

企業景況

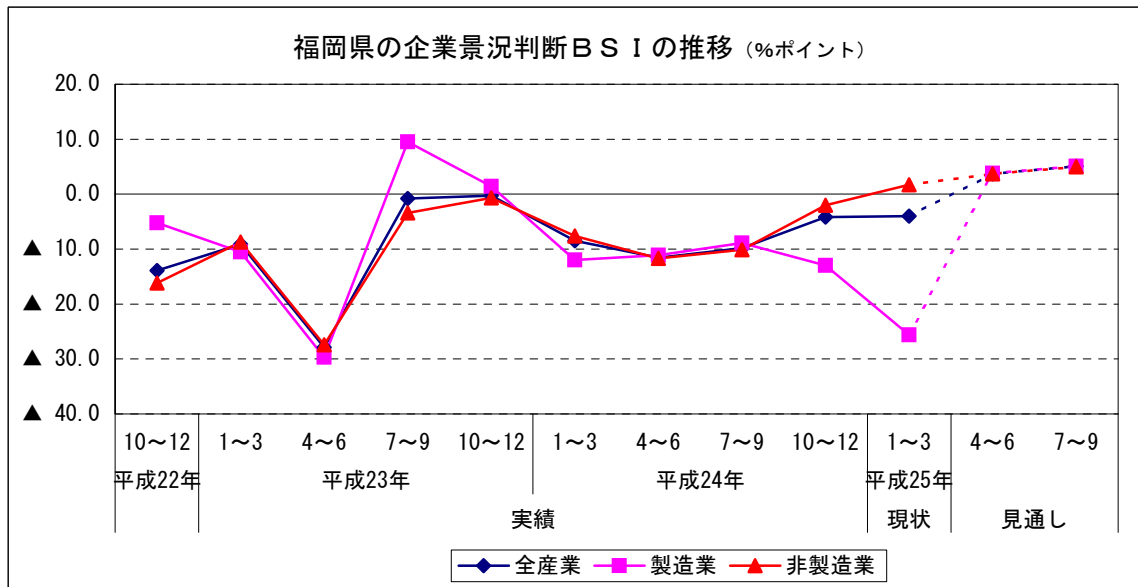
1 『法人企業景気予測調査』（財務省福岡財務支局調査結果）

1 3

(原数値)

(%ポイント)

法人企業景気予測調査			景況判断BSI（福岡県）			景況判断BSI（北部九州3県）				
			全産業	業種別		全産業	規模別			
				製造業	非製造業		大企業	中堅企業	中小企業	
平成22年	10~12月期	実績	▲ 13.9	▲ 5.2	▲ 16.2	▲ 12.0	▲ 2.7	▲ 10.1	▲ 18.3	
平成23年 (2011)	1~3月期		▲ 9.1	▲ 10.5	▲ 8.7	▲ 11.1	0.7	▲ 8.3	▲ 19.0	
	4~6月期		▲ 27.9	▲ 29.7	▲ 27.4	▲ 27.6	▲ 9.8	▲ 33.3	▲ 33.6	
	7~9月期		▲ 0.8	9.5	▲ 3.4	▲ 8.0	13.5	▲ 8.5	▲ 19.1	
	10~12月期		▲ 0.3	1.4	▲ 0.7	▲ 4.7	0.0	▲ 3.0	▲ 8.3	
平成24年 (2012)	1~3月期		▲ 8.5	▲ 12.0	▲ 7.6	▲ 10.8	▲ 0.7	▲ 13.3	▲ 14.4	
	4~6月期		▲ 11.6	▲ 11.1	▲ 11.7	▲ 12.7	▲ 0.7	▲ 8.2	▲ 20.6	
	7~9月期		▲ 9.8	▲ 8.9	▲ 10.1	▲ 9.4	▲ 0.7	▲ 7.5	▲ 14.6	
	10~12月期		▲ 4.2	▲ 13.0	▲ 2.0	▲ 6.6	▲ 4.9	▲ 13.4	▲ 3.8	
平成25年 (2013)	1~3月期		見通し	▲ 4.0	▲ 25.6	1.7	▲ 3.2	2.8	▲ 6.3	▲ 4.5
	4~6月期			3.7	3.8	3.7	3.7	4.2	0.0	5.5
	7~9月期			5.1	5.1	5.0	8.0	8.5	8.2	7.6



1

10 678 10 143 361
 10 174
 151 527
 142 99.3 159 91.4 289 80.1
 590 376 78 298

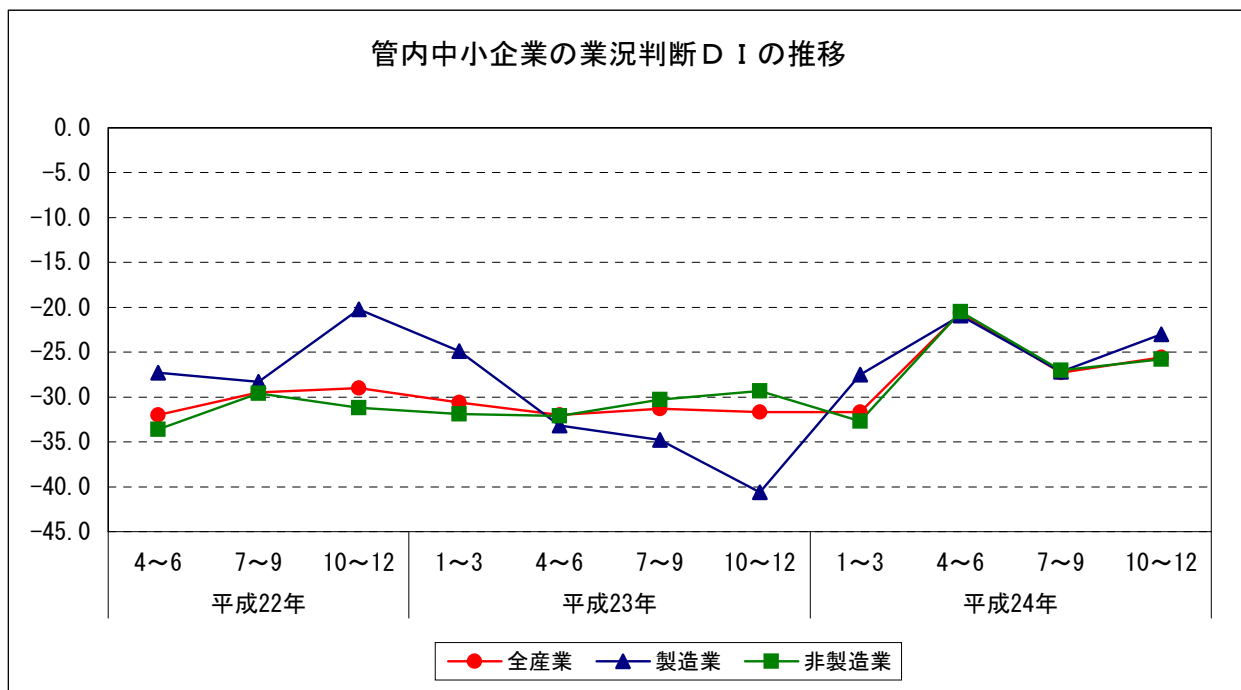
企業景況

2 『中小企業景況調査』（中小企業基盤整備機構調査結果）

前期比(季節調整値)

		全産業	製造業	非製造業
平成22年 (2010)	4～6月期	▲ 32.0	▲ 27.3	▲ 33.6
	7～9月期	▲ 29.5	▲ 28.3	▲ 29.6
	10～12月期	▲ 29.0	▲ 20.2	▲ 31.2
平成23年 (2011)	1～3月期	▲ 30.6	▲ 24.9	▲ 31.9
	4～6月期	▲ 32.0	▲ 33.2	▲ 32.1
	7～9月期	▲ 31.3	▲ 34.8	▲ 30.3
平成24年 (2012)	10～12月期	▲ 31.7	▲ 40.6	▲ 29.3
	1～3月期	▲ 31.7	▲ 27.5	▲ 32.7
	4～6月期	▲ 20.6	▲ 20.9	▲ 20.5
	7～9月期	▲ 27.3	▲ 27.2	▲ 27.0
	10～12月期	▲ 25.6	▲ 23.0	▲ 25.8

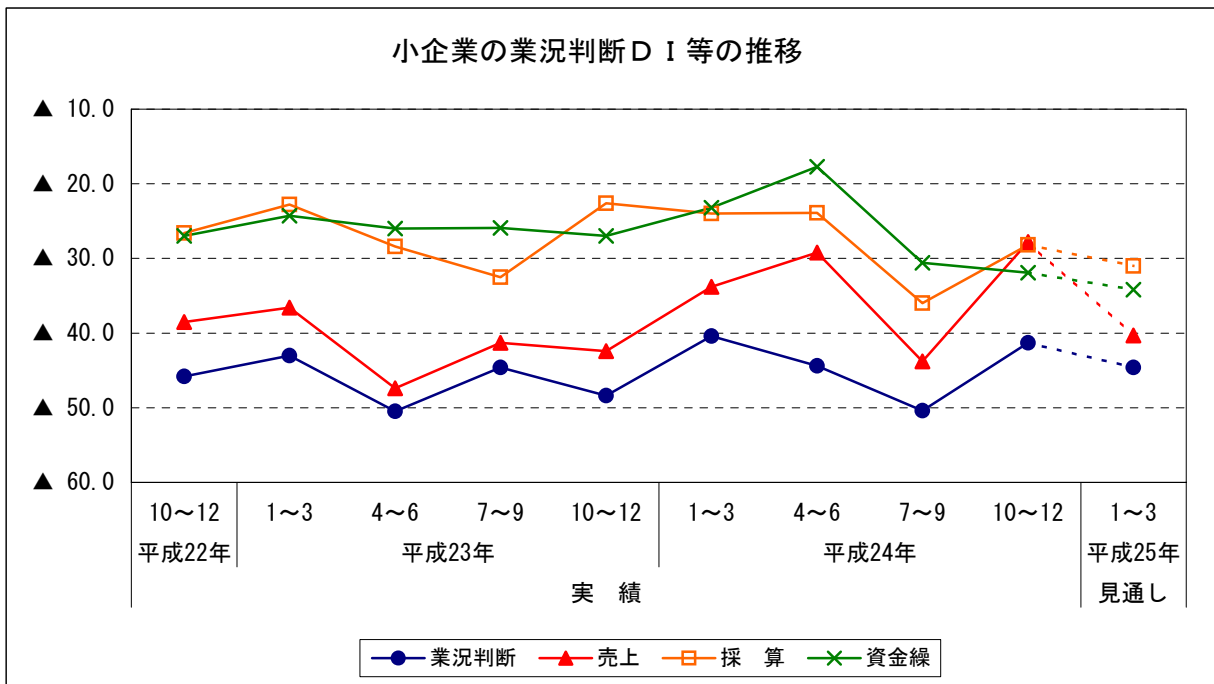
管内中小企業の業況判断DIの推移



企業景況

3 『福岡県中小企業動向調査(小企業編)』 (日本政策金融公庫福岡支店調査結果)

		業況判断	売上	採算	資金繰	
平成22年	10~12月期	▲ 45.8	▲ 38.5	▲ 26.6	▲ 27.0	
平成23年 (2011)	1~3月期	▲ 43.0	▲ 36.6	▲ 22.8	▲ 24.3	
	4~6月期	▲ 50.5	▲ 47.4	▲ 28.4	▲ 26.0	
	7~9月期	▲ 44.6	▲ 41.3	▲ 32.5	▲ 25.9	
	10~12月期	▲ 48.4	▲ 42.4	▲ 22.6	▲ 27.0	
平成24年 (2012)	1~3月期	▲ 40.4	▲ 33.8	▲ 24.0	▲ 23.2	
	4~6月期	▲ 44.4	▲ 29.2	▲ 23.9	▲ 17.7	
	7~9月期	▲ 50.4	▲ 43.8	▲ 36.0	▲ 30.6	
	10~12月期	▲ 41.3	▲ 27.8	▲ 28.2	▲ 31.9	
平成25年	1~3月期	見通し	▲ 44.6	▲ 40.3	▲ 31.0	▲ 34.2



24 12

379

197

52.0

20

22

10

16

10

52

10

25

20

47

20

31

20

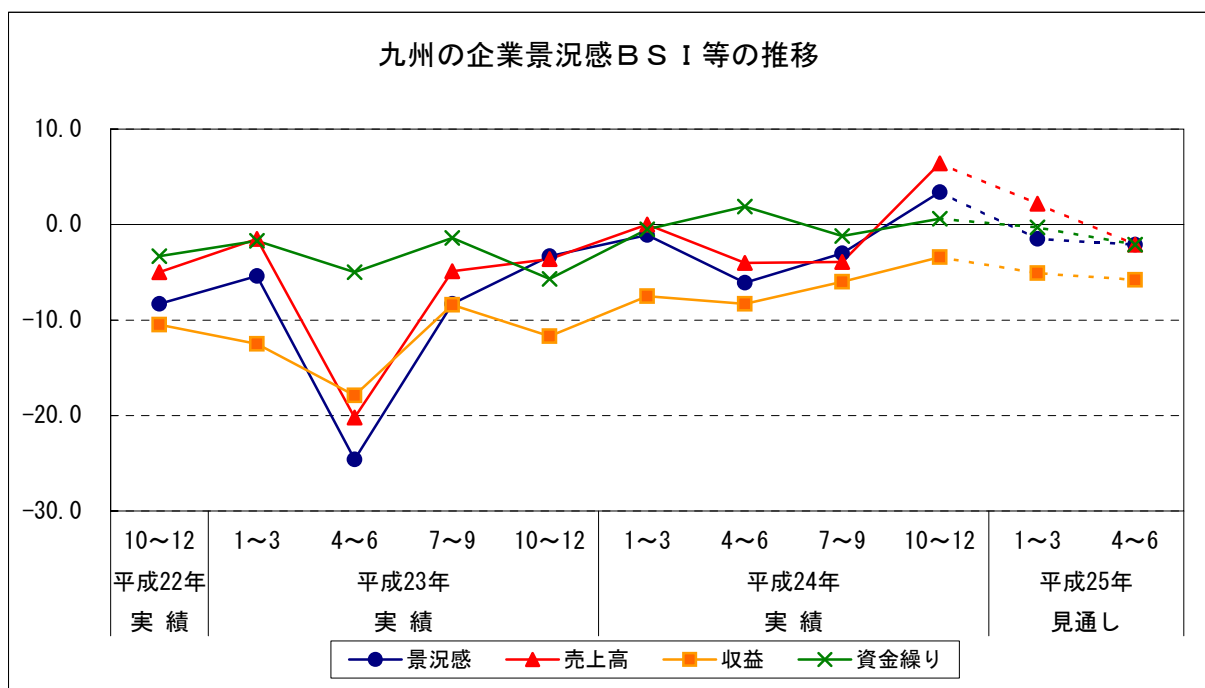
4

企業景況

4 『九州の経営動向調査』（西日本シティ銀行調査結果）

(単位：%)

			景況感	売上高	収益	資金繰り	
平成22年	10~12月期	実績	▲ 8.3	▲ 5.0	▲ 10.5	▲ 3.3	
	1~3月期		▲ 5.4	▲ 1.5	▲ 12.5	▲ 1.7	
平成23年 (2011)	4~6月期		▲ 24.6	▲ 20.2	▲ 17.9	▲ 5.0	
	7~9月期		▲ 8.3	▲ 4.9	▲ 8.4	▲ 1.4	
平成24年 (2012)	10~12月期		▲ 3.3	▲ 3.6	▲ 11.7	▲ 5.7	
	1~3月期		▲ 1.1	0.0	▲ 7.5	▲ 0.5	
	4~6月期		▲ 6.1	▲ 4.0	▲ 8.3	1.9	
	7~9月期		▲ 3.0	▲ 3.9	▲ 6.0	▲ 1.2	
平成25年 (2013)	10~12月期		見通し	3.4	6.4	▲ 3.4	0.6
	1~3月期			▲ 1.5	2.2	▲ 5.1	▲ 0.3
	4~6月期			▲ 2.1	▲ 2.1	▲ 5.8	▲ 2.1



企業景況

5 九州・沖縄『企業短期経済観測調査』（日本銀行福岡支店調査結果）

（「良い」-「悪い」、回答社数構成比%ポイント）

企業短期経済観測調査			業況判断D. I.					
			全産業	業種別		規模別		
				製造業	非製造業	大企業	中堅企業	中小企業
平成23年 (2011)	3月	実績	▲ 5	▲ 2	▲ 7	10	▲ 2	▲ 9
	6月		▲ 13	▲ 8	▲ 17	10	▲ 13	▲ 18
	9月		▲ 9	▲ 3	▲ 12	9	▲ 4	▲ 14
	12月		▲ 8	▲ 8	▲ 8	▲ 2	▲ 3	▲ 12
平成24年 (2012)	3月	最近	▲ 6	▲ 10	▲ 5	▲ 10	▲ 3	▲ 8
	6月		▲ 5	▲ 8	▲ 3	▲ 4	2	▲ 8
	9月		▲ 5	▲ 9	▲ 4	▲ 2	2	▲ 10
	12月		▲ 6	▲ 11	▲ 4	▲ 6	▲ 1	▲ 10
平成25年	3月	予測	▲ 10	▲ 15	▲ 8	▲ 6	▲ 2	▲ 14

- 注) 1)回答期間：11月13日～12月13日
2)対象企業：九州・沖縄の企業 1,116社

	対象	回答	回答率
製造業	377	377	100.0%
非製造業	739	738	99.9%
全産業	1,116	1,115	99.9%

