

平成24年度

福岡県土地利用基本計画の変更（案）について

別紙様式
変更内容説明書

1 五地域区分の変更概要

(1) 総括表

五地域区分	現行計画の面積	
	面積(ha) (①)	割合 (①/県)
都市地域(a)	288,773	58.0%
農業地域(b)	240,441	48.3%
森林地域(c)	225,132	45.2%
自然公園地域(d)	88,796	17.3%
自然保全地域(e)	135	0.0%
五地域計 (f: a+b+c+d+e)	843,277	169.4%
白地地域	3,118	0.6%
県土面積	497,851	100.0%

注1: 県土面積は、平成23年10月1日現在の国土地理院公表の県

注2: 五地域区分の面積は、土地利用基本計画上で計測したもの

【記載上の注意事項】

- 1) 「現行計画の面積」、「変更する面積」、「変更後の計画面積」欄の「面積
- 2) 「現行計画の面積」、「変更する面積」、「変更後の計画面積」欄の「割合
- 3) 「現行計画の面積」と「変更後の計画面積」に記載する県土面積は一致
- 4) 「変更する面積」欄には、変更する面積のみを記載する(変更がない場
- 5) 「差引面積(ha)」がマイナスになる場合、数字の前に「△」を付する(「縮

(2) 変更地域別概要

整理 番号	変更地域名 (図面番号)	関係 市町村名	変更する面積		変更部分の重複状況 (ha)				変更部分の 地目現況 (ha)		変 更 (地 に	
			拡大面積 (ha)	縮小面積 (ha)	他地域と の重複		細区分の 指定状況		白地地 域の増 減	地目		面積
					名称	面積	名称	面積				
1	宗像都市地域 (7-2)	宗像市	3,291		公 森 農	500 500 1,370 2,420	公特 民林 国林 保安 農用	500 1,044 2 324 457		農用地 森林 水面等 道路 宅地 その他	759 1,710 121 161 211 329	旧玄海町地域(都市計画 われ、スプロール化の進 市計画区域の設定を行 かな規制・誘導制度であ 危惧されている。また、旧 り、生活圏の繋がりが大 を一体的に進めることが 域に編入するもの。
2	芦屋都市地域 (7-2)	芦屋町	7							その他	7	砂が堆積し砂浜となつて は海と同様、国有地扱い 地が生じた旨の告示を行 て指定しており、地方自治 れることから、基本計画
3	久山森林地域 (7-2)	久山町		1	都	1	調整	1		森林 宅地	0 1	他用途転用により現況森 必要がないため。 (工場、事業所の建設)
4	春日森林地域 (7-2)	春日市		5	都	5	調整	5		森林 道路 宅地	1 1 2	他用途転用により現況森 必要がないため。 (住宅団地、宿泊施設及
5	福岡森林地域 (7-1)	福岡市		2	都	2	調整	2		森林 その他	1 1	他用途転用により現況森 必要がないため。 (運動場の造成)
6	北九州森林地 域 (7-6)	北九州市		1	都 農	1 1	調整	1		森林 宅地	0 1	他用途転用により現況森 必要がないため。 (介護老人福祉施設用地
7	田川森林地域 (7-5)	田川市		16	都	16				森林 宅地 その他	1 14 1	他用途転用により現況森 必要がないため。 (住宅団地の造成)
合 計			3,298	25								

する
規制法
借置
定)

に基づき告示

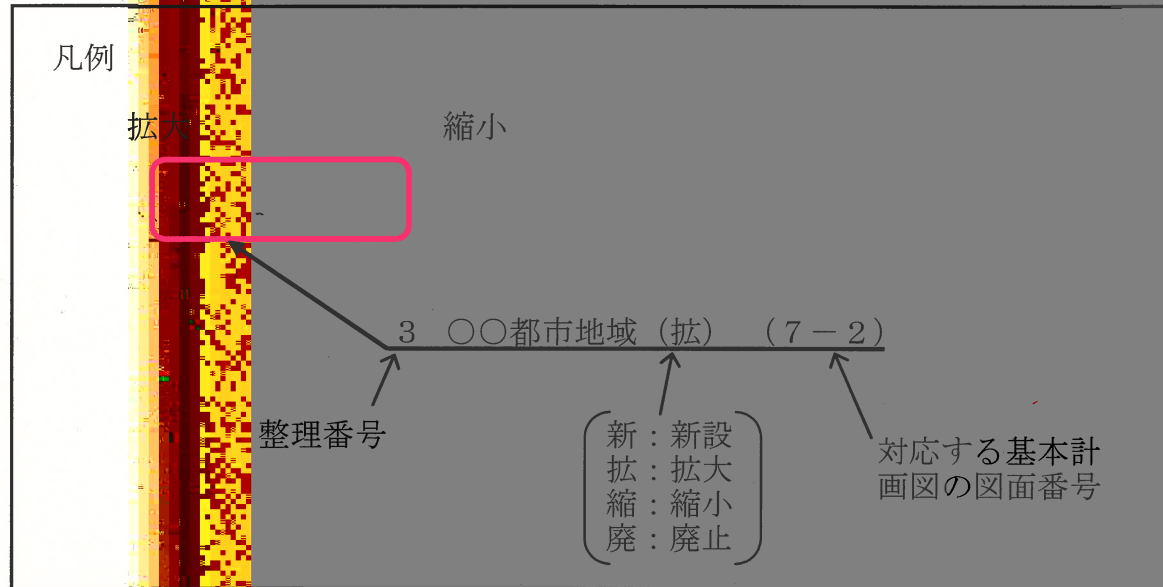
【記載上の注意事項】

- 1) 「整理番号」欄は、変更地域ごとに付し、必要に
- 2) 「変更地域名」欄には、変更部分の通称(市町)を、また、
- 3) 「変更する面積」、「変更部分の重複状況」、「変
- 4) 「変更部分の重複状況」の「他地域との重複」欄は、自然公園地域は「公」と、自然環境保全地域は「保
- 5) 「変更部分の重複状況」の「細区分の指定状況」欄は「国林」と、地域森林計画対象民有林は「民有
- 6) 「白地地域の増減」欄には、変更によって減少
- 7) 「変更部分の地目現況」欄は、該当する現況を
- 8) 「変更を必要とする理由」欄には、人口、産業、の基本的方向に関する事項を括弧書きで併せて
- 9) 「関連する個別規制法の措置(予定)」には、個
- 10) 「個別規制法の調整状況」とは、法令や通知でと、②いつどのような方法で接触をし、③いつどの

と、
国有
保安)
(局)

2 計画図(変更区域・変更位置図)

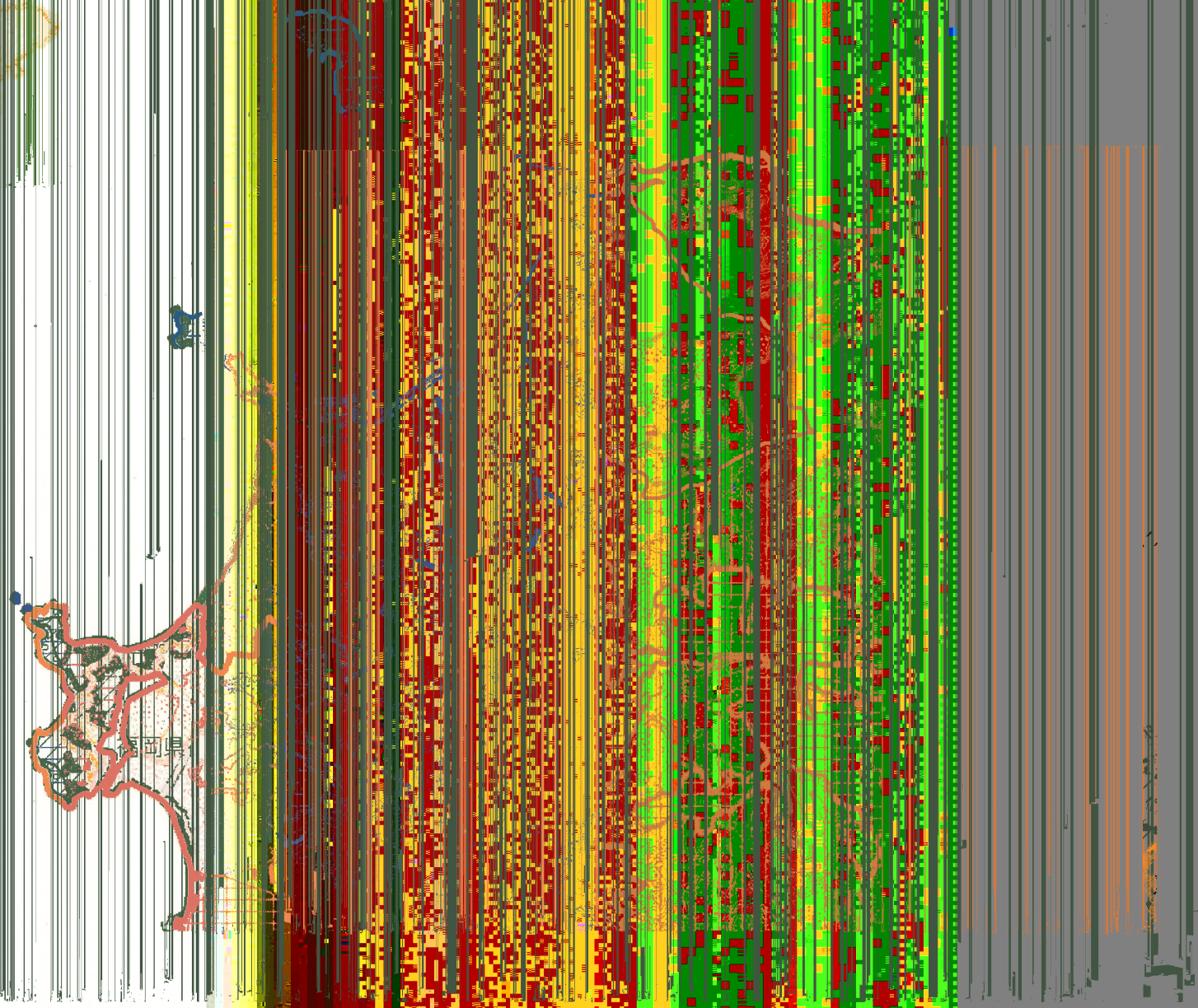
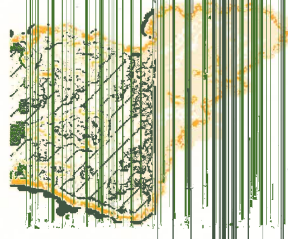
- (1) 変更区域図・・・・・・・・別紙のとおり
- (2) 変更位置図・・・・・・・・別紙のとおり



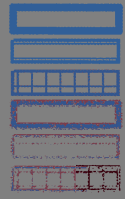
変

域図 1

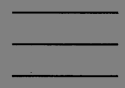
画像制作地域(拡)(7 2)



地域森林計画対象民有林

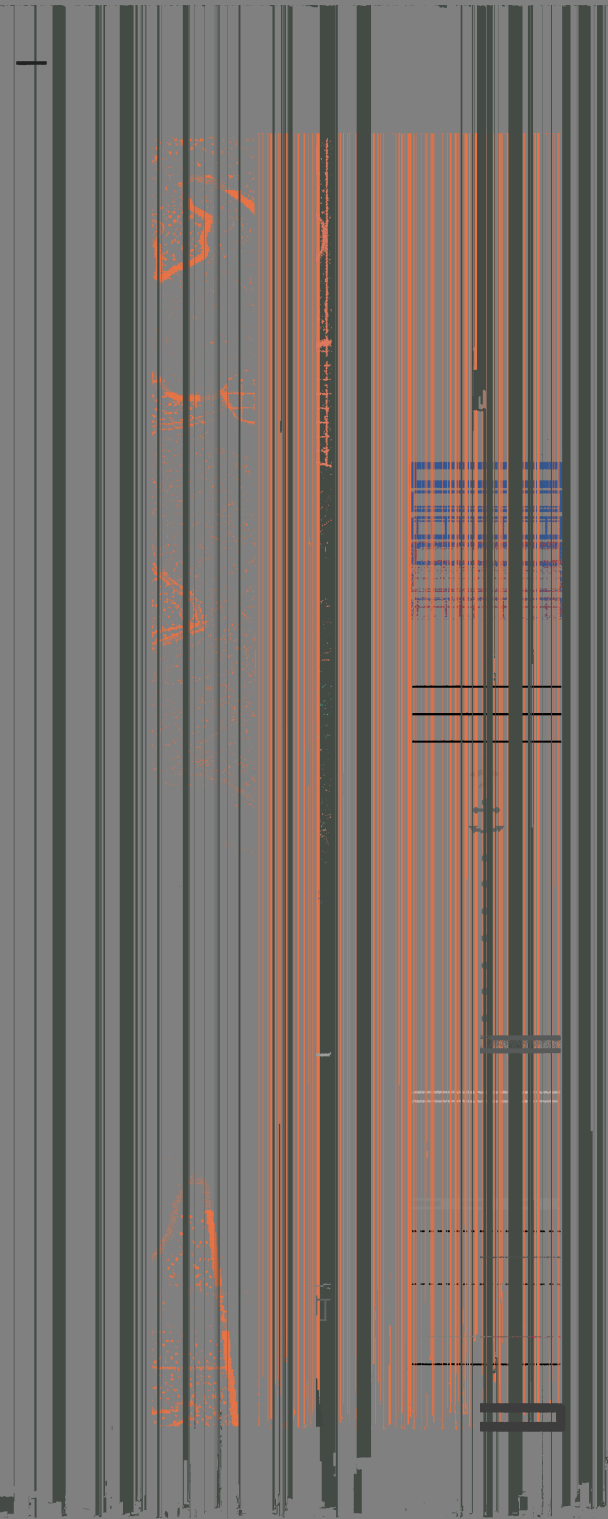
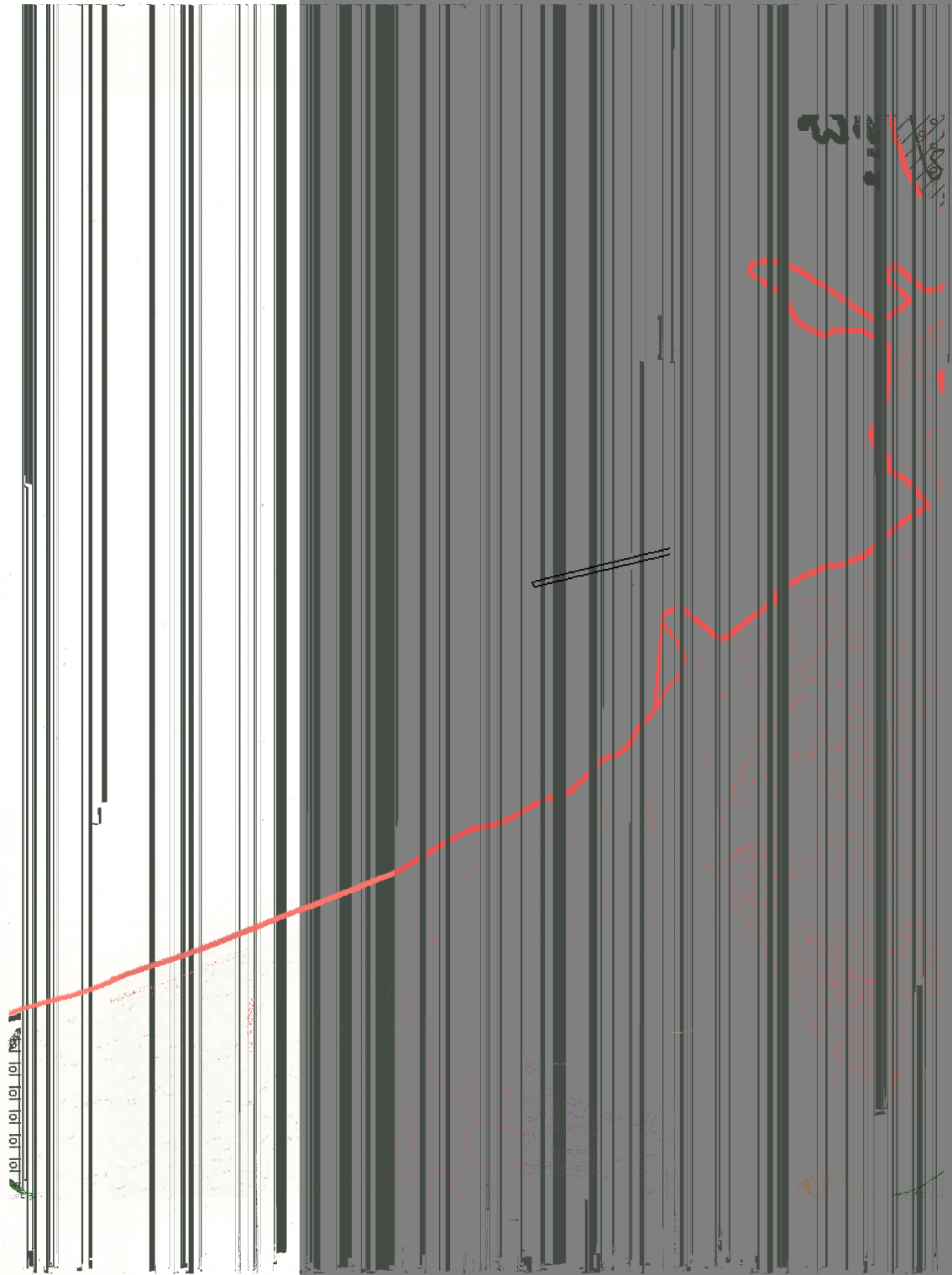


区



空港

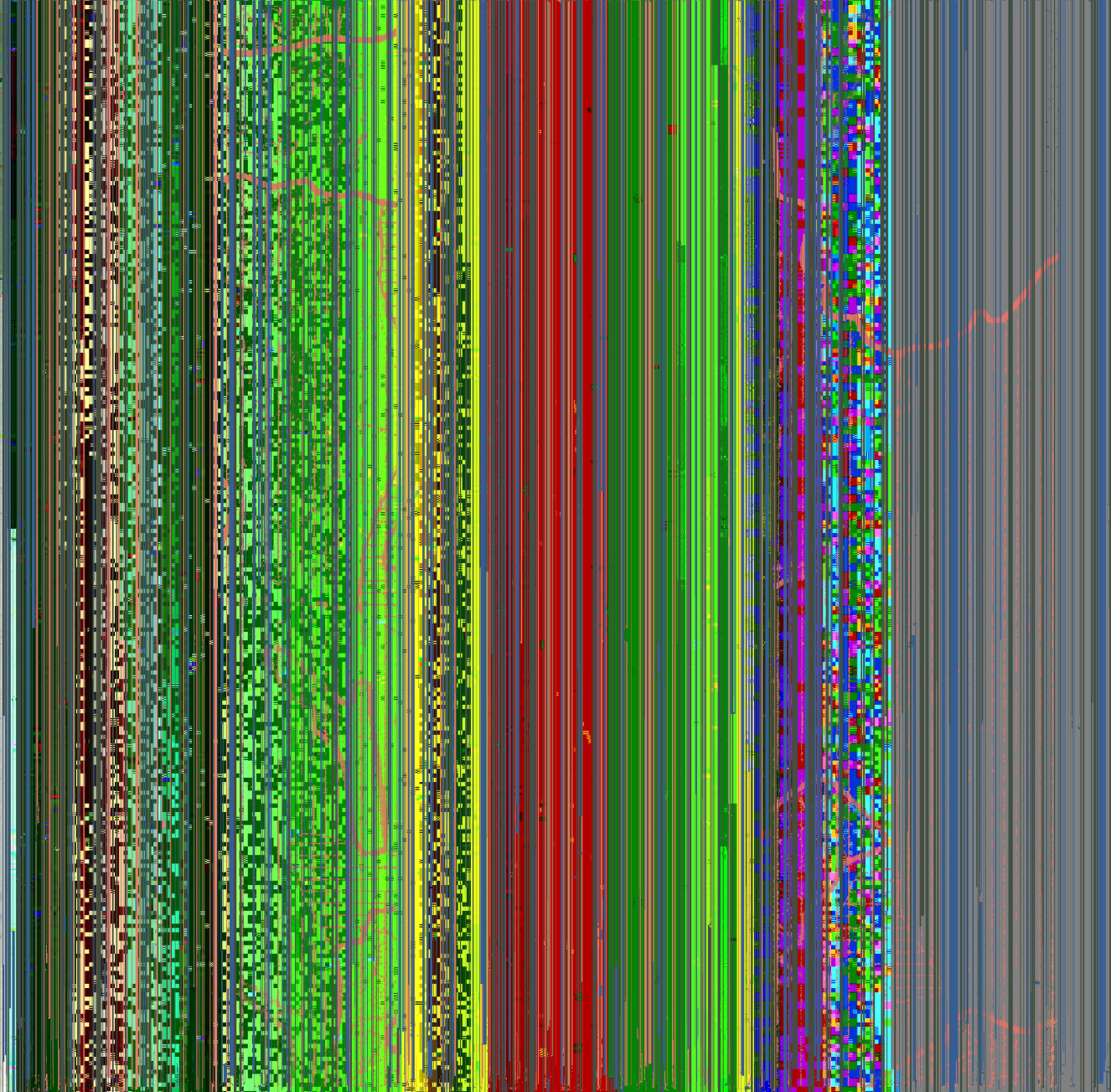
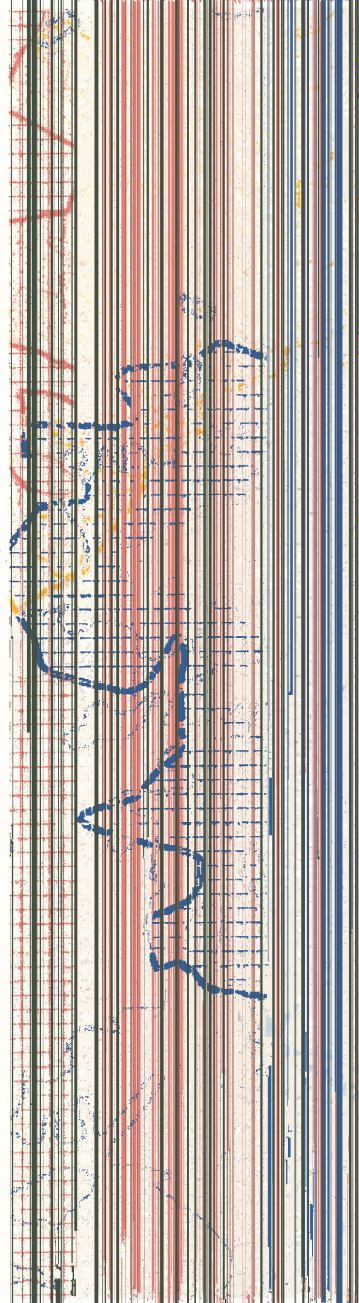




规划区域

区

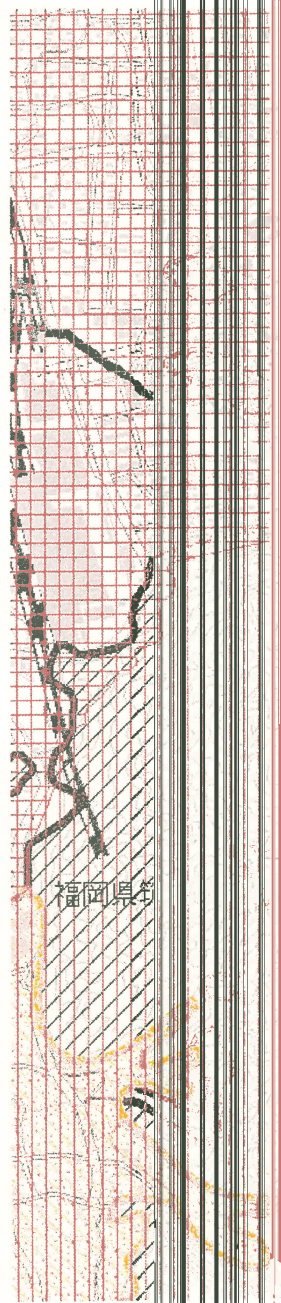
久山森地区(縮) (7-2)



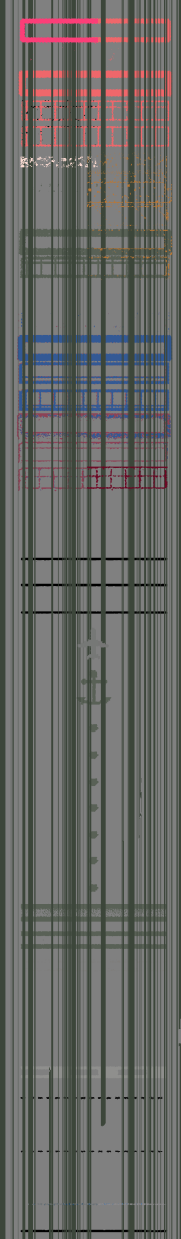
測量区域

Σ

変



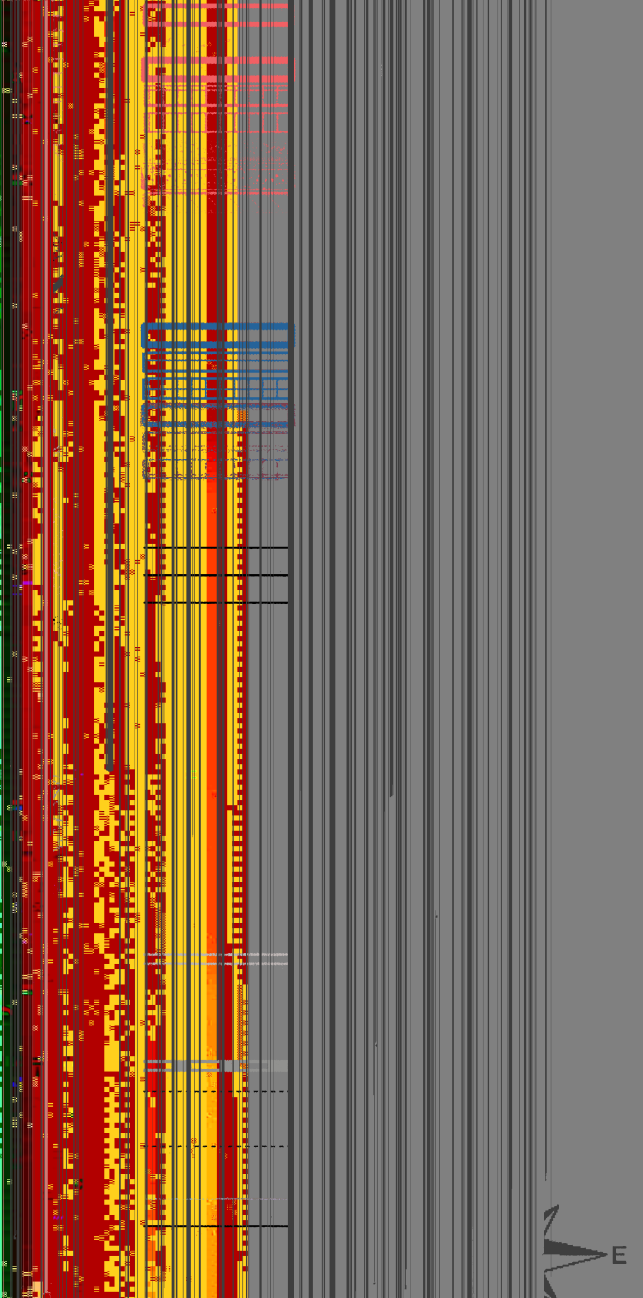
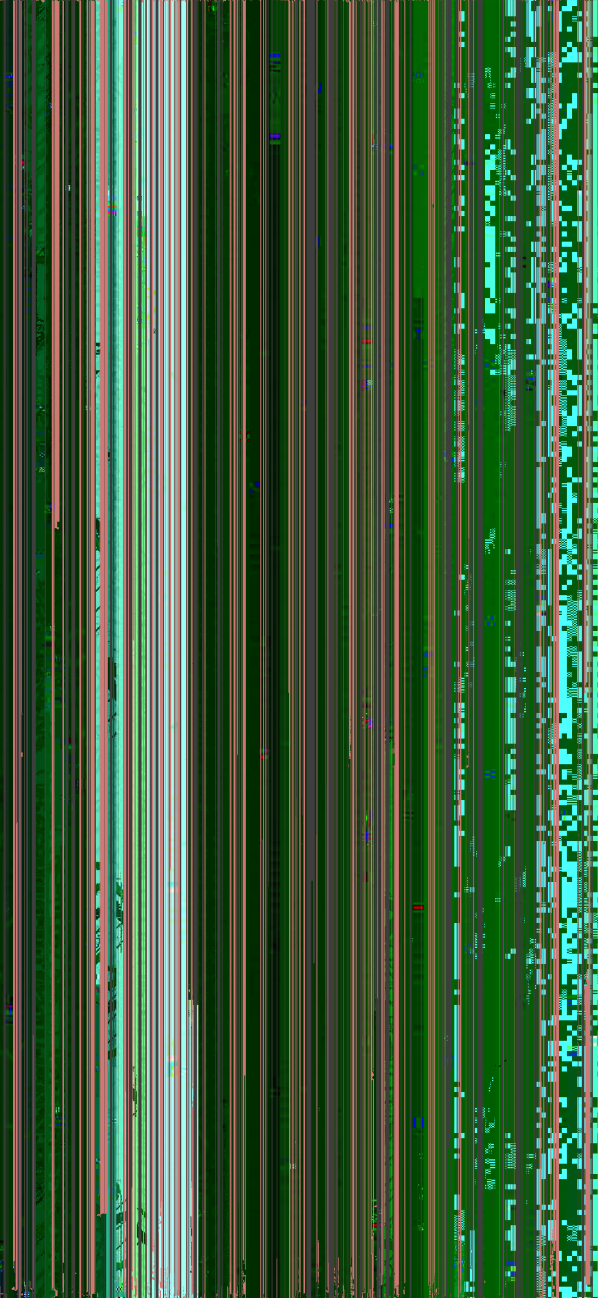
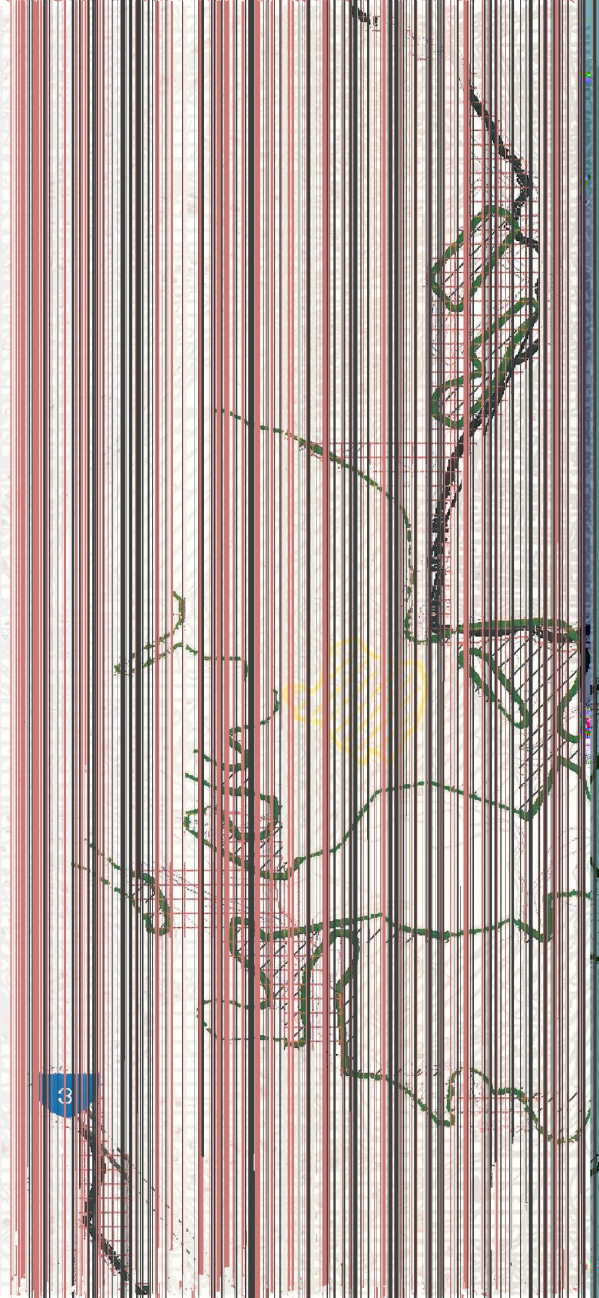
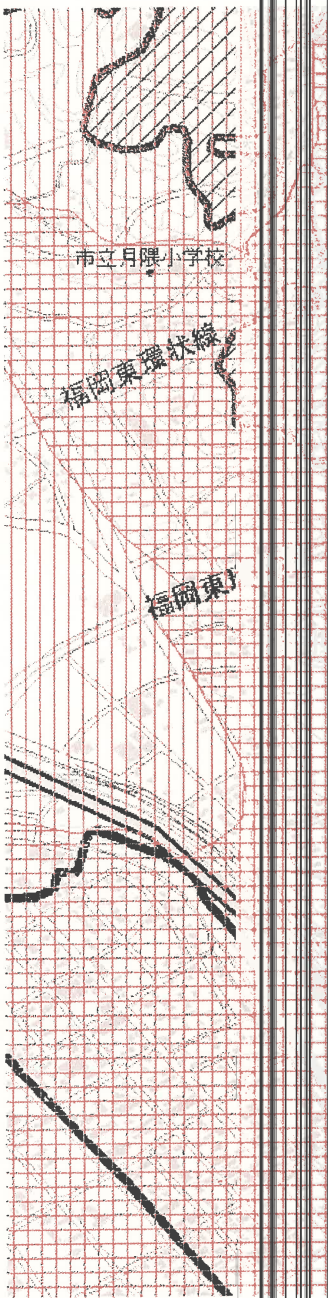
福島県



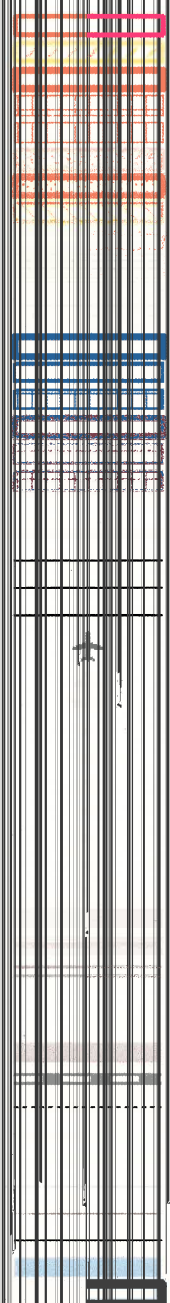
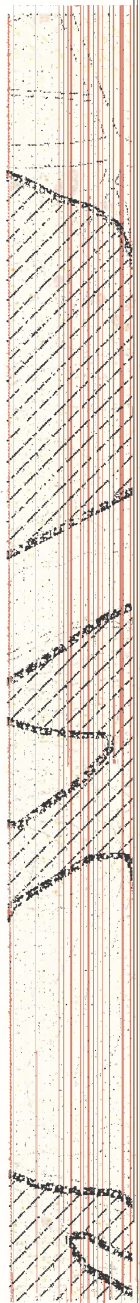
断面図

変更

変更内容



変



壁区域

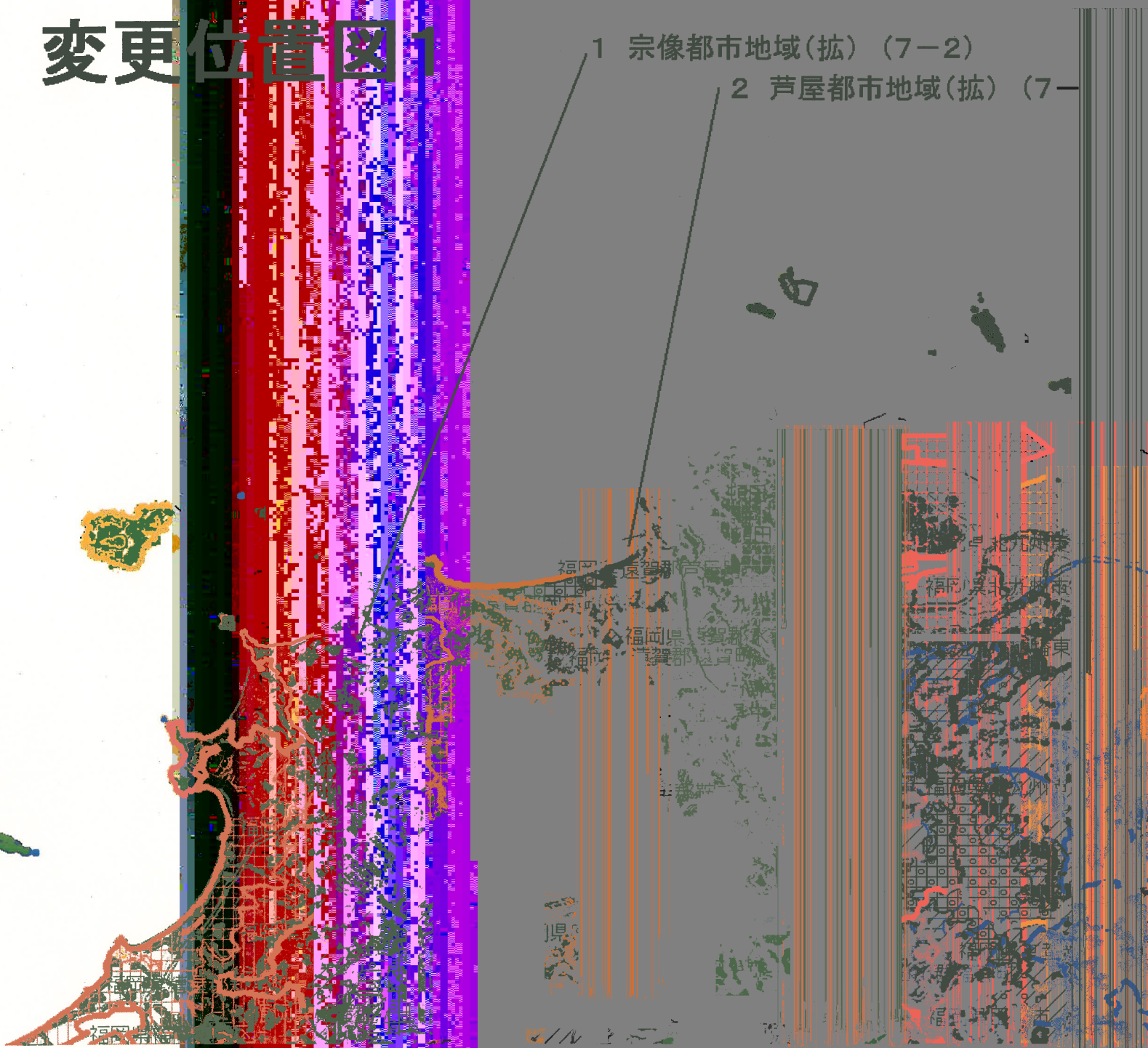
空
港
道

道

変更位置図1

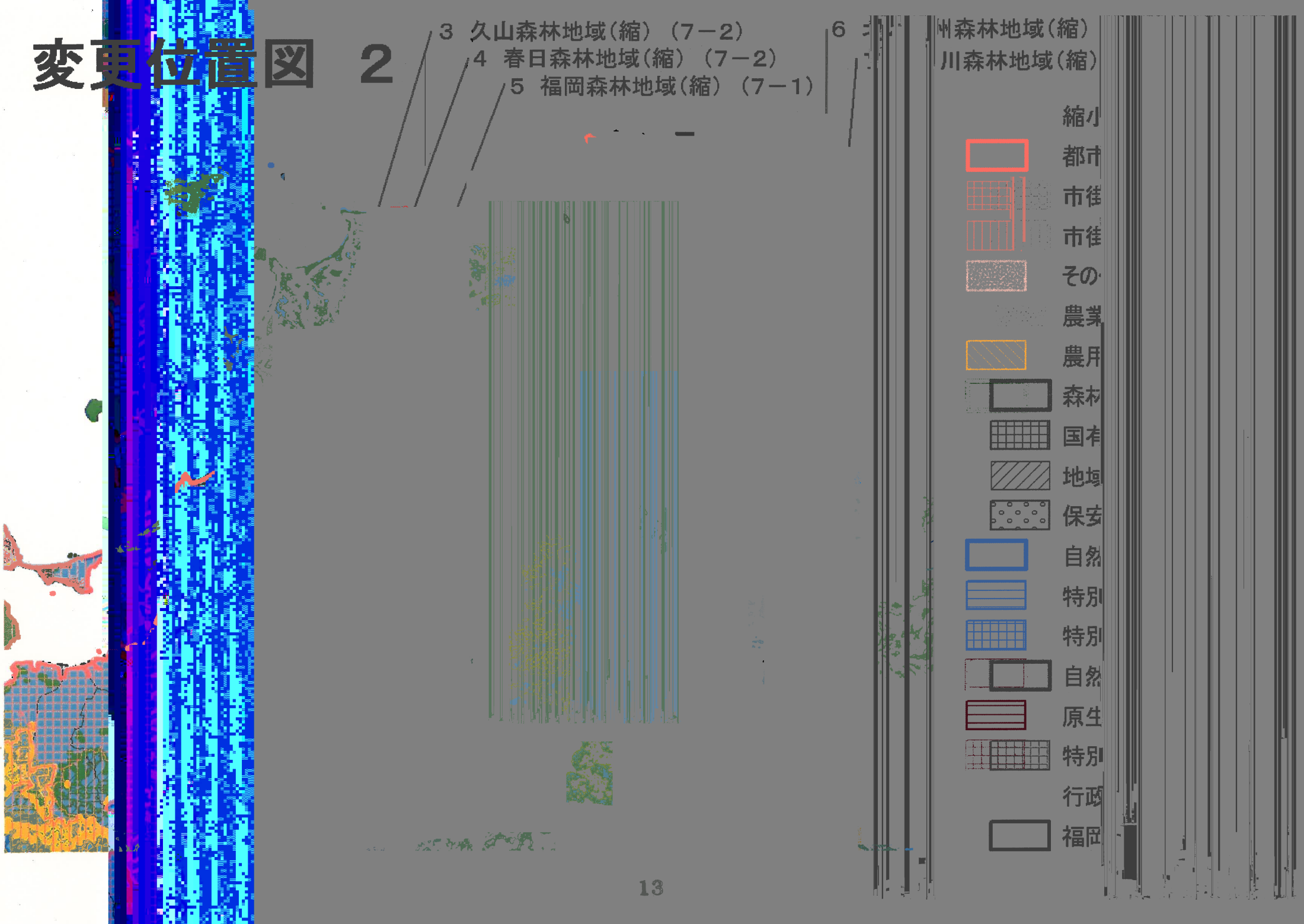
1 宗像都市地域(拡) (7-2)

2 芦屋都市地域(拡) (7-



変更位置図 2

- 3 久山森林地域(縮) (7-2)
- 4 春日森林地域(縮) (7-2)
- 5 福岡森林地域(縮) (7-1)



3 計画書

計画書の項目	変更前の記述	変更後の記述	変更を必要とする理由
	<div data-bbox="884 391 1223 453" style="border: 1px solid black; padding: 5px; display: inline-block;">変更なし</div>		

【記載上の注意事項】

「計画書の項目」欄には、以下の項目を記載する。

- ① 土地利用の基本方向
 - ・国土利用の基本方向
 - ・土地利用の原則
- ② 五地域区分の重複する地域における土地利用に関する調整指導方針
 - ・土地利用の優先順位、土地利用の誘導の方向等
 - ・特に土地利用の調整が必要と認められる地域の土地利用調整上留意すべき基本的事項
- ③ 土地利用上配慮されるべき公的機関の開発保全整備計画等

4 市町村・国土審議会への意見聴取等の結果

(1) 市町村(国土利用計画法第9条第11項関連)

市町村名	調整状況
全市町村	済

【記載上の注意事項】

- 1) 「市町村名」欄の記載は、1(2)の「関係市町村名」欄の記載と整合性を図ること。全市町村に意見聴取を実施した(又は実施する予定)の場合には、「全市町村」と記載する。
- 2) 「調整状況」の欄には、調整が終了した場合は「済み」と、それ以外の場合は「予定」と記載する。

(2) 国土利用計画法第38条の規定に基づく合議制の機関(国土利用計画法第9条第10項関連)

機関名	調整状況
福岡県国土利用計画審議会	予定

【記載上の注意事項】

- 1) 「機関名」の欄には、機関名(例:〇〇県国土審議会)を記載する。
- 2) 「調整状況」の欄には、調整が終了した場合は「済み」と、それ以外の場合は「予定」と記載する。