

金融

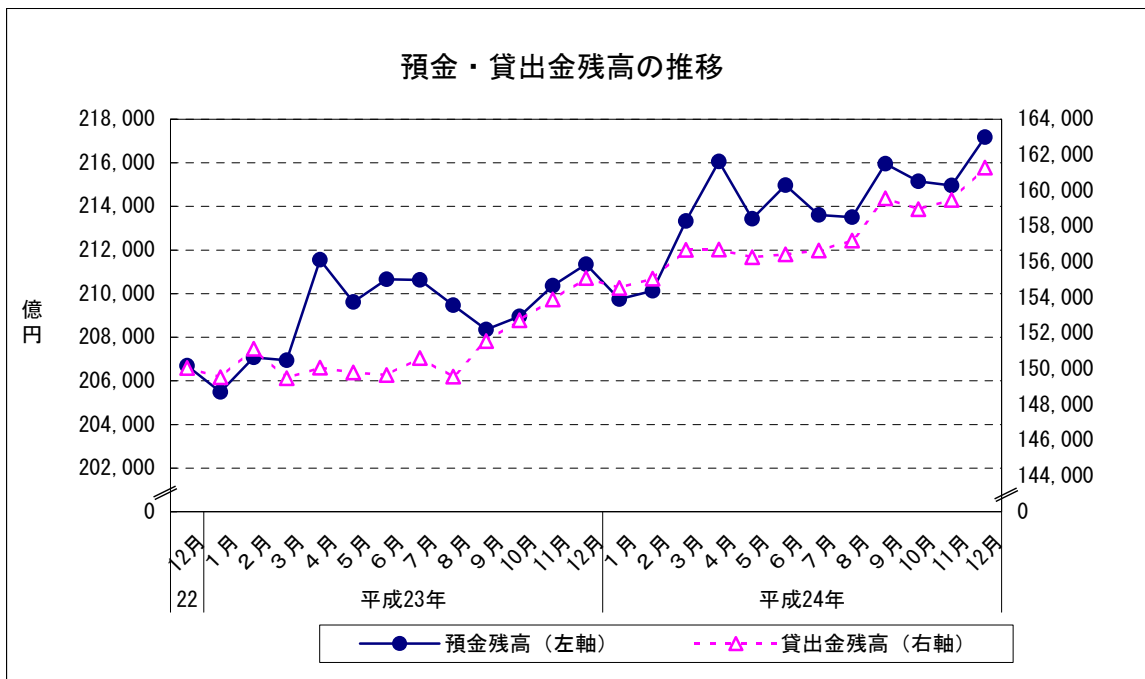
- 1 預金残高 (2012年12月)
 (1) 前月比 : 3か月ぶりのプラス
- 2 貸出金残高 (2012年12月)
 (1) 前月比 : 2か月連続のプラス
 (2) 前年同月比 : 28か月連続のプラス

		預金残高		貸出金残高		
		残高	前月比	残高	前月比	前年同月比
平成23年	12月	211,347	0.47	155,103	0.78	3.37
平成24年 (2012)	1月	209,747	▲0.76	154,536	▲0.37	3.34
	2月	210,131	0.18	155,058	0.34	2.59
	3月	213,328	1.52	156,685	1.05	4.81
	4月	216,069	1.28	156,694	0.01	4.40
	5月	213,430	▲1.22	156,269	▲0.27	4.31
	6月	214,982	0.73	156,432	0.10	4.52
	7月	213,610	▲0.64	156,638	0.13	4.00
	8月	213,501	▲0.05	157,207	0.36	5.11
	9月	215,952	1.15	159,565	1.50	5.28
	10月	215,148	▲0.37	158,961	▲0.38	4.08
	11月	214,963	▲0.09	159,477	0.32	3.62
	12月	217,174	1.03	161,290	1.14	3.99

※預金残高、貸出金残高は国内銀行及び農業協同組合の合計

残高単位：億円

資料出所：日本銀行福岡支店、JA福岡信連



2年12月)

前年
— 同月差

5 ▲ 0.137

7 ▲ 0.241

5 ▲ 0.087

0.213

0.098

0.145

0.000

0.048

0.151

0.089

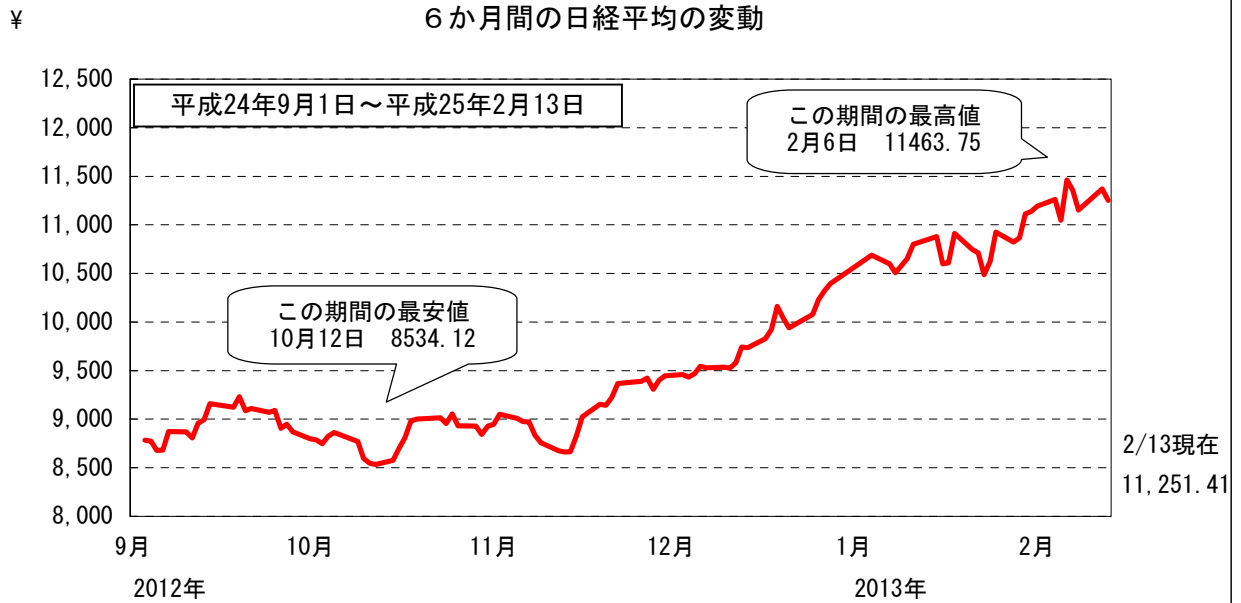
0.185

0.081

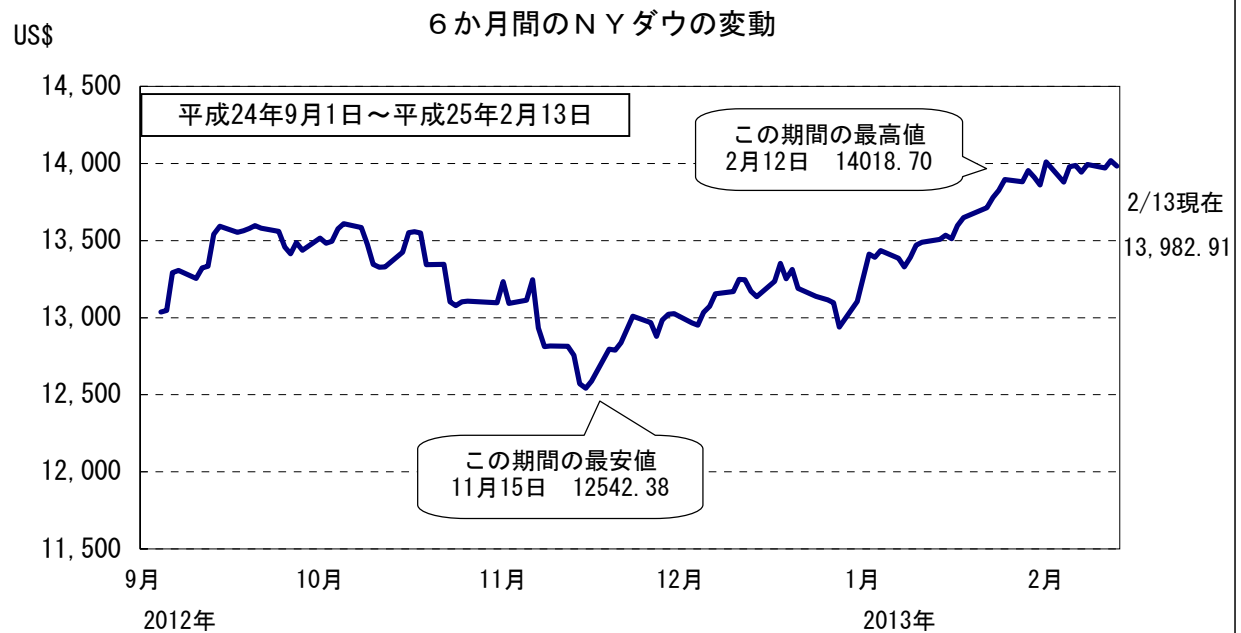
金融

4 株価の変動

(1) 株式相場（日経平均株価）は、このところ10,800～11,500円台で推移している。



※終値ベース



※終値ベース

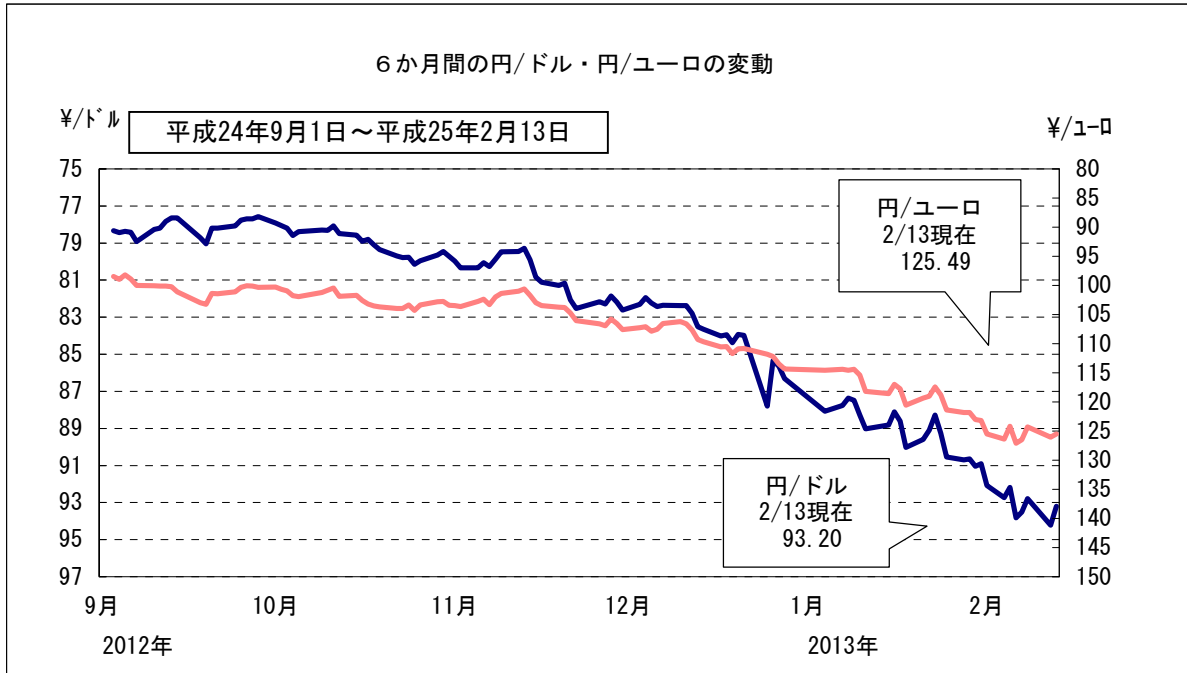
金融

5 為替の変動

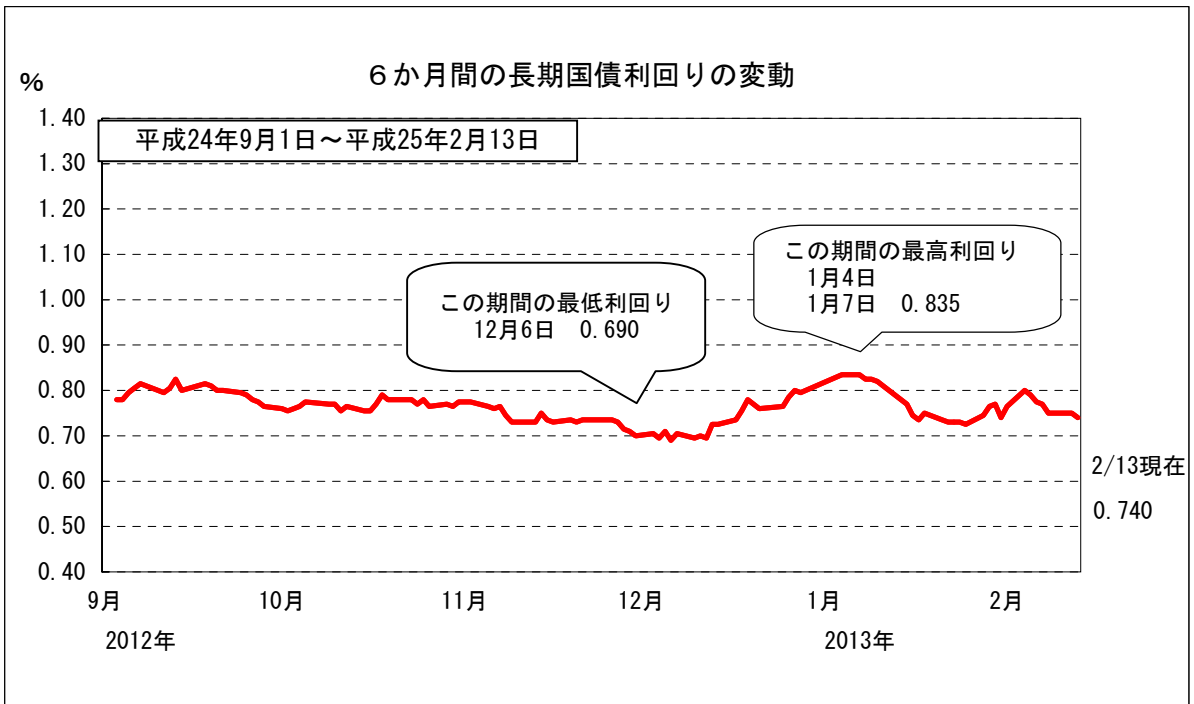
(1) 対米ドル円相場は、このところ90~94円台で推移している。

6 長期国債利回りの変動

(1) 長期金利は、このところ0.7~0.8%台で推移している。



※東京外為市場の買値終値ベース



新発10年国債利回り
日本相互証券