





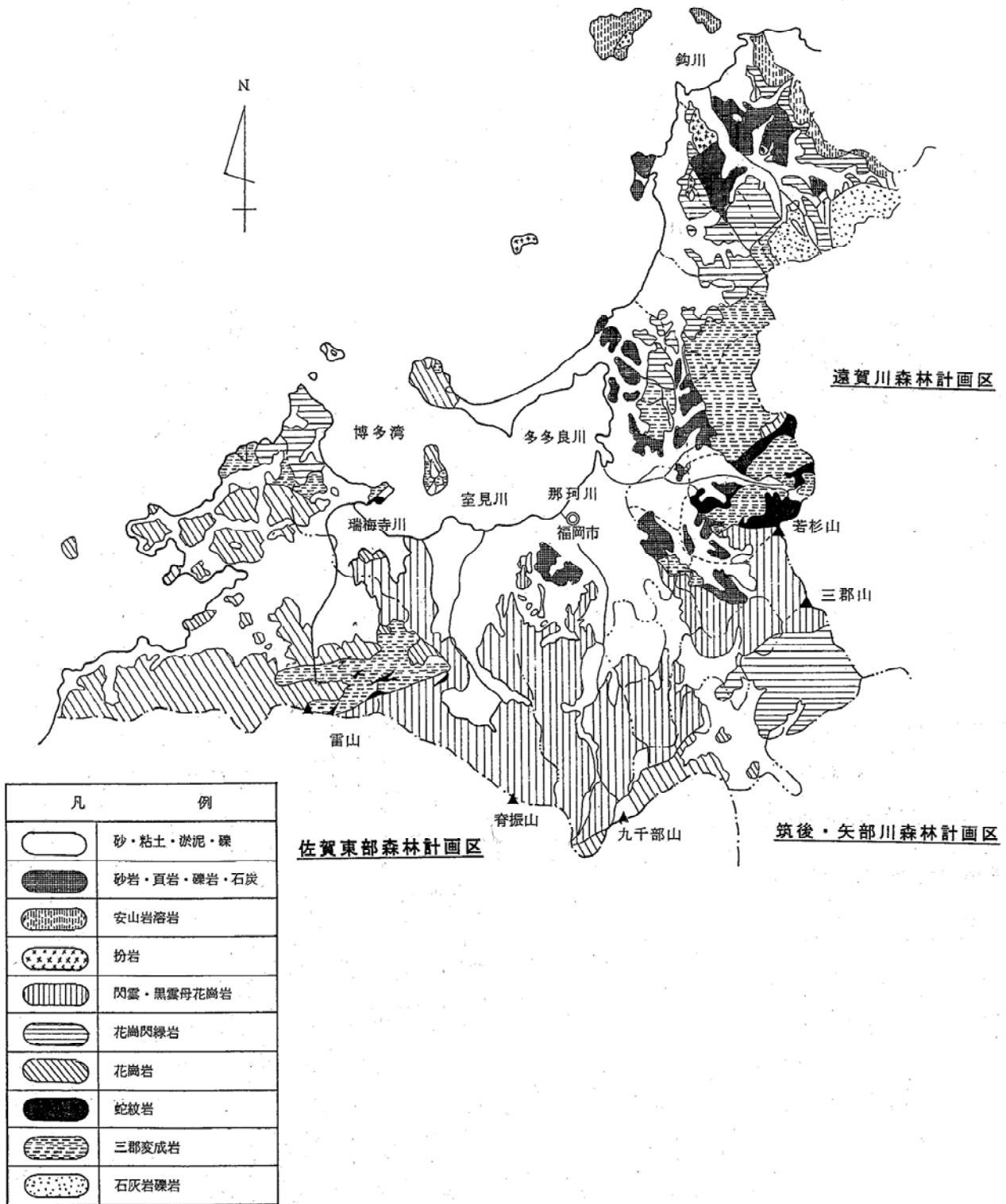
# 1 森林計画区の概要

## (1) 市町別土地面積及び森林面積

区域面積 (a)	計 (b)			民有林	森林率 (b/a)
497,942	222,123	(972)	25,072	197,051	45
117,032	48,863	(194)	7,940	40,924	42
				8	48

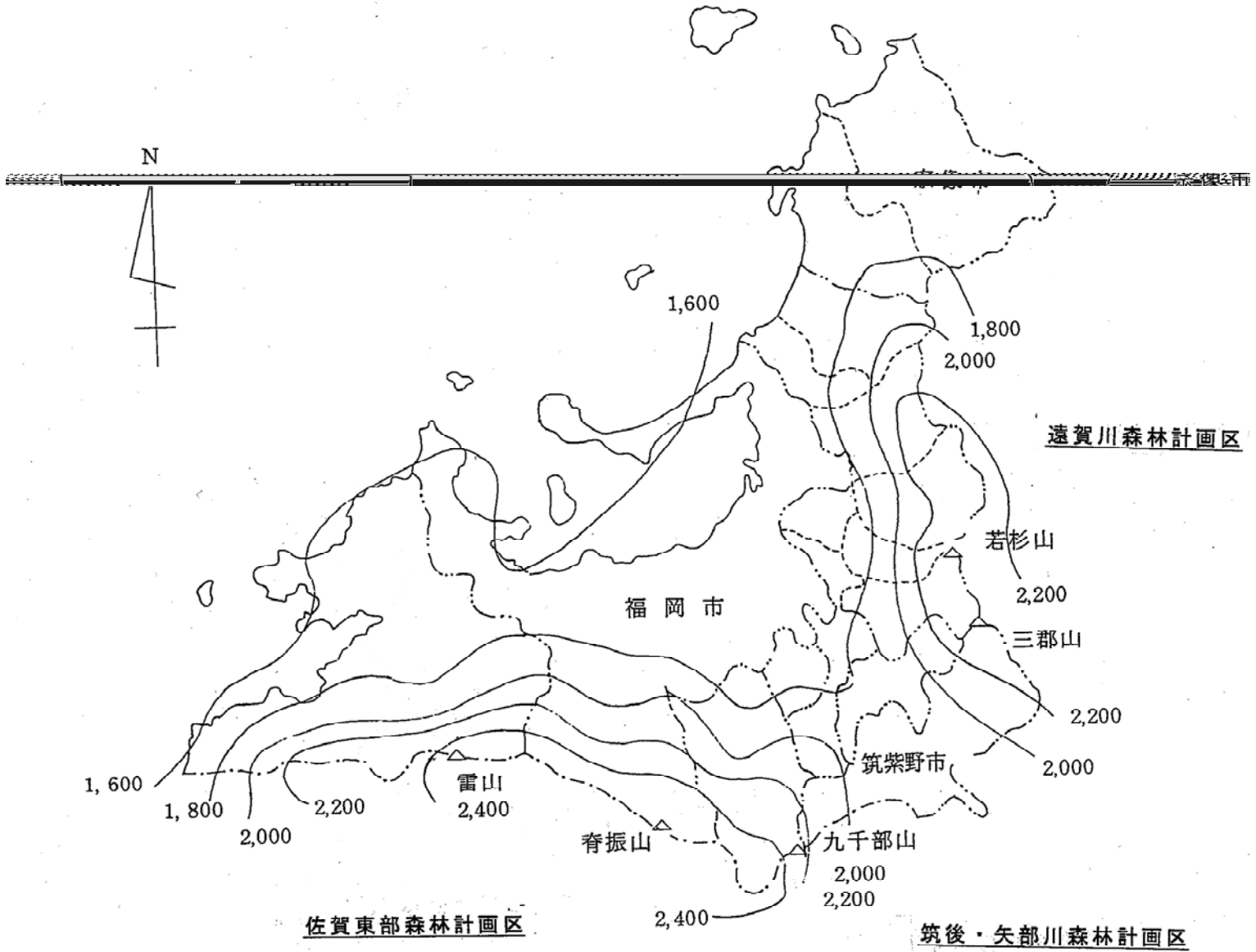
(2) 地況

① 地質図



② 気候

ア 年平均降水量 (単位: mm)



イ 気候観測地

観測地	気 温(°C)			年間降水量 (mm)	最高積雪量 (cm)	主風の方向	備考
	最 高	最 低	年 平 均				
福 岡	36.7	-1.6	17.4	1,660	3	N	
博 多	36.4	-2.6	17.0	1,742	—	SSE	
太 宰 府	36.5	-3.0	16.6	1,865	—	ESE	
宗 像	35.2	-3.6	16.0	1,704	—	WNW	
前 原	36.4	-3.0	16.6	1,687	—	NNE	
篠 栗	—	—	—	1,534	—	—	データはH21まで
早良脇山	—	—	—	2,301	—	—	データはH22から
九 千 部 山	—	—	—	2,540	—	—	データはH22まで
福岡森林計画区平均	36.2	-2.8	16.7	1731.6	—	—	

### (3) 土地利用の現況

ha

	1)		2)			3)			
<b>県全体</b>	<b>497,942</b>	<b>221,834</b>	<b>85,200</b>	<b>67,300</b>	<b>17,900</b>	<b>190,908</b>	<b>62,649</b>		
<b>福岡森林計画区</b>	<b>117,032</b>	<b>48,863</b>	<b>13,239</b>	<b>10,589</b>	<b>2,638</b>	<b>54,930</b>	<b>20,045</b>		
市 町 別 内 訳	福岡市	34,170	10,959	1,980	1,630	342	21,231	8,984	
	筑紫野市	8,778	4,428	935	859	76	3,415	1,122	
	春日市	1,415	63	27	15	12	1,325	672	
	大野城市	2,688	1,021	65	56	9	1,602	806	
	宗像市	11,967	5,015	2,200	1,620	582	4,752	1,398	
	太宰府市	2,958	1,181	164	148	16	1,613	687	
	古賀市	4,211	1,376	539	413	126	2,296	756	
	福津市	5,270	1,360	1,250	923	326	2,660	761	
	糸島市	21,615	9,796	4,370	3,560	805	7,449	1,581	
	筑紫郡 那珂川町	7,499	5,432	393	351	42	1,674	481	
	糟屋郡	宇美町	3,022	1,837	108	93	15	1,077	487
		篠栗町	3,890	2,617	236	206	30	1,037	314
		志免町	870	18	71	65	6	781	438
		須恵町	1,633	627	170	150	20	836	402
新宮町		1,891	494	206	58	148	1,191	405	
久山町		3,743	2,567	242	199	43	934	243	
	粕屋町	1,412	72	283	243	40	1,057	508	

1)

2)

「耕地面積」H26.3

3)

H25.10.1

60

#### (4) 産業別生産額

区分		総生産額	第1次産業	第2次産業	第3次産業	帰属利子 その他 (控除)	
県全体		17,945,938	137,861	3,529,838	14,148,531	129,709	
福岡森林計画区		9,230,152	27,279	1,280,355	7,855,610	66,909	
市 町 別 内 訳	福岡市	6,661,452	8,959	544,519	6,060,153	47,821	
	筑紫野市	556,221	706	348,987	202,439	4,090	
	春日市	209,531	147	14,529	193,211	1,643	
	大野城市	218,517	165	31,456	185,249	1,648	
	宗像市	218,980	3,984	35,294	178,014	1,689	
	太宰府市	149,181	119	19,879	128,051	1,132	
	古賀市	206,446	571	98,042	106,355	1,477	
	福津市	119,308	1,977	26,392	90,016	923	
	糸島市	194,688	9,208	20,878	163,144	1,458	
	筑紫郡	那珂川町	95,160	280	13,344	80,814	721
	糟屋郡	宇美町	85,463	50	19,324	65,503	586
		篠栗町	65,384	88	7,050	57,749	498
		志免町	101,661	54	16,040	84,811	756
		須恵町	60,064	100	15,567	43,968	429
新宮町		112,175	410	35,684	75,269	812	
久山町		43,490	163	8,456	34,580	291	
	粕屋町	132,431	298	24,914	106,284	935	



(5)産業別就業者数

		計							
		計							
<b>県全体</b>		<b>2,262,722</b>	<b>65,806</b>	<b>60,199</b>	<b>1,000</b>	<b>4,607</b>	<b>447,596</b>	<b>1,624,182</b>	
<b>福岡森林計画区</b>		<b>1,093,376</b>	<b>13,911</b>	<b>11,903</b>	<b>235</b>	<b>1,773</b>	<b>164,624</b>	<b>837,308</b>	
<b>市 町 別 内 訳</b>	福岡市	663,826	4,138	3,418	102	618	84,155	517,314	
	筑紫野市	45,411	611	579	23	9	7,429	35,361	
	春日市	49,376	156	142	9	5	8,067	39,044	
	大野城市	43,336	140	131	8	1	7,269	33,543	
	宗像市	41,906	1,599	1,044	3	552	8,036	29,825	
	太宰府市	30,286	204	197	5	2	4,838	23,618	
	古賀市	27,300	556	554	1	1	6,914	18,745	
	福津市	24,237	844	774	4	66	4,733	17,437	
	糸島市	45,794	4,095	3,627	33	435	7,837	32,082	
	筑紫郡	那珂川町	23,690	369	346	21	2	4,943	16,897
	糟屋郡	宇美町	17,477	97	93	3	1	4,261	12,992
		篠栗町	13,913	147	141	6	-	2,626	10,911
		志免町	20,091	98	97	0	1	3,898	15,360
須恵町		11,898	114	111	2	1	3,021	8,554	
新宮町		11,477	330	253	0	77	2,455	8,408	
久山町		3,794	172	158	13	1	663	2,941	
	粕屋町	19,564	241	238	2	1	3,479	14,276	

2014				
------	--	--	--	--

				: ha				m				m					
	931.47			2.63				0.18				0.49			2.13		
	194,510.14	57,440.641	871,946	880.87				3,423.66	5,220	1,039	2,968.02	334,575	24,719	6,387.90	1,162,611	55,695	
	931.47			2.63				0.18				0.49			2.13		
	175,289.09	57,440.641	871,946	880.87				3,423.66	5,220	1,039	2,968.02	334,575	24,719	6,387.90	1,162,611	55,695	
	883.89			2.57				0.18				0.49			2.13		
	126,854.72	54,011.191	843,185	574.22				2,293.92			2,071.51	323,326	23,221	5,447.50	1,140,892	54,189	
	47.58			0.06													
	48,434.37	3,429,450	28,761	306.65				1,129.74	5,220	1,039	896.51	11,249	1,498	940.40	21,719	1,505	
	893.55			2.63				0.18				0.49			2.13		
	127,996.60	53,791,538	844,948	775.96				2,632.33	2,087	403	2,305.76	326,913	23,616	5,828.55	1,150,134	54,804	
	883.89			2.57				0.18				0.49			2.13		
	124,227.23	53,578,611	840,441	574.22				2,293.92			2,071.09	323,315	23,218	5,447.25	1,140,877	54,188	
	9.66			0.06													
	3,769.37	212,927	4,507	201.74				338.75	2,087	403	234.67	3,598	398	381.30	9,257	616	
	127,066.62	53,369,170	836,639	635.46				2,483.95	1,751	337	2,164.63	312,520	22,552	5,662.81	1,120,062	53,274	
	123,430.85	53,157,398	832,269	484.54				2,196.28			1,949.75	309,253	22,198	5,277.51	1,110,952	52,673	
	3,635.77	211,772	4,370	150.92				287.67	1,751	337	214.88	3,267	354	375.30	9,110	601	
	893.55			2.63				0.18				0.49			2.13		
	929.98	422,368	8,309	140.50				148.38	336	66	141.13	14,393	1,064	175.74	30,072	1,530	
	883.89			2.57				0.18				0.49			2.13		
	796.38	421,213	8,172	89.68				97.30			121.34	14,062	1,020	169.74	29,925	1,515	
	9.66			0.06													
	133.60	1,155	137	50.82				51.08	336	66	19.79	331	44	6.00	147	15	
	37.92																
	47,292.49	3,649,103	26,998	104.91				791.33	3,133	636	662.26	7,662	1,108	559.35	12,477	891	
	2,627.49	432,580	2,744					0.34			0.42	11	3	0.25	15	1	
	37.92																
	44,665.00	3,216,523	24,254	104.91				790.99	3,133	636	661.84	7,651	1,100	559.10	12,462	890	
	267.60	12,198	629	21.22				81.93	792	196	25.84	546	53	10.93	392	30	
	0.57	124	1														
	267.03	12,074	628	21.22				81.93	792	196	25.84	546	53	10.93	392	30	
	37.92																
		1,928	16														
	37.92																
		1,928	16														
	47,024.89	3,634,977	26,353	83.69				709.40	2,341	440	636.42	7,116	1,000	548.42	12,085	861	
	2,626.92	432,456	2,743					0.34			0.42	11	3	0.25	15	1	
	44,397.97	3,202,521	23,610	83.69				709.06	2,341	440	636.00	7,105	1,047	548.17	12,070	860	

	97.13			202.03				134.38				139.11			139.45		
	32,228.19	12,014,642	178,530	30,243.59	11,249,091	143,998		18,142.82	6,137,726	64,916	9,591.35	3,172,113	28,905	5,701.88	2,186,313	16,336	
	97.13			202.03				134.38				139.11			139.45		
	32,228.19	12,014,642	178,530	30,243.59	11,249,091	143,998		18,142.82	6,137,726	64,916	9,591.35	3,172,113	28,905	5,701.88	2,186,313	16,336	
	96.52			184.94				130.05				139.11			139.26		
	24,870.08	11,467,530	174,287	20,777.80	10,513,284	140,862		10,159.16	5,522,117	61,707	4,890.46	2,821,776	26,714	3,260.66	1,983,442	16,092	
	0.61			17.09				4.33				0.19					
	7,388.11	547,112	4,243	9,465.79	735,807	3,136		7,983.66	615,609	3,209	4,700.89	350,337	2,191	2,441.22	202,871	244	
	96.52			194.19				130.05				139.11			139.26		
	24,686.39	11,421,977	173,683	20,459.80	10,444,256	140,072		9,766.41	5,444,933	61,361	4,530.18	2,760,955	26,592	3,043.57	1,950,573	16,084	
	96.52			184.94				130.05				139.11			139.26		
	24,435.63	11,398,726	173,521	20,246.92	10,423,657	139,998		9,648.89	5,434,470	61,318	4,499.59	2,757,869	26,571	3,028.06	1,948,655	16,082	
				9.25													
	250.76	23,251	162	212.88	20,599	74		117.52	10,463	43	30.59	3,086	21	15.51	1,918	2	
	24,685.31	11,393,767	173,223	20,459.75	10,384,890	139,231		9,764.66	5,396,735	60,771	4,530.18	2,710,881	26,094	3,041.23	1,899,842	15,624	
	24,434.55	11,370,516	173,061	20,246.87	10,364,399	139,157		9,647.14	5,386,272	60,728	4,499.59	2,707,795	26,073	3,025.72	1,897,924	15,622	
	250.76	23,251	162	212.88	20,491	74		117.52	10,463	43	30.59	3,086	21	15.51	1,918	2	
	96.52			194.19				130.05				139.11			139.26		
	1.08	28,210	460	0.05	59,366	841		1.75	48,198	590		50,074	498	2.34	50,731	460	
	96.52			184.94				130.05				139.11			139.26		
	1.08	28,210	460	0.05	59,258	841		1.75	48,198	590		50,074	498	2.34	50,731	460	
				9.25													
				103													
	0.61			7.84				4.33						0.19			
	7,541.80	592,665	4,847	9,783.79	804,835	3,926		8,376.41	692,793	3,555	5,061.17	411,158	2,313	2,688.31	235,740	252	
	434.45	68,804	766	530.88	89,627	864		510.27	87,647	389	390.87	63,907	143	232.60	34,787	10	
	0.61			7.84				4.33						0.19			
	7,107.35	523,861	4,081	9,252.91	715,208	3,062		7,866.14	605,146	3,166	4,670.30	347,251	2,170	2,425.71	200,953	242	
	3.58	392	6	5.20	563	5		3.76	507	8	3.37	484	7				
				0.10	23						0.07	18					
	3.58	392	6	5.10	540	5		3.76	507	8	3.30	466	7				
	0.61			7.84				4.33						0.19			
					392	2			285	5							2
	0.61			7.84				4.33						0.19			
					392	2			285	5							2
	7,538.22	592,236	4,840	9,778.59	803,880	3,919		8,372.65	692,001	3,542	5,057.80	410,674	2,306	2,688.31	235,738	252	
	434.45	68,804	766	530.78	89,604	864		510.27	87,647	389	390.80	63,889	143	232.60	34,787	10	
	7,103.77	523,432	4,074	9,247.81	714,276	3,055		7,862.38	604,354	3,153	4,667.00	346,785	2,169	2,425.71	200,951	242	

	12,564.10
	404.26
	15.96
	2,921.65
	3,341.87
	782.82
	2,532.26
	19,221.05

2014				
------	--	--	--	--

													: ha			m			m		
0 21			3 95				2 74			7 49			31 23			57 60					
5 021 06	933 130	24 425	4 071 21	918 516	21 539	6 047 54	1 536 043	32 696	7 724 78	2 283 808	45 780	13 666 87	4 538 472	83 704	22 212 70	8 090 071	136 433				
0 21			3 95				2 74			7 49			31 23			57 60					
5 021 06	933 130	24 425	4 071 21	918 516	21 539	6 047 54	1 536 043	32 696	7 724 78	2 283 808	45 780	13 666 87	4 538 472	83 704	22 212 70	8 090 071	136 433				
0 21			3 48				2 74			7 14			23 51			55 60					
3 654 44	884 621	21 871	3 252 71	881 037	20 104	4 972 69	1 476 078	31 002	6 557 96	2 208 108	44 092	11 648 99	4 387 158	81 880	18 314 94	7 796 754	133 953				
0 21			0 47				2 74			0 35			7 72			2 00					
1 366 62	48 509	2 554	818 50	37 429	1 435	1 074 85	59 965	1 694	1 166 82	75 700	1 688	2 037 88	151 314	1 844	3 897 76	293 317	2 480				
0 21			3 48				2 74			7 49			23 51			55 60					
4 016 53	897 080	22 463	3 552 93	895 465	20 665	5 361 93	1 500 696	31 589	6 836 19	2 231 553	44 486	11 912 50	4 402 352	82 067	18 445 49	7 800 679	133 832				
0 21			3 48				2 74			7 14			23 51			55 60					
3 653 80	884 570	21 868	3 249 04	880 814	20 093	4 965 27	1 475 205	30 973	6 550 32	2 207 208	44 067	11 589 98	4 379 390	81 694	18 182 02	7 775 641	133 619				
0 21			0 47				2 74			0 35			7 72			2 00					
362 73	12 460	595	308 89	15 651	572	396 31	25 491	616	285 87	24 350	419	322 52	29 962	373	263 47	25 038	213				
0 21			3 48				2 74			7 49			23 51			55 60					
3 817 78	854 118	21 280	3 451 89	868 137	19 912	5 348 87	1 495 447	31 440	6 832 05	2 228 423	44 410	11 911 20	4 404 187	81 962	18 444 42	7 784 476	133 535				
0 21			3 48				2 74			7 14			23 51			55 60					
3 460 35	841 837	20 696	3 148 48	852 503	19 340	4 952 56	1 469 956	30 824	6 546 18	2 204 098	43 992	11 588 68	4 374 225	81 599	18 181 08	7 759 450	133 322				
0 21			0 47				2 74			0 35			7 72			2 00					
357 43	12 281	584	308 41	15 634	572	396 31	25 491	616	285 87	24 325	418	322 52	29 962	373	263 34	25 026	213				
0 21			3 48				2 74			7 49			23 51			55 60					
198 75	42 912	1 183	101 04	28 328	753	12 71	5 249	149	4 14	3 130	76	5 165	105	1 07	16 208	297					
0 21			3 48				2 74			7 14			23 51			55 60					
193 45	42 733	1 172	100 56	28 311	753	12 71	5 249	149	4 14	3 105	75	5 165	105	0 94	16 191	297					
0 21			0 48				0 35			25	1				0 13	12					
1 004 53	36 100	1 962	518 25	22 051	874	685 96	35 347	1 107	888 59	52 250	1 294	1 774 37	129 120	1 687	3 767 21	289 392	2 601				
0 21			0 47				2 74			7 49			23 51			55 60					
0 64	51	3	3 67	273	11	7 42	873	29	7 64	900	25	59 01	7 768	166	132 92	21 113	334				
0 21			0 47				2 74			7 72			23 51			2 00					
1 003 89	36 049	1 959	514 61	21 778	863	678 54	34 474	1 078	880 95	51 350	1 269	1 715 36	121 352	1 471	3 634 29	268 279	2 267				
0 21			3 48				2 74			7 14			23 51			55 60					
17 06	1 010	63	60 38	3 809	181	20 01	1 703	46	7 61	946	22	1 51	227	4	3 41	554	8				
0 21			0 47				2 74			7 72			23 51			55 60					
17 06	1 010	63	60 38	3 809	181	20 01	1 703	46	7 61	946	22	1 51	227	4	3 01	471	7				
0 21			0 47				2 74			7 72			23 51			2 00					
0 40						4						266	6		99	2					
0 21			0 47				2 74			7 72			23 51			2 00					
987 47	35 090	1 899	457 90	18 238	693	665 95	33 644	1 061	880 98	51 304	1 272	1 772 86	128 627	1 627	3 763 80	288 739	2 591				
0 21			0 47				2 74			7 49			23 51			55 60					
0 64	51	3	3 67	273	11	7 42	873	29	7 64	900	25	59 01	7 768	166	132 52	21 030	333				
0 21			0 47				2 74			7 72			23 51			55 60					
986 83	35 039	1 896	454 23	17 965	682	688 53	32 771	1 032	873 34	50 404	1 247	1 713 85	120 859	1 461	3 631 28	267 709	2 258				
0 21			3 48				2 74			7 49			23 51			55 60					
47 50			37 02			8 92			6 84			5 12			5 32						
2 744 27	1 111 598	6 793	1 628 80	692 332	3 693	913 63	385 429	1 598	521 47	247 556	897	328 72	140 594	260	819 76	300 806					
0 21			3 48			8 92			6 84			5 12			5 32						
2 744 27	1 111 598	6 793	1 628 80	692 332	3 693	913 63	385 429	1 598	521 47	247 556	897	328 72	140 594	260	819 76	300 806					
0 21			3 48			8 92			6 84			5 12			5 32						
32 74			37 02			8 92			6 84			5 12			5 32						
1 596 07	1 013 579	6 793	972 42	628 606	3 693	543 09	347 390	1 598	346 65	230 022	897	178 99	125 399	260	470 46	260 027					
0 21			0 47			370 54	38 039		174 82	17 534		149 73	15 195		349 30	40 779					
1 148 20	98 019		656 38	63 726		370 54	38 039		174 82	17 534		149 73	15 195		349 30	40 779					
0 21			3 48			8 92			6 84			5 12			5 32						
1 516 61	999 888	6 793	919 19	618 426	3 693	497 11	340 330	1 598	314 92	223 682	897	173 22	123 375	260	421 38	248 284					
0 21			3 48			8 92			6 84			5 12			5 32						
32 74			37 02			8 92			6 84			5 12			5 32						
1 511 88	999 317	6 793	915 42	617 872	3 693	495 93	340 210	1 598	310 22	222 952	897	155 37	121 552	260	402 75	246 316					
0 21			3 48			1 18	120		4 70	730		17 85	1 823		18 63	1 968					
4 73	521		3 77	554		1 18	120		4 70	730		17 85	1 823		18 63	1 968					
0 21			3 48			3 594	497 11	336 791	1 575	314 92	200 394	888	173 22	120 999	247	421 38	246 022				
1 516 61	986 279	6 695	919 19	608 449	3 594	497 11	336 791	1 575	314 92	200 394	888	173 22	120 999	247	421 38	246 022					
0 21			3 48			3 594	495 93	336 671	1 575	310 22	219 664	888	155 37	119 176	247	402 75	244 054				
1 511 88	985 758	6 695	915 42	602 895	3 594	495 93	336 671	1 575	310 22	219 664	888	155 37	119 176	247	402 75	244 054					
0 21			3 48			1 18	120		4 70	730		17 85	1 823		18 63	1 968					
4 73	521		3 77	554		1 18	120		4 70	730		17 85	1 823		18 63	1 968					
0 21			3 48			8 92			6 84			5 12			5 32						
32 74			37 02			8 92			6 84			5 12			5 32						
13 559			14 977			8 92			6 84			5 12			5 32						
0 21			3 48			3 539	23		3 288			2 376			2 262						
32 74			37 02			8 92			6 84			5 12			5 32						
13 559			14 977			3 539	23		3 288			2 376			2 262						
0 21			0 68						1 05	160											
0 11	17		0 68	96					1 05	160											
0 21			0 68	96					1 05	160											
14 76																					
843																					
0 11	17		0 68	96					1 05	160											
14 76																					
843																					
0 21			708 98	73 810		416 52	45 099		205 50	23 714		155 50	17 219		398 38	52 522					
1 227 55	110 900		708 98	73 810		416 52	45 099		205 50	23 714		155 50	17 219		398 38	52 522					
0 21			57 00	10 734		47 16	7 180		36 43	7 070		23 62	3 847		67 71	13 711					
84 19	14 262		57 00	10 734		47 16	7 180		36 43	7 070		23 62	3 847		67 71	13 711					
0 21			652 61	63 172		369 36	37 919		170 12	16 804		131 88	13 372		330 67	38 811					
1 143 47	97 498		652 61	63 172		369 36	37 919		170 12	16 804		131 88	13 372		330 67	38 811					
0 21			0 68	96																	

2014					
------	--	--	--	--	--

		ha				m				m				
	153 47 40 132 54	12 044 191	168 486	121 23		278 36	1 137	143	328 32	22 094	1 708	0 36 404 08	58 257	2 651
	153 47 36 458 62	12 044 191	168 486	121 23		278 36	1 137	143	328 32	22 094	1 708	0 36 404 08	58 257	2 651
	142 51 25 885 78	10 757 468	153 481	54 52		87 42			130 01	19 034	1 345	0 36 280 70	54 694	2 431
	10 96 10 572 84	1 286 723	15 005	66 71		190 94	1 137	143	198 31	3 060	363	123 38 330 73	3 563	220
	142 51 25 876 48	10 666 635	152 972	101 51		155 42	377	67	174 88	19 762	1 434	0 36 280 45	56 001	2 537
	142 51 25 427 70	10 639 924	152 234	54 52		87 42			129 66	19 025	1 342	0 36 280 45	54 679	2 430
	448 78	26 711	738	46 99		68 00	377	67	45 22	737	92	50 28	1 322	107
	25 722 97	10 609 866	152 060	56 09		111 27	216	27	141 14	17 305	1 251	321 01	54 858	2 478
	25 367 60	10 583 816	151 421	42 28		78 36			114 26	16 874	1 201	274 68	53 626	2 382
	355 37	26 050	639	13 81		32 91	216	27	26 88	431	50	46 33	1 232	96
	142 51 153 51	56 769	912	45 42		44 15	161	40	33 74	2 457	183	0 36 9 72	1 143	59
	142 51 60 10	56 108	813	12 24		9 06			15 40	2 151	141	0 36 5 77	1 053	48
	93 41	661	99	33 18		35 09	161	40	18 34	306	42	3 95	90	11
	10 96 10 582 14	1 377 556	15 514	19 72		122 94	760	76	153 44	2 332	274	73 35	2 256	114
	458 08	117 544	1 247						0 35	9	3	0 25	15	1
	10 96 10 124 06	1 260 012	14 267	19 72		122 94	760	76	153 09	2 323	271	73 10	2 241	113
	26 94	2 383	50	2 02		1 06	10	2	2 65	49	5	0 70	19	2
	26 94 10 96	2 383	50	2 02		1 06	10	2	2 65	49	5	0 70	19	2
		556	12											
	10 96	556	12											
	10 555 20	1 374 617	15 452	17 70		121 88	750	74	150 79	2 283	269	72 65	2 237	112
	458 08	117 544	1 247						0 35	9	3	0 25	15	1
	10 097 12	1 257 073	14 205	17 70		121 88	750	74	150 44	2 274	266	72 40	2 222	111

	7 62 7 159 95	2 517 032	38 308	27 35 7 458 89	2 757 370	36 021	4 714 93	1 708 215	19 635	1 902 11	643 557	6 749	23 10 1 218 46	449 653	3 106
	7 62 7 159 95	2 517 032	38 308	27 35 7 458 89	2 757 370	36 021	4 714 93	1 708 215	19 635	1 902 11	643 557	6 749	23 10 1 218 46	449 653	3 106
	7 01 5 453 09	2 308 359	35 360	27 35 5 370 52	2 482 623	33 760	2 939 28	1 458 456	16 703	992 33	508 665	5 158	23 10 667 22	363 073	2 952
	0 61 1 706 86	208 673	2 948	27 35 2 088 37	274 747	2 261	1 775 65	249 759	2 932	909 78	134 892	1 591	23 10 551 24	86 580	154
	7 01 5 398 07	2 291 912	35 076	27 35 5 296 93	2 460 205	33 490	2 884 67	1 440 910	16 529	959 10	497 098	5 079	23 10 653 18	358 978	2 948
	7 01 5 372 74	2 288 639	35 025	27 35 5 263 06	2 455 426	33 442	2 863 80	1 437 617	16 491	947 32	495 378	5 066	23 10 647 97	358 170	2 946
	25 33	3 273	51	33 87	4 779	48	20 87	3 293	38	11 78	1 720	13	5 21	808	2
	5 398 07	2 290 666	35 059	27 35 5 296 93	2 451 327	33 355	2 884 67	1 430 290	16 406	959 10	490 638	5 006	23 10 653 18	350 736	2 873
	5 372 74	2 287 393	35 008	27 35 5 263 06	2 446 548	33 307	2 863 80	1 426 997	16 368	947 32	488 918	4 993	23 10 647 97	349 928	2 871
	25 33 7 01	3 273	51	33 87 27 35	4 779	48	20 87	3 293	38	11 78	1 720	13	5 21 23 10	808	2
	7 01	1 246	17	27 35	8 878	135	30 25	10 620	123	14 68	6 460	73	23 10	8 242	75
	7 01	1 246	17	27 35	8 878	135	30 25	10 620	123	14 68	6 460	73	23 10	8 242	75
	0 61 1 761 88	225 120	3 232	27 35 2 161 96	297 165	2 531	1 830 26	267 305	3 106	943 01	146 459	1 670	23 10 565 28	90 675	158
	80 35	19 720	335	107 46	27 197	318	75 48	20 839	212	45 01	13 287	92	19 25	4 903	6
	0 61 1 681 53	205 400	2 897	27 35 2 054 50	269 968	2 213	1 754 78	246 466	2 894	898 00	133 172	1 578	23 10 546 03	85 772	152
	2 85	330	6	3 94	506	5	3 49	473	8	2 82	405	6			
	2 85	330	6	3 94	506	5	3 49	473	8	2 82	405	6			
	0 61	37	1				3 79	252	5						
	0 61	37	1				3 79	252	5						
	1 759 03	224 753	3 225	27 35 2 158 02	296 659	2 526	1 826 77	266 580	3 093	940 19	146 054	1 664	23 10 565 28	90 675	158
	80 35	19 720	335	107 46	27 197	318	75 48	20 839	212	45 01	13 287	92	19 25	4 903	6
	1 678 68	205 033	2 890	27 35 2 050 56	269 462	2 208	1 751 29	245 741	2 881	895 18	132 767	1 572	23 10 546 03	85 772	152

	2 150 61
	18 01
	1 27
	572 74
	592 02
	142 77
	788 52
	3 673 92

2014				
------	--	--	--	--

										: ha										m										m <sup>2</sup>																																																																																																																																																																																																																																																																																																																																																																																																																																																																																																																																	
0 02	650 30	118 734	2 899	651.20	146 108	3 192	0 23	1 236 05	298 702	6 208	0 24	1 349 24	355 391	7 273	9 97	2 459 92	679 945	12 264	3 69	4 554 91	1 472 088	24 753	0 02	650 30	118 734	2 899	651.20	146 108	3 192	0 23	1 236 05	298 702	6 208	0 24	1 349 24	355 391	7 273	9 97	2 459 92	679 945	12 264	3 69	4 554 91	1 472 088	24 753	0 02	487 59	112 263	2 539	555 18	141 047	2 983	0 23	1 032 08	284 783	5 687	0 24	1 120 47	336 516	6 555	5 05	1 871 02	622 338	11 273	2 05	3 589 47	1 365 459	23 159	0 02	162 71	6 471	360	96 02	5 061	209	0 23	203 97	13 919	521	0 24	228 77	18 875	718	4 92	588 90	57 607	991	1 64	965 44	106 629	1 594	0 02	531 16	113 890	2 641	574 59	142 024	3 021	0 23	1 051 78	285 888	5 726	0 24	1 139 71	338 115	6 609	5 05	1 875 93	622 070	11 264	2 05	3 558 44	1 357 824	22 975	0 02	487 47	112 256	2 539	555 11	141 036	2 982	0 23	1 028 96	284 317	5 671	0 24	1 118 10	336 111	6 542	5 05	1 861 52	620 687	11 233	2 05	3 545 53	1 356 098	22 949	0 02	43 69	1 634	102	19 48	988	39	0 23	22 82	1 571	55	0 24	21 61	2 004	67	4 92	14 41	1 383	31	1 64	12 91	1 726	26	0 02	517 49	111 234	2 572	568 09	140 506	2 993	0 23	1 051 78	285 859	5 725	0 24	1 139 40	337 985	6 606	5 05	1 875 93	621 469	11 253	2 05	3 558 44	1 357 352	22 968	0 02	476 65	109 704	2 476	548 61	139 518	2 954	0 23	1 028 96	284 288	5 670	0 24	1 117 79	335 981	6 539	5 05	1 861 52	620 086	11 222	2 05	3 545 53	1 355 626	22 942	0 02	40 84	1 530	96	19 48	988	39	0 23	22 82	1 571	55	0 24	21 61	2 004	67	4 92	14 41	1 383	31	1 64	12 91	1 726	26	0 02	13 67	2 656	69	6 50	1 518	28	0 23	29	1	1	0 24	0 31	130	3	5 05	601	11	2 05	2 05	472	7	0 02	10 82	2 552	63	6 50	1 518	28	0 23	29	1	1	0 24	0 31	130	3	5 05	601	11	2 05	2 05	472	7	0 02	2 85	104	6																				0 02	119 14	4 844	258	76 61	4 084	171	0 23	184 27	12 814	482	0 24	209 53	17 276	664	4 92	583 99	57 875	1 000	1 64	996 47	114 264	1 778	0 12	7			0 07	11	1	3 12	466	16	2 37	405	13	9 50	1 651	40	4 92	43 94	9 361	210	0 12	119 02	4 837	258	76 54	4 073	170	0 23	181 15	12 348	466	0 24	207 16	16 871	651	4 92	574 49	56 224	960	1 64	952 53	104 903	1 568	0 10	4			2 54	130	8	2 98	184	8														0 10	4			2 54	130	8	2 98	184	8																																																																																			0 12	119 04	4 840	258	74 07	3 954	163	0 23	181 29	12 630	474	0 24	209 53	17 276	664	4 92	583 99	57 698	996	1 64	996 47	114 174	1 776	0 12	7			0 07	11	1	3 12	466	16	2 37	405	13	9 50	1 651	40	4 92	43 94	9 361	210	0 12	118 92	4 833	258	74 00	3 943	162	0 23	178 17	12 164	458	0 24	207 16	16 871	651	4 92	574 49	56 047	956	1 64	952 53	104 813	1 566
7 55	597 85	231 301	1 341	17 62	480 28	228 145	1 272	5 27	341 63	143 355	625	1 00	162 18	77 717	320	66 97	26 471	18	0 73	321 76	108 919		7 55	597 85	231 301	1 341	17 62	480 28	228 145	1 272	5 27	341 63	143 355	625	1 00	162 18	77 717	320	66 97	26 471	18	0 73	321 76	108 919		7 55	353 75	191 921	1 341	17 62	345 25	206 312	1 272	5 27	203 79	121 878	625	1 00	109 24	69 347	320	34 77	20 462	18	0 73	208 08	90 238		7 55	244 10	39 380		135 03	21 833			137 84	21 477			52 94	8 370		32 20	6 009			113 68	18 681		7 55	339 81	187 353	1 341	17 62	332 66	202 323	1 272	5 27	202 13	121 152	625	1 00	107 65	68 784	320	36 05	20 539	18	0 73	172 08	81 430		7 55	338 83	187 204	1 341	17 62	332 62	202 315	1 272	5 27	201 82	121 105	625	1 00	105 98	68 534	320	33 02	19 940	18	0 73	171 80	81 387		0 98	149			0 04	8			0 31	47			1 67	250		3 03	599			0 28	43		0 98	339 81	184 751	1 320	332 66	195 508	1 223	202 13	119 006	611	107 65	68 470	316	36 05	20 539	18	172 08	81 151						0 98	338 83	184 602	1 320	332 62	195 500	1 223	201 82	118 959	611	105 98	68 220	316	33 02	19 940	18	171 80	81 108						0 98	149			0 04	8			0 31	47			1 67	250		3 03	599			0 28	43		7 55	2 602	21		17 62	6 815	49	5 27	2 146	14			1 00	314	4					0 73	279		7 55	2 602	21		17 62	6 815	49	5 27	2 146	14			1 00	314	4					0 73	279																																																																																																																																																																																																																																																																																		
258 04	43 948			147 62	25 822			139 50	22 208			54 53	8 933		30 92	5 932			149 68	27 489		14 92	4 717			12 63	3 997			1 97	773			3 26	813		1 75	522		36 28	8 851		243 12	39 231			134 99	21 825			137 53	21 430			51 27	8 120		29 17	5 410		113 40	18 638		0 11	17			0 63	96							1 05	160										0 11	17			0 63	96							1 05	160																																																																																																																																																																																																																																																																																																																																																																																																																																																											
257 99	43 931			146 99	25 726			139 50	22 208			53 48	8 773		30 92	5 932			149 68	27 489		14 92	4 717			12 63	3 997			1 97	773			3 26	813		1 75	522		36 28	8 851		243 01	39 214			134 36	21 729			137 53	21 430			50 22	7 960		29 17	5 410		113 40	18 638																																																																																																																																																																																																																																																																																																																																																																																																																																																																																																	

(2)

2014	
1a	

		931.47	931.47	883.89	47.58	893.55	883.89	9.66					893.55	883.89	9.66
		194,510.14	175,289.09	126,854.72	48,434.37	127,996.60	124,227.23	3,769.37	127,066.62	123,430.85	3,635.77	929.98	796.38	133.60	
		57,440.641	57,440.641	54,011.191	3,429,450	53,791,538	53,578,611	212,927	53,369,170	53,157,398	211,772	422,368	421,213	1,155	
		871,946	871,946	843,185	28,761	844,948	840,441	4,507	836,639	832,269	4,370	8,309	8,172	137	
		843.27	843.27	795.90	47.37	805.47	795.90	9.57				805.47	795.90	9.57	
		88,447.25	84,274.17	67,034.19	17,239.98	68,003.14	66,256.17	1,746.97	67,161.74	65,537.21	1,624.53	841.40	718.96	122.44	
		30,307,446	30,307,446	29,163,942	1,143,504	29,112,175	29,034,601	77,574	28,726,578	28,650,046	76,532	385,597	384,555	1,042	
		476,738	476,738	466,926	9,812	468,165	466,182	1,983	460,659	458,798	1,861	7,506	7,384	122	
		88.20	88.20	87.99	0.21	88.08	87.99	0.09				88.08	87.99	0.09	
		106,062.89	91,014.92	59,820.53	31,194.39	59,993.46	57,971.06	2,022.40	59,904.88	57,893.64	2,011.24	88.58	77.42	11.16	
		27,133,195	27,133,195	24,847,249	2,285,946	24,679,363	24,544,010	135,353	24,642,592	24,507,352	135,240	36,771	36,658	113	
		395,208	395,208	376,259	18,949	376,783	374,259	2,524	375,980	373,471	2,509	803	788	15	

		37.92		37.92				37.92			37.92			
		47,292.49	2,627.49	44,665.00	267.60	0.57	267.03				47,024.89	2,626.92	44,397.97	
		3,649,103	432,580	3,216,523	12,198	124	12,074	1,928		1,928	3,634,977	432,456	3,202,521	
		26,998	2,744	24,254	629	1	628	16		16	26,353	2,743	23,610	
		37.80		37.80				37.80			37.80			
		16,271.03	778.02	15,493.01	91.74		91.74				16,179.29	778.02	15,401.27	
		1,195,271	129,341	1,065,930	4,215		4,215	1,919		1,919	1,189,137	129,341	1,059,796	
		8,573	744	7,829	238		238	16		16	8,319	744	7,575	
		0.12		0.12				0.12			0.12			
		31,021.46	1,849.47	29,171.99	175.86	0.57	175.29				30,845.60	1,848.90	28,996.70	
		2,453,832	303,239	2,150,593	7,963	124	7,839	9		9	2,445,840	303,115	2,142,725	
		18,425	2,000	16,425	391	1	390				18,034	1,999	16,035	

		12,564.10	3,341.87	404.26	15.96	2,921.65	782.82	2,532.26
		2,319.12	1,157.96	221.10	4.94	931.92	448.20	247.80
		10,244.98	2,183.91	183.16	11.02	1,989.73	334.62	2,284.46

2014	

		Ia													
		153 47	153 47	142 51	10 96	142 51	142 51						142 51	142 51	
		40 132 54	36 488 62	25 885 78	10 572 84	25 876 48	25 427 70	448 78	25 722 97	25 367 60	355 37		153 51	60 10	93 41
		12 044 191	12 044 191	10 757 468	1 286 723	10 666 635	10 639 924	26 711	10 609 866	10 583 816	26 050		56 769	56 108	661
		168 486	168 486	153 481	15 005	152 972	152 234	738	152 060	151 421	639		912	813	99
		145 29	145 29	134 33	10 96	134 33	134 33						134 33	134 33	
		15 116 32	14 497 00	11 161 95	3 335 05	11 260 52	10 997 61	262 91	11 114 97	10 939 10	175 87		145 55	58 51	87 04
		5 118 870	5 118 870	4 712 768	406 102	4 683 727	4 671 704	12 023	4 629 816	4 618 449	11 367		53 911	53 255	656
		73 564	73 564	68 879	4 685	68 894	68 484	410	68 021	67 709	312		873	775	98
		8 18	8 18	8 18		8 18	8 18						8 18	8 18	
		25 016 22	21 961 62	14 723 83	7 237 79	14 615 96	14 430 09	185 87	14 608 00	14 428 50	179 50		7 96	1 59	6 37
		6 925 321	6 925 321	6 044 700	880 621	5 982 908	5 968 220	14 688	5 980 050	5 965 367	14 683		2 858	2 853	5
		94 922	94 922	84 602	10 320	84 078	83 750	328	84 039	83 712	327		39	38	1

		10 96		10 96				10 96		10 96				
		10 582 14	458 08	10 124 06	26 94		26 94			10 555 20	458 08	10 097 12		
		1 377 556	117 544	1 260 012	2 383		2 383	556		1 374 617	117 544	1 257 073		
		15 514	1 247	14 267	50		50	12		15 452	1 247	14 205		
		10 96		10 96				10 96		10 96				
		3 236 48	164 34	3 072 14	6 50		6 50			3 229 98	164 34	3 065 64		
		435 143	41 064	394 079	303		303	556		434 284	41 064	393 220		
		4 670	395	4 275	10		10	12		4 648	395	4 253		
		7 345 66	293 74	7 051 92	20 44		20 44			7 325 22	293 74	7 031 48		
		942 413	76 480	865 933	2 080		2 080			940 333	76 480	863 853		
		10 844	852	9 992	40		40			10 804	852	9 952		

		2 150 61	592 02	18 01	1 27	572 74	142 77	788 52
		264 60	174 64	7 02	0 32	167 30	105 18	74 90
		1 886 01	417 38	10 99	0 95	405 44	37 59	713 62

		10 29	10 29	10 29		10 29	10 29					10 29	10 29		
		8 212 49	7 481 60	5 510 19	1 971 41	5 370 63	5 319 50	51 13	5 360 34	5 319 19	41 15	10 29	0 31	9 98	
		2 375 927	2 375 927	2 111 138	264 789	2 064 770	2 062 097	2 673	2 061 339	2 058 698	2 641	3 431	3 399	32	
		34 408	34 408	31 638	2 770	31 209	31 135	74	31 171	31 103	68	38	32	6	
		6 96	6 96	6 96		6 96	6 96					6 96	6 96		
		3 871 13	3 545 98	2 745 46	800 52	2 767 12	2 731 30	35 82	2 760 16	2 724 34	35 82	6 96	6 96		
		1 264 404	1 264 404	1 170 469	93 935	1 169 145	1 166 858	2 287	1 165 650	1 163 363	2 287	3 495	3 495		
		18 128	18 128	16 923	1 205	16 965	16 890	75	16 894	16 819	75	71	71		
		52 12	33 33	12 31	21 02	2 07	2 07		2 07	2 07					
		6 851	6 851	4 326	2 525	931	931		931	931					
		67	67	33	34	9	9		9	9					
		11 49	11 49	6 57	4 92	6 57	6 57					6 57	6 57		
		989 40	912 19	652 93	259 26	670 19	640 50	29 69	658 70	638 73	19 97	11 49	1 77	9 72	
		252 277	252 277	222 557	29 720	219 997	219 456	541	218 689	218 333	356	1 308	1 123	185	
		3 200	3 200	2 788	412	2 813	2 754	59	2 774	2 733	41	39	21	18	
		1 14	1 14	1 14		1 14	1 14					1 14	1 14		
		4 397 34	3 826 02	2 137 48	1 688 54	2 114 49	2 086 44	28 05	2 113 35	2 086 05	27 30	1 14	0 39	0 75	
		1 105 777	1 105 777	904 821	200 956	894 489	891 874	2 615	894 206	891 591	2 615	283	283		
		15 014	15 014	12 540	2 474	12 401	12 354	47	12 395	12 348	47	6	6		
		1 056 97	946 30	602 81	343 49	582 57	577 41	5 16	582 57	577 41	5 16				
		273 228	273 228	228 373	44 855	221 518	221 114	404	221 518	221 114	404				
		3 070	3 070	2 719	351	2 653	2 647	6	2 653	2 647	6				
		0 54	0 54	0 54		0 54	0 54					0 54	0 54		
		1 118 97	965 52	752 77	212 75	743 62	739 61	4 01	743 08	739 07	4 01	0 54	0 54		
		359 595	359 595	330 600	28 995	327 991	327 565	426	327 766	327 340	426	225	225		
		4 824	4 824	4 486	338	4 489	4 485	4	4 483	4 479	4	6	6		
		0 42	0 42	0 42		0 42	0 42					0 42	0 42		
		1 256 63	1 034 13	716 49	317 64	692 53	683 78	8 75	692 11	683 36	8 75	0 42	0 42		
		276 145	276 145	241 042	35 103	236 949	236 116	833	236 904	236 071	833	45	45		
		3 545	3 545	3 128	417	3 058	3 041	17	3 058	3 041	17				
		39 88	39 88	39 88		39 88	39 88					39 88	39 88		
		8 622 11	8 083 15	5 905 16	2 177 99	5 956 56	5 862 43	94 13	5 916 68	5 861 96	54 72	39 88	0 47	39 41	
		3 085 093	3 085 093	2 840 058	245 035	2 830 591	2 828 414	2 177	2 814 676	2 812 566	2 110	15 915	15 848	67	
		46 849	46 849	43 881	2 968	43 835	43 738	97	43 620	43 539	81	215	199	16	
		4 88	4 88	0 36	4 52	0 36	0 36					0 36	0 36		
		4 174 08	3 774 03	2 545 81	1 228 22	2 544 39	2 516 95	27 44	2 539 51	2 516 59	22 92	4 88	0 36	4 52	
		1 098 466	1 098 466	945 935	152 531	937 293	936 346	947	937 021	936 164	857	272	182	90	
		14 818	14 818	13 026	1 792	13 003	12 946	57	12 986	12 943	43	17	3	14	
		6 75	6 75	5 23	1 52	5 23	5 23					5 23	5 23		
		1 144 13	1 088 83	824 30	264 53	825 95	810 61	15 34	819 20	806 07	13 13	6 75	4 54	2 21	
		330 982	330 982	299 027	31 955	295 981	295 455	526	293 598	293 134	464	2 383	2 321	62	
		4 153	4 153	3 744	409	3 746	3 716	30	3 714	3 689	25	32	27	5	
		46 77	46 77	46 77		46 77	46 77					46 77	46 77		
		2 192 28	1 944 66	1 489 39	455 27	1 558 70	1 481 48	77 22	1 511 89	1 453 30	58 59	46 81	28 18	18 63	
		730 540	730 540	678 891	51 649	682 620	676 539	6 081	662 429	656 512	5 917	20 191	20 027	164	
		9 536	9 536	8 952	584	9 056	8 924	132	8 755	8 657	98	301	267	34	
		7 81	3 93	0 88	3 05	0 88	0 88		0 88	0 88					
		622	622	284	338	284	284		284	284					
		3	3	1	2	1	1		1	1					
		9 25	9 25	9 25		9 25	9 25					9 25	9 25		
		498 14	471 64	410 07	61 57	418 60	410 07	8 53	409 35	402 35	7 00	9 25	7 72	1 53	
		164 228	164 228	157 718	6 510	158 291	157 718	573	156 158	155 602	556	2 133	2 116	17	
		1 931	1 931	1 847	84	1 868	1 847	21	1 825	1 807	18	43	40	3	
		361 87	310 31	185 43	124 88	172 22	172 08	0 14	172 22	172 08	0 14				
		78 897	78 897	64 112	14 785	61 480	61 473	7	61 480	61 473	7				
		1 028	1 028	845	183	821	821		821	821					
		15 10	15 10	15 10		15 10	15 10					15 10	15 10		
		2 120 18	1 995 71	1 376 55	619 16	1 436 17	1 375 77	60 40	1 421 07	1 367 33	53 74	15 10	8 44	6 66	
		634 410	634 410	554 024	80 386	560 237	553 801	6 436	553 149	546 757	6 392	7 088	7 044	44	
		7 815	7 815	6 876	939	6 986	6 873	113	6 842	6 732	110	144	141	3	
		56 89	41 29	17 75	23 54	19 79	16 82	2 97	19 79	16 82	2 97				
		6 749	6 749	4 093	2 656	4 068	3 883	185	4 068	3 883	185				
		97	97	54	43	59	53	6	59	53	6				
		153 47	153 47	142 51	10 96	142 51	142 51					142 51	142 51		
		40 132 54	36 458 62	25 885 78	10 572 84	25 876 48	25 427 70	448 78	25 722 97	25 367 60	355 37	153 51	60 10	93 41	
		12 044 191	12 044 191	10 757 468	1 286 723	10 666 635	10 639 924	26 711	10 609 866	10 583 816	26 050	56 769	56 108	661	
		168 486	168 486	153 481	15 005	152 972	152 234	738	152 060	151 421	639	912	813	99	



2014	
------	--

		лв м <sup>3</sup> м <sup>3</sup>											
		2 110 97 311,157 3 199	190 69 49,041 503	1, 920 28 262, 116 2, 696	13 31 1, 800 23		13 31 1, 800 23				2 097 66 309, 357 3 176	190 69 49, 041 503	1, 906 97 260 316 2, 673
		778 86 95, 259 1, 163	14 16 3, 611 33	764 70 91, 648 1, 130	6 35 246 15		6 35 246 15				772 51 95, 013 1, 148	14 16 3, 611 33	758 35 91, 402 1, 115
		31 26 5 920 58	10 24 3 395 24	21 02 2, 525 34							31 26 5 920 58	10 24 3 395 24	21 02 2 525 34
		4 92 242 00 32 280 387		4 92 229 57 29, 179 353			4 92 177 4		4 92 177 4		242 00 32 103 383	12 43 3 101 34	229 57 29, 002 349
		1, 711 53 211, 288 2 613	51 04 12, 947 186	1, 660 49 198, 341 2 427							1, 711 53 211, 288 2 613	51 04 12, 947 186	1, 660 49 198, 341 2 427
		363 73 51, 710 417	25 40 7, 259 72	338 33 44, 451 345	1 66 189 2		1 66 189 2				362 07 51, 521 415	25 40 7, 259 72	336 67 44, 262 343
		221 90 31, 604 335	13 16 3 035 1	208 74 28, 569 334							221 90 31, 604 335	13 16 3 035 1	208 74 28 569 334
		341 60 39, 196 487	32 71 4 926 87	308 89 34, 270 400	0 15 4		0 15 4				341 45 39, 192 487	32 71 4 926 87	308 74 34 266 400
		2 126 59 254 502 3 014	42 73 11, 644 143	2 083 86 242 858 2 871							2 126 59 254 502 3 014	42 73 11, 644 143	2 083 86 242 858 2 871
		4 52 1, 229 64 161, 173 1 815		4 52 1, 200 78 151, 584 1 735	0 69 42 2		0 69 42 2	4 52 275 6	4 52 275 6		1, 228 95 160 856 1 807	28 86 9 589 80	1, 200 09 151, 267 1 727
		1 52 262 88 35 001 407		1 52 249 19 31, 429 379				1 52 104 2	1 52 104 2		262 88 34 897 405	13 69 3 572 28	249 19 31 325 377
		385 96 47, 920 480	7 91 2 352 28	378 05 45, 568 452	2 15 77 4		2 15 77 4				383 81 47, 843 476	7 91 2 352 28	375 90 45 491 448
		3 05 338 2		3 05 338 2							3 05 338 2		3 05 338 2
		53 04 5 937 63		53 04 5 937 63							53 04 5 937 63		53 04 5 937 63
		138 09 17, 417 207	13 35 2 639 24	124 74 14 778 183							138 09 17, 417 207	13 35 2 639 24	124 74 14 778 183
		559 54 74 173 829	0 78 223 3	558 76 73 950 826	2 63 25 4		2 63 25 4				556 91 74 148 825	0 78 223 3	556 13 73 925 822
		21 50 2 681 38	0 93 210 1	20 57 2 471 37							21 50 2 681 38	0 93 210 1	20 57 2 471 37
		10 96 10 582 14 1 377 556 15 514		10 96 10 124 06 1 260 012 14 267	26 94 2 383 50		26 94 2 383 50	10 96 556 12	10 96 556 12		10 555 20 1 374 617 15 452	458 08 117 544 1 247	10 097 12 1 257 073 14 205

		254.46	2.85	0.07	263.21	266.13	42.93	167.37
		234.25	2.18	0.29	30.99	33.46	4.62	52.82
		0.52			0.15	0.15	0.19	17.93
		16.86	1.55		13.41	14.96	1.56	43.83
		450.92	0.20	0.22	56.04	56.46	25.58	38.36
		47.93			10.15	10.15	3.55	49.04
		77.74	0.21		2.30	2.51	4.17	69.03
		163.75			27.07	27.07	10.24	21.44
		346.76	4.72	0.33	81.16	86.21	23.87	82.12
		213.73	0.27		31.64	31.91	6.44	147.97
		16.47	0.17	0.17	8.27	8.61	7.00	23.22
		189.41	0.10		11.43	11.53	3.59	43.09
		3.26			0.40	0.40		0.22
		14.71	0.13		8.07	8.20	3.27	0.32
		46.18			3.97	3.97	0.42	0.99
		67.94	5.63	0.19	22.14	27.96	5.18	23.39
		5.72			2.34	2.34	0.16	7.38
		2 150.61	18.01	1.27	572.74	592.02	142.77	788.52

編成年度	2014	広域流域	森林計画区	農林事務所	市町村	普通制眼計別
		県計				計

注1) 県有林とは、県営林・県有地を含む。  
注2) 上層木面積は複層林を示し、外書している。

区分	立										地									
	総数					人数					工					林				
	総数	針葉樹	広葉樹	針葉樹	広葉樹	総数	針葉樹	広葉樹	針葉樹	広葉樹	総数	針葉樹	広葉樹	針葉樹	広葉樹	総数	針葉樹	広葉樹	針葉樹	広葉樹
総計	931.47	883.89	47.58	893.55	883.89	9.66	127.996.60	124,227.23	3,769.37	9.66	127.066.62	123,430.85	3,635.77	893.55	883.89	9.66	929.98	796.38	9.66	133.60
公有林	57,440.641	54,011.191	3,429.450	53,791.538	53,786.611	212.927	53,369.170	53,157.398	211.772	422.368	421.213	1,155	120.89	120.89	0.00	120.89	120.89	0.00	120.89	120.89
市町村有林	168.09	146.19	21.90	155.50	146.19	9.31	10,435.06	9,870.88	564.18	10,265.96	9,803.09	462.87	169.10	155.50	146.19	9.31	169.10	146.19	9.31	101.31
公有林	4,208.942	3,954.513	254.429	3,933.563	3,912.470	21.093	3,875.218	3,854.857	20.361	58.345	57.613	732	39.21	39.21	0.00	39.21	39.21	0.00	39.21	39.21
公有林	3,840.66	3,761.69	661.74	3,175.47	3,084.69	90.78	3,137.80	3,061.88	75.92	37.67	22.81	14.86	39.21	39.21	0.00	39.21	39.21	0.00	39.21	39.21
公有林	1,337.933	1,278.071	59.862	1,279.782	1,274.188	5.594	1,264.033	1,258.462	5.571	15.749	15.726	23	315.60	315.60	0.00	315.60	306.29	9.31	9.31	23
公有林	25,077.70	23,906.74	19,341.46	19,840.48	19,109.97	730.51	19,512.84	18,900.77	612.07	327.64	209.20	118.44	327.64	327.64	0.00	327.64	209.20	118.44	118.44	118.44
公有林	7,796.520	7,454.582	341.938	7,435.356	7,406.367	28.989	7,295.370	7,267.197	28.173	139.986	139.170	816	7,267.197	7,267.197	0.00	7,267.197	7,267.197	0.00	7,267.197	7,267.197
公有林	24.26	4.66	19.60	4.66	4.66	0.00	2,706.18	2,677.28	28.90	4.66	4.66	0.00	4.66	4.66	0.00	4.66	4.66	0.00	4.66	4.66
公有林	2,935.63	2,848.09	144.52	2,730.44	2,700.54	29.90	2,706.18	2,677.28	28.90	23.26	23.26	1.00	2,677.28	2,677.28	0.00	2,677.28	2,677.28	0.00	2,677.28	2,677.28
公有林	708.759	702.214	6.545	702.333	701.671	662	698.058	697.425	633	4.275	4.246	29	697.425	697.425	0.00	697.425	697.425	0.00	697.425	697.425
公有林	1.54	1.54	0.00	1.54	1.54	0.00	3,475.66	3,342.27	133.39	1.54	1.54	0.00	3,342.27	3,342.27	0.00	3,342.27	3,342.27	0.00	3,342.27	3,342.27
公有林	1,672.898	1,401.674	271.224	1,360.439	1,351.246	9.193	1,359.659	1,350.466	9.193	780	780	0.00	1,359.659	1,350.466	9.193	1,359.659	1,350.466	9.193	1,359.659	1,350.466
公有林	20.21	19.29	0.92	19.55	19.29	0.26	3,901.44	3,802.09	99.35	19.55	19.29	0.26	3,802.09	3,802.09	0.00	3,802.09	3,802.09	0.00	3,802.09	3,802.09
公有林	6,155.32	5,759.25	3,907.35	3,921.50	3,820.38	101.12	1,651.584	1,646.105	5.479	556.48	556.48	0.00	1,646.105	1,646.105	0.00	1,646.105	1,646.105	0.00	1,646.105	1,646.105
公有林	1,828.693	1,668.054	160.639	1,658.396	1,652.890	5.516	97,470.50	94,708.44	2,762.06	6.812	6.775	37	94,708.44	94,708.44	0.00	94,708.44	94,708.44	0.00	94,708.44	94,708.44
公有林	557.27	552.11	5.16	552.20	552.11	0.09	42,364.499	42,364.499	168.294	552.20	552.11	0.09	42,364.499	42,364.499	168.294	42,364.499	42,364.499	168.294	42,364.499	42,364.499
公有林	150,514.37	135,156.73	37,896.69	98,026.98	95,252.53	2,774.45	108,156.12	105,117.26	3,038.86	108,156.12	105,117.26	3,038.86	105,117.26	105,117.26	3,038.86	105,117.26	105,117.26	3,038.86	105,117.26	105,117.26
公有林	45,433.771	42,784.667	2,649.104	42,635.014	42,466.447	168.567	46,073.800	45,890.201	183.599	270,515	270,242	273	45,890.201	45,890.201	183.599	45,890.201	45,890.201	183.599	45,890.201	45,890.201
公有林	603.28	577.60	25.68	577.95	577.60	0.35	108,156.12	105,117.26	3,038.86	108,156.12	105,117.26	3,038.86	105,117.26	105,117.26	3,038.86	105,117.26	105,117.26	3,038.86	105,117.26	105,117.26
公有林	169,432.44	151,382.35	43,669.09	108,156.12	105,117.26	3,038.86	108,156.12	105,117.26	3,038.86	108,156.12	105,117.26	3,038.86	105,117.26	105,117.26	3,038.86	105,117.26	105,117.26	3,038.86	105,117.26	105,117.26
公有林	49,644.121	46,556.609	3,087.512	46,356.182	46,172.244	183.938	46,073.800	45,890.201	183.599	282,382	282,043	339	45,890.201	45,890.201	183.599	45,890.201	45,890.201	183.599	45,890.201	45,890.201

編成年度	2014	広域流域	森林計画区	農林事務所	市町村	普通制限計別計
		県計				

区分	立木														普通制限計別計
	天然林							地林							
	総数	針葉樹	広葉樹	総数	針葉樹	広葉樹	総数	針葉樹	広葉樹	総数	針葉樹	広葉樹	総数	針葉樹	
面積積	37.92	44,665.00	37.92	267.03	287.03	37.92	267.03	37.92	267.03	37.92	267.03	37.92	267.03	37.92	267.03
材積	3,649.103	432.580	3,216.523	124	124	12.198	12.198	1,928	1,928	1,928	1,928	1,928	1,928	1,928	1,928
面積積	405.09	14.52	390.57	0.05	0.05	0.05	0.05								
材積	27,634	2,289	25,345	1	1	12.59	12.59	12.59	12.59	12.59	12.59	12.59	12.59	12.59	12.59
面積積	3,074.95	201.71	2,873.24	9.69	9.69	295	295	465	465	465	465	465	465	465	465
材積	275.379	42.043	233.336	0.86	0.86	0.86	0.86								
面積積	58.151	3.883	54.268	6	6	6	6								
材積	12.59	12.59	12.59	10.60	10.60	10.60	10.60								
面積積	4,066.26	231.49	3,834.77	10.60	10.60	302	302	465	465	465	465	465	465	465	465
材積	361.164	48.215	312.949	1.72	1.72	1.72	1.72								
面積積	19.60	3.03	114.62	1.72	1.72	1.72	1.72								
材積	117.65	6.426	5.883	171	171	171	171								
面積積															
材積															
面積積															
材積															
面積積	4,141.08	298.49	3,842.59	6.45	6.45	6.45	6.45								
材積	312.459	50.428	262.031	787	787	787	787								
面積積	0.66	86.97	1,750.78	15.69	15.69	15.69	15.69								
材積	170.297	15.174	155.123	1,032	1,032	1,032	1,032								
面積積	5.07	2,007.51	35,122.24	233.14	233.14	233.14	233.14								
材積	37,129.75	318,220	2,480,537	9,906	9,906	9,906	9,906								
面積積	25.33	2,596.00	40,830.23	257.00	257.00	257.00	257.00								
材積	43,226.23	384,365	2,903,574	11,896	11,896	11,896	11,896								
面積積	3,287.939	384,365	2,903,574	124	124	124	124								
材積	3,287.939	384,365	2,903,574	11,896	11,896	11,896	11,896								

編成年度	2014
広域流域	県計
森林計画区	
農林事務所	
市町村	
普通制限計	

面積:ha, 材積:m<sup>3</sup>, 成長量:m<sup>3</sup>

注1)県有林とは、県営林・県有地を含む。  
注2)上層木面積は複層林を示し、外書している。

区分	竹 林	無 立 木 地				更新困難地	林地開発地
		竹 林	未 立 木 地	計			
総計	12,564.10	404.26	15.96	2,921.65	3,341.87	782.82	2,532.26
上層木面積							
材積							
上層木面積	39.42	0.92		51.85	52.77	77.37	81.20
材積							
市町村	2,49.77	20.54	0.76	3,19.49	3,40.79	136.99	1,13.68
上層木面積							
材積							
財産区	23.09	1.09	1.56	35.23	37.88	10.96	7.04
上層木面積							
材積							
小計	3,12.28	22.55	2.32	4,06.57	4,31.44	225.32	2,01.92
上層木面積							
材積							
公有	5.96	4.55		49.78	54.33	23.93	3.32
上層木面積							
材積							
公有							
上層木面積							
材積							
公有	4,90.52	39.28	2.32	5,93.79	6,35.39	116.58	966.35
上層木面積							
材積							
その他	166.80	7.28	0.16	82.92	90.36	33.32	105.59
上層木面積							
材積							
個人	11,588.54	330.60	11.16	1,788.59	2,130.35	383.67	1,255.08
上層木面積							
材積							
小計	12,251.82	381.71	13.64	2,515.08	2,910.43	557.50	2,330.34
上層木面積							
材積							

編成年度	2014	広域流域	森林計画区	農林事務所	市町村	普通制限計別
		筑後川	福岡			計

注1) 県有林とは、県営林・県有地を含む。

注2) 上層木面積は複層林を示し、外書している。

区分	総数	立木										地				
		人数					工					林				
		総数	針葉樹	広葉樹	総数	針葉樹	広葉樹	総数	針葉樹	広葉樹	総数	針葉樹	広葉樹	面積	材積	成長量
総計	153.47	142.51	10.96	142.51	142.51	448.78	25,722.97	10,609,866	26,711	10,609,866	26,050	142.51	142.51	60.10	93.41	
公有	40,132.54	36,458.62	10,572.84	25,427.70	25,427.70	448.78	25,722.97	10,609,866	26,711	10,609,866	26,050	142.51	142.51	60.10	93.41	
市町村	12,044.191	10,757.468	1,286.723	10,639,924	10,639,924	26,711	10,609,866	26,711	10,609,866	26,050	142.51	142.51	60.10	93.41		
公有	1,969.20	1,730.86	145.69	1,727.76	1,727.76	12.64	1,735.90	1,723.26	12.64	1,723.26	12.64	4.50	4.50	4.50	661	
市町村	708.633	692,977	15,656	691,996	691,996	632	690,593	689,961	632	689,961	632	2,035	2,035	2,035	555	
公有	121.04	114.60	6.44	114.60	114.60	213.32	4,181.74	4,050.60	213.32	4,050.60	131.14	114.60	114.60	38.90	82.18	
市町村	5,500.59	4,170.79	1,136.52	4,089.50	4,089.50	213.32	4,181.74	4,050.60	213.32	4,050.60	131.14	121.08	121.08	38.90	82.18	
公有	1,731.976	1,610.059	121.917	1,586,721	1,586,721	8,247	1,551,426	1,543,734	8,247	1,543,734	7,692	43,542	43,542	51,703	571	
公有	15.15	15.15	207.65	15.15	15.15	45.89	1,259.35	1,219.37	45.89	1,219.37	39.98	15.15	15.15	9.24	5.91	
市町村	1,464.70	1,238.65	207.65	1,228.61	1,228.61	45.89	1,259.35	1,219.37	45.89	1,219.37	39.98	15.15	15.15	9.24	5.91	
公有	543.776	519.687	24.089	516,638	516,638	3,642	513,583	509,957	3,642	509,957	3,626	6,697	6,697	6,681	16	
公有	140.69	134.25	6.44	134.25	134.25	134.25	7,176.99	6,993.23	134.25	6,993.23	183.76	140.73	140.73	52.64	88.09	
市町村	8,934.49	7,140.30	1,489.86	7,045.87	7,045.87	271.85	7,176.99	6,993.23	271.85	6,993.23	183.76	140.73	140.73	52.64	88.09	
公有	2,984.385	2,822,723	161,662	2,807,876	2,807,876	12,521	2,755,602	2,743,652	12,521	2,743,652	11,950	52,274	52,274	51,703	571	
公有	121.36	117.52	3.34	116.85	116.85	116.85	116.85	116.85	116.85	116.85	116.85	116.85	116.85	116.85	116.85	
市町村	40,059	39,714	345	39,495	39,495	39,495	39,495	39,495	39,495	39,495	39,495	39,495	39,495	39,495	39,495	
公有	1,894.82	907.43	987.39	853.32	843.37	9.95	853.32	843.37	9.95	843.37	9.95	853.32	843.37	9.95	9.95	
市町村	451,210	338,228	112,982	322,694	322,694	942	322,694	321,752	942	321,752	942	322,694	321,752	942	322,694	
公有	1,59	1,59	647.39	1,464.32	1,434.50	29.82	1,462.73	1,433.66	29.82	1,433.66	29.07	1.59	1.59	0.84	0.75	
市町村	744,953	659,441	85,512	657,094	654,678	2,416	656,674	654,258	2,416	654,258	2,416	420	420	420	420	
公有	11.19	6.67	4.52	6.67	6.67	137.16	16,113.08	15,980.49	137.16	15,980.49	132.59	6.67	6.67	6.62	4.57	
市町村	23,709.84	16,264.98	7,444.86	16,124.27	15,987.11	10,832	6,835,401	6,824,659	10,832	6,824,659	10,742	4,075	4,075	3,985	90	
公有	7,823,584	6,897,362	926,222	6,839,476	6,828,644	8,26	6,835,401	6,824,659	8,26	6,824,659	8,26	8,26	8,26	8,26	8,26	
市町村	12.78	8.26	4.52	8.26	8.26	176.93	18,545.98	18,374.37	176.93	18,374.37	171.61	12.78	12.78	7.46	5.32	
市町村	31,198.05	27,828.46	9,082.98	18,558.76	18,381.83	176.93	18,545.98	18,374.37	176.93	18,374.37	171.61	12.78	12.78	7.46	5.32	
市町村	9,059,806	7,934,745	1,125,061	7,858,759	7,844,569	14,190	7,854,264	7,840,164	14,190	7,840,164	14,100	4,495	4,495	4,405	90	



編成年次	2014	農林事務所	市町村	普通制限計
広域流域	筑後川	福岡		
森林計画区				

注1) 県有林とは、県営林・県有地を含む。  
注2) 上層木面積は複層林を示し、外書している。

面積:ha, 材積:m<sup>3</sup>, 成長量:m<sup>3</sup>

区分	竹林	木立				更新困難地	林地開墾地
		無	未立木地	計			
総計	上層木面積	2,150.61	18.01	1.27	572.74	142.77	788.52
	材積						
公有林	上層木面積	13.52	0.89		8.61	6.93	62.70
	材積						
市町村有林	上層木面積	75.99	4.59	0.17	46.15	44.93	21.45
	材積						
財産区有林	上層木面積	3.29	0.45		6.82	3.36	4.48
	材積						
小計	上層木面積	92.80	5.93	0.17	61.58	55.22	88.63
	材積						
公有林	上層木面積				0.17	0.33	
	材積						
会社有林	上層木面積						
	材積						
会社有林	上層木面積	145.88	3.56		55.89	3.76	249.53
	材積						
その他法人有林	上層木面積	56.50	0.57	0.16	44.04	22.48	65.80
	材積						
個人有林	上層木面積	1,855.43	7.95	0.94	411.06	60.98	384.56
	材積						
小計	上層木面積	2,057.81	12.08	1.10	511.16	87.55	699.89
	材積						



--	--	--	--	--	--	--	--	--	--

		595.99 67,146.13 36,215,388 585,066	283.83 54,191.70 16,885,249 249,891	2.67 5,362.23 907,296 7,704	1.28 107.27 18,416 259	0.12 47.39 14,847 245	883.89 124,227.23 53,578,611 840,441	2,627.49 432,580 2,744	883.89 126,854.72 54,011,191 843,185	2.67 2,734.74 474,716 4,960	2,627.49 432,580 2,744
1		2.57 395.32	171.41	6.23		1.26	2.57 574.22		2.57 574.22	6.23	
2		0.18 1,106.02	1,172.78	10.56		4.56	0.18 2,293.58	0.34	0.18 2,293.92	10.22	0.34
3		0.49 826.89 132,102 10,210	1,233.42 190,798 12,948	8.62 162 46	0.13 4 1	2.45 260 16	0.49 2,071.09 323,315 23,218	0.42 11 3	0.49 2,071.51 323,326 23,221	8.20 151 43	0.42 11 3
4		0.53 1,870.42 432,331 24,253	1.24 3,561.57 707,294 29,848	0.36 12.38 663 64	0.30 14 2	2.88 590 22	2.13 5,447.25 1,140,877 54,188	0.25 15 1	2.13 5,447.50 1,140,892 54,189	12.13 648 63	0.25 15 1
5		0.19 1,154.13 320,940 11,445	2,484.20 561,989 10,361	0.02 11.54 723 47		4.57 969 18	0.21 3,653.80 884,570 21,888	0.64 51 3	0.21 3,654.44 884,621 21,871	0.02 10.90 672 44	0.64 51 3
6		1,077.60 348,729 10,856	3.48 531,114 9,200	13.18 854 40	0.07 11 1	1.59 379 7	3.48 3,249.04 880,814 20,093	3.67 273 11	3.48 3,252.71 881,087 20,104	9.51 581 29	3.67 273 11
7		0.08 1,620.49 597,071 16,694	2.71 3,312.83 873,516 14,116	34.88 4,556 166	2.21 257 8	2.28 678 18	2.74 4,965.27 1,476,205 30,973	7.42 873 29	2.74 4,972.69 1,476,078 31,022	27.46 3,683 137	7.42 873 29
8		2.35 2,548.36 1,080,570 26,719	4.72 3,931.66 1,117,126 17,075	0.07 58.15 7,853 238	18.26 2,172 53	1.53 382 7	7.14 6,550.32 2,207,203 44,067	7.64 900 25	7.14 6,557.96 2,208,103 44,092	0.07 50.51 6,953 213	7.64 900 25
9		7.02 5,269.86 2,477,866 53,926	16.49 6,206.00 1,884,339 27,402	150.90 21,428 465	20.60 2,861 51	1.63 664 16	23.51 11,589.98 4,379,390 81,694	59.01 7,768 166	23.51 11,648.99 4,387,158 81,860	91.89 13,660 299	59.01 7,768 166
10		36.80 10,265.66 5,273,391 100,092	17.66 7,476.94 2,435,885 32,489	535.31 79,997 1,273	33.25 5,987 73	3.79 1,544 26	55.60 18,182.02 7,795,641 133,619	132.92 21,113 334	55.60 18,314.94 7,796,754 133,953	402.39 58,884 939	132.92 21,113 334
11		65.11 14,528.16 8,067,306 131,792	31.41 9,187.77 3,214,389 40,258	1,130.27 180,120 2,166	19.20 3,673 40	4.68 2,042 31	96.52 24,435.63 11,398,726 173,521	434.45 68,804 766	96.52 24,870.08 11,467,530 174,287	695.82 111,316 1,400	434.45 68,804 766
12		122.73 12,628.44 7,670,191 107,672	60.94 7,005.50 2,633,123 31,160	1,02 1,121.14 201,801 1,933	0.13 9.70 2,489 24	0.12 13.02 5,680 73	184.94 20,246.92 10,423,667 139,998	530.88 89,627 864	184.94 20,777.80 10,513,284 140,862	1.02 590.26 112,174 1,069	530.88 89,627 864
13		105.14 6,418.23 4,225,530 49,151	24.52 2,897.30 1,139,946 11,620	0.39 842.05 156,144 932	1.03 285 2	0.55 212 2	130.05 9,648.89 5,434,470 61,318	510.27 87,647 389	130.05 10,159.16 5,522,117 61,707	0.39 331.78 68,497 543	510.27 87,647 389
14		99.12 3,072.13 2,185,307 21,088	39.67 1,245.14 536,360 5,322	0.32 570.77 99,294 308	1.98 560 4	0.44 265 2	139.11 4,499.59 2,757,869 26,571	390.87 63,907 143	139.11 4,890.46 2,821,776 26,714	0.32 179.90 35,387 160	390.87 63,907 143
15		84.87 1,983.42 1,496,233 11,974	54.39 950.17 436,175 4,081	315.42 50,134 31	0.17 45	1.48 855 6	139.26 3,028.06 1,948,665 16,082	232.60 34,787 10	139.26 3,260.66 1,963,442 16,092	82.82 15,347 21	232.60 34,787 10
16		25.06 991.69 769,204 4,972	7.68 469.34 220,426 1,821	135.04 23,949			32.74 1,511.88 999,317 6,793	84.19 14,262	32.74 1,596.07 1,013,579 6,793	50.85 9,687	84.19 14,262
17		22.75 571.23 456,656 2,474	13.78 318.52 156,792 1,218	0.49 82.18 14,990	0.37 108	0.12 60 1	37.02 915.42 617,872 3,683	57.00 10,734	37.02 972.42 628,606 3,683	0.49 25.18 4,256	57.00 10,734
18		5.07 302.91 247,168 1,012	3.85 174.06 88,620 586	65.88 11,501		0.29 101	8.92 495.93 340,210 1,598	47.16 7,180	8.92 543.09 347,390 1,598	18.67 4,321	47.16 7,180
19		6.19 195.19 166,536 553	0.65 100.80 54,413 344	50.66 9,073			6.84 310.22 222,962 897	36.43 7,070	6.84 346.65 230,022 897	14.23 2,003	36.43 7,070
20		4.98 113.16 100,580 208	0.19 38.46 20,447 42	27.33 4,379		0.04 23	5.12 155.37 121,552 250	23.62 3,847	5.12 178.99 125,399 250	3.71 532	23.62 3,847
21		5.05 196.88 167,702	0.27 93.56 52,507	179.79 39,675		0.28 143	5.32 402.75 246,316	67.71 13,711	5.32 470.46 260,027	112.08 25,964	67.71 13,711
		3.77 4,198.65 564,433 34,463	1.24 6,139.18 898,092 42,796	25.41 162 46	0.13 4 1	8.27 260 16	5.01 10,370.88 1,462,940 77,319	0.76 11 3	5.01 10,371.64 1,462,951 77,322	24.65 151 43	0.76 11 3
+21		480.91 26,483.23 17,485,077 199,099	145.00 6,287.35 2,705,676 25,034	2.22 4,520.48 791,060 5,365	1.28 86.30 15,958 194	0.12 20.90 9,381 115	629.53 34,983.08 20,605,576 227,685	2,415.18 401,576 2,172	629.53 37,398.26 21,007,152 229,807	2,415.18 401,576 3,193	2,415.18 401,576 2,172
1		153.92 4,364.43 3,404,049 21,198	80.81 2,144.91 1,029,380 8,092	866.25 153,701 31	0.54 153	2.21 1,182 7	235.22 6,819.63 4,496,874 29,313	548.71 91,591 10	235.22 7,368.34 4,588,465 29,323	307.54 62,110 21	548.71 91,591 10

		( )			( )		
	12,564.10	266.43	132.02	1.08	4.73	404.26	15.96
							2,921.65
							3,341.87

--	--	--	--	--	--	--	--	--	--	--	--	--

		0.35 2,741.14 172,754 3,353	272.51 10,619 657	9.31 1,028.23 40,173 1,154	37.92 44,392.49 3,205,904 23,617	9.66 3,769.37 212,927 4,507	37.92 44,665.00 3,216,523 24,254	47.58 48,434.37 3,429,450 28,761	893.55 127,996.60 53,791,538 844,948	37.92 47,292.49 3,649,108 26,998	931.47 175,289.07 57,440,641 871,946	
1		108.49	21.22	98.25	83.69	201.74	104.91	306.65	775.96	104.91	880.87	
2		169.76 1,127 208	91.80 863 211	168.99 960 195	699.19 2,270 425	338.75 2,087 403	790.99 3,133 636	1,129.74 5,220 1,039	2,632.33 2,087 403	791.33 3,133 636	3,423.66 5,220 1,039	
3		94.35 1,602 160	26.97 572 54	140.32 1,996 238	634.87 7,079 1,046	234.67 3,598 398	661.84 7,651 1,100	896.51 11,249 1,498	2,305.76 326,913 23,616	662.26 7,662 1,108	2,968.02 334,575 24,719	
4		238.69 5,798 358	12.12 450 33	142.61 3,459 258	546.98 12,012 857	381.30 9,257 616	559.10 12,462 890	940.40 21,719 1,506	5,828.55 1,150,134 54,804	559.35 12,477 891	6,387.90 1,162,611 55,695	
5		266.29 9,035 391	26.30 1,466 78	96.44 3,405 204	977.59 34,583 1,881	362.73 12,460 595	1,003.89 36,049 1,959	1,366.62 48,509 2,554	4,016.53 897,000 22,463	1,004.53 36,100 1,962	5,021.06 933,130 24,425	
6		284.25 14,910 540	60.62 3,819 181	19.64 741 32	453.99 17,959 682	303.89 15,651 572	514.61 21,778 863	818.50 37,429 1,435	3,552.93 896,465 20,665	518.28 22,051 874	4,071.21 918,516 21,539	
7		356.12 23,163 548	20.45 1,728 47	40.19 2,328 68	658.09 32,746 1,031	396.31 25,491 616	678.54 34,474 1,078	1,074.85 59,965 1,694	5,361.58 1,500,696 31,599	685.96 35,347 1,107	6,047.54 1,536,043 32,696	
8		271.53 23,415 396	7.68 946 22	14.34 935 23	873.27 50,404 1,247	285.87 24,350 419	880.95 51,350 1,259	1,166.82 75,700 1,688	6,836.19 2,231,553 44,486	888.59 52,250 1,294	7,724.78 2,283,808 45,780	
9		267.59 24,084 320	1.51 227 4	54.98 5,928 53	1,713.85 121,125 1,467	322.52 29,962 373	1,715.36 121,352 1,471	2,037.88 151,314 1,844	11,912.50 4,409,352 82,067	1,774.37 129,120 1,637	13,686.87 4,538,472 83,704	
10		212.86 20,974 184	2.87 468 7	50.61 4,064 29	3,631.42 267,811 2,260	263.47 25,088 213	3,634.29 268,279 2,267	3,897.76 7,800,679 2,480	18,445.49 7,800,679 133,832	3,767.21 269,392 2,601	22,212.70 8,090,071 136,433	
11		186.97 18,029 121	0.44 38	63.79 5,222 41	7,106.91 523,823 4,081	250.76 23,251 162	7,107.35 523,861 4,081	7,388.11 547,112 4,243	24,686.39 11,421,977 173,683	7,541.80 592,665 4,847	32,228.19 12,014,642 178,530	
12		162.52 17,346 67	0.47 38	9.25 50.35 3,253 7	7.84 9,252.44 715,170 3,062	9.25 212.88 20,599 74	7.84 9,252.91 715,208 3,062	17.09 9,465.79 735,807 3,136	194.19 20,499.80 10,444,256 140,072	7.84 9,783.79 804,835 3,926	202.03 30,243.59 11,249,091 143,998	
13		77.8 7,837 37		39.71 2,626 6	7,866.14 605,146 3,166	117.52 10,463 43	7,866.14 605,146 3,166	7,983.66 615,609 3,209	9,766.41 5,444,933 61,361	8,376.41 692,798 3,595	18,142.82 6,137,726 64,916	
14		28.44 3,009 21	0.06 4	2.15 77	4,670.24 347,247 2,170	30.59 3,086 21	4,670.30 347,251 2,170	4,700.89 350,337 2,191	4,530.18 2,760,955 26,592	5,051.17 411,158 2,313	9,591.35 3,172,113 28,905	
15		13.79 1,788 2		1.72 130	2,425.71 200,953 242	15.51 1,918 2	2,425.71 200,953 242	2,441.22 202,871 244	139.26 3,043.57 1,950,573 16,084	0.19 2,688.31 238,740 252	5,701.88 2,186,313 16,336	
16		4.66 510		0.07 11	14.76 1,143.47 97,498	4.73 521	14.76 1,143.47 97,498	14.76 1,148.20 98,019	32.74 1,516.61 999,838 6,798	14.76 1,227.66 1,111,760	47.50 2,744.27 1,111,598 6,798	
17		1.67 134		2.10 420	652.61 63,172	3.77 554	652.61 63,172	656.38 63,726	37.02 919.19 618,426 3,683	709.61 73,906	1,628.80 692,332 3,683	
18		0.18 12		1.00 108	369.36 37,919	1.18 120	369.36 37,919	370.54 38,099	8.92 497.11 340,330 1,598	416.52 45,099	913.63 385,429 1,598	
19				4.70 730	170.12 16,804	4.70 730	170.12 16,804	174.82 17,534	6.84 314.92 223,682 897	206.55 23,874	6.84 521.47 247,556 897	
20				17.85 1,823	131.88 13,372	17.85 1,823	131.88 13,372	149.73 15,195	5.12 173.22 123,375 250	155.50 17,219	5.12 338.72 140,594 250	
21		0.17 11		18.46 1,957	330.67 38,811	18.63 1,968	330.67 38,811	349.30 40,779	5.32 421.38 248,284	398.38 52,522	5.32 819.76 300,806	
		108.49	21.22	263.92 947 192	782.88 2,270 425	0.06 367.41 947 192	804.10 2,270 425	1,171.51 3,217 617	5.07 10,738.29 1,463,887 77,511	804.86 2,281 428	5.07 11,543.15 1,466,168 77,939	
+21		0.35 1,581.31 140,262 1,666	33.48 3,449 80	9.25 349.53 28,947 210	37.45 40,338.09 3,099,255 17,695	9.60 1,933.84 169,209 1,906	37.45 40,371.57 3,102,704 17,775	47.05 42,305.41 3,271,913 19,681	639.13 36,916.92 20,774,785 229,541	37.45 42,786.75 3,504,280 19,947	676.58 79,703.67 24,279,065 249,488	
1		20.47 2,455 2		45.90 5,179	14.95 5,223.82 468,529 242	66.37 7,634 2	14.95 5,223.82 468,529 242	14.95 5,290.19 476,163 244	235.22 6,886.00 4,504,508 29,315	5,772.53 560,120 252	250.17 12,688.58 5,064,638 29,567	

	782.82	2,532.26	19,221.05

			931.47 194,510.14 57,440,641 871,946

--	--	--	--	--	--	--	--	--	--	--

		98 59 12 189 21 6 401 014 98 174	42 58 12 300 84 4 012 695 51 119	1 22 1 370 25 336 778 4 079	14 44 3 538 54	0 12 11 08 3 443 55	142 51 25 427 70 10 639 924 152 234	458 08 117 544 1 247	142 51 25 885 78 10 757 468 153 481	1 22 912 18 219 234 2 832	458 08 117 544 1 247
1		22 27	28 72	3 53			54 52		54 52	3 53	
2		24 37	61 11	1 84		0 10	87 42		87 42	1 84	
3		25 09 3 604 284	100 73 15 248 1 037	3 74 117 20		0 45 65 4	129 66 19 025 1 342	0 35 9 3	130 01 19 034 1 345	3 39 108 17	0 35 9 3
4		64 45 13 575 712	205 12 40 250 1 653	0 36 9 75 578 55		1 38 291 11	280 45 54 679 2 430	0 25 15 1	280 70 54 694 2 431	0 36 9 50 563 54	0 25 15 1
5		147 09 37 034 1 130	330 79 74 517 1 368	0 02 9 20 594 38		0 51 118 3	487 47 112 256 2 539	0 12 7	487 59 112 263 2 539	0 02 9 08 587 38	0 12 7
6		157 61 45 241 1 336	392 18 95 244 1 621	4 54 368 21	0 07 11 1	0 78 193 4	555 11 141 036 2 982	0 07 11 1	555 18 141 047 2 983	4 47 347 20	0 07 11 1
7		266 45 88 276 2 416	0 23 743 90 193 194 3 143	21 69 3 306 128	0 04 7		0 23 1 028 96 284 317 5 671	3 12 466 16	0 23 1 032 08 284 783 5 687	18 57 2 840 112	3 12 466 16
8		0 17 388 62 134 901 3 365	4 80 734 37 197 474 3 014	0 07 27 16 4 047 153		0 32 94 2	0 24 1 118 10 336 111 6 542	2 37 405 13	0 24 1 120 47 336 516 6 555	0 07 24 79 3 642 140	2 37 405 13
9		0 25 684 73 289 209 6 374	4 80 1 137 07 323 654 4 658	48 31 9 269 235	0 91 206 6		5 05 1 861 52 620 667 11 233	9 50 1 661 40	5 05 1 871 02 622 338 11 273	5 05 38 81 7 618 195	9 50 1 661 40
10		1 31 1 620 17 757 414 23 980 14 842	0 74 1 844 34 580 352 7 695	121 69 26 930 607	3 00 654 14	0 27 109 1	2 05 3 545 53 1 366 098 22 949	43 94 9 361 210	2 05 3 589 47 1 365 489 23 159	77 75 17 569 397	43 94 9 361 210
11		0 95 2 879 06 1 468 098 24 666	6 06 2 327 71 780 589 9 672	242 11 58 520 1 004	3 29 708 11	0 92 444 7	7 01 5 372 74 2 288 639 35 025	80 35 19 720 335	7 01 5 453 09 2 308 359 35 360	161 76 38 800 669	80 35 19 720 335
12		24 16 2 933 47 1 645 379 23 980	2 65 2 120 21 756 682 8 799	0 42 304 89 77 004 939	6 58 1 798 21	0 12 5 37 1 760 21	27 35 5 263 06 2 485 426 33 442	107 46 27 197 318	27 35 5 370 52 2 482 623 33 760	0 42 197 43 49 807 621	107 46 27 197 318
		21 98 1 663 96 995 842 11 984 13 78 524 87 331 641 3 475 16 48 328 59 222 684 1 799 5 66 145 01 101 240 686 9 44 169 92 125 220 694 3 71 84 95 65 229 276 0 35 46 96	7 97 1 054 02 401 772 4 072 0 90 363 56 147 890 1 470 6 67 293 80 128 420 1 131 1 90 174 58 80 242 655 8 18 156 70 75 274 578 1 56 106 16 52 559 349 0 65 56 08	230 49 60 603 645 103 77 29 090 213 44 66 11 854 21 34 16 10 439 6 18 63 5 818 12 39 3 989 6 20	0 55 154 1 0 13 44 0 17 115 1 0 29 101	0 26 85 1 0 13 44 0 17 115 1 0 29 101	2 863 80 1 437 617 16 491 14 68 947 32 465 378 5 066 23 10 647 97 368 170 2 946 7 55 338 83 187 204 1 341 17 62 332 62 202 315 1 272 5 27 201 82 121 105 625 1 00 105 98	75 48 20 839 212 14 68 45 01 13 287 92 19 25 4 903 6 14 92 4 717 14 92 17 62 12 63 3 997 1 97 773	2 939 28 1 458 456 16 703 14 68 992 33 508 665 5 188 23 10 667 22 363 073 2 952 7 55 353 75 191 921 1 341 17 62 345 25 206 312 1 272 5 27 203 79 121 878 625 1 00 109 24	155 01 39 764 433 14 68 58 76 15 803 121 25 41 6 951 15 19 24 5 722 6 00 1 821 10 42 3 216 2 94	75 48 20 839 212 45 01 13 287 92 19 25 4 903 6 14 92 4 717 14 92 17 62 12 63 3 997 1 97 773

--	--	--	--	--	--	--	--	--	--	--	--	--

		210 95 18 608 354	13 54 431 27	237.83 8 103 384		10 96 10 110 52 1,259 581 14 240	448 78 26 711 738	10 96 10 124 06 1,260 012 14 267	10 96 10 572 84 1,286 723 15 005	142 51 25 876 48 10 666 635 152 972	10 96 10 582 14 1,377 556 15 514	153 47 36 488 62 12 044 191 168 486
1		14 46	2 02	32 53		17 70	46 99	19 72	66 71	101 51	19 72	121 23
2		23 02 116 21	1 06 10 2	44 98 261 46		121 88 750 74	68 00 377 67	122 94 760 76	190 94 1 137 143	155 42 377 67	122 94 760 76	278 36 1 137 143
3		5 34 89 6	3 70 70 7	39 88 688 86		149 39 2 253 264	45 22 737 92	153 09 2 323 271	198 31 3 060 363	174 88 19 762 1 434	153 44 2 332 274	328 32 22 094 1 708
4		5 82 157 7	0 85 22 2	44 46 1 165 100		72 25 2 219 111	50 28 1 322 107	73 10 2 241 113	123 38 3 563 220	330 73 56 001 2 537	73 35 2 256 114	404 08 58 257 2 651
5		10 00 454 22	0 39 15	33 69 1 180 80		118 63 4 822 288	43 69 1 634 102	119 02 4 837 288	162 71 6 471 360	531 16 113 890 2 641	119 14 4 844 288	660 30 118 734 2 899
6		15 18 762 27	2 54 130 8	4 30 226 12		74 00 3 943 162	19 48 988 39	76 54 4 073 170	96 02 5 061 209	574 59 142 024 3 021	76 61 4 084 171	651 20 146 108 3 192
7		15 68 1 113 41	2 98 184 8	7 14 488 14		178 17 12 164 458	22 82 1 571 55	181 15 12 348 466	203 97 13 919 521	1 051 78 285 888 5 726	184 27 12 814 482	0 23 1 236 05 298 702 6 208
8		18 18 1 714 56		3 43 290 11		207 16 16 871 651	21 61 2 004 67	207 16 16 871 651	228 77 18 875 718	1 139 71 338 115 6 609	209 53 17 276 664	0 24 1 349 24 355 391 7 273
9		12 12 1 171 30		2 29 212 1		4 92 574 49 56 224 960	14 41 1 383 31	4 92 574 49 56 224 960	4 92 588 90 57 607 991	5 05 1 875 93 622 070 11 264	4 92 583 99 57 875 1 000	9 97 2 499 92 679 945 12 264
10		9 98 1 352 21		2 93 374 5		1 64 952 53 104 908 1 568	12 91 1 726 26	1 64 952 53 104 908 1 568	1 64 965 44 1 357 629 1 594	2 05 3 588 44 114 264 22 975	2 05 996 47 114 264 1 778	3 69 4 554 91 1 472 088 24 753
11		17 17 2 098 35		8 16 1 180 16		0 61 1 681 53 205 400 2 897	25 33 3 273 51	0 61 1 681 53 205 400 2 897	1 706 86 208 673 2 948	5 398 07 2 291 912 35 076	1 761 88 225 120 3 232	7 159 95 2 517 082 38 308
12		28 27 4 013 41		5 60 766 7		2 054 50 269 968 2 213	33 87 4 779 48	2 054 50 269 968 2 213	2 088 37 274 747 2 261	27 35 5 296 98 2 460 205 33 480	2 161 96 297 165 2 531	27 35 7 488 89 2 757 370 36 021
13		17 82 2 904 32		3 05 389 6		3 79 1 754 78 246 466 2 894	20 87 3 293 38	3 79 1 754 78 246 466 2 894	3 79 1 775 66 249 759 2 932	30 25 2 884 67 1 440 910 16 529	3 79 1 800 26 267 305 3 106	34 04 4 714 93 1 708 215 19 685
14		11 75 1 716 13		0 03 4		898 00 133 172 1 578	11 78 1 720 13	898 00 133 172 1 578	909 78 134 892 1 591	14 68 999 10 497 098 5 079	943 01 146 469 1 670	14 68 1 902 11 643 557 6 749
15		5 21 808 2				546 03 85 772 152	5 21 808 2	546 03 85 772 152	551 24 86 580 154	23 10 663 18 398 978 2 948	565 28 90 675 158	23 10 1 218 46 449 653 3 106
16		0 91 138		0 07 11		243 12 39 231	0 98 149	243 12 39 231	244 10 39 380	7 55 339 81 187 353 1 341	288 04 43 948	7 55 597 85 231 301 1 341
17		0 04 8				134 99 21 825	0 04 8	134 99 21 825	135 03 21 833	17 62 332 66 202 323 1 272	147 62 25 822	17 62 480 28 228 145 1 272
18				0 31 47		137 53 21 430	0 31 47	137 53 21 430	137 84 21 477	5 27 202 13 121 152 625	139 50 22 208	5 27 341 63 143 355 625
19				1 67 250		51 27 8 120	1 67 250	51 27 8 120	52 94 8 370	1 00 107 66 68 784 300	54 53 8 983	1 00 162 18 77 717 300
20				3 03 599		29 17 5 410	3 03 599	29 17 5 410	32 20 6 009	36 05 20 539 18	30 92 5 932	36 05 26 471 18
21				0 28 43		113 40 18 638	0 28 43	113 40 18 638	113 68 18 681	0 73 172 08 81 430	149 68 27 489	0 73 321 76 108 919
		14 46	2 02	77 51 261 46		139 58 750 74	91 97 261 46	141 60 750 74	233 57 1 011 120	633 14 73 111 3 753	141 95 759 77	775 09 73 870 3 880
+21		137 13 17 080 271	2 98 184 8	32 30 4 256 49		10 96 9 378 50 1 233 430 12 913	169 43 21 286 320	10 96 9 381 48 1 233 614 12 921	10 96 9 580 91 1 254 900 13 241	124 90 9 125 32 4 732 492 53 749	10 96 9 779 84 1 339 233 13 884	136 86 18 905 16 6 071 725 67 633
1		6 16 954 2		5 36 950		1 255 51 200 426 152	11 52 1 904 2	1 255 51 200 426 152	1 267 03 202 330 154	1 843 56 1 040 569 6 524	1 345 57 225 002 158	3 189 13 1 265 561 6 682

	142 77	788 52	3 673 75

	153 47 40 132 54 12 044 191 168 486



区 分		総数	スギ	ヒノキ	マツ	スラッシュ テーダ	その他 針葉樹	ザツ	クヌギ	その他 広葉樹
県 全 体	総数	57,441	36,215	16,855	907	18	15	3,206	183	40
	人工林	53,792	36,215	16,855	475	18	15		173	40
	天然林	3,649			433			3,206	11	
福岡森林計画区	総数	12,044	6,401	4,013	337	4	3	1,260	19	8
	人工林	10,667	6,401	4,013	219	4	3		19	8
	天然林	1,378			118			1,260		

区 分	荒 廃 地 (単位:ha)						荒 廃 危 険 地 (単位:箇所)				
	総数	溪 流 荒廃地	崩壊地	地すべり地	特殊荒廃地	荒廃森林	総数	山腹崩壊 危険地区	地すべり 危険地区	崩壊土砂 流出危険 地区	
<b>福岡森林計画区</b>	<b>1,854</b>	<b>799</b>	<b>152</b>	<b>386</b>		<b>517</b>	<b>1,145</b>	<b>511</b>	<b>10</b>	<b>624</b>	
市	福岡市	517	260	105	55		97	270	113	2	155
	筑紫野市	94	94					101	49		52
	春日市										
	大野城市	199	16	3			180	22	9		13
	宗像市	110	24	12	6		68	106	56	2	48
	太宰府市	41	21				20	53	26		27
	古賀市	13	12	1				23	11		12
	福津市	9	8	1				26	13		13
	糸島市	365	203	20			142	266	115		151
	筑紫郡	那珂川町	68	63	5			92	45		47
内 訳	宇美町	24	24				55	19	1	35	
	篠栗町	332	32	1	296		3	65	27	5	
	志免町										
	須恵町	46	17		29			25	7	18	
	新宮町	5	5					13	8	5	
	久山町	31	20	4			7	24	9	15	
	粕屋町						4	4			

注：四捨五入の関係で計と内訳の合計数値が一致しないことがある。  
 資料：荒廃地は、「山地保全(昭和63年度荒廃溪流現況調査)」による。  
 荒廃危険地は、「山地災害危険地区調査(平成25年度)」による。



3 林業の動向  
 (1)保有山林規模別林業経営体(林家)数

区分	総数	保有山林 なし	3ha未満	(単位 戸数:戸)									
				3~5ha	5~10ha	10~20ha	20~30ha	30~50ha	50~100ha	100~500ha	500~1,000ha	1,000ha以上	
県全体	2,832	23	30	920	906	492	181	116	77	76	9	2	
福岡森林計画区	535	7	7	171	192	85	31	12	9	12	3	2	
福岡市	106	1	3	34	30	19	8	2	1	3	3	2	
筑紫野市	49	-	-	13	21	5	4	1	2	3	-	-	
春日市	3	-	-	-	1	1	-	1	-	-	-	-	
大野城市	17	-	-	5	8	2	1	1	-	-	-	-	
宗像市	13	-	-	8	4	1	-	-	-	-	-	-	
太宰府市	6	-	-	3	3	-	-	-	-	-	-	-	
古賀市	8	-	-	4	-	1	1	-	1	1	-	-	
福津市	8	-	-	2	2	1	2	1	-	-	-	-	
糸島市	73	1	3	30	25	8	4	2	-	-	-	-	
筑紫郡 那珂川町	196	1	-	57	85	40	9	3	1	-	-	-	
宇美町	9	-	-	2	4	1	1	1	-	-	-	-	
篠栗町	21	2	-	5	8	3	1	-	1	1	-	-	
志免町	1	X	X	X	X	X	X	X	X	X	X	X	
糟屋郡 須恵町	7	-	-	3	-	2	-	-	1	1	-	-	
新宮町	1	X	X	X	X	X	X	X	X	X	X	X	
久山町	15	2	1	5	1	1	-	-	2	3	-	-	
粕屋町	2	X	X	X	X	X	X	X	X	X	X	X	

ha



H26.3.31現在  
(単位 面積:ha 人数:人)

区 分		各市町 面積計	市町認定		知事認定	大臣認定	備考
			人数	面積	面積	面積	
福岡森林計画区		(2740.19) 3,330.86	(7) 7	(668.89) 1,070.45	(2071.30) 2,259.01	(0.00) 1.40	
市	福岡市	(1880.85) 1,964.43	(0) 1	(0.00) 83.58	(1880.85) 1,880.85		
	筑紫野市	(253.66) 253.66	(1) 1	(253.66) 253.66			
	春日市	(0.00) 3.53			(0.00) 3.53		
	大野城市	(94.90) 94.90	(1) 1	(94.90) 94.90			
	宗像市	(22.64) 22.64	(1) 1	(22.64) 22.64			
	太宰府市	(0.00) 0.00					
	古賀市	(0.00) 0.00					
	福津市	(0.00) 0.00					
	糸島市	(0.00) 174.29	(0) 1	(0.00) 173.94	(0.00) 0.35		
	筑紫郡	那珂川町	(0.00) 145.94	(0) 1	(0.00) 144.04	(0.00) 0.50	(0.00) 1.40
別 内 訳	糟屋郡	宇美町	(0.00) 65.57			(0.00) 65.57	
		篠栗町	(390.45) 390.45	(2) 2	(200.00) 200.00	(190.45) 190.45	
		志免町	(0.00) 0.00				
		須恵町	(0.00) 68.53			(0.00) 68.53	
		新宮町	(0.00) 0.00				
		久山町	(97.69) 146.92	(2) 3	(97.69) 97.69	(0.00) 49.23	
		粕屋町	(0.00) 0.00				

注1: 市町認定の人数欄には、当該市町の森林についてたてられている森林経営計画の認定森林所有者等の数を記載している。

2: 市町別の人数欄上段( )内は、当該市町に在住し、かつ、当該市町に森林を所有する認定森林所有者等の数。

3: 市町別の面積欄には1の人数に対応する面積を記載、2に対応する面積を上段( )内に記載している。

4: 同一の森林について当該森林施業計画と森林経営計画が重複して作成され、認定を受けている場合は、森林経営計画の認定森林所有者等及び面積についてのみ記載している。

H26.3.31現在  
(単位 面積:ha 人数:人)

区 分		各市町 面積計	市町認定		知事認定	大臣認定	備考
			人数	面積	面積	面積	
<b>福岡森林計画区</b>		(0.00) <b>945.34</b>	(0) 1	(0.00) <b>945.34</b>	(0.00) <b>0.00</b>	(0.00) <b>0.00</b>	
市	福 岡 市	(0.00) 627.34	(0) 1	(0.00) 627.34			
	筑 紫 野 市	(0.00) 0.00					
	春 日 市	(0.00) 0.00					
	大 野 城 市	(0.00) 0.00					
	宗 像 市	(0.00) 0.00					
	太 宰 府 市	(0.00) 0.00					
	古 賀 市	(0.00) 0.00					
	福 津 市	(0.00) 0.00					
	糸 島 市	(0.00) 0.00					
	筑紫郡	那珂川町	(0.00) 318.00	(0) 1	(0.00) 318.00		
内 訳	糟屋郡	宇 美 町	(0.00) 0.00				
		篠 栗 町	(0.00) 0.00				
		志 免 町	(0.00) 0.00				
	須 恵 町	(0.00) 0.00					
	新 宮 町	(0.00) 0.00					
	久 山 町	(0.00) 0.00					
	粕 屋 町	(0.00) 0.00					

- 注1: 市町認定の人数欄には、当該市町の森林についてたてられている森林施業計画の認定森林所有者等の数を記載している。
- 2: 市町別の人数欄上段( )内は、当該市町に在住し、かつ、当該市町に森林を所有する認定森林所有者等の数。
- 3: 市町別の面積欄には1の人数に対応する面積を記載、2に対応する面積を上段( )内に記載している。

(単位 員数:人 出資金:千円 面積:ha)

区分	市 町	組合名	組合員数	常勤役員・ 専従職員数	出資金総額	組合員所有 森林面積	備 考 (組合数)	
森 林 組 合	県全体		30,213	159	1,312,813	118,974	22	
	福岡森林計画区		7,437	36	302,487	21,782	8	
	福岡市	福岡市森林組合	1,523	15	111,706	4,629		
	筑紫野市	福岡広域森林組合	3,581	18	184,599	11,355		
	糸島市							
	筑紫郡 那珂川町							
	宗像市	宗像市森林組合	796	2	250	699		
	古賀市	古賀市森林組合	336		1,342	543		
	糟屋郡	宇美町	宇美町森林組合	275		638	803	
		篠栗町	篠栗町森林組合	353		597	1,505	
		須恵町	須恵町森林組合	269		106	441	
		久山町	久山町森林組合	304	1	3,249	1,807	
生 産 森 林 組 合	県全体		5,053	0	683,240	2,270		
	福岡森林計画区		1,934	0	234,415	651		
	福岡市	今宿生産森林組合	167		2,672	31		
		蒲田生産森林組合	80		16,000	11		
		名子生産森林組合	45		1,800	4		
		東入部生産森林組合	177		24,490	75		
		西入部生産森林組合	67		18,090	17		
		内野生産森林組合	358		36,200	28		
		内野一区生産森林組合	61		4,270	7		
		内野西区生産森林組合	97		7,840	14		
		石釜生産森林組合	90		7,200	12		
	筑紫野市	大石生産森林組合	22		5,080	39		
	春日市	春日生産森林組合	83		2,490	38		
	宗像市	吉武生産森林組合	243		6,075	25		
	古賀市	薦野生産森林組合	25		17,874	131		
	福津市	本木生産森林組合	75		6,862	49		
		宮司生産森林組合	154		9,500	20		
	糸島市	親山生産森林組合	27		4,010	16		
	糟屋郡	宇美町	宇美本町生産森林組合	52		312	9	
		篠栗町	萩尾生産森林組合	26		39,000	93	
		粕屋町	大隈生産森林組合	85		24,650	32	

25 4 1

24

(単位:千円)

区分	部門別計算の部												事業総損益			備考
	指導		販売		購買		利用		金融		収益	費用	事業総利益 又は総損失			
	収益	費用	収益	費用	収益	費用	収益	費用	収益	費用						
<b>福岡森林計画区</b>	<b>12,864</b>	<b>8,233</b>	<b>41,386</b>	<b>20,252</b>	<b>25,725</b>	<b>20,823</b>	<b>738,597</b>	<b>483,815</b>			<b>906,450</b>	<b>619,917</b>	<b>286,533</b>			
福岡市森林組合	2,422	4,638	9,963	5,673	14,010	11,221	228,485	160,598			327,729	259,650	68,079			
福岡広域森林組合	2,972	2,168	27,503	10,847	8,454	6,828	401,398	245,959			455,356	275,076	180,280			
宗像市森林組合	367	922			1,069	805	70,716	47,590			72,152	49,317	22,835			
古賀市森林組合	1,559	160			216	182	7				1,782	342	1,440			
宇美町森林組合	144	6			92	83	129				365	89	276			
篠栗町森林組合	400	279	3,778	3,732	526	510	14,668	13,566			19,372	18,087	1,285			
須恵町森林組合		20			42	33	327	189			369	242	127			
久山町森林組合	5,000	40	142		1,316	1,161	22,867	15,913			29,325	17,114	12,211			

25 4 1

24

(単位:事業体数)

区 分		林 業 経 営 体	木材卸売業 (うち素材市 売市場)	木 材 ・ 木 製 品 製 造 業		そ の 他	
				製造業	その他		
福 岡 森 林 計 画 区		535	(0) 123	27	0		
市	福 岡 市	106	71	9			
	筑 紫 野 市	49	2	2			
	春 日 市	3	6	1			
	大 野 城 市	17	8	1			
	宗 像 市	13	7	1			
	太 宰 府 市	6	3	0			
	古 賀 市	8	1	3			
	福 津 市	8	1	0			
	糸 島 市	73	2	1			
	筑紫郡	那 珂 川 町	196	4	2		
町	糟屋郡	宇 美 町	9	1	1		
		篠 栗 町	21	1	0		
		志 免 町	1	6	1		
		須 恵 町	7	2	2		
		新 宮 町	1	3	2		
		久 山 町	15	0	1		
		粕 屋 町	2	5	0		

資料: ...2010  
... 19  
... 24  
...

(5) 林業労働力の概況

(単位 林業従事者数:人)

区分	総数		30歳未満		30～39歳		40～49歳		50～59歳		60～69歳		70歳以上								
	計	男	女	計	男	女	計	男	女	計	男	女	計	男	女						
福岡森林計画区	235	189	46	31	26	5	37	27	10	46	36	10	52	43	9	51	42	9	18	15	3
福岡市	102	77	25	15	11	4	17	10	7	22	15	7	25	21	4	15	13	2	8	7	1
筑紫野市	23	21	2	8	8	0	0	0	0	5	4	1	3	2	1	5	5	0	2	2	0
春日市	9	8	1	0	0	0	4	3	1	1	1	0	2	2	0	2	2	0	0	0	0
大野城市	8	8	0	0	0	0	2	2	0	3	3	0	1	1	0	2	2	0	0	0	0
宗像市	3	0	3	1	0	1	0	0	0	1	0	1	1	0	0	0	0	0	0	0	0
太宰府市	5	4	1	0	0	0	0	0	0	0	0	0	1	1	0	2	2	0	2	1	1
古賀市	1	0	1	0	0	0	0	0	0	0	0	0	0	0	0	0	0	0	1	0	0
津州市	4	4	0	0	0	0	3	3	0	1	1	0	0	0	0	0	0	0	0	0	0
糸島市	33	27	6	3	3	0	7	6	1	5	5	0	7	6	1	10	6	4	1	1	0
筑紫郡那珂川町	21	17	4	2	2	0	3	2	1	4	4	0	5	4	1	4	3	1	3	2	1
宇美町	3	2	1	0	0	0	1	1	0	0	0	0	1	1	0	1	0	1	0	0	0
篠栗町	6	6	0	0	0	0	0	0	0	0	0	0	1	1	0	4	4	0	1	1	0
志免町	0	0	0	0	0	0	0	0	0	0	0	0	0	0	0	0	0	0	0	0	0
糟屋郡須恵町	2	2	0	1	1	0	0	0	0	0	0	0	1	1	0	0	0	0	0	0	0
新宮町	0	0	0	0	0	0	0	0	0	0	0	0	0	0	0	0	0	0	0	0	0
久山町	13	12	1	1	1	0	0	3	0	3	3	0	4	3	1	4	4	0	1	1	0
粕屋町	2	1	1	0	0	0	0	1	0	0	0	1	0	0	0	1	1	0	0	0	0

(単位:%)

区分	総数		30歳未満		30～39歳		40～49歳		50～59歳		60～69歳		70歳以上								
	計	男	女	計	男	女	計	男	女	計	男	女	計	男	女						
福岡森林計画区	100	81	19	15	13	2	15	11	4	19	15	4	22	18	4	22	18	4	7	6	1



(7) 作業路網等の整備の概況

区 分	計画対象民有林面積	作 業 道		備 考
	(ha)	延長(m)	密度(m/ha)	
県全体	194,510	2,068,537	10.6	
福岡森林計画区	40,133	196,118	4.9	

注：作業道開設実績（平成25年度末実績）



(単位 材積:千m3 実行歩合:%)

区 分		伐採立木材積								
		計 画			実 行			実行歩合		
		主伐	間伐	総数	主伐	間伐	総数	主伐	間伐	総数
福岡森林計画区	総数	78	477	555	37	499	536	47	105	97
	針葉樹	68	477	545	34	499	533	50	105	98
	広葉樹	10	—	10	3	—	3	30	—	30

(単位 面積:ha 実行歩合:%)

区 分	計 画	実 行	実行歩合
福岡森林計画区	8,721	6,142	70

(単位 面積:ha 実行歩合:%)

区 分	総 数			人工造林			天然更新		
	計画	実行	実行歩合	計画	実行	実行歩合	計画	実行	実行歩合
福岡森林計画区	548	235	43	455	191	42	93	44	47

(単位 延長:m、実行歩合:%)

区 分	開設延長			拡張延長		
	計画	実行	実行歩合	計画	実行	実行歩合
基幹路網	12,800	9,593	75	9,612	7,524	78
うち林業専用道	—	180	—	—	0	—

(単位 面積:ha 実行歩合:%)

区 分	種 類	指 定			解 除		
		計画	実行	実行歩合	計画	実行	実行歩合
福岡森林計画区	総数(実面積)	12,506	12,369	99		4	
	水源涵養のための保安林	7,752	7,700	99		2	
	災害防備のための保安林	4,766	4,683	98		1	
	保健、風致の保存等のための保安林	3,064	3,060	100		1	

(単位 面積:ha)

区 分	面 積		
	計画	実行	実行歩合
福岡森林計画区	-	-	-

(単位 実行歩合:%)

区 分	種 類	地区数(林班数)		
		計画	実行	実行歩合
福岡森林計画区	施設関連	35	90	257
	森林整備関連	32	73	228
	計	67	163	243

5 森林の異動状況(森林計画の対象森林)

(1) 森林より森林以外への異動

(単位 面積:ha)

区 分	農用地	ゴルフ場等レジャー施設用地	住宅、別荘、工場等建物敷地及びその附帯地	道路他	合 計
福岡森林計画区	16.81	14.03	101.12	89.59	221.55

(2) 森林以外より森林への異動

(単位 面積:ha)

区 分	原 野	農用地	その他	合 計
福岡森林計画区	0.54	9.69	129.68	139.91

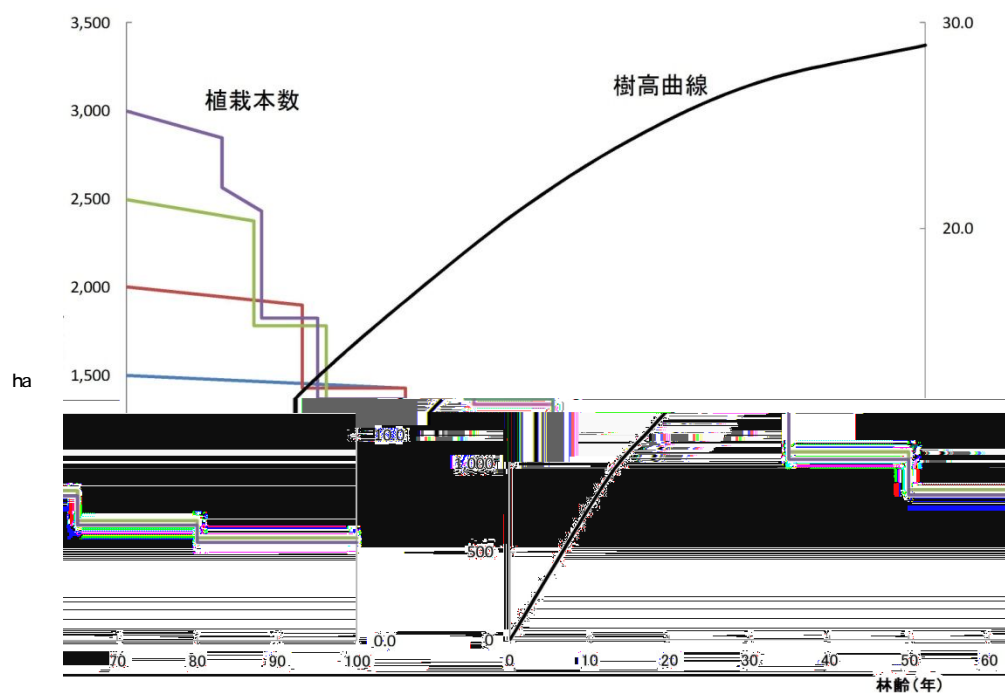


## 7 その他

### (1) 施業方法別の施業体系

#### ① スギ(福岡県地位等級Ⅳ)

P123



1

下刈り 1回(毎10年生、植栽本が思込木の樹高を上回るまで)

除伐	植栽後5~15年							
間伐	1,500							
林齢	35		50		65			
本数	1,425		1,069		855			
平均胸高直径	22		28		32			
平均樹高	16		21		25			
	2,000							
林齢	22	35	50	65	80	100		
本数	1,900	1,425	1,069	855	684	581		
平均胸高直径	18	22	28	32	36	39		
平均樹高	12	16	21	25	27	29		
	2,500							
林齢	16	25	35	50	65	80	100	
本数	2,375	1,781	1,336	1,069	855	684	581	
平均胸高直径	14	19	23	28	32	36	39	
平均樹高	11	13	16	21	25	27	29	
	3,000							
林齢	12	17	24	35	50	65	80	100
本数	2,850	2,565	1,924	1,443	1,082	866	693	589
平均胸高直径	12	14	18	22	28	32	36	39
平均樹高	8	10	13	17	21	25	27	29

生産目標	間伐区分	樹高(m)	林齢(年)	間伐前			間伐率 (%)	間伐木			間伐後			収量比数及び形状比		
				本数 (本/ha)	平均胸高直径 (cm)	見込材積 (m <sup>3</sup> )		本数 (本/ha)	見込材積 (m <sup>3</sup> )	平均胸高直径 (cm)	本数 (本/ha)	平均胸高直径 (cm)	見込材積 (m <sup>3</sup> )	間伐前Ry	間伐後Ry	形状比
3,000 本/ha補栽	除伐	7.7	12	2,850	12.0	168	10%	285	7	8.4	2,565	12.4	161	0.79	0.75	62
	間伐(1回目)	10.0	17	2,430	14.3	253	25%	608	30	10.1	1,823	15.7	223	0.84	0.74	64
	間伐(2回目)	12.8	24	1,823	17.9	344	25%	456	42	12.8	1,367	19.6	302	0.82	0.72	65
	間伐(3回目)	16.5	35	1,367	22.3	469	25%	342	58	16.0	1,025	24.4	411	0.80	0.70	68
	間伐(4回目)	21.1	50	1,025	27.7	639	20%	205	64	20.1	820	29.6	575	0.79	0.71	71
	間伐(5回目)	24.7	65	820	32.0	763	20%	164	79	23.2	656	34.2	684	0.76	0.68	72
	間伐(6回目)	27.2	80	656	35.9	809	15%	98	65	26.8	558	37.5	744	0.71	0.66	73
間伐(7回目)	28.9	100	558	38.7	834								0.68		75	
総収穫量(除伐除く)		1,172 m		834			338									

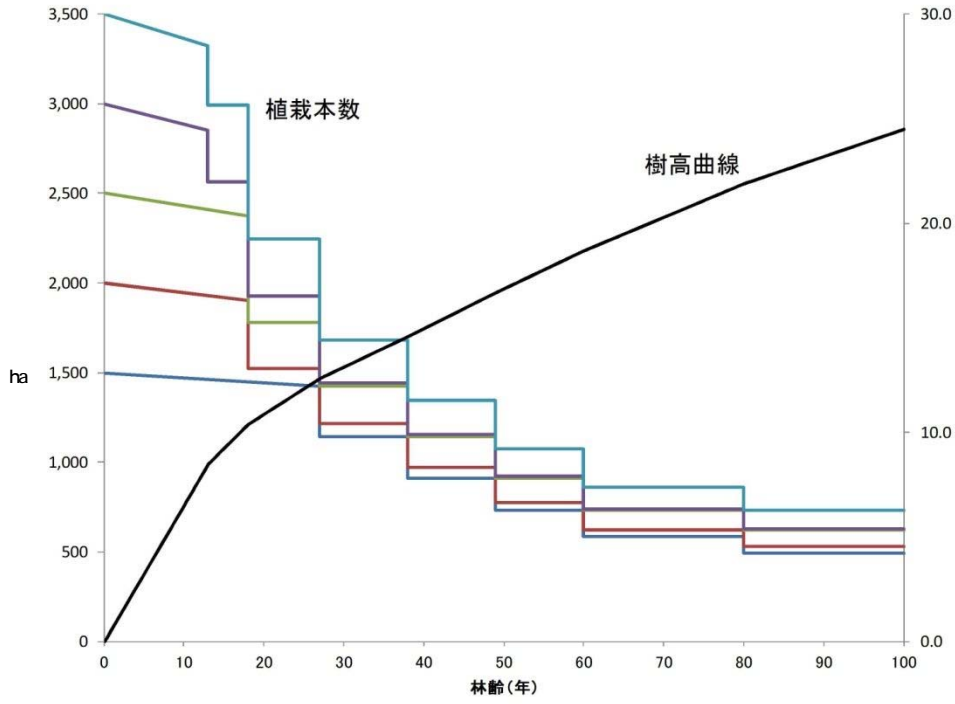
生産目標	間伐区分	樹高(m)	林齢(年)	間伐前			間伐率 (%)	間伐木			間伐後			収量比数及び形状比		
				本数 (本/ha)	平均胸高直径 (cm)	見込材積 (m <sup>3</sup> )		本数 (本/ha)	見込材積 (m <sup>3</sup> )	平均胸高直径 (cm)	本数 (本/ha)	平均胸高直径 (cm)	見込材積 (m <sup>3</sup> )	間伐前Ry	間伐後Ry	形状比
2,500 本/ha補栽	間伐(1回目)	10.5	16	2,375	14.4	228	25%	594	29	10.4	1,781	15.7	200	0.83	0.73	67
	間伐(2回目)	13.1	25	1,781	18.6	348	25%	445	44	13.4	1,336	20.9	204	0.82	0.73	65

生産目標	間伐区分	樹高(m)	林齢(年)	間伐前			間伐率 (%)	間伐木			間伐後			収量比数及び形状比		
				本数 (本/ha)	平均胸高直径 (cm)	見込材積 (m <sup>3</sup> )		本数 (本/ha)	見込材積 (m <sup>3</sup> )	平均胸高直径 (cm)	本数 (本/ha)	平均胸高直径 (cm)	見込材積 (m <sup>3</sup> )	間伐前Ry	間伐後Ry	形状比
2,500 本/ha補栽	除伐	7.7	12	2,375	14.4	228	10%	237	7	8.4	2,138	12.4	161	0.79	0.75	62
	間伐(1回目)	10.5	16	2,040	14.4	228	25%	507	29	10.4	1,533	15.7	200	0.84	0.74	64
	間伐(2回目)	13.1	25	1,533	18.6	348	25%	368	44	13.4	1,165	20.9	204	0.82	0.73	65
	間伐(3回目)	16.5	35	1,165	22.3	469	25%	273	58	16.0	892	24.4	411	0.80	0.70	68
	間伐(4回目)	21.1	50	892	27.7	639	20%	178	64	20.1	714	29.6	575	0.79	0.71	71
	間伐(5回目)	24.7	65	714	32.0	763	20%	141	79	23.2	573	34.2	684	0.76	0.68	72
	間伐(6回目)	27.2	80	573	35.9	809	15%	117	65	26.8	456	37.5	744	0.71	0.66	73
間伐(7回目)	28.9	100	456	38.7	834								0.68		75	
総収穫量(除伐除く)		1,172 m		834			338									

生産目標	間伐区分	樹高(m)	林齢(年)	間伐前			間伐率 (%)	間伐木			間伐後			収量比数及び形状比		
				本数 (本/ha)	平均胸高直径 (cm)	見込材積 (m <sup>3</sup> )		本数 (本/ha)	見込材積 (m <sup>3</sup> )	平均胸高直径 (cm)	本数 (本/ha)	平均胸高直径 (cm)	見込材積 (m <sup>3</sup> )	間伐前Ry	間伐後Ry	形状比
2,500 本/ha補栽	除伐	7.7	12	2,375	14.4	228	10%	237	7	8.4	2,138	12.4	161	0.79	0.75	62
	間伐(1回目)	10.5	16	2,040	14.4	228	25%	507	29	10.4	1,533	15.7	200	0.84	0.74	64
	間伐(2回目)	13.1	25	1,533	18.6	348	25%	368	44	13.4	1,165	20.9	204	0.82	0.73	65
	間伐(3回目)	16.5	35	1,165	22.3	469	25%	273	58	16.0	892	24.4	411	0.80	0.70	68
	間伐(4回目)	21.1	50	892	27.7	639	20%	178	64	20.1	714	29.6	575	0.79	0.71	71
	間伐(5回目)	24.7	65	714	32.0	763	20%	141	79	23.2	573	34.2	684	0.76	0.68	72
	間伐(6回目)	27.2	80	573	35.9	809	15%	117	65	26.8	456	37.5	744	0.71	0.66	73
間伐(7回目)	28.9	100	456	38.7	834								0.68		75	
総収穫量(除伐除く)		1,172 m		834			338									

② ヒノキ(福岡県地位等級Ⅲ)

P124



2

下刈り 1回(色)は10年生、植栽木が思込木の樹高を上回るまで

除伐 植栽後5～15年

間伐	1,500							
林齢	18	27	38	49	60	80	100	
本数	1,425	1,425	1,140	912	730	584	496	
平均胸高直径	16	18	22	25	28	33	37	
平均樹高	10	13	15	17	19	22	25	

	2,000							
林齢	18	27	38	49	60	80	100	
本数	1,900	1,520	1,216	973	778	623	529	
平均胸高直径	15	18	21	24	28	32	36	
平均樹高	10	13	15	17	19	22	25	

	2,500							
林齢	18	27	38	49	60	80	100	
本数	2,375	1,781	1,425	1,140	912	730	620	
平均胸高直径	14	17	20	23	26	31	34	
平均樹高	10	13	15	17	19	22	25	

	3,000							
林齢	13	18	27	38	49	60	80	100
本数	2,850	2,565	1,924	1,443	1,154	923	739	628
平均胸高直径	11	14	17	20	23	26	30	34
平均樹高	9	10	13	15	17	19	22	25

	3,500							
林齢	13	18	27	38	49	60	80	100
本数	3,325	2,993	2,244	1,683	1,347	1,077	862	733
平均胸高直径	11	16	16	19	22	25	29	32
平均樹高	9	10	13	15	17	19	22	25

生産目標	間伐区分	樹高(m)	林齢(年)	間伐前			間伐木			間伐後			収量比数及び形状比			
				本数 (本/ha)	平均胸高直径 (cm)	見込材積 (m <sup>3</sup> )	間伐率 (%)	本数 (本/ha)	見込材積 (m <sup>3</sup> )	平均胸高直径 (cm)	本数 (本/ha)	平均胸高直径 (cm)	見込材積 (m <sup>3</sup> )	間伐前Ry	間伐後Ry	形状比
3,500 本/ha植栽	除伐	8.5	13	3,325	10.6	162	10%	333	7	2.3	2,993	11.5	156	0.72	0.69	
	間伐(1回目)	10.4	18	2,993	12.5	231	25%	748	22	7.3	2,244	14.2	209	0.81	0.73	73
	間伐(2回目)	12.6	27	2,244	15.6	302	25%	561	27	10.3	1,683	17.4	274	0.84	0.76	72
	間伐(3回目)	14.6	38	1,683	18.7	362	20%	337	25	12.1	1,347	20.3	337	0.84	0.78	72
	間伐(4回目)	16.7	49	1,347	21.6	432	20%	269	29	13.9	1,077	23.5	403	0.85	0.80	71
	間伐(5回目)	18.7	60	1,077	24.7	497	20%	215	33	16.0	862	26.8	464	0.88	0.80	70
間伐(6回目)	21.9	80	862	28.7	618	15%	129	27	18.1	733	30.6	590	0.88	0.84	72	
総収穫量(除伐除く)		884m <sup>3</sup>				720										164

生産目標	間伐区分	樹高(m)	林齢(年)	間伐前			間伐木			間伐後			収量比数及び形状比			
				本数 (本/ha)	平均胸高直径 (cm)	見込材積 (m <sup>3</sup> )	間伐率 (%)	本数 (本/ha)	見込材積 (m <sup>3</sup> )	平均胸高直径 (cm)	本数 (本/ha)	平均胸高直径 (cm)	見込材積 (m <sup>3</sup> )	間伐前Ry	間伐後Ry	形状比
3,000 本/ha植栽	除伐	8.5	13	2,850	11.2	152	10%	285	7	2.5	2,565	12.1	145	0.68	0.65	
	間伐(1回目)	10.4	18	2,565	13.6	220	25%	641	23	9.3	1,924	15.0	196	0.77	0.69	69
	間伐(2回目)	12.6	27	1,924	16.6	287	25%	481	29	11.2	1,443	18.4	258	0.80	0.72	69
	間伐(3回目)	14.6	38	1,443	19.8	345	20%	289	26	13.2	1,154	21.4	319	0.80	0.74	68
	間伐(4回目)	16.7	49	1,154	22.9	413	20%	231	30	15.2	923	24.8	382	0.81	0.75	67
	間伐(5回目)	18.7	60	923	26.2	474	20%	185	35	17.5	739	28.3	439	0.84	0.76	66
間伐(6回目)	21.9	80	739	30.5	592	15%	111	29	19.8	628	32.4	563	0.84	0.80	68	
間伐(6回目)	24.5	100	628	34.0	691											72
総収穫量(除伐除く)		864m <sup>3</sup>				691										173

生産目標	間伐区分	樹高(m)	林齢(年)	間伐前			間伐木			間伐後			収量比数及び形状比			
				本数 (本/ha)	平均胸高直径 (cm)	見込材積 (m <sup>3</sup> )	間伐率 (%)	本数 (本/ha)	見込材積 (m <sup>3</sup> )	平均胸高直径 (cm)	本数 (本/ha)	平均胸高直径 (cm)	見込材積 (m <sup>3</sup> )	間伐前Ry	間伐後Ry	形状比
2,500 本/ha植栽	除伐	8.5	13	2,375	14.0	214	25%	594	24	9.7	1,781	15.4	190	0.75	0.66	68
	間伐(1回目)	10.4	18	2,375	14.0	214	25%	594	24	9.7	1,781	15.4	190	0.75	0.66	68
	間伐(2回目)	12.6	27	1,781	17.1	280	20%	356	23	11.5	1,425	18.5	257	0.78	0.71	68
	間伐(3回目)	14.6	38	1,425	19.9	343	20%	285	26	13.3	1,140	21.5	317	0.80	0.74	68
	間伐(4回目)	16.7	49	1,140	23.0	411	20%	228	31	15.3	912	24.9	380	0.81	0.75	67
	間伐(5回目)	18.7	60	912	26.3	472	20%	182	35	17.6	730	28.5	437	0.84	0.75	66
間伐(6回目)	21.9	80	730	30.6	590	15%	109	29	19.9	620	32.5	560	0.84	0.80	67	
間伐(6回目)	24.5	100	620	34.1	689											72
総収穫量		856m <sup>3</sup>				689										167

生産目標	間伐区分	樹高(m)	林齢(年)	間伐前			間伐木			間伐後			収量比数及び形状比			
				本数 (本/ha)	平均胸高直径 (cm)	見込材積 (m <sup>3</sup> )	間伐率 (%)	本数 (本/ha)	見込材積 (m <sup>3</sup> )	平均胸高直径 (cm)	本数 (本/ha)	平均胸高直径 (cm)	見込材積 (m <sup>3</sup> )	間伐前Ry	間伐後Ry	形状比
2,000 本/ha植栽	間伐(1回目)	10.4	18	1,900	15.1	195	20%	380	19	10.7	1,520	16.1	176	0.68	0.62	64
	間伐(2回目)	12.6	27	1,520	18.1	264	20%	304	23	12.6	1,216	19.4	241	0.73	0.67	65
	間伐(3回目)	14.6	38	1,216	21.1	325	20%	243	27	14.5	973	22.7	297	0.75	0.69	64
	間伐(4回目)	16.7	49	973	24.3	389	20%	195	32	16.7	778	26.2	358	0.77	0.71	64
	間伐(5回目)	18.7	60	778	27.8	448	20%	156	36	19.2	623	30.0	411	0.80	0.71	62
	間伐(6回目)	21.9	80	623	32.5	561	15%	93	31	21.7	529	34.4	530	0.80	0.75	64
間伐(6回目)	24.5	100	529	36.2	657											68
総収穫量		826m <sup>3</sup>				657										169

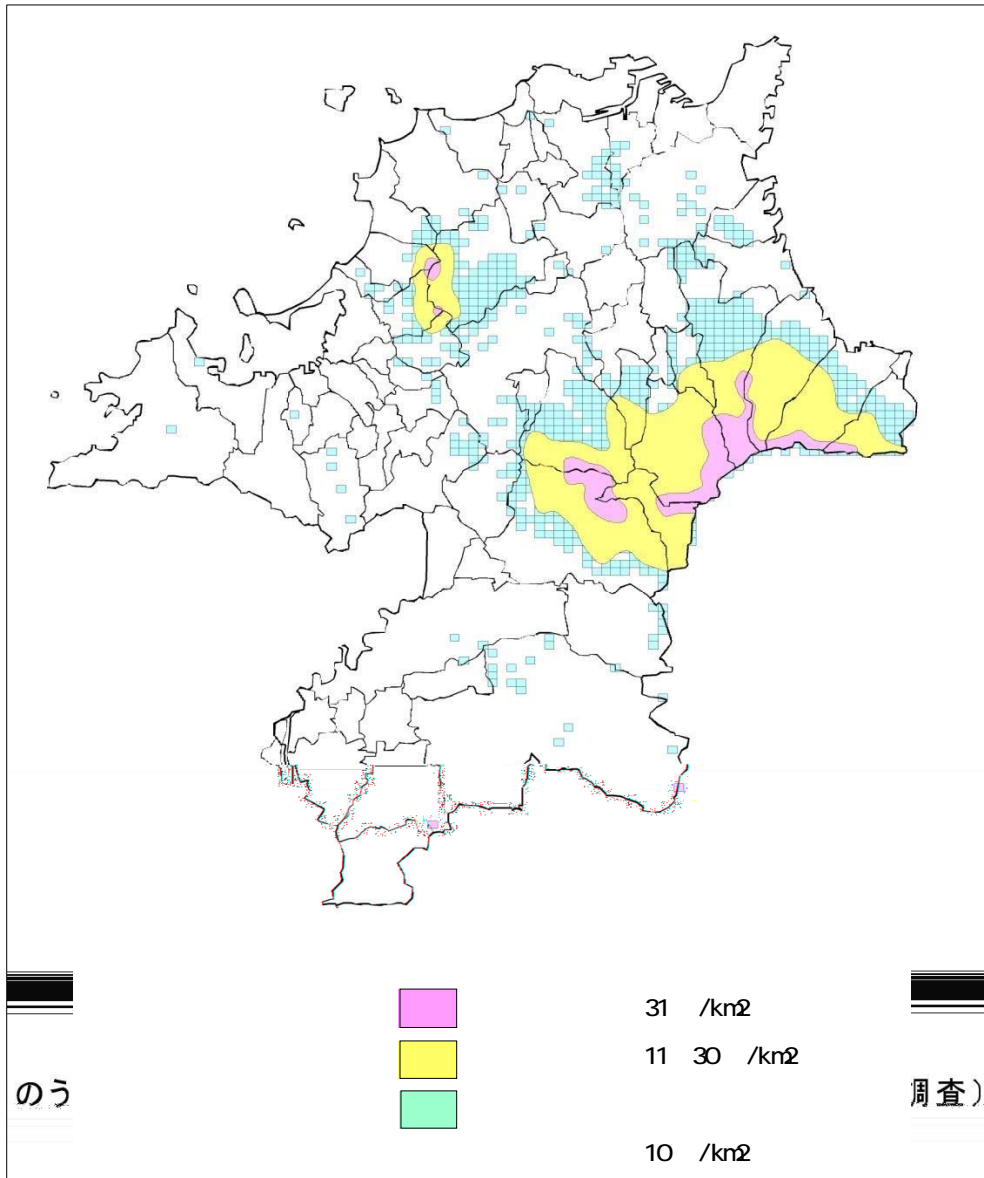
生産目標	間伐区分	樹高(m)	林齢(年)	間伐前			間伐木			間伐後			収量比数及び形状比			
				本数 (本/ha)	平均胸高直径 (cm)	見込材積 (m <sup>3</sup> )	間伐率 (%)	本数 (本/ha)	見込材積 (m <sup>3</sup> )	平均胸高直径 (cm)	本数 (本/ha)	平均胸高直径 (cm)	見込材積 (m <sup>3</sup> )	間伐前Ry	間伐後Ry	形状比
1,500 本/ha植栽	間伐(1回目)	12.6	27	1,425	18.5	257	20%	285	24	13.0	1,140	19.8	234	0.71	0.65	64
	間伐(2回目)	14.6	38	1,140	21.5	317	20%	228	28	15.0	912	23.1	289	0.74	0.67	63
	間伐(3回目)	16.7	49	912	24.9	380	20%	182	32	17.3	730	26.8	348	0.75	0.69	62
	間伐(4回目)	18.7	60	730	28.5	437	20%	146	37	19.8	584	30.6	401	0.78	0.69	61
	間伐(5回目)	21.9	80	584	33.2	549	15%	88	32	22.5	496	35.1	517	0.78	0.74	62
	間伐(6回目)	24.5	100	496	37.1	643										
総収穫量		795m <sup>3</sup>				643										152



(2)林業関連数値表

区分	単位	福岡市	筑紫野市	春日市	大野城市	宗像市	太宰府市	古賀市	福津市	糸島市	那珂川町	宇美町	篠栗町	志免町	須恵町	新宮町	久山町	粕屋町	計画区計	県計
		(62)	(113)	(9)	(94)	(94)	(94)	(91)	(68)	(61)	(102)	(142)	(97)	(144)	(2)	(78)	(49)	(145)	(10)	(88)
林業	民有林率 (指数)①	24	44	4	37	37	36	27	24	40	56	38	56	1	31	19	57	4	34	39
	民有林人工林率 (指数)②	65	71	4	68	48	55	66	84	69	61	72	71	11	84	48	68	35	98	66
	林地生産力平均値 (指数)③	289	327	131	255	251	259	321	220	358	263	289	333	80	330	218	299	119	300	295
	計画対象民有林面積 (指数)④	8,212	3,871	52	989	4,397	1,057	1,119	1,257	8,622	4,174	1,144	2,192	8	498	362	2,120	57	40,133	194,510
状況	民有林に占めるスギ・ヒノキの面積比	61	70	4	64	45	49	63	51	67	58	69	67	11	76	42	64	27	61	62
	民有林に占めるマツ・広葉樹の面積比	6	1	20	2	4	8	4	6	2	3	3	1	0	6	9	1	4	3	3
	広葉樹% ①・②・③・④	24	21	40	26	38	32	19	25	25	29	23	21	39	12	35	29	41	26	25
社会条件	民有林度指数	3	3	0	0	1	0	0	0	6	3	1	2	0	0	0	2	0	18	100
	森林減少率	26	21	95	98	101	99	100	99	100	98	100	101	99	99	108	102	98	100	100
	人口増減率	22	17	99	103	101	105	104	100	100	106	99	101	107	102	105	107	111	104	100
	宅地伸び率	25	20	89	97	88	98	104	96	100	96	94	93	90	93	104	97	97	90	92
	人口100人当り森林面積	0.6	3.9	0.0	1.0	4.6	1.5	1.9	2.3	8.8	8.4	3.0	7.0	0.0	1.9	1.5	25.3	0.1	1.7	3.8
自然条件	傾斜20度以上面積比	20	22	0	57	46	97	21	15	61	91	96	31	0	89	6	80	0	49	69
	標高面積比	27	10	100	11	63	13	23	57	25	9	8	8	100	19	53	21	100	26	18
		16	12	0	2	0	3	3	0	28	25	8	26	0	8	0	10	0	16	24

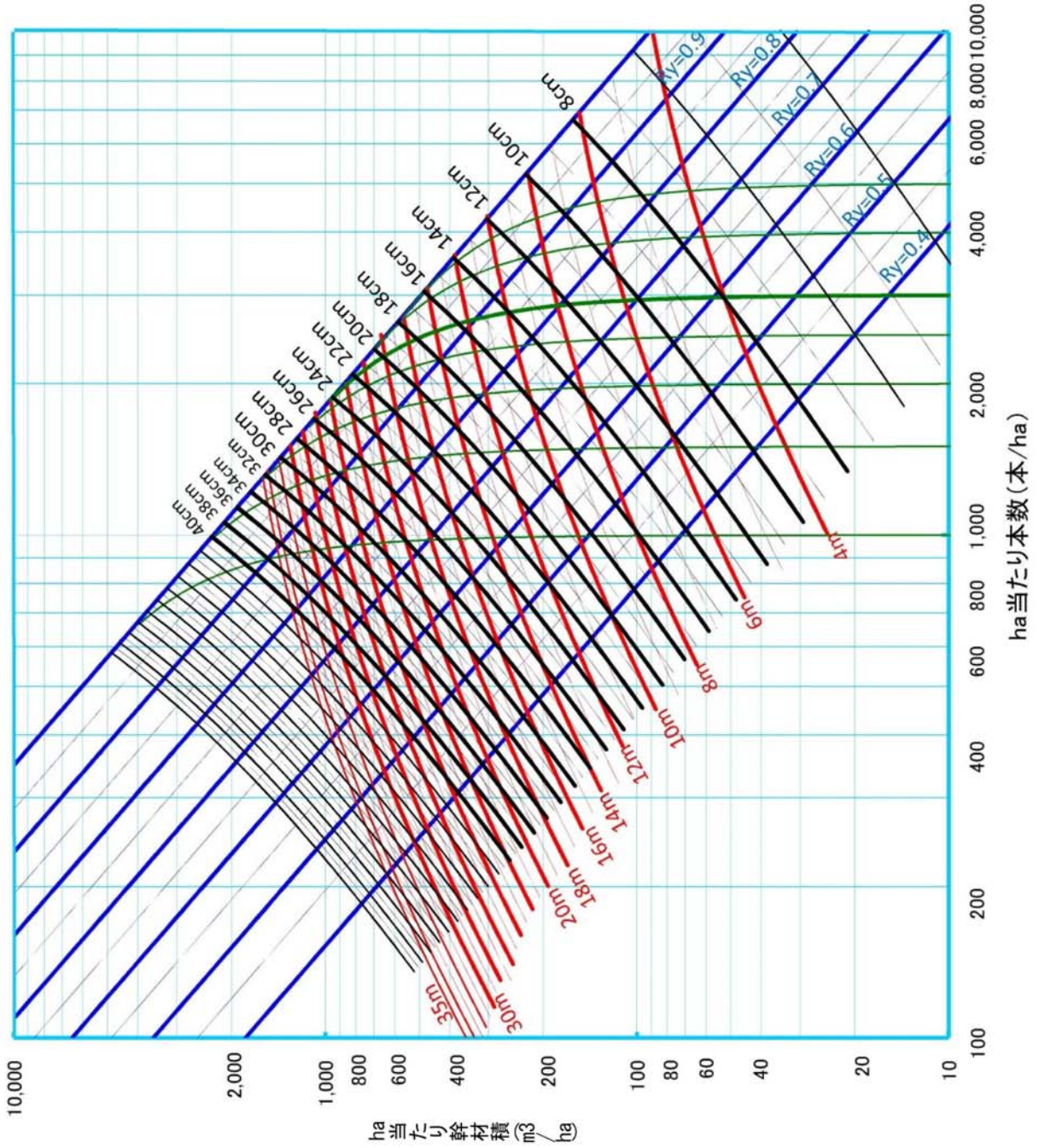
... 17 ... 22 ...



(4) 主要樹種の密度管理図

平成25年 福岡県調整

① スギ



凡	例
	平均樹高曲線
	等平均胸高直径
	等収量比数曲線
	自然枯死線

説明

林分密度管理図の説明

1. 適用地域と樹種 福岡県内の民有林のスギ人工林に適用する。

2. 適用上の注意

1) 平均樹高曲線は、ある上層樹高における ha 当たり本数と幹材積との関係を示すものであり、等平均直径曲線は、等平均樹高曲線上で平均胸高直径を知るために用いるものである。

2) 上層樹高とは、被圧木、林縁木を除いた立木の平均樹高であり、ha 当たり本数、幹材積、平均胸高直径は全立木の値である。

3) この表から上層樹高と ha 当たり本数に応じた ha 当たり材積、平均胸高直径等を読み取ることができる。

なお、ha 当たり材積、平均胸高直径などの正確な値は次式で求めることができる。

$$V = (0.0498H^{1.29613} + 773.4629H^{0.27459})N^{0.5}$$

$$HF = 2.356338 + 0.26154H + 0.26116 \times N^{0.5} \cdot H / 100$$

$$G = V / HF$$

$$dg = 200(G / (\pi \cdot N))^{0.5}$$

$$d = 0.68678 + 0.97671dg - 0.03031 \times N^{0.5} \cdot H / 100$$

$$Ry = V / V_{\text{ref}}$$

$$V_{\text{ref}} = (0.0498H^{1.29613} + 773.4629H^{0.27459})N_{\text{ref}}^{0.5}$$

$$\log N_{\text{ref}} = 4.578127 - 0.94852 \log H$$

D: 平均胸高直径 N: ha 当たり本数 Ry: 収量比数 HF: 林分形状高

V: ha 当たり材積 dg: 断面種平均胸高直径 H: 上層樹高

V<sub>ref</sub>: ha 当たり材積 N<sub>ref</sub>: ha 当たり本数 G: ha 当たり材積

N<sub>ref</sub>: 最多密度における ha 当たり本数

4) 3) で求められる材積は与えられた上層樹高と ha 当たり本数についての平均的な値であるから、個々の林分についてはかなりの誤差を伴うことがあるが、幹材積については100林分中80林分は±20%以内の誤差率で推定できる。平均胸高直径が ha 当たり材積が実測されている時は、次式で材積を補正すると誤差率は1/4~1/5となる。

$$V_c = V \times (\text{実測胸高直径} / \text{推定胸高直径})$$

$$\text{又は } V_c = V \times (\text{実測断面種} / \text{推定断面種})$$

V<sub>c</sub>: 補正した材積 V: 林分密度管理図による推定材積

5) 下層間伐による間伐量は、間伐前の上層樹高と ha 当たり本数に対応する ha 当たり材積と、間伐後の ha 当たり材積 (間伐率や管理基準として定められた収量比数などから求めた残存本数と間伐前の上層樹高とに対応する材積) の差として求められる。

この場合、林分が過密や過疎にならないようにするため、密度管理は収量比数 0.9~0.6 の範囲でおこない、1回の間伐で動かす収量比数は0.15以下とする。また、雪害(特に冠雪)や風害などの恐れのあるところでは形状比(平均胸高/平均直径)が極端に大きくなるように留意する。

凡	例
	等平均樹高曲線
	等平均直径曲線
	等収量比数曲線
	自然枯死線

## 説明

### 林分密度管理図の説明

#### 2. 使用上の注意

- 1) 等平均樹高曲線は、ある上層樹高におけるha(当たり本数)と幹材積との関係を示すものであり、等平均直径曲線は、等平均樹高曲線上で平均樹高直径を定めるために用いるものである。
- 2) 上層樹高とは、樹木、枯梢木を除いた立木の平均樹高であり、ha(当たり本数)、幹材積、平均樹高直径は立木の値である。
- 3) この表から、上層樹高と ha(当たり本数)に、ha 当たり材積、平均樹高直径などを読みとることができ、例えば、上層樹高15mの林分で ha 当たり本数が1,250本ならば、横軸に書き添いとると3.46mとなり、ha(当たり)3.46mであることがわかる。また、その交点の位置は21.0と22.0の等平均直径曲線の間にあり、平均直径は21.1cmと読みとれる。さらに収量比数は等収量比数曲線との関係から0.78であることが読みとれる。なお、ha(当たり材積、平均)

$$V = (0.0493263H^{1.05654} + 8676.3)H^{0.98199}/N \quad (1)$$

$$HF = 0.1072564 + 0.424739H + 0.157417 \cdot H/100 \quad (2)$$

$$G = V/100 \quad (3)$$

$$CF = 200 \quad (4)$$

$$C = -0.00460688 + 0.991597d + 0.029180 \cdot H/100 \quad (5)$$

$$V_{10} = (0.0493263H^{1.05654} + 8676.3)H^{0.98199}/N \cdot 1 \quad (6)$$

$$\log N_{10} = 5.0582 - 2.055953 \log H \quad (7)$$

$$(8)$$

