

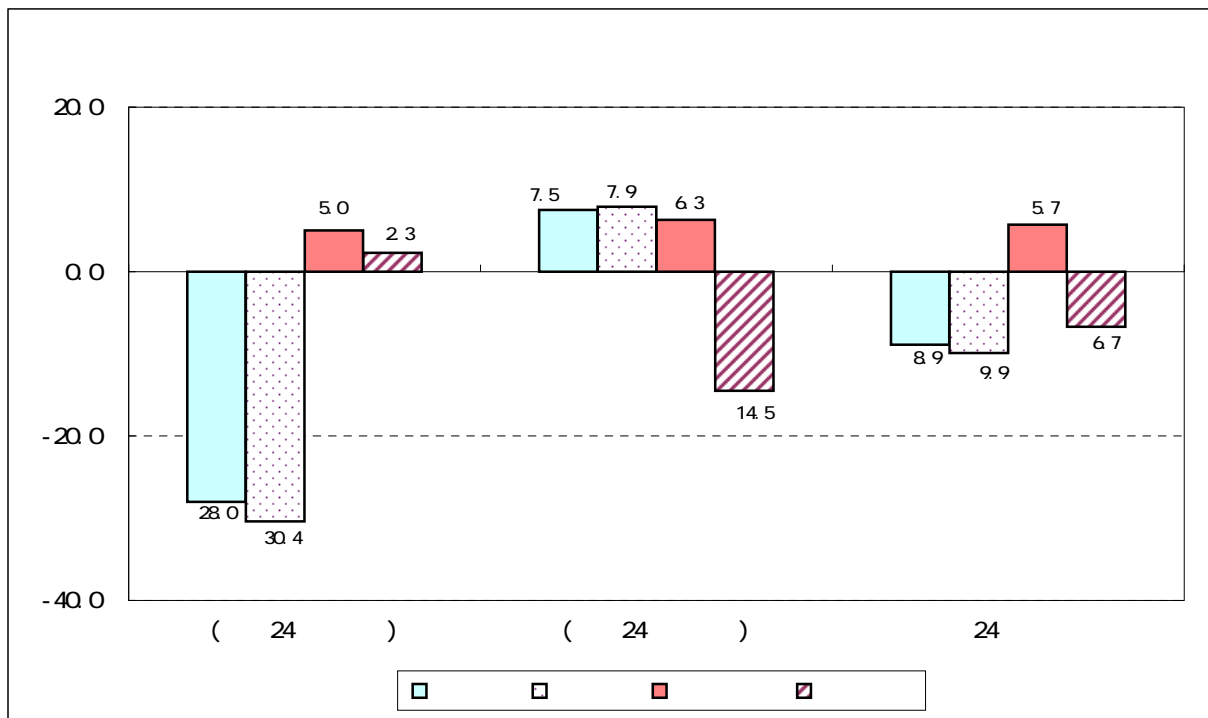
(1) 北部九州地方の平成24年度設備投資通期実績見込み

非製造業は前年度を上回るものの、製造業は前年度を下回ることから、全産業では前年度を8.9%下回る見込みとなっている。

規模別にみると、大企業、中小企業は前年度を下回るものの、中堅企業は前年度を上回る見込みとなっている。

| ( 24 ) | 28.0 | 51.4 | 8.1  | 30.4 | 5.0 | 2.3  |  |
|--------|------|------|------|------|-----|------|--|
| ( 24 ) | 7.5  | 12.4 | 15.3 | 7.9  | 6.3 | 14.5 |  |
| 24     | 8.9  | 35.2 | 6.1  | 9.9  | 5.7 | 6.7  |  |

※ソフトウェア投資額を含む、土地購入額を除く。



注) 調査の概要

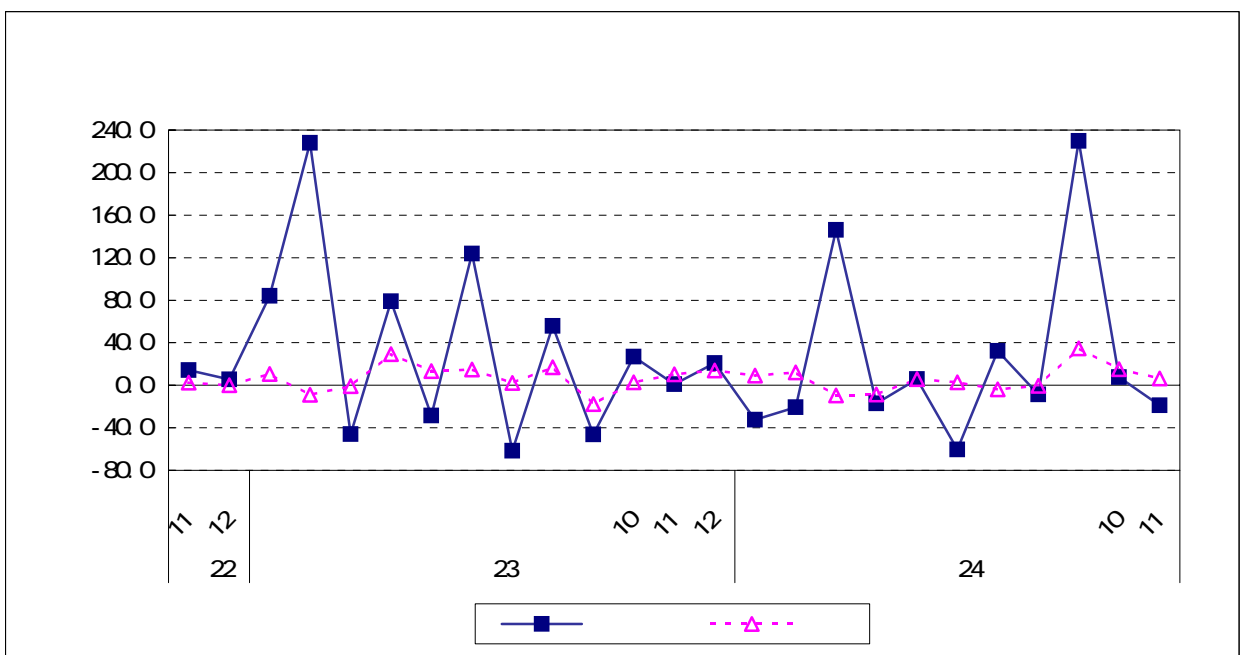
- 1) 調査の目的 我が国経済活動の主要部分を占める企業活動を把握することにより、経済の現状及び今後の見通しに関する基礎資料を得ることを目的として、統計法に基づく一般統計調査として実施。
- 2) 調査方法 対象企業に調査票を郵送、またはオンラインにより自計記入を求める方法による。
- 3) 調査時点 平成24年11月15日
- 4) 対象期間 平成24年度上期は実績、24年度下期及び通期は見込み（又は計画）
- 5) 対象企業数 北部九州3県（福岡県、佐賀県、長崎県）に所在する資本金1千万円以上（ただし、電気ガス・水道業及び金融・保険業は資本金1億円以上）の企業。  
対象企業：681社（うち、大企業（資本金10億円以上）が143社、中堅企業（1億円以上～10億円未満）が175社、中小企業（1千万円以上～1億円未満）が363社）。  
製造業 151社 非製造業 530社
- 6) 回答企業数 大企業142社（回収率99.3%）、中堅企業157社（同89.7%）、中小企業289社（同79.6%）

- (1) 着工床面積  
前年同月比：3 か月ぶりのマイナス
- (2) 着工工事費予定額  
前年同月比：5 か月ぶりのマイナス

|      |         |         |        |        |       |
|------|---------|---------|--------|--------|-------|
| 2011 | 11      | 173,358 | 0.9    | 24,165 | 1.9   |
|      | 12      | 135,801 | 20.8   | 24,929 | 30.0  |
| 2012 |         | 123,628 | 32.5   | 16,884 | 20.8  |
|      |         | 121,710 | 20.7   | 17,272 | 30.3  |
|      |         | 248,548 | 146.1  | 36,090 | 171.0 |
|      |         | 159,448 | 17.0   | 22,313 | 11.6  |
|      |         | 127,197 | 5.8    | 16,906 | 8.9   |
|      |         | 138,504 | 60.3   | 17,160 | 57.1  |
|      |         | 139,061 | 32.3   | 19,939 | 26.1  |
|      |         | 149,504 | 8.8    | 18,407 | 3.3   |
|      |         | 232,926 | 229.8  | 30,362 | 202.5 |
|      | 10      | 146,953 | 7.5    | 24,079 | 6.1   |
| 11   | 140,410 | 19.0    | 17,875 | 26.0   |       |

|      |       |         |      |        |      |
|------|-------|---------|------|--------|------|
| 2011 | 10 12 | 392,074 | 9.6  | 59,295 | 10.3 |
|      |       | 437,684 | 31.5 | 59,404 | 8.2  |
|      |       | 660,887 | 53.3 | 78,586 | 39.1 |
|      |       | 339,565 | 33.5 | 43,668 | 41.1 |
|      | 10 12 | 445,835 | 13.7 | 71,793 | 21.1 |
| 2012 |       | 493,886 | 12.8 | 70,246 | 18.3 |
|      |       | 425,149 | 35.7 | 56,379 | 28.3 |
|      |       | 521,491 | 53.6 | 68,707 | 57.3 |

|        |           |      |         |      |
|--------|-----------|------|---------|------|
| (2009) | 1,555,470 | 39.4 | 225,883 | 38.0 |
| (2010) | 1,666,690 | 7.2  | 254,602 | 12.7 |
| (2011) | 1,883,971 | 13.0 | 253,451 | 0.5  |



(1) 九州・沖縄の平成24年度設備投資計画（九州）

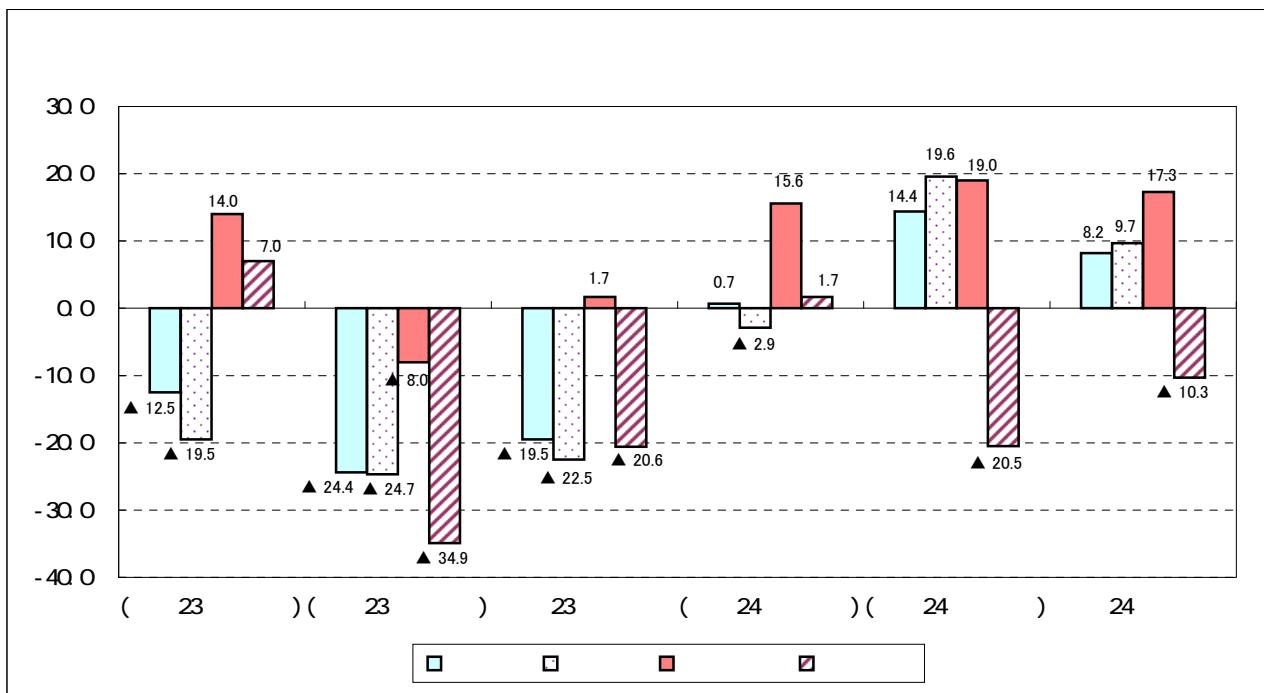
製造業、非製造業ともに前年度を上回ることから、全産業では前年度を8.2%上回る計画となっている。

規模別にみると、大企業と中堅企業は前年度を上回るものの、中小企業は前年度を下回る計画となっている。

|        | 前年度  |      |      | 今年度  |      |      |
|--------|------|------|------|------|------|------|
|        | 計画   | 実績   | 差    | 計画   | 実績   | 差    |
| ( 23 ) | 12.5 | 24.4 | 4.7  | 19.5 | 14.0 | 7.0  |
| ( 23 ) | 24.4 | 10.1 | 29.5 | 24.7 | 8.0  | 34.9 |
| 23     | 19.5 | 17.5 | 20.4 | 22.5 | 1.7  | 20.6 |
| ( 24 ) | 0.7  | 8.8  | 3.4  | 2.9  | 15.6 | 1.7  |
| ( 24 ) | 14.4 | 15.1 | 14.1 | 19.6 | 19.0 | 20.5 |
| 24     | 8.2  | 12.1 | 6.3  | 9.7  | 17.3 | 10.3 |

- 注) 1)回答期間：11月13日～12月13日  
2)対象企業：九州〈含む沖縄〉内の企業 1,116社

|      | 対象   | 回答   | 回答率    |
|------|------|------|--------|
| 製造業  | 377  | 377  | 100.0% |
| 非製造業 | 739  | 738  | 99.9%  |
| 全産業  | 1116 | 1115 | 99.9%  |

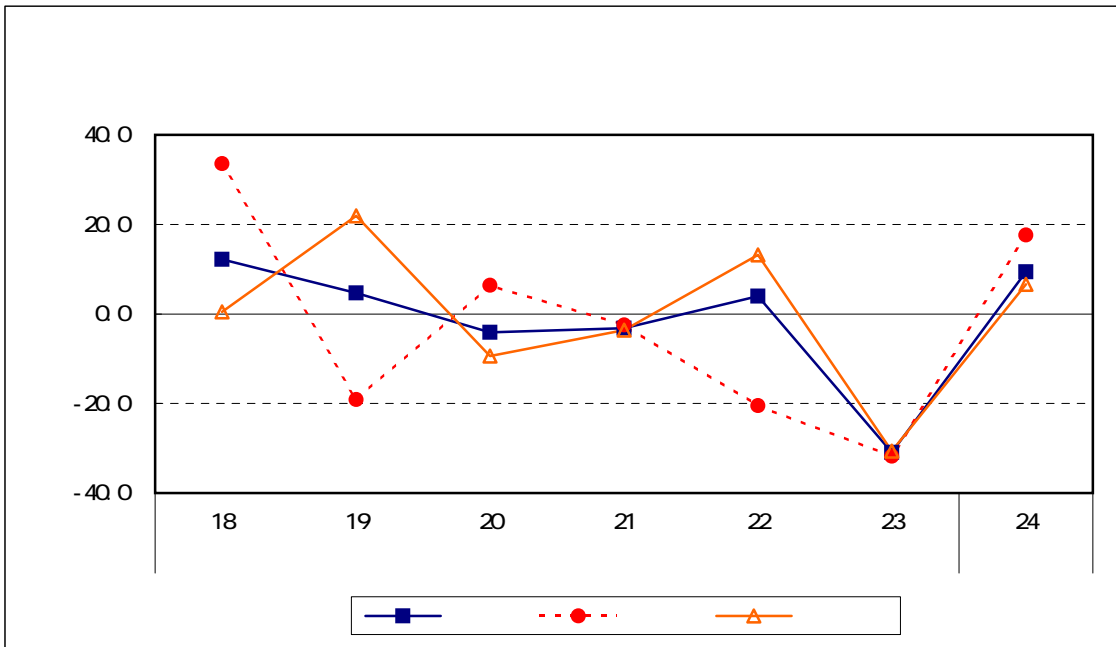


(1) 福岡県の平成24年度設備投資計画

前年度比 9.4%増（製造業17.6%増、非製造業6.6%増）

輸送用機械や運輸などが牽引し、製造業・非製造業ともに増加に転じ全体で増加する。

|  | 18   | 19   | 20  | 21  | 22   | 23   | 24   |
|--|------|------|-----|-----|------|------|------|
|  | 12.2 | 4.7  | 4.1 | 3.2 | 4.0  | 30.9 | 9.4  |
|  | 33.6 | 19.1 | 6.4 | 2.5 | 20.5 | 31.8 | 17.6 |
|  | 0.5  | 21.9 | 9.4 | 3.6 | 13.2 | 30.6 | 6.6  |



|  | 18   | 19   | 20   | 21   | 22   | 23   | 24  |
|--|------|------|------|------|------|------|-----|
|  | 5.8  | 26.5 | 11.4 | 24.7 | 4.8  | 20.0 | 1.5 |
|  | 19.3 | 37.1 | 10.3 | 42.6 | 9.8  | 20.5 | 8.5 |
|  | 5.2  | 15.6 | 12.2 | 5.3  | 14.7 | 19.7 | 2.9 |

注) 調査の概要

- 1) 調査時点 平成24年6月20日現在
- 2) 対象企業 全産業（但し、農業、金融保険業等を除く）に属する原則資本金1億円以上の企業  
回答会社数 464社（九州は941社）
- 3) 調査方法 個別企業に対するアンケート方式
- 4) 設備投資額 工事ベース