





## 目 次

特集 漁港・漁村の安全性確保と魅力を高める取組が進む

第1章 福岡県水産業の動き

第2章 施策の展開方向

第3章 各海区の動向

付属統計・資料

## 漁港・漁村の安全性確保と魅力を高める取組が進む

### 漁港・漁村の防災機能を強化

17



越波の状況



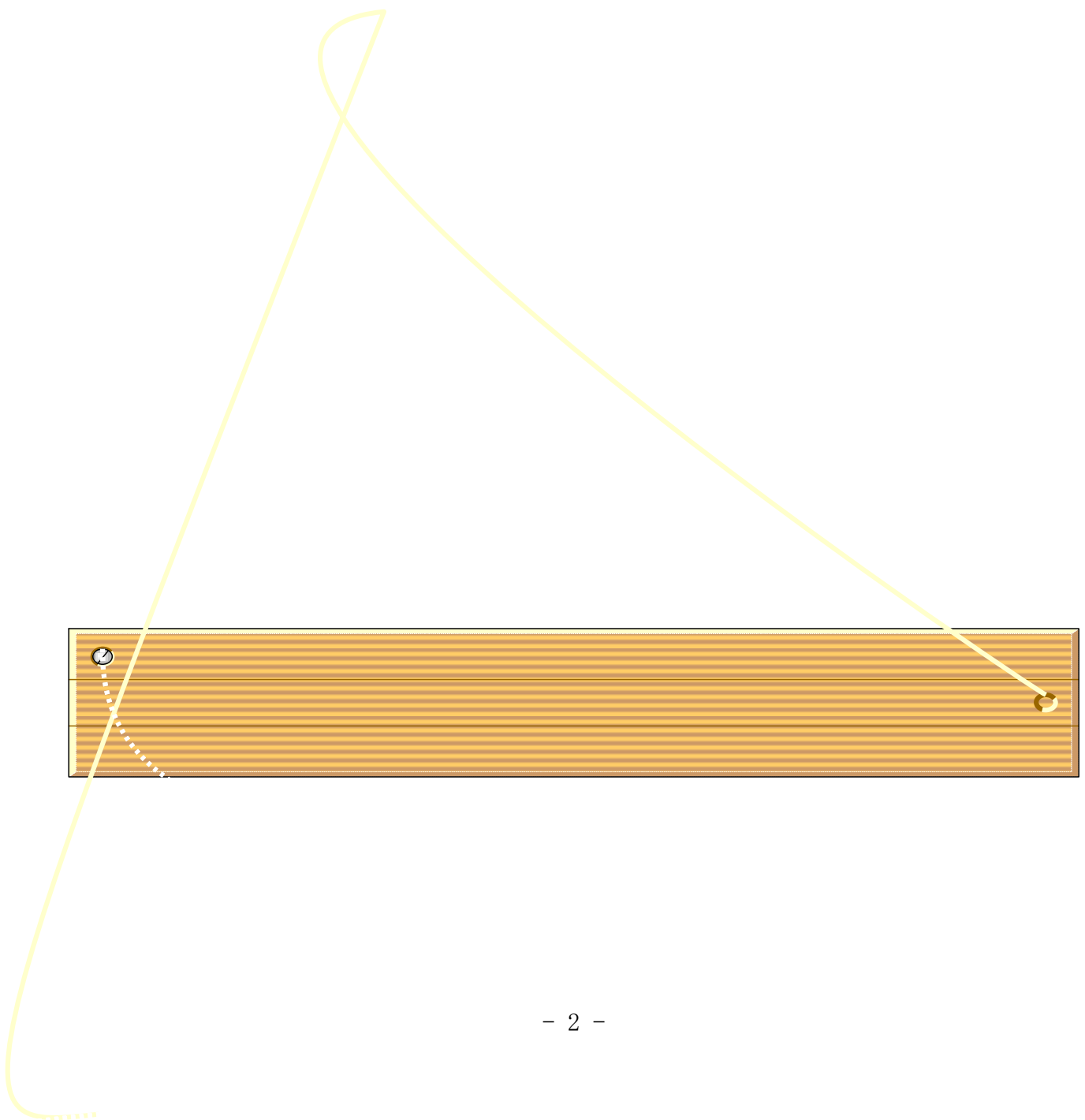
堤防の嵩上げ



沖に整備した防波堤



漁港・漁村を拠点とした6次産業化の動き



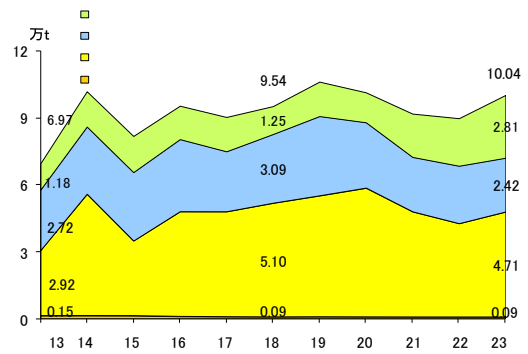
# 第1章 福岡県水産業の動き

## 1 福岡県水産業の概要

漁業生産量はサバ類・アジ類などの増加で前年比1万t増加

10

13,925  
9,850  
3,205  
3,734  
2,008  
674

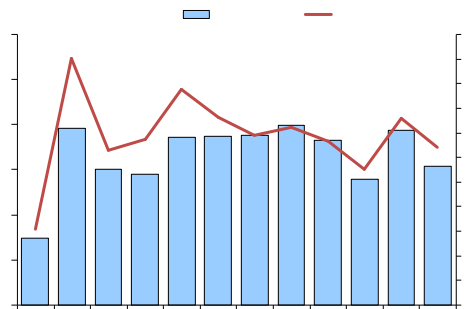


23

ノリ養殖生産は3億2千万枚減少したものの、生産額は平年並み

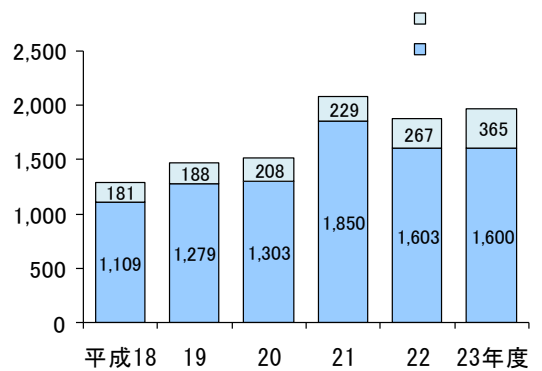
12

14  
94  
128



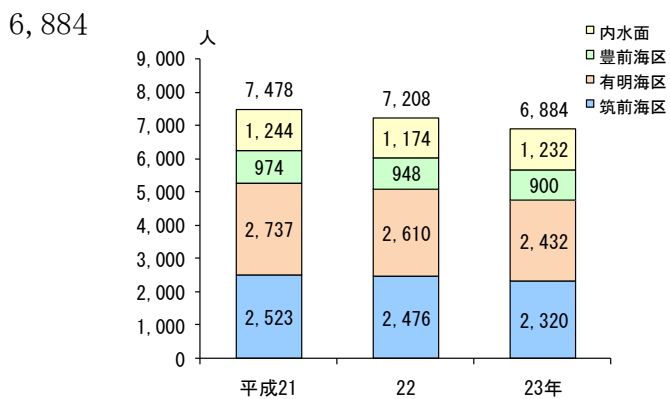
カキ養殖生産は良好な身入りなどにより95t増加

1,965  
20  
95



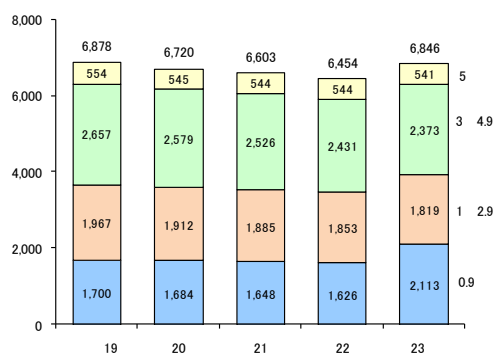
### 漁業協同組合員は前年比324人減少

324  
2,320  
900  
2,432  
1,232



### 漁船はノリ作業船の登録増加により前年比392隻増加

31  
4.9  
2,373  
541  
6,846  
392



## 2 福岡県水産業の主要指標

|  |    | 3,253   | 3,173  | 1,604 <sup>*1</sup> |        | 1,122  | 447   | 80      | 12 |  |
|--|----|---------|--------|---------------------|--------|--------|-------|---------|----|--|
|  |    |         | 6,174  | 2,639 <sup>*2</sup> |        | 2,761  | 774   |         | 13 |  |
|  |    |         | 4,751  | 2,407               |        | 1,840  | 504   |         | 14 |  |
|  |    |         | 1,423  | 232                 |        | 921    | 270   |         | 9  |  |
|  | km |         |        |                     | 420    | 47     | 109   | 2,205km |    |  |
|  |    |         |        |                     | 120    | 15     | 15    |         |    |  |
|  |    |         |        |                     |        |        |       |         |    |  |
|  |    | 50      | 37     |                     | 31     | 3      | 3     | 13      |    |  |
|  |    | 222     | 164    |                     | 49     | 83     | 32    | 58      |    |  |
|  |    | 6,846   | 6,636  | 2,702 <sup>*3</sup> |        | 3,127  | 807   | 210     |    |  |
|  |    | 44      | 35     |                     | 8      | 19     | 8     | 9       |    |  |
|  |    | 6,884   | 5,652  |                     | 2,320  | 2,432  | 900   | 1,232   |    |  |
|  |    | 100,361 | 99,461 | 28,108              | 71,353 |        |       | 900     |    |  |
|  |    | 52,906  | 52,315 | 28,108              | 24,207 |        |       | 591     |    |  |
|  |    | 47,455  | 47,146 |                     | 47,146 |        |       | 309     |    |  |
|  |    | 33,648  | 32,513 | 3,908               | 28,604 |        |       | 1,135   | 15 |  |
|  |    |         |        |                     | 12,248 | 14,213 | 2,144 |         |    |  |
|  |    | 19,937  | 19,167 | 3,908               | 15,259 |        |       | 770     | 16 |  |
|  |    |         |        |                     | 11,977 | 1,598  | 1,684 |         |    |  |
|  |    | 13,710  | 13,345 |                     | 13,345 |        |       | 365     | 13 |  |
|  |    |         |        |                     | 271    | 12,615 | 460   |         |    |  |
|  |    |         |        |                     |        |        |       |         |    |  |



### 3 福岡県水産業の全国的位置

|  |  |         | 1      | 2      | 3     | 4     | 5     |
|--|--|---------|--------|--------|-------|-------|-------|
|  |  | 8.9%    |        |        |       |       |       |
|  |  | 14,947  | 1,610  | 1,480  | 1,334 | 998   | 909   |
|  |  | 8.1%    |        |        |       |       |       |
|  |  | 3,826   | 835    | 401    | 311   | 307   | 303   |
|  |  | 7.5%    |        |        |       |       |       |
|  |  | 14,241  | 1,650  | 1,590  | 1,359 | 1,061 | 1,049 |
|  |  | 7.2%    |        |        |       |       |       |
|  |  | 4,954   | 370    | 359    | 348   | 344   | 330   |
|  |  | 5.8%    |        |        |       |       |       |
|  |  | 6,549   | 1,776  | 1,231  | 965   | 382   | 229   |
|  |  | 4.4%    |        |        |       |       |       |
|  |  | 8,968   | 2,324  | 758    | 561   | 529   | 396   |
|  |  | 3.8%    |        |        |       |       |       |
|  |  | 159,440 | 51,691 | 32,970 | 9,823 | 6,814 | 6,116 |
|  |  | 14.7%   |        |        |       |       |       |
|  |  | 2,665   | 457    | 391    | 273   | 262   | 230   |
|  |  | 12.9%   |        |        |       |       |       |
|  |  | 551     | 158    | 77     | 71    | 65    | 32    |
|  |  | 15.8%   |        |        |       |       |       |
|  |  | 7,774   | 1,826  | 1,539  | 1,229 | 966   | 497   |
|  |  | 16.5%   |        |        |       |       |       |
|  |  | 772     | 194    | 145    | 127   | 97    | 44    |
|  |  | 6.6%    |        |        |       |       |       |
|  |  | 3,692   | 1,106  | 1,059  | 325   | 315   | 244   |

#### 4 福岡県内の漁場

筑前海

120

有明海

15

20k

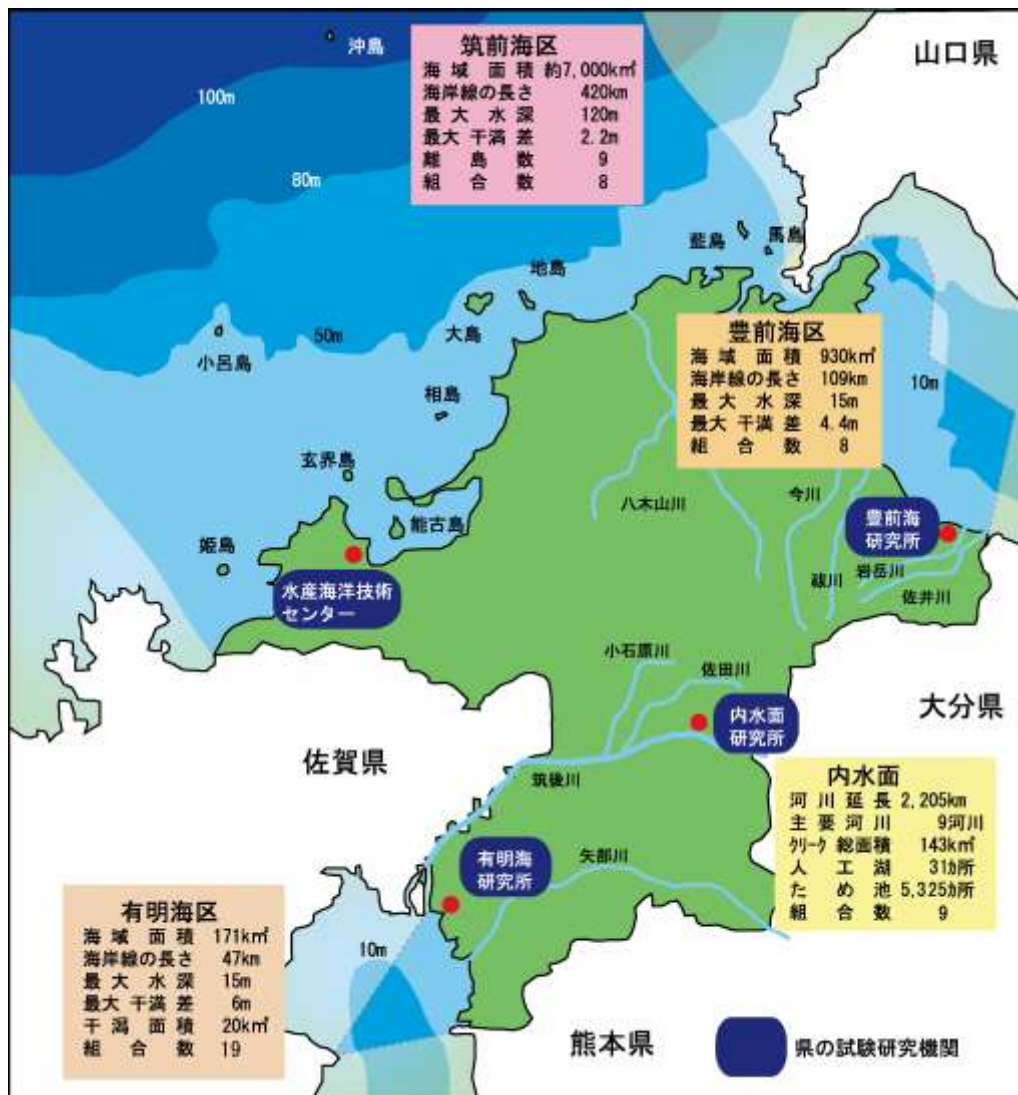
豊前海

15

内水面

143km

61km



福岡県内の漁場（数値は24年3月31日現在）

## 第2章 施策の展開方向

### 1 安全・安心な水産物の安定的供給

10

(1) 多様な流通チャンネルへの対応  
(市場取扱額は60億円減少、直販は6百万円増加)

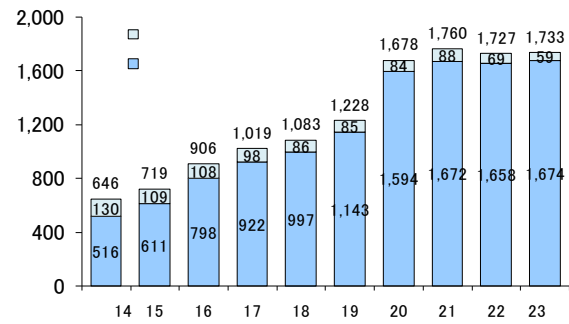
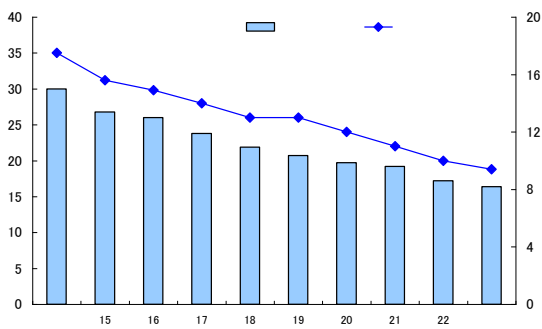
940

60

10

17

10



(漁業者グループによる付加価値向上の取組が進む)

600 /kg



ブリなどを収容した海上蓄養施設

11

1,400 /kg

主な漁業者グループの付加価値向上の取組

|  |  |  |  |  |
|--|--|--|--|--|
|  |  |  |  |  |
|  |  |  |  |  |
|  |  |  |  |  |
|  |  |  |  |  |
|  |  |  |  |  |

○6次産業化の取組が拡大



新のり佃煮

|  |  |  |
|--|--|--|
|  |  |  |
|  |  |  |
|  |  |  |
|  |  |  |



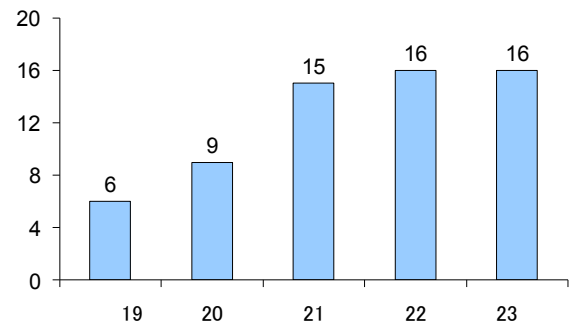
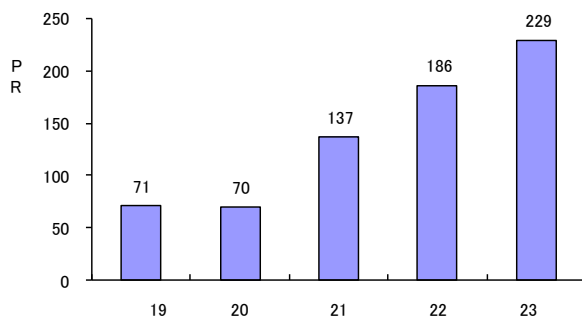
「うのしま豊築丸」で提供される鰯御膳（はもごぜん）

(2) 水産物に関する情報発信  
(漁業者によるPRイベントが年々増加)

229

43

16



(地域で魚食普及の取組が進む)

14



糸島漁協が児童にアジのさばき方を指導

## 2 持続的利用を可能にする資源づくり

### (1) 漁場環境の保全と漁場づくり

---

(増殖場の造成により漁場生産力が向上)



投石後の藻場

(12の漁業者グループが漁場環境保全の取組を実施)

12



ガンガゼ（ウニの一種）駆除



ガンガゼ駆除後に投入する母藻

(覆砂の実施により漁場環境が改善)

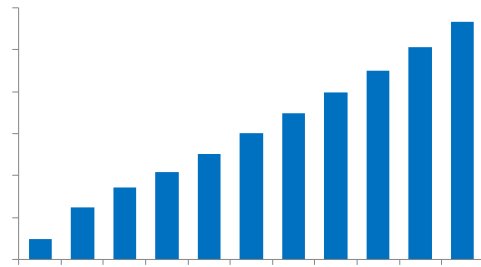
23 122ha 13

1,132ha



覆砂による環境改善

( )



(魚礁設置によりマアジ等を本県海域に誘導)

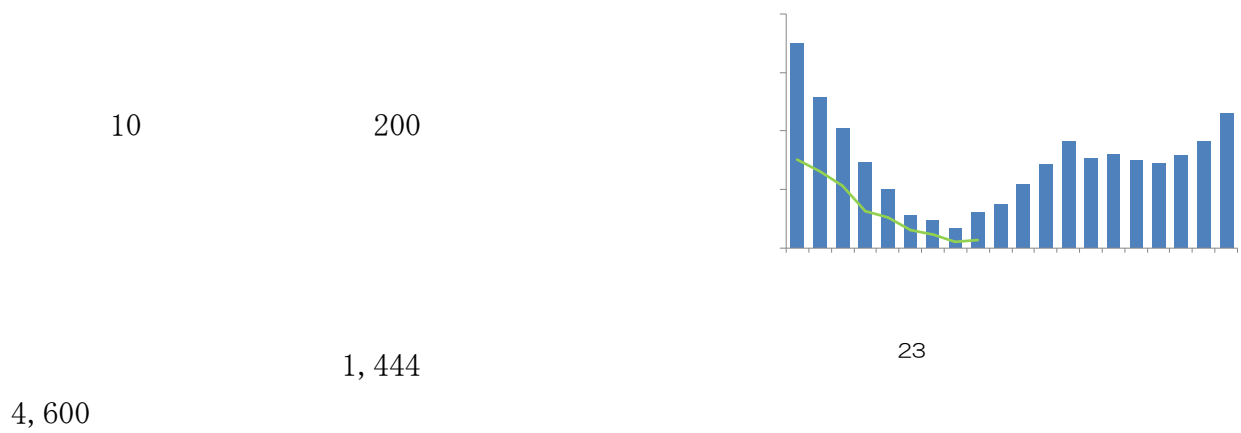


釣漁業対象の鋼製魚礁

(2) 資源管理型漁業の推進  
 (資源回復計画に基づいた取組が進む)

|  |  |  |  |
|--|--|--|--|
|  |  |  |  |
|  |  |  |  |
|  |  |  |  |
|  |  |  |  |
|  |  |  |  |
|  |  |  |  |

(豊前海区のサワラ資源が回復)





**(3) 栽培漁業の推進**  
**(種苗の大量生産で積極的に資源を増殖)**

110  
69

98

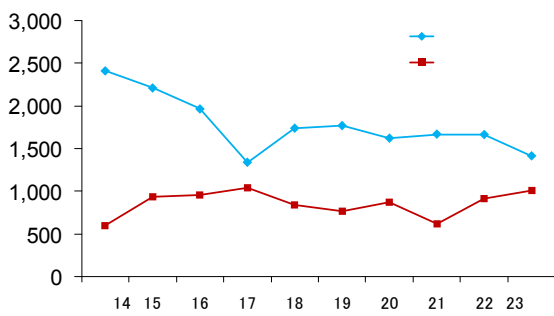
308

160

1,419

83

104



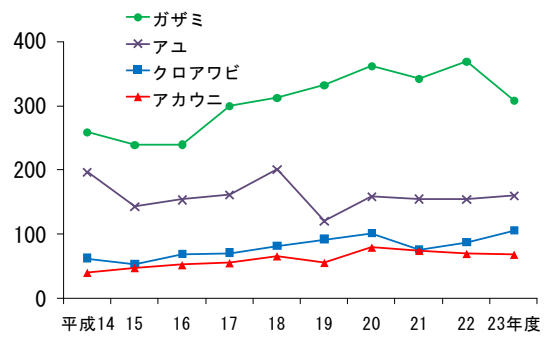
85

106

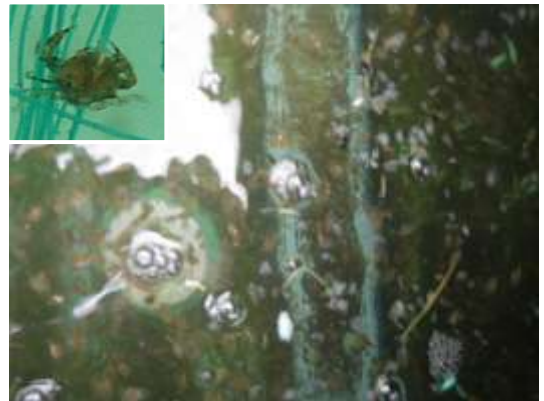
59

122

1,015



**(DNA判別技術で放流ガザミを追跡)**

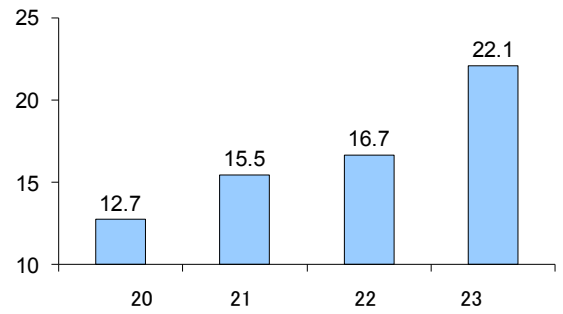


ガザミの放流種苗

**(4) 養殖業の推進**

**(厳しい条件の中、適切な養殖管理で有明海のノリは生産量を維持)**

23  
12.3  
3.2  
53  
22.1  
5.4



**(環境に配慮した高品質の真珠生産が進む)**



浜揚げ（真珠の取り出し）に小川知事と長崎新宮町長が参加

**(カキの天然採苗を本県で初めて実施)**

400

20

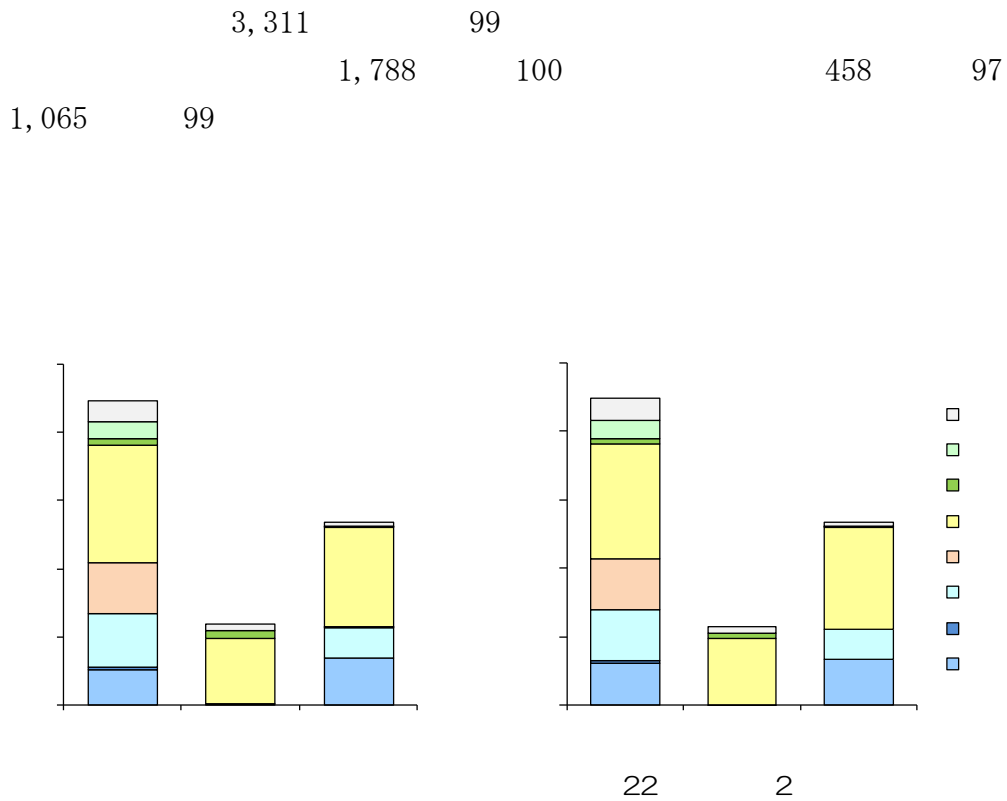
30



天然採苗したかき種苗

(5) 漁場利用の合理化

(漁業許可件数は前年並みの3,311件)



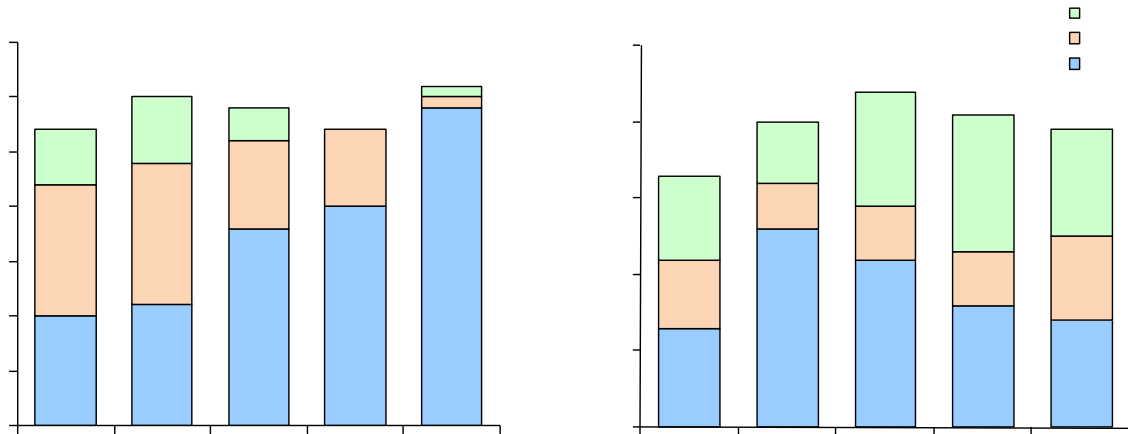
(漁業者とダイビング組織が海面利用のルールに関する協定を締結)



志賀島支所とダイビング組織との協議により設置された密漁防止の看板

(本県海域の漁業違反検挙数は前年比4件増加)

31



(高速取締船により悪質密漁への対策を強化)



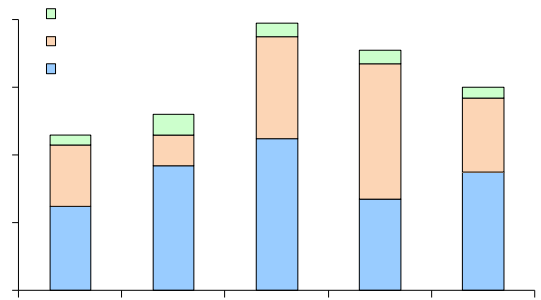
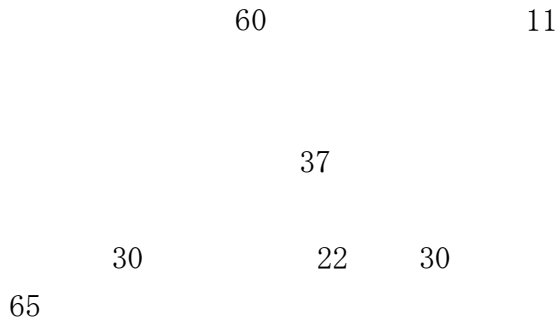
「しんぷう」に追跡される密漁船

(関係機関との連携により取締を強化)

### 3 経営感覚のある人づくりと組織の強化

11 60

#### (1) 漁業者の育成 (30歳以上の新規就業者は2/3が非漁家出身)



#### (漁業者の確保に向けマッチングの場を提供)

25



ふくおか農林漁業新規就業  
セミナー・就業相談会

#### (沿岸漁業改善資金を活用し親世代から独立)



ノリ全自動乾燥機

**(2) 経営の安定化の推進**  
**(漁業共済への加入件数は前年比210の増加)**

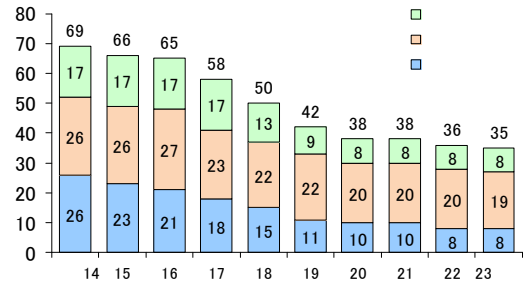
n°ō j T d ... ' " š P† T d ... 'Ç/— c2 qF1`4 (

23                      553  
210

**(資源管理・漁業所得補償対策で漁業共済加入者が増加)**

(3) 漁協等の再編の推進  
(漁協数は前年並みの36)

36



(有明海区で合併協議が進む)

24

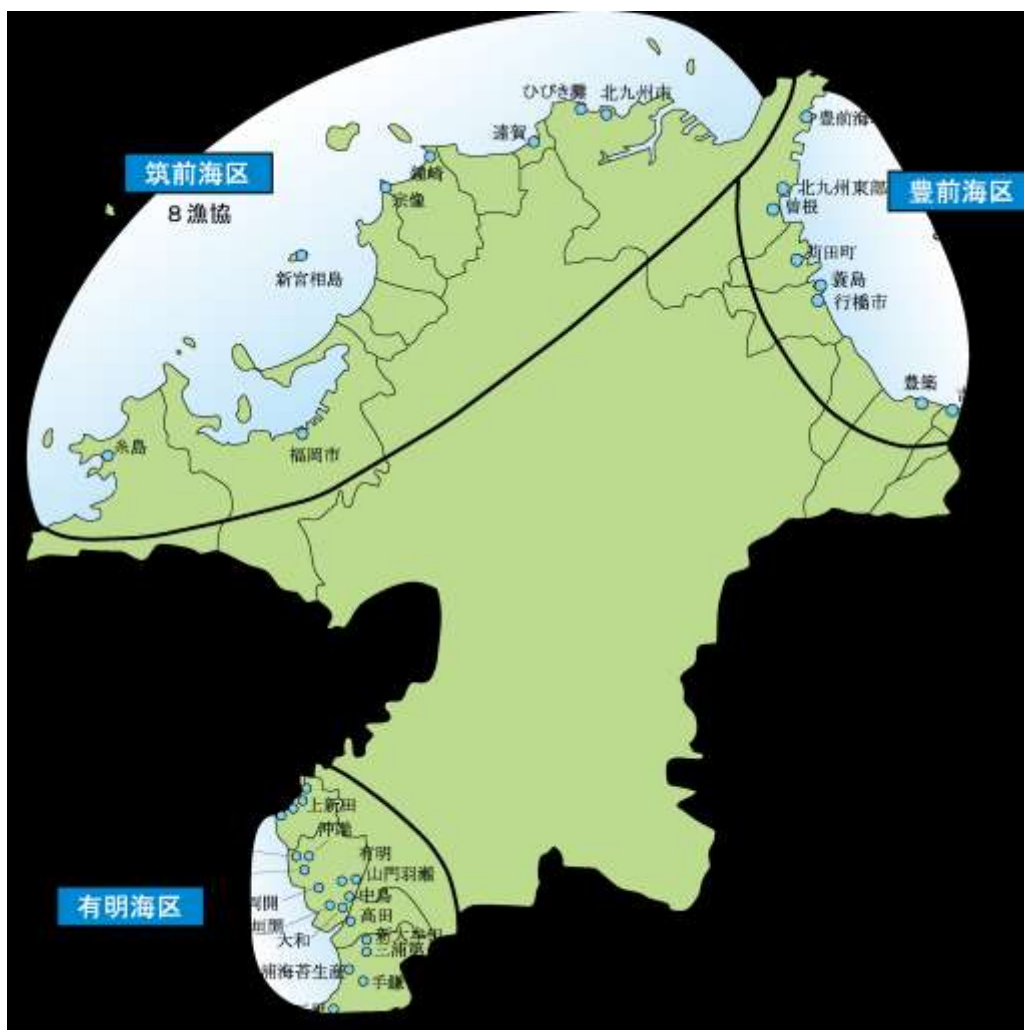


両漁連の合併調印式

話題

表彰行事一覧

|    |  |  |  |
|----|--|--|--|
| 61 |  |  |  |
| 17 |  |  |  |
| 31 |  |  |  |



24

— 漁協組織の適正化を促進 —

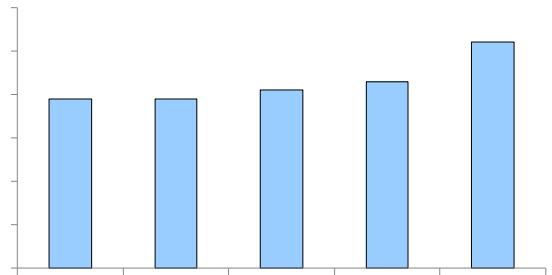


#### 4 都市と共生する漁村づくり

##### (1) 漁村の基盤づくり

(防波堤など基本施設の整備が52漁港で完了)

65



23

52

(漁港整備で出入港時間が拡大)

23



防波堤 (福岡市・小呂島漁港)



沖端漁港の物揚場整備 (嵩上げ) 左: 着工前 右: 完成時

都市との交流を促進する漁村環境の整備が進む)

23



交流広場（北九州市・脇田）

(共同利用施設の整備で生産基盤を強化)

|  |  |
|--|--|
|  |  |
|  |  |
|  |  |
|  |  |



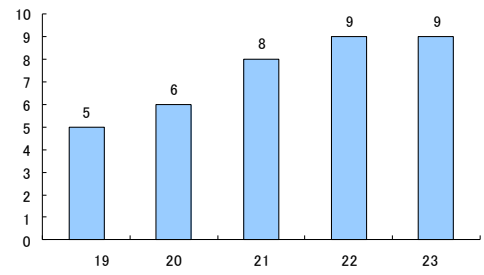
水産物荷さばき施設（遠賀漁協）



ノリ佃煮加工施設（両開漁協）

(2) 都市と漁村の交流  
(漁業への理解を促進する漁業体験が増加)

42

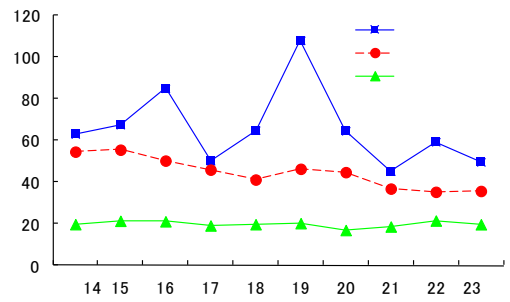


### 第3章 各海区の動向

#### 1 筑前海区

(中・小型まき網漁業は低水準で推移)

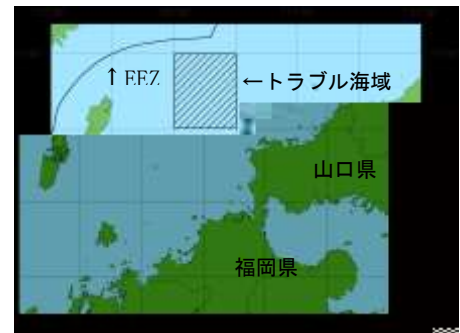
3.5



23

(EEZ内で韓国漁船とのトラブルが発生)

24



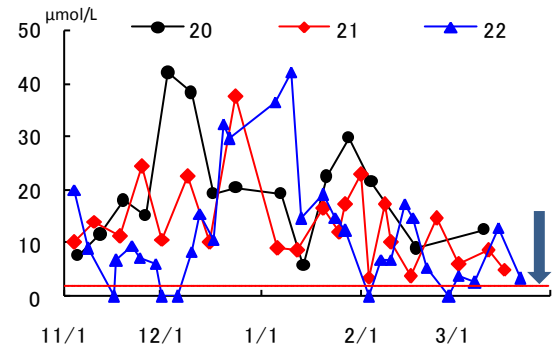
操業する韓国はえ縄漁船

(資源管理と販売対策の両立に取り組む)

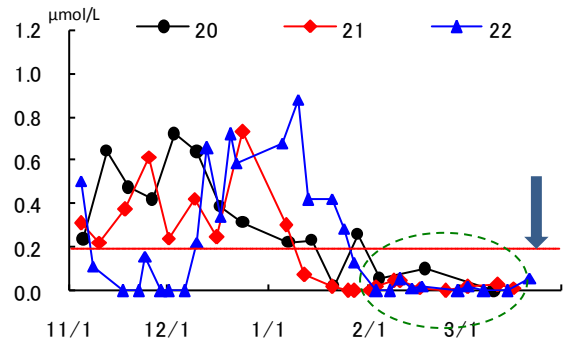
10 1.5

(福岡湾でのノリ、ワカメ養殖の不作要因を説明)

30



50

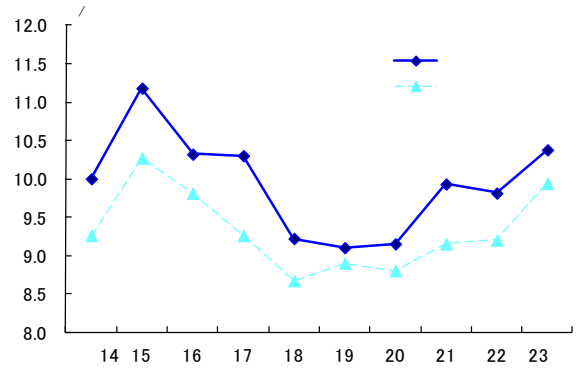


ワカメの葉体 (左: 正常時、右: リン不足による葉体流出時)

## 2 有明海区

(養殖ノリの単価は全国比104%)

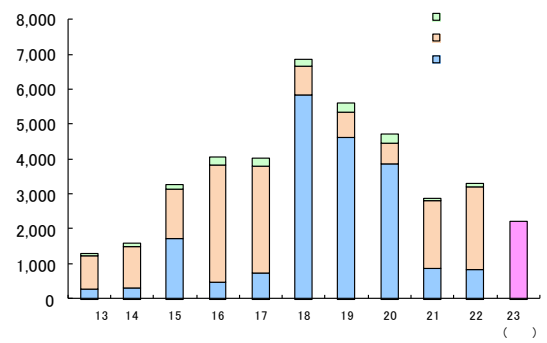
10.38 /



(二枚貝資源の回復に向けた取組が進む)

2.3

14



覆砂による環境改善



サルボウの天然採苗の様子



天然採苗したサルボウの稚貝

(福岡県有明海区研究連合会がダブル受賞)

61

17



表彰式での内野嘉泰氏（右から2番目）



表彰式での古賀国平氏（右端）

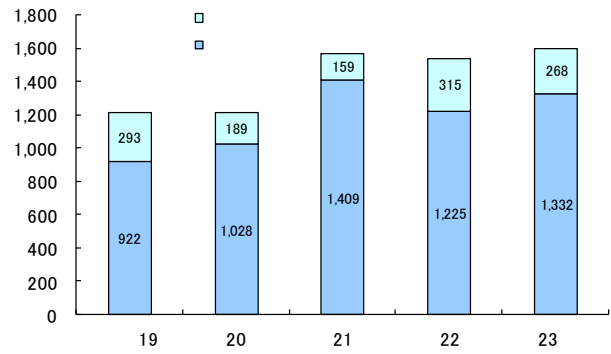
(有明海での3種のカキの生息状況を確認)



スミノエガキ（左）とシカメガキ（中央）  
※右はマガキ（参考、豊前海産）

### 3 豊前海区

(直販力を活かして飲食店への販路を開拓)



天神中央公園かきキャンペーン



福岡空港でのイベント

in



京築 食と神楽の祭典の試食販売



農商工マッチングフェア in 北九州



(ナルトビエイの生態データを国内で初めて入手)

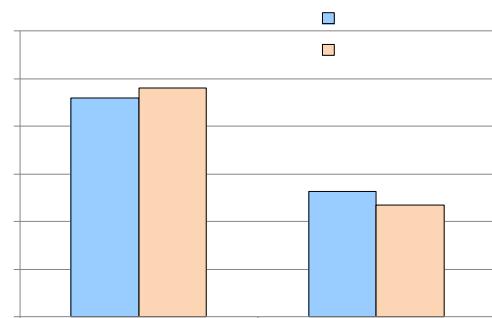


標識を装着したナルトビエイ

(かご漁の餌として、ナルトビエイの有効性を実証)

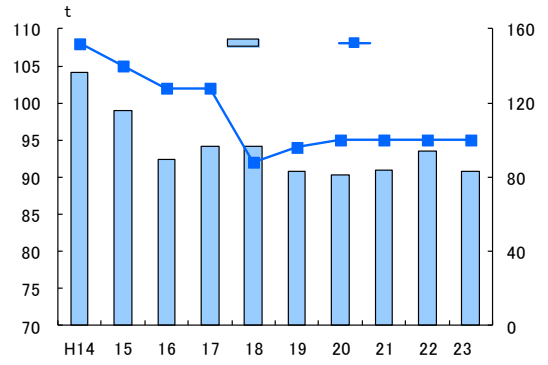


たこかご試験の様子



## 4 内水面

(水産資源の増殖に向けアユ等の種苗を放流)



95  
83  
68  
13



アユの放流



ヤマメの放流

( )

(コイヘルペスウイルス (KHV) 病の発生は1件)

15

16

17

23

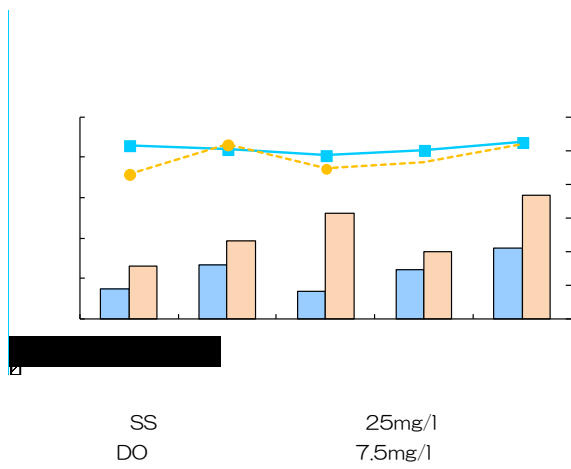
|           | 平成15 | 16 | 17 | 18 | 19 | 20 | 21 | 22 | 23年度 | 計  |
|-----------|------|----|----|----|----|----|----|----|------|----|
| 天然水域      | 0    | 41 | 13 | 1  | 0  | 3  | 0  | 0  | 0    | 58 |
| 養殖場       | 2    | 4  | 1  | 1  | 0  | 1  | 1  | 0  | 0    | 10 |
| その他(個人池等) | 0    | 1  | 2  | 0  | 1  | 0  | 0  | 0  | 1    | 5  |
| 計         | 2    | 46 | 16 | 2  | 1  | 4  | 1  | 0  | 1    | 73 |

(NPOと連携し、淡水魚介類の消費を拡大)



アユ加工品 (左: 開き、右: 甘露煮)

(放流体験を通じ環境保全への啓発が進む)



小学生によるアユの放流体験学習

(漁業者による外来魚駆除の取組が進む)



駆除活動で採捕されたブラックバス

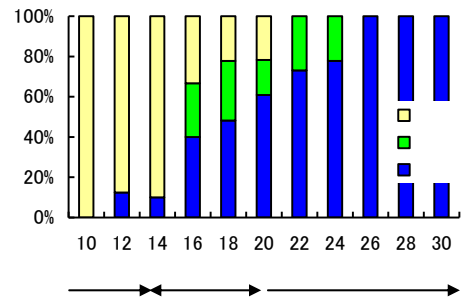
(ハスの効率的な駆除方法を開発)

60



捕獲されたハスの胃内容物 (アユ)

20cm



cm