

平成24年 就業構造基本調査 調査結果

【要 約】

[]

249 9

184

434

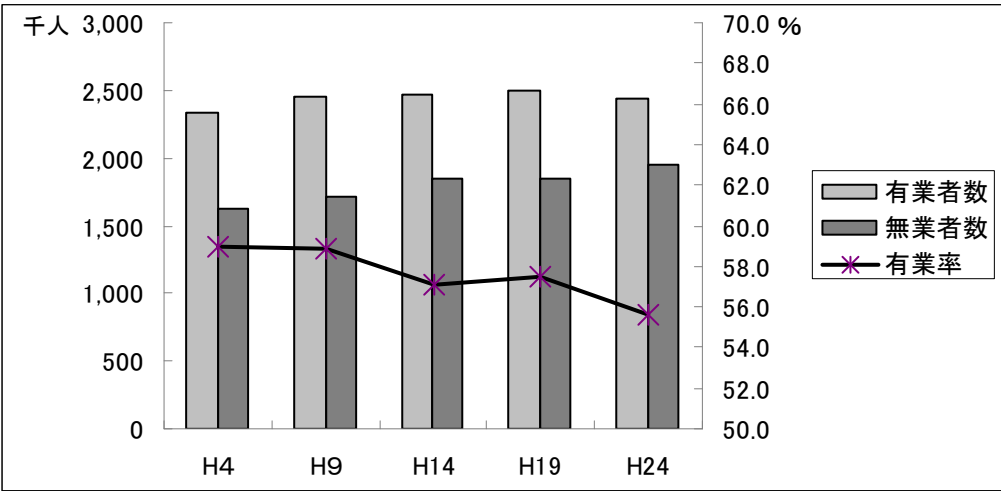
249

184

139

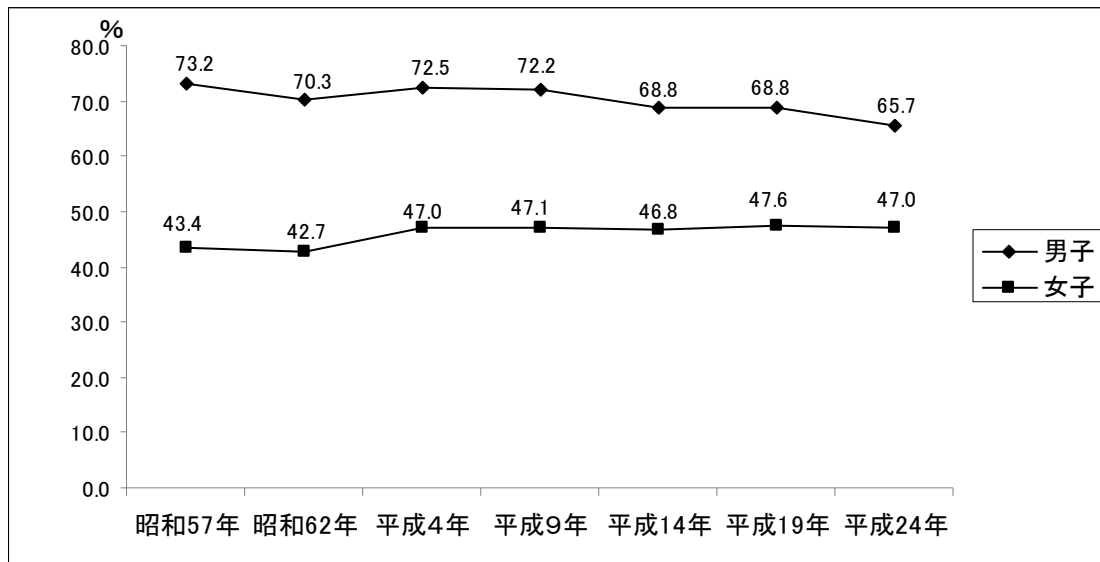
110

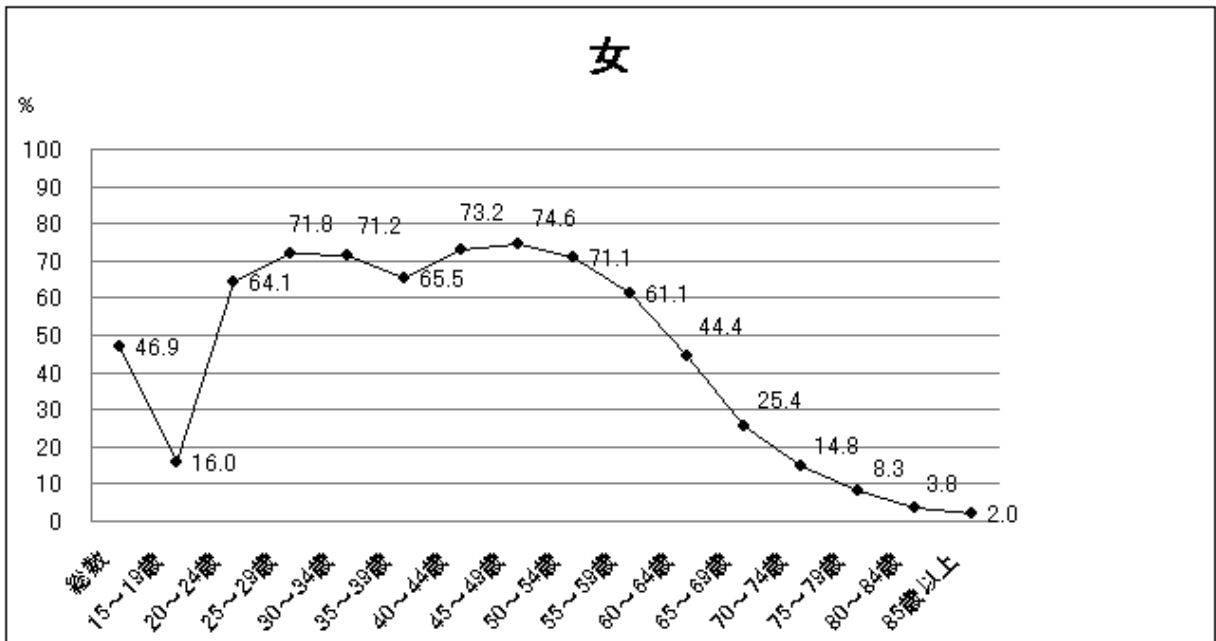
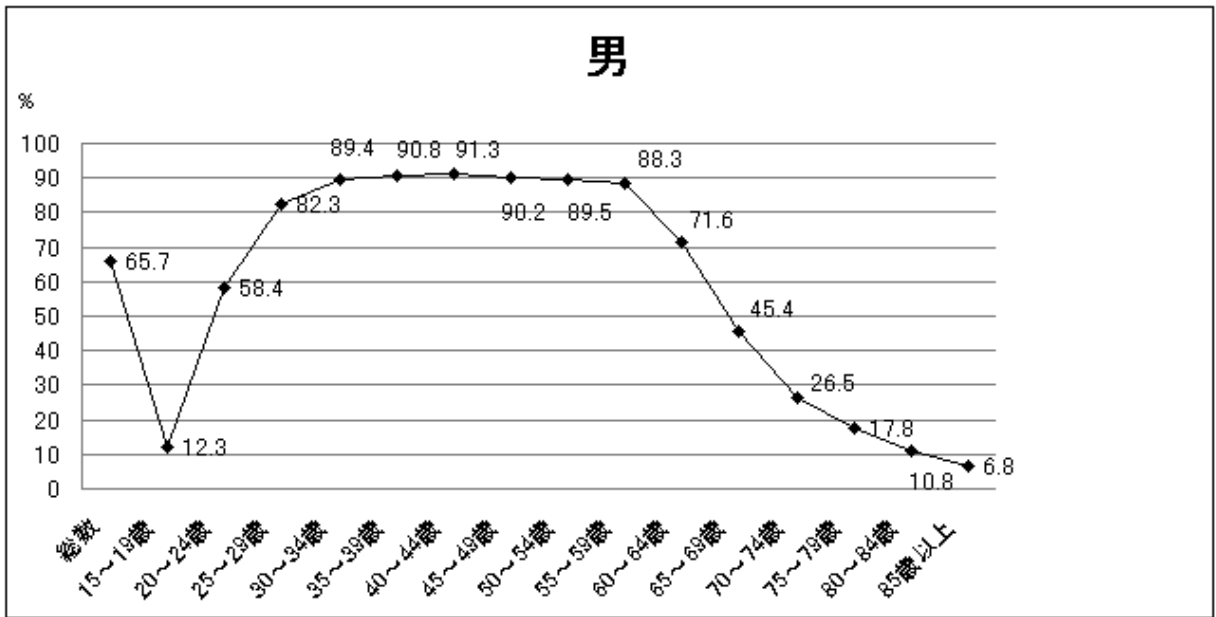
調査年時	就業状態 15歳以上人口	就業状態		有業率
		有業者数	無業者数	
H4	3,971	2,342	1,629	59.0
H9	4,179	2,460	1,719	58.9
H14	4,313	2,462	1,851	57.1
H19	4,346	2,499	1,847	57.5
H24	4,391	2,444	1,947	55.7
増減(H24-H19)	45	▲ 55	100	▲ 1.8





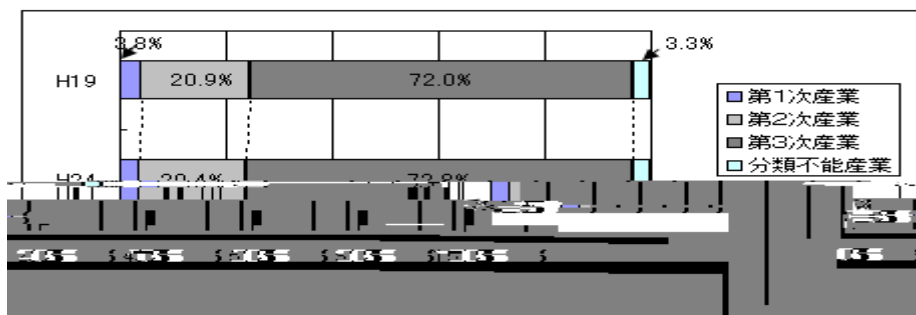
調査年 就業状態 男女	平成24年			平成19年			増減		
	15歳以上 人口	有業者数	有業率	15歳以上 人口	有業者数	有業率	15歳以上 人口	有業者数	有業率
男	2,040,900	1,340,600	65.7	2,026,900	1,394,700	68.8	14,000	▲ 54,100	▲ 3.1
女	2,350,100	1,103,400	47.0	2,319,200	1,104,400	47.6	30,900	▲ 1,000	▲ 0.6





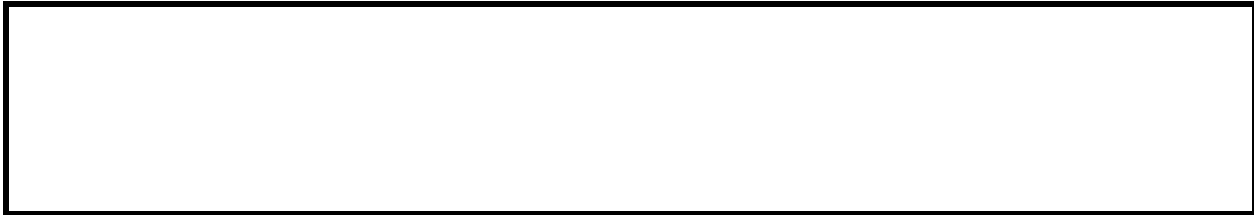


産業	平成24年		平成19年		増減	
	実数	割合	実数	割合	実数	割合
総数	2,444,000	100.0	2,499,100	100.0	▲ 55,100	0.0
第1次産業	79,900	3.3	93,700	3.8	▲ 13,800	▲ 0.5
農業・林業	73,200	3.0	84,400	3.4	▲ 11,200	▲ 0.4
漁業	6,700	0.3	9,300	0.4	▲ 2,600	▲ 0.1
第2次産業	499,900	20.4	521,800	20.9	▲ 21,900	▲ 0.5
鉱業、採石業、砂利採取業	500	0.0	200	0.0	300	0.0
建設業	193,200	7.9	214,800	8.6	▲ 21,600	▲ 0.7
製造業	306,200	12.5	306,800	12.3	▲ 600	0.2
第3次産業	1,780,600	72.8	1,800,200	72.0	▲ 19,600	0.8
電気・ガス・熱供給・水道業	15,500	0.6	10,700	0.4	4,800	0.2
情報通信業	58,200	2.4	73,800	3.0	▲ 15,600	▲ 0.6
運輸業、郵便業	147,000	6.0	138,100	5.5	8,900	0.5
卸売業、小売業	416,000	17.0	494,000	19.8	▲ 78,000	▲ 2.8
金融業、保険業	56,900	2.3	66,100	2.6	▲ 9,200	▲ 0.3
不動産業、物品賃貸業	54,200	2.2	37,500	1.5	16,700	0.7
学術研究、専門・技術サービス業	78,100	3.2
宿泊業、飲食サービス業	144,500	5.9	133,800	5.4	10,700	0.5
生活関連サービス業、娯楽業	90,300	3.7	68,300	2.7	22,000	1.0
教育、学習支援業	117,700	4.8	116,200	4.7	1,500	0.1
医療、福祉	347,800	14.3	283,100	11.3	64,700	3.0
複合サービス事業	15,300	0.6	17,700	0.7	▲ 2,400	▲ 0.1
サービス業(他に分類されないもの)	156,700	6.4	270,600	10.8	▲ 113,900	▲ 4.4
公務(他に分類されるものを除く)	82,400	3.4	90,300	3.6	▲ 7,900	▲ 0.2
分類不能の産業	83,600	3.5	83,500	3.3	100	0.2





	雇用形態	実数			割合		
		総数	男女		総数	男女	
			男	女		男	女
平成 24 年	雇用者(役員を除く)	2,042,000	1,065,700	976,300	100.0	100.0	100.0
	正規の職員・従業員	1,225,900	806,400	419,500	60.0	75.6	43.0
	パート	381,600	38,000	343,700	18.7	3.5	35.2
	アルバイト	177,500	89,400	88,100	8.7	8.4	9.0
	労働者派遣事業所の派遣社員	46,300	18,900	27,400	2.3	1.8	2.8
	契約社員	120,900	64,700	56,200	5.9	6.1	5.8
	嘱託	51,000	31,600	19,300	2.5	3.0	2.0
	その他	38,900	16,800	22,100	1.9	1.6	2.2
平成 19 年	雇用者(役員を除く)	2,015,700	1,085,800	929,900	100.0	100.0	100.0
	正規の職員・従業員	1,278,200	859,100	419,100	63.4	79.1	45.1
	パート	331,600	24,300	307,300	16.5	2.2	33.0
	アルバイト	167,000	85,400	81,600	8.3	7.9	8.8
	労働者派遣事業所の派遣社員	62,100	26,000	36,100	3.1	2.4	3.9
	契約社員	91,700	45,200	46,500	4.5	4.2	5.0
	嘱託	40,200	23,500	16,800	2.0	2.2	1.8
	その他	44,000	21,500	22,500	2.2	2.0	2.4
増 減	雇用者(役員を除く)	26,300	▲ 20,100	46,400	0.0	0.0	0.0
	正規の職員・従業員	▲ 52,300	▲ 52,700	400	▲ 3.4	▲ 3.5	▲ 2.1
	パート	50,000	13,700	36,400	2.2	1.3	2.2
	アルバイト	10,500	4,000	6,500	0.4	0.5	0.2
	労働者派遣事業所の派遣社員	▲ 15,800	▲ 7,100	▲ 8,700	▲ 0.8	▲ 0.6	▲ 1.1
	契約社員	29,200	19,500	9,700	1.4	1.9	0.8
	嘱託	10,800	8,100	2,500	0.5	0.8	0.2
	その他	▲ 5,100	▲ 4,700	▲ 400	▲ 0.3	▲ 0.4	▲ 0.2



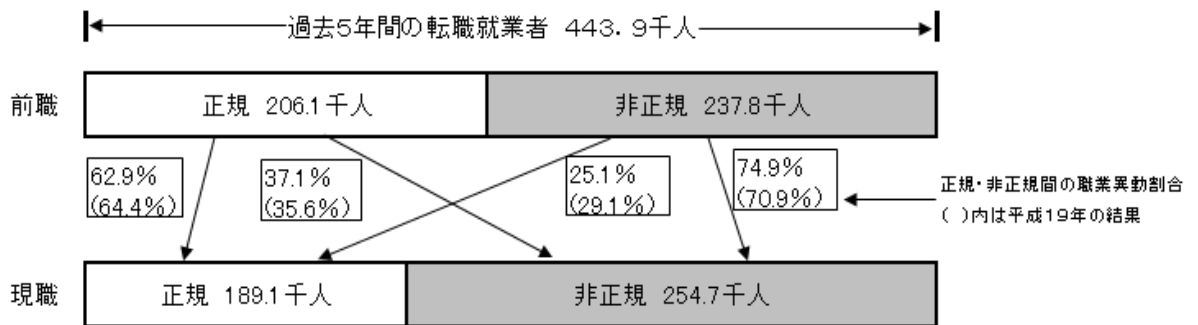
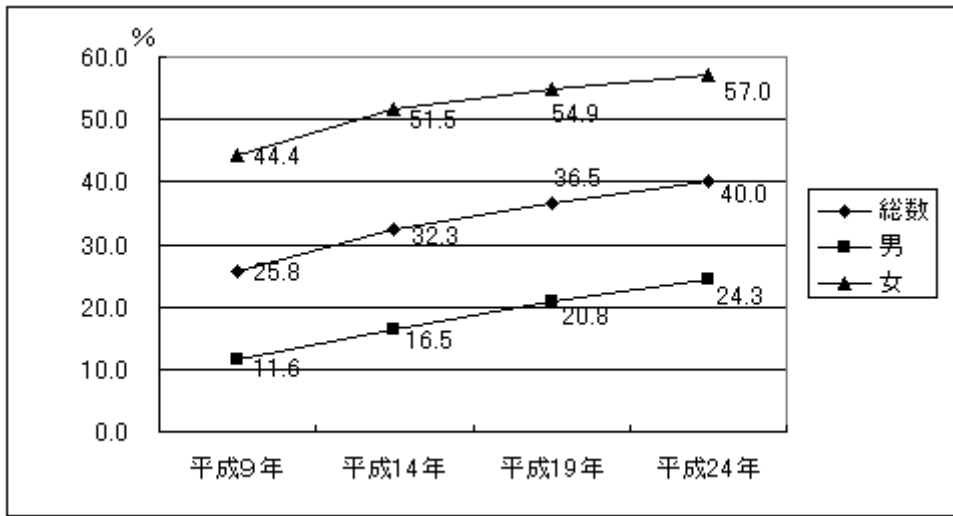
雇用形態 雇用契約期間の定めの有無 1回当たりの雇用契約期間	実数			割合		
	総数(役員を除く 雇用者)	正規の職員・従業員	非正規の職員・従業員	総数(役員を除く 雇用者)	正規の職員・従業員	非正規の職員・従業員
総数	2,042,000	1,225,900	816,100	100.0	100.0	100.0
雇用契約期間の定めがない	1,367,300	1,127,800	239,500	67.0	92.0	29.3
雇用契約期間の定めがある	477,700	49,200	428,500	23.4	4.0	52.5
1ヶ月未満	4,000	300	3,700	0.8	0.6	0.9
1ヶ月以上6ヶ月以下	136,500	5,000	131,500	28.6	10.2	30.7
6ヶ月超1年以下	176,300	10,400	166,000	36.9	21.1	38.7
1年超3年以下	77,200	10,700	66,500	16.2	21.7	15.5
3年超5年以下	22,200	9,400	12,900	4.6	19.1	3.0
その他	61,400	13,500	47,900	12.9	27.4	11.2
わからない	188,100	48,900	139,200	9.2	4.0	17.1



週間就業時間	実数		割合		増減	
	平成24年	平成19年	平成24年	平成19年	実数	割合
総数	1,574,000	1,569,200	100.0	100.0	4,800	0.0
35時間未満	213,500	189,600	13.6	12.1	23,900	1.5
35～42	532,600	482,900	33.8	30.8	49,700	3.0
43～45	191,800	195,500	12.2	12.5	▲ 3,700	▲ 0.3
46～48	193,500	196,100	12.3	12.5	▲ 2,600	▲ 0.2
49～59	260,300	292,300	16.5	18.6	▲ 32,000	▲ 2.1
60～64	87,700	102,800	5.6	6.6	▲ 15,100	▲ 1.0
65時間以上	94,600	110,000	6.0	7.0	▲ 15,400	▲ 1.0



産業名	農業、林業	建設業	製造業	情報通信業	運輸業、郵便業	卸売業、小売業	金融業、保険業	不動産業、物品賃貸業	宿泊業、飲食サービス業	医療、福祉	サービス業(他に分類されないもの)
現職	6,500	29,000	54,200	10,500	29,500	88,000	10,700	14,000	41,000	88,900	39,600
前職	3,600	28,800	65,500	14,800	33,200	97,700	13,700	9,100	44,000	66,700	44,500
差引(現-前)	2,900	200	▲ 11,300	▲ 4,300	▲ 3,700	▲ 9,700	▲ 3,000	4,900	▲ 3,000	22,200	▲ 4,900





(単位:人、%、ポイント)

職業	男女	平成24年			平成19年			増減		
		総数	男	女	総数	男	女	総数	男	女
実数	15～34歳人口 (A)	1,134,700	559,000	575,700	1,269,500	629,800	639,600	▲ 134,800	▲ 70,800	▲ 63,900
	若年無業者 (B)(①+②)	35,800	23,900	12,000	29,400	18,200	11,200	6,400	5,700	800
	就業希望者のうち非求職者 ①	16,300	10,200	6,100
	非就業希望者 ②	19,500	13,700	5,900
割合	15～34歳人口に占める若年無業者(B/A)	3.2	4.3	2.1	2.3	2.9	1.8	0.9	1.4	0.3

(注1)「就業希望者のうち非求職者」及び「非就業希望者」の値は、今回調査から集計対象としているため、平成19年の値は「数値が得られないもの」である。

(注2)若年無業者(ニート)とは、15～34歳の無業者で家事も通学もしていない者のうち、以下のものをいう。

- ①就業を希望している者のうち、求職活動をしていない者(非求職者)
- ②就業を希望していない者(非就業希望者)



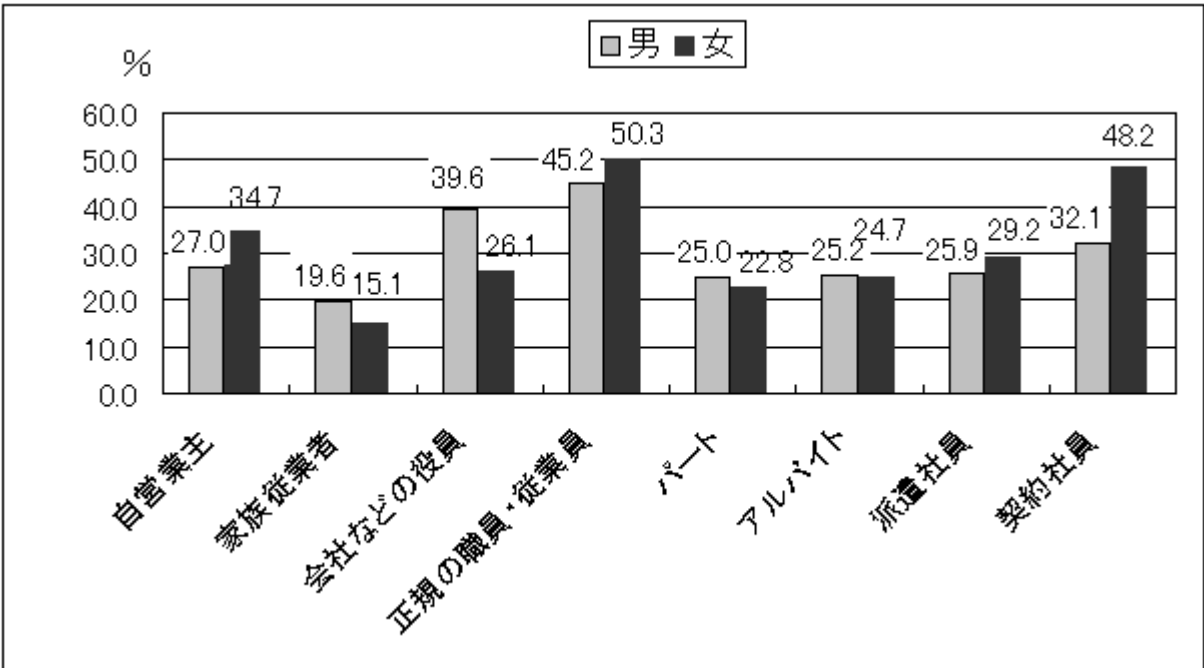
従業上の地位		年齢	総数	育児をしている						
				総数	15～24歳	25～29歳	30～34歳	35～39歳	40～44歳	45歳以上
実数	総数		4,391,000	401,900	12,100	58,600	113,200	128,300	68,800	20,900
	有業者		2,444,000	279,500	6,700	34,000	79,000	89,200	52,700	17,800
	うち雇用者		2,158,300	256,700	6,700	33,400	70,200	81,800	49,600	15,100
	無業者		1,946,900	122,400	5,400	24,600	34,300	39,000	16,100	3,100
	男		2,040,900	153,800	4,600	18,600	40,400	50,500	27,500	12,200
	有業者		1,340,600	148,900	4,200	17,800	39,100	49,000	27,100	11,700
	うち雇用者		1,151,000	136,100	4,200	17,600	34,100	45,400	24,700	10,000
	無業者		700,300	4,800	300	800	1,300	1,500	500	500
	女		2,350,100	248,100	7,500	40,000	72,900	77,800	41,300	8,700
	有業者		1,102,400	120,500	2,500	16,100	39,900	40,200	45,300	6,000



前職の離職時期		平成19年10月 ～24年9月						平成14年 10月～ 19年9月 (19年調査)	平成9年 10月～ 14年9月 (14年調査)
		総数	平成23年 10月～ 24年9月	平成22年 10月～ 23年9月	平成21年 10月～ 22年9月	平成20年 10月～ 21年9月	平成19年 10月～ 20年9月		
介護・ 看護 により 前職を 離職し た者	男女別								
	総数	17,100	4,000	3,400	2,700	3,500	2,900	21,800	18,000
	男	3,000	200	1,000	1,000	500	200	4,300	2,100
	女	14,000	3,800	2,400	1,700	3,000	2,700	17,400	15,900



	男					女				
		総数	有業者	無業者(就業希望者)	無業者(非就職希望者)		総数	有業者	無業者(就業希望者)	無業者(非就職希望者)
実数	55～59歳	157,900	139,900	8,900	9,100	55～59歳	169,400	103,700	19,500	46,200
	60～64歳	199,400	143,800	21,600	34,000	60～64歳	218,200	97,200	26,900	94,100
	65～69歳	143,700	65,800	21,200	56,700	65～69歳	165,500	42,200	19,400	103,900
	70～74歳	124,000	33,100	16,300	74,600	70～74歳	154,700	23,100	14,100	117,500
	75歳以上	212,300	28,000	10,000	174,300	75歳以上	380,900	18,500	7,900	354,500
割合		総数	有業者	無業者(就業希望者)	無業者(非就職希望者)		総数	有業者	無業者(就業希望者)	無業者(非就職希望者)
	55～59歳	100.0	88.6	5.6	5.8	55～59歳	100.0	61.2	11.5	27.3
	60～64歳	100.0	72.1	10.8	17.1	60～64歳	100.0	44.5	12.3	43.1
	65～69歳	100.0	45.8	14.8	39.5	65～69歳	100.0	25.5	11.7	62.8
	70～74歳	100.0	26.7	13.1	60.2	70～74歳	100.0	14.9	9.1	76.0
75歳以上	100.0	13.2	4.7	82.1	75歳以上	100.0	4.9	2.1	93.1	



(単位:人、%)

県内経済圏の名称	有業者数 (有業率)	産業別有業者数(構成比)			正規就業者数 (正規比率)	非正規就業者数 (非正規比率)
		第1次産業	第2次産業	第3次産業		
福岡地域	1,267,600 (58.4)	25,900 (2.1)	209,400 (17.1)	989,500 (80.8)	640,100 (59.5)	435,000 (40.5)
北九州地域	596,800 (52.8)	11,900 (2.1)	154,600 (26.8)	409,500 (71.1)	305,900 (60.4)	200,800 (39.6)
筑豊地域	187,900 (49.9)	5,800 (3.2)	49,200 (27.5)	124,000 (69.3)	88,300 (56.7)	67,400 (43.3)
筑後地域	391,700 (54.8)	36,300 (9.5)	86,500 (22.8)	257,400 (67.7)	191,600 (62.9)	112,900 (37.1)

	全国		福岡県		比較	
	平成24年	平成19年	平成24年	平成19年	福岡県	全国 - 福岡県
					(H24-H19)	(H24)
有業率	58.1	59.8	55.7	57.5	▲ 1.8	2.4
正規職員	61.8	64.5	60.0	63.5	▲ 3.5	1.8
非正規職員	38.2	35.5	40.0	36.5	3.5	▲ 1.8
夫婦共働き世帯	45.4	46.4	42.9	43.8	▲ 0.9	2.5