

# 金融

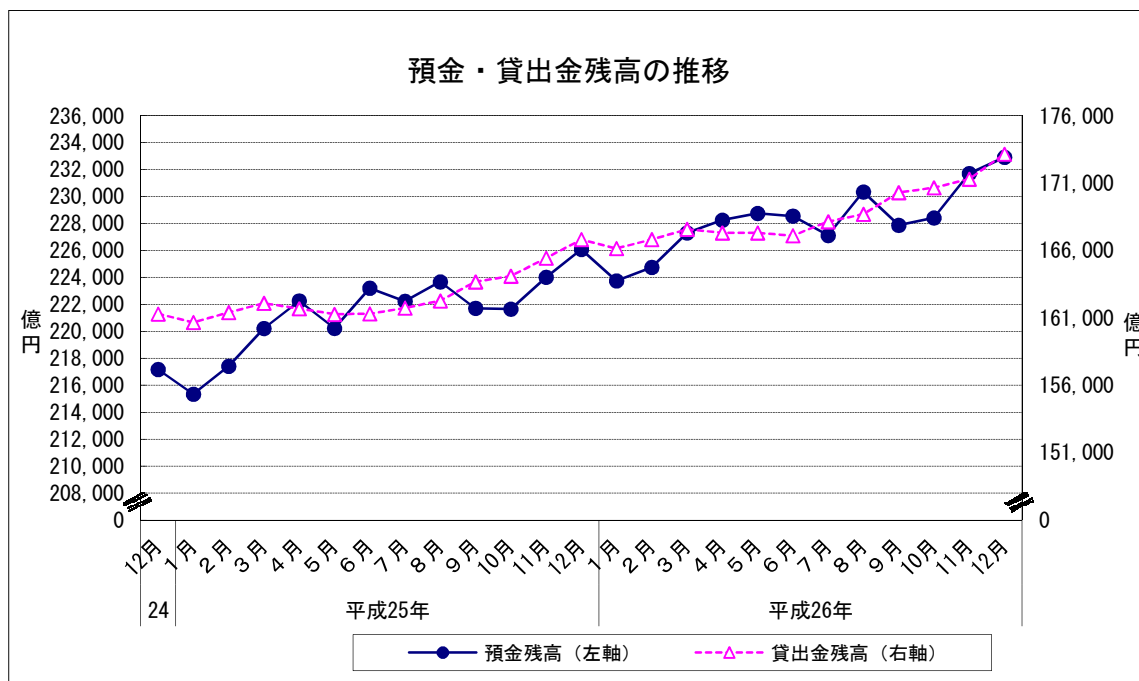
- 1 預金残高 (2014年12月)  
 (1) 前月比 : 3か月連続のプラス
- 2 貸出金残高 (2014年12月)  
 (1) 前月比 : 6か月連続のプラス  
 (2) 前年同月比 : 52か月連続のプラス

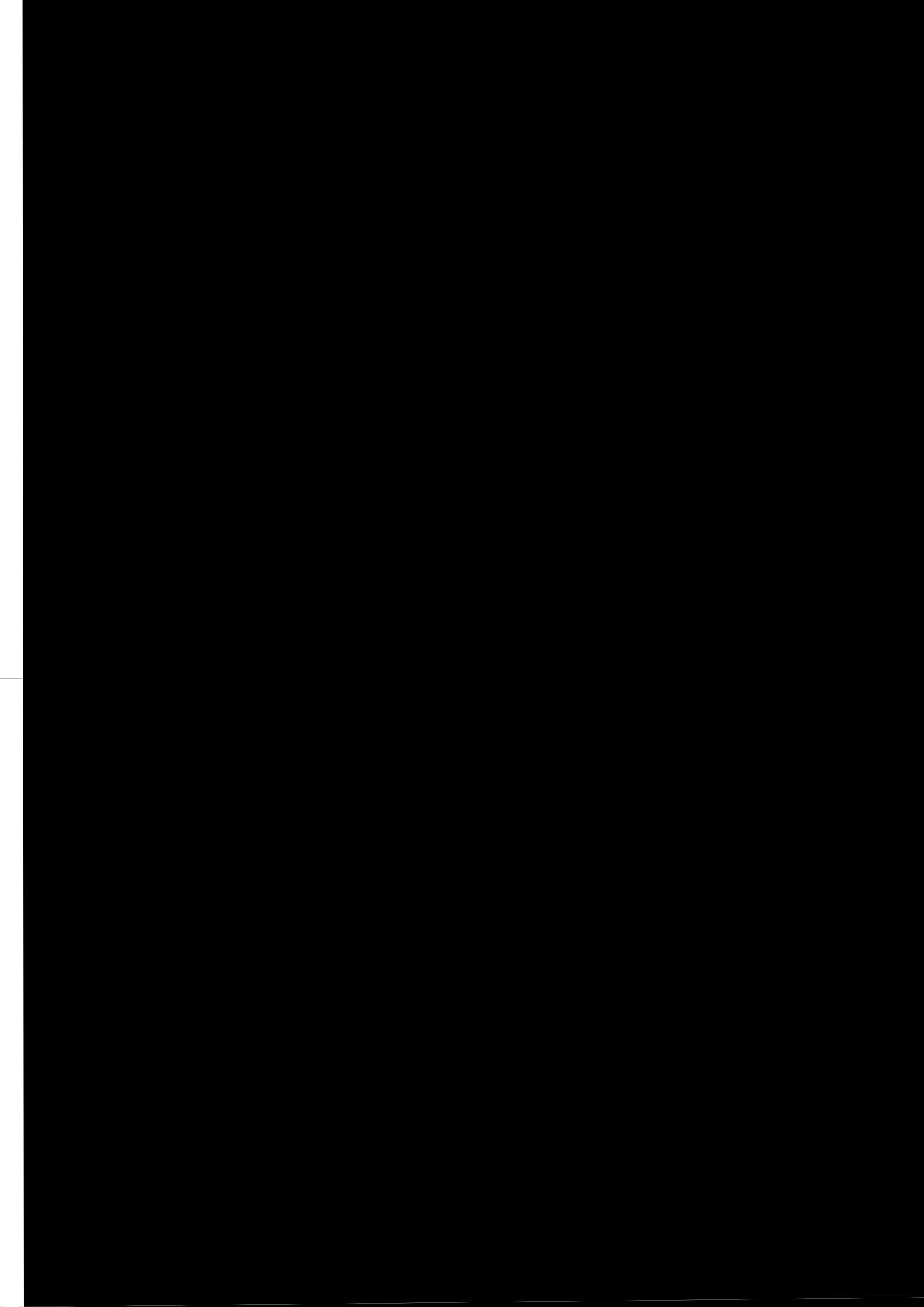
		預金残高		貸出金残高		
		残高	前月比	残高	前月比	前年同月比
平成25年	12月	226,080	0.92	166,810	0.83	3.42
平成26年 (2014)	1月	223,745	▲ 1.03	166,150	▲ 0.40	3.41
	2月	224,745	0.45	166,811	0.40	3.35
	3月	227,300	1.14	167,568	0.45	3.38
	4月	228,246	0.42	167,300	▲ 0.16	3.48
	5月	228,748	0.22	167,303	0.00	3.74
	6月	228,552	▲ 0.09	167,093	▲ 0.13	3.59
	7月	227,115	▲ 0.63	168,135	0.62	3.96
	8月	230,337	1.42	168,689	0.33	3.96
	9月	227,866	▲ 1.07	170,294	0.95	4.05
	10月	228,414	0.24	170,652	0.21	4.00
	11月	231,704	1.44	171,291	0.37	3.54
	12月	232,909	0.52	173,144	1.08	3.80

※預金残高、貸出金残高は国内銀行及び農業協同組合の合計

残高単位：億円

資料出所：日本銀行福岡支店、JA福岡信連

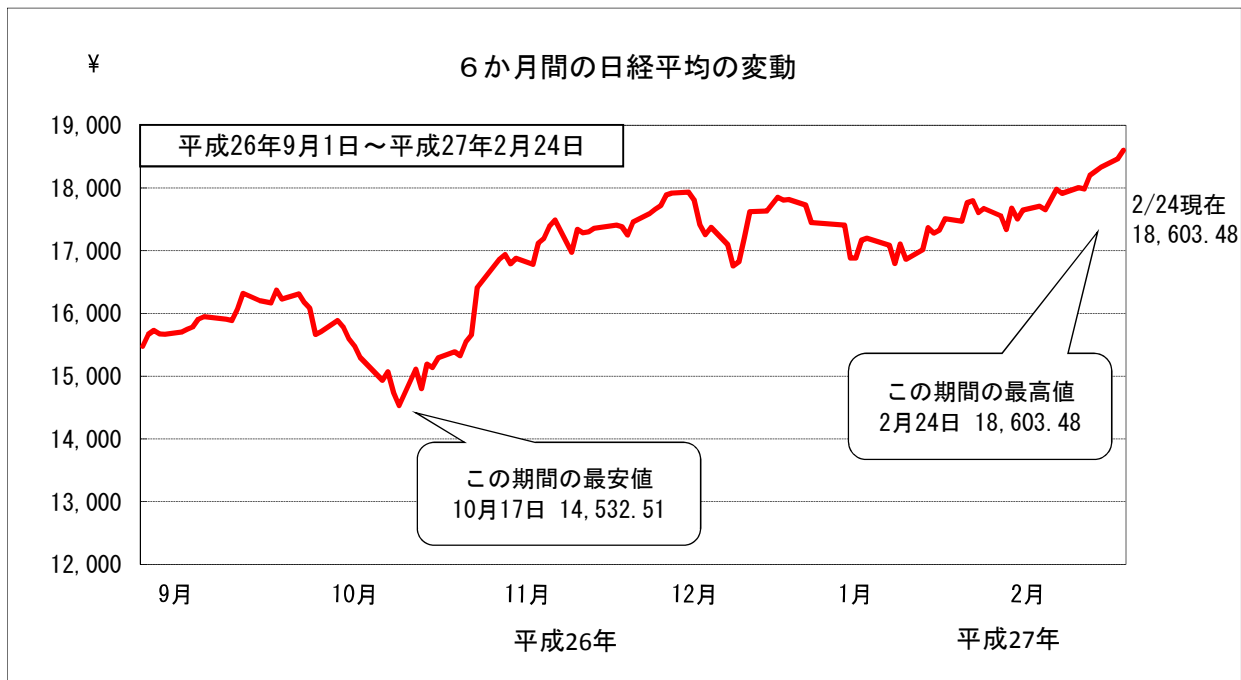




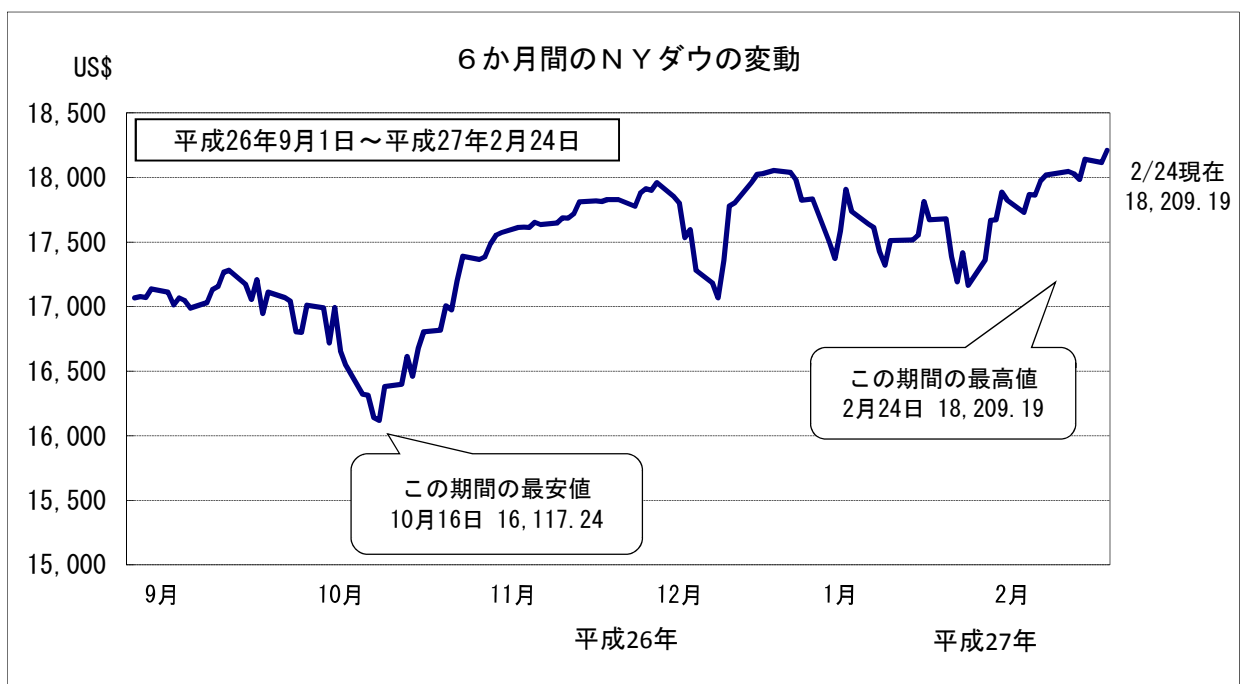
## 金融

### 4 株価の変動

(1) 株式相場（日経平均株価）は、このところ17,900～18,600円台で推移している。



※終値ベース



※終値ベース

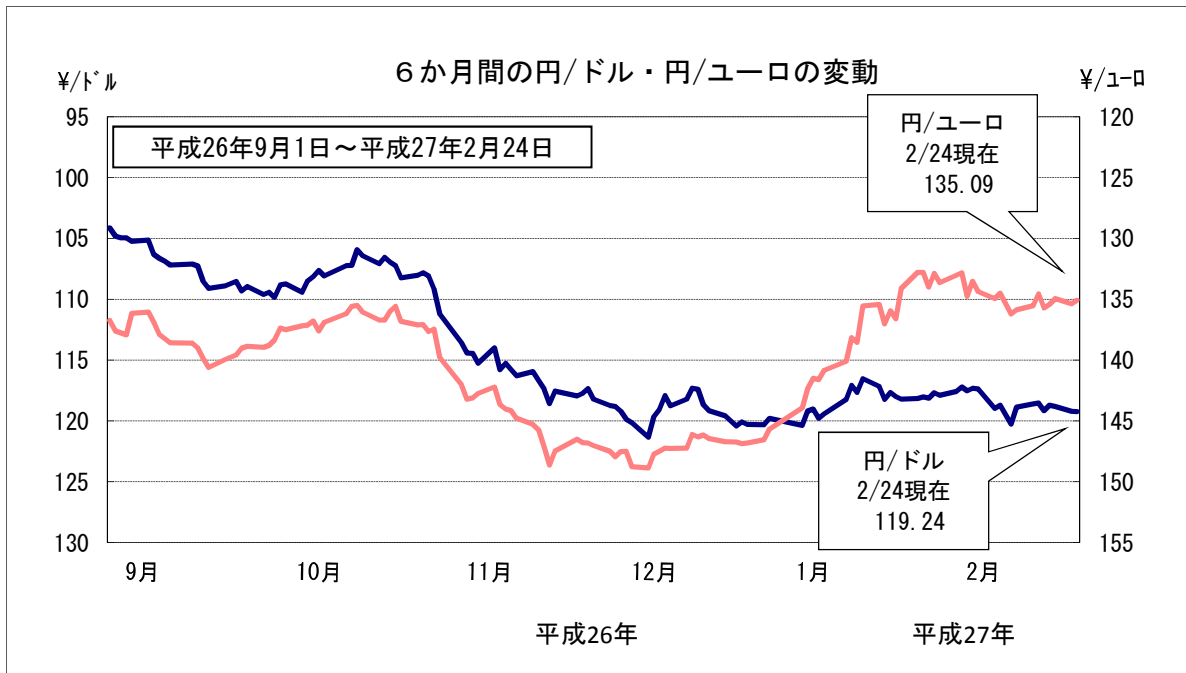
## 金融

### 5 為替の変動

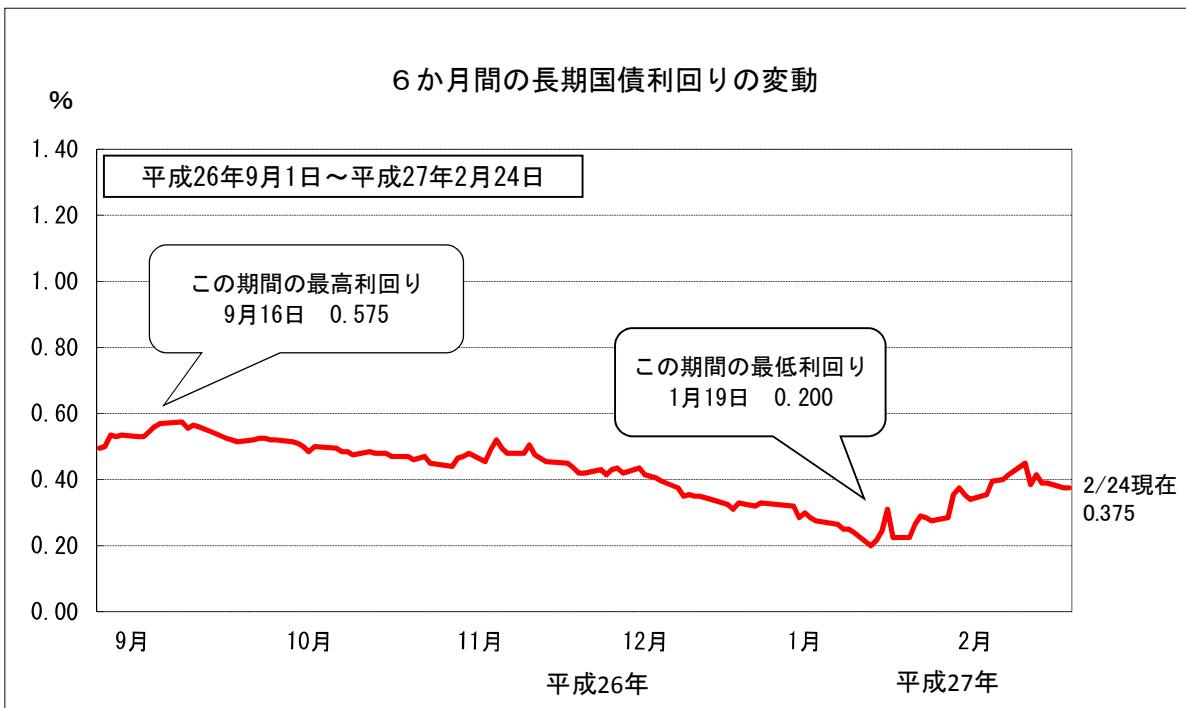
(1) 対米ドル円相場は、このところ118～119円台で推移している。

### 6 長期国債利回りの変動

(1) 長期金利は、このところ0.3～0.4%台で推移している。



※東京外為市場の買値終値ベース



新発10年国債利回り  
日本相互証券