

消 費

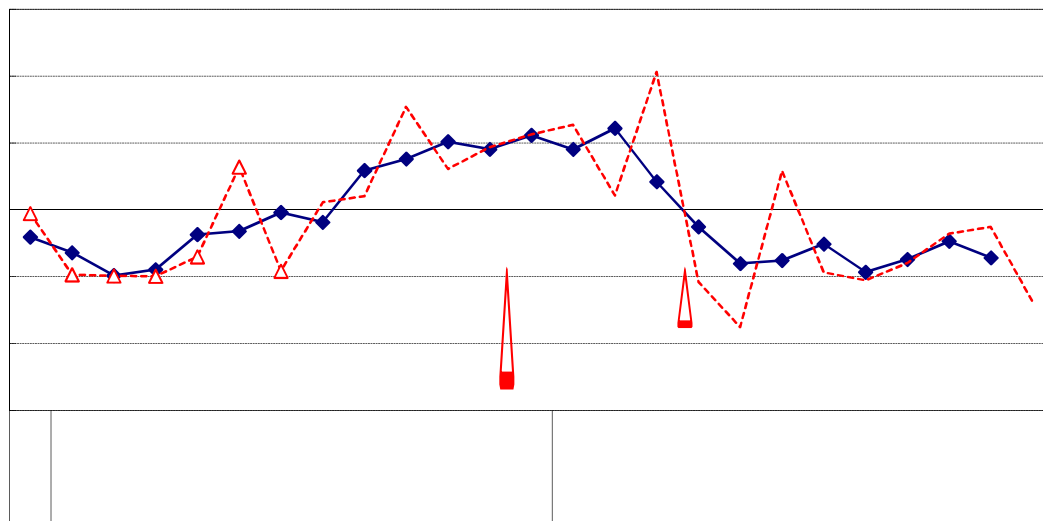
1 二人以上世帯消費支出（除く自動車等購入等）（九州）（2014年11月）
 （1）前年同月比：8か月連続のマイナス（3か月移動平均）

		消費支出額 a	住居の設備修繕・維持 +自動車等購入費 +仕送り金 b	消費支出額 (除く自動車等購入等) a - b		消費支出額 (除く自動車等購入等) (3か月移動平均)	
					前年同月比		前年同月比
平成25年	12月	332,302	34,055	298,247	5.6	266,631	5.6
平成26年 (2014)	1月	277,925	17,956	259,969	6.4	260,735	4.5
	2月	249,089	25,101	223,988	1.1	252,680	6.1
	3月	329,363	55,279	274,084	10.3	242,119	2.1
	4月	253,966	25,681	228,285	▲ 5.4	243,693	▲ 1.3
	5月	240,874	12,163	228,711	▲ 8.8	227,697	▲ 4.0
	6月	246,548	20,452	226,096	2.9	229,816	▲ 3.8
	7月	257,994	23,352	234,642	▲ 4.7	232,108	▲ 2.6
	8月	247,572	11,987	235,585	▲ 5.3	233,136	▲ 4.7
	9月	248,688	19,507	229,181	▲ 4.0	233,851	▲ 3.7
	10月	263,686	26,900	236,786	▲ 1.8	234,840	▲ 2.4
	11月	249,610	11,058	238,552	▲ 1.3	250,999	▲ 3.6
	12月	288,561	10,902	277,659	▲ 6.9

資料出所：総務省「家計調査」

単位：円

※消費支出額（除く自動車等購入等）とは、消費支出総額から振れが大きい「自動車等購入」や「住居の設備修繕・維持」、「仕送り金」を除外した額である。



消費

2 二人以上世帯サービス支出額（九州）（2014年11月） （1）前年同月比：8か月連続のマイナス（3か月移動平均）

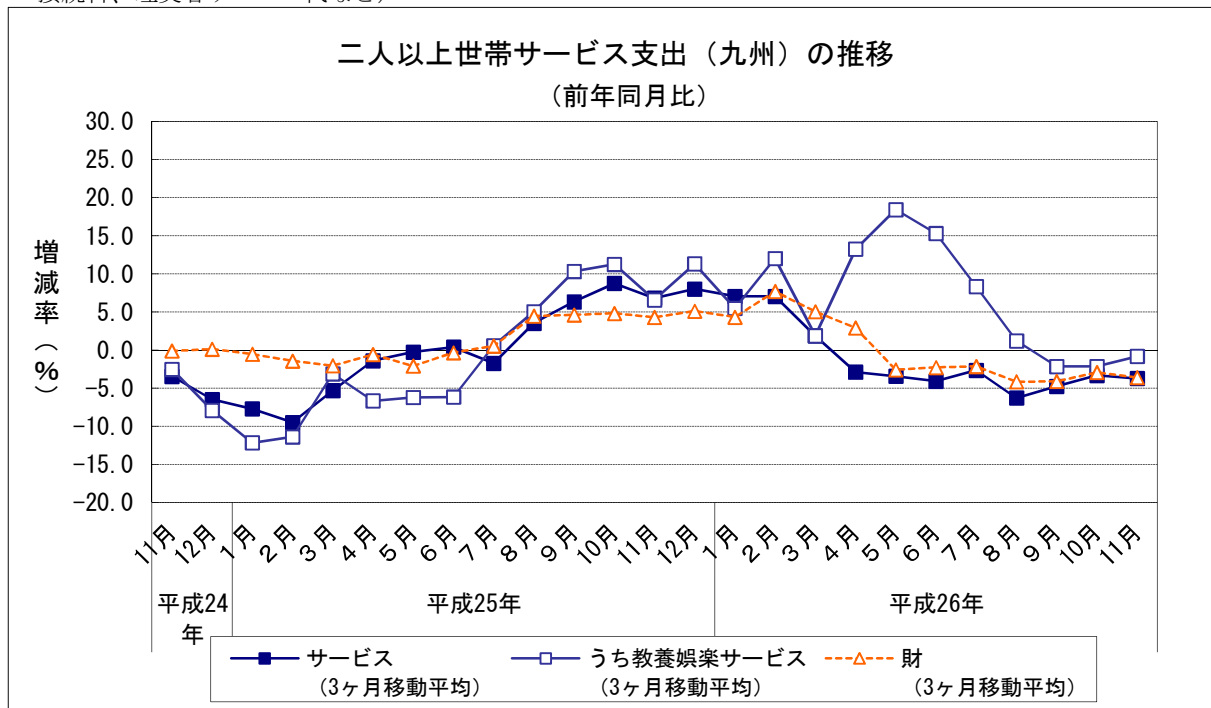
		サービス支出			財支出		
		3か月移動平均 前年同月比	うち教養娯楽 サービス支出	3か月移動平均 前年同月比	3か月移動平均 前年同月比		
平成25年	12月	101,041	8.0	14,134	11.3	169,336	5.1
平成26年 (2014)	1月	90,204	7.0	15,184	5.5	133,204	4.3
	2月	86,766	7.1	11,852	12.0	117,665	7.7
	3月	96,996	1.9	15,461	1.9	152,175	5.0
	4月	94,274	▲ 2.9	15,584	13.3	114,321	2.9
	5月	89,477	▲ 3.4	17,268	18.4	119,559	▲ 2.6
	6月	88,907	▲ 4.1	15,710	15.3	118,357	▲ 2.3
	7月	86,830	▲ 2.7	14,083	8.3	126,795	▲ 2.1
	8月	84,673	▲ 6.3	15,595	1.2	126,870	▲ 4.1
	9月	90,658	▲ 4.8	15,329	▲ 2.2	117,561	▲ 4.1
	10月	93,050	▲ 3.3	14,112	▲ 2.2	123,477	▲ 2.9
	11月	89,281	▲ 3.7	14,511	▲ 0.8	125,201	▲ 3.6
	12月	94,797	...	16,083	...	157,889	...

資料出所：総務省「家計調査」

単位：円

※前表の消費支出額（除く自動車等購入等）（a-b）から「こづかい（使途不明）」と「交際費」を除いたものをサービス支出と財支出とに分類したものである。

※サービス支出……財（商品）の購入以外のサービスへの支出（例：外食、家賃、運賃、通信料、宿泊料、バック旅行費、月謝、放送受信料等、映画・演劇・スポーツ等入場料、スポーツクラブ会費、インターネット接続料、理美容サービス代など）



0.4
0.6

前年比 (全国)	前年比 (全国)
137,585	1.8
138,897	1.0
141,219	1.7



消費

5ス
(1)

12月	3,880
11月	7,206
10月	9,255
9月	2,129
8月	3,821
7月	7,294
6月	32
5月	30
4月	33
3月	32
2月	13

7,206	2.0
220	0.3
921	1.6

資料出所 経産省「商
販売額単価」万円
※・平成20年以前の販売額

消費

6 コンビニエンス・ストア販売額（九州）（2014年12月）

（1）前年同月比：全店ベースで24か月連続のプラス

		販売額	前年同月比 (全店)	前年同月比 (既存店)
平成25年	12月	80,183	5.3	0.5
平成26年 (2014)	1月	73,214	5.8	1.1
	2月	67,607	5.6	0.7
	3月	77,571	5.7	2.8
	4月	71,588	2.4	▲0.2
	5月	77,955	4.4	1.4
	6月	75,196	2.7	▲0.5
	7月	83,614	2.9	▲0.6
	8月	82,846	1.3	▲2.6
	9月	77,366	4.3	0.2
	10月	79,146	6.1	0.8
	11月	77,268	5.7	1.0
	12月	83,898	4.6	0.8

		販売額	前年同期比 (全店)
平成25年 (2013)	1～3月	206,603	4.4
	4～6月	217,827	6.1
	7～9月	237,267	6.3
	10～12月	227,880	5.0
平成26年 (2014)	1～3月	218,392	5.7
	4～6月	224,739	3.2
	7～9月	243,826	2.8
	10～12月	240,312	5.5

	販売額	前年比(全店)
平成25年(2013)	889,577	5.5
平成26年(2014)	927,269	4.2

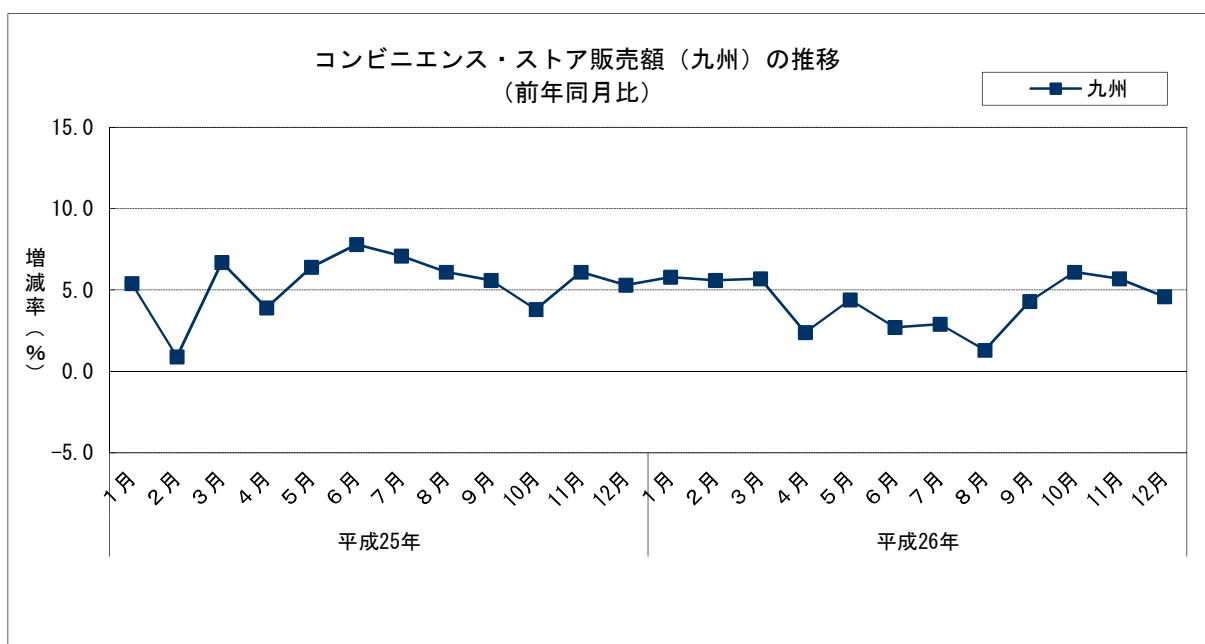
資料出所：経済産業省「商業販売統計」

販売額単位：百万円

※・平成19年商業統計調査（経済産業省）によると、

九州のコンビニエンス・ストア販売額に占める福岡県のシェアは39.1%

- ・平成25年1月より、「九州」と「沖縄」が分割されて公表されるようになったため、平成25年1月から「九州」のみを掲載している。



消費

8 新車登録台数の内訳（2015年1月）

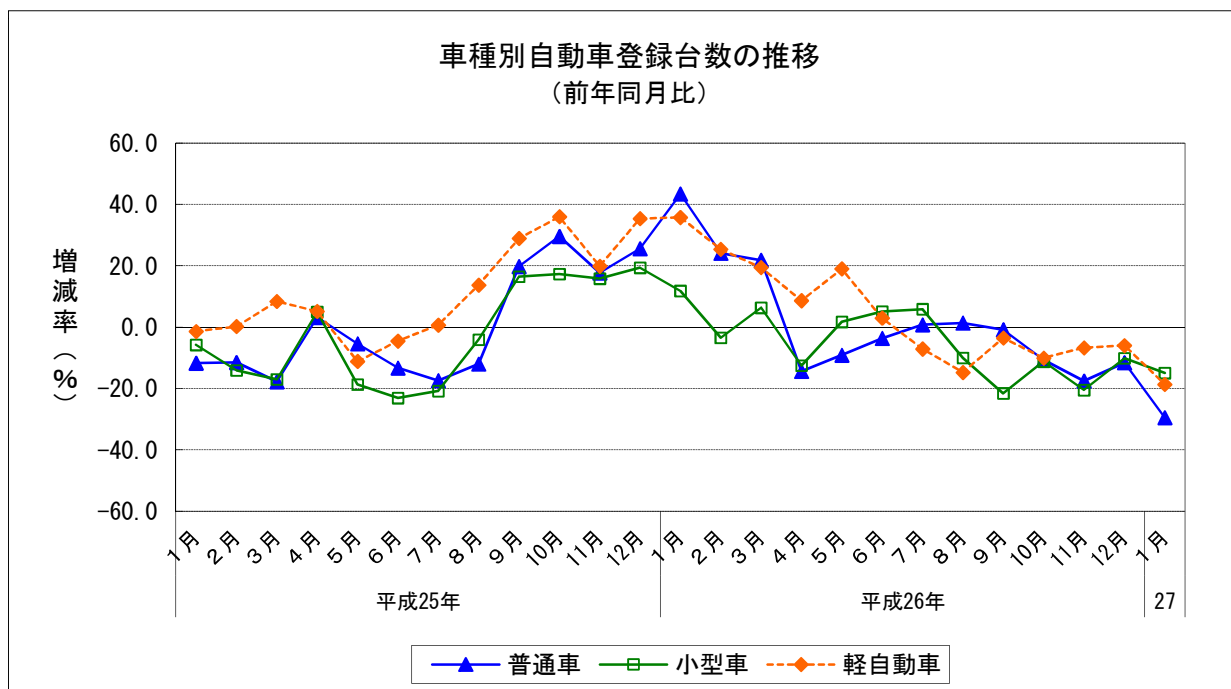
(1) 前年同月比

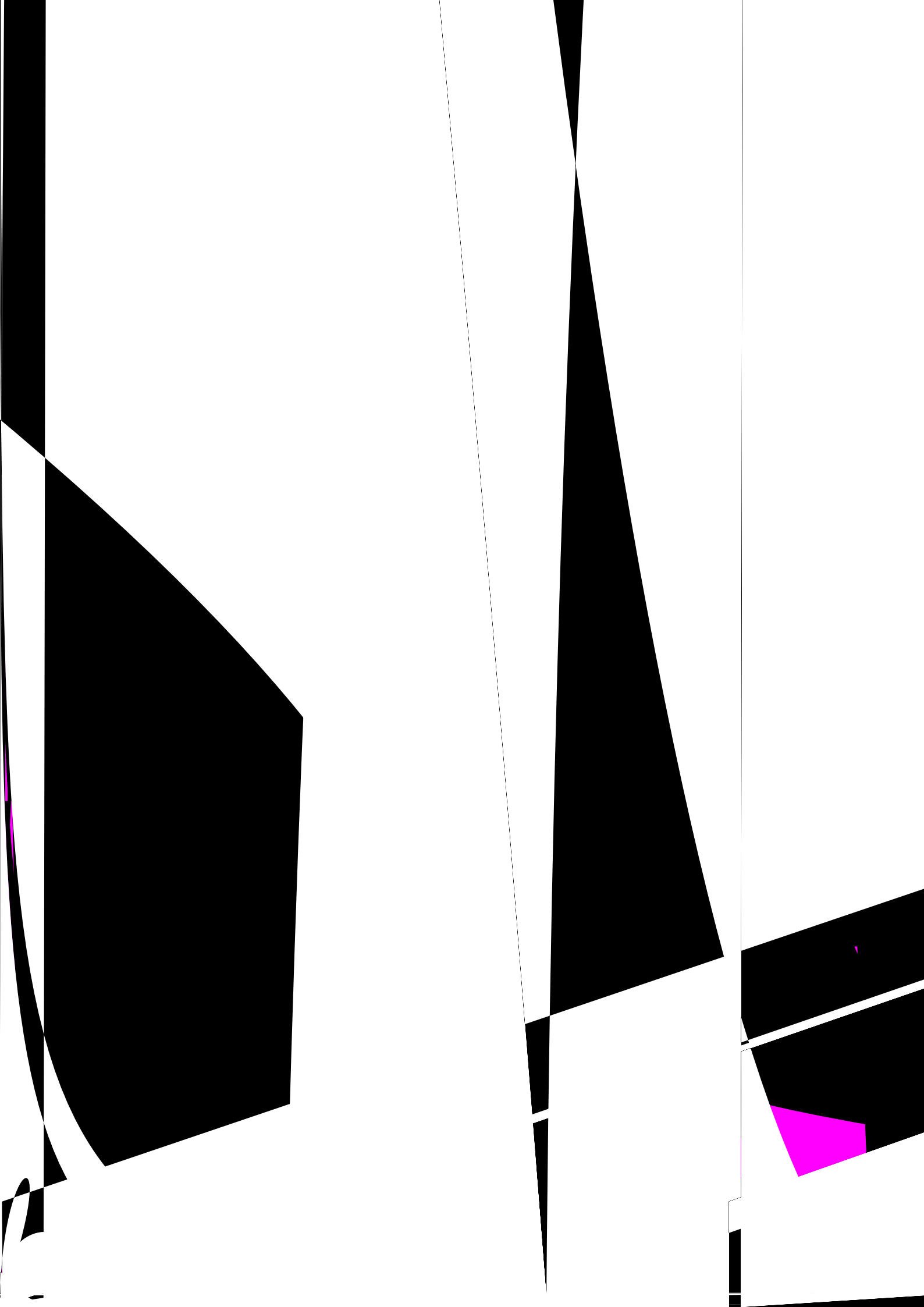
普通車： 5か月連続のマイナス

小型車： 6か月連続のマイナス

軽自動車： 7か月連続のマイナス

		普通車	前年同月比	小型車	前年同月比	軽自動車	前年同月比
平成26年 (2014)	1月	5,497	43.4	5,146	11.8	6,959	35.8
	2月	6,466	24.1	5,579	▲ 3.5	7,817	25.4
	3月	8,013	21.8	7,803	6.3	9,697	19.4
	4月	3,025	▲ 14.4	3,326	▲ 12.5	5,306	8.6
	5月	3,232	▲ 9.1	3,582	1.7	5,429	19.0
	6月	4,167	▲ 3.7	4,605	5.1	5,866	2.9
	7月	4,493	0.8	5,304	5.9	5,787	▲ 7.1
	8月	3,518	1.4	3,652	▲ 10.0	4,354	▲ 14.8
	9月	5,515	▲ 0.8	4,863	▲ 21.6	6,362	▲ 3.5
	10月	3,883	▲ 10.6	4,317	▲ 11.2	4,659	▲ 10.1
	11月	3,772	▲ 17.6	4,041	▲ 20.5	5,088	▲ 6.7
	12月	4,215	▲ 11.6	3,876	▲ 10.1	4,966	▲ 6.0
平成27年	1月	3,876	▲ 29.5	4,376	▲ 15.0	5,659	▲ 18.7





消費

10 インターネットを利用した支出状況（九州・沖縄）（2014年12月） （1）前年同月比：3か月ぶりのプラス

		支出額	前年同月比
平成25年	12月	5,180	40.5
	1月	5,003	12.7
平成26年 (2014)	2月	4,185	21.5
	3月	5,279	23.9
	4月	4,318	16.3
	5月	3,975	11.2
	6月	4,113	2.2
	7月	4,417	10.4
	8月	3,808	3.8
	9月	4,067	9.8
	10月	4,147	▲ 2.3
	11月	4,838	▲ 0.7
12月	6,088	17.5	

		平均支出額	前年同期比
平成24年	10~12月	3,395	12.1
平成25年 (2013)	1~3月	4,048	46.0
	4~6月	3,771	31.7
	7~9月	3,791	21.2
	10~12月	4,765	40.4
平成26年 (2014)	1~3月	4,822	19.1
	4~6月	4,135	9.7
	7~9月	4,097	8.1
	10~12月	5,024	5.4

	平均支出額	前年比
平成24年(2012)	3,040	16.8
平成25年(2013)	4,094	34.7
平成26年(2014)	4,506	10.1

資料出所：総務省「家計消費状況調査」
支出額：1ヶ月・1世帯あたり支出額(二人以上世帯)

