

第4章 計画の効果的实施

第1節 計画の推進体制と各主体の連携

1 計画の推進体制

2 各主体との連携

(1) 関係部局との連携

4 1 1
4 1 2

4 1 1

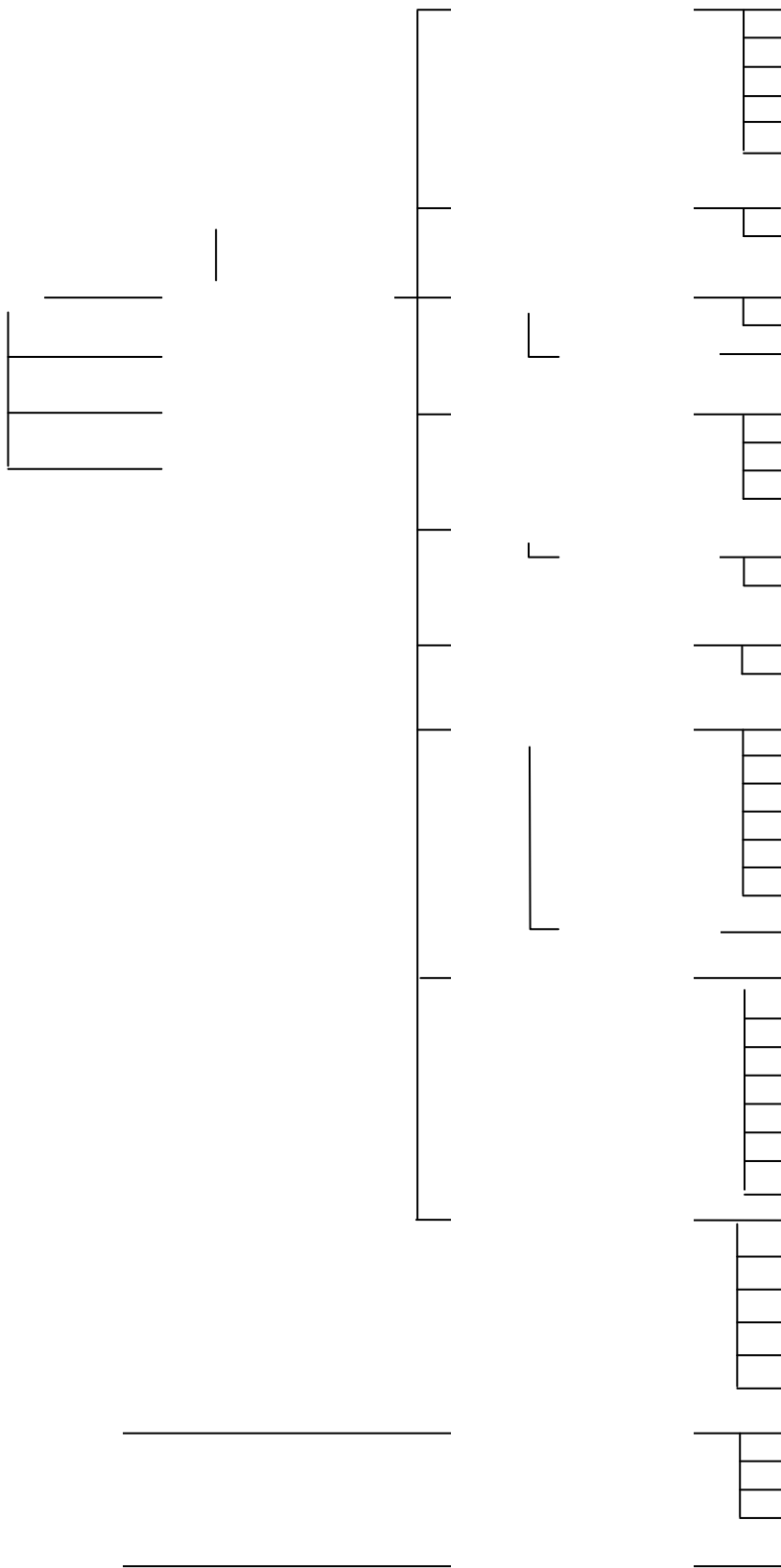
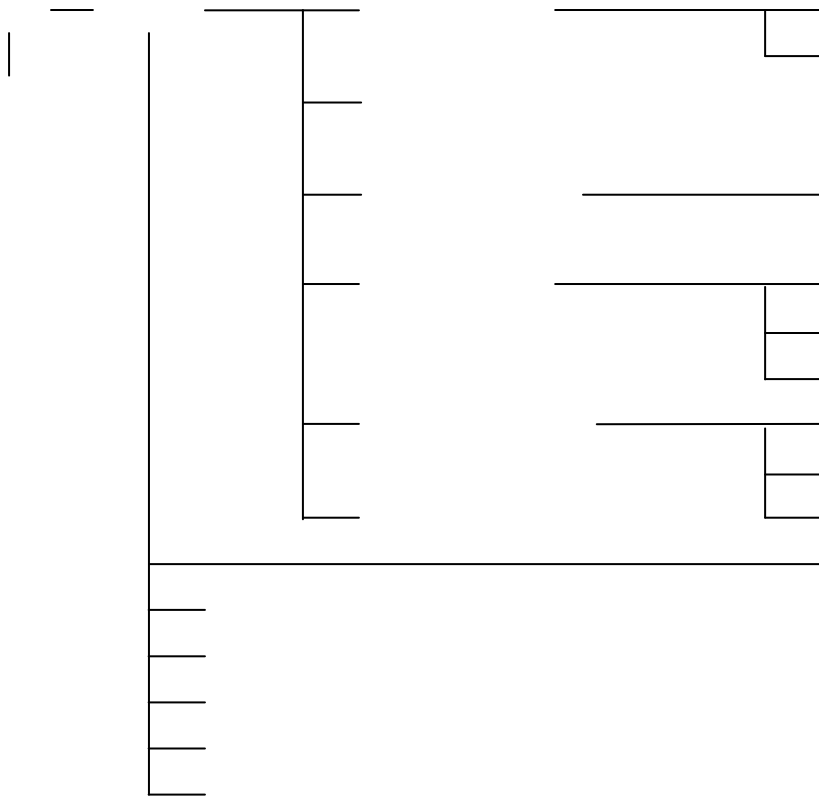


図 4-1-1 福岡県環境関係組織（平成 23 年 4 月現在）



福岡北九州高速道路公社

4 1 1

23 4

PCB	

(2) 事業者との連携

22

1

89

(3) 住民との連携

第2節 各種計画との連携

1 環境保全計画との連携

2 諸計画との連携

3 防災都市づくりに向けた取組

第3節 監視・観測体制の整備

1 監視・観測体制の整備

(1) 発生源の監視

ア 大気汚染

イ 水質汚濁

ウ 騒音・振動

(2) 環境の監視

ア 大気汚染

14

5

22

2

イ 水質汚濁

22		27	5
	7		11

ウ 騒音・振動

5	223	540	23	27
		5	19	12

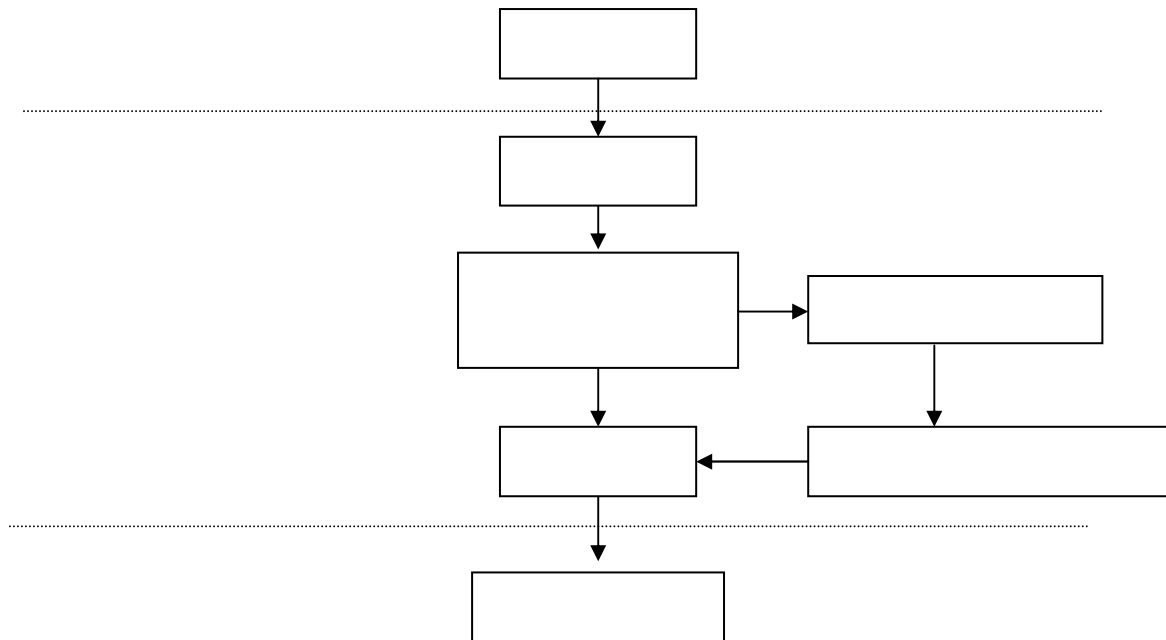
第4節 計画の進捗状況の点検

23	32	10
2	4	

1 施策の進行管理

(1) 計画の現況調査(毎年度)

2 進捗状況の評価



4 4 1