

	生産は、高水準で推移している。
	輸出は、高水準で推移している。 輸入は、回復している。
	30年度の設備投資は、前年度を上回る計画となっている。
	企業の業況判断は、改善している。
	倒産件数は、低水準で推移している。

	消費は、緩やかに増加している。
	雇用情勢は、着実に改善が進んでいる。

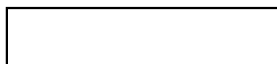
	新設住宅着工は、高水準で推移している。
	公共工事請負額(29年度累計)は、前年度を下回っている。
	消費者物価(生鮮食品を除く総合)は、緩やかに上昇している。 企業物価は、緩やかに上昇している。
	2月の金融機関の貸出金残高は、前年を上回った。



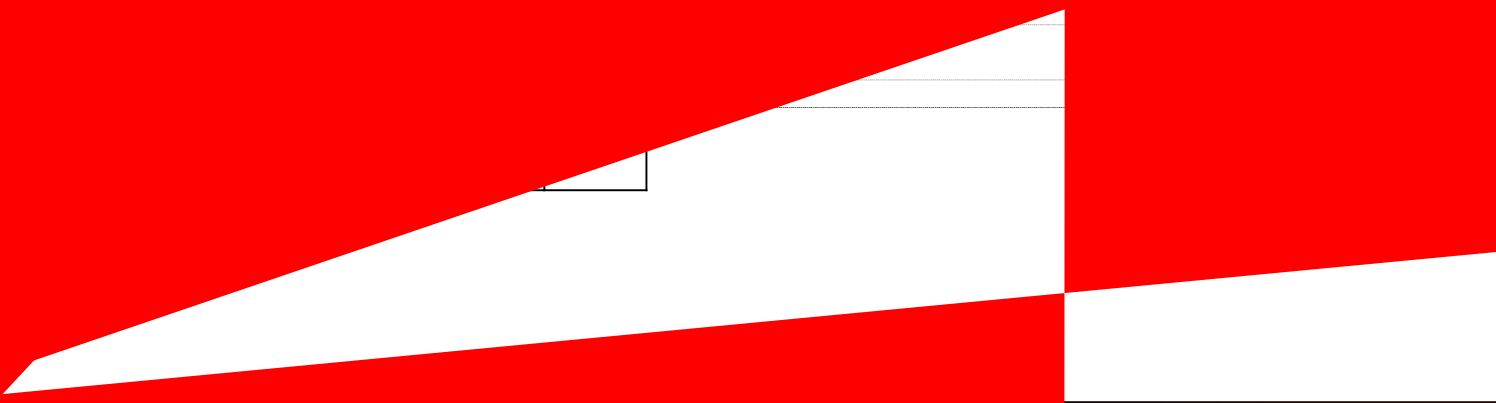
(1)	鉱工業総合生産指数（生産関連）	1
(2)	鉄鋼業（生産関連）	1
(3)	輸送機械工業（生産関連）	1
(4)	四輪自動車生産台数（九州）（生産関連）	2
(5)	化学工業（生産関連）	2
(6)	食料品・たばこ工業（生産関連）	2
(7-1)	輸出通関実績額（貿易関連）	3
(7-2)	地域別輸出通関実績額（貿易関連）	3
(7-3)	品目別輸出通関実績額（貿易関連）	3
(8-1)	輸入通関実績額（貿易関連）	4
(8-2)	地域別の輸入通関実績額（貿易関連）	4
(8-3)	品目別輸入通関実績額（貿易関連）	4
(9)	企業の設備投資動向（設備投資関連）	5
(10)	企業景況判断（企業景況関連）	5
(11)	中小企業景況判断（企業景況関連）	5
(12)	企業収益（九州・沖縄）（企業収益関連）	6
(13)	倒産件数（企業倒産関連）	6

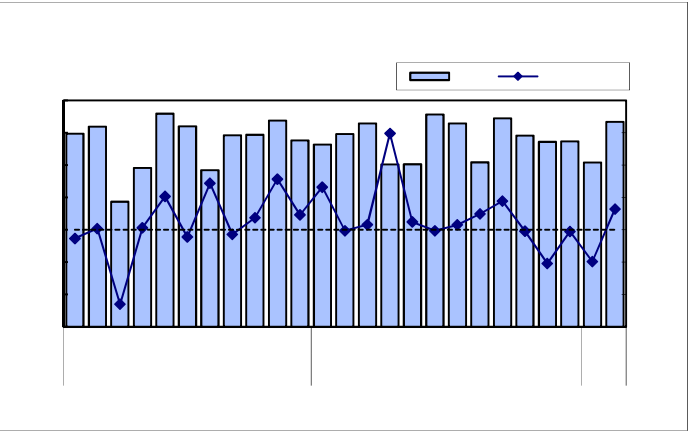


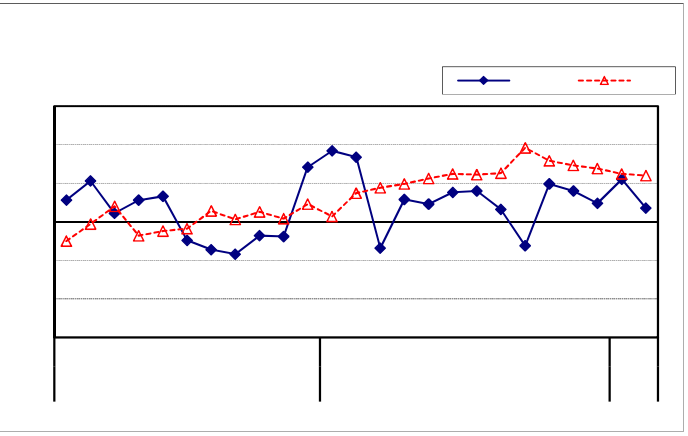
(1)	二人以上世帯消費支出（九州）（消費関連）	7
(2)	二人以上世帯サービス支出額（九州）（消費関連）	7
(3)	小売業販売額（九州・沖縄）（消費関連）	7
(4)	大型小売店販売額（消費関連）	8
(5)	新車登録台数（消費関連）	8
(6)	旅行業取扱額（九州）（消費関連）	8
(7)	インターネットを利用した支出状況（九州・沖縄）（消費関連）	9
(8)	新規求人数・原数値（雇用関連）	9
(9)	有効求人倍率（雇用関連）	9
(10)	完全失業率（雇用関連）	10
(11)	雇用保険被保険者数（雇用関連）	10
(12)	きまって支給する給与（雇用関連）	10

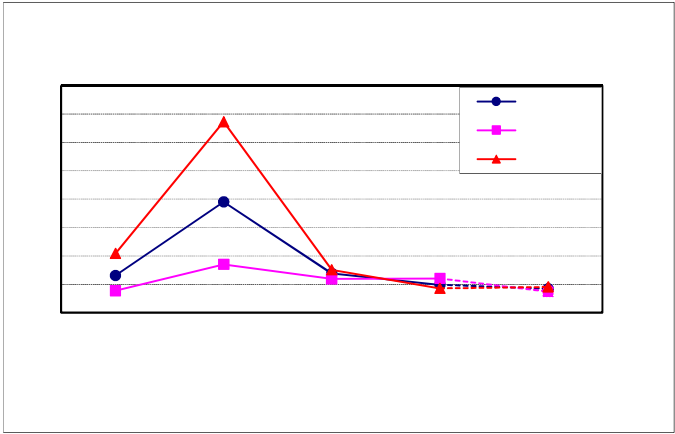


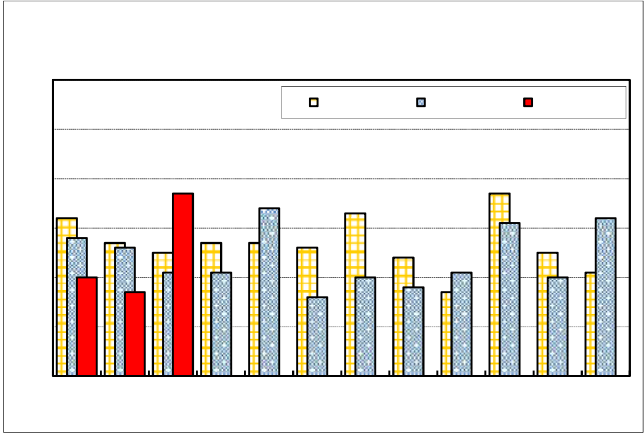
(1)	新設住宅着工戸数（住宅投資関連）	11
(2)	公共工事請負額（公共投資関連）	11
(3)	消費者物価指数（生鮮を除く総合・福岡市）・国内企業物価指数（物価関連）	11
(4)	原油価格とガソリン価格（物価関連）	12
(5)	貸出金残高（金融関連）	12
(6)	為替の変動（金融関連）	12









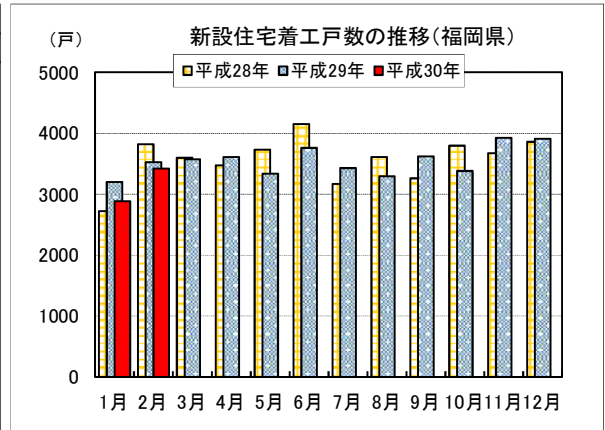


その他関係指標

(1) 新設住宅着工戸数（住宅投資関連）

（単位：戸，％）

	着工戸数	前年 同月比	（単位：戸，％）			
			持家	貸家	分譲住宅	
平成29年 (2017)	2月	3,523	▲ 7.8	4.2	▲ 1.6	▲ 26.5
	3月	3,574	▲ 0.6	2.5	0.5	▲ 8.9
	4月	3,606	3.9	▲ 3.9	2.2	18.9
	5月	3,338	▲ 10.5	15.8	▲ 4.8	▲ 47.2
	6月	3,760	▲ 9.4	4.0	▲ 30.6	112.8
	7月	3,429	8.2	▲ 6.1	▲ 12.0	93.2
	8月	3,294	▲ 8.7	▲ 5.5	▲ 5.8	▲ 18.9
	9月	3,621	11.0	▲ 3.6	11.1	29.7
	10月	3,381	▲ 11.0	▲ 3.5	▲ 3.3	▲ 35.1
	11月	3,922	6.8	5.5	▲ 11.0	124.0
	12月	3,907	1.2	4.4	9.6	▲ 21.7
	平成30年 (2018)	1月	2,884	▲ 9.9	▲ 7.6	▲ 10.6
2月		3,422	▲ 2.9	▲ 7.3	▲ 13.4	37.9



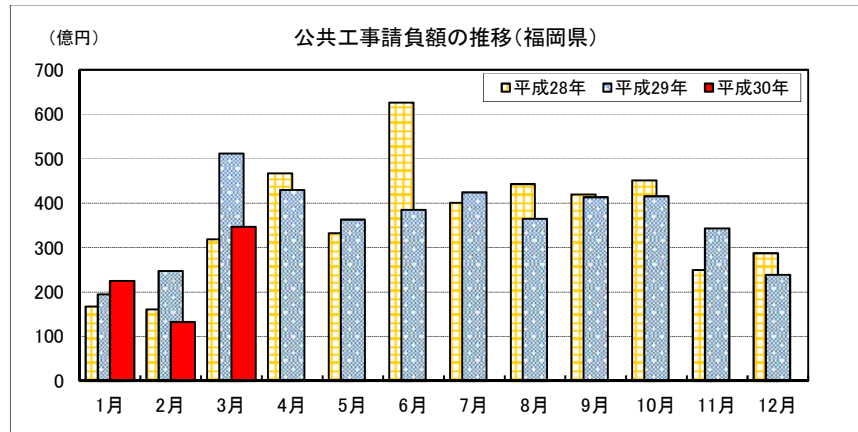
資料出所：国土交通省「建築着工統計調査」

貸家…建築主が賃貸する目的で建築するもの
分譲住宅…建て売り又は分譲の目的で建築するもの

(2) 公共工事請負額（公共投資関連）

（単位：百万円，％）

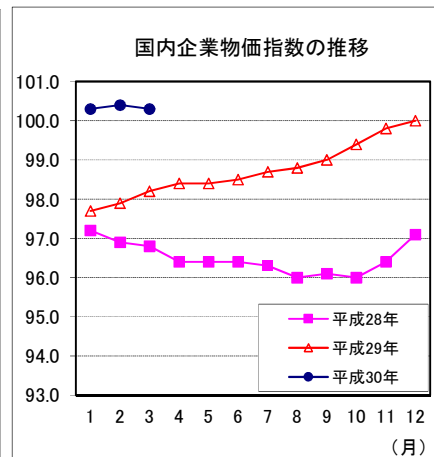
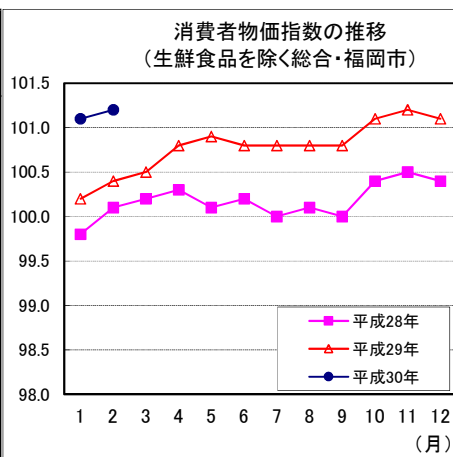
	請負額	前年 同月比		
平成29年 (2017)	3月	51,176	60.5	
	4月	42,973	▲ 7.9	
	5月	36,283	9.3	
	6月	38,471	▲ 38.6	
	7月	42,403	5.8	
	8月	36,485	▲ 17.6	
	9月	41,351	▲ 1.4	
	10月	41,536	▲ 7.9	
	11月	34,341	37.6	
	12月	23,854	▲ 17.1	
	平成30年 (2018)	1月	22,511	15.6
		2月	13,275	▲ 46.4
3月		34,633	▲ 32.3	



資料出所：西日本建設業保証株式会社

(3) 消費者物価指数（生鮮を除く総合・福岡市）・国内企業物価指数（物価関連）

		消費者 物価指数 (H27=100)	国内企業 物価指数 (H27=100)	
平成29年 (2017)	3月	100.5	98.2	
	4月	100.8	98.4	
	5月	100.9	98.4	
	6月	100.8	98.5	
	7月	100.8	98.7	
	8月	100.8	98.8	
	9月	100.8	99.0	
	10月	101.1	99.4	
	11月	101.2	99.8	
	12月	101.1	100.0	
	平成30年 (2018)	1月	101.1	100.3
		2月	101.2	100.4
3月		101.2	p 100.3	



資料出所：福岡県調査統計課「消費者物価指数」、日本銀行「企業物価指数」

※消費者物価指数は平成28年8月公表分より基準改定を行い、平成27年=100。

※国内企業物価指数は基準改定により平成29年1月公表分より、平成27年=100。※pは速報値。



参 考（平成30年4月23日現在で作成）

株式相場（日経平均株価）は、このところ21,800～22,100円台で推移している。

（日経平均株価 平成30年4月23日現在 22,088.04円）

（直近6か月（平成29年11月1日～平成30年4月23日）の最安値 平成30年3月23日 20,617.86円）

対米ドル円相場は、このところ106～107円台で推移している。

（対米ドル円相場 平成30年4月23日現在 107.90円）

長期金利は、このところ0.0%台で推移している。

（新発10年国債利回り 平成30年4月23日現在 0.055%）

原油価格は、上昇している。

原油価格（WTI） 平成30年4月23日現在 70.50ドル/バレル

（これまでの最高値 平成20年7月3日 145.29ドル/バレル）

（平成29年4月平均 51.12ドル/バレル）

原油価格（ドバイ） 平成30年4月23日現在 68.64ドル/バレル

（これまでの最高値 平成20年7月4日 140.60ドル/バレル）

（平成29年4月平均 52.43ドル/バレル）

米国株価 NYダウ 平成30年4月23日現在 24,448.69ドル

ナスダック総合指数 平成30年4月23日現在 7,128.60

（71年2月5日株価=100）

注）景気動向の判断に用いている主要経済指標については、指標毎に調査・集計時点（月）が異なるため、複数の資料を比較して利用される際には、ご注意ください。

本資料における前月比、前年同月比、前年比及び前期比は、それぞれ前月、前年同月等に対する増減比を表します。「▲」は、マイナスを表します。

県内経済の動向
－平成30年4月－
概要

福岡県企画・地域振興部調査統計課
電話:(092)651-1111 (内線:2780, 2784)
直通:(092)643-3190