

27 1

27 2 3

	<p style="text-align: center;"> * 11 4 5 11 0 8 12 9 1 ** 11 2 9 ** </p>

	11

目 次

企業部門

1
2
3
4	()
5
6
(7-1	(.....)
(7-2
(7-3
(8-1)
(8-2)
(8-3)
9
(10)
(11)
(12)
(13)

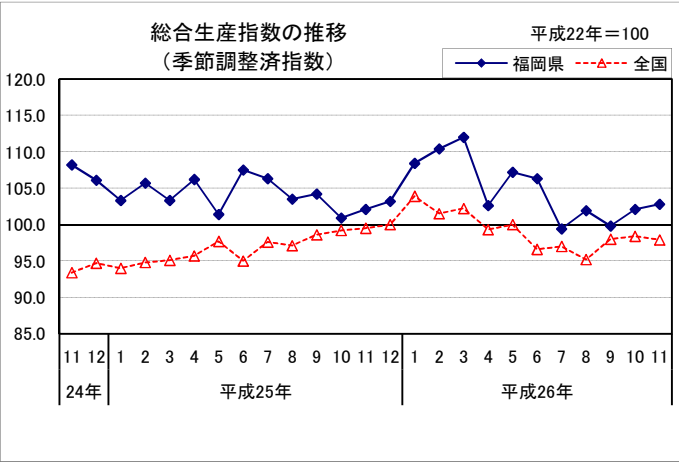
家計部門

1
2
3
4
5
6
7
8
9
(10)
(11)
(12)

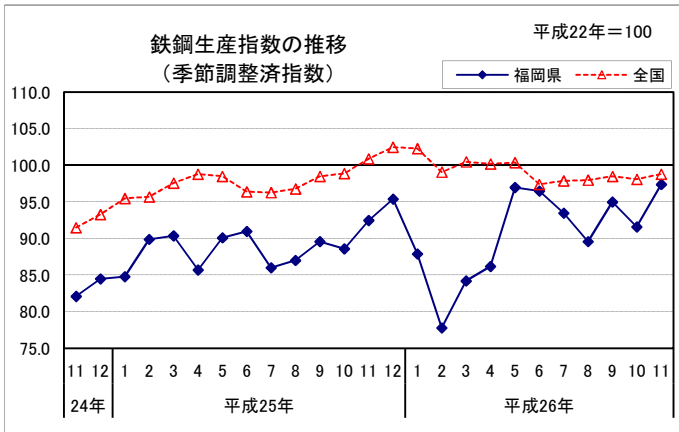
その他関係指標

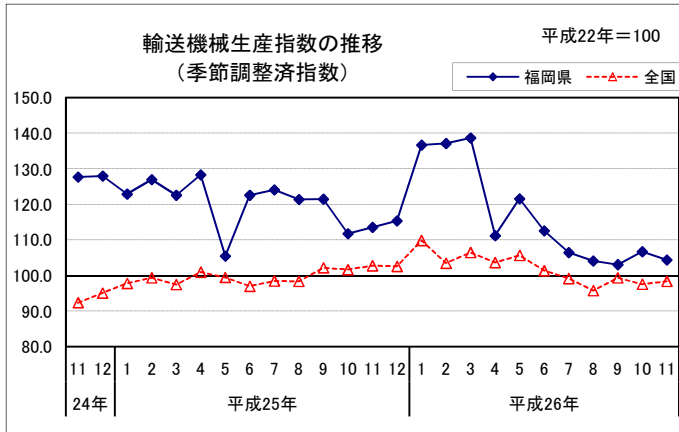
1
2
3
4
5
6

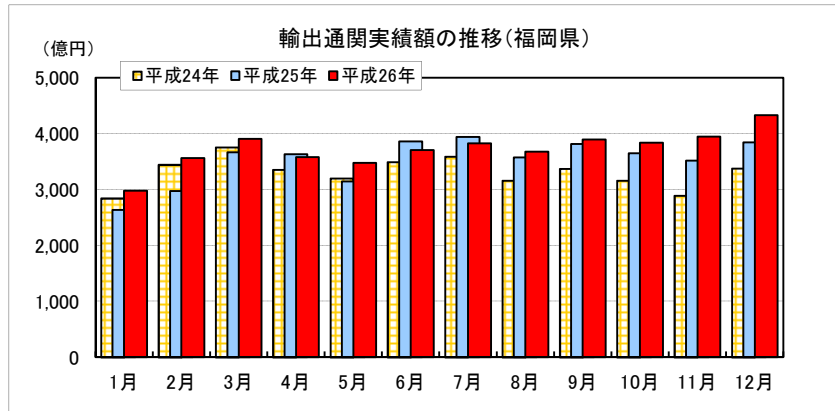




注) 平成25年以降の指数は年間補正前の数値。
(以下、生産関連(6)まで同様)

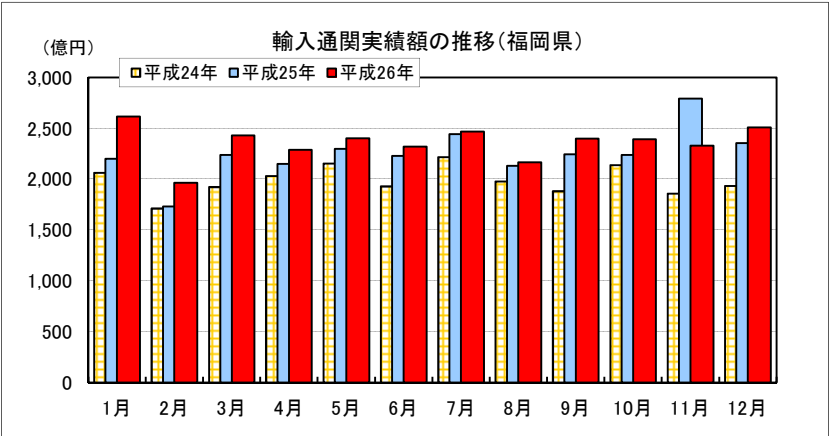






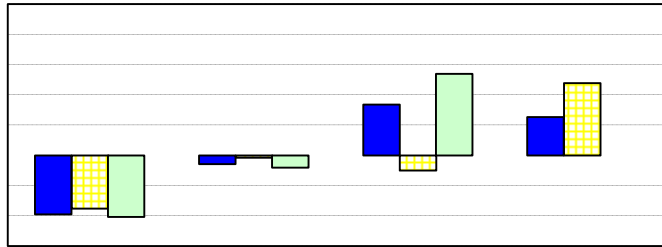
平成24年計 3兆9624億円 (前年比+2.0%)
平成25年計 4兆2248億円 (前年比+6.6%)
平成26年計 4兆4721億円 (前年比+5.9%)

		電気機器		自動車等	一般機械	鉄鋼	精密機器類
			半導体等電子部品				



平成24年計 2兆3818億円 (前年比+6.9%)
 平成25年計 2兆7044億円 (前年比+13.5%)
 平成26年計 2兆8272億円 (前年比+4.5%)

		電気機器		食料品及び動物	一般機械	液化天然ガス	石炭
			半導体等電子部品				



資料出所: 日本銀行福岡支店

九州・沖縄「企業短期経済観測調査」

回答期間: 平成26年11月12日～同年12月12日

対象企業: 九州(含む沖縄)内の企業 1,076社

※平成25年度以前は実績、平成26年度は計画

(10) 企業景況判断(企業景況関連)

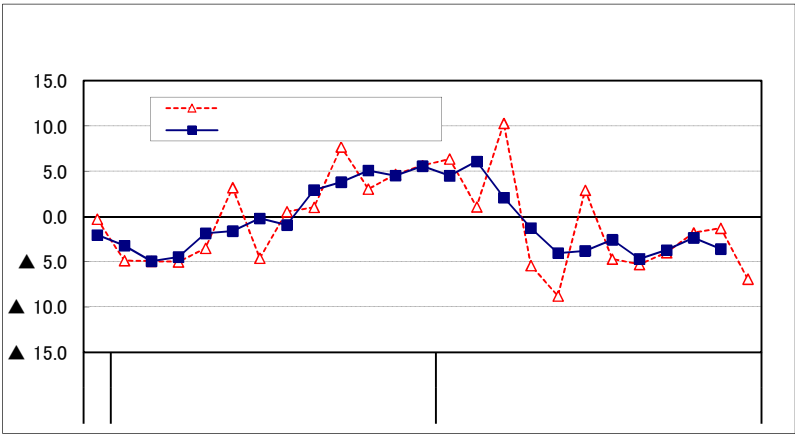
(「良い」-「悪い」、単位: 回答社数構成比%ポイント)

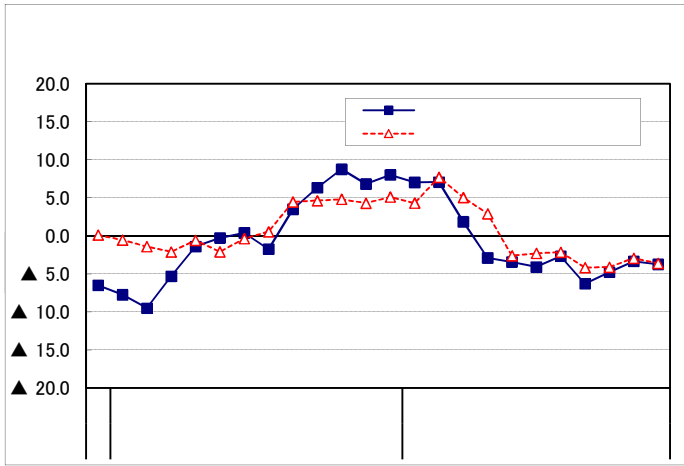
平成25年 (2013)	実績	▲ 2	▲ 12	3
		2	▲ 2	4
		7	0	11
平成26年 (2014)				
	最近			
平成27年	予測			

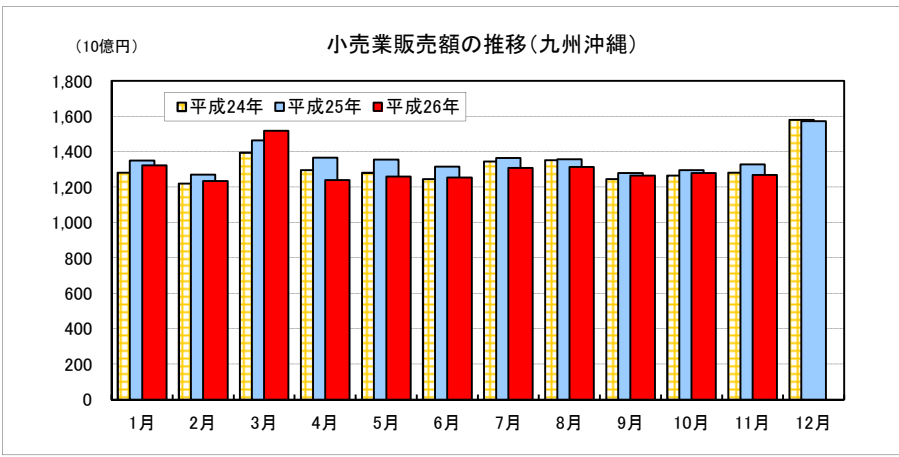
資料出所: 日本銀行福岡支店

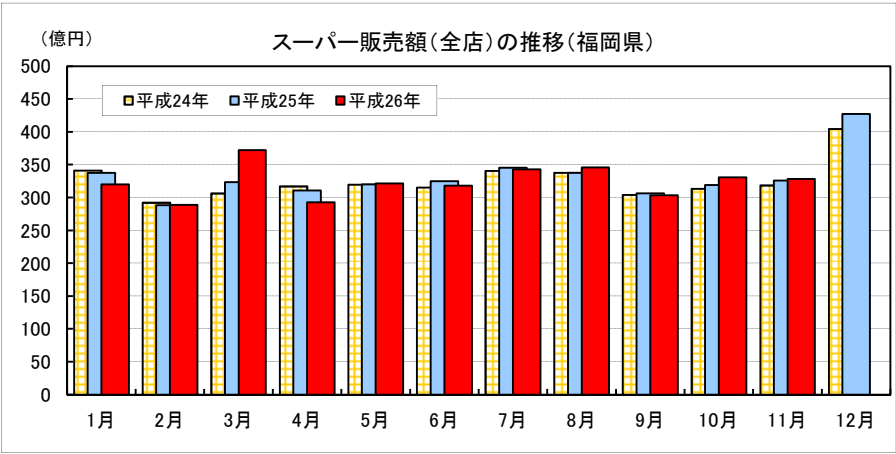
九州・沖縄「企業短期経済観測調査」

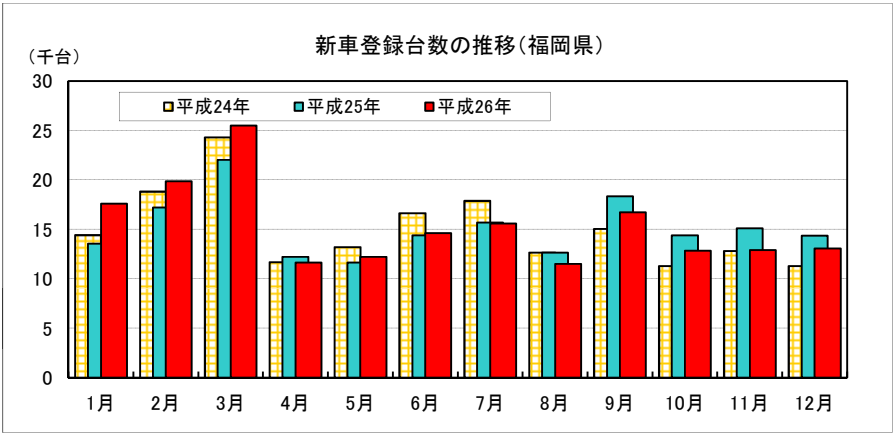
□

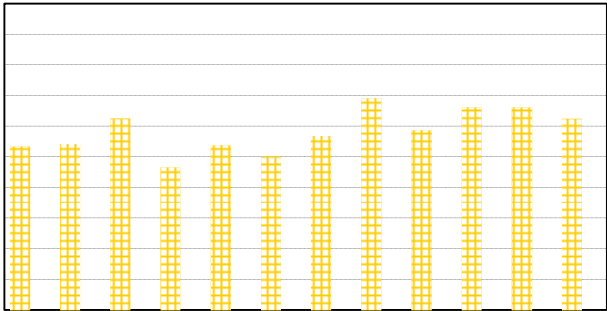


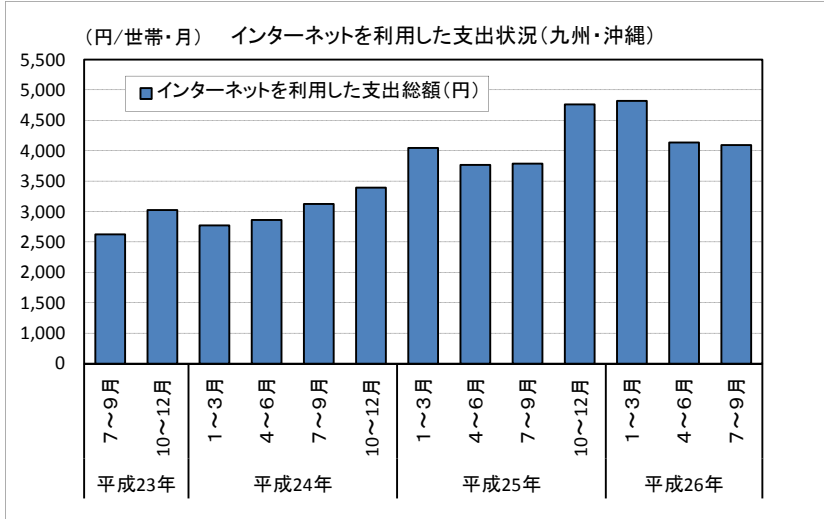


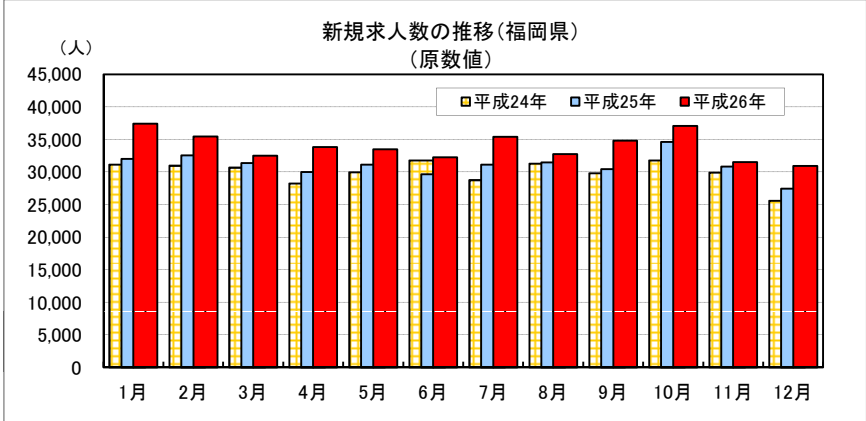




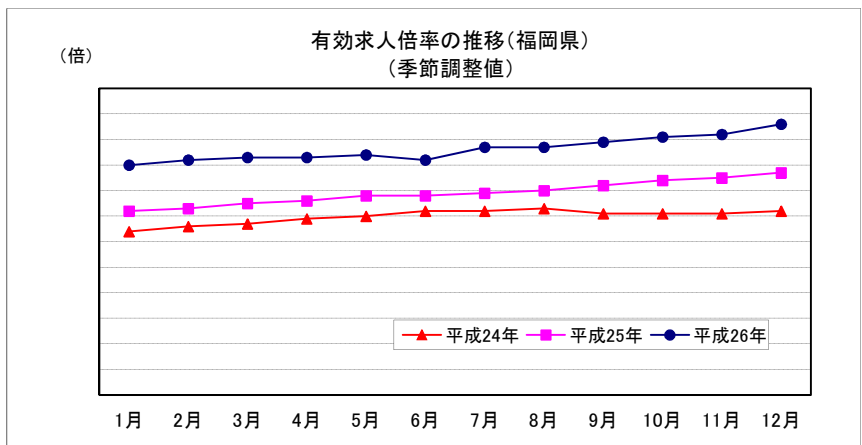


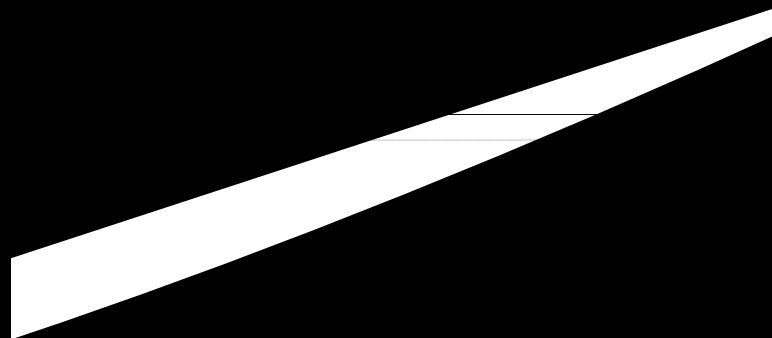




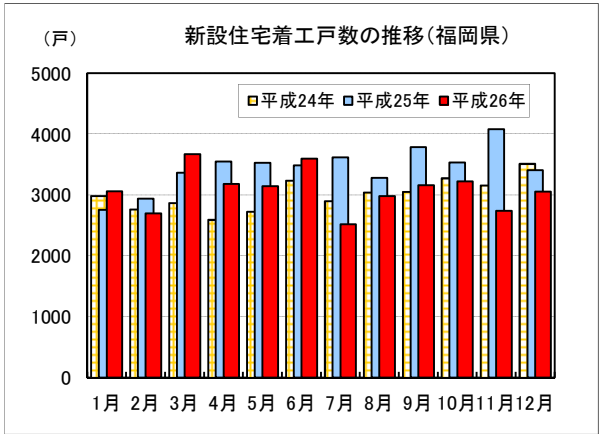


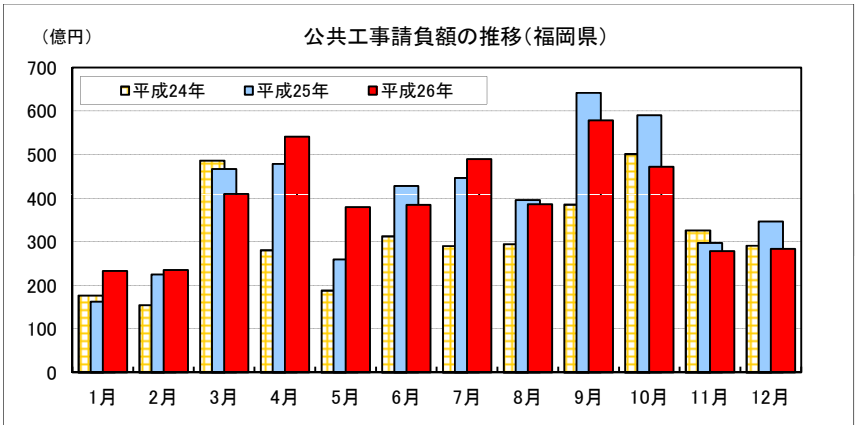
産業別の前年同月比較(平成26年12月)
 増加産業: 金融業・保険業、学術研究・専門技術サービス、宿泊業・飲食業、卸売・小売業、運輸業・郵便業、医療・福祉、生活関連サービス・娯楽業、情報通信業、建設業、不動産業・物品賃貸業、サービス業(他に分類されないもの)、製造業

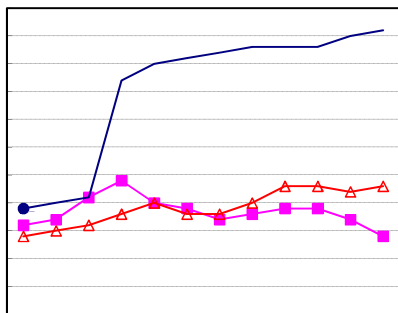




--







※pは速報値

27 1 28

17,000 17,700

27 1 28 17,795.73

26 8 27 1 26 10 17 14,532.51

117 118

27 1 28 118.13

0.2 0.3

10 27 1 28 0.290

27 1 28 44.45

20 7 3 145.29

26 1 95.01

27 1 28 44.60

20 7 4 140.60

26 1 103.67

27 1 28 17,191.37

27 1 28 4,637.99

71 2 5 =100

注) 景気動向の判断に用いている主要経済指標については、指標毎に調査・集計時点(月)が異なるため、複数の資料を比較して利用される際には、ご注意ください。

本資料における前月比、前年同月比、前年比及び前期比は、それぞれ前月、前年同月等に対する増減比を表す。「▲」は、マイナスを表す。

県内経済の動向
－ 平成27年1月 －
概要

福岡県企画・地域振興部調査統計課
電話: (092) 651-1111 (内線: 2780, 2784)
直通: (092) 643-3190

※この資料の詳細内容につきましては、「ふくおかデータウェブ」の中の「県内経済の動向」に掲載しています。

「ふくおかデータウェブ」のURL <http://www.pref.fukuoka.lg.jp/dataweb/>