



生産

2 鉱工業出荷指数（総合）（2014年2月）

（1）前月比：4か月連続のプラス

（2）業種別の前月比（寄与度順）

プラス：食料品・たばこ工業、輸送機械工業、化学工業

マイナス：鉄鋼業

（平成22年=100）

		指数	前月比
平成25年 (2013)	2月	106.8	3.6
	3月	103.5	3.1
	4月	108.0	4.3
	5月	102.4	5.2
	6月	108.5	6.0
	7月	110.2	1.6
	8月	105.1	4.6
	9月	106.7	1.5
	10月	100.2	6.1
	11月	102.5	2.3
	12月	106.4	3.8
	平成26年 (2014)	1月	109.3
	2月	112.9	3.3

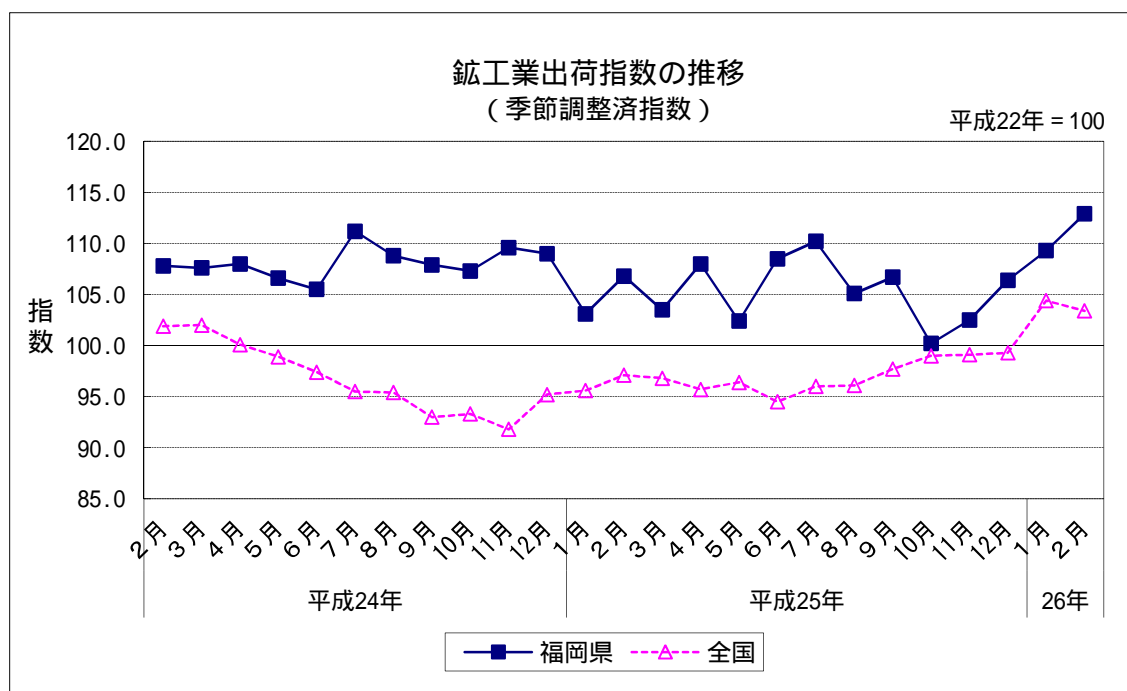
（平成22年=100）

		指数	前期比
平成24年 (2012)	1～3月	108.5	1.4
	4～6月	106.7	1.7
	7～9月	109.3	2.4
	10～12月	108.6	0.6
平成25年 (2013)	1～3月	104.5	3.8
	4～6月	106.3	1.7
	7～9月	107.3	0.9
	10～12月	103.0	4.0

（平成22年=100）

	指数	前年比
平成23年(2011)	102.8	2.8
平成24年(2012)	108.6	5.6
平成25年(2013)	105.2	3.1

資 出所： 岡山調査統計課「鉱工業指数」



生産

3 鋳工業在庫指数（総合）（2014年2月）

（1）前月比：2か月連続のマイナス

（2）業種別の前月比（寄与度順）

プラス：化学工業、輸送機械工業

マイナス：鉄鋼業、食料品・たばこ工業

（平成22年=100）

		指数	前月比
平成25年 (2013)	2月	132.4	12.8
	3月	132.3	0.1
	4月	135.0	2.0
	5月	124.8	7.6
	6月	130.2	4.3
	7月	136.6	4.9
	8月	141.9	3.9
	9月	149.6	5.4
	10月	152.5	1.9
	11月	153.7	0.8
	12月	158.4	3.1
	平成26年 (2014)	1月	142.2
2月		135.9	4.4

（平成22年=100）

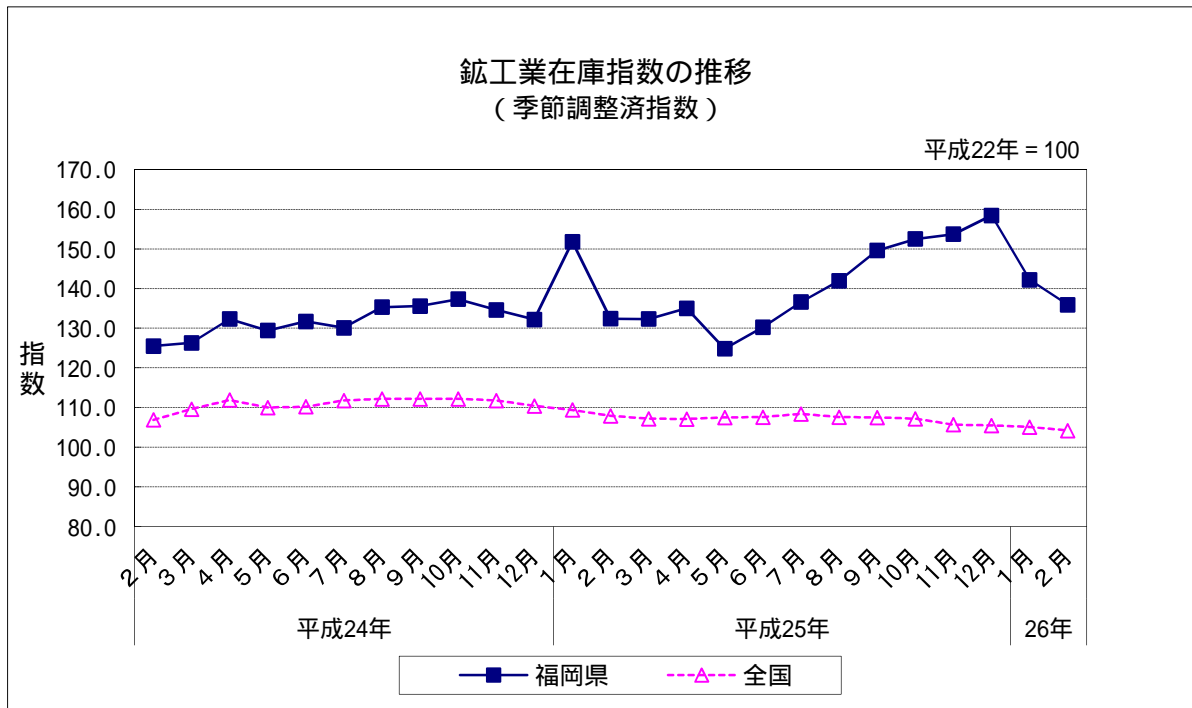
		指数	前期比
平成24年 (2012)	1～3月	126.3	3.5
	4～6月	131.7	4.3
	7～9月	135.6	3.0
	10～12月	132.2	2.5
平成25年 (2013)	1～3月	132.3	0.1
	4～6月	130.2	1.6
	7～9月	149.6	14.9
	10～12月	158.4	5.9

（平成22年=100）

	指数	前年比
平成23年(2011)	120.8	9.8
平成24年(2012)	130.6	8.1
平成25年(2013)	156.5	19.8

資 出所： 岡山調査統計課「鋳工業指数」

※四 期・準の数値は期 値。



生 産

(平成22年=100)

		指数	前月比
平成25年 (2013)	2月	92.7	9.7
	3月	93.5	0.9
	4月	82.6	11.7
	5月	91.6	10.9
	6月	92.6	1.1
	7月	84.8	8.4
	8月	86.4	1.9
	9月	89.7	3.8
	10月	87.2	2.8
	11月	91.0	4.4
	12月	95.0	4.4
	平成26年 (2014)	1月	87.7
	2月	80.3	8.4

(平成22年=100)

		指数	前期比
平成24年 (2012)	1～3月	96.5	2.4
	4～6月	92.9	3.7
	7～9月	91.0	2.0
	10～12月	84.1	7.6
平成25年 (2013)	1～3月	90.2	7.3
	4～6月	88.9	1.4
	7～9月	87.0	2.1
	10～12月	91.1	4.7

(平成22年=100)

	指数	前年比
平成23年(2011)	96.8	3.2
平成24年(2012)	91.0	6.0
平成25年(2013)	89.1	2.1

資 出 所： 岡県調査統計課「鉦工業指数」

生産

5 輸送機械工業（2014年2月）

（1）前月比：4か月連続のプラス

プラスに寄与した主な品目：四輪自動車 等

（平成22年=100）

		指数	前月比
平成25年 (2013)	2月	127.5	6.0
	3月	120.6	5.4
	4月	130.5	8.2
	5月	102.8	21.2
	6月	126.1	22.7
	7月	126.4	0.2
	8月	124.0	1.9
	9月	123.1	0.7
	10月	109.4	11.1
	11月	111.4	1.8
	12月	115.3	3.5
	平成26年 (2014)	1月	133.6
	2月	137.6	3.0

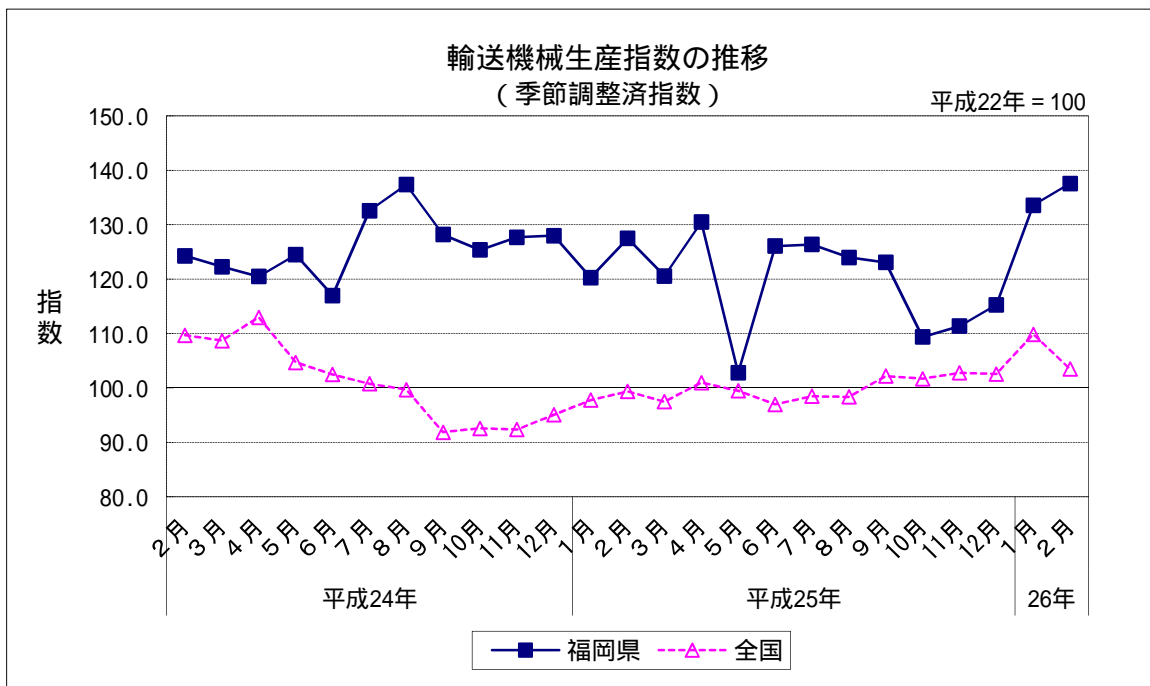
（平成22年=100）

		指数	前期比
平成24年 (2012)	1～3月	125.2	5.0
	4～6月	120.7	3.6
	7～9月	132.7	9.9
	10～12月	127.0	4.3
平成25年 (2013)	1～3月	122.8	3.3
	4～6月	119.8	2.4
	7～9月	124.5	3.9
	10～12月	112.0	10.0

（平成22年=100）

	指数	前年比
平成23年(2011)	109.7	9.7
平成24年(2012)	126.7	15.5
平成25年(2013)	119.7	5.5

資 出所： 岡山調査統計課「鉱工業指数」



生産

6 四輪自動車生産台数(九州)(2014年2月)

(1) 前準同月 : 2か月 続のプラス

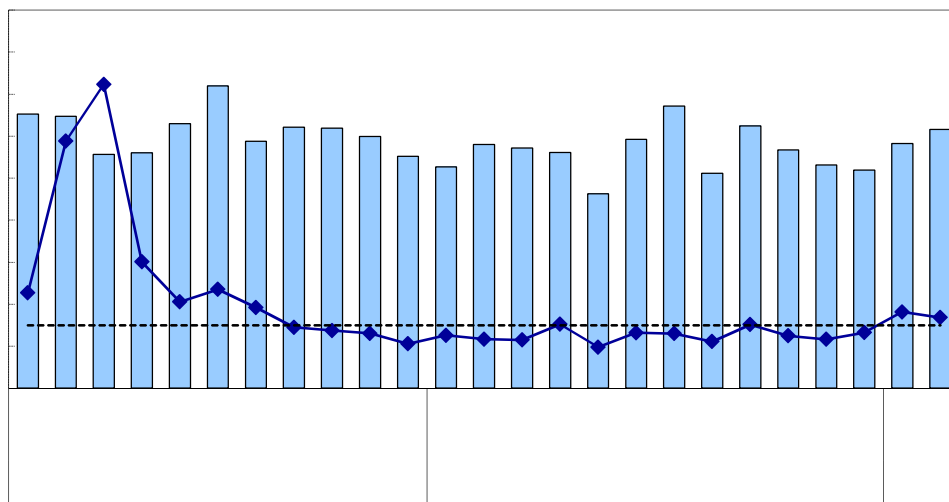
		台数	前年同月比
平成25年 (2013)	2月	116,080	11.1
	3月	114,380	11.7
	4月	112,152	0.7
	5月	92,513	17.4
	6月	118,462	5.9
	7月	134,304	6.7
	8月	102,345	12.9
	9月	124,844	0.5
	10月	113,372	8.4
	11月	106,342	11.2
	12月	103,834	5.9
	平成26年 (2014)	1月	r 116,424
	2月	p 123,149	6.1

		台数	前年同期比
平成24年 (2012)	1~3月	374,528	52.5
	4~6月	349,280	59.5
	7~9月	385,601	12.9
	10~12月	353,891	8.4
	1~3月	335,743	10.4
平成25年 (2013)	4~6月	323,127	7.5
	7~9月	361,493	6.3
	10~12月	r 323,548	8.6

	台数	前年比
平成23年(2011)	1,192,637	4.6
平成24年(2012)	1,463,300	22.7
平成25年(2013)	r 1,343,911	8.2

資 出所：九州経済産業局

※ pは速 値、rは確 値・準間 正值。





生産

8 食料品・たばこ工業（2014年2月）

（1）前月比：2か月連続のプラス

プラスに寄与した主な品目：ビール、固形カレー 等

（平成22年=100）

		指数	前月比
平成25年 (2013)	2月	101.1	0.2
	3月	98.6	2.5
	4月	95.4	3.2
	5月	98.3	3.0
	6月	98.4	0.1
	7月	99.9	1.5
	8月	96.6	3.3
	9月	92.9	3.8
	10月	98.7	6.2
	11月	90.3	8.5
	12月	89.4	1.0
	平成26年 (2014)	1月	90.5
	2月	94.9	4.9

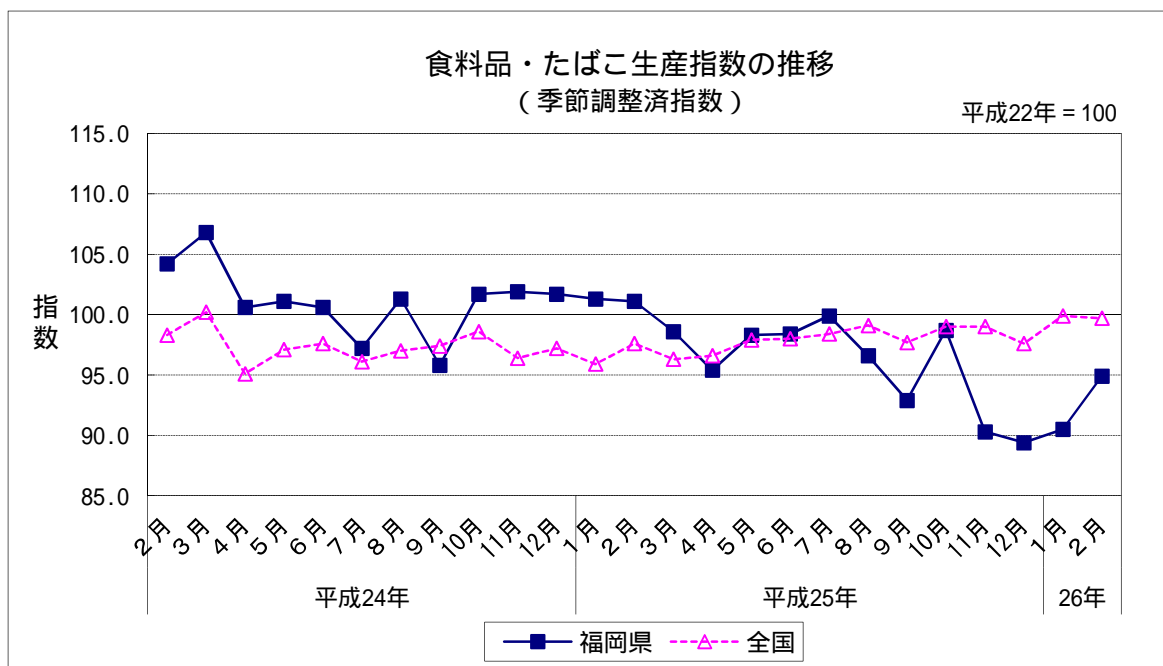
（平成22年=100）

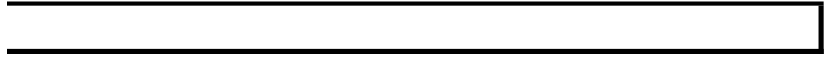
		指数	前期比
平成24年 (2012)	1～3月	103.5	3.2
	4～6月	100.8	2.6
	7～9月	98.1	2.7
	10～12月	101.8	3.8
平成25年 (2013)	1～3月	100.3	1.5
	4～6月	97.4	2.9
	7～9月	96.5	0.9
	10～12月	92.8	3.8

（平成22年=100）

	指数	前年比
平成23年(2011)	98.3	1.7
平成24年(2012)	101.2	3.0
平成25年(2013)	96.6	4.5

資 出所： 岡山調査統計課「鉱工業指数」





生産

10 所定外労働時間（製造業）（2014年2月）

（1）前準同月：12か月 続のプラス

（成22準=100）

	所定外労働時間	指数	前年同月比
平成25年 (2013)	2月	15.3	95.6
	3月	15.8	98.8
	4月	16.0	100.0
	5月	14.8	92.5
	6月	16.0	100.0
	7月	16.7	104.4
	8月	16.5	103.1
	9月	16.6	103.8
	10月	16.7	104.4
	11月	17.2	107.5
	12月	18.9	118.1
	平成26年 (2014)	1月	17.6
2月		19.1	119.4

	所定外労働時間	前年比
平成23年(2011)	15.5	1.2
平成24年(2012)	15.1	7.0
平成25年(2013)	16.2	7.4

資 出所：

岡山調査統計課「月勤 統計調査地 調査」

対 象：製造業、30人以上の事業所

※前準同月、前準 はそれぞれの指数 による。

※指数は、基準準を更新し、成22準を100と
している。

