

設備投資

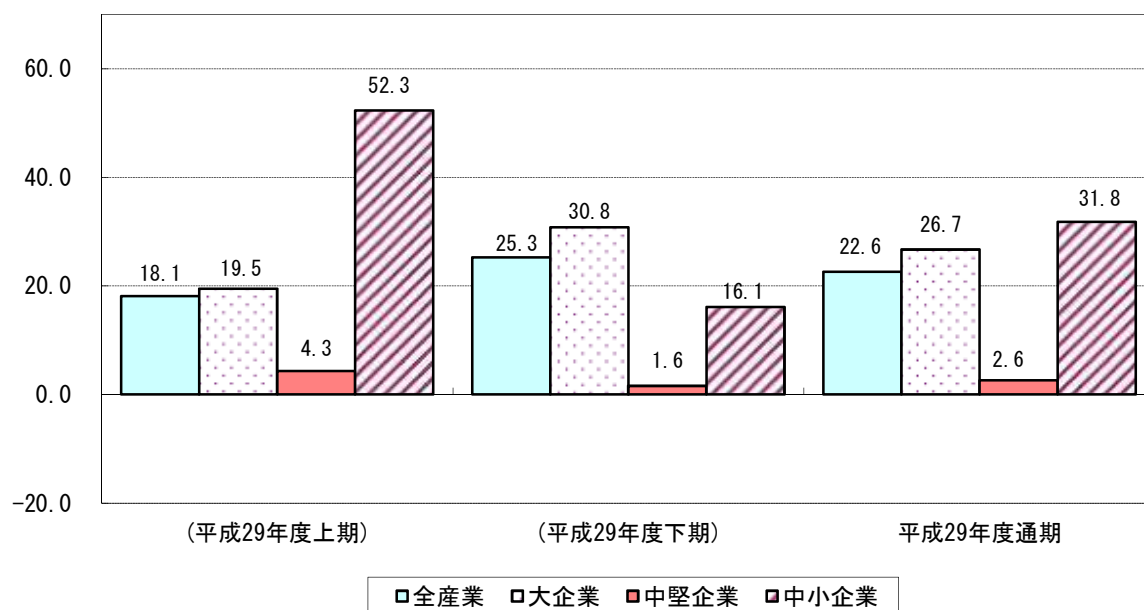
1 『法人企業景気予測調査』（財務省福岡財務支局調査結果）

（本社ベース）

（対前年同期比、%：金額データ）

法人企業景気予測調査	全産業	業種別		規模別		
		製造業	非製造業	大企業	中堅企業	中小企業
（平成29年度上期）	18.1	22.8	15.9	19.5	4.3	52.3
（平成29年度下期）	25.3	41.1	17.2	30.8	1.6	16.1
平成29年度通期	22.6	34.6	16.7	26.7	2.6	31.8

北部九州地方の設備投資額の推移（規模別）
（前年同期比）



設備投資

2 建築着工（居住専用住宅等除く）（2017年12月）

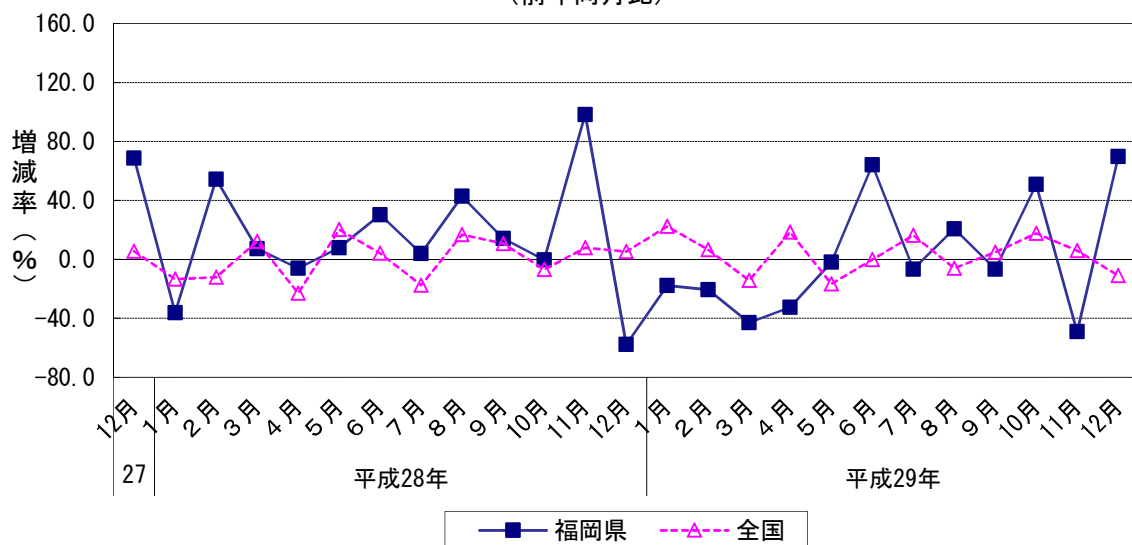
		着工床面積	前年同月比	着工予定額	前年同月比
平成28年	12月	111,252	▲ 57.9	18,844	▲ 48.6
	1月	101,685	▲ 17.8	20,380	26.3
平成29年 (2017)	2月	209,471	▲ 20.7	39,358	▲ 15.8
	3月	92,106	▲ 43.1	19,665	▲ 48.8
	4月	123,125	▲ 32.5	19,852	▲ 33.2
	5月	188,405	▲ 2.0	34,155	3.0
	6月	280,844	64.1	48,097	73.1
	7月	140,730	▲ 6.7	23,866	▲ 14.6
	8月	237,448	20.6	43,542	37.9
	9月	146,000	▲ 6.8	32,339	▲ 15.4
	10月	274,283	50.8	54,920	43.0
	11月	111,292	▲ 49.2	24,391	▲ 54.4
	12月	188,829	69.7	34,347	82.3

資料：国土交通省「建築着工統計調査」
 着工床面積単位：㎡
 着工予定額単位：百万円
 ※全建築物計から、居住専用住宅、
 居住専用準住宅、居住産業併用建築物
 及び農林水産業用建築物を除いたもの
 である。

		着工床面積	前年同期比	着工予定額	前年同期比
平成28年 (2016)	1～3月	549,720	6.5	101,327	▲ 2.8
	4～6月	545,844	8.3	90,689	1.2
	7～9月	504,504	20.0	97,738	35.1
	10～12月	512,340	▲ 8.2	110,746	25.7
平成29年 (2017)	1～3月	403,262	▲ 26.6	79,403	▲ 21.6
	4～6月	592,374	8.5	102,104	12.6
	7～9月	524,178	3.9	99,747	2.1
	10～12月	574,404	12.1	113,657	2.6

	着工床面積	前年比	着工予定額	前年比
平成27年(2015)	1,998,536	3.2	354,297	3.6
平成28年(2016)	2,112,408	5.7	400,501	13.0
平成29年(2017)	2,094,218	▲ 0.9	394,911	▲ 1.4

建築着工床面積の推移
(前年同月比)



設備投資

3 九州・沖縄『企業短期経済観測調査』（日本銀行福岡支店調査結果）（平成29年12月）

（対前年同期比、%：金額データ）

企業短期経済観測調査	全産業	業種別		業種別		
		製造業	非製造業	大企業	中堅企業	中小企業
（平成28年度上期）	▲ 16.3	▲ 37.8	4.4	—	—	—
（平成28年度下期）	▲ 18.0	▲ 32.4	▲ 9.0	—	—	—
平成28年度通期	▲ 17.3	▲ 34.9	▲ 4.0	▲ 22.3	6.1	3.9
（平成29年度上期）	16.9	28.3	10.4	—	—	—
（平成29年度下期）	15.7	31.5	8.2	—	—	—
平成29年度通期	16.2	30.0	9.1	17.2	10.9	15.1

注) 1)回答期間:11月14日～12月14日

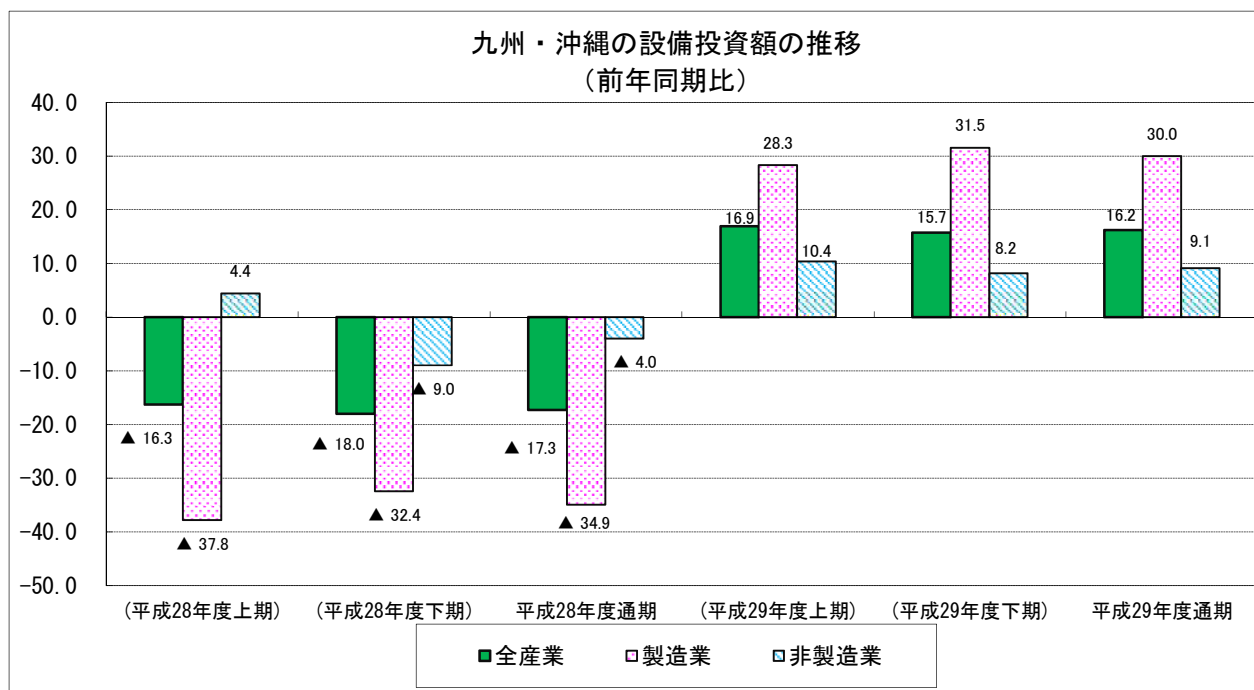
2)対象企業:九州・沖縄の企業 1,112社

3)含む土地投資額

4)ソフトウェア投資額・研究開発投資額は含まない。

5)平成29年6月短観より、企業規模別の上期・下期別の前年比の掲載取り止め。

	対象	回答	回答率
製造業	379	378	99.7%
非製造業	733	731	99.7%
全産業	1,112	1,109	99.7%



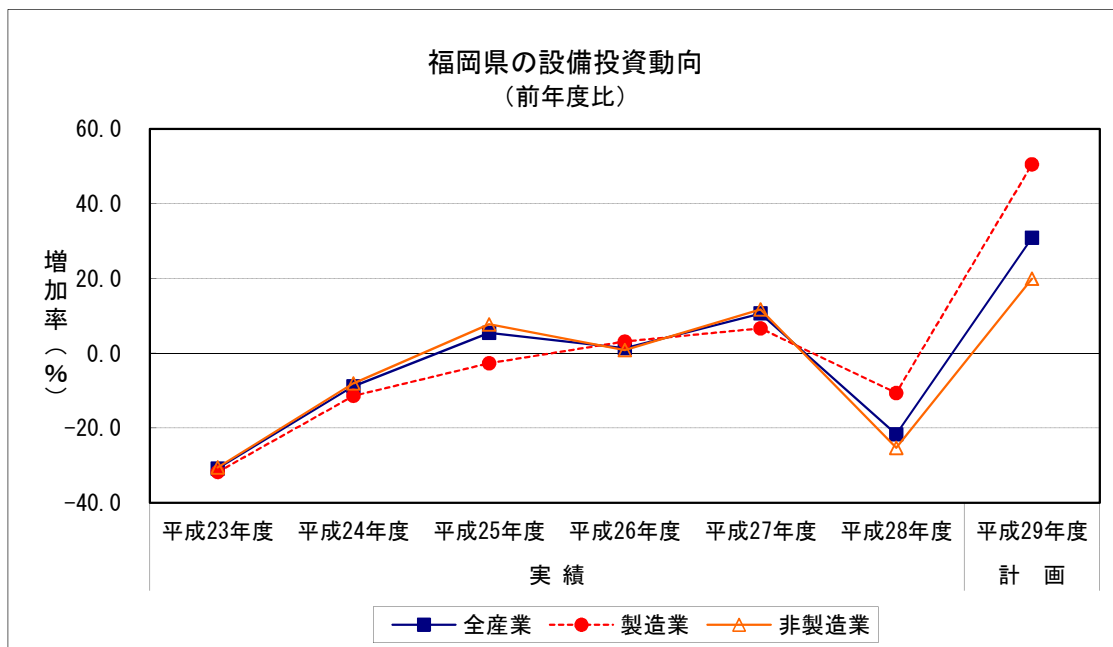
設備投資

4 『九州地域設備投資計画調査』（日本政策投資銀行調査結果）

福岡県の設備投資動向

(単位：%)

	平成23年度 実績	平成24年度 実績	平成25年度 実績	平成26年度 実績	平成27年度 実績	平成28年度 実績	平成29年度 計画
全産業	▲ 30.9	▲ 8.9	5.4	1.3	10.6	▲ 21.7	30.8
製造業	▲ 31.8	▲ 11.4	▲ 2.7	3.1	6.6	▲ 10.7	50.5
非製造業	▲ 30.6	▲ 8.1	7.7	0.8	11.7	▲ 25.3	19.9



(参考) 九州の設備投資動向

(単位：%)

	平成23年度 実績	平成24年度 実績	平成25年度 実績	平成26年度 実績	平成27年度 実績	平成28年度 実績	平成29年度 計画
全産業	▲ 20.0	▲ 15.6	19.6	3.4	6.6	▲ 4.2	25.2
製造業	▲ 20.5	▲ 20.3	▲ 4.9	20.8	0.4	▲ 8.6	37.5
非製造業	▲ 19.7	▲ 13.0	31.8	▲ 2.9	9.5	▲ 2.2	12.6