

生産

1 鉱工業生産指数（総合）（2018年4月）

（平成22年=100）

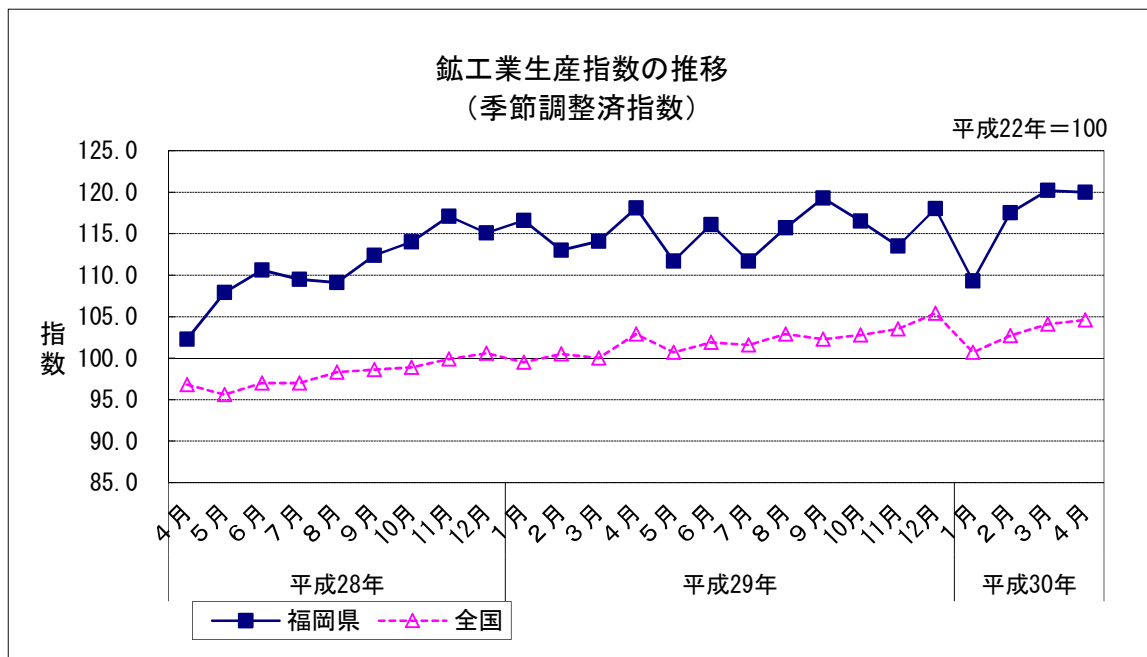
	指数	前月比		
平成29年 (2017)	4月	118.1	3.5	
	5月	111.7	▲ 5.4	
	6月	116.1	3.9	
	7月	111.7	▲ 3.8	
	8月	115.7	3.6	
	9月	119.3	3.1	
	10月	116.5	▲ 2.3	
	11月	113.5	▲ 2.6	
	12月	118.0	4.0	
	平成30年 (2018)	1月	109.3	▲ 7.4
		2月	117.5	7.5
		3月	120.2	2.3
4月		120.0	▲ 0.2	

（平成22年=100）

	指数	前期比	
平成28年 (2016)	4～6月	106.9	1.3
	7～9月	110.3	3.2
	10～12月	115.4	4.6
平成29年 (2017)	1～3月	114.6	▲ 0.7
	4～6月	115.3	0.6
	7～9月	115.6	0.3
平成30年	10～12月	116.0	0.3
平成30年	1～3月	115.7	▲ 0.3

（平成22年=100）

	指数	前年比
平成27年(2015)	109.2	4.4
平成28年(2016)	109.8	0.5
平成29年(2017)	115.0	4.7



生産

2 鉱工業出荷指数（総合）（2018年4月）

(平成22年=100)

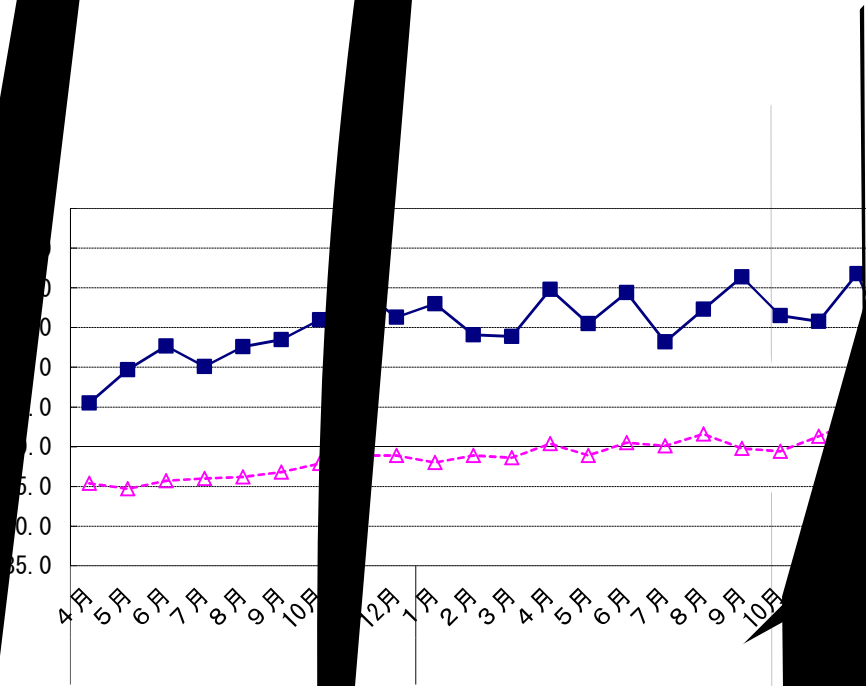
	指数	前月比
平成29年 (2017)	4月	119.8 ▲ 5.2
	5月	115.5 ▲ 3.6
	6月	119.4 ▲ 3.4
	7月	113.2 ▲ 5.2
	8月	117.3 ▲ 3.6
	9月	121.4 ▲ 3.5
	10月	116.5 ▲ 4.0
	11月	115.8 ▲ 0.7
	12月	121.8 ▲ 5.1
	平成30年 (2018)	1月
2月	120.4 ▲ 8.8	
3月	121.0 ▲ 0.4	
4月	124.4 ▲ 2.8	

(平成22年=100)

	指数	前期比
平成28年 (2016)	4～6月	109.3 ▲ 2.2
	7～9月	112.1 ▲ 2.6
	10～12月	117.4 ▲ 4.7
平成29年 (2017)	1～3月	115.3 ▲ 1.8
	4～6月	118.2 ▲ 2.4
	7～9月	117.3 ▲ 0.9
平成30年	10～12月	118.0 ▲ 0.7
平成30年	1～3月	117.3 ▲ 0.3

(平成22年=100)

	指数	前年
平成27年(2015)	110.1	
平成28年(2016)	111.7	
平成29年(2017)	116.8	



生産

3 鉱工業在庫指数（総合）（2018年4月）

（平成22年=100）

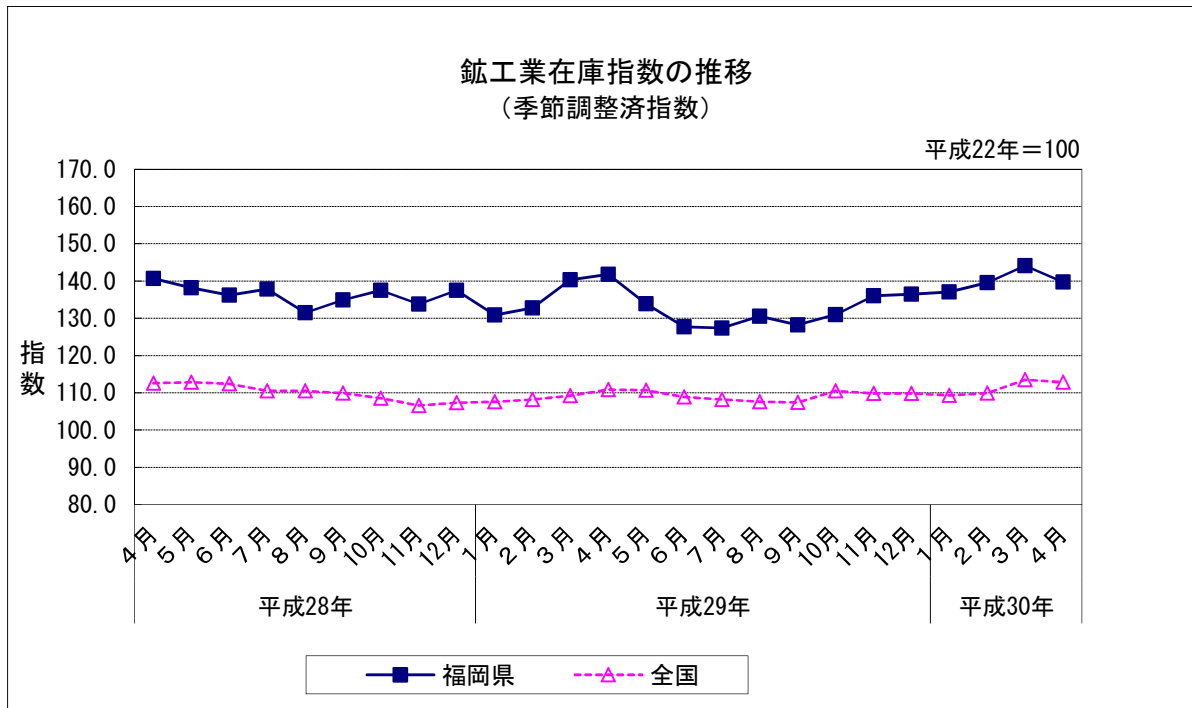
		指数	前月比	
平成29年 (2017)	4月	141.8	1.1	
	5月	133.9	▲ 5.6	
	6月	127.7	▲ 4.6	
	7月	127.4	▲ 0.2	
	8月	130.5	2.4	
	9月	128.2	▲ 1.8	
	10月	131.0	2.2	
	11月	136.0	3.8	
	12月	136.5	0.4	
	平成30年 (2018)	1月	137.1	0.4
		2月	139.6	1.8
		3月	144.1	3.2
4月		139.7	▲ 3.1	

（平成22年=100）

		指数	前期比
平成28年 (2016)	4～6月	136.2	▲ 5.0
	7～9月	134.9	▲ 1.0
	10～12月	137.5	1.9
平成29年 (2017)	1～3月	140.3	2.0
	4～6月	127.7	▲ 9.0
	7～9月	128.2	0.4
平成30年	10～12月	136.5	6.5
平成30年	1～3月	144.1	5.6

（平成22年=100）

	指数	前年比
平成27年(2015)	138.9	3.3
平成28年(2016)	134.2	▲ 3.4
平成29年(2017)	133.2	▲ 0.7



生産

4 鉄鋼業（2018年4月）

(平成22年=100)

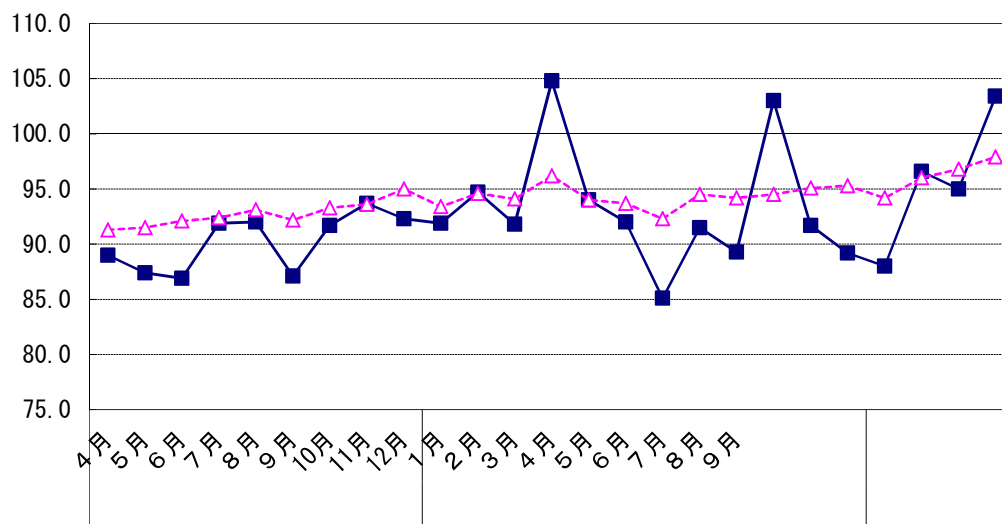
		指数	前月比	
平成29年 (2017)	4月	104.8	▲ 14.2	
	5月	94.0	▲ 10.3	
	6月	92.0	▲ 2.1	
	7月	85.1	▲ 7.5	
	8月	91.5	7.5	
	9月	89.3	▲ 2.4	
	10月	103.0	15.3	
	11月	91.7	▲ 11.0	
	12月	89.2	▲ 2.7	
	平成30年 (2018)	1月	88.0	▲ 1.3
		2月	96.6	9.8
		3月	95.0	▲ 1.7
4月		103.4	8.8	

(平成22年=100)

		指数	前期比
平成28年 (2016)	4～6月	87.8	▲ 2.3
	7～9月	90.3	2.8
	10～12月	92.6	2.5
平成29年 (2017)	1～3月	92.8	0.2
	4～6月	96.9	4.4
	7～9月	88.6	▲ 8.6
平成30年	1～3月	93.2	▲ 1.5

(平成22年=100)

	指数	前年比
平成27年(2015)	92.1	1.2
平成28年(2016)	90.0	▲ 2.3
平成29年(2017)	93.3	3.7



月
月
月

5月	119.4	
6月	119.0	▲ 0.3
9月	135.7	▲ 13.7
2月		▲ 1.8
3月	141.4	▲ 5.6
(平成22年=100)		
前年比		
6.8		
6)	7.7	▲ 0.8
7)	7.7	▲ 0.6



生産

6 輸送機械工業（2018年4月）

（平成22年=100）

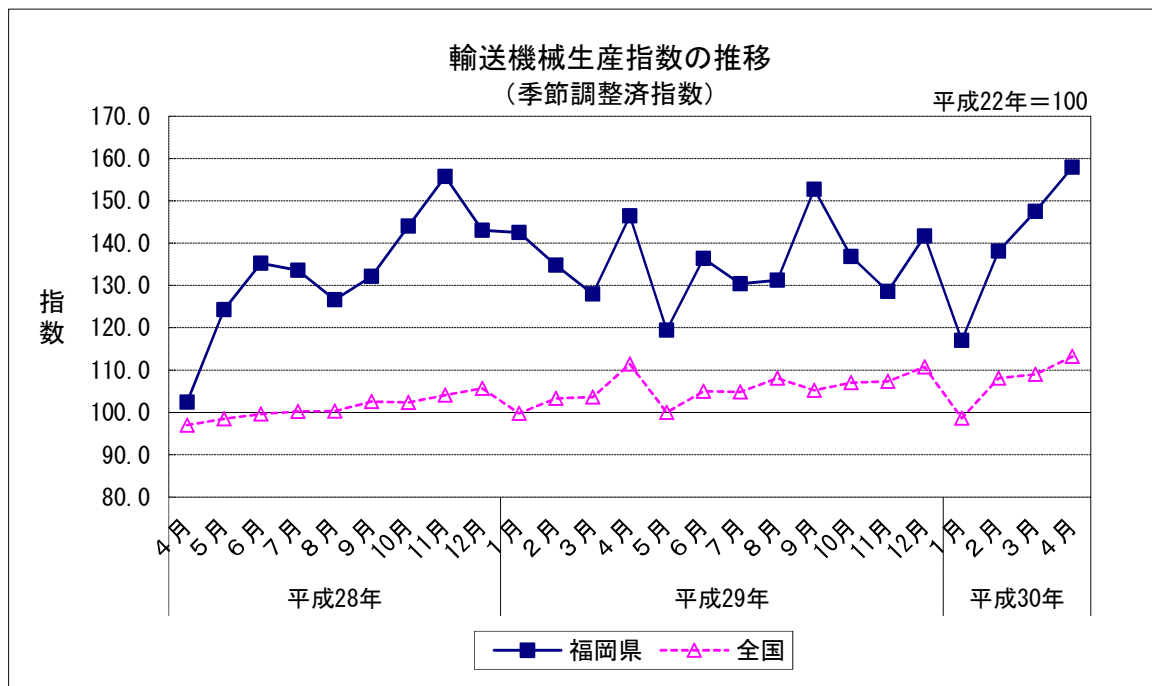
		指数	前月比	
平成29年 (2017)	4月	146.4	14.4	
	5月	119.4	▲ 18.4	
	6月	136.4	14.2	
	7月	130.4	▲ 4.4	
	8月	131.2	0.6	
	9月	152.7	16.4	
	10月	136.8	▲ 10.4	
	11月	128.6	▲ 6.0	
	12月	141.7	10.2	
	平成30年 (2018)	1月	117.0	▲ 17.4
		2月	138.1	18.0
		3月	147.5	6.8
4月		157.9	7.1	

（平成22年=100）

		指数	前期比
平成28年 (2016)	4～6月	120.6	3.0
	7～9月	130.8	8.5
	10～12月	147.6	12.8
平成29年 (2017)	1～3月	135.1	▲ 8.5
	4～6月	134.1	▲ 0.7
	7～9月	138.1	3.0
平成30年	1～3月	134.2	▲ 1.7

（平成22年=100）

	指数	前年比
平成27年(2015)	126.4	9.1
平成28年(2016)	130.1	2.9
平成29年(2017)	134.2	3.2



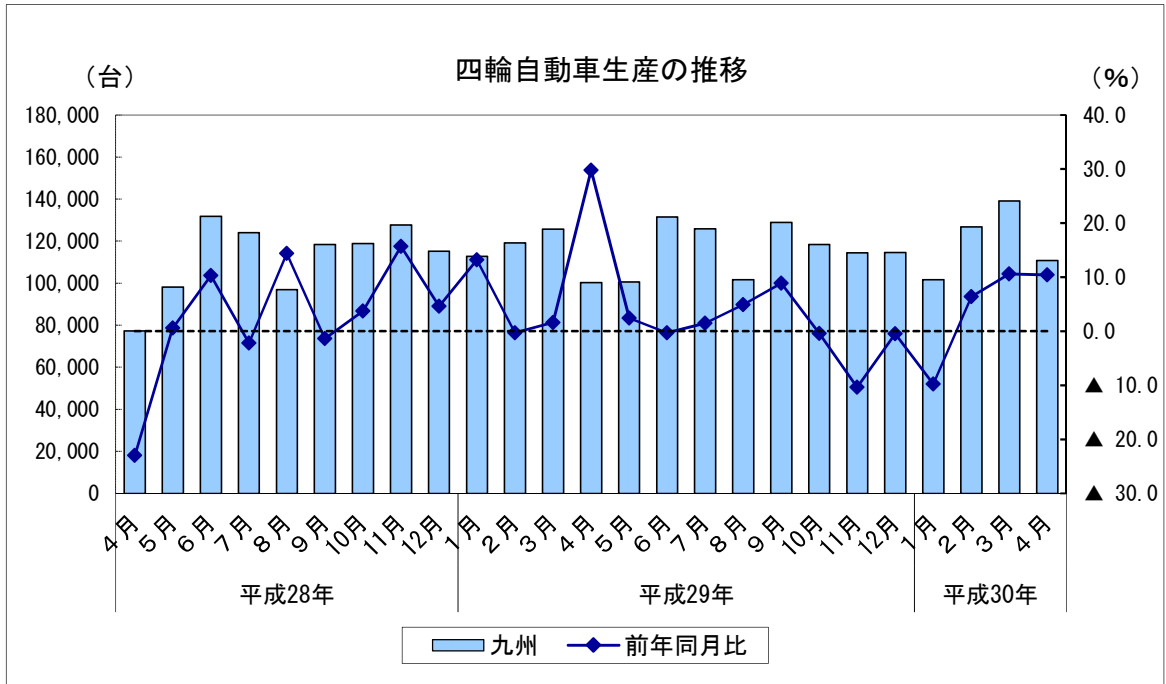
生産

7 四輪自動車生産台数（九州）（2018年4月）

		台数	前年同月比	
平成29年 (2017)	4月	100,333	29.8	
	5月	100,513	2.4	
	6月	131,422	▲ 0.3	
	7月	125,847	1.5	
	8月	101,694	4.9	
	9月	128,953	8.9	
	10月	118,329	▲ 0.4	
	11月	114,371	▲ 10.4	
	12月	114,582	▲ 0.5	
	平成30年 (2018)	1月	101,623	▲ 9.8
		2月	126,753	6.4
		3月	r 139,082	10.6
4月		p 110,801	10.4	

		台数	前年同期比
平成28年 (2016)	4～6月	307,299	▲ 3.2
	7～9月	339,346	2.3
	10～12月	361,635	8.0
平成29年 (2017)	1～3月	357,517	4.3
	4～6月	332,268	8.1
	7～9月	356,494	5.1
平成30年	10～12月	347,282	▲ 4.0
	1～3月	p 367,458	2.8

	台数	前年比
平成27年(2015)	1,350,571	4.2
平成28年(2016)	1,351,114	0.0
平成29年(2017)	r 1,393,561	3.1



生産

8 化学工業（2018年4月）

(平成22年=100)

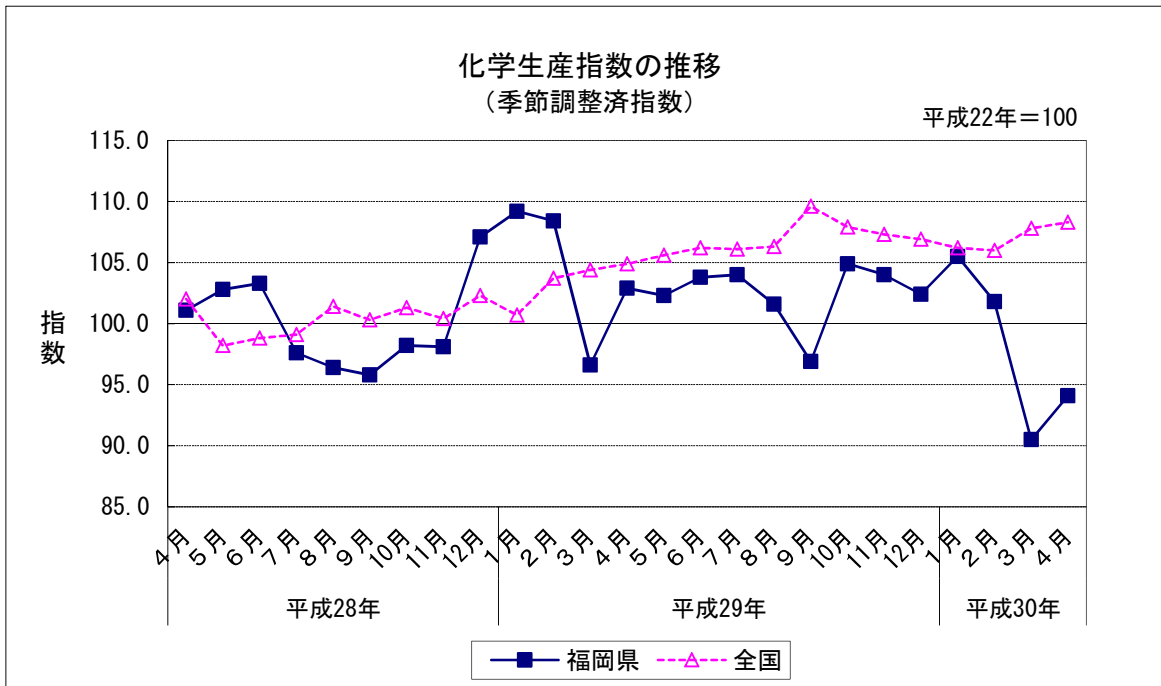
		指数	前月比	
平成29年 (2017)	4月	102.9	6.5	
	5月	102.3	▲ 0.6	
	6月	103.8	1.5	
	7月	104.0	0.2	
	8月	101.6	▲ 2.3	
	9月	96.9	▲ 4.6	
	10月	104.9	8.3	
	11月	104.0	▲ 0.9	
	12月	102.4	▲ 1.5	
	平成30年 (2018)	1月	105.5	3.0
		2月	101.8	▲ 3.5
		3月	90.5	▲ 11.1
4月		94.1	4.0	

(平成22年=100)

		指数	前期比
平成28年 (2016)	4～6月	102.4	▲ 0.3
	7～9月	96.6	▲ 5.7
	10～12月	101.1	4.7
平成29年 (2017)	1～3月	104.7	3.6
	4～6月	103.0	▲ 1.6
	7～9月	100.8	▲ 2.1
平成30年	10～12月	103.8	3.0
平成30年	1～3月	99.3	▲ 4.3

(平成22年=100)

	指数	前年比
平成27年(2015)	98.6	▲ 0.1
平成28年(2016)	100.5	1.9
平成29年(2017)	103.1	2.6



生産

9 食料品・たばこ工業（2018年4月）

（平成22年=100）

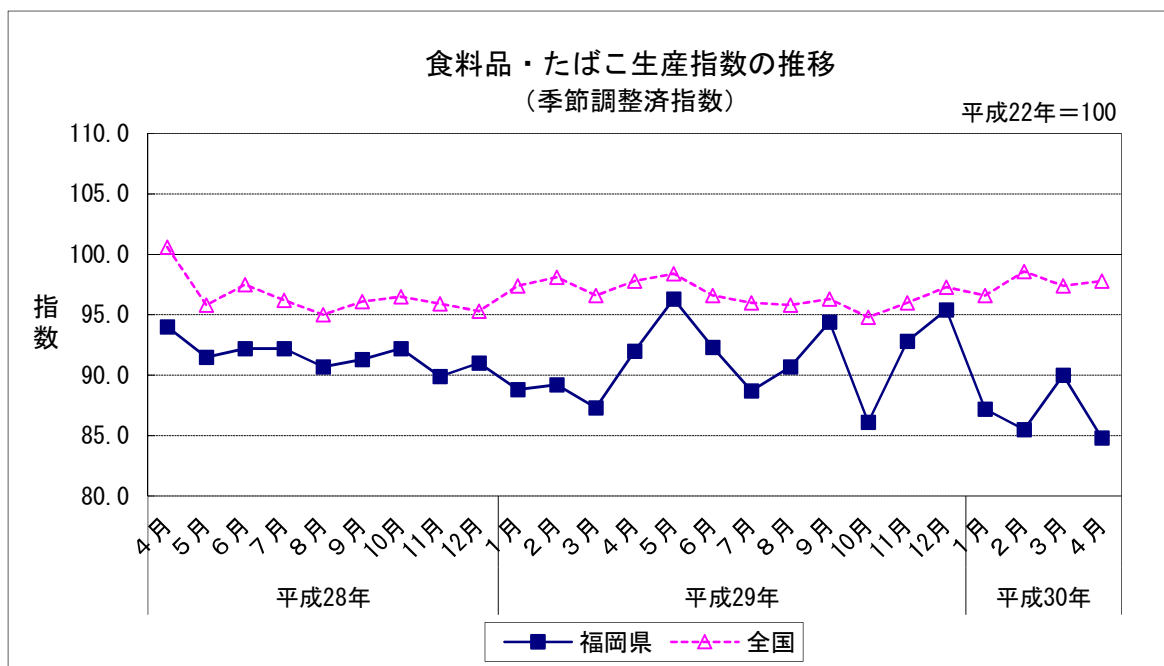
		指数	前月比	
平成29年 (2017)	4月	92.0	5.4	
	5月	96.3	4.7	
	6月	92.3	▲ 4.2	
	7月	88.7	▲ 3.9	
	8月	90.7	2.3	
	9月	94.4	4.1	
	10月	86.1	▲ 8.8	
	11月	92.8	7.8	
	12月	95.4	2.8	
	平成30年 (2018)	1月	87.2	▲ 8.6
		2月	85.5	▲ 1.9
		3月	90.0	5.3
4月		84.8	▲ 5.8	

（平成22年=100）

		指数	前期比
平成28年 (2016)	4～6月	92.6	0.0
	7～9月	91.4	▲ 1.3
	10～12月	91.0	▲ 0.4
平成29年 (2017)	1～3月	88.4	▲ 2.9
	4～6月	93.5	5.8
	7～9月	91.3	▲ 2.4
平成30年	1～3月	87.6	▲ 4.2

（平成22年=100）

	指数	前年比
平成27年(2015)	92.3	3.1
平成28年(2016)	92.3	0.0
平成29年(2017)	90.8	▲ 1.6



生産

10 所定外労働時間（製造業）（2018年4月）

	所定外労働時間	指数	前年同月比	
平成29年 (2017)	4月	19.8	105.9	
	5月	18.4	98.4	
	6月	19.7	105.3	
	7月	20.2	108.0	
	8月	19.0	101.6	
	9月	19.3	103.2	
	10月	19.6	104.8	
	11月	21.1	112.8	
	12月	19.4	103.7	
	平成30年 (2018)	1月	18.2	97.3
		2月	20.1	107.5
		3月	20.6	110.2
4月		19.3	103.2	

	所定外労働時間	前年比
平成27年(2015)	18.7	1.3
平成28年(2016)	18.7	0.2
平成29年(2017)	19.4	3.7

