

福岡県水産業の動向

—平成18年度 水産白書—



福 岡 県

真珠の挿核作業
(左下は県産真珠のアクセサリー)
(7ページ)

県産カキの安全性を
PRする麻生知事
(11ページ)

活気を取り戻した
有明海のアサリ漁
(9ページ)

オイカワ(ハヤ)の人工種苗
(13ページ)

利用にあたって

- 1 本書の内容については、漁業生産等の統計資料は平成17年の第53次福岡農林水産統計年報を、その他の資料は特に断りのない限り平成18年度のものをまとめています。
- 2 本書についての問い合わせは、福岡県水産林務部漁政課企画管理係(電話092-643-3553)へお願いします。

はじめに

本県は三方を豊かな海に囲まれ、内には国内有数の河川を有するなど水産業の基盤として大変恵まれた条件を有しており、それぞれの漁場で特色ある水産物が生産されています。

これら本県の安全でおいしい水産物を県民の皆さんに安定的に供給できるよう、県では、水産業の中長期的な施策の方向性を示した「福岡県水産振興基本計画」に基づき、さまざまな施策展開を図っています。

ところで、近年、本県水産業を取り巻く環境は大きく変化しており、平成18年度は、本県水産海洋技術センターの試験研究の成果として、新宮相島において国内唯一の純国産、無病のアコヤガイによる真珠養殖が始動するといった大きな動きがありました。

また、ノロウイルスによる風評被害がカキ養殖に影響を与え、その回復に関係者一丸となって取り組んだ一方、有明海のアサリが過去10年間で最高の漁獲量となるなど明るい話題もありました。

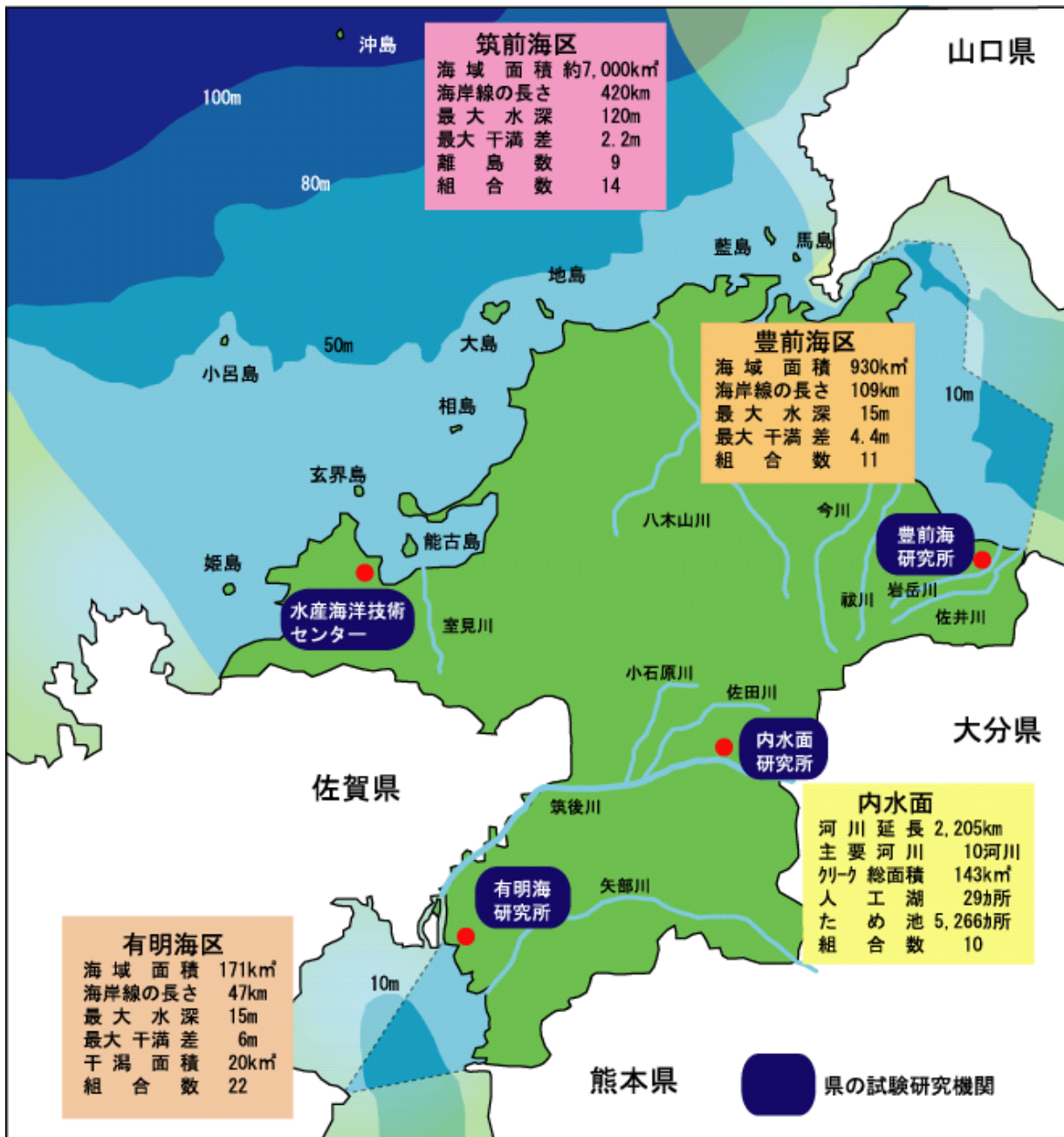
「福岡県水産業の動向」は、本県水産業が抱える現在の課題への対応や、基本計画に基づく主要施策の取組状況を明らかにすることにより、本県水産業の動きを総合的に捉え、今後の進むべき方向を示すことを目的に毎年刊行しているものです。

本書により、水産業の関係者はもとより、広く県民の方々にも本県水産業の現状について理解を深めていただくとともに、市町村や漁業関係団体等における今後の施策の一助となれば幸いです。

平成19年 9月

福岡県水産林務部長 本田 清一郎

| | | |
|---|-------------------|----|
| 1 | 主要指標(沿岸漁業と内水面漁業) | 2 |
| 2 | 全国に占める位置 | 3 |
| 3 | 水産業の現状 | 5 |
| | | |
| 1 | 新たな養殖種の開発 | 7 |
| 2 | 有明海アサリ資源の回復 | 9 |
| 3 | 養殖カキの風評被害対策 | 11 |
| 4 | ハヤの資源回復に向けて | 13 |
| | | |
| 1 | 安全・安心な水産物の安定的供給 | 15 |
| 2 | 持続的利用を可能にする資源づくり | 18 |
| 3 | 経営感覚のある人づくりと組織の強化 | 27 |
| 4 | 都市と共生する漁村づくり | 32 |
| 5 | 有明海の再生に向けて | 37 |
| 6 | 福岡県西方沖地震による被害の復旧 | 39 |
| 7 | 水産業を支える試験研究の推進 | 40 |
| 8 | 施策体系と予算 | 42 |
| | | |
| 1 | 筑前海区 | 43 |
| 2 | 有明海区 | 48 |
| 3 | 豊前海区 | 54 |
| 4 | 内水面 | 59 |



組合数は H19. 7. 1現在

本県の漁業は、海面漁業と内水面漁業に分けられ、主な海面漁業としては沖合漁業と沿岸漁業が行われています。

沿岸漁業は、筑前海、有明海、豊前海の3海区で営まれており、外海性の筑前海では魚類を主な対象とする漁船漁業が、内湾性の有明海ではノリ養殖業・採貝業が、内海性の豊前海ではエビ、カニ類及び貝類を対象とする漁船漁業及びカキ養殖業が主に営まれています。

一方、内水面漁業は、筑後川のコイやエツ、矢部川のオイカワ、アユ等を対象とする河川漁業とコイやウナギを対象とする養殖業が中心です。

()

| | | 4,557 | 3,289 | 1,617 ^{*1} | 1,247 | 425 | 1,268 ^{*2} | 53 | (17) | | |
|--|----|--------|--------|---------------------|--------|-------|---------------------|----|-------|------------|--|
| | | 7,695 | 6,427 | 2,916 | 2,725 | 786 | 1,268 | | (15) | 2003 | |
| | | 6,137 | 4,890 | 2,615 | 1,759 | 516 | 1,247 | *1 | | | |
| | | 1,558 | 1,537 | 301 | 966 | 270 | 21 | *2 | | | |
| | k | | | 7,000 | 171 | 930 | 2,208km | | | | |
| | km | | 576 | 420 | 47 | 109 | 29 | | | | |
| | | | | 120 | 15 | 15 | 5266 | | | | |
| | | 51 | 37 | 31 | 3 | 3 | 14 | } | 18 | | |
| | | 274 | 190 | 58 | 85 | 47 | 84 | | | | |
| | | 7,160 | 6,964 | 3,036 | 2,986 | 942 | 196 | | | 06福岡県漁船統計表 | |
| | | 75,132 | 74,091 | 20,200 | 50,931 | 2,960 | 1,041 | } | 53 | | |
| | | 27,722 | 26,982 | 19,924 | 4,946 | 2,112 | 740 | | | | |
| | | 47,410 | 47,109 | 276 | 45,985 | 848 | 301 | | | | |
| | | 29,954 | 28,727 | 11,901 | 15,035 | 1,791 | 1,227 | } | 53 | | |
| | | 15,604 | 14,681 | 11,735 | 1,500 | 1,446 | 923 | | | | |
| | | 14,350 | 14,046 | 166 | 13,535 | 345 | 304 | | | | |
| | /k | | | 170 | 8,800 | 190 | ** | | | | |

| () | | 3,289 | 124,716 | 2.6 | 14 |
|-----|----|---------|-----------|------|----|
| () | | 3,176 | 117,629 | 2.7 | 14 |
| | | 7,160 | - | - | |
| | | 29,030 | - | - | |
| | *1 | 6,427 | 222,170 | 2.9 | 13 |
| | | 4,890 | 186,040 | 2.6 | |
| | | 1,537 | 36,120 | 4.3 | |
| | | 5,641 | 166,130 | 3.4 | |
| | | 90,511 | 5,764,789 | 1.6 | |
| | | 89,470 | 5,668,877 | 1.6 | 19 |
| | | 42,361 | 4,456,890 | 1.0 | 24 |
| | | 15,379 | 2,992,260 | 0.5 | |
| | | 26,982 | 1,464,630 | 1.8 | |
| | *2 | 47,109 | 1,211,987 | 3.9 | 10 |
| | | 148,319 | 994,402 | 14.9 | 2 |
| | | 1,041 | 95,912 | 1.1 | |
| | | 740 | 54,064 | 1.4 | |
| | | 301 | 41,848 | 0.7 | |
| | | 32,261 | | | |
| | | 31,034 | 1,498,575 | 2.1 | 15 |
| | | 16,988 | 1,059,409 | 1.6 | 21 |
| | | 2,307 | 549,605 | 0.4 | |
| | | 14,681 | 509,401 | 2.9 | |
| | | 14,046 | 439,166 | 3.2 | 13 |
| | *2 | 15,253 | 92,077 | 16.6 | 2 |
| | | 1,227 | 102,154 | 1.2 | |
| | | 923 | 49,915 | 1.8 | |
| | | 304 | 52,239 | 0.6 | |
| | | 69,404 | 3,715,643 | 1.9 | |
| | | 16,499 | 24,025 | 68.7 | 1 |

(: 53)

17

17

*1 15 2003

*2

10

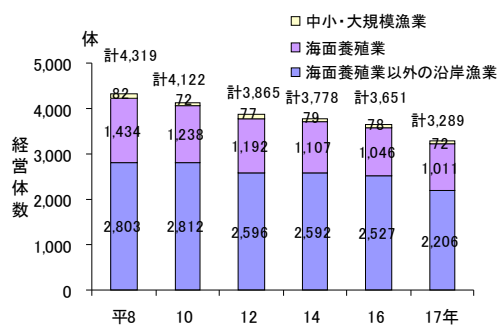
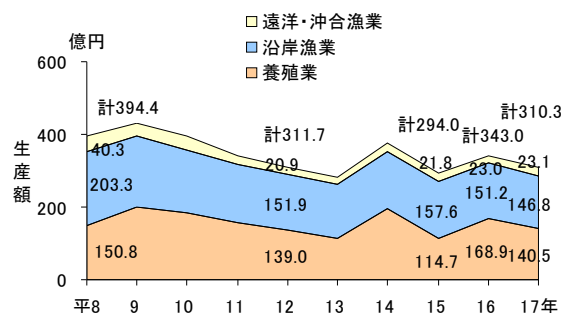
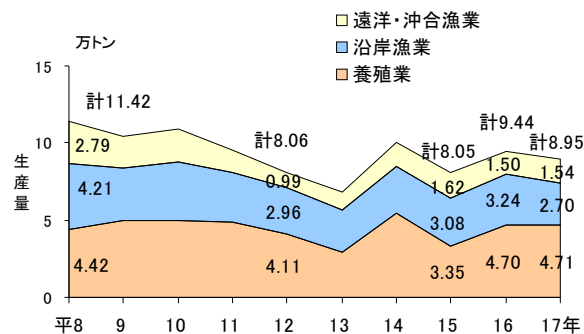
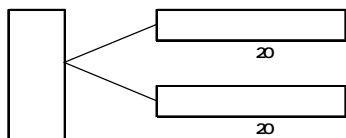
| | | | | 1 | 2 | 3 | 4 | 5 | 6 | 7 | 8 | 9 | 10 | | |
|--|--|-----|-------|---------|---------|--------|--------|--------|-------|-------|-------|-------|-------|-------|-----------|
| | | | 11.0% | 5,387 | 1,678 | 593 | 372 | 370 | 355 | 226 | 221 | 192 | 174 | 107 | |
| | | | 9.6% | 2,199 | 256 | 212 | 155 | 137 | 126 | 118 | 109 | 99 | 97 | 94 | |
| | | | 10.1% | 14,635 | 2,044 | 1,731 | 1,475 | 1,077 | 917 | 717 | 704 | 607 | 473 | 403 | |
| | | | 16.7% | 6,266 | 1,049 | 640 | 451 | 404 | 395 | 345 | 275 | 260 | 208 | 197 | |
| | | | 7.3% | 10,412 | 1,312 | 790 | 761 | 730 | 717 | 656 | 588 | 577 | 571 | 468 | |
| | | | 3.9% | 10,578 | 2,427 | 1,430 | 845 | 729 | 438 | 415 | 410 | 326 | 301 | 282 | |
| | | | 3.5% | 191,335 | 51,430 | 35,171 | 13,017 | 8,545 | 7,378 | 7,351 | 6,670 | 5,993 | 5,728 | 5,654 | |
| | | | 10.0% | 1,044 | 228 | 150 | 115 | 104 | 57 | 54 | 43 | 39 | 22 | 16 | |
| | | | 29.6% | 10,319 | 7,174 | 3,056 | 88 | 2 | | | | | | | |
| | | | 0.9% | 971 | 726 | 77 | 65 | 58 | 19 | 9 | 3 | 3 | 3 | 3 | |
| | | | 2.3% | 34,261 | 11,715 | 6,438 | 5,300 | 3,728 | 2,927 | 1,507 | 792 | 461 | 308 | 270 | |
| | | | 5.5% | 1,996 | 231 | 206 | 167 | 156 | 115 | 109 | 101 | 87 | 80 | 66 | |
| | | () | 14.9% | 9,944 | 2,157 | 1,483 | 1,477 | 1,279 | 790 | 607 | 502 | 450 | 276 | 240 | |
| | | () | 16.6% | 921 | 225 | 153 | 122 | 110 | 66 | 58 | 47 | 42 | 24 | 18 | |
| | | () | 0.4% | 218,896 | 111,662 | 55,187 | 14,853 | 13,627 | 5,608 | 4,853 | 4,304 | 2,497 | 1,174 | 982 | 11 943 |
| | | () | 1.1% | 351 | 150.8 | 69.6 | 30.0 | 29.0 | 13.3 | 9.0 | 4.0 | 3.5 | 3.1 | 3.0 | |
| | | | 3.7% | 3,845 | 1,244 | 834 | 514 | 255 | 215 | 141 | 138 | 133 | 54 | 46 | |
| | | | 1.6% | 5,623 | 1,405 | 395 | 320 | 251 | 241 | 230 | 216 | 212 | 196 | 174 | 19 90 |
| | | | 1.0% | 4,412 | 1,284 | 295 | 258 | 241 | 227 | 196 | 163 | 158 | 146 | 109 | 24 43 |
| | | | 3.9% | 1,211 | 137 | 122 | 115 | 93 | 81 | 78 | 67 | 66 | 64 | 47 | |
| | | | 2.1% | 14,982 | 2,847 | 1,059 | 969 | 819 | 795 | 585 | 544 | 528 | 481 | 396 | 15 310 |
| | | | 1.6% | 10,590 | 2,499 | 786 | 521 | 519 | 438 | 394 | 377 | 325 | 320 | 301 | 21 170 |
| | | | 3.2% | 4,392 | 575 | 499 | 348 | 289 | 274 | 273 | 231 | 203 | 171 | 158 | 13 140 |

本県全体の17年の海面漁業生産量は、8万9,470トンと前年に比べ約4,900トン減少しています。生産額は、323億円と前年に比べ約20億円の減少となっています。これは筑前海のマアジが前年に比べ大きく減少したためです。

一方、筑前海のフグ類、有明海のアサリ、豊前海のコウイカ類などは増加傾向にあります。

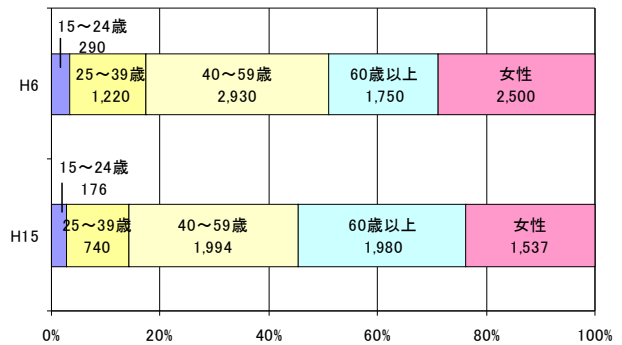
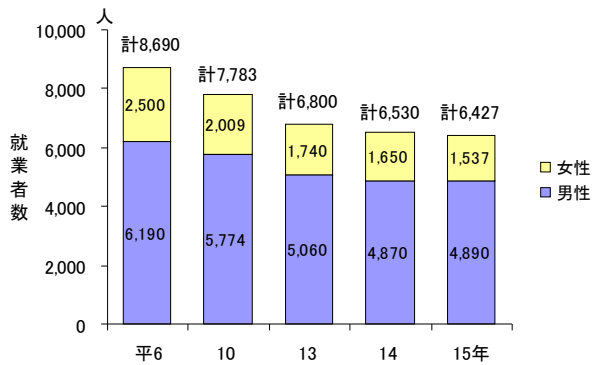
海面漁業経営体数は、3,289経営体となっています。漁業経営体の98%は沿岸漁業で、残りの2%が中小・大規模漁業です。

沿岸漁業層のうち海面養殖業は1,011経営体(31%)、海面養殖業以外の沿岸漁業層は、2,206経営体(69%)となっています。



海面漁業就業者数は、15年現在で6,427人となっています。男女別にみると、男性4,890人、女性1,537人です。

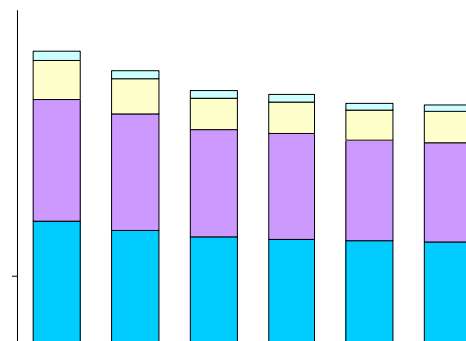
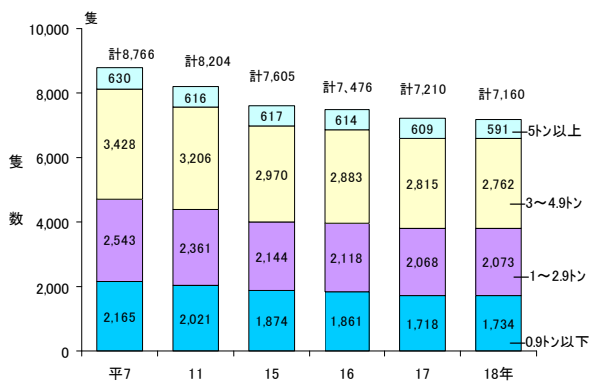
年齢別にみると、10年前に比べ60歳以上の男性が230人増加し、全体の31%を占め、高齢化が進んでいます。



18年12月現在における本県の漁船は7,160隻と、前年に比べて50隻減少しました。

トン数階層別に見ると3～4.9トンが2,762隻と最も多く、18年では全体の39%を占めています。5トン以上の漁船は591隻と全体の8%となっています。

水域別の隻数は、筑前海が3,036隻(42%)、有明海が2,986隻(42%)、豊前海が942隻(13%)、内水面が196隻(3%)となっています。



'06

'06

18年の漁船の新規登録は144隻で、最近では150隻前後で推移しています。

船質別にみると、FRP(ガラス繊維強化プラスチック)漁船の割合は全漁船の98%を占めています。

'06