

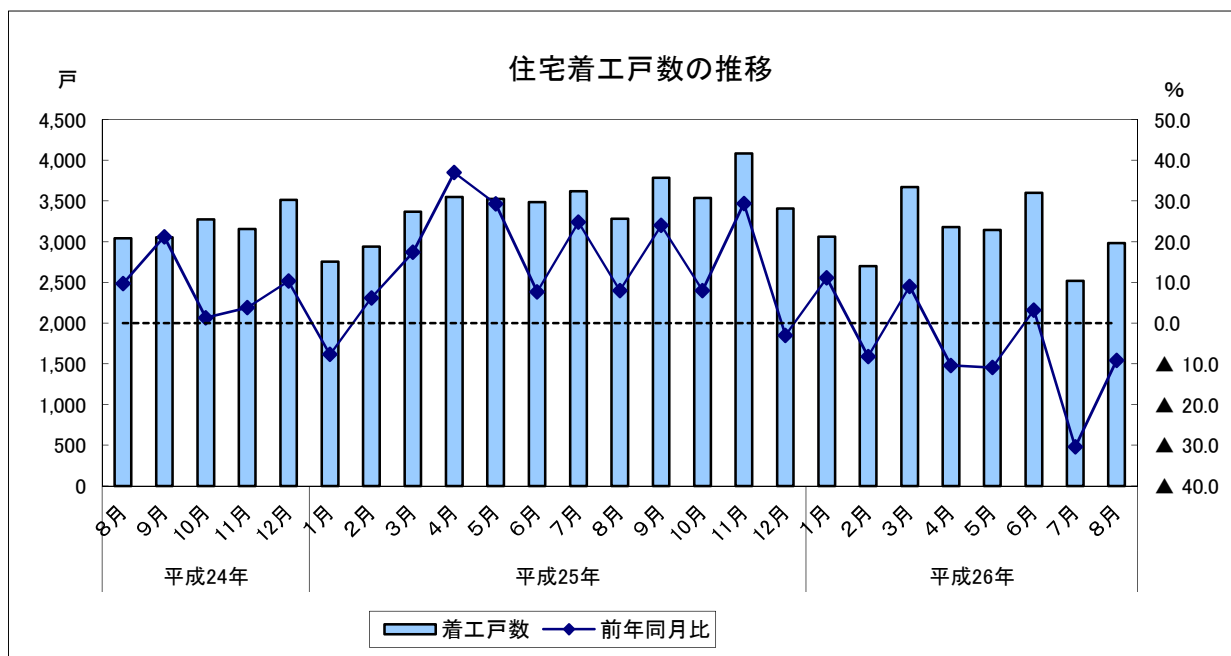
住宅投資

1 新設住宅着工戸数（2014年8月）

		着工戸数	前年同月比
平成25年 (2013)	8月	3,283	8.0
	9月	3,785	24.0
	10月	3,536	8.0
	11月	4,083	29.4
	12月	3,407	▲ 3.0
平成26年 (2014)	1月	3,061	11.1
	2月	2,698	▲ 8.2
	3月	3,669	9.0
	4月	3,181	▲ 10.4
	5月	3,143	▲ 10.9
	6月	3,598	3.2
	7月	2,520	▲ 30.4
	8月	2,981	▲ 9.2

		着工戸数	前年同期比
平成24年 (2012)	7～9月	8,993	6.3
	10～12月	9,944	5.1
平成25年 (2013)	1～3月	9,060	5.1
	4～6月	10,562	23.4
	7～9月	10,687	18.8
	10～12月	11,026	10.9
平成26年 (2014)	1～3月	9,428	4.1
	4～6月	9,922	▲ 6.1

	着工戸数	前年比
平成23年(2011)	34,945	12.2
平成24年(2012)	36,111	3.3
平成25年(2013)	41,335	14.5



住宅投資

2 新設住宅着工戸数の内訳（2014年8月）

		持家	前年同月比	貸家	前年同月比	分譲	前年同月比			持家	前年同月比	貸家	前年同月比	分譲	前年同月比	
平成25年 (2013)	8月	955	▲ 0.4	1,328	▲ 11.9	931	63.9	平成24年 (2012)	7～9月	2,751	▲ 4.2	4,301	24.3	1,912	▲ 8.1	
	9月	1,073	22.2	1,557	7.5	1,147	60.0		10～12月	2,776	11.4	4,699	11.4	2,455	▲ 10.2	
	10月	1,047	12.3	1,650	20.5	814	▲ 16.0	平成25年 (2013)	1～3月	2,444	8.2	4,362	▲ 0.8	2,234	14.6	
	11月	1,101	30.1	2,479	51.5	493	▲ 26.0		4～6月	2,798	17.3	4,741	9.5	2,931	61.5	
	12月	1,115	11.7	1,570	▲ 7.3	721	▲ 12.1		7～9月	2,982	8.4	4,440	3.2	3,186	66.6	
平成26年 (2014)	1月	883	8.5	1,658	24.8	519	▲ 15.1	10～12月	3,263	17.5	5,699	21.3	2,028	▲ 17.4		
	2月	737	▲ 10.0	1,181	▲ 7.2	778	▲ 6.8	平成26年 (2014)	1～3月	2,270	▲ 7.1	4,909	12.5	2,244	0.4	
	3月	650	▲ 19.9	2,070	17.6	947	20.2		4～6月	2,290	▲ 18.2	5,364	13.1	2,260	▲ 22.9	
	4月	752	▲ 17.0	1,683	▲ 9.2	745	▲ 1.3									
	5月	721	▲ 26.0	1,764	26.1	655	▲ 40.6									
	6月	817	▲ 11.0	1,917	28.7	860	▲ 19.9									
	7月	803	▲ 15.8	1,204	▲ 22.6	509	▲ 54.1									
	8月	813	▲ 14.9	1,535	15.6	627	▲ 32.7									
										持家	前年比	貸家	前年比	分譲	前年比	
										平成23年(2011)	10,197	▲ 0.7	15,913	8.6	8,629	46.1
										平成24年(2012)	10,170	▲ 0.3	17,728	11.4	8,132	▲ 5.8
										平成25年(2013)	11,487	12.9	19,242	8.5	10,379	27.6

