

資料編

V 資料編

資料編

主要施策の展開に関する資料

1 安全安心な水産物の安定的供給

- (1) 1世帯あたりの魚介類の年間支出額
- (2) 1世帯あたりの年間魚種別購入量ベスト10
- (3) 生鮮魚介類の市場価格と消費価格の推移
- (4) 門司税関内の輸入数量と輸入金額の推移
- (5) 福岡県の水産物卸売市場取扱量及び取扱金額の推移
- (6) 水産物卸売市場の取扱量
- (7) 水産物卸売市場の取扱金額
- (8) 県内の市場所在地
- (9) 県内の主な直売所
- (10) 県内の主な朝市・夕市
- (11) 県内の水産物直売所と朝市・夕市マップ
- (12) 水産加工種類別経営体数の推移
- (13) 加工種類別生産量の推移
- (14) 食用水産物の自給率等の推移（国ベース）

2 持続的利用を可能にする資源づくり

- (1) 漁場環境の推移（海域）
- (2) 漁場環境の推移（赤潮）
- (3) 漁場環境の推移（内水面）
- (4) 水域の環境基準
- (5) 漁場整備の実績（20年度）
- (6) 種苗配布実績
- (7) 海面漁業免許状況
- (8) 海面漁業許可状況
- (9) 海区漁業調整委員会の種類
- (10) 内水面種苗配布実績（19年度）
- (11) 内水面漁業産数の推移

4 都市と共生する漁村づくり

- (1) 漁港漁村整備実施状況
- (2) 漁港漁村整備事業の推移
- (3) 漁業焦点環境（集落排水）整備事業計画
- (4) 漁港漁村海岸整備実績（20年度）

県水産に関する統計資料

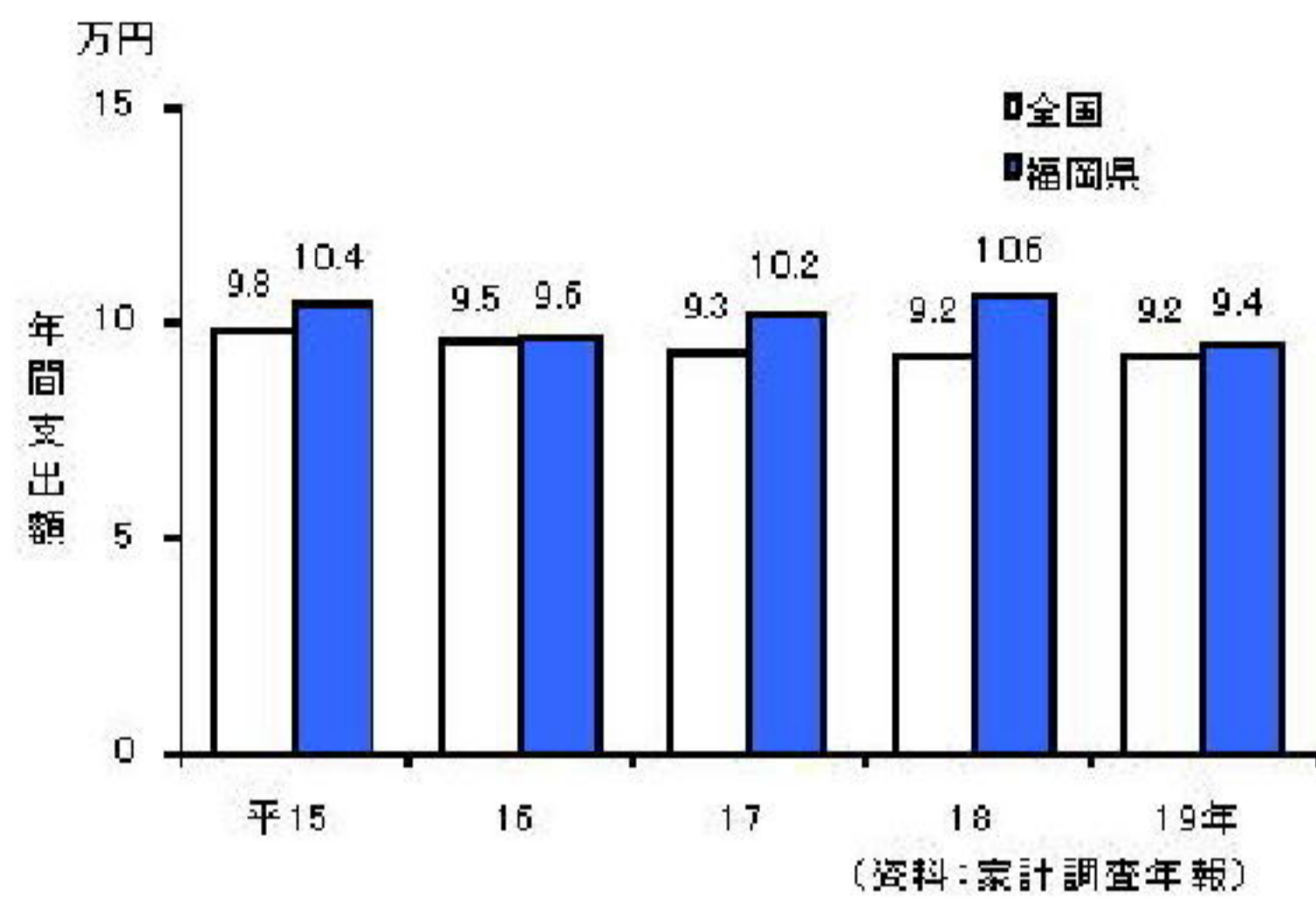
- 1 20年漁業・養殖業生産（概数）
- 2 福岡県漁業の概要
- 3 福岡県の海面漁業・海面養殖業生産
- 4 沿岸漁業の漁業種類別総生産
- 5 海面養殖業種別生産
- 6 筑前海区の漁業生産
- 7 有明海区の漁業生産
- 8 豊前海区の漁業生産
- 9 筑前海区の魚種別漁獲量
- 10 有明海区の魚種別漁獲量
- 11 豊前海区の魚種別漁獲量
- 12 筑前海区の主要な漁業種類別魚種別漁獲量
- 13 有明海区の主要な漁業種類別魚種別漁獲量
- 14 豊前海区の主要な漁業種類別魚種別漁獲量
- 15 内水面漁業魚種別漁獲量
- 16 内水面養殖魚種別収穫量
- 17 福岡県の階層別経営体数
- 18 筑前海区沿岸漁業の階層別経営体数
- 19 有明海区沿岸漁業の階層別経営体数
- 20 豊前海区沿岸漁業の階層別経営体数
- 21 福岡県の主要な漁業種類別経営体数
- 22 筑前海区沿岸漁業の主要な漁業種類別経営体数
- 23 有明海区沿岸漁業の主要な漁業種類別経営体数
- 24 豊前海区沿岸漁業の主要な漁業種類別経営体数

資料編

主要施策の展開に関する資料

1 安全・安心な水産物の安定的供給

(1) 1世帯あたりの魚介類の年間支出額



(2) 1世帯あたりの年間魚種別購入量ベスト10

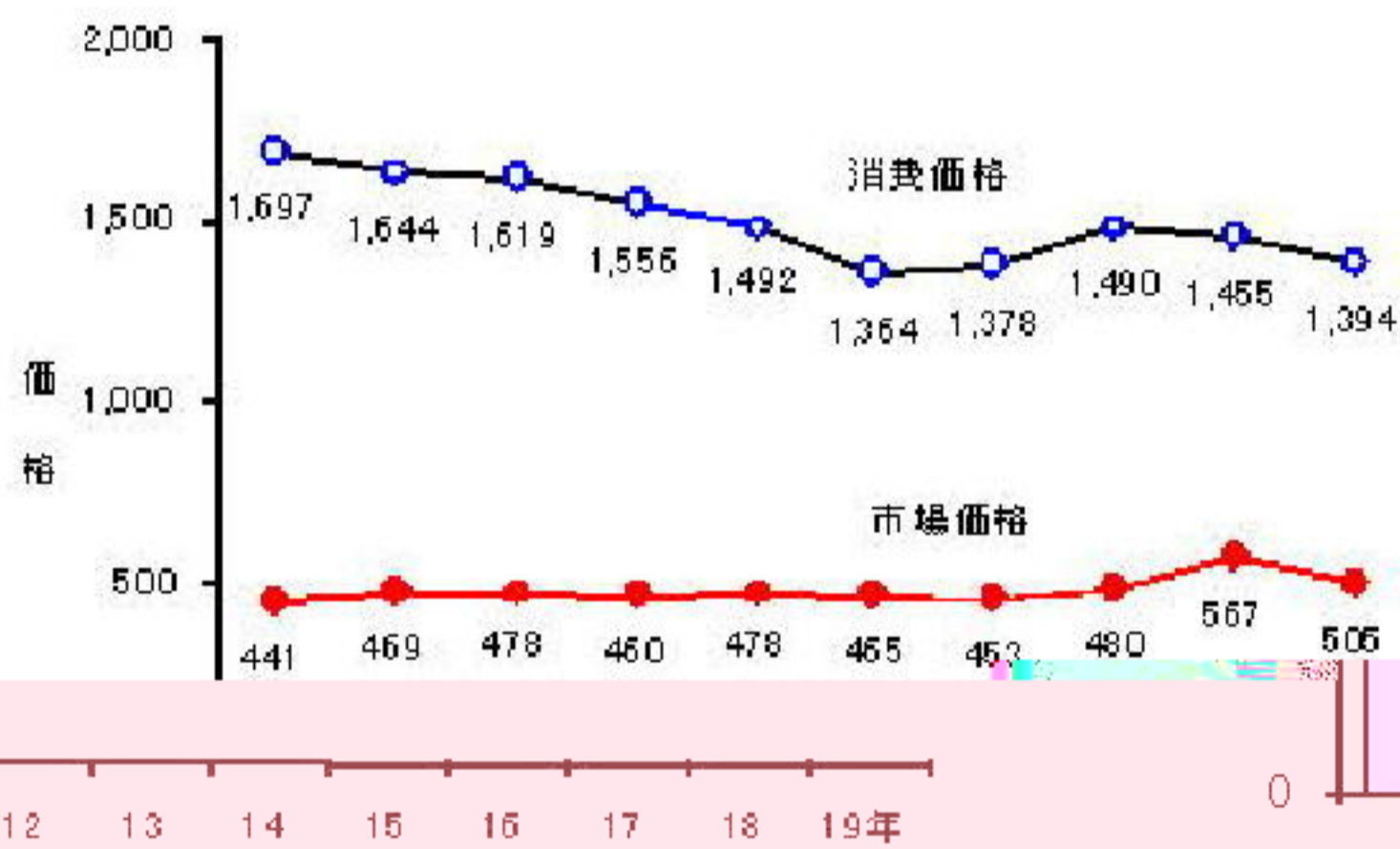
単位:Kg

福岡県			全国		
順位	魚種	消費量	順位	魚種	消費量
1	アジ	2.79	1	イカ	3.16
2	イカ	2.60	2	サケ	3.03
3	サバ	2.56	3	マグロ	2.77
4	サケ	2.32	4	サンマ	2.40
5	ブリ	2.19	5	ブリ	2.19
6	タイ	2.16	6	エビ	1.90
7	エビ	2.09	7	アジ	1.79
8	イワシ	1.61	8	サバ	1.61
9	カレイ	1.48	9	カレイ	1.31
10	アサリ	1.47	10	カツオ	1.25

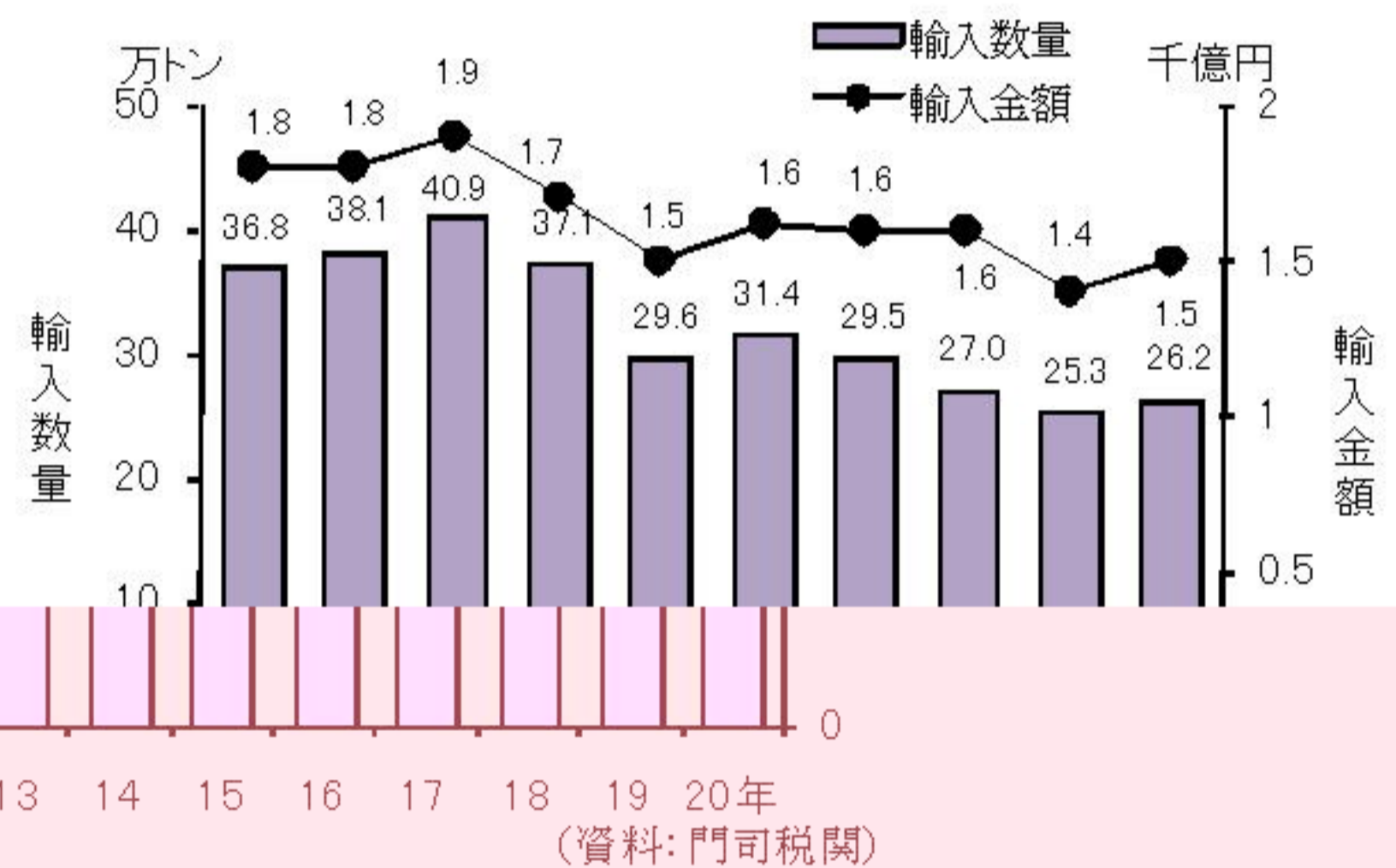
※平成19年

(資料:家計調査年報)

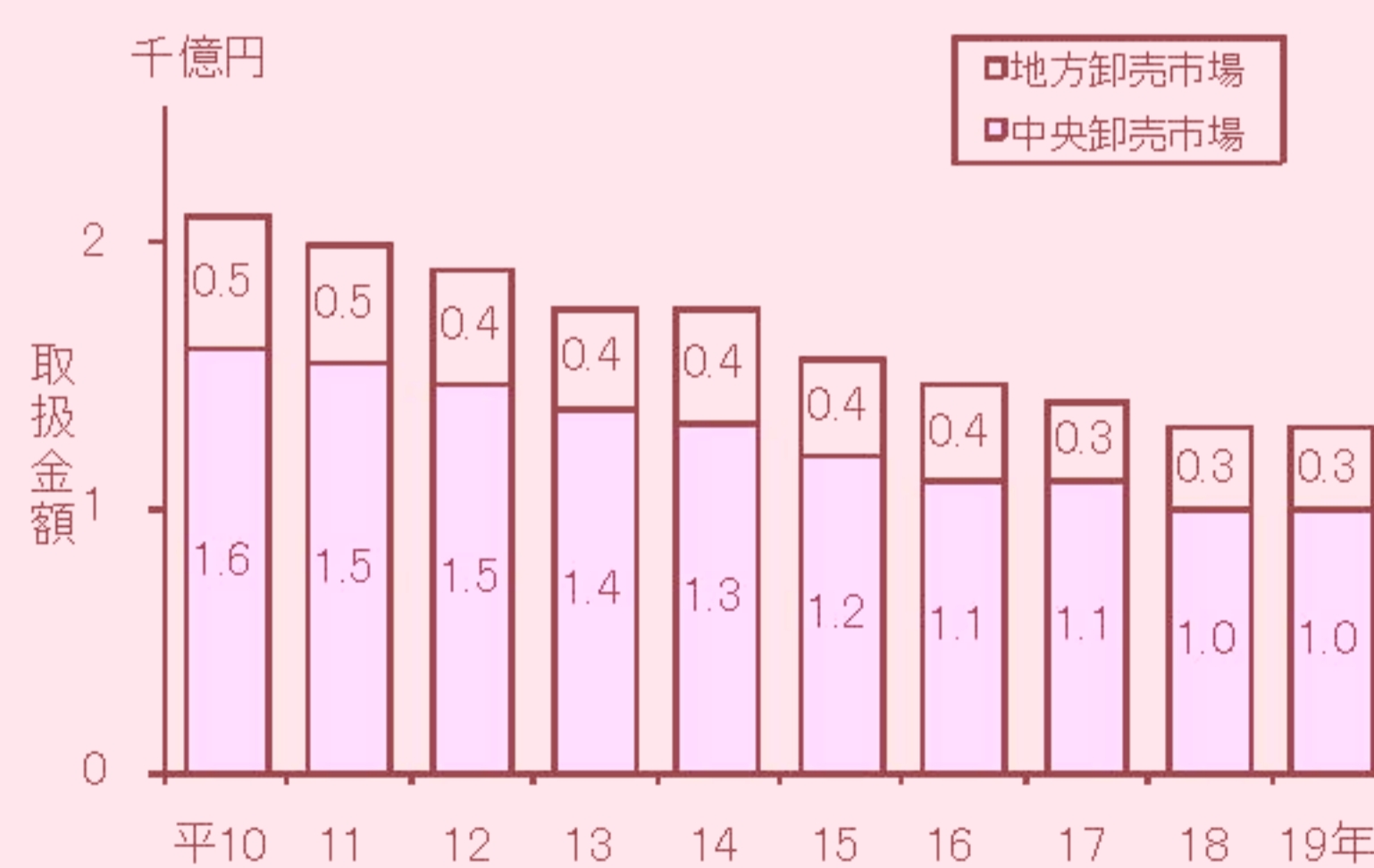
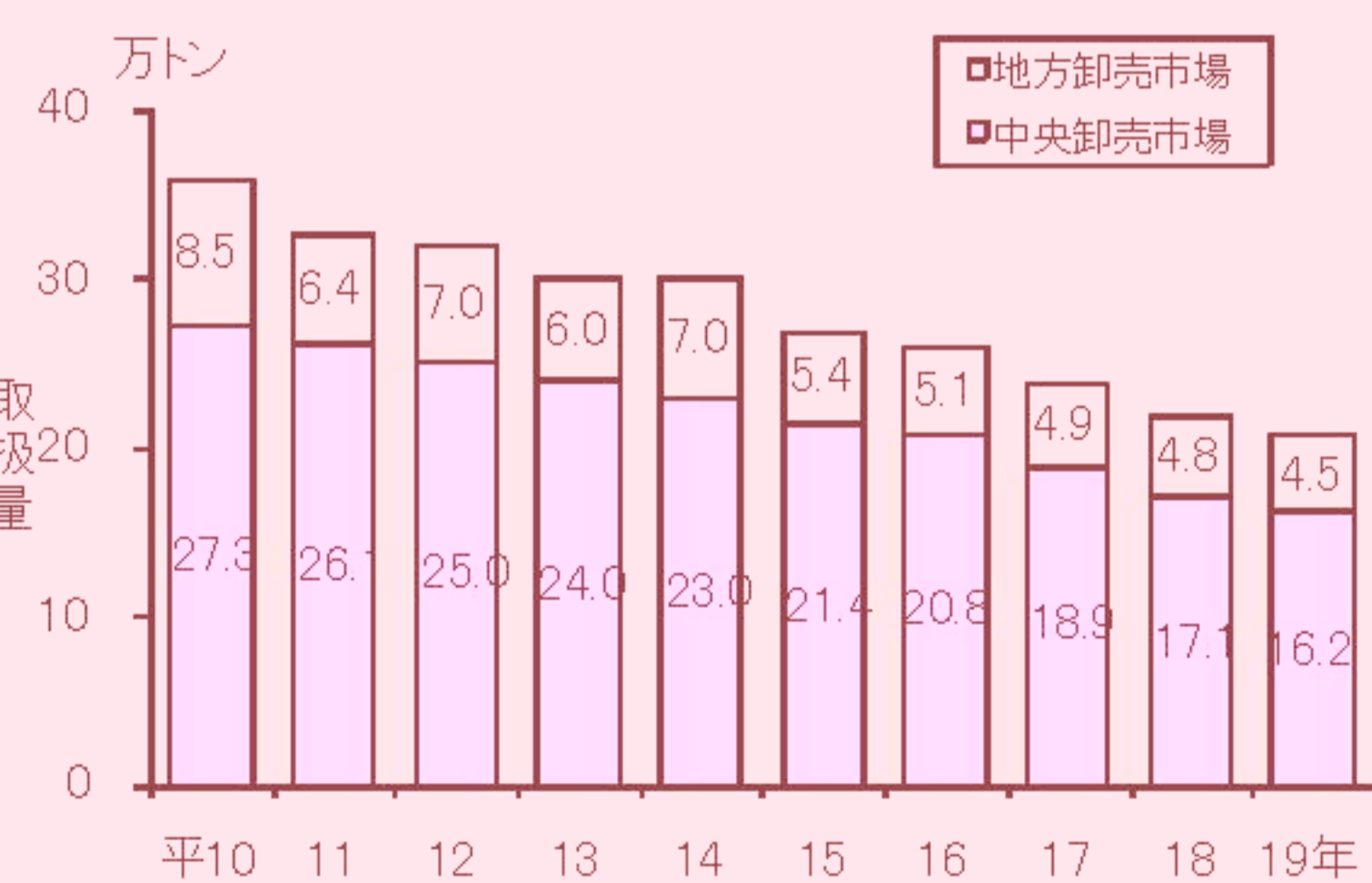
(3) 生鮮魚介類の市場価格と消費価格の推移



(4) 門司税関内の輸入数量と輸入金額の推移



福岡県の水産物卸売市場取扱量及び取扱金額の推移



資料編

(6) 水産物卸売市場の取扱量（19年）

(単位:トン)

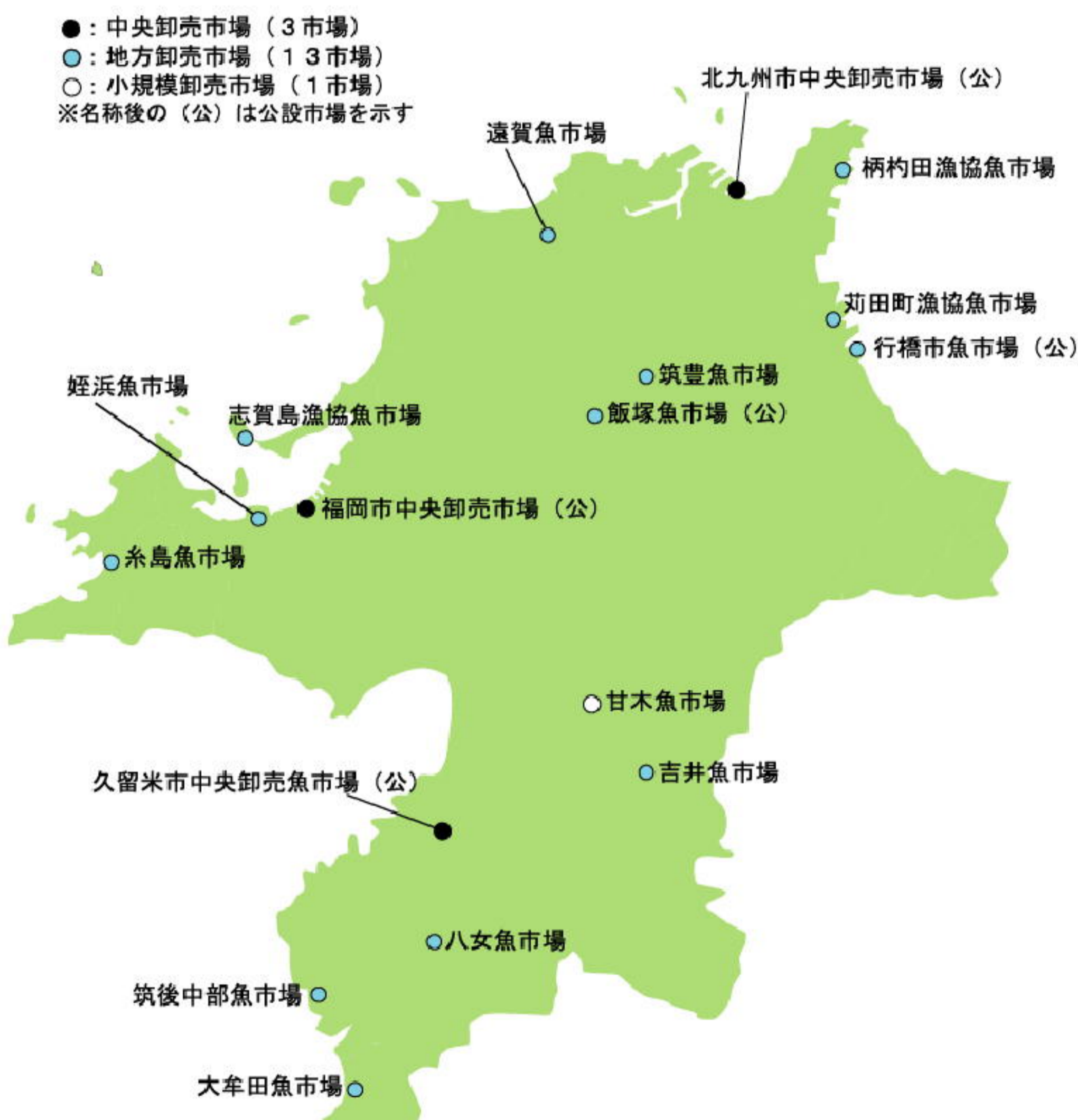
市場	生鮮	冷凍	塩干・加工	計
福岡市中央卸売市場	106,908	11,161	5,844	123,913
北九州市中央卸売市場	15,662	5,492	8,666	29,820
久留米市中央卸売市場	4,041	1,461	2,901	8,403
地方・小規模卸売市場	28,546	8,674	8,076	45,296
計	155,157	26,788	25,487	207,432

(7) 水産物卸売市場の取扱金額（19年）

(単位:百万円)

市場	生鮮	冷凍	塩干・加工	計
福岡市中央卸売市場	54,011	10,722	3,737	68,470
北九州市中央卸売市場	12,226	2,959	6,870	22,055
久留米市中央卸売市場	3,231	1,596	1,785	6,612
地方・小規模卸売市場	17,249	7,131	4,616	28,996
計	86,717	22,408	17,008	126,133

(8) 県内の市場所在地（21年4月1日現在）



資料編

(9) 県内の主な直売所

海 区	施 設 名	場 所	営 業 時 間	問 い 合 わ せ 先
筑前海	福吉ふれあいセンター	糸島郡二丈町福井6333	9:00～17:00 (休み:なし)	事務所 092-326-6886
	福ふくの里 産直きらら	糸島郡二丈町大字深江598-1	10:00～18:00 (休み:第3火曜日*祝日の場合は翌日)	事務所 090-9072-5544
	J A 糸 島 ア グ リ	糸島郡志摩町大字小富士14-34	8:30～19:00 (休み:正月3ヶ日)	事務所 092-327-2740
	志摩の四季	糸島郡志摩町大字津和崎33-1	8:30～18:00 (休み:なし)	事務所 092-327-4033
	伊都菜彩	前原市波多江567	9:00～18:00 (休み:なし)	事務所 092-324-3131

筑前東	きまれん博多漁師処	福岡市中央区舞鶴2-4-19	9:30～17:00 (休み:土・日曜・祝日)	福岡県漁業協同組合連合会 092-713-1164
	志賀島センター	福岡市東区大字志賀島411-3	10:00～17:00(売店) (休み:水曜日*祝日の場合は翌日)	事務所 092-603-1644
	相島地域産物展示販売所	糟屋郡新宮町大字相島1382	8:00～17:30 (休み:水曜日)	事務所 092-962-4360
	ひとまるの里	糟屋郡新宮町下府1206-2	9:00～17:30 (休み:なし)	事務所 092-941-5500
	宗像漁協福岡支所 「お魚市場」	福津市西福岡町3-5585 福岡漁港敷地内	9:30～17:30 (休み:不定)	事務所 0940-42-1815
	ふれあい広場ふくま	福津市上西郷539-1	8:30～17:00 (休み:火曜日)	事務所 0940-43-7790
	あんずの里市	福津市勝浦1667-1	3～9月:8:00～17:00、10～2月:8:30～17:00 (休み:火曜日*祝日の場合は営業)	事務所 0940-52-5995
	お魚センターうみがめ	福津市津屋崎4丁目47-18	7:30～17:00 (休み:なし)	事務所 0940-52-5995

筑前中	お魚センターうみがめ	福津市津屋崎4丁目47-18	7:30～17:00 (休み:なし)	事務所 0940-52-5995
	あまの里	糟屋郡新宮町大字相島1382	8:00～17:30 (休み:水曜日)	事務所 092-962-4360
	志賀島センター	福岡市東区大字志賀島411-3	10:00～17:00(売店) (休み:水曜日*祝日の場合は翌日)	事務所 092-603-1644
	きまれん博多漁師処	福岡市中央区舞鶴2-4-19	9:30～17:00 (休み:土・日曜・祝日)	福岡県漁業協同組合連合会 092-713-1164
	伊都菜彩	前原市波多江567	9:00～18:00 (休み:なし)	事務所 092-324-3131
	志摩の四季	糸島郡志摩町大字津和崎33-1	8:30～18:00 (休み:なし)	事務所 092-327-4033
	J A 糸 島 ア グ リ	糸島郡志摩町大字小富士14-34	8:30～19:00 (休み:正月3ヶ日)	事務所 092-327-2740
	福ふくの里 産直きらら	糸島郡二丈町大字深江598-1	10:00～18:00 (休み:第3火曜日*祝日の場合は翌日)	事務所 090-9072-5544
	福吉ふれあいセンター	糸島郡二丈町福井6333	9:00～17:00 (休み:なし)	事務所 092-326-6886

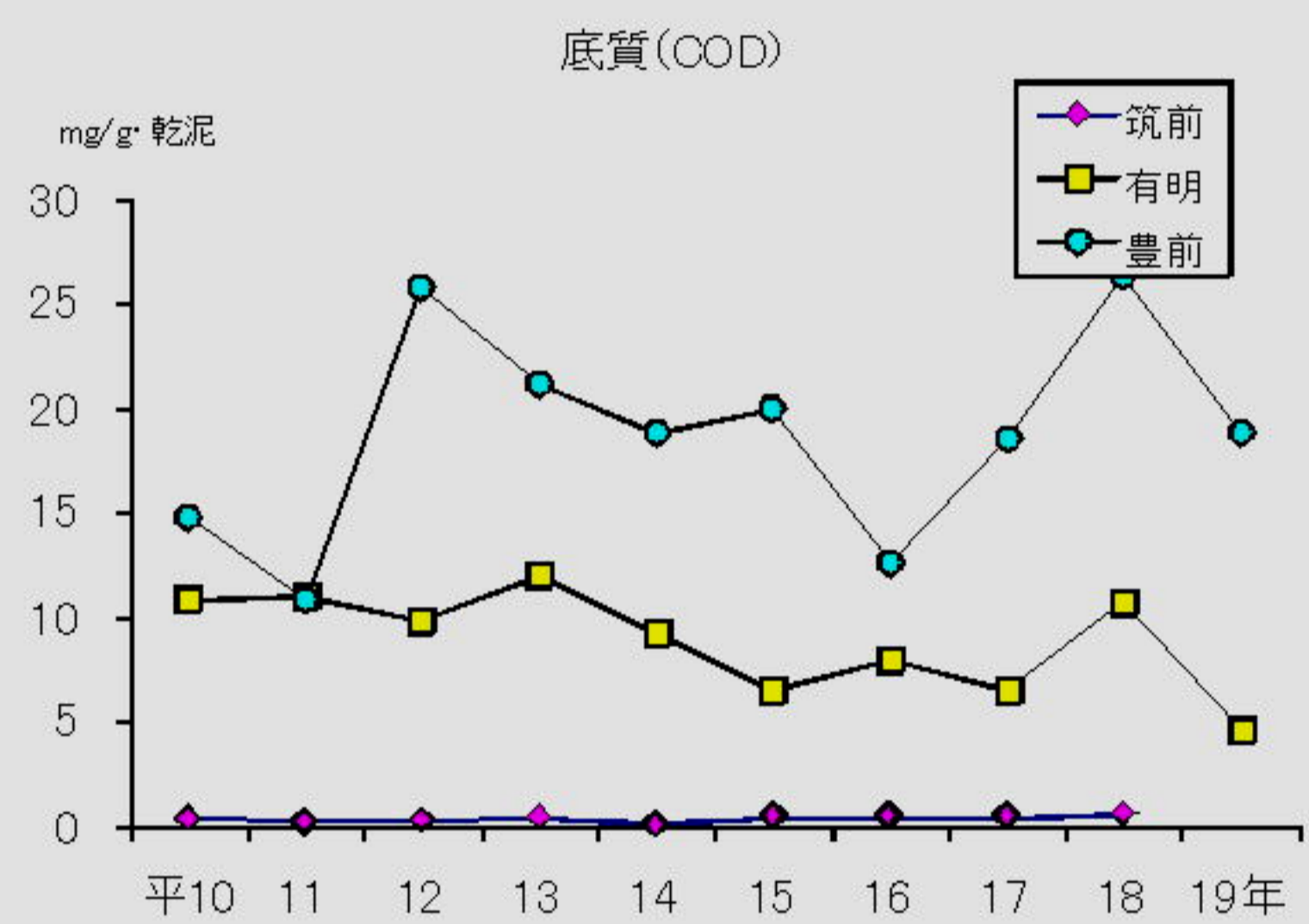
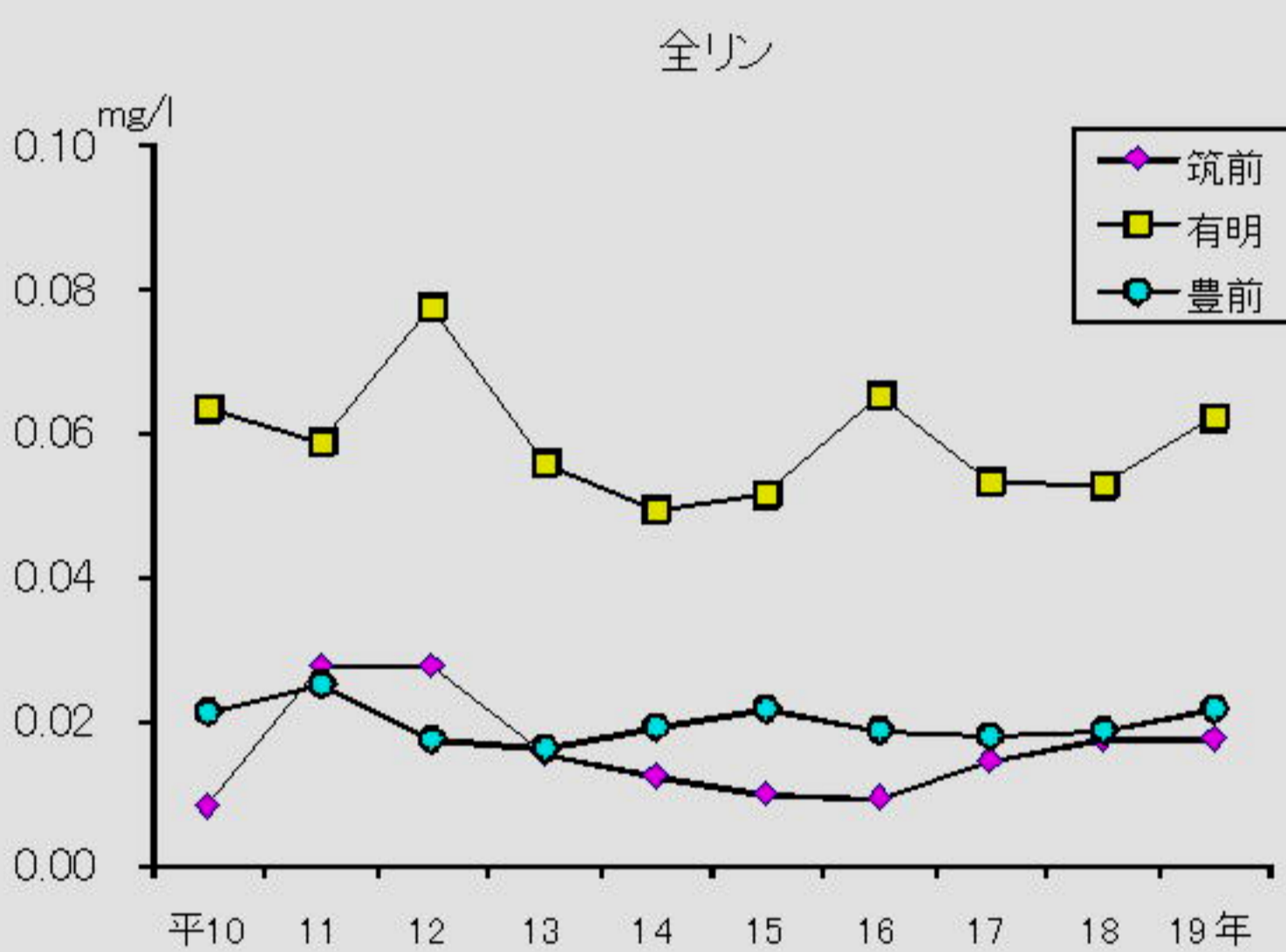
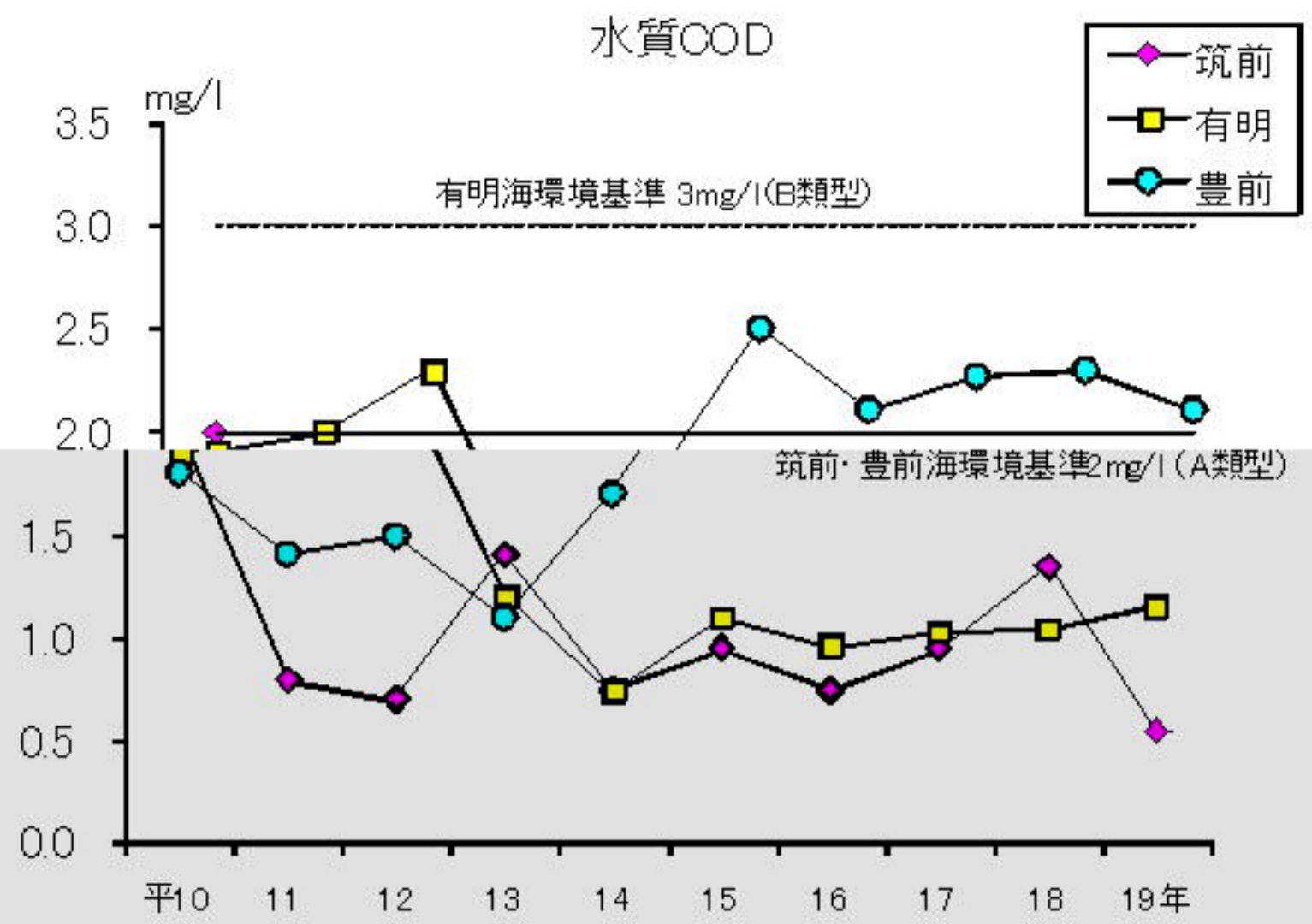
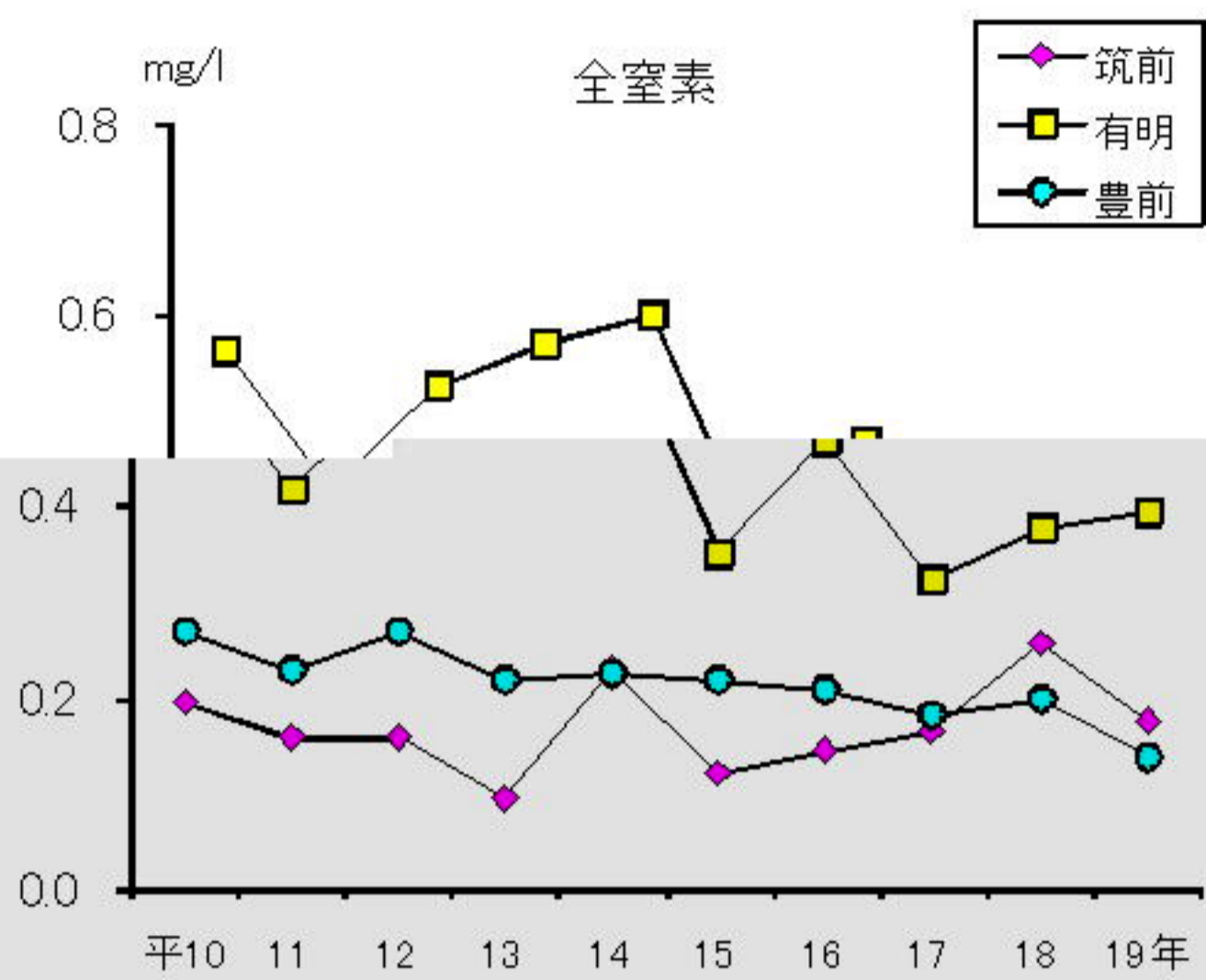
筑前西	お魚センターうみがめ	福津市津屋崎4丁目47-18	7:30～17:00 (休み:なし)	事務所 0940-52-5995
	あんずの里市	福津市勝浦1667-1	3～9月:8:00～17:00、10～2月:8:30～17:00 (休み:火曜日*祝日の場合は営業)	事務所 0940-52-5995
	ふれあい広場ふくま	福津市上西郷539-1	8:30～17:00 (休み:火曜日)	事務所 0940-43-7790
	宗像漁協福岡支所 「お魚市場」	福津市西福岡町3-5585 福岡漁港敷地内	9:30～17:30 (休み:不定)	事務所 0940-42-1815
	ひとまるの里	糟屋郡新宮町下府1206-2	9:00～17:30 (休み:なし)	事務所 092-941-5500
	相島地域産物展示販売所	糟屋郡新宮町大字相島1382	8:00～17:30 (休み:水曜日)	事務所 092-962-4360
	志賀島センター	福岡市東区大字志賀島411-3	10:00～17:00(売店) (休み:水曜日*祝日の場合は翌日)	事務所 092-603-1644
	きまれん博多漁師処	福岡市中央区舞鶴2-4-19	9:30～17:00 (休み:土・日曜・祝日)	福岡県漁業協同組合連合会 092-713-1164
	伊都菜彩	前原市波多江567	9:00～18:00 (休み:なし)	事務所 092-324-3131

筑前南	お魚センターうみがめ	福津市津屋崎4丁目47-18	7:30～17:00 (休み:なし)	事務所 0940-52-5995
	あんずの里市	福津市勝浦1667-1	3～9月:8:00～17:00、10～2月:8:30～17:00 (休み:火曜日*祝日の場合は営業)	事務所 0940-52-5995
	ふれあい広場ふくま	福津市上西郷539-1	8:30～17:00 (休み:火曜日)	事務所 0940-43-7790
	宗像漁協福岡支所 「お魚市場」	福津市西福岡町3-5585 福岡漁港敷地内	9:30～17:30 (休み:不定)	事務所 0940-42-1815
	ひとまるの里	糟屋郡新宮町下府1206-2	9:00～17:30 (休み:なし)	事務所 092-941-5500
	相島地域産物展示販売所	糟屋郡新宮町大字相島1382	8:00～17:30 (休み:水曜日)	事務所 092-962-4360
	志賀島センター	福岡市東区大字志賀島411-3	10:00～17:00(売店) (休み:水曜日*祝日の場合は翌日)	事務所 092-603-1644
	きまれん博多漁師処	福岡市中央区舞鶴2-4-19	9:30～17:00 (休み:土・日曜・祝日)	福岡県漁業協同組合連合会 092-713-1164
	伊都菜彩	前原市波多江567	9:00～18:00 (休み:なし)	事務所 092-324-3131

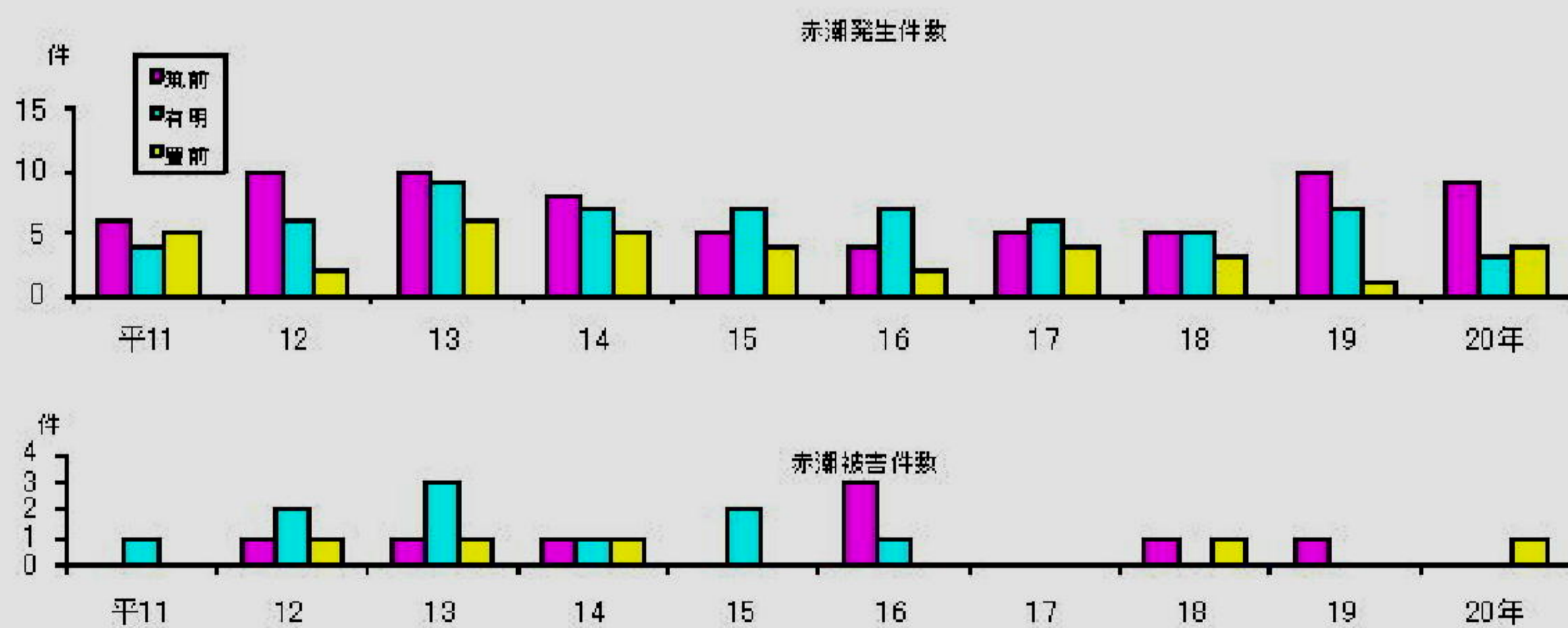
筑前北	お魚センターうみがめ	福津市津屋崎4丁目47-18	7:30～17:00 (休み:なし)	事務所 0940-52-5995
	あんずの里市	福津市勝浦1667-1	3～9月:8:00～17:00、10～2月:8:30～17:00 (休み:火曜日*祝日の場合は営業)	事務所 0940-52-5995
	ふれあい広場ふくま	福津市上西郷539-1	8:30～17:00 (休み:火曜日)	事務所 0940-43-7790
	宗像漁協福岡支所 「お魚市場」	福津市西福岡町3-5585 福岡漁港敷地内	9:30～17:30 (休み:不定)	事務所 0940-42-1815
	ひとまるの里	糟屋郡新宮町下府1206-2	9:00～17:30 (休み:なし)	事務所 092-941-5500
	相島地域産物展示販売所	糟屋郡新宮町大字相島1382	8:00～17:30 (休み:水曜日)	事務所 092-962-4360
	志賀島センター	福岡市東区大字志賀島411-3	10:00～17:00(売店) (休み:水曜日*祝日の場合は翌日)	事務所 092-603-1644
	きまれん博多漁師処	福岡市中央区舞鶴2-4-19	9:30～17:00 (休み:土・日曜・祝日)	福岡県漁業協同組合連合会 092-713-1164
	伊都菜彩	前原市波多江567	9:00～18:00 (休み:なし)	事務所 092-324-3131

2 持続的利用を可能にする資源づくり

(1) 漁場環境の推移（海域）

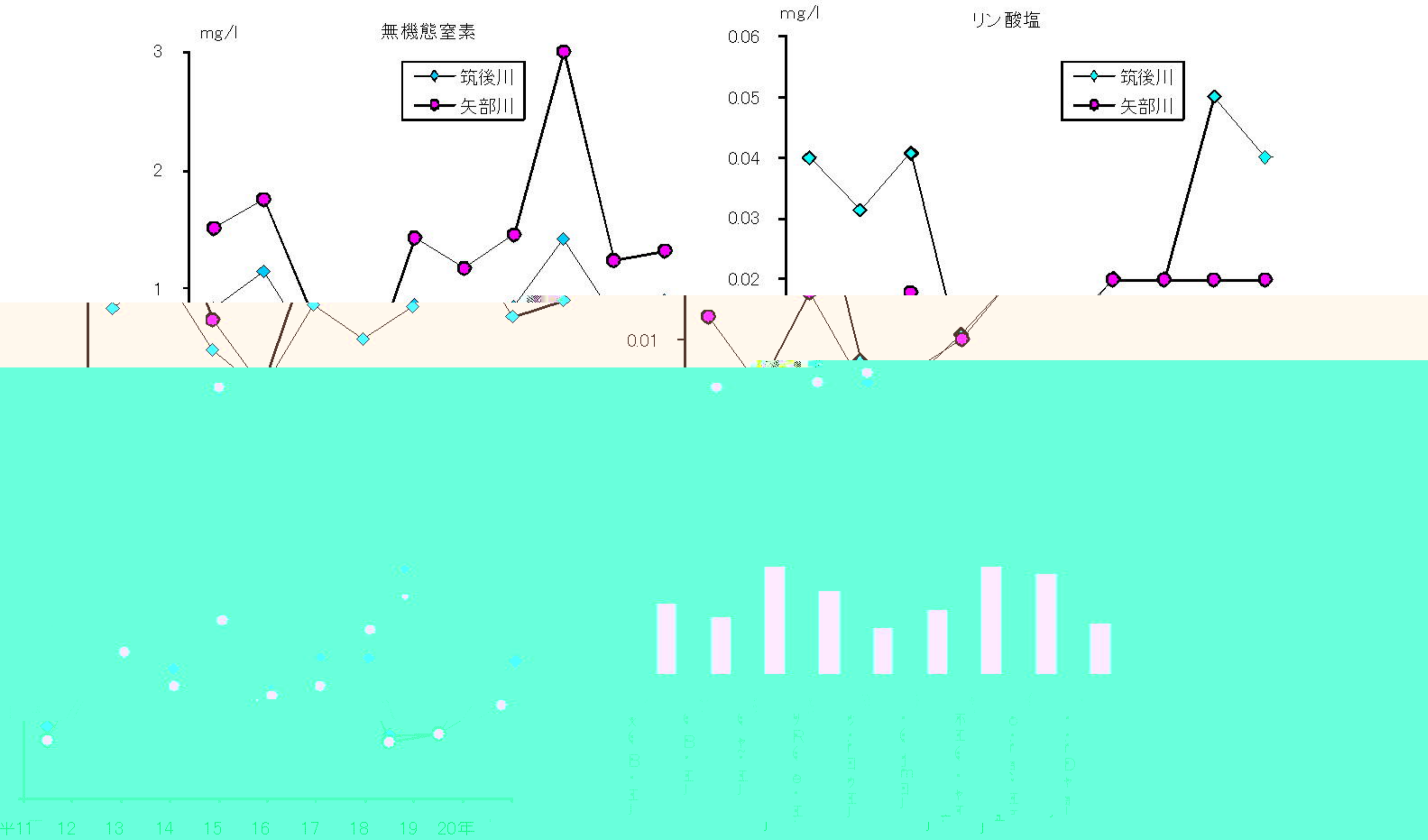


(2) 漁場環境の推移（赤潮）



資料編

(3) 漁場環境の推移（内水面）



(4) 水域の環境基準

1 海域

ア) 水素イオン、COD 他

類型	利用目的の 適応性	基準値					主な適用海域
		水素イオン (pH)	化学的酸素 要求量 (COD _{MN})	溶存酸素 量 (DO)	大腸菌群数	n-ヘキサン 抽出物 (油分)	
	水産1級						
A 類型	水浴 自然環境保全及び B 以下の欄に掲げ るもの	7.8 以上 8.3 以下	2mg/l 以下	7.5mg/l 以上	100ml あたり 1000MPN 以下	検出されな い	筑前海、博多湾、 唐津湾 豊前海
B 類型	水産2級 工業用水及び C の欄に掲げるもの	7.8 以上 8.3 以下	3mg/l 以下	5mg/l 以上	-	検出されな い	博多湾の一部 有明海
C 類型	環境保全	7.0 以上 8.3 以下	8mg/l 以下	2mg/l 以上	-	-	有明海の一部

備考：1. 基準値は日間平均値とする(湖沼、河川もこれに準ずる)

2. 水産1級のうち生食用カキの利水点については大腸菌群数 70MPN/100ml 以下

注 1. 自然環境保全：自然探勝等の環境保全

2. 水産1級：マダイ、ブリ、ワカメ等の水産生物及び水産2級の水産生物用

水産2級：ボラ、ノリ等の水産生物用

3. 環境保全：国民の日常生活（沿岸の遊歩等を含む）において不快感を感じない限度

イ) 海域の窒素及びリンにかかる環境基準

項目 類型	利用目的の適用性	基準値		主な適用水域
		全窒素	全リン	
I	自然環境保全及びⅡ以下の欄に掲げるもの（水産2種及び3種を除く）	0.2mg/l 以下	0.02mg/l 以下	県内に無し
Ⅱ	水産1種、水浴及びⅢ以下の欄に掲げるもの（水産2種及び3種を除く）	0.3mg/l 以下	0.03mg/l 以下	響灘及び周防灘、唐津湾、博多湾の一部
Ⅲ	水産2種及びⅣの欄に掲げるもの（水産3種を除く）	0.6mg/l 以下	0.05mg/l 以下	有明海、博多湾の一部
Ⅳ	水産3種、工業用水、生物生息環境保全	1mg/l 以下	0.09mg/l 以下	洞海湾

1. 備考：基準値は年間平均値とする(湖沼もこれに準ずる)

2. 水質類型の指定は、海洋プランクトンの著しい増殖を生ずる恐れのある海域について行うものとする。

注 1) 自然環境保全：自然探勝等の環境保全

2) 水産1種：底生魚介類を含め多様な水産生物がバランス良く、かつ安定して生産される

水産2種：一部の底生魚介類を除き、魚類を中心とした水産生物が多獲される

水産3種：汚濁に強い特定の水産生物が主に漁獲される

3) 生物生息環境保全：年間を通して底生生物が生息できる限度

2 河川(湖沼を除く)

類型	利用目的の 適応性	基準値					主な適用河川
		水素イオン 指数 (pH)	生物化学的 酸素要求量 (BOD)	浮遊物質 量 (SS)	溶存酸素量 (DO)	大腸菌群数	
AA	水道1級、自然環境 保全及び A 以下の欄 に掲げるもの	6.5 以上 8.5 以下	1mg/l 以下	25mg/l 以下	7.5mg/l 以 上	50MPN/ 100ml 以下	筑後川上流の一部、今川上流など 5 流域
A	水道2級、水産1級、水 浴及び B 以下の欄に 掲げるもの	6.5 以上 8.5 以下	2mg/l 以下	25mg/l 以下	7.5mg/l 以 上	1,000MPN/ 100ml 以下	室見川など 5 1 流域
B	水道3級、水産2級及 び C 以下の欄に掲げ るもの	6.5 以上 8.5 以下	3mg/l 以下	25mg/l 以下	5mg/l 以上	5,000MPN/ 100ml 以下	樋井川など 4 4 流域
C	水産3級工業用水1 級、及び D 以下の欄に 掲げるもの	6.5 以上 8.5 以下	5mg/l 以下	50mg/l 以下	5mg/l 以上	-	筑後川下流の一部など 2 9 流域
D	工業用水2級、農業 用水及び E の欄に掲 げるもの	6.0 以上 8.5 以下	8mg/l 以下	100mg/l 以 下	2mg/l 以上	-	御笠川下流など 7 流域
E	工業用水3級 環境保全	6.0 以上 8.5 以下	10mg/l 以下	ゴミ等の浮 遊が認めら れないこと	2mg/l 以上	-	大牟田川

備考：1. 基準値は日間平均値とする(湖沼、海域もこれに準ずる)

2. 農業水利水点については、水素イオン濃度 6.0 以上 7.5 以下、溶存酸素量 5mg/l 以上とする(湖沼もこれに準ずる)

注) 1.自然環境保全：自然探勝等の環境保全

2.水道1級：ろ過等による簡易な浄水操作を行うもの 水道2級：沈殿ろ過等による通常の浄水操作を行うもの 水道3級：前処理等を伴う高度の浄水操作を行うもの

3.水産1級：ヤマメ、イワナ等貧腐水性水域の水産生物用並びに水産2級及び水産3級の水生生物用
水産2級：サケ化魚類及びアユ等貧腐水性水域の水産生物用及び水産3級の水生生物用
水産3級：コイ、フナ等、β-中腐水性水域の水産生物用

4.工業用水1級：沈殿等による通常の浄水操作を行うもの 工業用水2級：薬品注入等による高度の浄水操作を行うもの 工業用水3級：特殊な浄水操作を行うもの

5.環境保全：国民の日常生活（沿岸の遊歩等を含む）において不快感を生じない限度

3. 湖沼（天然湖沼及び貯水量1,000万立方メートル以上の人工湖）

ア) 水素イオン、COD他

類型	利用目的の 適応性	基準値					主な適用湖沼
		水素イオン指数(pH)	化学的酸素要求量(COD)	浮遊物質 量(SS)	溶存酸素量(DO)	大腸菌群数MNP/100ml	
AA	水道1級、水産1級、自然環境保全及びA以下の欄に掲げるもの	6.5以上 8.5以下	1mg/l以下	1mg/l以下	7.5mg/l以上	50以下	県内無し
A	水道2、3級、水産2級、水浴及びB以下の欄に掲げるもの	6.5以上 8.5以下	3mg/l以下	5mg/l以下	7.5mg/l以上	1000以下	日向神ダムなど5湖沼
B	水道3級、工業用水1級、農業用水及びCの欄に掲げるもの	6.5以上 8.5以下	5mg/l以下	15mg/l以下	5mg/l以上	—	県内無し
C	工業用水2級、環境保全	6.0以上 8.5以下	8mg/l以下	ゴミ等の浮遊が認められないこと	2mg/l以上	—	〃

備考：水産1級、水産2級及び水産3級については、当分の間、浮遊物質量の項目の基準値は適用しない

注) 1.自然環境保全：自然探勝等の環境の保全

2.水道1級：ろ過等による簡易な浄水操作を行うもの 水道2、3級：沈殿ろ過等による通常の浄水操作又は前処理等を伴う高度の浄水操作を行うもの

3.水産1級：ヒメマス等貧栄養湖型の水域の水産生物用並びに水産2級及び水産3級の水生生物用
水産2級：サケ科魚類及びアユ等貧栄養湖型の水域の水産生物用及び水産3級の水生生物用
水産3級：コイ、フナ等富栄養湖型の水域の水産生物用

4.工業用水1級：沈殿等による通常の浄水操作をおこなうもの
工業用水2級：薬品注入等による高度の浄水操作又は特殊な浄水操作をおこなうもの

5.環境保全：国民の日常生活（沿岸の遊歩等を含む）において不快感を生じさせない限度

イ) 湖沼の窒素及びリンにかかる環境基準

項目 類型	利用目的の適用性	基準値		主な適用湖沼
		全窒素	全リン	
I	自然環境保全及びII以下の欄に掲げるもの	0.1mg/l以下	0.005mg/l以下	県内無し
II	水道1,2,3級（特殊なものを除く）、水産1種、水浴及びIII以下の欄に掲げるもの	0.2mg/l以下	0.01mg/l以下	寺内ダムなど4湖沼
III	水道3級（特殊なもの）及びIV以下の欄に掲げるもの	0.4mg/l以下	0.03mg/l以下	県内無し
IV	水産2種及びVの欄に掲げるもの	0.6mg/l以下	0.05mg/l以下	〃
V	水産3種、工業用水、農業用水、環境保全	1mg/l以下	0.1mg/l以下	〃

備考：1.基準値は年間平均値とする

2.水域の類型は、湖沼植物プランクトンの著しい増殖を生ずるおそれのある湖沼についてとし、全窒素の項目の基準値は全窒素が湖沼植物プランクトンの増殖の要因となる湖沼について適用する。

3.農業用水については、全リンの項目の基準値は適用しない

注) 1.自然環境保全：自然探勝等の環境保全

2.水道1級：ろ過等による簡易な浄水操作を行うもの 水道2級：沈殿ろ過等通常の浄水操作を行うもの
水道3級：前処理等を伴う高度の浄水操作を行うもの（特殊なものとは臭気物質の除去が可能な特殊な浄水操作を行うものをいう）

3.水産1種：サケ科魚類及びアユ等の水産生物並びに水産2種及び水産3種の水産生物用
水産2種：ワカサギ等の水産生物用及び水産3種の水産生物用

水産3種：コイ、フナ等の水産生物用

4.環境保全：国民の日常生活（沿岸の遊歩道を含む）において不快感を生じさせない限度

資料編

(5) 漁場整備の実績 (20年度)

(事業費：千円)

事業種目	筑前海		有明海		豊前海		県 計	
	箇所	事業費	箇所	事業費	箇所	事業費	箇所	事業費
魚礁設置事業 ^{※1}								
小規模魚礁	3	72,006					3	72,006
中規模魚礁	4	204,000					4	204,000
大規模魚礁								
増殖場造成事業 ^{※2}								
小規模増殖場								
大規模増殖場	1	100,000			1	96,000	2	196,000
漁場保全事業 ^{※3}								
小規模保全								
大規模保全	2	251,000	1	1,995,000	1	189,000	4	2,435,000
合 計	10	627,006	1	1,995,000	2	285,000	13	2,907,006

(予算年度で集計)

(資料：水産振興課)

※1 魚礁設置事業

小規模魚礁：市町村が行う事業規模が1,200空m³程度の事業（単年）

中規模魚礁：県が行う事業規模が2,500空m³程度の事業（単年）

大規模魚礁：県が行う事業規模が30,000空m³程度の事業（複数年）

※2 増殖場造成事業

小規模増殖場：市町村が行う計画事業費が3千万円以上の事業（単年）

大規模増殖場：県が行う計画事業費が5千万円以上の事業（複数年）

※3 漁場保全事業

小規模保全：計画事業費が5千万円以上の事業（単年）

大規模保全：計画事業費が5千万円以上の事業（複数年）

(6) 種苗配布実績

(単位：千尾、千個)

年度	魚種	クルマエビ	ガザミ	ヨシエビ	アワビ	アカウニ	アユ (内水面)
	11		31,390	2,690	6,500	602	661
12		26,750	2,690	4,000	786	369	785
13		27,550	2,140	4,200	626	373	1,086
14		24,155	2,690	6,000	628	402	1,972
15		22,150	2,390	9,430	538	477	1,432
16		19,690	2,394	9,600	691	523	1,541
17		13,436	3,000	10,500	713	554	1,620
18		17,436	3,120	8,500	825	663	2,010
19		17,736	3,320	7,750	926	559	1,211
20		16,265	3,620	8,750	1,017	800	1,589

(資料：漁業管理課)

資料編

(7) 海面漁業免許状況

(平成21年4月1日)

漁業権の内容となる漁業種類		筑前海区	有明海区	豊前海区	計	備 考	
共同漁業権	第1種共同漁業権	21	3	3	27	貝類、藻類等、定着性水産動植物を目的とする漁業 網漁具を移動しないよう敷設して営む漁業 築いそ漁業	
	第2種共同漁業権	21	3	3	27		
	第3種共同漁業権	10	-	-	10		
	計	31	3	3	37		
区画漁業権	第1種	のりひび建養殖業	-	13	-	13	支柱を建て、のり網を敷設して営むのり養殖業
		のり養殖業	6	48	9	63	支柱または浮流しでのり網を敷設して営むのり養殖業
		わかめ養殖業	17	-	-	17	ロープにワカメの種付けをして営む養殖業
		小割式魚類養殖業	5	-	-	5	網いけすを使用して営む養殖業
		小割式あわび養殖業	1	-	-	1	いかだからアワビを入れたかごを垂下して営む養殖業
		かきひび建養殖業	-	9	-	9	支柱にカキを付着させ営む養殖業
		かき養殖業	8	-	21	29	いかだからカキ採苗器を垂下して営む養殖業
		ひおうぎ養殖業	1	-	-	1	いかだからヒオウギを入れたカゴを垂下して営む養殖業
		あかがい養殖業	1	-	-	1	いかだからアカガイを入れたかごを垂下して営む養殖業
		かき・あかがい養殖業	-	-	-	-	「かき養殖業」と「あかがい養殖業」を同じ区画内で営む養殖業
		わかめ・かき養殖業	2	-	2	4	「かき養殖業」と「わかめ養殖業」を同じ区画内で営む養殖業
		ふともずく養殖業	1	-	-	1	フトモズクを種付けした網を敷設して営む養殖業
		真珠母貝養殖業	5	-	-	5	いかだからアコヤガイを入れたカゴを垂下して営む養殖業
		真珠養殖業	1	-	-	1	真珠母貝として育成したアコヤガイに核を入れ真珠を生産する養殖業
		第2種	がさみ養殖業	-	-	-	-
第3種	あさり養殖業	-	3	-	3	地まき式養殖業	
計	がさみ養殖業	-	8	-	8	地まき式養殖業	
	はまぐり養殖業	-	-	-	-	地まき式養殖業	
計		48	81	32	161		

(資料：漁業管理課)

(8) 海面漁業許可状況

(平成21年1月1日)

漁業の名称	小型機船底びき網		まき網		ごち網				機船船びき網				かご						
	手繰第2種	手繰第3種	中型	も	1	2	え	房	さ	1	し	う	と	も	い	ふ	雑	あ	め
えびこき網	165	46	41	8	2	4	135	76	12	13	81	188	55	49	4	8			
家用餌科びき網																			
なまここき網																			
いた網																			
なまこけた網																			
あじさばまき網																			
かたくちいわしまき網																			
いらまき網																			
こまき網																			
ごち網																			
ち網																			
り浮びき網																			
あみ浮びき網																			
えび浮びき網																			
さ船びき網																			
ろ船びき網																			
なご船びき網																			
かご																			
かご																			
かご																			
かご																			
なごかご																			

業の名称	さし網											その他															
	えびこき網	お流し	しし網	さす流	さわら流	さより流	まなかつお	えび重流	すずき流	ぼらし	ぶりし	雑魚し	さよりし	固定式	くらげ	潜水器	浮敷網	集魚灯	地船	建干	延な	空釣	小型	たこ	げん	その他	
えびこき網	1	184	11					59	26	40	18	268			35	14	39	9					104	63		2	
お流し																											
しし網																											
さす流																											
さわら流																											
さより流																											
まなかつお																											
えび重流																											
すずき流																											
ぼらし																											
ぶりし																											
雑魚し																											
さよりし																											
固定式																											
くらげ																											
潜水器																											
浮敷網																											
集魚灯																											
地船																											
建干																											
延な																											
空釣																											
小型																											
たこ																											
げん																											
その他																											

(資料：漁業管理課)

資料編

(9) 海区漁業調整委員会の種類

範囲	委員会		
県内	福岡県連合海区漁業調整委員会		
	筑前海区 漁業調整委員会	有明海区 漁業調整委員会	豊前海区 漁業調整委員会
隣県 (連合海区)	響灘連合海区漁業調整委員会 筑肥連合海区漁業調整委員会	福岡佐賀有明海 連合海区漁業調整委員会	周防灘三県 連合海区漁業調整委員会
広域	日本海・九州西 広域漁業調整委員会		瀬戸内海 広域漁業調整委員会

(10) 海区漁業調整委員会開催回数及び審議内容

内容	筑前委員会			有明委員会			豊前委員会			連合委員会		
	18	19	20	18	19	20	18	19	20	18	19	20
委員会開催回数	10	12	12	11	11	11	5	8	12	10	12	9
公聴会開催回数	1	1	1	1	1	1			1			
協議会等開催回数	2	1					2	2		1	1	1
審議内容												
委員会指示	7	3	5	11	10	6	1	2	1	3	4	2
漁業権	5	11	3	10	14	10	2	2	4	2	3	
漁業許可	8	10	14	8	4	2	3	1	5	7	3	1
漁業調整			3									
漁業調整規則		4			5			5			1	
対県漁業調整	8	5	8	1	3	6			2		10	10
漁業取締												
資源管理			1						1			1
土砂採取	6	2	6									
その他	15	20	20	15	11	11	16	17	17	10	5	15

(11) 内水面特別採捕許可件数の推移

種類	シラスウナギ	稚アユ	オイカワ	その他	計
11	39	2	1	31	73
12	37	2	1	30	70
13	32	2	1	30	65
14	35	2	1	42	80
15	33	2	1	35	71
16	33	2	1	34	70
17	33	2	1	46	82
18	33	2	1	52	88
19	32	2	1	44	79
20	32	2	1	39	74

(資料：水産振興課)

(12) 内水面漁場管理委員会開催回数及び審議内容

内容	年度		
	18年度	19年度	20年度
委員会開催回数	8	10	9
公聴会開催回数		1	
審議内容			
委員会指示	6	4	4
漁業権	4	6	1
採捕許可	2	3	5
漁業調整規則		3	
遊漁規則		1	
対県漁業調整	2	2	3
漁業取締			
遊漁調整	1	1	1
その他	4	3	8

(資料：水産振興課)

資料編

(13) 内水面種苗放流実績 (20年度)

(単位：千尾)

魚種	放流数量			放流場所
	漁協	県	合計	
アユ	受精卵 5,000 万粒 556	252	受精卵 5,000 万粒 808	矢部川、筑後川、小石原川、佐田川、八木山川、今川、祓川、岩岳川
ウナギ	37	10	47	矢部川、筑後川、小石原川、佐田川、今川、祓川
フナ	27	12	39	矢部川、筑後川、今川、祓川、岩岳川、花宗池等
ヤマメ	53	34	87	矢部川、小石原川、佐田川、今川、祓川、岩岳川
オイカワ	産卵床 22 箇所 666		産卵床 22 箇所 666	矢部川、筑後川、小石原川、佐田川、花宗池
ウグイ	産卵床 6 箇所		産卵床 6 箇所	矢部川
ワカサギ	受精卵 1,100 万粒	受精卵 1,200 万粒	受精卵 2,300 万粒	日向神ダム、江川ダム、寺内ダム、油木ダム、花宗池
モクズガニ	51	47	98	矢部川、筑後川、小石原川、佐田川、今川、祓川
テナガエビ	145	107	252	筑後川、矢部川
スッポン	1		1	筑後川
エビ	110	受精卵 10,000 万粒	受精卵 10,000 万粒	筑後川

(資料：水産振興課)

(14) 内水面漁業権数の推移

年度	第1種共同漁業権	第5種共同漁業権	第1種区画漁業権	第2種区画漁業権	計
11	4	9	4	101	118
12	4	9	4	101	118
13	4	9	4	101	118
14	4	9	4	77	94
15	5	9	4	79	97
16	5	9	4	80	98
17	5	9	4	80	98
18	5	9	4	80	98
19	5	9	3	55	72
20	5	8	3	55	71

(資料：水産振興課)

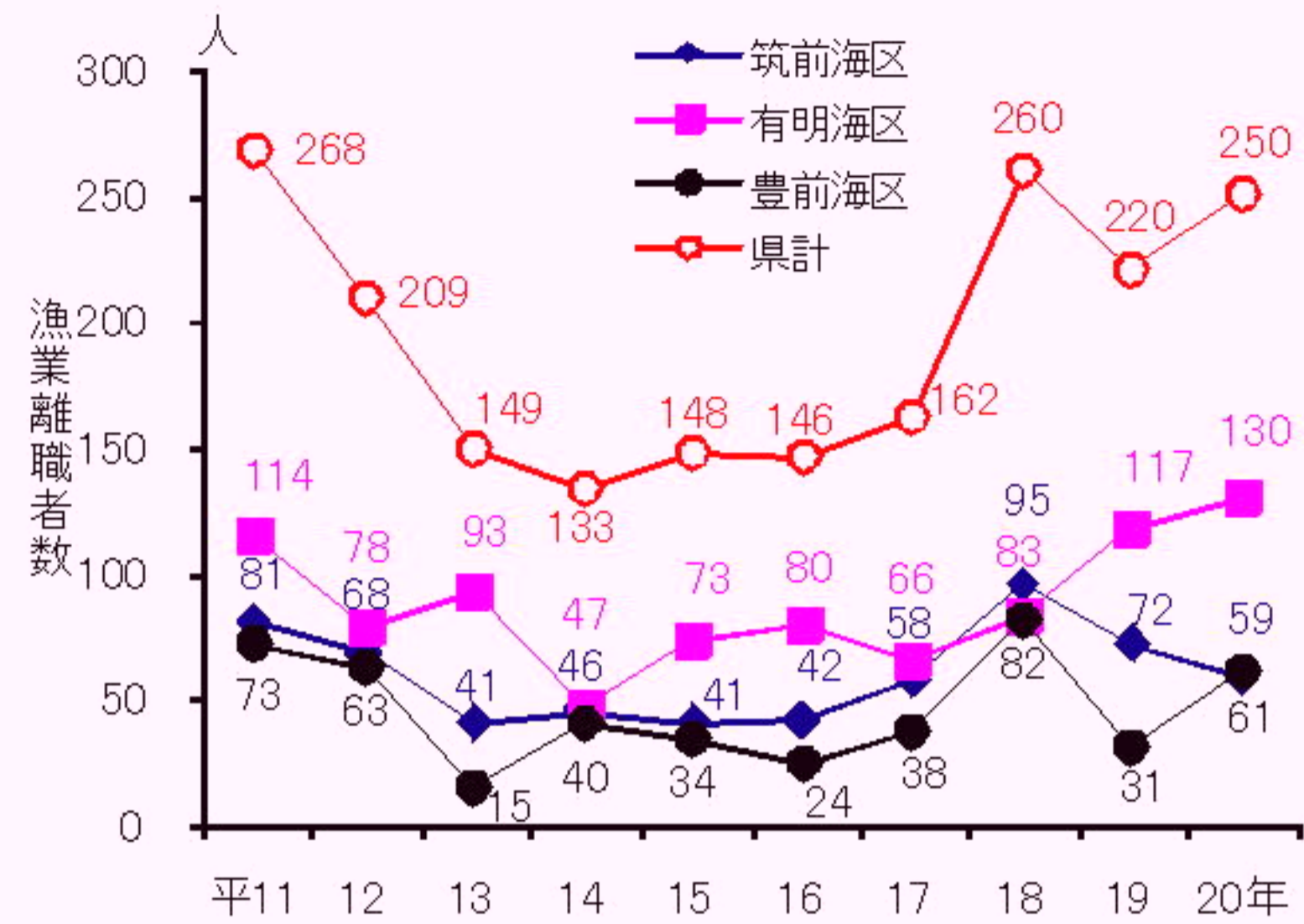
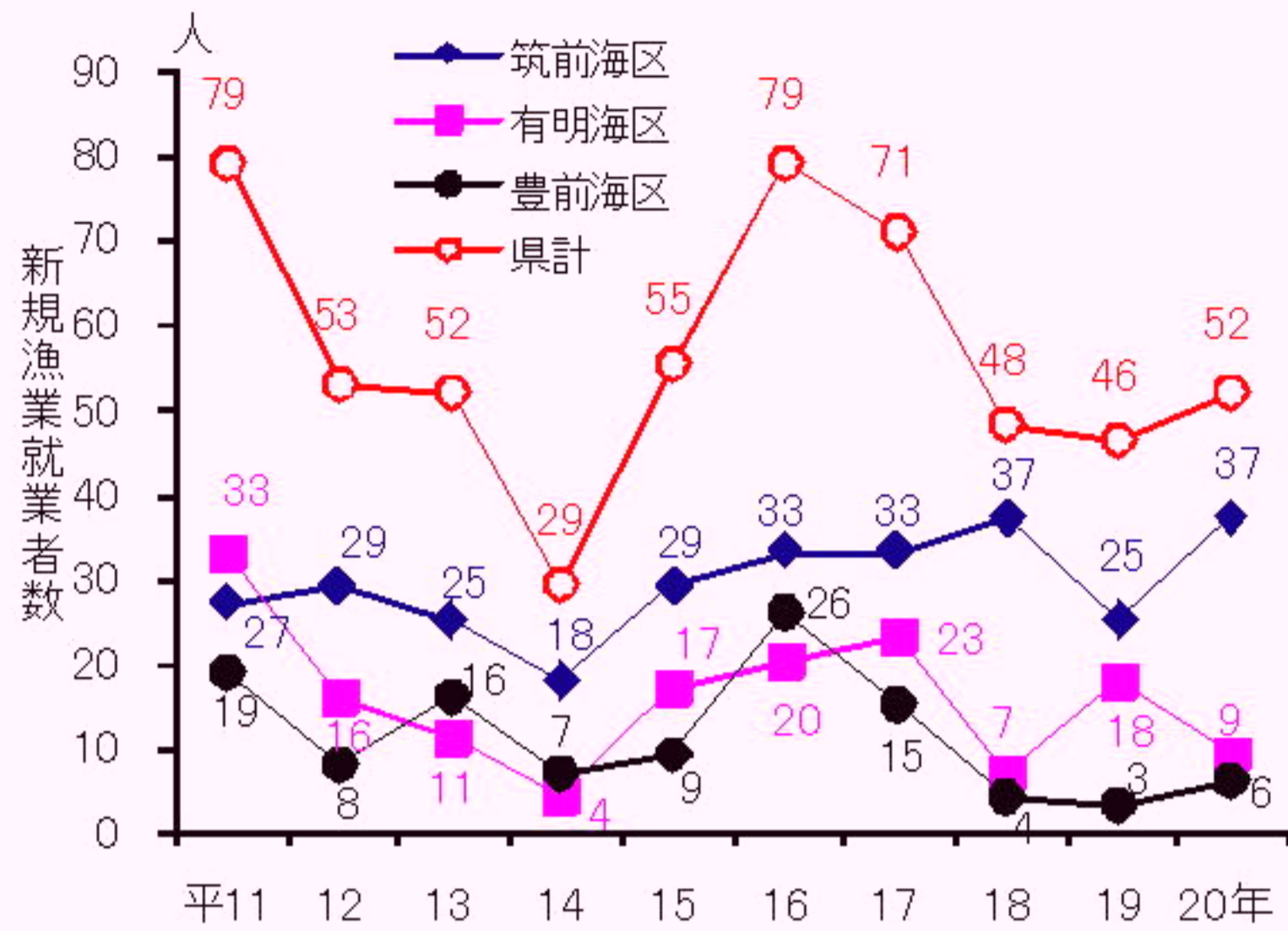
(15) 内水面採捕許可件数の推移

年度	えづ流刺網	う飼	しろうおやな	計
11	230	3	4	237
12	230	3	4	237
13	230	3	4	237
14	230	3	4	237
15	230	3	4	237
16	230	3	4	237
17	230	3	5	238
18	228	3	5	236
19	230	3	5	238
20	226	3	5	234

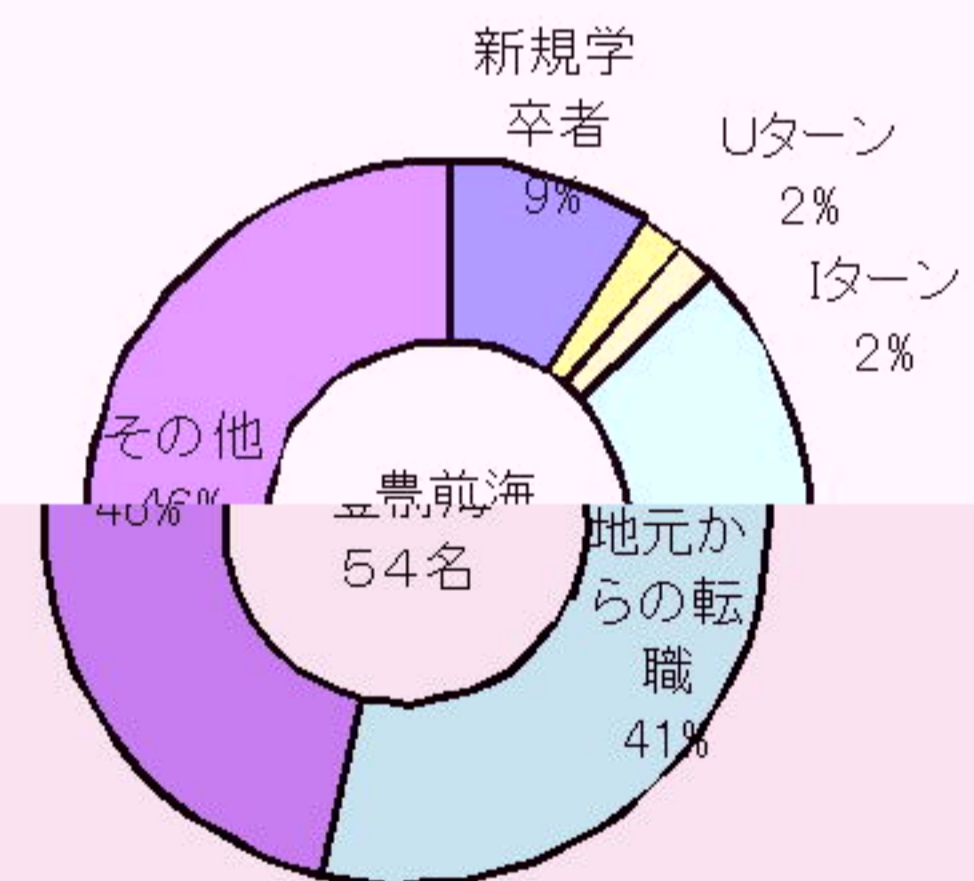
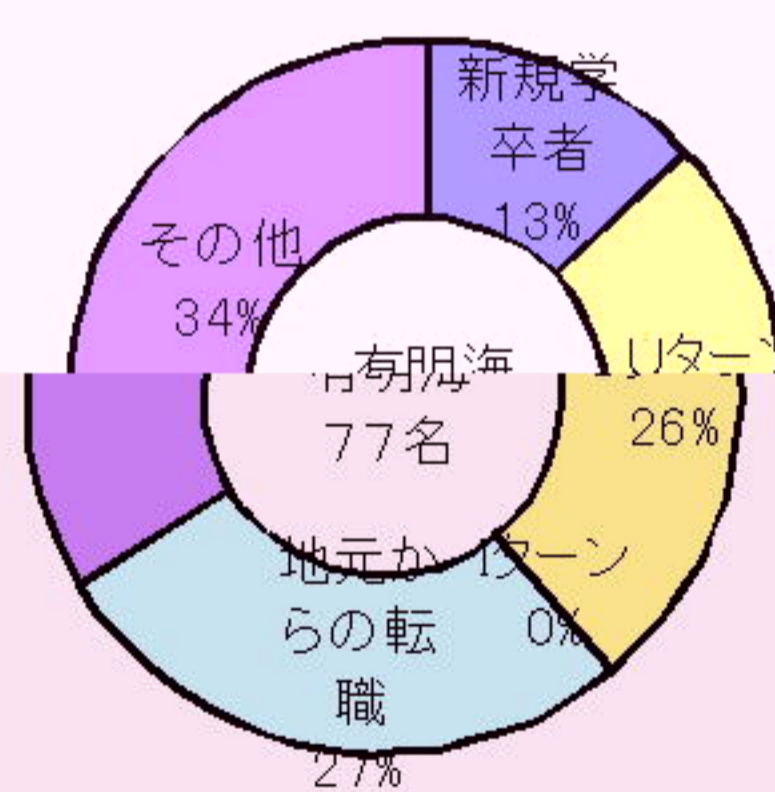
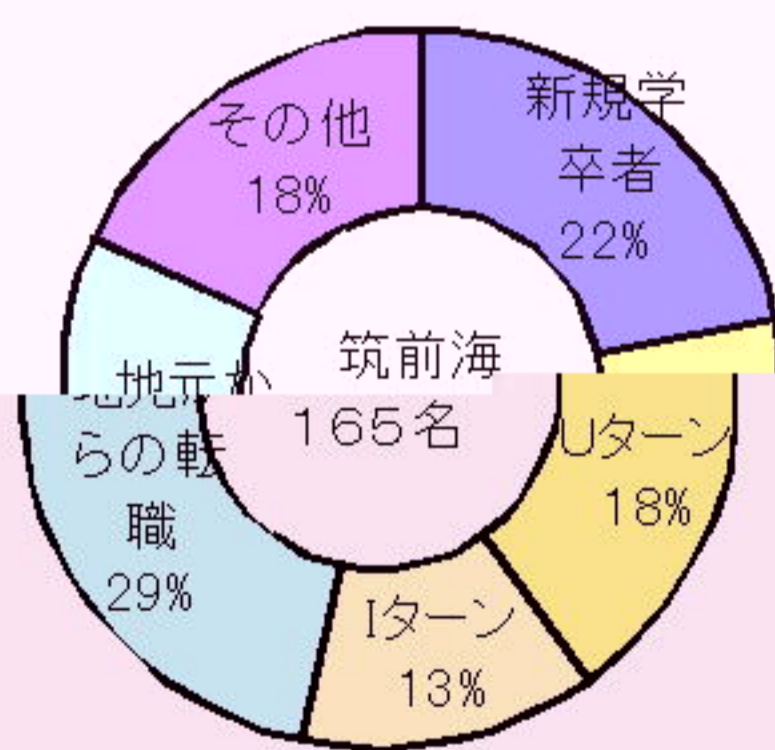
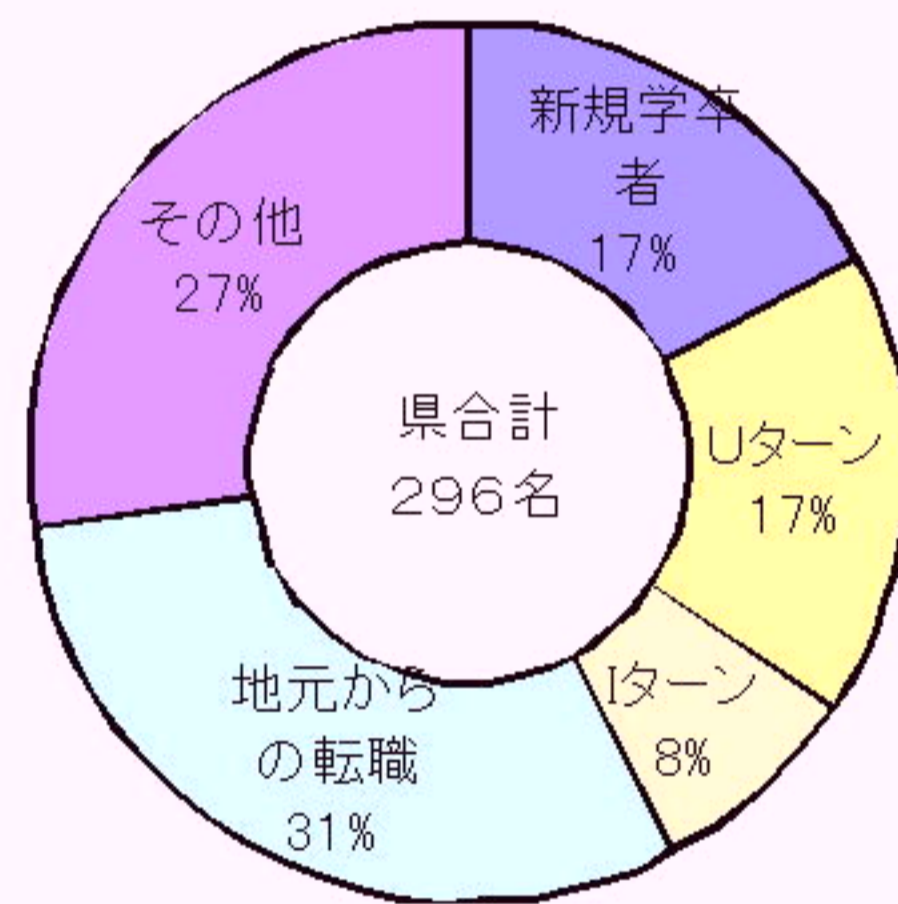
(資料：水産振興課)

3 経営感覚のある人づくりと組織の強化

(1) 新規漁業就業者数の推移及び漁業離職者数の推移



(2) 新規漁業就業者数の内訳(16~20年)

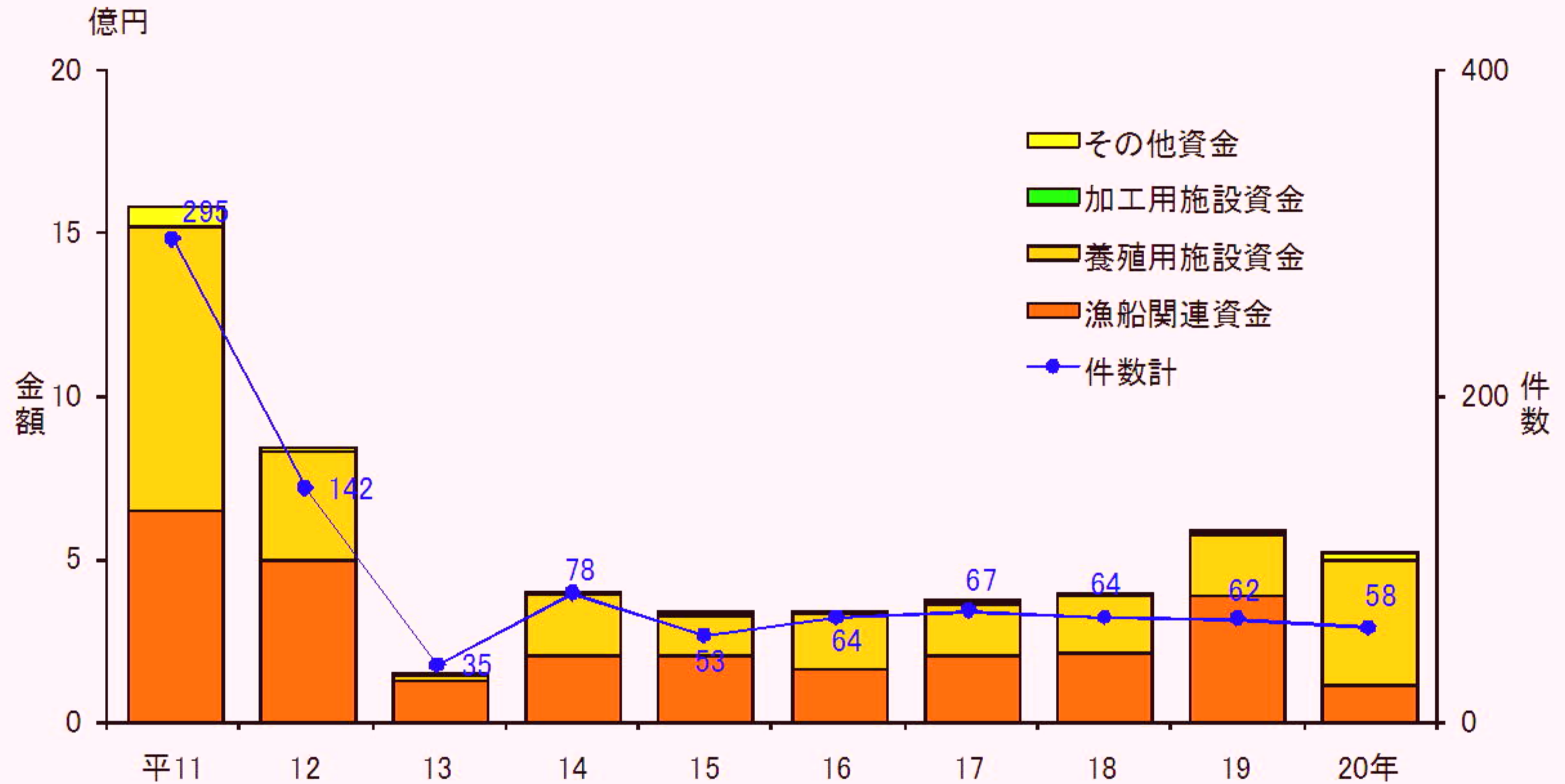


資料編

(3) 資金用途別融通実績額

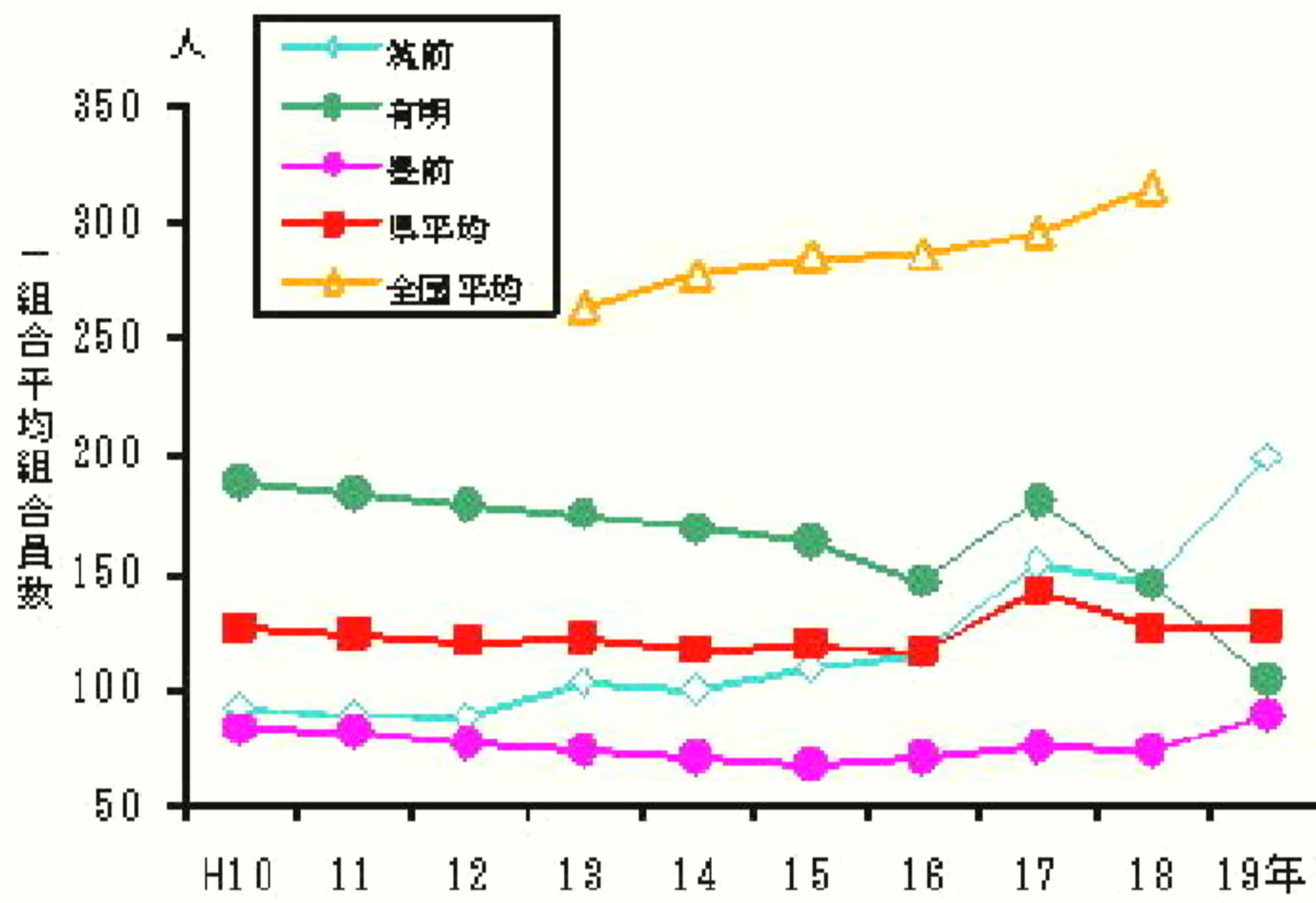
項 目	～20年度実績	
	件数	融通額
漁業近代化資金	漁船関連資金	19件 118,260千円
	養殖用施設資金	38件 382,430千円
	漁具その他施設資金	1件 20,000千円
	加工用施設資金	0件 0千円
	計	58件 520,690千円
沿岸漁業改善資金	青年漁業者等養成確保資金	10件 154,000千円
	経営等改善資金	5件 44,880千円
	計	15件 198,880千円

(4) 漁業近代化資金用途別融資の推移



資料編

(5) 1組合あたりの組合員数の推移



(6) 1組合あたりの正組合員数及び役員数

区分 海区	1組合あたり					
	組合員数 (人)		常勤役員数 (人)		職員数 (人)	
	H14	H19	H14	H19	H14	H19
筑前	99	199	0.8	1.3	7.8	15.5
有明	169	104	0.7	0.5	3.5	3.4
豊前	71	89	0.0	0.1	1.8	2.7
県全体	118	126	0.6	0.6	4.7	6.4

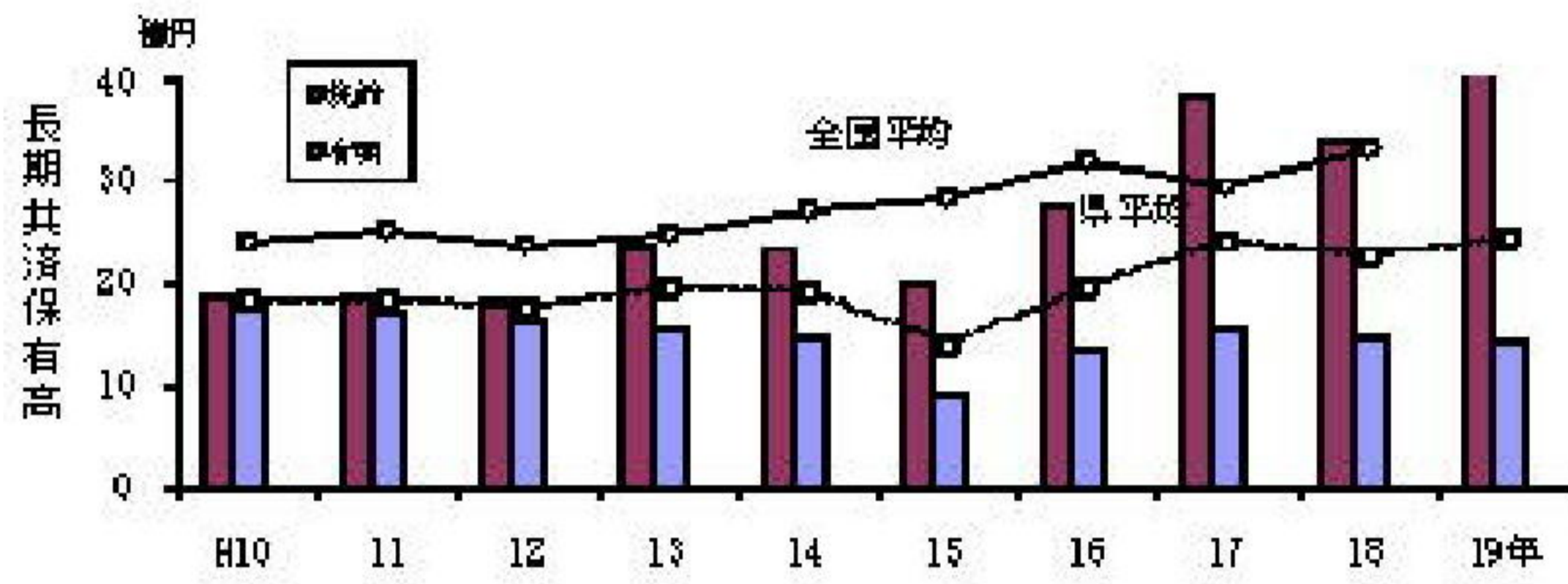
(7) 1組合あたりの事業規模と事業利益段階での損失組合数 (平成19年)

区分 海区	購買供給高 (千円)	販売取扱高 (千円)
筑前	282,860	1,010,967
有明	105,046	750,356
豊前	21,340	57,030
県平均	134,378	698,078

区分 海区	事業利益段階での 損失組合数
筑前	11
有明	6
豊前	8
県合計	25

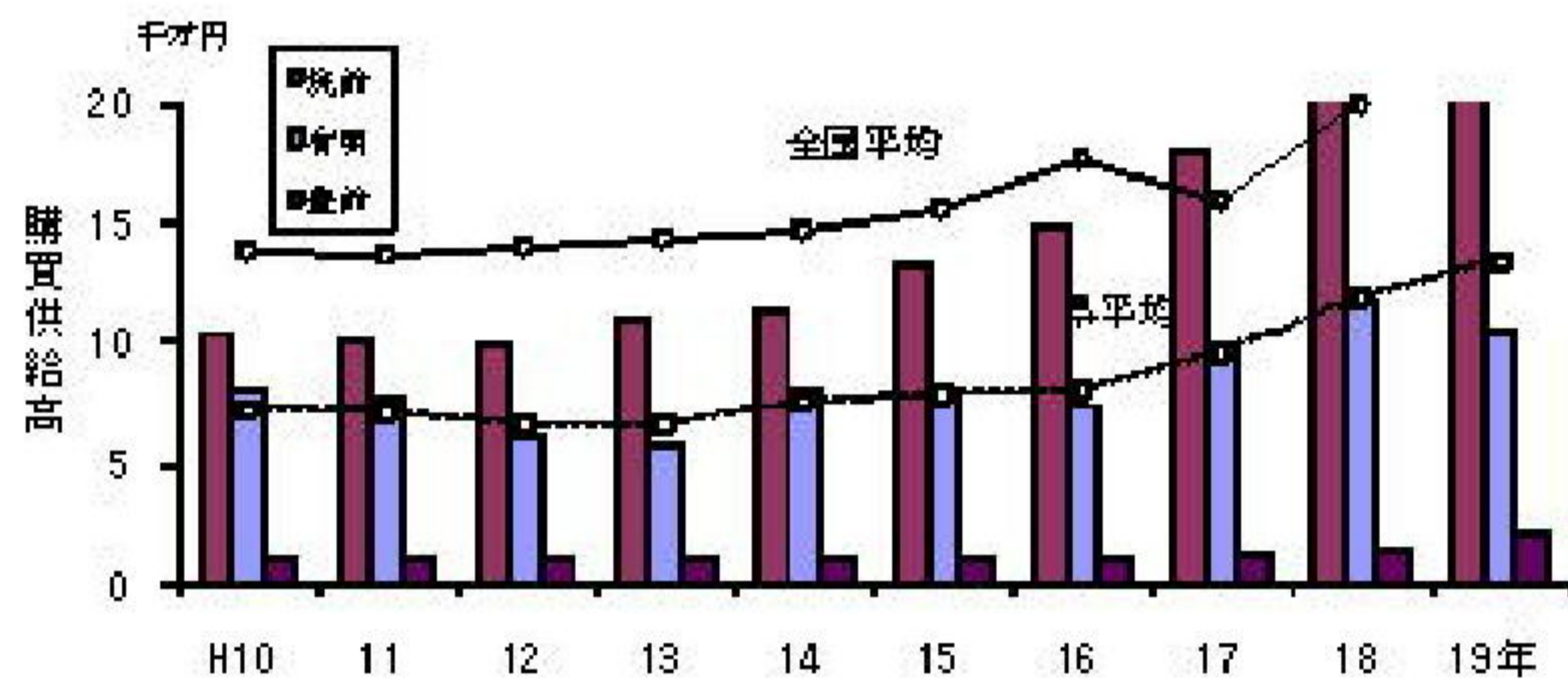
資料編

(8) 1組合あたりの長期共済保有高の推移



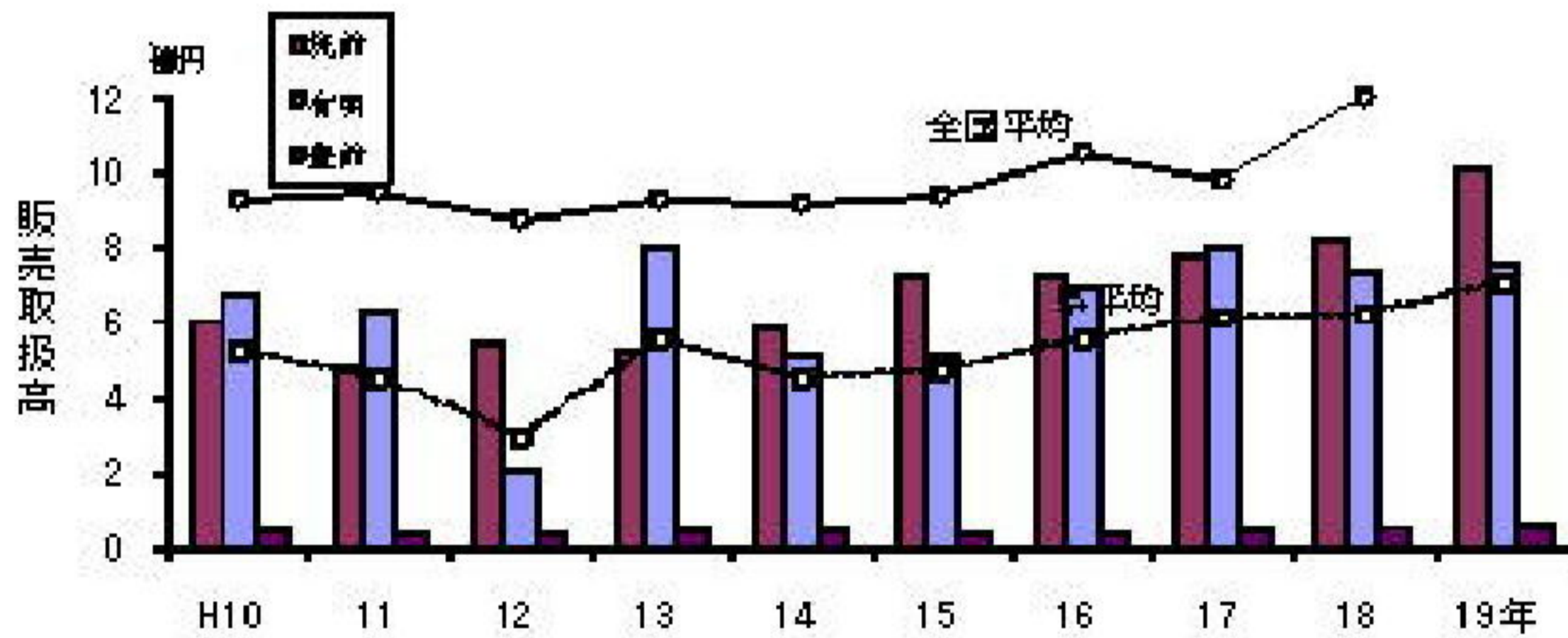
※豊前地区漁協では共済事業を実施していない。
 (資料：漁業管理課、水産庁)

(9) 1組合あたりの購買供給高の推移



(資料：漁業管理課、水産庁)

(10) 1組合あたりの販売取扱高の推移



(資料：漁業管理課、水産庁)

資料編

4 都市と共生する漁村づくり

(1) 漁港漁村整備実施状況

※第9次までの実績額(単位:百万円)

事業名	漁港整備 長期計画									
	第1次	第2次	第3次	第4次	第5次	第6次	第7次	第8次	第9次	計
	S26～S29	S30～S37	S38～S43	S44～S47	S48～S51	S52～S56	S57～S62	S63～H5	H6～H13	
漁港整備	259	1,333	1,660	3,355	7,081	18,122	23,897	31,383	45,805	132,895
漁村整備			148	148	202	951	1,393	3,021	14,358	20,221
合計	259	1,333	1,808	3,503	7,283	19,073	25,290	34,404	60,163	153,116

注) 漁港整備: 修築・改修・広域漁港・地域水産物・機能高度化・局部改良・利用調整事業
 漁村整備: 漁港関連道・集落環境・漁港環境・総合整備事業

(2) 漁港漁村整備事業の推移

(単位:百万円)

事業名	年度									
	平成11年	12年	13年	14年	15年	16年	17年	18年	19年	20年
漁港整備	5,132	5,553	4,604	4,397	4,301	4,635	4,623	3,654	2,736	2,955
漁村整備	2,863	2,584	1,118	1,516	1,061	786	435	261	364	163
合計	7,995	8,137	5,722	5,913	5,362	5,421	5,058	3,915	3,100	3,118

(3) 漁業集落環境(集落排水)整備事業計画

海区	区分	漁港名	市町村名	基本計画	着工	完成	供用開始	備考
	1	姫島	志摩町		H1	H3	H4	
筑前	2	玄界	福岡市	H6	H7	H12	H13	H18～19 地震復旧に伴う整備
	3	唐泊	〃	H5	H5	H10	H11	
	4	小呂島	〃	H11	H13	H15	H16	
	5	西浦	〃		H2	H6	H7	
	6	弘	〃		S56	S59	S60	
	7	相島	新宮町	H7～ライフ事業		H9	H10	S57供用
	8	鐘崎	宗像市	H7～ライフ事業		H10	H11	S59供用
	9	地島	〃	H8	H9	H13	H14	
	10	〃	〃	H8	H9	H13	H14	
	11	藍島	北九州市	H6	H7	H12	H12	
	12	馬島	〃	H14	H15	H15	H16	
	13	大島	大島村	H10～ライフ事業		H12	H13	H1供用
	14	波津	岡垣町	H8	H10	H17	H18	

資料編

(4) 漁港漁村海岸整備実績(20年度)

海区 事業名	筑前海区	有明海区	豊前海区
漁港整備	(県)小呂島・大島 (志摩町)野北 (二丈町)福吉 (福岡市)西浦・博多・玄界島・弘・ 浜崎今津・奈多 (北九州市)脇田・馬島・藍島 (宗像市)地島・神湊・鐘崎	(県)沖端 (柳川市)両開・皿垣開・中島 (みやま市)江浦 (大川市)新田	(北九州市)曾根 (行橋市)蓑島・沓尾・稻童
漁村整備	(北九州市)脇田 (宗像市)地島		
海岸	(宗像市)神湊		(行橋市)長井

()は事業主体

資料編

県水産に関する統計資料

1 20年漁業・養殖業生産（概数）

① 漁業・養殖業生産の概要

項目	単位	H20	H19
漁船数	隻	6,720	6,878
合計トン数	トン	27,152	27,885
漁業生産量	トン	101,737	106,324
海面生産量	トン	100,782	105,311
海面漁業	トン	42,951	51,029
うち 遠洋・沖合漁業	トン	13,420	15,427
沿岸漁業	トン	29,531	35,602
海面養殖業	トン	57,831	54,282
板ノリ生産 *1	万枚	145,350	159,864
内水面生産量	トン	955	1,013
内水面漁業	トン	570	607
内水面養殖業	トン	385	406

(資料:平成20年漁業・養殖業生産統計、第55次農林水産統計年報、福岡県漁船統計表、水産振興課資料)

*1 H20は養殖年(平成20年7月～21年4月)で、H19は養殖年(平成19年7月～20年6月)で表示(水産振興課資料)

※統計数字の合計は端数処理の関係で各項目の計と合わないことがあります。

② 主な漁業種類別生産量

(単位:トン)

漁業種類	H20	H19
中・小型まき網	6,465	10,804
船びき網	4,539	4,699
小型底びき網	2,003	2,301
刺網	3,073	2,856
小型定置網	967	918
はえ縄	506	585
沿岸いか釣	557	776
ひき縄釣	421	521
その他の釣	1,327	1,542
採貝・採藻	6,111	6,495
ノリ養殖	55,645	52,391
カキ養殖	1,425	1,402
ワカメ養殖	619	349

(資料:平成20年漁業・養殖業生産統計、第55次農林水産統計年報)

③ 主な魚種別生産量

(単位:トン)

魚種	H20	H19
マアジ	3,740 (12)	5,952 (6)
サバ類	9,098 (14)	12,515 (12)
ブリ類	3,919 (6)	3,407 (6)
ヒラメ	229 -	277 (10)
カレイ類	485 -	523 (16)
マダイ	1,841 (2)	1,891 (2)
イサキ	384 -	600 (2)
サワラ類	1,173 -	1,287 (6)
スズキ類	441 -	670 (4)
フグ類	544 -	501 (1)
クルマエビ	72 -	72 (4)
アワビ類	64 -	85 (7)
アサリ類	3,970 (3)	4,688 (3)
タコ類	1,017 (11)	2,149 (5)

※表中の()内の数字は、全国順位

(資料:平成20年漁業・養殖業生産統計、第55次農林水産統計年報)

資料編

2 福岡県漁業の概要

項目	区分	福岡県									
		平10	11	12	13	14	15	16	17	18	19年
漁業経営体数		4,122	4,012	3,865	3,720	3,778	3,501	3,651	3,289	3,228	-
個人経営体数		3,961	3,801	3,674	3,526	3,590	3,417	3,551	3,176	3,119	-
海水動力漁船隻数		7,948	7,855	7,857	7,586	7,605	7,476	-	-	-	-
合計トン数		43,134	42,949	42,952	40,798	36,420	32,035	-	-	-	-
漁業就業者数(海面)		7,783	7,370	7,120	6,800	6,530	6,427	-	-	-	-
うち 男性		5,774	5,520	5,300	5,060	4,880	4,890	-	-	-	-
うち 女性		2,009	1,850	1,820	1,740	1,650	1,537	-	-	-	-
自営漁業就業者数		6,706	6,340	6,180	5,940	5,730	5,641	-	-	-	-
漁業総生産量(A+B) トン		111,533	97,076	82,249	69,714	101,999	82,011	95,543	90,511	95,357	106,324
海面漁業総生産量(A) トン		109,359	95,042	80,606	68,181	100,447	80,498	94,381	89,470	94,414	105,311
海面漁業		59,542	46,538	39,510	38,973	45,994	46,952	47,367	42,361	43,379	51,029
うち 遠洋漁業		5,197	1,231	530	41	64	81	-	-	-	-
うち 沖合漁業		16,469	13,271	9,413	11,745	15,728	16,116	14,957	15,379	12,504	15,427
うち 沿岸漁業		37,876	32,036	29,567	27,187	30,202	30,755	32,410	26,982	30,875	35,602
海面養殖業		49,817	48,504	41,096	29,208	54,453	33,546	47,014	47,109	51,035	54,282
うち 板ノ生産(万枚:暦年)		144,958	141,529	117,614	82,490	158,626	94,655	136,202	137,910	148,051	159,864
内水面漁業総生産量(B) トン		2,174	2,034	1,643	1,533	1,552	1,513	1,162	1,041	943	1,013
内水面漁業		1,162	1,143	1,000	929	923	895	822	740	681	607
内水面養殖業		1,012	891	643	604	629	618	340	301	262	406
漁業総生産額(C+D) 百万円		41,791	36,519	33,043	29,890	39,330	30,991	35,665	32,261	36,134	39,205
海面漁業総生産額(C) 百万円		39,630	34,231	31,173	28,163	37,709	29,404	34,303	31,034	34,866	37,989
海面漁業		21,383	18,638	17,276	16,694	18,004	17,935	17,418	16,988	18,719	21,928
うち 遠洋漁業		1,430	592	283	22	32	40	-	-	-	-
うち 沖合漁業		2,372	1,997	1,804	1,671	2,378	2,138	2,299	2,307	2,048	2,239
うち 沿岸漁業		17,581	16,049	15,188	15,001	15,594	15,757	15,119	14,681	16,671	19,690
海面養殖業		18,247	15,593	13,897	11,469	19,705	11,469	16,885	14,046	16,147	16,061
うち 板ノ生産		17,663	15,007	13,168	10,701	18,982	10,584	16,059	13,521	15,604	14,498
内水面漁業総生産額(D) 百万円		2,161	2,288	1,870	1,727	1,621	1,587	1,362	1,227	1,268	1,216
内水面漁業		1,496	1,441	1,293	1,271	1,111	1,090	1,016	923	846	776
内水面養殖業		665	847	577	456	510	507	346	304	422	440
水産加工品生産量 トン		95,282	87,542	74,522	75,257	70,927	78,550	74,357	69,404	-	-
うち その他の調味加工品		20,180	20,050	17,290	18,663	18,285	20,227	-	16,952	17,107	15,890
うち 辛子明太子		19,685	19,642	16,808	18,126	17,745	19,744	18,943	16,499	-	-
うち その他		495	408	482	537	540	483	-	453	-	-

項目	区分	全国									
		平10	11	12	13	14	15	16	17	18	19年
漁業経営体数		150,586	150,228	145,945	141,509	162,110	132,417	157,978	124,716	121,489	-
個人経営体数		143,194	141,944	137,705	133,489	154,529	125,931	150,781	117,629	114,519	111,210
海水動力漁船隻数		-	-	-	-	-	-	-	-	-	-
合計トン数		-	-	-	-	-	-	-	-	-	-
漁業就業者数(海面)		276,020	269,990	260,200	252,320	243,330	238,371	231,000	222,170	212,470	204,330
うち 男性		229,584	224,400	216,100	219,910	202,890	199,163	193,410	186,040	177,980	171,130
うち 女性		46,436	45,600	44,100	42,410	40,440	39,208	37,590	36,120	34,490	33,210
自営漁業就業者数		201,702	199,360	193,760	187,860	180,430	175,826	171,960	166,130	159,760	154,940
漁業総生産量(A+B) トン		6,684,258	6,626,025	6,384,100	6,125,735	5,879,887	6,083,356	5,775,825	5,764,789	5,735,210	5,720,006
海面漁業総生産量(A) トン		6,541,642	6,492,094	6,252,393	6,008,532	5,767,001	5,973,301	5,670,052	5,668,868	5,652,115	5,638,514
海面漁業		5,314,826	5,239,352	5,021,610	4,752,986	4,433,754	4,721,968	4,455,064	4,456,890	4,469,531	4,396,407
うち 遠洋漁業		809,287	834,361	854,833	748,674	686,345	601,969	535,433	547,785	518,324	-
うち 沖合漁業		2,833,833	2,800,288	2,590,637	2,459,077	2,252,950	2,543,401	2,470,945	2,441,975	2,499,985	-
うち 沿岸漁業		1,581,705	1,604,723	1,576,140	1,545,236	1,489,459	1,576,598	1,513,685	1,464,630	1,451,222	-
海面養殖業		1,226,816	1,252,742	1,230,783	1,255,546	1,333,247	1,251,333	1,214,988	1,211,987	1,182,584	1,242,112
うち 板ノ生産(万枚:暦年)		1,023,338	1,053,861	999,069	943,340	1,123,810	886,968	921,999	994,402	953,104	1,023,385
内水面漁業総生産量(B) トン		142,616	133,931	131,707	117,203	112,886	110,055	105,773	95,912	83,095	81,492
内水面漁業		78,919	71,351	70,755	61,500	61,389	59,951	60,113	54,064	41,793	39,137
内水面養殖業		63,697	62,580	60,952	55,703	51,497	50,104	45,660	41,848	41,302	42,355
漁業総生産額(C+D) 百万円		2,028,444	1,986,046	1,874,557	1,779,641	1,722,070	1,590,303	1,603,623	1,600,729	-	-
海面漁業総生産額(C) 百万円		1,884,293	1,856,821	1,761,224	1,667,998	1,614,174	1,484,325	1,500,208	1,498,575	1,528,270	1,575,706
海面漁業		1,337,903	1,316,244	1,233,994	1,165,065	1,135,889	1,036,751	1,065,909	1,059,409	1,078,663	1,126,751
うち 遠洋漁業		239,564	247,918	211,970	200,911	180,288	166,645	169,101	161,984	153,918	-
うち 沖合漁業		490,980	479,153	445,576	420,635	414,020	369,191	356,958	350,981	399,621	-
うち 沿岸漁業		607,360	589,173	576,449	543,509	541,582	500,915	500,437	509,401	524,800	-
海面養殖業		546,390	540,577	527,230	502,933	478,285	447,574	434,299	439,166	449,607	448,955
うち 板ノ生産		116,292	105,868	106,330	119,162	109,477	90,680	98,580	100,085	91,202	95,028
内水面漁業総生産額(D) 百万円		144,151	129,225	113,333	111,643	107,896	105,978	103,415	102,154	-	-
内水面漁業		66,182	62,202	62,285	64,419	60,177	56,367	51,486	49,915	-	-
内水面養殖業		77,969	67,023	51,048	47,224	47,719	49,611	51,929	52,239	-	-
水産加工品生産量 トン		5,402,621	5,077,447	4,871,988	3,837,508	3,500,864	3,677,385	3,758,575	3,715,643	-	-
うち その他の調味加工品		89,672	93,242	84,679	77,906	77,301	81,886	-	85,473	89,882	89,455
うち 辛子明太子		27,427	24,447	21,470	22,958	23,696	25,776	26,437	24,025	-	-
うち その他		62,245	68,795	63,209	54,948	53,605	56,110	-	61,448	-	-

資料編

3 福岡県の海面漁業・海面養殖業生産

区 分		平10	11	12	13	14	15	16	17	18	19年
遠洋沖合漁業①		21,665	14,502	9,943	11,786	15,792	16,197	14,957	15,379	12,504	15,427
%		19.7	15.9	16.2	12.7	18.0	18.5	15.2	16.5	13.1	14.5
海面漁業	筑前	27,834	21,584	21,364	20,801	24,422	24,290	25,152	19,924	20,945	26,445
	有明	5,967	6,730	4,263	2,795	2,754	4,311	5,215	4,946	7,792	6,570
	豊前	4,075	3,722	3,940	3,591	3,026	2,154	2,043	2,112	2,138	2,587
	小計②	37,876	32,036	29,567	27,187	30,202	30,755	32,400	26,982	30,875	35,602
	%	34.5	35.1	48.1	29.2	34.4	35.1	32.9	28.9	32.4	33.5
沿岸漁業	筑前	803	646	1,043	863	691	558	512	276	654	680
	有明	(879)	(870)	(651)	(621)	(742)	(457)	(444)	(412)	(582)	(773)
	豊前	47,941	46,637	38,855	27,055	52,465	31,229	45,258	45,985	49,100	52,343
	小計③	(48,277)	(43,146)	(19,593)	(51,944)	(39,696)	(38,563)	(49,643)	(49,686)	(50,246)	(53,078)
	%	1,073	1,221	1,198	1,291	1,297	1,759	1,244	848	1,280	1,259
養殖業	小計④	(1,190)	(1,042)	(1,221)	(1,274)	(1,348)	(1,670)	(1,157)	(849)	(1,195)	(1,345)
	%	49,817	48,504	41,096	29,209	54,453	33,546	47,014	47,109	51,035	54,282
	%	(50,346)	(44,839)	(21,907)	(54,039)	(41,786)	(40,690)	(51,244)	(50,947)	(52,023)	(55,196)
	%	45.3	53.1	66.9	31.4	62.0	38.3	47.7	50.5	53.5	51.1
	%	(45.8)	(49.1)	(35.7)	(58.1)	(47.6)	(46.4)	(52.0)	(54.6)	(54.5)	(52.0)
合計		109,358	95,042	80,606	68,182	100,447	80,498	94,381	89,470	94,414	105,311
(①+②+③)		(109,887)	(102,777)	(61,147)	(93,012)	(97,900)	(97,612)	(96,611)	(93,080)	(95,440)	(100,250)
沖合漁業①		3,802	2,589	2,088	1,693	2,408	2,178	2,299	2,307	2,048	2,238
%		10.0	7.5	8.6	4.5	7.7	6.7	6.4	7.0	6.2	6.1
海面漁業	筑前	13,141	11,742	11,439	11,873	12,680	12,472	12,271	11,735	11,728	15,558
	有明	1,649	1,810	971	590	623	1,563	1,381	1,500	3,421	2,391
	豊前	2,791	2,497	2,778	2,538	2,291	1,722	1,467	1,446	1,522	1,741
	小計⑤	17,581	16,049	15,188	15,001	15,594	15,757	15,119	14,681	16,671	19,690
	%	15.2	16.8	18.8	22.1	15.5	19.5	16.1	16.6	17.2	18.6
沖合漁業①		3,802	2,589	2,088	1,693	2,408	2,178	2,299	2,307	2,048	2,238
%		10.0	7.5	8.6	4.5	7.7	6.7	6.4	7.0	6.2	6.1
合計		109,358	95,042	80,606	68,182	100,447	80,498	94,381	89,470	94,414	105,311
(①+②+③)		(109,887)	(102,777)	(61,147)	(93,012)	(97,900)	(97,612)	(96,611)	(93,080)	(95,440)	(100,250)

資料編

7 有明海区の漁業生産

区分	漁業種類	平10	11	12	13	14	15	16	17	18	19年
生産量 (トン)	小型底びき網										
	中・小型まき網										
	さいしかの網	304	297	518	473	435	214	214	218	262	346
	他延船	58	29	22	18	19	20	20	21	22	19
	びき網	185	155	178	155	161	130	105	95	88	32
	採貝	4,719	5,919	2,554	1,313	1,593	3,267	4,055	4,032	6,875	5,606
	藻他	701	330	970	824	546	680	821	580	545	567
	うち、敷網	518	170	0	0		104	230		17	216
	うち、潜水器	8	10	8	4	5	5	x	x	x	x
	うち、小型定置	57	67	100	58	63	76	93	98	98	x
うち、たこつぼ	52	49	43	39	36	36	x	32	32	x	
うち、かご											
小計		0,5067	0,7300	4,2080	2,7305	2,7341	4,3011	0,5095	4,3406	1,7320	0,5070
養殖業	魚類										
	カワノ	47,941	46,637	38,855	27,055	52,465	31,129	45,158	45,885	49,031	52,218
	カメ	(48,277)	(43,146)	(19,593)	(51,944)	(39,696)	(38,464)	(49,543)	(49,586)	(50,177)	(52,953)
	小計	47,941	46,637	38,855	27,055	52,465	31,229	45,258	45,985	49,100	52,343
		(48,277)	(43,146)	(19,593)	(51,944)	(39,696)	(38,564)	(49,643)	(49,686)	(50,246)	(53,078)
合計		53,908	53,367	43,118	29,849	55,219	35,540	50,473	50,931	56,892	58,913
		(54,244)	(49,875)	(23,855)	(54,139)	(42,450)	(42,875)	(54,855)	(54,632)	(58,038)	(59,648)

※()内の数値は、養殖年(7月から翌年6月まで)を表示

8 豊前海区の漁業生産

区分	漁業種類	平10	11	12	13	14	15	16	17	18	19年
生産量 (トン)	小型底びき網	1,483	1,304	1,478	1,356	1,037	1,075	1,098	1,072	1,099	1,321
	中・小型まき網										
	さいしかの網	291	288	233	247	252	246	192	236	207	265
	他延船	16	17	13	14	19	17	19	20	20	15
	びき網	18	20	21	18	14	8	7	5	3	2
	採貝	42	33	165	174	149	109	69	82	72	60
	藻他	1,259	1,211	1,018	1,062	979	710	736	627	29	69
	うち、敷網	131	91	79							
	うち、潜水器	834	758	873	800	836	629	622	670	708	855
	うち、小型定置	524	491	537	504	465	425	390	367	378	392
うち、たこつぼ	30	40	28	22	22	26	18	14	14	24	
うち、かご	280	227	308	273	247	177	203	224	200	100	
小計	4,074	3,722	3,940	3,591	3,026	2,154	2,043	2,112	2,138	2,587	
養殖業	魚類										
	カワノ	774	823	999	1,056	1,056	1,539	1,122	814	1,151	1,215
	カメ	299	398	199	235	241	220	122	34	129	44
	小計	1,073	1,221	1,198	1,291	1,297	1,759	1,244	848	1,280	1,259
	(1,190)	(1,042)	(1,221)	(1,274)	(1,348)	(1,671)	(1,157)	(942)	(1,195)	(1,345)	
合計	5,147	4,943	5,138	4,882	4,323	3,912	3,287	2,960	3,418	3,846	
	(5,264)	(4,764)	(5,161)	(4,865)	(4,374)	(3,824)	(3,200)	(3,054)	(3,333)	(3,932)	

※()内の数値は、養殖年(7月から翌年6月まで)を表示

資料編

9 筑前海区の魚種別漁獲量

単位:トン

魚種	平10	11	12	13	14	15	16	17	18	19	20
マグロ・カジキ類	17	37	49	40	47	36	15	23	8	12	
カツオ類	84	111	83	142	102	62	171	48	87	30	
サメ類	22	27	23	20	24	30	23	29	27	24	
マイワシ	283	217	293	1	20	65	109	45	60	202	
ウルメイワシ	811	559	544	133	7	386	329	168	252	353	
カタクチイワシ	2,871	1,340	836	939	2,274	907	934	753	432	471	
マアジ	7,975	2,658	2,527	1,900	3,677	3,562	4,463	2,081	2,702	4,136	
ムロアジ	363	366	393	659	557	897	485	335	380	895	
サバ類	1,327	1,526	576	1,269	1,098	1,308	1,059	980	1,084	2,614	
イサナ類	1,614	890	1,587	1,608	1,856	1,670	1,877	1,723	1,780	2,000	

資料編

10 有明海区の魚種別漁獲量

単位:トン

魚種	平10	11	12	13	14	15	16	17	18	19年
ヒラメ	1	1	1	1	1	2	2	2	2	1
カレイ類	48	43	26	25	20	17	16	15	13	8
スズキ	23	31	25	24	22	23	23	24	32	29
アナゴ	9	10	10	10	7	8	7	6	5	3
フグ類	1	2	3	2	2	4	5	5	5	4
コノシロ	16	19	7	5	5	4	4	3	5	3
その他の魚類	286	231	306	272	279	223	192	186	218	308
魚類計	384	337	378	339	336	281	249	241	278	356
	(6.4)	(5.0)	(8.9)	(12.1)	(12.2)	(6.5)	(4.8)	(4.9)	(3.6)	(5.4)
クルマエビ	22	7	4	2	2	2	4	1	1	1
その他のエビ類	70	60	60	35	28	26	26	41	39	32
ガザミ類	32	30	24	23	21	20	23	23	23	20
その他のカニ類	8	8	8	7	4	3	3	2	3	3
イカ類	26	18	21	21	23	25	22	22	23	21
タコ類	67	81	106	60	65	78	96	99	101	66
その他の水産動物	117	98	105	94	68	50	50	48	41	25
水産動物計	342	302	1,328	1,142	825	659	682	672	622	393
	(5.7)	(4.5)	(31.2)	(40.9)	(30.0)	(15.3)	(13.1)	(13.6)	(8.0)	(6.0)
アサリ類	1,939	3,506	714	285	328	1,735	495	748	5,839	4,618
その他の貝類	3,302	2,385	1,843	1,029	1,265	1,636	3,789	3,284	1,054	1,204
うち、モガイ	2,621	2,237	1,725	938	1,167	1,395	3,349	3,056	832	749
うち、タイラギ	525	175	45	31	59	185	398	197	197	409
貝類計	5,241	6,091	2,557	1,314	1,593	3,371	4,284	4,032	6,893	5,822
	(87.8)	(90.5)	(60.0)	(47.0)	(57.8)	(78.2)	(82.1)	(81.5)	(88.5)	(88.6)
合計	5,967	6,730	4,263	2,795	2,754	4,311	5,215	4,946	7,792	6,570

※()内の数値は、合計に占める割合を%で表示

資料編

11 豊前海区の魚種別漁獲量

単位:トン

魚 種	平10	11	12	13	14	15	16	17	18	19年
マイワシ	1	1	1	0	0	0	0	0	1	0
カレイ類	357	281	241	216	222	238	204	202	183	163
クロダイ	59	57	52	75	75	72	67	71	70	93
タチウオ	31	25	29	23	24	22	19	16	17	20
サワラ類		0	0	1	2	5	7	8	8	4
スズキ	120	117	126	125	108	105	103	99	96	127
アナゴ	64	57	50	45	38	33	34	26	24	33
フグ類	10	6	6	8	10	5	5	5	4	5
コノシロ	62	55	55	52	42	38	34	35	36	43
その他の魚類	630	608	612	605	587	549	510	534	521	642
うち、ボラ類	103	119	101	115	122	118	114	92	94	81
魚 類 計	1,334 (32.7)	1,207 (32.4)	1,172 (29.7)	1,150 (32.0)	1,108 (36.6)	1,067 (49.5)	983 (48.1)	996 (47.2)	960 (44.9)	1,130 (43.7)
クルマエビ	51	45	48	42	33	35	30	34	33	30
その他のエビ類	228	197	337	309	244	212	185	215	203	354
ガザミ、類	171	136	398	314	180	127	155	175	206	262
その他のカニ類	54	51	73	83	65	98	56	65	58	50
イカ類	216	202	190	159	305	131	155	172	204	325
うち、コウイカ類	107	117	76	85	65	57	92	120	158	174
タコ類	148	143	90	91	80	94	105	93	91	105
アミ	4	4	5	5	3	2	12	6	7	10
その他の水産動物	466	425	461	449	284	314	322	319	337	245
うち、シャコ	435	393	429	396	251	279	275	281	281	218
水産動物計	1,338 (32.8)	1,203 (32.3)	1,602 (40.7)	1,452 (40.4)	1,194 (39.5)	1,013 (47.0)	1,020 (49.9)	1,079 (51.1)	1,140 (53.3)	1,381 (53.4)
アサリ類	1,196	1,006	1,034	978	717	67	33	23	27	41
その他の貝類	77	215	53	11	7	7	8	15	11	34
貝 類 計	1,273 (31.2)	1,221 (32.8)	1,087 (27.6)	989 (27.5)	724 (23.9)	74 (3.4)	41 (2.0)	38 (1.8)	38 (1.8)	75 (2.9)
海藻類計	131 (3.2)	91 (2.4)	79 (2.0)	0 (0.0)	0 (0.0)	0 (0.0)	0 (0.0)	0 (0.0)	0 (0.0)	0 (0.0)
合 計	4,075	3,722	3,940	3,591	3,026	2,154	2,043	2,112	2,138	2,587

※()内の数値は、合計に占める割合を%で表示

資料編

1.2 筑前海区の主要な漁業種類別魚種別漁獲量

単位:トン

漁業種類	魚種	平10	11	12	13	14	15	16	17	18	19年
中・小型まき網	マアジ	5,876	1,689	1,680	1,015	2,033	2,215	x	1,294	1,742	3,434
	サバ類	1,212	1,394	516	1,194	1,028	1,226	1,017	952	1,030	2,564
	その他	4,217	2,720	3,009	3,623	3,250	3,320	x	2,781	3,721	4,806
	計	11,305	5,803	5,205	5,832	6,311	6,761	x	5,027	6,493	10,804
船びき網	マダイ	914	1,295	1,024	1,055	1,185	946	1,312	1,227	1,465	1,621
	その他	3,759	3,461	3,619	3,140	4,279	4,611	3,721	3,372	2,658	3,018
	計	4,673	4,756	4,643	4,195	5,464	5,557	5,033	4,599	4,123	4,639
さし網	ヒラメ	117	110	107	123	123	161	150	124	167	160
	カレイ類	542	311	651	721	388	755	409	232	623	356
	ブリ類	220	219	202	138	251	102	205	184	137	298
	その他	1,684	1,599	1,560	1,564	1,558	1,525	1,713	1,465	1,449	1,431
	計	2,563	2,239	2,520	2,546	2,320	2,543	2,477	2,005	2,376	2,245

1.3 有明海区の主要な漁業種類別魚種別漁獲量

単位:トン

漁業種類	魚種	平10	11	12	13	14	15	16	17	18	19年
採貝	アサリ	1,939	3,506	714	285	328	1,735	495	748	5,839	4,618
	サルボウ	2,621	2,237	1,725	938	1,167	1,395	3,349	3,056	832	750
	タイラギ	9	6	45	31	59	81	168	197	180	192
	その他	150	170	70	59	39	56	43	31	24	48
	計	4,719	5,919	2,554	1,313	1,593	3,267	4,055	4,032	6,875	5,606
潜水器	タイラギ	516	169	0	0	—	104	230	—	17	216
	その他	2	1	0	0	—	0	—	—	—	—
	計	518	170	0	0	—	104	230	—	17	216
さし網	スズキ	18	24	20	20	18	18	18	18	25	23
	ガザミ	23	21	18	19	17	18	21	20	20	17
	その他	263	252	480	434	400	178	175	180	217	306
	計	304	297	518	473	435	214	214	218	262	346

1.4 豊前海区の主要な漁業種類別魚種別漁獲量

単位:トン

漁業種類	魚種	平10	11	12	13	14	15	16	17	18	19年
小型底びき網	カレイ類	123	100	89	85	143	141	143	117	116	60
	エビ類	243	178	228	309	158	163	160	185	177	384
	ガザミ類	44	48	175	112	59	62	47	55	56	63
	その他	1,073	978	985	850	677	709	748	715	750	814
	計	1,483	1,304	1,477	1,356	1,037	1,075	1,098	1,072	1,099	1,321
小型定置網	スズキ	57	54	59	47	49	43	39	40	35	44
	イカ類	16	32	28	27	25	21	19	18	24	25
	ガザミ類	31	20	53	50	33	25	23	23	29	31
	その他	420	385	397	380	358	336	309	286	290	292
	計	524	491	547	504	465	428	390	387	378	392
採貝	アサリ	1,195	1,006	1,034	978	717	67	33	23	27	40
	その他	64	205	44	4	2	3	3	16	3	29
	計	1,259	1,211	1,078	982	719	70	36	39	29	69

資料編

15 内水面漁業魚種別漁獲量

単位:トン

魚種	平10	11	12	13	14	15	16	17	18	19年
オイカワ	133	118	119	109	108	106	108	99	85	85
フナ	120	129	132	123	114	100	75	72	41	41
コイ	117	119	121	106	94	100	54	51	31	31
アユ	105	106	109	107	108	105	102	102	92	94
ウナギ	62	51	47	43	42	40	39	34	30	21
エソ	51	32	42	50	43	46	50	24	39	20
その他魚類	112	113	112	110	104	111	115	112	163	107
魚類計	710	678	682	648	613	614	543	495	442	401
シジミ	387	394	242	211	245	217	215	187	185	151
その他水産動物	65	71	76	70	65	64	63	58	54	54
合計	1,162	1,143	1,000	929	923	895	822	740	681	607

16 内水面養殖魚種別収穫量

単位:トン

魚種	平10	11	12	13	14	15	16	17	18	19年
コイ	692	618	440	422	452	440	160	141	101	293
ウナギ	56	55	40	55	58	56	62	58	67	59
テトラピア	8	5	3							
その他魚類	106	93	38	17	17	21	27	23	20	19
うち、ヤマメ	14	8	10	9	8	10	10	8	—	—
うち、アユ	74	76	19	8	9	11	17	15	—	—
魚類計	862	771	521	494	527	517	248	222	188	371
スッポン	7	6	6							
スイゼンジノリ	151	119	119	110	102	101	92	79	74	35
合計	1,020	896	646	604	629	618	340	301	262	406

資料編

17 福岡県の階層別経営体数

階層	平9	10	11	12	13	14	15	16	17	18年
漁船非使用 無動力船	94	105	90	51	42	41	37	63	30	30
漁船動力	—	2	0	—	—	—	1	1	1	1
使用船	231	242	230	223	205	203	204	210	149	154
1トン未満	482	443	444	424	403	411	364	396	350	346
1～3トン未満	1,434	1,357	1,359	1,317	1,283	1,362	1,204	1,305	1,169	1,160
3～5トン未満	330	388	331	321	326	334	342	321	302	291
5～10トン未満	172	166	155	155	167	145	147	132	106	107
10～20トン未満	62	72	77	77	60	79	65	78	72	72
20トン以上	—	—	—	—	—	—	—	—	—	—
定置網 曳き網	102	109	106	105	101	96	93	99	99	92
海面養殖業	1,311	1,238	1,220	1,192	1,133	1,107	1,044	1,046	1,011	976
合計	4,218	4,122	4,012	3,865	3,720	3,778	3,501	3,651	3,289	3,229

18 筑前海区沿岸漁業の階層別経営体数

階層	平9	10	11	12	13	14	15	16	17	18年
漁船非使用 無動力船	15	6	23	22	19	17	12	40	19	19
漁船動力	—	—	—	—	—	—	—	—	—	—
使用船	118	102	122	126	115	113	89	107	79	81
1トン未満	398	359	369	358	343	346	297	319	276	272
1～3トン未満	873	860	850	825	794	780	770	773	712	700
3～5トン未満	316	351	310	300	305	312	313	307	290	280
5～10トン未満	172	169	155	155	167	145	145	131	105	106
10～20トン未満	38	49	44	47	51	49	46	56	53	44
定置網	—	—	—	—	—	—	—	—	—	—
曳き網	—	—	—	—	—	—	—	—	—	—
海面養殖業	21	23	26	23	23	33	26	27	20	14
合計	1,951	1,919	1,899	1,856	1,817	1,795	1,698	1,760	1,554	1,516

19 有明海区沿岸漁業の階層別経営体数

階層	平9	10	11	12	13	14	15	16	17	18年
漁船非使用 無動力船	3	27	—	—	—	—	2	2	—	—
漁船動力	—	—	—	—	—	—	—	—	—	—
使用船	25	46	23	18	14	16	39	36	27	28
1トン未満	13	17	11	8	7	7	17	14	14	15
1～3トン未満	352	292	312	298	295	388	243	348	279	285
3～5トン未満	—	12	2	2	1	1	11	1	1	1
5～10トン未満	—	2	—	—	—	—	1	—	—	—
10～20トン未満	1	—	1	1	1	—	—	—	—	1
定置網	1,208	1,137	1,120	1,100	1,046	1,013	946	940	926	889
海面養殖業	1,602	1,533	1,469	1,427	1,364	1,425	1,259	1,341	1,247	1,219
合計	1,602	1,533	1,469	1,427	1,364	1,425	1,259	1,341	1,247	1,219

20 豊前海区沿岸漁業の階層別経営体数

階層	平9	10	11	12	13	14	15	16	17	18年
漁船非使用 無動力船	76	72	67	29	23	24	23	21	11	11
漁船動力	—	2	—	—	—	—	1	1	1	1
使用船	88	94	85	79	76	74	76	67	43	45
1トン未満	71	67	64	58	53	58	50	63	60	59
1～3トン未満	209	205	197	194	194	194	191	184	178	175
3～5トン未満	14	25	19	19	20	21	18	13	11	10
5～10トン未満	—	—	—	—	—	—	1	1	1	1
10～20トン未満	1	1	1	1	1	1	1	1	1	1
30～50トン未満	63	60	61	57	49	47	47	43	46	47
定置網	82	78	74	69	64	61	72	78	73	73
海面養殖業	604	604	568	506	480	480	480	472	425	423
合計	604	604	568	506	480	480	480	472	425	423

資料編

2 1 福岡県の主要な漁業種類別経営体数

漁業種類	平9	10	11	12	13	14	15	16	17	18年
遠洋底びき網	—	—	—	—	—	—	—	—	—	—
以西底びき網	1	1	1	1	—	—	—	—	—	—
沖合底びき網	—	—	—	—	—	—	—	—	—	—
小型底びき網	377	371	357	339	319	307	314	308	291	272
その他の底びき	—	—	—	—	—	—	—	—	—	—
大中型まき網	2	2	2	2	2	2	2	2	2	2
その他のまき網	13	22	14	15	15	15	13	14	11	10
敷網	5	17	5	6	6	10	13	13	9	10
さし網	1,723	1,643	1,690	1,653	1,598	1,545	1,523	1,526	1,477	1,415
いか釣	255	237	236	226	190	193	181	188	158	150
その他の釣	402	452	437	447	488	419	517	509	480	508
はえ縄	107	57	84	87	83	78	69	64	77	70
地曳き網	—	—	—	—	—	—	—	—	—	—
船びき網	169	146	152	152	153	139	140	141	133	132
定置網	102	109	106	105	101	96	93	99	99	91
採貝	473	496	436	391	393	527	369	485	357	353
藻	—	12	5	14	9	7	3	8	5	6
その他の漁業	278	319	267	235	230	303	215	248	229	234
海面養殖業	1,311	1,238	1,220	1,192	1,133	1,107	1,044	1,046	1,011	975
合計	4,218	4,122	4,012	3,865	3,720	3,778	3,501	3,351	3,289	3,228

2 筑前海区沿岸漁業の主要な漁業種類別経営体数

漁業種類	平9	10	11	12	13	14	15	16	17	18年
型底びき網	220	205	212	195	180	169	163	159	146	133
他のまき網	13	22	14	15	15	15	13	14	11	10
し網	5	17	5	6	6	10	13	13	9	10
いか釣	559	478	528	502	453	422	399	400	317	304
他の釣	372	431	407	423	459	395	439	430	404	430
え縄	98	46	75	75	71	70	63	59	72	64
曳き網	—	—	—	—	—	—	—	—	—	—
びき網	160	146	149	148	147	132	136	136	129	128
置網	38	49	44	47	51	49	46	56	53	43
貝	118	167	127	131	132	164	139	177	153	143
藻	—	10	5	14	9	7	3	8	5	6
他の漁業	153	155	144	124	138	212	139	168	146	150
養殖業	21	23	26	23	23	33	26	27	12	13
合計	2,012	1,985	1,972	1,929	1,874	1,871	1,760	1,835	1,615	1,584

有明海区沿岸漁業の主要な漁業種類別経営体数

漁業種類	平9	10	11	12	13	14	15	16	17	18年
し網	81	80	68	67	61	62	55	57	53	54
他の釣	20	17	22	15	21	16	66	67	63	64
え縄	6	7	6	9	9	6	5	4	4	5
置網	—	—	—	—	—	—	—	—	—	1
貝	237	208	201	194	201	304	171	258	184	190
他の漁業	50	84	52	42	26	24	16	15	17	16
養殖業	1,208	1,137	1,120	1,100	1,046	1,013	946	941	926	889
合計	1,602	1,533	1,469	1,427	1,364	1,425	1,259	1,342	1,247	1,219

豊前海区沿岸漁業の主要な漁業種類別経営体数

漁業種類	平9	10	11	12	13	14	15	16	17	18年
底びき網	157	166	145	144	139	138	151	149	145	139
し網	83	85	94	84	84	91	74	69	57	57
他の釣	10	4	8	9	8	8	12	12	13	14
え縄	3	4	3	3	3	2	1	1	1	1
曳き網	9	—	3	4	6	7	4	5	4	4
定置網	63	60	61	57	49	47	47	43	46	47
貝	118	121	108	66	60	59	59	50	20	20
藻	—	—	—	—	—	—	—	—	—	—
他の漁業	79	86	72	70	67	67	60	65	66	68
養殖業	82	78	74	69	64	61	72	78	73	73
合計	604	604	568	506	480	480	480	472	425	423

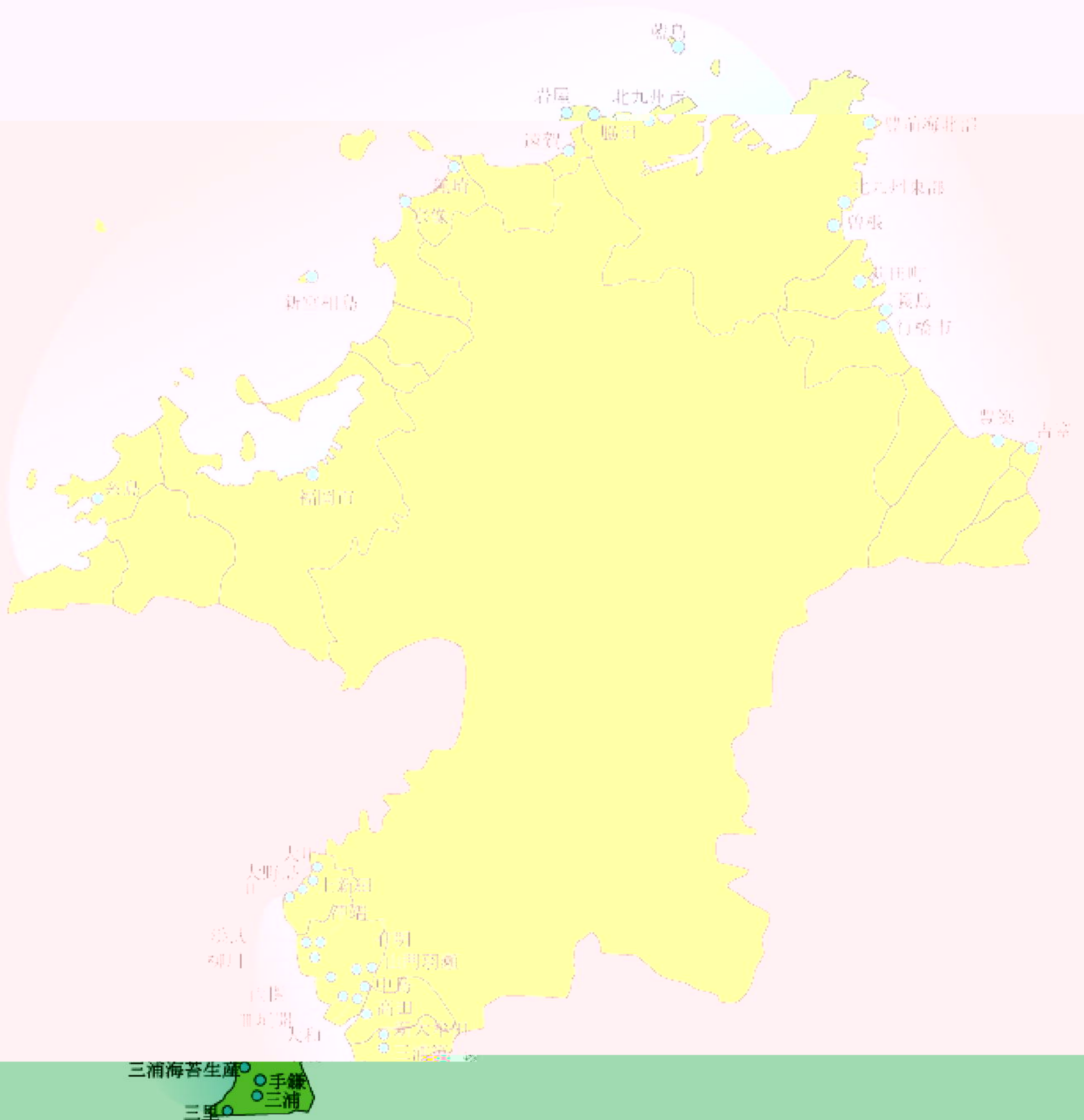
資料編

2.5 船質別海水動力漁船数の推移

単位:隻

船質/年	H11	H12	H13	H14	H15	H16	H17	H18	H19	H20
FRP船	7,684	7,616	7,375	7,275	7,173	7,053	6,852	6,822	6,514	6,361
木船	185	164	149	135	124	119	102	93	73	65
網船	61	60	47	49	47	45	44	31	30	28
軽便漁船	118	117	116	117	117	119	118	118	118	117
計	7,948	7,857	7,586	7,476	7,361	7,236	7,016	6,964	6,635	6,471

2.6 福岡県の漁協位置図



H21.6.1現在

資料編

27 福岡県の漁協一覧

漁協名	所在地	電話番号	組合員数		
			総数	正組合員	准組合員
糸島	糸島郡志摩町大字岐志778-5	092-328-2311	459	384	75
福岡市	福岡市中央区港3-1-75	092-734-0527	770	610	160
新宮相島	糟屋郡新宮町大字相島1559	092-962-2901	113	83	30
宗像	宗像市神湊487-2	0940-62-0014	296	258	38
鐘崎	宗像市鐘崎字浜778-5	0940-62-1500	307	290	17
遠賀	遠賀郡芦屋町西浜町3839-2	093-223-0078	125	96	29
岩屋	北九州市若松区大字有毛2771	093-741-1556	60	27	33
脇田	北九州市若松区大字安屋1742	093-741-5077	58	53	5
北九州市	北九州市若松区大字小竹3008-7	093-751-3954	256	228	28
藍島	北九州市小倉北区藍島32-13	093-751-1550	103	87	16
筑前海区計			2,547	2,116	431
大川	大川市大字小保968-39	0944-86-5681	84	58	26
大野島	大川市大字大野島2864-1	0944-87-5511	69	48	21
上新田	大川市大字新田1096-11	0944-86-2834	77	34	43
川口	大川市大字新田1317-2	0944-86-2841	86	64	22
浜武	柳川市大字南浜武623-2	0944-72-5351	258	232	26
沖端	柳川市大字矢留本町1	0944-72-5134	210	198	12
両開	柳川市大字大浜町318-1	0944-72-7141	225	147	78
柳川	柳川市大字吉富町219-1	0944-72-2955	164	126	38
皿垣開	柳川市大和町大字皿垣開909	0944-76-0010	74	50	24
有明	柳川市大和町大字明野304-2	0944-76-3032	112	109	3
山門羽瀬	柳川市大和町大字鷹ノ尾1237-2	0944-76-3282	32	28	4
大和	柳川市大和町大字中島1469	0944-76-0111	482	392	90
中島	柳川市大和町大字中島729	0944-76-3250	310	228	82
高田	みやま市高田町大字江浦1340	0944-22-5346	162	120	42
三浦	大牟田市大黒町1-31-3	0944-54-3876	105	33	72
新大牟田	大牟田市大字手鎌770-8	0944-55-3773	75	49	26
三浦海苔生産	大牟田市大字手鎌1978-7	0944-57-7761	35	30	5
三浦第一	大牟田市大字唐船字塩浜65-7	0944-56-7300	76	59	17
手鎌	大牟田市大字手鎌7	0944-52-5702	41	24	17
三里	大牟田市早米来町1-82	0944-53-6415	52	27	25
有明海区計			2,729	2,056	673

資料編

漁協名	所在地	電話番号	組合員数		
			総数	正組合員	准組合員
豊前海北部	北九州市門司区大字柄杓田1407	093-341-8911	158	149	9
北九州東部	北九州市小倉南区大字吉田2778-2	093-471-7627	52	44	8
曾根	北九州市小倉南区曾根新田北3-13-7	093-471-7128	40	34	6
苅田町	京都郡苅田町幸町21	093-436-3121	63	56	7
蓑島	行橋市大字蓑島470-13	0930-23-1040	183	129	54
行橋市	行橋市大字沓尾247-2	0930-22-0427	198	158	40
豊築	豊前市大字宇島76-31	0979-83-2228	219	131	88
吉富	築上郡吉富町大字小犬丸359-4	0979-22-0619	71	67	4
豊前海区計			984	768	216
海区合計			6,260	4,940	1,320

漁協名	所在地	電話番号	組合員数		
			総数	正組合員	准組合員
犬山	八女郡黒木町大字本分4494	0943-42-3441	26	24	2
岩倉町	豊前市大字岩倉688	0979-88-2591	119	119	0
京二川	行橋市大字流木1176-1	0930-23-6369	102	102	0
根木山町	豊前市大字根木山90	0979-81-1929	49	49	0
奈留町	豊前市大字山内498	0979-85-3313	286	185	101
下新巻町	大分県津久喜町大字下新巻1760-1	0979-27-0716	233	172	61
越前町	福岡県高井町66-1	0966-62-0379	62	56	6
甘木	福岡県甘木市大字甘木1688	0966-23-1381	60	60	0
福岡県豊前	福岡県豊前市大字東宮崎町2 福岡県豊前市大字東宮崎町東宮崎東宮崎内	0996-61-3133	23	23	0
白水町計			1,239	1,080	159

組合員数等中心年度平成29年(8月)現在(「漁業管理課調べ」)

用語の解説

沿岸漁業：漁船非使用、無動力船及び動力船10トン未満による漁船を使用して、主として沿岸水域で営む漁業。（ただし、本県においては20トン未満を沿岸漁業、20トン以上を沖合漁業としている。）

沖合漁業：遠洋漁業以外の10トン以上の漁船を使用して、主として日本の沖合海域で営む漁業。（大中型まき網、沖合いか釣漁業等がある。）

遠洋漁業：100トン以上の大型の漁船を使用して、我が国の沖合域あるいは排他的経済水域以外で営む漁業。（世界的に200海里体制となったため、外国漁場からの撤退を余儀なくされており、以西底びき網、遠洋マグロ延縄漁業等がある。）

養殖業：水面において、水産動植物を長期間、集約的に育成し収穫する事業。

輸入割当（IQ）制度：非自由化品目に対し輸入数量の割り当てをして輸入制限を行う制度。（IQ：Import Quota）

流通チャンネル：商品を消費者に提供する流通経路のこと。

赤潮：特定の種類のプランクトンが異常繁殖して水の色が変わる現象をいう。プランクトンの種類によっては養殖魚や天然の魚介類に被害を与える。

貧酸素水塊：海や湖沼等で発生する水中の溶存酸素量が低下した水の塊（かたまり）のこと。表層と底層の水温差により上下混合が少なくなる夏季に多く発生する。底層水はプランクトンの死骸等の分解により酸素が消費され、上下混合がないため、表層から酸素が供給されず溶存酸素量が低下する。

栄養塩：海水中に溶けた硝酸塩、亜硝酸塩、アンモニア、リン酸塩、ケイ酸塩等の総称。海藻や植物プランクトンの栄養となり養殖ノリの生長や植物プランクトン等の増殖の制限要因の一つとなっている。

外産品（養殖品）を外国から国内の市場に移植する水産物類（水産物）

漁具などの規制)を行い、同時にその法的担保、積極的増殖策、支援措置を図るもの。

漁獲努力可能量 (TAE) 制度：漁獲努力量 (隻数、出漁日数等) の総量の管理を行う制度。資源回復計画の対象資源に適用することを前提としている。

(TAE : Total Allowable Effort)

漁獲可能量 (TAC) 制度：国連海洋法条約に基づいて、沿岸国が排他的経済水域内で生物資源の漁獲可能量を決定し、適切な保存管理措置を講ずる制度。

(TAC : Total Allowable Catch、我が国では、マアジ、サバ類、マイワシ等の7種類が設定されている。)

栽培漁業：水産生物の積極的な増殖を目的として、種苗生産、中間育成、放流までを人為的管理下で行い、その後は海 (自然の力) で成長させて漁獲する漁業の総称。

種 苗：養殖用や放流用の稚魚、稚貝等の総称

漁業権：漁業法に基づく、一定の水域で漁業を営む権利。水面を共同で漁業を営む権利としての共同漁業権、ノリ、カキ等の養殖に関する区画漁業権 (水深27m以深

に設けられた養殖用区画に限り、養殖漁業を営む権利)を指す。

漁業権の取得：漁業法第10条に基づき、漁業権の取得は、漁業法第10条第1項に規定する要件を満たすことにより行われる。漁業権の取得は、漁業法第10条第1項に規定する要件を満たすことにより行われる。

漁業権の取得：漁業法第10条に基づき、漁業権の取得は、漁業法第10条第1項に規定する要件を満たすことにより行われる。漁業権の取得は、漁業法第10条第1項に規定する要件を満たすことにより行われる。

漁業権の取得：漁業法第10条に基づき、漁業権の取得は、漁業法第10条第1項に規定する要件を満たすことにより行われる。漁業権の取得は、漁業法第10条第1項に規定する要件を満たすことにより行われる。

漁業権の取得：漁業法第10条に基づき、漁業権の取得は、漁業法第10条第1項に規定する要件を満たすことにより行われる。漁業権の取得は、漁業法第10条第1項に規定する要件を満たすことにより行われる。