

-

	1
	2
1	7
2	8
3	12
4	16
5	29	20
6	30	24
7	30	27
8	30	31
9	30	35
10	39
11	46
	49
	56
(1)	56
(2)	58
(3)	62
	64
(1)	64
	64
	86
(2)	96
	96
	142
(3)	168
	168
	174
	176
(1)	176
(2)	182
(3)	200

	206
(1)	206
(2)	212
(3)	230

	236
(1)	236
(2)	239
(3)	241

	244
(1)	244
(2)	250
(3)	254

	260
	261

	291
	292
3	298
4	302

-

(1)

(2)

9	21
10	(22)
11	(23)
12	(24)
13	(25)
14	(26)
15	(27)
(16)	(28)
(17)	(29)
18	(30)
19	(31)
20	32

[] [] []

(24 2 1)

10

	24 2 1
	24 2 1

	18
	23
	23
	23 ()
	23
	()
) 23
	23 1
	23 1 12
	23 1 12
	23

	13

11

	29
	29
	÷ × 100
	÷ × 100
	÷ × 100
	30
	{ () } ÷
	÷
	() ÷ ()
	÷

12

	17 8

24 2 1

24

23

6,068	1.7	104
20,698	5.1	11,154
8,128	1.0	817

3
2

2

1,003

16.5% 3,858

18.6%

2,257

27.8

7,637
100

36.9

3,873
7

47.7

5,819

72.1

1

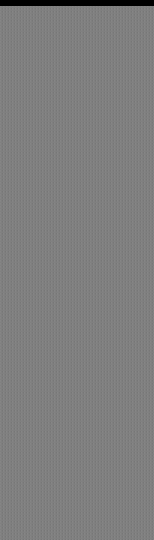
	22	23	(%)	22	23	(%)

23
22

22

24

-



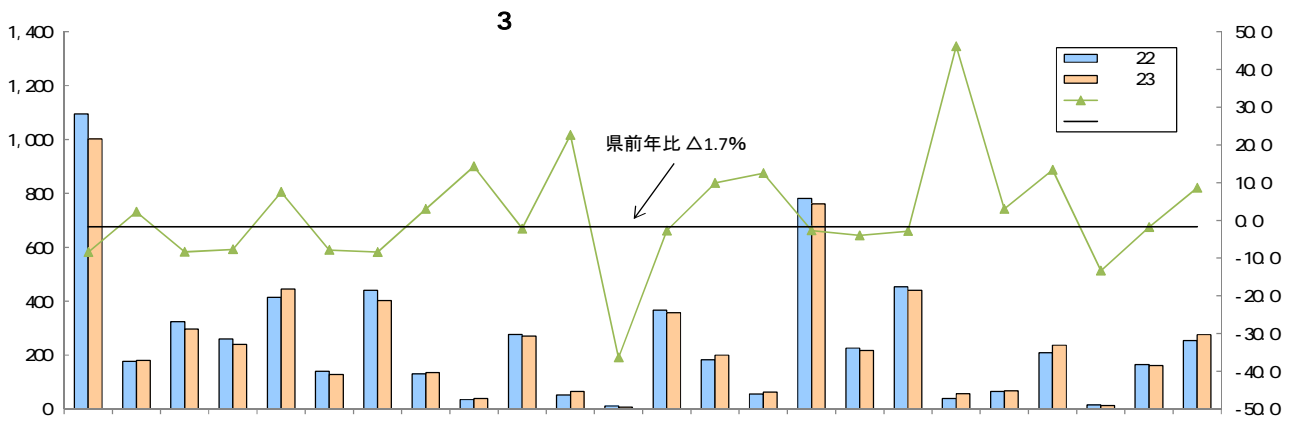
13.4% (24) 8.3%
 18 (9.9%) 31 (7.5%) 28 ()
 92 (8.4%) 37 (8.4%) 27

第3表 産業別事業所数

	[]	()		()		()
09	[]					
10	[]					
11	[]					
12	[]					
13	[]					
14	[]					
15	[]					
(16)	[]					
(17)	[]					
18	[]					
19	[]					
20	[]					
21	[]					
(22)	[]					
(23)	[]					
(24)	[]					
(25)	[]					
(26)	[]					
(27)	[]					
(28)	[]					
(29)	[]					
(30)	[]					
(31)	[]					
32	[]					

[] [] []

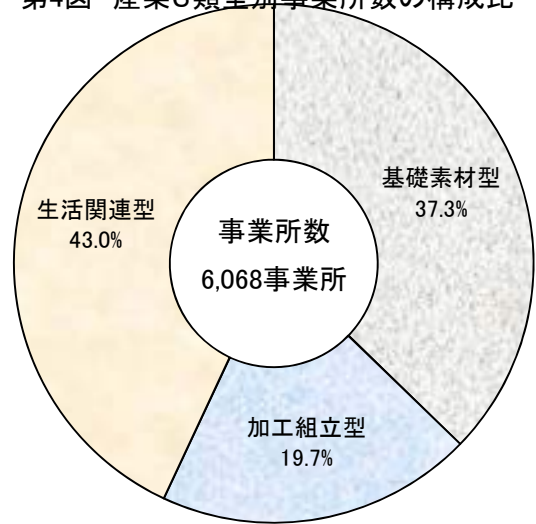
[] []



2 事業所数

第4図 産業3類型別事業所数の構成比

4	2,261	37.3%
3	1,195	19.7%
2	2,612	43.0%
1	21	0.3%
()	103	1.7%
()	22	0.4%

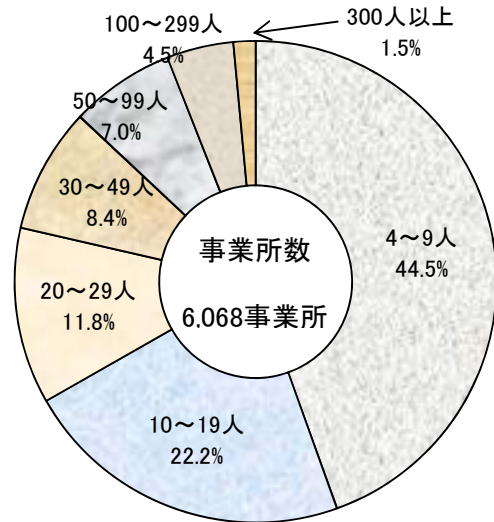


第4表 産業3類型別事業所数

産業3類型	事業所数	構成比
生活関連型	2,612	43.0%
基礎素材型	2,261	37.3%
加工組立型	1,195	19.7%
その他	21	0.3%
合計	6,068	100.0%

第5図 従業者規模別事業所数

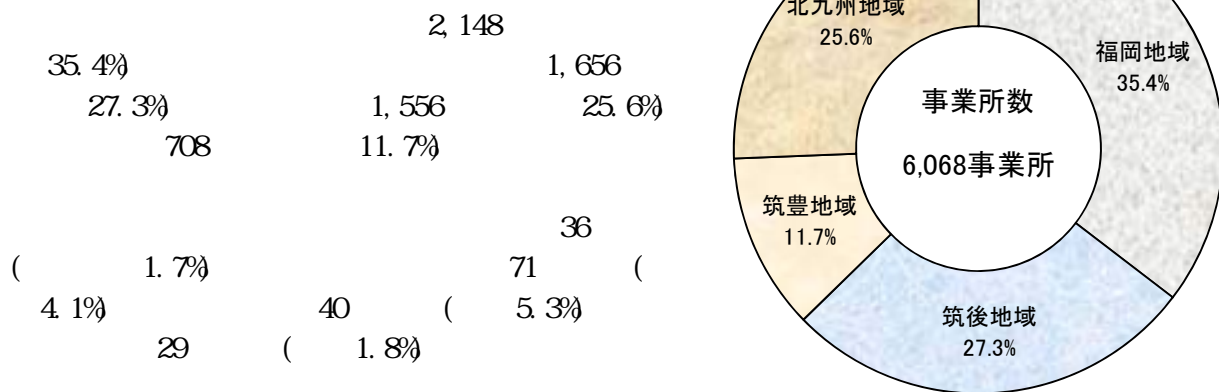
4 9	4	44.5%
10 19	7	11.5%
20 29	2,702	44.5%
30 49	49	0.8%
50 99	101	1.7%
100 299	40	0.7%
300	118	2.0%



第5表 従業者規模別事業所数

従業者規模	事業所数	構成比
4 9	2,702	44.5%
10 19	1,350	22.2%
20 29	718	11.8%
30 49	536	8.4%
50 99	490	7.0%
100 299	203	4.5%
300	118	1.5%
合計	6,068	100.0%

第6図 地域別事業所数



第6表 地域別事業所数

					()
		()		()	()

3 従業者数

20 6,938

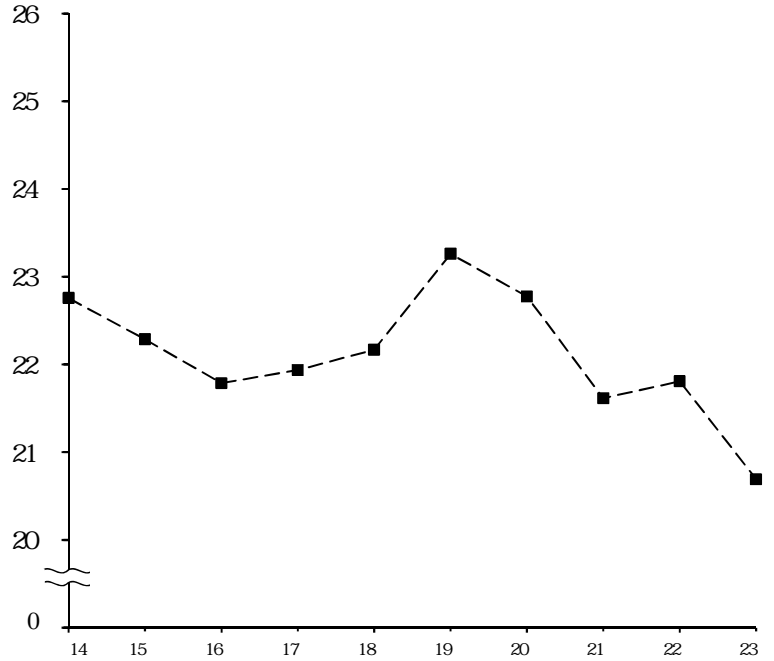
20 6,938

5.1 2

7 (

第7図 従業者数の推移

		()
14		
15		
16		
17		
18		
19		
20		
21		
22		
23		



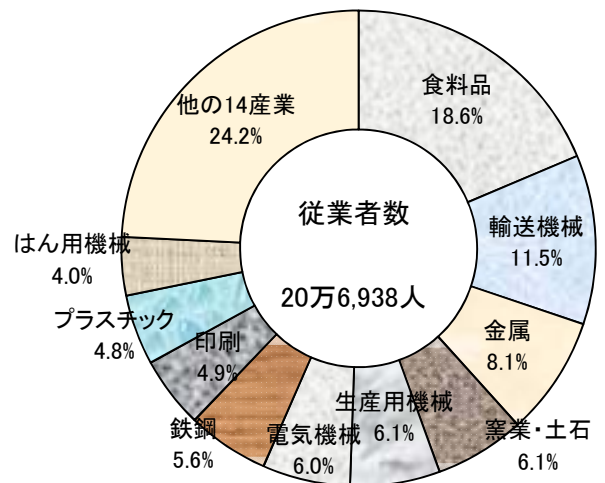
14

14

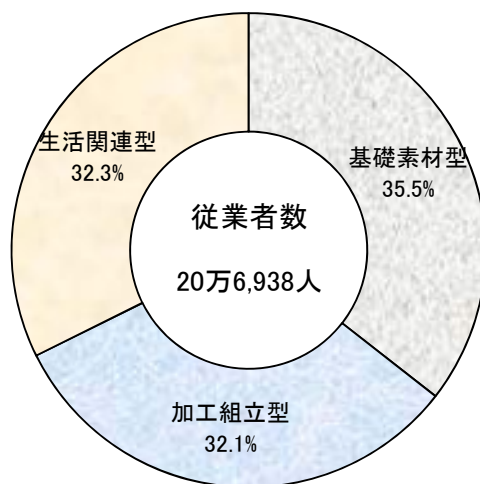
13 14
22

第8図 産業別従業者数の構成比

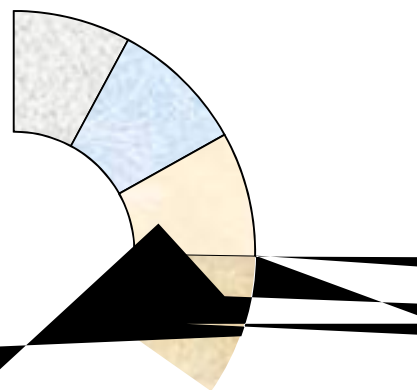
8,588 18.6% 2,382 8.1%
11.5% 1,685 6.1%
1,272 6.1%
1,270 6.1%
5,104 6.1% 50.6



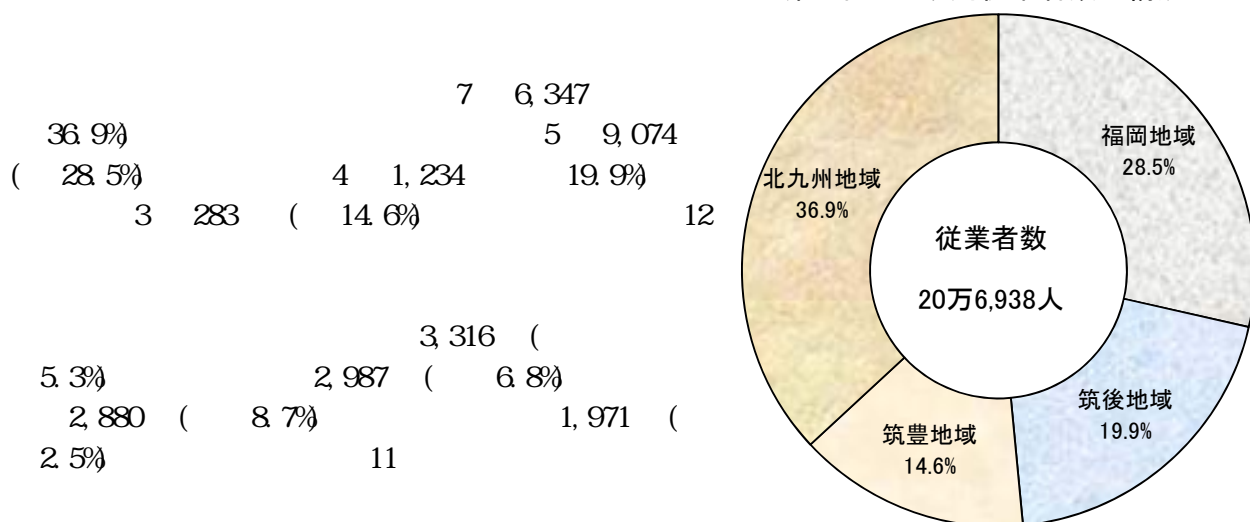
第10図 産業3類型別従業者数の構成比



△



第12図 地域別従業員数の構成比



第11表 地域別従業員数

地域	従業員数	構成比
北九州地域	()	()
福岡地域	()	()
筑後地域	()	()
筑豊地域	()	()
合計	()	()

4 製造品出荷額等

8 1,258

8 1,258

1.0 2

12

13

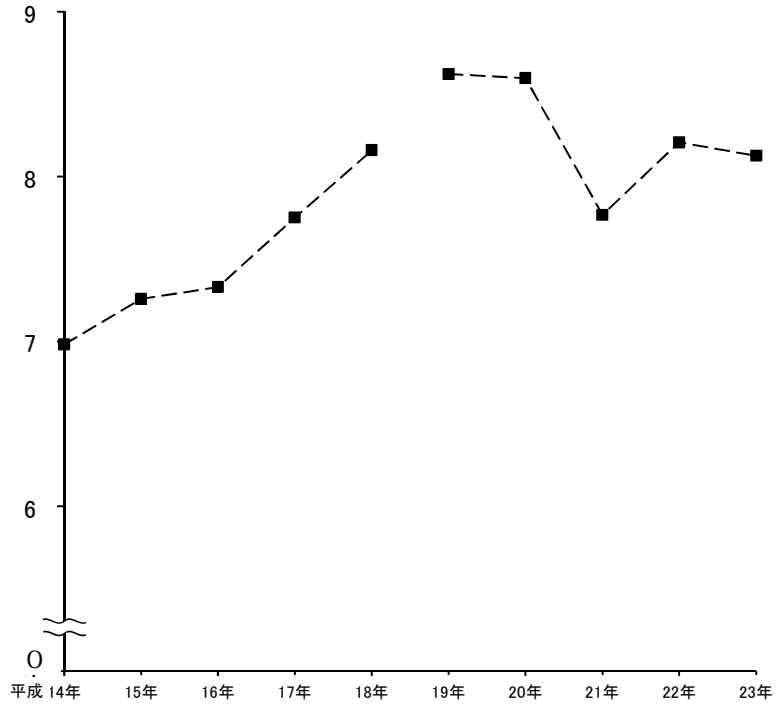
12

(

(兆円)

第13図 製造品出荷額等の推移

	()	()
14		
15		
16		
17		
18		
19		
20		
21		
22		
23		



12 14

14

13 14

19

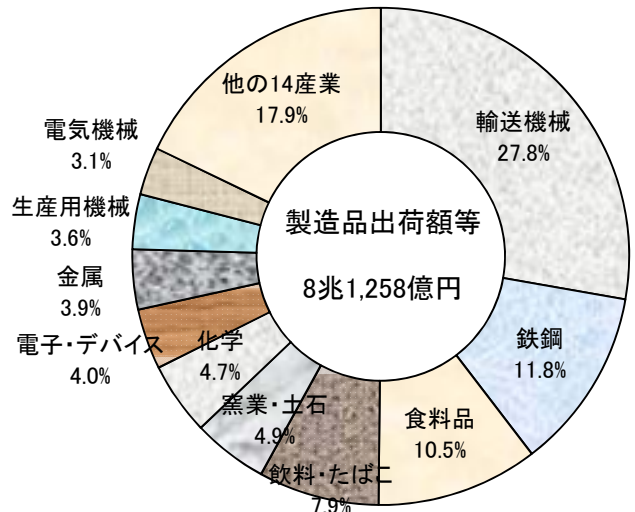
19

18

22

第14図 産業別製造品出荷額等の構成比

27.8%	2 2,567	11.8%
	9,621	
	8,556	10.5%
	6,383	7.9%
	4 4 7,128	
	58.0	14



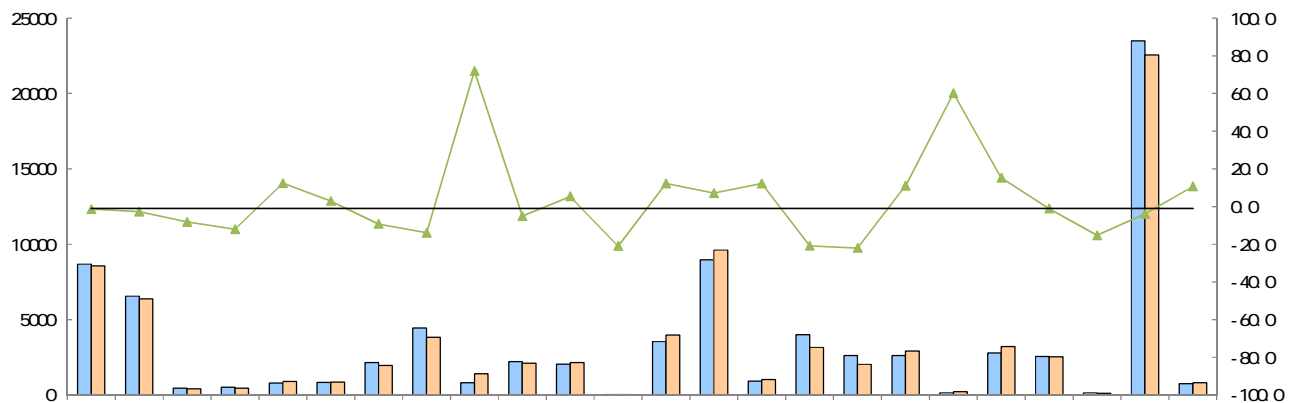
72.0% 432 (645 7.2% 587 ()
 13.9 914 (3.9% 834 (20.9% 619
 24 11 13 15

第13表 産業別 製造品出荷額等

		()	()	()
09	[]			
10	[]			
11	[]			
12	[]			
13	[]			
14	[]			
15	[]			
(16)	[]			
(17)	[]			
18	[]			
19	[]			
20	[]			
21	[]			
(22)	[]			
(23)	[]			
(24)	[]			
(25)	[]			
(26)	[]			
(27)	[]			
(28)	[]			
(29)	[]			
(30)	[]			
(31)	[]			
32	[]			
-				

[] [] []

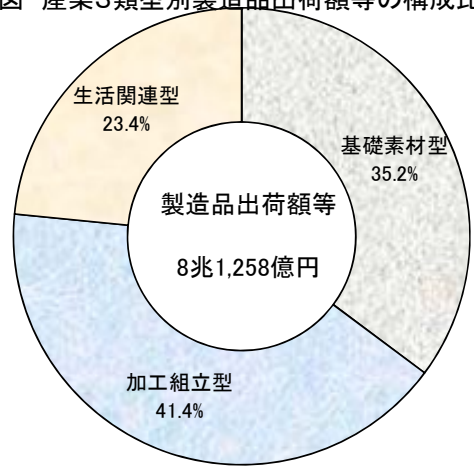
[] []



4 製造品出荷額等

第16図 産業3類型別製造品出荷額等の構成比

3	8,603	41.4%
16	3,604	23.4%
14	9,051	23.4%
	281	()
	736	(2.1%)
	362	(1.9%)

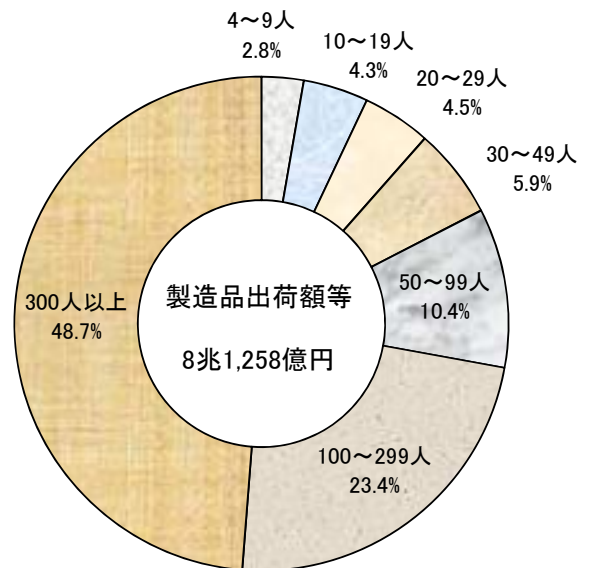


第14表 産業3分類別製造品出荷額等

	()	()	()

第17図 従業者規模別製造品出荷額等の構成比

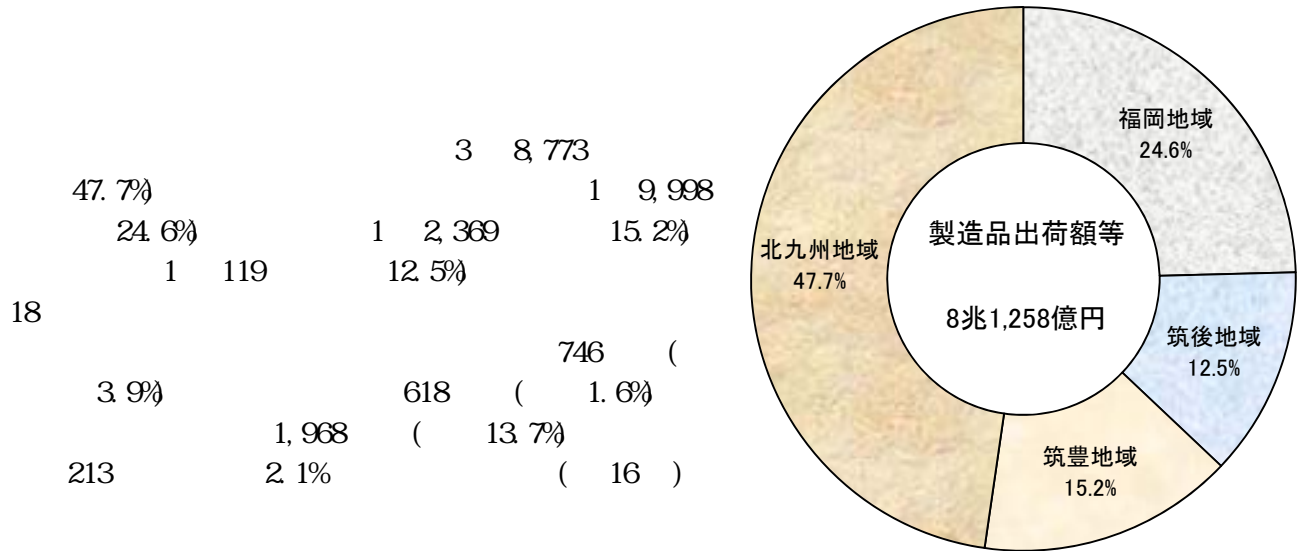
100	7	300
(7)		100
3 9,612	48.7%	300
299 1 9,007	23.4%	100
2 5 8,619	72.1	
17	30 49	497
(11.5%)	4 9	456 ()
25.6%)	300	1,339
(3.3%)	100 299	585 ()
3.0%)	15	



第15表 従業者規模別製造品出荷額等

	()	()	()
4 9			
10 19			
20 29			
30 49			
50 99			
100 299			
300			

第18図 地域別製造品出荷額等の構成比



47.7%)
24.6%)
1 119
18
3.9%)
213
3 8,773
1 2,369
12.5%)
746 ()
618 (1.6%)
1,968 (13.7%)
2.1%)
(16)

第16表 地域別製造品出荷額等

		()		()		()

5 付加価値額

2 4,721

2 4,721

11.3 3

17 19

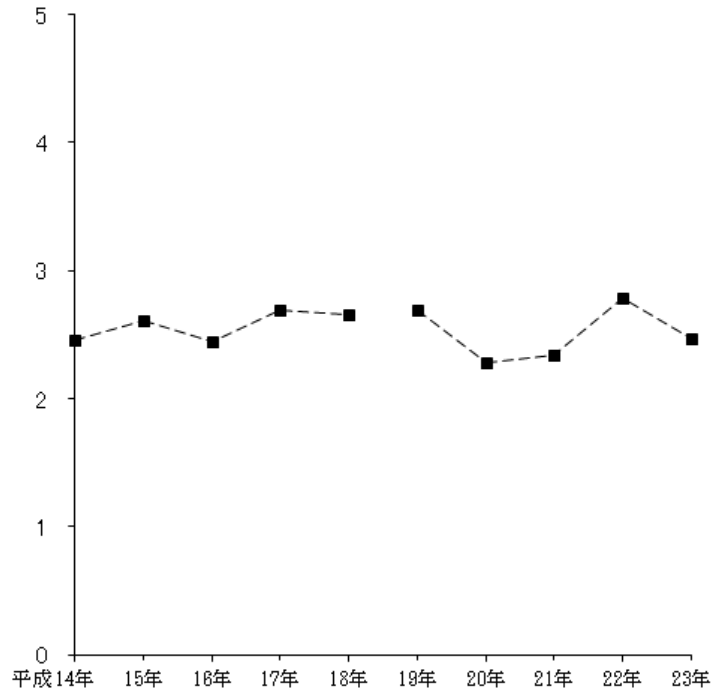
17

(

(兆円)

第19図 付加価値額の推移

	()	()
14		
15		
16		
17		
18		
19		
20		
21		
22		
23		



17 14

13 14

19 19

22

14

18

20

4,987 20.2%

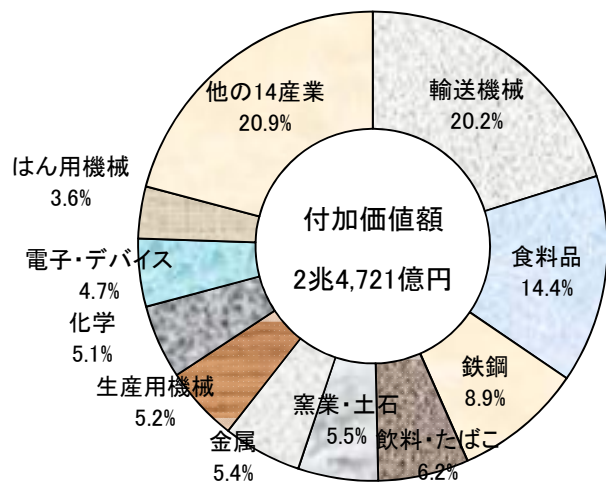
3,548 14.4%

2,192 8.9%

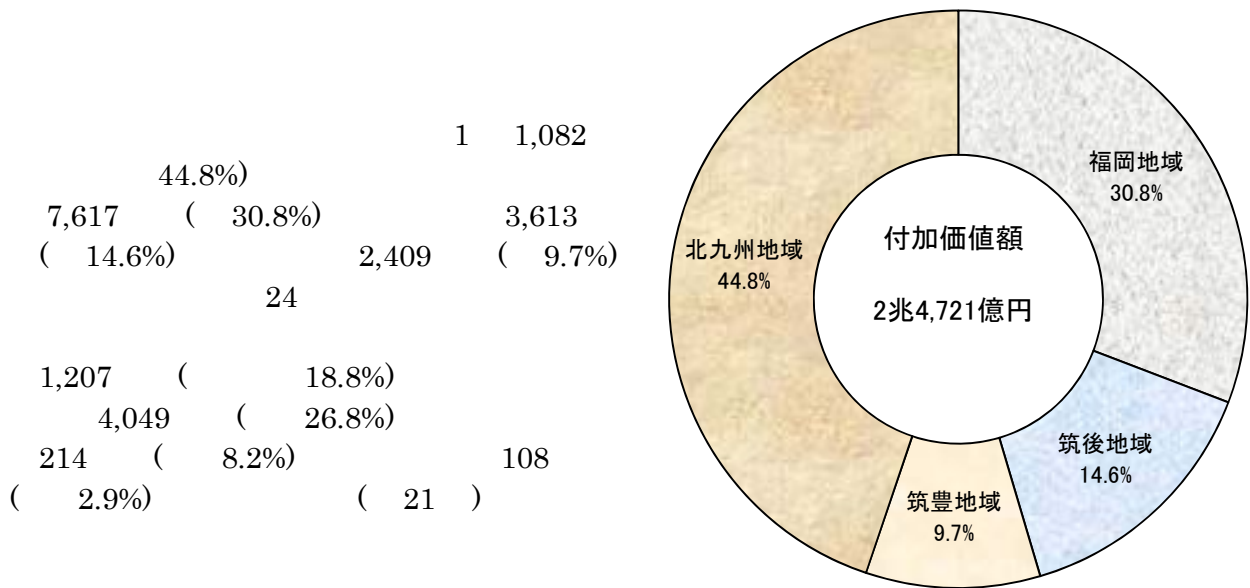
1,541 6.2%

4 1 2,268

49.6% 20



第24図 地域別付加価値額の構成比



第21表 地域別・年次別付加価値額

	平成24年度		平成23年度		前年対比 (%)
	金額 (億円)	前年対比 (%)	金額 (億円)	前年対比 (%)	
福岡地域					
北九州地域					
筑後地域					
筑豊地域					
その他					
合計					

6 生産額

(30)

6 9,738

6 9,738

2.5 2

22

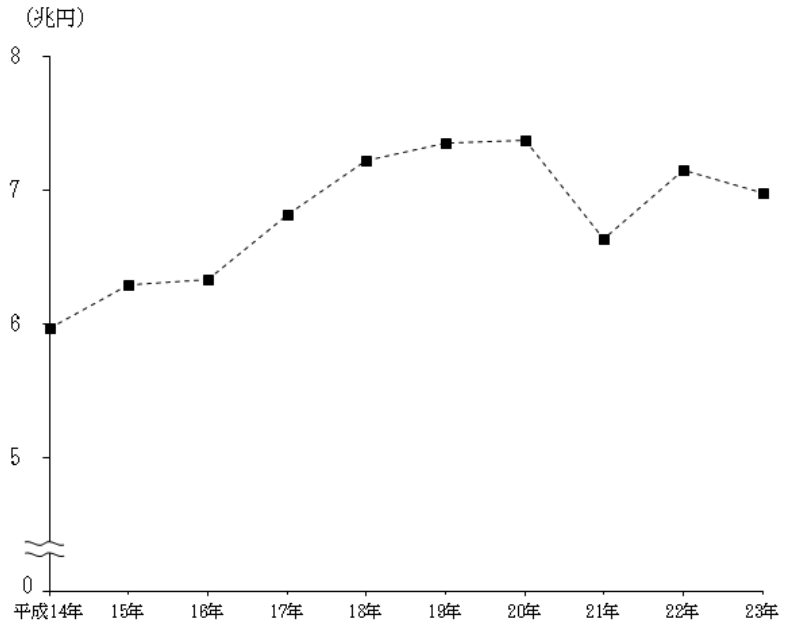
25

22

(

第25図 生産額の推移

		()
14		
15		
16		
17		
18		
19		
20		
21		
22		
23		



22

14

14

13

14

22

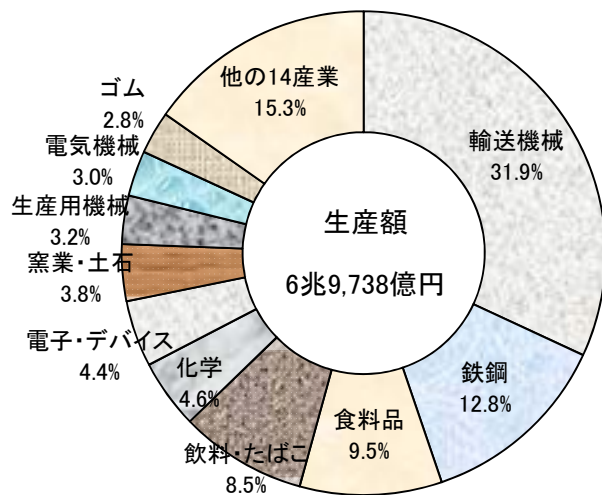
26

2 2,261
 8,955 12.8
 6,631 9.5
 5,922
 3,217 4.6
 5 4 6,986
 26

31.9

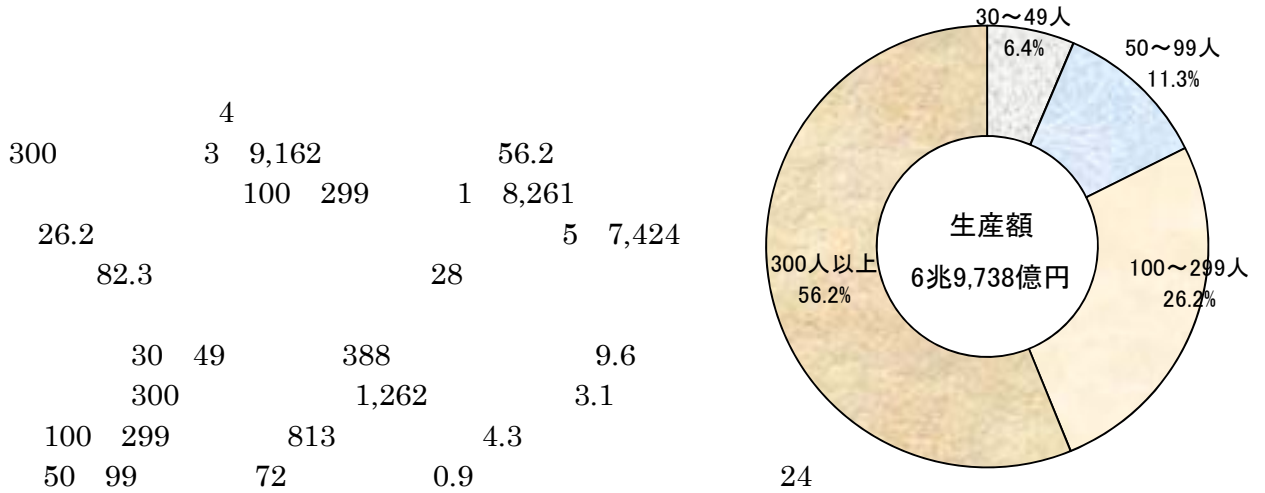
8.5

67.4



6 生産額

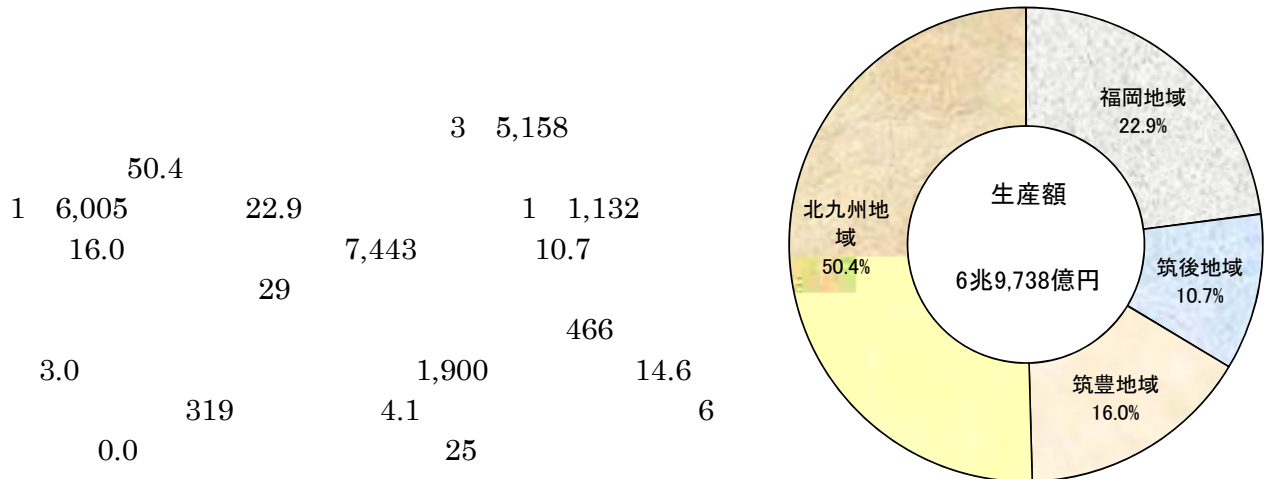
第28図 従業者規模別生産額の構成比



第24表 従業者規模別・年次別生産額(従業者30人以上の事業所)

従業者規模	平成25年度		平成24年度		前年対比 (%)
	生産額 (億円)	事業所数	生産額 (億円)	事業所数	
30~49人	262.1	4	288	388	9.6
50~99人	742.4	5	1,262	388	3.1
100~299人	1,826.1	28	813	4.3	24
300人以上	3,916.2	1	0.9		
合計	6,738.8				

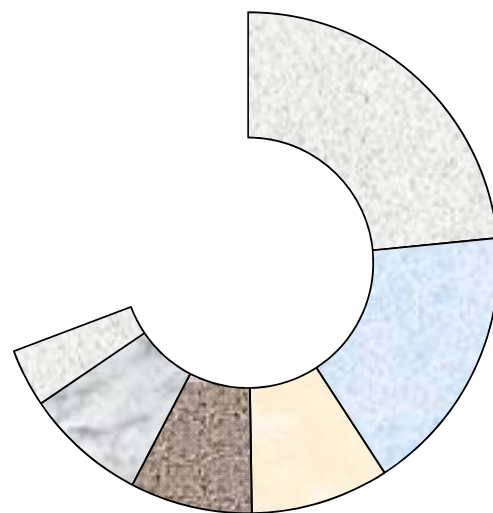
第29図 地域別生産額の構成比



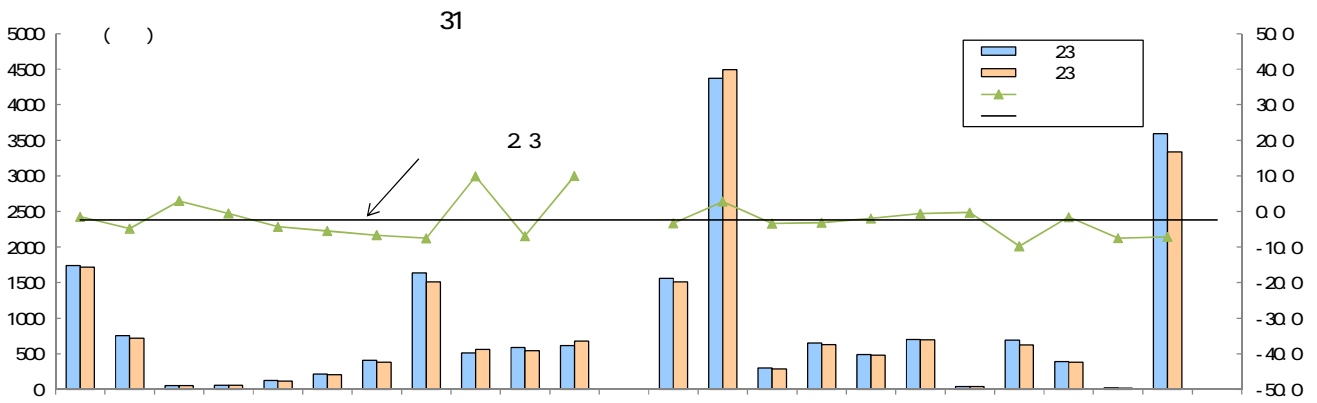
第25表 地域別・年次別生産額(従業者30人以上の事業所)

地域	平成25年度		平成24年度		前年対比 (%)
	生産額 (億円)	事業所数	生産額 (億円)	事業所数	
北九州地域	3,515.8	1	1,132	10.7	14.6
福岡地域	1,132	1	466	6	0.0
筑豊地域	744.3	3	1,900	4.1	25
筑後地域	466	1	319	0.0	
合計	6,738.8				

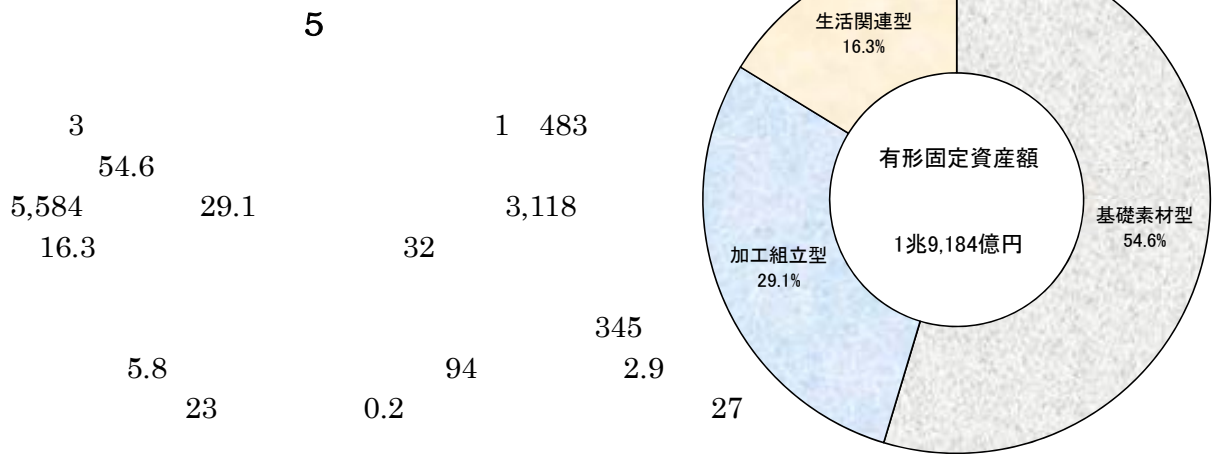
7 有形固定資産額



7 有形固定資産額



第32図 産業3類型別有形固定資産額の構成比

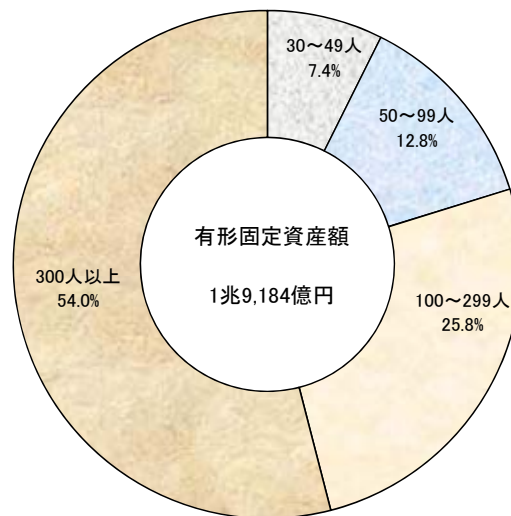


第27表 産業3類型別有形固定資産額（従業者30人以上の事業所）

	（ ）			（ ）

第33図 従業者規模別有形固定資産額の構成比

300	1	363	54.0
100	299	4,945	25.8
	1	5,308	79.8
		33	
100	299	226	4.4
50	99	120	4.7
300		71	0.7
30	49	44	3.0
		28	

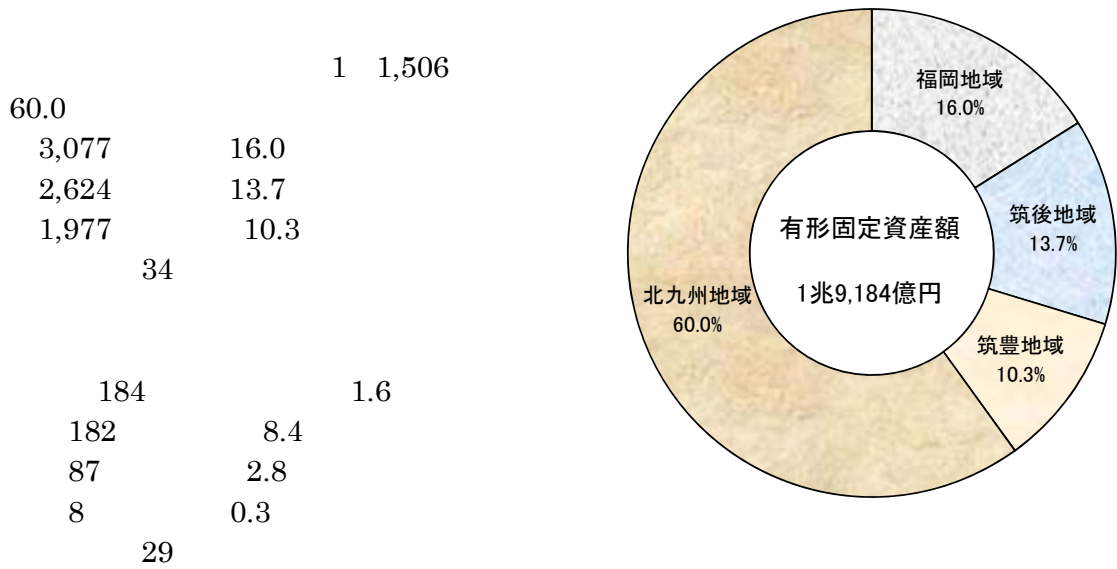


第28表 従業者規模別有形固定資産額 (従業者30人以上の事業所)

		()		()		()
30	49					
50	99					
100	299					
300						

7 有形固定資産額

第34図 地域別有形固定資産額の構成比



第29表 地域別有形固定資産額（従業員30人以上の事業所）

	()	()	()

(30)

2,269

2,269

23.1 3

30

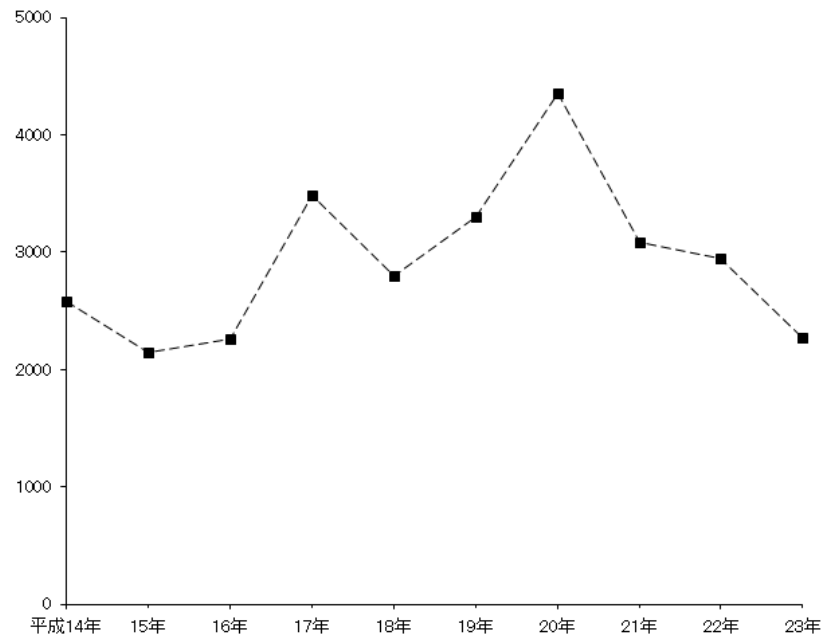
35

30 (

第35図 投資総額の推移

	()	()
14		
15		
16		
17		
18		
19		
20		
21		
22		
23		

(億円)



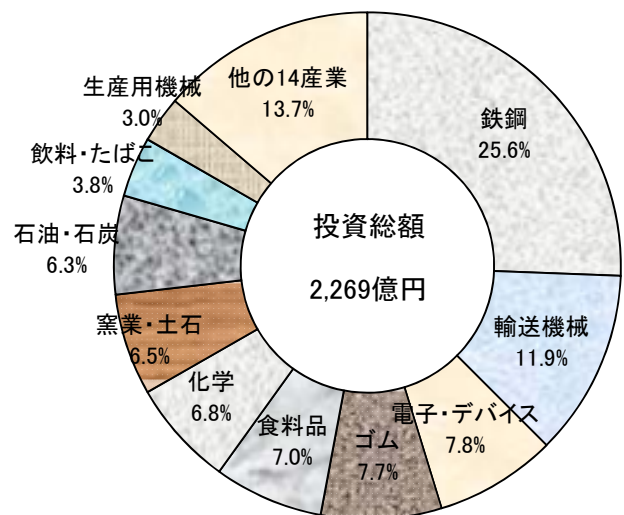
30 14

14

13 14

22

36

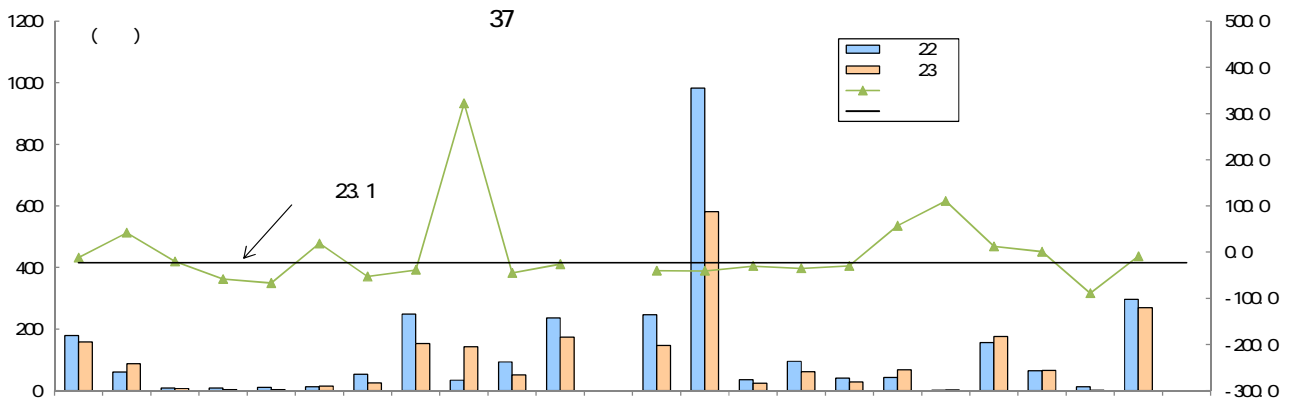


第31表 産業別投資総額(従業者30人以上の事業所)

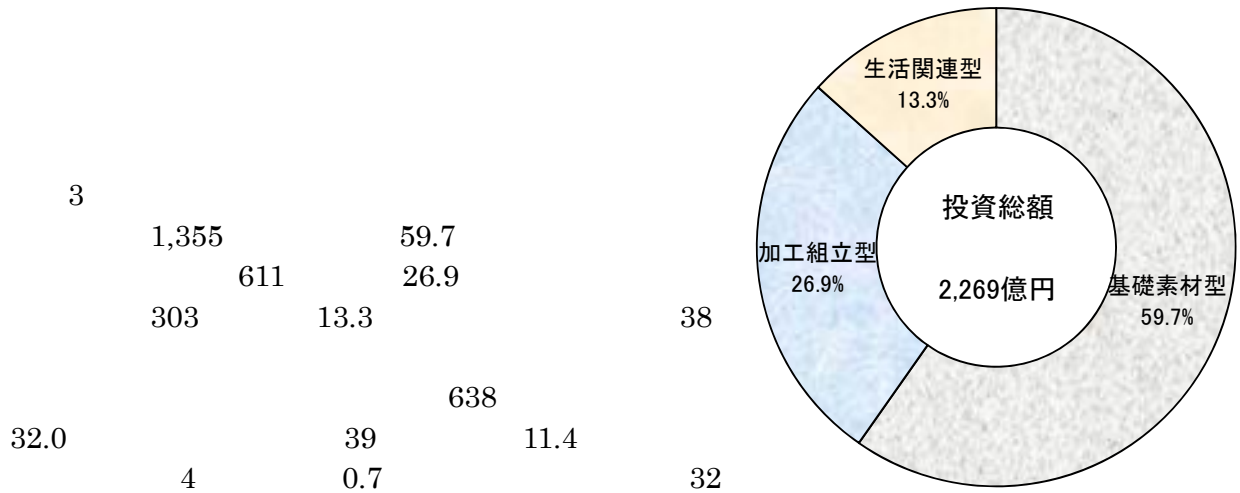
		()	()	()
09	[]			
10	[]			
11	[]			
12	[]			
13	[]			
14	[]			
15	[]			
(16)	[]			
(17)	[]			
18	[]			
19	[]			
20	[]			
21	[]			
(22)	[]			
(23)	[]			
(24)	[]			
(25)	[]			
(26)	[]			
(27)	[]			
(28)	[]			
(29)	[]			
(30)	[]			
(31)	[]			
32	[]			

[] [] []

[] []



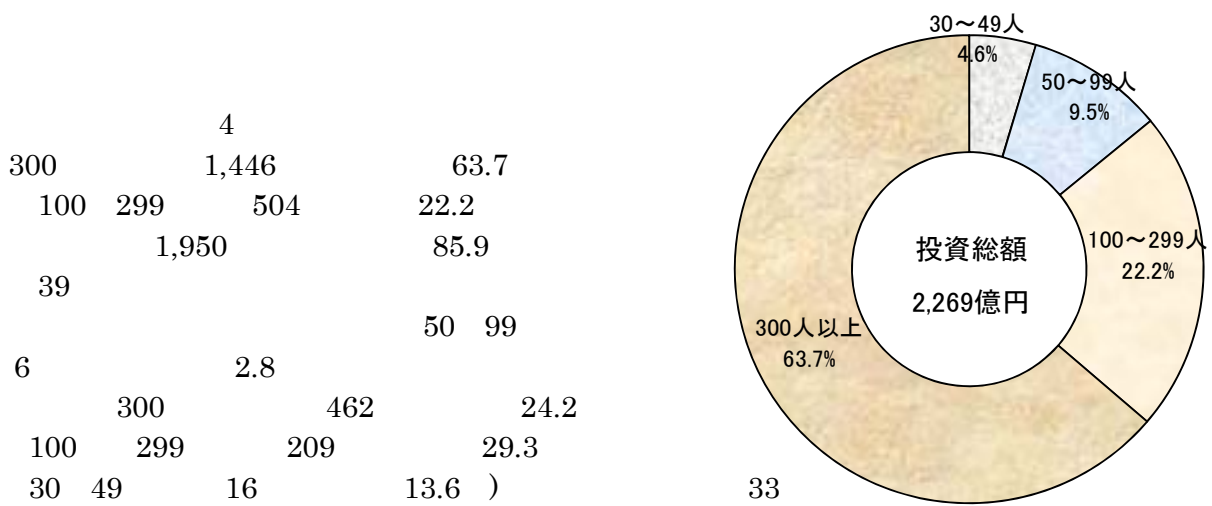
第38図 産業3類型別投資総額の構成比



第32表 産業3類型別投資総額 (従業員30人以上の事業所)

業種	投資総額 (億円)	従業員数 (人)	従業員数 (人)	従業員数 (人)	()
		()	()		

第39図 従業員規模別投資総額の構成比



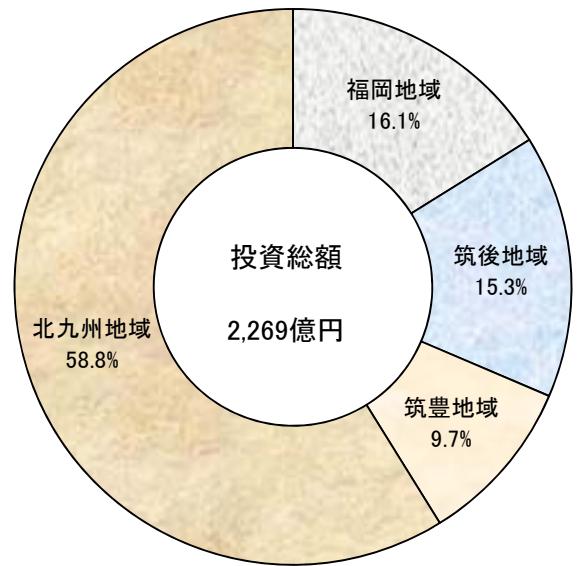
第33表 従業員規模別投資総額 (従業員30人以上の事業所)

従業員規模	投資総額 (億円)	従業員数 (人)	従業員数 (人)	従業員数 (人)	()
30 49		()	()		
50 99					
100 299					
300					

8 投資総額

第40図 地域別投資総額の構成比

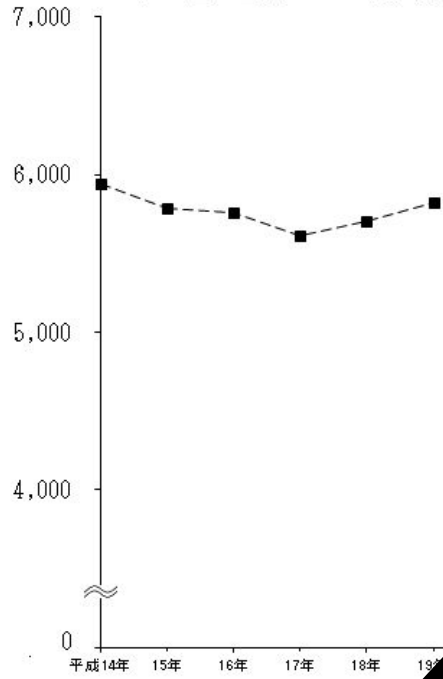
1,335	58.8
366	16.1
347	15.3
221	9.7
(40)	
500	27.2)
95	21.6
50	12.1
36	13.9
(34)	



第34表 地域別投資総額(従業者30人以上の事業所)

		()		()		()

(千 m^3) 第41図 1日当たり工業用水使用量の推移



9 工業用水使用状況

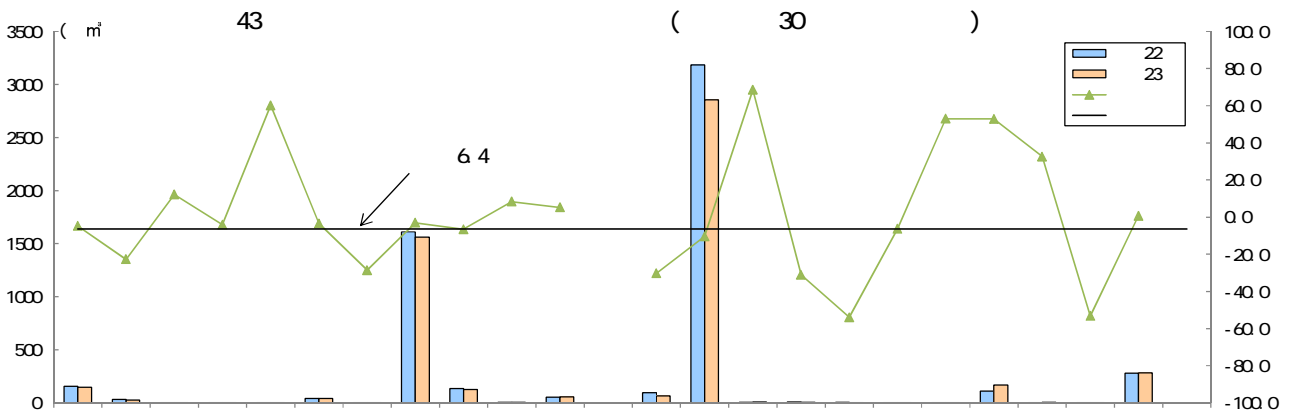
3 m³ 68.6 3 m³ 5.2 59 m³ 52.9)
 29 m³ 30.2) 330 m³ 10.3 48 m³ 3.0
 36 43

第36表 産業別工業用水1日当たり使用量(従業員30人以上の事業所)

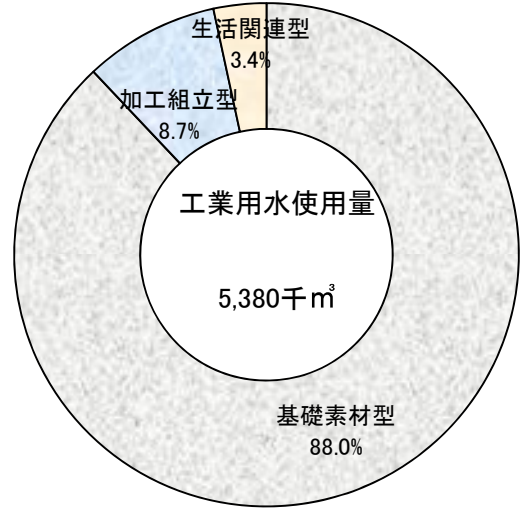
		m ³							
09	[]					()			
10	[]								
11	[]								
12	[]								
13	[]								
14	[]								
15	[]								
(16)	[]								
(17)	[]								
18	[]								
19	[]								
20	[]								
21	[]								
(22)	[]								
(23)	[]								
(24)	[]								
(25)	[]								
(26)	[]								
(27)	[]								
(28)	[]								
(29)	[]								
(30)	[]								
(31)	[]								
32	[]								

[] [] [] []

[] [] [] []

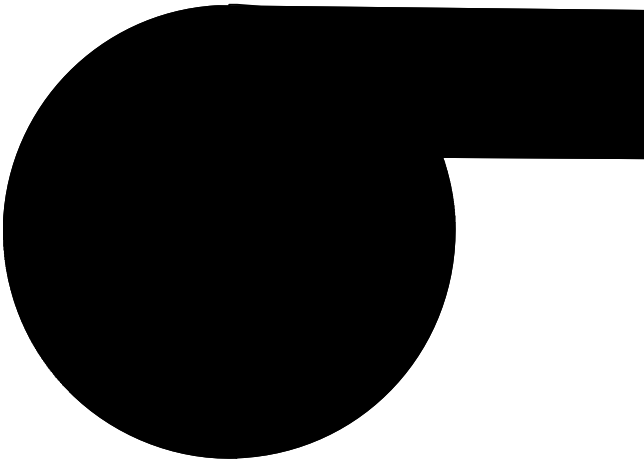


第44図 産業3類型別工業用水使用量の構成比



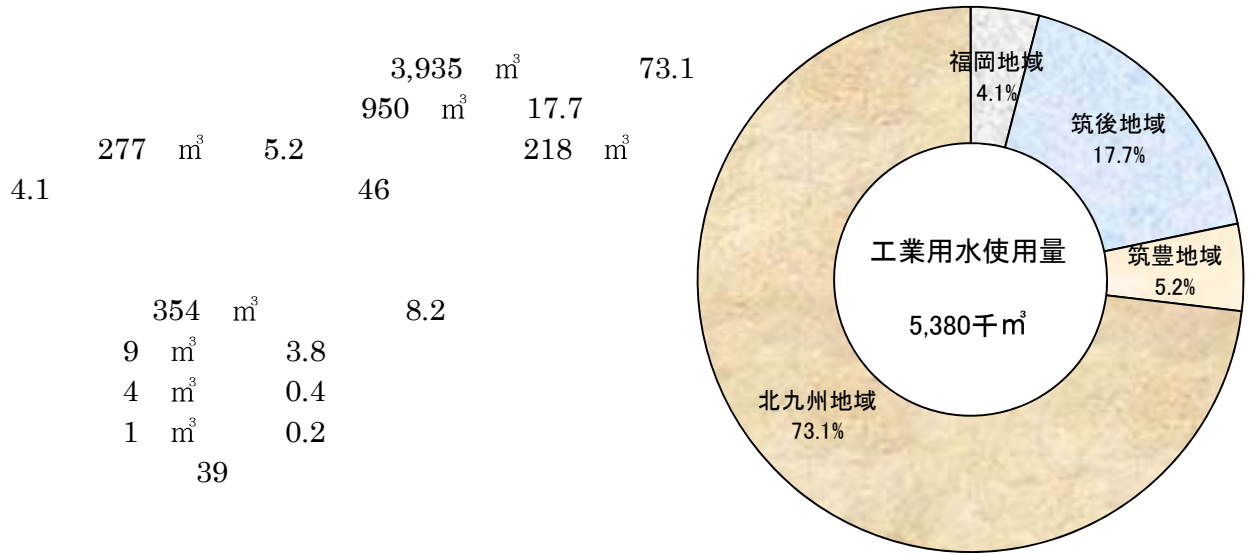
第37表 産業3類型別工業用水1日当たり使用量(従業者30人以上の事業所)

	m ³							
				()			()	
			()	()		()	()	



9 工業用水使用状況

第46図 地域別工業用水使用量の構成比

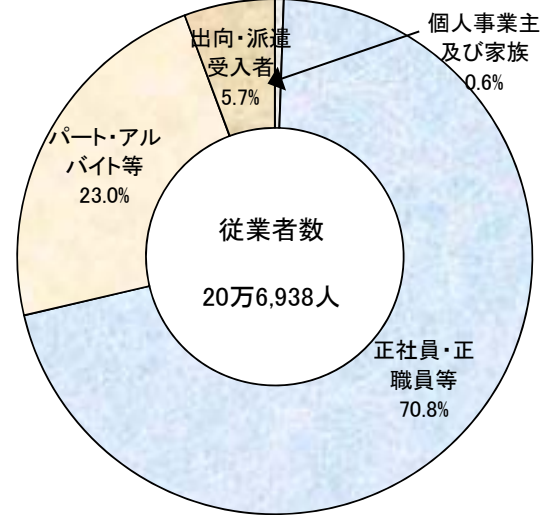


第39表 地域別工業用水1日当たり使用量(従業者30人以上の事業所)

	m³							
				()			()	
			()	()			()	()

)

第47図 従業員数の雇用形態別構成比

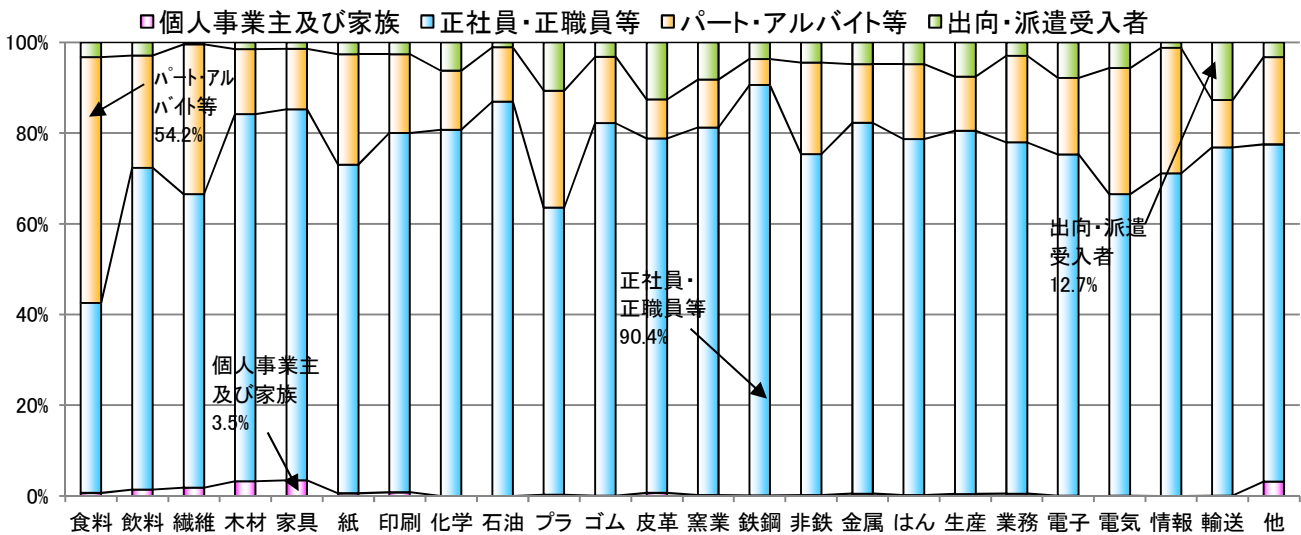


70.8)
 4 7,537 23.0)
 1,769 5.7)
 1,152 0.6)
 47
 0.1)
 5.2)
 6.0)
 6.1) 40

14 6,480
 1
 16 8,083
 3,012
 75

3.5 (213)
 90.4 (10,463)
 54.2 (20,923)
 12.7 (3,029)
 40 48

第48図 産業中分類別・雇用形態別従業員の構成比



10 雇用形態別従業者数

			22	23		()	()	22	23		()	()
9	[]	[]										
10	[]	[]										
11	[]	[]										
12	[]	[]										
13	[]	[]										
14	[]	[]										
15	[]	[]										
(16)	[]	[]										
(17)	[]	[]										
18	[]	[]										
19	[]	[]										
20	[]	[]										
21	[]	[]										
(22)	[]	[]										
(23)	[]	[]										
(24)	[]	[]										
(25)	[]	[]										
(26)	[]	[]										
(27)	[]	[]										
(28)	[]	[]										
(29)	[]	[]										
(30)	[]	[]										
(31)	[]	[]										
32	[]	[]										

[][][]
23

[]

			22	23		()	()	22	23		()	()	22	23		()	()
9	[]	[]															
10	[]	[]															
11	[]	[]															
12	[]	[]															
13	[]	[]															
14	[]	[]															
15	[]	[]															
(16)	[]	[]															
(17)	[]	[]															
18	[]	[]															
19	[]	[]															
20	[]	[]															
21	[]	[]															
(22)	[]	[]															
(23)	[]	[]															
(24)	[]	[]															
(25)	[]	[]															
(26)	[]	[]															
(27)	[]	[]															
(28)	[]	[]															
(29)	[]	[]															
(30)	[]	[]															
(31)	[]	[]															
32	[]	[]															

[][][]

[]

10 雇用形態別従業者数

4 9 6.6 (1,076) 10 19 77.1 (14,413)
 (3,706) 100 299 27.9 (12,486) 100 299 8.3
 42 50

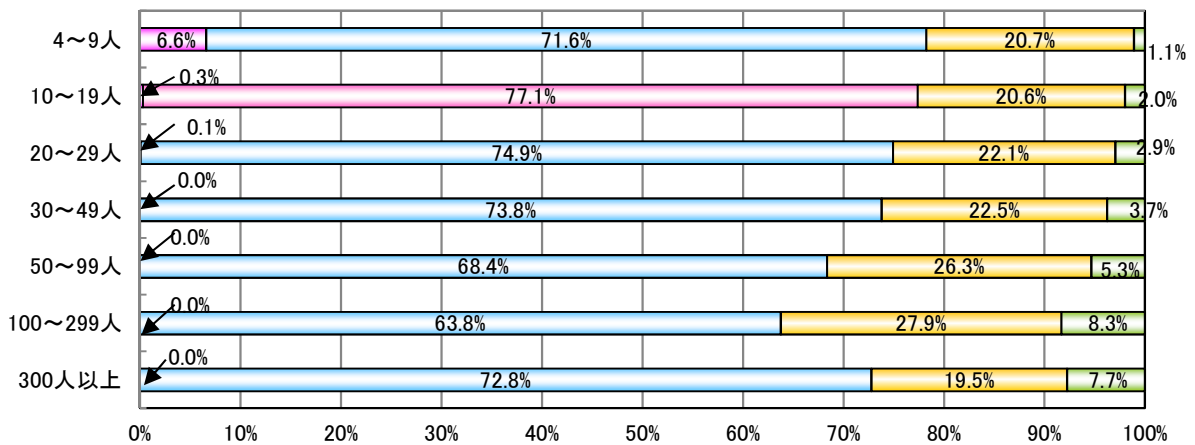
		22	23	()	()	22	23	()	()		
4	9										
10	19										
20	29										
30	49										
50	99										
100	299										
300											

23

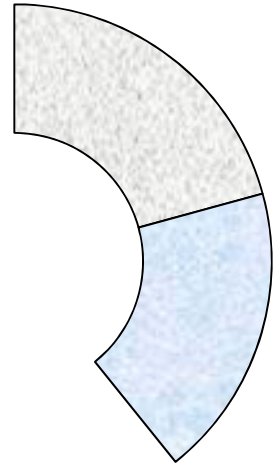
		22	23	()	()	22	23	()	()	22	23	()	()			
4	9															
10	19															
20	29															
30	49															
50	99															
100	299															
300																

第50図 従業者規模別・雇用形態別従業者数の構成比

□個人事業主及び家族 □正社員・正職員等 □パート・アルバイト等 □出向・派遣受入者

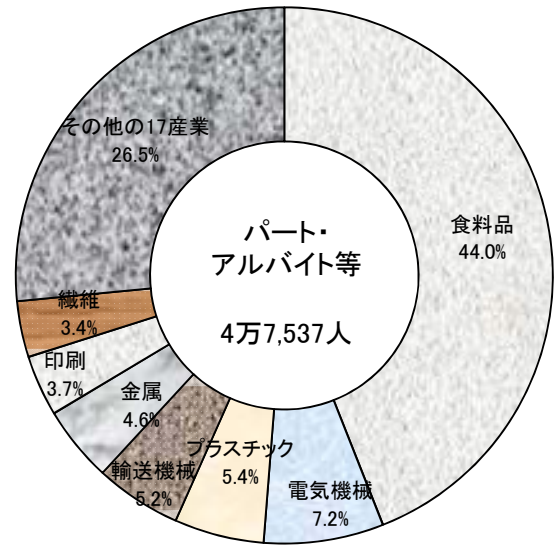


10 雇用形態別従業者数



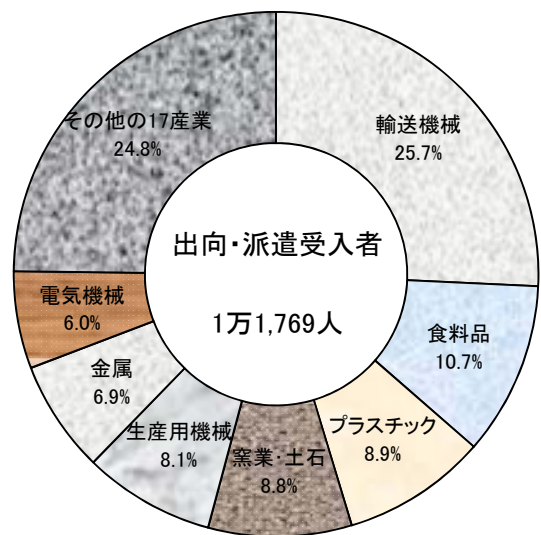
54

2,923	44.0	
3,433	7.2	
2,564	5.4	3
2,6920	56.6	
54		
714	26.3)
626	85.9)
137.5		385
	4,806	18.7
691	24.1)
148	7.8)
24	13	
	40	



55

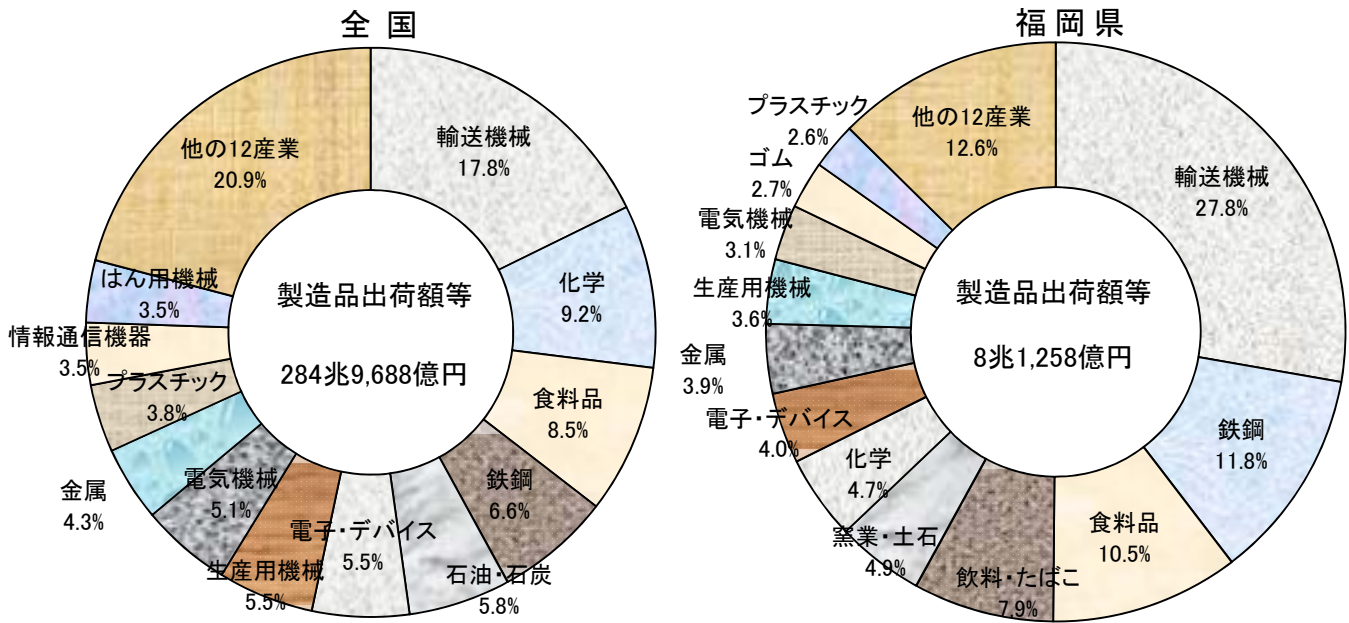
3,029	25.7	1,256
10.7	1,052	8.9
1,039	8.8	4
6,376	54.2	55
		393
14.9)	236
151	22.8)
	276	22.5
261	50.5)
26.9)	260
24	12	
	40	



11 全国における福岡県製造業の位置

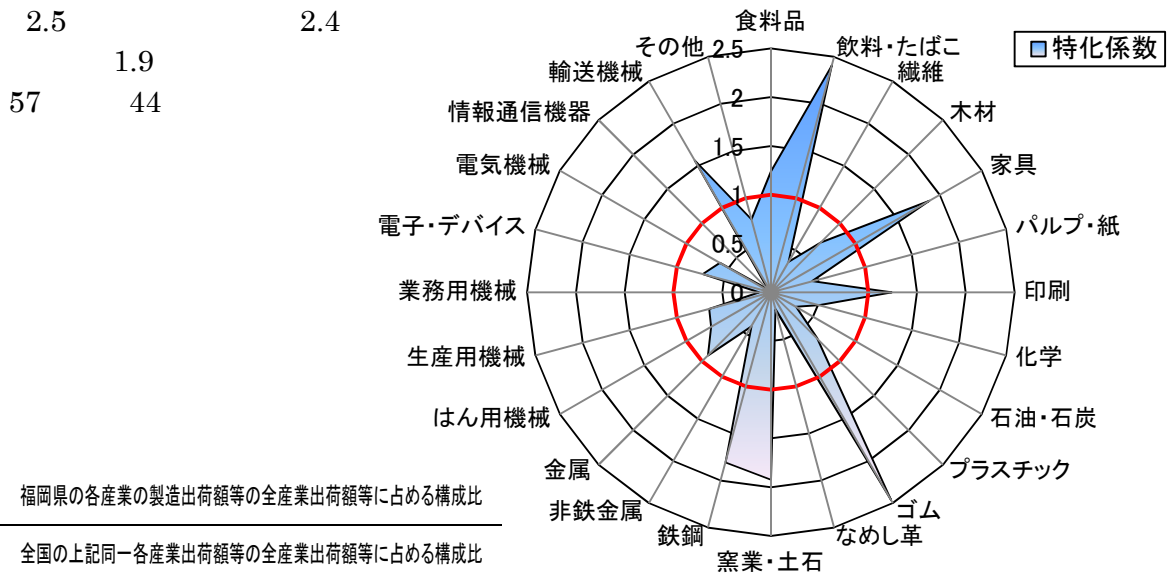
				50	5,870	17.8
	26	3,512	9.2	24	1,449	8.5
	2	2,567	27.8			9,621
11.8	8,556	10.5		56	44	

第56図 製造品出荷額等の産業別構成比(全国・福岡県)



(=1.0)

第57図 産業中分類別製造品出荷額等の特化係数



※ 特化係数
 福岡県の各産業の製造出荷額等の全産業出荷額等に占める構成比
 全国の上記同一各産業出荷額等の全産業出荷額等に占める構成比

第44表 全国及び福岡県の製造品出荷額等の産業構成

				()		()	
	09	[]					1.2
	10	[]					2.4
	11	[]					0.4
	12	[]					0.7
	13	[]					1.9
	14	[]					0.4
	15	[]					1.2
	(16)	[]					0.5
	(17)	[]					0.3
	18	[]					0.7
	19	[]					2.5
	20	[]					0.2
	21	[]					1.9
	(22)	[]					1.8
	(23)	[]					0.4
	(24)	[]					0.9
	(25)	[]					0.7
	(26)	[]					0.7
	(27)	[]					0.1
	(28)	[]					0.7
	(29)	[]					0.6
	(30)	[]					0.0
	(31)	[]					1.6
	32	[]					0.8
							0.9
							1.0
							1.4
							0.9
							1.3
							-

[] [] []

23

24

-

[] []

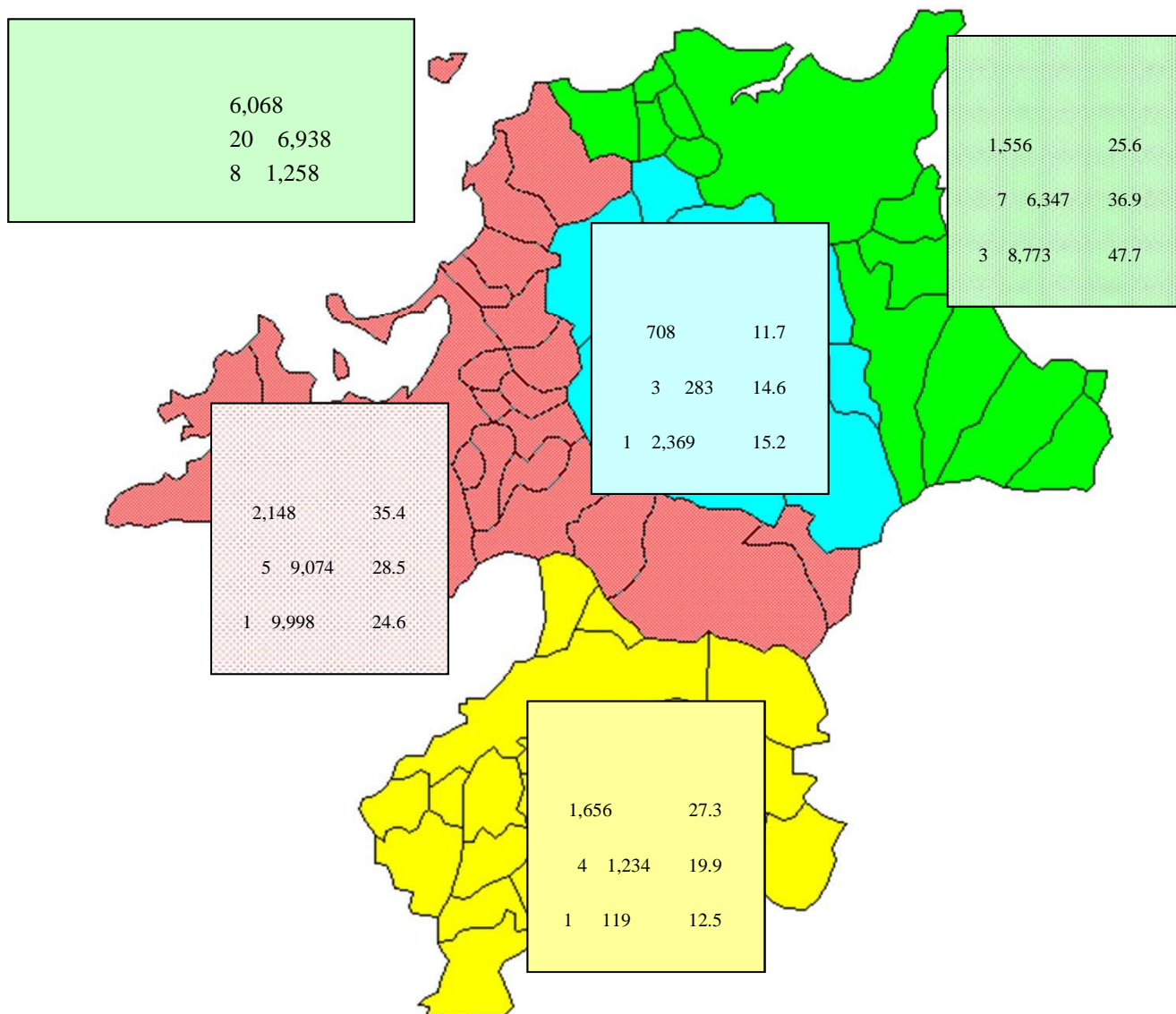
11 全国における福岡県製造業の位置

第45表 都道府県別事業所数、従業者数、製造品出荷額等

	22		23		22		23	
	()	()	()	()	()	()	()	
1								
2								
3								
4								
5								
6								
7								
8								
9								
10								
11								
12								
13								
14								
15								
16								
17								
18								
19								
20								
21								
22								
23								
24								
25								
26								
27								
28								
29								
30								
31								
32								
33								
34								
35								
36								
37								
38								
39								
40								
41								
42								
43								
44								
45								
46								
47								

統計図表(従業員4人以上の事業所)

()内は構成比



参考資料4 年次別産業別付加価値率、原材料率、現金給与率(従業員30人以上の事業所)

参考資料5 福岡県内品目別事業所数及び製造品出荷額上位30品目(従業者4人以上の事業所)

		<p>nh nh)</p>		

