

金融

(1) 前月比 : 3か月ぶりのマイナス

(1) 前月比 : 8か月ぶりのマイナス

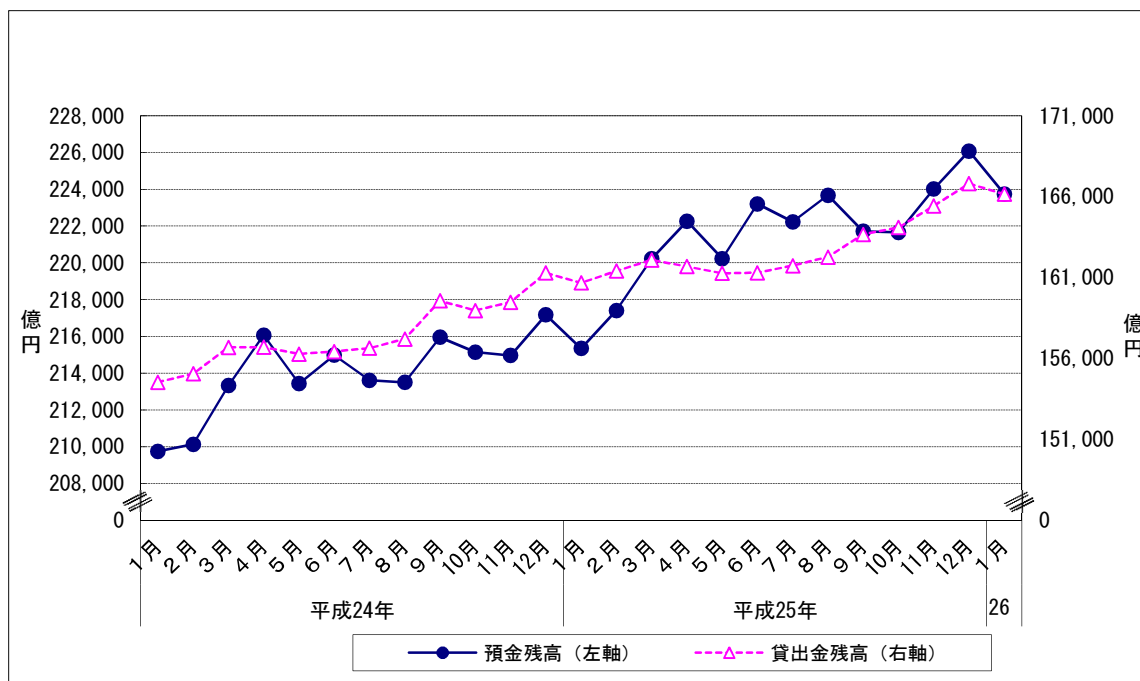
(2) 前年同月比 : 41か月連続のプラス

		預金残高		貸出金残高		
		残高	前月比	残高	前月比	前年同月比
平成25年 (2013)	1月	215,342	▲ 0.84	160,670	▲ 0.38	3.97
	2月	217,411	0.96	161,404	0.46	4.09
	3月	220,215	1.29	162,089	0.42	3.45
	4月	222,261	0.93	161,679	▲ 0.25	3.18
	5月	220,224	▲ 0.92	161,268	▲ 0.25	3.20
	6月	223,202	1.35	161,302	0.02	3.11
	7月	222,229	▲ 0.44	161,733	0.27	3.25
	8月	223,671	0.65	162,263	0.33	3.22
	9月	221,713	▲ 0.88	163,669	0.87	2.57
	10月	221,651	▲ 0.03	164,097	0.26	3.23
	11月	224,012	1.07	165,431	0.81	3.73
	12月	226,080	0.92	166,810	0.83	3.42
平成26年	1月	223,745	▲ 1.03	166,150	▲ 0.40	3.41

※預金残高、貸出金残高は国内銀行及び農業協同組合の合計

残高単位：億円

資料出所：日本銀行福岡支店、JA福岡信連

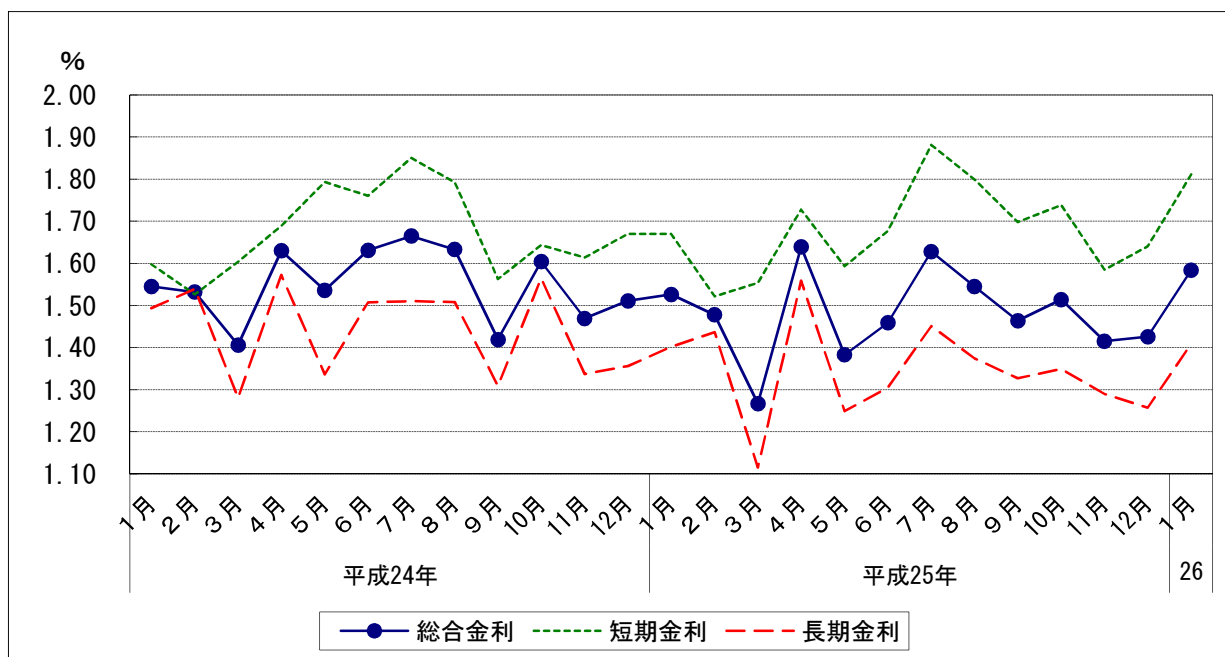


金融

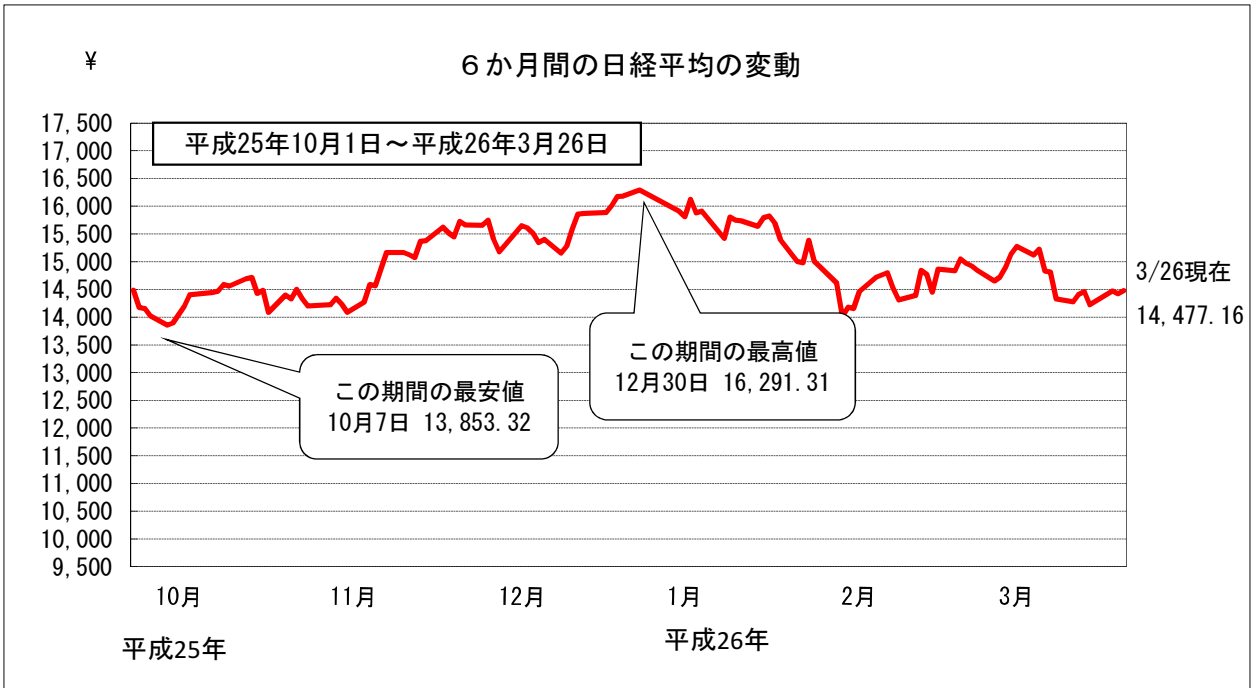
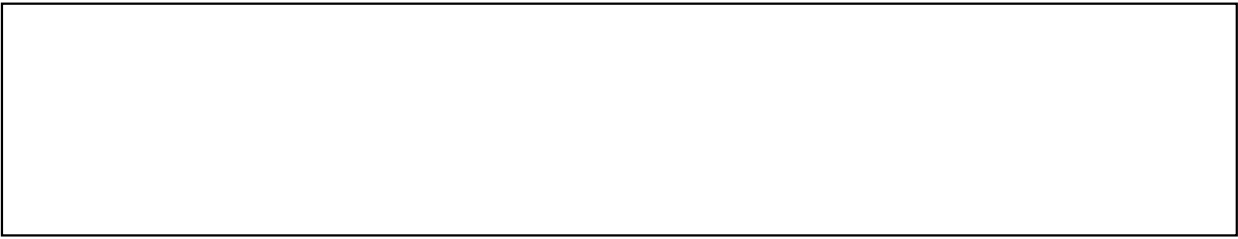
- (1) 総合金利
 - ア 前月差： 2か月連続の上昇
 - イ 前年同月差： 4か月ぶりの上昇
- (2) 短期金利
 - ア 前月差： 2か月連続の上昇
 - イ 前年同月差： 3か月ぶりの上昇
- (3) 長期金利
 - ア 前月差： 3か月ぶりの上昇
 - イ 前年同月差： 4か月ぶりの上昇

		総合金利			短期金利			長期金利		
			前月差	前年同月差		前月差	前年同月差		前月差	前年同月差
平成25年 (2013)	1月	1.526	0.015	▲ 0.019	1.670	0.000	0.072	1.402	0.046	▲ 0.092
	2月	1.478	▲ 0.048	▲ 0.054	1.522	▲ 0.148	▲ 0.004	1.437	0.035	▲ 0.102
	3月	1.267	▲ 0.211	▲ 0.139	1.554	0.032	▲ 0.050	1.115	▲ 0.322	▲ 0.166
	4月	1.639	0.372	0.009	1.728	0.174	0.039	1.559	0.444	▲ 0.014
	5月	1.383	▲ 0.256	▲ 0.153	1.593	▲ 0.135	▲ 0.200	1.249	▲ 0.310	▲ 0.087
	6月	1.459	0.076	▲ 0.172	1.677	0.084	▲ 0.083	1.305	0.056	▲ 0.202
	7月	1.628	0.169	▲ 0.037	1.881	0.204	0.031	1.451	0.146	▲ 0.059
	8月	1.545	▲ 0.083	▲ 0.088	1.799	▲ 0.082	0.007	1.374	▲ 0.077	▲ 0.134
	9月	1.464	▲ 0.081	0.045	1.698	▲ 0.101	0.135	1.327	▲ 0.047	0.018
	10月	1.514	0.050	▲ 0.090	1.738	0.040	0.095	1.349	0.022	▲ 0.215
	11月	1.415	▲ 0.099	▲ 0.054	1.585	▲ 0.153	▲ 0.029	1.290	▲ 0.059	▲ 0.047
	12月	1.426	0.011	▲ 0.085	1.640	0.055	▲ 0.030	1.257	▲ 0.033	▲ 0.099
平成26年	1月	1.584	0.158	0.058	1.811	0.171	0.141	1.409	0.152	0.007

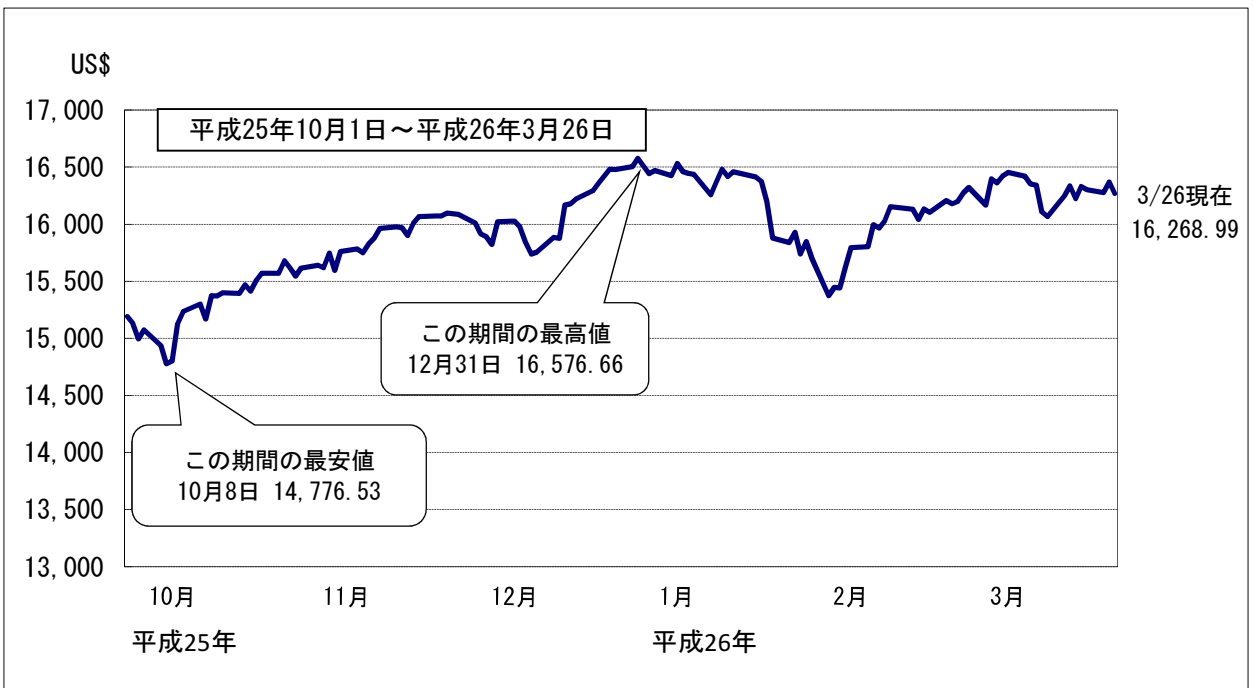
資料出所：日本銀行福岡支店「九州・沖縄地銀・第二地銀貸出約定平均金利」



金融



※終値ベース

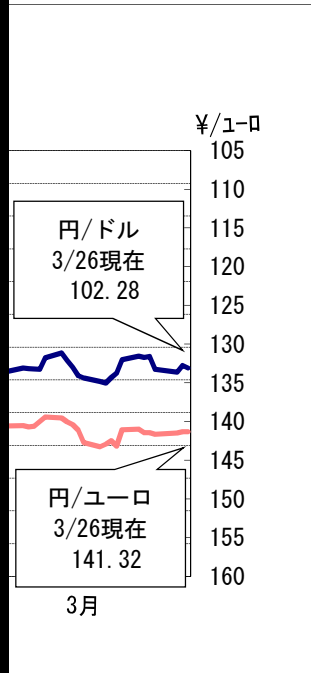
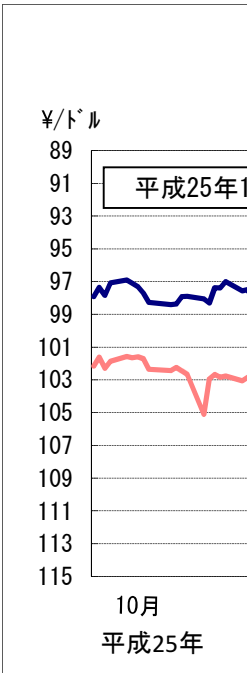


※終値ベース

金融

- 5 為替の変動
 - (1) 対米ドル
- 6 長期国債利回り
 - (1) 長期金利は

る。



※東京外為市場の買値終値