

住宅投資

1 新設住宅着工戸数（2014年4月）

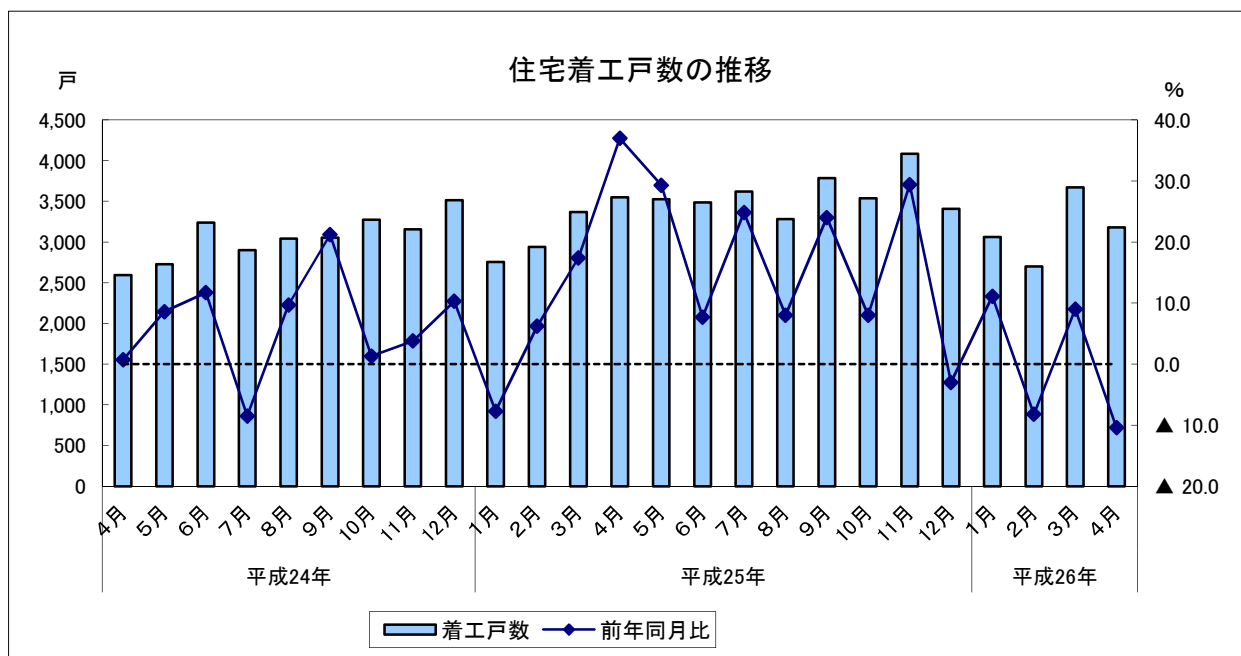
(1) : 2かぶりのマイナス

		着工戸数	前年同月比	
平成25年 (2013)	4月	3,550	37.0	
	5月	3,526	29.3	
	6月	3,486	7.7	
	7月	3,619	24.8	
	8月	3,283	8.0	
	9月	3,785	24.0	
	10月	3,536	8.0	
	11月	4,083	29.4	
	12月	3,407	▲ 3.0	
	平成26年 (2014)	1月	3,061	11.1
		2月	2,698	▲ 8.2
		3月	3,669	9.0
4月		3,181	▲ 10.4	

		着工戸数	前年同期比
平成24年 (2012)	4～6月	8,556	7.2
	7～9月	8,993	6.3
	10～12月	9,944	5.1
平成25年 (2013)	1～3月	9,060	5.1
	4～6月	10,562	23.4
	7～9月	10,687	18.8
平成26年	1～3月	9,428	4.1

	着工戸数	前年比
平成23年(2011)	34,945	12.2
平成24年(2012)	36,111	3.3
平成25年(2013)	41,335	14.5

: 「 」
位 :



住宅投資

2 新設住宅着工戸数の内訳（2014年4月）

- (1) (関係)
- ア 家：3か のマイナス
 - イ 家：2か ぶりのマイナス
 - ウ : 2か ぶりのマイナス

		持家		貸家		分譲				持家		貸家		分譲		
		前年同月比	前年同月比	前年同月比	前年同月比	前年同月比	前年同月比			前年同月比	前年同月比					
平成25年 (2013)	4月	906	17.2	1,853	39.7	755	57.6	平成24年 (2012)	4~6月	2,385	▲4.1	4,331	15.2	1,815	5.2	
	5月	974	16.9	1,399	13.9	1,103	67.1		7~9月	2,751	▲4.2	4,301	24.3	1,912	▲8.1	
	6月	918	17.8	1,489	▲16.2	1,073	58.7		10~12月	2,776	11.4	4,699	11.4	2,455	▲10.2	
	7月	954	4.4	1,555	15.5	1,108	76.7	平成25年 (2013)	1~3月	2,444	8.2	4,362	▲0.8	2,234	14.6	
	8月	955	▲0.4	1,328	▲11.9	931	63.9		4~6月	2,798	17.3	4,741	9.5	2,931	61.5	
	9月	1,073	22.2	1,557	7.5	1,147	60.0		7~9月	2,982	8.4	4,440	3.2	3,186	66.6	
	10月	1,047	12.3	1,650	20.5	814	▲16.0	10~12月	3,263	17.5	5,699	21.3	2,028	▲17.4		
	11月	1,101	30.1	2,479	51.5	493	▲26.0	平成26年	1~3月	2,270	▲7.1	4,909	12.5	2,244	0.4	
	12月	1,115	11.7	1,570	▲7.3	721	▲12.1									
	平成26年 (2014)	1月	883	8.5	1,658	24.8	519	▲15.1								
		2月	737	▲10.0	1,181	▲7.2	778	▲6.8	平成23年(2011)	10,197	▲0.7	15,913	8.6	8,629	46.1	
		3月	650	▲19.9	2,070	17.6	947	20.2	平成24年(2012)	10,170	▲0.3	17,728	11.4	8,132	▲5.8	
4月		752	▲17.0	1,683	▲9.2	745	▲1.3	平成25年(2013)	11,487	12.9	19,242	8.5	10,379	27.6		

： 「 」
位：

