

資料編

資料編

## 資料編

# 資料編

## 主要施策の展開に関する資料

### 1 安全安心な水産物の安定的供給

- (1) 1世帯あたりの魚介類の年間支出額
- (2) 1世帯あたりの年間魚種別購入量ベスト10
- (3) 生鮮魚介類の市場価格と消費価格の推移
- (4) 門司税関内の輸入数量と輸入金額の推移
- (5) 福岡県の水産物卸売市場取扱量及び取扱金額の推移
- (6) 水産物卸売市場の取扱量
- (7) 水産物卸売市場の取扱金額
- (8) 県内の市場所在地
- (9) 県内の主な直販所
- (10) 県内の主な朝市・夕市
- (11) 県内の水産物直販所と朝市・夕市マップ
- (12) 水産加工種類別経営体数の推移
- (13) 加工種類別生産量の推移
- (14) 食用水産物の自給率等の推移（国ベース）

### 2 持続的利用を可能にする資源づくり

- (1) 漁場環境の推移（海域）
- (2) 漁場環境の推移（赤潮）
- (3) 漁場環境の推移（内水面）
- (4) 水域の環境基準
- (5) 漁場整備の実績（19年度）
- (6) 種苗配布実績
- (7) 海面漁業免許状況
- (8) 海面漁業許可状況
- (9) 海区漁業調整委員会の種類
- (10) 海区漁業調整委員会開催回数及び審議内容
- (11) 特別採捕許可件数の推移
- (12) 内水面漁場管理委員会開催回数及び審議内容
- (13) 内水面種苗放流実績（19年度）
- (14) 内水面漁業権数の推移
- (15) 内水面漁業許可件数の推移

### 3 経営感覚のある人づくりと組織の強化

- (1) 新規漁業就業者数の推移および漁業離職者数の推移
- (2) 新規漁業就業者数の内訳
- (3) 資金用途別融通実績額
- (4) 漁業近代化資金用途別融資の推移
- (5) 1組合あたりの組合員数の推移
- (6) 1組合あたりの正組合員数及び役職員数
- (7) 1組合あたりの事業規模と事業利益段階での損失組合
- (8) 1組合あたりの長期共済保有高の推移
- (9) 1組合あたりの購買供給高の推移
- (10) 1組合あたりの販売取扱高の推移
- (11) 1組合あたりの貯金残高の推移

- (12) 1組合あたりの貸付残高の推移

### 4 都市と共生する漁村づくり

- (1) 漁港漁村整備実施状況
- (2) 漁港漁村整備事業の推移
- (3) 漁業集落環境（集落排水）整備事業計画
- (4) 漁港漁村海岸整備実績（19年度）

## 県水産に関する統計資料

- 1 福岡県漁業の概要
- 2 福岡県の海面漁業・海面養殖業生産
- 3 沿岸漁業の漁業種類別総生産
- 4 海面養殖業種別生産
- 5 筑前海区の漁業生産
- 6 有明海区の漁業生産
- 7 豊前海区の漁業生産
- 8 筑前海区の魚種別漁獲量
- 9 有明海区の魚種別漁獲量
- 10 豊前海区の魚種別漁獲量
- 11 筑前海区の主要な漁業種類別魚種別漁獲量
- 12 有明海区の主要な漁業種類別魚種別漁獲量
- 13 豊前海区の主要な漁業種類別魚種別漁獲量
- 14 内水面漁業魚種別漁獲量
- 15 内水面養殖魚種別収穫量
- 16 福岡県の階層別経営体数
- 17 筑前海区沿岸漁業の階層別経営体数
- 18 有明海区沿岸漁業の階層別経営体数
- 19 豊前海区沿岸漁業の階層別経営体数
- 20 福岡県の主要な漁業種類別経営体数
- 21 筑前海区沿岸漁業の主要な漁業種類別経営体数
- 22 有明海区の主要な漁業種類別経営体数
- 23 豊前海区の主要な漁業種類別経営体数
- 24 船質別漁船数の推移
- 25 福岡県の漁協位置図
- 26 福岡県の漁協一覧

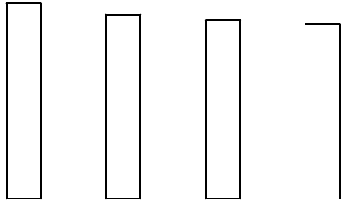
## 資料編

### 主要施策の展開に関する資料

#### 1 安全・安心な水産物の安定的供給

(1) 1世帯あたりの魚介類の年間支出額

(2) 1世帯あたりの年間魚種別購入量ベスト10



(3) 生鮮魚介類の市場価格と消費価格の推移 (4) 門司税関内の輸入数量と輸入金額の推移

(5) 福岡県の水産物卸売市場取扱量及び取扱金額の推移

## 資料編

### (6)水産物卸売市場の取扱量（18年）

(単位:トン)

市場	生鮮	冷凍	塩干・加工	計
福岡市中央卸売市場	107,339	13,588	7,402	128,329
北九州市中央卸売市場	16,963	7,637	8,984	33,584
久留米市中央卸売市場	3,990	1,952	2,776	8,718
地方・小規模卸売市場	29,171	10,736	7,911	47,818
計	157,463	33,913	27,073	218,449

### (7)水産物卸売市場の取扱金額（18年）

(単位:百万円)

市場	生鮮	冷凍	塩干・加工	計
福岡市中央卸売市場	54,471	11,951	4,429	70,851
北九州市中央卸売市場	12,866	3,993	6,910	23,769
久留米市中央卸売市場	3,426	2,110	1,730	7,266
地方・小規模卸売市場	18,997	8,184	4,332	31,513
計	89,760	26,238	17,401	133,399

### (8)県内の市場所在地（19年4月1日現在）



## 資料編

### (9) 県内の主な直販所

海区	施設名	場所	営業時間	問い合わせ先	
筑前海	福吉ふれあいセンター 福 ぶ く の 里 産 直 き ら ら	糸島郡二丈町福井6333	9:00～17:00 (休み:なし)	事務所 092-326-6886	
	志 摩 の 四 季	糸島郡志摩町大字津和崎33-1	8:30～18:00 (休み:なし)	事務所 092-327-4033	
	ぎょれん博多漁師処	福岡市中央区舞鶴2-4-19	9:30～17:00 (休み:土・日曜・祝日)	福岡県漁業協同組合連合会 092-713-1161	
	志 賀 島 セ ン タ ー	福岡市東区大字志賀島411-3	10:00～17:00(売店) (休み:水曜日*祝日の場合は翌日)	事務所 092-603-1644	
	相島地域産物展示販売所	糟屋郡新宮町大字相島1382	8:00～17:30 (休み:水曜日)	事務所 092-962-4360	
	宗像漁協福岡支所 「お魚市場」	福津市西福岡町3-5585 福岡漁港敷地内	9:30～17:30 (休み:不定)	宗像漁協福岡支所 0940-42-1815	
	ふれあい広場ふくま	福津市上西郷539-1	8:30～17:00 (休み:火曜日)	事務所 0940-43-7790	
	あ ん ず の 里 市	福津市勝浦1167-1	8:00～17:00 (休み:火曜日)	事務所 0940-52-5995	
	お魚センターうみがめ	福津市津屋崎1187-3	8:30～18:00 (休み:火曜日)	事務所 0940-52-1939	
	海 の 駅 む な か た	宗像市江口1172	6～9月:8:30～18:00、10～5月:9:00～18:00 (休み:第4月曜日)	事務所 0940-62-2715	
	筑前あしや海の駅 遠賀漁協柏原活魚センター 「汐入の里」	遠賀郡芦屋町山鹿2291 柏原漁港敷地内 北九州市若松区安屋3710	9:00～19:00 (休み:水曜日) 10:00～17:00 (休み:火曜日*祝日の場合は営業)	事務所 093-223-5620 事務所 093-742-4111	
	物 産 館				
	豊前海	道の駅「おこしかけ」 漁 師 直 売 所	豊前市四郎丸1041-1	8:00～午前中 (休み:なし)	豊築漁協 0979-83-2228

開催日や営業時間が変更されることがあります。また、盆・正月休みがあります。

(平成20年7月現在)

### (10) 県内の主な朝市・夕市

名称	場所	開催日	開始時間	問い合わせ先
二丈ふれあい土曜夕市	二丈町役場駐車場	毎 週 土 曜	4～9月:午後4時～ 10～3月:午後3時～	二 丈 町 観 光 協 会 092-326-6334
福吉ふれあい朝市	福吉農協前広場	毎 週 日 曜	4～9月:午前7時30分～ 10～3月:午前8時～	二 丈 町 観 光 協 会 092-326-6334
志 摩 の 朝 市	志摩町中央公園	毎 週 日 曜	6～9月:午前5時30分～ 10～5月:午前6時～	志 摩 の 朝 市 会 事 務 局 090-4482-9210
唐泊漁師直販市	海釣り公園緑地	不 定 期	午前7時30分～	福 岡 市 漁 協 唐 泊 支 所 092-809-2311
姪 浜 朝 市	姪浜漁協敷地内	毎 週 日 曜	午前5時30分～	福 岡 市 漁 協 姪 浜 支 所 092-881-0025
伊崎おさかな夕市	伊崎漁港敷地内	毎 週 土 曜	午後3時～	福 岡 市 漁 協 伊 崎 支 所 092-741-2970
弘 の 夕 市	弘漁港敷地内	第 2・4 土 曜 ( 5 ～ 12 月 )	午後2時～	福 岡 市 漁 協 弘 支 所 092-603-6611
福岡ふれあい朝市	福岡漁港敷地内	第 1・3 日 曜 ( 5 ～ 11 月 )	午前6時30分～	宗 像 漁 協 福 岡 支 所 0940-42-1815
津屋崎魚まつり	津屋崎漁港敷地内	毎 週 日 曜	5～10月:午前6時～ 11～4月:午前7時～	津 屋 崎 漁 協 0940-52-0053
い か 太 郎	神湊漁港敷地内	毎 週 日 曜	1～3月:午前8時～ 4～12月:午前7時～	アクシス玄海観光情報コーナー 0940-62-3811
鐘崎朝市大漁まつり	鐘崎漁港敷地内	毎 週 日 曜 ( 5 ～ 12 月 )	5～10月:午前6時30分～ 11～12月:午前7時～	鐘 崎 漁 協 0940-62-1500
とれとれ朝市	小倉北区西港町 船だまり敷地内	第 2・4 日 曜	午前7時～	北 九 州 市 漁 協 平 松 支 所 093-571-0265
中 島 朝 市	大和町大徳商店街	毎 日	午前8時30分～	柳 川 市 大 和 庁 舎 0944-76-1111
苅田町漁協金曜夕市	苅田駅前広場	毎 週 金 曜 日 ( 春 ～ 秋 )	午後2時～	苅 田 町 漁 協 093-436-3121
蓑島漁協日曜ふれあい市	蓑島漁港敷地内	毎 週 日 曜	午後2時～	蓑 島 漁 協 0930-23-1040
豊築漁協椎田町支所朝市	椎田町漁港敷地内	毎 週 日 曜	午前8時～	豊 築 漁 協 椎 田 町 支 所 0930-56-0120

開催日や開始時間が変更されることがあります。また、盆・正月休みがあります。

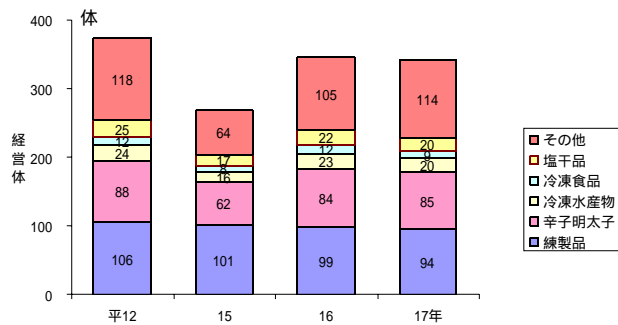
(平成20年5月現在)

# 資料編

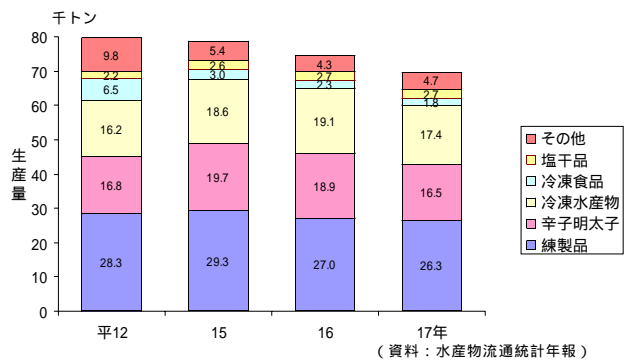
## (11) 県内の水産物直販所と朝市・夕市マップ



## (12) 水産加工種類別経営体数の推移



## (13) 加工種類別生産量の推移



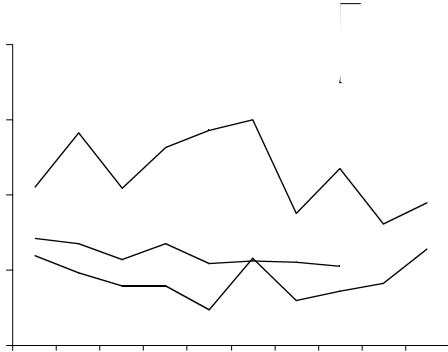
## (14) 食用水産物の自給率等の推移 (国ベース)

項目	14年	15年	16年	17年	18年 (概算値)
自給率	53	57	55	57	59
国内生産量	4,545	4,708	4,420	4,488	4,362
輸入量	4,419	3,868	4,103	3,956	3,711
輸出量	353	428	540	566	721
在庫の増減	19	54	14	17	6
国内消費仕向量	8,592	8,202	7,997	7,861	7,358

水産の動向に関する年次報告、農林水産省：食料需給表

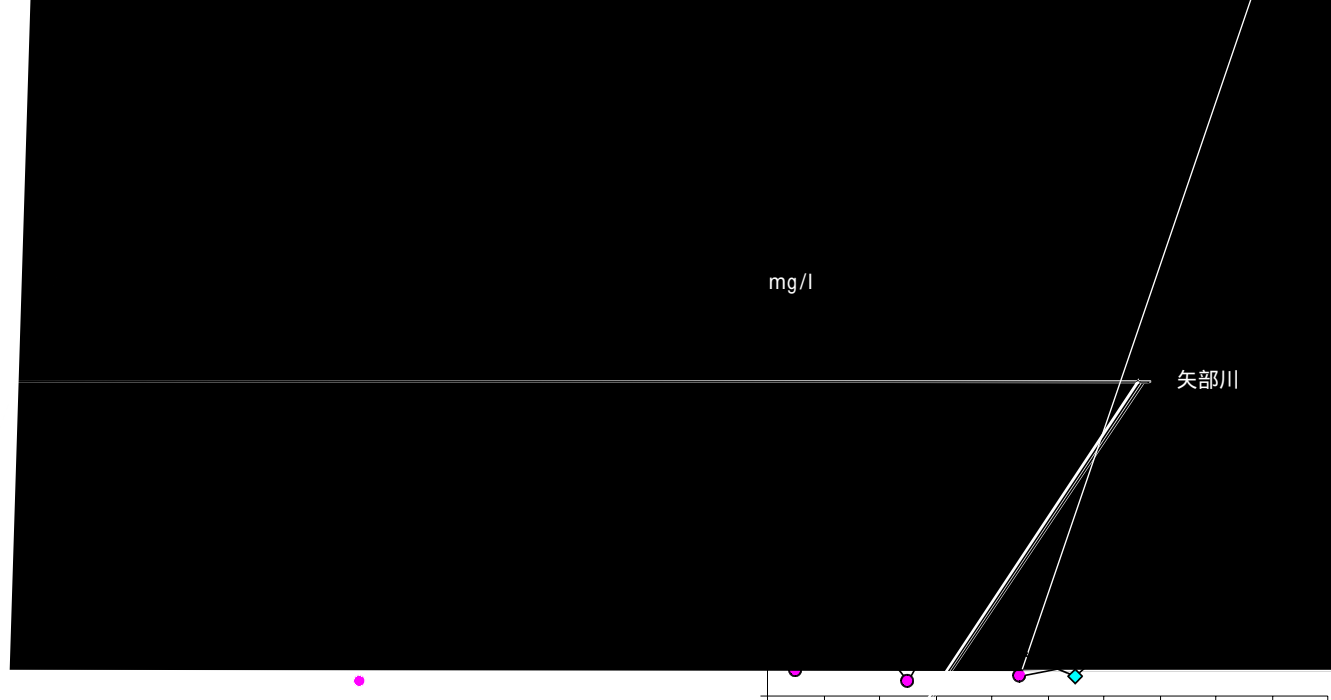
2 持続的利用を可能にする資源づくり

(1) 漁場環境の推移 ( 海域 )

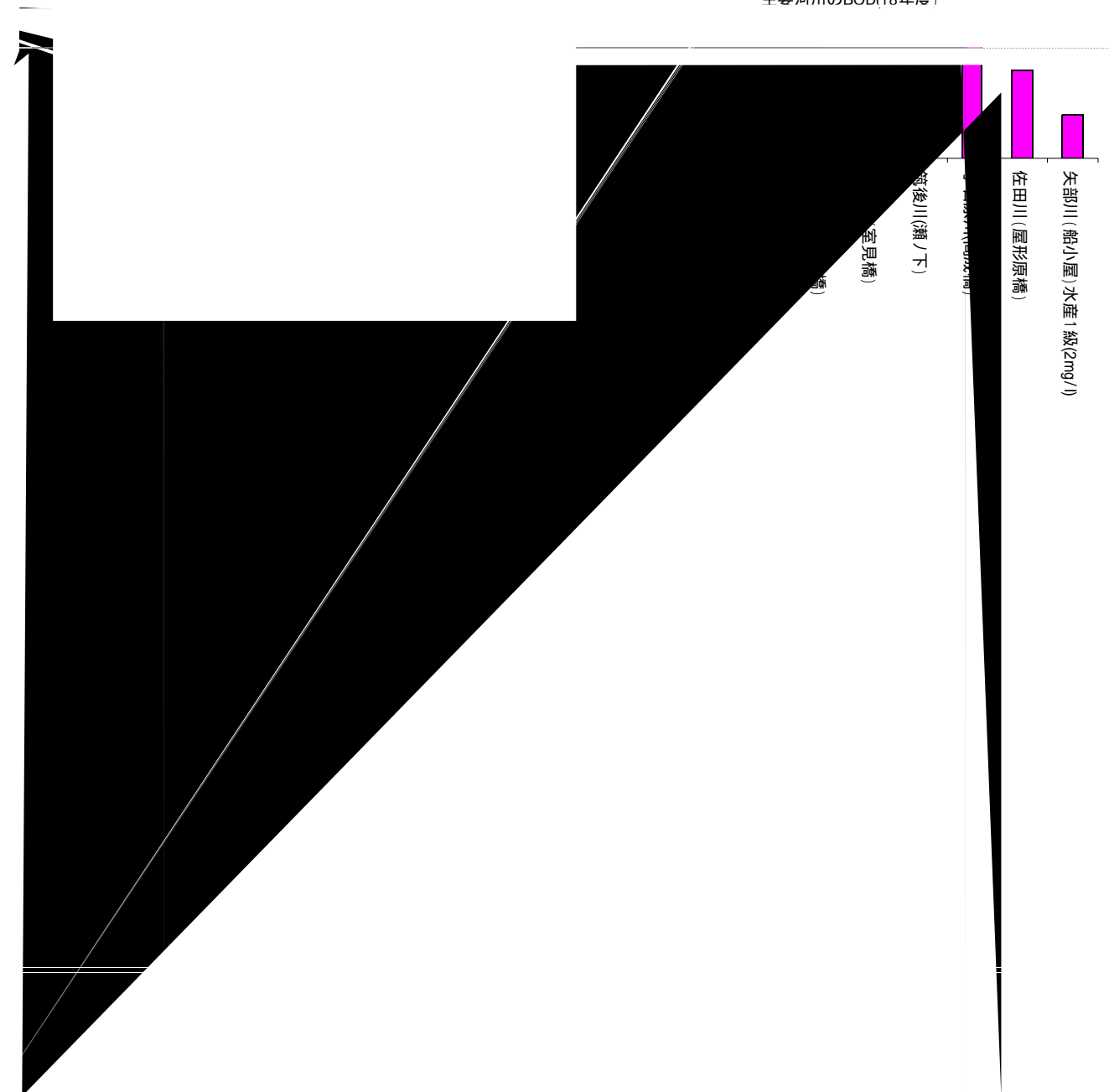


(2) 漁場環境の推移 ( 赤潮 )





主要河川のBOD(18年度)



(4)水域の環境基準

1. 海域

ア) 水素イオン、COD 他

類型	利用目的の 適応性	基準値					主な適用海域
		水素イオン (pH)	化学的酸素 要求量 (COD <sub>MN</sub> )	溶存酸素 量 (DO)	大腸菌群数	n-ヘキサン 抽出物 (油分)	
A 類型	水産 1 級 水浴 自然環境保全及び B 以下の欄に掲げ るもの	7.8 以上 8.3 以下	2mg/l 以下	7.5mg/l 以上	100ml あたり 1000MPN 以下	検出されな い	筑前海、博多湾、 唐津湾 豊前海
B 類型	水産 2 級 工業用水及び C の欄に掲げるもの	7.8 以上 8.3 以下	3mg/l 以下	5mg/l 以上	-	検出されな い	博多湾の一部 有明海
C 類型	環境保全	7.0 以上 8.3 以下	8mg/l 以下	2mg/l 以上	-	-	有明海の一部

備考：1.基準値は日間平均値とする(湖沼、河川もこれに準ずる)

2. 水産 1 級のうち生食用カキの利水点については大腸菌群数 70MPN/100ml 以下

注 1.自然環境保全：自然探勝等の環境保全

2.水産 1 級：マダイ、ブリ、ワカメ等の水産生物及び水産 2 級の水産生物用

水産 2 級：ボラ、ノリ等の水産生物用

3. 環境保全：国民の日常生活（沿岸の遊歩等を含む）において不快感を感じない限度

イ) 海域の窒素及びリンにかかる環境基準

項目 類型	利用目的の適用性	基準値		主な適用水域
		全窒素	全リン	
	自然環境保全及び以下の欄に掲げるもの（水産 2 種及び 3 種を除く）	0.2mg/l 以下	0.02mg/l 以下	県内に無し
	水産 1 種、水浴及び以下の欄に掲げるもの（水産 2 種及び 3 種を除く）	0.3mg/l 以下	0.03mg/l 以下	響灘及び周防灘、唐津湾、博多湾の一部
	水産 2 種及び以下の欄に掲げるもの（水産 3 種を除く）	0.6mg/l 以下	0.05mg/l 以下	有明海、博多湾の一部
	水産 3 種、工業用水、生物生息環境保全	1mg/l 以下	0.09mg/l 以下	洞海湾

1.備考：基準値は年間平均値とする(湖沼もこれに準ずる)

2.水質類型の指定は、海洋プランクトンの著しい増殖を生ずる恐れのある海域について行うものとする。

注 1) 自然環境保全：自然探勝等の環境保全

2) 水産 1 種：底生魚介類を含め多様な水産生物がバランス良く、かつ安定して生産される。

水産 2 種：一部の底生魚介類を除き、魚類を中心とした水産生物が多獲される

水産 3 種：汚濁に強い特定の水産生物が主に漁獲される

3) 生物生息環境保全：年間を通して底生生物が生息できる限度

2. 河川（湖沼を除く）

類型	利用目的の 適応性	基準値					主な適用河川
		水素イオン 指数 (pH)	生物化学的 酸素要求量 (BOD)	浮遊物質 量 (SS)	溶存酸素量 (DO)	大腸菌群数	
AA	水道 1 級、自然環境 保全及び A 以下の欄 に掲げるもの	6.5 以上 8.5 以下	1mg/l 以下	25mg/l 以下	7.5mg/l 以上	50MPN/ 100ml 以下	筑後川上流の一部、今川上流など 5 流域
A	水道 2 級、水産 1 級、水浴 及び B 以下の欄に掲 げるもの	6.5 以上 8.5 以下	2mg/l 以下	25mg/l 以下	7.5mg/l 以上	1,000MPN/ 100ml 以下	室見川など 5 1 流域
B	水道 3 級、水産 2 級及 び C 以下の欄に掲 げるもの	6.5 以上 8.5 以下	3mg/l 以下	25mg/l 以下	5mg/l 以上	5,000MPN/ 100ml 以下	樋井川など 4 4 流域
C	水産 3 級工業用水 1 級、及び D 以下の欄 に掲げるもの	6.5 以上 8.5 以下	5mg/l 以下	50mg/l 以下	5mg/l 以上	-	筑後川下流の一部など 2 9 流域
D	工業用水 2 級、農業 用水及び E の欄に掲 げるもの	6.0 以上 8.5 以下	8mg/l 以下	100mg/l 以下	2mg/l 以上	-	御笠川下流など 7 流域
E	工業用水 3 級 環境保全	6.0 以上 8.5 以下	10mg/l 以下	ゴミ等の浮 遊が認めら れないこと	2mg/l 以上	-	大牟田川

備考:1 基準値は日間平均値とする(湖沼、海域もこれに準ずる)

2. 農業用水利水点については、水素イオン濃度 6.0 以上 7.5 以下、溶存酸素量 5mg/l 以上とする(湖沼もこれに準ずる)

注) 1. 自然環境保全: 自然探勝等の環境保全

2. 水道 1 級: ろ過等による簡易な浄水操作を行うもの 水道 2 級: 沈殿ろ過等による通常の浄水操作を行うもの 水道 3 級: 前処理等を伴う高度の浄水操作を行うもの

3. 水産 1 級: ヤマメ、イワナ等貧腐水性水域の水産生物用並びに水産 2 級及び水産 3 級の水産生物用

水産 2 級: サケ化魚類及びアユ等貧腐水性水域の水産生物用及び水産 3 級の水産生物用

水産 3 級: コイ、フナ等、中腐水性水域の水産生物用

4. 工業用水 1 級: 沈殿等による通常の浄水操作を行うもの 工業用水 2 級: 薬品注入等による高度の浄水操作を行うもの 工業用水 3 級: 特殊な浄水操作を行うもの

5. 環境保全: 国民の日常生活(沿岸の遊歩等を含む)において不快感を生じない限度

### 3. 湖沼(天然湖沼及び貯水量 1,000 万立方メートル以上の人工湖)

#### ア) 水素イオン、COD 他

類型	利用目的の適応性	基準値					主な適用湖沼
		水素イオン指数(pH)	化学的酸素要求量(COD)	浮遊物質(SS)	溶存酸素量(DO)	大腸菌群数MNP/100ml	
AA	水道 1 級、水産 1 級、自然環境保全及び A 以下の欄に掲げるもの	6.5 以上 8.5 以下	1mg/l 以下	1mg/l 以下	7.5 mg/l 以上	50 以下	県内無し
A	水道 2、3 級、水産 2 級、水浴及び B 以下の欄に掲げるもの	6.5 以上 8.5 以下	3mg/l 以下	5mg/l 以下	7.5 mg/l 以上	1000 以下	日向神ダムなど 5 湖沼
B	水道 3 級、工業用水 1 級、農業用水及び C の欄に掲げるもの	6.5 以上 8.5 以下	5mg/l 以下	15mg/l 以下	5mg/l 以上	-	県内無し
C	工業用水 2 級、環境保全	6.0 以上 8.5 以下	8mg/l 以下	ゴミ等の浮遊が認められないこと	2mg/l 以上	-	"

備考: 水産 1 級、水産 2 級及び水産 3 級については、当分の間、浮遊物質の項目の基準値は適用しない

注) 1. 自然環境保全: 自然探勝等の環境の保全

2. 水道 1 級: ろ過等による簡易な浄水操作を行うもの 水道 2、3 級: 沈殿ろ過等による通常の浄水操作又は前処理等を伴う高度の浄水操作を行うもの

3. 水産 1 級: ヒメマス等貧栄養湖型の水産生物用並びに水産 2 級及び水産 3 級の水生生物用

水産 2 級: サケ科魚類及びアユ等貧栄養湖型の水産生物用及び水産 3 級の水生生物用

水産 3 級: コイ、フナ等富栄養湖型の水産生物用

4. 工業用水 1 級: 沈殿等による通常の浄水操作をおこなうもの

工業用水 2 級: 薬品注入等による高度の浄水操作又は特殊な浄水操作をおこなうもの

5. 環境保全: 国民の日常生活(沿岸の遊歩等を含む)において不快感を生じさせない限度

#### イ) 湖沼の窒素及びリンにかかる環境基準

項目 類型	利用目的の適応性	基準値		主な適用湖沼
		全窒素	全リン	
	自然環境保全及び以下の欄に掲げるもの	0.1mg/l 以下	0.005mg/l 以下	県内無し
	水道 1,2,3 級(特殊なものを除く)、水産 1 種、水浴及び以下の欄に掲げるもの	0.2mg/l 以下	0.01mg/l 以下	寺内ダムなど 4 湖沼
	水道 3 級(特殊なもの)及び以下の欄に掲げるもの	0.4mg/l 以下	0.03mg/l 以下	県内無し
	水産 2 種及び以下の欄に掲げるもの	0.6mg/l 以下	0.05mg/l 以下	"
	水産 3 種、工業用水、農業用水、環境保全	1mg/l 以下	0.1mg/l 以下	"

備考: 1. 基準値は年間平均値とする

2. 水域の類型は、湖沼植物プランクトンの著しい増殖を生ずるおそれのある湖沼についてとし、全窒素の項目の基準値は全窒素が湖沼植物プランクトンの増殖の要因となる湖沼について適用する。

3. 農業用水については、全リンの項目の基準値は適用しない

注) 1. 自然環境保全: 自然探勝等の環境保全

2. 水道 1 級: ろ過等による簡易な浄水操作を行うもの 水道 2 級: 沈殿ろ過等通常の浄水操作を行うもの

水道 3 級: 前処理等を伴う高度の浄水操作を行うもの(特殊なものとは臭気物質の除去が可能な特殊な浄水操作を行うものをいう)

3. 水産 1 種: サケ科魚類及びアユ等の水産生物並びに水産 2 種及び水産 3 種の水産生物用

水産 2 種: ワカサギ等の水産生物用及び水産 3 種の水産生物用

水産 3 種: コイ、フナ等の水産生物用

4. 環境保全: 国民の日常生活(沿岸の遊歩道を含む)において不快感を生じさせない限度

## 資料編

### (5) 漁場整備の実績 (19年度)

(事業費：千円)

事業種目	筑前海		有明海		豊前海		県 計	
	箇所	事業費	箇所	事業費	箇所	事業費	箇所	事業費
魚礁設置事業 <sup>1</sup>								
小規模魚礁	3	66,834					3	66,834
中規模魚礁	2	88,000					2	88,000
大規模魚礁								
増殖場造成事業 <sup>2</sup>								
小規模増殖場								
大規模増殖場	2	160,670			1	74,000	3	234,670
漁場保全事業 <sup>3</sup>								
小規模保全								
大規模保全	2	173,000	1	1,925,000	1	133,000	4	2,231,000
合 計	9	488,504	1	1,925,000	2	207,000	12	2,620,504

( 予算年度で集計 )

( 資料：水産振興課 )

1 魚礁設置事業

小規模魚礁：市町村が行う事業規模が1,200空m<sup>3</sup>程度の事業（単年）

中規模魚礁：県が行う事業規模が2,500空m<sup>3</sup>程度の事業（単年）

大規模魚礁：県が行う事業規模が30,000空m<sup>3</sup>程度の事業（複数年）

2 増殖場造成事業

小規模増殖場：市町村が行う計画事業費が3千万円以上の事業（単年）

大規模増殖場：県が行う計画事業費が5千万円以上の事業（複数年）

3 漁場保全事業

小規模保全：計画事業費が5千万円以上の事業（単年）

大規模保全：計画事業費が5千万円以上の事業（複数年）

### (6) 種苗配布実績

( 単位：千尾、千個 )

年度	魚種	クルマエビ	ガザミ	ヨシエビ	アワビ	アカウニ	アユ (内水面)
	10		38,400	2,390	3,500	355	949
11		31,390	2,690	6,500	602	661	1,192
12		26,750	2,690	4,000	786	369	785
13		27,550	2,140	4,200	626	373	1,086
14		24,155	2,590	6,000	628	402	1,972
15		22,150	2,390	9,430	538	477	1,432
16		19,690	2,394	9,600	691	523	1,541
17		13,436	3,000	10,500	713	554	1,620
18		17,436	3,120	8,500	825	663	2,010
19		17,736	3,320	7,750	926	559	1,211

( 資料：漁業管理課 )

資料編

(7)海面漁業免許状況

(平成20年4月1日)

漁業権の内容となる漁業種類		筑前海区	有明海区	豊前海区	計	備 考
共同漁業権	第1種共同漁業権	21	3	3	27	貝類、藻類等、定着性水産物動物を目的とする漁業 網漁具を移動しないよう敷設して営む漁業 築いそ漁業
	第2種共同漁業権	21	3	3	27	
	第3種共同漁業権	10	-	-	10	
	計	31	3	3	37	
区画漁業権	のりひび建養殖業	-	13	-	13	支柱を建て、のり網を敷設して営むのり養殖業 支柱または浮流してのり網を敷設して営むのり養殖業 ロープにワカメの種付けをして営む養殖業 網いけすを使用して営む養殖業 いかだからアワビを入れたかごを垂下して営む養殖業 支柱にカキを付着させ営む養殖業 いかだからカキ採苗器を垂下して営む養殖業 いかだからヒオウギを入れたかごを垂下して営む養殖業 いかだからアカガイを入れたかごを垂下して営む養殖業 「かき養殖業」と「あかがい養殖業」を同じ区画内で営む養殖業 「かき養殖業」と「わかめ養殖業」を同じ区画内で営む養殖業 フトモズクを種付けした網を敷設して営む養殖業 いかだからアコヤガイを入れたかごを垂下して営む養殖業 真珠母貝として育成したアコヤガイに核を入れ真珠を生産する養殖業
	のり養殖業	9	48	16	73	
	わかめ養殖業	22	-	-	22	
	小割式魚類養殖業	11	-	-	11	
	小割式あわび養殖業	4	-	-	4	
	かきひび建養殖業	-	10	-	10	
	かき養殖業	9	-	22	31	
	ひおうぎ養殖業	3	-	-	3	
	あかがい養殖業	1	-	-	1	
	かき・あかがい養殖業	-	-	6	6	
	わかめ・かき養殖業	1	-	1	2	
	ふともずく養殖業	1	-	-	1	
	真珠母貝養殖業	5	-	-	5	
	真珠養殖業	1	-	-	1	
	第2種	がざみ養殖業	-	-	2	
第3種	あさり養殖業	-	3	-	3	地まき式養殖業 地まき式養殖業 地まき式養殖業
	かき養殖業	-	9	-	9	
	はまぐり養殖業	-	2	-	2	
計		67	85	47	197	

(資料：漁業管理課)

(8)海面漁業許可状況

(平成20年1月1日)

漁業の名称	小型機船底びき網		まき網		ごち網			機船船びき網			かご										
	手繰第2種	手繰第3種	中型		もじやこまき網	1 1 1	2 2 2	えそこち網	房文網	さより浮びき網	1 1 1	しばえび浮びき網	うなぎ船びき網	とびうお船びき網	もじやこ船びき網	いかかご	ふくかご	雑魚かご	あなこかご	ぬたうなぎかご	
えびこき網	自家用餌科びき網	なまここき網	けた網	なまこけた網	あじさばまき網	かたくちいわしまき網	しいらまき網														
筑前	184	51		33	8	2	4	0	138	78	12	86	106	0	0	0	207	58	39	5	4
有明																					
豊前	129	45	120						64			19	52	61							

漁業の名称	さし網										その他														
	雑魚一重流し	とびうお流し	きす流し	さわら流し	さより流し	まなかつお流し	えび三重流し	すずき流し	ぼら囲	ぶり囲	雑魚囲	さより囲	固定式	くらげ建	潜水器	浮敷網	集魚灯	地びき	建干網	延なわ	空釣縄	小型	たこつば	げんしき	その他の漁業
筑前			187	11				49	16	40		272			34	16	39	6				101	36		2
有明	55					127	38					221	1		35						8			37	1
豊前			14	14	57			63				392			1	6		1	19	1					

(資料：漁業管理課)

資料編

(9) 海区漁業調整委員会の種類

範囲	委員会		
県内	福岡県連合会区調整委員会		
	筑前海区 漁業調整委員会	有明海区 漁業調整委員会	豊前海区 漁業調整委員会
隣県 (連合海区)	響灘連合海区漁業調整委員会 筑肥連合海区漁業調整委員会	福岡佐賀有明海 連合海区漁業調整委員会	周防灘三県 連合海区漁業調整委員会
広域	日本海・九州西 広域漁業調整委員会		瀬戸内海 広域漁業調整委員会

(10) 海区漁業調整委員会開催回数及び審議内容

内容	海区・年度			筑前委員会			有明委員会			豊前委員会			連合委員会			
	17	18	19	17	18	19	17	18	19	17	18	19	17	18	19	
委員会開催回数	12	10	12	14	11	11	7	5	8	10	10	12				
公聴会開催回数	1	1	1	1	1	1	-	-	-	-	-	-				
協議会等開催回数	2	3	1	1	-	-	7	3	2	1	1	1				
審議内容	委員会指示	3	7	3	7	11	10	-	1	2	3	3	4			
	漁業権	5	5	11	11	10	14	-	2	2	3	2	3			
	漁業許可	9	8	10	6	8	4	4	3	1	5	7	3			
	漁業調整規則	1	-	4	1	-	5	1	-	5	-	-	1			
	対県漁業調整	10	8	5	2	1	3	1	-	-	8	-	10			
	土砂採取	6	6	2	-	-	-	-	-	-	-	-	-			
	漁業取締	-	-	-	-	-	-	-	-	-	-	-	-			
	遊漁調整	-	-	-	-	-	-	-	-	-	-	-	-			
その他	26	15	20	15	15	11	18	16	17	9	10	5				

(11) 内水面特別採捕許可件数の推移

種類	シラスウナギ	稚アユ	オイカワ	その他	計
10	40	3	1	43	87
11	39	2	1	31	73
12	37	2	1	30	70
13	32	2	1	30	65
14	35	2	1	42	80
15	33	2	1	35	71
16	33	2	1	34	70
17	33	2	1	46	82
18	33	2	1	52	88
19	32	2	1	44	79

(資料：水産振興課)

(12) 内水面漁場管理委員会開催回数及び審議内容

内容	年度			
	17年度	18年度	19年度	
委員会開催回数	8	8	10	
公聴会開催回数			1	
審議内容	委員会指示	5	6	4
	漁業権	3	4	6
	漁業許可	4	2	3
	漁業調整規則			3
	遊漁規則			1
	対県漁業調整	2	2	2
	漁業取締			
	遊漁調整	2	1	1
その他	4	4	3	

(資料：水産振興課)

## 資料編

### (13)内水面種苗放流実績（19年度）

（単位：千尾）

魚種	放流数量			放流場所
	漁協	県	合計	
アユ	受精卵 5,736 万粒 582	251	受精卵 5,736 万粒 833	矢部川、筑後川、小石原川、佐田川、室見川、八木山川、今川、祓川、岩岳川
ウナギ	37	10	47	矢部川、筑後川、小石原川、佐田川、今川、祓川
フナ	32	12	44	矢部川、筑後川、室見川、今川、祓川、岩岳川、花宗池等
ヤマメ	47	38	85	矢部川、小石原川、佐田川、室見川、今川、祓川、岩岳川
オイカワ	産卵床 22 箇所 796		産卵床 22 箇所 796	矢部川、筑後川、小石原川、佐田川、花宗池
ウグイ	産卵床 9 箇所		産卵床 9 箇所	矢部川
ワカサギ	受精卵 2,700 万粒	受精卵1,200 万粒	受精卵3,900 万粒	日向神ダム、江川ダム、寺内ダム、油木ダム、花宗池
モクズガニ	29	41	70	矢部川、筑後川、小石原川、佐田川、今川、祓川
テナガエビ	172	113	285	筑後川、矢部川
スッポン	1		1	筑後川
エツ	100	受精卵 10,000 万粒	100 受精卵 10,000 万粒	筑後川

（資料：水産振興課）

### (14)内水面漁業権数の推移

年度	種類 第1種共同 漁業権	第5種共同 漁業権	第1種区画 漁業権	第2種区画 漁業権	計
10	4	9	4	101	118
11	4	9	4	101	118
12	4	9	4	101	118
13	4	9	4	101	118
14	4	9	4	77	94
15	5	9	4	79	97
16	5	9	4	80	98
17	5	9	4	80	98
18	5	9	4	80	98
19	5	9	3	55	72

（資料：水産振興課）

### (15)内水面漁業許可件数の推移

年度	種類 えつ流刺網 漁業	う飼漁業	しろうお やな漁業	計
10	230	3	3	236
11	230	3	4	237
12	230	3	4	237
13	230	3	4	237
14	230	3	4	237
15	230	3	4	237
16	230	3	4	237
17	230	3	5	238
18	228	3	5	236
19	230	3	5	238

（資料：水産振興課）

資料編

官感覚のある人づくりと組織の強化  
漁業就業者数の推移、漁業離職者

県計

(2) 新

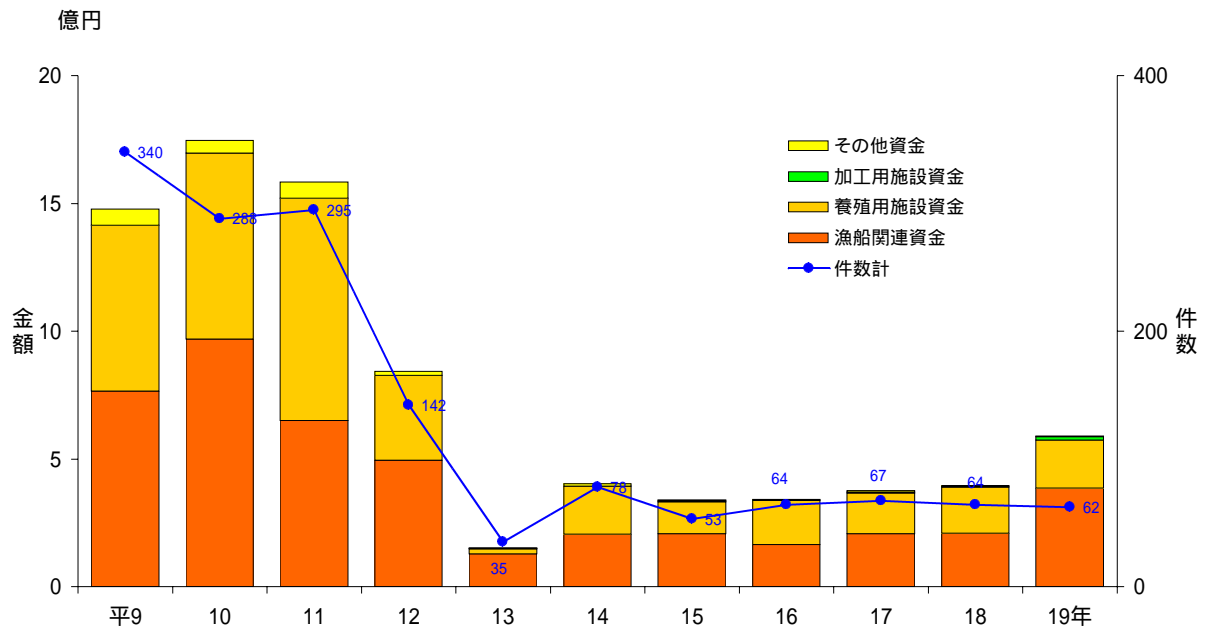


## 資料編

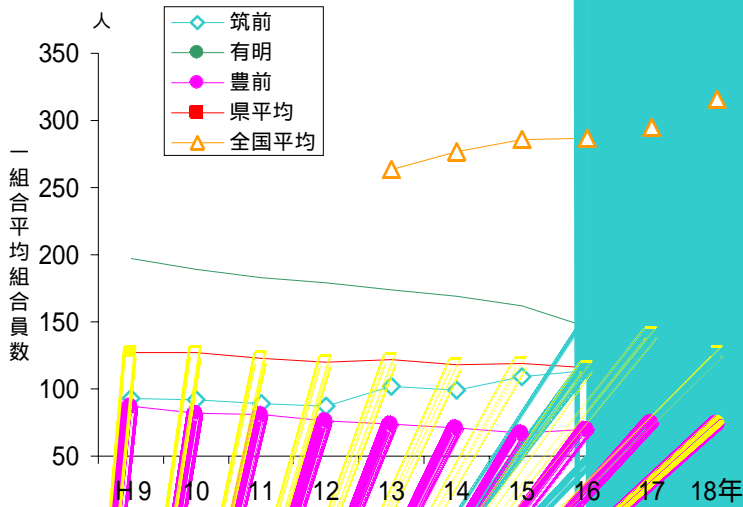
### (3) 資金用途別融通実績額

項 目		19年度実績	
		件数	融通額
漁業近代化資金	漁船関連資金	36件	384,590千円
	養殖用施設資金	23件	187,850千円
	漁具その他施設資金	1件	1,030千円
	加工用施設資金	2件	15,000千円
	計	62件	588,470千円
沿岸漁業改善資金	青年漁業者等養成確保資金	7件	93,970千円
	経営等改善資金	0件	0千円
	計	7件	93,970千円

### (4) 漁業近代化資金用途別融資の推移



(5) 1組合あたりの組合員数の推移



(6) 1組合あたりの正組合員数及び役員

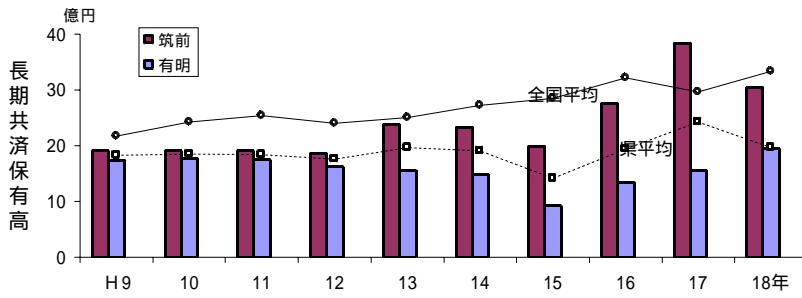
区分 海区	1組合あたり					
	組合員数(人)		常勤役員数(人)		職員数(人)	
	H13	H18	H13	H18	H13	H18
筑前	102	146	1.0	0.9	8.0	11.8
有明	174	144	0.7	0.5	3.5	3.5
豊前	74	74	0.0	0.1	1.8	1.9
県全体	122	127	0.6	0.5	4.8	5.6

(7) 1組合あたりの事業規模と事業利益

区分 海区	貯金残高 (千円)	貸付金残高 (千円)	購買供給高 (千円)	販売取扱高 (千円)	事業利益段階での 損失組合数
筑前	-	-	217,600	818,232	15
有明	-	-	116,612	732,125	11
豊前	-	-	13,749	48,259	12
県平均	-	-	118,478	617,090	38

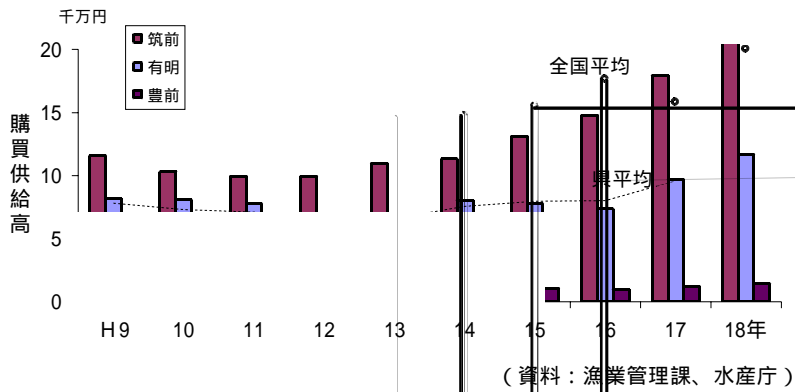
# 資料編

## (8) 1組合あたりの長期共済保有高の推移



豊前地区漁協では共済事業を実施していない。  
 (資料：漁業管理課、水産庁)

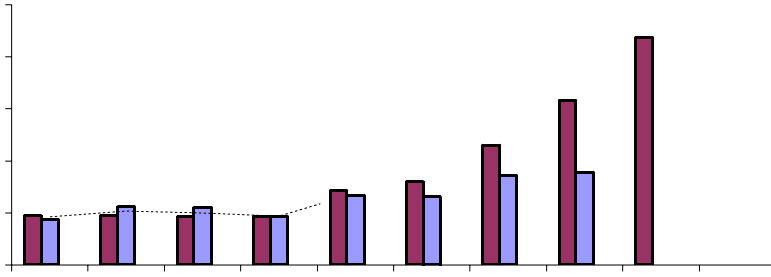
## (9) 1組合あたりの購買供給高の推移



(資料：漁業管理課、水産庁)

## 資料編

### (11) 1 組合あたりの貯金残高の推移



### (12) 1 組合あたりの貸付残高の推移

## 資料編

### 4 都市と共生する漁村づくり

#### (1) 漁港漁村整備実施状況

第9次までの実績額(単位:百万円)

事業名	漁港整備 長期計画									
	第1次	第2次	第3次	第4次	第5次	第6次	第7次	第8次	第9次	計
	S26～S29	S30～S37	S38～S43	S44～S47	S48～S51	S52～S56	S57～S62	S63～H5	H6～H13	
漁港整備	259	1,333	1,660	3,355	7,081	18,122	23,897	31,383	45,805	132,895
漁村整備			148	148	202	951	1,393	3,021	14,358	20,221
合計	259	1,333	1,808	3,503	7,283	19,073	25,290	34,404	60,163	153,116

注) 漁港整備: 修築・改修・広域漁港・地域水産物・機能高度化・局部改良・利用調整事業  
 漁村整備: 漁港関連道・集落環境・漁港環境・総合整備事業

#### (2) 漁港漁村整備事業の推移

(単位:百万円)

事業名	年度										
	平成10年	11年	12年	13年	14年	15年	16年	17年	18年	19年	計
漁港整備	6,369	5,132	5,553	4,604	4,397	4,301	4,635	4,623	3,654	2,736	46,004
漁村整備	3,627	2,863	2,584	1,118	1,516	1,061	786	435	261	364	14,615
合計	9,996	7,995	8,137	5,722	5,913	5,362	5,421	5,058	3,915	3,100	60,619

#### (3) 漁業集落環境(集落排水)整備事業

海区	区分	漁港名	市町村名	基本計画	着工	完成	供用開始	備考
筑前	1	姫島	志摩町		H1	H3	H4	
	2	玄界	福岡市	H6	H7	H12	H13	H18～19 地震復旧に 伴う整備
	3	唐泊	〃	H5	H5	H10	H11	
	4	小呂島	〃	H11	H13	H15	H16	
	5	西浦	〃		H2	H6	H7	
	6	弘	〃		S56	S59	S60	
	7	相島	新宮町	H7～ライフ事業		H9	H10	S57供用
	8	鐘崎	宗像市	H7～ライフ事業		H10	H11	S59供用
	9	地島	〃	H8	H9	H13	H14	
	10	〃	〃	H8	H9	H13	H14	
	11	藍島	北九州市	H6	H7	H12	H12	
	12	馬島	〃	H14	H15	H15	H16	
	13	大島	大島村	H10～ライフ事業		H12	H13	H1供用
	14	波津	岡垣町	H8	H10	H17	H18	

## 資料編

### (4) 漁港漁村海岸整備実績(19年度)

海区 事業名	筑前海区	有明海区	豊前海区
漁 港 整 備	(県)小呂島・大島・津屋崎 (志摩町)野北 (二丈町)福吉 (福岡市)西浦・博多・玄界島・弘・ 浜崎今津 (北九州市)脇田・馬島 (宗像市)地島・神湊	(県)沖端 (柳川市)両開・皿垣開・中島 (みやま市)江浦	(北九州市)曾根・柄杓田 (行橋市)蓑島・沓尾 (椎田町)八津田
漁 村 整 備	(北九州市)脇田・藍島 (福岡市)玄界島 (宗像市)地島		
海 岸			(北九州市)岩屋 (行橋市)長井

( )は事業主体

# 資料編

## 県水産に関する統計資料

### 1. 福岡県漁業の概要

項目	福岡県									
	9	10	11	12	13	14	15	16	17	18
漁業経営体数	4,218	4,122	4,012	3,865	3,720	3,778	3,501	3,651	3,289	3,228
個人経営体数	3,998	3,961	3,801	3,674	3,526	3,590	3,417	3,551	3,176	3,119
海水動力漁船隻数	8,295	7,948	7,855	7,857	7,586	7,605	7,476	-	-	-
合計トン数	44,804	43,134	42,949	42,952	40,798	36,420	32,035	-	-	-
漁業就業者数(海面)	7,260	7,783	7,370	7,120	6,800	6,530	6,427	-	-	-
うち 男性	5,370	5,774	5,520	5,300	5,060	4,880	4,890	-	-	-
うち 女性	1,890	2,009	1,850	1,820	1,740	1,650	1,537	-	-	-
自営漁業就業者数	6,150	6,706	6,340	6,180	5,940	5,730	5,641	-	-	-
漁業総生産量(A+B)トン	106,719	111,533	97,076	82,249	69,714	101,999	82,011	95,543	90,511	95,357
海面漁業総生産量(A)	104,352	109,359	95,042	80,606	68,181	100,447	80,498	94,381	89,470	94,414
海面漁業	54,326	59,542	46,538	39,510	38,973	45,994	46,952	47,367	42,361	43,379
うち 遠洋漁業	5,032	5,197	1,231	530	41	64	81	-	-	-
うち 沖合漁業	15,125	16,469	13,271	9,413	11,745	15,728	16,116	14,957	15,379	12,504
うち 沿岸漁業	34,169	37,876	32,036	29,567	27,187	30,202	30,755	32,410	26,982	30,875
海面養殖業	50,026	49,817	48,504	41,096	29,208	54,453	33,546	47,014	47,109	51,035
うち 板ノリ生産(万枚:暦年)	146,621	144,958	141,529	117,614	82,490	158,626	94,655	136,202	137,910	148,051
内水面漁業総生産量(B)	2,367	2,174	2,034	1,643	1,533	1,552	1,513	1,162	1,041	943
内水面漁業	1,294	1,162	1,143	1,000	929	923	895	822	740	681
内水面養殖業	1,073	1,012	891	643	604	629	618	340	301	262
漁業総生産額(C+D)百万円	45,254	41,791	36,519	33,043	29,890	39,330	30,991	35,665	32,261	36,134
海面漁業総生産額(C)	42,975	39,630	34,231	31,173	28,163	37,709	29,404	34,303	31,034	34,866
海面漁業	22,821	21,383	18,638	17,276	16,694	18,004	17,935	17,418	16,988	18,719
うち 遠洋漁業	1,378	1,430	592	283	22	32	40	-	-	-
うち 沖合漁業	2,059	2,372	1,997	1,804	1,671	2,378	2,138	2,299	2,307	2,048
うち 沿岸漁業	19,384	17,581	16,049	15,188	15,001	15,594	15,757	15,119	14,681	16,671
海面養殖業	20,154	18,247	15,593	13,897	11,469	19,705	11,469	16,885	14,046	16,147
うち 板ノリ生産	19,710	17,663	15,007	13,168	10,701	18,982	10,584	16,059	13,521	15,604
内水面漁業総生産額(D)	2,279	2,161	2,288	1,870	1,727	1,621	1,587	1,362	1,227	1,268
内水面漁業	1,047	1,496	1,441	1,293	1,271	1,111	1,080	1,016	923	846
内水面養殖業	1,232	665	847	577	456	510	507	346	304	422
水産加工品生産量	94,265	95,282	87,542	74,522	75,257	70,927	78,550	74,357	69,404	-
うち 辛子明太子	20,083	19,685	19,642	16,808	18,126	17,745	19,744	18,943	16,499	-

項目	全国									
	9	10	11	12	13	14	15	16	17	18
漁業経営体数	156,862	150,586	150,228	145,945	141,509	162,110	132,417	157,978	124,716	121,489
個人経営体数	148,478	143,194	141,944	137,705	133,489	154,529	125,931	150,781	117,629	114,519
海水動力漁船隻数	-	-	-	-	-	-	-	-	-	-
合計トン数	-	-	-	-	-	-	-	-	-	-
漁業就業者数(海面)	278,200	276,020	269,990	260,200	252,320	243,330	238,371	231,000	222,170	212,470
うち 男性	227,100	229,584	224,400	216,100	219,910	202,890	199,163	193,410	186,040	177,980
うち 女性	51,100	46,436	45,600	44,100	42,410	40,440	39,208	37,590	36,120	34,490
自営漁業就業者数	210,380	201,702	199,360	193,760	187,860	180,430	175,826	171,960	166,130	159,760
漁業総生産量(A+B)トン	7,410,672	6,684,258	6,626,025	6,384,100	6,125,735	5,879,887	6,083,356	5,775,825	5,764,789	5,735,118
海面漁業総生産量(A)	7,257,533	6,541,642	6,492,094	6,252,393	6,008,532	5,767,001	5,973,301	5,670,052	5,668,868	5,652,115
海面漁業	5,984,856	5,314,826	5,239,352	5,021,610	4,752,986	4,433,754	4,721,968	4,455,064	4,456,890	4,469,531
うち 遠洋漁業	863,132	809,287	834,361	854,833	748,674	686,345	601,969	535,433	547,785	518,324
うち 沖合漁業	3,342,986	2,923,833	2,800,268	2,590,637	2,459,077	2,257,950	2,543,401	2,405,946	2,444,475	2,499,985
うち 沿岸漁業	1,778,738	1,581,705	1,604,723	1,576,140	1,545,236	1,489,459	1,576,598	1,513,685	1,464,630	1,451,222
海面養殖業	1,272,677	1,226,816	1,252,742	1,230,783	1,255,546	1,333,247	1,251,333	1,214,988	1,211,987	1,182,584
うち 板ノリ生産(万枚:暦年)	1,006,327	1,023,338	1,053,861	999,069	943,340	1,123,810	886,968	921,999	994,402	953,104
内水面漁業総生産量(B)	153,139	142,616	133,931	131,707	117,203	112,886	110,055	105,773	95,912	83,003
内水面漁業	85,908	78,919	71,351	70,755	61,500	61,389	59,951	60,113	54,064	41,701
内水面養殖業	67,231	63,697	62,580	60,952	55,703	51,497	50,104	45,660	41,848	41,302
漁業総生産額(C+D)百万円	-	-	-	-	-	-	-	-	1,600,729	-
海面漁業総生産額(C)	2,066,273	1,884,293	1,856,821	1,761,224	1,667,998	1,614,174	1,484,325	1,500,208	1,498,575	1,528,270
海面漁業	1,467,404	1,337,903	1,316,244	1,233,994	1,165,065	1,135,889	1,036,751	1,065,909	1,059,409	1,078,663
うち 遠洋漁業	263,313	239,564	247,918	211,970	200,911	180,288	166,645	169,101	161,984	153,918
うち 沖合漁業	537,708	490,980	479,153	445,576	420,635	414,020	369,191	395,953	387,621	399,621
うち 沿岸漁業	666,383	607,360	589,173	576,449	543,509	541,582	500,915	500,437	509,401	524,800
海面養殖業	598,869	546,390	540,577	527,230	502,933	478,285	447,574	434,299	439,166	449,607
うち 板ノリ生産	119,575	116,292	105,868	106,330	119,162	109,477	90,680	98,580	92,077	91,202
内水面漁業総生産額(D)	-	-	-	-	-	-	-	-	102,154	-
内水面漁業	-	-	-	-	-	-	-	-	49,915	-
内水面養殖業	-	-	-	-	-	-	-	-	52,239	-
水産加工品生産量	5,678,857	5,402,621	5,077,447	4,871,988	3,837,508	3,500,864	3,677,385	3,758,575	3,715,643	-
うち 辛子明太子	28,360	27,427	24,447	21,470	22,958	23,696	25,776	26,437	24,025	-

# 資料編

## 2 福岡県の海面漁業・海面養殖業生産

区 分		9	10	11	12	13	14	15	16	17	18
生 産 量 (トン)	遠洋沖合漁業	20,157	21,665	14,502	9,943	11,786	15,792	16,197	14,957	15,379	12,504
	%	(19.2)	(19.7)	(15.9)	(16.2)	(12.7)	(18.0)	(18.5)	(15.2)	(16.5)	(13.1)
	海 筑前	23,080	27,834	21,584	21,364	20,801	24,422	24,290	25,152	19,924	20,945
	面 有明	6,399	5,967	6,730	4,263	2,795	2,754	4,311	5,215	4,946	7,792
	漁 豊前	4,690	4,075	3,722	3,940	3,591	3,026	2,154	2,043	2,112	2,138
	業 小計	34,169	37,876	32,036	29,567	27,187	30,202	30,755	32,410	26,982	30,875
	%	(32.6)	(34.5)	(35.1)	(48.1)	(29.2)	(34.4)	(35.1)	(32.9)	(28.9)	(32.4)
	岸 筑前	563	803	646	1,043	863	691	558	512	276	654
	海 (482)	(879)	(651)	(1,093)	(821)	(742)	(457)	(444)	(412)	(582)	
	面 有明	48,278	47,941	46,637	38,855	27,055	52,465	31,229	45,258	45,985	49,100
	(48,928)	(48,277)	(43,146)	(19,593)	(51,944)	(39,696)	(38,563)	(49,643)	(49,686)	(50,246)	
	業 豊前	1,185	1,073	1,221	1,198	1,291	1,297	1,759	1,244	848	1,280
	(1,074)	(1,190)	(1,042)	(1,221)	(1,274)	(1,348)	(1,670)	(1,157)	(849)	(1,195)	
	業 小計	50,026	49,817	48,504	41,096	29,209	54,453	33,546	47,014	47,109	51,035
殖 (50,484)	(50,346)	(44,839)	(21,907)	(54,039)	(41,786)	(40,690)	(51,244)	(50,947)	(52,023)		
業 %	47.7	45.3	53.1	66.9	31.4	62.0	38.3	47.7	50.5	53.5	
(48.2)	(45.8)	(49.1)	(35.7)	(58.1)	(47.6)	(46.4)	(52.0)	(54.6)	(54.5)		
合 計	104,352	109,358	95,042	80,606	68,182	100,447	80,498	94,381	89,470	94,414	
( + + )	(104,810)	(109,887)	(91,377)	(61,417)	(93,012)	(87,780)	(87,642)	(98,611)	(93,308)	(95,402)	
生 産 額 (百万円)	沖合漁業	3,437	3,802	2,589	2,088	1,693	2,408	2,178	2,299	2,307	2,048
	%	(8.1)	(10.0)	(7.5)	(8.6)	(4.5)	(7.7)	(6.7)	(6.4)	(7.0)	(6.2)
	海 筑前	14,486	13,141	11,742	11,439	11,873	12,680	12,472	12,271	11,735	11,728
	面 有明	1,757	1,649	1,810	971	590	623	1,563	1,381	1,500	3,421
	漁 豊前	3,141	2,791	2,497	2,778	2,538	2,291	1,722	1,467	1,446	1,522
	業 小計	19,384	17,581	16,049	15,188	15,001	15,596	15,757	15,119	14,681	16,671
	%	(45.7)	(46.0)	(46.3)	(62.7)	(39.9)	(49.7)	(48.7)	(42.2)	(44.8)	(50.4)
	岸 筑前	237	200	179	288	303	297	216	210	166	245
	海 (215)	(208)	(186)	(318)	(330)	(262)	(184)	(186)	(191)	(223)	
	面 有明	19,565	17,563	14,898	13,090	10,552	18,833	10,521	16,005	13,535	15,550
	(18,988)	(16,109)	(15,329)	(6,057)	(19,945)	(12,508)	(13,518)	(17,555)	(15,235)	(13,807)	
	業 豊前	377	484	516	519	615	575	732	670	345	352
	(361)	(490)	(483)	(553)	(593)	(578)	(715)	(639)	(368)	(333)	
	業 小計	20,179	18,247	15,593	13,897	11,470	19,705	11,469	16,885	14,046	16,147
殖 (19,564)	(16,807)	(15,998)	(6,928)	(20,868)	(13,348)	(14,417)	(18,380)	(15,794)	(14,363)		
業 %	46.9	46.0	45.6	44.6	40.7	52.3	39.0	49.2	45.3	46.3	
(46.2)	(44.0)	(46.2)	(28.6)	(55.6)	(42.6)	(44.6)	(51.3)	(48.2)	(43.4)		
合 計	43,000	39,630	34,231	31,173	28,164	37,709	29,404	34,303	31,034	34,866	
( + + )	(42,385)	(38,190)	(34,636)	(24,204)	(37,562)	(31,352)	(32,352)	(35,798)	(32,782)	(33,082)	



資料編

3 沿岸漁業の漁業種類別総生産

漁業種類		9	10	11	12	13	14	15	16	17	18
生産量 (トン)	小型底びき網2種	2,404	2,012	1,995	1,991	1,971	1,647	1,547	1,747	1,501	1,406
	小型底びき網3種	789	666	585	726	609	428	450	403	406	381
	1 そうまき網	4,373	8,552	4,348	4,428	4,821	5,639	6,124	8,046	4,522	6,279
	敷い	1,267	1,896	1,072	1,454	775	1,814	1,261	640	345	595
	さし	3,554	3,158	2,824	3,271	3,266	3,007	3,003	2,883	2,459	2,845
	いか	993	869	817	670	494	614	844	820	733	692
	他の	1,641	1,539	1,631	1,802	1,785	2,019	2,180	2,158	1,960	2,020
	延	1,027	660	543	621	574	557	594	589	657	507
	1 そうごち	1,022	925	1,013	948	1,003	1,275	1,131	1,118	954	1,043
	2 そうごち	3,577	3,677	3,687	3,672	3,151	4,165	4,413	3,875	3,617	3,053
	他の船びき	97	113	89	209	227	173	122	109	110	100
	採採	6,255	6,432	7,583	4,068	2,734	2,833	3,771	4,715	4,476	7,298
	藻	636	304	539	593	298	348	389	359	286	468
	潜	1,520	603	267	91	90	180	270	409	152	138
	水の	5,014	6,470	5,043	5,023	5,389	5,503	4,656	4,539	4,000	4,050
	その他	952	2,210	1,180	411	763	672	637	x	505	214
うち、あぐり	1,131	985	1,156	1,071	1,001	1,053	1,049	x	x	x	
うち、小型定置	385	317	506	670	777	737	666	711	740	776	
うち、たこつぼ	1,212	1,133	1,276	1,258	1,359	1,119	1,249	1,124	1,677	1,339	
うち、か											
合計		34,169	37,876	32,036	29,567	27,187	30,202	30,755	32,410	26,982	30,875
生産額 (百万円)	小型底びき網2種	2,343	1,966	1,836	1,673	1,687	1,491	1,305	1,499	1,348	1,200
	小型底びき網3種	701	593	534	644	534	401	389	299	298	195
	1 そうまき網	1,903	2,567	1,432	1,778	1,782	1,960	1,968	2,085	1,457	2,052
	敷い	401	434	344	375	279	537	353	162	109	206
	さし	2,912	2,475	4,908	1,916	1,954	1,825	1,913	1,692	1,599	1,736
	いか	868	825	855	722	646	847	944	926	1,069	780
	他の	1,065	970	966	945	1,115	1,194	1,246	1,130	1,098	1,083
	延	925	725	560	610	557	570	611	610	637	347
	1 そうごち	961	691	752	690	782	741	517	567	576	674
	2 そうごち	2,101	1,811	1,793	1,691	1,664	1,968	1,973	1,953	2,186	1,937
	他の船びき	48	57	50	170	184	135	110	86	94	88
	採採	2,001	1,754	2,170	1,348	1,098	1,335	1,597	1,429	1,446	3,582
	藻	78	45	136	120	84	129	106	102	109	176
	潜	479	239	175	111	127	191	483	369	223	223
	水の	2,598	2,429	1,981	2,395	2,510	2,270	2,242	2,210	2,432	2,392
	その他	108	140	51	25	84	105	133	x	99	x
うち、あぐり	772	648	733	684	615	615	570	x	x	x	
うち、小型定置	316	263	364	462	516	369	440	x	x	x	
うち、たこつぼ	893	783	833	871	977	746	843	x	x	x	
うち、か											
合計		19,384	17,581	18,492	15,188	15,001	15,596	15,757	15,119	14,681	16,671

4 海面養殖業種類別生産

区分	種別	8	9	10	11	12	13	14	15	16	17	18
収 種 量 (トン)	魚類他	72	63	35	16	97	45	17	120	116	108	75
	カキ	808	776	790	849	1,022	1,103	1,089	1,583	1,203	943	1,332
	ワカメ	328	283	647	422	738	543	447	268	270	64	258
	ノリ	42,985	48,903	48,345	47,217	39,239	27,518	52,900	31,575	45,425	45,994	49,365
	合計	(43,397)	(49,361)	(48,875)	(43,552)	(20,050)	(52,348)	(40,233)	(38,719)	(49,655)	(49,925)	(50,354)
生 産 額 (百万円)	魚類他	103	144	88	84	150	127	113	124	121	121	138
	カキ	277	292	421	458	498	564	551	725	672	395	377
	ワカメ	25	33	76	44	81	78	59	36	33	9	28
	ノリ	14,674	19,710	17,662	15,007	13,168	10,701	18,982	10,584	16,059	13,521	15,604
	合計	(14,674)	(19,710)	(17,662)	(15,412)	(6,199)	(20,099)	(12,625)	(13,532)	(17,554)	(15,269)	(13,820)
		15,079	20,179	18,247	15,593	13,897	11,469	19,705	11,469	16,885	14,046	16,147
		(15,079)	(20,179)	(18,247)	(15,998)	(6,928)	(20,867)	(13,348)	(14,417)	(18,380)	(15,794)	(14,363)

# 資料編

## 5 筑前海区の漁業生産

区分	漁業種類	9	10	11	12	13	14	15	16	17	18
	小型底びき網2種	1,524	1,186	1,264	1,237	1,223	1,037	921	1,051	835	688
	小型底びき網3種	4	9	12	2	1	1	1	1	0	0
	1 そ う ま き 網	4,373	8,552	4,348	4,428	4,821	5,216	5,883	8,046	4,522	6,279
	敷 さ し 網	1,267	1,896	1,072	1,454	775	1,814	1,261	640	345	595
	い か 釣	2,984	2,563	2,239	2,520	2,546	2,320	2,543	2,477	2,005	2,376
	他 の 釣	993	869	817	670	494	614	844	820	733	692
	延 縄	1,587	1,465	1,585	1,767	1,753	1,981	2,143	2,119	1,919	1,979
	1 そ う ご ち 網	797	457	368	422	401	382	456	477	557	415
	2 そ う ご ち 網	991	901	994	925	968	1,237	1,097	1,099	932	1,022
	他 の 船 び き 網	3,577	3,677	3,687	3,672	3,151	4,165	4,413	3,875	3,617	3,053
	採 貝	76	95	75	46	76	62	47	59	50	48
	採 藻	507	454	453	436	439	521	434	624	417	393
	潜 水 器	279	173	448	514	298	348	389	359	286	468
	そ の 他	123	85	97	91	90	180	166	179	152	121
	うち、あぐり網	3,998	5,453	4,125	3,180	3,765	4,544	3,692	3,326	3,554	2,816
	うち、小型定置	952	2,210	1,180	411	763	672	637	x	505	214
	うち、たこつぼ	572	453	655	526	493	583	619	x	x	x
	うち、かご	314	230	399	542	697	652	564	600	629	663
	小 計	884	801	1,000	907	1,047	736	1,036	x	1,362	997
	魚 類 他	23,080	27,835	21,584	21,364	20,801	24,422	24,290	25,152	19,924	20,945
	そ の 他	64	34	16	97	45	17	21	16	7	10
	そ の 他	2	7	3	6	5	7	4	5	2	4

資料編

6 有明海区の漁業生産

区分		漁業種類	9	10	11	12	13	14	15	16	17	18	
生産量 (トン)	漁業	小型底びき網2種											
		小型底びき網3種											
		ま敷き											
		さいし	280	304	297	518	473	435	214	214	218	262	
		いか											
		その他	38	58	29	22	18	19	20	20	21	22	
		延縄	205	185	155	178	155	161	130	105	95	88	
		1 そごち											
		2 そごち											
		他船				21	12						
		漁採	4,315	4,719	5,919	2,554	1,313	1,593	3,267	4,055	4,032	6,875	
		業潜	1,396	518	170	0	0		104	230		17	
		そ	165	183	160	970	824	546	576	591	580	528	
		うち、あぐり											
うち、小型定置	6	8	10	8	4	5	5	x	x	x			
うち、たこつぼ	50	57	67	100	58	63	76	93	98	98			
うち、か	52	52	49	43	39	36	36	x	32	32			
小計	6,399	5,967	6,730	4,263	2,795	2,754	4,311	5,215	4,946	7,792			
養殖業	魚カワノ	類カメリ							100	100	100	69	
			48,278	47,941	46,637	38,855	27,055	52,465	31,129	45,158	45,885	49,031	
		(48,928)	(48,277)	(43,146)	(683)	(51,944)	(39,696)	(38,464)	(49,543)	(49,586)	(50,177)		
		小計	48,278	47,941	46,637	38,855	27,055	52,465	31,229	45,258	45,985	49,100	
	(48,928)	(48,277)	(43,146)	(683)	(51,944)	(39,696)	(38,564)	(49,643)	(49,686)	(50,246)			
合計			54,677	53,908	53,367	43,118	29,849	55,219	35,540	50,473	50,931	56,892	
合計			(55,327)	(54,244)	(49,876)	(4,946)	(54,739)	(42,450)	(42,875)	(54,858)	(54,632)	(58,038)	
生産額 (百万円)	漁業	小型底びき網2種											
		小型底びき網3種											
		ま敷き											
		さいし	425	433	318	230	193	185	133	124	143	159	
		いか											
		その他	21	26	25	17	14	14	11	10	11	11	
		延縄	96	91	69	68	58	56	134	110	92	92	
		1 そごち											
		2 そごち											
		他船				17	11						
		漁採	760	799	1,198	446	198	264	961	535	647	2,823	
		業潜	313	132	52	0	0		31	208	-	11	
		そ	142	168	148	193	116	104	138	394	607	325	
		うち、あぐり											
うち、小型定置	10	10	10	7	4	5	2	x	x	x			
うち、たこつぼ	41	53	61	98	47	52	50	174	78	72			
うち、か	48	51	51	36	27	21	24	x	x	x			
小計	1,757	1,649	1,810	971	590	623	1,408	1,381	1,500	3,421			
養殖業	魚カワノ	類カメリ							39	40	40	18	
			19,565	17,563	14,898	13,090	10,552	18,833	10,482	15,965	13,495	15,532	
		(18,988)	(16,109)	(15,329)	(6,057)	(19,945)	(12,508)	(13,479)	(17,515)	(15,195)	(13,789)		
		小計	19,565	17,563	14,898	13,090	10,552	18,833	10,521	16,005	13,535	15,550	
	(18,988)	(16,109)	(15,329)	(6,057)	(19,945)	(12,508)	(13,518)	(17,555)	(15,235)	(13,807)			
合計			21,322	19,212	16,708	14,061	11,142	19,456	11,929	17,386	15,035	18,971	
合計			(20,745)	(17,758)	(17,139)	(7,028)	(20,535)	(13,131)	(14,926)	(18,936)	(16,735)	(17,228)	

# 資料編

## 7 豊前海区の漁業生産

区分	漁業種類	9	10	11	12	13	14	15	16	17	18
	小型底びき網2種	880	826	731	754	748	610	626	696	666	718
	小型底びき網3種	785	657	573	724	608	427	449	402	406	381
	ま敷き網										
	さいし網	291	291	288	233	247	252	246	192	236	207
	他釣	16	16	17	13	14	19	17	19	20	20
	延縄	26	18	20	21	18	14	8	7	5	3
1	そうごち網	31	24	19	23	35	38	34	19	22	21
2	そうごち網										
他	の船びき網	20	18	14	142	139	111	75	50	60	51
採	採貝	1,433	1,259	1,211	1,078	982	719	70	36	27	29
潜	藻器	357	131	91	79						
そ	水の他	850	834	758	873	800	836	629	622	670	708
	うち、あぐり網										
	うち、小型定置	553	524	491	537	5情痛レ I		し答託気加位 y 註		7 7U塵レ珣突	

資料編

8 筑前海区の魚種別漁獲量

魚 種	9	10	11	12	13	14	15	16	17	18
マグロ・カジキ類	74	17	37	49	40	47	36	15	23	8
カツオ類	29	84	111	83	142	102	62	171	48	87
サメ類	31	22	27	23	20	24	30	23	29	27
マイワシ	37	283	217	293	1	20	65	109	45	60
ウルメイワシ	236	811	559	544	133	7	386	329	168	252
カタクチイワシ	1,689	2,871	1,340	836	939	2,274	907	934	753	432
マアジ	2,757	7,975	2,658	2,527	1,900	3,677	3,562	4,463	2,081	2,702
ムロアジ	376	363	366	393	659	557	897	485	335	380
サバ類	874	1,327	1,526	576	1,269	1,098	1,308	1,059	980	1,084
ブリ類	2,800	1,614	890	1,587	1,608	1,856	1,670	1,836	1,636	2,133
ヒラメ	344	228	208	222	226	230	281	270	228	284
ウシノシタ	25	24	20	14	18	24	247	36	28	26
その他のカレイ類	991	673	403	771	813	534	652	512	281	682
ニベ・グチ類	96	70	99	138	130	108	104	97	91	83
エソ類	620	928	644	728	605	811	751	557	436	365
ハタチウモ	6	6	7	7	7	8	7	6	5	10
エマイダ	37	35	79	201	215	24	162	94	52	73
その他のタイ類	57	64	103	110	84	97	86	80	81	63
サワラ類	1,254	1,153	1,534	1,253	1,274	1,410	1,185	1,551	1,473	1,711
シイラ類	450	477	404	333	273	776	733	687	556	481
トビウオ類	85	146	389	594	488	470	437	398	754	944
ボスズナギゴ	138	206	190	193	106	59	97	95	95	166
アフナグサ	15	21	15	18	12	10	12	12	10	21
イサキ	121	166	146	90	62	74	49	42	48	23
コノシロ	257	222	222	257	352	332	348	353	292	438
キス	172	89	47	50	55	52	56	52	43	41
アサギ	544	549	814	823	706	530	614	593	1,039	464
カサゴ	525	733	660	604	519	650	398	526	593	314
カマツキ	124	115	162	169	192	284	267	307	195	273
カサゴ	342	281	211	221	148	131	136	197	190	146
カサゴ	51	55	61	37	35	50	63	75	61	51
カサゴ	172	139	149	192	214	241	262	253	205	191
カサゴ	1,351	1,269	1,378	1,560	1,516	1,923	2,216	1,721	1,448	1,177
カサゴ	180	101	133	73	75	81	78	82	62	54
その他の魚類	1,608	802	1,252	1,285	1,331	1,279	1,375	x	1,133	889
魚類計	18,468 (80.0)	23,919 (85.9)	17,061 (79.0)	16,854 (78.9)	16,167 (77.7)	19,850 (81.3)	19,539 (80.4)	x	15,497 (77.8)	16,135 (75.4)
クルマエビ	101	134	88	61	55	63	58	102	68	40
その他のエビ類	295	246	211	201	188	156	105	152	125	87
ガザミ類	55	15	17	22	28	30	30	39	28	36
その他のカニ	61	79	94	111	107	97	73	113	80	83
シヤコ	217	119	93	98	68	73	63	102	75	58
コウイカ類	435	433	346	285	534	510	492	497	483	586
ケンサキイカ	1,233	1,040	996	863	668	663	1,062	907	1,072	868
タコ類	572	357	701	773	999	801	881	821	959	988
ウニ類	192	219	170	203	232	311	232	486	244	239
ナマコ類	59	48	54	57	55	50	42	44	38	46
その他の水産動物	452	398	618	729	746	708	658	1,700	808	1,260
水産動物計	3,672 (15.9)	3,088 (11.1)	3,388 (15.7)	3,403 (15.9)	3,680 (17.7)	3,462 (14.2)	3,696 (15.2)	4,963 (19.7)	3,980 (20.0)	4,291 (20.1)
アワビ類	61	54	62	51	55	82	79	102	109	91
サザリ類	538	523	544	445	427	480	437	457	367	328
その他の貝類	24	27	22	29	99	76	46	36	20	34
貝類計	37	45	59	67	67	123	99	91	96	47
ワカメ類	660	649	687	592	648	761	661	686	601	500
テングサ類	(2.9)	(2.3)	(3.2)	(2.8)	(3.1)	(3.1)	(2.7)	(2.7)	(3.0)	(2.3)
その他の海藻類	233	148	352	443	241	273	345	286	231	437
海藻類計	47	31	96	72	65	76	49	73	56	31
合計	23,080 (1.2)	27,835 (0.6)	21,584 (2.1)	21,364 (2.4)	20,801 (1.5)	24,422 (1.4)	24,290 (1.6)	25,152 (1.4)	19,924 (1.4)	21,394 (2.2)

## 資料編

### 9 有明海区の魚種別漁獲量

魚 種	9	10	11	12	13	14	15	16	17	18
ヒ ラ メ	1	1	1	1	1	1	2	2	2	2
ウ シ ノ シ タ	37	43	38	22	22	17	15	14	13	12
その他のカレイ類	5	5	5	4	3	3	2	2	2	1
ニベ・グチ類	38	39	31	26	25	25	22	18	17	14
エ イ 類	184	164	137	162	141	151	121	97	88	84
ボ ラ 類	36	56	41	97	91	91	70	68	73	110
ス ズ キ	33	23	31	25	24	22	23	23	24	32
ア ナ ゴ	9	9	10	10	10	7	8	7	6	5
フ グ 類	0	1	2	3	2	2	4	5	5	5
コ ノ シ ロ	14	16	19	7	5	5	4	4	3	5
ウ ナ ギ	8	8	8	7	5	4	3	3	3	3
その他の魚類	19	19	14	14	10	8	7	6	5	7
魚 類 計	384	384	337	378	339	336	281	249	241	278
	(6.0)	(6.4)	(5.0)	(8.9)	(12.1)	(12.2)	(6.5)	(4.8)	(4.9)	(3.6)
ク ル マ エ ビ	27	22	7	4	2	2	2	4	1	1
その他のエビ類	43	70	60	60	35	28	26	26	41	39
ガ ザ ミ 類	30	32	30	24	23	21	20	23	23	23
その他のカニ類	8	8	8	8	7	4	3	3	2	3
イ カ 類	24	26	18	21	21	23	25	22	22	23
タ コ 類	62	67	81	106	60	65	78	96	99	101
その他の水産動物	106	117	98	1,105	994	682	505	508	484	431
水 産 動 物 計	300	342	302	1,328	1,142	825	659	682	672	622
	(4.7)	(5.7)	(4.5)	(31.2)	(40.9)	(30.0)	(15.3)	(13.1)	(13.6)	(8.0)
ア サ リ 類	1,463	1,939	3,506	714	285	328	1,735	495	748	5,839
モ ガ イ	2,712	2,621	2,237	1,725	938	1,167	1,395	3,349	3,056	832
タ イ ラ ギ	1,394	525	175	45	31	59	185	398	197	197
ア ゲ マ キ										
その他の貝類	146	156	173	73	60	39	56	42	31	25

資料編

10 豊前海区の魚種別漁獲量

魚 種	9	10	11	12	13	14	15	16	17	18
マイワシ	0	1	1	1	0	0	0	0	0	1
ウシノシタ	141	165	116	104	88	105	89	116	114	101
その他のカレイ類	248	192	165	137	128	117	149	88	88	82
ニベ・グチ類	84	73	68	66	63	55	44	54	43	47
エイ類	15	18	16	16	13	10	10	20	16	18
クロダイ	66	59	57	52	75	75	72	67	71	70
タチウオ	33	31	25	29	23	24	22	19	16	17
ボラ類	122	103	119	101	115	122	118	114	92	94
スズキ	129	120	117	126	125	108	105	103	99	96
アナゴ	66	64	57	50	45	38	33	34	26	24
フグ類	14	10	6	6	8	10	5	5	5	4
コノシロ	61	62	55	55	52	42	38	34	35	36
キス	43	34	31	32	28	31	33	25	27	27
カサゴ・メバル	24	25	21	22	24	25	22	16	18	17
コチ	107	103	101	111	105	104	95	74	82	81
その他の魚類	290	274	252	264	258	242	232	214	264	245
魚 類 計	1,443 (30.8)	1,334 (32.7)	1,207 (32.4)	1,172 (29.7)	1,150 (32.0)	1,108 (36.6)	1,067 (49.5)	983 (48.1)	996 (47.2)	960 (44.9)
クルマエビ	56	51	45	48	42	33	35	30	34	33
その他のエビ類	269	228	197	337	309	244	212	185	215	203
ガザミ類	174	171	136	398	314	180	127	155	175	206
その他のカニ類	48	54	51	73	83	65	98	56	65	58
コウイカ類	105	107	117	76	85	65	57	92	120	158
その他のイカ類	138	109	85	114	74	240	74	63	52	46
タコ類	133	148	143	90	91	80	94	105	93	91
ナマコ類	47	31	32	32	53	33	35	47	37	56
シヤコ	466	435	393	429	396	251	279	275	281	281
アミ	6	4	4	5	5	3	2	12	6	7
その他の水産動物	0	0	0	0	0	0	0	0	1	0
水産動物計	1,442 (30.7)	1,338 (32.8)	1,203 (32.3)	1,602 (40.7)	1,452 (40.4)	1,194 (39.5)	1,013 (47.0)	1,020 (49.9)	1,079 (51.1)	1,140 (53.3)
アサリ類	1,349	1,196	1,006	1,034	978	717	67	33	23	27
アカガイ	7	9	8	6	6	4	5	4	12	8
その他の貝類	92	68	207	47	5	3	2	4	3	3
貝 類 計	1,448 (30.9)	1,273 (31.2)	1,221 (32.8)	1,087 (27.6)	989 (27.5)	724 (23.9)	74 (3.4)	41 (2.0)	38 (1.8)	39 (1.8)
海藻類計	357 (7.6)	131 (3.2)	91 (2.4)	79 (2.0)	0 (0.0)	0 (0.0)	0 (0.0)	0 (0.0)	0 (0.0)	0 (0.0)
合 計	4,690	4,075	3,722	3,940	3,591	3,026	2,154	2,043	2,112	2,138

## 資料編

### 1 1 筑前海の主要な漁業種類別魚種別漁獲量

漁業種類	魚種	9	10	11	12	13	14	15	16	17	18
1 そうまき網	マアジ	1,711	5,870	1,689	1,677	1,015	2,012	2,215	3,473	1,294	1,742
	サバ	726	1,187	1,394	516	1,194	1,028	1,226	1,017	952	1,030
	その他	1,936	1,495	1,265	2,235	2,612	2,176	2,442	3,556	2,102	3,322
	計	4,373	8,552	4,348	4,428	4,821	5,216	5,883	8,046	4,348	6,094
2 そうごち網	マダイ	633	592	701	516	412	597	505	749	720	813
	カワハギ	1,034	1,022	1,155	1,280	1,140	1,586	1,905	1,392	1,154	990
	その他	1,910	2,063	1,831	1,876	1,599	1,982	2,003	1,734	1,743	1,250
	計	3,577	3,677	3,687	3,672	3,151	4,165	4,413	3,875	3,617	3,053
さし網	ヒラメ	171	117	110	107	123	123	161	150	124	167
	カレイ類	750	542	311	651	721	388	755	409	232	623
	ブリ	255	220	219	202	138	251	102	205	184	137
	その他	1,808	1,684	1,599	1,560	1,564	1,558	1,525	1,713	1,465	1,449
計	2,984	2,563	2,239	2,520	2,546	2,320	2,543	2,477	2,005	2,376	

### 1 2 有明海の主要な漁業種類別魚種別漁獲量

漁業種類	魚種	9	10	11	12	13	14	15	16	17	18
採貝	アサリ	1,463	1,939	3,506	714	285	328	1,735	495	748	5,839
	サルボウ	2,712	2,621	2,237	1,725	938	1,167	1,395	3,349	3,056	832
	タイラギ	0	9	6	45	31	59	81	168	197	180
	その他	140	150	170	70	59	39	56	43	31	24
	計	4,315	4,719	5,919	2,554	1,313	1,593	3,267	4,055	4,032	6,875
潜水器	タイラギ	1,394	516	169	0	0	-	104	230	-	17
	その他	2	2	1	0	0	-	0	-	-	-
	計	1,396	518	170	0	0	-	104	230	-	17
さし網	ボラ	13	14	33	88	83	84	65	64	68	105
	スズキ	27	18	24	20	20	18	18	18	18	25
	ガザミ	30	23	21	18	19	17	18	21	20	20
	その他	210	249	219	392	351	316	113	111	112	112
	計	280	304	297	518	473	435	214	214	218	262

### 1 3 豊前海の主要な漁業種類別魚種別漁獲量

漁業種類	魚種	9	10	11	12	13	14	15	16	17	18
小型底びき網	シャコ	459	427	383	422	390	247	275	271	279	278
	カレイ類	164	123	100	89	85	143	141	143	117	116
	エビ類	325	243	178	228	309	158	163	160	185	177
	その他	717	690	643	738	572	489	496	524	491	528
	計	1,665	1,483	1,304	1,477	1,356	1,037	1,075	1,098	1,072	1,099
小型定置網	ボラ	100	94	107	90	99	106	104	97	81	82
	スズキ	56	57	54	59	47	49	43	39	40	35
	イカ類	12	16	32	28	27	25	21	19	18	24
	その他	385	357	298	360	331	285	257	235	228	237
	計	553	524	491	537	504	465	425	390	367	378
採貝	アサリ	1,348	1,195	1,006	1,034	978	717	67	33	23	27
	その他	85	64	205	44	4	2	3	3	16	3
	計	1,433	1,259	1,211	1,078	982	719	70	36	39	29



## 資料編

### 1.4 内水面漁業魚種別漁獲量

魚種	9	10	11	12	13	14	15	16	17	18
オイカワ	146	133	118	119	109	108	106	108	99	85
フナ	137	130	139	132	123	114	106	75	73	41
コイ	121	117	119	121	106	94	100	54	51	31
アユ	108	105	106	109	107	108	105	102	102	92
ウナギ	64	62	51	47	43	42	40	39	34	30
エツ	54	51	32	42	50	43	46	50	24	39
その他魚類	115	112	113	112	110	104	111	115	112	124
魚類計	745	710	678	682	648	613	614	543	495	442
シジミ	485	387	394	242	211	245	217	215	187	185
その他水産動物	64	65	71	76	70	65	64	63	58	54
合計	1,294	1,162	1,143	1,000	929	923	895	822	740	681

### 1.5 内水面養殖魚種別収穫量

魚種	9	10	11	12	13	14	15	16	17	18
コイ	775	692	618	440	422	452	440	160	141	101
ウナギ	42	56	55	40	55	58	56	62	58	67
テトラピア	10	8	5	3						
その他魚類	47	106	93	38	17	17	21	27	23	20
うち、ヤマメ	5	14	8	10	9	8	10	10	8	-
うち、アユ	27	74	76	19	8	9	11	17	15	-
魚類計	874	862	771	521	494	527	517	248	222	188
スッポン	40	7	6	6						
スイゼンジノリ	170	151	119	119	110	102	101	92	79	74
合計	1,084	1,020	896	646	604	629	618	340	301	262

資料編

1 6 福岡県の階層別経営体数

階 層		9	10	11	12	13	14	15	16	17	18
漁船 動力 使用 船	非使用	94	105	90	51	42	41	37	63	30	30
	無動力船	-	2	0	-	-	-	1	1	1	1
	1ト未満	231	242	230	223	205	203	204	210	149	154
	1～3ト未満	482	443	444	424	403	411	364	396	350	346
	3～5ト未満	1,434	1,357	1,359	1,317	1,283	1,362	1,204	1,305	1,169	1,160
	5～10ト未満	330	388	331	321	326	334	342	321	302	291
	10～20ト未満	172	166	155	155	167	145	147	132	106	107
	20ト以上	62	72	77	77	60	79	65	78	72	72
定置網	-	-	-	-	-	-	-	-	-	-	-
曳き網	102	109	106	105	101	96	93	99	99	92	
海面養殖業	1,311	1,238	1,220	1,192	1,133	1,107	1,044	1,046	1,011	976	
合 計	4,218	4,122	4,012	3,865	3,720	3,778	3,501	3,651	3,289	3,229	

1 7 筑前海区沿岸漁業の階層別経営体数

階 層		9	10	11	12	13	14	15	16	17	18
漁船 動力 使用 船	非使用	15	6	23	22	19	17	12	40	19	19
	無動力船	-	-	-	-	-	-	-	-	-	-
	1ト未満	118	102	122	126	115	113	89	107	79	81
	1～3ト未満	398	359	369	358	343	346	297	319	276	272
	3～5ト未満	873	860	850	825	794	780	770	773	712	700
	5～10ト未満	316	351	310	300	305	312	313	307	290	280
	10～20ト未満	172	169	155	155	167	145	145	131	105	106
	定置網	38	49	44	47	51	49	46	56	53	44
曳き網	-	-	-	-	-	-	-	-	-	-	-
海面養殖業	21	23	26	23	23	33	26	27	20	14	
合 計	1,951	1,919	1,899	1,856	1,817	1,795	1,698	1,760	1,554	1,516	

1 8 有明海区沿岸漁業の階層別経営体数

階 層		9	10	11	12	13	14	15	16	17	18
漁船 動力 使用 船	非使用	3	27	-	-	-	-	2	2	-	-
	無動力船	-	-	-	-	-	-	-	-	-	-
	1ト未満	25	46	23	18	14	16	39	36	27	28
	1～3ト未満	13	17	11	8	7	7	17	14	14	15
	3～5ト未満	352	292	312	298	295	388	243	348	279	285
	5～10ト未満	-	12	2	2	1	1	11	1	1	1
	10～20ト未満	-	2	-	-	-	-	1	-	-	-
	定置網	1	-	1	1	1	-	-	-	-	1
海面養殖業	1,208	1,137	1,120	1,100	1,046	1,013	946	940	926	889	
合 計	1,602	1,533	1,469	1,427	1,364	1,425	1,259	1,341	1,247	1,219	

1 9 豊前海区沿岸漁業の階層別経営体数

階 層		9	10	11	12	13	14	15	16	17	18
漁船 動力 使用 船	非使用	76	72	67	29	23	24	23	21	11	11
	無動力船	-	2	-	-	-	-	1	1	1	1
	1ト未満	88	94	85	79	76	74	76	67	43	45
	1～3ト未満	71	67	64	58	53	58	50	63	60	59
	3～5ト未満	209	205	197	194	194	194	191	184	178	175
	5～10ト未満	14	25	19	19	20	21	18	13	11	10
	10～20ト未満	-	-	-	-	-	-	1	1	1	1
	30～50ト未満	1	1	1	1	1	1	1	1	1	1
定置網	63	60	61	57	49	47	47	43	46	47	
海面養殖業	82	78	74	69	64	61	72	78	73	73	
合 計	604	604	568	506	480	480	480	472	425	423	

# 資料編

## 2.0 福岡県の主たる漁業種類別経営体数

漁業種類	9	10	11	12	13	14	15	16	17	18
遠洋底びき網	-	-	-	-	-	-	-	-	-	-
以西底びき網	1	1	1	1	-	-	-	-	-	-
沖合底びき網	-	-	-	-	-	-	-	-	-	-
小型底びき網	377	371	357	339	319	307	314	308	291	272
その他の底びき網	-	-	-	-	-	-	-	-	-	-
大中型まき網	2	2	2	2	2	2	2	2	2	2
その他のまき網	13	22	14	15	15	15	13	14	11	10
敷し網	5	17	5	6	6	10	13	13	9	10
さし網	723	643	690	653	598	575	528	526	427	415
いか釣	255	237	236	226	190	193	181	188	158	150
その他の釣	402	452	437	447	488	419	517	509	480	508
はえ縄	107	57	84	87	83	78	69	64	77	70
曳き網	-	-	-	-	-	-	-	-	-	-
船びき網	169	146	152	152	153	139	140	141	133	132
定置網	102	109	106	105	101	96	93	99	99	91
採貝	473	496	436	391	393	527	369	485	357	353
採藻	-	12	5	14	9	7	3	8	5	6
その他の漁業	278	319	267	235	230	303	215	248	229	234
海面養殖業	1,311	1,238	1,220	1,192	1,133	1,107	1,044	1,046	1,011	975
合計	4,218	4,122	4,012	3,865	3,720	3,778	3,501	3,651	3,289	3,228

## 2.1 筑前海区沿岸漁業の主たる漁業種類別経営体数

漁業種類	9	10	11	12	13	14	15	16	17	18
小型底びき網	220	205	212	195	180	169	163	159	146	133
その他のまき網	13	22	14	15	15	15	13	14	11	10
敷し網	5	17	5	6	6	10	13	13	9	10
さし網	559	478	528	502	453	422	399	400	317	304
いか釣	255	236	236	226	190	193	181	188	158	150
その他の釣	372	431	407	423	459	395	439	430	404	430
はえ縄	98	46	75	75	71	70	63	59	72	64
曳き網	-	-	-	-	-	-	-	-	-	-
船びき網	160	146	149	148	147	132	136	136	129	128
定置網	38	49	44	47	51	49	46	56	53	43
採貝	118	167	127	131	132	164	139	177	153	143
採藻	-	10	5	14	9	7	3	8	5	6
その他の漁業	153	155	144	124	138	212	139	168	146	150
海面養殖業	21	23	26	23	23	33	26	27	12	13
合計	2,012	1,985	1,972	1,929	1,874	1,871	1,760	1,835	1,615	1,584

## 2.2 有明海区の主たる漁業種類別経営体数

漁業種類	9	10	11	12	13	14	15	16	17	18
敷し網	-	-	-	-	-	-	-	-	-	-
その他の釣	81	80	68	67	61	62	55	57	53	54
はえ縄	20	17	22	15	21	16	66	67	63	64
定置網	6	7	6	9	9	6	5	4	4	5
採貝	237	208	201	194	201	304	171	258	184	190
その他の漁業	50	84	52	42	26	24	16	15	17	16
海面養殖業	1,208	1,137	1,120	1,100	1,046	1,013	946	941	926	889
合計	1,602	1,533	1,469	1,427	1,364	1,425	1,259	1,342	1,247	1,219

## 2.3 豊前海区沿岸漁業の主たる漁業種類別経営体数

漁業種類	9	10	11	12	13	14	15	16	17	18
小型底びき網	157	166	145	144	139	138	151	149	145	139
さし網	83	85	94	84	84	91	74	69	57	57
その他の釣	10	4	8	9	8	8	12	12	13	14
はえ縄	3	4	3	3	3	2	1	1	1	1
船びき網	9	-	3	4	6	7	4	5	4	4
定置網	63	60	61	57	49	47	47	43	46	47
採貝	118	121	108	66	60	59	59	50	20	20
採藻	-	-	-	-	-	-	-	-	-	-
その他の漁業	79	86	72	70	67	67	60	65	66	68
海面養殖業	82	78	74	69	64	61	72	78	73	73
合計	604	604	568	506	480	480	480	472	425	423

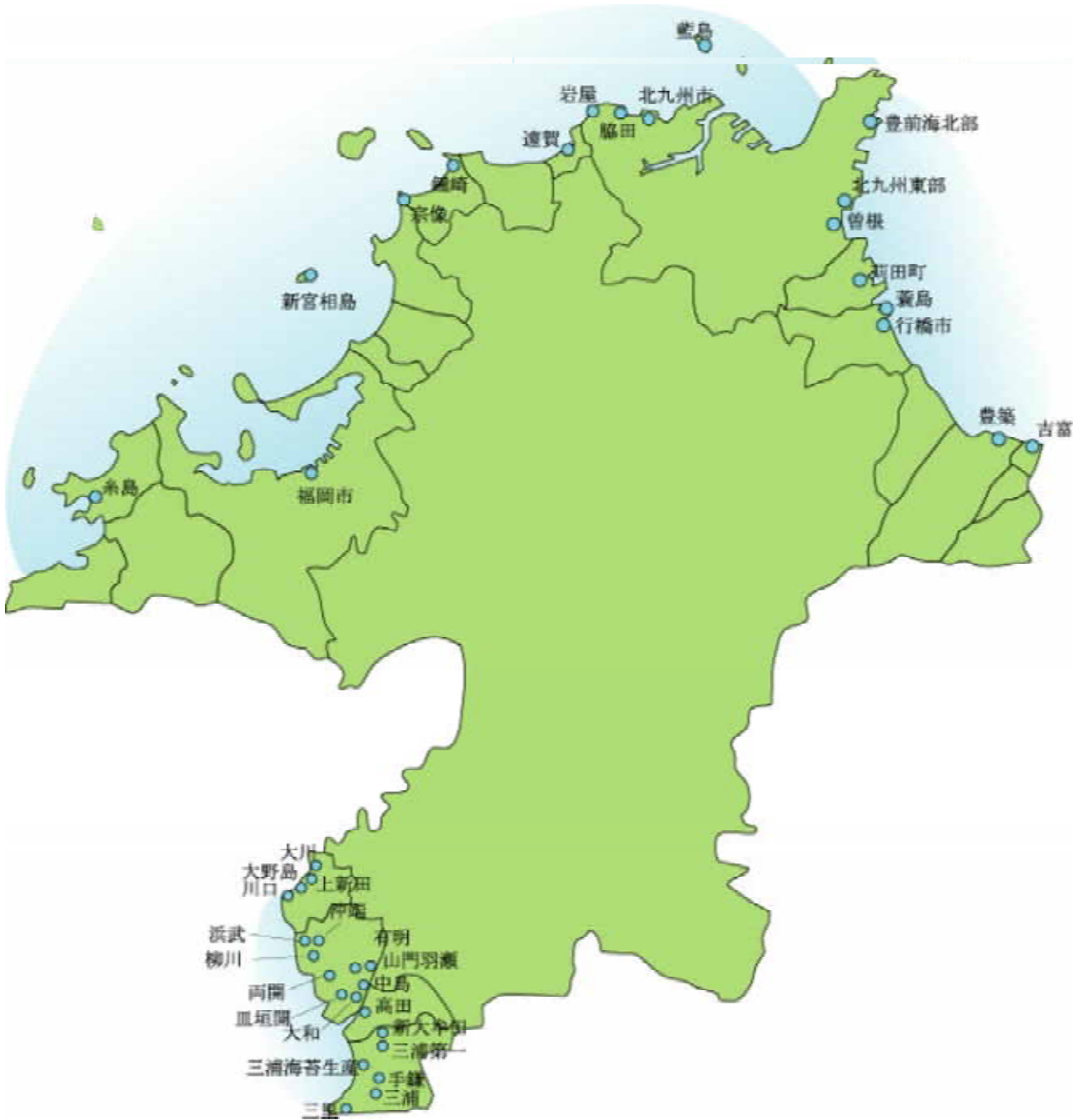
# 資料編

## 2.4 船質別海水動力漁船数の推移

(単位:隻)

船質/年	H10	H11	H12	H13	H14	H15	H16	H17	H18	H19
FRP船	7,749	7,684	7,616	7,375	7,275	7,173	7,053	6,852	6,822	6,514
木船	216	185	164	149	135	124	119	102	93	73
網船	63	61	60	47	49	47	45	44	31	30
軽合金船	20	18	17	15	17	17	19	18	18	18
計	8,048	7,948	7,857	7,586	7,476	7,361	7,236	7,016	6,964	6,635

## 2.5 福岡県の漁協位置図



H20.7.1現在

資料編

26 福岡県の漁協一覧

漁協名	所在地	電話番号	組合員数		
			総数	正組合員	准組合員
糸島	糸島郡志摩町大字岐志778-5	092-328-2311	468	395	73
福岡市	福岡市中央区港3-1-75	092-734-0527	785	642	143
新宮相島	糟屋郡新宮町大字相島1559	092-962-2901	124	91	33
宗像	宗像市神湊487-2	0940-62-0014	313	274	39
鐘崎	宗像市鐘崎字浜778-5	0940-62-1500	302	293	9
遠賀	遠賀郡芦屋町西浜町3839-2	093-223-0078	128	102	26
岩屋	北九州市若松区大字有毛2771	093-741-1556	89	26	63
脇田	北九州市若松区大字安屋1742	093-741-5077	55	53	2
北九州市	北九州市若松区大字小竹3008-7	093-751-3954	245	226	19
藍島	北九州市小倉北区藍島32-13	093-751-1550	105	92	13
筑前海区計			2,614	2,194	420
大川	大川市大字小保968-39	0944-86-5681	90	72	18
大野島	大川市大字大野島2864-1	0944-87-5511	80	57	23
上新田	大川市大字新田1096-11	0944-86-2834	79	35	44
川口	大川市大字新田1317-2	0944-86-2841	150	142	8
浜武	柳川市大字南浜武623-2	0944-72-5351	274	245	29
沖端	柳川市大字矢留本町1	0944-72-5134	225	209	16
両開	柳川市大字大浜町318-1	0944-72-7141	236	149	87
柳川	柳川市大字吉富町219-1	0944-72-2955	183	164	19
皿垣開	柳川市大和町大字皿垣開909	0944-76-0010	82	50	32
有明	柳川市大和町大字明野304-2	0944-76-3032	153	146	7
山門羽瀬	柳川市大和町大字鷹ノ尾1237-2	0944-76-3282	32	28	4
大和	柳川市大和町大字中島1469	0944-76-0111	507	395	112
中島	柳川市大和町大字中島729	0944-76-3250	353	237	116
高田	みやま市高田町大字江浦1340	0944-22-5346	175	124	51
三浦	大牟田市大黒町1-31-3	0944-54-3876	117	37	80
新大牟田	大牟田市大字手鎌770-8	0944-55-3773	69	52	17
三浦海苔生産	大牟田市大字手鎌1978-7	0944-57-7761	35	31	4
三浦第一	大牟田市大字唐船字塩浜65-7	0944-56-7300	78	60	18
手鎌	大牟田市大字手鎌7	0944-52-5702	37	26	11
三里	大牟田市早米来町1-82	0944-53-6415	51	34	17
有明海区計			3,006	2,293	713

資料編

漁協名	所在地	電話番号	組合員数		
			総数	正組合員	准組合員
豊前海北部	北九州市門司区大字柄杓田1407	093-341-8911	170	152	18
北九州東部	北九州市小倉南区大字吉田2778-2	093-471-7627	53	47	6
曾 根	北九州市小倉南区曾根新田北3-13-7	093-471-7128	42	37	5
苅 田 町	京都郡苅田町幸町21	093-436-3121	62	58	4
蓑 島	行橋市大字蓑島470-13	0930-23-1040	194	136	58
行 橋 市	行橋市大字沓尾247-2	0930-22-0427	234	162	72
豊 築	豊前市大字宇島76-31	0979-83-2228	226	134	92
吉 富	築上郡吉富町大字小犬丸359-4	0979-22-0619	76	72	4
豊前海区計			1,057	798	259
海区合計			6,677	5,285	1,392

漁協名	所在地	電話番号	組合員数		
			総数	正組合員	准組合員
犬 山	八女郡黒木町大字本分4494	0943-42-3441	26	21	5
岩 岳 川	豊前市大字岩屋688	0979-88-2694	118	118	0
京 二 川	行橋市大字流末1176-1	0930-25-6569	102	102	0
八木山川	宮若市三力畑1790	0949-54-0720	50	50	0
矢 部 川	八女市大字山内748	0943-23-3313	299	200	99
下筑後川	久留米市安武町武島1750-1	0942-27-0716	233	177	56
筑 後 川	朝倉市古毛465	0946-52-0379	330	330	0
甘 木	朝倉市下浦1585	0946-23-1534	60	60	0
福岡県養鰻	福岡市博多区東公園7-7	092-643-3563	28	28	0
福岡県養鰻	福岡県農林水産部水産局水産振興課内				
内水面計			1,246	1,086	160

組合員数については平成20年3月末現在、ただし の漁協は合併及び新設時

## 資料編

### 用語の解説

**沿岸漁業**：漁船非使用、無動力船及び動力船10トン未満による漁船を使用して、主として沿岸水域で営む漁業。（ただし、本県においては20トン未満を沿岸漁業、20トン以上を沖合漁業としている。）

**沖合漁業**：遠洋漁業以外の10トン以上の漁船を使用して、主として日本の沖合海域で営む漁業。（大中型まき網、沖合いか釣漁業等がある。）

**遠洋漁業**：100トン以上の大型の漁船を使用して、我が国の沖合域あるいは排他的経済水域以外で営む漁業。（世界的に200海里体制となったため、外国漁場からの後退を余儀なくされており、以西底びき網、遠洋マグロ延縄漁業等がある。）

**養殖業**：水面において、人工施設を施して水産動植物を長期間、集約的に育成し収穫する事業。

**輸入割当（IQ）制度**：非自由化品目に対し輸入数量の割り当てをして輸入制限を行う制度。（IQ：Import Quota）

**流通チャンネル**：商品を消費者に提供する流通経路のこと。

**赤潮**：特定の種類のプランクトンが異常繁殖して水の色が変わる現象をいう。プランクトンの種類によっては養殖魚や天然の魚介類に被害を与える。

**貧酸素水塊**：海や湖沼等で発生する水中の溶存酸素量が低下した水の塊（かたまり）のこと。表層と底層の水温差により上下混合が少なくなる夏季に多く発生する。底層水はプランクトンの死骸等の分解により酸素が消費され、上下混合がないため、表層から酸素が供給されず溶存酸素量が低下する。

**栄養塩**：植物プランクトンや海藻の栄養となる海水中に溶けた、硝酸塩、亜硝酸塩、アンモニア、リン酸塩、ケイ酸塩等の総称。栄養塩量が養殖ノリや植物プランクトン等の増殖の制限要因の一つとなっている。

**外来魚**：人為的に外国から国内の内水面に移植された水産動物の総称。外来魚のなかでブラックバス、ブルーギルは国内魚を捕食するため生態系に影響を与えている。

**増殖**：人為的方法によって水産生物の繁殖を助長し、その数量を増加させることの総称。

**資源管理型漁業**：漁業者が主体となって漁具・漁法の制限や禁漁期の設定等の漁業制限を管理実行し、資源の再生産と有効利用を適切に図りつつ漁業経営の安定化を目指す漁業。

**資源回復計画**：著しく資源が減少した魚種について、海域レベルでその回復に取り組む制

## 資料編

度。国や関係都道府県が漁業者とともに漁獲努力量の削減（隻数、操業期間、漁具などの規制）を行い、同時にその法的担保、積極的増殖策、支援措置を図るもの。

漁獲努力可能量（TAE）制度：漁獲努力量（隻数、出漁日数等）の総量の管理を行う制度。資源回復計画の対象資源に適用することを前提としている。

（TAE：Total Allowable Effort）

漁獲可能量（TAC）制度：国連海洋法条約に基づいて、沿岸国が排他的経済水域内で生物資源の漁獲可能量を決定し、適切な保存管理措置を講ずる制度。

（TAC：Total Allowable Catch、我が国では、マアジ、サバ類、マイワシ等の7種類が設定されている。）

栽培漁業：水産生物の積極的な増殖を目的として、種苗生産、中間育成、放流までを人為的管理下で行い、その後は海（自然の力）で成長させて漁獲する漁業の総称。

種 苗：養殖用や放流用の稚魚、稚貝等の総称

漁 業 権：漁業法に基づく、一定の水域で漁業を営む権利。水面を共同で漁業を営む権利としての共同漁業権、ノリ、カキ等の養殖に関する区画漁業権、水深27m以深に設置される定置網に与えられる定置漁業権の3種類がある。

許可漁業：漁業法に基づき、大臣又は知事が、海面の総合利用を図るため本来禁止されている漁業を特定のものに解除（許可）する漁業。

海洋性レクリエーション：海あるいはその周辺環境の中で行われる休養、娯楽のことで、海辺の散歩、海水浴、潮干狩り、モーターボート、水上バイク、ヨット、カヌー、ダイビング、釣り等がある。

プレジャーボート：一般的にモーターボート、水上バイク、ヨット等海洋性レクリエーションに利用される小型船舶の総称。

遊漁船業：船舶で利用客を海の漁場に案内し、釣り、潮干狩りなどで、利用客に魚貝類を採らせたり捕まえさせる事業。

中核的漁業者協業体：若い漁業者が中心となって漁業経営改善のための意欲的な取組みを行う漁業者のグループ等であって、漁業経営改善のため「漁業共同改善計画」を策定して県の認定を受けたもの。