

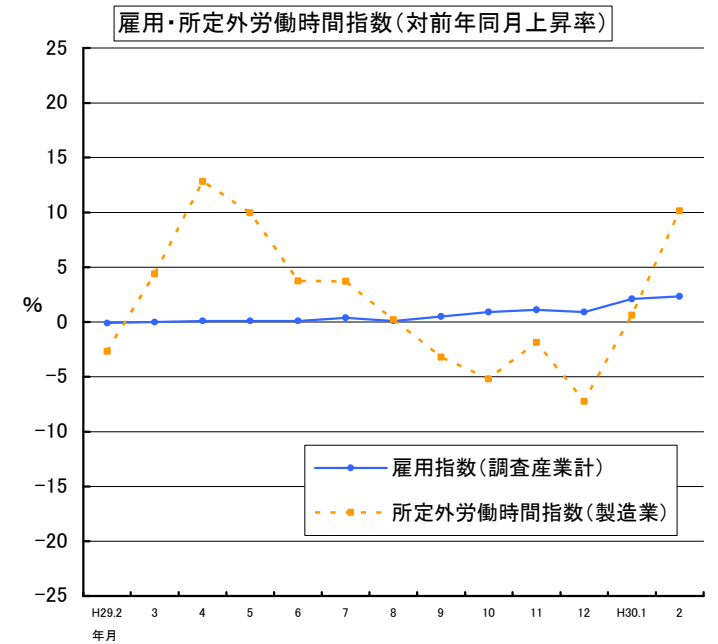
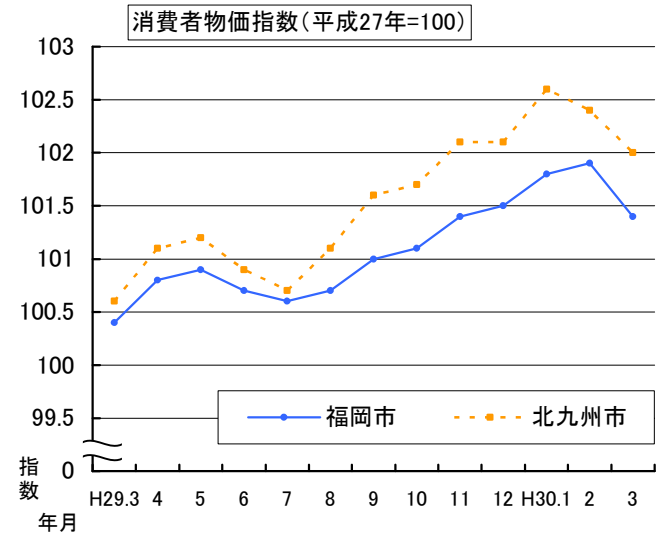
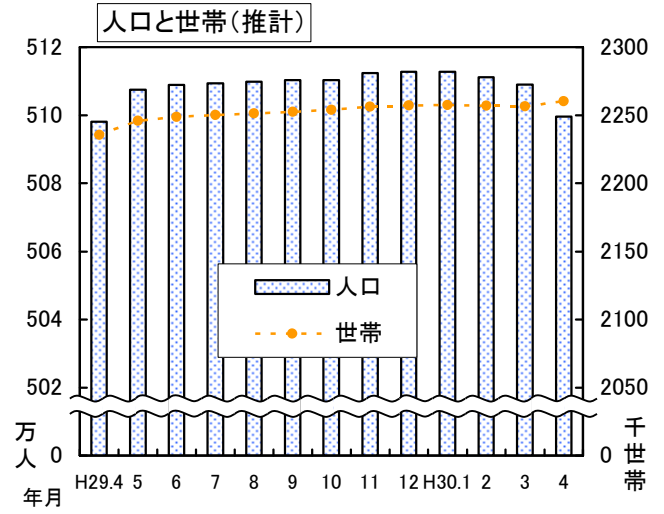


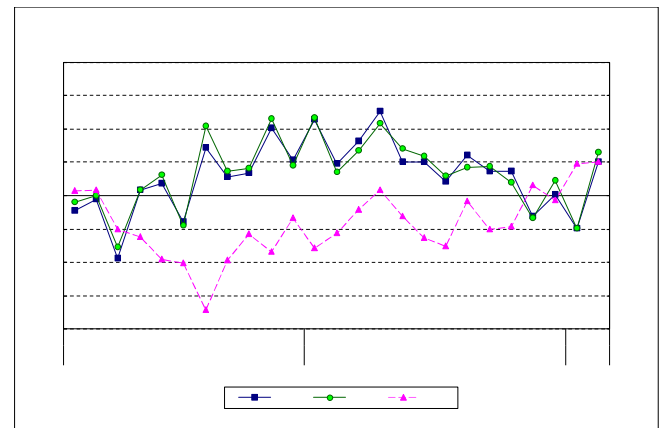
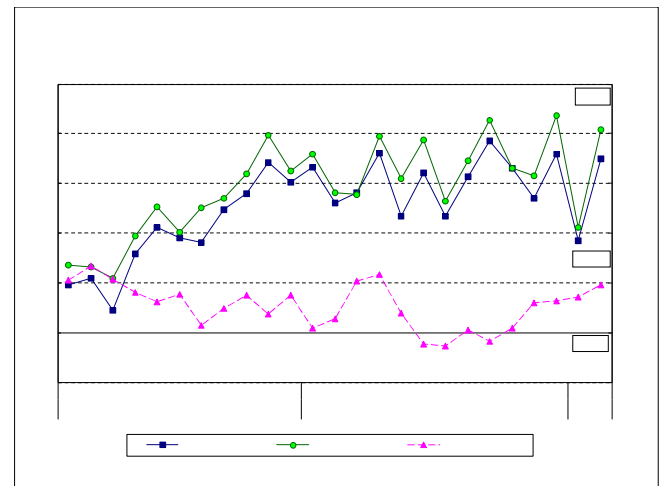
□

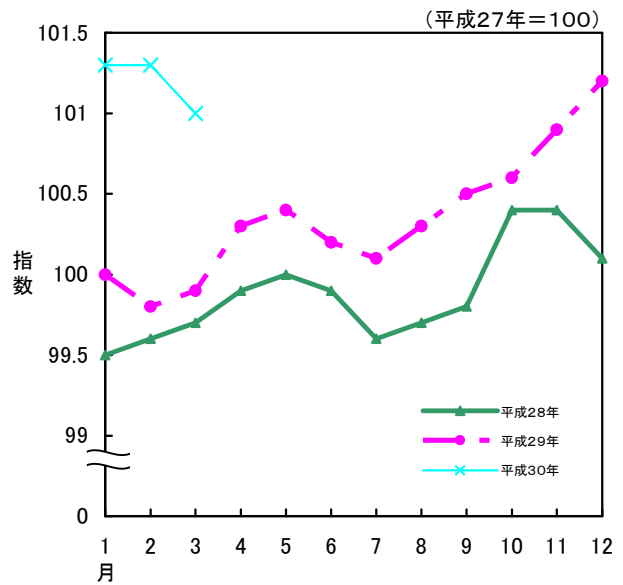
□

□

□







(平成27年=100)
([]内は、生鮮食品を除く総合指数)

【福岡市】

	総合指数	対前月上昇率	対前年同月上昇率
平成29年 10月	101.1 [101.1]	0.1% [0.3%]	▲0.1% [0.7%]
11月	101.4 [101.2]	0.3% [0.1%]	0.2% [0.7%]
12月	101.5 [101.1]	0.1% [▲0.1%]	0.9% [0.8%]
平成30年 1月	101.8 [101.1]	0.3% [▲0.1%]	1.3% [0.8%]
2月	101.9 [101.2]	0.1% [0.1%]	1.5% [0.8%]
3月	101.4 [101.2]	▲0.5% [0.0%]	0.9% [0.8%]

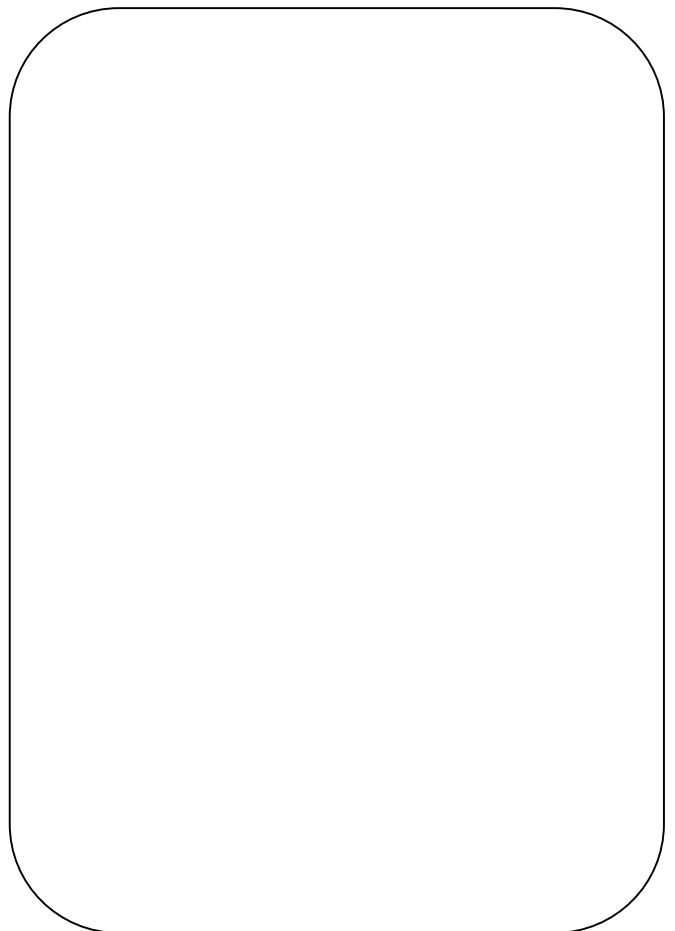
【北九州市】

	総合指数	対前月上昇率	対前年同月上昇率
平成29年 10月	101.7 [101.6]	0.1% [0.3%]	0.5% [1.2%]
11月	102.1 [101.6]	0.3% [0.0%]	0.6% [1.1%]
12月	102.1 [101.5]	0.1% [▲0.1%]	1.2% [1.0%]
平成30年 1月	102.6 [101.5]	0.5% [0.0%]	1.8% [1.2%]
2月	102.4 [101.5]	▲0.1% [0.0%]	1.9% [1.3%]
3月	102.0 [101.7]	▲0.4% [0.2%]	1.4% [1.1%]

【全国】

	総合指数	対前月上昇率	対前年同月上昇率
平成29年 10月	100.6 [100.6]	0.0% [0.3%]	0.2% [0.8%]
11月	100.9 [100.7]	0.4% [0.1%]	0.6% [0.9%]
12月	101.2 [100.7]	0.3% [0.0%]	1.0% [0.9%]
平成30年 1月	101.3 [100.4]	0.1% [▲0.2%]	1.4% [0.9%]
2月	101.3 [100.6]	0.0% [0.1%]	1.5% [1.0%]
3月	101.0 [100.6]	▲0.3% [0.1%]	1.1% [0.9%]

	247,285	▲ 5.0	▲ 2.4
	245,002	▲ 1.0	▲ 2.5
	138.3	1.2	▲ 5.2
	10.8	0.9	▲ 10.7
	1,794,152	0.0	2.3
	31.3	1 0.2	2 3.9



年 月	推計人口	日本銀行主要勘定		国内銀行主要勘定		貿 易 1)		鉱工業生産指数		
		銀行券 発行高	貸出金	預 金	貸出金	輸 出	輸 入	年は原指数、月は季節調整済指数		
		(各年10月1日) (各月1日)万人	(年月末) 億円	(年月末) 億円	(年月末) 億円	(年月末) 億円	億円	億円	生産 平成22年 =100	出荷 平成22年 =100
26	12 708	930 817	317 083	6 583 264	4 470 409	730 930	859 091	99.0	98.2	112.3
27	12 709	984 299	364 638	6 757 741	4 612 982	756 139	784 055	97.8	96.9	112.3
28	12 693	1 024 612	397 687	7 302 368	4 739 573	700 358	660 420	97.7	96.3	106.4
29	1 067 165	485 314	7 600 488	4 861 112	782 865	753 792	102.1	100.0	108.6
29 2 ...	12 679	993 224	396 482	7 324 570	4 735 206	63 471	55 426	101.7	99.2	108.1
3 ...	12 676	998 001	446 645	r7 452 958	r4 784 962	72 280	66 245	99.8	98.4	109.7
4 ...	12 676	1 009 336	443 893	7 518 491	4 757 287	63 302	58 519	103.8	101.1	111.3
5 ...	12 672	995 152	444 223	7 525 785	4 754 707	58 516	60 560	100.1	98.2	111.3
6 ...	12 677	1 003 636	452 752	r7 477 482	4 769 961	66 080	61 747	102.3	100.7	109.1
7 ...	12 679	1 006 947	452 443	7 525 043	4 770 670	64 946	60 880	101.5	100.0	107.9
8 ...	12 676	1 008 307	453 068	7 528 938	4 767 601	62 785	61 817	103.5	101.8	107.3
9 ...	12 668	1 007 945	468 793	r7 520 937	r4 809 663	68 107	61 569	102.5	99.3	107.3
10 ...	12 671	1 015 007	464 901	7 591 617	4 792 899	66 929	64 143	103.0	98.9	110.7
11 ...	12 671	1 019 734	466 508	7 635 623	4 811 095	69 200	68 148	103.5	101.2	109.8
12	1 067 165	485 314	7 600 488	4 861 112	73 039	69 477	106.5	104.1	109.5
30 1	1 033 885	478 553	7 620 357	4 847 955	60 863	70 345	99.3	98.2	108.9
2	1 037 065	479 314	7 634 418	4 843 292	64 633	64 634	103.4	100.4	109.9

1) 平成29年以前は確定値です。平成30年は確報値です。2) 平成28年1月以降は遡及訂正值。3) 平成29年1月から算出の基礎となる人口を平成27年国勢調査基準に切り替えた数値です。4) 平成29年12月以前は新季節指数により改訂された数値です。

年 月	推計人口	世帯数	住民基本 台帳人口 1)	国内銀行主要勘定		貿 易 2)		鉱工業生産指数 3)		
				預 金	貸出金	輸 出	輸 入	年は原指数、月は季節調整済指数		
				(各年9月末) (各月末)人	(年月末) 億円	(年月末) 億円	100万円	100万円	生産 平成22年 =100	出荷 平成22年 =100
26	5 092 513	2 203 110	5 118 501	206 173	164 399	4 471 182	2 831 600	104.6	105.9	134.4
27	5 101 556	2 201 037	5 119 067	211 519	171 225	4 736 669	2 807 817	109.2	110.1	138.9
28	5 106 707	2 226 981	5 124 218	r219 064	r178 307	4 509 339	2 390 861	109.8	111.7	134.2
29	5 110 338	2 253 916	5 127 849	227 121	184 507	5 556 056	2 712 866	115.0	116.8	133.2
29 2 ...	5 106 811	2 230 439	5 123 276	218 262	179 537	448 658	193 694	113.0	114.1	132.8
3 ...	5 105 765	2 230 589	5 115 664	222 092	180 976	472 760	231 528	114.1	113.9	140.3
4 ...	5 098 153	2 235 498	5 125 000	223 941	180 611	444 670	208 415	118.1	119.8	141.8
5 ...	5 107 489	2 246 083	5 126 451	222 911	180 585	394 127	227 446	111.7	115.5	133.9
6 ...	5 108 940	2 248 816	5 126 874	223 037	180 585	487 122	233 258	116.1	119.4	127.7
7 ...	5 109 363	2 250 231	5 127 350	222 976	181 274	489 559	229 628	111.7	113.2	127.4
8 ...	5 109 839	2 251 429	5 127 871	224 215	182 002	434 174	229 903	115.7	117.3	130.5
9 ...	5 110 360	2 252 655	5 127 849	223 752	r182 574	464 751	217 725	119.3	121.4	128.2
10 ...	5 110 338	2 253 916	5 129 917	223 573	183 020	494 151	224 242	116.5	116.5	131.0
11 ...	5 112 406	2 256 367	5 130 317	224 861	183 682	514 717	246 923	113.5	115.8	136.0
12 ...	5 112 806	2 257 290	5 130 773	227 121	184 507	496 332	231 141	118.0	121.8	136.5
30 1 ...	5 112 740	2 257 530	5 128 705	226 819	184 595	392 849	236 603	109.3	110.6	137.1
2 ...	5 111 194	2 257 176	5 126 563	227 912	184 903	420 955	230 365	p 117.5	p 120.4	p 139.6

1) 平成24年7月以後は外国人住民を含んだ数値です。2) 平成29年以前は確定値です。平成30年は確報値です。3) 平成28年以前は年間補正後の数値です。4) 平成29年1～3月平均以前は改訂後の数値です。5) 平成29年12月以前は新季節指数により改訂された数値です。

着工建築物 建築物 床面積	物価指数		賃金雇用指数		企業倒産		完全 失業者 (原数値) 3)	有効 求人倍率 年は原数値、 月は季節調整 値 4)	百貨店 販売額	年 月
	企業 物価指数 (国内)2)	消費者 物価指数 (総合)	実質賃金指数 (調査産業計)	常用雇用指数 (調査産業計)	件数	金額				
1000m ²	平成27年 =100	平成27年 =100	平成27年 =100	平成27年 =100	件	百万円	(年平均) 万人	(年平均) 倍	億円	基準・単位
134 021	102.4	99.2	101.0	98.0	9 731	1 874 065	236	1.09	68 251	26
129 625	100.0	100.0	100.0	100.0	8 812	2 112 562	222	1.20	68 257	27
132 962	96.5	99.9	100.7	102.1	r8 446	r2 006 281	208	1.36	65 976	28
134 679	98.7	100.4	100.5	104.7	8 405	3 167 637	190	1.50	65 531	29
10 339	97.9	99.8	84.0	103.0	688	115 834	188	1.44	4 774	29 2
9 782	98.2	99.9	88.9	102.6	786	166 801	188	1.45	5 732	3
11 874	98.4	100.3	87.5	104.2	680	104 060	197	1.47	4 995	4
11 219	98.4	100.4	85.6	104.7	802	106 917	210	1.49	5 069	5
12 357	98.5	100.2	137.6	105.1	706	1 588 339	192	1.50	5 194	6
11 571	98.7	100.1	118.1	105.4	714	109 885	191	1.51	6 010	7
11 473	98.8	100.3	87.0	105.3	639	92 375	189	1.52	4 552	8
11 651	99.0	100.5	84.6	105.5	679	115 802	190	1.53	4 784	9
11 600	99.4	100.6	84.6	105.7	733	95 879	181	1.55	5 164	10
11 591	99.8	100.9	87.6	106.0	677	145 663	178	1.56	5 924	11
10 151	100.0	101.2	173.5	106.1	696	397 595	174	1.59	7 594	12
9 468	100.3	101.3	85.6	105.2	635	104 559	159	1.59	5 659	30 1
10 083	100.4	101.3	83.3	105.2	617	89 979	166	1.58	4 071	2

資料：総務省「人口推計」、「国勢調査」、「消費者物価指数」、「労働力調査」、財務省「貿易統計」、厚生労働省「毎月勤労統計調査全国調査」、「一般職業紹介状況（職業安定業務統計）」、経済産業省大臣官房調査統計グループ「鉱工業指数」、「商業動態統計月報」、国土交通省「建築着工統計調査」、日本銀行「日本銀行関連統計」、「預金・貸出関連統計」、「物価関連統計」、株式会社東京商工リサーチ「全国企業倒産状況」

着工建築物 建築物 床面積	消費者物価指数		賃金雇用指数		企業倒産		完全 失業者 4)	有効 求人倍率 年は原数値、 月は季節調整 値 5)	百貨店 販売額	年 月
	福岡市 (総合)	北九州市 (総合)	実質賃金指数 (調査産業計) 4)	常用雇用指数 (調査産業計)	件数	金額				
m ²	平成27年 =100	平成27年 =100	平成27年 =100	平成27年 =100	件	百万円	(年平均) 千人	(年平均) 倍	100万円	基準・単位
5 053 911	98.1	98.7	101.6	100.0	329	48 968	116	0.96	311 392	26
5 331 157	100.0	100.0	100.0	100.0	354	38 105	108	1.11	313 867	27
5 556 118	100.5	100.5	103.0	98.9	r321	r33 231	90	1.32	306 301	28
5 571 966	100.8	101.2	103.0	99.2	288	39 773	88	1.50	310 602	29
476 419	100.4	100.5	84.7	98.5	26	1 892	...	1.40	21 816	29 2
375 657	100.4	100.6	92.4	98.2	21	1 771	(88)	1.42	26 375	3
405 298	100.8	101.1	88.4	98.8	21	7 179	...	1.45	22 778	4
456 750	100.9	101.2	89.1	98.9	34	5 087	...	1.48	24 109	5
586 412	100.7	100.9	137.2	99.4	16	748	(90)	1.49	23 636	6
432 040	100.6	100.7	120.4	99.8	20	888	...	1.50	29 470	7
503 314	100.7	101.1	92.8	99.5	18	1 050	...	1.52	22 547	8
456 098	101.0	101.6	86.3	99.3	21	3 046	(89)	1.53	22 378	9
549 696	101.1	101.7	86.0	99.4	31	2 030	...	1.56	24 699	10
452 095	101.4	102.1	88.4	99.8	20	2 961	...	1.59	28 014	11
512 297	101.5	102.1	182.4	100.1	32	9 604	(85)	1.61	37 180	12
347 771	101.8	102.6	85.7	100.8	20	1 940	...	1.60	27 776	30 1
373 982	101.9	102.4	81.3	100.8	17	1 057	...	1.58	22 437	2

資料：県調査統計課「福岡県の人口と世帯（推計）」、「福岡県鉱工業指数月報」、「消費者物価指数月報」、「毎月勤労統計調査地方調査」、「労働力調査」、県市町村支援課「住民基本台帳月報」、財務省「貿易統計」、厚生労働省「一般職業紹介状況（職業安定業務統計）」、経済産業省大臣官房調査統計グループ「商業動態統計月報」、国土交通省「建築着工統計調査」、日本銀行「預金・貸出関連統計」、株式会社東京商工リサーチ「全国企業倒産状況」

人 口

(1)の表は、平成27年国勢調査による世帯数・人口を起点として推計した「福岡県人口移動調査」の数値です。（人口には外国人を含みます）

(2)の表は、月報により県内市町村からの報告を集計したもので、住民基本台帳に記載された世帯数及び人口です。（人口には外国人を含みます）

市区町村	(1)推計人口						前1か月間の増加数
	平成30年4月1日現在			男	女	外国人	
		世帯数	人口				
門司区		42 629	96 709	44 184	52 525	687	224
若戸区		33 809	81 029	38 439	42 590	978	229
戸畑区		27 792	57 890	28 100	29 790	667	171
倉敷区		92 456	181 123	84 932	96 191	3 552	584
小倉区		89 154	209 639	99 600	110 039	1 301	1 064
小倉東区		30 833	66 312	31 081	35 231	650	273
小倉南区		111 218	252 359	118 854	133 505	2 471	619
東博多区		148 938	314 134	152 748	161 386	8 946	353
博多区		147 403	237 522	113 211	124 311	5 910	189
中津区		120 672	197 693	88 066	109 627	4 168	233
南区		124 635	260 326	120 948	139 378	4 538	94
西区		92 117	210 614	100 976	109 638	2 678	552
早良区		65 984	131 473	61 766	69 707	1 134	29
大牟田市		97 355	218 333	102 828	115 505	2 055	366
直方市		48 923	113 485	52 288	61 197	446	518
飯塚市		125 611	303 757	144 564	159 193	2 824	207
柳井市		23 542	56 241	26 329	29 912	392	112
八尾市		55 478	127 626	60 611	67 015	1 022	411
川口市		20 993	47 328	21 500	25 828	459	204
筑前市		23 837	65 798	30 981	34 817	289	281
行橋市		22 473	62 412	29 259	33 153	388	172
大行市		18 128	48 452	23 124	25 328	369	90
大野市		12 841	33 634	15 795	17 839	154	160
大川市		29 859	70 983	33 767	37 216	546	154
中津市		10 113	25 179	11 812	13 367	252	97
小野市		17 417	40 635	18 793	21 842	178	130
小野市		21 905	58 182	27 274	30 908	750	265
春日市		40 886	102 297	48 618	53 679	527	205
日田市		44 762	110 870	53 225	57 645	513	39
野城市		41 030	100 124	48 018	52 106	751	313
宗像市		40 347	96 921	46 237	50 684	521	166
太宰市		29 744	72 127	34 162	37 965	427	87
古賀市		23 114	58 397	27 702	30 695	567	10
福津市		24 084	62 392	28 996	33 396	281	332
みやま市		10 071	28 486	13 363	15 123	168	154
嘉麻市		10 849	27 409	12 857	14 552	295	48
みやま市		15 335	36 975	16 931	20 044	225	150
みやま市		19 233	50 691	23 697	26 994	446	253
みやま市		13 094	36 806	17 070	19 736	160	48
みやま市		36 514	97 167	45 961	51 206	715	91
那珂川町		18 930	50 081	24 082	25 999	210	109
宇美町		13 528	37 695	19 012	18 683	360	26
藤原町		11 840	31 047	14 978	16 069	173	14
須賀町		18 210	45 498	21 780	23 718	516	40
新宮町		10 518	27 927	13 477	14 450	203	96
久野町		11 844	32 078	15 548	16 530	320	30
粕屋町		3 183	8 676	4 136	4 540	164	15
粕屋町		19 053	46 976	23 174	23 802	461	47
芦屋町		5 420	13 599	6 592	7 007	54	144
水尾町		12 412	28 583	13 271	15 312	356	3
岡本町		12 006	31 067	14 570	16 497	131	104
遠賀町		7 452	18 753	8 854	9 899	148	48
小竹町		3 283	7 483	3 524	3 959	174	23
鞍手町		6 319	15 492	7 302	8 190	139	40
桂川町		5 219	13 186	6 185	7 001	82	5
筑前町		10 220	29 277	13 901	15 376	179	62
東峰村		706	2 016	929	1 087	4	6
大刀洗町		5 286	15 192	7 207	7 985	210	43
大木町							29
大木町		4 660	14 022	6 661	7 361	80	29
広川町		7 211	19 981	9 608	10 373	152	65
香添町		4 349	10 325	4 778	5 547	26	48
糸田町		3 948	9 451	4 397	5 054	5	45
系川町		3 771	8 718	3 957	4 761	20	27
大任町		7 119	15 906	7 194	8 712	77	61
赤福町		2 056	5 028	2 272	2 756	5	14
智村		1 114	2 915	1 379	1 536	5	12
智村		8 651	22 046	10 283	11 763	85	67
苅田町		16 815	36 107	18 785	17 322	1 206	104
苅田町		7 496	19 347	9 010	10 337	137	110
吉上薬町							
吉上薬町		2 665	6 553	3 080	3 473	52	45
吉上薬町		2 820	7 293	3 440	3 853	36	24
吉上薬町		7 058	17 756	8 507	9 249	115	171

資料：県調査統計課資料

(単位：人、世帯)

自然増加						(2)住民基本台帳人口 平成30年2月末日現在			市区町村
増減	出生	死亡	増減	転入	転出	世帯数	人口	うち外国人	
85	53	138	139	623	762	50 198	99 993	853	門司区
45	48	93	184	517	701	39 819	83 594	1 140	若戸区
14	43	57	157	498	655	29 965	58 408	791	小倉北区
87	90	177	497	1 915	2 412	99 479	180 708	4 431	小倉南区
38	143	181	1 026	1 439	2 465	100 260	212 806	1 458	小倉東区
67	31	98	206	496	702	34 904	67 592	742	八幡西区
70	173	243	549	1 681	2 230	122 492	256 030	3 076	東博多区
55	279	224	408	3 408	3 816	149 768	308 033	10 137	中央区
57	219	162	132	4 179	4 047	135 318	227 026	8 579	多摩区
20	138	118	213	3 316	3 103	109 710	185 671	4 675	早良区
14	169	183	80	2 922	3 002	128 366	259 725	5 554	南区
2	149	151	550	2 166	2 716	93 512	207 262	2 834	西区
14	83	97	15	1 603	1 618	60 902	124 267	1 192	早良区
40	138	178	326	2 339	2 665	99 223	217 638	2 198	南区
110	70	180	408	455	863	56 802	116 321	569	早良区
31	238	269	176	2 802	2 978	133 009	305 788	3 747	大牟田市
8	39	47	104	344	448	26 930	57 039	469	直方市
60	68	128	351	897	1 248	61 900	129 555	1 275	飯塚市
40	28	68	164	228	392	24 437	48 511	525	川崎市
52	36	88	229	295	524	25 476	67 110	370	柳井市
55	47	102	117	307	424	24 693	64 494	388	八幡川市
1	41	42	89	362	451	19 080	49 260	416	筑前市
33	18	51	127	183	310	13 559	34 746	183	大行市
27	46	73	127	532	659	32 256	73 311	630	豊前市
19	10	29	78	114	192	11 843	25 952	283	中津市
37	21	58	93	206	299	20 502	42 336	209	小野市
11	30	41	254	490	744	24 137	59 633	944	筑紫野市
9	72	81	196	839	1 035	44 294	103 825	602	筑紫野市
10	75	85	29	1 343	1 372	48 207	113 081	685	筑紫野市
24	88	64	337	935	1 272	43 248	100 382	807	筑紫野市
2	69	71	164	795	959	42 094	97 194	603	筑紫野市
10	51	61	77	719	796	31 209	71 772	431	筑紫野市
20	27	47	30	506	476	24 766	58 720	630	筑紫野市
17	55	72	349	791	442	26 403	63 213	346	筑紫野市
24	20	44	130	136	266	11 036	30 164	218	筑紫野市
14	20	34	34	184	218	13 126	28 292	323	筑紫野市
43	14	57	107	137	244	18 799	39 063	296	筑紫野市
24	33	57	229	250	479	21 222	53 996	533	筑紫野市
33	14	47	15	215	230	14 264	37 900	157	筑紫野市
30	57	87	61	749	810	41 170	100 812	855	筑紫野市
9	37	28	118	389	507	20 495	50 312	224	那珂川町
15	20	35	11	262	273	15 492	37 385	327	宇美町
-	20	20	14	287	301	13 079	31 520	197	志賀町
1	42	41	39	414	375	19 444	45 795	537	志賀町
12	18	30	108	287	179	11 451	28 198	235	須賀町
11	30	19	19	389	370	12 716	32 631	396	新宮町
2	7	5	13	91	78	3 379	8 806	161	久保町
23	61	38	70	520	590	19 759	47 180	540	粕屋町
11	5	16	133	98	231	6 476	14 101	72	芦屋町
16	18	34	19	238	219	13 298	28 783	385	水町
16	15	31	88	160	248	13 698	31 941	146	岡垣町
-	18	18	48	126	174	8 215	19 365	154	遠賀町
14	1	15	9	66	75	3 902	7 848	188	小竹町
18	6	24	22	64	86	7 511	16 259	154	鞍手町
3	13	16	8	64	56	6 261	13 634	91	桂川町
16	14	30	46	195	241	10 944	29 659	228	筑前町
1	-	1	5	8	13	860	2 167	4	東峰村
2	18	16	45	106	151	5 377	15 610	231	大刀洗町
2	13	11	31	75	106	4 910	14 327	103	大木町
-	13	13	65	119	184	7 545	19 799	201	広川町
13	7	20	35	54	89	5 452	11 164	45	香添町
24	2	26	21	39	60	4 782	10 142	6	春田町
17	1	18	10	67	77	4 628	9 189	19	系川町
25	8	33	36	72	108	8 898	17 095	100	大任町
2	3	5	12	21	33	2 501	5 234	7	大任町
1	2	3	11	11	22	1 537	3 222	6	赤福村
19	18	37	48	84	132	11 165	23 167	125	智也町
2	26	24	106	319	425	17 650	37 448	1 480	苅田町
19	7	26	91	73	164	8 614	20 098	157	苅田町
-	4	4	45	26	71	2 981	6 852	55	吉上町
8	5	13	16	59	75	3 180	7 723	41	富毛町
15	5	20	156	112	268	8 861	18 686	165	築上町

資料：県市町村支援課「住民基本台帳月報」

この表は、産業経済の活動状況を測定する目的で福岡県内の鉱業及び製造工業について生産・出荷・在庫活動を指数化したものです。

総合算式は個別系列を基準時のウエイトで総合する基準時固定加重算術平均法、いわゆるラスパイレス算式です。

	年 月	製造工業									
		鉱工業 総合	製 造 工 業 1)	鉄 鋼 業	非鉄金属 工業	金属製品 工業	はん用・ 生産用 機械工業	電子部品・ デバイス 工業	電気機械 工業	輸送機械 工業	窯業・ 土石 工業
	ウエイト	10000.0	9982.8	770.9	97.3	588.7	776.0	345.0	286.6	3112.3	381.9
生 産	27年平均...	109.2	109.2	92.1	95.2	115.9	116.8	122.4	96.4	126.4	103.9
	28年平均...	109.8	109.8	90.0	92.0	112.5	117.7	124.6	87.5	130.1	101.1
	29年平均...	115.0	115.0	93.3	97.3	111.9	126.7	200.3	95.6	134.2	105.2
	29 8 ...	109.2	109.2	93.5	90.3	105.6	140.8	209.8	83.1	118.3	96.2
	9 ...	122.7	122.7	93.1	99.7	111.6	154.7	212.6	102.1	152.0	102.3
	10 ...	119.3	119.3	100.6	96.8	119.0	127.8	235.8	97.2	140.8	116.4
	11 ...	117.5	117.5	89.6	107.8	120.6	125.0	249.5	103.5	129.8	115.3
	12 ...	115.8	115.8	92.3	101.9	113.8	129.2	206.7	105.1	129.5	101.5
	30 1 ...	101.6	101.6	90.2	95.8	107.8	107.1	229.4	86.8	112.6	86.7
	2 ...	p 115.9	p 115.9	p 91.1	p 100.5	p 115.7	p 123.8	p 222.5	p 109.0	p 145.0	p 90.1
	29 8 ...	115.7	115.7	91.5	99.6	105.3	153.1	211.3	93.0	131.2	107.1
	9 ...	119.3	119.3	89.3	97.8	106.9	122.3	195.1	94.5	152.7	103.7
	10 ...	116.5	116.5	103.0	92.0	113.8	129.5	212.2	94.7	136.8	103.1
	11 ...	113.5	113.5	91.7	101.6	116.8	125.3	208.0	98.3	128.6	107.1
12 ...	118.0	118.0	89.2	105.4	117.1	143.5	193.5	95.4	141.7	106.8	
30 1 ...	109.3	109.3	88.0	96.8	109.4	119.2	204.4	98.9	117.0	96.2	
2 ...	p 117.5	p 117.5	p 96.6	p 96.3	p 117.9	p 127.8	p 248.7	p 103.8	p 138.1	p 92.3	
	ウエイト	10000.0	9986.9	1093.9	114.7	459.1	670.8	379.4	313.8	2946.4	427.9
出 荷	27年平均...	110.1	110.2	96.0	100.9	116.8	118.1	149.8	95.9	127.9	99.8
	28年平均...	111.7	111.8	93.2	98.8	114.3	120.5	149.4	87.1	132.3	103.3
	29年平均...	116.8	116.9	93.6	104.9	110.8	128.0	229.6	95.1	136.9	110.3
	29 8 ...	111.5	111.6	91.0	101.0	104.2	137.3	242.3	82.1	121.1	98.8
	9 ...	124.3	124.4	98.5	108.5	112.3	153.0	246.8	101.2	156.0	101.0
	10 ...	120.5	120.5	91.3	111.6	119.9	130.5	264.9	96.6	141.2	119.6
	11 ...	120.1	120.2	98.3	119.1	128.5	129.1	278.7	103.5	130.7	121.6
	12 ...	121.5	121.5	95.4	107.1	121.3	129.5	237.7	104.4	134.8	112.3
	30 1 ...	101.9	102.0	82.2	106.8	100.9	109.4	254.3	86.7	114.5	96.9
	2 ...	p 118.7	p 118.8	p 95.0	p 112.6	p 108.6	p 133.2	p 247.5	p 107.7	p 148.1	p 107.0
	29 8 ...	117.3	117.5	95.4	112.4	105.7	149.4	236.7	91.9	133.9	108.9
	9 ...	121.4	121.5	91.5	106.7	116.7	122.6	211.3	94.0	155.5	105.5
	10 ...	116.5	116.6	95.2	110.6	109.0	131.8	237.2	93.8	136.7	108.1
	11 ...	115.8	115.5	105.3	110.5	114.8	126.1	241.7	97.8	128.8	111.8
12 ...	121.8	121.8	94.2	114.7	115.8	142.3	218.9	94.6	147.1	118.0	
30 1 ...	110.6	110.7	86.1	101.1	105.9	121.0	243.3	98.8	118.8	103.0	
2 ...	p 120.4	p 120.5	p 95.2	p 110.3	p 111.2	p 134.5	p 274.5	p 101.9	p 140.0	p 110.4	
	ウエイト	10000.0	9990.8	1948.0	228.0	1073.3	667.7	118.5	472.9	440.5	807.9
在 庫	27年末...	138.9	138.9	115.4	120.0	127.1	475.8	153.8	x	554.4	36.3
	28年末...	134.2	134.2	100.7	104.7	114.5	481.3	133.7	x	583.9	53.3
	29年末...	133.2	133.2	100.4	45.3	140.6	379.0	256.9	x	587.8	74.2
	29 8 ...	137.5	137.5	110.8	52.9	182.6	373.5	145.1	x	589.1	54.7
	9 ...	135.9	135.9	101.5	52.5	180.8	394.9	156.9	x	553.6	57.4
	10 ...	138.5	138.5	107.6	49.3	179.8	390.7	187.8	x	612.8	57.0
	11 ...	139.3	139.3	101.6	43.2	159.4	378.7	243.7	x	659.4	57.4
	12 ...	133.2	133.2	100.4	45.3	140.6	379.0	256.9	x	587.8	74.2
	30 1 ...	135.8	135.8	110.9	43.9	154.3	334.3	280.4	x	608.1	72.6
	2 ...	p 133.8	p 133.8	p 109.2	p 42.6	p 167.0	p 286.2	p 312.8	x	p 595.3	p 67.7
	29 8 ...	130.5	130.4	109.0	55.1	166.1	317.8	133.2	x	563.6	57.6
	9 ...	128.2	128.2	105.9	53.8	149.7	341.7	169.0	x	531.1	62.4
	10 ...	131.0	131.0	105.1	48.0	158.3	342.0	183.6	x	601.3	61.2
	11 ...	136.0	136.0	97.9	41.4	161.7	350.5	213.9	x	650.8	61.9
12 ...	136.5	136.5	97.4	42.0	169.1	379.5	221.5	x	594.0	75.4	
30 1 ...	137.1	137.1	103.3	44.1	166.1	358.9	250.8	x	610.5	71.0	
2 ...	p 139.6	p 139.6	p 105.3	p 42.3	p 178.7	p 327.8	p 307.8	x	p 613.2	p 62.6	

平成29年以降は年間補正前の数値です。

1) 製造工業のうち、次の業種は指数から除かれています。なめし革・同製品・毛皮製造業、業務用機械器具製造業、情報通信機械器具製造業、その他の製造業。

(平成22年=100)

化学工業	石炭製品 工業	プラスチック 製品 工業	パルプ・ 紙・紙加 工品工業	繊維工業	食料品・ たばこ 工業	ゴム製品 工業	家具工業	印刷業	木材・ 木製品 工業	鋳業	年月
631.9	18.9	260.5	135.9	80.1	1723.2	255.1	141.1	316.3	61.1	17.2	ウエイト
98.6	95.5	108.7	97.2	66.0	92.3	90.8	63.0	128.1	95.4	106.2	27年
100.5	96.0	115.0	97.0	67.4	92.3	91.4	46.6	124.5	106.2	104.3	28年
103.1	92.0	121.3	97.7	68.8	90.8	89.1	47.3	122.4	99.6	105.7	29年
107.7	95.8	109.9	92.7	65.5	89.2	76.4	44.7	112.2	92.9	103.5	29 8
98.2	91.5	124.9	93.8	70.8	89.9	90.9	42.5	119.2	108.1	95.9	9
90.7	93.3	127.6	102.4	72.1	88.7	94.2	44.6	130.1	110.9	116.4	10
98.8	87.3	119.6	103.0	74.5	96.6	90.8	44.7	133.9	127.5	114.4	11
107.0	96.9	115.2	101.7	65.5	101.2	82.0	41.8	118.6	112.3	120.8	12
104.5	97.3	110.6	86.3	61.0	70.4	77.1	33.9	112.4	102.3	98.6	30 1
p 101.7	p 88.0	p 118.8	p 90.4	p 66.1	p 77.4	p 85.4	p 39.5	p 122.7	p 85.8	p 98.0	2
101.6	94.4	120.3	100.6	69.6	90.7	85.6	49.1	122.9	101.1	106.3	8
96.9	90.9	120.1	96.2	68.6	94.4	89.1	43.8	118.9	111.5	101.5	9
104.9	90.6	119.2	99.3	68.3	86.1	87.6	42.0	124.5	101.8	107.9	10
104.0	90.8	113.6	97.8	73.2	92.8	87.6	40.0	126.1	110.9	110.2	11
102.4	94.7	116.4	98.7	68.3	95.4	91.2	40.4	118.6	114.4	106.1	12
105.5	94.1	128.4	97.0	64.9	87.2	86.5	34.8	121.2	110.4	104.0	30 1
p 101.8	p 95.8	p 118.1	p 96.6	p 66.4	p 85.5	p 86.6	p 37.5	p 121.8	p 93.3	p 105.2	2
535.1	97.5	251.7	106.5	59.8	1856.0	240.8	105.2	268.0	60.3	13.1	ウエイト
100.2	91.9	108.2	96.9	55.2	93.2	90.7	56.3	126.8	102.1	77.1	27年
112.6	95.2	117.3	93.8	55.7	93.4	90.8	38.5	123.7	112.7	78.6	28年
114.3	88.0	121.6	94.2	58.6	91.7	91.9	39.4	121.7	100.4	80.0	29年
119.5	87.9	110.2	90.4	57.9	93.0	87.6	36.0	110.9	101.1	69.4	8
104.6	113.0	120.1	91.2	58.5	88.4	93.0	35.2	119.2	113.6	78.3	9
111.5	83.3	123.0	102.5	61.3	90.4	98.8	38.1	129.3	110.5	87.3	10
109.8	69.3	114.9	101.5	65.4	97.0	91.2	40.2	132.9	121.4	84.3	11
118.2	97.2	134.2	104.9	59.1	109.0	82.6	37.0	118.8	119.0	90.7	12
111.9	88.5	120.8	77.0	51.9	68.1	75.2	32.0	111.2	103.6	78.7	30 1
p 110.8	p 103.5	p 129.1	p 81.2	p 50.6	p 76.3	p 85.2	p 36.0	p 121.4	p 134.1	p 78.5	2
122.5	83.2	114.9	93.4	60.9	91.8	93.4	40.3	121.8	104.2	74.9	8
112.5	117.2	125.1	88.2	57.2	93.1	87.9	35.5	118.7	113.8	78.6	9
110.6	81.9	121.5	95.0	56.6	90.1	85.4	36.5	123.9	105.4	79.0	10
110.1	70.2	112.5	94.7	64.0	93.5	82.9	35.0	125.3	101.4	80.5	11
114.0	100.0	133.6	90.9	60.1	98.2	97.5	34.7	118.3	128.4	81.5	12
113.4	88.4	132.8	87.9	57.6	88.1	84.7	33.0	120.8	108.2	84.4	30 1
p 114.3	p 112.5	p 135.1	p 87.5	p 49.2	p 86.7	p 88.2	p 33.0	p 120.5	p 134.8	p 87.8	2
1337.6	213.6	315.6	150.2	154.0	1586.4	214.4	117.3	-	144.9	9.2	ウエイト
108.6	x	108.9	83.3	39.9	80.2	81.9	64.0	-	83.7	130.2	27年
86.2	x	95.1	92.1	44.2	83.8	90.3	43.5	-	89.6	145.7	28年
89.9	x	106.2	91.4	43.9	80.3	82.3	50.0	-	118.7	128.8	29年
87.0	x	91.7	105.1	55.5	87.9	85.0	52.6	-	115.1	148.0	8
89.3	x	97.1	106.4	58.2	90.1	81.1	52.1	-	115.5	142.8	9
90.2	x	102.6	104.4	50.7	80.6	79.8	52.5	-	114.5	138.9	10
90.8	x	102.2	100.3	48.8	93.2	81.8	50.4	-	119.6	137.0	11
89.9	x	106.2	91.4	43.9	80.3	82.3	50.0	-	118.7	128.8	12
91.4	x	112.2	96.5	52.5	81.3	88.1	47.1	-	127.0	132.3	30 1
p 93.5	x	p 115.1	p 100.6	p 54.0	p 85.7	p 91.3	p 47.2	-	p 124.0	p 142.1	2
82.4	x	95.6	96.4	50.7	87.1	74.8	54.2	-	109.6	142.2	8
82.4	x	98.4	98.8	50.4	91.6	76.4	52.3	-	109.8	146.6	9
85.9	x	99.0	101.9	51.4	79.6	83.1	50.8	-	109.9	139.9	10
87.1	x	98.2	101.1	47.3	91.3	95.1	47.1	-	123.3	137.0	11
89.4	x	107.2	104.6	43.5	88.0	94.3	45.6	-	120.2	131.1	12
91.8	x	109.0	105.5	51.3	84.4	94.2	44.7	-	128.3	135.3	30 1
p 95.6	x	p 110.7	p 108.3	p 54.0	p 89.7	p 94.2	p 46.9	-	p 126.1	p 147.3	2

この表は、全国の世帯が購入する財とサービスの物価変動を総合的に測定し、物価の変動を時系列的に測定したものです。指数品目は585品目、ウエイトは家計調査による平成27年平均1か月の1世帯当たり品目別消費支出金額から算定、指数算式は基準時加重相対法算式（ラスパイレズ型）です。

(平成27年=100)

項 目	全 国			福 岡 市			北 九 州 市		
	平成30年			平成30年			平成30年		
	1月	2月	3月	1月	2月	3月	1月	2月	3月
総 合	101.3	101.3	101.0	101.8	101.9	101.4	102.6	102.4	102.0
(対前月上昇率)	0.1	0.0	0.3	0.3	0.1	0.5	0.5	0.1	0.4
(対前年同月上昇率)	1.4	1.5	1.1	1.3	1.5	0.9	1.8	1.9	1.4
食 料	105.9	105.3	103.8	104.4	104.2	102.0	107.1	106.3	104.2
穀 類	104.5	104.6	104.6	102.4	103.0	101.5	104.6	104.1	104.3
魚 介 類	111.1	109.8	110.2	107.3	106.7	106.4	110.4	104.8	104.8
肉 類	103.8	103.5	103.3	98.4	98.4	98.5	105.8	105.5	106.5
乳 卵 類	99.7	99.6	99.9	97.1	97.2	97.4	101.0	101.5	101.2
野 菜 ・ 海 藻 類	121.6	118.4	107.3	119.8	119.8	102.7	125.5	123.1	106.3
果 物 類	118.7	116.7	110.3	115.6	115.8	106.1	120.4	125.2	115.2
油 脂 ・ 調 味 料 類	101.4	101.4	100.8	101.6	101.6	101.2	103.2	103.9	103.8
菓 子 類	103.7	103.5	103.2	101.9	100.7	101.8	103.0	101.9	102.5
調 理 食 品 類	102.3	102.1	102.4	101.6	100.5	101.3	101.6	100.9	101.9
飲 酒 料 類	100.7	100.5	100.5	99.0	99.4	99.3	100.1	101.3	101.6
外 食 類	103.9	103.7	103.5	103.2	102.9	101.7	103.5	103.2	102.1
住 居	101.4	101.5	101.7	103.7	103.8	103.8	102.7	102.7	102.7
家 居 賃 料	99.6	99.6	99.6	100.6	100.5	100.4	101.3	101.4	101.4
設 備 修 繕 ・ 維 持	99.3	99.3	99.2	99.1	98.9	98.8	100.0	100.0	100.0
光 熱 ・ 水 道	101.6	101.5	101.5	112.6	112.8	113.1	105.0	105.0	105.4
電 気 代 料	96.6	97.0	97.3	97.2	97.4	97.7	97.7	98.0	98.3
ガ ス 代 料	96.3	96.5	97.1	99.3	99.6	100.1	99.3	99.6	100.1
他 の 光 熱 代 料	91.2	91.3	91.6	92.0	92.0	92.2	91.9	92.0	92.2
上 下 水 道 料	105.1	108.9	109.0	96.5	99.6	99.6	103.2	107.6	107.6
家 具 ・ 家 事 用 品	101.2	101.2	101.2	100.0	100.0	100.0	100.0	100.0	100.0
家 庭 用 耐 久 財 品 類	98.9	98.5	97.5	99.6	100.2	97.8	99.6	98.7	98.4
室 内 装 備 品 類	95.9	94.6	92.2	95.0	100.0	92.1	98.7	99.0	97.5
寝 具 類	93.2	92.2	92.9	100.9	97.5	97.4	97.8	88.6	97.4
家 事 雑 貨 類	101.7	100.9	100.1	103.9	100.9	100.9	99.1	96.1	95.4
家 事 用 消 耗 品 類	105.9	106.0	105.9	104.2	104.2	104.1	104.4	105.3	104.4
家 事 サ ー ビ ス	97.5	97.8	97.2	99.0	97.9	97.7	98.0	97.8	96.5
被 服 及 び 履 物	100.1	100.1	100.1	98.5	98.5	98.5	99.6	99.6	99.6
衣 料	99.4	99.8	101.4	100.0	99.2	102.1	100.3	98.8	100.9
和 服	97.4	99.1	102.8	100.0	100.5	104.4	100.9	98.1	104.0
洋 服	100.4	100.3	100.1	101.0	101.0	101.0	100.2	100.2	100.2
シャツ・セーター・下着類	97.3	99.1	102.9	100.0	100.4	104.5	100.9	98.1	104.0
シャツ・セーター類	99.2	98.2	97.6	96.5	94.5	98.9	96.1	95.6	92.4
下 着 類	97.2	95.9	94.9	93.6	91.1	98.5	93.1	92.8	88.5
履 物 類	103.9	104.0	103.9	103.9	103.3	99.9	102.1	101.4	100.5
他 の 被 服 類	105.4	105.5	105.3	100.7	100.7	98.6	108.0	108.0	108.0
被 服 関 連 サ ー ビ ス	98.2	97.7	101.2	102.4	98.3	100.9	97.9	96.6	103.5
保 健 医 療	101.8	102.1	102.4	111.6	111.6	112.4	102.5	102.5	102.5
医 薬 品 ・ 健 康 保 持 用 摂 取 品	102.4	102.6	102.5	103.3	103.4	103.2	102.6	102.4	102.6
保 健 医 療 用 品 ・ 器 具	99.1	99.3	99.0	100.2	100.4	99.0	97.8	97.1	97.5
保 健 医 療 サ ー ビ ス	100.3	100.6	100.9	103.5	103.8	104.8	104.2	104.4	105.0
交 通 ・ 通 信	104.8	104.8	104.8	104.9	104.9	104.9	104.9	104.9	104.9
交 通	99.1	99.4	99.5	101.2	101.4	101.5	100.6	100.9	101.2
自 動 車 等 関 係 費 用	99.4	99.1	100.4	101.7	101.5	102.5	100.9	100.8	102.3
通 信	101.0	101.5	101.3	103.9	104.3	104.2	103.4	104.0	104.0
教 育	95.1	95.2	95.2	94.8	94.8	94.8	95.1	95.1	95.1
授 業 料 等	102.3	102.3	102.3	104.4	104.4	104.4	107.6	107.6	107.6
教 科 書 ・ 学 習 参 考 教 材	102.4	102.4	102.4	102.2	102.2	102.2	105.3	105.3	105.3
補 習 教 育	101.0	101.0	101.0	101.1	101.1	101.1	101.0	101.0	101.0
教 養 娯 楽	102.1	102.2	102.1	111.4	111.4	111.4	113.8	113.8	113.8
教 養 娯 楽 耐 久 財 品 類	100.7	101.5	101.5	100.5	101.7	101.4	100.4	101.8	101.3
教 養 娯 楽 用 品 類	97.5	97.9	96.7	94.7	97.2	97.2	91.9	94.3	94.7
書 籍 ・ 他 の 印 刷 物	101.2	101.0	101.2	101.1	101.4	100.4	100.7	101.3	99.7
教 養 娯 楽 サ ー ビ ス	101.6	101.5	101.6	101.5	101.4	101.5	101.3	101.3	101.3
諸 雑 費	100.6	102.1	102.0	100.8	102.3	102.1	101.0	102.8	102.5
理 美 容 サ ー ビ ス	101.2	101.1	101.2	102.1	102.1	102.1	101.2	101.0	101.5
理 美 容 用 品 類	100.6	100.7	100.6	101.6	101.6	101.6	101.3	101.3	101.3
身 の 回 り 用 品	99.4	99.3	99.5	101.2	101.0	101.0	98.2	98.1	99.2
た ば こ	102.5	102.2	102.1	103.9	103.9	104.2	103.0	102.3	103.4
他 の 諸 雑 費	102.8	102.8	102.8	102.8	102.8	102.8	102.8	102.8	102.8
	102.0	102.0	102.0	102.3	102.3	102.3	102.5	102.5	102.5

1世帯当たり1か月間の収入と支出（二人以上の世帯のうち勤労者世帯）

	収入			支出			世帯員数
	収入	収入	収入	支出	支出	支出	

貿易・運輸

港 別 輸 出 入 高

	輸 出						
	輸 入						

旅 客 輸 送 状 況

自 動 車 保 有 車 両 数

自殺者・性犯罪

(単位：件、人)

性犯罪

認知件数

年	月	総数	認知件数										強制的性交等	強制的わいせつ
			家庭	健康	経済・生活	勤務	学校	その他不詳	家庭	健康	経済・生活	勤務		
28	...	76	176	536	194	81	23	228	576	84	492			
	...		31						435	56	379			
	...								411	90	321			
	9	...							p 40	p 7	p 33			
									p 19	p 18	p 29			
									p 17	p 7	p 31			
									p 13	p 8	p 29			
									p 10	p 30	p 19			
									p 30	p 11	p 19			
									p 20	p 7	p 13			

資料：内閣府「自殺の統計」、県警察本部刑事部刑事総務課「刑法犯 認知・検挙状況」 県警察本部刑事部刑事総務課資料

犯 罪

(単位：件、人)

年	月	総数	認知件数										検挙人員	
			凶悪犯	うち殺人	うち強盗	うち放火	粗暴犯	うち暴行	うち傷害・傷害致死	窃盗	知能犯	風俗犯		その他
27	...	54 663	305	40	94	87	2 886	1 518	1 079	40 470	1 913	809	8 280	10 992
28	...	46 619	229	56	78	39	3 041	1 657	1 111	33 107	1 766	671	7 805	10 880
29	...	42 126	263	38	86	49	3 059	1 832	942	29 419	1 892	618	6 875	10 475
29	9	...	p3 591	p 20	p 4	p 5	p 260	p 152	p 90	p2 605	p 125	p 56	p 525	p 779
	10	...	p3 836	p 33	p 4	p 7	p 266	p 153	p 80	p2 690	p 137	p 50	p 660	p 850
	11	...	p3 656	p 19	p 4	p 7	p 234	p 134	p 82	p2 453	p 175	p 58	p 717	p1 327
	12	...	p2 875	p 23	p 1	p 10	p 229	p 145	p 60	p1 992	p 142	p 51	p 438	p 524
30	1	...	p3 031	p 27	p 2	p 4	p 246	p 152	p 76	p2 169	p 121	p 35	p 433	p 858
	2	...	p2 501	p 18	p 2	p 8	p 194	p 109	p 58	p1 713	p 135	p 26	p 415	p 746

資料：県警察本部刑事部刑事総務課「刑法犯 認知・検挙状況」 県警察本部刑事部刑事総務課資料

当事者別交通事故発生状況

(単位：件)

年	月	総件数	乗用車				貨物車			特殊車	二輪車	自転車・軽車両	歩行者	不明等
			大型車	中型車	普通車	軽自動車・ミニカー	大型車	中型車	普通車・軽自動車					
27	...	39 734	468	143	18 610	20 252	1 357	1 991	14 324	28	3 240	1 255	84	1 131
28	...	37 308	150	37	17 600	11 808	453	692	4 487	20	1 119	441	48	453
29	...	34 862		59	16 342	11 125	425	921	3 945	19	954	461	32	430
29	9	...	12	4		864	29	85	281	1	78	33	2	29
	10	...	11	6	1 345	976	43	95	328	-	77	37	2	24
	11	...			1 468	987	36	70	346	3	77	39	-	34
	12	...		7	1 295	892	34	79	277	2	76	35	4	36
30	1	...	2 712	18	1 304	889	29	83	262	2	72	28	5	19
	2	...	2 554		1 238	813	30	76	270	-	63	26	2	26

資料：県警察本部交通部交通企画課「交通年鑑」、県警察本部交通部交通企画課資料

火 災

(単位：㎡、1000円)

年	月	人的損害			出火原因(内数)						焼損面積(建物床面積)	損害見積額
		死者	負傷者		うち建物	うち車両	たばこ	たき火・火遊び	コンロ	放火・放火の疑い		
26	...		46		878	166	p 78	p 99	p 87	p 172	32 945	2 715 673
27	...	896	54	246	1 395	134	136	90	156	245	34 527	2 732 761
28	...	718	47	200	1 274	785	142	79	114	209	35 385	2 278 847
29	(1~3)	p 226	p 15	p 57	p 380	p 217	p 32	p 35	p 38	p 65	p9 213	p271 019
	(4~6)	p 193	p 18	p 52	p 461	p 205	p 36	p 44	p 53	p 34	p12 745	p1104 907
	(7~9)	p 136	p 7	p 37	p 302	p 182	p 36	p 24	p 17	p 29	p8 932	p634 277
	(10~12)	p 197	p 12	p 55	p 292	p 183	p 32	p 30	p 13	p 34	p7 574	p359 679

資料：県消防防災指導課資料 総務省消防庁防災情報室資料