

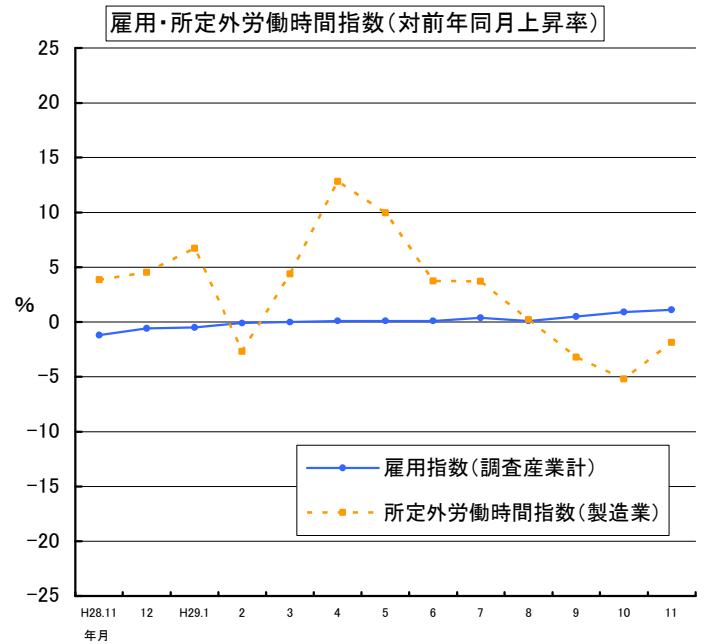
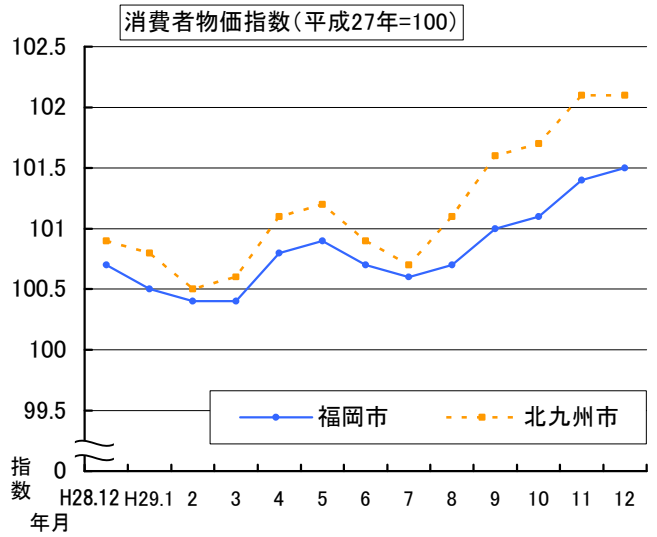
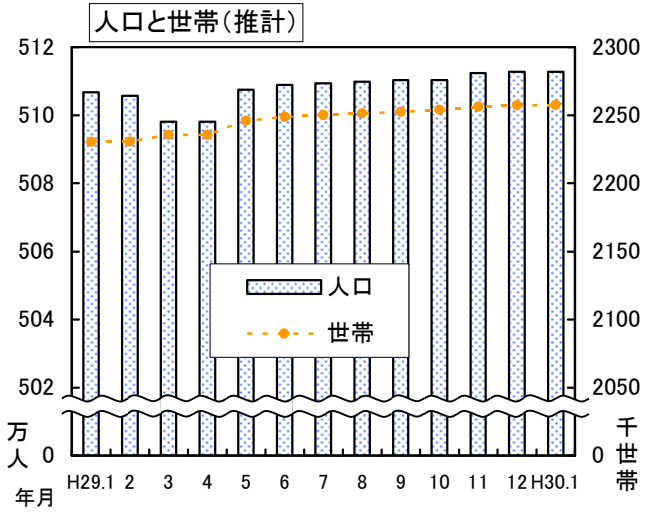


□

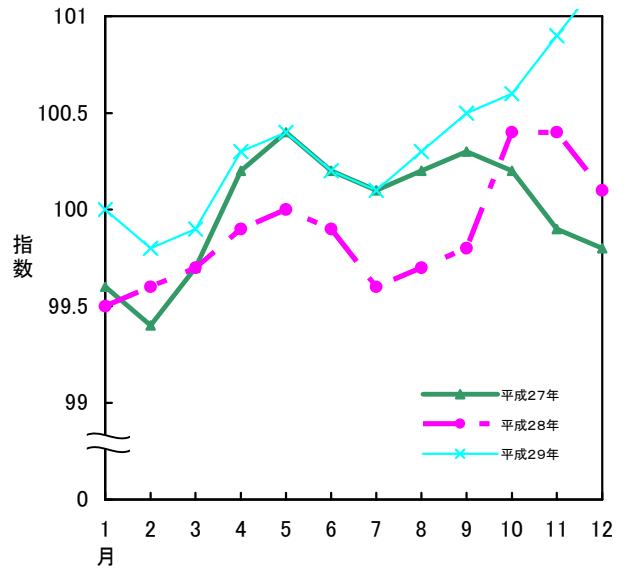
□

□

□







(平成27年=100)

([ ]内は、生鮮食品を除く総合指数)

【福岡市】

|          | 総合指数          | 対前月上昇率        | 対前年同月上昇率      |
|----------|---------------|---------------|---------------|
| 平成29年 7月 | 100.6 [100.8] | ▲0.1% [ 0.0%] | 0.4% [ 0.7%]  |
| 8月       | 100.7 [100.8] | 0.1% [ 0.0%]  | 0.4% [ 0.7%]  |
| 9月       | 101.0 [100.8] | 0.3% [ 0.0%]  | 0.5% [ 0.7%]  |
| 10月      | 101.1 [101.1] | 0.1% [ 0.3%]  | ▲0.1% [ 0.7%] |
| 11月      | 101.4 [101.2] | 0.3% [ 0.1%]  | 0.2% [ 0.7%]  |
| 12月      | 101.5 [101.1] | 0.1% [▲0.1%]  | 0.9% [ 0.8%]  |

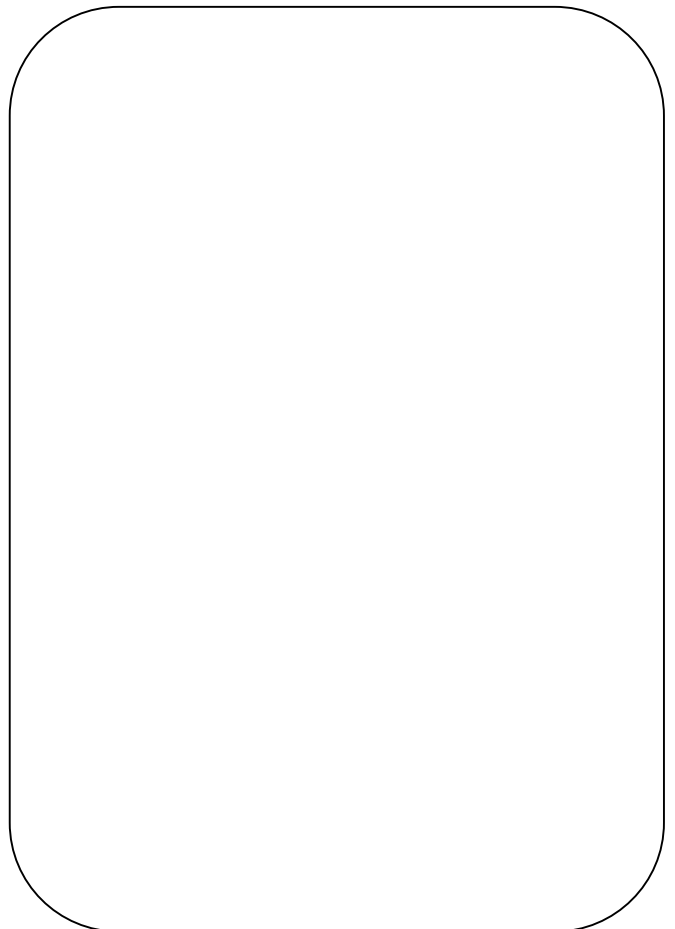
【北九州市】

|          | 総合指数          | 対前月上昇率        | 対前年同月上昇率     |
|----------|---------------|---------------|--------------|
| 平成29年 7月 | 100.7 [100.8] | ▲0.2% [▲0.1%] | 0.4% [ 0.5%] |
| 8月       | 101.1 [101.0] | 0.3% [ 0.2%]  | 0.7% [ 0.8%] |
| 9月       | 101.6 [101.3] | 0.5% [ 0.3%]  | 1.0% [ 1.1%] |
| 10月      | 101.7 [101.6] | 0.1% [ 0.3%]  | 0.5% [ 1.2%] |
| 11月      | 102.1 [101.6] | 0.3% [ 0.0%]  | 0.6% [ 1.1%] |
| 12月      | 102.1 [101.5] | 0.1% [▲0.1%]  | 1.2% [ 1.0%] |

【全国】

|          | 総合指数          | 対前月上昇率        | 対前年同月上昇率     |
|----------|---------------|---------------|--------------|
| 平成29年 7月 | 100.1 [100.1] | ▲0.2% [▲0.1%] | 0.4% [ 0.5%] |
| 8月       | 100.3 [100.3] | 0.2% [ 0.1%]  | 0.7% [ 0.7%] |
| 9月       | 100.5 [100.3] | 0.2% [ 0.0%]  | 0.7% [ 0.7%] |
| 10月      | 100.6 [100.6] | 0.0% [ 0.3%]  | 0.2% [ 0.8%] |
| 11月      | 100.9 [100.7] | 0.4% [ 0.1%]  | 0.6% [ 0.9%] |
| 12月      | 101.2 [100.7] | 0.3% [ 0.0%]  | 1.0% [ 0.9%] |

|  |           |        |       |
|--|-----------|--------|-------|
|  |           |        |       |
|  | 267,540   | 3.2    | ▲ 2.7 |
|  | 254,659   | ▲ 0.5  | 0.1   |
|  | 148.2     | ▲ 0.5  | ▲ 1.2 |
|  | 11.6      | 0.9    | ▲ 1.9 |
|  | 1,675,044 | 0.4    | 1.1   |
|  | 28.8 ※1   | 0.6 ※2 | 0.5   |



# 手 計

指

## 主 経 済 指 (全 国)

| 年 月     | 推計人口<br>(注) | 日本銀行主要勘定              |             | 国内銀行主要勘定    |             | 貿 易 1)      |         | 鉱工業生産指数 2)      |                      |                      |
|---------|-------------|-----------------------|-------------|-------------|-------------|-------------|---------|-----------------|----------------------|----------------------|
|         |             | 銀行券<br>発行高            | 貸出金         | 預 金         | 貸出金         | 輸 出         | 輸 入     | 年は原指数、月は季節調整済指数 |                      |                      |
|         |             | (各年10月1日)<br>(各月1日)万人 | (年月末)<br>億円 | (年月末)<br>億円 | (年月末)<br>億円 | (年月末)<br>億円 | 億円      | 億円              | 生 産<br>平成22年<br>=100 | 出 荷<br>平成22年<br>=100 |
| 25 … …  | 12 730      | 901 431               | 269 191     | 6 387 898   | 4 332 037   | 697 742     | 812 425 | 97.0            | 96.9                 | 105.7                |
| 26 … …  | 12 708      | 930 817               | 317 083     | 6 583 264   | 4 470 409   | 730 930     | 859 091 | 99.0            | 98.2                 | 112.3                |
| 27 … …  | 12 709      | 984 299               | 364 638     | 6 757 741   | 4 612 982   | 756 139     | 784 055 | 97.8            | 96.9                 | 112.3                |
| 28 … …  | 12 693      | 1 024 612             | 397 687     | 7 302 368   | 4 739 573   | 700 358     | 660 420 | 97.7            | 96.3                 | 106.4                |
| 28 11 … | 12 694      | 974 298               | 349 952     | 7 252 394   | r4 677 751  | 59 564      | 58 099  | 99.9            | 98.9                 | 106.6                |
| 12 …    | 12 692      | 1 024 612             | 397 687     | 7 302 368   | r4 736 201  | 66 789      | 60 430  | 100.6           | 98.9                 | 107.3                |
| 29 1 …  | 12 682      | 989 458               | 396 627     | 7 323 416   | r4 726 383  | 54 220      | 65 139  | 98.5            | 97.8                 | 107.4                |
| 2 …     | 12 679      | 993 224               | 396 482     | 7 324 570   | 4 735 206   | 63 475      | 55 364  | 101.7           | 99.2                 | 108.1                |
| 3 …     | 12 676      | 998 001               | 446 645     | r7 452 958  | r4 784 962  | 72 296      | 66 193  | 99.8            | 98.4                 | 109.7                |
| 4 …     | 12 676      | 1 009 336             | 443 893     | 7 518 491   | 4 757 287   | 63 294      | 58 503  | 103.8           | 101.1                | 111.3                |
| 5 …     | 12 672      | 995 152               | 444 223     | 7 525 785   | 4 754 707   | 58 512      | 60 576  | 100.1           | 98.2                 | 111.3                |
| 6 …     | 12 677      | 1 003 636             | 452 752     | r7 477 482  | 4 769 961   | 66 084      | 61 670  | 102.3           | 100.7                | 109.1                |
| 7 …     | 12 679      | 1 006 947             | 452 443     | 7 525 043   | 4 770 670   | 64 952      | 60 732  | 101.5           | 100.0                | 107.9                |
| 8 …     | 12 676      | 1 008 307             | 453 068     | 7 528 938   | 4 767 601   | 62 786      | 61 691  | 103.5           | 101.8                | 107.3                |
| 9 …     | …           | 1 007 945             | 468 793     | r7 520 937  | r4 809 663  | 68 111      | 61 471  | 102.5           | 99.3                 | 107.3                |
| 10 …    | …           | 1 015 007             | 464 901     | 7 591 617   | 4 792 899   | 66 936      | 64 129  | 103.0           | 98.9                 | 110.7                |
| 11 …    | …           | 1 019 734             | 466 508     | 7 635 623   | 4 811 095   | 69 210      | 68 139  | 103.5           | 101.2                | 109.8                |

1) 確定値です。 2) 平成29年1月以前は年間補正後の数値です。 3) 平成28年1月以降は遡及訂正值。 4) 平成29年1月から算出の基礎となる人口を平成27年国勢調査基準に切り替えた数値です。 5) 平成28年12月以前は新季節指数により改訂された数値です。

## 主 経 済 指 (岡 県)

| 年 月     | 推計人口<br>(注) | 世 帯 数<br>(注) | 住民基本<br>台帳人口<br>1) | 国内銀行主要勘定          |             | 貿 易 2)      |           | 鉱工業生産指数 3)      |                      |                      |
|---------|-------------|--------------|--------------------|-------------------|-------------|-------------|-----------|-----------------|----------------------|----------------------|
|         |             |              |                    | 預 金               | 貸出金         | 輸 出         | 輸 入       | 年は原指数、月は季節調整済指数 |                      |                      |
|         |             |              |                    | (各年9月末)<br>(各月末)人 | (年月末)<br>億円 | (年月末)<br>億円 | 100万円     | 100万円           | 生 産<br>平成22年<br>=100 | 出 荷<br>平成22年<br>=100 |
| 25 … …  | 5 090 712   | 2 180 919    | 5 116 700          | 199 612           | 157 872     | 4 224 769   | 2 704 366 | 103.9           | 105.1                | 156.4                |
| 26 … …  | 5 092 513   | 2 203 110    | 5 118 501          | 206 173           | 164 399     | 4 471 182   | 2 831 600 | 104.6           | 105.9                | 134.4                |
| 27 … …  | 5 101 556   | 2 201 037    | 5 119 067          | 211 519           | 171 225     | 4 736 669   | 2 807 817 | 109.2           | 110.1                | 138.9                |
| 28 … …  | 5 106 707   | 2 226 981    | 5 124 218          | r219 064          | r178 307    | 4 509 339   | 2 390 861 | 109.8           | 111.7                | 134.2                |
| 28 11 … | 5 108 796   | 2 229 457    | 5 126 316          | 217 116           | 176 010     | 452 307     | 221 502   | 117.1           | 119.9                | 133.8                |
| 12 …    | 5 108 805   | 2 230 311    | 5 126 389          | 219 064           | 178 307     | 510 339     | 232 822   | 115.1           | 116.3                | 137.5                |
| 29 1 …  | 5 108 372   | 2 230 540    | 5 124 322          | 216 991           | 178 453     | 415 736     | 239 266   | 116.6           | 118.0                | 130.9                |
| 2 …     | 5 106 811   | 2 230 439    | 5 123 276          | 218 262           | 179 537     | 448 911     | 193 301   | 113.0           | 114.1                | 132.8                |
| 3 …     | 5 105 765   | 2 230 589    | 5 115 664          | 222 092           | 180 976     | 473 466     | 231 589   | 114.1           | 113.9                | 140.3                |
| 4 …     | 5 098 153   | 2 235 498    | 5 125 000          | 223 941           | 180 611     | 445 267     | 208 498   | 118.1           | 119.8                | 141.8                |
| 5 …     | 5 107 489   | 2 246 083    | 5 126 451          | 222 911           | 180 585     | 394 183     | 227 600   | 111.7           | 115.5                | 133.9                |
| 6 …     | 5 108 940   | 2 248 816    | 5 126 874          | 223 037           | 180 585     | 487 153     | 235 633   | 116.1           | 119.4                | 127.7                |
| 7 …     | 5 109 363   | 2 250 231    | 5 127 350          | 222 976           | 181 274     | 489 516     | 229 550   | 111.7           | 113.2                | 127.4                |
| 8 …     | 5 109 839   | 2 251 429    | 5 127 871          | 224 215           | 182 002     | 434 042     | 230 363   | 115.7           | 117.3                | 130.5                |
| 9 …     | 5 110 360   | 2 252 655    | 5 127 849          | 223 752           | r182 574    | 464 662     | 217 712   | 119.3           | 121.4                | 128.2                |
| 10 …    | 5 110 338   | 2 253 916    | 5 129 917          | 223 573           | 183 020     | 494 151     | 226 116   | 116.5           | 116.5                | 131.0                |
| 11 …    | 5 112 406   | 2 256 367    | 5 130 317          | 224 861           | 183 682     | 514 708     | 246 899   | p 113.5         | p 115.8              | p 136.0              |

1) 平成24年7月以後は外国人住民を含んだ数値です。 2) 平成28年以前は確定値です。平成29年は確報値です。 3) 平成28年以前は年間補正後の数値です。 4) 平成29年1～3月平均以前は改訂後の数値です。 5) 平成28年12月以前は新季節指数により改訂された数値です。

| 着工建築物<br>建築物<br>床面積 | 物 価 指 数                   |                           | 賃 金 雇 用 指 数                |                            | 企 業 倒 産 |            | 完 全<br>失 業 者<br>(原 数 値)<br>4) | 有 効<br>求 人 倍 率<br>年 度 は 原 数<br>値、月 は 季 節<br>調 整 値 5) | 百 貨 店<br>販 売 額 | 年 月     |
|---------------------|---------------------------|---------------------------|----------------------------|----------------------------|---------|------------|-------------------------------|--|----------------|---------|
|                     | 企 業<br>物 価 指 数<br>(国 内)3) | 消 費 者<br>物 価 指 数<br>(総 合) | 実 質 賃 金 指 数<br>(調 査 産 業 計) | 常 用 雇 用 指 数<br>(調 査 産 業 計) | 件 数     | 金 額        |                               |  |                |         |
| 1000㎡               | 平 成 27 年<br>=100          | 平 成 27 年<br>=100          | 平 成 27 年<br>=100           | 平 成 27 年<br>=100           | 件       | 百 万 円      | (年 平 均)<br>万 人                | (年 平 均)<br>倍   | 億 円            | 基 準・単 位 |
| 147 673             | 99.2                      | 96.6                      | 103.9                      | 96.6                       | 10 855  | 2 782 347  | 265                           | 0.93   | 67 195         | 25      |
| 134 021             | 102.4                     | 99.2                      | 101.0                      | 98.0                       | 9 731   | 1 874 065  | 236                           | 1.09   | 68 251         | 26      |
| 129 625             | 100.0                     | 100.0                     | 100.0                      | 100.0                      | 8 812   | 2 112 562  | 222                           | 1.20   | 68 257         | 27      |
| 132 962             | 96.5                      | 99.9                      | 100.7                      | 102.1                      | r8 446  | r2 006 281 | 208                           | 1.36   | 65 976         | 28      |
| 11 327              | 96.4                      | 100.4                     | 87.5                       | 103.2                      | 693     | 594 484    | 197                           | 1.41   | 5 796          | 28 11   |
| 10 725              | 97.1                      | 100.1                     | 174.1                      | 103.4                      | 710     | 171 666    | 193                           | 1.43   | 7 625          | 12      |
| 11 071              | 97.7                      | 100.0                     | 86.1                       | 103.2                      | 605     | 128 487    | 197                           | 1.43   | 5 740          | 29 1    |
| 10 339              | 98.0                      | 99.8                      | 84.0                       | 103.0                      | 688     | 115 834    | 188                           | 1.43   | 4 774          | 2       |
| 9 782               | 98.2                      | 99.9                      | 88.9                       | 102.6                      | 786     | 166 801    | 188                           | 1.45   | 5 732          | 3       |
| 11 874              | 98.4                      | 100.3                     | 87.5                       | 104.2                      | 680     | 104 060    | 197                           | 1.48   | 4 995          | 4       |
| 11 219              | 98.4                      | 100.4                     | 85.6                       | 104.7                      | 802     | 106 917    | 210                           | 1.49   | 5 069          | 5       |
| 12 357              | 98.5                      | 100.2                     | 137.6                      | 105.1                      | 706     | 1 588 339  | 192                           | 1.51   | 5 194          | 6       |
| 11 571              | 98.8                      | 100.1                     | 118.1                      | 105.4                      | 714     | 109 885    | 191                           | 1.52   | 6 010          | 7       |
| 11 473              | 98.8                      | 100.3                     | 87.0                       | 105.3                      | 639     | 92 375     | 189                           | 1.52   | 4 552          | 8       |
| 11 651              | 99.1                      | 100.5                     | 84.6                       | 105.5                      | 679     | 115 802    | 190                           | 1.52   | 4 784          | 9       |
| 11 600              | 99.4                      | 100.6                     | 84.6                       | 105.7                      | 733     | 95 879     | 181                           | 1.55   | 5 164          | 10      |
| 11 591              | 99.9                      | 100.9                     | 87.6                       | 106.0                      | 677     | 145 663    | 178                           | 1.56   | 5 924          | 11      |

| 着工建築物<br>建築物<br>床面積 | 消 費 者 物 価 指 数    |                  | 賃 金 雇 用 指 数                      |                            | 企 業 倒 産 |         | 完 全<br>失 業 者<br>4) | 有 効<br>求 人 倍 率<br>年 度 は 原 数<br>値、月 は 季 節<br>調 整 値 5) | 百 貨 店<br>販 売 額 | 年 月     |
|---------------------|------------------|------------------|----------------------------------|----------------------------|---------|---------|--------------------|--|----------------|---------|
|                     | 福 岡 市<br>(総 合)   | 北 九 州 市<br>(総 合) | 実 質 賃 金 指 数<br>(調 査 産 業 計)<br>4) | 常 用 雇 用 指 数<br>(調 査 産 業 計) | 件 数     | 金 額     |                    |  |                |         |
| ㎡                   | 平 成 27 年<br>=100 | 平 成 27 年<br>=100 | 平 成 27 年<br>=100                 | 平 成 27 年<br>=100           | 件       | 百 万 円   | (年 平 均)<br>千 人     | (年 度 平 均)<br>倍                                       | 100 万 円        | 基 準・単 位 |
| 6 115 404           | 95.9             | 96.0             | 103.5                            | 100.1                      | 351     | 41 166  | 126                | 0.79   | 302 186        | 25      |
| 5 053 911           | 98.1             | 98.7             | 101.6                            | 100.0                      | 329     | 48 968  | 116                | 0.96   | 311 392        | 26      |
| 5 331 157           | 100.0            | 100.0            | 100.0                            | 100.0                      | 354     | 38 105  | 108                | 1.11   | 313 867        | 27      |
| 5 556 118           | 100.5            | 100.5            | 103.0                            | 98.9                       | r321    | r33 231 | 90                 | 1.32   | 306 301        | 28      |
| 497 416             | 101.2            | 101.4            | 91.2                             | 98.7                       | 25      | 2 442   | ...                | 1.38   | 26 748         | 28 11   |
| 425 585             | 100.7            | 100.9            | 180.9                            | 99.2                       | 21      | 2 763   | (86)               | 1.40   | 36 424         | 12      |
| 365 890             | 100.5            | 100.8            | 87.4                             | 98.7                       | 28      | 3 517   | ...                | 1.40   | 27 600         | 29 1    |
| 476 419             | 100.4            | 100.5            | 84.7                             | 98.5                       | 26      | 1 892   | ...                | 1.39   | 21 816         | 2       |
| 375 657             | 100.4            | 100.6            | 92.4                             | 98.2                       | 21      | 1 771   | (88)               | 1.41   | 26 375         | 3       |
| 405 298             | 100.8            | 101.1            | 88.4                             | 98.8                       | 21      | 7 179   | ...                | 1.45   | 22 778         | 4       |
| 456 750             | 100.9            | 101.2            | 89.1                             | 98.9                       | 34      | 5 087   | ...                | 1.48   | 24 109         | 5       |
| 586 412             | 100.7            | 100.9            | 137.2                            | 99.4                       | 16      | 748     | (90)               | 1.50   | 23 636         | 6       |
| 432 040             | 100.6            | 100.7            | 120.4                            | 99.8                       | 20      | 888     | ...                | 1.50   | 29 470         | 7       |
| 503 314             | 100.7            | 101.1            | 92.8                             | 99.5                       | 18      | 1 050   | ...                | 1.51   | 22 547         | 8       |
| 456 098             | 101.0            | 101.6            | 86.3                             | 99.3                       | 21      | 3 046   | (89)               | 1.52   | 22 378         | 9       |
| 549 696             | 101.1            | 101.7            | 86.0                             | 99.4                       | 31      | 2 030   | ...                | 1.56   | 24 699         | 10      |
| 452 095             | 101.4            | 102.1            | 88.4                             | 99.8                       | 20      | 2 961   | ...                | 1.60   | 28 014         | 11      |

資料：県調査統計課「福岡県の人口と世帯（推計）」、「福岡県鉱工業指数月報」、「消費者物価指数月報」、「毎月勤労統計調査地方調査」、「労働力調査」、県市町村支援課「住民基本台帳月報」、日本銀行「預金・貸出関連統計(DL)」、財務省「貿易統計」、国土交通省「建築着工統計調査」、株式会社東京商工リサーチ「全国企業倒産状況」、厚生労働省「一般職業紹介状況（職業安定業務統計）」、経済産業省大臣官房調査統計グループ「商業販売統計月報」

人口

市 町 村 人 口 及 び 世 帯

(1)の表は、平成27年国勢調査による世帯数・人口を起点として推計した「福岡県人口移動調査」の数値です。(人口には外国人を含みます)

(2)の表は、月報により県内市町村からの報告を集計したもので、住民基本台帳に記載された世帯数及び人口です。(人口には外国人を含みます)

| 市区町村 |   | (1)推計人口   |           |           |           |           | 平成30年 1月1日 現在 |  |
|------|---|-----------|-----------|-----------|-----------|-----------|---------------|--|
|      |   | 世帯数       | 人口        | 男         | 女         | うち<br>外国人 | 前1か月<br>間の増加数 |  |
| 総計   | 数 | 2 257 530 | 5 112 740 | 2 418 450 | 2 694 290 | 60 307    | ▲ 66          |  |
|      | 計 | 2 002 934 | 4 461 197 | 2 105 808 | 2 355 389 | 54 587    | ▲ 228         |  |
| 市郡   | 市 | 254 596   | 651 543   | 312 642   | 338 901   | 5 720     | 162           |  |
|      | 郡 | 428 798   | 949 911   | 447 758   | 502 153   | 10 607    | ▲ 439         |  |
| 九    | 州 | 42 751    | 97 176    | 44 453    | 52 723    | 709       | ▲ 16          |  |
|      | 司 | 33 819    | 81 417    | 38 584    | 42 833    | 1 048     | 24            |  |
| 門    | 松 | 27 853    | 58 203    | 28 298    | 29 905    | 690       | ▲ 18          |  |
|      | 畑 | 92 683    | 181 952   | 85 428    | 96 524    | 3 684     | ▲ 88          |  |
| 若    | 倉 | 89 470    | 211 001   | 100 358   | 110 643   | 1 320     | ▲ 115         |  |
|      | 幡 | 30 903    | 66 753    | 31 243    | 35 510    | 644       | ▲ 97          |  |
| 戸    | 幡 | 111 319   | 253 409   | 119 394   | 134 015   | 2 512     | ▲ 129         |  |
|      | 西 | 794 694   | 1 570 485 | 741 819   | 828 666   | 30 101    | 359           |  |
| 小    | 東 | 148 670   | 314 433   | 153 109   | 161 324   | 9 221     | 182           |  |
|      | 博 | 146 927   | 237 383   | 113 407   | 123 976   | 6 096     | ▲ 111         |  |
| 小    | 中 | 119 959   | 197 074   | 87 904    | 109 170   | 4 204     | ▲ 32          |  |
|      | 南 | 124 118   | 260 134   | 121 033   | 139 101   | 4 661     | 92            |  |
| 八    | 西 | 91 975    | 211 073   | 101 308   | 109 765   | 2 718     | 224           |  |
|      | 城 | 65 831    | 131 565   | 61 825    | 69 740    | 1 156     | 144           |  |
| 早    | 南 | 97 214    | 218 823   | 103 233   | 115 590   | 2 045     | ▲ 140         |  |
|      | 良 | 49 042    | 114 234   | 52 665    | 61 569    | 457       | ▲ 68          |  |
| 大    | 留 | 125 507   | 304 637   | 145 053   | 159 584   | 2 944     | 36            |  |
|      | 米 | 23 473    | 56 460    | 26 438    | 30 022    | 399       | ▲ 40          |  |
| 久    | 方 | 55 650    | 128 283   | 61 000    | 67 283    | 1 048     | ▲ 2           |  |
|      | 塚 | 21 080    | 47 664    | 21 645    | 26 019    | 465       | ▲ 54          |  |
| 直    | 川 | 23 800    | 66 203    | 31 162    | 35 041    | 280       | ▲ 47          |  |
|      | 女 | 22 393    | 62 717    | 29 393    | 33 324    | 354       | ▲ 83          |  |
| 飯    | 後 | 18 072    | 48 595    | 23 197    | 25 398    | 368       | ▲ 25          |  |
|      | 川 | 12 870    | 33 892    | 15 926    | 17 966    | 157       | ▲ 11          |  |
| 田    | 橋 | 29 772    | 71 182    | 33 868    | 37 314    | 589       | 29            |  |
|      | 前 | 10 130    | 25 356    | 11 872    | 13 484    | 241       | -             |  |
| 柳    | 中 | 17 458    | 40 872    | 18 919    | 21 953    | 179       | ▲ 42          |  |
|      | 間 | 21 959    | 58 437    | 27 445    | 30 992    | 844       | 62            |  |
| 八    | 野 | 40 741    | 102 415   | 48 663    | 53 752    | 512       | ▲ 28          |  |
|      | 日 | 44 621    | 110 868   | 53 310    | 57 558    | 506       | 23            |  |
| 筑    | 城 | 41 098    | 100 557   | 48 228    | 52 329    | 794       | 58            |  |
|      | 府 | 40 291    | 97 192    | 46 316    | 50 876    | 508       | 54            |  |
| 大    | 幸 | 29 711    | 72 313    | 34 238    | 38 075    | 389       | ▲ 18          |  |
|      | 賀 | 23 020    | 58 388    | 27 696    | 30 692    | 575       | 46            |  |
| 宗    | 津 | 23 860    | 61 914    | 28 751    | 33 163    | 285       | 81            |  |
|      | は | 10 087    | 28 769    | 13 518    | 15 251    | 180       | ▲ 15          |  |
| 宮    | 若 | 10 821    | 27 495    | 12 895    | 14 600    | 275       | ▲ 14          |  |
|      | 麻 | 15 384    | 37 235    | 17 047    | 20 188    | 226       | ▲ 38          |  |
| 嘉    | 倉 | 19 249    | 51 004    | 23 835    | 27 169    | 416       | ▲ 43          |  |
|      | み | 13 039    | 36 943    | 17 176    | 19 767    | 141       | ▲ 53          |  |
| 糸    | 島 | 36 314    | 97 176    | 45 975    | 51 201    | 747       | 44            |  |
|      | 川 | 18 902    | 50 201    | 24 141    | 26 060    | 231       | 3             |  |
| 那    | 珂 | 18 902    | 50 201    | 24 141    | 26 060    | 231       | 3             |  |
|      | 屋 | 87 562    | 229 500   | 111 929   | 117 571   | 2 158     | 215           |  |
| 糟    | 美 | 13 466    | 37 712    | 19 011    | 18 701    | 355       | 47            |  |
|      | 栗 | 11 775    | 31 078    | 14 975    | 16 103    | 184       | 28            |  |
| 志    | 免 | 18 123    | 45 477    | 21 775    | 23 702    | 496       | ▲ 2           |  |
|      | 患 | 10 382    | 27 717    | 13 384    | 14 333    | 186       | 45            |  |
| 須    | 宮 | 11 755    | 31 981    | 15 540    | 16 441    | 320       | 22            |  |
|      | 山 | 3 155     | 8 626     | 4 111     | 4 515     | 152       | ▲ 2           |  |
| 新    | 屋 | 18 906    | 46 909    | 23 133    | 23 776    | 465       | 77            |  |
|      | 久 | 37 331    | 92 439    | 43 522    | 48 917    | 687       | ▲ 21          |  |
| 久    | 芦 | 5 477     | 13 765    | 6 694     | 7 071     | 56        | 30            |  |
|      | 水 | 12 415    | 28 661    | 13 298    | 15 363    | 355       | ▲ 30          |  |
| 岡    | 遠 | 12 004    | 31 201    | 14 642    | 16 559    | 132       | ▲ 28          |  |
|      | 賀 | 7 435     | 18 812    | 8 888     | 9 924     | 144       | 7             |  |
| 鞍    | 手 | 9 613     | 23 092    | 10 876    | 12 216    | 285       | ▲ 25          |  |
|      | 竹 | 3 277     | 7 504     | 3 529     | 3 975     | 152       | ▲ 11          |  |
| 嘉    | 手 | 6 336     | 15 588    | 7 347     | 8 241     | 133       | ▲ 14          |  |
|      | 川 | 5 217     | 13 216    | 6 197     | 7 019     | 75        | ▲ 4           |  |
| 朝    | 倉 | 5 217     | 13 216    | 6 197     | 7 019     | 75        | ▲ 4           |  |
|      | 前 | 10 859    | 31 392    | 14 862    | 16 530    | 158       | ▲ 5           |  |
| 東    | 村 | 10 149    | 29 362    | 13 932    | 15 430    | 154       | -             |  |
|      | 峰 | 710       | 2 030     | 930       | 1 100     | 4         | ▲ 5           |  |
| 三    | 井 | 5 250     | 15 187    | 7 213     | 7 974     | 195       | ▲ 19          |  |
|      | 刀 | 5 250     | 15 187    | 7 213     | 7 974     | 195       | ▲ 19          |  |
| 大    | 木 | 4 644     | 14 053    | 6 674     | 7 379     | 85        | 6             |  |
|      | 川 | 4 644     | 14 053    | 6 674     | 7 379     | 85        | 6             |  |
| 田    | 女 | 7 226     | 20 061    | 9 663     | 10 398    | 163       | 16            |  |
|      | 春 | 7 226     | 20 061    | 9 663     | 10 398    | 163       | 16            |  |
| 添    | 田 | 31 112    | 74 898    | 34 512    | 40 386    | 224       | ▲ 69          |  |
|      | 崎 | 4 367     | 10 418    | 4 827     | 5 591     | 26        | ▲ 5           |  |
| 系    | 任 | 3 962     | 9 539     | 4 439     | 5 100     | 5         | ▲ 14          |  |
|      | 任 | 3 771     | 8 750     | 3 971     | 4 779     | 14        | 10            |  |
| 大    | 任 | 7 153     | 16 011    | 7 255     | 8 756     | 78        | ▲ 31          |  |
|      | 村 | 2 059     | 5 050     | 2 276     | 2 774     | 6         | ▲ 4           |  |
| 赤    | 智 | 1 118     | 2 940     | 1 395     | 1 545     | 4         | ▲ 1           |  |
|      | 都 | 8 682     | 22 190    | 10 349    | 11 841    | 91        | ▲ 24          |  |
| 福    | 都 | 24 213    | 55 580    | 27 804    | 27 776    | 1 202     | 44            |  |
|      | 田 | 16 697    | 36 097    | 18 739    | 17 358    | 1 075     | 41            |  |
| 築    | こ | 7 516     | 19 483    | 9 065     | 10 418    | 127       | 3             |  |
|      | 上 | 12 667    | 31 924    | 15 249    | 16 675    | 257       | 21            |  |
| 上    | 富 | 2 659     | 6 600     | 3 111     | 3 489     | 52        | ▲ 22          |  |
|      | 毛 | 2 819     | 7 331     | 3 454     | 3 877     | 36        | 5             |  |
| 築    | 上 | 7 189     | 17 993    | 8 684     | 9 309     | 169       | 38            |  |

資料：県調査統計課資料



(単位：人、世帯)

|   |     |   |     |   |     |       |    |     |     | (2)住民基本台帳人口 平成29年11月末日現在 |   |     | 市区町村 |   |     |     |    |     |     |     |     |   |   |   |
|---|-----|---|-----|---|-----|-------|----|-----|-----|--------------------------|---|-----|------|---|-----|-----|----|-----|-----|-----|-----|---|---|---|
| 自 | 然   | 増 | 加   | 社 | 会   | 増     | 加  | 世   | 人   | う                        | ち |     |      |   |     |     |    |     |     |     |     |   |   |   |
| 増 | 減   | 出 | 生   | 死 | 亡   | 増     | 減  | 転   | 入   | 転                        | 出 | 世   | 帯    | 数 | 人   | 口   | 外  | 国   | 人   | 総   | 計   | 数 |   |   |
| ▲ | 937 | 3 | 557 | 4 | 494 | 871   | 17 | 597 | 16  | 726                      | 2 | 394 | 081  | 5 | 130 | 317 | 70 | 675 | 70  | 675 | 総   | 計 | 数 |   |
| ▲ | 797 | 3 | 104 | 3 | 901 | 569   | 15 | 211 | 14  | 642                      | 2 | 109 | 529  | 4 | 464 | 969 | 64 | 229 | 64  | 229 | 市   | 郡 | 数 |   |
| ▲ | 140 |   | 453 |   | 593 | 302   | 2  | 386 | 2   | 084                      | 2 | 284 | 552  |   | 665 | 348 | 6  | 446 | 6   | 446 | 市   | 郡 | 数 |   |
| ▲ | 369 |   | 591 |   | 960 | ▲ 70  | 2  | 680 | 2   | 750                      | 2 | 478 | 134  |   | 961 | 256 | 12 | 691 | 12  | 691 | 市   | 郡 | 数 |   |
| ▲ | 58  |   | 46  |   | 104 | 42    |    | 273 |     | 231                      |   | 50  | 331  |   | 100 | 252 |    | 858 |     | 858 | 市   | 郡 | 数 |   |
| ▲ | 39  |   | 53  |   | 92  | 63    |    | 246 |     | 183                      |   | 39  | 865  |   | 83  | 729 |    | 1   | 167 | 1   | 167 | 市 | 郡 | 数 |
| ▲ | 17  |   | 36  |   | 53  | ▲ 1   |    | 180 |     | 181                      |   | 29  | 997  |   | 58  | 568 |    |     | 798 |     | 798 | 市 | 郡 | 数 |
| ▲ | 49  |   | 129 |   | 178 | ▲ 39  |    | 659 |     | 698                      |   | 99  | 747  |   | 181 | 041 |    | 4   | 527 | 4   | 527 | 市 | 郡 | 数 |
| ▲ | 71  |   | 125 |   | 196 | ▲ 44  |    | 558 |     | 602                      |   | 100 | 454  |   | 213 | 219 |    | 1   | 476 | 1   | 476 | 市 | 郡 | 数 |
| ▲ | 49  |   | 32  |   | 81  | ▲ 48  |    | 170 |     | 218                      |   | 35  | 047  |   | 67  | 857 |    |     | 753 |     | 753 | 市 | 郡 | 数 |
| ▲ | 86  |   | 170 |   | 256 | ▲ 43  |    | 594 |     | 637                      |   | 122 | 693  |   | 256 | 590 |    | 3   | 112 | 3   | 112 | 市 | 郡 | 数 |
| ▲ | 233 | 1 | 218 |   | 985 | 126   | 7  | 182 | 7   | 056                      | 7 | 776 | 596  | 1 | 528 | 681 | 35 | 308 | 35  | 308 | 市   | 郡 | 数 |   |
| ▲ | 41  |   | 264 |   | 223 | 141   |    | 1   | 285 |                          | 1 | 144 | 665  |   | 307 | 797 |    | 10  | 181 | 10  | 181 | 市 | 郡 | 数 |
| ▲ | 70  |   | 209 |   | 139 | ▲ 181 |    | 1   | 500 |                          | 1 | 681 | 501  |   | 135 | 501 |    | 8   | 576 | 8   | 576 | 市 | 郡 | 数 |
| ▲ | 48  |   | 136 |   | 88  | ▲ 80  |    | 1   | 151 |                          | 1 | 231 | 683  |   | 109 | 683 |    | 4   | 676 | 4   | 676 | 市 | 郡 | 数 |
| ▲ | 38  |   | 207 |   | 169 | ▲ 54  |    | 1   | 081 |                          | 1 | 027 | 194  |   | 128 | 194 |    | 5   | 534 | 5   | 534 | 市 | 郡 | 数 |
| ▲ | 33  |   | 147 |   | 114 | 191   |    | 859 |     | 668                      |   | 93  | 336  |   | 206 | 945 |    | 2   | 871 | 2   | 871 | 市 | 郡 | 数 |
| ▲ | 2   |   | 93  |   | 91  | 142   |    | 564 |     | 422                      |   | 60  | 869  |   | 124 | 186 |    | 1   | 235 | 1   | 235 | 市 | 郡 | 数 |
| ▲ | 1   |   | 162 |   | 161 | ▲ 141 |    | 742 |     | 883                      |   | 99  | 348  |   | 217 | 902 |    | 2   | 235 | 2   | 235 | 市 | 郡 | 数 |
| ▲ | 89  |   | 66  |   | 155 | 21    |    | 198 |     | 177                      |   | 56  | 917  |   | 116 | 620 |    |     | 564 |     | 564 | 市 | 郡 | 数 |
| ▲ | 78  |   | 217 |   | 295 | 114   |    | 797 |     | 683                      |   | 133 | 362  |   | 306 | 425 |    | 3   | 682 | 3   | 682 | 市 | 郡 | 数 |
| ▲ | 33  |   | 34  |   | 67  | ▲ 7   |    | 133 |     | 140                      |   | 26  | 950  |   | 57  | 186 |    |     | 469 |     | 469 | 市 | 郡 | 数 |
| ▲ | 44  |   | 96  |   | 140 | ▲ 42  |    | 304 |     | 262                      |   | 62  | 022  |   | 129 | 803 |    | 1   | 262 | 1   | 262 | 市 | 郡 | 数 |
| ▲ | 25  |   | 26  |   | 51  | ▲ 29  |    | 94  |     | 123                      |   | 24  | 513  |   | 48  | 697 |    |     | 533 |     | 533 | 市 | 郡 | 数 |
| ▲ | 48  |   | 29  |   | 77  | ▲ 1   |    | 128 |     | 127                      |   | 25  | 440  |   | 67  | 281 |    |     | 334 |     | 334 | 市 | 郡 | 数 |
| ▲ | 79  |   | 33  |   | 112 | ▲ 4   |    | 125 |     | 129                      |   | 24  | 676  |   | 64  | 710 |    |     | 389 |     | 389 | 市 | 郡 | 数 |
| ▲ | 18  |   | 34  |   | 52  | ▲ 7   |    | 161 |     | 168                      |   | 19  | 094  |   | 49  | 338 |    |     | 437 |     | 437 | 市 | 郡 | 数 |
| ▲ | 29  |   | 21  |   | 50  | ▲ 18  |    | 74  |     | 56                       |   | 13  | 569  |   | 34  | 855 |    |     | 183 |     | 183 | 市 | 郡 | 数 |
| ▲ | 24  |   | 46  |   | 70  | ▲ 53  |    | 201 |     | 148                      |   | 32  | 212  |   | 73  | 327 |    |     | 631 |     | 631 | 市 | 郡 | 数 |
| ▲ | 19  |   | 19  |   | 38  | ▲ 19  |    | 66  |     | 47                       |   | 11  | 858  |   | 26  | 032 |    |     | 264 |     | 264 | 市 | 郡 | 数 |
| ▲ | 9   |   | 30  |   | 39  | ▲ 33  |    | 101 |     | 134                      |   | 20  | 561  |   | 42  | 485 |    |     | 215 |     | 215 | 市 | 郡 | 数 |
| ▲ | 30  |   | 22  |   | 52  | ▲ 92  |    | 229 |     | 137                      |   | 24  | 041  |   | 59  | 561 |    |     | 872 |     | 872 | 市 | 郡 | 数 |
| ▲ | 3   |   | 71  |   | 74  | ▲ 25  |    | 326 |     | 351                      |   | 44  | 240  |   | 103 | 766 |    |     | 607 |     | 607 | 市 | 郡 | 数 |
| ▲ | 3   |   | 77  |   | 74  | ▲ 20  |    | 441 |     | 421                      |   | 48  | 180  |   | 113 | 017 |    |     | 672 |     | 672 | 市 | 郡 | 数 |
| ▲ | 24  |   | 97  |   | 73  | ▲ 34  |    | 390 |     | 356                      |   | 43  | 310  |   | 100 | 444 |    |     | 839 |     | 839 | 市 | 郡 | 数 |
| ▲ | 10  |   | 77  |   | 67  | ▲ 44  |    | 278 |     | 234                      |   | 42  | 062  |   | 97  | 245 |    |     | 599 |     | 599 | 市 | 郡 | 数 |
| ▲ | 9   |   | 42  |   | 51  | ▲ 9   |    | 227 |     | 236                      |   | 31  | 239  |   | 71  | 889 |    |     | 424 |     | 424 | 市 | 郡 | 数 |
| ▲ | 4   |   | 36  |   | 32  | ▲ 42  |    | 188 |     | 146                      |   | 24  | 736  |   | 58  | 675 |    |     | 630 |     | 630 | 市 | 郡 | 数 |
| ▲ | 6   |   | 54  |   | 60  | ▲ 87  |    | 226 |     | 139                      |   | 26  | 315  |   | 62  | 986 |    |     | 344 |     | 344 | 市 | 郡 | 数 |
| ▲ | 26  |   | 12  |   | 38  | ▲ 11  |    | 60  |     | 49                       |   | 11  | 038  |   | 30  | 308 |    |     | 216 |     | 216 | 市 | 郡 | 数 |
| ▲ | 4   |   | 23  |   | 27  | ▲ 10  |    | 92  |     | 102                      |   | 13  | 131  |   | 28  | 344 |    |     | 315 |     | 315 | 市 | 郡 | 数 |
| ▲ | 38  |   | 17  |   | 55  | -     |    | 84  |     | 84                       |   | 18  | 849  |   | 39  | 211 |    |     | 283 |     | 283 | 市 | 郡 | 数 |
| ▲ | 33  |   | 38  |   | 71  | ▲ 10  |    | 135 |     | 145                      |   | 21  | 202  |   | 54  | 099 |    |     | 478 |     | 478 | 市 | 郡 | 数 |
| ▲ | 33  |   | 19  |   | 52  | ▲ 20  |    | 47  |     | 67                       |   | 14  | 260  |   | 38  | 042 |    |     | 147 |     | 147 | 市 | 郡 | 数 |
| ▲ | 25  |   | 59  |   | 84  | ▲ 69  |    | 244 |     | 175                      |   | 41  | 022  |   | 100 | 686 |    |     | 841 |     | 841 | 市 | 郡 | 数 |
| ▲ | 4   |   | 41  |   | 37  | ▲ 1   |    | 164 |     | 165                      |   | 20  | 473  |   | 50  | 320 |    |     | 232 |     | 232 | 市 | 郡 | 数 |
| ▲ | 4   |   | 41  |   | 37  | ▲ 1   |    | 164 |     | 165                      |   | 20  | 473  |   | 50  | 320 |    |     | 232 |     | 232 | 市 | 郡 | 数 |
| ▲ | 43  |   | 180 |   | 137 | ▲ 172 |    | 975 |     | 803                      |   | 94  | 934  |   | 230 | 997 |    | 2   | 299 | 2   | 299 | 市 | 郡 | 数 |
| ▲ | 8   |   | 18  |   | 26  | ▲ 55  |    | 162 |     | 107                      |   | 15  | 433  |   | 37  | 329 |    |     | 309 |     | 309 | 市 | 郡 | 数 |
| ▲ | 4   |   | 24  |   | 20  | ▲ 24  |    | 125 |     | 101                      |   | 13  | 033  |   | 31  | 509 |    |     | 198 |     | 198 | 市 | 郡 | 数 |
| ▲ | 7   |   | 31  |   | 24  | ▲ 9   |    | 168 |     | 177                      |   | 19  | 402  |   | 45  | 816 |    |     | 519 |     | 519 | 市 | 郡 | 数 |
| ▲ | 1   |   | 21  |   | 22  | ▲ 46  |    | 111 |     | 65                       |   | 11  | 369  |   | 28  | 039 |    |     | 221 |     | 221 | 市 | 郡 | 数 |
| ▲ | 17  |   | 28  |   | 11  | ▲ 5   |    | 140 |     | 135                      |   | 12  | 674  |   | 32  | 542 |    |     | 400 |     | 400 | 市 | 郡 | 数 |
| ▲ | 6   |   | 2   |   | 8   | ▲ 4   |    | 31  |     | 27                       |   | 3   | 348  |   | 8   | 773 |    |     | 141 |     | 141 | 市 | 郡 | 数 |
| ▲ | 30  |   | 56  |   | 26  | ▲ 47  |    | 238 |     | 191                      |   | 19  | 675  |   | 46  | 989 |    |     | 511 |     | 511 | 市 | 郡 | 数 |
| ▲ | 38  |   | 67  |   | 105 | ▲ 17  |    | 296 |     | 279                      |   | 41  | 718  |   | 94  | 355 |    |     | 759 |     | 759 | 市 | 郡 | 数 |
| ▲ | 10  |   | 8   |   | 18  | ▲ 40  |    | 80  |     | 40                       |   | 6   | 476  |   | 14  | 093 |    |     | 74  |     | 74  | 市 | 郡 | 数 |
| ▲ | 8   |   | 30  |   | 22  | ▲ 38  |    | 81  |     | 119                      |   | 13  | 342  |   | 28  | 894 |    |     | 382 |     | 382 | 市 | 郡 | 数 |
| ▲ | 26  |   | 18  |   | 44  | ▲ 2   |    | 67  |     | 69                       |   | 13  | 710  |   | 31  | 999 |    |     | 151 |     | 151 | 市 | 郡 | 数 |
| ▲ | 10  |   | 11  |   | 21  | ▲ 17  |    | 68  |     | 51                       |   | 8   | 190  |   | 19  | 369 |    |     | 152 |     | 152 | 市 | 郡 | 数 |
| ▲ | 20  |   | 7   |   | 27  | ▲ 5   |    | 61  |     | 66                       |   | 11  | 436  |   | 24  | 186 |    |     | 322 |     | 322 | 市 | 郡 | 数 |
| ▲ | 5   |   | 1   |   | 6   | ▲ 6   |    | 23  |     | 29                       |   | 3   | 905  |   | 7   | 857 |    |     | 173 |     | 173 | 市 | 郡 | 数 |
| ▲ | 15  |   | 6   |   | 21  | ▲ 1   |    | 38  |     | 37                       |   | 7   | 531  |   | 16  | 329 |    |     | 149 |     | 149 | 市 | 郡 | 数 |
| ▲ | 9   |   | 3   |   | 12  | ▲ 5   |    | 39  |     | 34                       |   | 6   | 268  |   | 13  | 673 |    |     | 88  |     | 88  | 市 | 郡 | 数 |
| ▲ | 9   |   | 3   |   | 12  | ▲ 5   |    | 39  |     | 34                       |   | 6   | 268  |   | 13  | 673 |    |     | 88  |     | 88  | 市 | 郡 | 数 |
| ▲ | 14  |   | 22  |   | 36  | ▲ 9   |    | 103 |     | 94                       |   | 11  | 767  |   | 31  | 862 |    |     | 231 |     | 231 | 市 | 郡 | 数 |
| ▲ | 11  |   | 22  |   | 33  | ▲ 11  |    | 101 |     | 90                       |   | 10  | 900  |   | 29  | 682 |    |     | 227 |     | 227 | 市 | 郡 | 数 |
| ▲ | 3   |   | -   |   | 3   | ▲ 2   |    | 2   |     | 4                        |   |     | 867  |   | 2   | 180 |    |     | 15  |     | 15  | 市 | 郡 | 数 |
| ▲ | 1   |   | 13  |   | 14  | ▲ 18  |    | 39  |     | 57                       |   | 5   | 339  |   | 15  | 581 |    |     | 211 |     | 211 | 市 | 郡 | 数 |
| ▲ | 1   |   | 13  |   | 14  | ▲ 18  |    | 39  |     | 57                       |   | 5   | 339  |   | 15  | 581 |    |     | 211 |     | 211 | 市 | 郡 | 数 |
| ▲ | 1   |   | 16  |   | 15  | ▲ 5   |    | 42  |     | 37                       |   | 4   | 897  |   | 14  | 323 |    |     | 105 |     | 105 | 市 | 郡 | 数 |
| ▲ | 1   |   | 16  |   | 15  | ▲ 5   |    | 42  |     | 37                       |   | 4   | 897  |   | 14  | 323 |    |     | 105 |     | 105 | 市 | 郡 | 数 |
| ▲ | 7   |   | 13  |   | 20  | ▲ 23  |    | 68  |     | 45                       |   | 7   | 551  |   | 19  | 798 |    |     | 192 |     | 192 | 市 | 郡 | 数 |
| ▲ | 7   |   | 13  |   | 20  | ▲ 23  |    | 68  |     | 45                       |   | 7   | 551  |   | 19  | 798 |    |     | 192 |     | 192 | 市 | 郡 | 数 |
| ▲ | 62  |   | 38  |   | 100 | ▲ 7   |    | 194 |     |                          |   |     |      |   |     |     |    |     |     |     |     |   |   |   |

鉱工業

鉱工業指数

この表は、産業経済の活動状況を測定する目的で福岡県内の鉱業及び製造工業について生産・出荷・在庫活動を指数化したものです。

総合算式は個別系列を基準時のウエイトで総合する基準時固定加重算術平均法、いわゆるラスパイレズ算式です。

| 年 月  |         | 鉱工業<br>総 | 製<br>造<br>業<br>1) | 鉄鋼業     | 非鉄金属<br>工 | 金属製品<br>工 | はん用・<br>生産用<br>機械工業 | 電子部品・<br>デバイス<br>工 | 電気機械<br>工 | 輸送機械<br>工 | 窯業・<br>石工<br>業 |  |
|------|---------|----------|-------------------|---------|-----------|-----------|---------------------|--------------------|-----------|-----------|----------------|--|
| ウエイト |         | 10000.0  | 9982.8            | 770.9   | 97.3      | 588.7     | 776.0               | 345.0              | 286.6     | 3112.3    | 381.9          |  |
|      |         | 原 指      |                   |         |           |           |                     |                    |           |           |                |  |
| 生    | 26年平均…  | 104.6    | 104.6             | 91.0    | 99.3      | 117.6     | 113.0               | 86.2               | 98.3      | 115.9     | 108.1          |  |
|      | 27年平均…  | 109.2    | 109.2             | 92.1    | 95.2      | 115.9     | 116.8               | 122.4              | 96.4      | 126.4     | 103.9          |  |
|      | 28年平均…  | 109.8    | 109.8             | 90.0    | 92.0      | 112.5     | 117.7               | 124.6              | 87.5      | 130.1     | 101.1          |  |
| 産    | 29 6 …  | 122.0    | 122.0             | 93.5    | 102.7     | 113.3     | 122.1               | 194.7              | 95.7      | 151.9     | 114.5          |  |
|      | 7 …     | 118.8    | 118.8             | 84.8    | 95.5      | 118.0     | 125.3               | 171.6              | 91.2      | 145.1     | 110.6          |  |
|      | 8 …     | 109.2    | 109.2             | 93.5    | 90.3      | 105.6     | 140.8               | 209.8              | 83.1      | 118.3     | 96.2           |  |
|      | 9 …     | 122.7    | 122.7             | 93.1    | 99.7      | 111.6     | 154.7               | 212.6              | 102.1     | 152.0     | 102.3          |  |
|      | 10 …    | 119.3    | 119.3             | 100.6   | 96.8      | 119.0     | 127.8               | 235.8              | 97.2      | 140.8     | 116.4          |  |
|      | 11 …    | p 117.5  | p 117.5           | p 89.6  | p 107.8   | p 120.6   | p 125.0             | p 249.5            | p 103.5   | p 129.8   | p 115.3        |  |
|      | 季 節 調   |          |                   |         |           |           |                     |                    |           |           |                |  |
|      | 29 6 …  | 116.1    | 116.1             | 92.0    | 97.7      | 117.4     | 120.0               | 200.9              | 94.9      | 136.4     | 110.5          |  |
|      | 7 …     | 111.7    | 111.7             | 85.1    | 96.8      | 114.8     | 130.5               | 201.3              | 90.9      | 130.4     | 110.3          |  |
|      | 8 …     | 115.7    | 115.7             | 91.5    | 99.6      | 105.3     | 153.1               | 211.3              | 93.0      | 131.2     | 107.1          |  |
|      | 9 …     | 119.3    | 119.3             | 89.3    | 97.8      | 106.9     | 122.3               | 195.1              | 94.5      | 152.7     | 103.7          |  |
| 10 … | 116.5   | 116.5    | 103.0             | 92.0    | 113.8     | 129.5     | 212.2               | 94.7               | 136.8     | 103.1     |                |  |
| 11 … | p 113.5 | p 113.5  | p 91.7            | p 101.6 | p 116.8   | p 125.3   | p 208.0             | p 98.3             | p 128.6   | p 107.1   |                |  |
| ウエイト |         | 10000.0  | 9986.9            | 1093.9  | 114.7     | 459.1     | 670.8               | 379.4              | 313.8     | 2946.4    | 427.9          |  |
|      |         | 原 指      |                   |         |           |           |                     |                    |           |           |                |  |
| 出    | 26年平均…  | 105.9    | 105.9             | 98.5    | 102.1     | 117.9     | 116.1               | 124.6              | 98.5      | 117.1     | 104.2          |  |
|      | 27年平均…  | 110.1    | 110.2             | 96.0    | 100.9     | 116.8     | 118.1               | 149.8              | 95.9      | 127.9     | 99.8           |  |
|      | 28年平均…  | 111.7    | 111.8             | 93.2    | 98.8      | 114.3     | 120.5               | 149.4              | 87.1      | 132.3     | 103.3          |  |
| 荷    | 29 6 …  | 125.2    | 125.3             | 88.6    | 115.1     | 109.2     | 126.3               | 225.2              | 95.4      | 157.5     | 122.7          |  |
|      | 7 …     | 118.8    | 118.9             | 85.8    | 103.0     | 109.6     | 121.3               | 202.7              | 90.7      | 146.7     | 116.8          |  |
|      | 8 …     | 111.5    | 111.6             | 91.0    | 101.0     | 104.2     | 137.3               | 242.3              | 82.1      | 121.1     | 98.8           |  |
|      | 9 …     | 124.3    | 124.4             | 98.5    | 108.5     | 112.3     | 153.0               | 246.8              | 101.2     | 156.0     | 101.0          |  |
|      | 10 …    | 120.5    | 120.5             | 91.3    | 111.6     | 119.9     | 130.5               | 264.9              | 96.6      | 141.2     | 119.6          |  |
|      | 11 …    | p 120.1  | p 120.2           | p 98.3  | p 119.1   | p 128.5   | p 129.1             | p 278.7            | p 103.5   | p 130.7   | p 121.6        |  |
|      | 季 節 調   |          |                   |         |           |           |                     |                    |           |           |                |  |
|      | 29 6 …  | 119.4    | 119.5             | 87.3    | 111.4     | 118.0     | 126.4               | 228.3              | 94.6      | 140.8     | 120.9          |  |
|      | 7 …     | 113.2    | 113.4             | 84.8    | 107.6     | 109.6     | 126.5               | 224.9              | 90.0      | 133.8     | 117.6          |  |
|      | 8 …     | 117.3    | 117.5             | 95.4    | 112.4     | 105.7     | 149.4               | 236.7              | 91.9      | 133.9     | 108.9          |  |
|      | 9 …     | 121.4    | 121.5             | 91.5    | 106.7     | 116.7     | 122.6               | 211.3              | 94.0      | 155.5     | 105.5          |  |
| 10 … | 116.5   | 116.6    | 95.2              | 110.6   | 109.0     | 131.8     | 237.2               | 93.8               | 136.7     | 108.1     |                |  |
| 11 … | p 115.8 | p 115.5  | p 105.3           | p 110.5 | p 114.8   | p 126.1   | p 241.7             | p 97.8             | p 128.8   | p 111.8   |                |  |
| ウエイト |         | 10000.0  | 9990.8            | 1948.0  | 228.0     | 1073.3    | 667.7               | 118.5              | 472.9     | 440.5     | 807.9          |  |
|      |         | 原 指      |                   |         |           |           |                     |                    |           |           |                |  |
| 在    | 26年末…   | 134.4    | 134.4             | 118.6   | 111.8     | 138.6     | 231.8               | 246.3              | x         | 441.9     | 34.9           |  |
|      | 27年末…   | 138.9    | 138.9             | 115.4   | 120.0     | 127.1     | 475.8               | 153.8              | x         | 554.4     | 36.3           |  |
|      | 28年末…   | 134.2    | 134.2             | 100.7   | 104.7     | 114.5     | 481.3               | 133.7              | x         | 583.9     | 53.3           |  |
| 庫    | 29 6 …  | 127.5    | 127.5             | 106.8   | 52.6      | 157.0     | 299.7               | 138.3              | x         | 566.7     | 55.2           |  |
|      | 7 …     | 135.3    | 135.3             | 105.3   | 54.7      | 179.2     | 337.0               | 151.5              | x         | 597.4     | 55.6           |  |
|      | 8 …     | 137.5    | 137.5             | 110.8   | 52.9      | 182.6     | 373.5               | 145.1              | x         | 589.1     | 54.7           |  |
|      | 9 …     | 135.9    | 135.9             | 101.5   | 52.5      | 180.8     | 394.9               | 156.9              | x         | 553.6     | 57.4           |  |
|      | 10 …    | 138.5    | 138.5             | 107.6   | 49.3      | 179.8     | 390.7               | 187.8              | x         | 612.8     | 57.0           |  |
|      | 11 …    | p 139.3  | p 139.3           | p 101.6 | p 43.2    | p 159.4   | p 378.7             | p 243.7            | x         | p 659.4   | p 57.4         |  |
|      | 季 節 調   |          |                   |         |           |           |                     |                    |           |           |                |  |
|      | 29 6 …  | 127.7    | 127.7             | 109.8   | 54.1      | 150.9     | 281.9               | 145.1              | x         | 578.9     | 54.0           |  |
|      | 7 …     | 127.4    | 127.4             | 109.1   | 55.0      | 162.3     | 299.3               | 146.6              | x         | 557.3     | 58.5           |  |
|      | 8 …     | 130.5    | 130.4             | 109.0   | 55.1      | 166.1     | 317.8               | 133.2              | x         | 563.6     | 57.6           |  |
|      | 9 …     | 128.2    | 128.2             | 105.9   | 53.8      | 149.7     | 341.7               | 169.0              | x         | 531.1     | 62.4           |  |
| 10 … | 131.0   | 131.0    | 105.1             | 48.0    | 158.3     | 342.0     | 183.6               | x                  | 601.3     | 61.2      |                |  |
| 11 … | p 136.0 | p 136.0  | p 97.9            | p 41.4  | p 161.7   | p 350.5   | p 213.9             | x                  | p 650.8   | p 61.9    |                |  |

平成29年以降は年間補正前の数値です。

1) 製造工業のうち、次の業種は指数から除かれています。なめし革・同製品・毛皮製造業、業務用機械器具製造業、情報通信機械器具製造業、その他の製造業。

資料：県調査統計課「福岡県鉱工業指数月報」

鉱工業

(平成22年=100)

| 化学工業    | 石炭製品<br>工業 | プラスチック<br>製品<br>工業 | パルプ・<br>紙・紙加<br>工品工業 | 繊維工業   | 食料品・<br>たばこ<br>工業 | ゴム製品<br>工業 | 家具工業   | 印刷業     | 木材・<br>木製品<br>工業 | 鉱業      | 年月   |
|---------|------------|--------------------|----------------------|--------|-------------------|------------|--------|---------|------------------|---------|------|
| 631.9   | 18.9       | 260.5              | 135.9                | 80.1   | 1723.2            | 255.1      | 141.1  | 316.3   | 61.1             | 17.2    | ウエイト |
| 数       |            |                    |                      |        |                   |            |        |         |                  |         |      |
| 98.7    | 92.5       | 106.9              | 97.0                 | 72.8   | 89.5              | 93.3       | 83.8   | 129.5   | 93.5             | 110.6   | 26年  |
| 98.6    | 95.5       | 108.7              | 97.2                 | 66.0   | 92.3              | 90.8       | 63.0   | 128.1   | 95.4             | 106.2   | 27年  |
| 100.5   | 96.0       | 115.0              | 97.0                 | 67.4   | 92.3              | 91.4       | 46.6   | 124.5   | 106.2            | 104.3   | 28年  |
| 95.8    | 93.6       | 130.4              | 101.3                | 68.4   | 98.8              | 96.1       | 48.2   | 128.6   | 95.2             | 91.4    | 29 6 |
| 111.4   | 95.8       | 128.2              | 96.7                 | 67.5   | 98.5              | 89.3       | 46.0   | 115.0   | 95.9             | 105.2   | 7    |
| 107.7   | 95.8       | 109.9              | 92.7                 | 65.5   | 89.2              | 76.4       | 44.7   | 112.2   | 92.9             | 103.5   | 8    |
| 98.2    | 91.5       | 124.9              | 93.8                 | 70.8   | 89.9              | 90.9       | 42.5   | 119.2   | 108.1            | 95.9    | 9    |
| 90.7    | 93.3       | 127.6              | 102.4                | 72.1   | 88.7              | 94.2       | 44.6   | 130.1   | 110.9            | 116.4   | 10   |
| p 98.8  | p 87.3     | p 119.6            | p 103.0              | p 74.5 | p 96.6            | p 90.8     | p 44.7 | p 133.9 | p 127.5          | p 114.4 | 11   |
| 整 済 指 数 |            |                    |                      |        |                   |            |        |         |                  |         |      |
| 103.8   | 95.8       | 122.3              | 99.9                 | 65.2   | 92.3              | 92.7       | 49.2   | 124.6   | 98.5             | 107.1   | 29 6 |
| 104.0   | 94.5       | 121.1              | 95.0                 | 65.6   | 88.7              | 82.5       | 49.0   | 119.3   | 106.5            | 106.7   | 7    |
| 101.6   | 94.4       | 120.3              | 100.6                | 69.6   | 90.7              | 85.6       | 49.1   | 122.9   | 101.1            | 106.3   | 8    |
| 96.9    | 90.9       | 120.1              | 96.2                 | 68.6   | 94.4              | 89.1       | 43.8   | 118.9   | 111.5            | 101.5   | 9    |
| 104.9   | 90.6       | 119.2              | 99.3                 | 68.3   | 86.1              | 87.6       | 42.0   | 124.5   | 101.8            | 107.9   | 10   |
| p 104.0 | p 90.8     | p 113.6            | p 97.8               | p 73.2 | p 92.8            | p 87.6     | p 40.0 | p 126.1 | p 110.9          | p 110.2 | 11   |
| 535.1   | 97.5       | 251.7              | 106.5                | 59.8   | 1856.0            | 240.8      | 105.2  | 268.0   | 60.3             | 13.1    | ウエイト |
| 数       |            |                    |                      |        |                   |            |        |         |                  |         |      |
| 100.9   | 97.8       | 103.7              | 96.2                 | 57.2   | 88.6              | 93.5       | 79.0   | 128.1   | 91.2             | 73.6    | 26年  |
| 100.2   | 91.9       | 108.2              | 96.9                 | 55.2   | 93.2              | 90.7       | 56.3   | 126.8   | 102.1            | 77.1    | 27年  |
| 112.6   | 95.2       | 117.3              | 93.8                 | 55.7   | 93.4              | 90.8       | 38.5   | 123.7   | 112.7            | 78.6    | 28年  |
| 118.3   | 96.7       | 130.6              | 89.8                 | 57.6   | 101.1             | 97.6       | 38.6   | 127.7   | 99.7             | 71.8    | 29 6 |
| 116.8   | 89.3       | 129.8              | 94.5                 | 55.2   | 98.0              | 92.2       | 38.2   | 114.9   | 97.2             | 82.0    | 7    |
| 119.5   | 87.9       | 110.2              | 90.4                 | 57.9   | 93.0              | 87.6       | 36.0   | 110.9   | 101.1            | 69.4    | 8    |
| 104.6   | 113.0      | 120.1              | 91.2                 | 58.5   | 88.4              | 93.0       | 35.2   | 119.2   | 113.6            | 78.3    | 9    |
| 111.5   | 83.3       | 123.0              | 102.5                | 61.3   | 90.4              | 98.8       | 38.1   | 129.3   | 110.5            | 87.3    | 10   |
| p 109.8 | p 69.3     | p 114.9            | p 101.5              | p 65.4 | p 97.0            | p 91.2     | p 40.2 | p 132.9 | p 121.4          | p 84.3  | 11   |
| 整 済 指 数 |            |                    |                      |        |                   |            |        |         |                  |         |      |
| 119.7   | 104.8      | 125.7              | 93.7                 | 57.3   | 93.7              | 96.4       | 40.6   | 124.0   | 111.2            | 77.6    | 29 6 |
| 113.8   | 86.8       | 123.6              | 94.9                 | 54.2   | 88.2              | 94.8       | 41.0   | 118.7   | 113.0            | 79.2    | 7    |
| 122.5   | 83.2       | 114.9              | 93.4                 | 60.9   | 91.8              | 93.4       | 40.3   | 121.8   | 104.2            | 74.9    | 8    |
| 112.5   | 117.2      | 125.1              | 88.2                 | 57.2   | 93.1              | 87.9       | 35.5   | 118.7   | 113.8            | 78.6    | 9    |
| 110.6   | 81.9       | 121.5              | 95.0                 | 56.6   | 90.1              | 85.4       | 36.5   | 123.9   | 105.4            | 79.0    | 10   |
| p 110.1 | p 70.2     | p 112.5            | p 94.7               | p 64.0 | p 93.5            | p 82.9     | p 35.0 | p 125.3 | p 101.4          | p 80.5  | 11   |
| 1337.6  | 213.6      | 315.6              | 150.2                | 154.0  | 1586.4            | 214.4      | 117.3  | -       | 144.9            | 9.2     | ウエイト |
| 数       |            |                    |                      |        |                   |            |        |         |                  |         |      |
| 98.9    | 100.4      | 102.3              | 92.3                 | 61.2   | 74.0              | 76.7       | 69.1   | -       | 123.7            | 112.6   | 26年  |
| 108.6   | x          | 108.9              | 83.3                 | 39.9   | 80.2              | 81.9       | 64.0   | -       | 83.7             | 130.2   | 27年  |
| 86.2    | x          | 95.1               | 92.1                 | 44.2   | 83.8              | 90.3       | 43.5   | -       | 89.6             | 145.7   | 28年  |
| 81.5    | x          | 95.2               | 104.8                | 49.4   | 90.8              | 92.9       | 49.7   | -       | 109.1            | 134.9   | 29 6 |
| 89.0    | x          | 91.7               | 104.9                | 54.4   | 94.1              | 89.3       | 50.2   | -       | 114.3            | 135.6   | 7    |
| 87.0    | x          | 91.7               | 105.1                | 55.5   | 87.9              | 85.0       | 52.6   | -       | 115.1            | 148.0   | 8    |
| 89.3    | x          | 97.1               | 106.4                | 58.2   | 90.1              | 81.1       | 52.1   | -       | 115.5            | 142.8   | 9    |
| 90.2    | x          | 102.6              | 104.4                | 50.7   | 80.6              | 79.8       | 52.5   | -       | 114.5            | 138.9   | 10   |
| p 90.8  | x          | p 102.2            | p 100.3              | p 48.8 | p 93.2            | p 81.8     | p 50.4 | -       | p 119.6          | p 137.0 | 11   |
| 整 済 指 数 |            |                    |                      |        |                   |            |        |         |                  |         |      |
| 88.6    | x          | 97.8               | 97.2                 | 48.6   | 87.4              | 87.7       | 52.1   | -       | 111.4            | 130.6   | 29 6 |
| 90.8    | x          | 93.9               | 95.1                 | 54.9   | 86.4              | 74.7       | 52.9   | -       | 110.6            | 135.0   | 7    |
| 82.4    | x          | 95.6               | 96.4                 | 50.7   | 87.1              | 74.8       | 54.2   | -       | 109.6            | 142.2   | 8    |
| 82.4    | x          | 98.4               | 98.8                 | 50.4   | 91.6              | 76.4       | 52.3   | -       | 109.8            | 146.6   | 9    |
| 85.9    | x          | 99.0               | 101.9                | 51.4   | 79.6              | 83.1       | 50.8   | -       | 109.9            | 139.9   | 10   |
| p 87.1  | x          | p 98.2             | p 101.1              | p 47.3 | p 91.3            | p 95.1     | p 47.1 | -       | p 123.3          | p 137.0 | 11   |

# 消費者物価指数

この表は、全国の世帯が購入する財とサービスの物価変動を総合的に測定し、物価の変動を時系列的に測定したものです。指数品目は585品目、ウエイトは家計調査による平成27年平均1か月の1世帯当たり品目別消費支出金額から算定、指数算式は基準時加重相対法算式（ラスパイレズ型）です。

(平成27年=100)

| 項 目               | 全 国   |       |       | 福 岡 市 |       |       | 北 九 州 市 |       |       |
|-------------------|-------|-------|-------|-------|-------|-------|---------|-------|-------|
|                   | 平成29年 |       |       | 平成29年 |       |       | 平成29年   |       |       |
|                   | 10月   | 11月   | 12月   | 10月   | 11月   | 12月   | 10月     | 11月   | 12月   |
| 総 合               | 100.6 | 100.9 | 101.2 | 101.1 | 101.4 | 101.5 | 101.7   | 102.1 | 102.1 |
| (対前月上昇率)          | 0.0   | 0.4   | 0.3   | 0.1   | 0.3   | 0.1   | 0.1     | 0.3   | 0.1   |
| (対前年同月上昇率)        | 0.2   | 0.6   | 1.0   | ▲ 0.1 | 0.2   | 0.9   | 0.5     | 0.6   | 1.2   |
| 食 料               | 102.2 | 103.2 | 104.3 | 101.3 | 102.2 | 102.7 | 103.4   | 104.4 | 105.0 |
| 穀 類               | 103.8 | 104.5 | 104.3 | 101.7 | 102.3 | 102.2 | 105.2   | 104.3 | 104.5 |
| 魚 介 類             | 108.9 | 108.5 | 109.3 | 106.0 | 104.8 | 104.7 | 110.5   | 110.1 | 108.3 |
| 肉 類               | 103.3 | 103.6 | 103.6 | 99.2  | 99.0  | 98.5  | 104.1   | 103.2 | 105.5 |
| 乳 卵 類             | 99.7  | 99.8  | 99.8  | 95.8  | 96.0  | 96.5  | 99.8    | 101.3 | 101.5 |
| 野 菜 ・ 海 藻 類       | 97.8  | 107.4 | 113.0 | 98.7  | 107.6 | 111.1 | 101.5   | 111.4 | 115.0 |
| 果 物               | 100.1 | 100.4 | 108.9 | 99.8  | 96.9  | 108.3 | 104.6   | 104.6 | 113.8 |
| 油 脂 ・ 調 味 料       | 101.8 | 101.2 | 101.1 | 101.4 | 99.9  | 101.0 | 103.1   | 102.0 | 102.6 |
| 菓 子 類             | 103.5 | 103.6 | 103.6 | 102.1 | 102.7 | 102.0 | 103.2   | 103.5 | 103.1 |
| 調 理 食 品           | 101.8 | 101.8 | 102.1 | 101.8 | 101.2 | 99.3  | 101.2   | 101.1 | 98.9  |
| 飲 料 類             | 100.8 | 100.6 | 100.5 | 99.9  | 100.5 | 99.8  | 100.3   | 101.0 | 99.8  |
| 酒 類               | 104.0 | 103.8 | 103.7 | 102.7 | 102.9 | 102.6 | 103.4   | 102.7 | 102.4 |
| 外 食               | 101.2 | 101.3 | 101.3 | 102.9 | 103.5 | 103.6 | 102.1   | 102.6 | 102.7 |
| 住 居               | 99.7  | 99.7  | 99.6  | 100.7 | 100.7 | 100.6 | 101.5   | 101.5 | 101.4 |
| 家 賃               | 99.4  | 99.4  | 99.3  | 99.1  | 99.1  | 99.1  | 99.9    | 99.9  | 100.0 |
| 設 備 修 繕 ・ 維 持     | 101.7 | 101.7 | 101.5 | 113.4 | 113.4 | 112.7 | 105.8   | 105.8 | 105.0 |
| 光 熱 ・ 水 道         | 96.4  | 96.4  | 96.5  | 97.0  | 96.9  | 96.9  | 97.7    | 97.6  | 97.6  |
| 電 気 代 料           | 96.7  | 96.4  | 96.2  | 99.6  | 99.3  | 99.1  | 99.6    | 99.3  | 99.1  |
| ガ ス 代 料           | 91.4  | 91.2  | 91.2  | 91.6  | 91.4  | 91.3  | 92.4    | 92.2  | 92.1  |
| 他 の 光 熱 代 料       | 95.7  | 100.1 | 103.7 | 88.9  | 91.3  | 95.4  | 97.0    | 100.3 | 103.0 |
| 上 下 水 道 料         | 101.2 | 101.2 | 101.2 | 100.0 | 100.0 | 100.0 | 100.0   | 100.0 | 100.0 |
| 家 具 ・ 家 事 用 品     | 99.1  | 99.1  | 98.8  | 100.8 | 100.9 | 99.6  | 97.4    | 98.1  | 97.2  |
| 家 庭 用 耐 久 財 産 品   | 96.0  | 95.9  | 96.2  | 102.6 | 99.6  | 97.3  | 97.2    | 96.1  | 95.5  |
| 室 内 装 備 品         | 93.5  | 93.1  | 92.8  | 100.2 | 102.1 | 101.6 | 90.7    | 93.7  | 90.9  |
| 寝 具 類             | 102.8 | 102.7 | 102.4 | 101.7 | 104.3 | 104.4 | 96.8    | 99.6  | 99.3  |
| 家 事 雑 貨           | 106.1 | 106.0 | 105.5 | 103.6 | 103.7 | 103.3 | 104.0   | 104.4 | 103.5 |
| 家 事 用 消 耗 品       | 97.3  | 97.9  | 96.9  | 96.5  | 98.6  | 96.7  | 94.6    | 96.7  | 95.3  |
| 家 事 サ ー ビ ス       | 100.1 | 100.1 | 100.1 | 98.5  | 98.5  | 98.5  | 99.6    | 99.6  | 99.6  |
| 被 服 及 び 履 物       | 104.1 | 104.4 | 103.2 | 103.8 | 103.9 | 102.3 | 105.8   | 105.1 | 102.6 |
| 衣 料               | 103.7 | 104.9 | 103.0 | 104.7 | 106.5 | 103.8 | 108.1   | 108.6 | 103.9 |
| 和 服               | 100.4 | 100.4 | 100.4 | 101.0 | 101.0 | 101.0 | 100.2   | 100.2 | 100.2 |
| 洋 服               | 103.8 | 105.0 | 103.1 | 104.7 | 106.6 | 103.8 | 108.2   | 108.8 | 103.9 |
| シャツ・セーター・下着類      | 104.6 | 104.2 | 103.0 | 103.9 | 101.9 | 100.0 | 103.2   | 100.1 | 99.2  |
| シャツ・セーター類         | 104.9 | 104.3 | 102.3 | 104.3 | 101.1 | 98.6  | 103.1   | 97.9  | 97.0  |
| 下 着 類             | 103.6 | 104.1 | 104.4 | 102.9 | 103.9 | 103.7 | 103.5   | 104.7 | 103.8 |
| 履 物 類             | 105.4 | 105.5 | 105.4 | 100.7 | 100.7 | 100.7 | 108.0   | 108.0 | 108.0 |
| 他 の 被 服 類         | 103.5 | 103.3 | 102.4 | 101.1 | 98.3  | 100.0 | 101.3   | 101.0 | 98.9  |
| 被 服 関 連 サ ー ビ ス   | 101.6 | 101.8 | 101.8 | 109.8 | 111.6 | 111.6 | 102.5   | 102.5 | 102.5 |
| 保 健 医 療           | 102.8 | 102.7 | 102.6 | 103.7 | 103.7 | 103.4 | 103.0   | 102.9 | 102.7 |
| 医薬品・健康保持用摂取品      | 99.9  | 99.8  | 99.6  | 101.2 | 100.7 | 100.4 | 98.5    | 98.1  | 98.2  |
| 保健医療用品・器具         | 101.3 | 101.0 | 100.2 | 104.5 | 105.0 | 104.1 | 105.6   | 105.9 | 104.5 |
| 保健医療サービス          | 104.8 | 104.8 | 104.8 | 104.9 | 104.9 | 104.9 | 104.9   | 104.9 | 104.9 |
| 交 通 ・ 通 信         | 98.4  | 98.9  | 99.2  | 100.0 | 100.7 | 101.3 | 99.9    | 100.4 | 100.8 |
| 交 通               | 99.8  | 99.5  | 99.9  | 102.1 | 101.8 | 102.2 | 101.7   | 101.3 | 101.9 |
| 自 動 車 等 関 係 費     | 99.6  | 100.5 | 100.9 | 101.6 | 102.9 | 103.9 | 101.8   | 102.9 | 103.4 |
| 通 信               | 95.3  | 95.3  | 95.4  | 94.9  | 94.9  | 95.0  | 95.2    | 95.2  | 95.3  |
| 教 育               | 102.3 | 102.3 | 102.3 | 104.4 | 104.4 | 104.4 | 107.6   | 107.6 | 107.6 |
| 授 業 料 等           | 102.4 | 102.4 | 102.4 | 102.2 | 102.2 | 102.2 | 105.3   | 105.3 | 105.3 |
| 教科書・学習参考教材        | 101.0 | 101.0 | 101.0 | 101.1 | 101.1 | 101.1 | 101.0   | 101.0 | 101.0 |
| 補 習 教 育           | 102.1 | 102.1 | 102.1 | 111.4 | 111.4 | 111.4 | 113.8   | 113.8 | 113.8 |
| 教 養 娯 楽           | 101.9 | 101.8 | 101.8 | 100.5 | 100.3 | 100.9 | 101.5   | 101.2 | 101.3 |
| 教 養 娯 楽 耐 久 財 産 品 | 98.9  | 99.0  | 97.9  | 98.6  | 98.8  | 96.0  | 97.0    | 97.3  | 93.8  |
| 教 養 娯 楽 用 品       | 99.8  | 100.0 | 101.5 | 96.4  | 95.6  | 100.0 | 99.6    | 98.9  | 99.9  |
| 書 籍 ・ 他 の 印 刷 物   | 100.8 | 101.4 | 101.5 | 100.7 | 101.3 | 101.4 | 100.5   | 101.2 | 101.2 |
| 教 養 娯 楽 サ ー ビ ス   | 103.1 | 102.8 | 102.4 | 101.9 | 101.7 | 101.7 | 102.7   | 102.3 | 102.5 |
| 諸 雑 費             | 101.1 | 101.2 | 101.2 | 102.0 | 102.1 | 102.0 | 100.6   | 100.9 | 101.3 |
| 理 美 容 サ ー ビ ス     | 100.6 | 100.6 | 100.6 | 101.6 | 101.6 | 101.6 | 101.3   | 101.3 | 101.3 |
| 理 美 容 用 品         | 99.5  | 99.7  | 99.3  | 100.6 | 101.3 | 100.7 | 97.1    | 98.3  | 97.9  |
| 身 の 回 り 用 品       | 101.9 | 101.9 | 102.8 | 103.8 | 103.6 | 104.2 | 101.2   | 100.6 | 104.5 |
| た ば こ             | 102.8 | 102.8 | 102.8 | 102.8 | 102.8 | 102.8 | 102.8   | 102.8 | 102.8 |
| 他 の 諸 雑 費         | 102.0 | 102.0 | 102.0 | 102.3 | 102.3 | 102.3 | 102.5   | 102.5 | 102.5 |

1世帯当たり1か月間の消費支出（二人以上の世帯）

2

(

| 器 | 勤 |  |  |   |  |  |  |
|---|---|--|--|---|--|--|--|
| 1 |   |  |  | , |  |  |  |



| 1 |  |  |   |
|---|--|--|---|
| 勤 |  |  |   |
|   |  |  | 省 |

商 業

百 貨 店 販 売 額

|  |  |  |  |  |  |  |  |  |  |  | 勤 |
|--|--|--|--|--|--|--|--|--|--|--|---|
|  |  |  |  |  |  |  |  |  |  |  |   |
|  |  |  |  |  |  |  |  |  |  |  |   |

ス ー パ ー 販 売 額

|  |  |  |  |  |  |  |  |  |  |  | 勤 |
|--|--|--|--|--|--|--|--|--|--|--|---|
|  |  |  |  |  |  |  |  |  |  |  |   |
|  |  |  |  |  |  |  |  |  |  |  |   |

コ<sup>2</sup>ビニエンス・ストア販売動向





公共工事請負状況

勤

|  |  |  |  |  |  |  |  |  |  |  |  |
|--|--|--|--|--|--|--|--|--|--|--|--|
|  |  |  |  |  |  |  |  |  |  |  |  |
|--|--|--|--|--|--|--|--|--|--|--|--|

|  |  |  |  |  |  |  |  |  |  |  |  |
|--|--|--|--|--|--|--|--|--|--|--|--|
|  |  |  |  |  |  |  |  |  |  |  |  |
|--|--|--|--|--|--|--|--|--|--|--|--|

(

電力需要量

|  |  |  |  |  |
|--|--|--|--|--|
|  |  |  |  |  |
|--|--|--|--|--|

|  |  |  |  |  |  |  |  |  |  |  |  |
|--|--|--|--|--|--|--|--|--|--|--|--|
|  |  |  |  |  |  |  |  |  |  |  |  |
|--|--|--|--|--|--|--|--|--|--|--|--|

)

県内発電実績

|  |  |  |  |  |  |   |
|--|--|--|--|--|--|---|
|  |  |  |  |  |  | ) |
|--|--|--|--|--|--|---|

|  |  |  |  |  |  |  |  |  |  |  |  |
|--|--|--|--|--|--|--|--|--|--|--|--|
|  |  |  |  |  |  |  |  |  |  |  |  |
|--|--|--|--|--|--|--|--|--|--|--|--|

—  
—  
—  
—  
—  
—

)



全常用労働者の1人平均月間現金給与額

|  |  |  |  |  |  |  |  |  |
|--|--|--|--|--|--|--|--|--|
|  |  |  |  |  |  |  |  |  |
|--|--|--|--|--|--|--|--|--|

省

(

勤

省

全常用労働者の1人平均月間実労働時間数

|  |  |  |  |  |  |  |  |  |
|--|--|--|--|--|--|--|--|--|
|  |  |  |  |  |  |  |  |  |
|--|--|--|--|--|--|--|--|--|

省

(

勤

全常用労働者数

|  |  |  |  |  |  |  |  |  |
|--|--|--|--|--|--|--|--|--|
|  |  |  |  |  |  |  |  |  |
|--|--|--|--|--|--|--|--|--|

省

(

省

# 一般職業紹介状況

| 年度・月 | 求職者等の状況      |      |                            |      |                    |                    |                    |                              |
|------|--------------|------|----------------------------|------|--------------------|--------------------|--------------------|------------------------------|
|      | 新規求職<br>申込件数 | うち常用 | 月間有効<br>求職者数 <sup>1)</sup> | うち常用 | 紹介件数 <sup>2)</sup> | 就職件数 <sup>2)</sup> | うち常用 <sup>2)</sup> | うち雇用保険<br>受給者数 <sup>2)</sup> |
|      |              |      |                            |      |                    |                    |                    |                              |

| 年度・月 | 求人・充足の状況            |                    |                              |                    | 中高年齢者の職業紹介状況(45歳以上) |                            |              | 他県関係 |              |
|------|---------------------|--------------------|------------------------------|--------------------|---------------------|----------------------------|--------------|------|--------------|
|      | 新規求人数 <sup>2)</sup> | うち常用 <sup>2)</sup> | 月間有効<br>求人数 <sup>1) 2)</sup> | うち常用 <sup>2)</sup> | 充足数                 | 月間有効<br>求職者数 <sup>1)</sup> | 新規求職<br>申込件数 | 就職件数 | 他県への<br>就職件数 |
|      |                     |                    |                              |                    |                     |                            |              |      |              |

# 生活保護

| 年度・月 | 生活保護受給者数の状況 |  |  |  |  |  |  |  |  |  |
|------|-------------|--|--|--|--|--|--|--|--|--|
|      |             |  |  |  |  |  |  |  |  |  |
|      |             |  |  |  |  |  |  |  |  |  |

# 港<sup>2</sup>別輸出入高

|  |   |  |  |  |  |   |  |  |  | ( |
|--|---|--|--|--|--|---|--|--|--|---|
|  | 輸 |  |  |  |  | 出 |  |  |  |   |
|  | 輸 |  |  |  |  | 入 |  |  |  |   |

## 旅客輸送状況



## 自動車保有車両数

### 自殺者・性犯罪

(単位：件、人)

| 年 月    | 自殺者   |     |      |     |      |     |        |      |       |      |     |       | 性犯罪  |          |          |
|--------|-------|-----|------|-----|------|-----|--------|------|-------|------|-----|-------|------|----------|----------|
|        | 総数    | 職業別 |      |     |      |     | 原因・動機別 |      |       |      |     |       | 認知件数 |          |          |
|        |       | 自営  | 被雇用  | 学生等 | 無職者  | 不詳  | 家庭     | 健康   | 経済・生活 | 勤務   | 学校  | その他不詳 | 強姦   | 強姦以外の性被害 | 強姦以外の性被害 |
| 26 ……  | 1 083 | 79  | 295  | 47  | 651  | 11  | 159    | 476  | 175   | 77   | 18  | 454   | 499  | 62       | 437      |
| 27 ……  | 939   | 76  | 234  | 32  | 590  | 7   | 176    | 536  | 194   | 81   | 23  | 228   | 576  | 84       | 492      |
| 28 ……  | 869   | 71  | 238  | 31  | 522  | 7   | 169    | 486  | 193   | 74   | 12  | 236   | 435  | 56       | 379      |
| 29 6 … | p 62  | p 3 | p 18 | p 1 | p 39 | p 1 | p 9    | p 35 | p 12  | p 12 | p 0 | p 13  | p 37 | p 12     | p 25     |
| 7 …    | p 59  | p 3 | p 19 | p 2 | p 35 | p 0 | p 17   | p 37 | p 12  | p 8  | p 3 | p 8   | p 48 | p 17     | p 31     |
| 8 …    | p 76  | p 4 | p 18 | p 3 | p 49 | p 2 | p 17   | p 43 | p 16  | p 9  | p 2 | p 18  | p 41 | p 6      | p 35     |
| 9 …    | p 66  | p 5 | p 18 | p 3 | p 39 | p 1 | p 9    | p 40 | p 12  | p 9  | p 1 | p 19  | p 40 | p 7      | p 33     |
| 10 …   | p 68  | p 6 | p 13 | p 2 | p 47 | p 0 | p 12   | p 45 | p 10  | p 2  | p 0 | p 17  | p 47 | p 18     | p 29     |
| 11 …   | p 66  | p 4 | p 23 | p 2 | p 37 | p 0 | p 10   | p 37 | p 15  | p 7  | p 1 | p 13  | p 38 | p 7      | p 31     |

資料：内閣府「自殺の統計」、県警察本部刑事部刑事総務課「刑法犯 認知・検挙状況」 県警察本部刑事部刑事総務課資料

### 犯 罪

(単位：件、人)

| 年 月    | 刑法犯 罪 認 知 件 数 |      |      |      |      |       |       |           |        |       |      |       |        | 検挙人員 |
|--------|---------------|------|------|------|------|-------|-------|-----------|--------|-------|------|-------|--------|------|
|        | 総数            | 凶悪犯  | うち殺人 | うち強盗 | うち放火 | 粗暴犯   | うち暴行  | うち傷害・傷害致死 | 窃盗     | 知能犯   | 風俗犯  | その他   |        |      |
| 26 ……  | 63 259        | 305  | 43   | 153  | 47   | 2 831 | 1 463 | 1 061     | 48 501 | 1 877 | 777  | 8 968 | 11 397 |      |
| 27 ……  | 54 663        | 305  | 40   | 94   | 87   | 2 886 | 1 518 | 1 079     | 40 470 | 1 913 | 809  | 8 280 | 10 992 |      |
| 28 ……  | 46 619        | 229  | 56   | 78   | 39   | 3 041 | 1 657 | 1 111     | 33 107 | 1 766 | 671  | 7 805 | 10 880 |      |
| 29 6 … | p3 679        | p 24 | p 2  | p 7  | p 3  | p 255 | p 153 | p 75      | p2 540 | p 223 | p 58 | p 579 | p 980  |      |
| 7 …    | p3 568        | p 32 | p 7  | p 6  | p 2  | p 253 | p 156 | p 77      | p2 467 | p 181 | p 69 | p 566 | p 819  |      |
| 8 …    | p3 765        | p 18 | p 5  | p 4  | p 3  | p 290 | p 187 | p 80      | p2 730 | p 121 | p 61 | p 545 | p 846  |      |
| 9 …    | p3 591        | p 20 | p 4  | p 5  | p 4  | p 260 | p 152 | p 90      | p2 605 | p 125 | p 56 | p 525 | p 779  |      |
| 10 …   | p3 836        | p 33 | p 4  | p 7  | p 4  | p 266 | p 153 | p 80      | p2 690 | p 137 | p 50 | p 660 | p 850  |      |
| 11 …   | p3 656        | p 19 | p 4  | p 7  | p 1  | p 234 | p 134 | p 82      | p2 453 | p 175 | p 58 | p 717 | p1 327 |      |

資料：県警察本部刑事部刑事総務課「刑法犯 認知・検挙状況」 県警察本部刑事部刑事総務課資料

### 当事者別交通事故発生状況

(単位：件)

| 年 月    | 総件数    | 乗用車 |     |        |           | 貨物車   |       |          | 特殊車 | 二輪車<br>(小型二輪・軽二輪) | 自転車・軽車両 | 歩行者 | 不明等   |
|--------|--------|-----|-----|--------|-----------|-------|-------|----------|-----|-------------------|---------|-----|-------|
|        |        | 大型車 | 中型車 | 普通車    | 軽自動車・ミニカー | 大型車   | 中型車   | 普通車・軽自動車 |     |                   |         |     |       |
| 26 ……  | 41 168 | 147 | 54  | 19 089 | 12 654    | 478   | 761   | 5 106    | 17  | 1 453             | 585     | 61  | 627   |
| 27 ……  | 39 734 | 468 | 143 | 18 610 | 20 252    | 1 357 | 1 991 | 14 324   | 28  | 3 240             | 1 255   | 84  | 1 131 |
| 28 ……  | 37 308 | 150 | 37  | 17 600 | 11 808    | 453   | 692   | 4 487    | 20  | 1 119             | 441     | 48  | 453   |
| 29 6 … | 2 810  | 11  | 5   | 1 263  | 925       | 35    | 32    | 370      | 1   | 86                | 43      | 3   | 36    |
| 7 …    | 2 793  | 10  | 2   | 1 272  | 905       | 29    | 31    | 385      | 5   | 79                | 38      | 2   | 35    |
| 8 …    | 3 431  | 9   | 3   | 1 647  | 1 087     | 32    | 41    | 426      | -   | 87                | 51      | 3   | 45    |
| 9 …    | 2 645  | 12  | 4   | 1 227  | 864       | 29    | 85    | 281      | 1   | 78                | 33      | 2   | 29    |
| 10 …   | 2 944  | 11  | 6   | 1 345  | 976       | 43    | 95    | 328      | -   | 77                | 37      | 2   | 24    |
| 11 …   | 3 087  | 21  | 6   | 1 468  | 987       | 36    | 70    | 346      | 3   | 77                | 39      | -   | 34    |

資料：県警察本部交通部交通企画課「交通年鑑」、県警察本部交通部交通企画課資料

### 火 災

(単位：㎡、1000円)

| 年 月        | 人的損害  |      |      | 出火件数  |       |      | 出火原因(内数) |      |          |       | 焼損面積<br>(建物床面積) | 損害見積額     |
|------------|-------|------|------|-------|-------|------|----------|------|----------|-------|-----------------|-----------|
|            | り災世帯数 | 死者   | 負傷者  | うち建物  | うち車両  | たばこ  | たき火・火遊び  | コンロ  | 放火・放火の疑い |       |                 |           |
| 26 ……      | 871   | 46   | 200  | 1 507 | 878   | 166  | p 78     | p 99 | p 87     | p 172 | 32 945          | 2 715 673 |
| 27 ……      | 896   | 54   | 246  | 1 395 | 872   | 134  | 136      | 90   | 156      | 245   | 34 527          | 2 732 761 |
| 28 ……      | 718   | 47   | 200  | 1 274 | 785   | 146  | 142      | 79   | 114      | 209   | 35 385          | 2 278 847 |
| 28 (10~12) | p 175 | p 10 | p 50 | p 272 | p 188 | p 33 | p 37     | p 11 | p 29     | p 57  | p7 422          | p350 680  |
| 29 (1~3)   | p 226 | p 15 | p 57 | p 380 | p 217 | p 38 | p 32     | p 35 | p 38     | p 65  | p9 213          | p271 019  |
| (4~6)      | p 193 | p 18 | p 52 | p 461 | p 205 | p 36 | p 44     | p 53 | p 34     | p 60  | p12 745         | p1104 907 |
| (7~9)      | p 142 | p 7  | p 36 | p 300 | p 180 | p 36 | p 22     | p 15 | p 28     | p 42  | p8 704          | p527 845  |

資料：県消防防災指導課資料 総務省消防庁防災情報室資料