

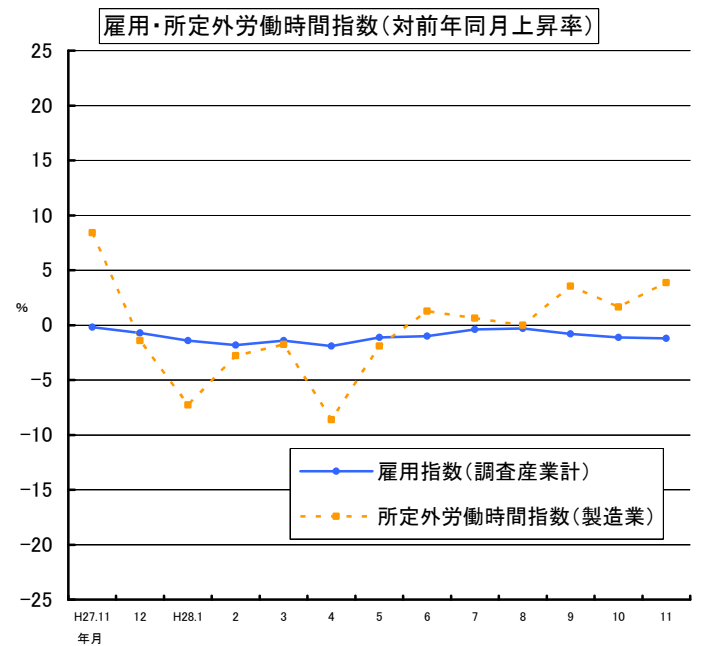
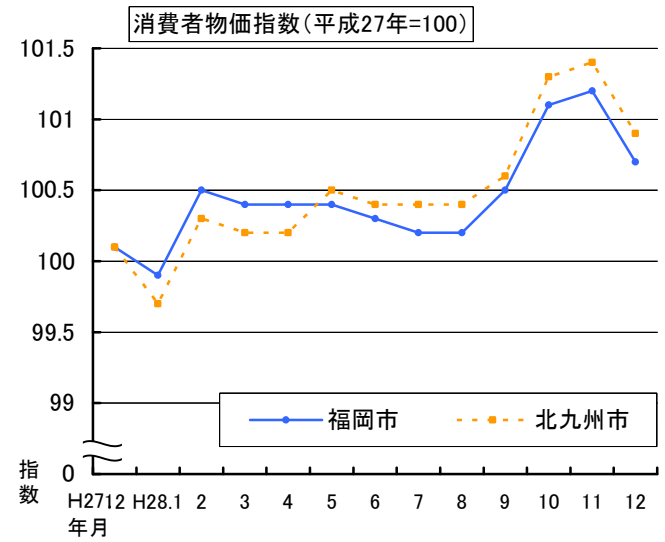
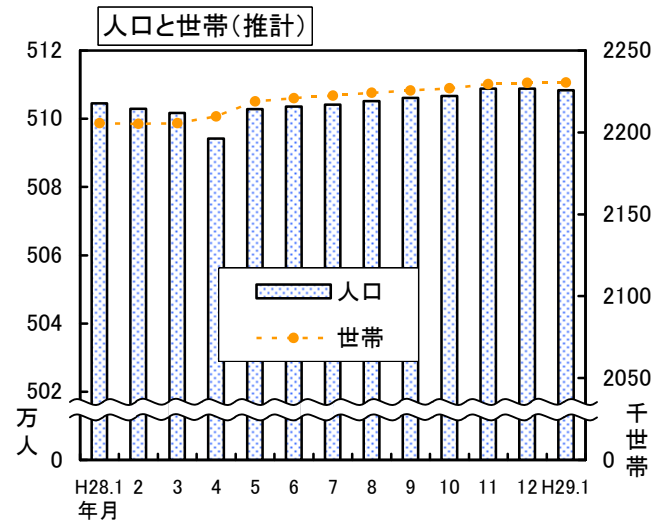


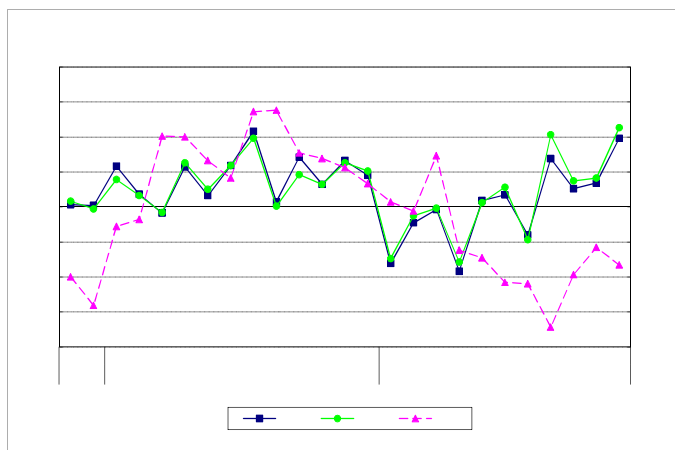
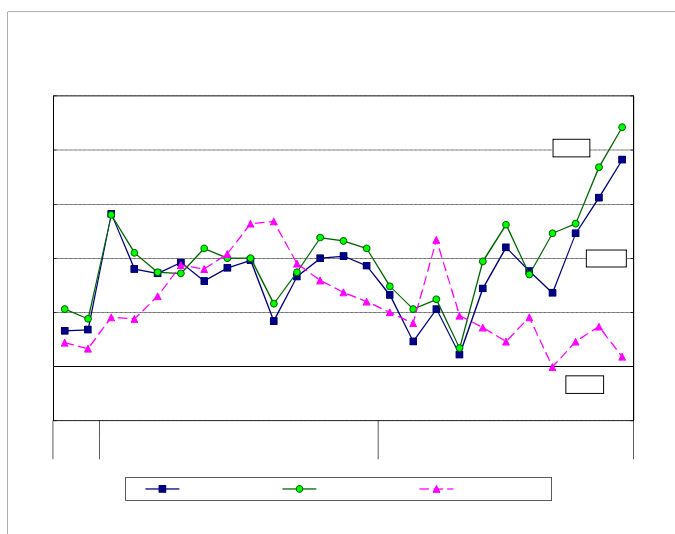
□

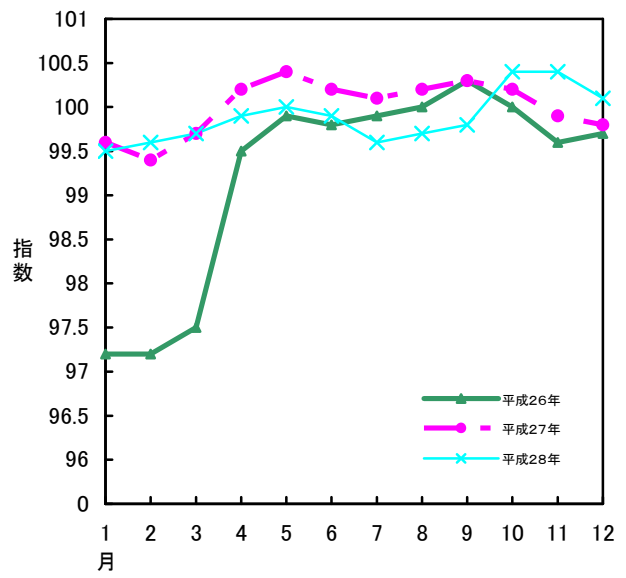
□

□

□





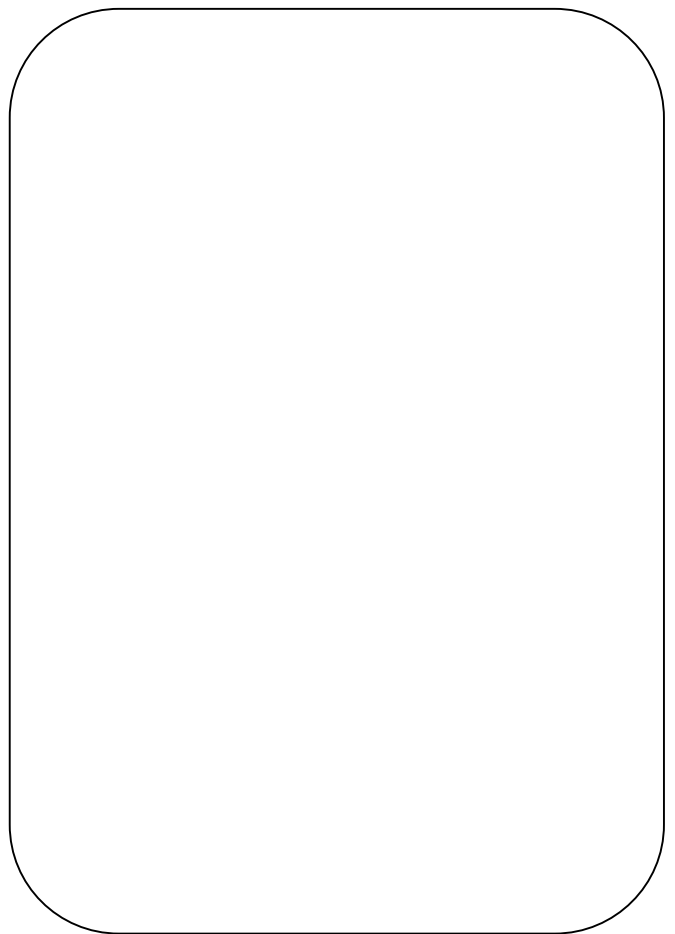


(平成27年=100)
 ([]内は、生鮮食品を除く総合指数)

【福岡市】

平成28年 7月 100.2 [100.1] 0.1%/ 1 01 1 .

	274,976	4.4	3.7
	254,395	▲ 0.5	2.3
	150.0	0.4	0.9
	11.8	▲ 0.8	0.9
	1,655,986	0.2	▲ 1.2
	28.3 ※1	0.3	※2 ▲ 1.1



手 計

指

主 経 済 指 (全 国)

年 月	推計人口 (注)	日本銀行主要勘定		国内銀行主要勘定		貿 易 1)		鉱工業生産指数 2)			
		銀行券 発行高	貸出金	預 金	貸出金	輸 出	輸 入	年は原指数、月は季節調整済指数			
		(各年10月1日) (各月1日)万人	(年月末) 億円	(年月末) 億円	(年月末) 億円	(年月末) 億円	億 円	億 円	生 産 平成22年 =100	出 荷 平成22年 =100	在 庫 平成22年 =100
24	12 752	866 533	306 849	6 114 434	4 212 598	637 476	706 886	97.8	97.5	110.5	
25	12 730	901 431	269 191	6 387 898	4 332 037	697 742	812 425	97.0	96.9	105.7	
26	12 708	930 817	317 083	6 583 264	4 470 409	730 930	859 091	99.0	98.2	112.3	
27	12 709	984 299	364 638	6 757 741	4 612 982	756 139	784 055	97.8	96.9	112.3	
11	12 710	931 591	352 366	6 770 483	r4 562 358	59 787	63 662	97.1	96.2	112.3	
12	12 709	984 299	364 638	6 757 741	4 612 982	63 378	61 989	95.9	94.9	112.7	
28	1	12 703	947 903	363 638	6 744 073	4 601 413	53 514	59 991	98.3	96.8	112.4
	2	12 701	951 471	359 593	6 848 317	4 588 373	57 037	54 638	93.2	92.8	112.2
	3	12 695	955 947	340 453	7 015 109	4 645 609	64 568	57 077	96.7	94.5	115.4
	4	12 698	971 041	328 897	7 116 977	4 603 757	58 891	50 685	97.2	96.0	113.4
	5	12 692	952 669	321 073	7 128 145	4 600 978	50 918	51 347	94.7	93.5	113.9
	6	12 697	959 875	328 700	7 124 012	r4 607 994	60 258	53 351	96.9	95.1	113.9
	7	12 699	964 837	328 019	7 084 734	4 612 579	57 292	52 188	96.5	95.8	111.2
	8	12 698	963 509	323 455	7 099 750	4 613 250	53 166	53 396	97.8	94.7	111.5
	9	12 690	963 194	352 429	r7 147 815	r4 659 251	59 686	54 754	98.4	96.4	110.9
	10	969 819	350 100	7 182 191	4 646 293	58 704	53 788	98.4	98.3	108.6
	11	974 298	349 952	7 252 394	4 681 233	59 568	58 088	99.9	99.3	106.9

1) 確定値です。 2) 平成28年1月以前は年間補正後の数値です。 3) 平成27年1月以降は遡及訂正值。 4) 平成24年2月から平成26年12月はギャップ修正後の数値です。 5) 平成24年1月から算出の基礎となる人口を平成22年国勢調査基準に切り替えた数値です。また、平成23年12月以前は平成22年国勢調査基準による補正等を行った数値です。 6) 平成27年1月以降は新季節指数により改訂された数値です。 a) 岩手県、宮城県、福島県の調査が一時困難となったため補完的に推計した数値(平成22年国勢調査基準)です。

注) 平成27年11月以降は「平成27年国勢調査人口速報集計」を基準とした推計値です。平成27年国勢調査の確定値公表後、修正される場合があります。

主 経 済 指 (岡 県)

年 月	推計人口 (注)	世 帯 数 (注)	住民基本 台帳人口 1)	国内銀行主要勘定		貿 易 2)		鉱工業生産指数 3)			
				預 金	貸出金	輸 出	輸 入	年は原指数、月は季節調整済指数			
				(各年10月1日) (各月1日)人	(各年10月1日) (各月1日)世帯	(各年9月末) (各月末)人	(年月末) 億円	(年月末) 億円	100万円	100万円	生 産 平成22年 =100
24	5 085 368	2 156 447	5 111 356	191 215	152 234	3 962 437	2 381 805	107.2	108.6	130.6	
25	5 090 712	2 180 919	5 116 700	199 612	157 872	4 224 769	2 704 366	103.9	105.1	156.4	
26	5 092 513	2 203 110	5 118 501	206 173	164 399	4 471 182	2 831 600	104.6	105.9	134.4	
27	5 101 556	2 201 037	5 119 067	211 519	171 225	4 736 669	2 807 817	109.2	110.1	138.9	
11	5 103 591	2 203 956	5 062 168	209 130	170 011	380 185	216 974	110.2	111.6	143.7	
12	5 104 204	2 205 233	5 122 448	211 519	171 225	412 525	226 383	109.3	110.9	142.0	
28	1	5 104 495	2 205 532	5 120 393	211 524	172 098	312 694	215 106	106.6	107.4	140.0
	2	5 102 882	2 205 263	5 119 225	211 613	172 274	332 216	193 243	102.3	105.3	138.0
	3	5 101 714	2 205 584	5 111 697	213 976	174 282	376 154	202 470	105.3	106.2	153.4
	4	5 094 186	2 209 785	5 120 324	216 398	173 336	327 959	186 329	101.1	101.7	139.4
	5	5 102 813	2 218 934	5 121 115	213 985	173 208	315 676	193 480	107.2	109.7	137.2
	6	5 103 604	2 220 894	5 121 671	214 014	173 043	382 656	201 351	111.0	113.1	134.6
	7	5 104 160	2 222 508	5 122 668	215 155	173 638	396 483	176 126	108.8	108.5	139.1
	8	5 105 157	2 224 262	5 123 644	215 069	173 785	332 362	185 952	106.8	112.3	129.9
	9	5 106 133	2 225 567	5 124 218	214 597	174 546	389 633	187 190	112.3	113.2	134.6
	10	5 106 707	2 226 981	5 126 307	215 707	175 145	380 899	195 891	115.6	118.4	137.4
	11	5 108 796	2 229 457	5 126 316	217 116	176 010	452 308	221 482	p 119.1	p 122.1	p 131.8

1) 平成24年7月以後は外国人住民を含んだ数値です。 2) 平成26年以前は確定値です。平成27年は確報値です。 3) 平成27年以前は年間補正後の数値です。 4) 平成24年2月から平成26年12月はギャップ修正後の数値です。 5) 平成28年1~3月平均以前は改訂後の数値です。 6) 平成27年1月以降は新季節指数により改訂された数値です。

注) 平成27年11月以降の推計人口及び世帯数は「平成27年国勢調査人口速報集計」を基準とした推計値です。平成27年国勢調査の確定値公表後、修正される場合があります。

着工建築物 建築物 床面積	物 価 指 数		賃 金 雇 用 指 数		企 業 倒 産		完 全 失 業 者 (原数值) 5)	有 効 求 人 倍 率 年度は原数 値、月は季節 調整値 6)	百 貨 店 販 売 額	年 月
	企 業 物 価 指 数 (国内)3)	消 費 者 物 価 指 数 (総合)	実 質 賃 金 指 数 (調査産業計) 4)	常 用 雇 用 指 数 (調査産業計)	件 数	金 額				
1000m ²	平成27年 =100	平成27年 =100	平成22年 =100	平成22年 =100	件	百万円	(年平均) 万人	(年平均) 倍	億円	基準・単位
132 609	98.0	96.2	99.2	101.3	11 719	3 075 710	285	0.82	66 389	24
147 673	99.2	96.6	98.3	102.1	10 855	2 782 347	265	0.97	67 195	25
134 021	102.4	99.2	95.5	103.6	9 731	1 874 065	236	1.09	68 251	26
129 625	100.0	100.0	94.6	105.8	8 812	2 112 562	222	1.20	68 257	27
10 737	98.7	99.9	82.9	106.7	711	141 650	209	1.26	5 992	11
10 286	98.3	99.8	164.7	107.0	699	385 533	204	1.27	7 826	12
9 245	97.2	99.5	81.7	106.7	675	126 927	211	1.28	5 869	28 1
10 228	96.9	99.6	79.5	106.4	723	163 516	213	1.28	4 912	2
10 495	96.8	99.7	84.5	106.0	746	175 899	216	1.30	5 831	3
10 845	96.4	99.9	82.9	107.4	695	103 344	224	1.34	5 012	4
12 006	96.4	100.0	81.0	107.8	671	115 852	216	1.36	5 125	5
12 041	96.4	99.9	130.6	108.3	763	108 227	210	1.37	5 183	6
11 071	96.3	99.6	113.2	108.5	712	124 019	203	1.37	6 165	7
11 877	96.0	99.7	82.4	108.6	726	126 049	212	1.37	4 529	8
11 765	96.1	99.8	80.2	108.6	649	85 063	204	1.38	4 684	9
11 337	96.0	100.4	80.2	108.8	683	111 235	195	1.40	5 245	10
11 327	96.4	100.4	82.9	109.1	693	594 484	197	1.41	5 796	11

着工建築物 建築物 床面積	消 費 者 物 価 指 数		賃 金 雇 用 指 数		企 業 倒 産		完 全 失 業 者 5)	有 効 求 人 倍 率 年度は原数 値、月は季節 調整値 6)	百 貨 店 販 売 額	年 月
	福 岡 市 (総合)	北 九 州 市 (総合)	実 質 賃 金 指 数 (調査産業計) 4)	常 用 雇 用 指 数 (調査産業計)	件 数	金 額				
m ²	平成27年 =100	平成27年 =100	平成22年 =100	平成22年 =100	件	百万円	(年平均) 千人	(年平均) 倍	100万円	基準・単位
5 250 932	95.9	95.7	96.8	99.5	362	73 202	132	0.72	298 844	24
6 115 404	95.9	96.0	96.9	99.1	351	41 166	126	0.83	302 186	25
5 053 911	98.1	98.7	95.2	99.0	329	48 968	116	0.96	311 392	26
5 331 157	100.0	100.0	93.7	99.0	354	38 105	108	1.11	313 867	27
467 659	100.2	100.0	83.2	98.9	30	2 427	...	1.19	27 141	11
545 231	100.1	100.1	164.4	98.8	24	1 757	(95)	1.21	36 766	12
339 071	99.9	99.7	83.4	98.2	32	4 881	...	1.20	27 232	28 1
567 739	100.5	100.3	78.8	97.6	27	3 292	...	1.24	22 729	2
425 591	100.4	100.2	82.7	97.2	25	3 528	(86)	1.26	26 924	3
467 590	100.4	100.2	81.5	97.7	27	2 454	...	1.28	22 014	4
489 547	100.4	100.5	83.1	97.8	27	3 492	...	1.30	23 694	5
470 071	100.3	100.4	127.4	98.3	26	2 702	(91)	1.33	22 679	6
407 023	100.2	100.4	117.4	98.4	33	2 521	...	1.32	30 062	7
527 766	100.2	100.4	87.3	98.4	24	2 119	...	1.38	22 096	8
446 654	100.5	100.6	79.8	97.8	17	1 292	(94)	1.37	21 393	9
492 065	101.1	101.3	81.9	97.5	37	1 745	...	1.39	24 306	10
497 416	101.2	101.4	85.6	97.7	25	2 442	...	1.38	26 748	11

資料：県調査統計課「福岡県の人口と世帯（推計）」、「福岡県鉱工業指数月報」、「消費者物価指数月報」、「毎月勤労統計調査地方調査」、「労働力調査」、県市町村支援課「住民基本台帳月報」、日本銀行「預金・貸出関連統計（DL）」、財務省「貿易統計」、国土交通省「建築着工統計調査」、株式会社東京商工リサーチ「全国企業倒産状況」、厚生労働省「一般職業紹介状況（職業安定業務統計）」、経済産業省大臣官房調査統計グループ「商業販売統計月報」

人口

市 町 村 人 口 及 び 世 帯

(1)の表は、平成27年国勢調査による世帯数・人口を起点として推計した「福岡県人口移動調査」の数値です。(人口には外国人を含みます)

(2)の表は、月報により県内市町村からの報告を集計したもので、住民基本台帳に記載された世帯数及び人口です。(人口には外国人を含みます)

市区町村	(1)推計人口							前1か月の増加数
	世帯数	人口	平成29年1月1日現在		外国人	うち		
			男	女				
総計	2 230 540	5 108 372	2 415 123	2 693 249	53 465		▲ 433	
市郡	1 979 028	4 455 886	2 102 480	2 353 406	48 968		▲ 397	
九	251 512	652 486	312 643	339 843	4 497		▲ 36	
州	427 609	955 482	450 106	505 376	10 115		▲ 485	
門	42 967	98 400	45 066	53 334	688		11	
司	33 750	82 106	38 828	43 278	1 061		103	
松	27 879	58 697	28 502	30 195	668		28	
畑	91 925	181 606	85 049	96 557	3 566		46	
倉	88 998	211 993	100 784	111 209	1 213		108	
小	31 094	67 701	31 702	35 999	604		153	
小	110 996	254 979	120 175	134 804	2 315		36	
八	780 331	1 556 369	735 264	821 105	26 990		232	
東	145 678	311 430	151 667	159 763	8 527		353	
博	143 172	233 660	111 665	121 995	5 109		70	
中	117 977	194 795	86 803	107 992	3 790		90	
南	121 963	258 135	120 235	137 900	4 054		2	
西	90 130	209 066	100 414	108 652	2 532		25	
城	65 277	131 311	61 702	69 609	1 116		75	
早	96 134	217 972	102 778	115 194	1 862		63	
牟	49 243	115 659	53 161	62 498	432		102	
留	123 977	304 976	145 151	159 825	2 531		25	
米	23 350	56 696	26 462	30 234	337		7	
方	55 096	128 574	60 977	67 597	945		3	
塚	21 153	48 212	21 957	26 255	441		35	
川	23 558	66 781	31 473	35 308	233		34	
女	22 275	63 470	29 708	33 762	317		63	
後	17 757	48 428	23 103	25 325	342		10	
川	12 793	34 325	16 159	18 166	121		64	
橋	29 208	70 714	33 577	37 137	430		52	
前	10 132	25 692	12 025	13 667	187		31	
間	17 452	41 312	19 137	22 175	170		14	
郡	21 499	58 199	27 315	30 884	578		13	
野	40 167	101 998	48 392	53 606	471		113	
城	44 027	110 611	53 223	57 388	500		20	
像	40 556	100 156	48 045	52 111	700		18	
府	39 637	96 760	46 047	50 713	492		26	
幸	29 494	72 340	34 235	38 105	352		18	
賀	22 675	58 166	27 605	30 561	453		27	
津	23 182	60 539	28 102	32 437	259		95	
は	9 983	29 061	13 655	15 406	138		15	
若	10 727	27 694	12 989	14 705	209		42	
麻	15 480	37 804	17 279	20 525	219		71	
倉	19 165	51 685	24 153	27 532	312		69	
ま	13 010	37 500	17 462	20 038	113		35	
島	35 492	96 683	45 718	50 965	581		66	
筑	18 653	50 251	24 180	26 071	189		13	
那	18 653	50 251	24 180	26 071	189		13	
糟	85 794	227 702	111 082	116 620	1 704		96	
美	13 263	37 624	18 943	18 681	262		18	
栗	11 681	31 185	15 015	16 170	133		35	
免	17 821	45 342	21 713	23 629	481		38	
患	10 155	27 527	13 277	14 250	164		19	
宮	11 378	31 367	15 266	16 101	196		11	
山	2 999	8 453	4 047	4 406	80		43	
屋	18 497	46 204	22 821	23 383	388		38	
賀	37 053	92 966	43 806	49 160	665		▲ 73	
屋	5 514	13 995	6 832	7 163	60		5	
巻	12 308	28 773	13 362	15 411	329		47	
垣	11 892	31 380	14 717	16 663	145		28	
賀	7 339	18 818	8 895	9 923	131		3	
手	9 662	23 469	11 040	12 429	270		6	
竹	3 322	7 672	3 601	4 071	151		1	
手	6 340	15 797	7 439	8 358	119		5	
郡	5 235	13 362	6 259	7 103	80		5	
川	5 235	13 362	6 259	7 103	80		5	
郡	10 713	31 416	14 850	16 566	145		17	
前	9 985	29 328	13 902	15 426	141		22	
村	728	2 088	948	1 140	4		5	
郡	5 174	15 238	7 230	8 008	175		17	
洗	5 174	15 238	7 230	8 008	175		17	
郡	4 582	14 064	6 662	7 402	67		-	
木	4 582	14 064	6 662	7 402	67		-	
郡	7 125	20 125	9 672	10 453	140		8	
川	7 125	20 125	9 672	10 453	140		8	
郡	31 250	76 146	35 054	41 092	211		▲ 113	
春	4 386	10 615	4 892	5 723	21		18	
田	3 981	9 728	4 537	5 191	5		27	
田	3 785	8 867	4 026	4 841	15		12	
崎	7 236	16 394	7 429	8 965	81		11	
任	2 072	5 096	2 310	2 786	4		10	
村	1 101	2 953	1 392	1 561	4		10	
町	8 689	22 493	10 468	12 025	81		25	
郡	23 592	55 478	27 454	28 024	690		19	
都	16 066	35 665	18 237	17 428	601		41	
田	7 526	19 813	9 217	10 596	89		22	
二	12 679	32 269	15 354	16 915	161		▲ 31	
郡	2 634	6 592	3 088	3 504	41		2	
上	2 819	7 385	3 465	3 920	23		5	
上	7 226	18 292	8 801	9 491	97		24	

資料：県調査統計課資料

(単位：人、世帯)

										(2)住民基本台帳人口 平成28年11月末日現在										
増	自減	然出	増生	加死	亡	増	社減	会転	増入	加転	出	世帯数	人口	うち外国人	市区町村	数計				
▲ 1	028	3	388	4	416		595	17	388	16	793	2	367	102	5	126	316	63	978	総計
▲ 835		2	962	3	797		438	15	098	14	660	2	085	537	4	459	827	58	693	市郡
▲ 193			426		619		157	2	290	2	133		281	565		666	489	5	285	九門
▲ 315			594		909	▲	170	2	650	2	820		476	928		966	873	12	182	若戸
65			48		113		54		284		230		50	540		101	471		841	小倉
18			61		79		85		174		259		39	893		84	545	1	185	幡
24			35		59		4		176		180		30	058		59	072		782	北
39			133		172		7		655		662		98	939		180	653	4	381	東
62			128		190		46		504		550		99	934		214	204	1	376	幡
41			33		74		112		147		259		35	254		68	861		711	西
66			156		222		30		710		680		122	310		258	067	2	906	幡
121		1	083		962		111	7	078	6	967	1	762	217	1	514	692	32	196	東
70			253		183		283	1	303	1	020		146	499		304	623	9	428	博
12			146		134		82	1	444	1	526		131	731		223	423	7	619	中
13			117		104		103	1	153	1	256		107	760		183	096	4	298	南
17			191		174		15		998	1	013		126	061		257	438	4	940	西
22			159		137		3		788		785		91	606		205	137	2	683	城
14			73		87		89		546		457		60	330		124	001	1	197	早
1			144		143		64		846		910		98	230		216	974	2	031	留
118			58		176		16		214		198		57	116		118	079		519	米
92			210		302		67		737		670		131	888		306	825	3	306	大
40			27		67		33		165		132		26	817		57	389		400	直
52			94		146		49		324		275		61	475		130	095	1	170	飯
25			26		51		10		138		148		24	583		49	226		501	田
36			37		73		2		104		102		25	188		67	846		296	柳
32			39		71		31		108		139		24	579		65	443		370	八
3			36		39		7		156		163		18	741		49	156		390	筑
29			12		41		35		61		96		13	506		35	341		149	大
19			51		70		71		228		157		31	638		72	836		491	行
18			16		34		13		46		59		11	881		26	399		220	豊
15			21		36		29		120		91		20	508		42	869		195	
11			34		45		24		153		129		23	611		59	372		634	
12			81		69		101		412		311		43	601		103	208		544	筑
16			83		67		4		424		420		47	602		112	763		669	春
38			86		48		20		369		389		42	737		100	083		700	宗
9			62		71		35		264		229		41	434		96	841		570	像
19			67		48		1		236		237		31	006		71	880		389	
6			36		42		33		212		179		24	390		58	472		517	
1			60		61		96		243		147		25	644		61	597		330	
29			13		42		14		63		49		10	915		30	600		171	
22			18		40		20		61		81		13	051		28	571		254	
61			11		72		10		99		109		18	945		39	813		281	
55			26		81		14		102		116		21	124		54	806		388	
27			20		47		8		54		62		14	226		38	581		118	
26			61		87		92		277		185		40	186		100	171		681	
19			46		27	▲	6		190		196		20	246		50	360		199	
19			46		27		6		190		196		20	246		50	360		199	
15			167		152		81		837		756		93	235		229	318	1	909	糟
23			10		33		5		90		85		15	249		37	306		226	屋
1			25		24		36		65		101		12	975		31	679		160	
2			37		35		36		196		160		19	094		45	641		503	
1			15		16		20		115		95		11	157		27	875		203	
16			34		18		5		106		111		12	303		31	939		279	
2			6		4		41		59		18		3	184		8	555		82	
18			40		22		20		206		186		19	273		46	323		456	
▲ 53			49		102	▲	20		292		312		41	459		94	934		739	
5			8		13		10		49		39		6	523		14	348		74	
18			17		35		29		109		138		13	252		29	023		363	
24			14		38		4		61		65		13	588		32	178		161	
6			10		16		3		73		70		8	096		19	385		141	
▲ 23			7		30		29		94		65		11	473		24	532		294	
11			2		13		12		38		26		3	936		8	013		157	
▲ 12			5		17		17		56		39		7	537		16	519		137	
▲ 4			9		13		9		41		32		6	280		13	810		92	
▲ 4			9		13		9		41		32		6	280		13	810		92	
▲ 2			29		31		19		106		87		11	617		31	864		205	
2			26		28		24		103		79		10	729		29	626		201	
-			3		3		5		3		8			888		2	238		4	
▲ 6			10		16		23		58		35		5	250		15	596		188	
6			10		16		23		58		35		5	250		15	596		188	
▲ 7			5		12		7		43		36		4	829		14	340		88	
7			5		12		7		43		36		4	829		14	340		88	
▲ 9			6		15		17		76		59		7	437		19	870		168	
9			6		15		17		76		59		7	437		19	870		168	
▲ 88			39		127	▲	25		217		242		39	224		80	809		300	
15			9		24		3		30		33		5	505		11	424		40	
21			2		23		6		19		25		4	822		10	401		6	
5			6		11		7		29		36		4	646		9	323		20	
13			9		22		2		54		52		9	023		17	533		103	
7			4		11		3		23		26									

		鋳工業製造 総合工業鉄鋼業			はん用・電子部品・ 生産用デバイス 機械工業工業業				窯業・ 土石工業				
		10000.0	9982.8	770.9	97.3	588.7	776.0	345.0	286.6	3112.3	381.9		
		103.9	103.9	89.1	91.2	108.6	100.9	61.3	91.9	119.6	111.4		
		104.6	104.6	91.0	99.3	117.6	113.0	86.2	98.3	115.9	108.1		
		109.2	109.2	92.1	95.2	115.9	116.8	122.4	96.4	126.4	103.9		
生	27	6 ...	116.1	116.1	88.3	94.4	112.8	116.3	103.7	75.1	150.6	107.5	
		7 ...	116.3	116.3	91.6	86.1	115.2	110.4	100.8	85.5	148.6	107.1	
		8 ...	102.8	102.8	94.1	80.1	117.9	106.5	130.7	86.1	114.2	96.2	
	28	9 ...	118.1	118.2	90.2	93.6	123.0	176.4	138.7	91.2	140.0	99.6	
		10 ...	115.1	115.1	89.4	90.5	111.1	115.4	136.8	92.9	144.9	111.5	
		11 ...	p 120.9	p 120.9	p 91.5	p 94.6	p 113.9	p 115.3	p 170.3	p 87.5	p 157.1	p 111.4	
	産	27	6 ...	111.0	110.9	85.3	89.1	120.4	114.5	103.3	73.4	135.8	104.2
			7 ...	108.8	108.8	93.7	86.2	109.5	115.1	113.6	84.6	135.7	108.4
			8 ...	106.8	106.8	93.2	87.5	124.1	112.0	135.9	96.5	118.3	108.2
		28	9 ...	112.3	112.4	86.3	92.0	120.2	142.0	124.2	84.2	129.4	100.1
10 ...			115.6	115.6	92.2	87.2	105.4	119.4	121.8	89.6	150.5	101.0	
11 ...			p 119.1	p 119.2	p 94.2	p 88.9	p 111.4	p 114.0	p 142.1	p 82.2	p 160.1	p 105.6	
		10000.0	9986.9	1093.9	114.7	459.1	670.8	379.4	313.8	2946.4	427.9		
		105.1	105.1	95.0	93.5	108.5	103.2	84.2	91.2	120.8	110.0		
		105.9	105.9	98.5	102.1	117.9	116.1	124.6	98.5	117.1	104.2		
		110.1	110.2	96.0	100.9	116.8	118.1	149.8	95.9	127.9	99.8		
出	27	6 ...	117.8	117.8	90.6	97.7	108.1	117.5	138.5	74.9	153.2	99.8	
		7 ...	115.3	115.3	96.1	89.8	109.9	114.1	126.2	84.8	145.8	102.1	
		8 ...	106.9	107.0	91.7	86.5	136.9	110.9	161.2	84.7	118.0	98.2	
	28	9 ...	119.0	119.1	92.9	107.2	98.1	175.8	175.8	90.5	143.3	100.6	
		10 ...	118.1	118.1	99.6	92.5	124.5	115.8	158.5	92.8	148.3	111.0	
		11 ...	p 124.1	p 124.1	p 90.9	p 102.7	p 130.7	p 119.5	p 198.4	p 88.4	p 161.0	p 113.4	
	荷	27	6 ...	113.1	113.1	87.0	93.0	119.4	117.3	139.3	73.2	139.2	98.7
			7 ...	108.5	108.5	96.2	92.4	106.6	120.0	133.5	83.6	133.4	104.2
			8 ...	112.3	112.4	98.9	93.7	148.4	119.9	162.3	95.2	122.6	109.4
		28	9 ...	113.2	113.3	86.0	103.9	99.7	142.1	152.4	84.0	132.1	101.7
10 ...			118.4	118.5	107.9	91.4	114.1	119.7	140.1	89.2	153.6	102.3	
11 ...			p 122.1	p 122.1	p 98.7	p 94.8	p 119.7	p 114.4	p 174.3	p 82.9	p 164.2	p 106.0	
		10000.0	9990.8	1948.0	228.0	1073.3	667.7	118.5	472.9	440.5	807.9		
		156.4	156.5	140.2	101.1	130.4	208.2	314.3	x	450.4	32.1		
		134.4	134.4	118.6	111.8	138.6							

鉱工業

(平成22年 = 100)

化学工業	石炭製品 工業	プラスチック 製品 工業	パルプ・ 紙・紙加 工工業	繊維工業	食料品・ たばこ 工業	ゴム製品 工業	家具工業	印刷業	木材・ 木製品 工業	鉱業	年月
631.9	18.9	260.5	135.9	80.1	1723.2	255.1	141.1	316.3	61.1	17.2	ウエイト
数											
95.9	93.8	103.6	98.9	79.9	96.5	91.4	97.0	114.6	101.9	109.9	25年
98.7	92.5	106.9	97.0	72.8	89.5	93.3	83.8	129.5	93.5	110.6	26年
98.6	95.5	108.7	97.2	66.0	92.3	90.8	63.0	128.1	95.4	106.2	27年
95.4	94.1	120.3	99.3	68.4	98.6	92.4	43.9	127.6	96.7	86.7	27 6
104.5	97.3	117.6	99.4	67.9	102.4	96.3	43.7	117.7	64.3	103.4	7
102.2	99.6	106.2	92.3	64.5	89.1	79.1	42.3	112.8	85.7	104.5	8
96.6	94.8	122.7	96.0	70.7	88.5	96.3	48.5	124.5	116.4	97.4	9
85.5	99.0	129.6	92.1	70.0	93.1	100.4	47.5	130.0	110.3	114.4	28 10
p 93.2	p 91.9	p 128.8	p 102.3	p 68.9	p 93.8	p 97.6	p 51.0	p 134.7	p 85.9	p 109.0	11
整	済	指	数								
103.9	95.4	111.9	98.1	65.5	92.0	88.7	43.8	123.2	98.0	101.2	27 6
96.3	96.2	110.0	97.9	65.1	92.7	87.4	46.7	119.6	69.4	105.7	7
97.0	99.2	114.9	100.9	69.2	89.5	87.4	47.4	123.8	96.8	109.5	8
94.1	94.4	116.8	98.5	68.1	90.3	92.3	51.2	125.1	119.2	105.0	9
97.6	96.3	125.8	89.7	66.2	92.7	93.5	47.3	125.8	101.9	105.4	28 10
p 96.6	p 94.4	p 122.8	p 97.6	p 66.9	p 89.1	p 94.4	p 45.8	p 130.7	p 76.0	p 105.8	11
535.1	97.5	251.7	106.5	59.8	1856.0	240.8	105.2	268.0	60.3	13.1	ウエイト
数											
100.3	96.2	98.9	98.6	59.1	97.9	90.8	95.8	113.9	106.0	72.3	25年
100.9	97.8	103.7	96.2	57.2	88.6	93.5	79.0	128.1	91.2	73.6	26年
100.2	91.9	108.2	96.9	55.2	93.2	90.7	56.3	126.8	102.1	77.1	27年
114.3	115.1	116.9	88.4	55.5	101.6	88.4	34.7	126.7	96.3	69.8	27 6
108.1	99.1	123.2	93.5	55.5	101.6	85.2	35.0	117.7	89.3	86.9	7
106.5	97.3	117.5	90.8	54.5	92.8	86.1	34.4	112.1	128.0	75.6	8
114.3	95.0	119.7	96.8	58.2	90.4	103.7	39.5	123.9	127.9	77.8	9
108.5	83.2	125.0	97.1	58.0	91.1	107.6	34.9	129.2	110.5	84.8	28 10
p 109.5	p 98.0	p 132.9	p 99.2	p 55.6	p 93.6	p 103.8	p 41.6	p 133.3	p 133.5	p 77.1	11
整	済	指	数								
117.7	124.9	109.8	91.5	56.2	94.4	86.4	34.7	122.3	106.6	75.1	27 6
103.4	98.0	116.5	94.8	54.1	91.0	85.3	37.4	119.3	97.9	86.6	7
107.7	93.6	121.3	94.7	58.4	91.0	91.9	39.3	123.2	137.7	82.9	8
120.3	95.9	122.2	93.3	57.0	92.1	95.5	41.5	124.0	126.7	78.2	9
105.9	79.7	126.0	91.3	51.1	93.2	96.8	34.9	125.0	108.7	74.2	28 10
p 107.2	p 106.9	p 130.2	p 92.3	p 53.0	p 89.3	p 95.8	p 37.4	p 128.8	p 115.2	p 72.3	11
1337.6	213.6	315.6	150.2	154.0	1586.4	214.4	117.3	-	144.9	9.2	ウエイト
数											
88.2	72.3	111.8	79.6	73.5	74.0	82.9	62.5	-	102.8	106.6	25年
98.9	100.4	102.3	92.3	61.2	74.0	76.7	69.1	-	123.7	112.6	26年
108.6	x	108.9	83.3	39.9	80.2	81.9	64.0	-	83.7	130.2	27年
83.5	x	109.2	102.8	47.4	89.4	108.2	35.4	-	86.4	139.4	27 6
95.7	x	102.1	108.2	47.5	93.1	122.7	34.6	-	90.9	134.8	7
99.2	x	93.8	109.6	50.8	83.6	113.7	33.3	-	92.5	145.8	8
88.3	x	94.0	108.7	49.3	85.1	102.6	34.8	-	92.4	137.8	9
86.8	x	101.6	101.5	44.5	88.0	92.6	39.0	-	91.3	140.1	28 10
p 84.7	x	p 99.0	p 99.5	p 49.3	p 91.0	p 83.9	p 41.2	-	p 86.0	p 146.2	11
整	済	指	数								
89.5	x	113.7	95.1	48.7	85.5	104.2	36.4	-	88.8	134.5	27 6
97.8	x	106.3	98.0	48.8	84.2	104.5	35.6	-	88.7	132.1	7
94.5	x	96.8	101.3	46.8	81.0	99.7	33.8	-	88.8	139.9	8
80.5	x	94.5	101.8	40.8	85.9	94.0	35.5	-	88.5	140.9	9
82.6	x	98.6	98.3	44.6	86.5	92.9	39.9	-	87.6	139.7	28 10
p 80.8	x	p 94.6	p 100.3	p 48.3	p 89.6	p 93.5	p 41.8	-	p 87.9	p 147.2	11

消費者物価指数

この表は、全国の世帯が購入する財とサービスの物価変動を総合的に測定し、物価の変動を時系列的に測定したものです。指数品目は585品目、ウエイトは家計調査による平成27年平均1か月の1世帯当たり品目別消費支出金額から算定、指数算式は基準時加重相対法算式（ラスパイレズ型）です。

(平成27年=100)

項 目	全 国			福 岡 市			北 九 州 市		
	平成28年			平成28年			平成28年		
	10月	11月	12月	10月	11月	12月	10月	11月	12月
総合	100.4	100.4	100.1	101.1	101.2	100.7	101.3	101.4	100.9
(対前月上昇率)	0.6	0.0	0.2	0.7	0.0	0.5	0.7	0.2	0.5
(対前年同月上昇率)	0.1	0.5	0.3	0.5	0.9	0.5	0.8	1.4	0.8
食料	103.5	103.4	102.5	103.4	103.5	101.7	104.4	104.6	102.8
穀類	102.6	102.7	102.7	102.2	102.1	100.8	102.5	104.3	103.1
魚介類	103.4	103.6	103.6	107.6	102.3	101.5	101.9	102.6	101.9
肉類	101.6	101.8	101.8	97.7	97.1	97.4	103.1	100.7	103.2
乳卵類	100.1	100.2	100.9	98.4	97.9	99.0	101.4	101.6	102.2
野菜・海藻類	117.9	116.9	107.2	120.4	120.5	106.1	124.4	125.6	108.9
果物	105.2	105.5	109.2	114.2	113.8	114.8	113.4	106.1	111.5
油脂・調味料	100.8	100.8	100.3	98.1	101.5	98.4	98.8	102.8	98.6
菓子類	102.8	102.8	102.8	101.5	101.7	101.9	102.0	101.8	102.0
調理食品	101.3	101.1	101.2	100.0	100.3	100.3	100.2	100.6	100.8
飲料類	100.5	100.7	100.6	98.6	99.3	99.6	100.0	100.1	100.1
酒類	99.8	99.9	99.4	99.6	99.6	98.7	99.5	99.3	98.6
外食	101.0	100.9	100.9	101.4	102.9	102.9	100.7	102.0	102.0
住居	99.8	99.8	99.8	100.7	100.8	100.6	100.1	100.2	100.1
家賃	99.6	99.6	99.5	99.8	99.8	99.7	98.9	98.8	98.8
設備修繕・維持	101.2	101.2	101.1	107.9	108.5	108.3	103.5	103.9	103.6
光熱・水道	90.7	91.0	91.8	92.6	92.7	93.1	92.5	92.8	93.4
電気	89.7	89.9	90.2	93.1	93.2	93.4	93.1	93.2	93.4
ガス	86.9	87.1	87.4	87.1	87.2	87.6	88.2	88.3	88.7
他の光熱	76.9	79.4	89.0	72.9	72.9	82.9	71.5	78.1	88.3
上下水道料	100.5	100.6	100.6	100.0	100.0	100.0	100.0	100.0	100.0
家具・家事用品	99.4	99.7	99.7	99.2	100.2	99.2	98.4	99.2	99.0
家庭用耐久財	95.2	95.6	97.0	95.6	97.9	96.4	98.5	98.0	96.8
室内装備	94.6	95.0	94.8	90.7	90.7	90.2	93.2	97.9	103.4
寝具	102.6	102.5	102.3	107.3	107.3	107.3	95.5	98.2	98.2
家事雑貨	105.5	105.9	105.7	103.9	105.2	105.6	99.9	101.2	101.8
家事消耗品	99.7	100.1	98.7	99.5	99.6	97.4	100.0	100.1	98.6
家事サービス	100.0	100.0	100.0	98.5	98.5	98.5	99.6	99.6	99.6
被服及び履物	104.2	104.8	103.5	107.5	107.2	104.7	106.8	108.8	105.9
衣料	104.3	105.7	103.8	107.3	109.6	106.0	107.1	111.8	109.0
和服	100.0	100.0	99.8	101.0	101.0	101.0	100.2	100.2	100.2
洋服	104.4	106.0	104.0	107.4	109.7	106.0	107.3	112.0	109.2
シャツ・セーター・下着類	104.4	104.1	102.6	110.3	110.5	106.5	108.5	108.2	103.6
シャツ・セーター類	105.2	104.6	102.5	112.9	113.1	107.6	110.6	110.1	103.5
下着類	102.6	102.9	102.7	103.6	103.7	103.6	104.0	104.3	103.9
履物類	105.1	105.2	105.5	105.2	97.0	97.0	108.3	108.3	106.9
他の被服類	103.7	104.0	102.9	106.4	105.5	104.6	101.4	100.7	99.4
被服関連サービス	101.0	101.1	101.4	103.0	103.0	107.4	98.9	98.9	98.9
保健医療	101.2	101.1	101.0	101.3	101.6	101.3	101.2	101.2	101.0
医薬品・健康保持用摂取品	100.1	99.9	99.7	100.4	100.6	100.3	100.0	99.6	99.4
保健医療用品・器具	101.5	101.4	101.0	101.4	103.0	101.6	102.2	102.9	101.9
保健医療サービス	101.7	101.7	101.7	101.7	101.7	101.7	101.6	101.6	101.6
交通・通信	97.9	98.0	98.4	99.0	99.0	99.9	99.2	99.3	99.8
交通	99.8	99.2	99.5	102.1	101.6	101.8	101.8	101.1	101.4
自動車等関係	97.5	98.0	98.4	98.7	99.0	100.5	99.2	99.6	100.5
通信	97.7	97.6	97.6	97.4	97.3	97.3	97.6	97.5	97.5
教育	101.9	101.9	101.9	102.7	102.7	102.7	105.4	105.4	105.4
授業料等	102.2	102.2	102.2	101.5	101.5	101.5	104.4	104.4	104.4
教科書・学習参考教材	100.4	100.4	100.4	100.5	100.5	100.5	100.1	100.1	100.1
補習教育	101.2	101.2	101.2	106.4	106.4	106.4	108.2	108.2	108.2
教養娯楽	102.0	101.4	101.4	101.5	101.1	100.9	101.9	101.1	101.2
教養娯楽用耐久財	100.0	99.9	99.4	102.4	104.6	101.0	101.7	105.5	100.3
教養娯楽用品	101.1	101.4	101.1	102.1	101.7	100.5	102.2	101.3	100.7
書籍・他の印刷物	100.4	100.4	100.4	100.4	100.4	100.4	100.3	100.3	100.3
教養娯楽サービス	102.8	101.8	101.9	101.4	100.7	101.0	102.2	100.8	101.7
諸雑費	101.0	100.7	100.5	101.7	101.6	101.4	101.0	100.9	100.7
理美容サービス	100.2	100.3	100.3	101.6	101.6	101.6	101.3	101.3	101.3
理美容用品	100.5	99.4	98.7	100.4	99.5	98.5	99.2	98.8	98.2
身の回り用品	101.8	101.5	101.8	104.7	105.7	106.0	102.2	102.8	102.4
たばこ	101.7	101.7	101.7	101.7	101.7	101.7	101.7	101.7	101.7
他の諸雑費	101.3	101.3	101.3	101.7	101.7	101.7	101.6	101.6	101.6

1世帯当たり1か月間の消費支出（二人以上の世帯）

この表は、消費者世帯の消費構造を把握することを目的に実施した標本調査の結果ですので、利用に当たっては、調査目的に沿って全国、各都市とも消費支出の構造としてとらえ、単純比較は避けるなどの配慮をお願いします。

（単位：円）

項 目	全 国			福 岡 市			北 九 州 市		
	平成28年			平成28年			平成28年		
	10月	11月	12月	10月	11月	12月	10月	11月	12月
集計世帯数	7 708	7 699	7 720	86	85	91	89	90	90
世帯人員（人）	2.99	2.98	2.98	3.11	3.12	3.17	2.79	2.74	2.69
有業人員（人）	1.32	1.32	1.31	1.31	1.34	1.32	1.10	1.04	1.05
世帯主の年齢（歳）	59.3	59.3	59.5	54.7	54.0	54.4	62.6	63.3	62.9
消費支出	281 961	270 848	318 488	315 400	300 828	312 487	251 976	274 162	391 037
食料	73 493	70 213	87 578	68 002	68 987	84 965	72 117	69 729	88 274
穀類	6 690	6 102	7 314	6 380	6 188	7 312	5 850	6 615	8 075
魚介類	5 847	5 802	9 666	4 562	4 216	8 151	6 543	6 037	11 238
肉類	7 181	7 132	8 890	7 461	7 492	8 271	8 400	7 839	10 032
乳卵類	3 876	3 678	3 993	3 871	4 027	4 290	3 426	3 189	3 174
野菜・海藻	9 633	9 148	10 089	9 882	9 667	9 971	10 643	9 319	10 242
果物	2 998	2 797	3 245	2 397	2 214	2 603	2 896	2 282	2 779
油脂・調味料	3 548	3 564	4 056	3 613	3 575	4 304	3 707	3 508	4 067
菓子	5 127	4 931	6 513	4 190	4 239	6 013	4 897	4 249	5 830
調理食品	9 616	9 177	12 663	7 752	8 249	12 138	8 068	8 128	11 694
飲料	4 147	3 666	4 113	4 140	4 021	4 143	4 100	3 691	3 901
酒類	3 018	2 981	3 949	1 800	1 975	3 064	2 774	3 654	3 928
外食	11 812	11 235	13 086	11 953	13 124	14 704	10 811	11 219	13 315
住居	19 276	17 350	22 439	28 481	44 071	21 641	17 276	25 370	43 871
家賃	8 469	8 333	8 979	21 983	22 594	18 109	8 279	7 886	7 988
設備修繕・維持	10 806	9 017	13 460	6 498	21 477	3 533	8 997	17 483	35 882
光熱・水道	18 130	18 171	21 207	21 137	15 897	21 256	14 748	16 619	16 748
電気	8 946	8 057	9 211	8 618	6 748	8 096	8 189	7 382	8 846
ガス	3 287	3 831	4 784	4 069	3 935	5 285	2 937	3 498	4 362
他の光熱	499	1 202	2 165	58	523	856	110	501	849
上下水道料	5 397	5 081	5 048	8 392	4 691	7 019	3 512	5 238	2 691
家具・家事用品	10 362	9 889	12 495	9 968	12 239	17 301	17 210	8 953	10 405
家庭用耐久財	2 773	2 989	3 505	1 620	3 656	8 572	10 098	1 479	2 249
室内装備・装飾品	955	818	1 106	849	703	1 049	1 232	831	1 149
寝具	1 060	854	1 132	625	1 780	887	277	2 027	449
家事雑貨	1 921	1 945	2 752	2 898	2 629	2 538	2 116	1 671	2 737
家事用消耗品	2 787	2 503	3 124	3 142	3 114	3 281	2 941	2 270	2 888
家事サービス	865	779	877	834	357	974	546	676	932
被服及び履物	11 581	11 860	12 025	11 110	14 164	13 300	10 658	24 195	19 102
和服	63	69	189	100	0	0	0	0	0
洋服	4 658	4 748	4 822	3 490	6 318	5 550	4 552	12 284	9 911
シャツ・セーター類	2 493	2 186	2 147	2 765	2 125	2 884	3 032	5 229	3 475
下着類	1 021	1 309	1 317	840	1 456	926	1 143	2 412	1 926
生地・糸類	116	143	120	128	60	24	31	180	162
他の被服	858	1 093	1 139	821	1 643	1 353	941	1 028	1 419
履物	1 638	1 458	1 523	2 149	2 049	1 748	740	2 516	1 367
被服関連サービス	734	855	767	817	514	816	218	546	843
保健医療	12 602	13 163	13 078	11 610	18 600	13 215	12 511	10 958	12 725
医薬品	2 344	2 289	2 528	2 167	1 876	2 531	3 534	2 350	3 062
健康保持用摂取品	1 279	1 071	1 297	982	4 136	1 802	985	963	1 124
保健医療用品・器具	2 171	2 111	2 357	1 811	1 796	2 230	2 178	1 720	1 655
保健医療サービス	6 809	7 693	6 897	6 650	10 793	6 653	5 815	5 925	6 884
交通・通信	38 566	40 867	40 283	39 558	36 276	34 170	28 205	41 828	97 513
交通	6 287	4 679	4 537	8 316	6 215	7 116	6 468	4 978	5 093
自動車等関係費	19 140	21 920	21 964	15 159	15 024	13 706	12 130	25 581	79 697
通信	13 139	14 269	13 783	16 083	15 037	13 349	9 607	11 268	12 723
教育	12 634	8 177	10 139	30 655	10 241	10 310	8 144	5 543	8 002
授業料等	10 342	6 027	6 943	24 708	7 059	8 064	6 305	4 533	5 742
教科書・学習参考教材	127	71	105	744	248	91	31	40	20
補習教育	2 165	2 079	3 091	5 204	2 934	2 154	1 809	970	2 240
教養娯楽	28 361	26 694	29 964	30 659	30 609	30 268	24 445	24 579	29 886
教養娯楽用耐久財	1 269	1 660	2 038	805	1 966	1 247	298	308	4 245
教養娯楽用品	5 513	5 458	8 323	5 411	6 355	7 472	4 389	5 699	7 765
書籍・他の印刷物	3 492	3 455	3 869	3 094	3 117	3 295	3 003	3 314	3 531
教養娯楽サービス	18 087	16 120	15 734	21 348	19 170	18 254	16 755	15 257	14 345
その他の消費支出	56 957	54 463	69 281	64 220	49 744	66 060	46 661	46 391	64 512
諸雑費	23 266	22 869	25 192	27 257	21 831	22 285	24 057	25 836	29 094
こづかい（使途不明）	8 641	8 548	11 673	14 253	9 635	17 986	5 433	2 998	8 298
交際費	17 512	18 696	28 306	20 867	15 421	24 050	13 369	15 567	21 534
送り金	7 538	4 351	4 110	1 843	2 858	1 739	3 802	1 989	5 585
現物総額	5 147	5 382	10 889	5 635	4 690	12 485	4 006	2 569	6 883

資料：総務省「家計調査」

1世帯当たり1か月間の収入と支出（二人以上の世帯のうち勤労者世帯）

この表は、消費者世帯の消費構造を把握することを目的に実施した標本調査の結果ですので、利用に当たっては、調査目的に沿って全国、各都市とも消費支出の構造としてとらえ、単純比較は避けるなどの配慮をお願いします。

項 目	全 国			福 岡 市			北 九 州 市		
	平成28年			平成28年			平成28年		
	10月	11月	12月	10月	11月	12月	10月	11月	12月
集 計 世 帯 数	3 785	3 801	3 809	53	53	54	37	36	40
世帯人員（人）	3.39	3.39	3.39	3.55	3.62	3.70	3.33	3.19	3.24
有業人員（人）	1.75	1.74	1.74	1.66	1.72	1.65	1.51	1.52	1.63
世帯主の年齢（歳）	48.6	48.6	48.8	47.3	45.1	44.5	47.3	48.6	50.6
受 取 入 入	952 648	861 242	1 444 337	966 740	915 898	1 524 920	842 335	787 942	1 441 431
実 収 入	485 827	432 415	924 920	471 561	455 189	1 023 137	461 804	391 610	861 546
経 常 収 入	481 628	426 954	907 773	467 272	452 716	1 004 420	460 065	386 634	845 449
勤 め 先 収 入	418 198	419 706	857 308	405 893	433 057	970 913	399 592	386 634	808 809
世 帯 主 収 入	351 008	352 597	739 148	348 689	383 830	881 286	371 052	349 155	725 727
定 期 収 入	344 868	346 233	353 706	342 889	375 889	414 486	359 991	347 386	353 344
臨 時 収 入	4 635	2 869	4 701	5 799	7 942	4 071	11 061	1 769	1 603
賞 与	1 506	3 494	380 742	0	0	462 728	0	0	370 780
世帯主の配偶者の収入	58 992	58 678	103 971	50 112	42 696	81 299	28 540	36 680	82 301
他の世帯員収入	8 197	8 432	14 189	7 093	6 531	8 329	0	798	781
事 業 ・ 内 職 収 入	3 316	3 533	2 567	7 527	9 356	4 274	1 887	0	0
家 賃 収 入	1 671	1 712	1 308	6 936	8 078	4 274	0	0	0
他の事業収入	1 311	1 285	813	366	0	0	0	0	0
内 職 収 入	334	536	446	224	1 278	0	1 887	0	0
他 の 経 常 収 入	60 114	3 715	47 898	53 852	10 303	29 232	58 587	0	36 640
財 産 収 入	517	386	3 991	334	0	3	0	0	1 250
社 会 保 障 給 付	59 105	2 926	43 264	53 518	10 303	29 229	58 587	0	34 817
仕 送 り 金	491	403	643	0	0	0	0	0	572
特 別 収 入	4 200	5 461	17 147	4 290	2 472	18 718	1 739	4 976	16 097
受 贈 金	1 617	2 855	2 164	1 053	139	1 339	780	878	943
他の特別収入	2 583	2 606	14 983	3 236	2 334	17 378	958	4 098	15 154
実収入以外の受取（繰入金を除く）	397 007	363 621	454 458	438 159	405 374	443 214	313 978	328 549	523 957
預 貯 金 引 出	337 076	309 499	374 099	377 745	332 310	380 777	294 167	301 682	496 674
保 険 金	4 702	2 153	7 332	2 515	5 984	0	0	0	4 399
有 価 証 券 売 却	0	0	66	0	0	0	0	0	0
土 地 家 屋 借 入 金	7 332	0	11 640	0	0	0	0	0	0
他 の 借 入 金	633	565	907	3 342	4 918	1 800	0	0	0
分 割 払 購 入 借 入 金	5 221	7 072	8 431	583	1 500	906	560	893	562
一 括 払 購 入 借 入 金	41 862	44 094	51 670	53 974	60 662	59 622	19 179	25 961	22 322
財 産 売 却	0	0	0	0	0	0	0	0	0
実収入以外の受取のその他	181	238	314	0	0	109	71	13	0
繰 入 金	69 814	65 206	64 959	57 020	55 335	58 569	66 553	67 783	55 928
支 払 出	952 648	861 242	1 444 337	966 740	915 898	1 524 920	842 335	787 942	1 441 431
実 支 出	386 652	374 540	504 500	440 647	395 275	502 797	345 932	367 601	571 807
消 費 支 出	305 683	294 019	349 214	365 789	307 865	340 246	272 080	296 912	418 932
食 料	75 796	71 867	86 989	73 812	72 724	83 638	69 431	66 894	89 419
穀 類	6 647	6 067	7 105	7 130	6 311	7 457	6 064	7 012	8 577
魚 介 類	4 787	4 635	7 234	4 184	3 599	5 397	4 227	4 169	8 001
肉 類	7 603	7 429	8 600	8 375	7 955	7 927	7 682	7 337	9 124
乳 卵 類	3 869	3 679	3 945	4 051	3 990	3 993	3 148	2 522	2 927
野 菜 ・ 海 藻	8 685	8 265	8 683	9 870	9 144	8 645	7 647	8 057	8 490
果 物	2 309	2 115	2 570	1 966	1 611	1 446	1 885	1 516	2 394
油 脂 ・ 調 味 料	3 482	3 515	3 880	3 982	3 601	4 134	3 573	3 105	4 078
菓 子 類	5 811	5 541	7 400	4 700	4 483	6 994	5 755	4 988	7 536
調 理 食 品	9 957	9 504	12 361	9 098	9 162	12 185	8 784	8 274	13 509
飲 料	4 511	3 971	4 353	4 433	3 760	4 110	4 146	3 622	3 800
酒 類	3 025	2 920	3 687	1 622	1 988	2 255	2 810	2 687	3 898
外 食	15 110	14 226	17 171	14 402	17 121	19 097	13 712	13 604	17 084
住 居	20 670	20 596	26 558	32 661	29 065	25 855	28 238	53 227	90 674
家 賃 地 代	12 574	12 465	12 888	27 035	28 325	24 546	13 981	12 321	11 518
設 備 修 繕 ・ 維 持	8 096	8 131	13 670	5 626	741	1 309	14 257	40 906	79 156
光 熱 ・ 水 道	17 839	17 768	20 921	22 343	15 917	22 359	15 358	17 593	15 507
電 気 代 入	8 678	7 856	8 828	8 700	6 674	8 541	9 374	8 713	8 557
力 代 入	3 301	3 833	4 883	4 153	4 011	5 613	2 385	2 808	3 452
他 の 光 熱	384	996	1 784	84	275	497	133	132	904
上 下 水 道 料	5 476	5 083	5 425	9 406	4 957	7 708	3 466	5 940	2 594

「勤労者世帯」とは、世帯主が会社・官公庁・学校・工場・商店などに勤めている世帯をいいます。

資料：総務省「家計調査」

(単位：円)

項 目	全 国			福 岡 市			北 九 州 市		
	平成28年			平成28年			平成28年		
	10月	11月	12月	10月	11月	12月	10月	11月	12月
家具・家事用品	10 308	9 775	13 180	10 727	9 675	18 122	6 558	7 035	11 162
家庭用耐久財	1 980	2 681	3 611	841	2 250	8 967	225	1 493	1 637
室内装備・装飾品	1 170	761	899	1 163	182	864	299	210	1 069
寝 具 類	1 167	844	1 389	992	339	567	111	321	260
家事雑貨	2 173	2 068	3 060	2 796	2 959	2 802	2 712	2 571	3 860
家事用消耗品	3 073	2 784	3 465	3 761	3 573	3 498	3 095	2 336	3 330
家事サービス	746	637	756	1 174	372	1 423	117	103	1 007
被服及び履物	13 946	14 098	14 291	13 483	17 161	15 824	10 685	14 257	12 206
和 服	32	9	101	167	0	0	0	0	0
洋 服	6 313	6 081	5 801	4 315	7 846	7 511	4 427	5 599	5 138
シャツ・セーター類	2 651	2 432	2 510	3 106	2 433	2 967	2 735	2 767	2 003
下 着 類	1 020	1 401	1 436	715	1 423	1 189	1 243	1 441	1 125
生地・糸類	123	128	131	71	70	12	20	365	300
他の被服	968	1 221	1 448	1 043	2 061	1 474	757	1 212	1 824
履 物 類	2 065	1 861	1 916	2 909	2 699	1 676	1 190	2 171	1 375
被服関連サービス	774	965	948	1 156	629	994	313	701	441
保 健 医 療	11 457	11 734	12 063	13 498	19 750	11 343	10 678	9 533	13 736
医 薬 品	1 935	1 822	2 059	1 789	1 847	2 017	2 783	1 798	2 799
健康保持用摂取品	893	696	925	852	1 486	1 759	235	801	714
保健医療用品・器具	2 554	2 302	2 831	2 636	2 399	2 131	2 820	1 830	2 561
保健医療サービス	6 075	6 914	6 247	8 222	14 018	5 435	4 840	5 104	7 661
交 通 ・ 通 信	46 709	50 342	51 481	48 050	39 813	45 045	34 102	45 087	69 607
交 通	8 527	5 588	5 809	11 445	6 050	8 582	7 977	7 864	5 411
自動車等関係費	21 553	27 094	28 182	18 015	15 883	18 917	12 153	22 579	48 417
通 信	16 629	17 660	17 489	18 590	17 880	17 547	13 972	14 643	15 779
教 育	21 707	13 985	18 954	49 533	15 360	16 807	18 630	12 759	16 474
授 業 料 等	17 702	10 101	13 105	39 620	10 171	12 896	14 085	10 178	12 136
教科書・学習参考教材	245	139	174	1 219	404	159	77	101	46
補習教育	3 759	3 745	5 674	8 694	4 786	3 752	4 469	2 479	4 292
教 養 娛 楽	27 940	26 720	33 465	33 180	32 830	31 055	29 539	29 268	37 399
教養娯楽用耐久財	1 525	1 668	2 345	257	2 120	1 215	315	409	9 426
教養娯楽用品	5 914	5 912	9 638	6 778	5 879	9 447	4 317	5 987	8 748
書籍・他の印刷物	3 148	3 173	3 678	3 026	2 998	1 986	2 590	3 305	3 127
教養娯楽サービス	17 352	15 967	17 804	23 120	21 833	18 406	22 317	19 567	16 098
その他の消費支出	59 312	57 135	71 313	68 502	55 569	70 200	48 860	41 260	62 748
諸 雑 費	23 493	24 045	25 871	27 929	22 087	21 169	25 519	23 927	26 509
こづかい(使途不明)	11 927	12 558	17 186	21 366	14 507	27 477	8 934	5 216	9 942
交 際 費	14 656	14 546	22 874	16 253	14 413	18 846	9 706	11 903	13 258
仕 送 り 金	9 236	5 985	5 382	2 954	4 561	2 709	4 701	214	13 039
非 消 費 支 出	80 968	80 521	155 286	74 859	87 411	162 551	73 852	70 689	152 875
勤 労 所 得 税	10 492	11 384	33 796	9 769	23 472	43 159	10 866	11 684	28 934
個 人 住 民 税	19 281	18 033	18 471	20 142	19 939	21 368	18 642	17 546	18 014
他 の 税	1 812	2 000	4 588	558	769	8 619	0	1 705	9 604
社 会 保 険 料	49 330	49 057	98 383	44 389	43 231	89 406	44 159	39 753	96 322
他 の 非 消 費 支 出	53	47	48	0	0	0	185	0	0
実支出以外の支払(繰越金を除く)	508 740	431 209	862 110	482 009	473 178	960 579	443 337	374 730	805 056
預 貯 金	388 612	333 470	738 366	372 832	354 078	829 232	373 053	302 467	685 852
保 険 料	23 978	22 935	25 488	27 196	46 581	27 924	18 032	17 752	21 509
有 価 証 券 購 入	734	556	1 715	808	709	1 333	593	477	1 066
土地家屋借金返済	35 844	32 584	39 985	26 891	24 644	48 928	25 336	22 790	45 442
他 の 借 金 返 済	2 064	2 144	2 890	3 846	2 771	4 524	2 011	3 246	1 121
分割払購入借入金返済	8 958	4 939	7 061	4 371	5 528	4 261	4 026	5 455	7 719
一括払購入借入金返済	32 093	33 209	35 083	45 607	38 219	44 205	18 357	21 389	41 557
財 産 購 入	15 759	848	11 077	0	0	0	0	0	0
実支出以外の支払のその他	697	525	445	460	647	171	1 928	1 156	790
繰 越 金	57 257	55 493	77 728	44 083	47 445	61 543	53 066	45 611	64 569
現 物 総 額	5 156	5 407	9 352	6 528	4 340	13 127	4 305	1 856	5 229
勤 め 先 収 入	486	530	774	3 379	2 763	1 877	22	0	0
自 家 産 物	279	190	141	36	10	10	0	26	230
そ の 他	4 390	4 687	8 438	3 113	1 567	11 240	4 283	1 830	4 999

商業

百貨店販売額

(単位：100万円)

年月	合計	衣料品	紳士服・洋品	婦人・子供服・洋品	その他の衣料品	身の回り品	飲食料品	その他	家具	家庭用電気機械器具	家庭用品	その他の商品	食堂・喫茶
25	302 186	157 592	21 371	80 946	6 470	48 804	72 695	71 899	3 275	257	10 787	51 431	6 148
26	311 392	160 899	21 940	79 980	6 778	52 201	75 173	75 320	3 244	298	10 509	55 312	5 956
27	313 867	157 605	21 726	77 484	6 474	51 924	76 514	73 746	3 128	241	10 104	31 887	5 819
28 6 ...	22 679	10 766	1 529	5 118	463	3 656	5 994	5 919	225	21	698	4 562	413
7 ...	30 062	14 236	1 771	7 083	647	4 735	8 577	7 249	249	20	903	5 560	518
8 ...	22 096	9 775	1 042	4 622	526	3 584	5 695	6 626	267	21	729	5 104	504
9 ...	21 393	10 749	1 174	5 301	460	3 814	4 693	5 951	222	15	626	4 693	395
10 ...	24 306	12 540	1 682	6 321	533	4 003	5 387	6 379	184	15	748	5 010	422
11 ...	26 748	12 705	1 989	6 130	520	4 066	7 180	6 864	280	18	763	5 391	412

資料：経済産業省大臣官房調査統計グループ「商業販売統計月報」

スーパー販売額

(単位：100万円)

年月	合計	衣料品	紳士服・洋品	婦人・子供服・洋品	その他の衣料品	身の回り品	飲食料品	その他	家具	家庭用電気機械器具	家庭用品	その他の商品	食堂・喫茶
25	396 561	59 712	13 358	28 010	5 112	13 232	226 904	109 945	4 442	8 857	11 647	84 792	208
26	399 432	57 245	12 672	27 051	4 982	12 540	230 750	111 438	4 612	9 184	11 774	85 714	153
27	431 913	57 057	13 085	27 193	5 088	11 691	270 792	104 061	3 243	9 102	11 184	80 348	97
28 6 ...	28 937	4 287	1 148	1 990	331	819	18 566	6 084	138	603	673	4 670	
7 ...	32 365	4 740	1 017	2 317	418	988	20 628	6 997	160	857	763	5 216	
8 ...	31 131	3 937	821	1 868	323	924	20 443	6 752	121	691	702	5 237	
9 ...	27 674	3 434	666	1 641	266	860	18 514	5 727	93	496	616	4 521	
10 ...	29 890	4 380	1 014	2 145	415	806	18 997	6 513	142	568	691	5 112	
11 ...	29 255	4 334	1 074	2 110	448	702	18 644	6 276	153	622	653	4 848	

資料：経済産業省大臣官房調査統計グループ「商業販売統計月報」

コンビニエンス・ストア販売動向

この表は、形態に関係なく、500店舗以上を有するコンビニエンス・ストアのチェーン企業分です。

(単位：100万円、%、店)

年月	福岡			九州 (沖縄を含む)			全国		
	商品販売額及びサービス売上高	前年比	店舗数	商品販売額及びサービス売上高	前年比	店舗数	商品販売額及びサービス売上高	前年比	店舗数
25	984 740	5.5	5 024	9 872 416	4.2	50 234
26	1 029 133	4.5	5 228	10 423 230	5.6	52 725
27	1 102 779	7.2	5 578	10 995 650	5.5	54 505
28 6 ...	38 957	...	2 172	96 974	8.7	5 607	943 637	3.8	54 996
7 ...	43 894	7.3	2 184	109 665	10.7	5 627	1 041 578	3.8	55 172
8 ...	43 343	6.7	2 198	109 945	9.7	5 660	1 029 535	3.4	55 426
9 ...	39 815	4.8	2 198	99 368	7.5	5 597	955 235	4.0	55 314
10 ...	41 312	4.7	2 207	103 894	8.8	5 650	989 271	4.3	55 384
11 ...	39 269	4.9	2 209	98 278	7.9	5 642	933 220	3.8	55 498

資料：経済産業省大臣官房調査統計グループ「商業販売統計月報」

着工建築物（用途別）

（単位：棟、㎡、万円）

年 月	全 建 築 物 計			居 住 専 用 住 宅			居 住 専 用 準 住 宅			居 住 産 業 併 用 建 築 物		
	建築物 の数	床面積 の合計	工 事 費 予 定 額	建築物 の数	床面積 の合計	工 事 費 予 定 額	建築物 の数	床面積 の合計	工 事 費 予 定 額	建築物 の数	床面積 の合計	工 事 費 予 定 額
28 6...	1 724	470 071	7 951 339	1 427	287 225	4 942 695	3	918	22 000	19	9 613	199 000
7...	1 754	407 023	7 258 267	1 461	242 203	4 236 392	3	3 482	54 200	14	8 369	151 380
8...	1 791	527 766	9 051 966	1 465	262 505	4 496 248	3	2 129	47 600	22	61 952	1 308 257
9...	1 870	446 654	9 018 796	1 575	274 949	4 945 936	1	339	6 500	27	10 321	189 837
10...	1 987	492 065	9 125 262	1 637	290 786	5 031 940	8	4 430	72 617	25	5 274	102 134
11...	1 775	497 416	10 237 506	1 428	250 486	4 385 682	8	4 761	114 550	23	17 983	349 304

年 月	農 林 水 産 業 用 建 築 物			鉱 業 , 採 石 業 , 砂 利 採 取 業 , 建 設 業 用 建 築 物			製 造 業 用 建 築 物			電 気 ・ ガ ス ・ 熱 供 給 ・ 水 道 業 用 建 築 物		
	建築物 の数	床面積 の合計	工 事 費 予 定 額	建築物 の数	床面積 の合計	工 事 費 予 定 額	建築物 の数	床面積 の合計	工 事 費 予 定 額	建築物 の数	床面積 の合計	工 事 費 予 定 額
28 6...	11	1 164	9 039	20	8 302	55 221	38	55 323	812 520	4	450	7 160
7...	16	2 058	21 606	18	1 717	22 400	33	22 791	251 647	14	5 526	134 340
8...	21	4 297	43 070	16	3 076	51 388	32	17 195	206 980	8	16 310	158 950
9...	21	4 335	54 194	14	3 437	38 650	24	13 803	250 098	9	2 341	37 160
10...	29	9 642	78 500	20	6 087	66 038	30	15 258	135 489	14	6 265	120 210
11...	22	5 031	37 782	12	1 945	27 400	32	41 716	639 819	11	4 471	75 393

年 月	情 報 通 信 業 用 建 築 物			運 輸 業 用 建 築 物			卸 売 業 , 小 売 業 用 建 築 物			金 融 業 , 保 険 業 用 建 築 物		
	建築物 の数	床面積 の合計	工 事 費 予 定 額	建築物 の数	床面積 の合計	工 事 費 予 定 額	建築物 の数	床面積 の合計	工 事 費 予 定 額	建築物 の数	床面積 の合計	工 事 費 予 定 額
28 6...	-	-	-	16	3 707	30 700	40	15 903	221 553	4	6 103	92 600
7...	2	116	2 480	6	10 160	94 550	35	18 155	258 266	2	2 122	62 000
8...	1	159	4 000	16	35 087	374 612	46	45 715	555 724	4	1 994	68 120
9...	5	403	4 803	10	8 142	80 550	30	16 941	214 680	1	1 967	60 000
10...	-	-	-	11	20 875	228 310	44	12 532	176 670	-	-	-
11...	4	3 692	59 600	11	8 858	79 880	40	18 856	289 635	1	13	500

年 月	不 動 産 業 用 建 築 物			宿 泊 業 , 飲 食 サ ー ビ ス 業 用 建 築 物			教 育 , 学 習 支 援 業 用 建 築 物			医 療 , 福 祉 用 建 築 物		
	建築物 の数	床面積 の合計	工 事 費 予 定 額	建築物 の数	床面積 の合計	工 事 費 予 定 額	建築物 の数	床面積 の合計	工 事 費 予 定 額	建築物 の数	床面積 の合計	工 事 費 予 定 額
28 6...	9	3 334	32 600	8	7 181	79 419	32	17 394	405 633	39	32 548	700 482
7...	7	1 718	22 980	10	6 895	164 300	34	20 705	349 761	49	53 064	1 304 865
8...	8	913	7 530	9	2 610	71 800	31	20 813	423 546	40	43 701	1 081 532
9...	9	20 119	714 840	6	10 925	255 500	12	13 795	358 304	34	15 822	329 149
10...	14	2 038	40 034	3	509	12 650	29	39 711	1 066 784	48	39 964	804 962
11...	15	11 700	234 080	13	4 353	88 123	33	21 918	725 531	59	84 786	2 847 298

年 月	そ の 他 の サ ー ビ ス 業 用 建 築 物			公 務 用 建 築 物			他 に 分 類 さ れ な い 建 築 物		
	建築物 の数	床面積 の合計	工 事 費 予 定 額	建築物 の数	床面積 の合計	工 事 費 予 定 額	建築物 の数	床面積 の合計	工 事 費 予 定 額
28 6...	25	12 512	277 208	4	710	11 919	25	7 684	51 590
7...	22	3 930	65 760	9	1 061	24 107	19	2 951	37 233
8...	24	4 804	85 978	8	1 551	20 690	37	2 955	45 941
9...	30	9 167	126 979	23	11 295	329 306	39	28 553	1 022 310
10...	36	9 152	194 678	14	27 109	957 886	25	2 433	36 360
11...	27	10 964	233 457	10	753	11 629	26	5 130	37 843

資料：国土交通省「建築着工統計調査」

公共工事請負状況

(単位：件、100万円)

年月	合計		国		独立行政法人等		県		市町村		その他公共的団体	
	件数	請負額	件数	請負額	件数	請負額	件数	請負額	件数	請負額	件数	請負額
25年度	10 074	476 490	586	62 702	302	51 525	3 655	116 496	5 187	202 115	344	43 650
26年度	9 254	472 781	432	56 368	227	27 251	3 120	121 481	5 071	228 683	404	38 975
27年度	8 386	399 845	418	48 159	225	25 932	2 703	101 925	4 674	188 346	366	35 460
28 6...	742	62 652	46	7 658	12	11 168	169	18 294	487	22 848	28	2 682
7...	773	40 097	40	4 047	14	433	196	8 879	486	23 356	37	3 380
8...	852	44 286	57	5 943	22	1 777	232	12 109	482	19 677	59	4 779
9...	940	41 948	56	5 817	20	2 801	309	10 984	501	18 691	54	3 652
10...	989	45 102	26	2 483	23	2 189	309	11 914	582	19 350	49	9 164
11...	925	24 955	19	502	24	2 017	230	7 672	600	12 349	52	2 413

資料：西日本建設業保証株式会社福岡支店「九州の公共工事動向」

電力需要量

(単位：MWh)

年月	合計注)	うち特別高圧	うち高圧	うち低圧
25年度	32 233 847
26年度	30 784 041
27年度	29 993 767
28 5...	2 336 851	621 102	804 094	911 655
6...	2 383 430	653 551	894 281	835 598
7...	2 672 944	675 399	1 021 968	975 577
8...	3 088 978	655 849	1 138 854	1 294 275
9...	2 786 734	630 345	1 075 145	1 081 244
10...	2 492 748	634 284	953 024	905 440

資料：経済産業省資源エネルギー庁「電力調査統計」

注)平成27年度以前は九州電力における北九州支店と福岡支店の電力需要実績を合算した数値。

県内発電実績

(単位：MWh)

年月	合計	水力発電	火力発電注)	原子力発電	新エネルギー等発電 ・その他
25年度
26年度
27年度
28 5...	1 241 432	11 288	1 170 570	—	59 573
6...	1 380 321	8 421	1 328 048	—	43 852
7...	1 840 851	9 065	1 766 400	—	65 386
8...	2 079 981	6 309	2 006 014	—	67 658
9...	1 453 185	3 268	1 405 184	—	44 733
10...	1 466 170	8 850	1 417 300	—	40 020

資料：経済産業省資源エネルギー庁「電力調査統計」

注)バイオマス発電及び廃棄物発電による発電実績を含む。

賃金・労働

以下の3表は、「毎月勤労統計調査地方調査」の結果による数字です。この調査は、「毎月勤労統計調査全国調査」の対象事業所が地域的にみて僅少であるため地域適用に不適当なので、調査対象を拡大して実施されたものです。従って、常時5人以上の常用労働者を雇用する民営・公営の事業所（福岡県内）から抽出によって指定された事業所分を集計し、推計したものです。

全常用労働者の1人平均月間現金給与額

(単位：円)

区分	平成28年					11月		
	6月	7月	8月	9月	10月	給与額	男	女
調査産業計	405 420	373 071	278 039	255 010	263 520	274 976	348 517	188 277
建設業	591 157	494 988	386 276	363 181	361 402	424 689	452 524	251 399
製造業	410 938	462 222	310 788	276 984	278 322	319 308	379 090	177 165
電気・ガス・熱供給・水道業	1 283 598	472 850	473 245	481 839	516 381	487 131	508 893	357 701
情報通信業	770 302	468 213	364 958	379 164	369 026	361 932	435 586	234 568
運輸業、郵便業	421 169	426 274	287 872	276 616	287 980	290 875	310 682	187 919
卸売業、小売業	313 516	364 316	240 260	222 788	230 543	231 320	318 812	144 797
金融業、保険業	778 535	419 608	335 099	330 537	368 341	378 146	483 716	287 791
不動産業、物品賃貸業	338 435	409 439	360 997	246 046	281 946	309 809	371 147	162 791
学術研究、専門・技術サービス業	568 287	506 159	382 758	368 232	468 443	381 069	433 526	246 105
宿泊業、飲食サービス業	121 873	143 724	130 629	122 211	121 656	120 539	150 361	96 786
生活関連サービス業、娯楽業	242 626	235 218	205 778	192 278	181 941	199 281	214 064	189 309
教育、学習支援業	653 731	329 073	319 619	288 938	300 497	335 885	421 404	264 020
医療、福祉	375 152	364 261	271 454	249 781	252 997	255 054	369 091	222 013
複合サービス事業	509 129	477 750	319 701	306 055	309 125	312 641	372 599	244 017
サービス業(他に分類されないもの)	284 881	324 112	264 663	211 945	218 908	228 388	281 596	153 791

「現金給与額」とは所得税、社会保険料、組合費などを差し引く前の総額で、決まって支給する給与と特別に支払われた給与の合計額です。

資料：県調査統計課「毎月勤労統計調査地方調査月報」

全常用労働者の1人平均月間実労働時間数

(単位：時間)

区分	平成28年					11月		
	6月	7月	8月	9月	10月	総実労働時間	所定内労働時間	所定外労働時間
調査産業計	153.2	152.5	146.6	148.8	149.4	150.0	138.2	11.8
建設業	182.0	181.5	173.6	177.5	180.4	177.0	159.0	18.0
製造業	169.9	167.6	157.9	165.8	166.1	168.9	149.9	19.0
電気・ガス・熱供給・水道業	167.4	154.3	160.9	159.1	160.7	155.9	137.9	18.0
情報通信業	161.5	158.6	150.4	150.0	155.6	154.2	142.3	11.9
運輸業、郵便業	189.5	189.7	186.1	186.3	188.2	186.9	155.1	31.8
卸売業、小売業	144.8	143.8	138.0	141.4	138.5	142.5	134.9	7.6
金融業、保険業	154.2	153.0	149.6	147.3	147.6	145.3	136.0	9.3
不動産業、物品賃貸業	163.3	153.3	147.2	147.0	148.3	147.3	137.0	10.3
学術研究、専門・技術サービス業	166.5	164.8	159.4	156.9	159.3	159.9	147.8	12.1
宿泊業、飲食サービス業	106.1	112.6	113.0	108.8	109.0	109.0	102.0	7.0
生活関連サービス業、娯楽業	154.3	153.6	152.7	153.0	149.3	152.7	139.8	12.9
教育、学習支援業	138.7	142.2	116.4	136.9	142.4	138.4	135.2	3.2
医療、福祉	145.9	142.9	142.2	139.4	140.5	140.7	135.6	5.1
複合サービス事業	155.5	148.0	153.7	146.3	149.6	151.0	144.6	6.4
サービス業(他に分類されないもの)	148.5	149.4	146.8	146.1	147.0	147.2	134.5	12.7

「実労働時間数」とは、調査期間中に労働者が実際に労働した時間数のことです。休憩時間は給与が支給されていると否にかかわらず除かれますが、運輸関係労働者等の手待時間は含まれます。また、本来の職務外の宿日直の時間は、実労働時間には含まれません。

資料：県調査統計課「毎月勤労統計調査地方調査月報」

全常用労働者数

(単位：人)

区分	平成28年					11月		
	6月	7月	8月	9月	10月	総数	男	女
調査産業計	1 666 799	1 668 878	1 668 310	1 658 252	1 653 704	1 655 986	896 404	759 582
建設業	107 393	107 887	107 059	105 811	105 423	105 649	90 997	14 652
製造業	211 409	209 387	211 654	210 010	209 134	206 734	145 568	61 166
電気・ガス・熱供給・水道業	9 138	6 764	6 880	6 902	6 854	6 833	5 858	975
情報通信業	45 373	45 298	44 896	44 623	44 639	45 166	28 558	16 608
運輸業、郵便業	135 439	133 349	131 142	131 016	131 132	132 323	110 874	21 449
卸売業、小売業	343 629	343 300	343 337	341 980	340 424	339 358	169 178	170 180
金融業、保険業	52 432	52 192	52 482	52 181	52 097	51 774	23 966	27 808
不動産業、物品賃貸業	28 852	29 348	29 392	29 128	29 112	27 968	19 807	8 161
学術研究、専門・技術サービス業	46 877	46 754	46 408	46 493	47 104	47 107	33 903	13 204
宿泊業、飲食サービス業	133 548	134 943	135 167	134 502	133 058	134 001	59 102	74 899
生活関連サービス業、娯楽業	56 410	56 202	56 197	56 457	55 774	55 504	22 340	33 164
教育、学習支援業	108 019	108 605	109 398	107 641	107 141	109 086	50 161	58 925
医療、福祉	261 813	263 602	262 498	259 942	260 052	261 316	58 641	202 675
複合サービス事業	8 533	8 285	8 340	8 252	8 133	8 144	4 351	3 793
サービス業(他に分類されないもの)	117 698	122 729	123 224	123 078	123 391	124 787	72 881	51 906

資料：県調査統計課「毎月勤労統計調査地方調査月報」

一般職業紹介状況

年度・月	求 職 者 等 の 状 況							
	新規求職 申込件数	うち常用	月間有効 求職者数 ¹⁾	うち常用	紹介件数 ²⁾	就職件数 ²⁾	うち常用 ²⁾	うち雇用保険 受給者数 ²⁾
25年度	292 572	291 995	102 657	102 449	492 339	91 854	84 892	21 561
26年度	277 276	276 788	94 751	94 589	422 939	88 334	81 602	20 473
27年度	262 082	261 609	89 299	89 150	378 933	84 104	77 628	20 139
28 6	20 115	20 078	88 877	88 741	30 394	7 383	6 859	1 943
7	18 649	18 619	84 466	84 335	26 421	6 296	5 859	1 634
8	19 901	19 850	83 629	83 476	26 169	6 115	5 694	1 618
9	19 887	19 842	83 190	83 019	27 887	6 745	6 281	1 676
10	19 806	19 771	82 743	82 578	26 484	6 632	6 208	1 764
11	17 199	17 166	79 219	79 083	24 936	6 231	5 709	1 592

年度・月	求 人 ・ 充 足 の 状 況					中高年齢者の職業紹介状況(45歳以上)			他 県 関 係
	新規求人数 ²⁾	うち常用 ²⁾	月間有効 求人数 ^{1) 2)}	うち常用 ²⁾	充 足 数	月間有効 求職者数 ¹⁾	新規求職 申込件数	就職件数	他県への 就職件数
25年度	382 150	345 323	85 542	77 845	94 901	39 777	105 143	32 501	9 175
26年度	415 396	371 616	94 393	84 786	91 407	37 824	103 822	32 253	8 775
27年度	450 260	395 129	103 750	91 419	87 969	37 093	103 132	32 454	8 235
28 6	39 532	34 979	107 348	95 218	7 745	38 366	8 058	2 882	692
7	40 085	36 347	108 111	96 692	6 495	36 143	7 602	2 550	709
8	40 040	35 182	112 152	100 041	6 394	35 829	8 014	2 556	600
9	40 965	36 745	114 665	102 976	7 035	35 723	8 126	2 825	608
10	39 878	35 280	115 685	103 274	6 874	35 607	8 229	2 857	648
11	38 140	33 359	112 053	99 291	6 436	34 125	7 067	2 549	617

1) 前月から繰り越された有効求職(求人)数と当月の新規求職(求人)数の合計です。また、各年度の数値は、月平均です。

2) 新規学卒を除き、パートタイムを含みます。

資料：厚生労働省福岡労働局職業安定部職業安定課「職業安定業務月報」 厚生労働省福岡労働局職業安定部職業安定課資料

生活保護

(単位：世帯、人、1000円)

年月及び地区別	被 世 帯 数	被 保 護 人 数	保護率 (人口1,000 につき) ¹⁾	扶 助 別 被 保 護 人 員							保護費総額
				生 活	住 宅	教 育	医 療	介 護	その他 ²⁾		
3)25年度	94 872	132 597	26.1	120 656	111 336	10 004	113 552	18 932	3 790	226 264 059	
3)26年度	95 448	132 028	26.0	120 188	111 191	9 779	113 667	19 910	3 649	226 547 824	
3)27年度	p96 245	p131 362	p25.8	p118 438	p110 604	p9 506	p113 464	p20 952	p3 486	p227 594 653	
28 6	p96 087	p129 651	p 25.4	p115 676	p109 317	p8 996	p112 385	p21 601	p3 357	p18 262 667	
7	p96 146	p129 605	p 25.4	p115 610	p109 345	p9 009	p112 320	p21 715	p3 343	p18 392 575	
8	p96 246	p129 660	p 25.4	p115 511	p109 351	p8 983	p112 324	p21 783	p3 380	p18 497 628	
9	p96 268	p129 606	p 25.4	p115 859	p109 363	p8 997	p112 014	p21 856	p3 398	p18 828 214	
10	p96 256	p129 506	p 25.4	p118 277	p109 733	p8 979	p112 127	p21 936	p3 379	p18 269 499	
11	p96 283	p129 484	p 25.4	p118 050	p109 935	p9 016	p112 306	p22 006	p3 365	p18 799 926	
市 部 計 (除北九州市・福岡 市・久留米市)	p24 809	p33 721	p 20.5	p30 146	p26 417	p2 336	p28 502	p5 519	p 903	p4 647 982	
北九州市	p18 574	p23 740	p 24.7	p22 579	p20 220	p1 305	p21 338	p5 093	p 467	p3 803 476	
福岡市	p33 419	p43 941	p 28.6	p40 547	p40 259	p2 944	p37 008	p6 839	p1 109	p6 762 576	
久留米市	p5 140	p6 768	p 22.2	p5 745	p5 725	p 427	p5 855	p1 093	p 200	p 916 857	
郡 部 計	p14 341	p21 314	p 32.6	p19 033	p17 314	p2 004	p19 603	p3 462	p 686	p2 669 035	

1) 各前年度10月1日現在の推計人口により算出しています。 2) 出産扶助、生業扶助、葬祭扶助の延べ数です。 3) 各年度の数値は、保護費総額を除き1か月平均です。

資料：県保護・援護課「生活保護速報」 「福岡県的生活保護」 県保護・援護課資料



自殺者・性犯罪

(単位：件、人)

年 月	自殺者												性犯罪		
	総数	職業別					原因・動機別						認知件数		
		自営	被雇用	学生等	無職者	不詳	家庭	健康	経済・生活	勤務	学校	その他不詳	強姦	強制わいせつ	
25 ……	1 131	94	283	31	706	17	188	562	232	100	8	365	517	81	436
26 ……	1 083	79	295	47	651	11	159	476	175	77	18	454	499	62	437
27 ……	939	76	234	32	590	7	176	536	194	81	23	228	576	84	492
28 6 …	p 79	p 8	p 22	p 3	p 46	p 0	p 17	p 40	p 29	p 6	p 2	p 20	p 43	p 6	p 37
7 ……	p 77	p 4	p 25	p 4	p 43	p 1	p 15	p 46	p 13	p 9	p 1	p 19	p 44	p 5	p 39
8 ……	p 72	p 6	p 21	p 1	p 43	p 1	p 18	p 36	p 19	p 9	p 1	p 16	p 38	p 7	p 31
9 ……	p 71	p 5	p 13	p 4	p 49	p 0	p 12	p 41	p 15	p 5	p 0	p 20	p 57	p 8	p 49
10 ……	p 69	p 3	p 19	p 4	p 43	p 0	p 8	p 45	p 12	p 11	p 2	p 20	p 44	p 3	p 41
11 ……	p 67	p 6	p 21	p 2	p 37	p 1	p 10	p 28	p 12	p 5	p 1	p 21	p 41	p 5	p 36

資料：内閣府「自殺の統計」、県警察本部刑事部刑事総務課「刑法犯 認知・検挙状況」 県警察本部刑事部刑事総務課資料

犯 罪

(単位：件、人)

年 月	刑法犯 罪 認知 件 数													検挙人員
	総数	凶悪犯	うち殺人	うち強盗	うち放火	粗暴犯	うち暴行	うち傷害・傷害致死	窃盗	知能犯	風俗犯	その他		
25 ……	66 794	337	54	147	46	2 767	1 422	1 057	51 081	1 519	877	10 213	12 423	
26 ……	63 259	305	43	153	47	2 831	1 463	1 061	48 501	1 877	777	8 968	11 397	
27 ……	54 663	305	40	94	87	2 886	1 518	1 079	40 470	1 913	809	8 280	10 992	
28 6 …	p3 988	p 26	p 5	p 9	p 6	p 272	p 146	p 108	p2 866	p 141	p 69	p 614	p 911	
7 ……	p3 976	p 28	p 9	p 9	p 5	p 259	p 144	p 93	p2 892	p 116	p 71	p 610	p 888	
8 ……	p4 206	p 17	p 1	p 6	p 3	p 271	p 145	p 98	p3 119	p 120	p 49	p 630	p 847	
9 ……	p4 118	p 21	p 1	p 9	p 3	p 287	p 162	p 100	p2 900	p 148	p 76	p 686	p 786	
10 ……	p4 319	p 15	p 6	p 4	p 2	p 283	p 152	p 104	p3 084	p 159	p 65	p 713	p1 009	
11 ……	p4 092	p 18	p 4	p 6	p 3	p 261	p 150	p 86	p2 756	p 156	p 56	p 845	p1 603	

資料：県警察本部刑事部刑事総務課「刑法犯 認知・検挙状況」 県警察本部刑事部刑事総務課資料

当事者別交通事故発生状況

(単位：件)

年 月	総件数	乗用車				貨物車			特殊車	二輪車 (小型二輪・軽二輪)	自転車・軽車両	歩行者	不明等
		大型車	中型車	普通車	軽自動車・ミニカー	大型車	中型車	普通車・軽自動車					
25 ……	43 678	177	62	20 893	12 736	470	793	5 507	32	1 601	637	108	662
26 ……	41 168	147	54	19 089	12 654	478	761	5 106	17	1 453	585	61	627
27 ……	39 734	468	143	18 610	20 252	1 357	1 991	14 324	28	3 240	1 255	84	1 131
28 6 …	2 977	9	2	1 405	906	42	61	371	1	104	35	1	40
7 ……	3 195	14	3	1 489	1 013	37	68	403	1	94	45	1	27
8 ……	3 509	18	6	1 654	1 115	43	57	414	2	100	48	5	47
9 ……	2 966	7	2	1 391	954	35	61	362	1	83	36	2	32
10 ……	3 057	15	3	1 420	1 009	37	51	371	4	79	33	4	31
11 ……	3 367	9	2	1 587	1 073	43	63	409	1	99	40	1	40

資料：県警察本部交通部交通企画課「交通年鑑」、県警察本部交通部交通企画課資料

火 災

(単位：㎡、1000円)

年 月	人的損害			出火件数			出火原因(内数)					焼損面積 (建物床面積)	損害見積額
	り災世帯数	死者	負傷者	うち建物	うち車両	たばこ	たき火・火遊び	コンロ	放火・放火の疑い				
25 ……	853	77	253	1 742	965	181	150	172	172	324	37 501	2 202 246	
26 ……	871	46	200	1 507	878	166	p 78	p 99	p 87	p 172	32 945	2 715 673	
27 ……	896	54	246	1 395	872	134	136	90	156	245	34 527	2 732 761	
28 (1~3)	p 229	p 21	p 67	p 339	p 230	p 35	p 30	p 17	p 35	p 48	p9 446	p599 878	
(4~6)	p 143	p 8	p 32	p 283	p 179	p 31	p 26	p 18	p 19	p 44	p9 067	p463 695	
(7~9)	p 145	p 5	p 44	p 352	p 169	p 42	p 39	p 28	p 28	p 54	p7 393	p432 414	
(10~12)	p 175	p 10	p 50	p 272	p 188	p 33	p 37	p 11	p 29	p 57	p7 422	p350 680	

資料：県消防防災指導課資料 総務省消防庁防災情報室資料