

(附) 参 考 资 料

1 森林計画区の概況

(1)市町村別土地面積及び森林面積

単位 面積:ha、比率:%

区 分	1)	森 林 面 積			森林比率 2)/1)*100
		総数 2)	国 有 林	民有林	
県 計	498,640	222,420	(928) 25,025	197,394	45
遠賀川森林計画区計	215,503	107,024	(772) 13,123	93,901	50
飯 塚 農 林 事 務 所	98,458	53,450	(60) 6,334	47,115	54
直 方 市	6,176	2,140	(0) 783	1,357	35
飯 塚 市	21,407	10,818	(53) 2,040	8,778	51
田 川 市	5,455	1,594	(1) 9	1,585	29
宮 若 市	13,999	8,372	(5) 1,209	7,163	60
嘉 麻 市	13,511	7,865	(0) 711	7,155	58
小 竹 町	1,418	341	(0) 0	341	24
鞍 手 町	3,560	1,266	(0) 140	1,125	36
桂 川 町	2,014	640	(-) 17	623	32
香 春 町	4,450	2,927	(-) 76	2,851	66
添 田 町	13,220	11,086	(0) 866	10,220	84
糸 田 町	804	225	(-) -	225	28
川 崎 町	3,614	1,754	(0) 0	1,754	49
大 任 町	1,426	444	(0) 0	443	31
赤 村	3,198	2,301	(0) 0	2,300	72
福 智 町	4,206	1,678	(0) 484	1,194	40
八 幡 農 林 事 務 所	60,131	22,871	(631) 4,325	18,546	38
北 九 州 市	49,195	19,390	(483) 3,360	16,030	39
中 間 市	1,596	81	(-) -	81	5
芦 屋 町	1,160	266	(148) 160	106	23
水 巻 町	1,101	106	(-) -	106	10
岡 垣 町	4,864	2,655	(-) 686	1,969	55
遠 賀 町	2,215	373	(-) 119	253	17
行 橋 農 林 事 務 所	56,914	30,703	(82) 2,464	28,239	54
行 橋 市	7,005	1,274	(0) 0	1,274	18
豊 前 市	11,110	6,891	(-) 993	5,898	62
苅 田 町	4,888	1,701	(0) 0	1,701	35
み や こ 町	15,134	9,620	(0) 507	9,113	64
吉 富 町	572	-	(-) -	-	0
上 毛 町	6,244	3,882	(0) 305	3,577	62
築 上 町	11,961	7,336	(81) 658	6,677	61

注1：森林面積は森林法第2条で定義された森林の面積である。

2：国有林面積は他省庁国有林現況表による。

3：()書は、林野庁所管以外の国有林面積のうち数である。

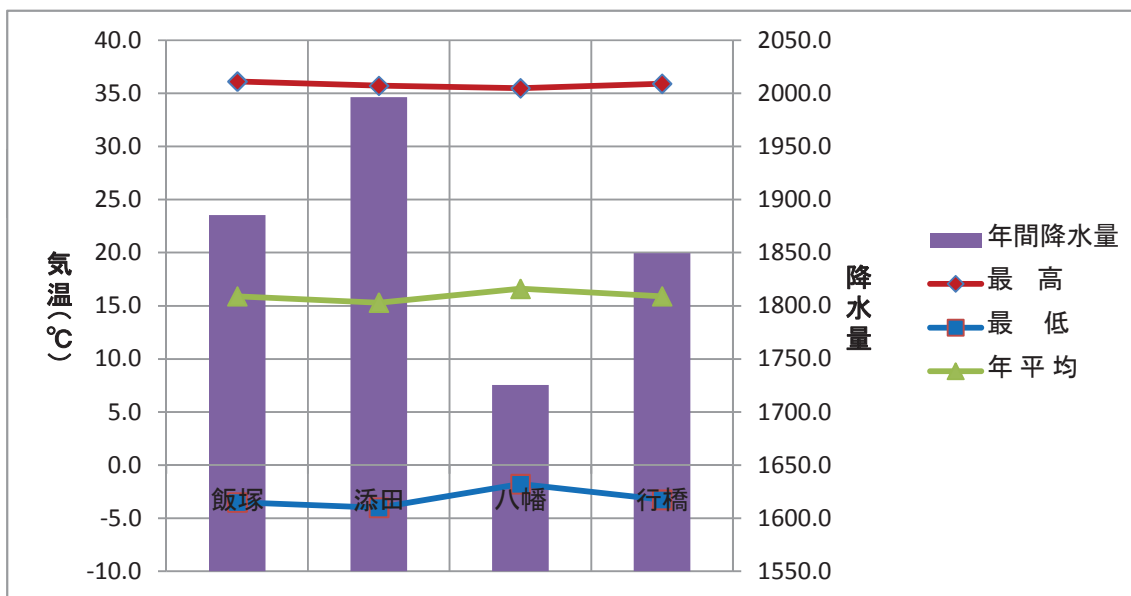
4：四捨五入の関係で計と内訳の合計数値が一致しないことがある。

資料：国土交通省国土地理院「全国都道府県市区町村別面積調」H27.10.01

(2) 地況

気候観測地

観測地	気 温(°C)			年間降水量 (mm)	主風の方 向	備考
	最 高	最 低	年 平 均			
飯塚	36.1	-3.5	15.9	1885.2	S	
添田	35.7	-4.0	15.3	1996.2	N	
英彦山				2693.0		
八幡	35.5	-1.8	16.6	1725.4	SSW	
頂吉・東谷				2138.6		
行橋	35.9	-3.3	15.9	1849.4	WSW	



(3) 土地利用の現況

(単位 面積 : ha)

	%						'E	
県 計	498,640	222,420	84,400	66,800	17,600	191,820	62,903	
遠賀川森林計画区計	215,503	107,024	26,969	23,409	3,543	81,510	26,513	
飯塚農林事務所	98,458	53,450	12,510	10,909	1,590	32,498	8,505	
	直方市	6,176	2,140	707	579	128	3,329	1,062
	飯塚市	21,407	10,818	2,660	2,360	298	7,929	2,369
	田川市	5,455	1,594	697	636	61	3,164	975
	宮若市	13,999	8,372	1,780	1,540	232	3,847	850
	嘉麻市	13,511	7,865	1,990	1,790	199	3,656	857
	小竹町	1,418	341	152	143	9	925	195
	鞍手町	3,560	1,266	843	731	112	1,451	401
	桂川町	2,014	640	471	425	46	903	265
	香春町	4,450	2,927	491	419	72	1,032	282
	添田町	13,220	11,086	559	426	133	1,575	201
	糸田町	804	225	160	136	24	419	127
	川崎町	3,614	1,754	472	390	82	1,388	313
	大任町	1,426	444	306	279	27	676	111
赤村	3,198	2,301	397	320	77	500	71	
福智町	4,206	1,678	825	735	90	1,703	426	
八幡農林事務所	60,131	22,871	4,218	3,448	767	33,042	13,707	
北九州市	49,195	19,390	2,350	1,900	447	27,455	11,826	
中間市	1,596	81	281	265	16	1,234	552	
芦屋町	1,160	266	99	47	52	796	158	
水巻町	1,101	106	115	100	15	880	330	
岡垣町	4,864	2,655	682	508	174	1,527	507	
遠賀町	2,215	373	691	628	63	1,151	334	
行橋農林事務所	56,914	30,703	10,241	9,052	1,186	15,970	4,301	
行橋市	7,005	1,274	2,080	1,830	249	3,651	1,233	
豊前市	11,110	6,891	1,830	1,560	272	2,389	659	
荻田町	4,888	1,701	561	495	66	2,626	991	
みやこ町	15,134	9,620	2,510	2,180	326	3,004	584	
吉富町	572	-	200	179	21	372	161	
上毛町	6,244	3,882	1,030	928	98	1,332	234	
築上町	11,961	7,336	2,030	1,880	154	2,595	439	

注1 : 森林面積は森林法第2条で定義された森林の面積である。

2 : 四捨五入の関係で計と内訳の合計数値が一致しないことがある。

資料 : 1) 国土交通省国土地理院「全国都道府県市区町村面積調」H27. 10. 1

2) 農耕地面積は、九州農政局福岡農政事務所編 第60次福岡農林水産統計年報「耕地面積」H27.3

3) 宅地は、県市町村支援課「固定資産の価格等に関する概要調書 平成26年度」

(4) 産業別生産額

単位 金額:百万円

区 分	総生産	第1次産業	第2次産業	第3次産業	帰属利子 その他(控除)
県 計	18,189,907	138,282	3,436,528	14,464,465	150,632
遠賀川森林計画区計	5,858,697	23,798	1,408,674	4,378,901	47,328
飯塚農林事務所	1,192,730	9,679	287,317	885,695	10,041
直方市	178,300	792	48,393	127,583	1,532
飯塚市	393,859	1,964	70,137	318,380	3,379
田川市	151,850	886	26,247	123,447	1,271
宮若市	139,320	1,007	63,804	73,427	1,084
嘉麻市	89,225	1,664	21,466	65,356	740
小竹町	23,672	151	9,784	13,548	189
鞍手町	42,406	713	16,246	25,093	354
桂川町	27,840	208	6,241	21,152	238
香春町	23,522	273	6,203	16,879	167
添田町	20,914	680	2,710	17,339	185
糸田町	11,797	167	1,867	9,660	104
川崎町	30,534	269	2,863	27,131	270
大任町	10,655	114	2,079	8,365	96
赤村	5,933	242	1,182	4,453	55
福智町	42,903	549	8,095	33,882	377
八幡農林事務所	3,919,719	6,692	804,137	3,077,482	31,410
北九州市	3,622,279	4,894	755,723	2,832,804	28,858
中間市	87,231	165	16,451	69,859	755
芦屋町	37,225	338	3,142	33,414	330
水巻町	56,878	89	10,728	45,576	486
岡垣町	63,953	789	7,855	54,770	540
遠賀町	52,153	417	10,238	41,059	441
行橋農林事務所	746,248	7,427	317,220	415,724	5,877
行橋市	179,472	1,587	32,616	143,706	1,564
豊前市	103,236	1,062	31,916	69,556	703
荻田町	287,978	421	185,801	99,640	2,115
みやこ町	66,599	1,670	28,789	35,596	544
吉富町	21,506	109	11,581	9,633	183
上毛町	28,179	763	12,782	14,394	240
築上町	59,278	1,815	13,735	43,199	528

注: 四捨五入の関係で数値が一致しないことがある。
資料: 県調査統計課 平成25年度 「市町村民経済計算報告書」

(5) 産業別就業者数

単位 人数:人

区 分	総数	第1次産業				第2次産業	第3次産業	
		計	農業	林業	漁業			
県 計	2,262,722	65,806	60,199	1,000	4,607	447,596	1,624,182	
遠賀川森林計画区計	745,189	13,899	12,619	358	922	188,446	511,462	
飯 塚 農 林 事 務 所		176,687	5,456	5,284	157	15	45,023	122,815
	直 方 市	24,202	516	508	7	1	6,743	15,972
	飯 塚 市	55,761	1,215	1,172	40	3	12,502	41,154
	田 川 市	19,613	342	338	4	0	4,638	14,400
	宮 若 市	12,498	692	677	15	0	3,831	7,805
	嘉 麻 市	17,078	865	831	34	0	4,371	11,052
	小 竹 町	3,404	87	87	0	0	966	2,331
	鞍 手 町	7,291	304	302	1	1	2,520	4,416
	桂 川 町	6,086	182	179	3	0	1,539	4,197
	香 春 町	4,413	135	131	4	0	1,133	3,138
	添 田 町	4,257	332	287	42	3	901	3,010
	糸 田 町	3,575	80	77	1	2	928	2,564
	川 崎 町	6,367	162	157	5	0	1,669	4,493
	大 任 町	1,914	66	66	0	0	496	1,352
	赤 村	1,379	205	204	0	1	276	897
福 智 町	8,849	273	268	1	4	2,510	6,034	
	484,813	4,422	3,730	69	623	116,111	339,177	
八 幡 農 林 事 務 所	北 九 州 市	425,369	3,252	2,684	61	507	100,310	299,301
	中 間 市	17,659	135	130	4	1	5,340	11,517
	芦 屋 町	6,939	208	127	0	81	1,519	4,787
	水 巻 町	12,406	93	90	3	0	3,491	8,316
	岡 垣 町	13,615	448	416	1	31	3,181	9,404
	遠 賀 町	8,825	286	283	0	3	2,270	5,852
	83,689	4,021	3,605	132	284	27,312	49,470	
行 橋 農 林 事 務 所	行 橋 市	31,354	967	830	17	120	10,154	18,885
	豊 前 市	12,009	844	721	32	91	3,735	7,085
	苅 田 町	15,806	213	175	9	29	5,799	8,928
	み や こ 町	9,272	814	780	32	2	3,003	5,332
	吉 富 町	3,067	98	68	3	27	1,206	1,698
	上 毛 町	3,562	374	350	22	2	1,169	1,997
	築 上 町	8,619	711	681	17	13	2,246	5,545

資料:総務省統計局 平成22年国勢調査

注 :総数には「分類不能」の産業に従事するものを含む。

85% fl-& L																
a																
21.396	472	253.51	40.789	829	0.47 354.66	48.764	874	359.05	75.035	1.347	496.30	116.951	1.939	1.14 972.97	243.486	3.735
21.396	472	253.51	40.789	829	0.47 354.66	48.764	874	359.05	75.035	1.347	496.30	116.951	1.939	1.14 972.97	243.486	3.735
18.765	397	154.13	39.139	782	170.87	44.360	825	241.22	72.000	1.335	339.34	113.541	1.939	649.14	234.211	3.731
2.631	75	99.38	1.650	47	0.47 183.79	4.404	49	117.83	3.035	12	156.96	3.410		1.14 323.83	9.275	4
19.233	415	180.91	39.656	791	183.26	44.558	832	249.69	72.255	1.335	346.90	113.823	1.939	654.95	234.465	3.731
18.765	397	154.13	39.139	782	170.75	44.349	824	241.22	72.000	1.335	339.34	113.541	1.939	648.82	234.178	3.731
468	18	26.78	517	9	12.51	209	8	8.47	255		7.56	282		6.13	287	
19.233	415	180.91	39.656	791	174.42	43.347	810	249.69	72.255	1.335	346.90	113.823	1.939	654.95	234.465	3.731
18.765	397	154.13	39.139	782	161.91	43.138	802	241.22	72.000	1.335	339.34	113.541	1.939	648.82	234.178	3.731
468	18	26.78	517	9	12.51	209	8	8.47	255		7.56	282		6.13	287	
					8.84	1.211	22									
					8.84	1.211	22									
2.163	57	72.60	1.133	38	0.47 171.40	4.206	42	109.36	2.780	12	149.40	3.128		1.14 318.02	9.021	4
					0.12	11	1							0.32	33	
2.163	57	72.60	1.133	38	0.47 171.28	4.195	41	109.36	2.780	12	149.40	3.128		1.14 317.70	8.988	4
					2.62	42	3									
					2.62	42	3									
					0.47	5								1.14	14	
					0.47	5								1.14	14	
2.163	57	72.60	1.133	38	168.78	4.159	39	109.36	2.780	12	149.40	3.128		318.02	9.007	4
					0.12	11	1							0.32	33	
2.163	57	72.60	1.133	38	168.66	4.148	38	109.36	2.780	12	149.40	3.128		317.70	8.974	4

84.747	483	2.86 429.07	62.503	293	1.82 302.49	58.779	275	124.37	35.674	140	68.46	14.263	38	226.77	42.789	
84.747	483	2.86 429.07	62.503	293	1.82 302.49	58.779	275	124.37	35.674	140	68.46	14.263	38	226.77	42.789	
65.961	483	100.66	49.556	293	1.82 94.50	52.327	275	59.08	33.016	140	28.67	12.800	38	132.15	38.932	
18.786		2.86 328.41	12.947		207.99	6.452		65.29	2.658		39.79	1.463		94.62	3.857	
64.856	483	89.86	48.270	293	1.82 84.84	51.237	275	46.21	31.582	140	24.92	12.301	38	120.01	37.218	
64.703	483	89.18	48.199	293	1.82 84.84	51.237	275	45.81	31.559	140	24.67	12.296	38	116.93	37.125	
153		0.68	71					0.40	23		0.25	5		3.08	93	
64.780	482	89.86	48.270	293	84.84	50.780	271	46.21	31.582	140	24.92	12.301	38	120.01	37.218	
64.627	482	89.18	48.199	293	84.84	50.780	271	45.81	31.559	140	24.67	12.296	38	116.93	37.125	
153		0.68	71					0.40	23		0.25	5		3.08	93	
76	1				1.82	457	4									
76	1				1.82	457	4									
19.891		2.86 339.21	14.233		217.65	7.542		78.16	4.092		43.54	1.962		106.76	5.571	
1.258		11.48	1.357		9.66	1.090		13.27	1.457		4.00	504		15.22	1.807	
18.633		2.86 327.73	12.876		207.99	6.452		64.89	2.635		39.54	1.458		91.54	3.764	
		2.86	74													
		2.86	74													
19.891		339.21	14.159		217.65	7.542		78.16	4.092		43.54	1.962		106.76	5.571	
1.258		11.48	1.357		9.66	1.090		13.27	1.457		4.00	504		15.22	1.807	
18.633		327.73	12.802		207.99	6.452		64.89	2.635		39.54	1.458		91.54	3.764	

				a				a								
	53.57							0.52								
	27.951.68	6.392.699	87.766	114.34				382.87	43.204	2.813	725.37	99.319	4.357			
	53.57							0.52								
	26.213.99	6.392.699	87.766	114.34				382.87	43.204	2.813	725.37	99.319	4.357			
	53.38							0.52								
	16.905.45	6.133.570	87.157	49.26				274.11	42.109	2.734	476.77	95.861	4.187			
	0.19							0.52								
	9.308.54	259.129	609	65.08				108.76	1.095	79	248.60	3.458	170			
	53.38							0.52								
	16.553.90	6.025.810	87.084	94.75				311.17	42.402	2.755	523.53	96.521	4.211			
	53.38							0.52								
	15.948.77	6.010.416	86.921	49.26				274.11	42.109	2.734	476.77	95.861	4.187			
	605.13	15.394	163	45.49				37.06	293	21	46.76	660	24			
	16.501.03	6.002.266	86.658	94.23				97.79	109	23	309.73	42.145	2.740	522.88	96.408	4.205
	15.898.87	5.986.885	86.496	48.74				66.52			272.67	41.852	2.719	476.12	95.748	4.181
	602.16	15.381	162	45.49				37.06	293	21	46.76	660	24			
	53.38							0.52								
	52.87	23.544	426	0.52				2.78	1	1	1.44	257	15	0.65	113	6
	53.38							0.52								
	49.90	23.531	425	0.52				0.46			1.44	257	15	0.65	113	6
	2.97	13	1					2.32	1	1						
	0.19							0.52								
	9.660.09	366.889	682	19.59				48.27	98	15	71.70	802	58	201.84	2.798	146
	956.68	123.154	236													
	0.19							0.52								
	8.703.41	243.735	446	19.59				48.27	98	15	71.70	802	58	201.84	2.798	146
	12.02	262	10	0.88				0.37	5		3.80	81	6	1.86	59	2
	12.02	262	10	0.88				0.37	5		3.80	81	6	1.86	59	2
	0.19							0.52								
	2															
	0.19							0.52								
	2															
	9.648.07	366.625	672	18.71				47.90	93	15	67.90	721	52	199.98	2.739	144
	956.68	123.154	236													
	8.691.39	243.471	436	18.71				47.90	93	15	67.90	721	52	199.98	2.739	144

	7.68			10.01				4.88								
	2.659.91	832.540	11.711	4.665.51	1.390.693	17.575	4.036.95	1.039.691	10.722	4.33	2.485.86	430.965	3.736	1.430.18	212.915	1.442
	7.68			10.01				4.88								
	2.659.91	832.540	11.711	4.665.51	1.390.693	17.575	4.036.95	1.039.691	10.722	4.33	2.485.86	430.965	3.736	1.430.18	212.915	1.442
	7.68			10.01				4.88								
	2.033.72	814.890	11.689	3.098.35	1.343.590	17.525	2.054.31	979.132	10.722	4.33	876.77	383.406	3.736	494.77	187.216	1.442
	626.19	17.650	22	1.567.16	47.103	50	1.982.64	60.559		1.609.09	47.559			935.41	25.699	
	7.68			10.01				4.88								
	2.026.14	812.037	11.653	3.009.70	1.328.554	17.416	1.949.31	962.974	10.722	4.33	729.81	360.166	3.736	323.14	163.564	1.442
	7.68			10.01				4.88								
	1.995.36	810.776	11.649	2.963.01	1.326.549	17.411	1.909.31	960.932	10.722	4.33	683.84	358.185	3.736	316.13	163.231	1.442
	30.78	1.261	4	46.69	2.005	5	40.00	2.042		45.97	1.981			7.01	333	
	2.026.14	809.910	11.620	3.008.84	1.325.783	17.374	1.949.26	961.343	10.701	729.81	358.972	3.722	323.14	163.372	1.440	
	1.995.36	808.649	11.616	2.962.15	1.323.778	17.369	1.909.26	959.301	10.701	683.84	356.991	3.722	316.13	163.039	1.440	
	30.78	1.261	4	46.69	2.005	5	40.00	2.042		45.97	1.981			7.01	333	
	7.68			10.01				4.88								
	2.127	33		0.86	2.771	42	0.05	1.631	21	4.33	1.194	14		0.53	192	2
	7.68			10.01				4.88								
	2.127	33		0.86	2.771	42	0.05	1.631	21	4.33	1.194	14		0.53	192	2
	633.77	20.503	58	1.655.81	62.134	159	2.087.64	76.717		1.756.05	70.799			1.107.04	49.351	
	38.36	4.114	40	135.34	17.041	114	145.00	18.200		192.93	25.221			178.64	23.985	
	595.41	16.389	18	1.520.47	45.098	45	1.942.64	58.517		1.563.12	45.578			928.40	25.366	
				0.24	5											
				0.24	5											
	633.77	20.503	58	1.655.57	62.134	159	2.087.64	76.717		1.756.05	70.799			1.107.04	49.351	
	38.36	4.114	40	135.34	17.041	114	145.00	18.200		192.93	25.221			178.64	23.985	
	595.41	16.389	18	1.520.23	45.093	45	1.942.64	58.517		1.563.12	45.578			928.40	25.366	

	890.28
	65.31
	11.22
	281.22
	357.75
	95.53
	394.13
	1.737.69

f&L:

88% f&L		
	NU	

		958.33	958.33	909.26	49.07	918.92	909.26	9.66					918.92	909.26	9.66
		194,226.20	175,155.34	125,021.47	50,133.87	126,718.90	122,744.04	3,974.86	125,790.46	121,957.98	3,832.48	928.44	786.06	142.38	
		58,424.844	58,424.844	54,903,556	3,521,288	54,730,464	54,514,507	215,957	54,279,398	54,064,701	214,697	451,066	449,806	1,260	
		841,338	841,338	813,030	28,308	815,249	810,767	4,482	806,994	802,646	4,348	8,255	8,121	134	
		867.13	867.13	818.43	48.70	828.00	818.43	9.57				828.00	818.43	9.57	
		88,759.30	84,677.37	66,596.67	18,080.70	67,776.70	65,916.79	1,859.91	66,939.08	65,209.44	1,729.64	837.62	707.35	130.27	
		31,075,100	31,075,100	29,890,106	1,184,994	29,853,473	29,774,621	78,852	29,443,368	29,365,656	77,712	410,105	408,965	1,140	
		461,792	461,792	452,202	9,590	453,539	451,571	1,968	446,030	444,188	1,842	7,509	7,383	126	
		91.20	91.20	90.83	0.37	90.92	90.83	0.09				90.92	90.83	0.09	
		105,466.90	90,477.97	58,424.80	32,053.17	58,942.20	56,827.25	2,114.95	58,851.38	56,748.54	2,102.84	90.82	78.71	12.11	
		27,349,744	27,349,744	25,013,450	2,336,294	24,876,991	24,739,886	137,105	24,836,030	24,699,045	136,985	40,961	40,841	120	
		379,546	379,546	360,828	18,718	361,710	359,196	2,514	360,964	358,458	2,506	746	738	8	

		39.41		39.41				39.41			39.41			
		48,436.44	2,277.43	46,159.01	284.40	0.57	283.83				48,152.04	2,276.86	45,875.18	
		3,694,380	389,049	3,305,331	12,991	124	12,867	2,004		2,004	3,679,385	388,925	3,290,460	
		26,089	2,263	23,826	651	1	650	16		16	25,422	2,262	23,160	
		39.13		39.13				39.13			39.13			
		16,900.67	679.88	16,220.79	92.17		92.17				16,808.50	679.88	16,128.62	
		1,221,627	115,485	1,106,142	4,241		4,241	1,992		1,992	1,215,394	115,485	1,099,909	
		8,253	631	7,622	241		241	16		16	7,996	631	7,365	
		0.28		0.28				0.28			0.28			
		31,535.77	1,597.55	29,938.22	192.23	0.57	191.66				31,343.54	1,596.98	29,746.56	
		2,472,753	273,564	2,199,189	8,750	124	8,626	12		12	2,463,991	273,440	2,190,551	
		17,836	1,632	16,204	410	1	409				17,426	1,631	15,795	

		13,171.21	2,601.28	441.03	38.22	2,122.03	672.68	2,625.69
		2,455.68	913.49	243.35	7.20	662.94	469.86	242.90
		10,715.53	1,687.79	197.68	31.02	1,459.09	202.82	2,382.79

f&L:

88% f&L		
	NU	

		421.91	421.91	394.68	27.23	403.58	394.68	8.90					403.58	394.68	8.90			
		92,169.42	82,091.72	52,685.46	29,406.26	52,927.65	51,121.24	1,806.41	52,535.45	50,759.39	1,776.06	392.20	361.85	30.35				
		23,344.470	23,344.470	21,946.325	1,398.145	21,809.988	21,731.961	78.027	21,590.484	21,512.885	77.599	219.504	219.076	428				
		314.745	314.745	309.636	5.109	310.224	309.022	1.202	306.199	305.018	1.181	4.025	4.004	21				
		387.66	387.66	360.59	27.07	369.49	360.59	8.90				369.49	360.59	8.90				
		42,355.22	39,774.46	28,574.05	11,200.41	29,093.37	28,130.33	963.04	28,735.17	27,798.93	936.24	358.20	331.40	26.80				
		12,519.051	12,519.051	12,045.695	473.356	12,018.052	11,987.318	30.734	11,816.319	11,785.930	30.389	201.733	201.388	345				
		176.808	176.808	175.197	1.611	175.647	175.068	579	171.942	171.381	561	3.705	3.687	18				
		34.25	34.25	34.09	0.16	34.09	34.09					34.09	34.09					
		49,814.20	42,317.26	24,111.41	18,205.85	23,834.28	22,990.91	843.37	23,800.28	22,960.46	839.82	34.00	30.45	3.55				
		10,825.419	10,825.419	9,900.630	924.789	9,791.936	9,744.643	47.293	9,774.165	9,726.955	47.210	17.771	17.688	83				
		137.937	137.937	134.439	3.498	134.577	133.954	623	134.257	133.637	620	320	317	3				

		18.33		18.33				18.33		18.33								
		29,164.07	1,564.22	27,599.85	34.21		34.21				29,129.86	1,564.22	27,565.64					
		1,534.482	214.364	1,320.118	1.053		1.053	943		943	1,532.486	214.364	1,318.122					
		4.521	614	3,907	41		41				4.480	614	3,866					
		18.17		18.17				18.17		18.17								
		10,681.09	443.72	10,237.37	9.19		9.19				10,671.90	443.72	10,228.18					
		500.999	58.377	442.622	158		158	940		940	499.901	58.377	441.524					
		1.161	129	1,032	10		10				1.151	129	1,022					
		0.16		0.16				0.16		0.16								
		18,482.98	1,120.50	17,362.48	25.02		25.02				18,457.96	1,120.50	17,337.46					
		1,033.483	155.987	877.496	895		895	3		3	1,032.585	155.987	876.598					
		3.360	485	2,875	31		31				3.329	485	2,844					

		6,605.30	1,551.20	257.74	32.08	1,261.38	330.76	1,590.44
		1,669.85	543.87	129.42	5.69	408.76	211.70	155.34
		4,935.45	1,007.33	128.32	26.39	852.62	119.06	1,435.10

f&L:

88% f&L		
	\U	

		42.92	42.92	29.17	13.75	38.01	29.17	8.84					38.01	29.17	8.84
		18,202.84	14,862.00	5,416.40	9,445.60	5,526.72	5,270.58	256.14	5,483.82	5,241.52	242.30	42.90	42.90	29.06	13.84
		2,600.723	2,600.723	2,296.091	304.632	2,285.407	2,279.075	6.332	2,271.060	2,264.844	6.216	14.347	14,347	14,231	116
		30.791	30.791	30.415	376	30,499	30,407	92	30,226	30,136	90	273	273	271	2
		42.76	42.76	29.17	13.59	38.01	29.17	8.84					38.01	29.17	8.84
		9,276.11	7,956.69	3,278.60	4,678.09	3,451.30	3,238.37	212.93	3,408.56	3,209.42	199.14	42.74	42.74	28.95	13.79
		1,566.793	1,566.793	1,412.459	154.334	1,412.234	1,407.444	4.790	1,397.887	1,393.213	4.674	14.347	14,347	14,231	116
		19.006	19.006	18.775	231	18,859	18,771	88	18,586	18,500	86	273	273	271	2
		0.16	0.16		0.16										
		8,926.73	6,905.31	2,137.80	4,767.51	2,075.42	2,032.21	43.21	2,075.26	2,032.10	43.16	0.16	0.16	0.11	0.05
		1,033.930	1,033.930	883.632	150,298	873,173	871,631	1,542	873,173	871,631	1,542				
		11.785	11.785	11.640	145	11,640	11,636	4	11,640	11,636	4				

		4.91		4.91				4.91		4.91				
		9,335.28	145.82	9,189.46	3.37		3.37				9,331.91	145.82	9,186.09	
		315.316	17,016	298,300	54		54	100		100	315,162	17,016	298,146	
		292	8	284	3		3				289	8	281	
		4.75		4.75				4.75		4.75				
		4,505.39	40.23	4,465.16	3.28		3.28				4,502.11	40.23	4,461.88	
		154,559	5,015	149,544	53		53	97		97	154,409	5,015	149,394	
		147	4	143	3		3				144	4	140	
		0.16		0.16				0.16		0.16				
		4,829.89	105.59	4,724.30	0.09		0.09				4,829.80	105.59	4,724.21	
		160,757	12,001	148,756	1		1	3		3	160,753	12,001	148,752	
		145	4	141							145	4	141	

		2,266.34	460.19	8.08	4.70	447.41	64.56	549.75
		971.96	211.83	2.10	2.76	206.97	45.87	89.76
		1,294.38	248.36	5.98	1.94	240.44	18.69	459.99

f&L:

	88% f&L	
		\U

		53.57	53.57	53.38	0.19	53.38	53.38						53.38	53.38
		27,951.68	26,213.99	16,905.45	9,308.54	16,553.90	15,948.77	605.13	16,501.03	15,898.87	602.16	52.87	49.90	2.97
		6,392.699	6,392.699	6,133.570	259.129	6,025.810	6,010.416	15.394	6,002.266	5,986.885	15.381	23.544	23.531	13
		87.766	87.766	87.157	609	87,084	86,921	163	86,658	86,496	162	426	425	1
		39.78	39.78	39.59	0.19	39.59	39.59					39.59	39.59	
		15,391.46	14,895.65	10,775.75	4,119.90	10,877.78	10,482.66	395.12	10,838.60	10,446.04	392.56	39.18	36.62	2.56
		4,146.634	4,146.634	4,032.645	113,989	4,005,981	3,998,081	7,900	3,988,446	3,980,555	7,891	17,535	17,526	9
		59.458	59.458	59.142	316	59,221	59,095	126	58,899	58,774	125	322	321	1
		13.79	13.79	13.79		13.79	13.79					13.79	13.79	
		12,560.22	11,318.34	6,129.70	5,188.64	5,676.12	5,466.11	210.01	5,662.43	5,452.83	209.60	13.69	13.28	0.41
		2,246.065	2,246.065	2,100.925	145,140	2,019,829	2,012,335	7,494	2,013,820	2,006,330	7,490	6,009	6,005	4
		28.308	28.308	28.015	293	27,863	27,826	37	27,759	27,722	37	104	104	

		0.19		0.19				0.19		0.19			
		9,660.09	956.68	8,703.41	12.02		12.02			9,648.07	956.68	8,691.39	
		366,889	123,154	243,735	262		262	2		366,625	123,154	243,471	
		682	236	446	10		10			672	236	436	
		0.19		0.19				0.19		0.19			
		4,017.87	293.09	3,724.78	5.04		5.04			4,012.83	293.09	3,719.74	
		140,653	34,564	106,089	99		99	2		140,552	34,564	105,988	
		237	47	190	6		6			231	47	184	
		5,642.22	663.59	4,978.63	6.98		6.98			5,635.24	663.59	4,971.65	
		226,236	88,590	137,646	163		163			226,073	88,590	137,483	
		445	189	256	4		4			441	189	252	

		890.28	357.75	65.31	11.22	281.22	95.53
		394.13					
		215.43	181.45	38.48	1.33	141.64	86.03
		12.90					
		674.85	176.30	26.83	9.89	139.58	9.50
		381.23					

889999-L		
	U	a a

		42.92 15,726.89 2,244,359 26,549	42.92 12,876.22 2,244,359 26,549	29.17 4,477.48 1,959,763 26,192	13.75 8,398.74 284,596 357	38.01 4,584.23 1,949,477 26,275	29.17 4,334.90 1,943,257 26,184	8.84 249.33 6,220 91	4,541.33 1,935,130 26,002	4,305.84 1,929,026 25,913	235.49 6,104 89	38.01 42.90 14,347 273	29.17 29.06 14,231 271	8.84 13.84 116 2
		8.84 3,404.22 280,190 2,171	8.84 2,980.66 280,190 2,171	518.13 181,438 2,084	8.84 2,462.53 98,752 87	8.84 538.12 178,361 2,098	8.84 478.60 176,499 2,082	8.84 59.52 1,862 16	529.28 177,061 2,076	469.76 175,288 2,060	59.52 1,773 16	8.84 8.84 1,300 22	8.84 1,211 22	8.84 89
		1,552.15 50,884 336	1,130.97 50,884 336	86.87 25,885 321	1,044.10 24,999 15	84.55 25,074 321	82.00 24,956 321	2.55 118	84.55 25,074 321	82.00 24,956 321	2.55 118			
		376.84 19,851 118	342.25 19,851 118	51.40 13,156 118	290.85 6,695	39.08 11,823 118	36.83 11,778 118	2.25 45	39.08 11,823 118	36.83 11,778 118	2.25 45			
		21.78 7,827.19 1,362,048 18,127	21.78 6,327.68 1,362,048 18,127	21.78 2,874.51 1,250,755 17,889	21.78 3,453.17 111,293 238	21.78 2,975.24 1,248,562 17,954	21.78 2,828.96 1,245,283 17,885	146.28 3,279 69	2,953.48 1,238,094 17,729	2,808.85 1,234,826 17,662	144.63 3,268 67	21.78 21.76 10,468 225	21.78 20,11 10,457 223	1.65 11 2
		12.14 1,083.36 186,393 2,016	12.14 862.76 186,393 2,016	7.39 312.66 167,416 2,008	4.75 550.10 18,977 8	7.39 328.33 167,197 2,010	7.39 310.16 167,083 2,008	18.17 114 2	316.19 164,618 1,984	310.16 164,520 1,982	6.03 98 2	7.39 12.14 2,579 26	7.39 12.14 2,563 26	12.14 16
		0.16 1,483.13 344,993 3,781	0.16 1,231.90 344,993 3,781	0.16 633.91 321,113 3,772	0.16 597.99 23,880 9	0.16 618.91 318,460 3,774	0.16 598.35 317,658 3,770	20.56 802 4	618.75 318,460 3,774	598.24 317,658 3,770	20.51 802 4	0.16	0.11	0.05
		75.71 1,408 3	60.41 1,408 3	0.97 297 3	59.44 1,111	0.97 297 3	0.97 297 3		0.97 297 3	0.97 297 3				
		98.47 3,267 5	79.34 3,267 5	26.34 2,242 5	53.00 1,025	25.99 2,222 5	25.99 2,222 5		25.99 2,222 5	25.99 2,222 5				
		95.41 2,070 3	78.47 2,070 3	1.18 580 3	77.29 1,490	1.18 580 3	1.18 580 3		1.18 580 3	1.18 580 3				
		1,953.63 323,337 3,938	1,569.72 323,337 3,938	841.96 309,354 3,924	727.76 13,983 14	845.64 309,121 3,924	840.27 309,020 3,924	5.37 101	845.64 309,121 3,924	840.27 309,020 3,924	5.37 101			
		252.73 26,282 293	197.84 26,282 293	68.47 23,855 288	129.37 2,427 5	68.71 23,710 289	67.27 23,699 288	1.44 11 1	68.71 23,710 289	67.27 23,699 288	1.44 11 1			
		42.92 18,202.84 2,600,723 30,791	42.92 14,862.00 2,600,723 30,791	29.17 5,416.40 2,296,091 30,415	13.75 9,445.60 304,632 376	38.01 5,526.72 2,285,407 30,499	29.17 5,270.58 2,279,075 30,407	8.84 256.14 6,332 92	5,483.82 2,271,060 30,226	5,241.52 2,264,844 30,136	242.30 6,216 90	38.01 42.90 14,347 273	29.17 29.06 14,231 271	8.84 13.84 116 2



\U

a

a

68	7.79	4.51	425.92	438.22	59.22	448.55
02		0.08	49.01	49.09	2.43	168.02
36			88.98	88.98	5.40	44.44
55			28.82	28.82	4.11	1.11
28	7.63	3.99	208.73	220.35	42.29	191.59
44		0.44	22.65	23.09	2.68	5.39
03	0.16		27.73	27.89	2.31	38.00
08		0.03	0.93	0.96		0.26
59			5.10	5.10	0.26	7.18
73			0.76	0.76	0.43	13.02
72	0.29	0.16	8.99	9.44	4.41	68.34
54			5.71	5.71	0.24	12.40
34	8.08	4.70	447.41	460.19	64.56	549.75

85% f& L		
----------	--	--

		\U a a												
		0.52	0.52	0.52		0.52	0.52					0.52	0.52	
		1,245.59	1,076.37	648.41	427.96	465.23	422.46	42.77	464.71	421.94	42.77	0.52	0.52	
		183,353	183,353	172,143	11,210	142,821	141,876	945	142,815	141,870	945	6	6	
		1,925	1,925	1,914	11	1,851	1,843	8	1,850	1,842	8	1	1	
		12.65	12.65	12.46	0.19	12.46	12.46					12.46	12.46	2.25
		5,836.69	5,695.21	3,709.65	1,985.56	3,497.62	3,409.72	87.90	3,484.93	3,399.28	85.65	12.69	10.44	3
		1,312,745	1,312,745	1,271,204	41,541	1,226,299	1,224,842	1,457	1,221,717	1,220,263	1,454	4,582	4,579	3
		17,578	17,578	17,507	71	17,478	17,453	25	17,397	17,373	24	81	80	1
		1,671.79	1,227.75	291.68	936.07	348.25	289.76	58.49	348.25	289.76	58.49			
		146,609	146,609	112,595	34,014	113,420	112,357	1,063	113,420	112,357	1,063			
		1,806	1,806	1,664	142	1,681	1,664	17	1,681	1,664	17			
		19.68	19.68	19.68		19.68	19.68					19.68	19.68	
		9,052.32	8,342.23	5,656.37	2,685.86	5,739.02	5,530.78	208.24	5,719.44	5,511.30	208.14	19.58	19.48	0.10
		2,448,663	2,448,663	2,363,357	85,306	2,356,046	2,348,290	7,756	2,345,850	2,338,099	7,751	10,196	10,191	5
		33,227	33,227	33,005	222	33,041	32,982	59	32,861	32,802	59	180	180	
		6.46	6.46	6.46		6.46	6.46					6.46	6.46	
		3,540.00	3,445.65	2,503.96	941.69	2,441.21	2,336.89	104.32	2,434.75	2,330.43	104.32	6.46	6.46	
		836,434	836,434	809,387	27,047	795,521	792,400	3,121	792,778	789,657	3,121	2,743	2,743	
		12,625	12,625	12,540	85	12,523	12,496	27	12,470	12,443	27	53	53	
		14.26	14.26	14.26		14.26	14.26					14.26	14.26	
		6,605.29	6,426.78	4,095.38	2,331.40	4,062.57	3,959.16	103.41	4,048.95	3,946.16	102.79	13.62	13.00	0.62
		1,464,895	1,464,895	1,404,884	60,011	1,391,703	1,390,651	1,052	1,385,686	1,384,639	1,047	6,017	6,012	5
		20,605	20,605	20,527	78	20,510	20,483	27	20,399	20,372	27	111	111	
		53.57	53.57	53.38	0.19	53.38	53.38					53.38	53.38	
		27,951.68	26,213.99	16,905.45	9,308.54	16,553.90	15,948.77	605.13	16,501.03	15,898.87	602.16	52.87	49.90	2.97
		6,392,699	6,392,699	6,133,570	259,129	6,025,810	6,010,416	15,394	6,002,266	5,986,885	15,381	23,544	23,531	13
		87,766	87,766	87,157	609	87,084	86,921	163	86,658	86,496	162	426	425	1

(3) 市町村別森林資源表

88%fk&L		
	U	a

		611.14 40,532 74	225.95 30,267 71	385.19 10,265 3						611.14 40,532 74	225.95 30,267 71	385.19 10,265 3	
		0.19 2,197.59 86,446 100	299.93 46,362 54	0.19 1,897.66 40,084 46	0.94 7		0.94 7	0.19 2	0.19 2	2,196.65 86,437 100	299.93 46,362 54	1,896.72 40,075 46	
		879.50 33,189 125	1.92 238	877.58 32,951 125						879.50 33,189 125	1.92 238	877.58 32,951 125	
		2,603.21 92,617 186	125.59 15,067 23	2,477.62 77,550 163	7.70 188 9		7.70 188 9			2,595.51 92,429 177	125.59 15,067 23	2,469.92 77,362 154	
		1,004.44 40,913 102	167.07 16,987 44	837.37 23,926 58	1.40 36 1		1.40 36 1			1,003.04 40,877 101	167.07 16,987 44	835.97 23,890 57	
		2,364.21 73,192 95	136.22 14,233 44	2,227.99 58,959 51	1.98 31		1.98 31			2,362.23 73,161 95	136.22 14,233 44	2,226.01 58,928 51	
		0.19 9,660.09 366,889 682	956.68 123,154 236	0.19 8,703.41 243,735 446	12.02 262 10		12.02 262 10	0.19 2	0.19 2	9,648.07 366,625 672	956.68 123,154 236	8,691.39 243,471 436	

(3) 市町村別森林資源表

88%fk&L		
	U	a

		86.93			48.52	48.52	3.60	30.17
		58.17	5.16	0.63	15.73	21.52	35.06	26.73
		168.20	0.08	0.22	132.74	133.04	9.48	133.32
		432.30	48.94	4.27	61.88	115.09	14.99	147.71
		44.69	5.39	1.00	4.40	10.79	10.92	27.95
		99.99	5.74	5.10	17.95	28.79	21.48	28.25
		890.28	65.31	11.22	281.22	357.75	95.53	394.13

(4) 所有形態別森林資源表

編成年度 2016(H28)	広域流域		森林計画区		農林事務所		市町村		普通制限計別計		
	県計								面積:ha, 材積:m ³ , 成長量:m ³		
立木											
天然林											
区分	総数		育成単層林		育成複層林		天然林		計		
	針葉樹	広葉樹	総数	針葉樹	広葉樹	総数	針葉樹	広葉樹	総数	針葉樹	広葉樹
総計	39.41	39.41	284.40	0.57	283.83	39.41			48,152.04	2,276.86	45,875.18
	48,436.44	46,159.01	12,991	124	12,867	2,004			3,679,385	388,925	3,290,460
公有林	面積	材積	431.39	16.12	415.27				431.34	16.12	415.22
	29,722	2,433	1		1				29,721	2,433	27,288
市町村	面積	材積	12.75	10.80	10.80	12.75			3,337.90	190.41	3,147.49
	3,348.70	190.41	10.80		10.80						
所有林	面積	材積	294.269	40.903	253.366	469			293.475	40.903	252.572
	654.83	13.89	0.86		0.86				653.97	13.89	640.08
財産区	面積	材積	60.486	3.667	56.819	6			60.480	3.667	56.813
	12.75	12.75	11.71		11.71	12.75			4,423.21	220.42	4,202.79
小計	面積	材積	384.477	47.003	337.474	332			383.676	47.003	336.673
	19.60	122.31	2.03		1.72	19.60			120.59	2.03	118.56
公有林	面積	材積	7.021	347	6.674	171			5.704	347	5.357
	面積	材積									
私有林	面積	材積	4,122.86	230.30	3,892.56	5.93			4,116.36	229.73	3,886.63
	298.826	0.66	787	124	663	0.66			298.039	40.176	257.863
その他法人	面積	材積	1,775.28	77.58	1,697.70	15.69			1,759.59	77.58	1,682.01
	168.238	14,124	1,032		1,032	22			167,184	14,124	153,060
個人	面積	材積	6.40	248.78	6.40	248.78			37,732.29	1,747.10	35,985.19
	2,835.818	287,275	10,669		10,669	367			2,824,782	287,275	2,537,507
小計	面積	材積	44,001.52	2,057.01	41,944.51	272.69			43,728.83	2,056.44	41,672.39
	3,309,903	342,046	12,659	124	12,535	1,535			3,295,709	341,922	2,953,787

(4) 所有形態別森林資源表

編成年度	平成	流域	森林計画区	農林事務所	市町	村	普通制限計
2016(H28)		原計					計

面積:ha, 材積:m³, 成長量:m³

注1) 県有林とは、県営林・県有地を含む。
注2) 上層木面積は複層林を示し、外書している。

区分	竹	無立木			木地		更新困難地	林地開発地
		竹林	無立木	未立木地	計			
総計	上層木面積 面積	13,171.21	441.03	38.22	2,122.03	2,601.28	672.68	2,625.69
県有林	上層木面積 面積	41.55	0.89		34.04	34.93	57.20	90.42
	上層木面積 面積	291.42	18.21	7.16	258.91	284.28	155.03	128.20
市町村有林	上層木面積 面積	27.02	1.09		19.42	20.51	12.28	4.86
	上層木面積 面積	359.99	20.19	7.16	312.37	339.72	224.51	223.48
小計	上層木面積 面積	11.25	5.34	0.09	13.21	18.64	24.98	2.14
公有林	上層木面積 面積							
	上層木面積 面積							
私有林	上層木面積 面積	545.01	43.52	3.15	398.93	445.60	46.62	1,057.32
	上層木面積 面積	164.50	24.64	0.48	65.56	90.68	30.22	101.69
その他法人有林	上層木面積 面積	12,090.46	347.34	27.34	1,331.96	1,706.64	346.35	1,241.06
個人有林	上層木面積 面積							
	上層木面積 面積	12,811.22	420.84	31.06	1,809.66	2,261.56	448.17	2,402.21
小計	上層木面積 面積							

(4) 所有形態別森林資源表

編成年度 2016(H28)	広域流域 遠賀・大野川		森林計画区 遠賀川		農林事務所		市町村		普通制限計別計	
	面積:ha	材積:m ³	面積:ha	材積:m ³	面積:ha	材積:m ³	面積:ha	材積:m ³	面積:ha	材積:m ³
立 天										
地 木 然 林										
区 分	總 數		育 成		育 成		天 然		計	
	總 數	材 積	總 數	材 積	總 數	材 積	總 數	材 積	總 數	材 積
公 有 林	總計	18.33	29,164.07	18.33	34.21	18.33	18.33	29,129.86	18.33	27,565.64
	縣有林	266.53	1,534,482	943	1,053	943	943	1,532,486	266.53	1,318,122
	市町村有林	11,494	10,068	4.91	3.73	4.91	4.91	11,494	11,494	10,068
	市町村有林	4.91	1,992.14	3.73	3.73	3.73	3.73	1,988.41	4.91	1,891.89
	市町村有林	122,335	107,885	67	67	100	100	122,168	122,168	107,718
	財産区有林	334.69	332.14					334.69	334.69	332.14
	市町村有林	13,103	374	4.91	4.91	4.91	4.91	13,103	13,103	374
	市町村有林	4.91	2,481.37	3.73	3.73	3.73	3.73	2,589.63	4.91	2,477.64
	市町村有林	146,932	130,682	67	67	100	100	146,765	146,765	130,515
	市町村有林	11,90	108.42	11.90	11.90	11.90	11.90	109.78	109.78	108.42
私 有 林	總計	5,290	5,162	769	769	769	769	4,521	128	4,393
	個人所有林	54,485	46,604	1.52	30.43	1.52	1.52	54,485	54,485	46,604
	個人所有林	1.52	21,720.87	30.43	30.43	30.43	30.43	22,945.74	1,255.30	21,690.44
	個人所有林	22,976.17	1,255.30	986	986	74	74	1,194,368	170.612	1,023,756
	個人所有林	1,195,428	1,024,816	13.42	30.48	13.42	13.42	26,540.23	1,452.23	25,088.00
	個人所有林	13.42	25,118.48	30.48	30.48	30.48	30.48	26,540.23	1,452.23	25,088.00
	個人所有林	26,570.71	1,452.23	986	986	843	843	1,385,721	198,114	1,187,607
	個人所有林	1,387,550	198,114	986	986	843	843	1,385,721	198,114	1,187,607
	個人所有林	146.52	2,480.25	0.05	0.05	0.05	0.05	2,626.72	146.52	2,480.20
	個人所有林	132,347	112,854					132,347	19,493	112,854
個人所有林	857.99	808.94					857.99	49.05	808.94	
個人所有林	54,485	46,604					54,485	7,881	46,604	
個人所有林	1.52	21,720.87	30.43	30.43	30.43	30.43	22,945.74	1,255.30	21,690.44	
個人所有林	22,976.17	1,255.30	986	986	74	74	1,194,368	170.612	1,023,756	
個人所有林	1,195,428	1,024,816	13.42	30.48	13.42	13.42	26,540.23	1,452.23	25,088.00	
個人所有林	13.42	25,118.48	30.48	30.48	30.48	30.48	26,540.23	1,452.23	25,088.00	
個人所有林	26,570.71	1,452.23	986	986	843	843	1,385,721	198,114	1,187,607	
個人所有林	1,387,550	198,114	986	986	843	843	1,385,721	198,114	1,187,607	

(4) 所有形態別森林資源表

編成年度	広域流域	森林計画区	農林事務所	市町村	普通制限計
2016(H28)	遠賀・大野川	遠賀川			計

面積:ha, 材積:m³, 成長量:m³

注1) 県有林とは、県営林・県有地を含む。
注2) 上層木面積は複層林を示し、外書している。

区分	竹林	無立木				地		更新困難地	林地開発地
		竹林	未立木地	計	更新困難地	林地開発地			
総計	上層木面積	6,605.30	257.74	32.08	1,261.38	1,551.20	330.76	1,590.44	
	材積								
県有林	上層木面積	20.77			22.78	22.78	40.10	27.44	
	材積								
市町村有林	上層木面積	178.52	7.63	6.46	184.55	198.64	66.40	98.37	
	材積								
財産区有林	上層木面積	22.41	0.51		10.93	11.44	4.12	0.14	
	材積								
小計	上層木面積	221.70	8.14	6.46	218.26	232.86	110.62	125.95	
	材積								
公有林	上層木面積	11.17	5.34	0.09	11.92	17.35	22.05	2.14	
	材積								
私有林	上層木面積								
	材積								
会社有林	上層木面積	332.16	23.00	3.15	333.99	360.14	34.78	721.57	
	材積								
その他法人有林	上層木面積	67.33	18.73	0.32	16.58	35.63	4.51	35.05	
	材積								
個人有林	上層木面積	5,972.94	202.53	22.06	680.63	905.22	158.80	705.73	
	材積								
小計	上層木面積	6,383.60	249.60	25.62	1,043.12	1,318.34	220.14	1,464.49	
	材積								

(4) 所有形態別森林資源表

区分	総数		総数		総数		総数		総数		総数		総数		総数		総数	
	針葉樹		広葉樹		針葉樹		広葉樹		針葉樹		広葉樹		針葉樹		広葉樹		針葉樹	
	総数	積	総数	積	総数	積	総数	積	総数	積	総数	積	総数	積	総数	積	総数	積
総計	上層木面積	325.42	312.13	13.29	0.06	312.19	312.13	0.06	29.619.00	29.619.00	931.60	312.19	312.19	0.06	296.43	282.89	13.54	0.06
	面積	46,014.90	30,363.61	10,652.12	945.14	30,847.03	29,901.89	945.14	13,261.156	13,261.156	56,002	181,613	181,613	112.44	112.44	110.82	1.76	299
公有林	上層木面積	112.44	112.44	0.06	0.06	112.44	112.44	0.06	623.570	623.570	611	68.677	68.677	11.76	11.76	11.33	0.42	0.06
	面積	1,883.84	1,839.82	75.14	1,772.68	1,772.68	1,764.57	8.11	1,653.75	1,653.75	6.35	112.58	112.58	112.44	112.44	110.82	1.76	299
市町村所有林	上層木面積	11.76	11.70	0.06	0.06	11.76	11.70	0.06	2,487.67	2,487.67	125.54	11.75	11.75	11.76	11.76	11.33	0.42	0.06
	面積	3,992.23	3,684.49	1,271.62	2,499.42	2,499.42	2,373.46	125.96	2,362.13	2,362.13	125.54	11.75	11.75	11.76	11.76	11.33	0.42	0.06
財産区所有林	上層木面積	1,115.517	1,020.877	94.640	1,022.254	1,014.207	8.047	1,014.922	1,006.895	8.027	7.332	7.332	7.332	0.94	0.94	0.94	20	20
	面積	410.24	388.62	93.97	311.28	294.65	294.65	16.63	293.71	293.71	16.63	0.94	0.94	0.94	0.94	0.94	20	20
公有林	上層木面積	135.936	129.147	6.789	130.255	129.147	1.108	129.871	128.763	1.108	384	384	384	125.14	125.08	123.09	2.18	0.06
	面積	6,286.31	5,912.93	4,472.20	4,583.38	4,432.68	4,432.68	150.70	4,432.68	4,432.68	148.52	125.27	125.27	125.08	125.08	123.09	2.18	0.06
公有林	上層木面積	1,949.470	1,842.214	107.256	1,845.367	1,835.520	9.847	1,768.974	1,759.228	9.746	76.393	76.393	76.393	2.59	2.59	2.59	101	101
	面積	14.49	14.49	11.90	2.59	2.59	2.59	8.62	1,347.87	1,339.25	8.62	14.49	14.49	14.49	14.49	14.49	101	101
公有林	上層木面積	423.881	419.779	4.102	420.176	419.764	412	416.897	416.485	412	3.279	3.279	3.279	2.34	2.34	2.34	1.03	1.03
	面積	2,428.67	1,861.75	933.69	933.69	933.69	933.69	18.87	927.86	910.02	17.84	2.34	2.34	2.34	2.34	2.34	1.03	1.03
公有林	上層木面積	485.846	415.788	70.058	413.379	412.004	1.375	412.123	410.754	1.369	1,256	1,256	1,256	49.22	49.22	49.22	6	6
	面積	1,726.54	1,629.09	1,223.91	1,220.77	1,191.00	29.77	1,186.65	1,161.42	25.23	34.12	34.12	34.12	29.58	29.58	29.58	4.54	4.54
個人所有林	上層木面積	603.642	566.957	36.685	563.431	561.612	1.819	543.954	542.135	1.819	19.477	19.477	19.477	132.90	132.90	132.90	5.79	5.79
	面積	34,131.07	30,205.12	22,379.98	22,750.32	22,013.14	737.18	22,630.11	21,998.72	731.39	120.21	120.21	120.21	114.42	114.42	114.42	5.79	5.79
個人所有林	上層木面積	10,888.209	10,271.926	616.283	10,256.418	10,213.570	42.848	10,175.210	10,132.554	42.848	81.208	81.208	81.208	187.05	187.05	187.05	11.36	11.36
	面積	200.28	200.28	187.05	187.05	187.05	187.05	25,469.21	25,309.41	783.08	171.16	171.16	171.16	159.80	159.80	159.80	11.36	11.36
小計	上層木面積	39,728.59	35,102.80	25,891.41	25,891.41	25,891.41	25,891.41	25,891.41	25,309.41	783.08	171.16	171.16	171.16	159.80	159.80	159.80	11.36	11.36
	面積	12,401.578	11,674.450	727.128	11,653.404	11,606.950	46.454	11,548.184	11,501.928	46.256	105.220	105.220	105.220	105.022	105.022	105.022	198	198

注1) 国有林とは、県営林・県有地を含む。
注2) 上層木面積は複層林を示し、外書している。

(4) 所有形態別森林資源表

編成年度 2016(H28)	広域流域 遠賀・大野川		森林計画区 遠賀川		農林事務所 飯塚		市町村		普通制限計別計	
	面積:ha	材積:m ³	面積:ha	材積:m ³	面積:ha	材積:m ³	面積:ha	材積:m ³	面積:ha	材積:m ³
地										
木										
立										
天										
区分	天然林		人工林		計		天然林		人工林	
	総数	材積	総数	材積	総数	材積	総数	材積	総数	材積
総計	上層木面積	13.23	上層木面積	18.82	13.23	上層木面積	13.23	上層木面積	13.23	上層木面積
	面積	10,168.70	面積	18,820.00	面積	面積	面積	面積	面積	面積
公有林	材積	852,277	材積	737	材積	材積	材積	材積	材積	材積
	材積	67.14	材積	0.11	材積	材積	材積	材積	材積	材積
市町村所有林	材積	5,159	材積	24	材積	材積	材積	材積	材積	材積
	材積	1,185.07	材積	39.41	材積	材積	材積	材積	材積	材積
財産区所有林	材積	93,263	材積	25	材積	材積	材積	材積	材積	材積
	材積	77.34	材積	77.34	材積	材積	材積	材積	材積	材積
小計	材積	5,681	材積	5,681	材積	材積	材積	材積	材積	材積
	材積	1,329.55	材積	1.11	材積	材積	材積	材積	材積	材積
私有林	材積	104,103	材積	25	材積	材積	材積	材積	材積	材積
	材積	11.90	材積	11.90	材積	材積	材積	材積	材積	材積
会社所有林	材積	44.48	材積	0.09	材積	材積	材積	材積	材積	材積
	材積	3,705	材積	15	材積	材積	材積	材積	材積	材積
その他法人所有林	材積	40,211	材積	5,345	材積	材積	材積	材積	材積	材積
	材積	1,330	材積	1,330	材積	材積	材積	材積	材積	材積
個人所有林	材積	7,454.80	材積	366.84	材積	材積	材積	材積	材積	材積
	材積	631,791	材積	58,356	材積	材積	材積	材積	材積	材積
小計	材積	8,839.15	材積	422.20	材積	材積	材積	材積	材積	材積
	材積	748,174	材積	67,500	材積	材積	材積	材積	材積	材積

(4) 所有形態別森林資源表

編成年度	広域流域	森林計画区	農林事務所	市町村	普通制限計
2016(H28)	遠賀・大野川	遠賀川	飯塚		計

面積:ha, 材積:m³, 成長量:m³

注1) 県有林とは、県営林・県有地を含む。
注2) 上層木面積は複層林を示し、外書している。

区分	竹	立木				地		林地開発地
		無	未立木	計	更新困難地			
総計	上層木面積	184.35	16.16	532.75	733.26	170.67	646.56	
	材積							
県有林	上層木面積			6.64	6.64	23.52	1.01	
	材積							
市町村有林	上層木面積	6.86	6.14	84.12	97.12	28.70	70.97	
	材積							
財産区有林	上層木面積	0.26		4.57	4.83	1.19		
	材積							
小計	上層木面積	7.12	6.14	95.33	108.59	53.41	71.98	
	材積							
公有林	上層木面積	2.27		6.70	8.97	16.32	1.92	
	材積							
公有林	上層木面積							
	材積							
会社有林	上層木面積	13.53	0.39	139.29	153.21	20.69	239.76	
	材積							
その他法人有林	上層木面積	18.48	0.11	8.68	27.27	2.43	21.09	
	材積							
個人有林	上層木面積	142.95	9.52	282.75	435.22	77.82	311.81	
	材積							
小計	上層木面積	177.23	10.02	437.42	624.67	117.26	574.58	
	材積							

(4) 所有形態別森林資源表

区分	総数		総数		総数		総数		総数		総数		総数		総数		総数		総数		
	材積		材積		材積		材積		材積		材積		材積		材積		材積		材積		
	材積	材積	材積	材積	材積	材積	材積	材積	材積	材積	材積	材積	材積	材積	材積	材積	材積	材積	材積	材積	
総計	42.92	18,202.84	29.17	5,416.40	13.75	2,285.407	29.17	5,270.58	8.84	256.14	2,285.407	2,279.075	5,270.58	2,271.060	2,264.844	5,241.52	242.30	38.01	42.90	29.17	8.84
公有	620.51	172,928	498.87	170,522	95.35	2,285.407	498.56	170,492	13.44	214	2,285.407	2,279.075	170,492	2,271.060	2,264.844	170,492	214	38.01	42.90	29.17	8.84
市町村	22.28	1,182.32	8.53	568.89	13.75	2,285.407	8.53	561.68	8.84	59.09	2,285.407	2,279.075	561.68	2,271.060	2,264.844	552.73	45.76	17.37	22.28	8.53	8.84
所有	229.418	229,418	216,127	216,127	13,291	216,343	215,368	215,368	975	862	216,343	215,368	215,368	212,030	211,168	211,168	862	4,313	4,313	4,200	113
財産区	230.83	230.83	219.08	219.08	167.97	219.08	219.08	219.08	0.50	0.50	219.08	219.08	219.08	212,030	211,168	211,168	862	4,313	4,313	4,200	113
所有	24.441	24,441	19,088	19,088	5.353	19,088	18,839	18,839	33	33	19,088	18,839	18,839	18,872	18,839	18,839	33	17.37	17.37	17.37	8.84
小計	22.28	2,033.66	1,902.04	1,118.87	783.17	1,182.76	1,109.73	1,109.73	73.03	59.70	1,182.76	1,109.73	1,109.73	1,160.48	1,100.78	1,100.78	59.70	22.28	22.28	22.28	13.33
公有	426.787	426,787	405,737	405,737	21,050	405,921	404,699	404,699	1,222	1,109	405,921	404,699	404,699	401,608	400,499	400,499	1,109	4,313	4,313	4,200	113
公有	33.61	33.61	30.82	30.82	0.90	30.82	30.82	30.82			30.82	30.82	30.82	30.82	30.82	30.82					
公有	9.773	9,773	9,759	9,759	14	9,759	9,759	9,759			9,759	9,759	9,759	9,759	9,759	9,759					
公有																					
公有																					
公有	1,842.50	1,253.45	2,439.1	1,009.54	1,009.54	246.42	222.49	222.49	23.93	23.93	246.42	222.49	222.49	222.49	222.49	222.49	23.93	246.42	246.42	23.93	23.93
公有	129.682	129,682	98.331	98,331	31,351	96,622	95,695	95,695	927	927	96,622	95,695	95,695	96,622	95,695	95,695	927	96,622	96,622	927	927
その他	475.84	438.39	114.84	114.84	323.55	121.02	107.58	107.58	13.44	13.44	121.02	107.58	107.58	107.58	107.58	107.58	13.44	121.02	121.02	13.44	13.44
法人	49.682	49,682	41,113	41,113	8,569	39,968	39,820	39,820	148	148	39,968	39,820	39,820	39,968	39,820	39,820	148	39,968	39,968	148	148
個人	20.64	11,236.40	3,907.96	7,328.44	7,328.44	3,945.70	3,799.96	3,799.96	145.74	145.74	3,945.70	3,799.96	3,799.96	3,925.08	3,779.85	3,779.85	145.23	3,925.08	3,925.08	145.23	145.23
個人	1,984.799	1,984,799	1,741,151	243,648	1,733,137	1,729,102	1,729,102	1,729,102	4,035	4,035	1,733,137	1,729,102	1,729,102	1,723,103	1,719,071	1,719,071	4,032	1,723,103	1,723,103	4,032	4,032
小計	20.64	12,959.96	4,297.53	8,662.43	8,662.43	4,343.96	4,160.85	4,160.85	183.11	183.11	4,343.96	4,160.85	4,160.85	4,323.34	4,140.74	4,140.74	182.60	4,323.34	4,323.34	182.60	182.60
小計	2,173.936	2,173,936	1,890,354	283,582	1,879,486	1,874,376	1,874,376	1,874,376	5,110	5,110	1,879,486	1,874,376	1,874,376	1,869,452	1,864,345	1,864,345	5,107	1,869,452	1,869,452	5,107	5,107

注1) 国有林とは、県営林・県有地を含む。
注2) 上層木面積は複層林を示し、外書している。

区分	総数		総数		総数		総数		総数		総数		総数		総数		総数		総数		総数	
	材積		材積		材積		材積		材積		材積		材積		材積		材積		材積		材積	
	材積	材積	材積	材積	材積	材積	材積	材積	材積	材積	材積	材積	材積	材積	材積	材積	材積	材積	材積	材積	材積	材積
総計	42.92	18,202.84	29.17	5,416.40	13.75	2,285.407	29.17	5,270.58	8.84	256.14	2,285.407	2,279.075	5,270.58	2,271.060	2,264.844	5,241.52	242.30	38.01	42.90	29.17	8.84	
公有	620.51	172,928	498.87	170,522	95.35	2,285.407	498.56	170,492	13.44	214	2,285.407	2,279.075	170,492	2,271.060	2,264.844	170,492	214	38.01	42.90	29.17	8.84	
市町村	22.28	1,182.32	8.53	568.89	13.75	2,285.407	8.53	561.68	8.84	59.09	2,285.407	2,279.075	561.68	2,271.060	2,264.844	552.73	45.76	17.37	22.28	8.53	8.84	
所有	229.418	229,418	216,127	216,127	13,291	216,343	215,368	215,368	975	862	216,343	215,368	215,368	212,030	211,168	211,168	862	4,313	4,313	4,200	113	
財産区	230.83	230.83	219.08	219.08	167.97	219.08	219.08	219.08	0.50	0.50	219.08	219.08	219.08	212,030	211,168	211,168	862	4,313	4,313	4,200	113	
所有	24.441	24,441	19,088	19,088	5.353	19,088	18,839	18,839	33	33	19,088	18,839	18,839	18,872	18,839	18,839	33	17.37	17.37	17.37	8.84	
小計	22.28	2,033.66	1,902.04	1,118.87	783.17	1,182.76	1,109.73	1,109.73	73.03	59.70	1,182.76	1,109.73	1,109.73	1,160.48	1,100.78	1,100.78	59.70	22.28	22.28	22.28	13.33	
公有	426.787	426,787	405,737	405,737	21,050	405,921	404,699	404,699	1,222	1,109	405,921	404,699	404,699	401,608	400,499	400,499	1,109	4,313	4,313	4,200	113	
公有	33.61	33.61	30.82	30.82	0.90	30.82	30.82	30.82			30.82	30.82	30.82	30.82	30.82	30.82						
公有	9.773	9,773	9,759	9,759	14	9,759	9,759	9,759			9,759	9,759	9,759	9,759	9,759	9,759						
公有																						
公有	1,842.50	1,253.45	2,439.1	1,009.54	1,009.54	246.42	222.49	222.49	23.93	23.93	246.42	222.49	222.49	222.49	222.49	222.49	23.93	246.42	246.42	23.93	23.93	
公有	129.682	129,682	98.331	98,331	31,351	96,622	95,695	95,695	927	927	96,622	95,695	95,695	96,622	95,695	95,695	927	96,622	96,622	927	927	
その他	475.84	438.39	114.84	114.84	323.55	121.02	107.58	107.58	13.44	13.44	121.02	107.58	107.58	107.58	107.58	107.58	13.44	121.02	121.02	13.44	13.44	
法人	49.682	49,682	41,113	41,113	8,569	39,968	39,820	39,820	148	148	39,968	39,820	39,820	39,968	39,820	39,820	148	39,968	39,968	148	148	
個人	20.64	11,236.40	3,907.96	7,328.44	7,328.44	3,945.70	3,799.96	3,799.96	145.74	145.74	3,945.70	3,799.96	3,799.96	3,925.08	3,779.85	3,779.85	145.23	3,925.08	3,925.08	145.23	145.23	
個人	1,984.799	1,984,799	1,741,151	243,648	1,733,137	1,729,102	1,729,102	1,729,102	4,035	4,035	1,733,137	1,729,102	1,729,102	1,723,103	1,719,071	1,719,071	4,032	1,723,103	1,723,103	4,032	4,032	
小計	20.64	12,959.96	4,297.53	8,662.43	8,662.43	4,343.96	4,160.85	4,160.85	183.11	183.11	4,343.96	4,160.85	4,160.85	4,323.34	4,140.74	4,140.74	182.60	4,323.34	4,323.34	182.60	182.60	
小計	2,173.936	2,173,936	1,890,354	283,582	1,879,486	1,874,376	1,874,376	1,874,376	5,110	5,110	1,879,486	1,874,376	1,874,376	1,869,452	1,864,345	1,864,345	5,107	1,869,452	1,869,452	5,107	5,107	

(4) 所有形態別森林資源表

区分	天然木										地										普通制限計別計			
	天					木					地					林								
	総数	針葉樹	広葉樹	総数	針葉樹	広葉樹	総数	針葉樹	広葉樹	総数	針葉樹	広葉樹	総数	針葉樹	広葉樹	総数	針葉樹	広葉樹	総数	針葉樹		広葉樹		
編成年度 2016(H28)	遠賀・大野川					遠賀川					八幡										市	町	村	計
面積:ha,材積:m ³ ,成長量:m ³																								
総計	4.91	145.82	9,335.28	4.91	3.37	9,189.46	4.91	3.37	4.91	4.91	3.37	4.91	4.91	3.37	4.91	9.331.91	145.82	9,186.09	9.331.91	145.82	9,186.09			
公有林	82.22	0.31	81.91													82.22	0.31	81.91	82.22	0.31	81.91			
市町村公有林	2.222	30	2,192													2,222	30	2,192	2,222	30	2,192			
市町村公有林	4.91	7.21	460.76													4.91	7.21	458.14	4.91	7.21	458.14			
市町村公有林	467.97															465.35			465.35					
市町村公有林	13.075	7.59	12,316													12,933	7.59	12,174	12,933	7.59	12,174			
市町村公有林	169.09	1.62	167.47													169.09	1.62	167.47	169.09	1.62	167.47			
市町村公有林	5.569	249	5,320													5,569	249	5,320	5,569	249	5,320			
市町村公有林	4.91	9.14	710.14													716.66	9.14	707.52	716.66	9.14	707.52			
市町村公有林	719.28															716.66			716.66					
市町村公有林	20.866	1,038	19,828													20,724	1,038	19,686	20,724	1,038	19,686			
市町村公有林	0.90		0.90													0.90		0.90	0.90		0.90			
市町村公有林	14		14													14		14	14		14			
市町村公有林																								
市町村公有林																								
市町村公有林	1,007.03	21.42	985.61													1,007.03	21.42	985.61	1,007.03	21.42	985.61			
市町村公有林	33,060	2,636	30,424													33,060	2,636	30,424	33,060	2,636	30,424			
市町村公有林	317.37	7.26	310.11													317.37	7.26	310.11	317.37	7.26	310.11			
市町村公有林	9,714	1,293	8,421													9,714	1,293	8,421	9,714	1,293	8,421			
市町村公有林	7,290.70	108.00	7,182.70													7,289.95	108.00	7,181.95	7,289.95	108.00	7,181.95			
市町村公有林	251,662	12,049	239,613													251,650	12,049	239,601	251,650	12,049	239,601			
市町村公有林	8,616.00	136.68	8,479.32													8,615.25	136.68	8,478.57	8,615.25	136.68	8,478.57			
市町村公有林	294,450	15,978	278,472													294,438	15,978	278,460	294,438	15,978	278,460			
市町村公有林																								

(4) 所有形態別森林資源表

編成年度	広域流域	森林計画区	農林事務所	市町村	普通制限計
2016(H28)	遠賀・大野川	遠賀川	八幡		計

面積:ha, 材積:m³, 成長量:m³

注1) 県有林とは、県営林・県有地を含む。
 注2) 上層木面積は複層林を示し、外書している。

区分	竹 林	無立木			木 地		更新困難地	林地開発地
		上層木面積	材積	未立木地	計			
総計	上層木面積	2,266.34	8.08	4.70	447.41	460.19	64.56	549.75
	材積							
県有林	上層木面積	2.00			14.39	14.39	9.73	0.17
	材積							
市町村有林	上層木面積	35.95	0.11	0.16	29.87	30.14	3.40	24.09
	材積							
財産区有林	上層木面積	6.81			4.57	4.57	0.37	
	材積							
小計	上層木面積	44.76	0.11	0.16	48.83	49.10	13.50	24.26
	材積							
公有林	上層木面積				0.43	0.43	1.46	
	材積							
私有林	上層木面積							
	材積							
会社有林	上層木面積	126.52	5.90	0.11	153.98	159.99	8.92	293.62
	材積							
その他法人有林	上層木面積	16.53		0.15	6.62	6.77	0.95	13.20
	材積							
個人有林	上層木面積	2,078.53	2.07	4.28	237.55	243.90	39.73	218.67
	材積							
小計	上層木面積	2,221.58	7.97	4.54	388.58	411.09	51.06	525.49
	材積							

(4) 所有形態別森林資源表

区分	天然木										地										普通制限計別計			
	天					木					地					林								
	総数	針葉樹	広葉樹	総数	針葉樹	広葉樹	総数	針葉樹	広葉樹	総数	針葉樹	広葉樹	総数	針葉樹	広葉樹	総数	針葉樹	広葉樹	総数	針葉樹		広葉樹		
編成年度	2016(H28)																				普通制限計別計			
広域流域	遠賀・大野川																							
森林計画区	遠賀川																							
農林事務所	行橋																							
市町村	面積:ha, 材積:m ³ , 成長量:m ³																							
総計	9,660.09	956.68	8,703.41	12.02	12.02	12.02	0.19	0.19	0.19	9,648.07	956.68	8,691.39	366.889	123.154	243.735	262	262	2	2	366.625	123.154	243.471		
公有林	117.17	12.50	104.67							117.17	12.50	104.67	4.113	1.372	2.741				4.113	1.372	2.741	339.10	49.90	289.20
市町村	339.10	49.90	289.20							339.10	49.90	289.20	15.997	7.021	8.976				15.997	7.021	8.976	88.26	0.93	87.33
公有林	88.26	0.93	87.33							88.26	0.93	87.33	1.853	1.25	1.728				1.853	1.25	1.728	544.53	63.33	481.20
小計	21.963	8.518	13.445							21.963	8.518	13.445	64.40	1.27	63.13				64.40	1.27	63.13	2,963	113	1,458
公有林	64.40	1.27	63.13							64.40	1.27	63.13	1.571	1.13	1.458				1.571	1.13	1.458	688.19	102.74	585.45
私有林	688.19	102.74	585.45							688.19	102.74	585.45	26.820	13.073	13.747				26.820	13.073	13.747	132.30	8.88	123.42
小計	132.30	8.88	123.42							132.30	8.88	123.42	4.560	1.243	3.317				4.560	1.243	3.317	8,230.67	780.46	7,450.21
私有林	8,230.67	780.46	7,450.21	12.02	12.02	12.02	0.19	0.19	0.19	8,218.65	780.46	7,438.19	311.975	100.207	211.768	262	262	2	311.711	100.207	211.504	9,115.56	893.35	8,222.21
小計	9,115.56	893.35	8,222.21	12.02	12.02	12.02	0.19	0.19	0.19	9,103.54	893.35	8,210.19	344.926	114.636	230.290	262	262	2	344.662	114.636	230.026			

(4) 所有形態別森林資源表

編成年度	広域流域	森林計画区	農林事務所	市町村	普通制限計
2016(H28)	遠賀・大野川	遠賀川	行橋		計

面積:ha, 材積:m³, 成長量:m³

注1)県有林とは、県営林・県有地を含む。
注2)上層木面積は複層林を示し、外書している。

区分	竹	立木			地		更新困難地	林地開発地
		無	未立木	計	未立木	計		
総計	上層木面積	890.28	11.22	281.22	357.75	95.53	394.13	
	材積	65.31						
県有林	上層木面積	5.92		1.75	1.75	6.85	26.26	
	材積							
市町村有林	上層木面積	31.62	0.16	70.56	71.38	34.30	3.31	
	材積	0.66						
財産区有林	上層木面積		0.25	1.79	2.04	2.56	0.14	
	材積							
小計	上層木面積	37.54	0.16	74.10	75.17	43.71	29.71	
	材積	0.91						
公有林	上層木面積	2.91	0.09	4.79	7.95	4.27	0.22	
	材積	3.07						
私有林	上層木面積							
	材積							
会社有林	上層木面積	52.38	2.65	40.72	46.94	5.17	188.19	
	材積	3.57						
その他法人有林	上層木面積	4.14	0.06	1.28	1.59	1.13	0.76	
	材積	0.25						
個人有林	上層木面積	793.31	8.26	160.33	226.10	41.25	175.25	
	材積	57.51						
小計	上層木面積	852.74	11.06	207.12	282.58	51.82	364.42	
	材積	64.40						

f) L

&S% fi-& L										
------------	--	--	--	--	--	--	--	--	--	--

		630.39	273.57	3.91	1.27	0.12	909.26		909.26	3.91	
		66,383.46	53,685.84	4,806.56	99.22	46.39	122,744.04	2,277.43	125,021.47	2,529.13	2,277.43
		36,674,888	17,348,169	847,015	17,917	15,567	54,514,507	389,049	54,903,556	457,966	389,049
		564,101	241,954	6,476	224	275	810,767	2,263	813,030	4,213	2,263
%		2.57	120.84	12.58			2.57		2.57	12.58	
		367.85					501.27		501.27		
&		0.18				1.51	0.18		0.18		
		1,177.02	853.25	13.00			2,044.78		2,044.78	13.00	
,		0.49		0.52			1.01		1.01	0.52	
		702.03	921.68	6.87		4.82	1,634.98	0.42	1,635.40	6.45	0.42
		111,386	141,349	156		831	253,711	11	253,722	145	11
		8,723	9,319	33		46	18,118	3	18,121	30	3
(0.10	0.05	0.36			0.51		0.51	0.36	
		1,702.49	2,336.86	13.22	0.13	3.92	4,056.37	0.25	4,056.62	12.97	0.25
		398,931	472,788	688	8	699	873,099	15	873,114	673	15
		22,143	19,724	66	1	27	41,960	1	41,961	65	1
)		2.15	2.99	0.02			5.16		5.16	0.02	
		1,360.94	3,103.17	11.32	0.30	4.88	4,480.49	0.12	4,480.61	11.20	0.12
		374,133	709,036	692	24	1,049	1,084,927	7	1,084,934	685	7
		13,195	13,077	45	2	17	26,336		26,336	45	
*		924.03	2,051.39	6.49	0.07	1.12	2,982.51	0.59	2,983.10	5.90	0.59
		302,506	504,437	508	11	271	807,664	69	807,733	439	69
		9,510	8,723	28	1	6	18,264	4	18,268	24	4
		1,455.89	2,734.14	28.19	0.47	1.89	4,214.37	6.21	4,220.58	21.98	6.21
+		541,609	723,849	3,798	81	584	1,269,187	734	1,269,921	3,064	734
		15,115	11,739	144	1	13	26,986	26	27,012	118	26
,		1.87	3.16	0.07			5.10		5.10	0.07	
		2,339.78	3,449.46	41.27	1.89	1.99	5,828.03	6.36	5,834.39	34.91	6.36
		1,000,260	971,258	5,589	230	588	1,977,097	828	1,977,925	4,761	828
		24,714	14,907	192	6	13	39,806	26	39,832	166	26
-		7.60	11.67				19.27		19.27		
		3,972.75	4,695.10	72.50	15.24	1.24	8,741.61	15.22	8,756.83	57.28	15.22
		1,898,513	1,420,932	12,725	1,983	357	3,332,124	2,386	3,334,510	10,339	2,386
		41,314	20,601	293	42	9	62,210	49	62,259	244	49
%\$		21.19	18.43		0.15		39.77		39.77		
		7,479.25	7,363.26	233.05	23.84	2.92	15,003.12	99.20	15,102.32	133.85	99.20
		3,882,530	2,406,979	42,596	3,811	1,419	6,319,891	17,444	6,337,335	25,152	17,444
		73,581	32,259	815	64	26	106,422	323	106,745	492	323
%%		66.50	23.02		0.99		80.51		80.51		
		12,925.49	8,805.65	621.48	38.67	5.26	22,221.42	175.13	22,396.55	446.35	175.13
		7,251,324	3,058,865	112,914	7,252	2,088	10,398,294	34,149	10,432,443	78,765	34,149
		117,467	38,334	1,547	70	30	156,983	465	157,448	1,082	465
%&		129.34	63.61	0.69		0.12	193.76		193.76	0.69	
		13,982.34	8,499.51	1,103.77	14.81	11.22	23,168.36	443.29	23,611.65	660.48	443.29
		8,432,054	3,188,019	194,796	3,435	4,512	11,743,716	79,100	11,822,816	115,696	79,100
		118,726	37,699	1,911	31	59	157,627	799	158,426	1,112	799
%		119.19	33.31	0.72	0.13		153.35		153.35	0.72	
		9,184.16	4,649.53	899.68	1.28	2.86	14,311.31	426.20	14,737.51	473.48	426.20
		5,946,942	1,863,391	169,184	369	1,637	7,904,586	76,937	7,981,523	92,247	76,937
		69,419	19,276	1,061	2	19	89,367	410	89,777	651	410
%		102.38	18.09	0.32			120.79		120.79	0.32	
		3,743.58	1,546.09	576.16	1.98	0.55	5,475.91	392.45	5,868.36	183.71	392.45
		2,603,490	652,492	100,796	560	335	3,292,421	65,252	3,357,673	35,544	65,252
		25,668	6,538	303	4	3	32,373	143	32,516	160	143
%		76.17	40.81				116.98		116.98		
		2,193.05	1,035.65	403.69	0.17	0.97	3,355.11	278.42	3,633.53	125.27	278.42
		1,635,431	476,146	64,885	45	510	2,135,653	41,364	2,177,017	23,521	41,364
		13,047	4,460	38		3	17,534	14	17,548	24	14
%		64.26	35.79				100.05		100.05		
		1,279.86	669.55	257.42	0.51	0.51	2,012.71	194.63	2,207.34	62.79	194.63
		993,933	320,800	40,875	358	358	1,326,816	29,150	1,355,966	11,725	29,150
		6,510	2,691			3	9,204		9,204		
%		25.11	12.03		0.37		37.14		37.14		
		687.47	355.82	103.50	0.37		1,077.98	69.18	1,147.16	34.32	69.18
		545,470	174,971	16,965	108		725,834	11,680	737,514	5,285	11,680
		2,932	1,370				4,302		4,302		
%		5.12	5.60	0.49			11.21		11.21	0.49	
		337.54	231.37	66.54		0.41	594.93	40.93	635.86	25.61	40.93
		271,196	118,190	11,709	163		394,667	6,591	401,258	5,118	6,591
		1,125	780			1	1,906		1,906		
%		6.19	0.65				6.84		6.84		
		234.37	114.86	42.05			357.80	33.48	391.28	8.57	33.48
		198,849	63,210	6,851			263,754	5,156	268,910	1,695	5,156
		666	395				1,061		1,061		
&S		4.93	0.19				5.12		5.12		
		129.76	45.64	28.73		0.04	184.60	19.57	204.17	9.16	19.57
		113,337	24,018	4,171		23	138,319	3,230	141,549	941	3,230
		246	62				308		308		
%		5.05	0.27	0.36			5.68		5.68	0.36	
		203.81	103.02	265.05		0.28	496.38	75.78	572.16	189.27	75.78
		172,994	57,439	57,117		143	272,747	14,946	287,693	42,171	14,946
		3.34	0.05	0.52			3.91		3.91	0.52	
		3,949.39	4,232.63	32.45		6.33	8,220.38	0.42	8,220.80	32.03	0.42
		510,317	614,137	156		831	1,125,430	11	1,125,441	145	11
		30,866	29,043	33		46	59,985	3	59,988	30	3
Σ%		537.74	146.74	2.58	1.27	0.12	688.45		688.45	2.58	
		31,975.94	8,751.53	4,368.07	96.36	22.10	43,064.94	2,149.06	45,214.00	2,219.01	2,149.06
		20,913,696	3,750,657	780,263	17,563	9,769	25,104,393	367,555	25,471,948	412,708	367,555
		238,339	35,572	4,860	213	118	277,271	1,831	279,102	3,029	1,831
%		186.83	95.34	0.85			283.02		283.02	0.85	
		5,065.86	2,555.91	1,166.98	0.54	2.21	8,079.51	711.99	8,791.50	454.99	711.99
		3,931,210	1,234,774	202,573	153	1,197	5,257,790	112,117	5,369,907	90,456	112,117
		24,526	9,758	38		7	34,315	14	34,329	24	14

		fi L								
		13,171.21	293.65	137.91	0.77	8.70	441.03	38.22	2,122.03	2,601.28

%)

f) L

&S% fl- & L										
-------------	--	--	--	--	--	--	--	--	--	--

		255.87	135.63	2.06	1.12		394.68		394.68	2.06	
		23.327.02	26.253.05	3.020.27	66.78	18.34	51.121.24	1.564.22	52.685.46	1.456.05	1.564.22
		12.835.198	8.676.303	418.471	10.653	5.700	21.731.961	214.364	21.946.325	204.107	214.364
		187.145	120.530	1.698	141	122	309.022	614	309.636	1.084	614
%		135.31	50.33	9.05			194.69		194.69	9.05	
&		242.73	156.52	7.79		1.37	408.41		408.41	7.79	
,		158.34	448.32	0.52		4.37	0.52		0.52	0.52	
		23.609	69.830	2.96		766	613.99		613.99	2.96	
		1.835	4.348	34		42	94.239		94.239	34	
				13			6.238		6.238	13	
(269.84	754.70	3.43	0.13	1.60	1.029.70		1.029.70	3.43	
		58.118	152.031	108	8	208	210.473		210.473	108	
		3.141	6.502	11	1	8	9.663		9.663	11	
)		2.15	2.99				5.14		5.14		
		437.05	1.920.81	2.10	0.30	0.45	2.360.71		2.360.71	2.10	
		114.188	437.102	97	24	100	551.511		551.511	97	
		3.786	8.106	7	2	1	11.902		11.902	7	
*		243.69	1.250.08	1.93		0.14	1.495.32	0.52	1.495.84	1.41	0.52
		74.598	306.899	147		25	381.611	58	381.669	89	58
		2.279	5.352	7		1	7.636	3	7.639	4	3
+		417.29	2.21	0.36			2.57		2.57	0.36	
		144.118	1.349.65	6.14	0.07	0.61	1.770.85	2.91	1.773.76	3.23	2.91
		3.951	360.357	430	11	148	504.826	238	505.064	192	238
			5.875	14		2	9.833	9	9.842	5	9
,		0.03	2.41				2.44		2.44		
		594.32	1.902.26	10.35	1.89	1.00	2.506.30	3.52	2.509.82	6.83	3.52
		232.369	544.311	1.034	230	278	777.844	378	778.222	656	378
		5.831	8.409	25	6	8	14.267	12	14.279	13	12
-		5.87	4.54				10.41		10.41		
		808.04	2.341.31	20.45	14.22	0.78	3.180.85	3.95	3.184.80	16.50	3.95
		354.543	729.648	2.740	1.754	185	1.088.455	415	1.088.870	2.325	415
		7.850	10.665	50	36	5	18.599	7	18.606	43	7
%\$		4.74	9.58				14.32		14.32		
		2.021.45	3.767.58	90.73	17.69	1.24	5.854.99	43.70	5.898.69	47.03	43.70
		992.650	1.252.384	11.553	2.548	561	2.253.900	5.796	2.259.696	5.757	5.796
		19.124	16.892	150	45	12	36.144	79	36.223	71	79
%%		31.19	12.54		0.99		44.72		44.72		
		4.533.91	3.805.99	312.06	26.14	2.16	8.614.23	66.03	8.680.26	246.03	66.03
		2.460.893	1.345.160	39.967	4.816	752	3.843.261	8.327	3.851.588	31.640	8.327
		40.388	16.904	374	43	10	57.660	59	57.719	315	59
%&		49.62	20.75				70.37		70.37		
		5.843.02	4.103.47	685.52	6.09	1.55	10.368.32	271.33	10.639.65	414.19	271.33
		3.373.882	1.566.766	93.440	1.178	749	4.998.214	37.801	5.036.015	55.639	37.801
		48.430	18.667	780	8	11	67.534	362	67.896	418	362
%		43.26	17.70	0.33	0.13		61.42		61.42	0.33	
		4.301.91	2.533.68	561.44	0.25	2.33	7.122.25	277.36	7.399.61	284.08	277.36
		2.673.879	1.041.865	83.257	84	1.438	3.761.738	38.785	3.800.523	44.472	38.785
		31.679	10.945	229		17	42.800	70	42.870	159	70
%		45.43	7.22				52.65		52.65		
		1.482.90	765.07	423.24		0.11	2.362.54	308.78	2.671.32	114.46	308.78
		975.362	328.134	60.220		70	1.320.724	43.062	1.363.786	17.158	43.062
		10.021	3.332	28		1	13.373	9	13.382	19	9
%		29.51	25.64				55.15		55.15		
		778.67	450.24	340.42			1.322.42	246.91	1.569.33	93.51	246.91
		555.121	214.621	48.251			784.625	33.368	817.993	14.883	33.368
		4.486	2.083	10			6.575	4	6.579	6	4
%		41.61	28.11				69.72		69.72		
		548.00	345.27	218.63		0.51	936.00	176.41	1.112.41	42.22	176.41
		414.078	169.680	29.260		358	589.767	23.609	613.376	5.651	23.609
		2.777	1.445			3	4.225		4.225		
%		2.41					2.41		2.41		
		234.69	135.19	81.16			397.16	53.88	451.04	27.28	53.88
		175.522	67.099	10.298			245.852	7.067	252.919	3.231	7.067
		939	533				1.472		1.472		
%		0.05	1.75	0.49			2.29		2.29	0.49	
		116.66	94.00	49.06		0.12	225.56	34.28	259.84	14.78	34.28
		87.573	48.811	6.711		62	138.260	4.897	143.157	1.814	4.897
		376	321			1	698		698		
%		74.66	33.83	31.95			113.63	26.81	140.44	5.14	26.81
		59.328	18.596	4.181			78.600	3.505	82.105	676	3.505
		198	110				308		308		
&\$		29.74	19.16	21.86			57.25	13.51	70.76	8.35	13.51
		22.757	9.783	2.792			33.284	2.048	35.332	744	2.048
		54	41				95		95		
%%		54.80	25.59	140.00	0.36		186.07	34.32	220.39	105.68	34.32
		42.610	13.226	23.951			74.777	5.010	79.787	18.941	5.010
		806.22	1.409.87	19.80		5.74	0.52		0.52		
		81.727	221.861	34		766	2.241.63		2.241.63	19.80	
		4.976	10.850	13		42	304.388		304.388	34	
Ž%		211.89	80.42	1.18	1.12		294.61		294.61	1.18	
		13.465.05	4.402.03	2.865.34	64.39	6.78	19.293.97	1.509.62	20.803.59	1.355.72	1.509.62
		8.380.112	1.911.815	402.328	10.380	3.429	10.500.585	207.479	10.708.064	194.849	207.479
		98.960	18.810	1.421	132	43	118.862	504	119.366	917	504
%		73.58	55.50	0.85			129.93		129.93	0.85	
		1.837.22	1.103.28	883.08		0.63	3.238.09	586.12	3.824.21	296.96	586.12
		1.356.989	541.816	125.444		420	1.945.165	79.504	2.024.669	45.940	79.504
		8.830	4.533	10		4	13.373	4	13.377	6	4

		fl L								
		6.605.30	152.14	101.25	0.05	4.30	257.74	32.08	1.261.38	1.551.20

%+

f) L

&S% fl- & L										
-------------	--	--	--	--	--	--	--	--	--	--

		214.88	96.13		1.12		312.13		312.13		
		16,190.52	13,142.89	986.59	32.69	10.92	29,901.89	461.72	30,363.61	524.87	461.72
		8,887,715	4,459,881	160,160	6,056	2,852	13,442,470	74,194	13,516,664	85,966	74,194
		131,481	59,587	859	67	70	191,694	370	192,064	489	370
%		103.95	34.35	5.73			144.03		144.03	5.73	
&		219.46	98.39	3.93		1.22	323.00		323.00	3.93	
,		124.41	178.20	0.55		3.87	307.03		307.03	0.55	
		18,678	27,805	12		701	47,196		47,196	12	
		1,460	1,683	4		36	3,183		3,183	4	
(207.81	296.06		0.13	0.44	504.44		504.44		
		45,608	59,459		8	67	105,142		105,142		
		2,457	2,568		1	4	5,030		5,030		
)		1.72	621.87	0.05	0.30	0.22	1.72		1.72	0.05	
		322.38	144,541	4	24	46	944.82		944.82	4	
		85,128	2,697		2	1	229,743		229,743		
		2,896					5,596		5,596		
*		178.89	452.95	0.90		0.06	632.28	0.52	632.80	0.38	0.52
		55,927	113,506	97		17	169,489	58	169,547	39	58
		1,721	2,020	4		1	3,743	3	3,746	1	3
+		328.15	451.41	1.21		0.45	780.76	0.46	781.22	0.75	0.46
		115,115	122,838	69		123	238,108	37	238,145	32	37
		3,165	2,007	2		2	5,175	1	5,176	1	1
.		433.68	837.92	4.57			1,274.51	1.66	1,276.17	2.91	1.66
		172,858	240,872	574			414,120	184	414,304	390	184
		4,339	3,709	14			8,055	7	8,062	7	7
-		5.68	0.88		0.08	0.78	6.56		6.56		
		587.60	1,086.77	13.78		0.78	1,686.97	2.04	1,689.01	11.74	2.04
		259,282	332,745	2,061	14	185	594,029	258	594,287	1,803	258
		5,755	4,858	38		5	10,652	4	10,656	34	4
%\$		2.11	2.59				4.70		4.70		
		1,464.16	1,964.80	19.88	8.13	0.07	3,447.69	9.35	3,457.04	10.53	9.35
		724,522	646,544	3,115	1,314	13	1,374,088	1,420	1,375,508	1,695	1,420
		13,954	8,726	28	25		22,721	12	22,733	16	12
%%		21.21	8.61		0.99		30.81		30.81		
		3,383.72	2,391.34	72.35	19.13	1.75	5,842.32	25.97	5,868.29	46.38	25.97
		1,849,737	843,874	11,435	3,694	583	2,705,294	4,029	2,709,323	7,406	4,029
		30,356	10,546	68	33	7	40,991	19	41,010	49	19
%&		42.61	14.70		4.80	1.39	57.31		57.31		
		3,789.10	2,281.27	260.71	939	687	6,212.63	124.64	6,337.27	136.07	124.64
		2,204,976	861,134	40,812	6	10	3,089,135	19,413	3,108,548	21,399	19,413
		31,703	10,188	434			42,100	241	42,341	193	241
%		35.76	14.99		0.13		50.88		50.88		
		2,882.58	1,507.63	288.76	0.12	0.16	4,565.73	113.52	4,679.25	175.24	113.52
		1,806,820	619,657	49,423	63	72	2,457,605	18,430	2,476,035	30,993	18,430
		21,393	6,557	229		1	28,110	70	28,180	159	70
%		35.45	3.66				39.11		39.11		
		941.58	403.43	157.85			1,406.80	96.06	1,502.86	61.79	96.06
		628,985	174,745	25,915			814,284	15,361	829,645	10,554	15,361
		6,301	1,737	28			8,057	9	8,066	19	9
%		26.32	25.33				51.65		51.65		
		539.52	261.35	83.62			845.38	39.11	884.49	44.51	39.11
		388,518	128,782	13,741			524,991	6,050	531,041	7,691	6,050
		3,087	1,228	10			4,321	4	4,325	6	4
%		41.61	25.35				66.96		66.96		
		375.33	158.16	42.20		0.51	548.05	28.15	576.20	14.05	28.15
		294,999	83,349	7,181		358	381,089	4,798	385,887	2,383	4,798
		1,930	690			3	2,623		2,623		
%		2.41	59.85	9.93			2.41		2.41	4.69	5.24
		157.66	30,562	1,817			222.20	5.24	227.44	776	1,041
		119,028	30,562				150,366	1,041	151,407		
		615	250				865		865		
%		69.67	30.47	9.54			105.14	4.54	109.68	5.00	4.54
		52,624	15,448	1,509			68,756	825	69,581	684	825
		224	91				315		315		
%		40.92	8.26	3.02			49.44	2.76	52.20	0.26	2.76
		32,815	4,296	576			37,173	514	37,687	62	514
		100	24				124		124		
&\$		14.32	5.12	2.86			19.68	2.62	22.30	0.24	2.62
		11,045	2,701	611			13,778	579	14,357	32	579
		25	8				33		33		
%%		25.63	13.29	5.15			38.99	5.08	44.07	0.07	5.08
		21,050	7,023	1,208			28,084	1,197	29,281	11	1,197
		655.63	607.00	10.21		5.09	1,277.93		1,277.93	10.21	
		64,286	87,264	12		701	152,263		152,263	12	
		3,917	4,251	4		36	8,208		8,208	4	
%		184.16	69.33		1.12		254.61		254.61		
		8,836.31	2,447.56	935.99	32.26	3.81	11,808.24	447.69	12,255.93	488.30	447.69
		5,560,860	1,066,563	154,228	6,024	1,700	6,717,138	72,237	6,789,375	81,991	72,237
		65,378	10,585	769	64	21	76,474	343	76,817	426	343
%		70.34	50.68				121.02		121.02		
		1,223.05	536.50	156.32		0.51	1,828.88	87.50	1,916.38	68.82	87.50
		920,079	272,161	26,643		358	1,204,237	15,004	1,219,241	11,639	15,004
		5,981	2,291	10		3	8,281	4	8,285	6	4

		fl L								
		3,448.68	116.32	65.94	0.05	2.04	184.35	16.16	532.75	733.26

f) £



%	
&	
,	
(
)	
*	
+	
.	
-	
%\$	
%%	
%&	
%	

f) L

&S% fl- & L										
-------------	--	--	--	--	--	--	--	--	--	--

		23.35	5.00	0.82			29.17		29.17	0.82	
		2.610.42	2.344.55	455.57	4.84	1.02	5.270.58	145.82	5.416.40	309.75	145.82
		1.447.060	788.019	59.686	828	498	2.279.075	17.016	2.296.091	42.670	17.016
		20.032	10.245	123	8	7	30.407	8	30.415	115	8
%			1.40				1.40		1.40		
&		12.89	5.46	0.08			18.43		18.43	0.08	
.		9.82	22.73	0.30			32.85		32.85	0.30	
		1.406	3.521	7			4.934		4.934	7	
		108	212	1			321		321	1	
(17.02	31.09	0.37		0.01	48.49		48.49	0.37	
		3.547	5.914	7		2	9.470		9.470	7	
		187	258	1			446		446	1	
)		19.11	64.40			0.05	83.56		83.56		
		4.571	14.181			13	18.765		18.765		
		144	253				397		397		
*		33.80	120.33				154.13		154.13		
		9.528	29.611				39.139		39.139		
		285	497				782		782		
+		29.43	140.35	0.99	0.07	0.03	170.75	0.12	170.87	0.87	0.12
		8.771	35.498	70	11	10	44.349	11	44.360	59	11
		233	589	3			824	1	825	2	1
.		63.44	176.76	0.94	0.08		241.22		241.22	0.94	
		21.692	50.237	62	9		72.000		72.000	62	
		547	786	2			1.335		1.335	2	
-		88.43	249.47	1.44			339.34		339.34	1.44	
		36.270	77.162	109			113.541		113.541	109	
		807	1.130	2			1.939		1.939	2	
%S		219.88	420.20	8.57	0.49		648.82	0.32	649.14	8.25	0.32
		100.458	132.806	878	69		234.178	33	234.211	845	33
		1.955	1.764	11	1		3.731		3.731	11	
		6.23					6.23		6.23		
%%		407.27	333.59	33.61	3.37	0.41	776.55	1.70	778.25	31.91	1.70
		210.931	112.003	3.680	592	169	327.191	184	327.375	3.496	184
		3.542	1.432	37	6		5.020		5.020	37	
%&		2.65	0.40				3.05		3.05		
		789.19	325.60	88.25	0.83	0.16	1.192.68	11.35	1.204.03	76.90	11.35
		446.234	125.907	11.527	147		582.530	1.347	583.877	10.180	1.347
		6.442	1.520	66	1		8.023	7	8.030	59	7
%		3.71	1.62	0.33			5.66		5.66	0.33	
		433.50	182.52	49.78		0.25	647.21	18.84	666.05	30.94	18.84
		264.097	75.408	5.679		172	343.201	2.155	345.356	3.524	2.155
		3.193	773			2	3.968		3.968		
%		7.74	1.47				9.21		9.21		
		174.53	85.10	31.95		0.11	271.90	19.79	291.69	12.16	19.79
		111.979	34.793	3.893		70	148.255	2.480	150.735	1.413	2.480
		1.221	358			1	1.580		1.580		
%		2.97					2.97		2.97		
		103.62	42.89	43.56			160.91	29.16	190.07	14.40	29.16
		74.874	19.954	4.908			96.403	3.333	99.736	1.575	3.333
		620	192				812		812		
%		67.82	0.23	28.04			0.23		0.23		
		46.441	35.96	3.039			120.91	10.91	131.82	17.13	10.91
		340	16.481	3.039			64.703	1.258	65.961	1.781	1.258
			143				483		483		
%		41.87	31.89	26.90			89.18	11.48	100.66	15.42	11.48
		31.387	15.348	2.821			48.199	1.357	49.556	1.464	1.357
		181	112				293		293		
%		0.05	1.28	0.49			1.82		1.82	0.49	
		38.52	41.53	14.45			84.84	9.66	94.50	4.79	9.66
		28.826	21.899	1.602			51.237	1.090	52.327	512	1.090
		126	149				275		275		
%		28.10	15.98	15.00			45.81	13.27	59.08	1.73	13.27
		22.411	8.921	1.684			31.559	1.457	33.016	227	1.457
		83	57				140		140		
%S		9.61	9.26	9.80			24.67	4.00	28.67	5.80	4.00
		7.201	4.600	999			12.296	504	12.800	495	504
		18	20				38		38		
%%		22.57	8.04	101.54			116.93	15.22	132.15	86.32	15.22
		16.436	3.775	18.721			37.125	1.807	38.932	16.914	1.807
		39.73	60.68	0.38			100.79		100.79	0.38	
		4.953	9.435	7			14.395		14.395	7	
		295	470	1			766		766	1	
%		17.12	4.60	0.82			22.54		22.54	0.82	
		1.709.33	453.17	442.88	4.69	0.93	2.465.62	145.38	2.611.00	297.50	145.38
		1.049.886	201.179	58.553	808	473	1.293.927	16.972	1.310.899	41.581	16.972
		12.224	1.804	103	8	7	14.139	7	14.146	96	7
		3.02	1.51	0.49			5.02		5.02	0.49	
		312.11	185.55	239.29			643.25	93.70	736.95	145.59	93.70
		227.576	90.978	33.774			341.522	10.806	352.328	22.968	10.806
		1.368	673				2.041		2.041		

		fl L							
						fl L			
		2.266.34	5.44	2.55	0.09	8.08	4.70	447.41	460.19

(5) 樹種別齡級配置

				8.84		4.91	8.84	4.91	13.75	38.01	4.91	42.92
		141.23	3.04	114.91		9,186.42	256.14	9,189.46	9,445.60	5,526.72	9,335.28	14,862.00
		4,084	47	2,248		298,253	6,332	298,300	304,632	2,285,407	315,316	2,600,723
		65	3	27		281	92	284	376	30,499	292	30,791
%		2.60	0.12	6.11		0.58	8.71	0.70	9.41	10.11	0.70	10.81
&		9.37	0.09	24.98		16.68	34.35	16.77	51.12	52.78	16.77	69.55
		48	1	45		43	93	44	137	93	44	137
		9		9		3	18	3	21	18	3	21
.		17.66		11.86		23.91	29.52	23.91	53.43	62.37	23.91	86.28
		146		58		166	204	166	370	5,138	166	5,304
		14		7		16	21	16	37	342	16	358
(7.17		5.29		32.03	12.46	32.03	44.49	60.95	32.03	92.98
		117		50		313	167	313	480	9,637	313	9,950
		2		5		16	7	16	23	453	16	469
)		20.96		13.07		79.71	34.03	79.71	113.74	117.59	79.71	197.30
		313		155		2,163	468	2,163	2,631	19,233	2,163	21,396
		14		4		57	18	57	75	415	57	472
*		21.87		4.91		72.60	26.78	72.60	99.38	180.91	72.60	253.51
		444		73		1,133	517	1,133	1,650	39,656	1,133	40,789
		9				38	9	38	47	791	38	829
+		10.06	2.62	2.45		0.47	12.51	0.47	0.47	183.79	0.47	0.47
		167	42	42		168.66	209	171.28	183.79	183.26	171.40	354.66
		8	3			4,153	8	4,195	4,404	44,558	4,206	48,764
						38		41	49	832	42	874
.		8.44		0.03		109.36	8.47	109.36	117.83	249.69	109.36	359.05
		254		1		2,780	255	2,780	3,035	72,255	2,780	75,035
						12		12	12	1,335	12	1,347
-		6.45		1.11		149.40	7.56	149.40	156.96	346.90	149.40	496.30
		259		23		3,128	282	3,128	3,410	113,823	3,128	116,951
										1,939		1,939
%\$		5.11		1.02		1.14	6.13	1.14	1.14	654.95	1.14	972.97
		259		28		317.70	287	317.70	323.83	234,465	318.02	243,486
						4		4	4	3,731	4	3,735
%%		10.99		18.36		0.28	29.35	0.28	0.28	805.90	0.28	1,407.49
		672		966		599.89	1,638	599.89	629.24	328,829	601.59	346,569
		9		2		17,556	11	17,556	19,194	5,031	17,740	5,091
						60		60	71	5,031	60	5,091
%&		2.50		6.54		0.16	9.04	0.16	0.16	3.05	0.16	3.21
		141		254		1,310.58	395	1,310.58	1,319.62	1,201.72	1,321.93	2,523.65
						37,834		37,834	38,229	582,925	39,181	622,106
						37		37	37	8,023	44	8,067
%		8.46		8.84		1,729.06	23.23	1,729.06	1,752.29	670.44	1,747.90	2,418.34
		575		426		56,470	1,001	56,470	57,471	344,202	58,625	402,827
										3,968		3,968
%		6.85	0.21	0.85		1,995.77	7.70	1,995.98	2,003.68	279.60	2,015.77	2,295.37
		431	4	17		71,895	448	71,899	72,347	148,703	74,379	223,082
										1,580		1,580
%		0.25				1,303.06	0.25	1,303.06	1,303.31	161.16	1,332.22	1,493.38
		23				45,813	23	45,813	45,836	96,426	49,146	145,572
										812		812
%		1.64				545.74	1.64	545.74	547.38	122.55	556.65	679.20
		153				18,633	153	18,633	18,786	64,856	19,891	84,747
										483		483
%		0.68				2.86	0.68	2.86	2.86	89.86	2.86	429.07
		71				327.73	71	327.73	328.41	48,270	14,233	62,503
						12,876		12,876	12,947	293		293
%						207.99		207.99	207.99	84.84	217.65	302.49
						6,452		6,452	6,452	51,237	7,542	58,779
										275		275
%				0.40		64.89	0.40	64.89	65.29	46.21	78.16	124.37
				23		2,635	23	2,635	2,658	31,582	4,092	35,674
										140		140
%\$				0.25		39.54	0.25	39.54	39.79	24.92	43.54	68.46
				5		1,458	5	1,458	1,463	12,301	1,962	14,263
										38		38
%%		0.17		2.91		91.54	3.08	91.54	94.62	120.01	106.76	226.77
		11		82		3,764	93	3,764	3,857	37,218	5,571	42,789
.		2.60	0.12	31.09		17.26	33.69	17.38	51.07	134.48	17.38	151.86
				45		43	45	43	88	14,440	43	14,483
				9		3	9	3	12	775	3	778
Σ%		61.60	2.83	8.84		4.44	8.84	4.44	13.28	31.38	4.44	35.82
		3,016	46	48,56		8,792.25	110.16	8,795.08	8,905.24	2,575.78	8,940.46	11,516.24
		17	3	1,865		290,282	4,881	290,328	295,209	1,298,808	307,300	1,606,108
				2		113	19	116	135	14,158	123	14,281
%		2.74		3.56		2.86	6.30	2.86	2.86	5.02	2.86	7.88
		258		110		2,580.49	368	2,580.49	2,586.79	649.55	2,674.19	3,323.74
						91,631		91,631	91,999	341,890	102,437	444,327
										2,041		2,041

	64.56	549.75	3,340.84

	42.92
	18,202.84
	2,600,723
	30,791

f) L

&S% fl- & L										
-------------	--	--	--	--	--	--	--	--	--	--

		17.64	34.50	1.24			53.38		53.38	1.24	
		4,526.08	10,765.61	1,578.11	29.25	6.40	15,948.77	956.68	16,905.45	621.43	956.68
		2,500.423	3,428.403	198.625	3,769	2,350	6,010,416	123,154	6,133,570	75,471	123,154
		35,632	50,698	716	66	45	86,921	236	87,157	480	236
%		31.36	14.58	3.32			49.26		49.26	3.32	
&		10.38	52.67	3.78		0.15	66.98		66.98	3.78	
,		24.11	247.39	0.52		0.50	0.52		0.52	0.52	
		3,525	38,504	15		65	274.11		274.11	2.11	
		267	2,453	8		6	42,109		42,109	15	
(45.01	427.55	3.06		1.15	476.77		476.77	3.06	
		8,963	86,658	101		139	95,861		95,861	101	
		497	3,676	10		4	4,187		4,187	10	
)		0.43	2.99				3.42		3.42		
		95.56	1,234.54	2.05		0.18	1,332.33		1,332.33	2.05	
		24,489	278,380	93		41	303,003		303,003	93	
		746	5,156	7			5,909		5,909	7	
*		31.00	676.80	1.03		0.08	0.19		0.19	1.03	
		9,143	163,782	50		8	708.91		708.91	50	
		273	2,835	3			172,983		172,983	3	
							3,111		3,111		
+		59.71	2.21	0.36		0.13	2.57	2.33	2.57	0.36	2.33
		20,232	757.89	3.94		15	819.34	190	821.67	1.61	190
		553	202,021	291			222,369	7	222,559	101	7
			3,279	9			3,834		3,841	2	
.		0.03	2.39				2.42		2.42		
		97.20	887.58	4.84	1.81	1.00	990.57	1.86	992.43	2.98	1.86
		37,819	253,202	398	221	278	291,724	194	291,918	204	194
		945	3,914	9	6	8	4,877	5	4,882	4	5
-		0.19	3.66				3.85		3.85		
		132.01	1,005.07	5.23	14.14		1,154.54	1.91	1,156.45	3.32	1.91
		58,991	319,741	570	1,740		380,885	157	381,042	413	157
		1,288	4,677	10	36		6,008	3	6,011	7	3
%\$		2.63	6.99	62.28	9.07	1.17	9.62	34.03	1,792.51	28.25	34.03
		337.41	1,382.58	7.560	1,165	548	1,758.48	4,343	649,977	3,217	4,343
		167,670	473,034	111	19	12	645,634	67	9,759	44	67
		3,215	6,402				9,692				
%%		3.75	3.93				7.68		7.68		
		742.92	1,081.06	206.10	3.64		1,995.36	38.36	2,033.72	167.74	38.36
		400,225	389,283	24,852	530		810,776	4,114	814,890	20,738	4,114
		6,490	4,926	269	4		11,649	40	11,689	229	40
%&		4.36	5.65				10.01		10.01		
		1,264.73	1,496.60	336.56	0.46		2,963.01	135.34	3,098.35	201.22	135.34
		722,672	579,725	41,101	92		1,326,549	17,041	1,343,590	24,060	17,041
		10,285	6,959	280	1		17,411	114	17,525	166	114
%		3.79	1.09	222.90	0.13	1.92	4.88	145.00	2,054.31	77.90	145.00
		985.83	843.53	28,155	21	1,194	1,909.31	18,200	979,132	9,955	18,200
		602,962	346,800			14	960,932		10,722		
		7,093	3,615				10,722				
%		2.24	2.09	233.44			4.33		4.33		
		366.79	276.54	30,412			683.84	192.93	876.77	40.51	192.93
		234,398	118,596				358,185	25,221	383,406	5,191	25,221
		2,499	1,237				3,736		3,736		
%		0.22	0.31	213.24			0.53		0.53		
		135.53	146.00	29,602			316.13	178.64	494.77	34.60	178.64
		91,729	65,885				163,231	23,985	187,216	5,617	23,985
		779	663				1,442		1,442		
%		104.85	151.15	148.39			2.53		2.53		
		72,638	69,850	19,040			267.04	137.35	404.39	11.04	137.35
		507	612				143,975	17,553	161,528	1,487	17,553
							1,119		1,119		
%		35.16	43.45	44.33			85.78	37.16	122.94	7.17	37.16
		25,107	21,189	5,660			47,287	4,669	51,956	991	4,669
		143	171				314		314		
%		8.47	22.00	25.07		0.12	0.47		0.47		
		6,123	11,464	3,600		62	35.58	20.08	55.66	4.99	20.08
		26	81			1	18,267	2,982	21,249	618	2,982
							108		108		
%		5.64	9.59	13.93			18.38	10.78	29.16	3.15	10.78
		4,102	5,379	1,921			9,868	1,534	11,402	387	1,534
		15	29				44		44		
&\$		5.81	4.78	9.20			12.90	6.89	19.79	2.31	6.89
		4,511	2,482	1,182			7,210	965	8,175	217	965
		11	13				24		24		
&%		6.60	4.26	33.31			0.36	14.02	0.36	0.36	
		5,124	2,428	4,022			30.15	2,006	44.17	19.29	14.02
							9,568		11,574	2,016	2,006
		110.86	742.19	0.52		0.65	0.52		0.52	0.52	
		12,488	125,162	15		65	862.91		862.91	9.21	
		764	6,129	8		6	137,730		137,730	15	
							6,907		6,907	8	
Z&%		10.61	6.49	0.36			17.46		17.46	0.36	
		2,919.41	1,501.30	1,486.47	27.44	2.04	5,020.11	916.55	5,936.66	569.92	916.55
		1,769,366	644,073	189,547	3,548	1,256	2,489,520	118,270	2,607,790	71,277	118,270
		21,358	6,421	549	60	15	28,249	154	28,403	395	154
							3.89		3.89	0.36	
%		302.06	381.23	487.47		0.12	765.96	404.92	1,170.88	82.55	404.92
		209,334	178,677	65,027		62	399,406	53,694	453,100	11,333	53,694
		1,481	1,569			1	3,051		3,051		

		fl L							
	890.28	30.38	32.76		2.17	65.31	fl L	281.22	357.75

	3	41.58	16.97	19.53	5.08	6	2.57	-
	4	98.71	49.20	39.08	10.43	4	5.68	-

(9) 荒廃地等の面積

区 分	荒 廃 地 (単位:ha)						荒 廃 危 険 地 (単位:箇所)					
	総数	溪 流 荒廃地	崩壊地	地すべり地	特殊荒廃地	荒廃森林	総数	山腹崩壊 危険地区	地すべり 危険地区	崩壊土砂 流出危険 地区		
計 画 区 計	3,447	1,794	144	860		649	3,102	1,827	44	1,231		
市	飯塚農林事務所計	1,555	476	72	704		303	1,453	979	25	449	
	直方市	44	10	4	30		40	23	1	16		
	飯塚市	303	79	20	118		86	250	179	4	67	
	田川市	25	20				5	33	22	1	10	
	宮若市	286	64	19	150		53	241	157	8	76	
	嘉麻市	163	60	7	51		45	220	163	3	54	
	鞍 手 郡	小竹町						9	9			
		鞍手町	48	6	10	32		36	26	1	9	
	嘉穂郡	桂川町	38	2	1	35		23	19		4	
	町	田	香春町	134	26	2	70		36	131	86	2
添田町			312	133	4	118		57	279	172	2	105
糸田町			24			24			11	9	1	1
川		川崎町	41	20	1	19		1	49	27	1	21
		大任町	1	1					13	12		1
		赤村	54	39	2			13	74	45		29
福智町	81	14	1	57		9	44	30	1	13		
八幡農林事務所計	627	343	60	38		186	659	403	10	246		
北九州市	530	255	51	38		186	584	345	9	230		
中間市	2	1	1				4	4				
遠 賀 郡	芦屋町	2	2				1	1				
	水巻町	40	38	2			15	15				
	岡垣町	52	46	6			48	31	1	16		
	遠賀町	2	1	1			7	7				
行橋農林事務所計	1,265	975	12	118		160	990	445	9	536		
行橋市	55	18	3	6		28	42	24	1	17		
豊前市	528	498	1	13		16	181	89	1	91		
京 都 郡	苅田町	311	237	1	15		58	48	26	2	20	
	みやこ町	117	44	3	47		23	373	160	3	210	
築 上 郡	吉富町											
	上毛町	140	88	1	16		35	122	55	1	66	
	築上町	112	89	2	21			224	91	1	132	

資料：荒廃地は、「山地保全(昭和63年荒廃現況調査)」による

荒廃危険地は、「山地災害危険地区調査(平成22年度調査)」による

注：四捨五入の関係で一致しないことがある

(10) 森林の被害

単位：松くい虫＝材積(m3)、松くい虫以外＝面積(a)

種 類	火災及び気象災「実損面積」			松 くい 虫 被 害			その他の病虫獣害「実損面積」				
	25	26	27	25	26	27	25	26	27		
森 林 計 画 区 計	178	0	46	809	434	334	7,468	12,521	8,855		
市	飯塚農林事務所計	0	0	0	66	0	0	3,388	7,932	7,615	
	直 方 市										
	飯 塚 市										
	田 川 市										
	宮 若 市							20	416	821	
	嘉 麻 市							1,688	2,328	2,561	
町	鞍手郡	小 竹 町									
	鞍 手 町										
村	嘉穂郡	桂 川 町					77	25	24		
	田 川 郡	香 春 町					290	83	84		
		添 田 町			66		270	4,150	4,125		
		糸 田 町									
		川 崎 町					576	5			
		大 任 町					70	160			
		赤 村					397	765			
	福 智 町										
八幡農林事務所計	178	0	0	442	317	222	370	827	680		
別	北 九 州 市	178			2	18	18	270	327	174	
	中 間 市										
内	遠賀郡	芦 屋 町			440	299	204				
		水 巻 町									
		岡 垣 町						100	500	506	
		遠 賀 町									
訳	行橋農林事務所計	0	0	46	301	117	112	3,710	3,762	560	
	行 橋 市				42	10	5				
	豊 前 市							790	160	150	
	京都郡	苅 田 町				1	1	8			
		み や こ 町							10	60	80
	築上郡	吉 富 町									
		上 毛 町							1,380	1,380	170
築 上 町			46	258	106	99	1,530	2,162	160		

資料：

注1：「気象災」には干害・水害・風害を、「病虫獣害」にはイノシシ・シカ・ノウサギ・サル・ダニ等の被害を含む。

注2：「火災及び気象災」は暦年調査、それ以外は年度調査の結果。

(11) 防火線等の整備状況

単位 延長:m

区分	私有林		県営林		公団造林	
	防火線	防火道	防火線	防火道	防火線	防火道
総数	11,935	-	6,538	-	1,340	-
内訳	飯塚農林事務所計	8,685	-	3,470	-	-
	八幡農林事務所計	-	-	3,068	-	-
	行橋農林事務所計	3,250	-	-	-	1,340

注：「公団造林」とは、国立研究開発法人森林総合研究所森林整備センターが所有する分取造林地をいう。

3 林業の動向
 (1) 保有山林規模別林業経営体(林家)数

区分	計	保有林なし	3ha未満	単位										戸数:戸
				3~5	5~10	10~20	20~30	30~50	50~100	100~500	500~1,000	1,000ha以上		
県計	2,832	23	30	920	906	492	181	116	77	76	9	2		
遠賀川計	995	4	13	373	331	149	45	33	16	23	4	-		
飯塚農林事務所計	398	2	8	143	119	58	27	19	8	10	1	-		
直方市	5	-	-	2	1	-	-	-	-	2	-	-		
飯塚市	50	-	1	19	15	7	1	5	1	-	1	-		
田川市	5	-	-	2	1	-	1	-	-	1	-	-		
宮若市	69	-	1	28	18	13	3	2	1	3	-	-		
嘉麻市	57	-	3	17	21	7	6	2	1	-	-	-		
鞍手町	-	-	-	-	-	-	-	-	-	-	-	-		
鞍手郡	1	X	X	X	X	X	X	X	X	X	X	X		
嘉穂郡	9	-	-	1	3	1	2	-	2	-	-	-		
香春町	11	-	-	6	5	-	-	-	-	-	-	-		
添田町	145	2	3	46	41	26	13	8	2	4	-	-		
糸田町	-	-	-	-	-	-	-	-	-	-	-	-		
川崎町	14	-	-	7	4	1	1	1	-	-	-	-		
大任町	2	X	X	X	X	X	X	X	X	X	X	X		
赤村	26	-	-	14	7	3	-	1	1	-	-	-		
福智町	4	-	-	1	3	-	-	-	-	-	-	-		
八幡農林事務所計	111	-	-	45	32	20	5	3	2	2	2	-		
北九州市	92	-	-	35	26	17	5	3	2	2	2	-		
中間市	-	-	-	-	-	-	-	-	-	-	-	-		
遠賀郡	-	-	-	-	-	-	-	-	-	-	-	-		
芦屋町	-	-	-	-	-	-	-	-	-	-	-	-		
水巻町	-	-	-	-	-	-	-	-	-	-	-	-		
岡垣町	19	-	-	10	6	3	-	-	-	-	-	-		
遠賀町	-	-	-	-	-	-	-	-	-	-	-	-		
行橋農林事務所計	486	2	5	185	180	71	13	11	6	11	1	-		
行橋市	6	-	-	3	3	-	-	-	-	-	-	-		
豊前市	26	-	1	6	16	3	-	-	-	-	-	-		
京町	1	X	X	X	X	X	X	X	X	X	X	X		
みやこ町	100	1	1	30	33	20	4	6	4	1	-	-		
吉富町	3	-	-	-	2	1	-	-	-	-	-	-		
上毛町	117	-	2	53	33	19	4	3	-	2	1	-		
築上町	233	1	1	93	93	28	5	2	2	8	-	-		

* 2010世界農林業センサス
 注1) 林業経営体(林家)数は、育林又は伐採を行うことができる山林の面積が3ha以上の規模の林業及び育林・素材生産を行う事業者の数を計上している。
 注2) 林家総数が2戸以下の市町村は、秘密保護の観点から全ての区分において「X」としており、総数には計上していない。

(2) 森林経営計画の認定状況

単位 人数:人 面積:ha

区分	各市町村 面積計	市町村認定		知事認定	大臣認定	備考		
		人数	面積	面積	面積			
計画区計	8,310.89	(1,447) 1,939	(5,176.30) 7,307.02	1,000.54	3.33			
市	飯塚農林事務所計	4,145.71	(557) 721	(2,250.65) 3,617.29	526.04	2.38		
	直方市	0.00						
	飯塚市	530.38	(82) 88	(248.69) 528.00		2.38		
	田川市	0.00						
	宮若市	639.74	(54) 64	(311.76) 525.51	114.23			
	嘉麻市	897.24	(109) 132	(806.47) 897.24				
	鞍手郡							
	小竹町	0.00						
	鞍手町	0.00						
	嘉穂郡							
桂川町	134.90	(26) 28	(129.68) 134.90					
町	田							
	香春町	138.33	(124) 146	(68.32) 128.60	9.73			
	添田町	1,522.81	(138) 239	(415.19) 1,132.50	390.31			
	糸田町	0.00						
	川崎町	0.00						
	大任町	0.00						
	赤村	282.31	(24) 24	(270.54) 270.54	11.77			
村	福智町	0.00						
	八幡農林事務所計	277.91	(33) 34	(254.12) 265.89	12.02	0.00		
	北九州市	277.91	(33) 34	(254.12) 265.89	12.02			
	中間市	0.00						
	遠賀郡	芦屋町	0.00					
		水巻町	0.00					
		岡垣町	0.00					
		遠賀町	0.00					
	行橋農林事務所計	3,887.27	(857) 1,184	(2,671.53) 3,423.84	462.48	0.95		
	行橋市	0.00						
豊前市	1,410.63	(363) 436	(1,208.21) 1,374.57	35.11	0.95			
京都郡	苅田町	0.00						
	みやこ町	711.49	(84) 114	(415.50) 588.36	123.13			
	築上郡							
吉富町	0.00							
上毛町	839.69	(138) 247	(308.83) 535.45	304.24				
築上町	925.46	(272) 387	(738.99) 925.46					

H28.4.1現在

- 注1: 市町村認定の人数欄には、当該市町の森林についてたてられている森林経営計画の認定森林所有者等の数を記載している。
- 2: 市町村別の人数欄上段()内は、当該市町に在住し、かつ、当該市町に森林を所有する認定森林所有者等の数。
- 3: 市町村別の面積欄には1の人数に対応する面積を記載、2に対応する面積を上段()内に記載している。

(3) 森林組合及び生産森林組合の現状

ア 構成

単位 員数：人、金額：千円、面積：ha

区分	市町村	組合名	組合員数	常勤役員・ 専従職員数	出資金総額	組合員所有 森林面積	備考 (組合数)
森 林 組 合	県 計		29,791	178	1,737,846	118,991	9
	森林計画区計		18,953	112	1,125,358	72,594	6
	宮若市、飯塚市、 嘉麻市、桂川町、 岡垣町	福岡県広域森林組合	11,422	63	866,402	33,140	
	添田町	添田町森林組合	869	12	91,911	7,931	
	赤村	赤村森林組合	364	2	999	1,774	
	北九州市	北九州市森林組合	978	8	58,503	5,789	
	行橋市、苅田町、 みやこ町	京都森林組合	2,148	11	49,505	10,744	
	豊前市、上毛町、 築上町	豊築森林組合	3,172	16	58,038	13,216	
生 産 森 林 組 合	県 計		4,736	0	654,118	2,192	56
	森林計画区計		1,770	0	286,463	967	24
	桂川町	土師生産森林組合	72	0	13,350	64	
		九郎丸生産森林組合	48	0	8,415	24	
	嘉麻市	中益生産森林組合	58	0	7,421	23	
		足白生産森林組合	224	0	9,036	29	
		泉河内生産森林組合	48	0	9,470	35	
		桑野生産森林組合	126	0	27,749	45	
		平山生産森林組合	22	0	3,900	32	
	飯塚市	仁保生産森林組合	31	0	9,800	51	
		本谷生産森林組合	11	0	43,625	58	
		山口生産森林組合	60	0	28,080	61	
		高田生産森林組合	85	0	8,153	23	
		平塚生産森林組合	38	0	23,400	53	
	宮若市	上金生生産森林組合	25	0	5,500	16	
		下金生生産森林組合	21	0	6,090	20	
		脇田生産森林組合	59	0	39,600	48	
	添田町	伊原生産森林組合	80	0	13,600	49	
	直方市	永満寺生産森林組合	66	0	9,249	32	
	北九州市	畑生産森林組合	78	0	1,560	164	
		猿喰生産森林組合	66	0	1,980	16	
		上葛原生産森林組合	120	0	1,320	11	
		葛原生産森林組合	80	0	623	36	
朽網生産森林組合		227	0	2,628	35		
岡垣町	内浦生産森林組合	33	0	3,630	20		
築上町	小山田生産森林組合	92	0	8,284	22		

資料：平成26事業年度「福岡県森林組合の概況」

イ 事業内容及び活動状況等

単位 千円

区分	部門別計算の部												事業総損益			備考
	指導		販売		購買		利用		金融		収益	費用	事業総利益 又は総損失			
	収益	費用	収益	費用	収益	費用	収益	費用	収益	費用						
森林計画区計	49,119	14,232	384,070	173,462	118,607	95,370	2,740,115	1,775,609	17	5	3,365,003	2,134,683	1,230,320			
福岡県広域森林組合	14,313	4,541	200,485	106,267	51,636	39,443	1,187,887	758,433	2		1,488,663	936,566	552,097			
添田町森林組合	3,429	1,693	38,826	8,536	36,179	31,059	399,733	249,075	2		478,169	290,363	187,806			
赤村森林組合	716	14	6,317	4,924	2,995	2,573	32,057	21,724			42,085	29,235	12,850			
北九州市森林組合	235	1,447	1,884	1,405	4,476	3,590	183,649	118,710	1		191,242	128,978	62,264			
京都森林組合	3,382	2,912	4,388	3,546	14,352	11,904	445,307	307,642		5	467,429	326,009	141,420			
豊築森林組合	27,044	3,625	132,170	48,784	8,969	6,801	491,482	320,025	12		697,415	423,532	273,883			

資料：平成26事業年度「福岡県森林組合の概況」

(4) 林業事業体等の現況

単位:事業体数

区 分	林業経営体	木材卸売業 ()は素材市 売市場	木 材 ・ 木 製 品 製 造 業		そ の 他	
			製造業	その他		
計 画 区 計	610	(1) 61	39			
市	飯塚農林事務所計	274	(1) 12	18		
	直方市	5	3			
	飯塚市	55	3	8		
	田川市	5	3	1		
	宮若市	58				
	嘉麻市	53	3			
	鞍手郡	小竹町				
		鞍手町	1		4	
	嘉穂郡	桂川町	5		1	
	田 川 郡	香春町	4			
		添田町	60		1	
		糸田町			1	
		川崎町	3	(1)	1	
		大任町	1			
赤村		17		1		
福智町		7				
内 村	八幡農林事務所計	88	44	11		
	北九州市	68	43	11		
	中間市		1			
	遠 賀 郡	芦屋町				
		水巻町	1			
		岡垣町	17			
		遠賀町	2			
	行橋農林事務所計	248	5	10		
	行橋市	6	1	3		
	豊前市	40	1	3		
	京 都 郡	苅田町	1	1		
		みやこ町	55		2	
	築 上 郡	吉富町	1	2	1	
		上毛町	58			
築上町		87		1		

資料: 林業経営体:2015農林業センサス「保有山林面積規模別経営体数」

木材卸売業:平成26年福岡県の商業

木材・木製品製造業:平成26年福岡県の工業

素材市売市場:林業振興課木材流通係調べ

(5) 林業労働力の概況

ア 林業就業者数の現況

単位:人

区 分	総 数		30歳未満		30～39歳		40～49歳		50～59歳		60～69歳		70歳以上			
	計	男	女	計	男	女	計	男	女	計	男	女	計	男	女	
																計
遠賀川森林計画区計	358	313	45	36	33	3	72	61	11	5	88	76	12	28	26	1
市	157	140	17	15	13	2	29	24	5	1	42	39	3	16	15	1
市	7	5	2	1	0	1	0	0	0	0	4	3	1	2	0	0
市	40	36	4	5	5	0	6	5	1	0	11	10	1	12	10	2
市	4	4	0	0	0	0	0	0	0	0	2	2	0	0	0	0
市	15	11	4	0	0	0	0	0	0	3	2	1	5	5	2	1
市	34	30	4	7	6	1	10	8	2	0	5	5	0	7	6	1
市	0	0	0	0	0	0	0	0	0	0	0	0	0	0	0	0
市	1	1	0	0	0	0	1	1	0	0	0	0	0	0	0	0
市	3	3	0	0	0	0	2	2	0	0	1	1	0	0	0	0
市	4	3	1	0	0	0	1	1	0	0	3	2	1	0	0	0
市	42	40	2	1	1	0	8	6	2	3	10	10	0	12	12	0
市	1	1	0	0	0	0	0	0	0	0	1	1	0	0	0	0
市	5	5	0	1	1	0	1	1	0	0	0	0	0	1	1	0
市	0	0	0	0	0	0	0	0	0	0	0	0	0	0	0	0
市	0	0	0	0	0	0	0	0	0	0	0	0	0	0	0	0
市	1	1	0	0	0	0	0	0	0	0	0	0	0	0	0	0
市	55	55	14	9	8	1	13	10	3	2	17	13	4	16	12	4
市	61	47	14	8	7	1	12	9	3	7	15	11	4	14	10	4
市	4	4	0	0	0	0	1	1	0	0	1	1	0	1	1	0
市	0	0	0	0	0	0	0	0	0	0	0	0	0	0	0	0
市	3	3	0	0	0	0	0	0	0	0	1	1	0	1	1	0
市	1	1	0	1	1	0	0	0	0	0	0	0	0	0	0	0
市	0	0	0	0	0	0	0	0	0	0	0	0	0	0	0	0
市	132	118	14	12	12	0	30	27	3	15	13	5	33	30	3	8
市	17	16	1	3	3	0	6	5	1	1	0	3	4	4	0	0
市	32	30	2	3	3	0	9	9	0	4	7	6	1	7	7	0
市	9	8	1	1	1	0	1	1	0	2	2	1	1	3	3	0
市	32	28	4	2	2	0	3	2	1	4	3	1	12	10	2	9
市	3	3	0	0	0	0	3	3	0	0	0	0	0	0	0	0
市	22	21	1	2	2	0	3	3	0	3	2	1	8	8	0	3
市	17	12	5	1	1	0	5	4	1	1	1	0	2	1	1	1

イ 林業就業者数の構成比 単位:構成比(%)

区 分	総 数		30歳未満		30～39歳		40～49歳		50～59歳		60～69歳		70歳以上						
	計	男	女	計	男	女	計	男	女	計	男	女	計	男	女				
																計	男	女	計
遠賀川森林計画区計	100	87	13	10	9	1	20	17	3	11	10	1	26	23	3	8	7	0	
市	100	89	11	10	8	1	18	15	3	10	10	1	27	25	2	25	22	3	10
市	100	80	20	13	12	1	19	14	4	14	12	3	25	19	6	23	17	6	6
市	100	89	11	9	9	0	23	20	2	11	10	2	26	22	4	25	23	2	6

資料:平成22年国勢調査
注:林業就業者とは、調査期間中に少しでも林業に従事した人という。

(7) 作業路網等の整備の概況

区 分	計画対象民有林面積 (h a)	森 林 作 業 道		備 考
		延長(m)	密度(m/ha)	
県 計	194,226	2,344,246	12.1	
森林計画区計	92,169	1,079,905	11.7	
内 訳	飯塚農林事務所計	46,015	381,378	8.3
	八幡農林事務所計	18,203	35,645	2.0
	行橋農林事務所計	27,952	467,342	16.7

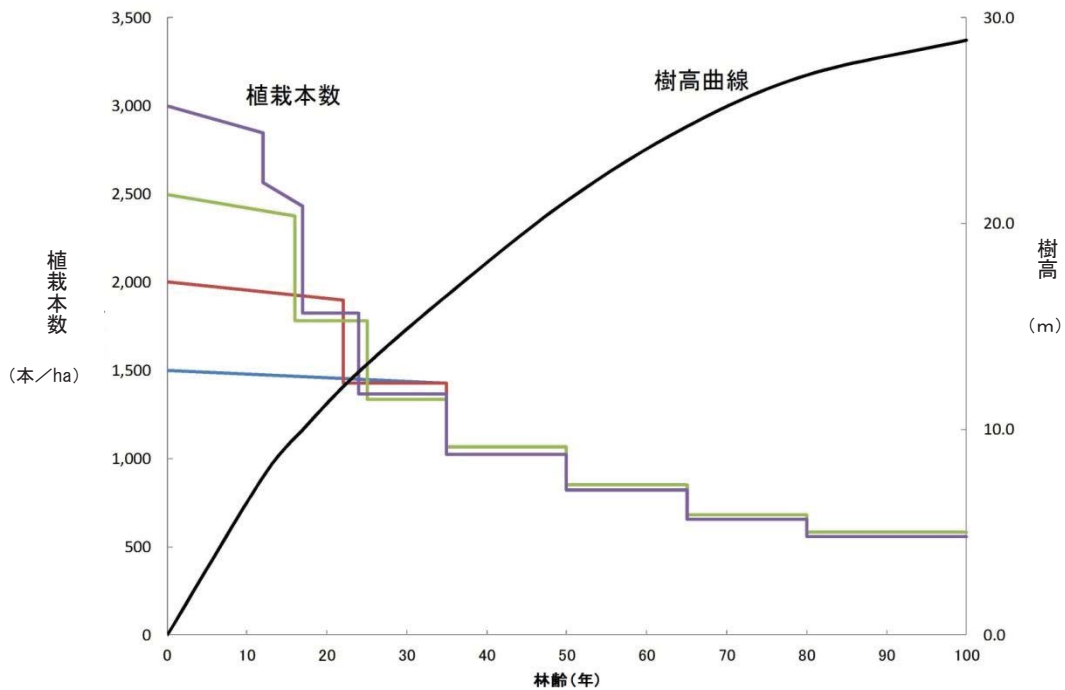
* 作業道開設実績(平成27年度末実績)

6 その他

(1) 施業方法別の施業体系

① スギ(福岡県地位等級Ⅳ)

Ⅰ180



1

下刈り 1回/年(1~10年生、植栽木が周辺木の樹高を上回るまで)

除伐 植栽後5~15年

間伐

		1,500							
林齢		35	50	65	80	100			
本数		1,425	1,069	855	684	581			
平均胸高直径		22	28	32	36	39			
平均樹高		16	21	25	27	29			
		2,000							
林齢		22	35	50	65	80	100		
本数		1,900	1,425	1,069	855	684	581		
平均胸高直径		18	22	28	32	36	39		
平均樹高		12	16	21	25	27	29		
		2,500							
林齢		16	25	35	50	65	80	100	
本数		2,375	1,781	1,336	1,069	855	684	581	
平均胸高直径		14	19	23	28	32	36	39	
平均樹高		11	13	16	21	25	27	29	
		3,000							
林齢		12	17	24	35	50	65	80	100
本数		2,850	2,565	1,924	1,443	1,082	866	693	589
平均胸高直径	12	14	18	22	28	32	36	39	
平均樹高	8	10	13	17	21	25	27	29	

生産目標	間伐区分	樹高(m)	林齢(年)	間伐前			間伐率 (%)	間伐木			間伐後			収量比数及び形状比		
				本数 (本/ha)	平均胸高直径 (cm)	見込材積 (m ³)		本数 (本/ha)	見込材積 (m ³)	平均胸高直径 (cm)	本数 (本/ha)	平均胸高直径 (cm)	見込材積 (m ³)	間伐前Ry	間伐後Ry	形状比
3,000 本/ha植栽	除伐	7.7	12	2,850	12.0	168	10%	285	7	8.4	2,565	12.4	161	0.79	0.75	82
	間伐(1回目)	10.0	17	2,430	14.3	253	25%	608	30	10.1	1,823	15.7	223	0.84	0.74	64
	間伐(2回目)	12.8	24	1,823	17.9	344	25%	456	42	12.8	1,367	19.6	302	0.82	0.72	65
	間伐(3回目)	16.5	35	1,367	22.3	469	25%	342	58	16.0	1,025	24.4	411	0.80	0.70	68
	間伐(4回目)	21.1	50	1,025	27.7	639	20%	205	64	20.1	820	29.6	575	0.79	0.71	71
	間伐(5回目)	24.7	65	820	32.0	763	20%	164	79	23.2	656	34.2	684	0.76	0.68	72
	間伐(6回目)	27.2	80	656	35.9	809	15%	98	65	26.8	558	37.5	744	0.71	0.66	73
間伐(6回目)	28.9	100	558	38.7	834								0.68		75	
総収穫量(除伐除く)		1,172 m		834			338									

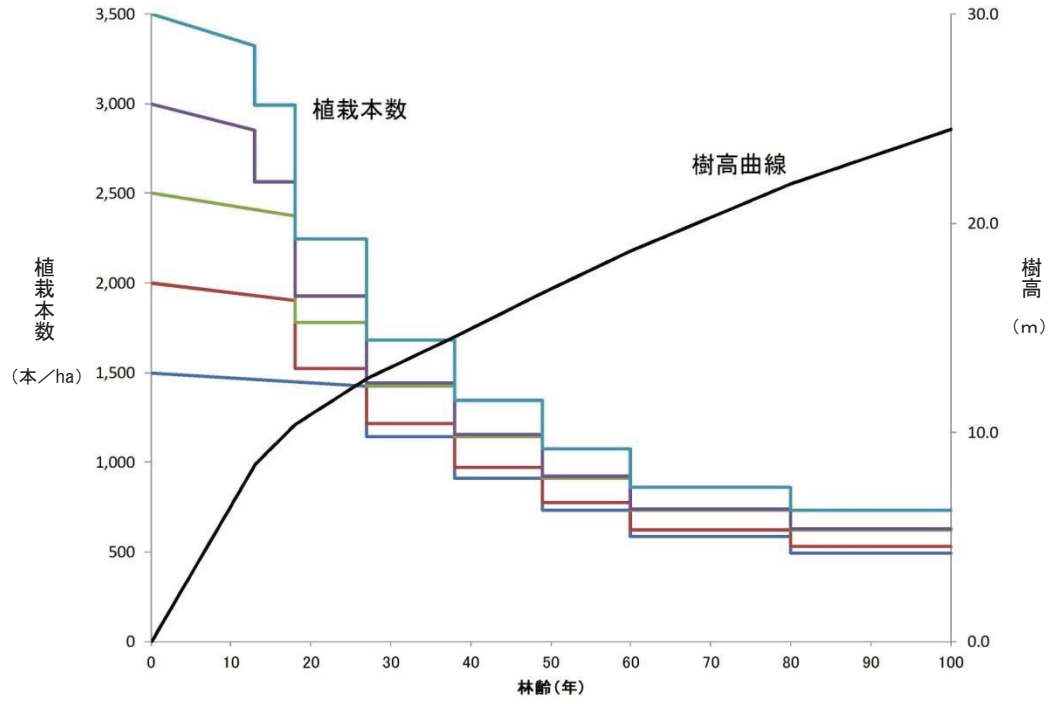
生産目標	間伐区分	樹高(m)	林齢(年)	間伐前			間伐率 (%)	間伐木			間伐後			収量比数及び形状比		
				本数 (本/ha)	平均胸高直径 (cm)	見込材積 (m ³)		本数 (本/ha)	見込材積 (m ³)	平均胸高直径 (cm)	本数 (本/ha)	平均胸高直径 (cm)	見込材積 (m ³)	間伐前Ry	間伐後Ry	形状比
2,500 本/ha植栽	間伐(1回目)	10.5	16	2,375	14.4	228	25%	594	29	10.4	1,781	15.7	200	0.83	0.73	67
	間伐(2回目)	13.1	25	1,781	18.6	348	25%	445	44	13.4	1,336	20.3	304	0.82	0.72	65
	間伐(3回目)	16.5	35	1,336	22.9	454	20%	267	46	16.5	1,069	24.5	408	0.78	0.70	67
	間伐(4回目)	21.1	50	1,069	27.8	635	20%	214	64	19.9	855	29.7	572	0.78	0.70	71
	間伐(5回目)	24.8	65	855	32.2	759	20%	171	79	23.4	684	34.4	680	0.76	0.68	72
	間伐(6回目)	27.2	80	684	36.0	804	15%	103	65	26.5	581	37.7	739	0.71	0.65	72
	間伐(6回目)	28.9	100	581	38.9	829								0.67		74
総収穫量		1,154 m		829			326									

生産目標	間伐区分	樹高(m)	林齢(年)	間伐前			間伐率 (%)	間伐木			間伐後			収量比数及び形状比		
				本数 (本/ha)	平均胸高直径 (cm)	見込材積 (m ³)		本数 (本/ha)	見込材積 (m ³)	平均胸高直径 (cm)	本数 (本/ha)	平均胸高直径 (cm)	見込材積 (m ³)	間伐前Ry	間伐後Ry	形状比
2,000 本/ha植栽	間伐(1回目)	12.2	22	1,900	17.5	313	25%	475	39	12.7	1,425	19.1	273	0.80	0.70	64
	間伐(2回目)	16.5	35	1,425	22.4	467	25%	356	59	16.2	1,069	24.5	408	0.80	0.70	67
	間伐(3回目)	21.1	50	1,069	27.8	635	20%	214	64	19.9	855	29.7	572	0.78	0.70	71
	間伐(4回目)	24.8	65	855	32.2	759	20%	171	79	23.4	684	34.4	680	0.76	0.68	72
	間伐(5回目)	27.2	80	684	36.0	804	15%	103	65	26.5	581	37.7	739	0.71	0.65	72
	間伐(6回目)	28.9	100	581	38.9	829								0.67		74
	間伐(6回目)	28.9	100	581	38.9	829								0.67		74
総収穫量		1,134 m		829			306									

生産目標	間伐区分	樹高(m)	林齢(年)	間伐前			間伐率 (%)	間伐木			間伐後			収量比数及び形状比		
				本数 (本/ha)	平均胸高直径 (cm)	見込材積 (m ³)		本数 (本/ha)	見込材積 (m ³)	平均胸高直径 (cm)	本数 (本/ha)	平均胸高直径 (cm)	見込材積 (m ³)	間伐前Ry	間伐後Ry	形状比
1,500 本/ha植栽	間伐(1回目)	16.5	35	1,425	22.4	467	25%	356	59	16.2	1,069	24.5	408	0.80	0.70	67
	間伐(2回目)	21.1	50	1,069	27.8	635	20%	214	64	19.9	855	29.7	572	0.78	0.70	71
	間伐(3回目)	24.8	65	855	32.2	759	20%	171	79	23.4	684	34.4	680	0.76	0.68	72
	間伐(4回目)	27.2	80	684	36.0	804	15%	103	65	26.5	581	37.7	739	0.71	0.65	72
	間伐(5回目)	28.9	100	581	38.9	829								0.67		74
	間伐(6回目)	28.9	100	581	38.9	829								0.67		74
	間伐(6回目)	28.9	100	581	38.9	829								0.67		74
総収穫量		1,095 m		829			266									

② ヒノキ(福岡県地位等級Ⅲ)

D181



2

下刈り 1回/年(1~10年生、植栽木が周辺木の樹高を上回るまで)

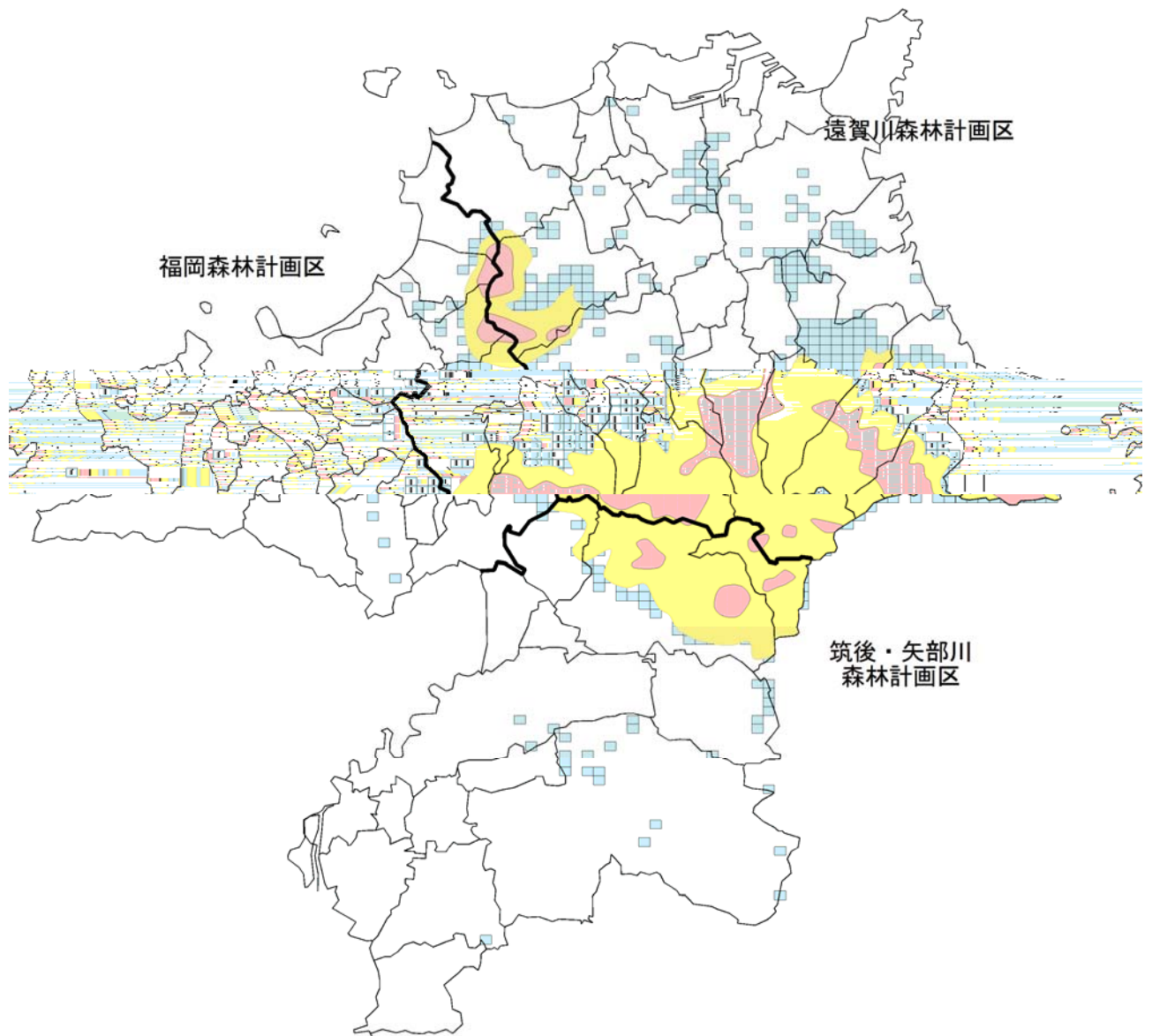
除伐 植栽後5~15年

間伐





		1,500							
林齢		18	27	38	49	60	80	100	
本数		1,425	1,425	1,140	912	730	584	496	
平均胸高直径		16	18	22	25	28	33	37	
平均樹高		10	13	15	17	19	22	25	
		2,000							
林齢		18	27	38	49	60	80	100	
本数		1,900	1,520	1,216	973	778	623	529	
平均胸高直径		15	18	21	24	28	32	36	
平均樹高		10	13	15	17	19	22	25	
		2,500							
林齢		18	27	38	49	60	80	100	
本数		2,375	1,781	1,425	1,140	912	730	620	
平均胸高直径		14	17	20	23	26	31	34	
平均樹高		10	13	15	17	19	22	25	
		3,000							
林齢		13	18	27	38	49	60	80	100
本数		2,850	2,565	1,924	1,443	1,154	923	739	628
平均胸高直径		11	14	17	20	23	26	30	34
平均樹高		9	10	13	15	17	19	22	25
		3,500							
林齢		13	18	27	38	49	60	80	100
本数		3,325	2,993	2,244	1,683	1,347	1,077	862	733
平均胸高直径		11	16	16	19	22	25	29	32
平均樹高		9	10	13	15	17	19	22	25

生産目標	間伐区分	樹高(m)	林齢(年)	間伐前			間伐率 (%)	間伐木			間伐後			収量比数及び形状比		
				本数 (本/ha)	平均胸高直径 (cm)	見込材積 (m³)		本数 (本/ha)	見込材積 (m³)	平均胸高直径 (cm)	本数 (本/ha)	平均胸高直径 (cm)	見込材積 (m³)	間伐前Ry	間伐後Ry	形状比
3,500 本/ha植栽	除伐	8.5	13	3,325	10.6	162	10%	333	7	2.3	2,993	11.5	156	0.72	0.69	
	間伐(1回目)	10.4	18	2,993	12.5	231	25%	748	22	7.3	2,244	14.2	209	0.81	0.73	73
	間伐(2回目)	12.6	27	2,244	15.6	302	25%	561	27	10.3	1,683	17.4	274	0.84	0.76	72
	間伐(3回目)	14.6	38	1,683	18.7	362	20%	337	25	12.1	1,347	20.3	337	0.84	0.78	72
	間伐(4回目)	16.7	49	1,347	21.6	432	20%	269	29	13.9	1,077	23.5	403	0.85	0.80	71
	間伐(5回目)	18.7	60	1,077	24.7	497	20%	215	33	16.0	862	26.8	464	0.88	0.80	70
	間伐(6回目)	21.9	80	862	28.7	618	15%	129	27	18.1	733	30.6	590	0.88	0.84	72
総収穫量(除伐除く)		884m3				720										164
3,000 本/ha植栽	除伐	8.5	13	2,850	11.2	152	10%	285	7	2.5	2,565	12.1	145	0.68	0.65	
	間伐(1回目)	10.4	18	2,565	13.6	220	25%	641	23	9.3	1,924	15.0	196	0.77	0.69	69
	間伐(2回目)	12.6	27	1,924	16.6	287	25%	481	29	11.2	1,443	18.4	258	0.80	0.72	69
	間伐(3回目)	14.6	38	1,443	19.8	345	20%	289	26	13.2	1,154	21.4	319	0.80	0.74	68
	間伐(4回目)	16.7	49	1,154	22.9	413	20%	231	30	15.2	923	24.8	382	0.81	0.75	67
	間伐(5回目)	18.7	60	923	26.2	474	20%	185	35	17.5	739	28.3	439	0.84	0.76	66
	間伐(6回目)	21.9	80	739	30.5	592	15%	111	29	19.8	628	32.4	563	0.84	0.80	68
総収穫量(除伐除く)		864m3				691										173
2,500 本/ha植栽	間伐(1回目)	10.4	18	2,375	14.0	214	25%	594	24	9.7	1,781	15.4	190	0.75	0.66	68
	間伐(2回目)	12.6	27	1,781	17.1	280	20%	356	23	11.5	1,425	18.5	257	0.78	0.71	68
	間伐(3回目)	14.6	38	1,425	19.9	343	20%	285	26	13.3	1,140	21.5	317	0.80	0.74	68
	間伐(4回目)	16.7	49	1,140	23.0	411	20%	228	31	15.3	912	24.9	380	0.81	0.75	67
	間伐(5回目)	18.7	60	912	26.3	472	20%	182	35	17.6	730	28.5	437	0.84	0.75	66
	間伐(6回目)	21.9	80	730	30.6	590	15%	109	29	19.9	620	32.5	560	0.84	0.80	67
	総収穫量		856m3				689									
2,000 本/ha植栽	間伐(1回目)	10.4	18	1,900	15.1	195	20%	380	19	10.7	1,520	16.1	176	0.68	0.62	64
	間伐(2回目)	12.6	27	1,520	18.1	264	20%	304	23	12.6	1,216	19.4	241	0.73	0.67	65
	間伐(3回目)	14.6	38	1,216	21.1	325	20%	243	27	14.5	973	22.7	297	0.75	0.69	64
	間伐(4回目)	16.7	49	973	24.3	389	20%	195	32	16.7	778	26.2	358	0.77	0.71	64
	間伐(5回目)	18.7	60	778	27.8	448	20%	156	36	19.2	623	30.0	411	0.80	0.71	62
	間伐(6回目)	21.9	80	623	32.5	561	15%	93	31	21.7	529	34.4	530	0.80	0.75	64
	総収穫量		826m3				657									
1,500 本/ha植栽	間伐(1回目)	12.6	27	1,425	18.5	257	20%	285	24	13.0	1,140	19.8	234	0.71	0.65	64
	間伐(2回目)	14.6	38	1,140	21.5	317	20%	228	28	15.0	912	23.1	289	0.74	0.67	63
	間伐(3回目)	16.7	49	912	24.9	380	20%	182	32	17.3	730	26.8	348	0.75	0.69	62
	間伐(4回目)	18.7	60	730	28.5	437	20%	146	37	19.8	584	30.6	401	0.78	0.69	61
	間伐(5回目)	21.9	80	584	33.2	549	15%	88	32	22.5	496	35.1	517	0.78	0.74	62
	間伐(6回目)	24.5	100	496	37.1	643								0.80		66
総収穫量		795m3				643										152

(3) 県内のシカ生息密度図



- シカ密度が3頭/km²以上の地域
- シカ密度が31頭/km²以上の地域
- 平成23年度調査でシカが確認された場所(密度調査未実施)

凡	例
	等平均樹高曲線
	等平均胸高直径
	等収量比数曲線
	自然枯死線

説明

林分密度管理図の説明

1. 適用地域と処理 福岡県内の民有林のスギ人工林に適用する。
2. 使用上の注意
 - ① 等平均樹高曲線は、ある上層樹高における ha 当たり本数と幹材積との関係を示すものであり、等平均胸高直径は、等平均樹高曲線上で平均胸高直径を知るために用いるものである。
 - ② 上層樹高とは、被圧木、枯樹木を除いた立木の平均樹高であり、ha 当たり本数、幹材積、平均胸高直径は全立木の値である。
 - ③ この表から上層樹高と ha 当たり本数に応じた ha 当たり材積、平均胸高直径等を読み取ることができる。

なお、ha 当たり材積、平均胸高直径などの正確な値は次式で求めることができる。
 $V = (0.0498H^3 + 3933.4773 + 4629H^2 + 27469/N_{kg})^3$
 $HF = 2.35638 \times 10^{-2} \times H^3 + 0.26116 \times N^3 \times H^3 \times H/100$
 $G = V/HF$
 $dg = 200(G/c - N)^{0.5}$
 $d = 0.68678 \times 0.97671dg - 0.03031 \times N^3 \times H/100$
 $Ry = V/N_{kg}$

$Var = (0.0498H^3 + 3933.4773 + 4629H^2 + 27469/N_{kg})^3$
 $logN_{kg} = 4.578127 - 0.94852logH$

V: ha 当たりの材積 dg: 断面積平均胸高直径 H: 上層樹高

D: 平均胸高直径 N: ha 当たり本数 Ry: 収量比数 HF: 林分形状高

V_{0.9}: 最も密度における ha 当たり材積 G: ha 当たり材積

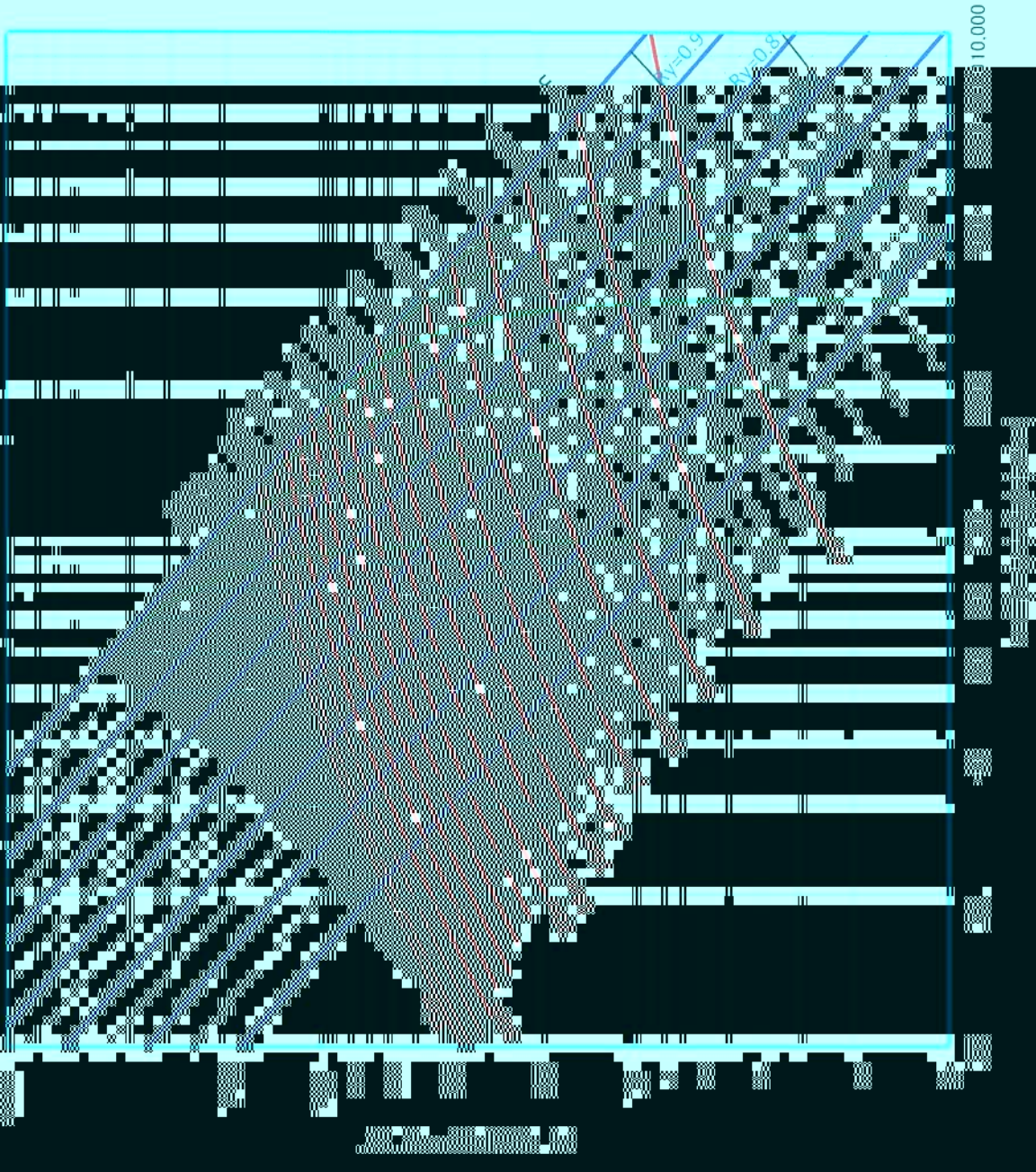
N_{0.9}: 最も密度における ha 当たり本数

4: 3: 求められる材積は与えられた上層樹高と ha 当たり本数についての平均的な値であるから、直々の林分についてはかなりの誤差を伴うことがあるが、幹材積については100林分中80林分は±20%以内の誤差で推定できる。平均胸高直径か ha 当たり材積が実測されている時は、次式で材積を補正すると誤差率は1/4～1/5となる。

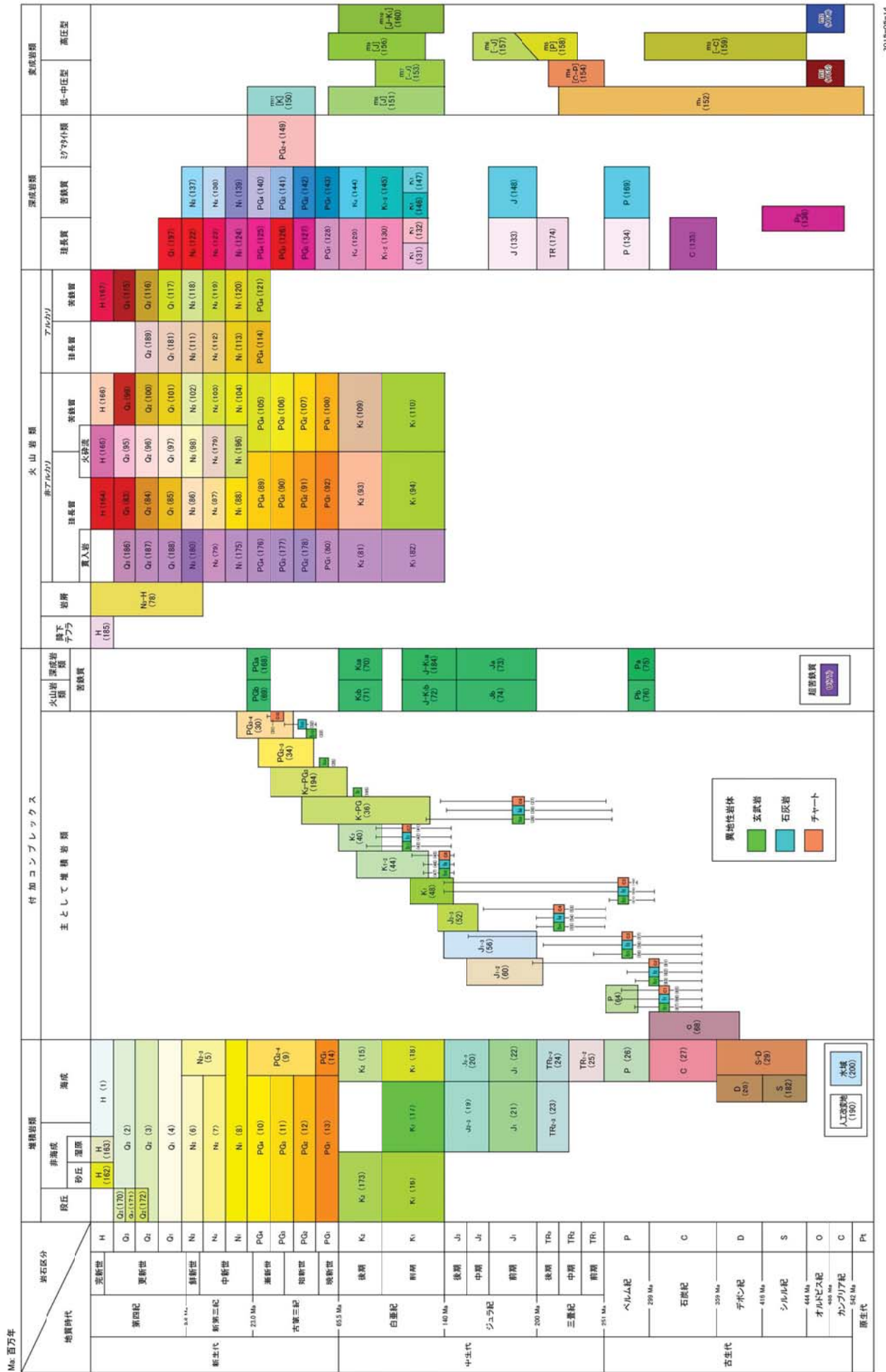
$V_{0.9} = V \times x$ (実測直径/推定直径)
 又は $V_{0.9} = V \times x$ (実測断面積/推定断面積)
 $V_{0.9}$: 補正した材積 V: 林分密度管理図による推定材積

5: 下層間伐による間伐量は、間伐前の上層樹高と ha 当たり本数に対応する ha 当たり材積と、間伐後の ha 当たり材積(間伐率や管理基準として定められた収量比数などから求めた残存本数と間伐前の上層樹高とに対応する材積)の差として求められる。

この場合、林分が過密や過疎にならないようにするため、密度管理は収量比数 0.9～0.6の範囲でおこなない、1回の間伐で動かす収量比数は0.15以下とする。また、害害(特に冠害)や風害などの恐れのあるところは形状比(平均樹高/平均直径)が極端に大きくならないように留意する。



(5) 遠賀川計画区内の地質図凡例図



編集・発行

福岡県農林水産部農山漁村振興課

〒812-8577 福岡市博多区東公園 7-7

ダイヤルイン 092-643-3505

