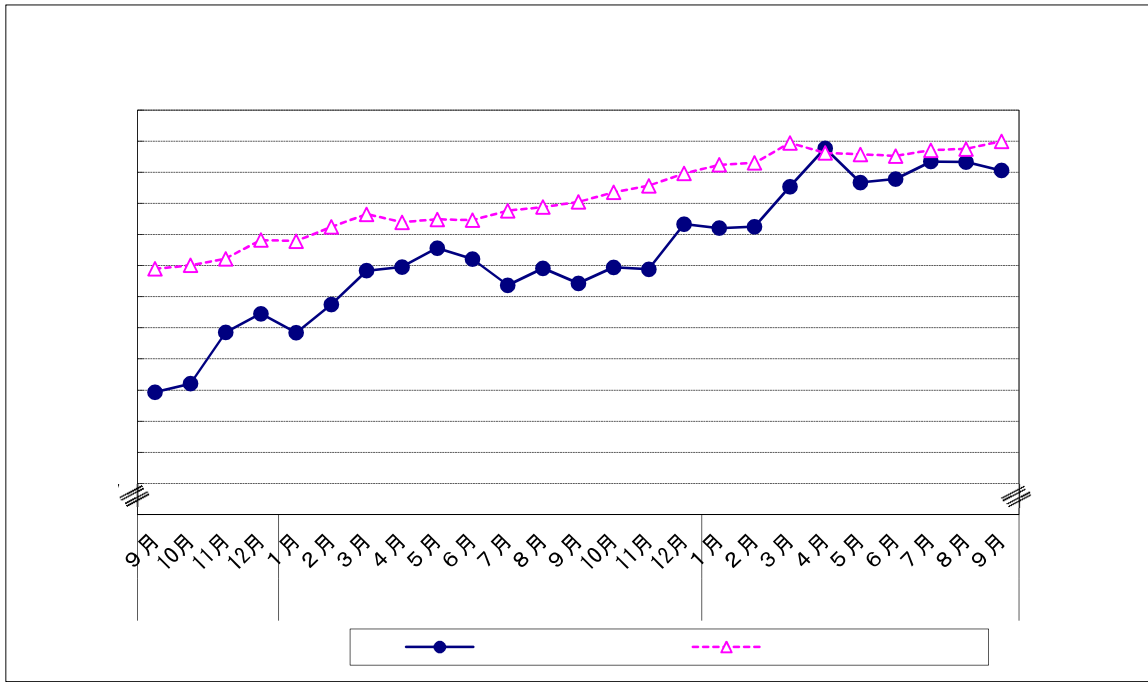


--	--

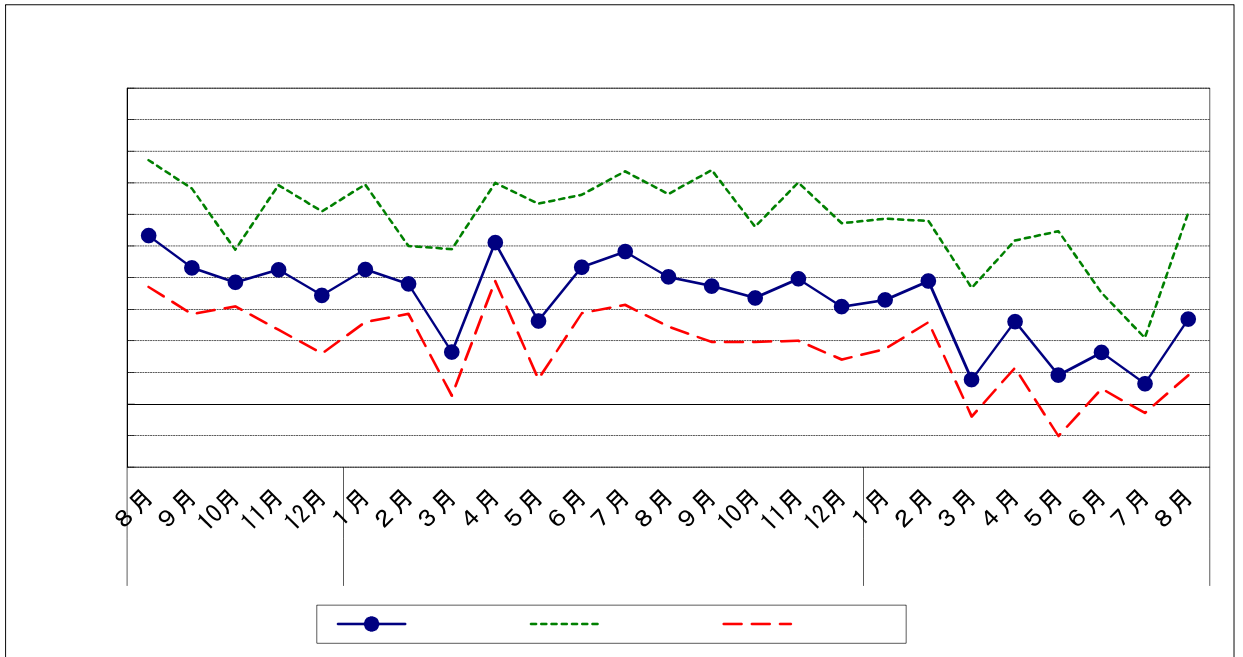
(1) 前月比	: 2か月連続のマイナス
(1) 前月比	: 3か月連続のプラス
(2) 前年同月比	: 73か月連続のプラス

※預金残高、貸出金残高は国内銀行及び農業協同組合の合計
 残高単位：億円
 資料出所：日本銀行福岡支店、JA福岡信連



- (1) 総合金利
 - ア 前月差： 2か月ぶりの上昇
 - イ 前年同月差： 6か月連続の下落
- (2) 短期金利
 - ア 前月差： 3か月ぶりの上昇
 - イ 前年同月差： 6か月連続の下落
- (3) 長期金利
 - ア 前月差： 2か月ぶりの上昇
 - イ 前年同月差： 26か月連続の下落

資料出所：日本銀行福岡支店「九州・沖縄地銀・第二地銀貸出約定平均金利」



[Empty rectangular box]

[Empty rectangular box]

