

平成28年度福岡県土地利用基本計画の変更（案）

- ・ 総括表
- ・ 位置図
- ・ 変更地域別概要一覧表
- ・ 土地利用基本計画の変更案

平成28年8月

福岡県

別紙様式
変更内容説明書

1 五地域区分の変更概要

(1) 総括表

五地域区分	現行計画の面積		変更する面積			変更後の計画面積	
	面積(ha) (①)	割合(%) (①/県土面積)	拡大面積(ha) (②)	縮小面積(ha) (③)	差引面積(ha) (④:②-③)	面積(ha) (⑤:①+④)	割合(%) (⑥:⑤/県土面積)
都市地域(a)	292,071	58.6%			0	292,071	58.6%
農業地域(b)	240,431	48.2%			0	240,431	48.2%
森林地域(c)	225,070	45.1%		50	△ 50	225,020	45.1%
自然公園地域(d)	88,790	17.8%			0	88,790	17.8%
自然保全地域(e)	135	0.0%			0	135	0.0%
五地域計 (f: a+b+c+d+e)	846,497	169.8%	0	50	△ 50	846,447	169.8%
白地地域	3,023	0.6%			0	3,023	0.6%
県土面積	498,640	100.0%			0	498,640	100.0%

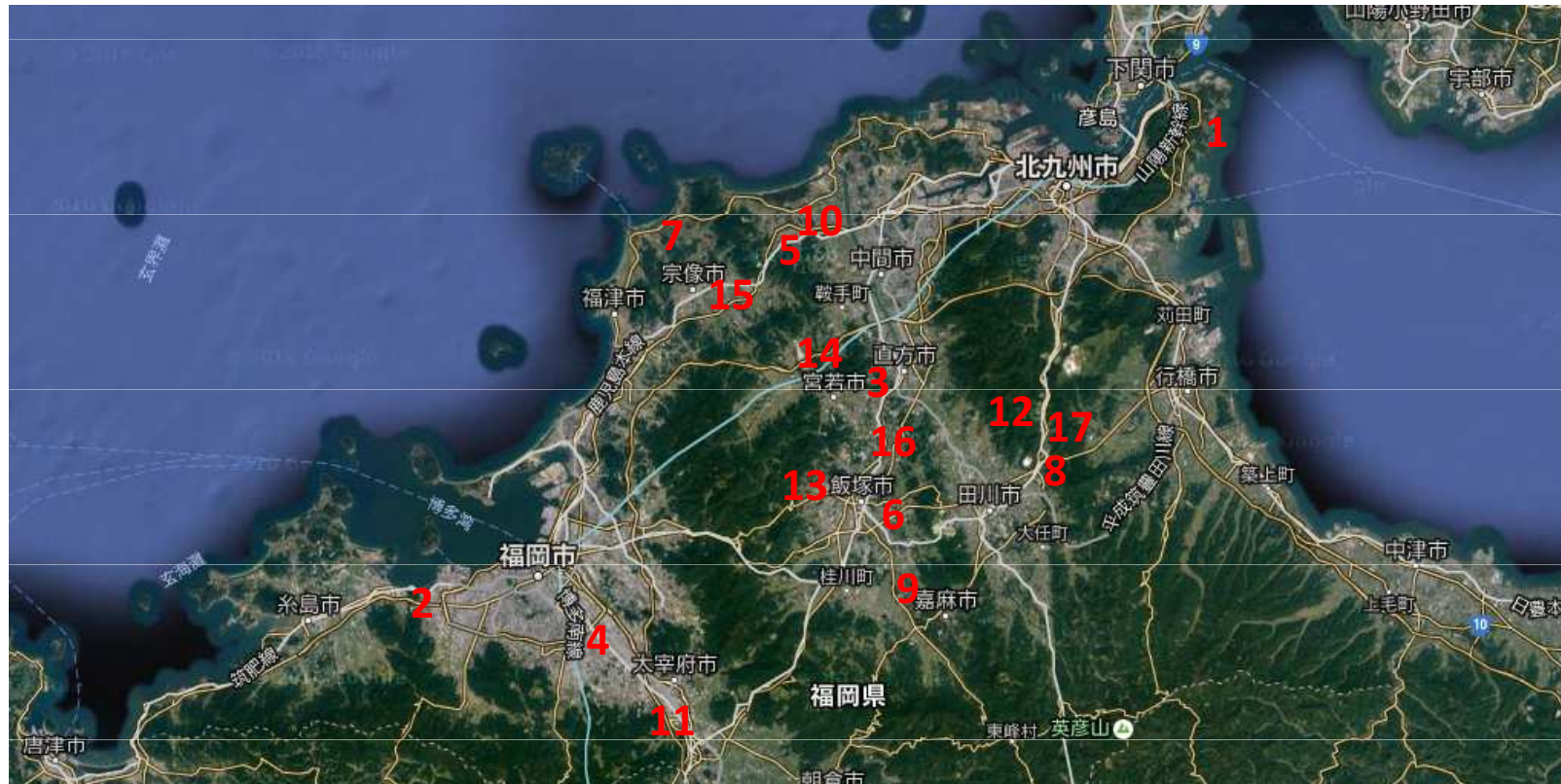
注1: 県土面積は、平成27年10月1日現在の国土地理院公表の県土面積である。

注2: 五地域区分の面積は、土地利用基本計画上で計測したものである。

【記載上の注意事項】

- 1) 「現行計画の面積」、「変更する面積」、「変更後の計画面積」欄の「面積(ha)」には、整数値を記載する。
- 2) 「現行計画の面積」、「変更する面積」、「変更後の計画面積」欄の「割合(%)」の数値は、小数点第1位まで記載する。
- 3) 「現行計画の面積」と「変更後の計画面積」に記載する県土面積は一致させる。
- 4) 「変更する面積」欄には、変更する面積のみを記載する(変更がない場合は、空欄とする)。
- 5) 「差引面積(ha)」がマイナスになる場合、数字の前に「△」を付する(「縮小面積」欄の数字の前には「△」を付さない)。

(2) 位置図



整理番号	所在	整理番号	所在	整理番号	所在
1	北九州市門司区大字柄杓田字西長尾747番地 外	7	宗像市江口字大池464番3 外	13	飯塚市明星寺字園1567番70 外
2	福岡市西区大字下山門字城ノ内1653番1 外	8	田川郡赤村大字内田3010、3052、3053-6	14	宮若市本城字鳴谷2034-7 外
3	宮若市鶴田字水町2090-1 外	9	嘉麻市牛隈字太郎淵1751番1 外	15	宗像市名残字小豆田835番 外
4	春日市大字上白水字イケ谷1315-49 外	10	速賀町大字尾崎字友田1712番地1 外	16	鞍手郡小竹町大字御徳1703-16番 外
5	宗像市大字吉留字東蓮寺1855番地 外	11	筑紫野市大字萩原13番 外	17	田川郡香春町大字柿下字谷川1435番地の1 外
6	飯塚市綱分字本村898番6 外	12	田川郡香春町大字柿下字谷川565番地2 外		

(3) 変更地域別概要

整理番号	変更地域名 (図面番号)	関係 市町村名	変更する面積		変更部分の重複状況 (ha)				変更部分の 地目現況 (ha)		変更を必要とする理由 (地域設定に伴う土地利用 に関する基本的事項)	関連する 個別規制法 の措置 (予定)	個別規制法の調整状況	
			拡大面積 (ha)	縮小面積 (ha)	他地域と の重複		細区分の 指定状況		白地地 域の増 減	地目				面積
					名称	面積	名称	面積						
1	北九州森林地域 (7-6)	北九州市		2	都	2	調整	2		宅地	2	現況森林ではなくなり、森林としての利用・保全を図る必要がないため。(事業場用地(資材置場)の造成)	平成28年12月 遠賀川地域森林 計画の樹立	林地開発許可: 昭和60年11月1日 完了確認: 平成26年6月9日
2	福岡森林地域 (7-1)	福岡市		4	都	4	調整	4		その他	4	現況森林ではなくなり、森林としての利用・保全を図る必要がないため。(レジャー施設(ゴルフ練習場)の造成)	平成31年12月 福岡地域森林計 画の樹立	林地開発許可: 平成25年5月20日 完了確認: 平成26年4月28日
3	宮若森林地域 (7-5)	宮若市		3	都	3				宅地 その他	2 1	現況森林ではなくなり、森林としての利用・保全を図る必要がないため。(事業場用地(資材置場、太陽光発電施設)の造成)	平成28年12月 遠賀川地域森林 計画の樹立	林地開発許可: 昭和55年2月14日 完了確認: 平成26年10月23日
4	春日森林地域 (7-2)	春日市		1	都	1	調整	1		宅地	1	現況森林ではなくなり、森林としての利用・保全を図る必要がないため。(住宅団地の造成及び事業場用地の造成)	平成31年12月 福岡地域森林計 画の樹立	林地開発許可: 平成17年2月10日 完了確認: 平成26年11月17日
5	宗像森林地域 (7-2)	宗像市		5	都農	5	調整	5		宅地 その他	2 3	現況森林ではなくなり、森林としての利用・保全を図る必要がないため。(土石等の採掘、残土処理及び事業場用地の造成)	平成31年12月 福岡地域森林計 画の樹立	林地開発許可: 平成4年8月10日 完了確認: 平成27年1月22日
6	飯塚森林地域 (7-5)	飯塚市		2	都	2				宅地 その他	1 1	現況森林ではなくなり、森林としての利用・保全を図る必要がないため。(住宅団地の造成)	平成28年12月 遠賀川地域森林 計画の樹立	林地開発許可: 平成25年9月5日 完了確認: 平成27年3月31日
7	宗像森林地域 (7-2)	宗像市		3	都農	3	調整	3		宅地 その他	2 1	現況森林ではなくなり、森林としての利用・保全を図る必要がないため。(事業場用地(太陽光発電施設)の造成)	平成31年12月 福岡地域森林計 画の樹立	林地開発許可: 平成26年7月18日 完了確認: 平成26年11月28日
8	赤森林地域 (7-5)	赤村		1	農	1				その他	1	現況森林ではなくなり、森林としての利用・保全を図る必要がないため。(土石等の採掘及び農用地造成)	平成28年12月 遠賀川地域森林 計画の樹立	林地開発許可: 昭和61年3月25日 完了確認: 平成27年4月20日

整理番号	変更地域名 (図面番号)	関係 市町村名	変更する面積		変更部分の重複状況 (ha)				変更部分の 地目現況 (ha)		変更を必要とする理由 (地域設定に伴う土地利用 に関する基本的事項)	関連する 個別規制法 の措置 (予定)	個別規制法の調整状況
			拡大面積 (ha)	縮小面積 (ha)	他地域と の重複		白地地 域の増 減	地目	面積				
					名称	面積				名称			
9	嘉麻森林地域 (7-5)	嘉麻市		2	農	2			宅地	2	現況森林ではなくなり、森林としての利用・保全を図る必要がないため。(事業場用地(太陽光発電施設)の造成)	平成28年12月 遠賀川地域森林 計画の樹立	林地開発許可: 平成27年4月20日 完了確認: 平成27年8月6日
10	遠賀森林地域 (7-6)	遠賀町		9	都	9			宅地 農用地 その他	5 1 3	現況森林ではなくなり、森林としての利用・保全を図る必要がないため。(残土処理、一般廃棄物処理場及び事業場用地の造成)	平成28年12月 遠賀川地域森林 計画の樹立	林地開発許可: 平成9年2月25日 完了確認: 平成27年8月18日
11	筑紫野森林地 域 (7-2)	筑紫野市		1	都	1	市街	1	宅地	1	現況森林ではなくなり、森林としての利用・保全を図る必要がないため。(住宅団地の造成)	平成31年12月 福岡地域森林計 画の樹立	林地開発許可: 平成26年3月24日 完了確認: 平成27年10月5日
12	香春森林地域 (7-5)	香春町		1	農	1			宅地	1	現況森林ではなくなり、森林としての利用・保全を図る必要がないため。(土石等の採掘、残土処理及び事業場用地(太陽光発電施設)の造成)	平成28年12月 遠賀川地域森林 計画の樹立	林地開発許可: 平成20年9月16日 完了確認: 平成27年12月15日
13	飯塚森林地域 (7-5)	飯塚市		6	都	6			宅地 その他	3 3	現況森林ではなくなり、森林としての利用・保全を図る必要がないため。(土石の採取及び事業場の造成、残土処理)	平成28年12月 遠賀川地域森林 計画の樹立	林地開発許可: 平成27年12月17日 完了確認: 平成27年12月24日
14	宮若森林地域 (7-5)	宮若市		2	都	2			その他	2	現況森林ではなくなり、森林としての利用・保全を図る必要がないため。(土石の採取及び事業場用地(資材置場))	平成28年12月 遠賀川地域森林 計画の樹立	林地開発許可: 平成28年1月4日 完了確認: 平成28年1月27日
15	宗像森林地域 (7-2)	宗像市		2	都農	2	調整	2	宅地 その他	1 1	現況森林ではなくなり、森林としての利用・保全を図る必要がないため。(事業場用地(太陽光発電施設)の造成)	平成31年12月 福岡地域森林計 画の樹立	林地開発許可: 平成27年1月9日 完了確認: 平成28年2月12日
16	小竹森林地域 (7-5)	小竹町		3	都	3			宅地 その他	1 2	現況森林ではなくなり、森林としての利用・保全を図る必要がないため。(工場、事業場用地の造成)	平成28年12月 遠賀川地域森林 計画の樹立	林地開発許可: 平成9年12月2日 完了確認: 平成28年3月9日

整理番号	変更地域名 (図面番号)	関係 市町村名	変更する面積		変更部分の重複状況 (ha)			変更部分の 地目現況 (ha)		変更を必要とする理由 (地域設定に伴う土地利用 に関する基本的事項)	関連する 個別規制法 の措置 (予定)	個別規制法の調整状況
			拡大面積 (ha)	縮小面積 (ha)	他地域と の重複		白地地 域の増 減	地目	面積			
					名称	面積						
					農	3		宅地	2			
								その他	1			
	合 計		0	50								林地開発許可： 平成 4年 8月図宗a縮変7縮年完縮了像宗小7施

【記載上の注意事項】

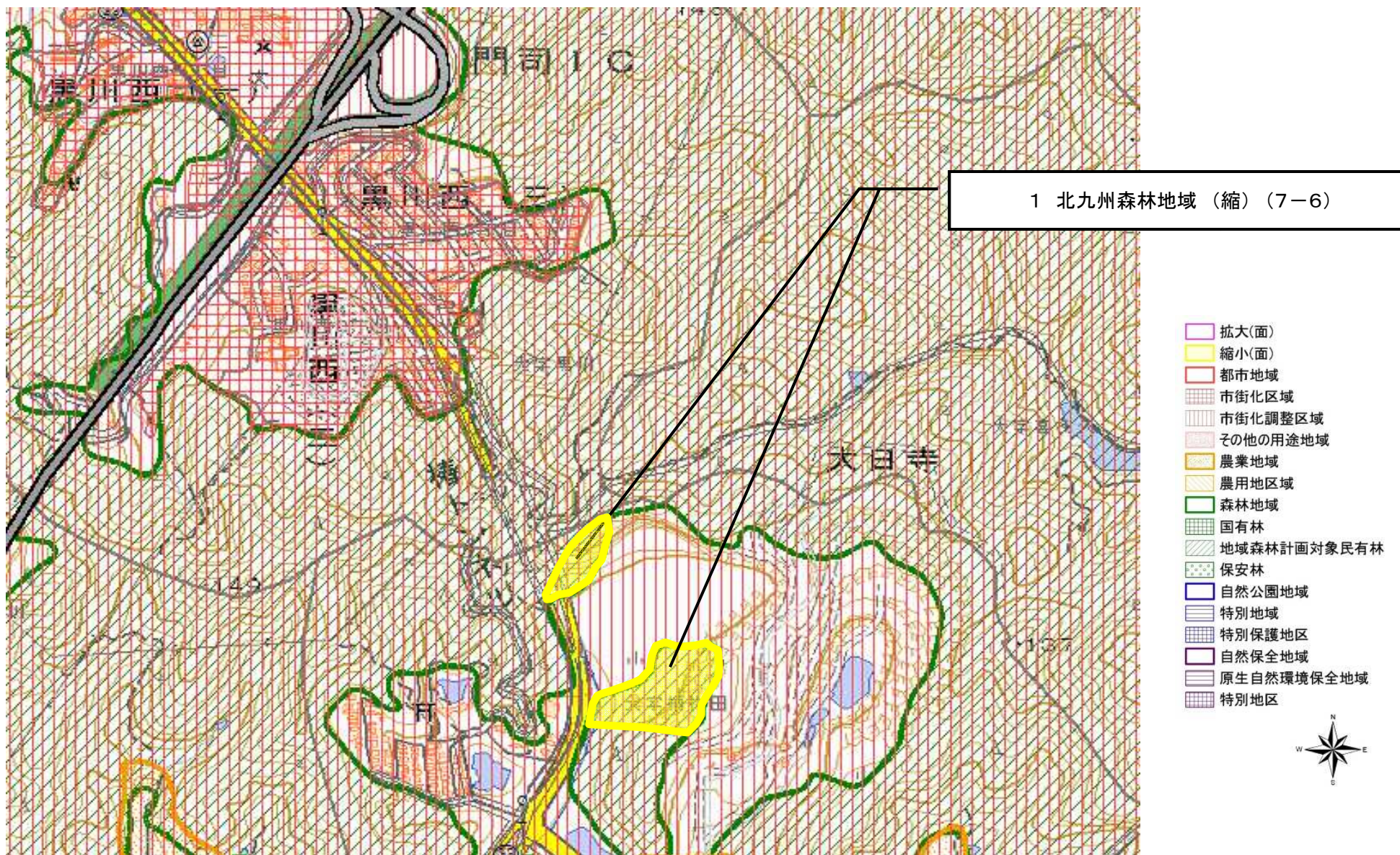
- 1) 「整理番号」欄は、変更地域ごとに付し、必要に応じて枝番を使用する。
- 2) 「変更地域名」欄には、変更部分の通称(市町村名)の五地域区名(例:〇〇都市地域)を記載する。また、対応する土地利用基本計画図の図面番号を括弧書きで併せて記載する。
- 3) 「変更する面積」、「変更部分の重複状況」、「変更部分の地目現況」欄の面積には、整数値を記載する。

8) 「変更を必要とする理由」欄には、人口、産業、交通、自然条件等により地域の特質を明らかにしつつ、土地利用又は土地取引の動向からみた必要性について記載する。また、細区分の設定の考え方、関連する事業計画等を明らかにしつつ、当該地域の土地利用(開発、整備、保全)の基本的方向に関する事項を括弧書きで併せて記載する。なお、新たに複数の地域区分を重複させる場合には、その必要性についても記載する。(例:開発を抑制するために〇〇法の〇〇区域も指定する)

整理番号	変更地域名 (図面番号)	関係 市町村名	変更する面積		変更部分の重複状況 (ha)					変更部分の 地目現況 (ha)		変更を必要とする理由 (地域設定に伴う土地利用 に関する基本的事項)	関連する 個別規制法 の措置 (予定)	個別規制法の調整状況	
			拡大面積 (ha)	縮小面積 (ha)	他地域との重複		細区分の 指定状況		白地地 域の増 減	地目	面積				
					名称	面積	名称	面積							
1	北九州森林地域 (7-6)	北九州市		2		都	2	調整	2		宅地	2	現況森林ではなくなり、森林としての利用・保全を図る必要がないため。(事業場用地(資材置場)の造成)	平成28年12月 遠賀川地域森林計 画の樹立	林地開発許可: 昭和60年11月 1日 完了確認: 平成26年 6月 9日



変更区域図

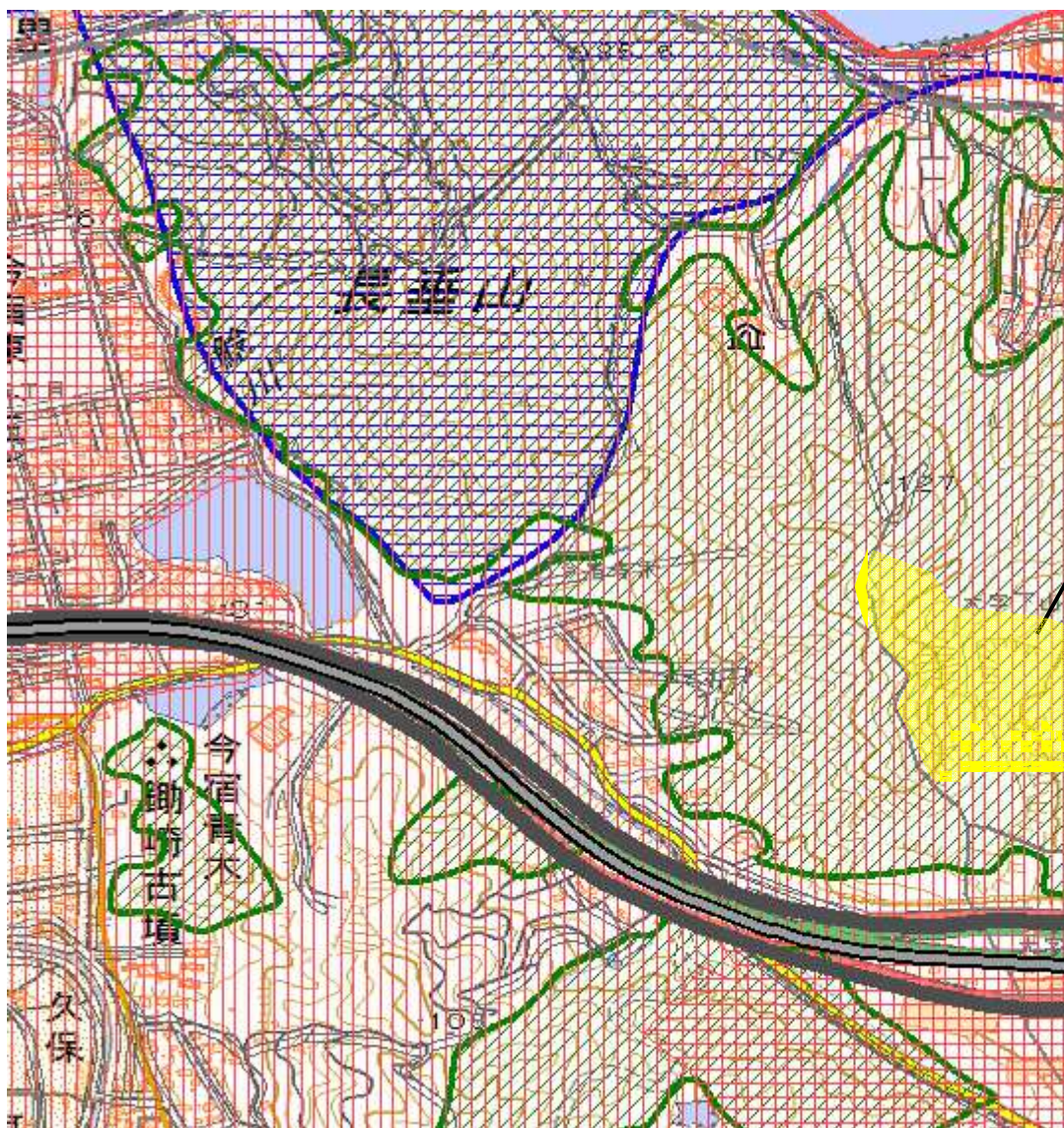


図の中心位置： 33.918, 130.985（北緯,東経） 縮尺 1:10000

整理番号	変更地域名 (図面番号)	関係市町村名	変更する面積		変更部分の重複状況 (ha)					変更部分の地目現況 (ha)		変更を必要とする理由 (地域設定に伴う土地利用に関する基本的事項)	関連する個別規制法の措置 (予定)	個別規制法の調整状況
			拡大面積 (ha)	縮小面積 (ha)	他地域との重複		細区分の指定状況		白地地域の増減	地目	面積			
					名称	面積	名称	面積						
2	福岡森林地域 (7-1)	福岡市		4	都	4	調整	4		その他	4	現況森林ではなくなり、森林としての利用・保全を図る必要がないため。(レジャー施設(ゴルフ練習場)の造成)	平成31年12月 福岡地域森林計画 の樹立	林地開発許可: 平成25年 5月20日 完了確認: 平成26年 4月28日



変更区域図



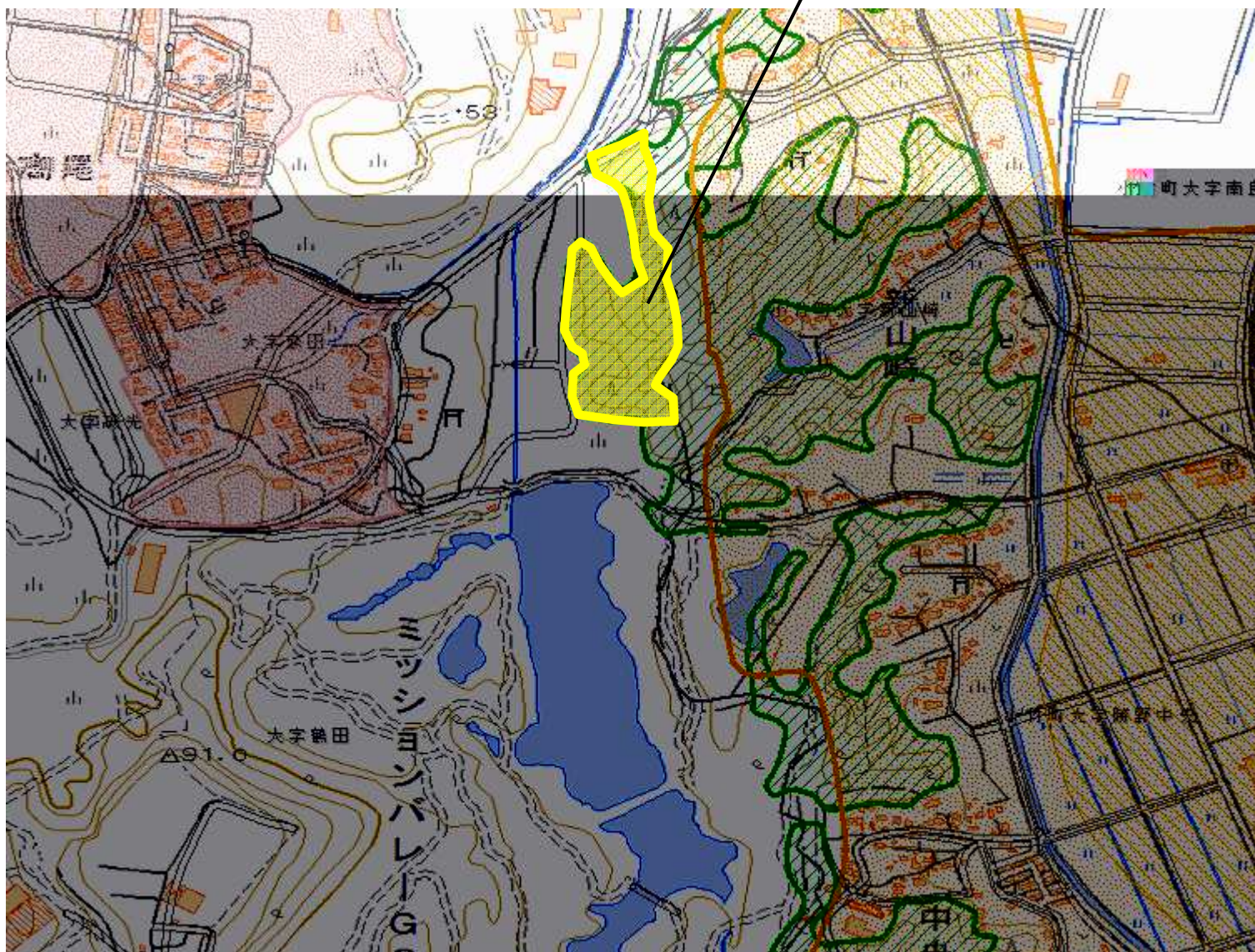
図の中心位置： 33.574, 130.291 (北 , 経) 縮尺 1:10000

整理 番号	変更地域名 (図面番号)	関係 市町村名	変更する面積		変更部分の重複状況 (ha)				変更部分の 地目現況 (ha)		変更を必要とする理由 (地域設定に伴う土地利用 に関する基本的事項)	関連する 個別規制法 の措置 (予定)	個別規制法の調整状況	
			拡大面積 (ha)	縮小面積 (ha)	他地域と の重複		細区分の 指定状況		白地地 域の増 減	地目				面積
					名称	面積	名称	面積						
3	宮若森林地域 (7-5)	宮若市		3	都	3			宅地 その他	2 1	現況森林ではなくなり、森林としての利用・保全を図る必要がないため。(事業場用地(資材置場、太陽光発電施設)の造成)	平成28年12月 遠賀川地域森林計 画の樹立	林地開発許可： 昭和55年 2月14日 完了確認： 平成26年10月23日	



変更区域図

3 宮若森林地域（縮）（7-5）

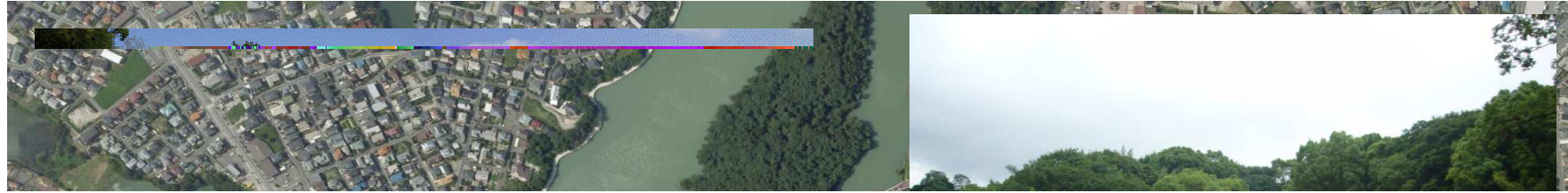


- 拡大(面)
- 縮小(面)
- 都市地域
- 市街化区域
- 市街化調整区域
- その他の用途地域
- 農業地域
- 農用地区域
- 森林地域
- 国有林
- 地域森林計画対象民有林
- 保安林
- 自然公園地域
- 特別地域
- 特別保護地区
- 自然保全地域
- 原生自然環境保全地域
- 特別地区



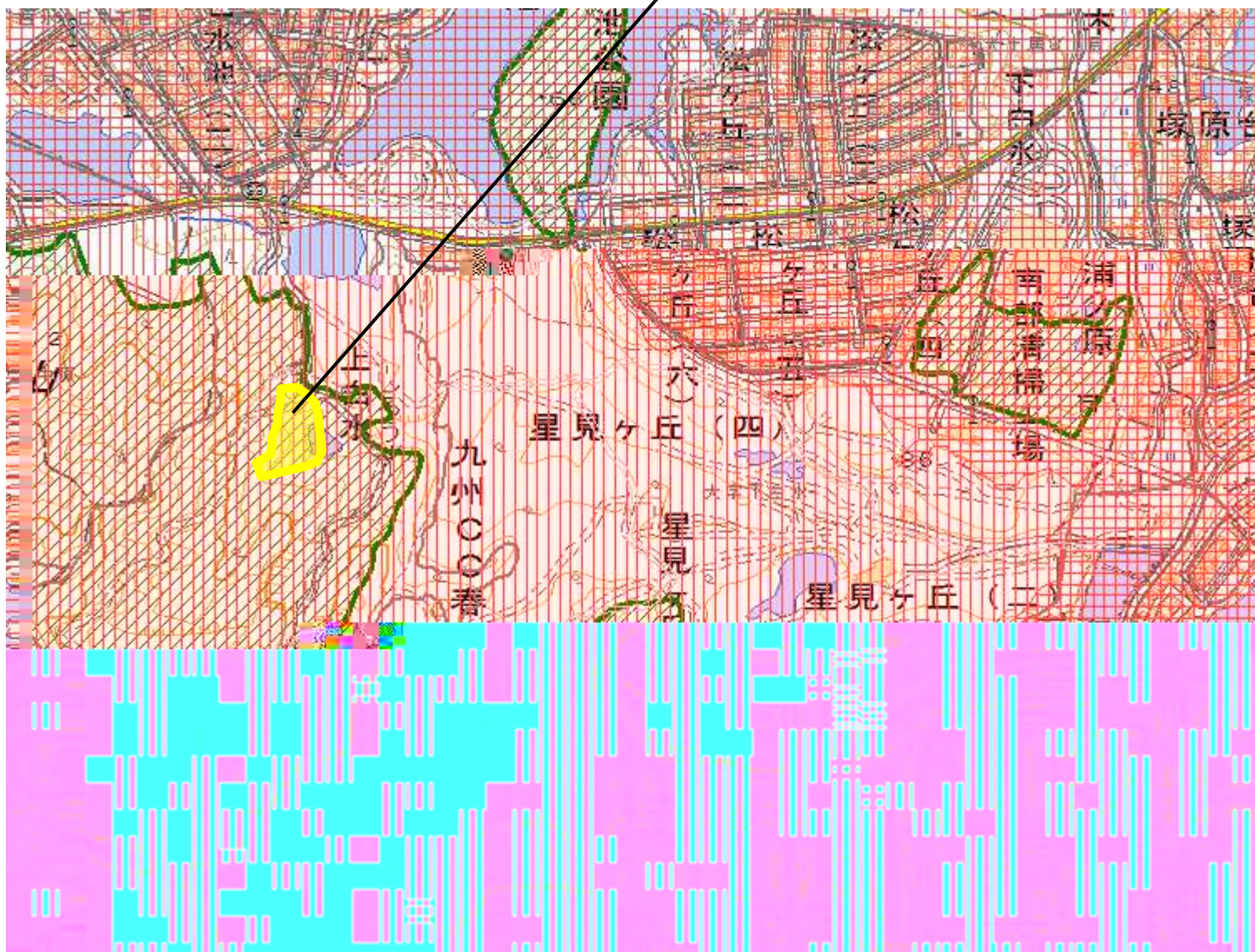
図の中心位置： 33.707, 130.696 (北緯,東経) 縮尺 1:10000

整理 番号	変更地域名 (図面番号)	関係 市町村名	変更する面積		変更部分の重複状況(ha)					変更部分の 地目現況(ha)		変更を必要とする理由 (地域設定に伴う土地利用 に関する基本的事項)	関連する 個別規制法 の措置 (予定)	個別規制法の調整状況
			拡大面積 (ha)	縮小面積 (ha)	他地域と の重複		細区分の 指定状況		白地地 域の増 減	地目	面積			
					名称	面積	名称	面積						
4	春日森林地域 (7-2)	春日市		1	都	1	調整	1		宅地	1	現況森林ではなくなり、森林としての利用・保全を図る必要がないため。(住宅団地の造成及び事業場用地の造成)	平成31年12月 福岡地域森林計画 の樹立	林地開発許可: 平成17年 2月10日 完了確認: 平成26年11月17日



変更区域図

4 春日森林地域（縮）（7-2）

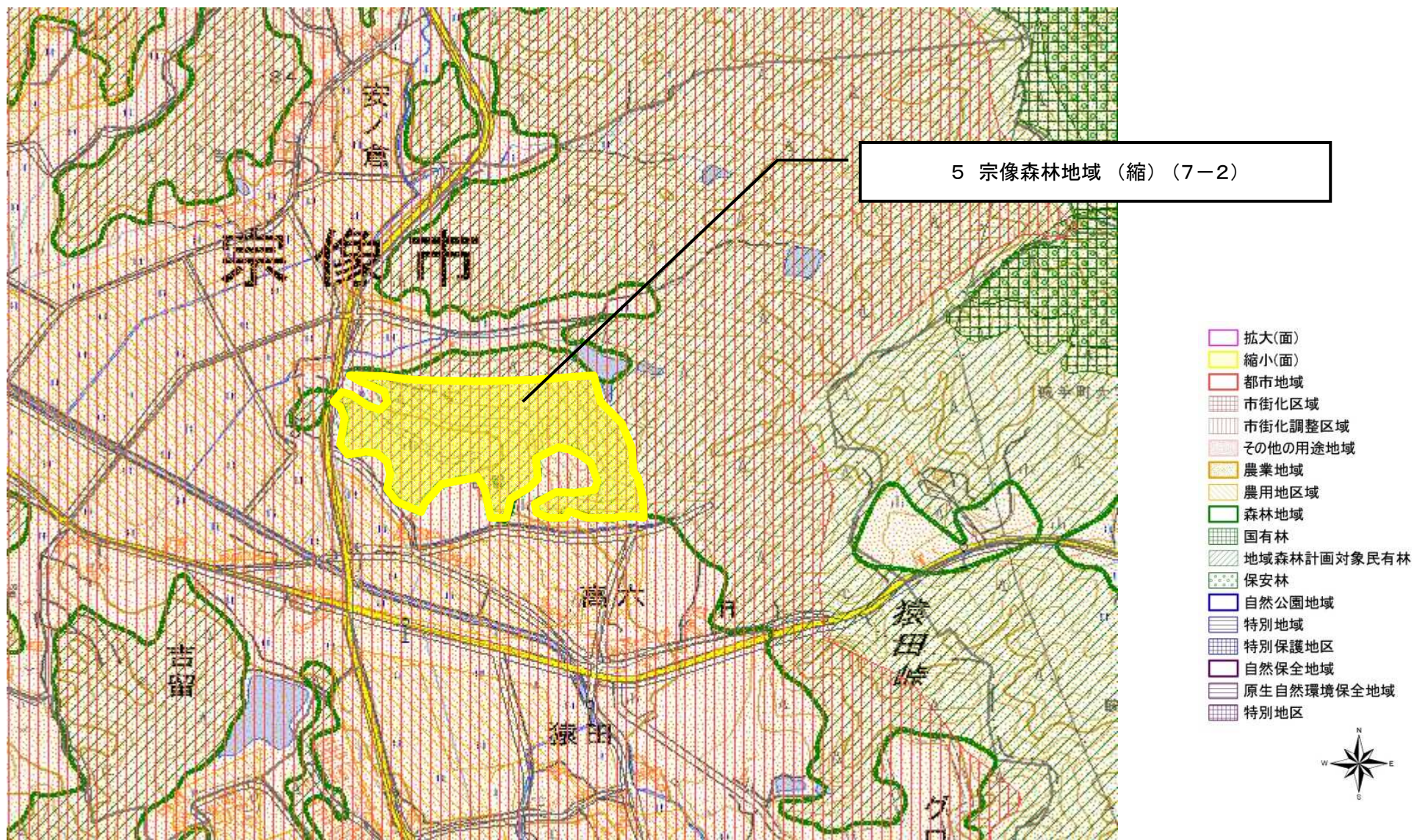


図の中心位置： 33.505, 130.455（北緯,東経） 縮尺 1:10000

整理 番号	変更地域名 (図面番号)	関係 市町村名	変更する面積		変更部分の重複状況 (ha)					変更部分の 地目現況 (ha)		変更を必要とする理由 (地域設定に伴う土地利用 に関する基本的事項)	関連する 個別規制法 の措置 (予定)	個別規制法の調整状況
			拡大面積 (ha)	縮小面積 (ha)	他地域と の重複		細区分の 指定状況		白地地 域の増 減	地目	面積			
					名称	面積	名称	面積						
5	宗像森林地域 (7-2)	宗像市		5	都農	5	調整	5		宅地	2	現況森林ではなくなり、森林としての利用・保全を図る必要がないため。(土石等の探掘、残土処理及び事業場用地の造成)	平成31年12月 福岡地域森林計画 の樹立	林地開発許可: 平成 4年 8月10日 完了確認: 平成27年 1月22日
									その他	3				



変更区域図

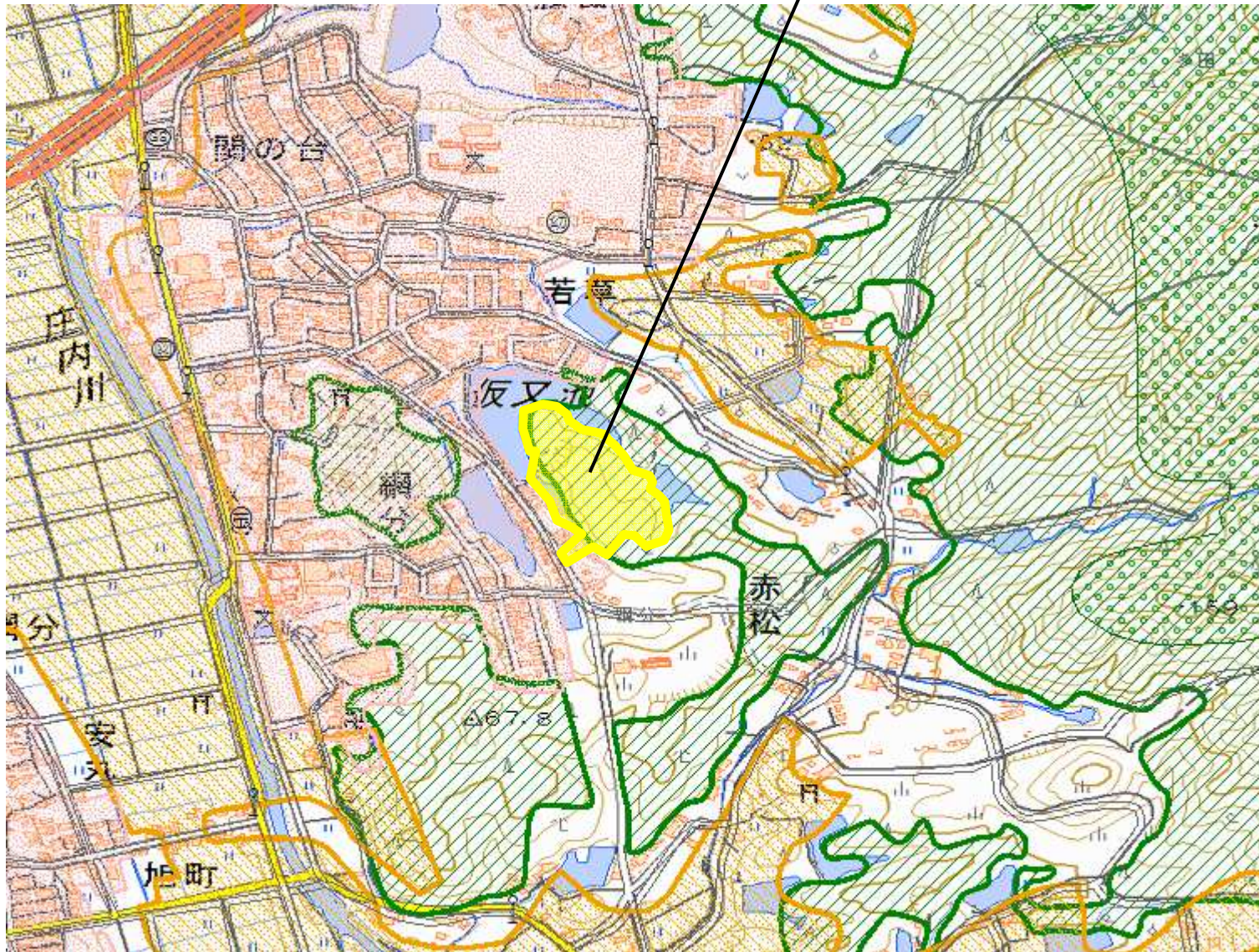


図の中心位置： 33.804, 130.629 (北緯,東経) 縮尺 1:10000

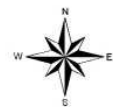
名称

変更区域図

6 飯塚森林地域（縮）（7-5）



- 拡大(面)
- 縮小(面)
- 都市地域
- 市街化区域
- 市街化調整区域
- その他の用途地域
- 農業地域
- 農用地区域
- 森林地域
- 国有林
- 地域森林計画対象民有林
- 保安林
- 自然公園地域
- 特別地域
- 特別保護地区
- 自然保全地域
- 原生自然環境保全地域
- 特別地区



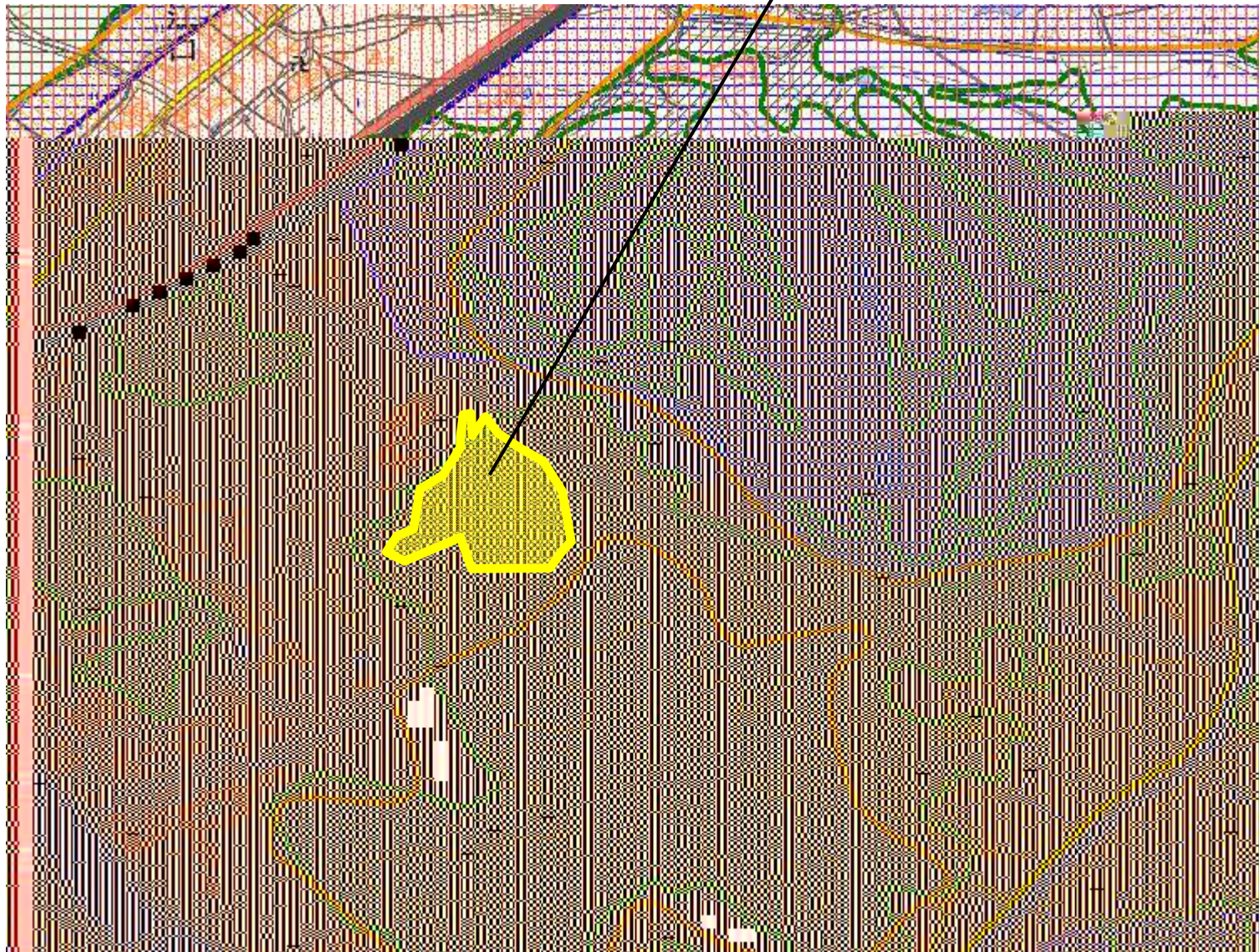
図の中心位置： 33.635, 130.736 (北緯,東経) 縮尺 1:10000

整理番号	変更地域名 (図面番号)	関係 市町村名	変更する面積		変更部分の重複状況 (ha)				変更部分の 地目現況 (ha)		変更を必要とする理由 (地域設定に伴う土地利用 に関する基本的事項)	関連する 個別規制法 の措置 (予定)	個別規制法の調整状況	
			拡大面積 (ha)	縮小面積 (ha)	他地域との重複		細区分の 指定状況		白地地 域の増 減	宅地				その他
					名称	面積	名称	面積						
7	宗像森林地域 (7-2)	宗像市		3	都農	3	調整	3		2	1	現況森林ではなくなり、森林としての利用・保全を図る必要がないため。(事業場用地(太陽光発電施設)の造成)	平成31年12月 福岡地域森林計画 の樹立	林地開発許可: 平成26年 7月18日 完了確認: 平成26年11月28日



変更区域図

7 宗像森林地域（縮）（7-2）



- 拡大(面)
- 縮小(面)
- 都市地域
- 市街化区域
- 市街化調整区域
- その他の用途地域
- 農業地域
- 農用地区域
- 森林地域
- 国有林
- 地域森林計画対象民有林
- 保安林
- 自然公園地域
- 特別地域
- 特別保護地区
- 自然保全地域
- 原生自然環境保全地域
- 特別地区



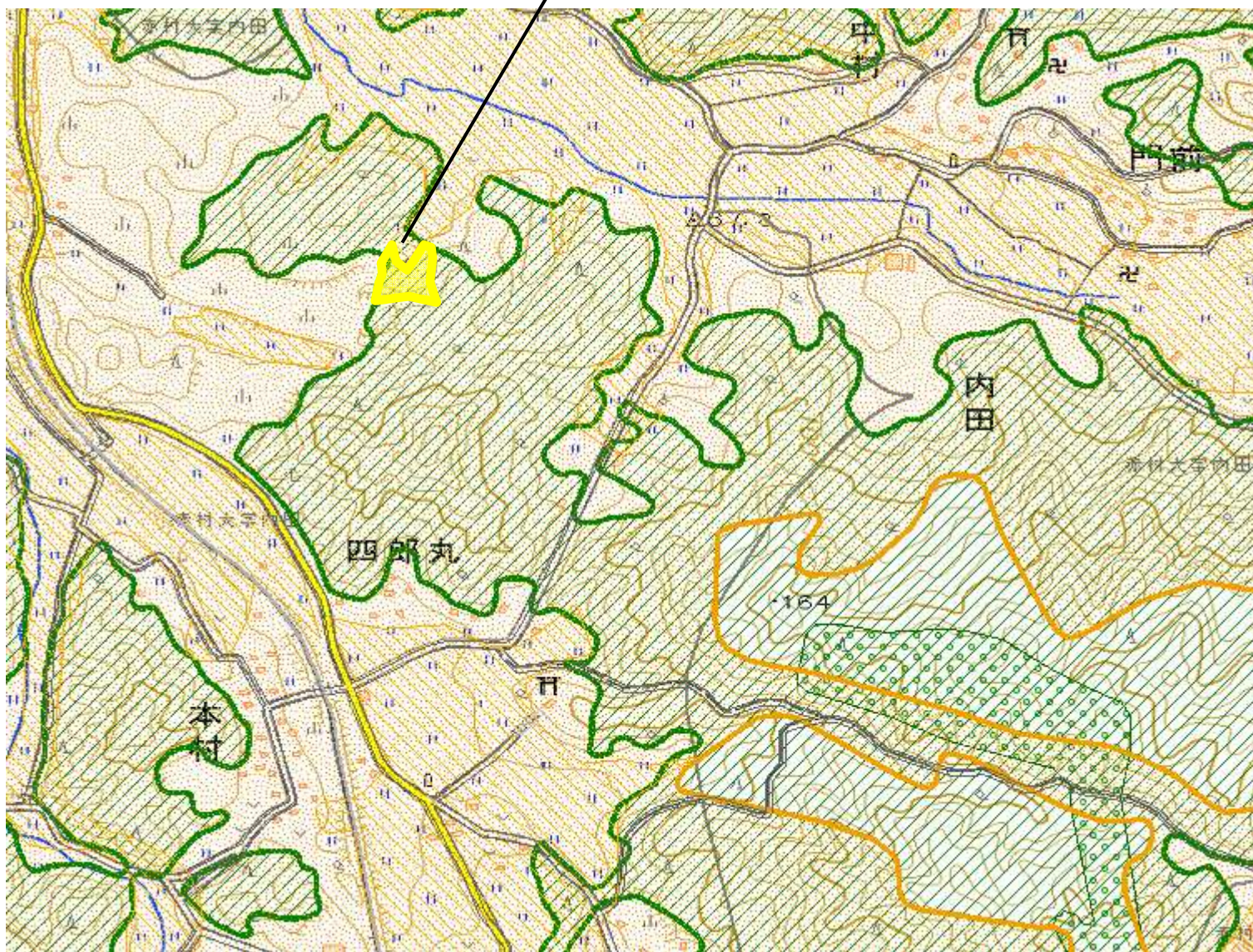
図の中心位置： 33.847, 130.516（北緯,東経） 縮尺 1:10000

整理 番号	変更地域名 (図面番号)	関係 市町村名	変更する面積		変更部分の重複状況 (ha)					変更部分の 地目現況 (ha)		変更を必要とする理由 (地域設定に伴う土地利用 に関する基本的事項)	関連する 個別規制法 の措置 (予定)	個別規制法の調整状況
			拡大面積 (ha)	縮小面積 (ha)	他地域と の重複		細区分の 指定状況		白地地 域の増 減	地目	面積			
					名称	面積	名称	面積						
8	赤森林地域 (7-5)	赤村		1	農	1				その他	1	現況森林ではなくなり、森林としての利用・保全を図る必要がないため。(土石等の採掘及び農用地造成)	平成28年12月 遠賀川地域森林計 画の樹立	林地開発許可: 昭和61年 3月25日 完了確認: 平成27年 4月20日



変更区域図

8 赤森林地域(縮) (7-5)



- 拡大(面)
- 縮小(面)
- 都市地域
- 市街化区域
- 市街化調整区域
- その他の用途地域
- 農業地域
- 農用地区域
- 森林地域
- 国有林
- 地域森林計画対象民有林
- 保安林
- 自然公園地域
- 特別地域
- 特別保護地区
- 自然保全地域
- 原生自然環境保全地域
- 特別地区



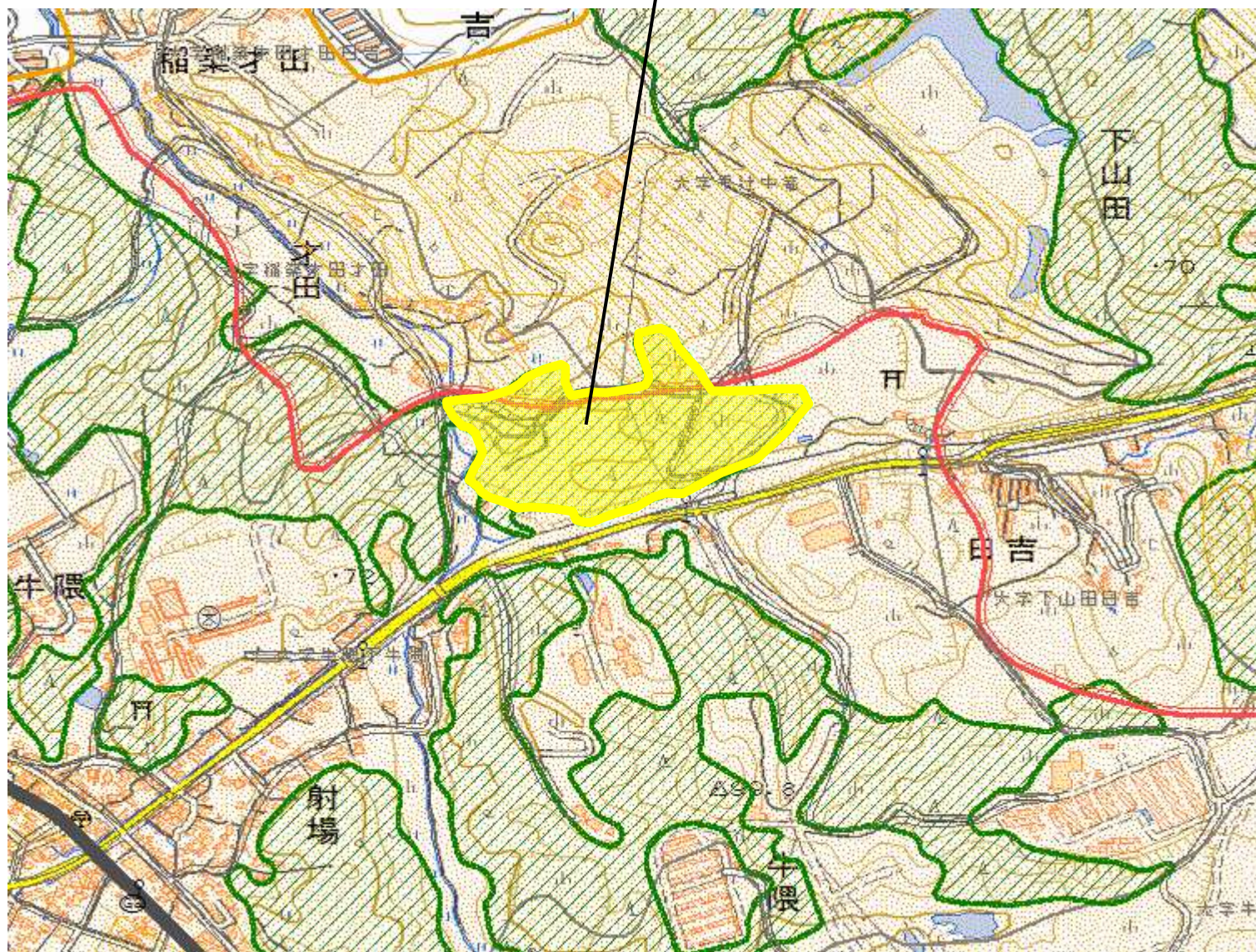
図の中心位置： 33.628, 130.875 (北緯,東経) 縮尺 1:10000

整理 番号	変更地域名 (図面番号)	関係 市町村名	変更する面積		変更部分の重複状況 (ha)				変更部分の 地目現況 (ha)		変更を必要とする理由 (地域設定に伴う土地利用 に関する基本的事項)	関連する 個別規制法 の措置 (予定)	個別規制法の調整状況	
			拡大面積 (ha)	縮小面積 (ha)	他地域と の重複		細区分の 指定状況	白地地 域の増 減	地目	面積				
					名称	面積								名称
9	嘉麻森林地域 (7-5)	嘉麻市		2	農	2				宅地	2	現況森林ではなくなり、森林としての利用・保全を図る必要がないため。(事業場用地(太陽光発電施設)の造成)	平成28年12月 遠賀川地域森林計 画の樹立	林地開発許可: 平成27年 4月20日 完了確認: 平成27年 8月 6日



変更区域図

9 嘉麻森林地域（縮）（7-5）



- 拡大(面)
- 縮小(面)
- 都市地域
- 市街化区域
- 市街化調整区域
- その他の用途地域
- 農業地域
- 農用地区域
- 森林地域
- 国有林
- 地域森林計画対象民有林
- 保安林
- 自然公園地域
- 特別地域
- 特別保護地区
- 自然保全地域
- 原生自然環境保全地域
- 特別地区

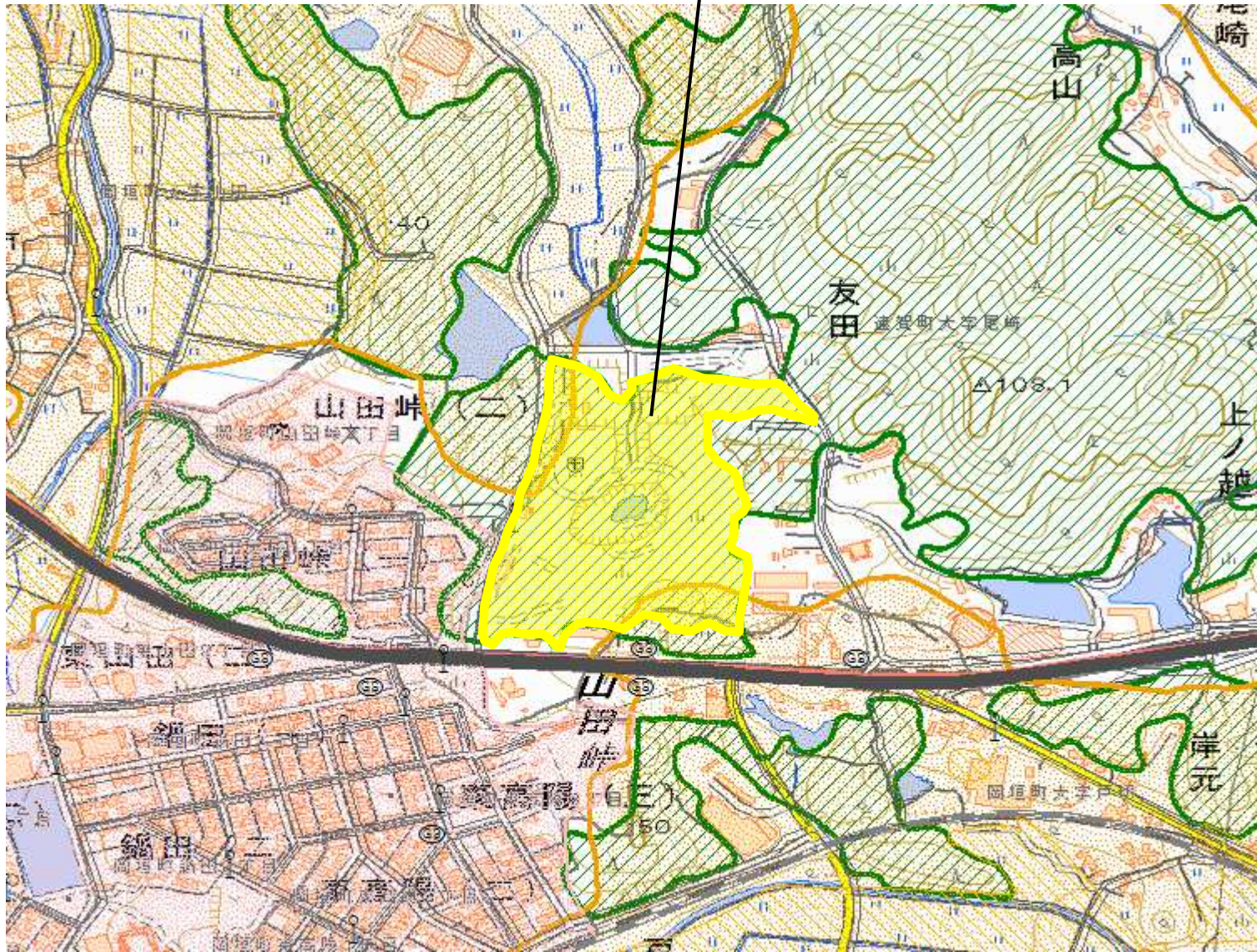
図の中心位置： 33.572, 130.737（北緯,東経） 縮尺 1:10000

整理 番号	変更地域名 (図面番号)	関係 市町村名	変更する面積		変更部分の重複状況 (ha)					変更部分の 地目現況 (ha)		変更を必要とする理由 (地域設定に伴う土地利用 に関する基本的事項)	関連する 個別規制法 の措置 (予定)	個別規制法の調整状況
			拡大面積 (ha)	縮小面積 (ha)	他地域と の重複		細区分の 指定状況		白地地 域の増 減	地目	面積			
					名称	面積	名称	面積						
10	遠賀森林地域 (7-6)	遠賀町		9	都	9				宅地	5	現況森林ではなくなり、森林としての利用・保全を図る必要がないため。(残土処理、一般廃棄物処理場及び事業場用地の造成)	平成28年12月 遠賀川地域森林計 画の樹立	林地開発許可: 平成 9年 2月25日 完了確認: 平成27年 8月18日
								農用地	1					
								その他	3					



変更区域図

10 遠賀森林地域（縮）（7-6）



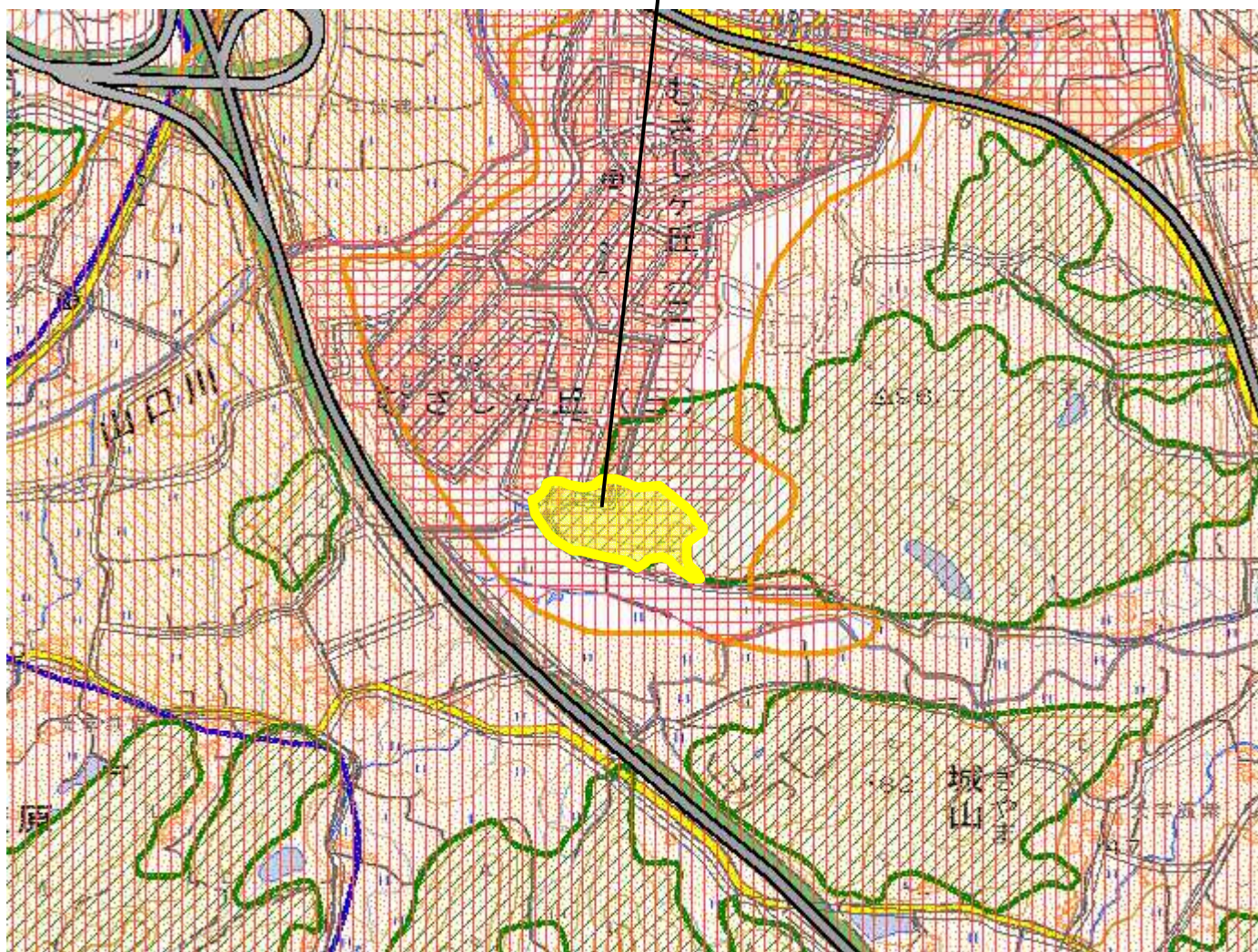
- 拡大(面)
- 縮小(面)
- 都市地域
- 市街化区域
- 市街化調整区域
- その他の用途地域
- 農業地域
- 農用地区域
- 森林地域
- 国有林
- 地域森林計画対象民有林
- 保安林
- 自然公園地域
- 特別地域
- 特別保護地区
- 自然保全地域
- 原生自然環境保全地域
- 特別地区

図の中心位置： 33.852, 130.641 (北緯,東経) 縮尺 1:10000

名称

変更区域図

11 筑紫野森林地域（縮）（7-2）



- 拡大(面)
- 縮小(面)
- 都市地域
- 市街化区域
- 市街化調整区域
- その他の用途地域
- 農業地域
- 農用地区域
- 森林地域
- 国有林
- 地域森林計画対象民有林
- 保安林
- 自然公園地域
- 特別地域
- 特別保護地区
- 自然保全地域
- 原生自然環境保全地域
- 特別地区



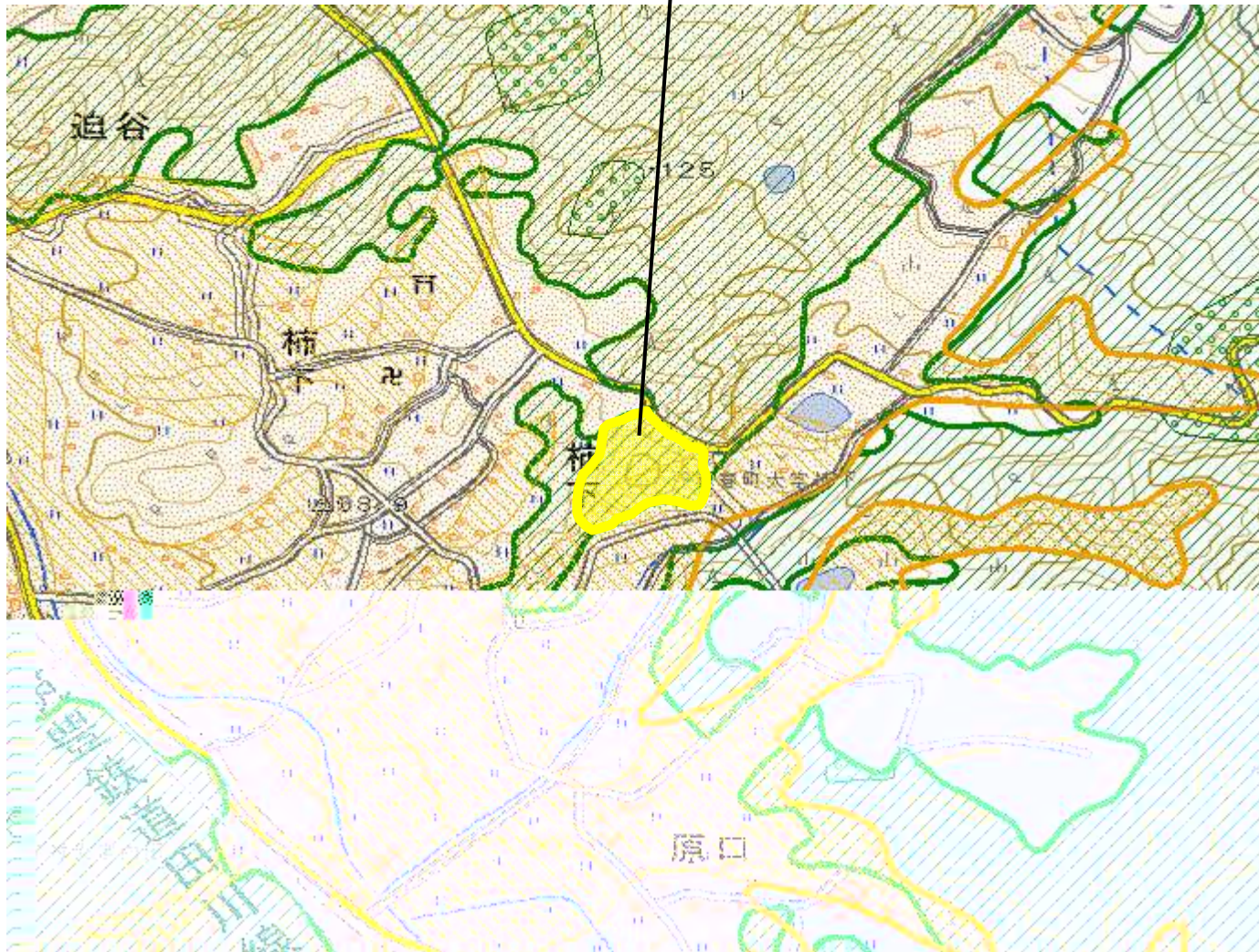
図の中心位置： 33.468, 130.527（北緯,東経） 縮尺 1:10000

整理 番号	変更地域名 (図面番号)	関係 市町村名	変更する面積		変更部分の重複状況 (ha)					変更部分の 地目現況 (ha)		変更を必要とする理由 (地域設定に伴う土地利用 に関する基本的事項)	関連する 個別規制法 の措置 (予定)	個別規制法の調整状況
			拡大面積 (ha)	縮小面積 (ha)	他地域と の重複		細区分の 指定状況		白地地 域の増 減	地目	面積			
					名称	面積	名称	面積						
12	香春森林地域 (7-5)	香春町		1	農	1				宅地	1	現況森林ではなくなり、森林としての利用・保全を図る必要がないため。(土石等の採掘、残土処理及び事業場用地(太陽光発電施設)の造成)	平成28年12月 遠賀川地域森林計 画の樹立	林地開発許可: 平成20年 9月16日 完了確認: 平成27年12月15日



変更区域図

12 香春森林地域（縮）（7-5）

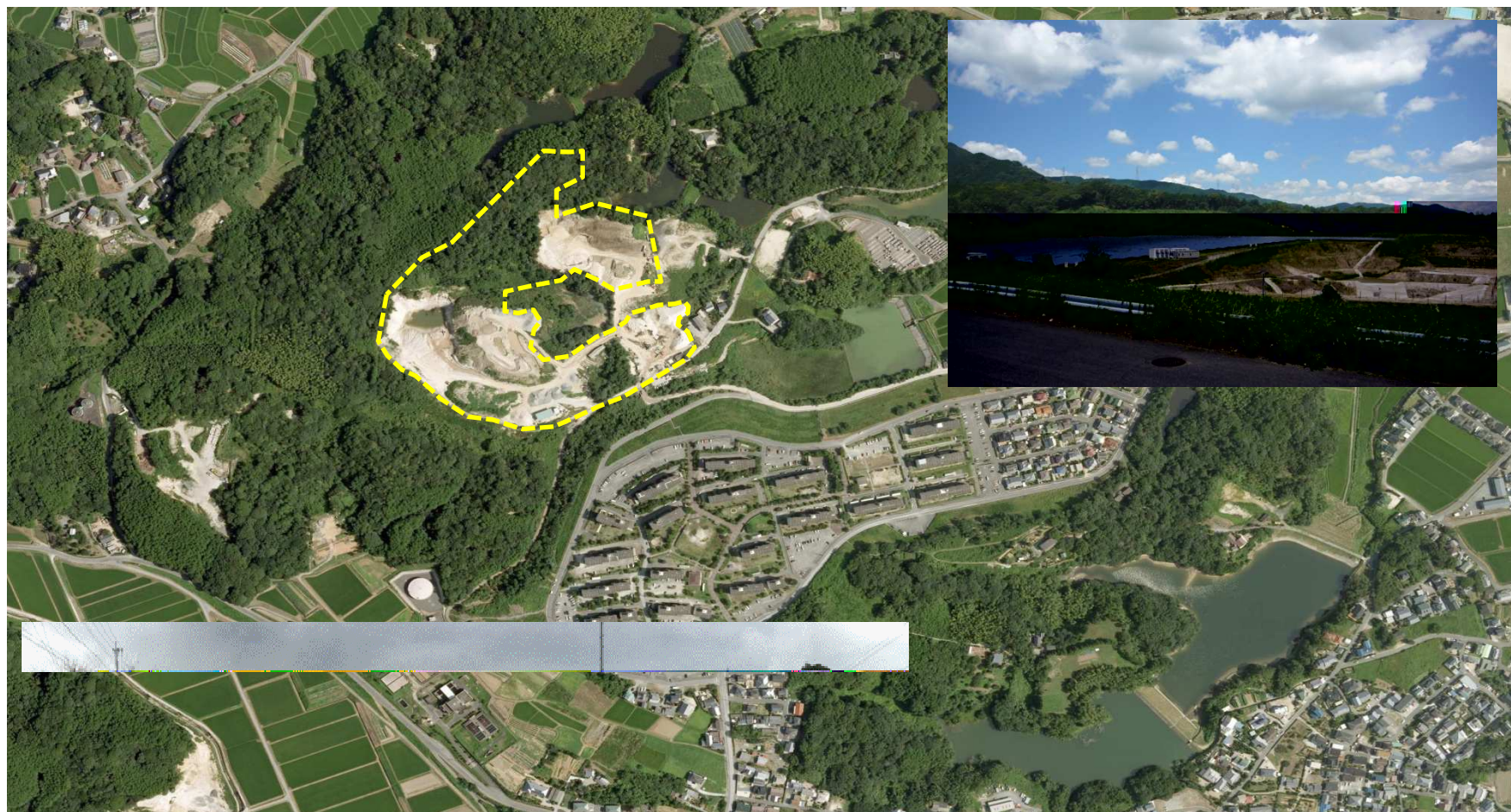


- 拡大(面)
- 縮小(面)
- 都市地域
- 市街化区域
- 市街化調整区域
- その他の用途地域
- 農業地域
- 農用地区域
- 森林地域
- 国有林
- 地域森林計画対象民有林
- 保安林
- 自然公園地域
- 特別地域
- 特別保護地区
- 自然保全地域
- 原生自然環境保全地域
- 特別地区



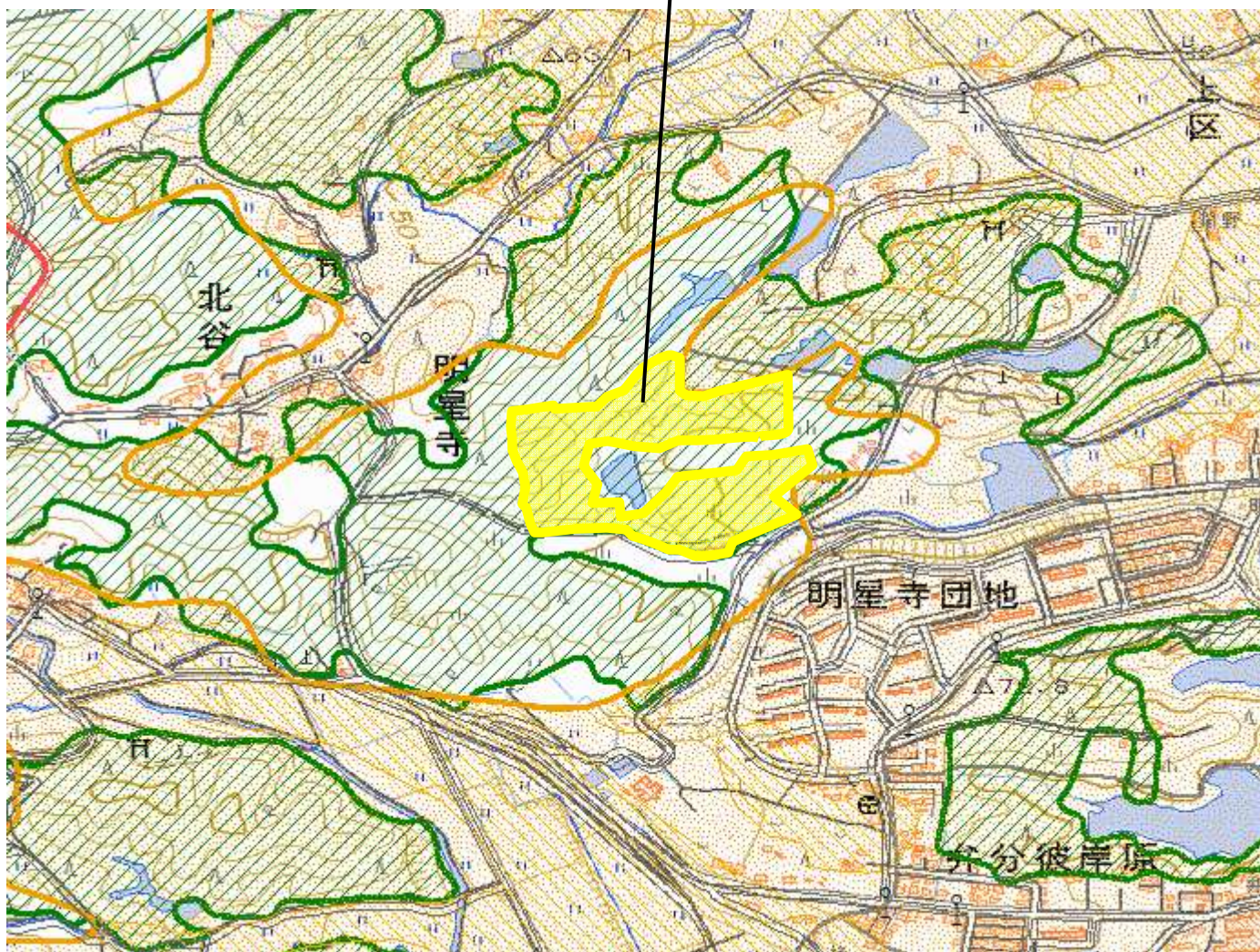
図の中心位置： 33.650, 130.866 (北緯,東経) 縮尺 1:10000

整理 番号	変更地域名 (図面番号)	関係 市町村名	変更する面積		変更部分の重複状況 (ha)				変更部分の 地目現況 (ha)		変更を必要とする理由 (地域設定に伴う土地利用 に関する基本的事項)	関連する 個別規制法 の措置 (予定)	個別規制法の調整状況
			拡大面積 (ha)	縮小面積 (ha)	他地域と の重複		細区分の 指定状況	白地地 域の増 減	地目	面積			
					名称	面積							
13	飯塚森林地域 (7-5)	飯塚市		6	都	6			宅地 その他	3 3	現況森林ではなくなり、森林としての利用・保全を図る必要がないため。(土石の採取及び事業場の造成、残土処理)	平成28年12月 遠賀川地域森林計 画の樹立	林地開発許可： 平成27年12月17日 完了確認： 平成27年12月24日



変更区域図

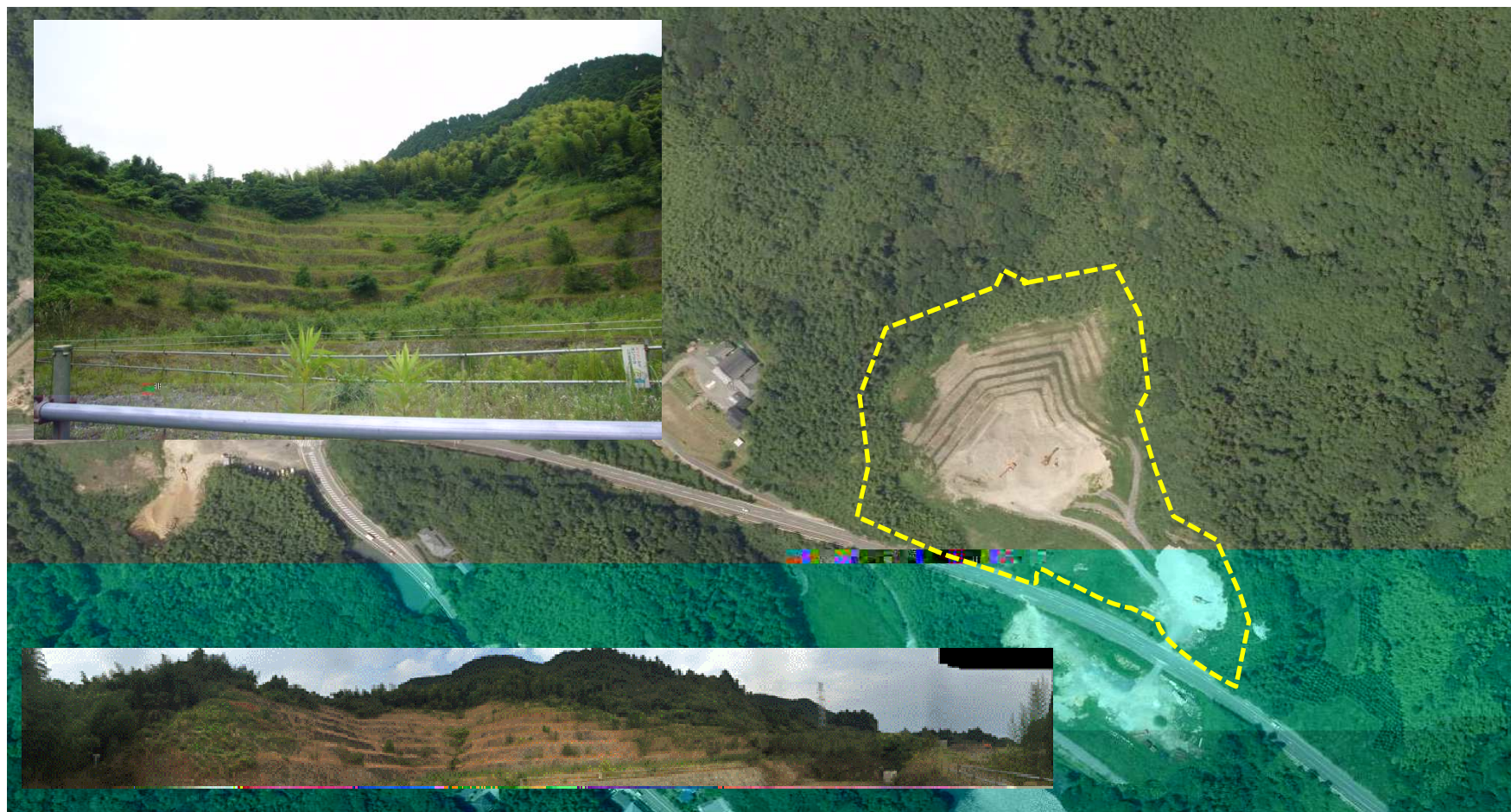
13 飯塚森林地域（縮）（7-5）



- 拡大(面)
- 縮小(面)
- 都市地域
- 市街化区域
- 市街化調整区域
- その他の用途地域
- 農業地域
- 農用地区域
- 森林地域
- 国有林
- 地域森林計画対象民有林
- 保安林
- 自然公園地域
- 特別地域
- 特別保護地区
- 自然保全地域
- 原生自然環境保全地域
- 特別地区

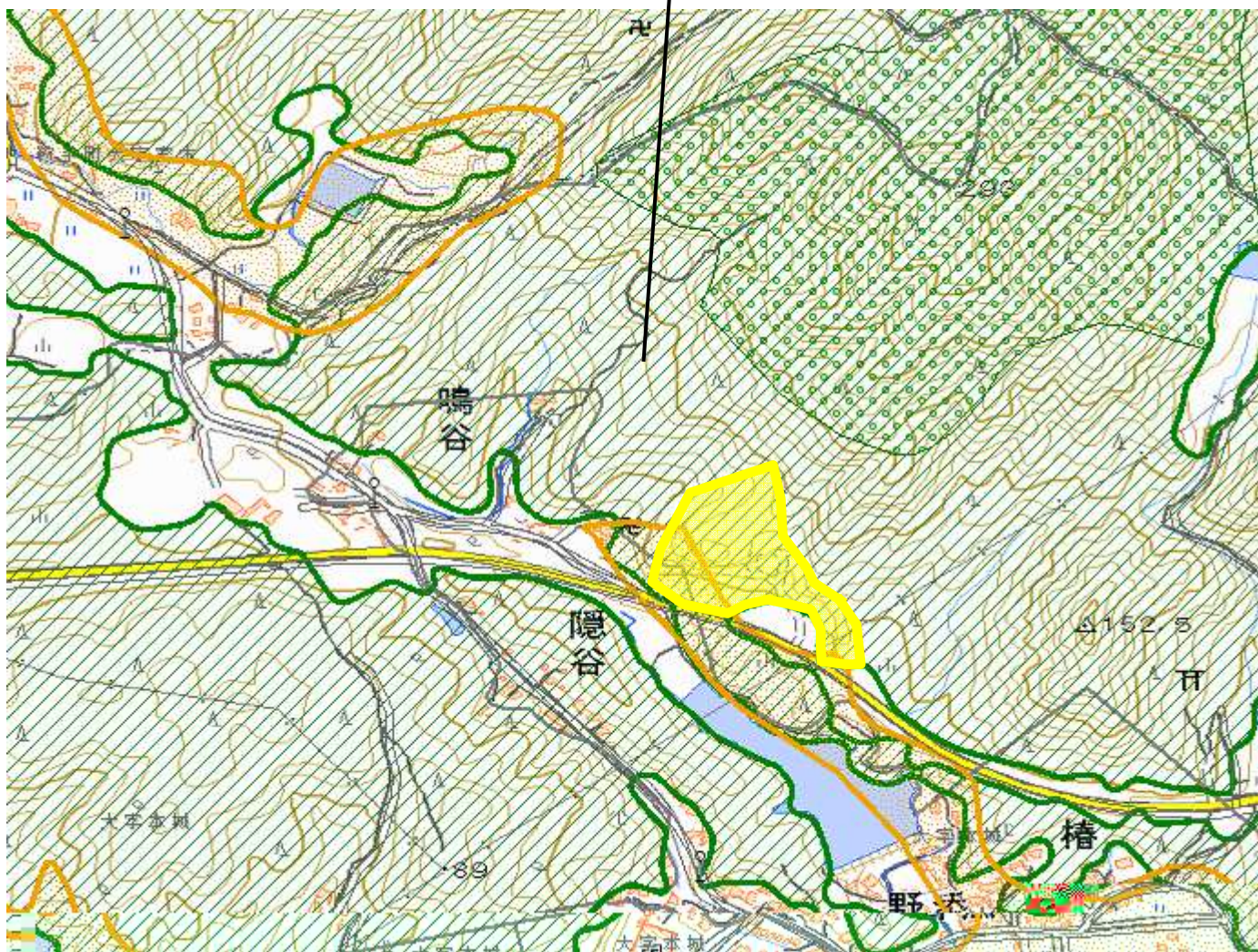
図の中心位置： 33.626, 130.644 (北緯,東経) 縮尺 1:10000

整理番号	変更地域名 (図面番号)	関係 市町村名	変更する面積		変更部分の重複状況(ha)					変更部分の 地目現況(ha)		変更を必要とする理由 (地域設定に伴う土地利用 に関する基本的事項)	関連する 個別規制法 の措置 (予定)	個別規制法の調整状況
			拡大面積 (ha)	縮小面積 (ha)	他地域との 重複		細区分の 指定状況		白地地 域の増 減	地目	面積			
					名称	面積	名称	面積						
14	宮若森林地域 (7-5)	宮若市		2	都	2				その他	2	現況森林ではなくなり、森林としての利用・保全を図る必要がないため。(土石の採取及び事業場用地(資材置場))	平成28年12月 遠賀川地域森林計 画の樹立	林地開発許可: 平成28年 1月 4日 完了確認: 平成28年 1月27日



変更区域図

14 宮若森林地域（縮）（7-5）

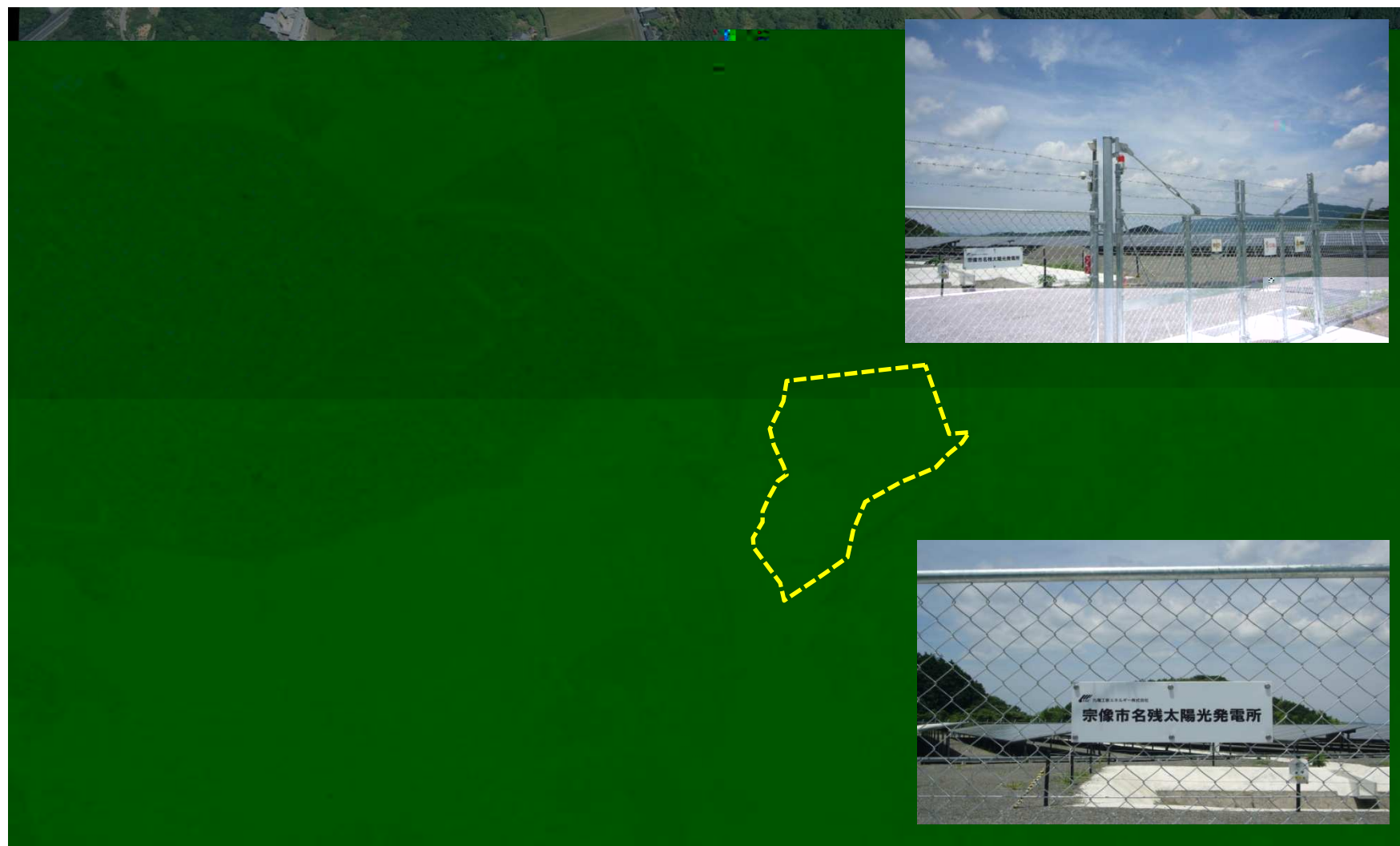


- 拡大(面)
- 縮小(面)
- 都市地域
- 市街化区域
- 市街化調整区域
- その他の用途地域
- 農業地域
- 農用地区域
- 森林地域
- 国有林
- 地域森林計画対象民有林
- 保安林
- 自然公園地域
- 特別地域
- 特別保護地区
- 自然保全地域
- 原生自然環境保全地域
- 特別地区



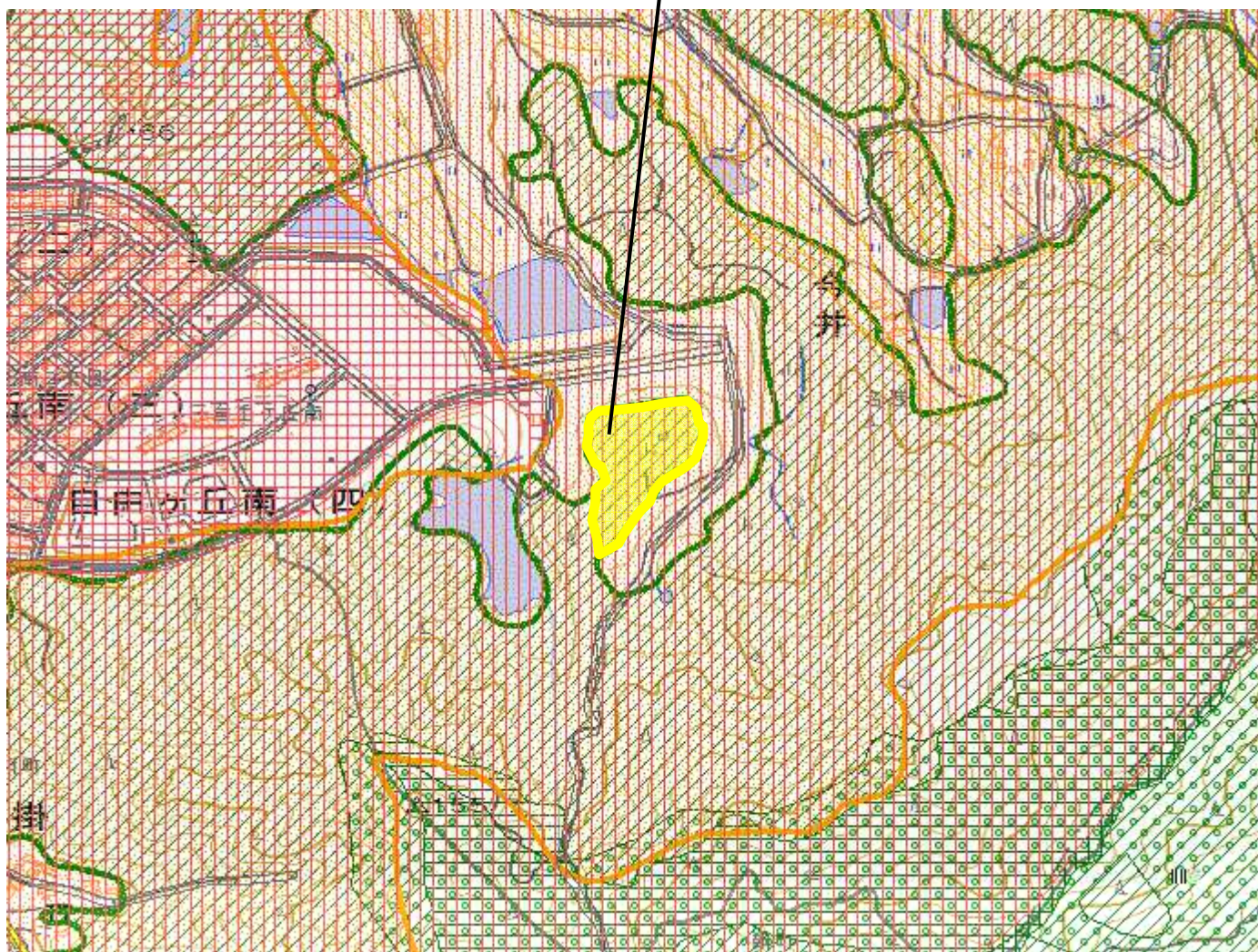
図の中心位置： 33.740, 130.675（北緯,東経） 縮尺 1:10000

整理 番号	変更地域名 (図面番号)	関係 市町村名	変更する面積		変更部分の重複状況 (ha)				変更部分の 地目現況 (ha)		変更を必要とする理由 (地域設定に伴う土地利用 に関する基本的事項)	関連する 個別規制法 の措置 (予定)	個別規制法の調整状況	
			拡大面積 (ha)	縮小面積 (ha)	他地域と の重複		細区分の 指定状況		白地地 域の増 減	地目				面積
					名称	面積	名称	面積						
15	宗像森林地域 (7-2)	宗像市		2	都農	2	調整	2	宅地	1	現況森林ではなくなり、森林としての利用・保全を図る必要がないため。(事業場用地(太陽光発電施設)の造成)	平成31年12月 福岡地域森林計画 の樹立	林地開発許可: 平成27年 1月 9日 完了確認: 平成28年 2月12日	



変更区域図

15 宗像森林地域（縮）（7-2）



- 拡大(面)
- 縮小(面)
- 都市地域
- 市街化区域
- 市街化調整区域
- その他の用途地域
- 農業地域
- 農用地区域
- 森林地域
- 国有林
- 地域森林計画対象民有林
- 保安林
- 自然公園地域
- 特別地域
- 特別保護地区
- 自然保全地域
- 原生自然環境保全地域
- 特別地区



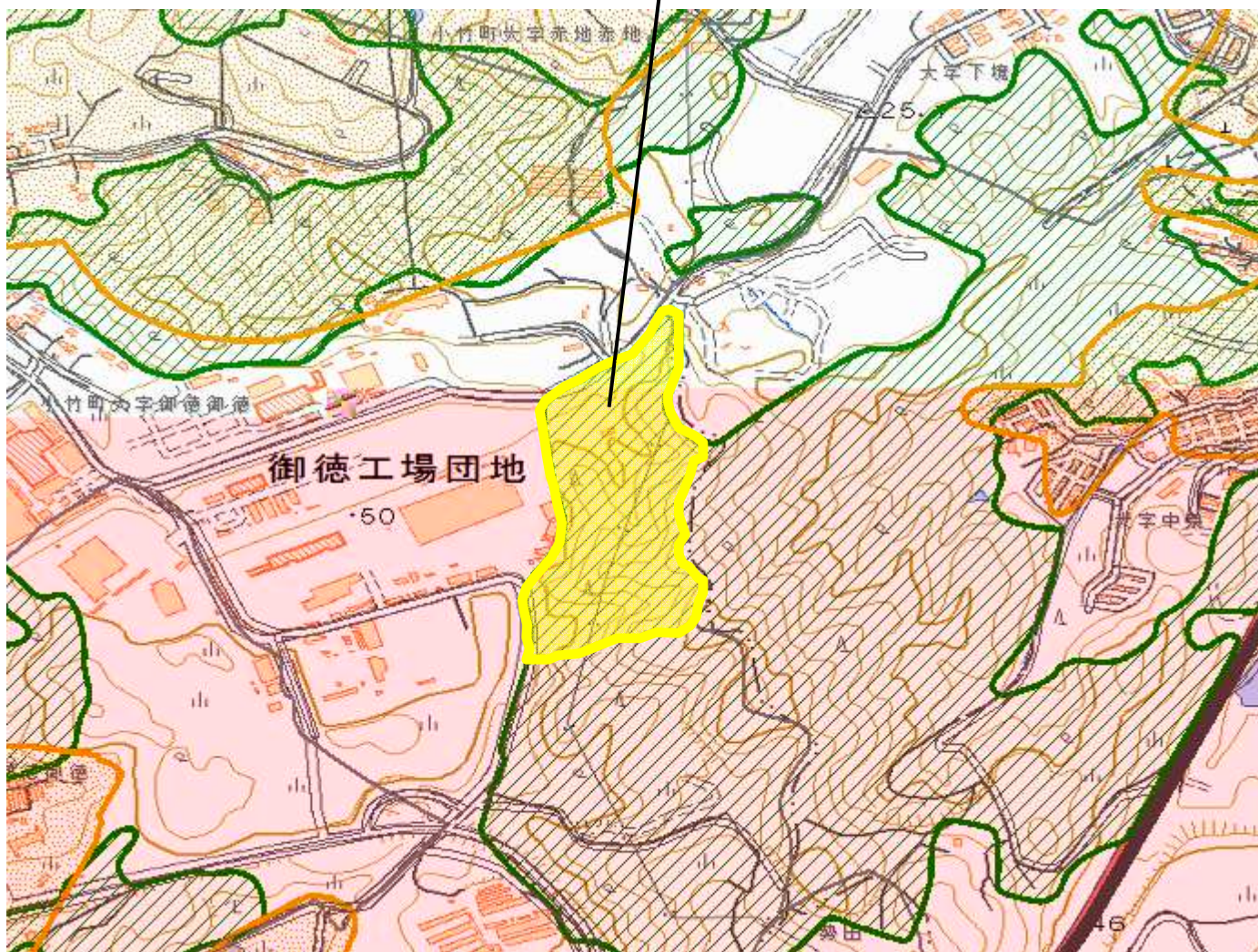
図の中心位置： 33.778, 130.597 (北緯,東経) 縮尺 1:10000

整理 番号	変更地域名 (図面番号)	関係 市町村名	変更する面積		変更部分の重複状況(ha)				変更部分の 地目現況(ha)		変更を必要とする理由 (地域設定に伴う土地利用 に関する基本的事項)	関連する 個別規制法 の措置 (予定)	個別規制法の調整状況
			拡大面積 (ha)	縮小面積 (ha)	他地域と の重複		細区分の 指定状況	白地地 域の増 減	地目	面積			
					名称	面積							
16	小竹森林地域 (7-5)	小竹町		3	都	3			宅地	1	現況森林ではなくなり、森林としての利用・保全を図る必要がないため。(工場、事業場用地の造成)	平成28年12月 遠賀川地域森林計 画の樹立	林地開発許可: 平成 9年12月 2日 完了確認: 平成28年 3月 9日
								その他	2				



変更区域図

16 小竹森林地域（縮）（7-5）



- 拡大(面)
- 縮小(面)
- 都市地域
- 市街化区域
- 市街化調整区域
- その他の用途地域
- 農業地域
- 農用地区域
- 森林地域
- 国有林
- 地域森林計画対象民有林
- 保安林
- 自然公園地域
- 特別地域
- 特別保護地区
- 自然保全地域
- 原生自然環境保全地域
- 特別地区



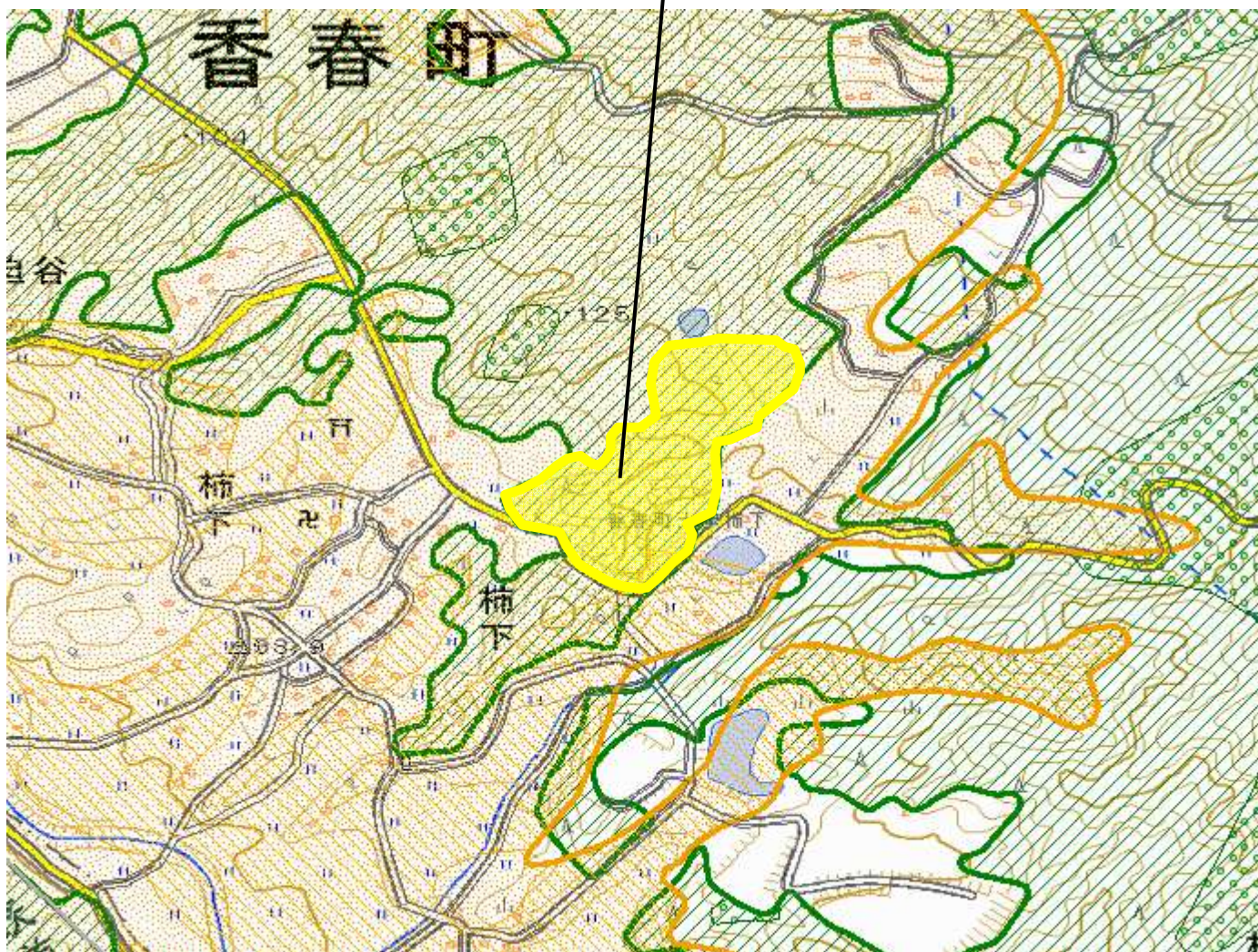
図の中心位置： 33.712, 130.725（北緯,東経） 縮尺 1:10000

整理番号	変更地域名 (図面番号)	関係市町村名	変更する面積		変更部分の重複状況(ha)					変更部分の地目現況(ha)		変更を必要とする理由 (地域設定に伴う土地利用に関する基本的事項)	関連する個別規制法の措置 (予定)	個別規制法の調整状況
			拡大面積 (ha)	縮小面積 (ha)	他地域との重複		細区分の指定状況		白地地域の増減	地目	面積			
					名称	面積	名称	面積						
17	香春森林地域 (7-5)	香春町		3	農	3				宅地 その他	2 1	現況森林ではなくなり、森林としての利用・保全を図る必要がないため。(土石等の採掘、残土処理及び事業場用地(太陽光発電施設)の造成)	平成28年12月 遠賀川地域森林計画の樹立	林地開発許可: 平成4年8月13日 完了確認: 平成28年3月31日



変更区域図

17 香春森林地域（縮）（7-5）



- 拡大(面)
- 縮小(面)
- 都市地域
- 市街化区域
- 市街化調整区域
- その他の用途地域
- 農業地域
- 農用地区域
- 森林地域
- 国有林
- 地域森林計画対象民有林
- 保安林
- 自然公園地域
- 特別地域
- 特別保護地区
- 自然保全地域
- 原生自然環境保全地域
- 特別地区



図の中心位置： 33.652, 130.867（北緯,東経） 縮尺 1:10000