

# 生産

## 1 鉱工業生産指数（総合）（2016年7月）

（平成22年=100）

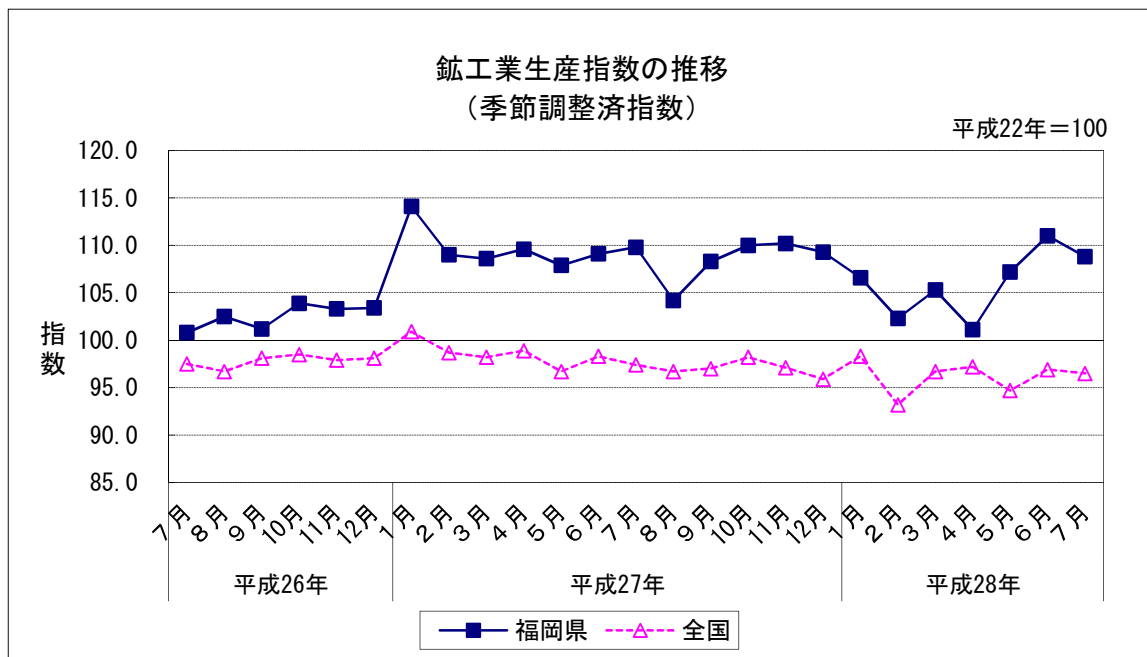
	指数	前月比	
平成27年 (2015)	7月	109.8	0.6
	8月	104.2	▲ 5.1
	9月	108.3	3.9
	10月	110.0	1.6
	11月	110.2	0.2
	12月	109.3	▲ 0.8
平成28年 (2016)	1月	106.6	▲ 2.5
	2月	102.3	▲ 4.0
	3月	105.3	2.9
	4月	101.1	▲ 4.0
	5月	107.2	6.0
	6月	111.0	3.5
	7月	108.8	▲ 2.0

（平成22年=100）

	指数	前期比	
平成26年 (2014)	7～9月	101.5	▲ 3.0
	10～12月	103.5	2.0
平成27年 (2015)	1～3月	110.6	6.9
	4～6月	108.9	▲ 1.5
	7～9月	107.4	▲ 1.4
平成28年 (2016)	10～12月	109.8	2.2
	1～3月	104.7	▲ 4.6
4～6月	106.4	1.6	

（平成22年=100）

	指数	前年比
平成25年(2013)	103.9	▲ 3.1
平成26年(2014)	104.6	0.7
平成27年(2015)	109.2	4.4



# 生産

## 2 鉱工業出荷指数（総合）（2016年7月）

（平成22年=100）

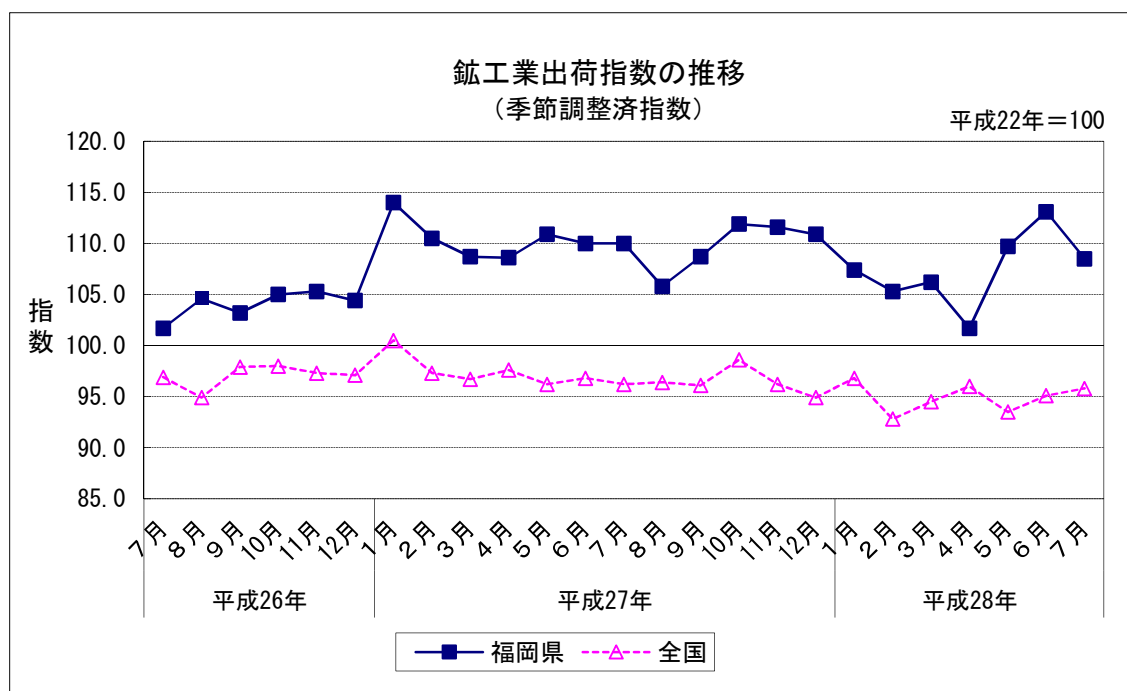
		指数	前月比
平成27年 (2015)	7月	110.0	0.0
	8月	105.8	▲ 3.8
	9月	108.7	2.7
	10月	111.9	2.9
	11月	111.6	▲ 0.3
	12月	110.9	▲ 0.6
平成28年 (2016)	1月	107.4	▲ 3.2
	2月	105.3	▲ 2.0
	3月	106.2	0.9
	4月	101.7	▲ 4.2
	5月	109.7	7.9
	6月	113.1	3.1
	7月	108.5	▲ 4.1

（平成22年=100）

		指数	前期比
平成26年 (2014)	7～9月	103.2	▲ 1.8
	10～12月	104.9	1.6
平成27年 (2015)	1～3月	111.1	5.9
	4～6月	109.8	▲ 1.2
	7～9月	108.2	▲ 1.5
	10～12月	111.5	3.0
平成28年 (2016)	1～3月	106.3	▲ 4.7
	4～6月	108.2	1.8

（平成22年=100）

	指数	前年比
平成25年(2013)	105.1	▲ 3.2
平成26年(2014)	105.9	0.8
平成27年(2015)	110.1	4.0



# 生産

## 3 鉱工業在庫指数（総合）（2016年7月）

（平成22年=100）

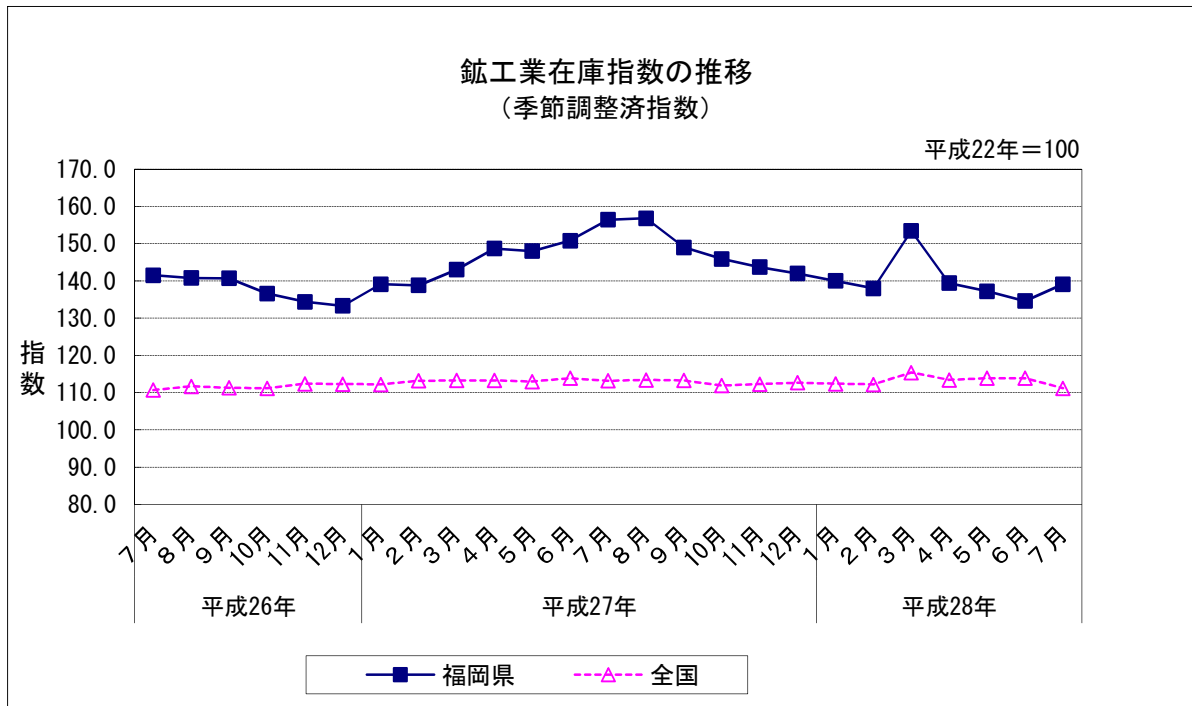
		指数	前月比
平成27年 (2015)	7月	156.4	3.7
	8月	156.8	0.3
	9月	149.0	▲ 5.0
	10月	145.9	▲ 2.1
	11月	143.7	▲ 1.5
	12月	142.0	▲ 1.2
平成28年 (2016)	1月	140.0	▲ 1.4
	2月	138.0	▲ 1.4
	3月	153.4	11.2
	4月	139.4	▲ 9.1
	5月	137.2	▲ 1.6
	6月	134.6	▲ 1.9
	7月	139.1	3.3

（平成22年=100）

		指数	前期比
平成26年 (2014)	7～9月	140.7	▲ 3.0
	10～12月	133.3	▲ 5.3
平成27年 (2015)	1～3月	143.0	7.3
	4～6月	150.8	5.5
	7～9月	149.0	▲ 1.2
	10～12月	142.0	▲ 4.7
平成28年 (2016)	1～3月	153.4	8.0
	4～6月	134.6	▲ 12.3

（平成22年=100）

	指数	前年比
平成25年(2013)	156.4	19.8
平成26年(2014)	134.4	▲ 14.1
平成27年(2015)	138.9	3.3



# 生産

## 4 鉄鋼業（2016年7月）

(平成22年=100)

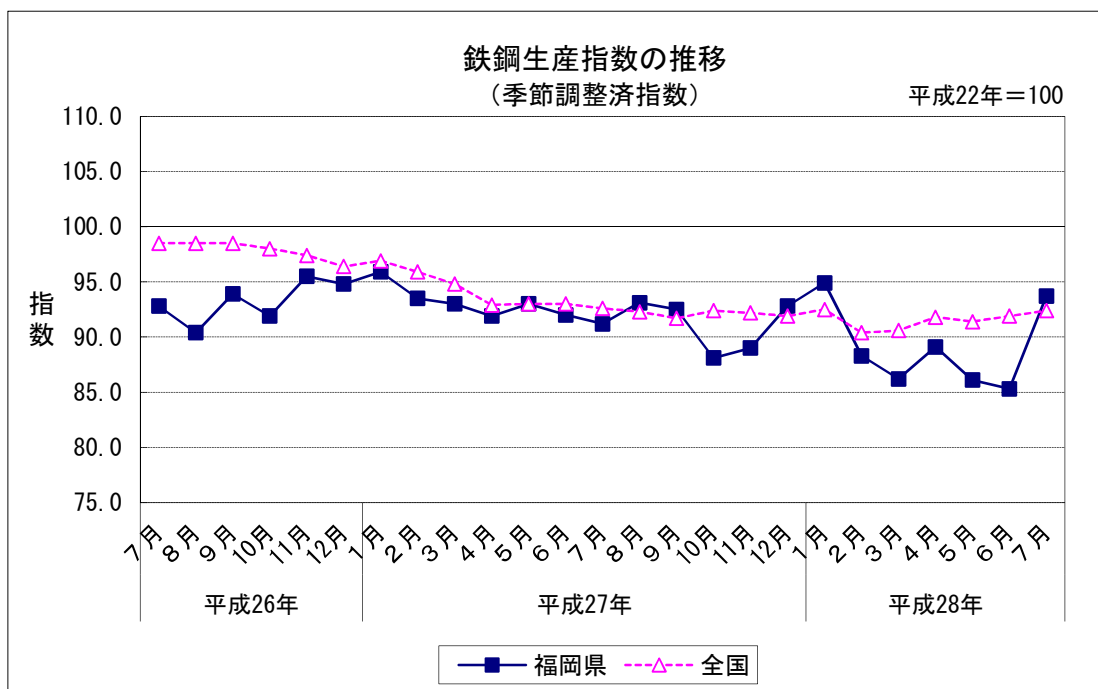
		指数	前月比
平成27年 (2015)	7月	91.2	▲ 0.9
	8月	93.1	2.1
	9月	92.5	▲ 0.6
	10月	88.1	▲ 4.8
	11月	89.0	1.0
	12月	92.8	4.3
平成28年 (2016)	1月	94.9	2.3
	2月	88.3	▲ 7.0
	3月	86.2	▲ 2.4
	4月	89.1	3.4
	5月	86.1	▲ 3.4
	6月	85.3	▲ 0.9
	7月	93.7	9.8

(平成22年=100)

		指数	前期比
平成26年 (2014)	7～9月	92.4	0.1
	10～12月	94.1	1.8
平成27年 (2015)	1～3月	94.1	0.0
	4～6月	92.3	▲ 1.9
	7～9月	92.3	0.0
平成28年 (2016)	10～12月	90.0	▲ 2.5
	1～3月	89.8	▲ 0.2
	4～6月	86.8	▲ 3.3

(平成22年=100)

	指数	前年比
平成25年(2013)	89.1	▲ 2.1
平成26年(2014)	91.0	2.1
平成27年(2015)	92.1	1.2



# 生産

## 5 はん用・生産用機械工業（2016年7月）

(平成22年=100)

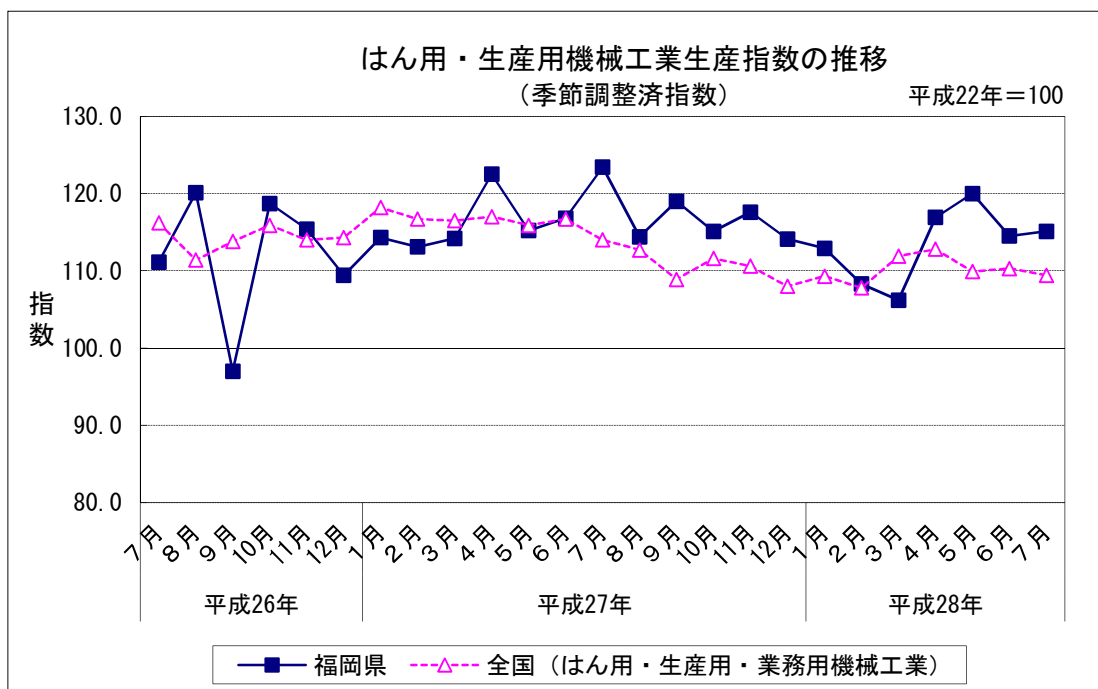
		指数	前月比
平成27年 (2015)	7月	123.4	5.7
	8月	114.4	▲ 7.3
	9月	119.0	4.0
	10月	115.1	▲ 3.3
	11月	117.6	2.2
	12月	114.1	▲ 3.0
平成28年 (2016)	1月	112.9	▲ 1.1
	2月	108.3	▲ 4.1
	3月	106.2	▲ 1.9
	4月	116.9	10.1
	5月	120.0	2.7
	6月	114.5	▲ 4.6
	7月	115.1	0.5

(平成22年=100)

		指数	前期比
平成26年 (2014)	7～9月	109.4	▲ 10.4
	10～12月	114.5	4.7
平成27年 (2015)	1～3月	113.9	▲ 0.5
	4～6月	118.2	3.8
	7～9月	118.9	0.6
	10～12月	115.6	▲ 2.8
平成28年 (2016)	1～3月	109.1	▲ 5.6
	4～6月	117.1	7.3

(平成22年=100)

	指数	前年比
平成25年(2013)	100.9	0.2
平成26年(2014)	113.0	12.0
平成27年(2015)	116.8	3.4



# 生産

## 6 輸送機械（2016年7月）

（平成22年=100）

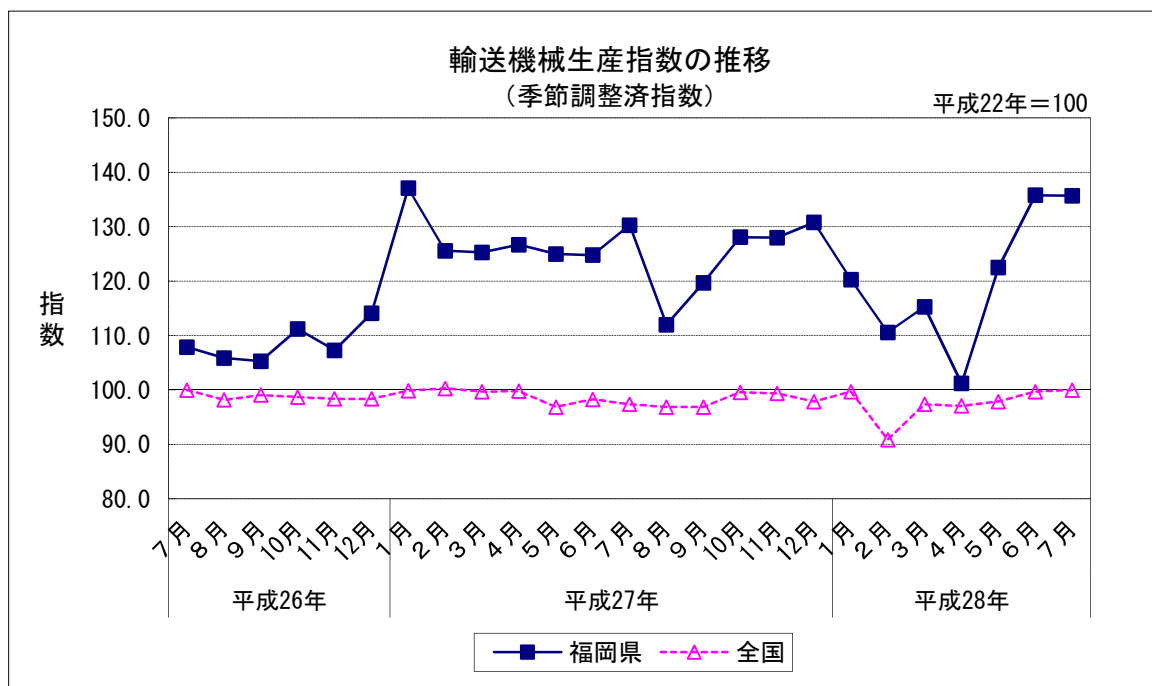
		指数	前月比
平成27年 (2015)	7月	130.3	4.4
	8月	112.0	▲ 14.0
	9月	119.7	6.9
	10月	128.1	7.0
	11月	128.0	▲ 0.1
	12月	130.8	2.2
平成28年 (2016)	1月	120.3	▲ 8.0
	2月	110.6	▲ 8.1
	3月	115.3	4.2
	4月	101.2	▲ 12.2
	5月	122.5	21.0
	6月	135.8	10.9
	7月	135.7	▲ 0.1

（平成22年=100）

		指数	前期比
平成26年 (2014)	7～9月	106.4	▲ 7.1
	10～12月	110.9	4.2
平成27年 (2015)	1～3月	129.3	16.6
	4～6月	125.5	▲ 2.9
	7～9月	120.7	▲ 3.8
平成28年 (2016)	10～12月	129.0	6.9
	1～3月	115.4	▲ 10.5
	4～6月	119.8	3.8

（平成22年=100）

	指数	前年比
平成25年(2013)	119.6	▲ 5.6
平成26年(2014)	115.9	▲ 3.1
平成27年(2015)	126.4	9.1



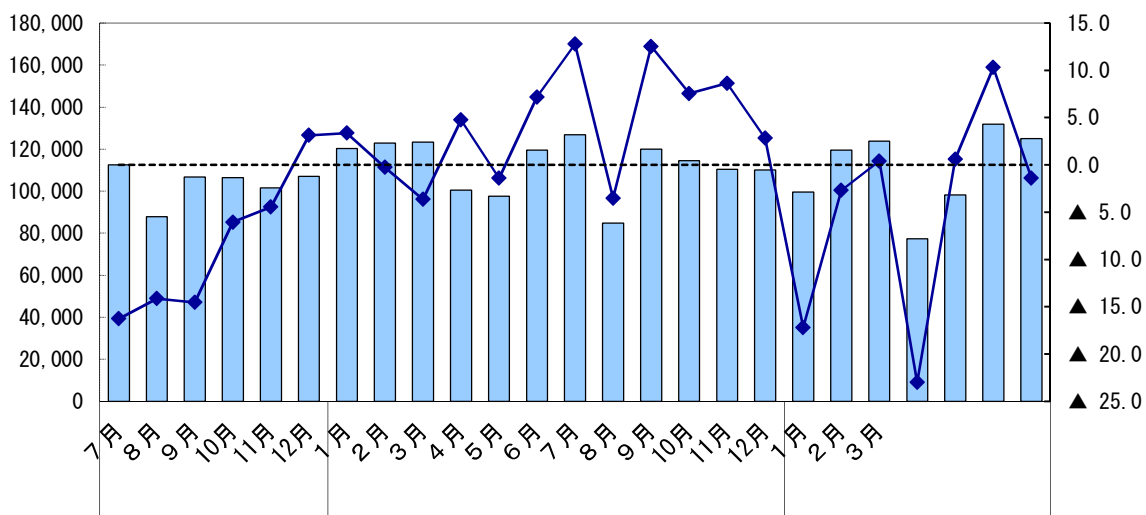
# 生産

## 7 四輪自動車生産台数（九州）（2016年7月）

		台数	前年同月比
平成27年 (2015)	7月	126,832	12.8
	8月	84,774	▲ 3.5
	9月	120,041	12.5
	10月	114,524	7.5
	11月	110,352	8.6
	12月	110,111	2.8
平成28年 (2016)	1月	99,589	▲ 17.2
	2月	119,463	▲ 2.7
	3月	123,782	0.4
	4月	77,283	▲ 23.0
	5月	98,180	0.6
	6月	r 131,836	10.3
	7月	p 125,021	▲ 1.4

		台数	前年同期比
平成26年 (2014)	7～9月	307,026	▲ 15.1
	10～12月	315,179	▲ 2.6
平成27年 (2015)	1～3月	366,440	▲ 0.3
	4～6月	317,495	3.6
	7～9月	331,647	8.0
	10～12月	334,987	6.3
平成28年 (2016)	1～3月	r 342,834	▲ 6.4
	4～6月	p 307,299	▲ 3.2

	台数	前年比
平成25年(2013)	1,343,911	▲ 8.2
平成26年(2014)	1,296,050	▲ 3.6
平成27年(2015)	r 1,350,569	4.2



# 生産

## 8 化学工業（2016年7月）

(平成22年=100)

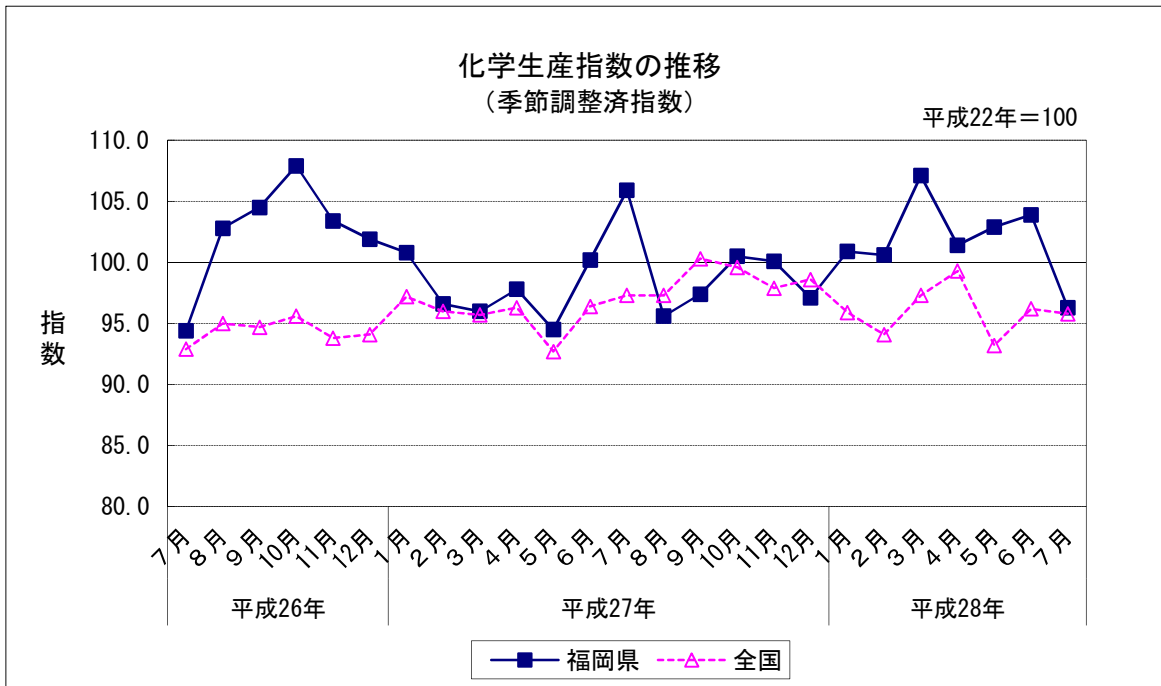
		指数	前月比
平成27年 (2015)	7月	105.9	5.7
	8月	95.6	▲ 9.7
	9月	97.4	1.9
	10月	100.5	3.2
	11月	100.1	▲ 0.4
	12月	97.1	▲ 3.0
平成28年 (2016)	1月	100.9	3.9
	2月	100.6	▲ 0.3
	3月	107.1	6.5
	4月	101.4	▲ 5.3
	5月	102.9	1.5
	6月	103.9	1.0
	7月	96.3	▲ 7.3

(平成22年=100)

		指数	前期比
平成26年 (2014)	7～9月	100.6	6.9
	10～12月	104.4	3.8
平成27年 (2015)	1～3月	97.8	▲ 6.3
	4～6月	97.5	▲ 0.3
	7～9月	99.6	2.2
	10～12月	99.2	▲ 0.4
平成28年 (2016)	1～3月	102.9	3.7
	4～6月	102.7	▲ 0.2

(平成22年=100)

	指数	前年比
平成25年(2013)	95.9	▲ 0.3
平成26年(2014)	98.7	2.9
平成27年(2015)	98.6	▲ 0.1





生産

9 食料品・たばこ工業（2016年7月）

（平成22年=100）

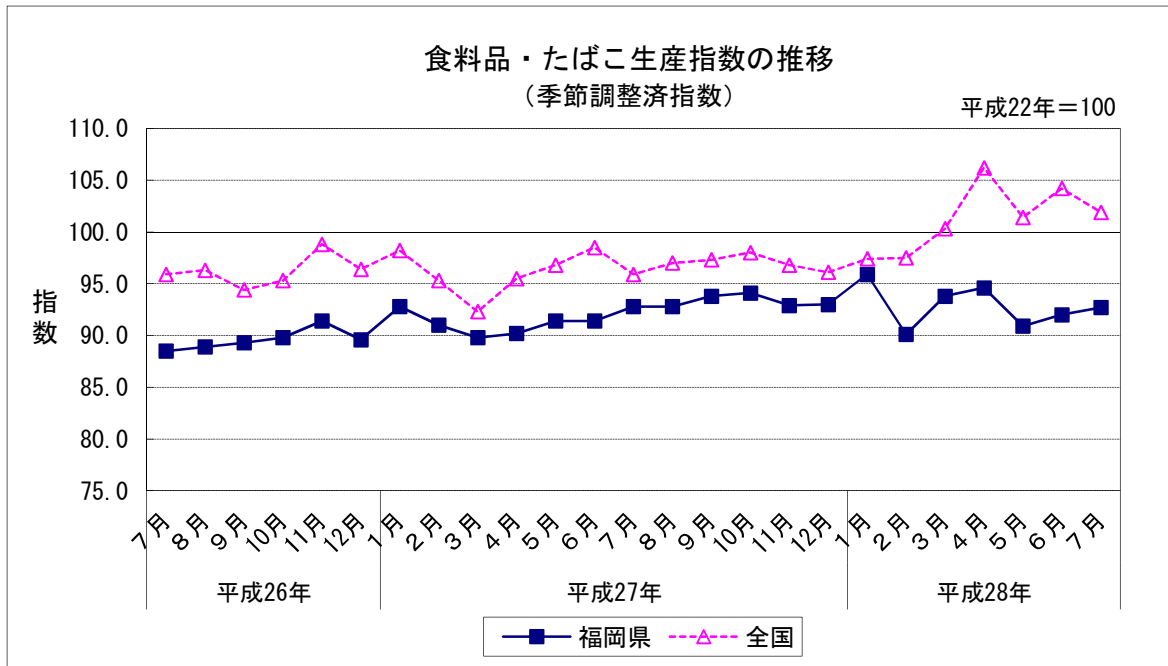
		指数	前月比
平成27年 (2015)	7月	92.8	1.5
	8月	92.8	0.0
	9月	93.8	1.1
	10月	94.1	0.3
	11月	92.9	▲ 1.3
	12月	93.0	0.1
平成28年 (2016)	1月	95.9	3.1
	2月	90.1	▲ 6.0
	3月	93.8	4.1
	4月	94.6	0.9
	5月	90.9	▲ 3.9
	6月	92.0	1.2
	7月	92.7	0.8

（平成22年=100）

		指数	前期比
平成26年 (2014)	7～9月	88.9	1.1
	10～12月	90.3	1.6
平成27年 (2015)	1～3月	91.2	1.0
	4～6月	91.0	▲ 0.2
	7～9月	93.1	2.3
平成28年 (2016)	10～12月	93.3	0.2
	1～3月	93.3	0.0
	4～6月	92.5	▲ 0.9

（平成22年=100）

	指数	前年比
平成25年(2013)	96.5	▲ 4.6
平成26年(2014)	89.5	▲ 7.3
平成27年(2015)	92.3	3.1



# 生産

## 10 所定外労働時間（製造業）（2016年7月）

	所定外労働時間	指数	前年同月比	
平成27年 (2015)	7月	18.9	118.1	
	8月	18.0	112.5	
	9月	18.6	116.3	
	10月	19.5	121.9	
	11月	19.3	120.6	
	12月	19.1	119.4	▲ 1.6
平成28年 (2016)	1月	17.0	106.3	▲ 8.0
	2月	18.7	116.9	▲ 1.0
	3月	18.0	112.5	▲ 3.8
	4月	16.9	105.6	▲ 11.6
	5月	16.5	103.1	▲ 6.3
	6月	18.7	116.9	1.7
	7月	19.4	121.3	2.7

	所定外労働時間	前年比
平成25年(2013)	16.2	9.5
平成26年(2014)	17.7	11.2
平成27年(2015)	18.7	1.3

