

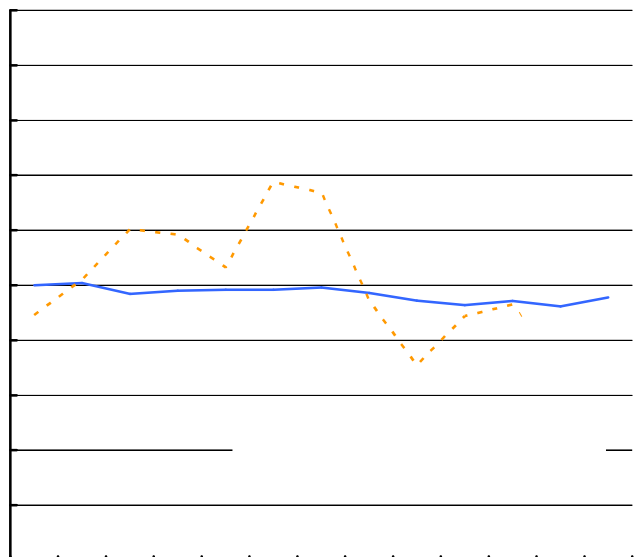
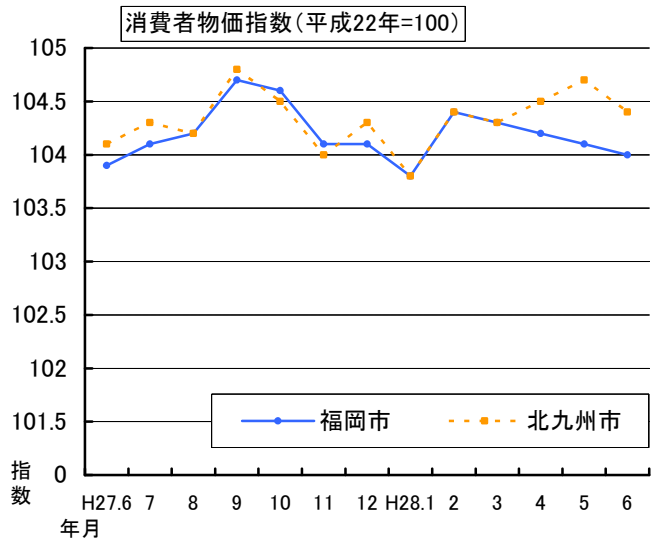
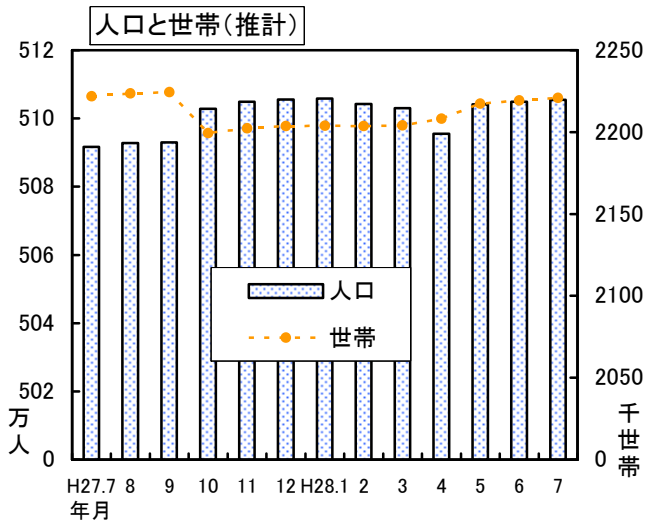


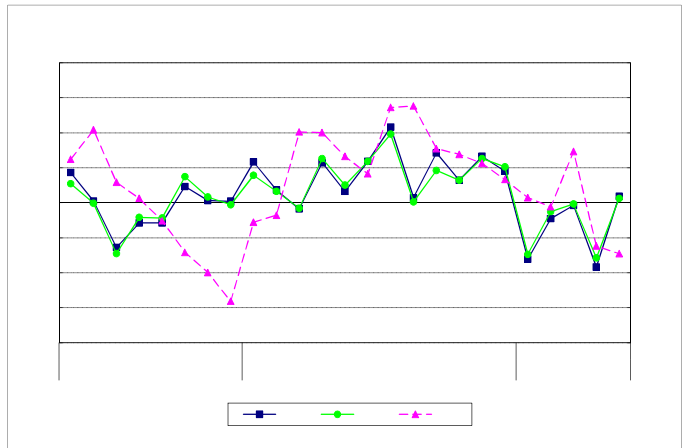
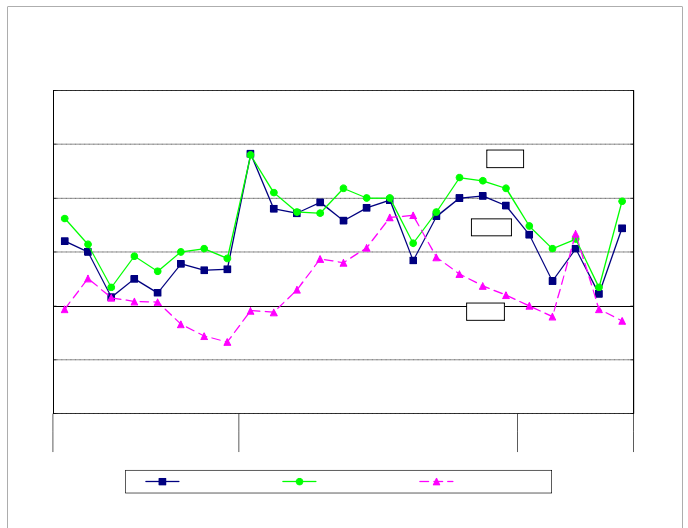
[]

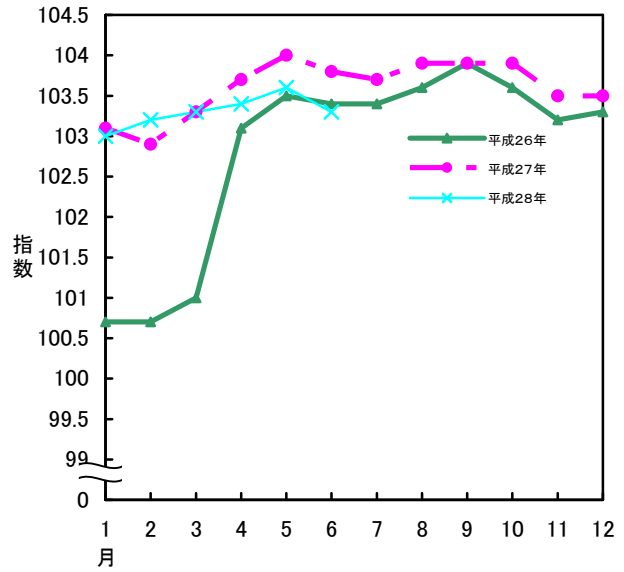
[]

[]

[]







(平成22年=100)

([]内は、生鮮食品を除く総合指数)

【福岡市】

	総合指数	対前月上昇率	対前年同月上昇率
平成28年 1月	103.8 [103.4]	▲0.4% [▲0.5%]	1.0% [0.7%]
2月	104.4 [103.7]	0.6% [0.3%]	1.5% [1.0%]
3月	104.3 [103.8]	▲0.1% [0.0%]	1.0% [0.4%]
4月	104.2 [103.9]	▲0.1% [0.1%]	0.5% [0.3%]
5月	104.1 [103.7]	0.0% [▲0.2%]	0.1% [▲0.1%]
6月	104.0 [103.8]	▲0.1% [0.1%]	0.1% [0.1%]

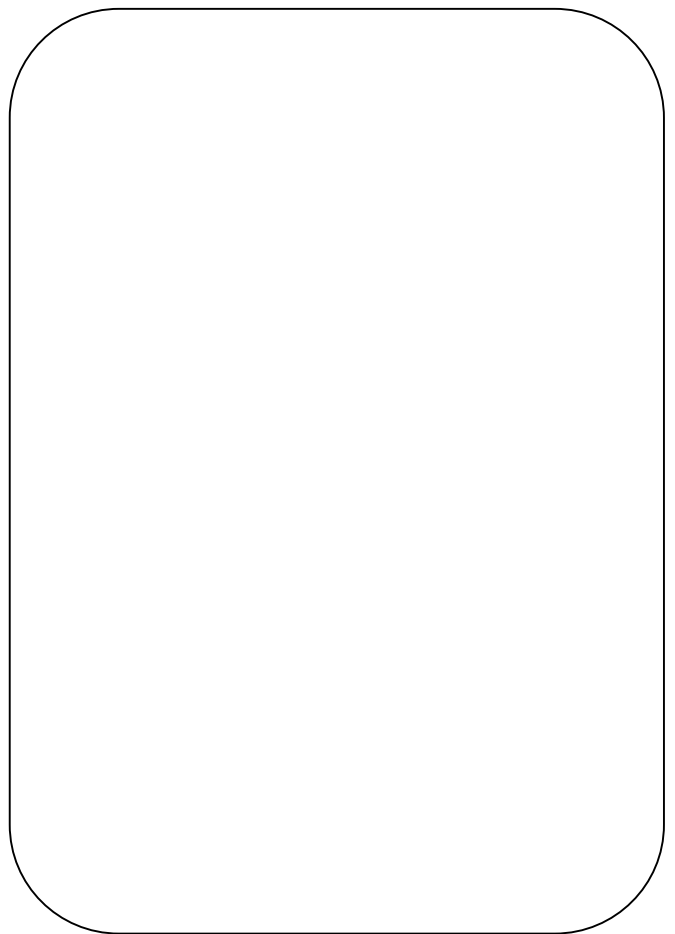
【北九州市】

	総合指数	対前月上昇率	対前年同月上昇率
平成28年 1月	103.8 [103.5]	▲0.5% [▲0.7%]	0.7% [0.5%]
2月	104.4 [103.8]	0.6% [0.3%]	1.4% [0.9%]
3月	104.3 [103.8]	▲0.1% [0.0%]	0.7% [0.2%]
4月	104.5 [104.1]	0.2% [0.3%]	0.6% [0.5%]
5月	104.7 [104.2]	0.2% [0.1%]	▲0.1% [0.2%]
6月	104.4 [104.2]	▲0.3% [▲0.1%]	0.2% [0.3%]

【全国】

	総合指数	対前月上昇率	対前年同月上昇率
平成28年 1月	103.0 [102.6]	▲0.4% [▲0.7%]	0.0% [0.0%]
2月	103.2 [102.5]	0.1% [0.0%]	0.3% [0.0%]
3月	103.3 [102.7]	0.1% [0.1%]	▲0.1% [▲0.3%]
4月	103.4 [102.9]	0.2% [0.3%]	▲0.3% [▲0.3%]
5月	103.6 [103.0]	0.1% [0.1%]	▲0.4% [▲0.4%]
6月	103.3 [103.0]	▲0.2% [▲0.1%]	▲0.4% [▲0.5%]

	264,865	2.0	3.4
	250,439	▲ 1.1	2.3
	143.7	▲ 6.6	0.7
	11.7	▲ 8.6	8.3
	1,658,418	0.1	▲ 1.1
	28.4 ※1	0.1	※2 ▲ 1.0



統計表

指標

主要経済指標 (全国)

年月	推計人口 (注)	日本銀行主要勘定		国内銀行主要勘定		貿易 1)		鉱工業生産指数 2)		
		銀行券 発行高	貸出金	預金	貸出金	輸出	輸入	年は原指数、月は季節調整済指数		
		(各年10月1日) (各月1日)万人	(年月末) 億円	(年月末) 億円	(年月末) 億円	(年月末) 億円	億円	億円	生産 平成22年 =100	出荷 平成22年 =100
24	12 752	866 533	306 849	6 114 434	4 212 598	637 476	706 886	97.8	97.5	110.5
25	12 730	901 431	269 191	6 387 898	4 332 037	697 742	812 425	97.0	96.9	105.7
26	12 708	930 817	317 083	6 583 264	4 470 409	730 930	859 091	99.0	98.2	112.3
27	p12 711	984 299	364 638	6 757 741	4 612 982	756 139	784 055	97.8	96.9	112.3
27 5 ...	12 690	897 315	348 167	6 759 406	4 482 106	57 379	59 532	96.7	96.2	113.0
6 ...	12 693	905 831	342 639	6 760 893	4 501 452	65 047	65 656	98.3	96.8	113.9
7 ...	12 696	910 437	347 384	6 710 429	4 508 452	66 629	69 243	97.4	96.2	113.2
8 ...	12 694	913 872	345 144	6 706 875	4 513 262	58 802	64 477	96.7	96.4	113.4
9 ...	12 688	915 617	350 457	6 741 055	4 558 736	64 133	65 346	97.0	96.1	113.3
10 ...	p12 711	926 001	353 873	6 703 391	4 537 606	65 413	64 365	98.2	98.6	111.9
11 ...	p12 711	931 591	352 366	6 770 483	4 562 355	59 787	63 662	97.1	96.2	112.3
12 ...	p12 710	984 299	364 638	6 757 741	4 612 982	63 378	61 989	95.9	94.9	112.7
28 1 ...	p12 704	947 903	363 638	6 744 073	4 601 413	53 514	59 991	98.3	96.8	112.4
2 ...	p12 703	951 471	359 593	6 848 317	4 588 373	57 037	54 638	93.2	92.8	112.2
3	955 947	340 453	7 015 109	4 645 609	64 568	57 077	96.7	94.5	115.4
4	971 041	328 897	7 116 977	4 603 757	58 891	50 685	97.2	96.0	113.4
5	952 669	321 073	7 128 145	4 600 978	50 918	51 347	94.7	93.5	113.9

1) 確定値です。 2) 平成28年1月以前は年間補正後の数値です。 3) 平成26年10月以降は遡及訂正值。 4) 平成24年2月から平成26年12月はギャップ修正後の数値です。 5) 平成24年1月から算出の基礎となる人口を平成22年国勢調査基準に切り替えた数値です。また、平成23年12月以前は平成22年国勢調査基準による補正等を行った数値です。 6) 平成27年1月以降は新季節指数により改訂された数値です。 a) 岩手県、宮城県、福島県の調査が一時困難となったため補完的に推計した数値(平成22年国勢調査基準)です。

注) 平成27年10月は「平成27年国勢調査人口速報集計」による人口です。平成27年11月以降は「平成27年国勢調査人口速報集計」を基準とした推計値です。平成27年国勢調査の確定値公表後、修正される場合があります。

主要経済指標 (福岡県)

年月	推計人口 (注)	世帯数 (注)	住民基本 台帳人口 1)	国内銀行主要勘定		貿易 2)		鉱工業生産指数 3)		
				預金	貸出金	輸出	輸入	年は原指数、月は季節調整済指数		
				(各年9月末) (各月末)人	(年月末) 億円	(年月末) 億円	100万円	100万円	生産 平成22年 =100	出荷 平成22年 =100
24	5 085 368	2 156 447	5 111 356	191 215	152 234	3 962 437	2 381 805	107.2	108.6	130.6
25	5 090 712	2 180 919	5 116 700	199 612	157 872	4 224 769	2 704 366	103.9	105.1	156.4
26	5 092 513	2 203 110	5 118 501	206 173	164 399	4 471 182	2 831 600	104.6	105.9	134.4
27	p5 102 871	p2 199 429	5 119 067	211 519	171 225	4 736 669	2 807 817	109.2	110.1	138.9
27 5 ...	5 090 752	2 218 715	5 117 115	210 375	166 577	361 815	225 533	107.9	110.9	148.0
6 ...	5 091 127	2 220 324	5 117 614	209 590	166 518	415 896	247 892	109.1	110.0	150.8
7 ...	5 092 626	2 221 806	5 118 822	208 125	167 470	426 158	252 783	109.8	110.0	156.4
8 ...	5 092 834	2 223 642	5 118 978	209 096	167 832	376 695	212 263	104.2	105.8	156.8
9 ...	5 092 990	2 224 413	5 119 067	208 221	168 392	398 091	230 579	108.3	108.7	149.0
10 ...	p5 102 871	p2 199 429	5 121 102	209 150	169 350	414 078	232 934	110.0	111.9	145.9
11 ...	p5 104 906	p2 202 348	5 062 168	209 130	170 011	380 185	216 974	110.2	111.6	143.7
12 ...	p5 105 519	p2 203 625	5 122 448	211 519	171 225	412 525	226 383	109.3	110.9	142.0
28 1 ...	p5 105 810	p2 203 924	5 120 393	211 524	172 098	312 694	215 106	106.6	107.4	140.0
2 ...	p5 104 197	p2 203 655	5 119 225	211 613	172 274	332 216	193 243	102.3	105.3	138.0
3 ...	p5 103 029	p2 203 976	5 111 697	213 976	174 282	376 154	202 470	105.3	106.2	153.4
4 ...	p5 095 501	p2 208 177	5 120 324	216 398	173 336	327 959	186 329	101.1	101.7	139.4
5 ...	p5 104 128	p2 217 326	5 121 115	213 985	173 208	315 676	193 480	p 107.2	p 109.7	p 137.2

1) 平成24年7月以後は外国人住民を含んだ数値です。 2) 平成26年以前は確定値です。平成27年は確報値です。 3) 平成27年以前は年間補正後の数値です。 4) 平成24年2月から平成26年12月はギャップ修正後の数値です。 5) 平成28年1~3月平均以前は改訂後の数値です。 6) 平成27年1月以降は新季節指数により改訂された数値です。

注) 平成27年10月の推計人口及び世帯数は「平成27年国勢調査速報集計」の数値を掲載しています。平成27年11月以降の推計人口及び世帯数は「平成27年国勢調査人口速報集計」を基準とした推計値です。平成27年国勢調査の確定値公表後、修正される場合があります。

着工建築物 建築物 床面積	物 価 指 数		賃 金 雇 用 指 数		企 業 倒 産		完 全 失 業 者 (原数值) 5)	有 効 求 人 倍 率 年度は原数 値、月は季節 調整値 6)	百 貨 店 販 売 額	年 月
	企 業 物 価 指 数 (国内)3)	消 費 者 物 価 指 数 (総合)	実 質 賃 金 指 数 (調査産業計) 4)	常 用 雇 用 指 数 (調査産業計)	件 数	金 額				
1000m ²	平成22年 =100	平成22年 =100	平成22年 =100	平成22年 =100	件	百万円	(年平均) 万人	(年平均) 倍	億円	基準・単位
132 609	100.6	99.7	99.2	101.3	11 719	3 075 710	285	0.82	66 389	24
147 673	101.9	100.0	98.3	102.1	10 855	2 782 347	265	0.97	67 195	25
134 021	105.1	102.8	95.5	103.6	9 731	1 874 065	236	1.09	68 251	26
129 625	102.7	103.6	94.6	105.8	8 812	2 112 562	222	1.20	68 257	27
10 538	103.8	104.0	80.7	105.7	724	127 755	224	1.18	5 418	5
12 214	103.6	103.8	128.1	106.2	824	126 861	224	1.19	5 393	6
11 583	103.2	103.7	111.2	106.4	787	120 068	222	1.21	6 191	7
11 012	102.6	103.9	81.9	106.3	632	97 896	225	1.22	4 832	8
10 745	102.1	103.9	79.6	106.3	673	270 898	227	1.23	4 941	9
10 913	101.4	103.9	80.2	106.5	742	106 241	208	1.24	5 496	10
10 737	101.3	103.5	82.9	106.7	711	141 650	209	1.26	5 992	11
10 286	101.0	103.5	164.7	107.0	699	385 533	204	1.27	7 826	12
9 245	100.0	103.0	81.7	106.7	675	126 927	211	1.28	5 869	28 1
10 228	99.7	103.2	79.5	106.4	723	163 516	213	1.28	4 912	2
10 495	99.6	103.3	84.5	106.0	746	175 899	216	1.30	5 831	3
10 845	99.2	103.4	82.9	107.4	695	103 344	224	1.34	5 012	4
12 006	99.3	103.6	81.0	107.8	671	115 852	216	1.36	5 125	5

着工建築物 建築物 床面積	消 費 者 物 価 指 数		賃 金 雇 用 指 数		企 業 倒 産		完 全 失 業 者 5)	有 効 求 人 倍 率 年度は原数 値、月は季節 調整値 6)	百 貨 店 販 売 額	年 月
	福 岡 市 (総合)	北 九 州 市 (総合)	実 質 賃 金 指 数 (調査産業計) 4)	常 用 雇 用 指 数 (調査産業計)	件 数	金 額				
m ²	平成22年 =100	平成22年 =100	平成22年 =100	平成22年 =100	件	百万円	(年平均) 千人	(年平均) 倍	100万円	基準・単位
5 250 932	99.6	99.6	96.8	99.5	362	73 202	132	0.72	298 844	24
6 115 404	99.6	99.9	96.9	99.1	351	41 166	126	0.83	302 186	25
5 053 911	101.9	102.7	95.2	99.0	329	48 968	116	0.96	311 392	26
5 331 157	103.9	104.1	93.7	99.0	354	38 105	108	1.11	313 867	27
404 288	104.1	104.8	80.4	98.9	27	2 968	...	1.09	24 425	5
495 178	103.9	104.1	121.8	99.3	45	3 312	(109)	1.09	23 413	6
415 303	104.1	104.3	113.6	98.8	26	1 127	...	1.13	29 111	7
396 830	104.2	104.2	85.7	98.7	28	3 542	...	1.13	23 037	8
415 672	104.7	104.8	77.9	98.6	23	1 412	(109)	1.16	23 508	9
441 143	104.6	104.5	78.9	98.6	22	3 199	...	1.18	25 412	10
467 659	104.1	104.0	83.2	98.9	30	2 427	...	1.19	27 141	11
545 231	104.1	104.3	164.4	98.8	24	1 757	(95)	1.21	36 766	12
339 071	103.8	103.8	83.4	98.2	32	4 881	...	1.20	27 232	28 1
567 739	104.4	104.4	78.8	97.6	27	3 292	...	1.24	22 729	2
425 591	104.3	104.3	82.7	97.2	25	3 528	(86)	1.26	26 924	3
467 590	104.2	104.5	81.5	97.7	27	2 454	...	1.28	22 014	4
489 547	104.1	104.7	83.1	97.8	27	3 492	...	1.30	23 694	5

資料：県調査統計課「福岡県の人口と世帯（推計）」、「福岡県鉱工業指数月報」、「消費者物価指数月報」、「毎月勤労統計調査地方調査」、「労働力調査」、県市町村支援課「住民基本台帳月報」、日本銀行「預金・貸出関連統計（DL）」、財務省「貿易統計」、国土交通省「建築着工統計調査」、株式会社東京商工リサーチ「全国企業倒産状況」、厚生労働省「一般職業紹介状況（職業安定業務統計）」、経済産業省大臣官房調査統計グループ「商業販売統計月報」

人口

市 町 村 別 人 口 及 び 世 帯

(1)の表は、平成27年国勢調査速報集計による世帯数・人口を起点として推計した「福岡県人口移動調査」の数値です。このため国勢調査確報値公表後に遡及して修正する場合があります。(人口には外国人を含みます)
 (2)の表は、月報により県内市町村からの報告を集計したもので、住民基本台帳に記載された世帯数及び人口です。(人口には外国人を含みます)

市区町村		(1)推計人口						平成 28 年 7 月 1 日 現在	
		世帯数	人口	男		女		うち 外国人	前1か月 間の増加数
総計	数	2 220 900	5 105 475	2 411 222	2 694 253	556	
市郡	部部	1 970 911	4 453 112	2 099 137	2 353 975	388	
北	九	249 989	652 363	312 085	340 278	168	
	州	427 633	957 681	450 764	506 917	...	▲	334	
	門	43 097	98 882	45 270	53 612	82	
	若	33 798	82 450	38 961	43 489	75	
	戸	27 932	58 901	28 567	30 334	5	
	小	91 904	182 004	85 063	96 941	68	
	倉	88 777	212 170	100 809	111 361	18	
	幡	31 397	68 140	31 949	36 191	80	
	八	110 728	255 134	120 145	134 989	52	
福	東	776 032	1 550 627	731 722	818 905	788	
	博	143 562	309 356	150 414	158 942	300	
	中	142 604	232 137	110 843	121 294	256	
	南	117 904	194 593	86 615	107 978	50	
	西	121 347	257 519	119 824	137 695	24	
	城	89 551	208 033	99 889	108 144	206	
	早	64 953	130 820	61 416	69 404	60	
	良	96 111	218 169	102 721	115 448	108	
	田	49 436	116 404	53 426	62 978	40	
	米	123 251	304 829	145 123	159 706	8	
	方	23 236	56 822	26 532	30 290	1	
	塚	54 874	128 613	60 907	67 706	6	
	川	21 042	48 355	21 938	26 417	5	
	女	23 509	67 174	31 602	35 572	41	
	後	22 238	63 758	29 795	33 963	165	
	川	17 614	48 397	23 084	25 313	22	
	橋	12 746	34 466	16 206	18 260	43	
	前	28 999	70 565	33 475	37 090	25	
	間	10 145	25 799	12 050	13 749	14	
	郡	17 401	41 420	19 192	22 228	69	
	野	21 159	58 057	27 194	30 863	54	
	日	39 869	101 541	48 134	53 407	103	
	城	43 937	110 640	53 232	57 408	28	
	像	40 277	99 916	47 863	52 053	60	
	府	39 408	96 599	45 941	50 658	32	
	幸	29 345	72 203	34 131	38 072	14	
	賀	22 477	57 949	27 459	30 490	15	
	津	22 949	60 070	27 857	32 213	94	
	は	9 945	29 228	13 706	15 522	26	
	若	10 690	27 793	13 018	14 775	32	
	麻	15 566	38 158	17 405	20 753	55	
	倉	19 112	51 902	24 281	27 621	23	
	ま	12 968	37 721	17 545	20 176	51	
	島	35 053	96 425	45 555	50 870	26	
筑	紫	18 405	50 238	24 159	26 079	58	
	珂	18 405	50 238	24 159	26 079	58	
糟	屋	85 149	226 848	110 545	116 303	224	
	美	13 197	37 679	18 964	18 715	19	
	栗	11 613	31 186	15 003	16 183	8	
	免	17 763	45 349	21 668	23 681	67	
	患	10 069	27 423	13 225	14 198	22	
	宮	11 244	31 040	15 127	15 913	62	
	山	2 936	8 351	3 998	4 353	3	
	屋	18 327	45 820	22 560	23 260	97	
遠	賀	37 012	93 136	43 859	49 277	3	
	屋	5 493	13 977	6 817	7 160	13	
	巻	12 322	28 877	13 410	15 467	2	
	垣	11 895	31 513	14 763	16 750	4	
	賀	7 302	18 769	8 869	9 900	4	
鞍	手	9 690	23 574	11 073	12 501	...	▲	33	
	竹	3 324	7 717	3 605	4 112	16	
	手	6 366	15 857	7 468	8 389	17	
嘉	穂	5 249	13 448	6 314	7 134	...	▲	1	
	川	5 249	13 448	6 314	7 134	1	
朝	倉	10 624	31 371	14 782	16 589	...	▲	27	
	前	9 866	29 239	13 817	15 422	27	
	峰	758	2 132	965	1 167	-	
三	井	4 999	15 157	7 188	7 969	-	
	刀	4 999	15 157	7 188	7 969	-	
三	瀨	4 568	14 132	6 684	7 448	1	
	木	4 568	14 132	6 684	7 448	1	
八	女	7 094	20 191	9 689	10 502	12	
	川	7 094	20 191	9 689	10 502	12	
田	川	31 332	76 664	35 272	41 392	...	▲	37	
	春	4 417	10 697	4 937	5 760	-	
	田	4 026	9 827	4 583	5 244	5	
	崎	3 791	8 904	4 022	4 882	2	
	任	7 259	16 488	7 468	9 020	4	
	任	2 058	5 152	2 343	2 809	1	
	智	1 103	2 971	1 397	1 574	2	
京	都	8 678	22 625	10 522	12 103	33	
	田	23 329	55 360	27 273	28 087	...	▲	17	
	二	15 812	35 396	18 023	17 373	11	
築	上	7 517	19 964	9 250	10 714	28	
	上	12 538	32 244	15 247	16 997	...	▲	15	
	富	2 614	6 609	3 087	3 522	6	
	毛	2 806	7 401	3 478	3 923	2	
	上	7 118	18 234	8 682	9 552	19	

資料：県調査統計課資料

		鉦 總	工 業 製 造	業 鐵 鋼 業		品 生 機	用 電 子 部 品 ・ 工 業			窯 土 品	業 石 工 業	
		10000.0	9982.8	770.9	97.3	588.7	776.0	345.0	286.6	3112.3	381.9	
		103.9	103.9	89.1	91.2	108.6	100.9	61.3	91.9	119.6	111.4	
		104.6	104.6	91.0	99.3	117.6	113.0	86.2	98.3	115.9	108.1	
		109.2	109.2	92.1	95.2	115.9	116.8	122.4	96.4	126.4	103.9	
生	27	12 ...	109.8	109.8	94.7	89.9	110.8	103.9	131.8	91.7	125.9	100.3
		1 ...	95.9	95.9	94.5	89.4	105.6	97.8	103.0	83.3		

(平成22年 = 100)

化学工業	石炭製品工業	プラスチック製品工業	パルプ・紙・紙加工工業	繊維工業	食料品・たばこ工業	ゴム製品工業	家具工業	印刷業	木材・木製品工業	鋳業	年月
631.9	18.9	260.5	135.9	80.1	1723.2	255.1	141.1	316.3	61.1	17.2	ウエイト
数											
95.9	93.8	103.6	98.9	79.9	96.5	91.4	97.0	114.6	101.9	109.9	25年
98.7	92.5	106.9	97.0	72.8	89.5	93.3	83.8	129.5	93.5	110.6	26年
98.6	95.5	108.7	97.2	66.0	92.3	90.8	63.0	128.1	95.4	106.2	27年
100.6	97.9	102.3	103.9	60.7	103.6	80.4	64.2	129.1	107.8	114.6	27 12
100.4	99.8	100.2	83.9	59.7	73.8	80.3	40.1	120.1	89.7	91.4	1
98.6	91.0	108.4	92.7	69.8	85.9	93.3	53.7	130.8	94.4	105.0	2
115.2	97.0	112.9	103.5	70.4	97.2	99.3	53.8	141.1	129.1	114.9	3
105.7	92.2	109.6	104.7	68.9	98.0	90.1	43.8	124.5	104.1	100.4	28 4
p 97.7	p 96.4	p 104.6	p 93.5	p 62.8	p 86.6	p 85.9	p 40.1	p 113.2	p 92.1	p 104.5	5
整数											
97.1	97.0	102.8	98.5	61.8	93.0	86.6	60.7	128.6	99.4	102.8	27 12
100.9	97.6	119.2	97.0	64.1	95.9	91.0	43.3	132.3	102.0	95.1	1
100.6	101.9	114.2	97.2	69.7	90.1	92.6	49.8	128.0	94.9	106.8	2
107.1	94.7	110.4	93.9	69.2	93.8	92.9	46.9	130.5	119.2	107.1	3
101.4	93.6	107.3	98.3	70.7	94.6	89.0	45.5	120.0	102.5	96.9	28 4
p 102.9	p 92.9	p 110.3	p 95.7	p 65.7	p 90.9	p 89.5	p 43.7	p 119.9	p 90.1	p 102.9	5
535.1	97.5	251.7	106.5	59.8	1856.0	240.8	105.2	268.0	60.3	13.1	ウエイト
数											
100.3	96.2	98.9	98.6	59.1	97.9	90.8	95.8	113.9	106.0	72.3	25年
100.9	97.8	103.7	96.2	57.2	88.6	93.5	79.0	128.1	91.2	73.6	26年
100.2	91.9	108.2	96.9	55.2	93.2	90.7	56.3	126.8	102.1	77.1	27年
109.1	99.1	113.6	115.4	52.2	111.6	79.8	54.3	128.4	114.1	82.0	27 12
109.7	94.0	99.9	79.1	50.3	72.4	75.9	40.1	118.4	98.0	70.7	1
115.4	76.4	108.1	90.6	57.8	88.0	88.5	46.8	129.2	93.3	79.1	2
121.8	113.8	115.9	99.5	58.1	100.4	99.0	48.0	139.1	151.4	63.7	3
115.8	95.7	117.9	101.9	55.0	97.9	86.4	34.5	124.4	106.5	83.2	28 4
p 102.4	p 81.6	p 101.7	p 81.9	p 52.1	p 86.7	p 84.3	p 32.0	p 112.8	p 95.2	p 87.1	5
整数											
100.8	95.3	110.0	97.4	52.5	94.7	88.1	52.2	127.3	115.6	74.6	27 12
114.0	94.9	116.2	94.3	57.4	98.6	88.9	43.9	131.4	112.4	74.0	1
112.3	88.1	111.0	97.3	57.9	96.9	87.8	43.1	127.4	85.7	85.8	2
110.1	84.6	107.8	92.3	56.2	96.9	88.5	41.0	129.6	136.3	62.1	3
118.3	101.2	111.8	103.6	55.9	94.8	86.7	36.3	119.6	100.5	83.5	28 4
p 109.4	p 84.3	p 102.8	p 93.0	p 56.4	p 91.3	p 87.7	p 35.2	p 119.3	p 88.2	p 88.8	5
1337.6	213.6	315.6	150.2	154.0	1586.4	214.4	117.3	-	144.9	9.2	ウエイト
数											
88.2	72.3	111.8	79.6	73.5	74.0	82.9	62.5	-	102.8	106.6	25年
98.9	100.4	102.3	92.3	61.2	74.0	76.7	69.1	-	123.7	112.6	26年
108.6	x	108.9	83.3	39.9	80.2	81.9	64.0	-	83.7	130.2	27年
108.6	x	108.9	83.3	39.9	80.2	81.9	64.0	-	83.7	130.2	27 12
104.2	x	112.2	87.7	40.7	86.5	90.1	41.8	-	82.4	129.8	1
92.3	x	111.9	88.6	42.7	83.9	96.9	42.0	-	81.5	125.1	2
92.8	x	111.0	89.7	39.4	86.4	95.8	37.1	-	81.8	126.5	3
89.3	x	103.2	87.3	45.5	89.1	100.5	36.5	-	83.3	138.1	28 4
p 90.8	x	p 105.8	p 95.7	p 51.1	p 86.9	p 103.7	p 35.6	-	p 85.2	p 139.6	5
整数											
111.2	x	109.6	96.6	37.3	89.0	89.5	62.1	-	84.2	135.0	27 12
104.9	x	108.5	96.9	38.5	91.8	96.8	39.7	-	81.7	134.6	1
94.3	x	105.8	95.5	41.3	87.9	102.2	40.4	-	82.3	128.9	2
99.2	x	108.4	94.1	43.4	88.2	102.9	36.8	-	82.9	130.5	3
91.0	x	105.6	90.5	57.8	87.4	105.3	36.0	-	85.2	135.4	28 4
p 92.3	x	p 110.0	p 92.7	p 57.0	p 87.2	p 106.3	p 36.5	-	p 90.8	p 135.1	5

消費者物価指数

この表は、全国の世帯が購入する財とサービスの物価変動を総合的に測定し、物価の変動を時系列的に測定したものです。指数品目は588品目、ウエイトは家計調査による平成22年平均1か月の1世帯当たり品目別消費支出金額から算定、指数算式は基準時加重相対法算式（ラスパイレズ型）です。

(平成22年 = 100)

項 目	全 国			福 岡 市			北 九 州 市		
	平成28年			平成28年			平成28年		
	4月	5月	6月	4月	5月	6月	4月	5月	6月
総 合	103.4	103.6	103.3	104.2	104.1	104.0	104.5	104.7	104.4
(対前月上昇率)	0.2	0.1	0.2	0.1	0.0	0.1	0.2	0.2	0.3
(対前年同月上昇率)	0.3	0.4	0.4	0.5	0.1	0.1	0.6	0.1	0.2
食 料	107.9	108.1	107.5	109.9	110.2	109.6	108.1	108.7	108.0
穀 類	101.1	101.1	100.9	107.6	107.2	106.5	97.6	99.0	99.0
魚 介 類	115.8	115.9	116.2	112.1	112.7	112.3	107.6	107.2	107.1
肉 類	113.9	113.8	114.2	109.7	107.2	107.7	116.1	114.9	115.8
乳 卵 類	107.3	106.8	106.6	113.0	112.9	111.9	111.0	111.3	110.3
野 菜 ・ 海 藻 類	107.6	106.6	106.3	109.7	109.1	108.8	109.3	109.8	109.3
果 物	125.2	132.2	114.7	119.0	137.6	113.6	120.7	131.0	108.2
油 脂 ・ 調 味 料	101.9	102.2	102.8	107.3	108.2	108.6	103.9	104.8	106.1
菓 子 類	110.2	109.8	110.0	112.9	113.4	113.7	115.5	116.0	116.0
調 理 食 品	110.3	110.3	110.4	115.6	115.4	117.3	112.3	112.2	113.7
飲 料 類	98.4	98.4	99.5	101.5	99.2	101.0	98.4	98.7	99.6
酒 類	98.0	98.0	98.0	97.2	97.7	97.4	98.4	99.7	99.0
外 食	106.3	106.3	106.4	109.9	109.9	109.9	106.0	106.0	106.0
住 居	99.1	99.0	99.0	99.0	99.0	99.1	101.6	101.6	101.0
家 賃	98.2	98.1	98.1	98.1	98.1	98.1	99.8	99.7	98.9
設 備 修 繕 ・ 維 持	105.2	105.3	105.4	120.3	120.9	121.1	110.7	110.8	110.9
光 熱 ・ 水 道	108.6	108.9	107.8	107.1	107.6	106.6	107.4	108.0	106.8
電 気 代 料	116.3	117.5	115.5	113.5	115.4	113.8	113.5	115.4	113.8
ガ ス 代 料	106.0	105.0	103.8	103.6	102.8	101.6	104.9	103.9	102.6
他 の 光 熱 代 料	80.0	80.2	82.2	81.8	81.8	81.8	81.2	81.2	81.2
上 下 水 道 料	105.2	105.2	105.2	102.9	102.9	102.9	102.9	102.9	102.9
家 具 ・ 家 事 用 品	95.2	95.5	95.0	91.7	90.8	90.6	99.8	101.0	100.8
家 庭 用 耐 久 財 品	78.6	79.6	78.2	82.7	80.2	79.4	99.6	101.8	102.6
室 内 装 備 品 類	94.2	94.0	94.0	81.0	81.4	79.9	80.0	80.7	79.5
寝 具 類	109.3	109.6	109.8	97.6	97.6	101.3	106.9	112.5	112.5
家 事 雑 貨	111.3	111.4	111.5	104.6	104.9	104.6	105.6	105.4	103.6
家 事 用 消 耗 品	100.4	100.2	99.8	97.4	98.0	98.3	97.6	97.8	97.8
家 事 サ ー ビ ス	100.6	100.6	100.6	108.5	108.5	108.5	100.9	100.9	100.9
被 服 及 び 履 物	107.9	107.8	107.3	114.7	113.3	112.8	113.6	113.7	113.5
衣 料	107.7	107.3	106.8	113.4	112.7	112.0	116.4	116.1	115.7
和 服	103.5	103.4	103.6	86.3	86.3	86.3	84.3	84.3	84.3
洋 服	107.9	107.5	106.9	113.6	113.0	112.2	116.9	116.6	116.2
シャツ・セーター・下着類	110.0	109.9	109.0	110.8	109.6	109.3	115.0	113.6	113.7
シャツ・セーター類	110.6	110.5	109.1	113.6	111.8	111.3	121.7	119.6	119.5
下 着 類	108.7	108.7	108.8	104.3	104.3	104.5	100.5	100.5	101.1
履 物 類	107.7	108.1	108.3	141.1	135.8	135.8	104.9	112.7	112.7
他 の 被 服 類	103.2	103.1	102.7	100.6	99.5	98.5	105.0	104.5	103.5
被 服 関 連 サ ー ビ ス	106.3	106.4	106.3	101.4	101.4	102.0	108.5	108.5	108.5
保 健 医 療	100.5	100.6	100.8	100.1	100.3	100.4	101.1	101.1	101.2
医 薬 品 ・ 健 康 保 持 用 携 取 品	97.3	97.7	98.3	94.5	95.1	95.5	99.5	99.5	99.8
保 健 医 療 用 品 ・ 器 具	98.0	98.2	98.3	102.2	101.9	102.2	99.3	99.2	99.3
保 健 医 療 サ ー ビ ス	103.1	103.2	103.2	102.7	102.7	102.7	102.7	102.7	102.7
交 通 ・ 通 信	101.0	101.1	101.7	102.7	102.7	103.4	101.8	101.9	102.5
交 通	108.4	108.3	108.0	109.4	109.3	109.1	107.4	107.3	107.1
自 動 車 等 関 係 費	99.9	100.4	101.5	100.4	100.8	102.1	99.1	99.7	100.9
通 信	99.4	98.9	98.9	102.6	102.0	102.0	103.0	102.4	102.4
教 育	104.0	104.0	104.0	104.5	104.5	104.5	104.6	104.9	104.9
授 業 料 等	102.8	102.9	102.9	103.2	103.2	103.2	102.2	102.6	102.6
教 科 書 ・ 学 習 参 考 教 材	109.9	109.9	109.9	110.4	110.4	110.4	110.2	110.2	110.2
補 習 教 育	106.2	106.2	106.2	107.7	107.7	107.7	109.9	109.9	109.9
教 養 娯 楽	99.5	100.1	99.5	98.8	98.4	98.5	98.0	97.4	97.7
教 養 娯 楽 耐 久 財 品	69.0	68.1	67.2	74.8	67.8	71.5	73.3	64.9	69.6
教 養 娯 楽 用 品	104.0	104.8	103.3	101.8	102.4	101.0	101.6	102.6	101.2
書 籍 ・ 他 の 印 刷 物	105.0	104.9	104.9	105.2	105.1	105.1	104.9	104.9	104.9
教 養 娯 楽 サ ー ビ ス	105.2	106.2	105.9	101.2	101.6	101.4	101.8	102.6	102.4
諸 雑 費	110.8	110.8	110.7	110.1	110.0	110.0	111.0	111.1	110.5
理 美 容 サ ー ビ ス	102.4	102.4	102.5	103.9	104.3	104.3	103.4	103.8	103.8
理 美 容 用 品	102.2	102.1	101.9	101.0	99.8	100.2	100.7	100.5	97.9
身 の 回 り 用 品	117.9	118.0	117.8	113.7	113.7	113.7	123.6	124.4	124.4
た ば こ	133.6	133.6	133.6	133.6	133.6	133.6	133.6	133.6	133.6
他 の 諸 雑 費	113.5	113.5	113.5	111.2	111.2	111.2	113.1	113.1	113.1

1世帯当たり1か月間の消費支出（二人以上の世帯）

この表は、消費者世帯の消費構造を把握することを目的に実施した標本調査の結果ですので、利用に当たっては、調査目的に沿って全国、各都市とも消費支出の構造としてとらえ、単純比較は避けるなどの配慮をお願いします。

(単位：円)

項 目	全 国			福 岡 市			北 九 州 市		
	平成28年			平成28年			平成28年		
	4月	5月	6月	4月	5月	6月	4月	5月	6月
集計世帯数	7 703	7 735	7 709	92	93	92	94	91	90
世帯人員(人)	3.00	2.99	2.99	3.02	2.98	2.94	2.95	2.81	2.76
有業人員(人)	1.36	1.35	1.36	1.30	1.29	1.21	1.04	0.99	0.98
世帯主の年齢(歳)	59.1	59.2	59.2	55.1	57.7	56.6	60.5	62.2	62.3
消費支出	298 520	281 827	261 452	324 091	299 893	305 518	253 353	220 183	237 856
食料	70 848	75 062	69 945	71 116	75 862	69 598	60 358	64 083	61 307
穀類	6 187	6 257	5 952	6 316	6 694	6 005	5 721	5 660	5 698
魚介類	6 074	6 253	5 820	5 527	5 396	4 972	5 765	5 895	5 873
肉類	7 098	7 390	6 798	7 797	7 664	7 012	7 882	8 033	7 422
乳卵類	3 755	3 957	3 819	3 412	3 306	3 469	3 177	3 554	3 556
野菜・海藻	8 910	9 373	9 150	8 982	9 672	9 005	8 057	8 513	8 521
果物	2 662	2 672	2 675	2 320	2 262	2 415	2 233	2 508	2 366
油脂・調味料	3 335	3 481	3 499	3 333	3 780	3 487	2 907	3 200	3 259
菓子	5 372	5 695	5 041	5 369	5 557	4 954	4 065	4 480	4 535
調理食品	8 863	9 282	8 575	7 718	8 722	7 731	6 223	6 702	6 577
飲料	4 160	4 633	4 511	4 418	4 288	4 136	3 270	3 734	3 337
酒	2 999	3 247	3 203	2 477	2 859	2 336	2 422	2 640	2 293
外食	11 434	12 823	10 901	13 445	15 662	14 077	8 635	9 165	7 869
住居	14 346	17 257	14 666	11 927	13 700	21 805	21 524	12 396	24 792
家賃	8 140	8 130	7 715	10 679	10 768	12 771	9 820	10 718	9 828
設備修繕・維持	6 205	9 127	6 951	1 248	2 932	9 035	11 704	1 678	14 964
光熱・水道	23 321	20 525	18 232	24 992	20 220	18 854	19 170	16 961	14 094
電気	11 144	9 394	7 969	9 457	8 722	7 334	10 216	7 105	7 028
ガス	6 380	5 493	4 552	7 841	6 569	4 741	6 028	5 454	4 346
他の光熱	866	479	326	117	52	7	276	96	94
上下水道料	4 931	5 160	5 385	7 576	4 877	6 773	2 649	4 305	2 625
家具・家事用品	8 496	10 467	10 618	8 517	11 042	11 143	5 872	6 908	8 825
家庭用耐久財	2 150	2 950	3 580	863	1 148	3 286	709	1 316	2 127
室内装備・装飾品	531	648	654	757	1 400	322	232	420	760
寝具	582	642	624	317	1 156	791	443	267	966
家事雑貨	1 993	2 145	1 854	2 903	2 993	2 274	1 427	1 797	1 662
家事用消耗品	2 548	3 086	2 943	3 020	3 397	3 435	2 191	2 758	2 688
家事サービス	691	997	962	657	949	1 036	869	349	622
被服及び履物	11 452	13 167	10 717	15 759	14 867	14 738	9 760	8 258	12 462
和服	130	317	194	26	11	0	131	0	12
洋服	4 232	4 653	3 523	5 932	4 446	4 548	3 608	1 914	4 920
シャツ・セーター類	2 486	3 057	2 717	2 927	4 109	3 129	1 884	2 722	3 857
下着類	866	1 151	1 001	1 040	1 502	1 604	967	791	990
生地・糸類	113	112	114	130	93	136	72	81	10
他の被服	829	969	743	1 519	1 021	1 127	461	585	400
履物	1 739	1 776	1 537	2 708	1 915	3 240	1 886	1 598	1 563
被服関連サービス	1 059	1 131	887	1 478	1 771	954	750	567	711
保健医療	12 759	11 833	12 852	10 954	10 483	13 358	8 755	11 828	15 318
医薬品	2 396	2 350	2 366	2 781	2 482	2 429	2 231	1 829	3 330
健康保持用摂取品	1 251	1 287	1 417	622	937	1 049	628	636	1 158
保健医療用品・器具	2 038	1 849	1 797	2 235	2 463	2 282	1 282	1 084	1 434
保健医療サービス	7 073	6 345	7 272	5 315	4 601	7 597	4 614	8 279	9 395
交通・通信	41 172	39 492	35 255	42 206	42 198	34 988	35 041	29 611	26 116
交通	6 673	5 077	4 392	12 858	8 838	6 470	7 934	2 723	6 203
自動車等関係費	22 395	20 648	18 015	15 718	18 422	14 127	18 156	15 408	10 543
通信	12 105	13 766	12 848	13 629	14 937	14 390	8 951	11 480	9 370
教育	24 716	9 791	7 049	38 110	8 965	7 502	21 003	4 177	7 758
授業料等	21 287	7 689	4 577	31 459	7 834	5 289	19 200	2 842	3 723
教科書・学習参考教材	690	98	80	2 270	43	0	61	129	34
補習教育	2 739	2 004	2 392	4 381	1 088	2 213	1 742	1 205	4 001
教養娯楽	29 034	29 568	27 763	38 664	32 563	27 711	21 275	23 396	20 780
教養娯楽用耐久財	1 879	1 806	1 665	2 214	901	1 788	871	489	569
教養娯楽用品	6 785	7 180	5 938	8 435	9 386	6 798	4 725	6 440	4 575
書籍・他の印刷物	3 604	3 544	3 468	3 634	3 263	3 433	3 314	3 280	2 628
教養娯楽サービス	16 767	17 038	16 692	24 381	19 012	15 691	12 366	13 187	13 008
その他の消費支出	62 377	54 665	54 355	61 846	69 994	85 821	50 595	42 563	46 403
諸雑費	22 494	22 850	23 843	26 651	32 333	27 096	17 738	18 500	22 204
こづかい(使途不明)	9 277	8 308	10 002	11 541	9 466	10 183	9 839	6 988	10 664
交際費	19 498	18 608	16 825	23 333	27 635	48 209	21 274	12 940	10 120
送り金	11 108	4 899	3 685	321	559	334	1 744	4 136	3 415
現物総額	4 350	5 141	5 176	6 345	7 947	6 920	6 214	5 764	4 213

資料：総務省「家計調査」

1世帯当たり1か月間の収入と支出（二人以上の世帯のうち勤労者世帯）

この表は、消費者世帯の消費構造を把握することを目的に実施した標本調査の結果ですので、利用に当たっては、調査目的に沿って全国、各都市とも消費支出の構造としてとらえ、単純比較は避けるなどの配慮をお願いします。

項目	全 国			福 岡 市			北 九 州 市		
	平成28年			平成28年			平成28年		
	4月	5月	6月	4月	5月	6月	4月	5月	6月
集計世帯数	3 798	3 804	3 768	55	53	53	38	37	36
世帯人員(人)	3.41	3.40	3.39	3.35	3.39	3.39	3.36	3.34	3.30
有業人員(人)	1.76	1.75	1.75	1.67	1.68	1.54	1.43	1.38	1.41
世帯主の年齢(歳)	48.5	48.4	48.4	45.8	49.0	46.5	48.7	48.2	47.5
受 取 入 入	969 876	907 821	1 165 727	1 002 691	1 011 199	1 169 816	954 506	1 035 622	1 213 159
実 収 入	480 098	426 805	731 099	486 726	458 675	706 782	435 214	469 127	748 238
経 常 収 入	473 565	421 959	725 990	480 766	455 469	699 839	424 889	462 502	739 411
勤 め 先 収 入	431 806	415 139	663 099	475 262	448 322	657 533	402 324	462 322	684 257
世 帯 主 収 入	365 341	348 195	565 147	420 168	417 547	604 018	359 542	422 512	661 472
定 期 収 入	354 262	343 851	345 722	407 676	407 180	393 982	355 568	389 614	400 549
臨 時 収 入	3 946	3 521	2 503	12 492	8 746	2 424	3 973	2 392	1 243
賞 与	7 133	822	216 922	0	1 621	207 612	0	30 506	259 680
世帯主の配偶者の収入	57 776	58 838	87 432	51 620	29 821	53 515	42 782	39 809	22 785
他の世帯員収入	8 690	8 107	10 521	3 474	954	0	0	0	0
事 業 ・ 内 職 収 入	2 531	2 293	3 013	0	5 478	5 532	4 550	0	1 090
家 賃 収 入	1 074	1 024	1 166	0	2 186	2 998	0	0	0
他 の 事 業 収 入	879	680	1 336	0	2 748	2 534	4 442	0	1 090
内 職 収 入	578	590	510	0	544	0	108	0	0
他 の 経 常 収 入	39 228	4 526	59 877	5 504	1 669	36 774	18 015	180	54 064
財 産 収 入	851	677	1 152	0	258	0	173	180	172
社 会 保 障 給 付	37 697	2 852	57 717	5 504	1 412	36 774	17 842	0	53 892
仕 送 り 金	679	997	1 008	0	0	0	0	0	0
特 別 収 入	6 532	4 846	5 109	5 959	3 206	6 943	10 326	6 625	8 826
受 贈 金	2 489	2 195	1 993	2 669	626	4 076	6 814	3 048	4 368
他 の 特 別 収 入	4 044	2 651	3 116	3 290	2 580	2 867	3 512	3 578	4 458
実収入以外の受取(繰入金を除く)	422 491	413 648	374 296	463 684	498 077	400 984	474 548	487 674	396 938
預 貯 金 引 出	372 674	356 994	326 117	395 564	422 497	326 993	427 394	445 112	339 109
保 険 金	3 308	3 580	4 674	183	200	0	0	1 788	13 949
有 価 証 券 売 却	0	699	389	0	0	0	0	0	0
土 地 家 屋 借 入 金	0	18	0	0	1 474	0	0	0	0
他 の 借 入 金	2 150	435	377	8 651	18 199	18 705	0	0	0
分 割 払 購 入 借 入 金	2 023	6 209	2 180	1 077	3 197	1 487	11	0	0
一 括 払 購 入 借 入 金	42 054	45 310	40 224	58 208	51 327	53 800	47 143	40 775	43 709
財 産 売 却	0	145	0	0	0	0	0	0	0
実収入以外の受取のその他	281	258	336	0	1 183	0	0	0	171
繰 入 金	67 288	67 368	60 332	52 281	54 447	62 050	44 744	78 820	67 984
支 払 出 入	969 876	907 821	1 165 727	1 002 691	1 011 199	1 169 816	954 506	1 035 622	1 213 159
実 支 出	429 964	420 146	418 025	454 560	433 506	433 472	452 592	389 149	404 717
消 費 支 出	338 001	306 721	276 602	358 770	314 817	296 068	363 170	286 509	282 741
食 料	72 392	76 684	70 264	72 025	77 889	69 780	61 236	67 870	63 899
穀 類	6 446	6 536	6 200	6 564	6 570	6 095	5 052	5 360	6 140
魚 介 類	4 899	5 053	4 677	4 691	4 726	4 116	4 050	4 239	4 161
肉 類	7 529	7 803	7 214	7 985	8 203	7 556	7 378	7 994	6 967
乳 卵 類	3 708	3 890	3 715	3 425	3 695	3 424	3 226	3 801	3 857
野 菜 ・ 海 藻	7 920	8 261	7 947	7 731	9 066	8 044	7 334	7 403	7 016
果 物	2 049	1 997	2 017	1 821	1 869	2 038	1 788	1 733	2 031
油 脂 ・ 調 味 料	3 264	3 392	3 280	3 217	3 706	3 399	2 972	3 463	3 424
菓 子 類	5 774	6 151	5 481	5 878	5 948	5 246	4 838	5 172	5 743
調 理 食 品	8 997	9 379	8 602	8 168	8 730	7 725	6 367	6 833	6 451
飲 料	4 443	4 803	4 725	4 083	4 509	4 185	3 422	4 218	4 183
酒 類	2 838	3 021	3 033	2 989	3 581	3 151	2 007	2 491	2 615
外 食	14 526	16 398	13 373	15 472	17 285	14 801	12 802	15 164	11 310
住 居	17 492	16 546	15 188	13 693	14 406	16 675	36 273	11 042	10 920
家 賃 地 代	11 997	11 885	11 344	12 777	12 301	14 714	8 568	10 068	10 520
設 備 修 繕 ・ 維 持	5 496	4 661	3 844	916	2 105	1 961	27 705	974	400
光 熱 ・ 水 道	23 188	20 295	18 005	25 907	20 471	19 895	18 623	18 744	13 644
電 気 代 入	10 796	8 931	7 492	9 520	8 097	7 135	11 056	8 192	7 307
ガ ス 代 入	6 462	5 632	4 692	8 253	6 861	4 988	5 479	5 343	3 770
他 の 光 熱	695	460	278	70	40	0	243	69	23
上 下 水 道 料	5 235	5 271	5 542	8 065	5 473	7 771	1 845	5 140	2 543

「勤労者世帯」とは、世帯主が会社・官公庁・学校・工場・商店などに勤めている世帯をいいます。

資料：総務省「家計調査」

(単位：円)

項 目	全 国			福 岡 市			北 九 州 市		
	平成28年			平成28年			平成28年		
	4月	5月	6月	4月	5月	6月	4月	5月	6月
家具・家事用品	9 167	11 224	11 160	10 076	9 877	10 931	8 864	9 664	13 313
家庭用耐久財	2 264	3 232	3 697	1 306	291	4 195	960	1 855	4 680
室内装備・装飾品	469	677	745	1 101	512	110	311	818	410
寝 具 類	673	753	581	279	1 394	96	1 092	154	1 834
家事雑貨	2 360	2 450	2 088	3 356	3 083	2 828	1 854	2 756	2 079
家事用消耗品	2 785	3 263	3 194	3 233	3 637	3 442	2 882	3 459	3 249
家事サービス	616	848	855	802	960	259	1 765	623	1 061
被服及び履物	13 886	15 509	12 250	18 972	15 251	16 764	11 276	12 585	11 633
和 服	143	455	334	0	19	0	182	0	0
洋服	5 528	5 595	4 170	6 220	4 627	4 224	4 112	3 993	3 748
シャツ・セーター類	2 799	3 552	2 863	3 552	3 618	3 908	1 989	3 765	3 355
下 着 類	945	1 287	1 030	1 337	1 574	2 302	1 663	1 320	1 060
生地・糸類	106	121	102	177	157	34	139	193	7
他の被服	1 008	1 118	856	2 016	1 249	1 604	704	892	587
履 物 類	2 229	2 185	1 827	4 252	2 343	3 697	2 098	1 876	1 833
被服関連サービス	1 127	1 196	1 068	1 417	1 664	994	389	545	1 042
保 健 医 療	10 811	9 947	11 656	9 602	9 845	13 207	10 449	11 952	24 166
医 薬 品	1 856	1 928	1 952	2 096	2 154	1 956	2 139	1 635	3 052
健康保持用摂取品	764	923	766	344	953	1 070	181	338	1 898
保健医療用品・器具	2 418	1 990	2 228	3 277	2 901	2 545	1 828	1 673	2 233
保健医療サービス	5 773	5 106	6 711	3 885	3 836	7 636	6 300	8 306	16 983
交 通 ・ 通 信	50 941	49 102	40 359	50 512	43 633	36 854	64 840	48 517	42 057
交 通	9 045	6 357	4 784	18 054	10 235	6 655	15 042	4 508	10 949
自動車等関係費	26 061	25 129	19 037	17 225	16 162	14 507	36 528	25 353	15 436
通 信	15 834	17 615	16 538	15 234	17 236	15 692	13 270	18 657	15 672
教 育	42 227	18 061	12 627	63 046	14 156	12 585	46 072	9 686	19 064
授 業 料 等	35 965	14 206	8 280	51 979	12 220	8 724	42 488	6 380	8 977
教科書・学習参考教材	1 206	179	119	3 750	27	0	150	321	86
補習教育	5 056	3 675	4 228	7 316	1 910	3 861	3 434	2 985	10 000
教 養 娛 楽	29 995	30 799	28 464	35 968	39 610	26 200	30 783	31 613	26 711
教養娯楽用耐久財	2 406	2 150	2 026	3 258	720	406	2 147	936	862
教養娯楽用品	7 619	7 654	6 390	9 431	12 138	6 731	5 758	8 633	7 007
書籍・他の印刷物	3 419	3 214	3 181	3 616	3 405	3 389	4 127	3 392	2 430
教養娯楽サービス	16 551	17 781	16 868	19 663	23 347	15 675	18 751	18 651	16 412
その他の消費支出	67 902	58 555	56 628	58 968	69 678	73 176	74 754	64 835	57 336
諸 雑 費	23 752	22 833	23 339	30 010	32 058	25 394	23 588	23 842	24 133
こづかい(使途不明)	12 097	11 411	13 999	11 477	12 184	14 367	17 698	14 276	19 519
交 際 費	16 198	17 031	14 501	17 447	25 223	33 031	29 831	16 837	9 872
仕 送 り 金	15 855	7 280	4 789	35	213	384	3 637	9 880	3 812
非 消 費 支 出	91 963	113 425	141 423	95 790	118 689	137 405	89 423	102 640	121 976
勤 労 所 得 税	12 663	10 998	34 358	19 039	15 721	33 688	11 101	13 458	27 711
個 人 住 民 税	18 008	17 402	22 713	22 385	19 440	21 917	15 806	17 467	18 127
他 の 税	11 901	37 257	8 335	3 811	31 520	9 504	20 222	23 146	9 079
社 会 保 険 料	49 350	47 699	75 978	50 554	52 008	72 296	42 246	48 521	66 586
他の非消費支出	41	69	39	0	0	0	48	48	472
実支出以外の支払(繰越金を除く)	479 450	437 190	691 912	500 938	530 737	675 506	440 231	580 583	752 242
預 貯 金	377 179	331 218	575 045	377 095	352 484	566 637	341 800	381 823	634 947
保 険 料	24 513	24 575	27 337	31 299	45 038	24 852	22 444	127 023	17 392
有 価 証 券 購 入	1 714	2 042	1 903	2 300	2 526	556	2 227	1 937	2 137
土地家屋借金返済	33 130	33 435	39 143	30 782	43 792	28 958	35 735	34 246	41 959
他 の 借 金 返 済	2 595	2 162	3 257	2 548	16 994	12 479	531	3 338	968
分割払購入借入金返済	7 671	6 277	6 371	9 312	5 503	4 804	6 755	3 349	4 823
一括払購入借入金返済	32 087	35 980	34 053	46 901	64 116	36 966	29 610	28 867	46 502
財 産 購 入	0	1 035	4 245	0	0	0	0	0	0
実支出以外の支払のその他	560	466	559	701	284	253	1 129	0	3 514
繰 越 金	60 462	50 485	55 789	47 193	46 956	60 837	61 683	65 890	56 200
現 物 総 額	4 438	5 037	4 625	8 697	12 697	11 095	8 418	7 547	6 562
勤 め 先 収 入	690	754	413	3 060	6 562	5 962	1 033	1 739	0
自 家 産 物	96	159	192	0	41	101	43	55	15
そ の 他	3 652	4 123	4 020	5 637	6 095	5 031	7 342	5 753	6 547

商業

百貨店販売額

(単位：100万円)

年月	合計	衣料品	紳士服・洋品				飲食料品	その他	家具	家庭用電気機械器具	家庭用品	その他の商品	食堂・喫茶
			紳士服・洋品	婦人・子供服・洋品	その他の衣料品	身の回り品							
25	302 186	157 592	21 371	80 946	6 470	48 804	72 695	71 899	3 275	257	10 787	51 431	6 148
26	311 392	160 899	21 940	79 980	6 778	52 201	75 173	75 320	3 244	298	10 509	55 312	5 956
27	313 867	157 605	21 726	77 484	6 474	51 924	76 514	73 746	3 128	241	10 104	31 887	5 819
27 12 ...	36 766	16 178	2 537	7 118	583	5 941	11 714	8 874	311	22	1 165	6 810	566
28 1 ...	27 232	15 627	2 220	7 886	609	4 911	5 206	6 400	224	22	954	4 724	477
2 ...	22 729	10 548	1 307	5 202	486	3 553	5 948	6 233	209	16	733	4 860	415
3 ...	26 924	13 659	1 721	6 867	496	4 575	6 046	7 220	231	18	809	5 676	486
4 ...	22 014	11 350	1 584	5 682	403	3 681	4 870	5 794	180	13	712	4 479	410
5 ...	23 694	12 234	1 645	6 044	467	4 078	5 019	6 441	216	17	823	4 938	448

資料：経済産業省大臣官房調査統計グループ「商業販売統計月報」

スーパー販売額

(単位：100万円)

年月	合計	衣料品	紳士服・洋品				飲食料品	その他	家具	家庭用電気機械器具	家庭用品	その他の商品	食堂・喫茶
			紳士服・洋品	婦人・子供服・洋品	その他の衣料品	身の回り品							
25	396 561	59 712	13 358	28 010	5 112	13 232	226 904	109 945	4 442	8 857	11 647	84 792	208
26	399 432	57 245	12 672	27 051	4 982	12 540	230 750	111 438	4 612	9 184	11 774	85 714	153
27	431 913	57 057	13 085	27 193	5 088	11 691	270 792	104 061	3 243	9 102	11 184	80 348	97
27 12 ...	38 516	5 104	1 342	2 352	562	849	24 075	9 337	189	994	981	7 173	
28 1 ...	30 471	4 655	1 203	2 101	414	937	19 372	6 443	122	750	708	4 863	
2 ...	27 331	3 233	701	1 592	321	619	18 349	5 749	101	528	612	4 509	
3 ...	29 621	4 200	866	2 055	337	942	18 915	6 507	122	642	714	5 029	
4 ...	29 386	4 112	938	2 102	294	778	18 661	6 613	122	560	749	5 182	
5 ...	30 585	4 552	1 044	2 306	343	859	19 514	6 519	128	586	723	5 082	

資料：経済産業省大臣官房調査統計グループ「商業販売統計月報」

九州コンビニエンス・ストア販売動向

この表は、形態に関係なく、500店舗以上を有するコンビニエンス・ストアのチェーン企業分です。

(単位：100万円、%、店)

年月	九州（沖縄を除く）			全国		
	商品販売額及びサービス売上高	前年比	店舗数	商品販売額及びサービス売上高	前年比	店舗数
25	889 577	5.5	4 529	9 872 416	4.2	50 234
26	927 269	4.2	4 703	10 423 230	5.6	52 725
27	993 193	7.1	5 024	10 995 650	5.5	54 505
27 12 ...	92 260	10.0	5 024	971 772	5.1	54 505
28 1 ...	84 706	10.0	5 031	884 869	4.8	54 599
2 ...	79 467	12.7	5 069	845 336	7.6	55 052
3 ...	87 935	8.1	5 058	937 133	3.5	54 839
4 ...	86 531	10.8	5 072	919 008	4.5	54 931
5 ...	89 696	7.9	5 083	959 318	2.6	55 025

資料：経済産業省大臣官房調査統計グループ「商業販売統計月報」

建設

(単位：棟、㎡、万円)

1 778	545 231	8 199 666	1 455	263 410	4 337 778	3	4 220	62 300	18	7 985	111 126
1 461	339 071	5 259 320	1 231	208 053	3 516 979	2	372	7 000	14	5 764	111 723
1 558	567 739	9 916 277	1 266	288 648	4 896 482	17	3 562	47 300	21	9 318	273 287
1 619	425 591	8 386 053	1 374	256 934	4 446 829	2	299	3 950	14	4 364	67 682
1 618	467 590	7 836 708	1 322	256 769	4 444 113	14	8 813	121 080	23	13 520	243 559
1 665	489 547	8 574 692	1 374	281 869	5 015 829	8	1 604	22 850	16	8 707	155 811

15	5 163	24 150	20	8 702	177 229	27	28 661	435 925	9	2 979	49 335
14	1 214	9 505	19	7 891	113 082	14	7 935	89 700	9	948	13 680
15	1 996	25 207	17	3 851	56 664	35	71 707	738 028	3	911	45 340
20	2 157	23 000	19	3 601	54 660	24	18 684	250 020	2	514	5 300
20	6 127	54 452	26	5 825	78 922	24	17 149	241 974	7	2 885	57 460
22	5 035	63 382	10	4 820	147 750	33	47 169	583 540	10	2 059	24 164

3	254	2 376	19	126 473	1 045 440	56	23 589	379 920	1	362	9 500
2	5 269	120 188	5	33 180	47 200	43	18 473	290 697	2	3 378	121 000
2	58	2 000	16	31 726	360 372	30	7 036	111 668	1	190	1 000
5	774	10 752	12	7 661	54 963	27	19 338	232 060	3	8 602	475 200
2	189	3 350	17	50 186	543 355	39	41 908	668 480	4	5 885	85 300
1	157	2 200	9	19 868	220 690	32	13 837	282 825	2	366	12 100

17	12 650	262 500	14	2 607	39 792	17	4 886	90 917	45	32 747	768 012
15	3 692	49 570	7	3 548	76 175	5	2 267	20 930	32	18 374	280 829
11	4 215	45 175	11	1 270	23 550	33	109 659	2 605 000	37	13 644	286 844
19	2 337	32 580	11	30 892	924 592	12	13 631	329 956	24	16 586	292 021
8	2 038	35 805	15	12 329	316 880	20	15 292	312 219	31	21 178	494 520
7	16 693	40 950	11	2 425	52 300	21	18 916	562 482	52	4yn輕2號物緋還扱yn牺	

18銃	12 326鐵	ノ 鑛ぎ	ノ 準物き	9		192	ノ ぎ瑠ノ 鑛ぎ	24	7 619	109號cal
14		7 647	11犀	625ざ	井ノ 豎	5kcal628	35 824	17		5 579 319 640
70	15 263	329 000	1	56鑛	ノノ 豎					

公共工事請負状況

(単位：件、100万円)

年月	合計		国		独立行政法人等		県		市町村		その他公共的団体	
	件数	請負額	件数	請負額	件数	請負額	件数	請負額	件数	請負額	件数	請負額
25年度	10 074	476 490	586	62 702	302	51 525	3 655	116 496	5 187	202 115	344	43 650
26年度	9 254	472 781	432	56 368	227	27 251	3 120	121 481	5 071	228 683	404	38 975
27年度	8 386	399 845	418	48 159	225	25 932	2 703	101 925	4 674	188 346	366	35 460
27 12...	814	21 578	14	760	38	1 493	222	5 766	518	12 974	22	583
28 1...	444	16 750	14	2 822	12	1 625	153	5 322	249	6 614	16	365
2...	446	16 101	26	3 442	6	471	244	6 173	159	5 459	11	554
3...	792	31 887	51	6 910	7	271	559	14 036	153	8 844	22	1 823
4...	452	46 681	55	5 719	14	10 365	122	5 182	235	20 203	26	5 209
5...	439	33 206	43	5 998	12	6 830	115	5 924	247	11 199	22	3 253

資料：西日本建設業保証株式会社福岡支店「九州の公共工事動向」

電力需要量

(単位：MWh)

年月	合計注)	うち特別高圧	うち高圧	うち低圧
25年度	32 233 847
26年度	30 784 041
27年度	29 993 767
27 11...	2 258 402
12...	2 337 438
28 1...	2 850 031
2...	2 799 698
3...	2 634 257
4...	2 418 335	580 845	837 403	1 000 087

資料：経済産業省資源エネルギー庁「電力調査統計」

注)平成27年度以前は九州電力における北九州支店と福岡支店の電力需要実績を合算した数値。

県内発電実績

(単位：MWh)

年月	合計	水力発電	火力発電	原子力発電	新エネルギー等発電
25年度
26年度
27年度
27 11...
12...
28 1...
2...
3...
4...	1 117 375	7 453	1 088 431	...	21 491

資料：経済産業省資源エネルギー庁「電力調査統計」

企業倒産状況

この表は、倒産した企業のうち負債総額1,000万円以上のものについてとりまとめたものです。

1 産業別倒産状況

(単位：件、100万円)

年 月	総数		農・林・漁・鉱業		建設業		製造業		卸売業		小売業	
	件数	負債額 1)	件数	負債額 1)	件数	負債額 1)	件数	負債額 1)	件数	負債額 1)	件数	負債額 1)
25	351	41 166	-	-	92	8 836	36	5 635	64	10 795	52	4 257
26	329	48 968	2	723	66	4 991	32	6 976	55	10 674	55	3 236
27	354	13 464	2	20	64	4 909	43	2 976	69	5 555	61	4 210
27 12 ...	24	1 757	1	10	4	266	2	130	3	543	5	148
28 1 ...	32	4 881	-	-	5	925	2	1 040	5	467	7	420
2 ...	27	3 292	-	-	6	588	2	1 665	4	335	5	338
3 ...	25	3 528	-	-	4	627	5	1 636	4	433	6	320
4 ...	27	2 454	1	10	2	195	3	150	3	307	5	191
5 ...	27	3 492	-	-	6	545	3	744	4	115	4	343

年 月	金融・保険業		不動産業		運輸業		情報通信業		サービス業他	
	件数	負債額 1)	件数	負債額 1)	件数	負債額 1)	件数	負債額 1)	件数	負債額 1)
25	1	150	10	1 384	12	2 500	11	874	73	6 735
26	3	8 150	8	2 623	12	3 276	14	571	82	7 748
27	-	-	8	1 687	15	1 070	16	1 722	76	2 468
27 12 ...	-	-	1	500	1	40	2	30	5	90
28 1 ...	-	-	-	-	-	-	2	113	11	1 916
2 ...	-	-	1	30	1	40	2	119	6	177
3 ...	-	-	1	78	-	-	1	10	4	424
4 ...	-	-	-	-	-	-	3	116	10	1 485
5 ...	1	90	-	-	-	-	2	25	7	1 630

1) 各年の負債額は、1月から12月の負債額(単位：100万円)を単純に合計した数値です。

2 原因別倒産状況

(単位：件、100万円)

年 月	総数		放漫経営		販売不振		売掛金等回収難		在庫状態悪化		信用性低下	
	件数	負債額 1)	件数	負債額 1)	件数	負債額 1)	件数	負債額 1)	件数	負債額 1)	件数	負債額 1)
25	351	41 166	27	3 434	237	24 925	5	721	-	-	-	-
26	329	48 968	28	18 114	241	20 553	-	-	-	-	-	-
27	354	13 464	27	2 810	234	9 370	2	118	-	-	1	50
27 12 ...	24	1 757	1	500	15	436	-	-	-	-	-	-
28 1 ...	32	4 881	2	274	22	1 878	-	-	-	-	-	-
2 ...	27	3 292	1	239	18	926	1	151	-	-	-	-
3 ...	25	3 528	2	399	18	2 047	-	-	-	-	-	-
4 ...	27	2 454	1	56	19	1 266	1	105	-	-	-	-
5 ...	27	3 492	1	50	17	953	-	-	-	-	-	-

年 月	過小資本		設備投資過大		他社倒産の余波		既往のしわ寄せ		その他	
	件数	負債額 1)	件数	負債額 1)	件数	負債額 1)	件数	負債額 1)	件数	負債額 1)
25	4	960	2	191	28	3 106	46	7 568	2	261
26	2	20	1	675	17	1 402	38	8 074	2	130
27	2	35	2	945	19	2 072	48	3 782	5	189
27 12 ...	1	11	-	-	-	-	6	760	1	50
28 1 ...	1	30	-	-	2	120	5	2 579	-	-
2 ...	1	70	-	-	-	-	6	1 906	-	-
3 ...	-	-	1	450	2	59	2	573	-	-
4 ...	-	-	-	-	1	780	3	167	2	80
5 ...	2	130	1	1 300	1	100	5	959	-	-

1) 各年の負債額は、1月から12月の負債額(単位：100万円)を単純に合計した数値です。

資料：株式会社東京商工リサーチ資料

賃金・労働

以下の3表は、「毎月勤労統計調査地方調査」の結果による数字です。この調査は、「毎月勤労統計調査全国調査」の対象事業所が地域的にみて僅少であるため地域適用に不適当なので、調査対象を拡大して実施されたものです。従って、常時5人以上の常用労働者を雇用する民営・公営の事業所（福岡県内）から抽出によって指定された事業所分を集計し、推計したものです。

全常用労働者の1人平均月間現金給与額

(単位：円)

区分	平成27年 12月	平成28年 1月	2月	3月	4月	5月		
						給与額	男	女
調査産業計	524 228	264 582	251 476	264 039	259 671	264 865	338 247	179 482
建設業	656 808	360 202	342 618	347 134	348 362	412 983	449 371	220 018
製造業	588 547	282 246	271 973	273 907	270 132	295 746	358 669	157 902
電気・ガス・熱供給・水道業	1 152 614	448 926	461 890	465 325	488 606	469 010	488 638	368 101
情報通信業	796 071	366 749	358 455	381 608	365 106	369 568	433 618	242 612
運輸業、郵便業	509 231	329 252	278 889	286 830	291 857	282 199	307 723	165 891
卸売業、小売業	434 760	225 063	213 301	228 499	227 362	221 694	298 737	145 439
金融業、保険業	887 077	331 394	326 510	353 343	345 752	356 525	483 722	252 684
不動産業、物品賃貸業	649 402	275 312	264 222	270 767	268 492	381 053	466 365	188 583
学術研究、専門・技術サービス業	870 957	351 913	351 689	369 316	413 284	368 128	418 791	225 506
宿泊業、飲食サービス業	159 533	118 828	111 914	125 278	120 685	118 096	149 015	98 549
生活関連サービス業、娯楽業	339 015	202 312	204 543	195 499	207 189	201 274	222 861	185 749
教育、学習支援業	746 229	287 626	285 670	299 056	283 644	278 754	327 860	232 694
医療、福祉	518 322	268 746	254 989	282 712	256 704	253 381	363 346	218 576
複合サービス事業	825 271	322 737	300 654	325 759	343 480	322 810	373 775	251 507
サービス業(他に分類されないもの)	378 758	227 894	209 914	217 296	216 993	217 887	272 298	144 669

「現金給与額」とは所得税、社会保険料、組合費などを差し引く前の総額で、決まって支給する給与と特別に支払われた給与の合計額です。

資料：県調査統計課「毎月勤労統計調査地方調査月報」

全常用労働者の1人平均月間実労働時間数

(単位：時間)

区分	平成27年 12月	平成28年 1月	2月	3月	4月	5月		
						総実労働時間	所定内労働時間	所定外労働時間
調査産業計	148.2	142.2	147.1	154.2	153.7	143.7	132.0	11.7
建設業	173.7	167.0	174.5	188.5	181.2	163.7	146.8	16.9
製造業	165.7	149.7	162.9	167.4	165.0	151.7	136.4	15.3
電気・ガス・熱供給・水道業	144.7	147.0	151.1	168.0	163.4	155.9	138.8	17.1
情報通信業	159.7	150.0	153.5	165.7	167.1	150.5	137.9	12.6
運輸業、郵便業	191.6	184.4	184.4	197.9	198.8	186.5	153.2	33.3
卸売業、小売業	139.7	135.9	138.7	142.5	144.9	134.2	126.6	7.6
金融業、保険業	148.8	144.5	142.3	154.7	154.5	145.2	134.7	10.5
不動産業、物品賃貸業	155.3	143.4	156.7	161.7	160.0	150.1	137.4	12.7
学術研究、専門・技術サービス業	144.5	149.3	165.0	172.8	169.2	153.5	138.5	15.0
宿泊業、飲食サービス業	111.1	110.9	103.5	111.6	112.0	110.5	103.4	7.1
生活関連サービス業、娯楽業	157.2	146.8	150.0	151.1	156.5	157.8	146.8	11.0
教育、学習支援業	124.2	118.5	132.7	141.4	136.4	123.1	119.6	3.5
医療、福祉	139.0	136.4	139.1	145.8	146.0	138.5	133.2	5.3
複合サービス事業	152.2	139.9	145.8	154.9	149.7	141.3	136.7	4.6
サービス業(他に分類されないもの)	142.5	136.3	141.1	146.5	147.2	141.7	128.1	13.6

「実労働時間数」とは、調査期間中に労働者が実際に労働した時間数のことです。休憩時間は給与が支給されていると否にかかわらず除かれますが、運輸関係労働者等の手待時間は含まれます。また、本来の職務外の宿日直の時間は、実労働時間には含まれません。

資料：県調査統計課「毎月勤労統計調査地方調査月報」

全常用労働者数

(単位：人)

区分	平成27年 12月	平成28年 1月	2月	3月	4月	5月		
						総数	男	女
調査産業計	1 674 745	1 665 390	1 654 113	1 647 183	1 657 018	1 658 418	891 195	767 223
建設業	104 436	107 030	106 655	106 088	108 694	106 882	89 905	16 977
製造業	214 999	212 574	208 296	211 392	207 670	209 387	144 012	65 375
電気・ガス・熱供給・水道業	9 211	9 199	9 174	9 174	9 139	9 186	7 695	1 491
情報通信業	43 750	43 365	43 383	42 680	44 041	45 093	29 874	15 219
運輸業、郵便業	137 259	135 641	135 925	134 731	134 921	134 749	110 472	24 277
卸売業、小売業	346 086	345 033	342 777	340 594	339 069	341 068	169 499	171 569
金融業、保険業	51 985	52 044	51 863	51 707	51 803	52 101	23 339	28 762
不動産業、物品賃貸業	28 905	28 925	28 567	28 666	28 699	28 510	19 638	8 872
学術研究、専門・技術サービス業	47 746	46 974	46 952	46 718	47 104	46 710	34 572	12 138
宿泊業、飲食サービス業	133 655	130 114	126 513	129 400	132 423	132 408	51 330	81 078
生活関連サービス業、娯楽業	56 038	56 602	56 548	55 599	56 536	56 002	23 269	32 733
教育、学習支援業	109 360	109 298	108 082	105 983	108 599	106 849	51 839	55 010
医療、福祉	259 020	257 720	258 396	257 529	261 365	263 346	63 144	200 202
複合サービス事業	8 796	8 773	8 727	8 564	8 659	8 655	5 039	3 616
サービス業(他に分類されないもの)	123 258	121 854	122 011	118 111	118 049	117 225	67 338	49 887

資料：県調査統計課「毎月勤労統計調査地方調査月報」

一般職業紹介状況

年度・月	求職者等の状況							
	新規求職 申込件数	うち常用	月間有効 求職者数 ¹⁾	うち常用	紹介件数 ²⁾	就職件数 ²⁾	うち常用 ²⁾	うち雇用保険 受給者数 ²⁾
25年度	292 572	291 995	102 657	102 449	492 339	91 854	84 892	21 561
26年度	277 276	276 788	94 751	94 589	422 939	88 334	81 602	20 473
27年度	262 082	261 609	89 299	89 150	378 933	84 104	77 628	20 139
27 12	15 071	15 044	78 842	78 705	22 503	5 340	4 819	1 309
28 1	20 997	20 959	78 521	78 387	27 385	5 300	4 793	1 229
2	23 363	23 324	82 851	82 706	35 074	6 774	6 221	1 578
3	23 426	23 386	88 534	88 379	36 611	9 015	8 278	1 928
4	27 756	27 715	92 450	92 304	31 116	7 378	6 877	1 529
5	21 775	21 746	91 663	91 525	30 450	7 224	6 718	1 804

年度・月	求人・充足の状況					中高年齢者の職業紹介状況(45歳以上)			他県関係
	新規求人数 ²⁾	うち常用 ²⁾	月間有効 求人数 ^{1) 2)}	うち常用 ²⁾	充足数	月間有効 求職者数 ¹⁾	新規求職 申込件数	就職件数	他県への 就職件数
25年度	382 150	345 323	85 542	77 845	94 901	39 777	105 143	32 501	9 175
26年度	415 396	371 616	94 393	84 786	91 407	37 824	103 822	32 253	8 775
27年度	450 260	395 129	103 750	91 419	87 969	37 093	103 132	32 454	8 235
27 12	34 379	29 613	101 934	89 289	5 616	33 189	6 095	2 110	578
28 1	41 900	36 075	104 731	91 017	5 568	33 005	8 219	2 086	503
2	42 014	35 773	112 831	96 949	7 182	34 679	9 282	2 637	642
3	40 129	35 147	118 235	102 156	9 507	37 005	9 321	3 571	892
4	37 842	33 793	109 927	96 195	7 778	39 830	12 178	2 913	728
5	37 101	32 742	106 150	93 762	7 502	39 178	8 668	2 856	703

1) 前月から繰り越された有効求職(求人)数と当月の新規求職(求人)数の合計です。また、各年度の数値は、月平均です。

2) 新規学卒を除き、パートタイムを含みます。

資料：厚生労働省福岡労働局職業安定部職業安定課「職業安定業務月報」 厚生労働省福岡労働局職業安定部職業安定課資料

生活保護

(単位：世帯、人、1000円)

年月及び地区別	被世帯 保護数	被保 人員数	保護率 (人口1,000 につき) ¹⁾	扶助別被保護人員							保護費総額
				生活	住宅	教育	医療	介護	その他 ²⁾		
3)25年度	94 872	132 597	26.1	120 656	111 336	10 004	113 552	18 932	3 790	226 264 059	
3)26年度	95 448	132 028	26.0	120 188	111 191	9 779	113 667	19 910	3 649	226 547 824	
3)27年度	p96 245	p131 362	p25.8	p118 438	p110 604	p9 506	p113 464	p20 952	p3 486	p227 594 653	
27 11	p96 410	p131 437	p 25.8	p119 832	p111 166	p9 506	p113 654	p21 110	p3 408	p19 188 071	
12	p96 409	p131 364	p 25.8	p120 035	p111 077	p9 500	p113 672	p21 228	p3 419	p20 491 634	
28 1	p96 318	p131 187	p 25.8	p118 194	p110 731	p9 488	p112 996	p21 227	p3 438	p18 417 486	
2	p96 246	p130 978	p 25.7	p117 626	p110 511	p9 481	p113 320	p21 208	p3 523	p19 193 522	
3	p96 228	p130 955	p 25.7	p117 744	p110 531	p9 745	p113 567	p21 316	p4 000	p19 041 276	
4	p96 096	p130 146	p 25.5	p116 013	p108 741	p9 076	p112 652	p21 370	p3 120	p18 272 524	
市部計 (除北九州市・福岡 市・久留米市)	p24 854	p34 091	p 20.7	p29 560	p26 398	p2 327	p28 729	p5 343	p 886	p4 305 230	
北九州市	p18 571	p23 815	p 24.8	p21 803	p20 052	p1 340	p21 362	p4 971	p 480	p3 736 682	
福岡市	p33 233	p44 035	p 28.6	p39 966	p40 095	p2 968	p36 889	p6 582	p 958	p6 513 283	
久留米市	p5 013	p6 633	p 21.8	p5 531	p5 526	p 401	p5 729	p1 047	p 189	p 932 176	
郡部計	p14 425	p21 572	p 33.0	p19 153	p16 670	p2 040	p19 943	p3 427	p 607	p2 785 153	

1) 各前年度10月1日現在の推計人口により算出しています。 2) 出産扶助、生業扶助、葬祭扶助の延べ数です。 3) 各年度の数値は、保護費総額を除き1か月平均です。

資料：県保護・援護課「生活保護速報」 「福岡県的生活保護」 県保護・援護課資料

貿易・運輸

港別輸出入高

この表は、税関に提出された輸出申告書、輸入申告書等通関上の諸申告書及び船舶（航空機）の入港届等に記載された事項を資料として作成したものです。

価格は、原則として、輸出は本船渡価格（F・O・B）、輸入は運賃・保険料込み価格（C・I・F）によるものです。

（単位：100万円）

年 月	総 数	門 司 港	戸 畑 港	博 多 港	三 池 港	苅 田 港	福 岡 空 港
輸 出							
25	4 224 769	698 192	467 890	1 858 171	111 880	662 463	426 173
26	4 471 182	700 668	425 065	1 856 165	91 084	665 782	732 419
27	4 736 669	777 175	448 036	1 620 625	91 501	760 026	1 039 305
27 12 ...	412 525	68 104	43 740	155 593	2 720	70 686	71 681
28 1 ...	312 694	48 722	26 825	109 150	8 395	51 392	68 209
2 2 ...	332 216	53 033	32 134	112 279	16 409	58 042	60 318
3 3 ...	376 154	69 048	33 716	138 380	9 083	48 556	77 371
4 4 ...	327 959	56 211	26 803	108 426	8 458	54 354	73 708
5 5 ...	315 676	53 567	25 763	101 405	6 699	64 253	63 990
輸 入							
25	2 704 366	805 256	493 267	1 035 787	45 568	23 931	300 557
26	2 831 600	828 049	475 058	1 125 039	42 750	25 255	335 448
27	2 807 817	850 889	338 837	1 112 657	40 982	25 924	438 528
27 12 ...	226 383	68 673	20 720	95 069	4 375	2 472	35 074
28 1 ...	215 106	69 859	20 178	82 188	3 649	2 060	37 172
2 2 ...	193 243	62 062	20 528	79 331	3 113	1 205	27 004
3 3 ...	202 470	62 206	23 191	80 540	2 888	1 640	32 004
4 4 ...	186 329	58 660	15 376	77 645	2 901	1 266	30 480
5 5 ...	193 480	61 305	15 380	81 795	2 570	1 023	31 408

平成27年以前は確定値です。

資料：財務省「貿易統計」

旅客輸送状況

（単位：1000人）

年度・月	西鉄鉄軌道輸送人員			福岡市営地下鉄輸送人員			西鉄旅客自動車輸送人員		
	計	定期	定期外	計	定期	定期外	計	乗合	その他 1)
25年度	100 281	54 610	45 671	143 152	67 266	75 887	184 998	190 105	325
26年度	99 258	54 577	44 681	146 424	69 656	76 767	186 158	185 834	324
27年度	101 951	55 475	46 476	156 081	73 149	82 932	188 808	188 509	299
27 12 ...	8 350	4 272	4 078	13 173	5 798	7 375	16 398	16 376	21
28 1 ...	8 755	4 643	4 112	13 075	5 991	7 084	14 440	14 419	21
28 2 ...	7 901	4 247	3 654	12 415	5 817	6 598	13 441	13 414	26
3 3 ...	8 223	4 023	4 200	13 122	5 587	7 535	17 721	17 700	21
4 4 ...	8 480	4 704	3 776	13 042	6 117	6 925	19 242	19 220	22
5 5 ...	8 829	4 987	3 842	13 792	6 657	7 135	14 603	14 572	31

1) 貸切自動車の輸送人員と特定旅客自動車の輸送人員を合計したものです。

資料：西日本鉄道株式会社資料 福岡市交通局資料

自動車保有車両数

（単位：両）

年 月 (月末)	総 数	貨 物 用 自 動 車	乗 合 用 車		乗 用 自 動 車		特種(殊) 用途車	二 輪 車
			うち普通車	自 動 車	うち普通車	乗 用 車		
25 12 ...	3 299 190	585 545	87 758	10 003	2 499 204	681 948	58 951	145 487
26 12 ...	3 330 918	581 537	88 624	10 075	2 531 796	694 160	59 565	147 945
27 12 ...	3 350 363	576 407	89 310	10 182	2 554 137	706 841	60 126	149 511
27 12 ...	3 350 363	576 407	89 310	10 182	2 554 137	706 841	60 126	149 511
28 1 ...	3 354 516	576 402	89 415	10 216	2 558 273	709 170	60 163	149 462
2 2 ...	3 355 226	575 902	89 517	10 244	2 559 417	710 637	60 299	149 364
3 3 ...	3 338 994	572 019	89 493	10 339	2 548 160	710 248	60 333	148 143
4 4 ...	3 343 941	572 562	89 590	10 338	2 552 327	711 584	60 375	148 339
5 5 ...	3 346 314	572 795	89 681	10 328	2 554 197	712 946	60 414	148 580

軽自動車を含みます。「普通車」とは、長さ 4.7m・幅 1.7m・高さ 2m・排気量 2000CCを超える車両をいいます。

資料：九州運輸局資料

自殺者・性犯罪

(単位：件、人)

年 月	自殺者												性犯罪		
	総数	職業別					原因・動機別						認知件数		
		自営	被雇用	学生等	無職者	不詳	家庭	健康	経済・生活	勤務	学校	その他不詳	強姦	強制わいせつ	
25	1 131	94	283	31	706	17	188	562	232	100	8	365	517	81	436
26	1 083	79	295	47	651	11	159	476	175	77	18	454	499	62	437
27	939	76	234	32	590	7	176	536	194	81	23	228	576	84	492
27 12 ...	p 75	p 6	p 21	p 1	p 46	p 1	p 16	p 38	p 17	p 5	p 2	p 20	p 31	p 7	p 24
28 1 ...	p 71	p 6	p 29	p 1	p 35	p 0	p 17	p 37	p 16	p 9	p 0	p 12	p 25	p 5	p 20
2 2 ...	p 68	p 7	p 17	p 3	p 41	p 0	p 17	p 36	p 15	p 7	p 2	p 22	p 22	p 5	p 17
3 ...	p 83	p 9	p 18	p 1	p 54	p 1	p 17	p 47	p 22	p 5	p 0	p 19	p 17	p 1	p 16
4 ...	p 72	p 7	p 14	p 5	p 45	p 1	p 14	p 44	p 14	p 1	p 1	p 28	p 47	p 5	p 42
5 ...	p 73	p 4	p 20	p 1	p 47	p 1	p 10	p 49	p 17	p 8	p 2	p 17	p 26	p 4	p 22

資料：内閣府「自殺の統計」、県警察本部刑事部刑事総務課「刑法犯 認知・検挙状況」 県警察本部刑事部刑事総務課資料

犯 罪

(単位：件、人)

年 月	刑法犯 罪 認知 件数												検挙人員
	総数	凶悪犯	うち殺人	うち強盗	うち放火	粗暴犯	うち暴行	うち傷害・傷害致死	窃盗	知能犯	風俗犯	その他	
25	66 794	337	54	147	46	2 767	1 422	1 057	51 081	1 519	877	10 213	12 423
26	63 259	305	43	153	47	2 831	1 463	1 061	48 501	1 877	777	8 968	11 397
27	54 663	305	40	94	87	2 886	1 518	1 079	40 470	1 913	809	8 280	10 992
27 12 ...	p3 616	p 15	p 1	p 2	p 5	p 221	p 124	p 80	p2 626	p 195	p 47	p 512	p 561
28 1 ...	p3 248	p 21	p 8	p 5	p 3	p 199	p 118	p 72	p2 390	p 120	p 31	p 487	p 921
2 2 ...	p3 355	p 21	p 3	p 11	p 2	p 218	p 102	p 96	p2 382	p 142	p 34	p 558	p 789
3 ...	p3 930	p 11	p 4	p 5	p 1	p 240	p 126	p 90	p2 809	p 193	p 42	p 635	p 796
4 ...	p3 751	p 18	p 4	p 4	p 5	p 274	p 157	p 85	p2 633	p 177	p 67	p 582	p 829
5 ...	p4 616	p 19	p 6	p 6	p 3	p 250	p 127	p 101	p3 210	p 134	p 62	p 941	p1 151

資料：県警察本部刑事部刑事総務課「刑法犯 認知・検挙状況」 県警察本部刑事部刑事総務課資料

当事者別交通事故発生状況

(単位：件)

年 月	総件数	乗用車				貨物車			特殊車	二輪車 (小型二輪・軽二輪)	自転車・軽車両	歩行者	不明等
		大型車	中型車	普通車	軽自動車・ミニカー	大型車	中型車	普通車・軽自動車					
25	43 678	177	62	20 893	12 736	470	793	5 507	32	1 601	637	108	662
26	41 168	147	54	19 089	12 654	478	761	5 106	17	1 453	585	61	627
27	39 734	468	143	18 610	20 252	1 357	1 991	14 324	28	3 240	1 255	84	1 131
27 12 ...	3 401	6	2	1 616	1 046	47	65	428	-	111	30	2	48
28 1 ...	3 075	12	5	1 493	974	29	48	345	1	92	34	8	34
2 2 ...	3 093	7	4	1 487	955	42	69	349	4	94	27	5	50
3 ...	3 199	20	2	1 495	1 029	34	62	387	-	86	36	8	40
4 ...	2 667	14	4	1 276	802	35	46	332	2	93	27	3	33
5 ...	3 014	8	1	1 412	953	37	48	368	1	103	41	7	35

資料：県警察本部交通部交通企画課「交通年鑑」、県警察本部交通部交通企画課資料

火 災

(単位：m²、1000円)

年 月	人的損害			出火件数			出火原因(内数)				焼損面積 (建物床面積)	損害見積額
	り災世帯数	死者	負傷者	うち建物	うち車両	たばこ	たき火・火遊び	コンロ	放火・放火の疑い			
25	853	77	253	1 742	965	181	150	172	172	324	37 501	2 202 246
26	871	46	200	1 507	878	166	p 78	p 99	p 87	p 172	32 945	2 715 673
27	889	53	237	1 394	871	134	p 134	p 89	p 152	p 237	34 525	2 647 882
27 (4~6)	p 183	p 14	p 53	p 365	p 213	p 43	p 34	p 22	p 39	p 73	p8 085	p406 597
(7~9)	p 188	p 3	p 40	p 262	p 182	p 29	p 23	p 16	p 34	p 37	p7 444	p324 757
(10~12)	p 248	p 18	p 55	p 342	p 220	p 30	p 30	p 27	p 32	p 52	p9 156	p566 861
28 (1~3)	p 229	p 21	p 58	p 335	p 228	p 35	p 30	p 17	p 35	p 48	p9 446	p599 804

資料：県消防防災指導課資料 総務省消防庁防災情報室資料