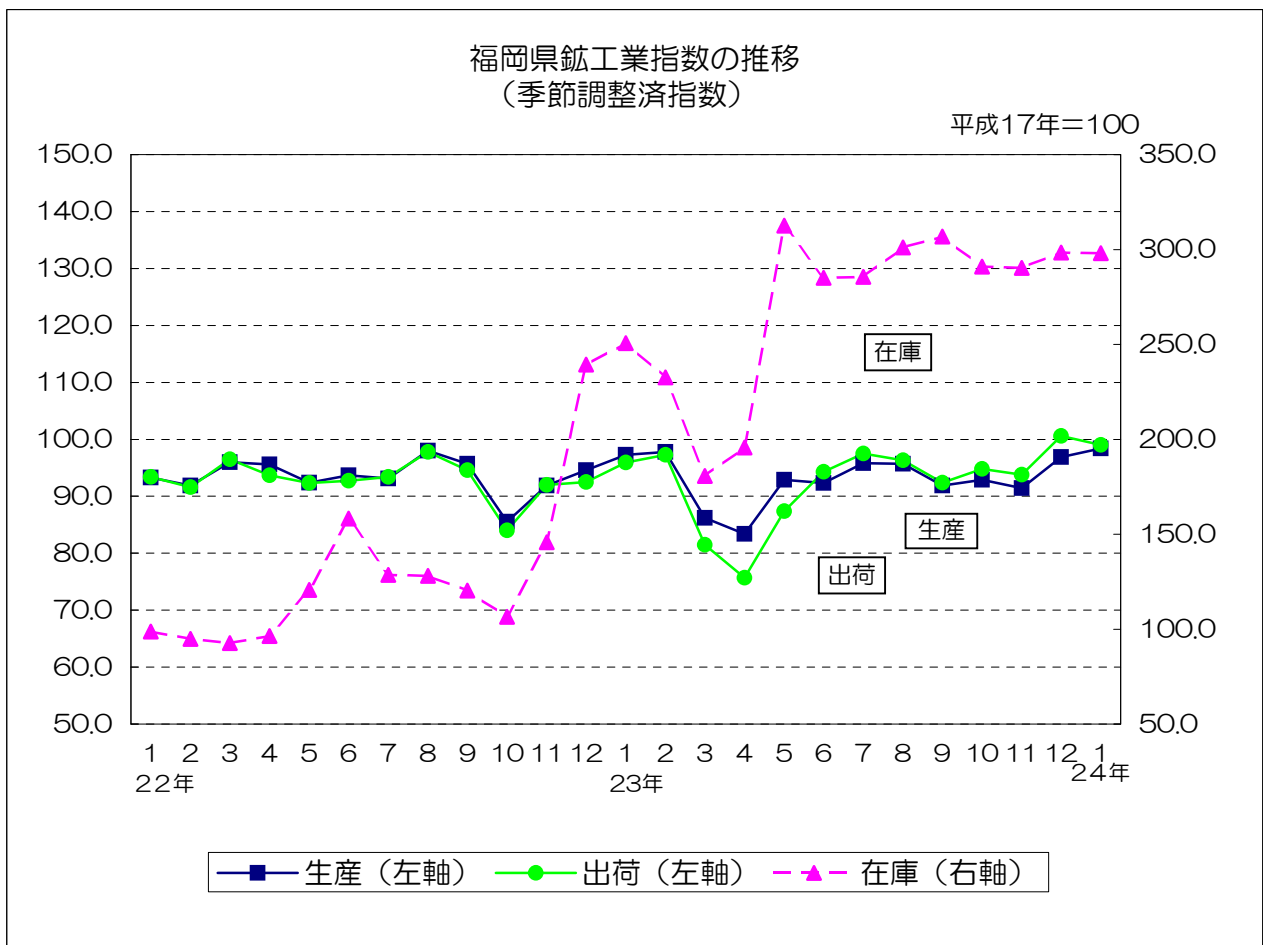


平成17年基準

福岡県鉱工業指数月報

(平成24年1月)



平成24年1月の鉱工業指数

概況

- 平成24年1月の鉱工業指数（季節調整済）は、生産が前月比1.5%上昇の98.4、出荷が同1.6%低下の99.0、在庫が同0.1%低下の298.1となった。

- （1）生産
 - 季節調整済指数 : 98.4で前月比1.5%上昇 (2か月連続の上昇)
 - 原指数 : 89.2で前年同月比0.9%上昇 (4か月連続の上昇)
- （2）出荷
 - 季節調整済指数 : 99.0で前月比1.6%低下 (2か月ぶりの低下)
 - 原指数 : 87.9で前年同月比3.0%上昇 (4か月連続の上昇)
- （3）在庫
 - 季節調整済指数 : 298.1で前月比0.1%低下 (2か月ぶりの低下)
 - 原指数 : 293.5で前年同月比18.5%上昇 (21か月連続の上昇)

- 前月比（季節調整済）

	[上昇]	[横ばい]	[低下]
生産（18業種中）	: 11業種	0業種	7業種
出荷（18業種中）	: 12業種	1業種	5業種
在庫（18業種中）	: 9業種	0業種	9業種

（1）九州・全国との比較

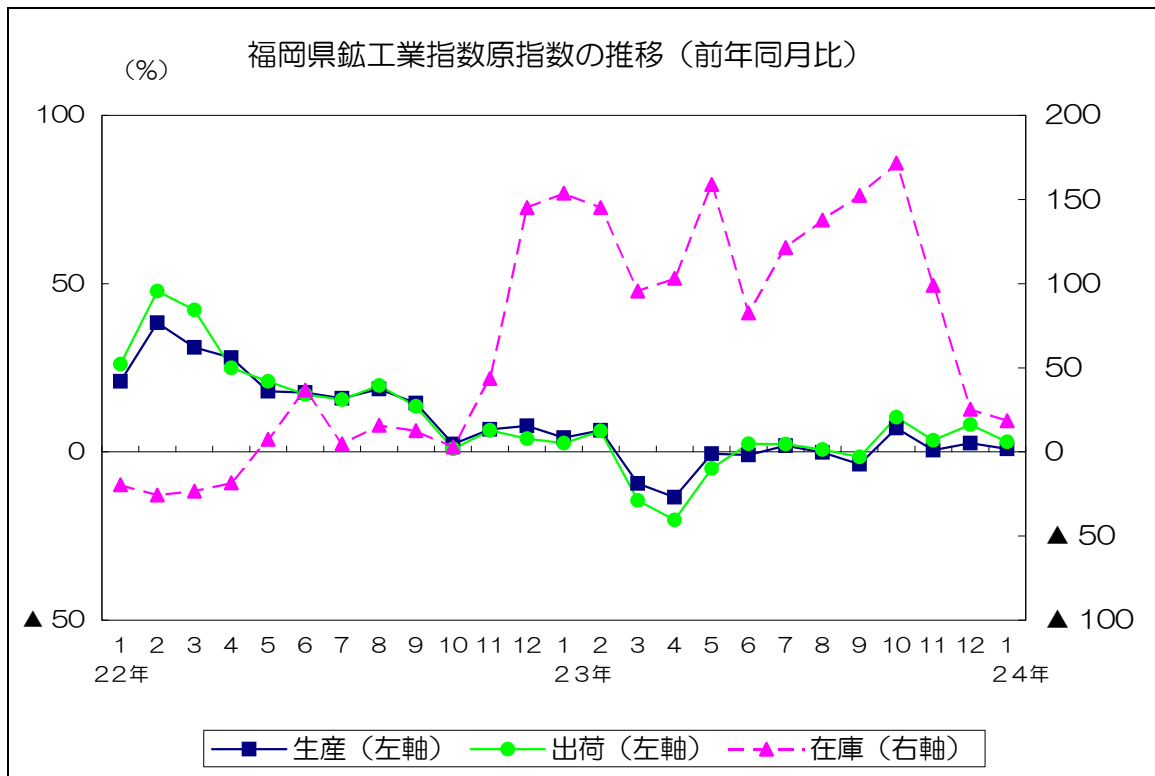
（平成17年＝100）

		季節調整済指数		原指数	
			前月比%		前年同月比%
福岡県	生産	98.4	1.5	89.2	0.9
	出荷	99.0	▲ 1.6	87.9	3.0
	在庫	298.1	▲ 0.1	293.5	18.5
九州	生産	108.1	0.7	98.9	5.4
	出荷	108.3	▲ 5.2	97.6	4.9
	在庫	132.3	3.8	136.7	21.3
全国	生産	95.2	1.9	85.7	▲ 1.3
	出荷	94.7	▲ 0.9	84.9	▲ 1.5
	在庫	103.0	3.0	106.5	2.5

（2）前月比（季節調整済）での上昇低下（生産指数のみ）

上昇に寄与した業種	低下に寄与した業種
鉄鋼業 一般機械工業 非鉄金属工業 金属製品工業 電気機械工業 窯業・土石製品工業 ゴム製品工業 パルプ・紙・紙加工業 家具工業 電子部品・デバイス工業 鉱業	輸送機械工業 化学工業 食料品・たばこ工業 プラスチック製品工業 石油・石炭製品工業 木材・木製品工業 繊維工業

(3) 原指数の推移



(4) 四半期別指数の推移

平成17年=100

		生 産		出 荷		在 庫	
		季節調整 済指数	前期比 (%)	季節調整 済指数	前期比 (%)	季節調整 済指数	前期比 (%)
22年	10~12月期	90.7	▲ 5.1	89.5	▲ 6.1	163.9	30.4
	1~3月期	93.8	3.4	91.6	2.3	221.4	35.1
23年	4~6月期	89.5	▲ 4.6	85.8	▲ 6.3	264.4	19.4
	7~9月期	94.5	5.6	95.4	11.2	297.8	12.6
	10~12月期	93.7	▲ 0.8	96.4	1.0	293.2	▲ 1.5
		原指数	前年同期比 (%)	原指数	前年同期比 (%)	原指数	前年同期比 (%)
22年	10~12月期	94.3	5.6	93.1	3.7	162.7	60.1
	1~3月期	91.3	0.0	89.2	▲ 2.5	214.1	132.7
23年	4~6月期	86.4	▲ 5.1	83.0	▲ 7.4	270.2	112.4
	7~9月期	96.4	▲ 0.7	97.5	0.4	303.4	136.5
	10~12月期	97.5	3.4	99.8	7.2	294.9	81.3

全業種・主要9業種の動向
(24年1月)

○ 全業種の動向

- (1) 生産指数は98.4(季節調整済)となり、前月と比べると、輸送機械工業、化学工業などが低下したが、鉄鋼業、一般機械工業などが上昇したため
総合で前月比1.5%上昇(前年同月比0.9%上昇)となった。
- (2) 出荷指数は99.0(季節調整済)となり、前月と比べると、一般機械工業、電気機械工業などが上昇したが、輸送機械工業、食料品・たばこ工業などが低下したため
総合で前月比1.6%低下(前年同月比3.0%上昇)となった。
- (3) 在庫指数は298.1(季節調整済)となり、前月と比べると、一般機械工業、鉄鋼業などが上昇したが、輸送機械工業、化学工業などが低下したため
総合で前月比0.1%低下(前年同月比18.5%上昇)となった。

○ 主要9業種の動向

[生産]

業種	前月比 (%)	前年同月比 (%)	上昇または低下に寄与した主な品目(前月比)
鉄鋼	13.2	▲8.1	粗鋼、鋼帯、鋼半製品等
金属製品	3.6	5.8	飲料用缶、鉄構物、鉄骨等
一般機械	5.0	4.4	ショベル系掘削機(油圧式)、冷凍・空調用冷却塔、鉄鋼用ロール等
電気機械	3.9	▲7.2	電力変換装置、変圧器、サーボモータ等
電子・デバイス	0.4	▲33.1	光電変換素子、トランジスタ、固定コンデンサ等
輸送機械	▲6.7	5.9	普通自動車、鋼船、自動車部品等
窯業・土石製品	2.0	▲0.4	セメント、生コンクリート、不定型耐火物等
化学	▲12.8	0.6	医薬品、ビスフェノールA、触媒等
食料品・たばこ	▲1.6	17.3	冷凍調理食品、清涼飲料、味噌等
総合	1.5	0.9	—

[出荷]

業種	前月比 (%)	前年同月比 (%)	上昇または低下に寄与した主な品目(前月比)
鉄鋼	1.7	▲13.5	特殊鋼熱間圧延鋼材、鋼帯、鋼矢板等
金属製品	3.2	2.6	鉄構物、鉄骨、スチール又はステンレスシャッター等
一般機械	4.2	6.9	ショベル系掘削機(油圧式)、冷凍・空調用冷却塔、鉄鋼用ロール等
電気機械	4.6	▲6.8	電力変換装置、変圧器、サーボモータ等
電子・デバイス	4.3	▲31.0	光電変換素子、トランジスタ、シリコンダイオード等
輸送機械	▲7.0	7.0	普通自動車、鋼船、自動車部品等
窯業・土石製品	2.6	5.8	セメント、生コンクリート、不定型耐火物等
化学	1.5	4.6	ビスフェノールA、ポリカーボネート、触媒等
食料品・たばこ	▲7.6	25.0	ビール、清酒等
総合	▲1.6	3.0	—

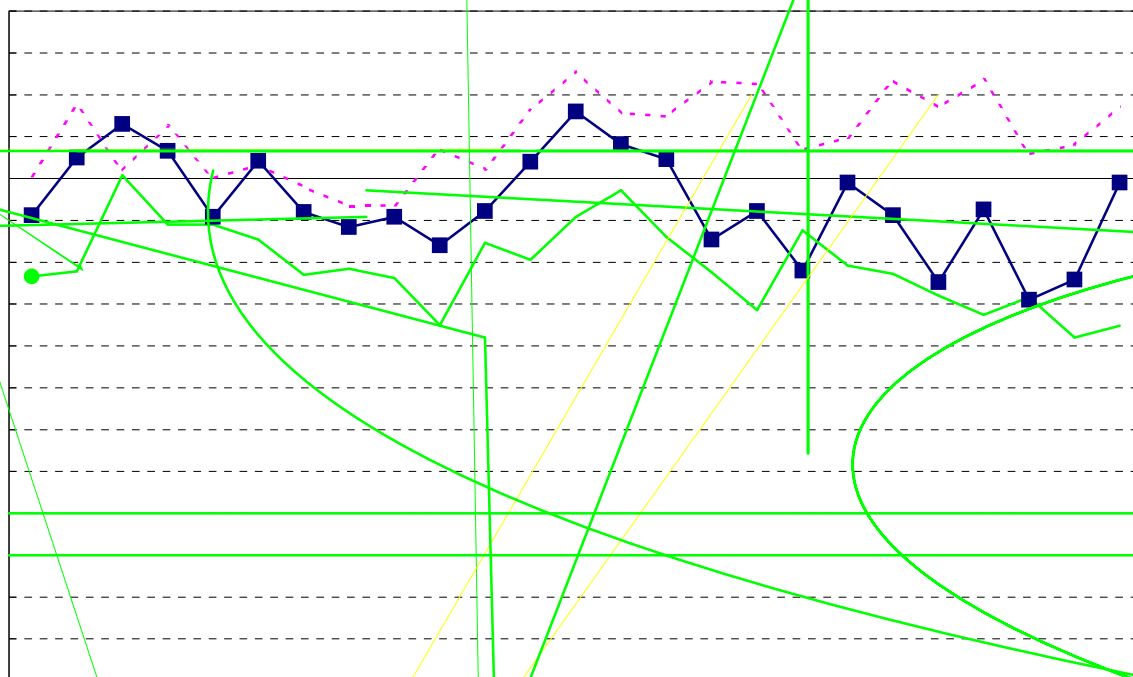
[在庫]

業種	前月比 (%)	前年同月比 (%)	上昇または低下に寄与した主な品目(前月比)
鉄鋼	4.4	▲3.5	冷延広幅帯鋼、特殊鋼冷間仕上鋼材、冷延電気鋼帯等
金属製品	7.8	15.9	飲料用缶、金網、食缶等
一般機械	31.5	92.3	ショベル系掘削機(油圧式)、ポンプ
電気機械	13.8	25.5	電力量計、電気ホイスト
電子・デバイス	—	▲92.1	計数回路
輸送機械	▲3.7	26.8	普通自動車
窯業・土石製品	0.6	2.7	道路用コンクリート製品、ほうろう鉄器、ガラス製容器類等
化学	▲10.9	▲2.5	ビスフェノールA、触媒、ジフェニルメタンジイソシアネート等
食料品・たばこ	2.2	▲15.0	砂糖、ビール等
総合	▲0.1	18.5	—

(注) 前月比は季節調整済指数、前年同月比は原指数による。

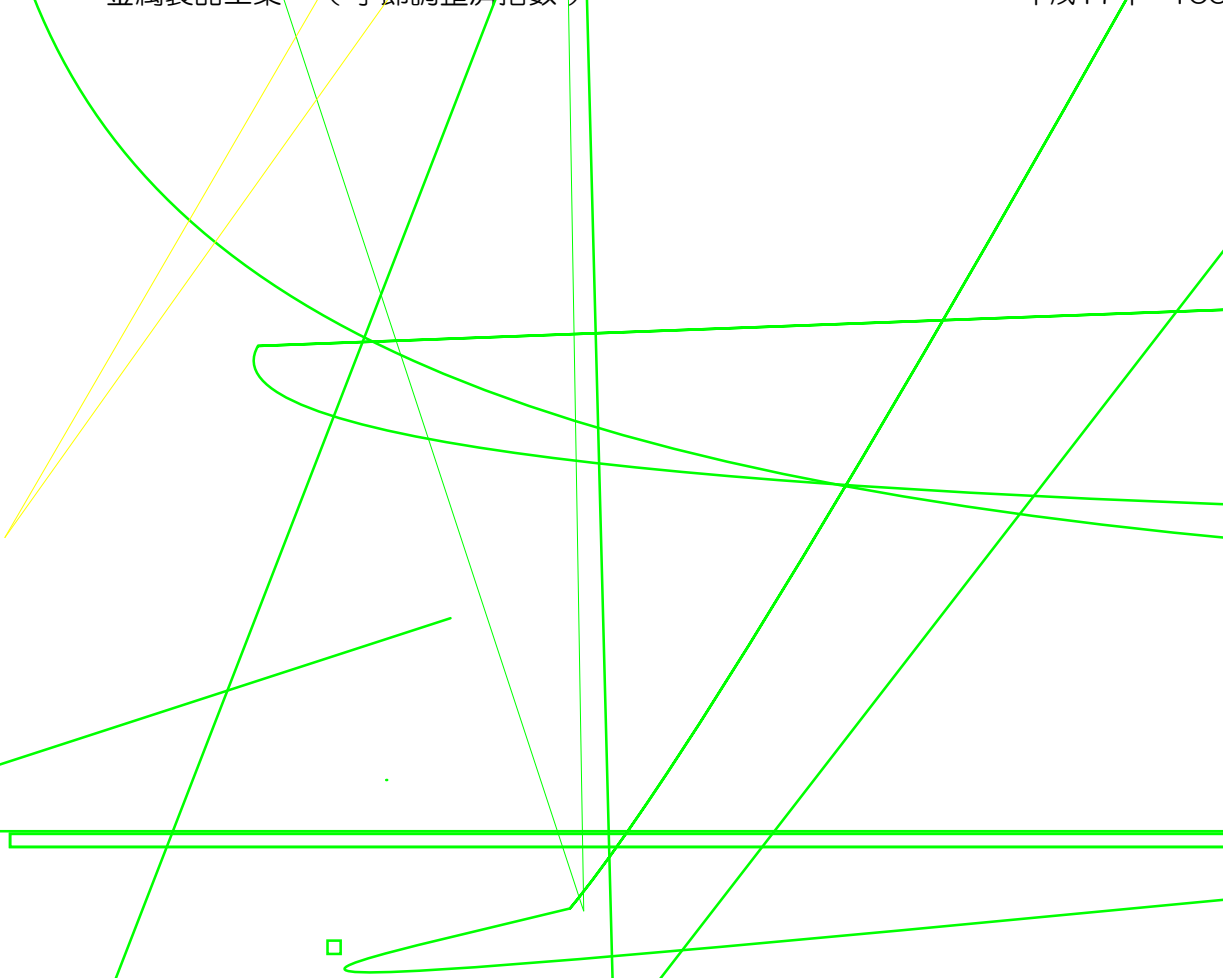
鉄鋼業（季節調整済指数）

平成17年=100



金属製品工業（季節調整済指数）

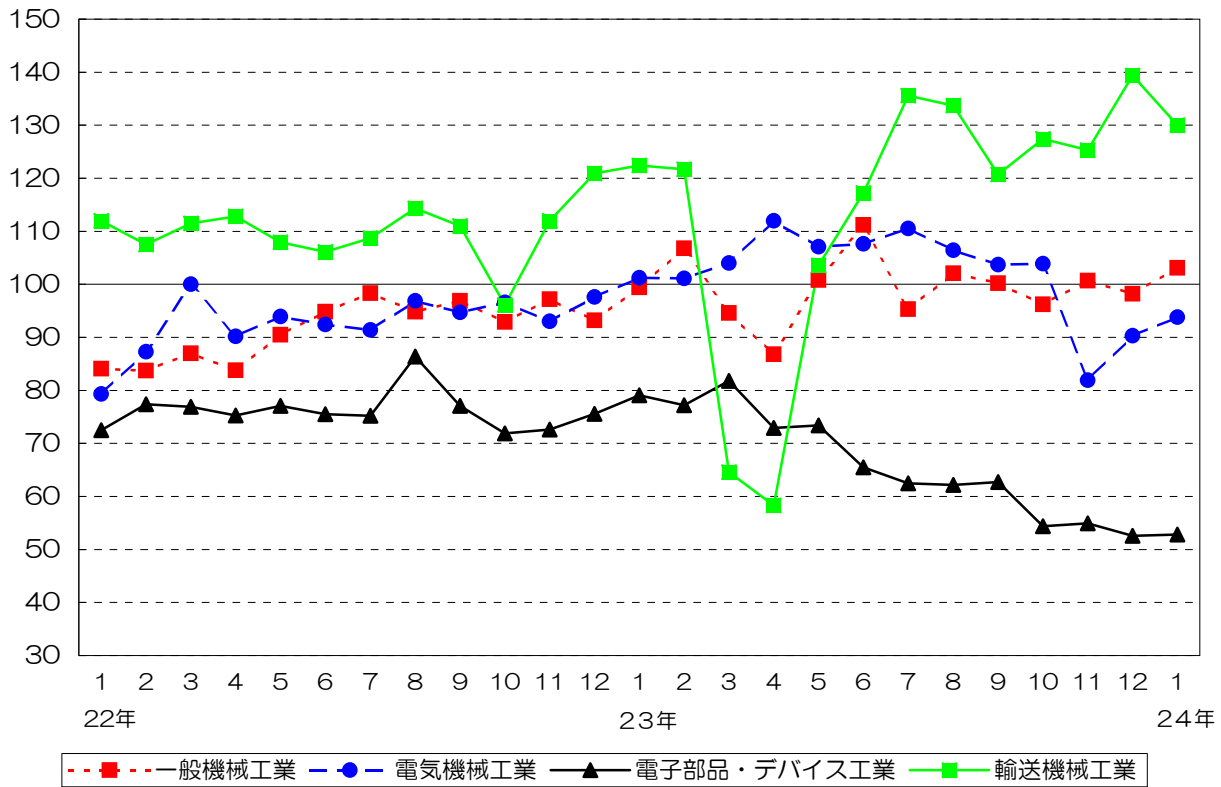
平成17年=100



機械工業（季節調整済指数）

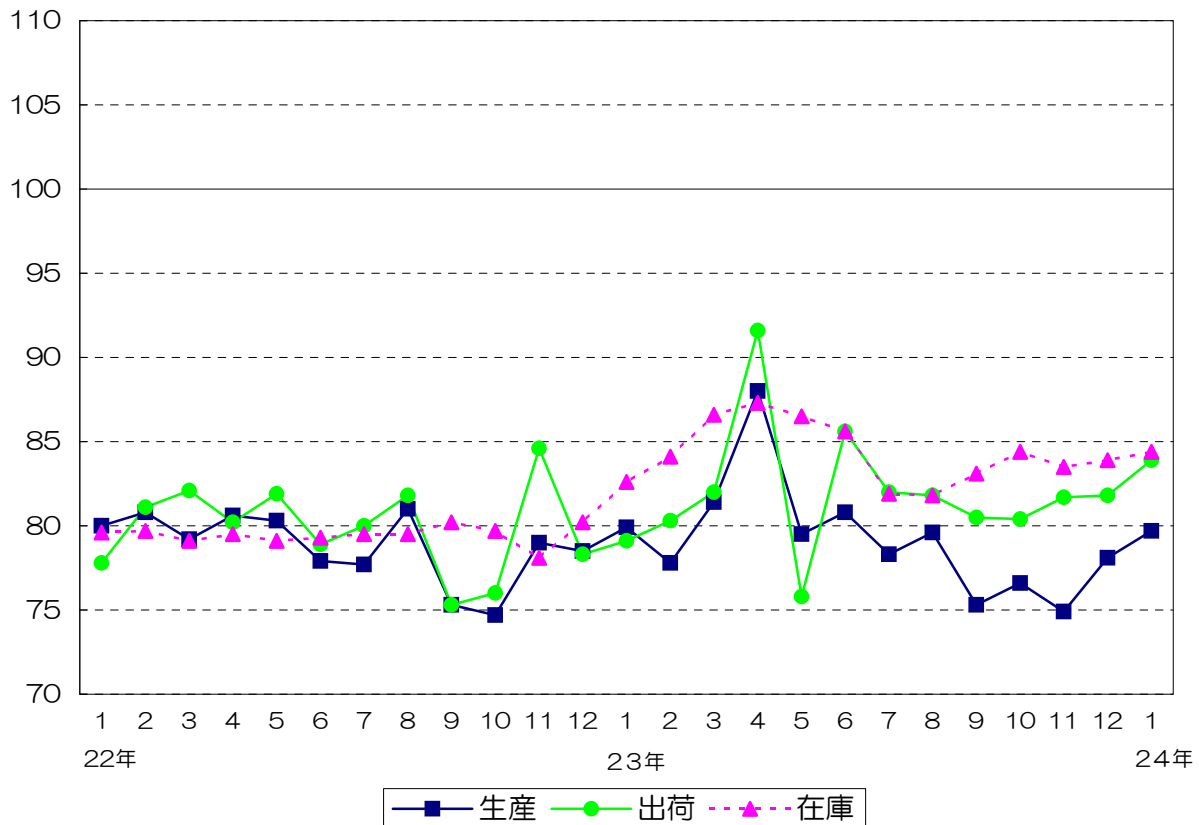
*生産指数のみ。

平成17年=100



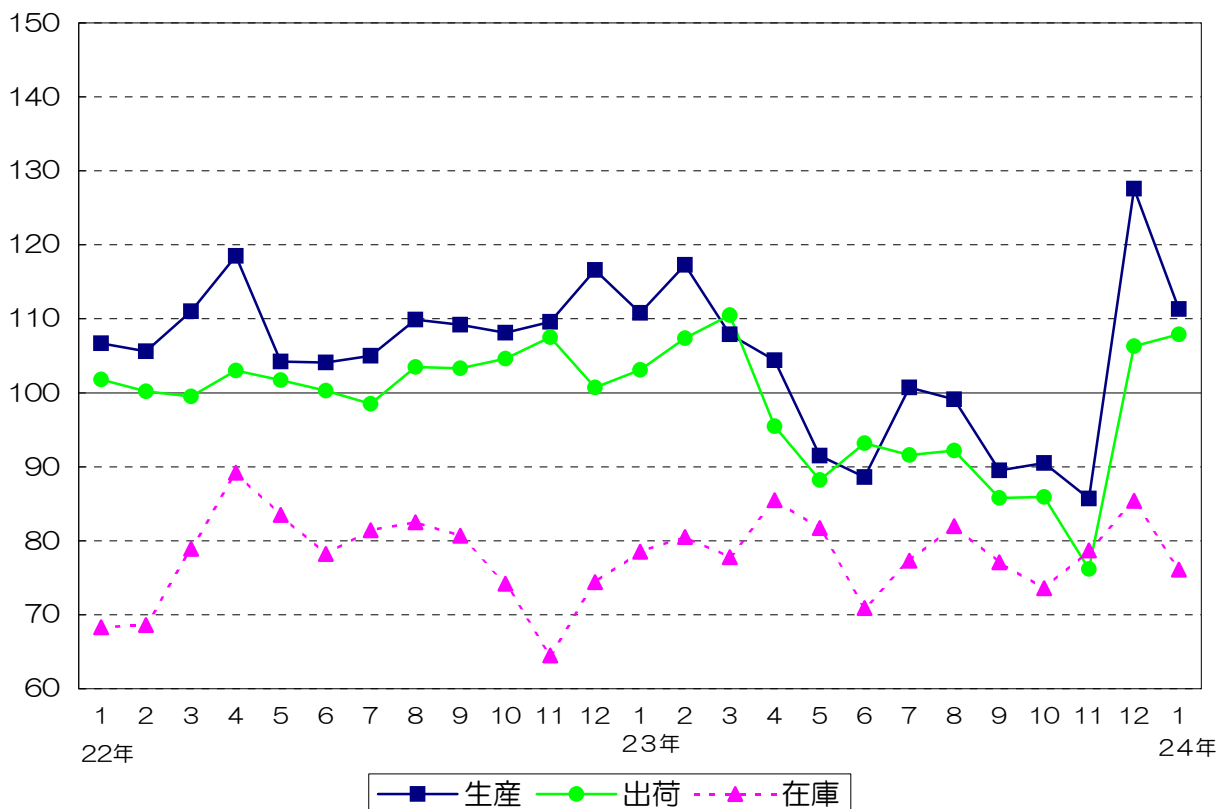
窯業・土石製品工業（季節調整済指数）

平成17年=100



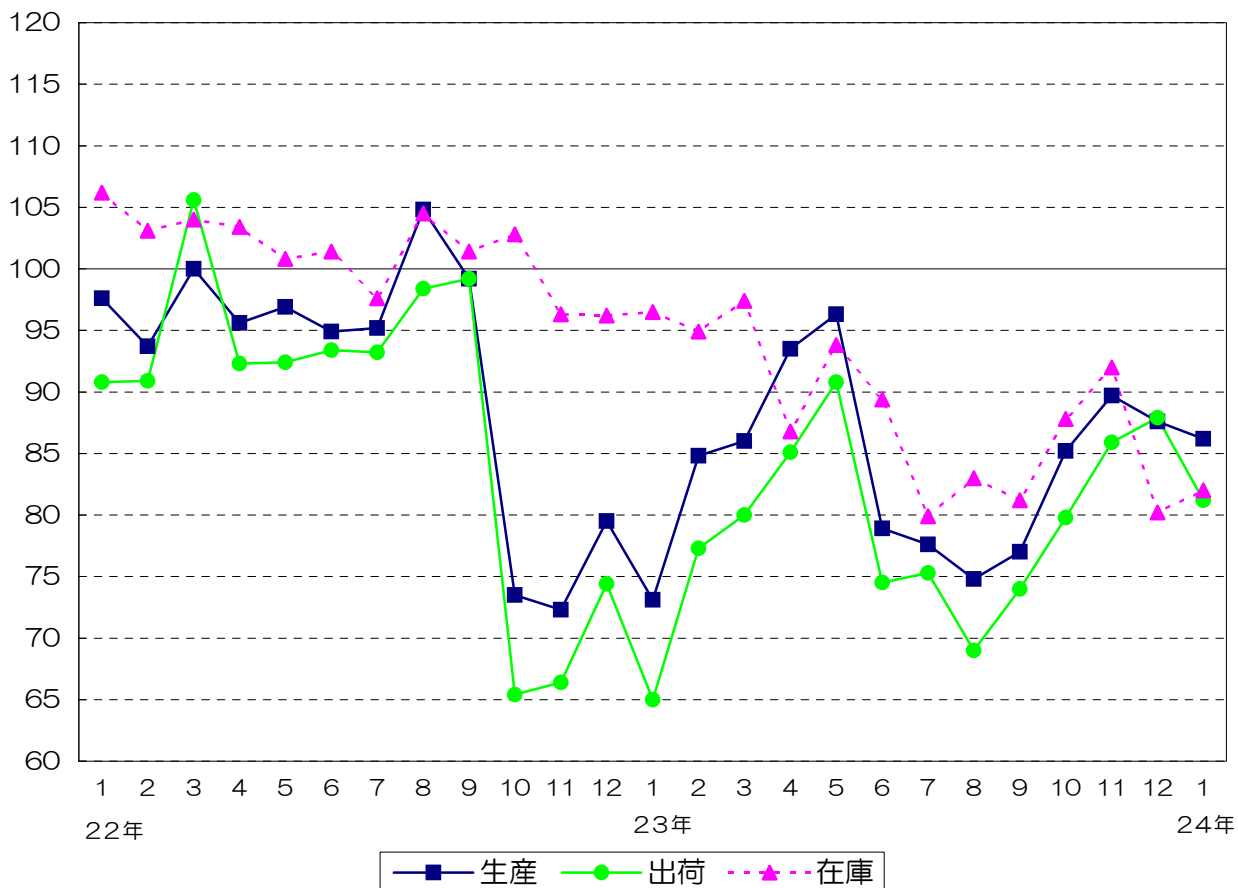
化学工業 (季節調整済指数)

平成17年=100



食料品・たばこ工業 (季節調整済指数)

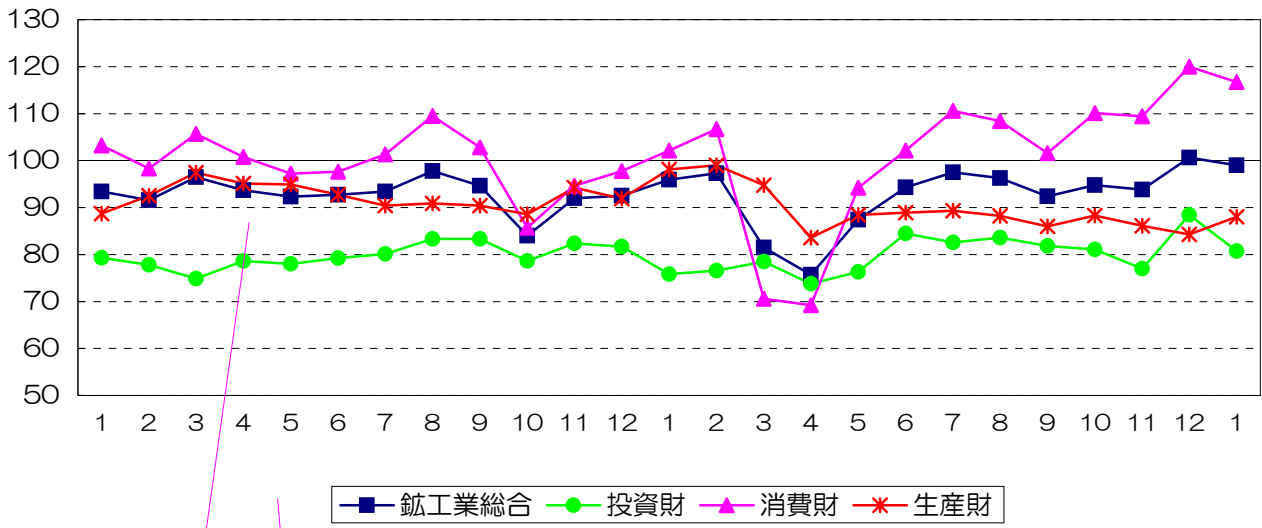
平成17年=100



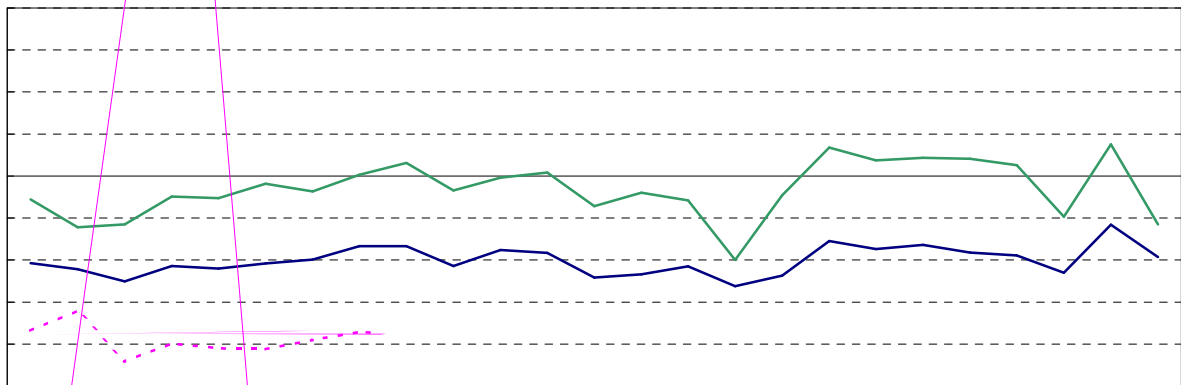
福岡県鉱工業出荷指数財別の推移（季節調整済指数）

平成17年=100

鉱工業総合



投資財



消費財

