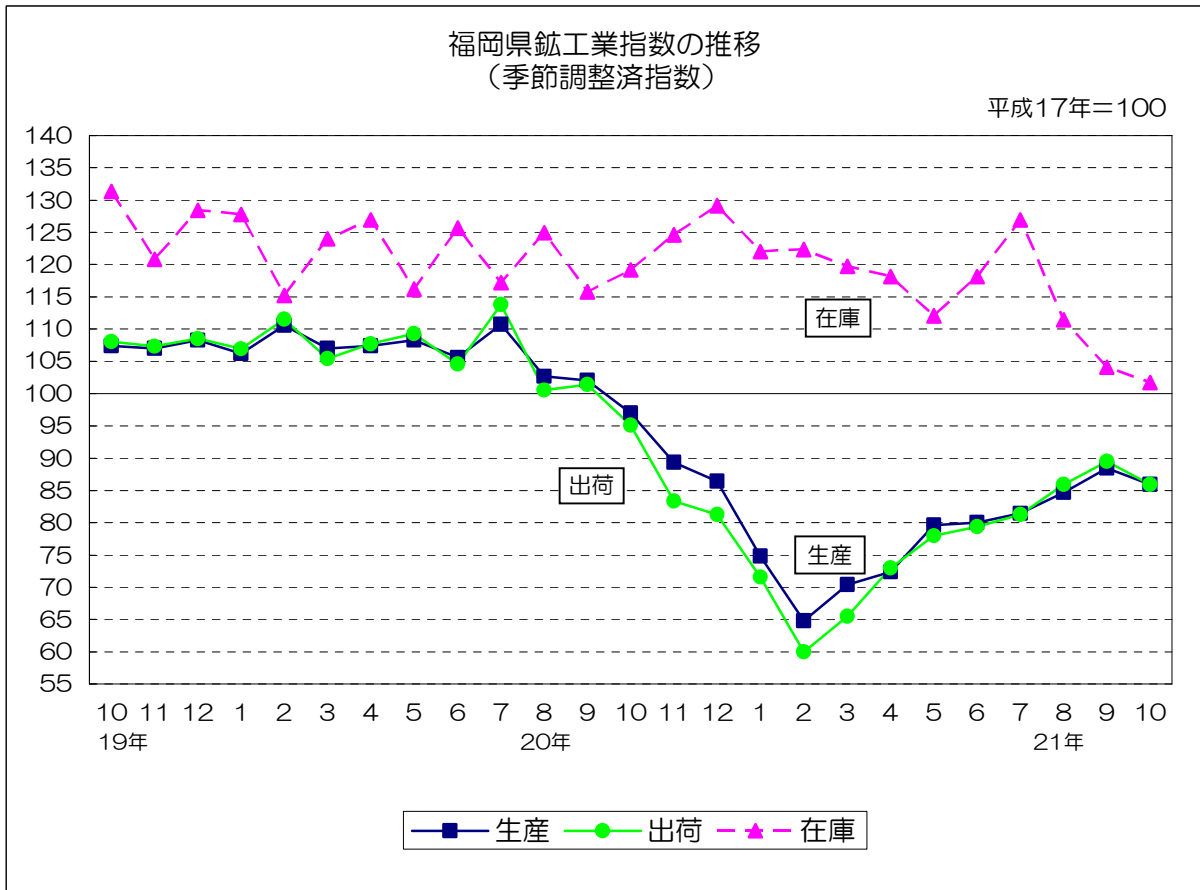


平成17年基準

福岡県鋳工業指数月報

(平成21年10月)



平成21年10月の鉱工業指数

概 況

- 平成21年10月の鉱工業指数（季節調整済）は、生産が前月比2.9%の下落、出荷が同4.0%の下落、在庫が同2.3%の下落となった。
- (1) 生産
 季節調整済指数 : 85.9で前月比2.9%減（8か月ぶりのマイナス）
 原指数 : 89.2で前年同月比12.3%減（13か月連続のマイナス）
- (2) 出荷
 季節調整済指数 : 85.9で前月比4.0%減（8か月ぶりのマイナス）
 原指数 : 89.5で前年同月比10.5%減（15か月連続のマイナス）
- (3) 在庫
 季節調整済指数 : 101.7で前月比2.3%減（3か月連続のマイナス）
 原指数 : 108.1で前年同月比13.5%減（3か月連続のマイナス）
- 前月比（季節調整済）
- | | | | |
|-----------|-------|-------|------|
| | [上昇] | [横ばい] | [下落] |
| 生産（18業種中） | : 4業種 | 1業種 | 13業種 |
| 出荷（18業種中） | : 3業種 | 0業種 | 15業種 |
| 在庫（18業種中） | : 6業種 | 0業種 | 12業種 |

(1) 九州・全国との比較

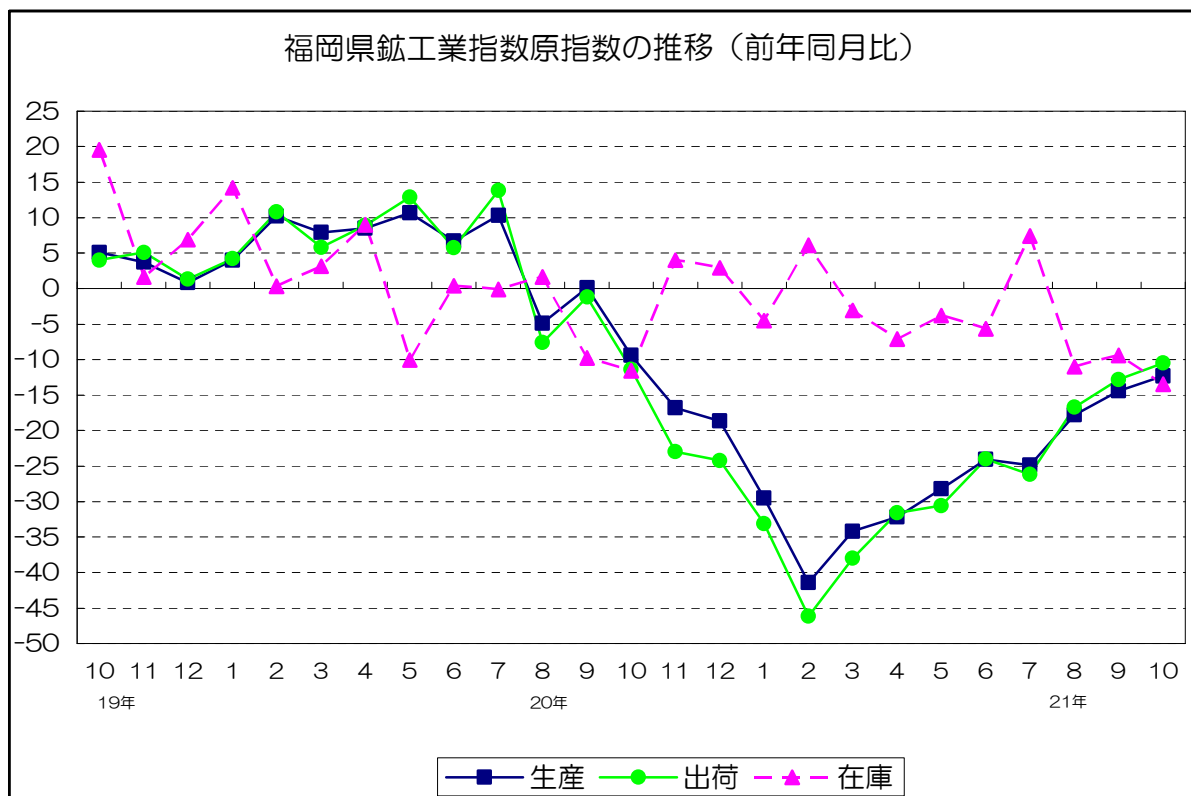
（平成17年=100）

		季節調整済指数		原 指 数	
			前月比%		前年同月比%
福岡県	生産	85.9	▲ 2.9	89.2	▲ 12.3
	出荷	85.9	▲ 4.0	89.5	▲ 10.5
	在庫	101.7	▲ 2.3	108.1	▲ 13.5
九州	生産	96.5	0.2	100.4	▲ 9.9
	出荷	96.1	0.6	100.3	▲ 9.9
	在庫	108.5	▲ 1.9	107.3	▲ 5.6
全国	生産	86.1	0.5	89.9	▲ 15.1
	出荷	88.8	1.3	90.2	▲ 13.0
	在庫	93.3	▲ 1.5	94.3	▲ 14.4

(2) 前月比（季節調整済）での上昇下落業種（生産指数のみ）

上昇に寄与した業種	下落に寄与した業種
金属製品工業 繊維工業 石油・石炭製品工業 窯業・土石製品工業	輸送機械工業 食料品・たばこ工業 化学工業 一般機械工業 電気機械工業 鉄鋼業 非鉄金属工業 ゴム製品工業 電子部品・デバイス工業 プラスチック製品工業 家具工業 鉱業 パルプ・紙・紙加工業

(3) 原指数の推移



(4) 四半期別指数の推移

平成17年=100

		生産		出荷		在庫	
		季節調整済指数	前期比 (%)	季節調整済指数	前期比 (%)	季節調整済指数	前期比 (%)
20年	7~9月期	105.1	▲ 1.9	105.2	▲ 1.9	119.3	▲ 2.9
	10~12月期	90.9	▲ 13.5	86.6	▲ 17.7	124.3	4.2
21年	1~3月期	70.0	▲ 23.0	65.7	▲ 24.1	121.3	▲ 2.4
	4~6月期	77.3	10.4	76.8	16.9	116.1	▲ 4.3
	7~9月期	84.9	9.8	85.6	11.5	114.1	▲ 1.7
		原指数	前年同期比 (%)	原指数	前年同期比 (%)	原指数	前年同期比 (%)
20年	7~9月期	103.4	1.9	103.1	1.7	121.1	▲ 2.8
	10~12月期	93.9	▲ 14.9	90.1	▲ 19.5	124.1	▲ 2.1
21年	1~3月期	70.3	▲ 35.2	66.0	▲ 39.3	119.2	▲ 0.7
	4~6月期	75.4	▲ 28.2	74.3	▲ 28.8	116.5	▲ 5.6
	7~9月期	83.5	▲ 19.2	83.6	▲ 18.9	115.7	▲ 4.5

全業種・主要9業種の動向
(21年10月)

○ 全業種の動向

- (1) 生産指数は85.9(季節調整済)となり、前月と比べると金属製品工業や繊維工業などが上昇したが、輸送機械工業や食料品・たばこ工業などが下落したため、総合では前月比2.9%の下落(前年同月比12.3%の下落)となった。
- (2) 出荷指数は85.9(季節調整済)となり、前月と比べると金属製品工業や電子部品・デバイス工業などが上昇したが、輸送機械工業や非鉄金属工業などが下落したため、総合では前月比4.0%の下落(前年同月比10.5%の下落)となった。
- (3) 在庫指数は101.7(季節調整済)となり、前月と比べると電子部品・デバイス工業や電気機械工業などが上昇したが、輸送機械工業や食料品・たばこ工業などが下落したため、総合では前月比2.3%の下落(前年同月比13.5%の下落)となった。

○ 主要9業種の動向

[生産]

業種	前月比 (%)	前年同月比 (%)	上昇または下落に寄与した主な品目 (前月比)
鉄鋼	▲ 1.6	▲ 14.4	めっき鋼材、特殊鋼冷間仕上鋼材、粗鋼 等
金属製品	16.4	▲ 4.2	鉄構物 等
一般機械	▲ 6.6	▲ 39.7	固定比減速機、送風機、クレーン 等
電気機械	▲ 6.6	▲ 36.2	開閉制御装置、電力変換装置 等
電子・デバイス	▲ 2.0	▲ 23.6	線形回路、計数回路、シリコンダイオード 等
輸送機械	▲ 10.5	▲ 2.4	普通自動車 等
窯業・土石製品	0.2	▲ 17.3	耐火れんが、生コンクリート 等
化学	▲ 8.0	▲ 10.9	ビスフェノールA、ジフェニルメタンジイソシアネート 等
食料品・たばこ	▲ 5.9	2.2	冷凍調理食品、めん類 等
総合	▲ 2.9	▲ 12.3	—

[出荷]

業種	前月比 (%)	前年同月比 (%)	上昇または下落に寄与した主な品目 (前月比)
鉄鋼	▲ 0.8	▲ 15.3	冷延電気鋼帯、特殊鋼冷間仕上鋼材、形鋼 等
金属製品	18.4	2.2	鉄構物 等
一般機械	▲ 9.5	▲ 39.4	固定比減速機、クレーン、送風機 等
電気機械	▲ 8.2	▲ 35.2	開閉制御装置、電力変換装置 等
電子・デバイス	2.3	▲ 22.9	混成集積回路、線形回路、整流素子
輸送機械	▲ 10.7	▲ 1.6	普通自動車 等
窯業・土石製品	▲ 0.7	▲ 15.7	耐火れんが 等
化学	▲ 1.4	▲ 3.4	ビスフェノールA、ポリアミド系樹脂成形材料、ポリカーボネート 等
食料品・たばこ	▲ 1.3	4.1	冷凍調理食品、めん類 等
総合	▲ 4.0	▲ 10.5	—

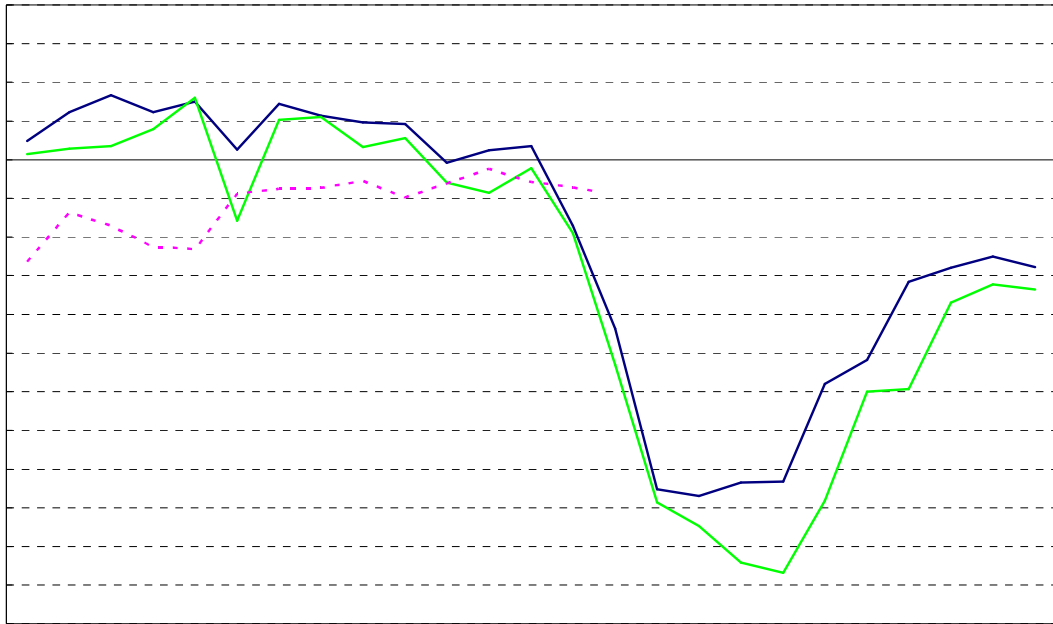
[在庫]

業種	前月比 (%)	前年同月比 (%)	上昇または下落に寄与した主な品目 (前月比)
鉄鋼	▲ 5.1	4.2	鋼半製品、軌条、特殊鋼冷間仕上鋼材 等
金属製品	▲ 0.1	0.3	ガス湯沸器
一般機械	4.9	▲ 63.6	ショベル系掘削機(油圧式)、補器 等
電気機械	8.1	34.0	電力量計 等
電子・デバイス	6202.7	▲ 27.1	計数回路、線形回路
輸送機械	▲ 23.9	4.3	普通自動車
窯業・土石製品	▲ 1.2	▲ 11.2	道路用コンクリート製品、セメント 等
化学	▲ 5.9	▲ 37.6	ビスフェノールA、触媒、ジフェニルメタンジイソシアネート 等
食料品・たばこ	▲ 6.0	▲ 2.4	その他の調味料、ビール 等
総合	▲ 2.3	▲ 13.5	—

(注) 前月比は季節調整済指数、前年同月比は原指数による。

鉄鋼業（季節調整済指数）

平成17年=100



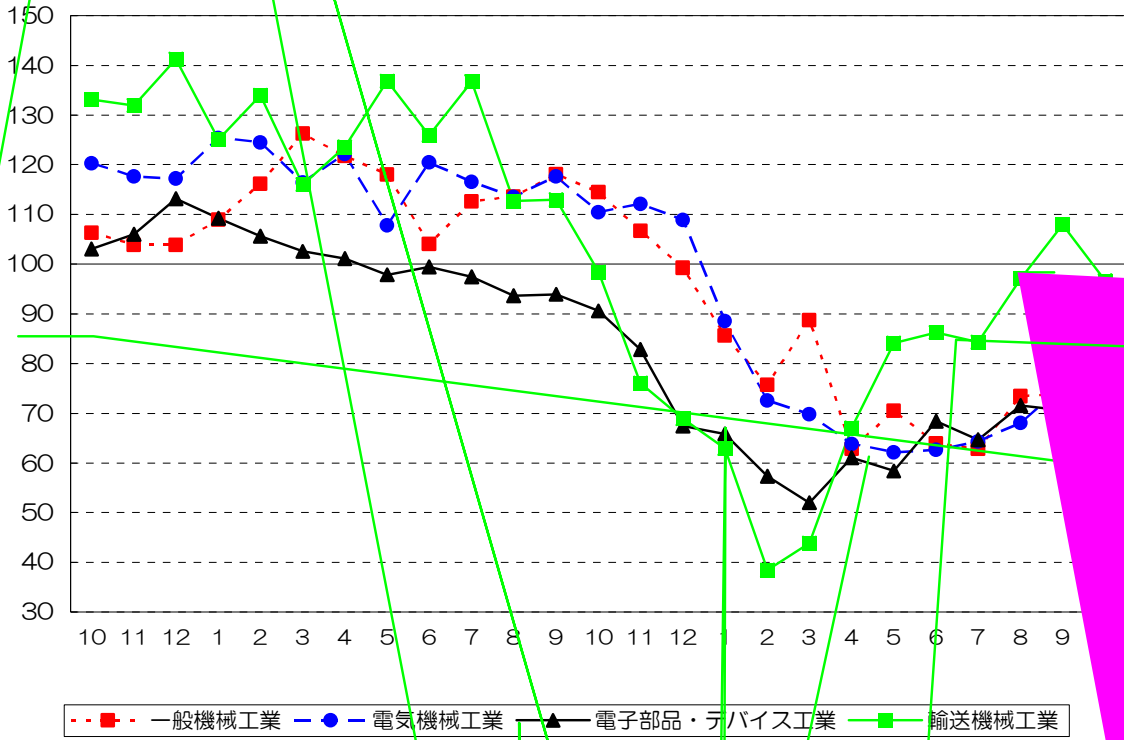
金属製品工業（季節調整済指数）

平成17年=100

機械工業（季節調整済指数）

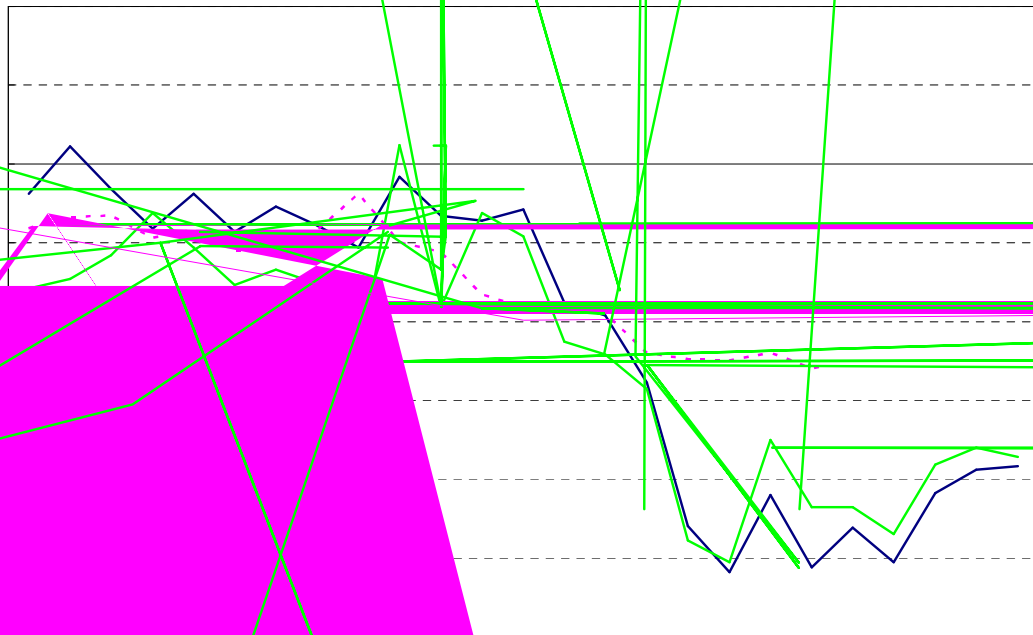
*生産指数のみ。

平成17年=100



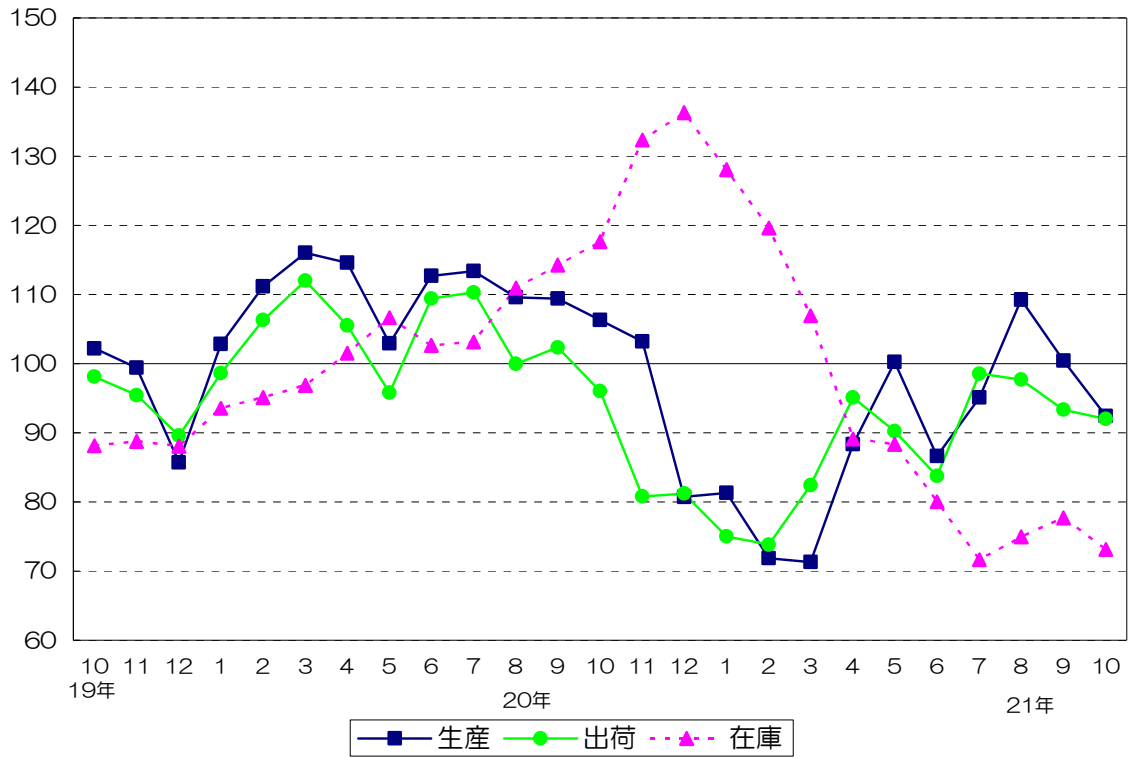
窯業・土石製品工業（季節調整済指数）

平成17年=100



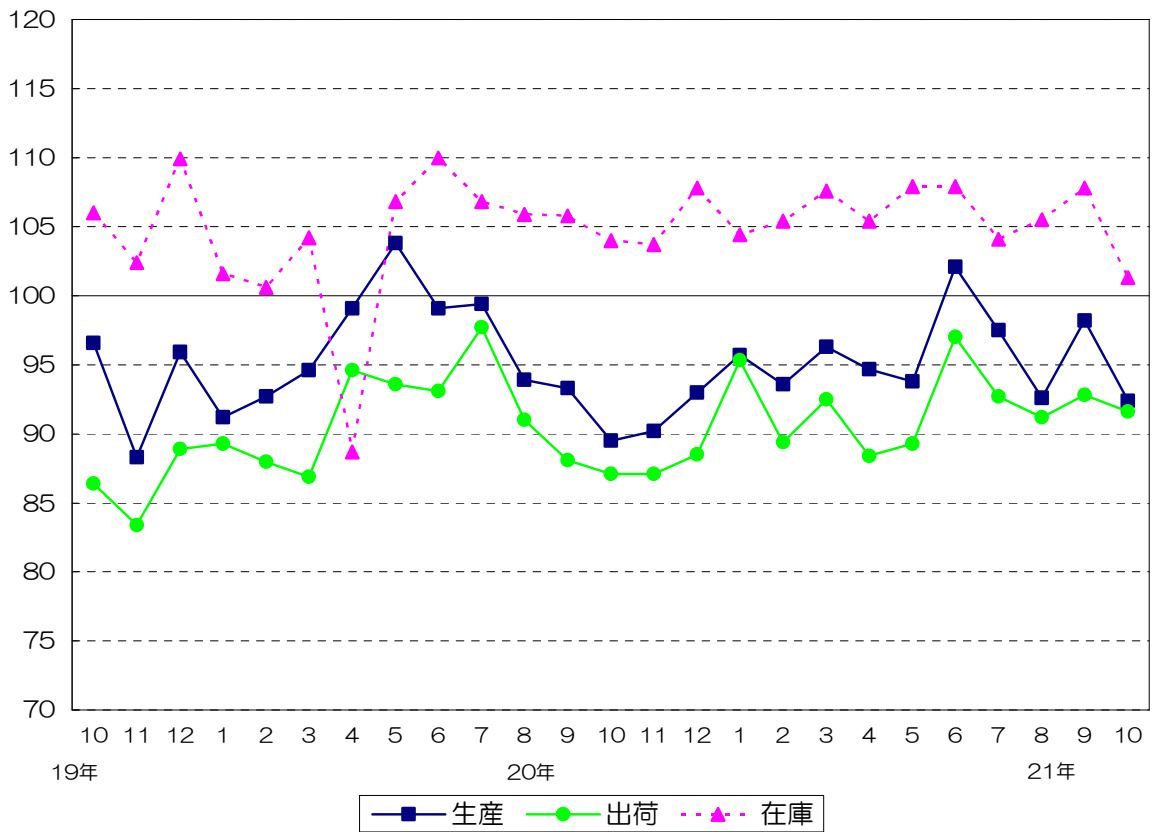
化学工業（季節調整済指数）

平成17年=100



食料品・たばこ工業（季節調整済指数）

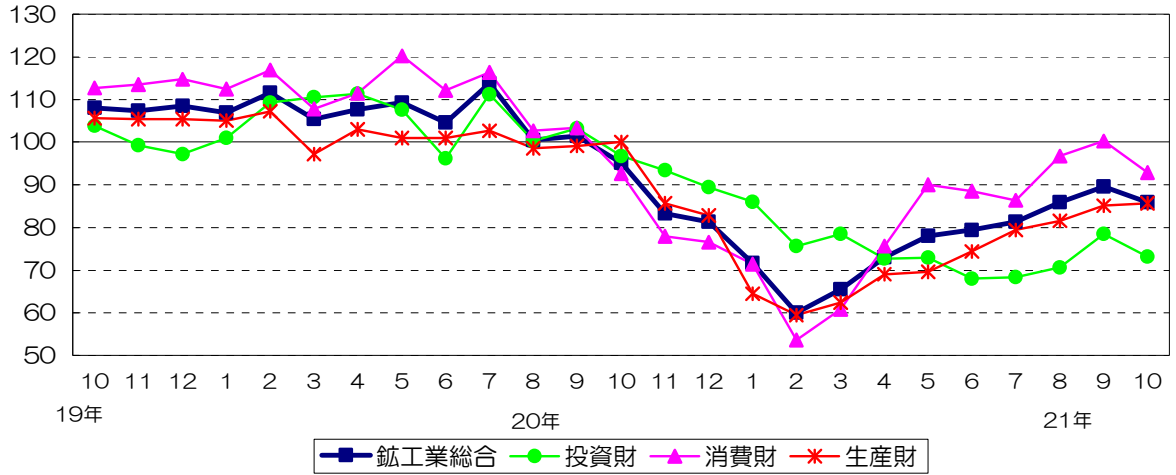
平成17年=100



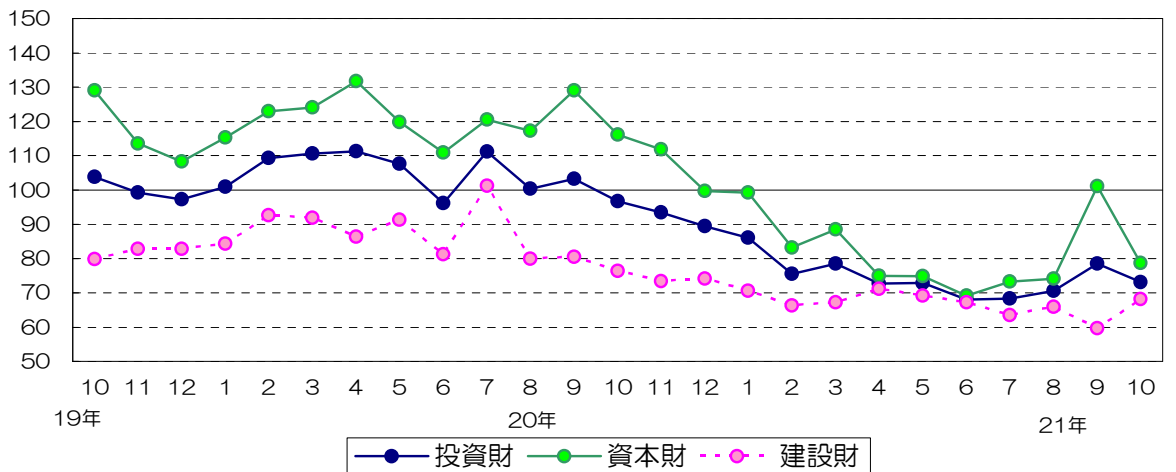
福岡県鋳工業出荷指数財別の推移（季節調整済指数）

平成17年=100

鋳工業総合



投資財



消費財

