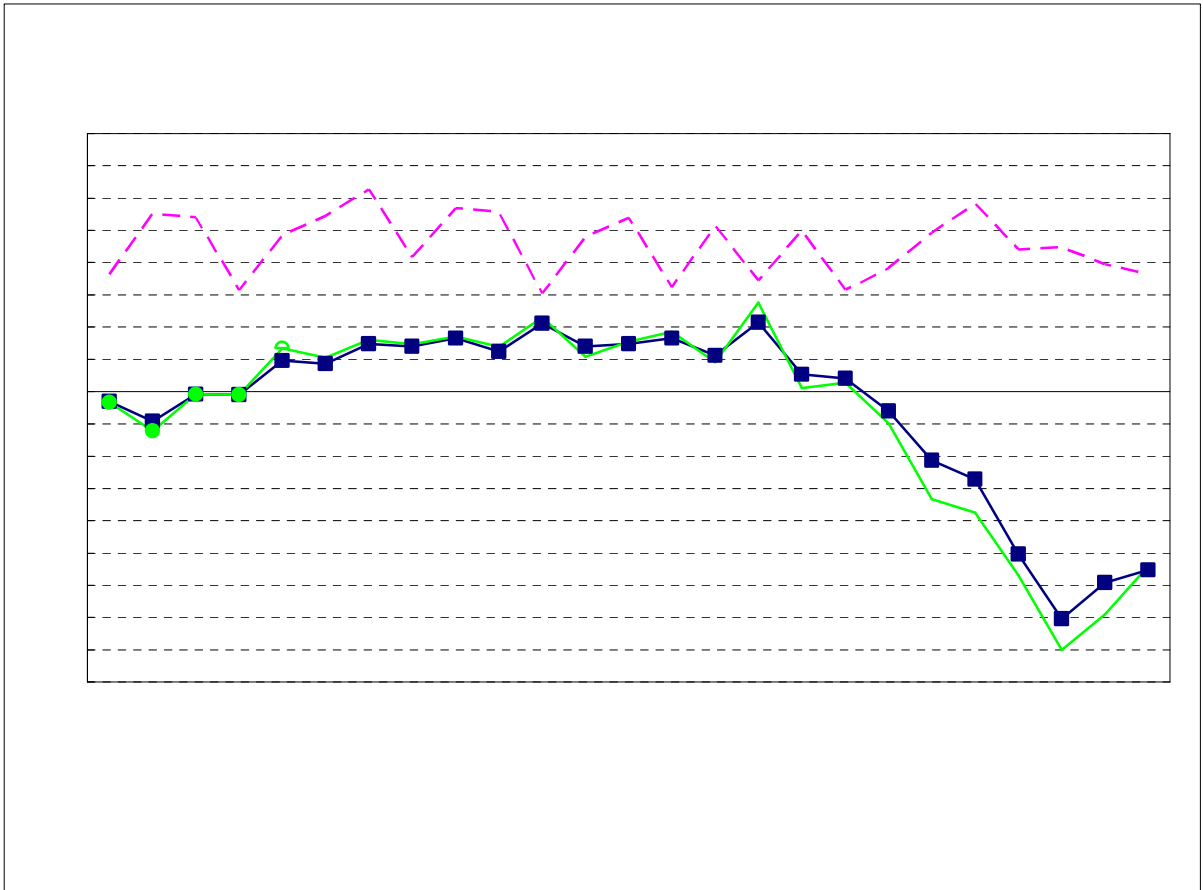


平成17年基準

# 福岡県鉱工業指数月報

(平成21年4月)



## 平成21年4月の鉱工業指数

### 概 況

○ 平成21年4月の鉱工業指数（季節調整済）は、生産が前月比2.8%の上昇、出荷が同11.5%の上昇、在庫が同1.3%の下落となった。

#### （1）生産

季節調整済指数 : 72.4で前月比2.8%増（2か月連続のプラス）  
原指数 : 71.9で前年同月比32.2%減（7か月連続のマイナス）

#### （2）出荷

季節調整済指数 : 73.0で前月比11.5%増（2か月連続のプラス）  
原指数 : 71.7で前年同月比31.6%減（9か月連続のマイナス）

#### （3）在庫

季節調整済指数 : 118.1で前月比1.3%減（2か月連続のマイナス）  
原指数 : 113.8で前年同月比7.1%減（2か月連続のマイナス）

○ 前月比（季節調整済）

|           |        |       |      |
|-----------|--------|-------|------|
|           | [上昇]   | [横ばい] | [下落] |
| 生産（18業種中） | : 10業種 | 0業種   | 8業種  |
| 出荷（18業種中） | : 9業種  | 0業種   | 9業種  |
| 在庫（18業種中） | : 7業種  | 0業種   | 11業種 |

### （1）九州・全国との比較

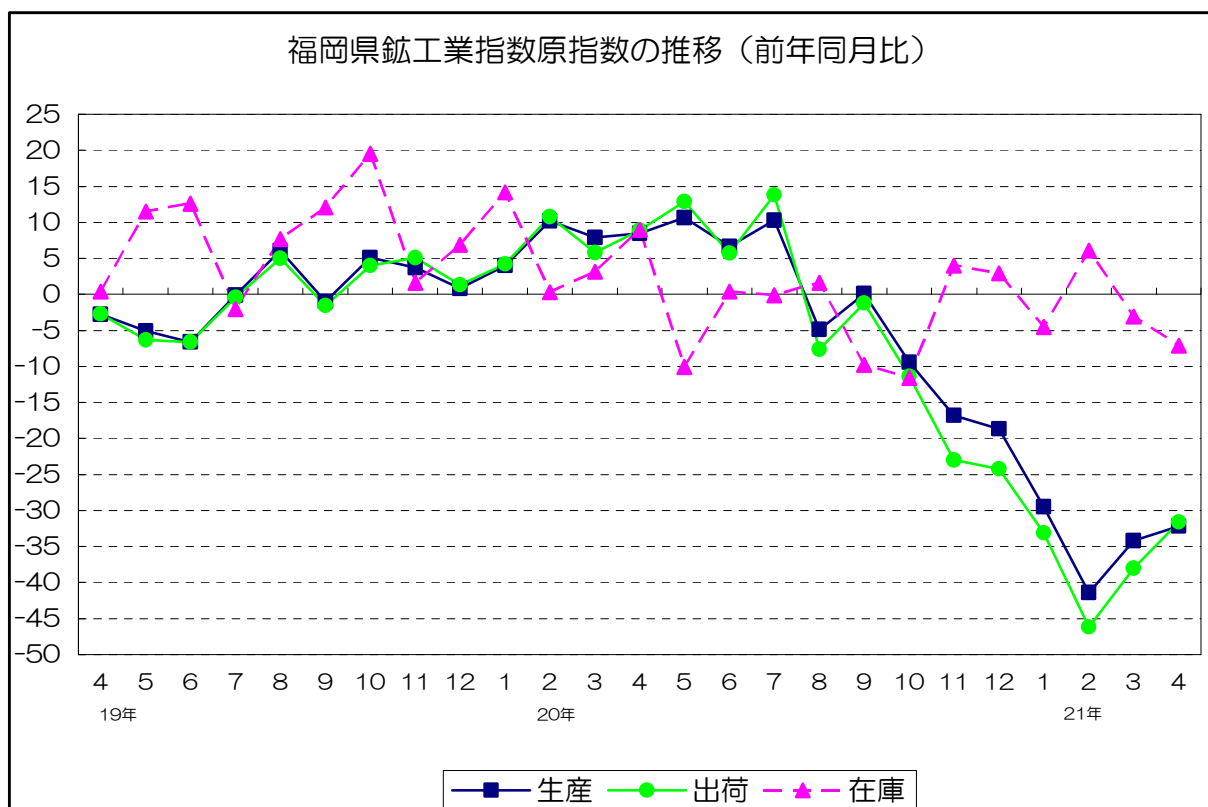
（平成17年=100）

|     |    | 季節調整済指数 |       | 原 指 数 |        |
|-----|----|---------|-------|-------|--------|
|     |    |         | 前月比%  |       | 前年同月比% |
| 福岡県 | 生産 | 72.4    | 2.8   | 71.9  | ▲ 32.2 |
|     | 出荷 | 73.0    | 11.5  | 71.7  | ▲ 31.6 |
|     | 在庫 | 118.1   | ▲ 1.3 | 113.8 | ▲ 7.1  |
| 九州  | 生産 | 76.5    | 9.0   | 74.8  | ▲ 30.3 |
|     | 出荷 | 79.1    | 10.0  | 77.4  | ▲ 28.1 |
|     | 在庫 | 104.1   | ▲ 8.3 | 103.6 | ▲ 3.1  |
| 全国  | 生産 | 74.8    | 5.9   | 72.2  | ▲ 30.7 |
|     | 出荷 | 75.3    | 3.0   | 72.0  | ▲ 30.7 |
|     | 在庫 | 97.1    | ▲ 2.7 | 94.4  | ▲ 7.2  |

### （2）前月比（季節調整済）での上昇下落業種（生産指数のみ）

| 上昇に寄与した業種   | 下落に寄与した業種  |
|---|--|
| 輸送機械工業<br>化学工業<br>電子部品・デバイス工業<br>プラスチック製品工業<br>窯業・土石製品工業<br>ゴム製品工業<br>木材・木製品工業<br>鉱業<br>鉄鋼業<br>家具工業 | 一般機械工業<br>金属製品工業<br>非鉄金属工業<br>食料品・たばこ工業<br>電気機械工業<br>パルプ・紙・紙加工業<br>繊維工業<br>石油・石炭製品工業 |

(3) 原指数の推移



(4) 四半期別指数の推移

平成17年=100

|     |         | 生産      |           | 出荷      |           | 在庫      |           |
|-----|---------|---------|-----------|---------|-----------|---------|-----------|
|     |         | 季節調整済指数 | 前期比 (%)   | 季節調整済指数 | 前期比 (%)   | 季節調整済指数 | 前期比 (%)   |
| 20年 | 1~3月期   | 107.9   | 0.3       | 107.9   | 0.0       | 122.3   | ▲ 3.5     |
|     | 4~6月期   | 107.1   | ▲ 0.7     | 107.2   | ▲ 0.6     | 122.9   | 0.5       |
|     | 7~9月期   | 105.1   | ▲ 1.9     | 105.2   | ▲ 1.9     | 119.3   | ▲ 2.9     |
|     | 10~12月期 | 90.9    | ▲ 13.5    | 86.6    | ▲ 17.7    | 124.3   | 4.2       |
| 21年 | 1~3月期   | 70.0    | ▲ 23.0    | 65.7    | ▲ 24.1    | 121.3   | ▲ 2.4     |
|     |         | 原指数     | 前年同期比 (%) | 原指数     | 前年同期比 (%) | 原指数     | 前年同期比 (%) |
| 20年 | 1~3月期   | 108.5   | 7.4       | 108.8   | 7.0       | 120.0   | 5.8       |
|     | 4~6月期   | 105.0   | 8.6       | 104.3   | 9.1       | 123.4   | ▲ 0.7     |
|     | 7~9月期   | 103.4   | 1.9       | 103.1   | 1.7       | 121.1   | ▲ 2.8     |
|     | 10~12月期 | 93.9    | ▲ 14.9    | 90.1    | ▲ 19.5    | 124.1   | ▲ 2.1     |
| 21年 | 1~3月期   | 70.3    | ▲ 35.2    | 66.0    | ▲ 39.3    | 119.2   | ▲ 0.7     |

○ 主要9業種の動向

[生産]

|         | 前月比<br>(%) | 前年同月比<br>(%) |                           |
|---------|------------|--------------|---------------------------|
| 鉄鋼      | 0.2        | ▲ 45.2       |                           |
| 金属製品    | ▲ 32.8     | ▲ 18.6       |                           |
| 一般機械    | ▲ 29.2     | ▲ 48.0       | フラットパネルディスプレイ製造装置、鉄鋼用ロール  |
| 電気機械    | ▲ 8.6      | ▲ 47.5       |                           |
| 電子・デバイス | 17.3       | ▲ 39.5       |                           |
| 輸送機械    | 53.0       | ▲ 45.2       |                           |
| 窯業・土石製品 | 6.6        | ▲ 18.5       |                           |
| 化学      | 23.8       | ▲ 23.3       | ビスフェノールA、ジフェニルメタンジイソシアネート |
| 食料品・たばこ | ▲ 1.7      | ▲ 3.9        |                           |
| 総合      | 2.8        | ▲ 32.2       |                           |

[出荷]

|         | 前月比<br>(%) | 前年同月比<br>(%) |                            |
|---------|------------|--------------|----------------------------|
| 鉄鋼      | ▲ 2.7      | ▲ 55.5       |                            |
| 金属製品    | ▲ 22.5     | ▲ 15.6       | 粉末冶金製品、鉄構物、食缶              |
| 一般機械    | ▲ 28.4     | ▲ 47.4       |                            |
| 電気機械    | ▲ 15.5     | ▲ 46.5       |                            |
| 電子・デバイス | 19.0       | ▲ 39.5       |                            |
| 輸送機械    | 53.8       | ▲ 44.6       |                            |
| 窯業・土石製品 | 10.4       | ▲ 11.8       | ほうろろ鉄器、セメント、生コンクリート        |
| 化学      | 15.4       | ▲ 7.7        | トルイレンジイソシアネート、ポリアミド系樹脂形成材料 |
| 食料品・たばこ | ▲ 4.4      | ▲ 5.5        | 菓子、発泡酒、冷凍調理食品              |
| 総合      | 11.5       | ▲ 31.6       | —                          |

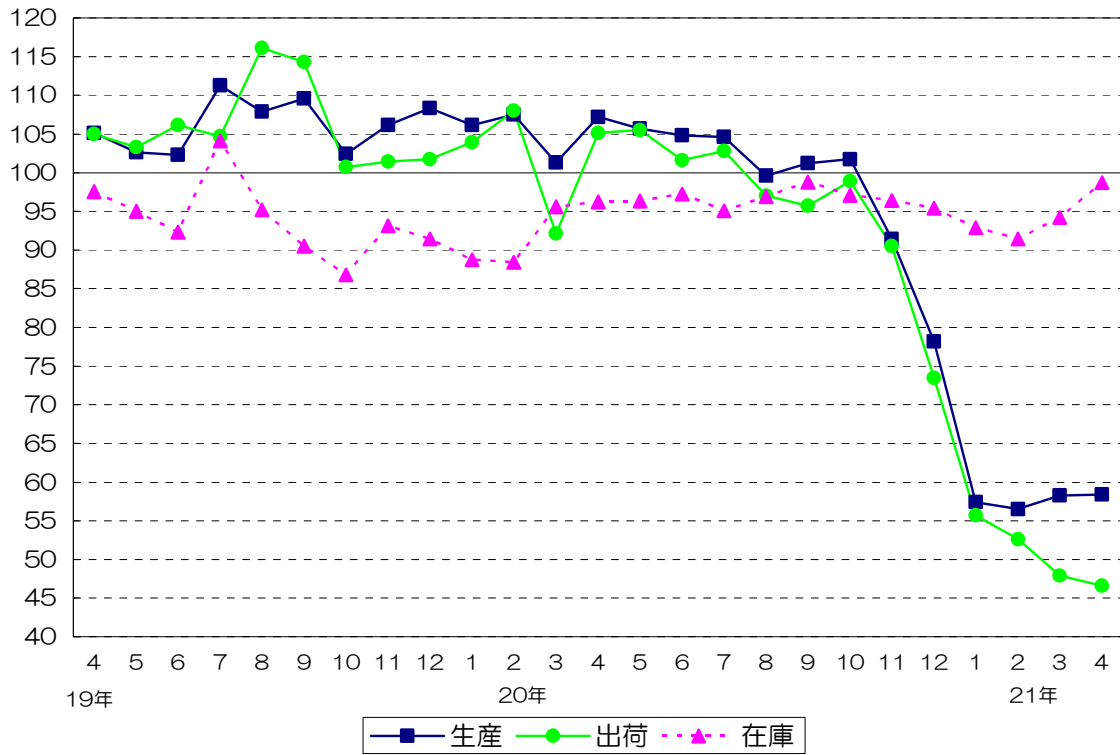
[在庫]

|         | 前月比<br>(%) | 前年同月比<br>(%) |                            |
|---------|------------|--------------|----------------------------|
| 鉄鋼      | 4.8        | 2.6          | 鋼帯、鋼半製品、特殊鋼熱間圧延鋼材          |
| 金属製品    | ▲ 5.9      | 52.0         |                            |
| 一般機械    | ▲ 10.0     | ▲ 53.4       |                            |
| 電気機械    | 25.9       | ▲ 38.5       |                            |
| 電子・デバイス | 2318.6     | 38.1         |                            |
| 輸送機械    | 3.4        | ▲ 14.6       | 普通自動車                      |
| 窯業・土石製品 | 0.6        | ▲ 6.9        | 道路用コンクリート製品、ほうろろ鉄器         |
| 化学      | ▲ 16.7     | ▲ 12.3       | トルイレンジイソシアネート、ポリアミド系樹脂形成材料 |
| 食料品・たばこ | ▲ 2.0      | 17.9         |                            |
| 総合      | ▲ 1.3      | ▲ 7.1        |                            |

(注) 前月比は季節調整済指数、前年同月比は原指数による。

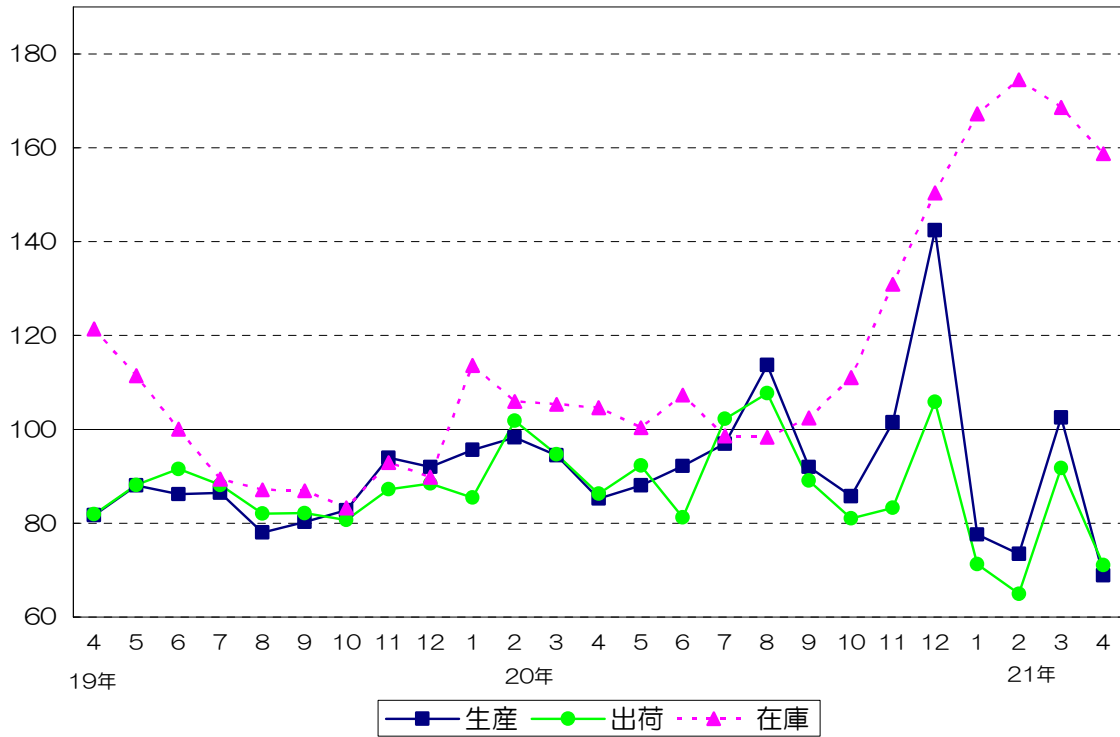
鉄鋼業 (季節調整済指数)

平成17年=100



金属製品工業 (季節調整済指数)

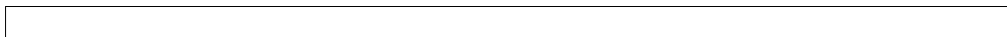
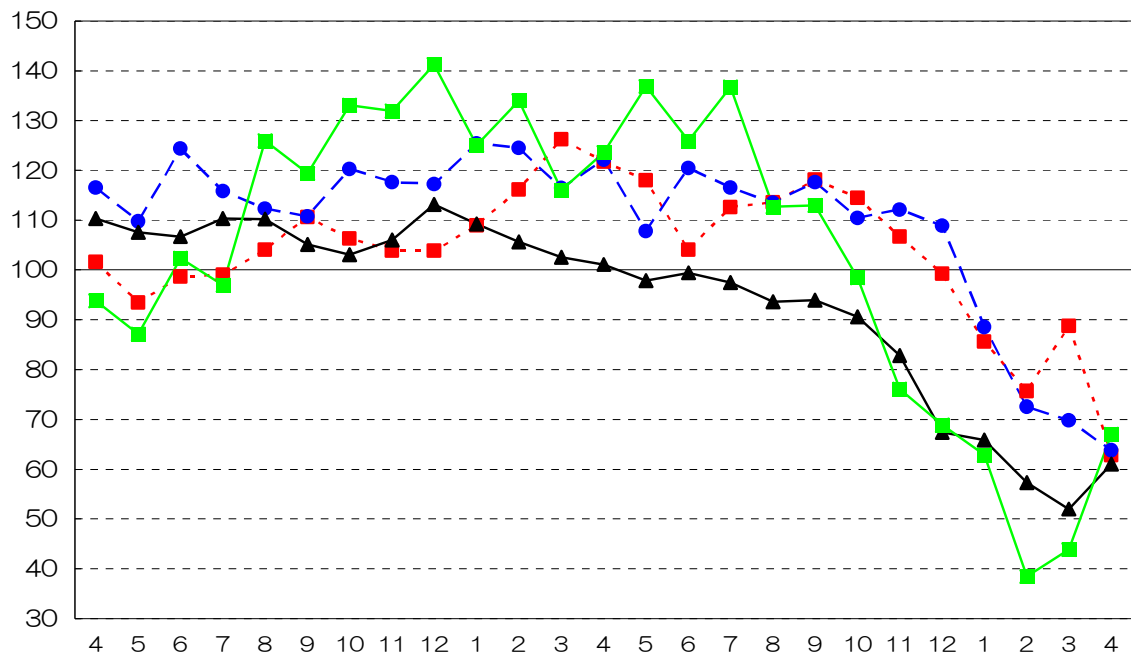
平成17年=100



機械工業（季節調整済指数）

\*生産指数のみ。

平成17年=100

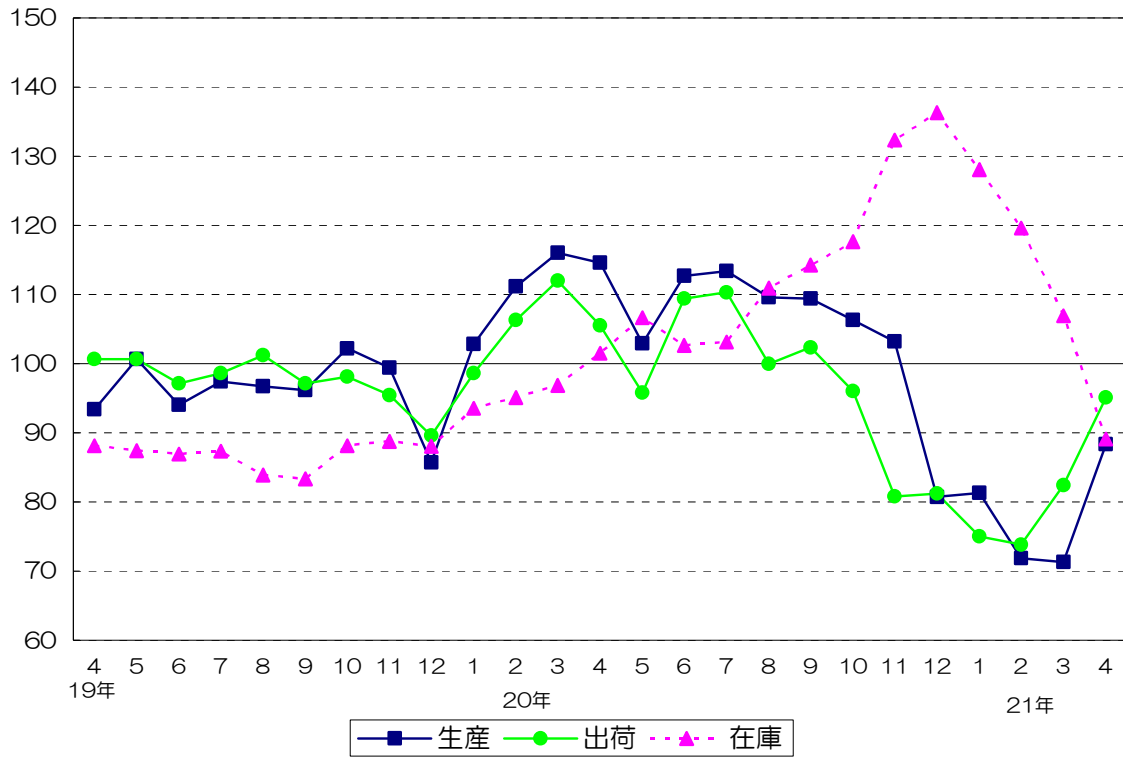


窯業・土石製品工業（季節調整済指数）

平成17年=100

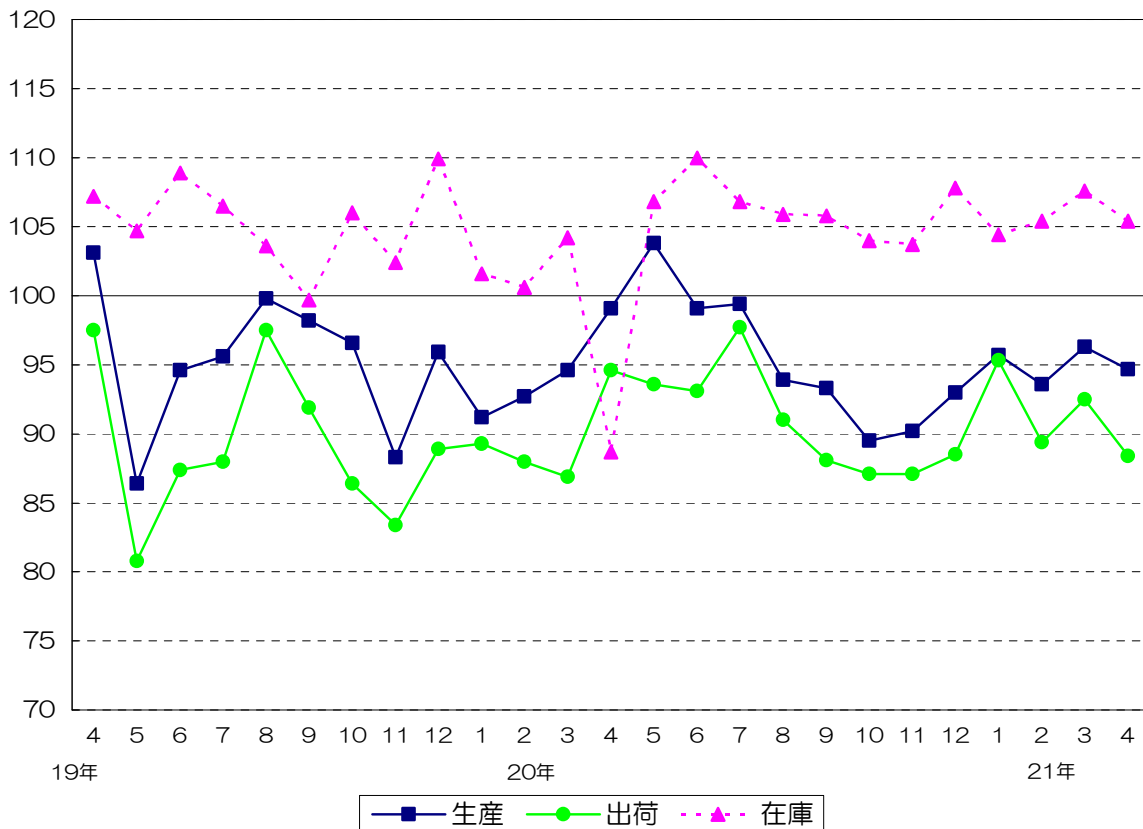
化学工業（季節調整済指数）

平成17年=100



食料品・たばこ工業（季節調整済指数）

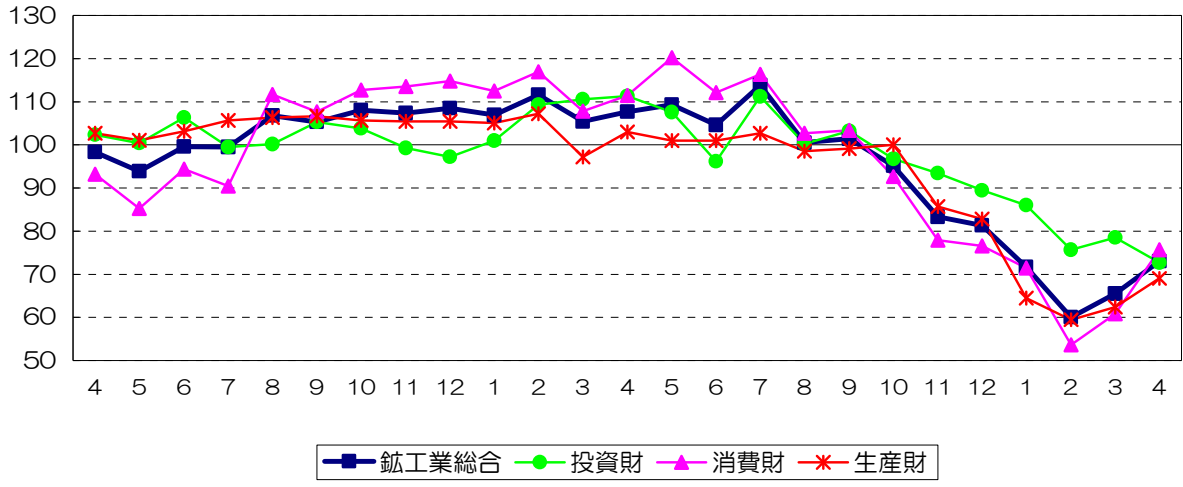
平成17年=100



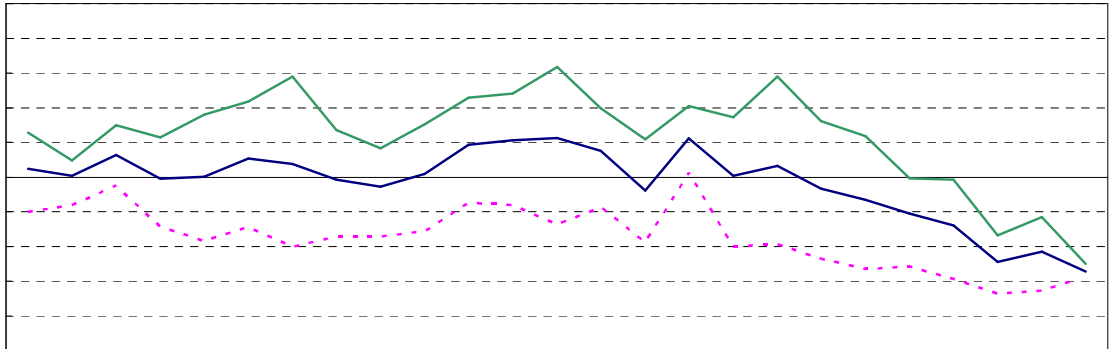
# 福岡県鉱工業出荷指数財別の推移（季節調整済指数）

平成17年=100

## 鉱工業総合



## 投資財



## 消費財