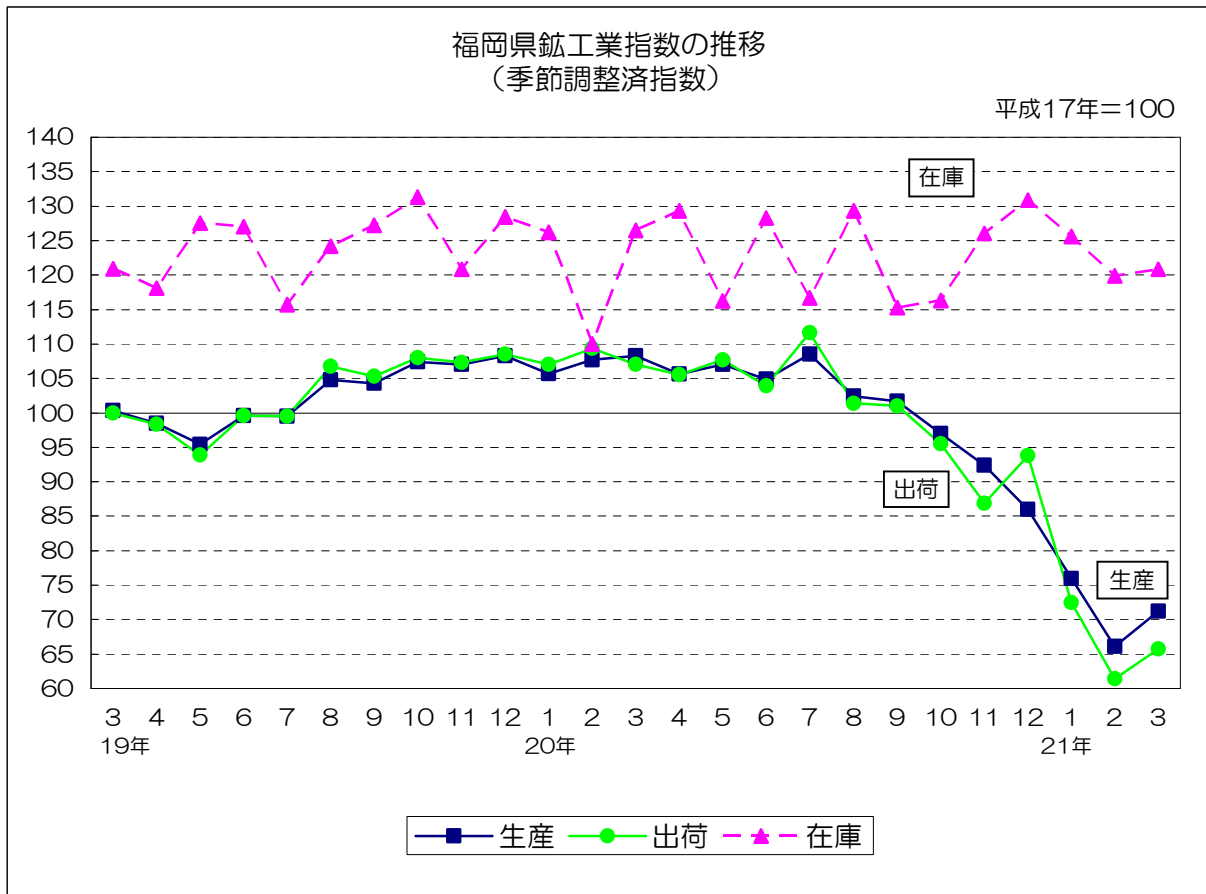


平成17年基準

# 福岡県鋳工業指数月報

(平成21年3月)



## 平成21年3月の鉱工業指数

### 概況

- 平成21年3月の鉱工業指数（季節調整済）は、生産が前月比7.7%の上昇、出荷が同7.0%の上昇、在庫が同0.8%の上昇となった。
  
- （1）生産
  - 季節調整済指数 : 71.2で前月比7.7%増（8か月ぶりのプラス）
  - 原指数 : 76.7で前年同月比33.5%減（8か月連続のマイナス）
  
- （2）出荷
  - 季節調整済指数 : 65.7で前月比7.0%増（3か月ぶりのプラス）
  - 原指数 : 72.6で前年同月比37.7%減（8か月連続のマイナス）
  
- （3）在庫
  - 季節調整済指数 : 120.8で前月比0.8%増（3か月ぶりのプラス）
  - 原指数 : 112.8で前年同月比4.1%減（2か月ぶりのマイナス）
  
- 前月比（季節調整済）
 

		[上昇]	[横ばい]	[下落]
生産（18業種中）	:	6業種	2業種	10業種
出荷（18業種中）	:	8業種	0業種	10業種
在庫（18業種中）	:	7業種	0業種	11業種

### （1）九州・全国との比較

（平成17年=100）

		季節調整済指数		原指数	
			前月比%		前年同月比%
福岡県	生産	71.2	7.7	76.7	▲ 33.5
	出荷	65.7	7.0	72.6	▲ 37.7
	在庫	120.8	0.8	112.8	▲ 4.1
九州	生産	70.8	2.6	77.2	▲ 35.1
	出荷	71.8	3.6	79.3	▲ 33.5
	在庫	114.5	▲ 0.2	112.2	6.0
全国	生産	70.6	1.6	76.7	▲ 34.2
	出荷	73.1	1.5	82.6	▲ 32.4
	在庫	99.8	▲ 3.6	95.3	▲ 5.2

### （2）前月比（季節調整済）での上昇下落業種（生産指数のみ）

上昇に寄与した業種	下落に寄与した業種
金属製品工業 非鉄金属工業 一般機械工業 輸送機械工業 パルプ・紙・紙加工業 プラスチック製品工業	電子部品・デバイス工業 窯業・土石製品工業 電気機械工業 ゴム製品工業 食料品・たばこ工業 家具工業 石油・石炭製品工業 木材・木製品工業 鉱業 繊維工業

## 四半期別指数の動向

平成17年=100

		生 産		出 荷		在 庫	
		季節調整済 指数	前期比 (%)	季節調整済 指数	前期比 (%)	季節調整済 指数	前期比 (%)
20年	1~3月期						
	4~6月期						

## 全業種・主要9業種の動向 (21年3月)

### ○ 全業種の動向

- (1) 生産指数は71.2（季節調整済）となり、前月と比べると電子部品・デバイス工業や窯業・土石製品工業などが下落したが、金属製品工業や非鉄金属工業などが上昇したため、総合では前月比7.7%の上昇（前年同月比33.5%の下落）となった。
- (2) 出荷指数は65.7（季節調整済）となり、前月と比べると鉄鋼業や電気機械工業などが下落したが、金属製品工業や輸送機械工業などが上昇したため、総合では前月比7.0%の上昇（前年同月比37.7%の下落）となった。
- (3) 在庫指数は120.8（季節調整済）となり、前月と比べると化学工業や一般機械工業などが下落したが、輸送機械工業や非鉄金属工業などが上昇したため、総合では前月比0.8%の上昇（前年同月比4.1%の下落）となった。

### ○ 主要9業種の動向

#### [生産]

業種	前月比 (%)	前年同月比 (%)	上昇または下落に寄与した主な品目（前月比）
鉄鋼	0.0	▲ 43.0	鋼帯（上昇） 形鋼、軌条（下落）
金属製品	39.2	8.6	粉末冶金製品、鉄構物、飲料用缶
一般機械	18.3	▲ 24.1	自動立体倉庫装置、フラットパネルディスプレイ製造装置
電気機械	▲ 8.9	▲ 40.2	電力変換装置、サーボモータ、交流電動機
電子・デバイス	▲ 10.0	▲ 49.9	混成集積回路、光電変換素子、整流素子
輸送機械	10.8	▲ 63.4	普通自動車、自動車部品、小型自動車
窯業・土石製品	▲ 5.3	▲ 22.4	セメント、耐火れんが、生コンクリート
化学	0.0	▲ 39.0	医薬品（上昇） カプロラクタム（下落）
食料品・たばこ	▲ 0.9	1.3	めん類、小麦粉、ビール
総合	7.7	▲ 33.5	—

#### [出荷]

業種	前月比 (%)	前年同月比 (%)	上昇または下落に寄与した主な品目（前月比）
鉄鋼	▲ 10.2	▲ 47.9	軌条、特殊鋼熱間圧延鋼材、特殊鋼冷間仕上鋼材
金属製品	44.0	▲ 2.2	粉末冶金製品、飲料用缶、鉄構物
一般機械	19.0	▲ 26.2	自動立体倉庫装置、フラットパネルディスプレイ製造装置
電気機械	▲ 7.9	▲ 35.9	電力変換装置、交流電動機、サーボモータ
電子・デバイス	▲ 5.9	▲ 51.4	混成集積回路、光電変換素子、整流素子
輸送機械	13.4	▲ 63.9	普通自動車、自動車部品、小型自動車
窯業・土石製品	▲ 1.8	▲ 19.3	ガラス製容器類、生コンクリート、セメント
化学	8.6	▲ 27.7	ビスフェノールA、ジフェニルメタンジイソシアネート
食料品・たばこ	▲ 1.2	6.0	めん類、のり、小麦粉
総合	7.0	▲ 37.7	—

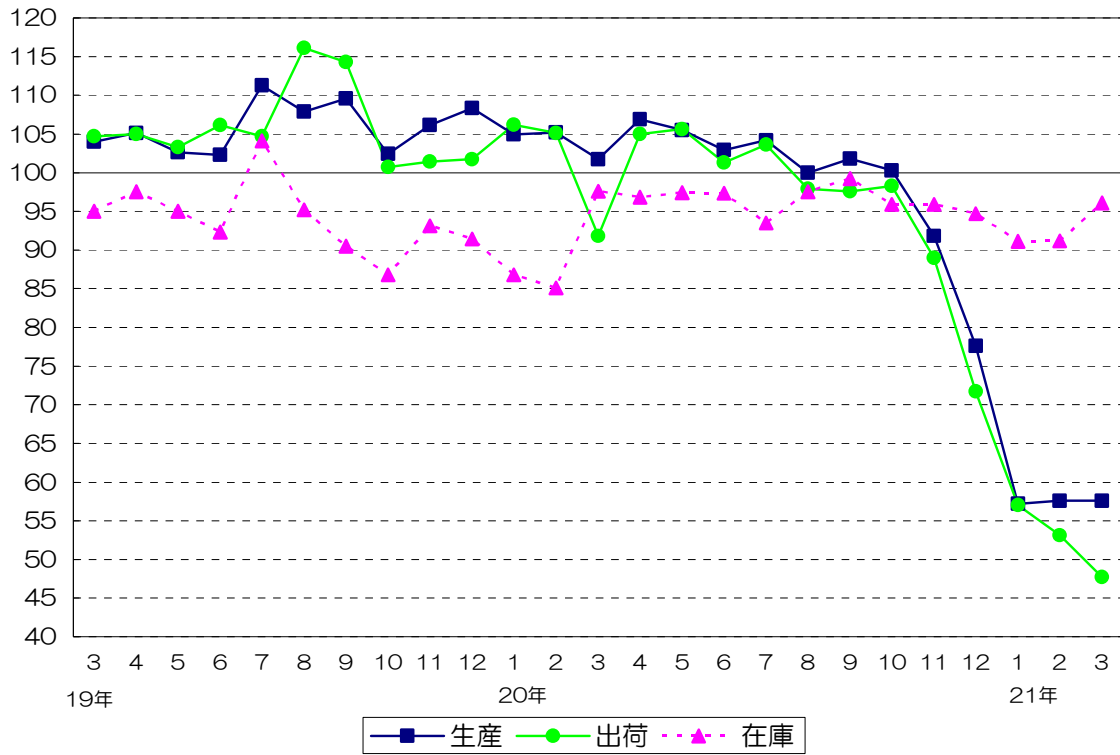
#### [在庫]

業種	前月比 (%)	前年同月比 (%)	上昇または下落に寄与した主な品目（前月比）
鉄鋼	5.4	▲ 1.3	鋼帯、鋼半製品、特殊鋼熱間圧延鋼材
金属製品	▲ 3.9	60.0	ガス湯沸器、飲料用缶、金網
一般機械	▲ 19.9	▲ 53.2	ショベル系掘削機（油圧式）、ポンプ、補器
電気機械	▲ 26.7	▲ 48.0	電力量計、電気ホイスト
電子・デバイス	▲ 89.4	▲ 85.4	線形回路、計数回路
輸送機械	15.5	0.7	小型自動車、普通自動車
窯業・土石製品	▲ 0.7	▲ 7.3	道路用コンクリート製品、セメント、不定型耐火物
化学	▲ 9.8	9.4	ビスフェノールA、トルイレンジイソシアネート
食料品・たばこ	2.5	3.4	砂糖、その他の調味料、配合飼料
総合	0.8	▲ 4.1	—

（注）前月比は季節調整済指数、前年同月比は原指数による。

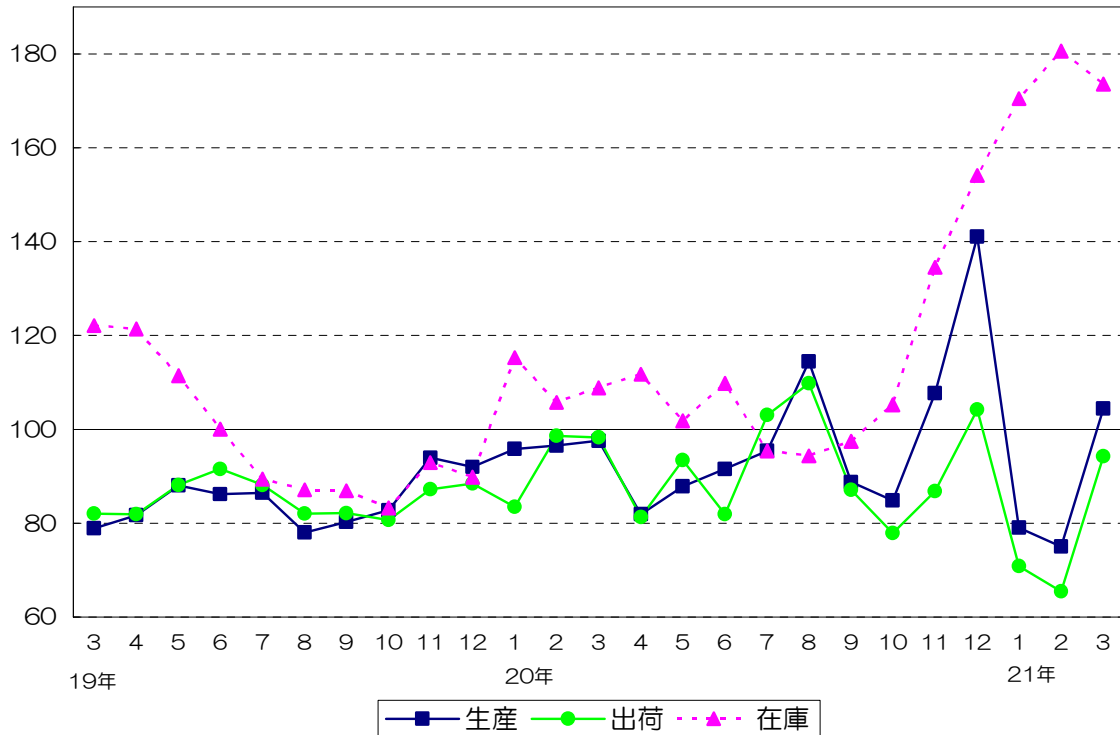
鉄鋼業 (季節調整済指数)

平成17年=100



金属製品工業 (季節調整済指数)

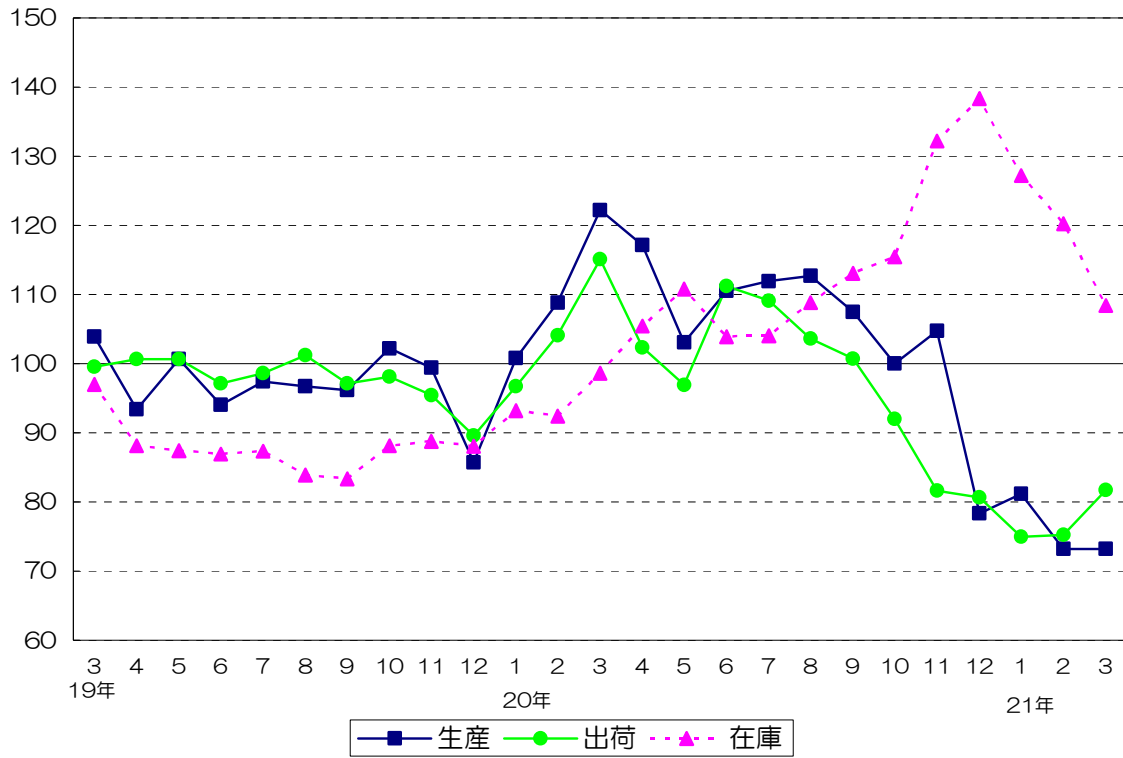
平成17年=100





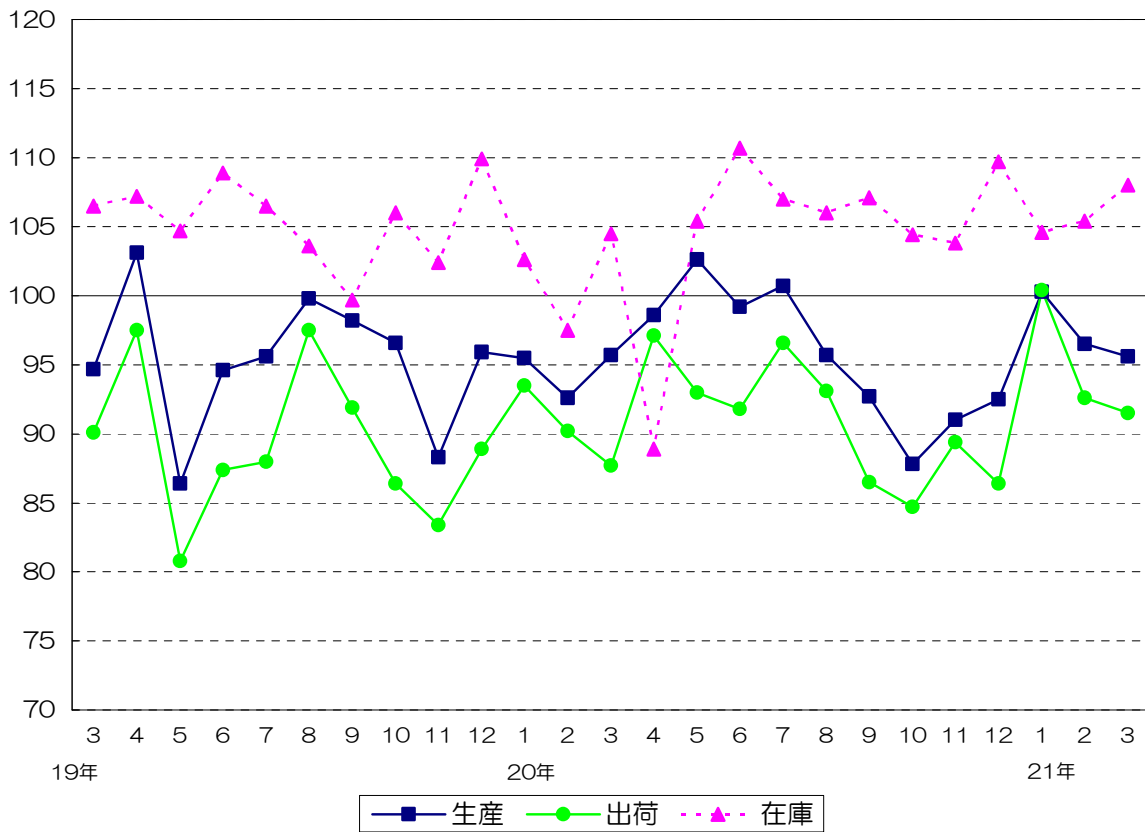
化学工業（季節調整済指数）

平成17年=100



食料品・たばこ工業（季節調整済指数）

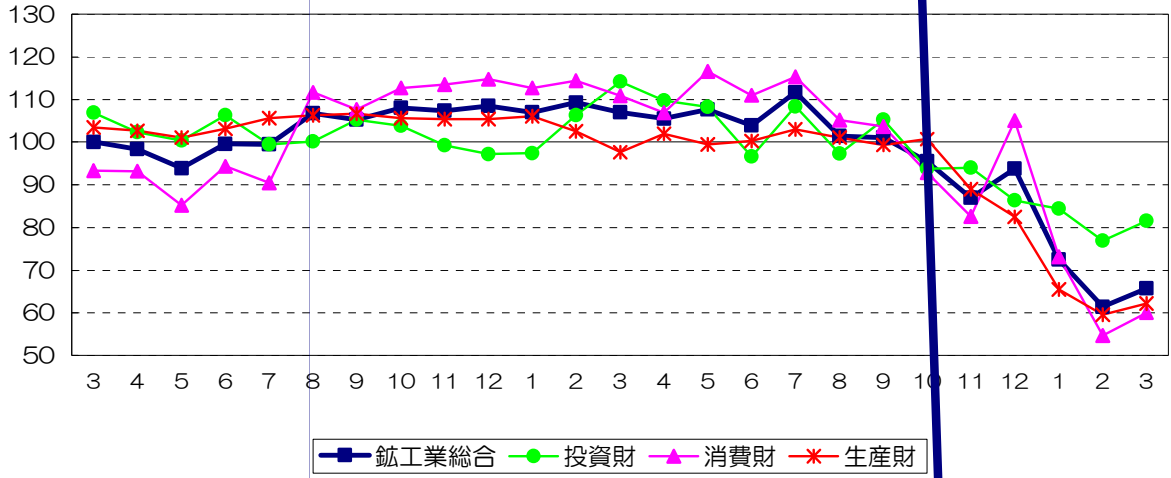
平成17年=100



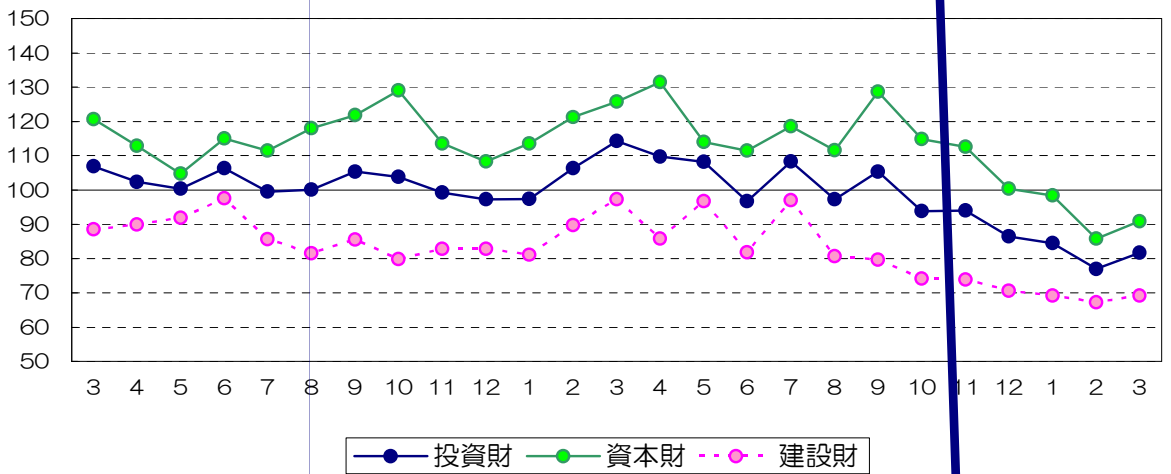
# 福岡県鉱工業出荷指数財別の推移（季節調整済指数）

平成17年=100

## 鉱工業総合



## 投資財



## 消費財

