

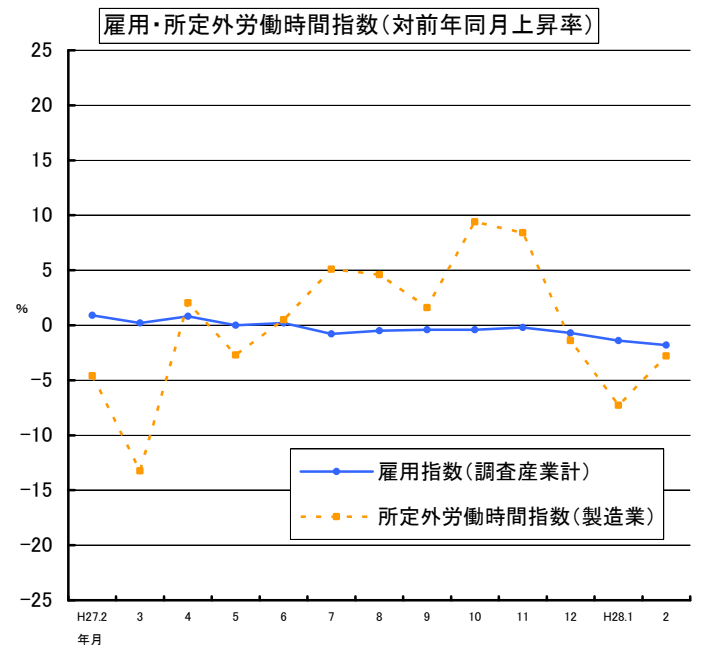
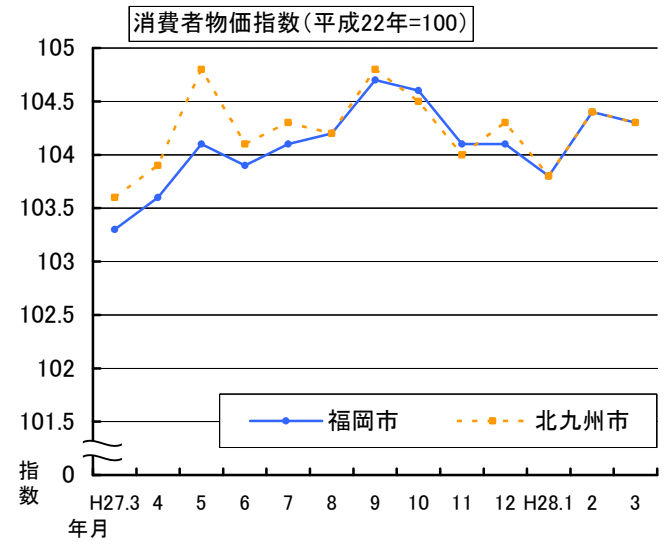
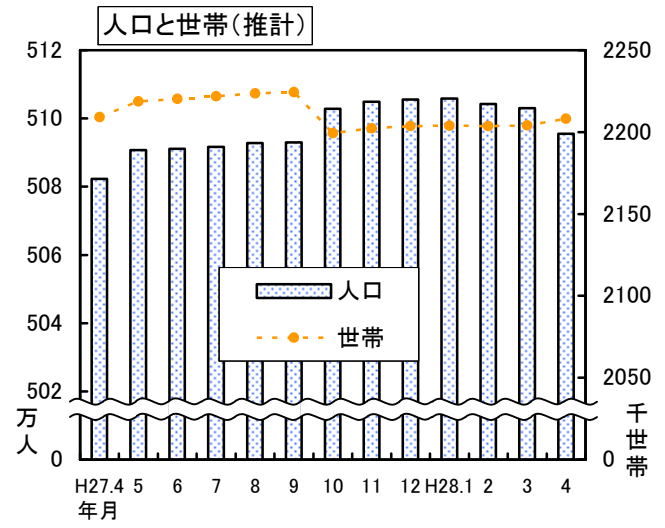


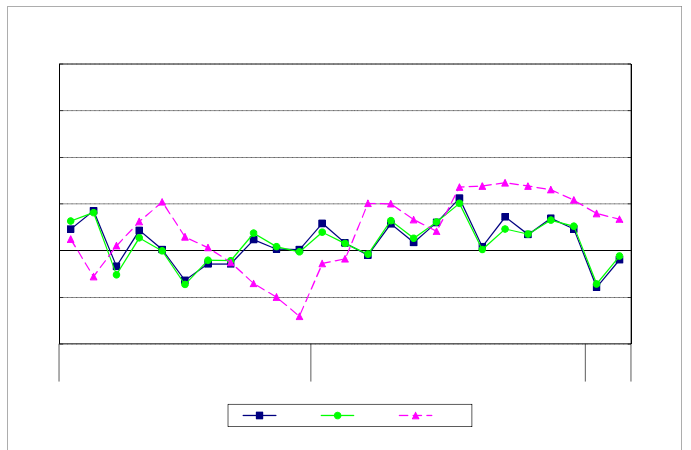
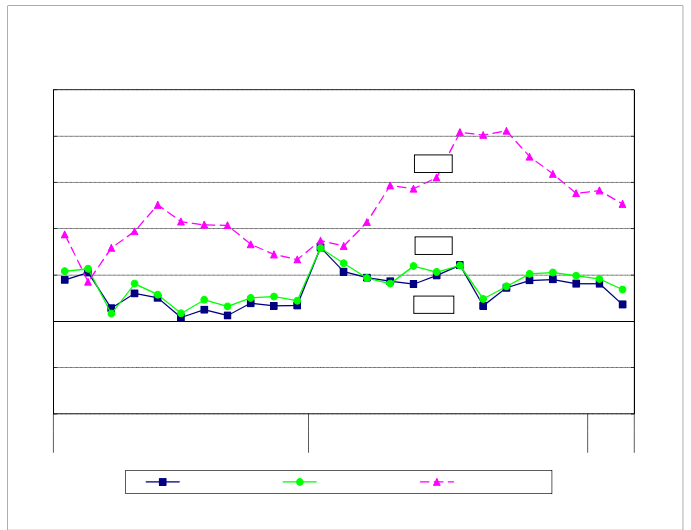
□

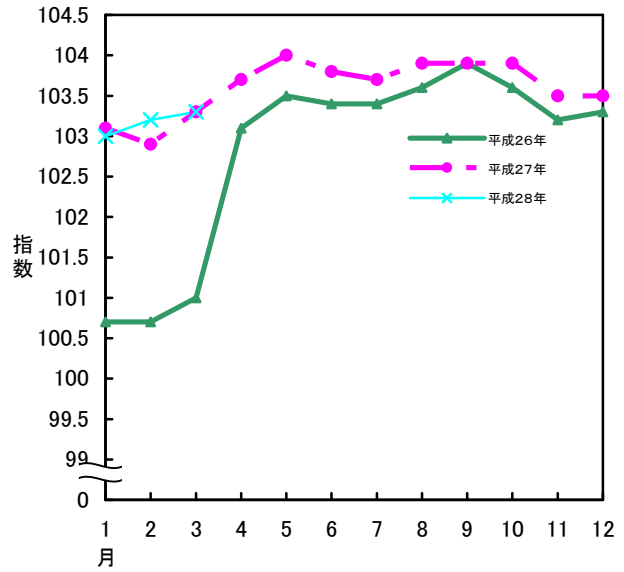
□

□

□







(平成22年=100)

([]内は、生鮮食品を除く総合指数)

【福岡市】

	総合指数	対前月上昇率	対前年同月上昇率
平成27年 10月	104.6 [104.1]	▲0.2% [0.1%]	1.8% [1.2%]
11月	104.1 [104.1]	▲0.4% [0.0%]	1.5% [1.0%]
12月	104.1 [104.0]	0.0% [▲0.1%]	1.0% [0.8%]
平成28年 1月	103.8 [103.4]	▲0.4% [▲0.5%]	1.0% [0.7%]
2月	104.4 [103.7]	0.6% [0.3%]	1.5% [1.0%]
3月	104.3 [103.8]	▲0.1% [0.0%]	1.0% [0.4%]

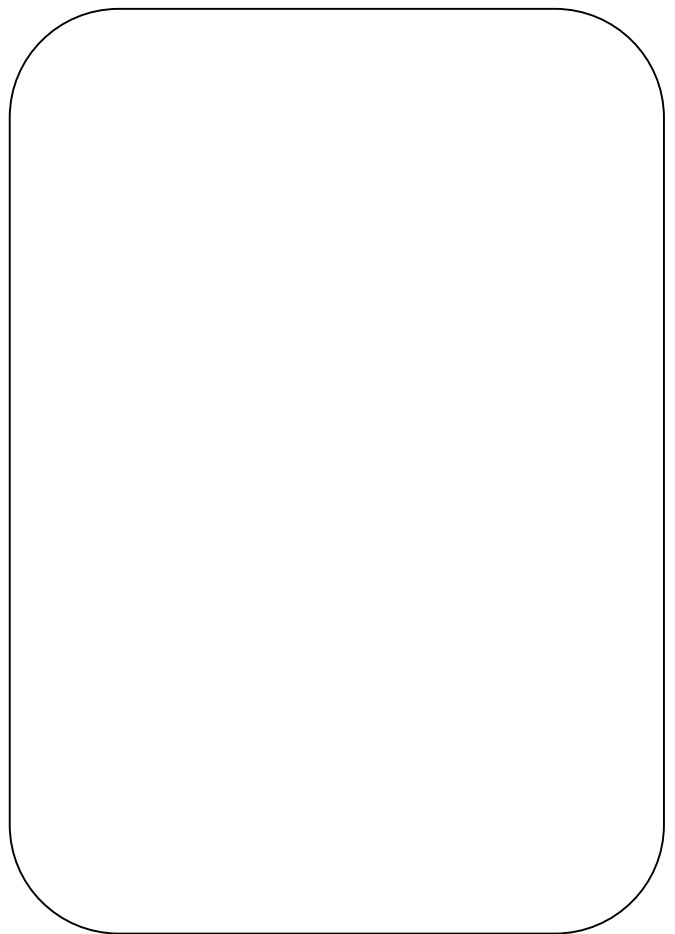
【北九州市】

	総合指数	対前月上昇率	対前年同月上昇率
平成27年 10月	104.5 [104.2]	▲0.3% [0.1%]	0.7% [0.6%]
11月	104.0 [104.2]	▲0.4% [▲0.1%]	0.6% [0.5%]
12月	104.3 [104.2]	0.2% [0.1%]	0.9% [0.8%]
平成28年 1月	103.8 [103.5]	▲0.5% [▲0.7%]	0.7% [0.5%]
2月	104.4 [103.8]	0.6% [0.3%]	1.4% [0.9%]
3月	104.3 [103.8]	▲0.1% [0.0%]	0.7% [0.2%]

【全国】

	総合指数	対前月上昇率	対前年同月上昇率
平成27年 10月	103.9 [103.5]	▲0.1% [0.1%]	0.3% [▲0.1%]
11月	103.5 [103.4]	▲0.3% [0.0%]	0.3% [0.1%]
12月	103.5 [103.3]	▲0.1% [▲0.2%]	0.2% [0.1%]
平成28年 1月	103.0 [102.6]	▲0.4% [▲0.7%]	0.0% [0.0%]
2月	103.2 [102.5]	0.1% [0.0%]	0.3% [0.0%]
3月	103.3 [102.7]	0.1% [0.1%]	▲0.1% [▲0.3%]

	251,476	▲ 4.9	3.4
	248,352	0.0	2.9
	147.1	3.5	2.8
	12.1	0.0	8.0
	1,654,113	▲ 0.6	▲ 1.8
	28.9 ※1	0.0	※2 ▲ 1.6



統計表

指標

主要経済指標 (全国)

年 月	推計人口 (注)	日本銀行主要勘定		国内銀行主要勘定		輸 出	輸 入	■		
		銀行券 発行高		預 金	貸出金			生 産	出 荷	在 庫
		(各年10月1日) (各月1日)万人	(各年10月末) 億円	(各年9月末) 億円	(各年10月末) 億円			(各年10月末) 億円	平成22年 =100	平成22年 =100
24 ……	12 752	866 533	306 849	6 114 434	4 212 598	637 476	706 886	97.8	97.5	110.5
25 ……	12 730	901 431	269 191	6 387 898	4 332 037	697 742	812 425	97.0	96.9	105.7
26 ……	12 708	930 817	317 083	6 583 264	4 470 409	730 930	859 091	99.0	98.2	112.3
27 ……	p12 711	984 299	364 638	6 757 741	4 612 982	756 139	784 055	97.8	96.9	112.3
27 2 ……	12 699	893 759	303 143	6 589 873	4 460 267	59 407	63 668	98.7	97.3	113.2
3 ……	12 690	896 732	340 975	6 737 448	4 519 437	69 267	67 033	98.2	96.7	113.3
4 ……	12 694	910 292	341 099	6 716 214	4 472 029	65 488	66 071	98.9	97.6	113.3
5 ……	12 690	897 315	348 167	6 759 406	4 482 106	57 379	59 532	96.7	96.2	113.0
6 ……	12 693	905 831	342 639	6 760 893	4 501 452	65 047	65 656	98.3	96.8	113.9
7 ……	12 696	910 437	347 384	6 710 429	4 508 452	66 629	69 243	97.4	96.2	113.2
8 ……	12 694	913 872	345 144	6 706 875	4 513 262	58 802	64 477	96.7	96.4	113.4
9 ……	12 688	915 617	350 457	6 741 055	4 558 736	64 133	65 346	97.0	96.1	113.3
10 ……	p12 711	926 001	353 873	6 703 391	4 537 606	65 413	64 365	98.2	98.6	111.9
11 ……	p12 711	931 591	352 366	6 770 483	4 562 355	59 787	63 662	97.1	96.2	112.3
12 ……	…	984 299	364 638	6 757 741	4 612 982	63 378	61 989	95.9	94.9	112.7
28 1 ……	…	947 903	363 638	6 744 073	4 601 413	53 514	59 991	98.3	96.8	112.4
2 ……	…	951 471	359 593	6 848 317	4 588 373	57 037	54 638	93.2	92.8	112.2

1) 確定値です。2) 平成28年1月以前は年間補正後の数値です。3) 平成26年12月以前は年間補正後の数値です。4) 平成24年2月から平成26年12月はギャップ修正後の数値です。5) 平成23年12月以前は平成27年1月以降は新季節指数により改訂された数値です。a) 推計人口速報集計を基準とした推計値です。注) 平成27年10月は「平成27年国勢調査速報集計」を基準とした推計値です。平成27年国勢調査の確定値公表後、修正される場合があります。

主要経済指標 (福岡県)

年 月	推計人口 (注)	世帯数 (注)	国内銀行主要勘定				輸 出	輸 入	■		
									生 産	出 荷	在 庫
			(各年10月1日) (各月1日)人	(各年10月1日) (各月1日)世帯	(各年9月末) (各月末)人	(各年10月末) 億円			(各年10月末) 億円	平成22年 =100	平成22年 =100
24 ……	5 085 368	2 156 447	5 111 356	191 215	152 234	3 962 437	2 381 805	107.2	108.6	130.6	
25 ……	5 090 712	2 180 919	5 116 700	199 612	157 872	4 224 769	2 704 366	103.9	105.1	156.4	
26 ……	5 092 513	2 203 110	5 118 501	206 173	164 399	4 471 182	2 831 600	104.6	105.9	134.4	
27 ……	p5 102 871	p2 199 429	5 119 067	211 519	171 225	4 807 817	2 807 817	109.3	110.2	148.9	
27 2 ……	5 091 964	2 205 171	5 116 493	207 102	165 753	360 336	237 794	110.7	112.5	136.2	
3 ……	5 090 505	2 205 189	5 108 278	209 198	167 047	411 821	231 895	109.4	109.3	141.4	
4 ……	5 082 290	2 209 156	5 116 740	209 430	166 308	405 709	231 116	108.6	108.1	149.3	
5 ……	5 090 752	2 218 715	5 117 115	210 375	166 577	361 815	225 533	108.0	111.9	148.6	
6 ……	5 091 127	2 220 324	5 117 614	209 590	166 518	415 896	247 892	109.9	110.6	151.0	
7 ……	5 092 626	2 221 806	5 118 822	208 125	167 470	426 158	252 783	112.1	112.0	160.8	
8 ……	5 092 834	2 223 642	5 118 978	209 096	167 832	376 695	212 263	103.3	104.8	160.2	
9 ……	5 092 990	2 224 413	5 119 067	208 221	168 392	398 091	230 579	107.2	107.5	161.1	
10 ……	p5 102 871	p2 199 429	5 121 102	209 150	169 350	414 078	232 934	108.8	110.2	155.5	
11 ……	p5 104 906	p2 202 348	5 062 168	209 130	170 011	380 185	216 974	109.0	110.5	151.8	
12 ……	p5 105 519	p2 203 625	5 122 448	211 519	171 225	412 525	226 383	108.1	109.8	147.6	
28 1 ……	p5 105 810	p2 203 924	5 120 393	211 524	172 098	312 694	215 106	108.1	109.1	148.2	
2 ……	p5 104 197	p2 203 655	5 119 225	211 613	172 274	332 216	193 243	p 103.6	p 106.8	p 145.3	

1) 平成24年7月以後は外国人住民を含んだ数値です。2) 平成26年以前は確定値です。平成27年は確報値です。3) 平成26年以前は年間補正後の数値です。4) 平成24年2月から平成26年12月はギャップ修正後の数値です。5) 平成27年1月以降は新季節指数により改訂された数値です。注) 平成27年10月の推計人口及び世帯数は「平成27年国勢調査速報集計」の数値を掲載しています。平成27年11月以降の推計人口及び世帯数は「平成27年国勢調査人口速報集計」を基準とした推計値です。平成27年国勢調査の確定値公表後、修正される場合があります。

指 標

着工建築物 建築物 床面積	物 価 指 数		賃 金 雇 用 指 数		企 業 倒 産		完 全 失 業 者 (原 数 値) 5)	有 効 求 人 倍 率 年 度 は 原 数 値、月 は 季 節 調 整 値 6)	百 貨 店 販 売 額	年 月
	企 業 物 価 指 数 (国 内)3)	消 費 者 物 価 指 数 (総 合)	実 質 賃 金 指 数 (調 査 産 業 計) 4)	常 用 雇 用 指 数 (調 査 産 業 計)	件 数	金 額				
1000㎡	平 成 22 年 =100	平 成 22 年 =100	平 成 22 年 =100	平 成 22 年 =100	件	百 万 円	(年 平 均) 万 人	(年 平 均) 倍	億 円	基 準・単 位
132 609	100.6	99.7	99.2	101.3	11 719	3 075 710	285	0.82	66 389	24
147 673	101.9	100.0	98.3	102.1	10 855	2 782 347	265	0.97	67 195	25
134 021	105.1	102.8	95.5	103.6	9 731	1 874 065	236	1.09	68 251	26
129 625	102.7	103.6	94.6	105.8	8 812	2 112 562	222	1.20	68 257	27
10 437	103.2	102.9	79.3	104.4	692	151 180	226	1.15	4 925	27 2
9 789	103.5	103.3	83.2	103.8	859	223 631	228	1.16	6 025	3
11 609	103.6	103.7	82.6	105.3	748	192 779	234	1.17	5 223	4
10 538	103.8	104.0	80.7	105.7	724	127 755	224	1.18	5 418	5
12 214	103.6	103.8	128.1	106.2	824	126 861	224	1.19	5 393	6
11 583	103.2	103.7	111.2	106.4	787	120 068	222	1.21	6 191	7
11 012	102.6	103.9	81.9	106.3	632	97 896	225	1.22	4 832	8
10 745	102.1	103.9	79.6	106.3	673	270 898	227	1.23	4 941	9
10 913	101.4	103.9	80.2	106.5	742	106 241	208	1.24	5 496	10
10 737	101.3	103.5	82.9	106.7	711	141 650	209	1.26	5 992	11
10 286	101.0	103.5	164.7	107.0	699	385 533	204	1.27	7 826	12
9 245	100.0	103.0	81.7	106.7	675	126 927	211	1.28	5 869	28 1
10 228	99.7	103.2	79.5	106.4	723	163 516	213	1.28	4 912	2

着工建築物 建築物 床面積	消 費 者 物 価 指 数		賃 金 雇 用 指 数		企 業 倒 産		完 全 失 業 者	有 効 求 人 倍 率 年 度 は 原 数 値、月 は 季 節 調 整 値 5)	百 貨 店 販 売 額	年 月
	福 岡 市 (総 合)	北 九 州 市 (総 合)	実 質 賃 金 指 数 (調 査 産 業 計) 4)	常 用 雇 用 指 数 (調 査 産 業 計)	件 数	金 額				
㎡	平 成 22 年 =100	平 成 22 年 =100	平 成 22 年 =100	平 成 22 年 =100	件	百 万 円	(年 平 均) 千 人	(年 度 平 均) 倍	100 万 円	基 準・単 位
5 250 932	99.6	99.6	96.8	99.5	362	73 202	132	0.72	298 844	24
6 115 404	99.6	99.9	96.9	99.1	351	41 166	126	0.83	302 186	25
5 053 911	101.9	102.7	95.2	99.0	329	48 968	116	0.96	311 392	26
5 331 157	103.9	104.1	93.7	99.0	354	38 105	108	1.11	313 867	27
389 674	102.8	103.0	77.5	99.4	30	1 461	...	1.05	22 558	27 2
449 411	103.3	103.6	80.7	98.6	28	6 274	(108)	1.06	27 512	3
464 308	103.6	103.9	79.9	99.6	37	6 140	...	1.07	23 136	4
404 288	104.1	104.8	80.4	98.9	27	2 968	...	1.09	24 425	5
495 178	103.9	104.1	121.8	99.3	45	3 312	(110)	1.09	23 413	6
415 303	104.1	104.3	113.6	98.8	26	1 127	...	1.13	29 111	7
396 830	104.2	104.2	85.7	98.7	28	3 542	...	1.13	23 037	8
415 672	104.7	104.8	77.9	98.6	23	1 412	(112)	1.16	23 508	9
441 143	104.6	104.5	78.9	98.6	22	3 199	...	1.18	25 412	10
467 659	104.1	104.0	83.2	98.9	30	2 427	...	1.19	27 141	11
545 231	104.1	104.3	164.4	98.8	24	1 757	(102)	1.21	36 766	12
339 071	103.8	103.8	83.4	98.2	32	4 881	...	1.20	27 232	28 1
567 739	104.4	104.4	78.8	97.6	27	3 292	...	1.24	22 729	2

資料：県調査統計課「福岡県の人口と世帯（推計）」、「福岡県鉱工業指数月報」、「消費者物価指数月報」、「毎月勤労統計調査地方調査」、「労働力調査」、県市町村支援課「住民基本台帳月報」、日本銀行「預金・貸出関連統計(DL)」、財務省「貿易統計」、国土交通省「建築着工統計調査」、株式会社東京商工リサーチ「全国企業倒産状況」、厚生労働省「一般職業紹介状況（職業安定業務統計）」、経済産業省大臣官房調査統計グループ「商業販売統計月報」

人口

市 町 村 別 人 口 及 び 世 帯

(1)の表は、平成27年国勢調査速報集計による世帯数・人口を起点として推計した「福岡県人口移動調査」の数値です。このため国勢調査確報値公表後に遡及して修正する場合があります。(人口には外国人を含み)
 (2)の表は、月報により県内市町村からの報告を集計したもので、住民基本台帳に記載された世帯数及び人口です。(人口には外国人を含みます)

市区町	(1)推計人口						う ち 外 国 人	前1か月 間の増加数
	世 帯 数	人 口	平成 28 年 4 月 1 日 現在		男	女		
			男	女				
総計	2 208 177	5 095 501	2 405 225	2 690 276	...	▲ 7 528		
部 計	1 959 246	4 443 637	2 093 579	2 350 058	...	▲ 6 404		
郡 計	248 931	651 864	311 646	340 218	...	▲ 1 124		
北 九 州	425 727	956 561	449 903	506 658	...	▲ 2 969		
市 計	43 022	98 972	45 287	53 685	...	▲ 171		
市 計	33 714	82 489	38 993	43 496	...	▲ 198		
市 計	27 749	58 811	28 466	30 345	...	▲ 198		
市 計	91 160	181 185	84 542	96 643	...	▲ 595		
市 計	88 288	211 797	100 514	111 283	...	▲ 913		
市 計	31 318	68 177	31 987	36 190	...	▲ 267		
市 計	110 476	255 130	120 114	135 016	...	▲ 627		
市 計	770 026	1 543 921	728 303	815 618	...	504		
市 計	142 323	307 847	149 685	158 162	...	303		
市 計	140 989	230 211	109 831	120 380	...	675		
市 計	116 831	193 344	85 865	107 479	...	288		
市 計	120 591	256 785	119 498	137 287	...	▲ 136		
市 計	88 848	207 215	99 446	107 769	...	▲ 301		
市 計	64 600	130 563	61 336	69 227	...	▲ 135		
市 計	95 844	217 956	102 642	115 314	...	▲ 190		
市 計	49 317	116 491	53 432	63 059	...	▲ 389		
市 計	122 147	304 116	144 578	159 538	...	▲ 316		
市 計	23 206	56 770	26 520	30 250	...	▲ 291		
市 計	54 671	128 591	60 897	67 694	...	▲ 353		
市 計	20 906	48 260	21 849	26 411	...	▲ 180		
市 計	23 462	67 300	31 675	35 625	...	▲ 250		
市 計	22 239	64 004	29 900	34 104	...	▲ 161		
市 計	17 500	48 305	23 066	25 239	...	▲ 87		
市 計	12 725	34 587	16 265	18 322	...	▲ 128		
市 計	28 865	70 443	33 385	37 058	...	▲ 119		
市 計	10 108	25 829	12 058	13 771	...	▲ 68		
市 計	17 396	41 580	19 268	22 312	...	▲ 49		
市 計	21 028	57 991	27 155	30 836	...	▲ 164		
市 計	39 638	101 297	48 003	53 294	...	67		
市 計	43 805	110 614	53 164	57 450	...	▲ 140		
市 計	39 963	99 427	47 633	51 794	...	▲ 228		
市 計	39 160	96 392	45 835	50 557	...	▲ 201		
市 計	29 202	72 038	34 036	38 002	...	▲ 115		
市 計	22 432	57 963	27 481	30 482	...	▲ 53		
市 計	22 678	59 558	27 610	31 948	...	262		
市 計	9 957	29 330	13 742	15 588	...	▲ 112		
市 計	10 701	27 919	13 053	14 866	...	▲ 45		
市 計	15 596	38 317	17 456	20 861	...	▲ 202		
市 計	19 054	51 958	24 302	27 656	...	▲ 204		
市 計	12 958	37 885	17 604	20 281	...	▲ 106		
市 計	34 779	96 190	45 406	50 784	...	▲ 307		
郡 計	18 305	50 066	24 094	25 972	...	▲ 108		
郡 計	18 305	50 066	24 094	25 972	...	▲ 108		
郡 計	84 710	226 330	110 249	116 081	...	133		
町 計	13 168	37 761	18 996	18 765	...	▲ 116		
町 計	11 587	31 202	14 982	16 220	...	▲ 9		
町 計	17 718	45 323	21 654	23 669	...	59		
町 計	9 993	27 336	13 193	14 143	...	-		
町 計	11 157	30 838	15 004	15 834	...	181		
町 計	2 909	8 321	3 988	4 333	...	57		
町 計	18 178	45 549	22 432	23 117	...	▲ 39		
郡 計	36 892	93 118	43 841	49 277	...	▲ 284		
町 計	5 463	13 954	6 804	7 150	...	▲ 122		
町 計	12 290	28 855	13 399	15 456	...	▲ 76		
町 計	11 850	31 512	14 760	16 752	...	▲ 65		
町 計	7 289	18 797	8 878	9 919	...	▲ 21		
郡 計	9 703	23 647	11 096	12 551	...	▲ 68		
町 計	3 325	7 749	3 619	4 130	...	▲ 56		
町 計	6 378	15 898	7 477	8 421	...	▲ 12		
郡 計	5 232	13 465	6 317	7 148	...	▲ 52		
町 計	5 232	13 465	6 317	7 148	...	▲ 52		
郡 計	10 571	31 368	14 780	16 588	...	▲ 97		
町 計	9 818	29 232	13 809	15 423	...	▲ 89		
町 計	753	2 136	971	1 165	...	▲ 8		
郡 計	4 971	15 116	7 167	7 949	...	▲ 41		
町 計	4 971	15 116	7 167	7 949	...	▲ 41		
郡 計	4 567	14 151	6 686	7 465	...	▲ 14		
町 計	4 567	14 151	6 686	7 465	...	▲ 14		
郡 計	7 034	20 149	9 661	10 488	...	▲ 75		
町 計	7 034	20 149	9 661	10 488	...	▲ 75		
郡 計	31 333	76 876	35 340	41 536	...	▲ 239		
町 計	4 413	10 724	4 941	5 783	...	▲ 57		
町 計	4 025	9 846	4 584	5 262	...	▲ 7		
町 計	3 785	8 892	4 023	4 869	...	▲ 33		
町 計	7 285	16 571	7 502	9 069	...	▲ 79		
町 計	2 048	5 155	2 343	2 812	...	▲ 24		
町 計	1 099	2 972	1 392	1 580	...	▲ 9		
町 計	8 678	22 716	10 555	12 161	...	▲ 30		
郡 計	23 083	55 251	27 138	28 113	...	▲ 85		
町 計	15 565	35 196	17 829	17 367	...	4		
町 計	7 518	20 055	9 309	10 746	...	▲ 89		
郡 計	12 530	32 327	15 277	17 050	...	▲ 194		
町 計	2 609	6 630	3 089	3 541	...	12		
町 計	2 784	7 402	3 481	3 921	...	▲ 27		
町 計	7 137	18 295	8 707	9 588	...	▲ 179		

資料：県調査統計課資料

(単位：人、世帯)

(2) 住民基本台帳人口 平成28年2月末日現在

増	減	出生	死亡	増	減	転入	転出	外国人	うち	外国人		
▲ 639		3 893	4 532	▲ 6 889		48 081	54 970	2 342	375	5 119	225	59 805
▲ 520		3 380	3 900	▲ 5 884		43 073	48 957	2 063	387	4 452	532	54 850
▲ 119		513	632	▲ 1 005		5 008	6 013	278	988	666	693	4 955
▲ 286		679	965	▲ 2 683		7 261	9 944	474	906	969	907	11 585
▲ 48		56	104	▲ 123		634	757	50	534	102	163	838
▲ 27		62	89	▲ 171		531	702	39	755	84	986	1 138
▲ 32		33	65	▲ 166		463	629	29	905	59	335	753
▲ 62		126	188	▲ 533		1 833	2 366	98	181	180	652	4 151
▲ 1		169	170	▲ 912		1 647	2 559	99	398	214	730	1 302
▲ 48		46	94	▲ 219		467	686	35	334	69	404	674
▲ 68		187	255	▲ 559		1 686	2 245	121	799	258	637	2 729
216		1 264	1 048	288		21 111	20 823	749	841	1 502	143	29 885
68		277	209	235		3 978	3 742	143	587	301	091	8 959
45		197	152	630		4 349	3 719	128	278	219	470	6 887
41		145	104	247		3 298	3 051	106	216	181	401	4 164
35		217	182	▲ 171		2 939	3 110	124	465	256	171	4 533
4		154	150	▲ 305		2 350	2 655	89	946	203	506	2 420
▲ 14		87	101	▲ 121		1 511	1 632	59	584	123	485	1 045
▲ 37		187	150	▲ 227		2 686	2 913	97	765	217	019	1 877
▲ 80		75	155	▲ 309		596	905	57	141	119	145	507
▲ 29		271	300	▲ 287		2 439	2 726	130	004	306	309	3 086
▲ 15		45	60	▲ 276		303	579	26	831	57	713	542
▲ 20		95	115	▲ 333		855	1 188	61	064	130	362	1 162
▲ 24		37	61	▲ 156		250	406	24	371	49	399	351
▲ 40		40	80	▲ 210		311	521	25	113	68	529	287
▲ 45		37	82	▲ 116		444	560	24	419	66	046	342
▲ 4		40	36	▲ 91		386	477	18	493	49	099	350
▲ 27		12	39	▲ 101		231	332	13	416	35	666	148
▲ 8		58	66	▲ 111		546	657	31	243	72	721	436
▲ 15		13	28	▲ 53		124	177	11	824	26	552	204
▲ 42		28	70	▲ 7		249	256	20	449	43	188	195
▲ 17		28	45	▲ 147		497	644	23	267	59	315	508
12		76	64	55		1 024	969	42	973	102	512	506
15		81	66	▲ 155		1 284	1 439	47	296	112	902	643
22		92	70	▲ 250		1 088	1 338	42	191	99	550	659
▲ 18		57	75	▲ 183		767	950	40	938	96	650	548
31		70	39	▲ 146		663	809	30	656	71	679	354
▲ 1		50	51	▲ 52		525	577	24	119	58	355	481
14		62	48	248		674	426	25	014	60	422	295
▲ 15		18	33	▲ 97		107	204	10	926	30	935	161
▲ 28		13	41	▲ 17		157	174	13	005	28	807	220
▲ 47		22	69	▲ 155		95	250	19	050	40	420	287
▲ 30		29	59	▲ 174		297	471	21	016	55	199	335
▲ 35		21	56	▲ 71		200	271	14	165	39	013	94
▲ 12		67	79	▲ 295		589	884	39	656	99	994	679
8		36	28	▲ 116		390	506	19	987	50	271	177
8		36	28	▲ 116		390	506	19	987	50	271	177
50		207	157	▲ 83		2 276	2 193	91	851	227	851	1 725
▲ 10		21	31	▲ 106		225	331	15	157	37	527	217
4		21	17	▲ 13		240	253	12	847	31	668	139
8		39	31	▲ 51		480	429	18	902	45	582	463
▲ 16		18	34	▲ 16		199	183	10	979	27	692	192
28		41	13	153		510	357	11	980	31	245	248
▲ 5		4	9	62		115	53	3	084	8	403	60
41		63	22	▲ 80		507	587	18	902	45	734	406
▲ 37		65	102	▲ 247		635	882	41	285	95	325	727
▲ 3		11	14	▲ 119		120	239	6	498	14	443	78
▲ 2		28	30	▲ 74		176	250	13	191	29	130	359
▲ 18		16	34	▲ 47		211	258	13	537	32	340	154
▲ 14		10	24	▲ 7		1	1					

門司区
若松区
戸畑区
小倉北区
小倉南区
八幡東区
八幡西区
東博多区
中城南区
西城南区
早良区

鉱工業

鉱工業指数

この表は、産業経済の活動状況を測定する目的で福岡県内の鉱業及び製造工業について生産・出荷・在庫活動を指数化したものです。

総合算式は個別系列を基準時のウエイトで総合する基準時固定加重算術平均法、いわゆるラスパイレス算式です。

年 月	ウエイト	原 指									
		鉱工業合	製造業 1)	鉄鋼業	非鉄金 属工業	金属製 品工業	生産用 機械工業	電子部品・ デバイス工 業	電気機 械工業	輸送機 械工業	窯業・ 土石製 業
	10000.0	9982.8	770.9	97.3	588.7	776.0	345.0	286.6	3112.3	381.9	
生 産	25年平均…	103.9	103.9	89.1	91.2	108.6	100.9	61.3	91.9	119.6	111.4
	26年平均…	104.6	104.6	91.0	99.3	117.6	113.0	86.2	98.3	115.9	108.1
	27年平均…	109.3	109.3	92.1	95.2	115.8	116.7	122.7	96.8	126.4	103.7
	27 9 …	115.2	115.2	95.4	98.9	121.2	148.1	116.3	95.8	135.2	103.8
	10 …	111.6	111.6	86.1	102.3	121.4	113.4	148.7	107.1	126.7	118.6
	11 …	110.4	110.4	85.8	97.1	115.2	116.5	168.0	100.3	122.2	105.9
	12 …	109.9	109.9	94.7	89.9	110.8	103.8	131.8	91.7	125.9	100.3
	28 1 …	96.1	96.1	94.5	89.4	105.6	97.7	103.0	83.3	109.3	89.5
	2 …	p 105.4	p 105.4	p 83.8	p 100.4	p 108.0	p 107.0	p 112.3	p 87.3	p 125.7	p 98.0
	27 9 …	107.2	107.2	92.4	99.9	126.5	121.9	98.1	87.2	116.7	104.3
	10 …	108.8	108.8	86.1	98.4	114.5	112.1	122.9	105.2	123.2	105.8
	11 …	109.0	109.1	88.4	93.9	112.0	117.6	141.4	92.4	123.5	99.7
12 …	108.1	108.1	94.4	91.2	108.4	110.9	116.1	85.7	129.2	101.6	
28 1 …	108.1	108.1	95.8	95.6	110.3	110.2	101.7	95.3	125.5	103.4	
2 …	p 103.6	p 103.6	p 88.6	p 100.7	p 97.1	p 105.6	p 130.8	p 80.8	p 114.3	p 98.8	

年 月	ウエイト	原 指									
		鉱工業合	製造業 1)	鉄鋼業	非鉄金 属工業	金属製 品工業	生産用 機械工業	電子部品・ デバイス工 業	電気機 械工業	輸送機 械工業	窯業・ 土石製 業
	10000.0	9986.9	1093.9	114.7	459.1	670.8	379.4	313.8	2946.4	427.9	
出 荷	25年平均…	105.1	105.1	95.0	93.5	108.5	103.2	84.2	91.2	120.8	110.0
	26年平均…	105.9	105.9	98.5	102.1	117.9	116.1	124.6	98.5	117.1	104.2
	27年平均…	110.2	110.3	96.0	100.9	116.8	118.0	150.0	96.2	128.0	99.6
	27 9 …	114.9	114.9	95.6	104.0	119.5	148.1	143.1	94.2	137.1	98.8
	10 …	113.8	113.8	90.6	94.9	126.8	116.8	170.2	106.5	129.4	113.0
	11 …	111.7	111.8	83.3	106.9	124.3	122.6	186.1	99.9	124.5	102.0
	12 …	113.9	114.0	97.6	98.6	120.1	109.0	151.9	90.6	127.9	98.8
	28 1 …	95.9	95.9	84.7	111.6	100.2	101.7	119.4	83.2	111.5	87.8
	2 …	p 107.4	p 107.5	p 95.1	p 103.2	p 107.3	p 112.5	p 129.4	p 86.9	p 127.4	p 93.5
	27 9 …	107.5	107.5	87.7	100.5	132.2	122.9	116.5	86.2	120.3	99.8
	10 …	110.2	110.2	97.8	90.3	117.2	116.6	141.9	105.0	126.5	102.6
	11 …	110.5	110.7	89.0	104.2	113.6	121.4	160.7	92.1	127.4	95.7
12 …	109.8	110.0	98.3	101.1	110.0	113.7	137.5	85.4	131.7	95.7	
28 1 …	109.1	109.1	88.5	123.1	108.8	115.3	118.6	95.5	126.0	97.6	
2 …	p 106.8	p 106.9	p 98.4	p 101.8	p 97.9	p 112.4	p 150.1	p 81.1	p 116.6	p 94.3	

年 月	ウエイト	原 指									
		鉱工業合	製造業 1)	鉄鋼業	非鉄金 属工業	金属製 品工業	生産用 機械工業	電子部品・ デバイス工 業	電気機 械工業	輸送機 械工業	窯業・ 土石製 業
	10000.0	9990.8	1948.0	228.0	1073.3	667.7	118.5	472.9	440.5	807.9	
在 庫	25年末…	156.4	156.5	140.2	101.1	130.4	208.2	314.3	x	450.4	32.1
	26年末…	134.4	134.4	118.6	111.8	138.6	231.8	246.3	x	441.9	34.9
	27年末…	148.9	148.9	115.4	120.0	127.1	475.8	153.5	x	554.4	36.3
	27 9 …	168.4	168.4	118.8	102.1	176.5	620.8	122.4	x	563.3	35.5
	10 …	164.3	164.3	119.0	118.0	164.7	581.9	107.4	x	555.5	36.3
	11 …	160.0	160.0	121.7	127.0	145.9	539.0	143.9	x	551.8	36.9
	12 …	148.9	148.9	115.4	120.0	127.1	475.8	153.5	x	554.4	36.3
	28 1 …	148.8	148.8	123.7	96.6	140.7	439.7	103.6	x	553.6	33.3
	2 …	p 142.9	p 142.9	p 116.0	p 99.3	p 142.8	p 398.0	p 85.6	x	p 552.6	p 31.6
	27 9 …	161.1	161.0	127.4	101.4	152.2	540.8	149.4	x	574.0	39.3
	10 …	155.5	155.5	117.2	117.5	145.6	538.1	112.0	x	565.9	39.2
	11 …	151.8	151.9	116.1	127.2	141.7	509.5	135.5	x	543.5	39.3
12 …	147.6	147.7	108.1	118.1	147.1	480.0	141.9	x	548.9	36.2	
28 1 …	148.2	148.3	116.2	95.6	147.9	459.9	95.3	x	546.3	33.5	
2 …	p 145.3	p 145.3	p 112.5	p 98.4	p 148.8	p 434.6	p 78.2	x	p 556.0	p 30.2	

平成27年以降は年間補正前の数値です。

1) 製造工業のうち、次の業種は指数から除かれています。なめし革・同製品・毛皮製造業、業務用機械器具製造業、情報通信機械器具製造業、その他の製造業。

(平成22年=100)

化学工業	石炭製 品工業	プラスチック 製品工業	パルプ・ 紙・紙加 工品工業	繊維工業	食料品・ たばこ 工業	ゴム製 品工業	家具工業	印刷業	木材・ 木製品 工業	鋳業	年月
631.9	18.9	260.5	135.9	80.1	1723.2	255.1	141.1	316.3	61.1	17.2	ウエイト
数											
95.9	93.8	103.6	98.9	79.9	96.5	91.4	97.0	114.6	101.9	109.9	25年
98.7	92.5	106.9	97.0	72.8	89.5	93.3	83.8	129.5	93.5	110.6	26年
98.7	95.5	108.7	97.2	66.0	92.7	90.8	64.1	128.1	95.4	106.2	27年
100.4	98.8	112.4	98.1	65.0	93.8	95.0	56.1	126.4	95.8	100.0	27 9
87.5	99.4	117.3	103.1	69.4	96.6	96.9	63.6	132.4	120.1	121.9	10
98.9	91.8	111.4	101.3	64.0	96.6	92.7	66.2	135.8	112.3	106.7	11
100.6	97.9	102.3	103.9	60.7	104.2	80.4	64.2	129.2	107.8	114.6	12
100.4	99.8	100.2	83.9	59.7	74.8	80.3	40.1	120.1	89.7	91.4	28 1
p 98.6	p 91.0	p 108.4	p 92.7	p 69.8	p 86.7	p 93.3	p 53.7	p 130.8	p 94.4	p 105.0	2
整数											
98.0	100.9	105.6	101.5	62.1	94.7	88.8	58.1	126.0	96.6	114.1	27 9
102.6	96.4	113.5	99.4	66.0	94.8	90.4	60.6	127.6	108.0	115.1	10
104.1	93.7	107.3	98.6	62.5	93.5	89.9	62.1	134.1	102.5	104.0	11
97.8	96.6	101.4	98.8	61.1	93.4	86.0	59.0	129.2	97.5	101.8	12
101.5	98.6	121.2	97.3	64.1	98.5	91.2	44.0	131.4	99.5	95.1	28 1
p 101.6	p 102.4	p 112.7	p 97.4	p 68.5	p 92.0	p 92.6	p 52.3	p 126.8	p 94.7	p 108.2	2
535.1	97.5	251.7	106.5	59.8	1856.0	240.8	105.2	268.0	60.3	13.1	ウエイト
数											
100.3	96.2	98.9	98.6	59.1	97.9	90.8	95.8	113.9	106.0	72.3	25年
100.9	97.8	103.7	96.2	57.2	88.6	93.5	79.0	128.1	91.2	73.6	26年
100.1	91.9	108.2	96.9	55.2	93.7	90.7	56.7	126.8	102.1	77.1	27年
94.1	102.9	107.0	99.2	53.9	95.1	99.5	49.3	125.6	110.1	83.2	27 9
105.4	104.9	111.4	109.9	56.6	97.0	101.4	56.2	131.0	119.9	101.1	10
98.9	99.7	109.8	100.4	54.7	98.0	101.9	58.0	134.7	135.1	82.2	11
109.1	99.1	113.6	115.4	52.2	112.3	79.8	54.3	128.4	114.1	82.0	12
109.7	94.0	99.9	79.1	50.3	73.4	75.9	40.1	118.5	98.0	70.7	28 1
p 115.4	p 76.4	p 108.1	p 90.6	p 57.8	p 88.7	p 88.5	p 46.8	p 129.2	p 93.3	p 79.1	2
整数											
95.9	112.8	107.4	99.1	53.0	96.3	89.5	51.5	124.9	112.3	87.1	27 9
104.9	104.3	111.2	102.6	48.5	97.6	89.7	54.5	126.1	113.9	90.1	10
97.6	124.3	109.5	95.0	51.2	96.0	96.1	54.8	132.2	126.1	76.8	11
103.6	94.7	110.4	95.9	51.6	95.1	85.7	50.9	127.8	110.5	73.9	12
114.1	94.2	121.6	96.2	56.2	100.3	87.3	44.8	130.9	101.3	70.7	28 1
p 111.2	p 96.4	p 116.0	p 96.7	p 58.6	p 97.0	p 85.9	p 44.3	p 125.9	p 88.2	p 86.5	2
1337.6	213.6	315.6	150.2	154.0	1586.4	214.4	117.3	-	144.9	9.2	ウエイト
数											
88.2	72.3	111.8	79.6	73.5	74.0	82.9	62.5	-	102.8	106.6	25年
98.9	100.4	102.3	92.3	61.2	74.0	76.7	69.1	-	123.7	112.6	26年
108.6	x	108.9	83.3	39.9	80.2	81.9	64.0	-	83.7	130.2	27年
121.3	x	105.7	107.1	39.8	87.2	101.3	63.1	-	104.6	122.8	27 9
117.6	x	112.9	100.4	41.8	89.8	93.8	62.0	-	105.9	127.9	10
120.0	x	116.5	97.6	42.4	90.2	80.2	62.6	-	85.5	128.3	11
108.6	x	108.9	83.3	39.9	80.2	81.9	64.0	-	83.7	130.2	12
104.2	x	112.2	87.7	40.7	86.5	90.1	41.8	-	82.4	129.8	28 1
p 92.3	x	p 111.9	p 88.6	p 42.7	p 83.9	p 96.9	p 42.0	-	p 81.5	p 125.1	2
整数											
112.5	x	107.6	101.1	32.6	87.9	90.6	63.3	-	101.5	118.7	27 9
113.4	x	112.3	96.8	42.8	88.0	94.0	62.0	-	102.6	124.3	10
114.9	x	114.1	99.1	43.2	88.0	84.2	63.4	-	86.0	125.1	11
111.3	x	110.7	97.6	38.5	88.1	85.7	60.8	-	82.9	133.6	12
103.3	x	108.5	96.6	38.9	91.4	97.2	39.5	-	81.4	137.1	28 1
p 93.1	x	p 103.8	p 95.1	p 39.2	p 87.2	p 104.6	p 40.6	-	p 83.7	p 133.0	2

消費者物価指数

この表は、全国の世帯が購入する財とサービスの物価変動を総合的に測定し、物価の変動を時系列的に測定したものです。指数品目は588品目、ウエイトは家計調査による平成22年平均1か月の1世帯当たり品目別消費支出金額から算定、指数算式は基準時加重相対法算式（ラスパイレズ型）です。

(平成22年=100)

項 目	全 国			福 岡 市			北 九 州 市		
	平成28年			平成28年			平成28年		
	1月	2月	3月	1月	2月	3月	1月	2月	3月
総 合	103.0	103.2	103.3	103.8	104.4	104.3	103.8	104.4	104.3
(対前月上昇率)	▲ 0.4	0.1	0.1	▲ 0.4	0.6	▲ 0.1	▲ 0.5	0.6	▲ 0.1
(対前年同月上昇率)	0.0	0.3	▲ 0.1	1.0	1.5	1.0	0.7	1.4	0.7
食 料	107.7	108.4	108.3	110.6	111.9	111.2	107.7	109.2	108.7
穀 類	101.1	101.0	101.1	108.5	108.5	106.5	99.8	100.3	98.7
魚 介 類	118.5	117.5	116.5	117.7	115.9	114.9	108.7	111.9	110.0
肉 類	114.0	114.0	114.1	112.2	114.1	111.9	111.8	113.0	113.0
乳 卵 類	106.6	106.9	107.0	112.5	112.8	113.1	109.9	109.6	110.6
野 菜 ・ 海 藻 類	102.2	106.5	106.6	102.8	111.7	110.4	102.0	108.5	107.5
果 物	131.0	136.7	135.2	132.9	140.3	137.7	128.7	135.4	133.5
油 脂 ・ 調 味 料	101.6	101.9	101.9	107.5	108.4	108.7	104.1	104.2	104.5
菓 子 類	110.3	109.9	110.3	114.0	113.9	114.9	114.8	114.5	116.5
調 理 食 品	110.2	110.3	110.1	119.0	119.2	116.8	115.1	115.3	113.0
飲 料 類	98.9	99.0	99.0	101.1	101.1	101.3	99.1	99.2	99.6
酒 類	98.0	97.9	97.6	98.3	97.7	97.3	99.3	99.2	98.4
外 食	106.0	106.0	106.1	109.3	109.4	109.9	105.6	105.6	106.1
住 居	99.0	99.0	99.0	99.2	99.1	99.0	101.7	101.7	101.6
家 賃	98.3	98.2	98.2	98.3	98.2	98.0	99.9	99.8	99.8
設 備 修 繕 ・ 維 持	104.6	104.8	104.9	120.2	120.3	120.3	110.6	110.7	110.7
光 熱 ・ 水 道	111.2	110.2	109.5	108.7	108.3	107.7	109.2	108.7	108.2
電 気 代 料	120.0	119.0	117.9	116.1	115.4	114.6	116.1	115.4	114.6
ガ ス 代 料	108.3	108.0	107.2	104.9	104.7	104.1	106.9	106.6	105.9
他 の 光 熱 代 料	85.6	79.6	79.1	86.7	82.0	81.8	82.3	79.6	82.2
上 下 水 道 料	104.9	104.9	104.9	102.9	102.9	102.9	102.9	102.9	102.9
家 具 ・ 家 事 用 品	94.2	93.9	94.0	92.4	92.6	92.6	96.8	99.9	100.1
家 庭 用 耐 久 財 産 品	76.6	75.6	75.3	85.9	86.7	85.7	90.7	98.0	99.1
室 内 装 備 品	93.4	93.6	93.5	80.4	81.1	82.1	81.9	83.1	81.1
寝 具 類	108.9	108.1	107.3	94.4	93.5	92.5	109.8	111.1	111.2
家 事 雑 貨	109.2	109.4	111.3	100.9	101.3	104.1	105.8	106.0	107.0
家 事 用 消 耗 品	101.5	101.3	100.9	98.9	97.8	97.4	98.6	98.5	97.2
家 事 サ ー ビ ス	100.9	100.9	100.9	108.8	108.8	108.8	101.1	101.1	101.1
被 服 及 び 履 物	102.1	102.6	105.3	104.7	107.2	111.0	105.7	107.7	110.8
衣 料	99.7	101.7	107.1	98.5	102.3	109.9	104.3	107.1	114.8
和 服	103.2	103.7	103.6	86.3	86.3	86.3	84.3	84.3	84.3
洋 服	99.6	101.6	107.3	98.6	102.4	110.2	104.6	107.5	115.2
シャツ・セーター・下着類	104.1	102.8	102.5	103.9	103.3	103.5	110.0	110.3	110.4
シャツ・セーター類	102.2	100.4	99.8	103.4	102.7	102.9	113.3	113.8	114.4
下 着 類	108.4	108.3	108.6	104.9	104.5	105.0	102.7	102.8	101.6
履 物 類	106.2	106.6	107.0	135.8	138.5	141.1	102.0	102.5	100.0
他 の 被 服 類	98.6	98.3	102.7	92.1	100.4	99.7	99.3	107.9	104.0
被 服 関 連 サ ー ビ ス	105.8	106.0	106.1	101.4	101.4	101.4	108.5	108.5	108.5
保 健 医 療	99.9	99.8	100.1	99.5	99.7	99.7	100.3	100.8	100.7
医 薬 品 ・ 健 康 保 持 用 撰 取 品	97.6	97.2	97.3	95.2	94.5	94.3	99.9	100.1	99.7
保 健 医 療 用 品 ・ 器 具	96.9	97.2	98.3	100.1	102.5	102.3	96.3	99.3	99.2
保 健 医 療 サ ー ビ ス	102.3	102.3	102.2	101.8	101.8	101.8	101.8	101.8	101.8
交 通 ・ 通 信	101.3	100.7	100.6	102.7	102.3	102.4	102.1	101.5	101.5
交 通	108.0	107.9	109.3	108.9	109.0	110.8	107.1	107.0	108.2
自 動 車 等 関 係 費	100.2	99.2	98.8	100.3	99.5	99.3	99.4	98.3	98.1
通 信	100.0	100.0	99.8	103.2	103.2	102.9	103.5	103.5	103.3
教 育	102.7	103.2	103.2	101.6	106.3	106.3	101.1	102.4	102.4
授 業 料 等	101.2	101.2	101.2	101.1	101.1	101.1	100.2	100.2	100.2
教 科 書 ・ 学 習 参 考 教 材	109.9	109.9	109.9	110.4	110.4	110.4	110.2	110.2	110.2
補 習 教 育	105.5	107.1	107.2	102.1	119.5	119.5	102.4	106.9	106.9
教 養 娛 楽	98.1	99.0	99.3	97.8	98.5	98.3	96.3	97.5	97.2
教 養 娛 楽 耐 久 財 産 品	69.4	70.0	69.6	66.2	69.1	67.7	64.0	66.8	64.8
教 養 娛 楽 用 品	104.6	104.6	105.0	103.5	102.9	102.5	103.5	103.6	102.6
書 籍 ・ 他 の 印 刷 物	104.9	104.9	104.9	105.1	105.1	105.1	104.9	104.8	104.8
教 養 娛 楽 サ ー ビ ス	102.2	103.7	104.3	100.5	101.4	101.4	100.6	102.1	102.3
諸 雑 費	110.1	110.0	110.1	109.1	109.2	109.2	110.4	110.3	110.2
理 美 容 サ ー ビ ス	102.3	102.4	102.3	103.9	103.9	104.0	103.4	103.4	103.5
理 美 容 用 品	102.3	102.2	102.3	99.7	100.0	99.8	101.7	101.3	100.7
身 の 回 り 用 品	117.3	116.9	117.7	112.1	112.5	112.5	122.0	121.7	121.9
た ば こ	131.6	131.6	131.6	131.6	131.6	131.6	131.6	131.6	131.6
他 の 諸 雑 費	112.1	112.1	112.1	110.2	110.2	110.2	111.8	111.8	111.8

1世帯当たり1か月間の消費支出（二人以上の世帯）

この表は、消費者世帯の消費構造を把握することを目的に実施した標本調査の結果ですので、利用に当たっては、調査目的に沿って全国、各都市とも消費支出の構造としてとらえ、単純比較は避けるなどの配慮をお願いします。

(単位：円)

項 目	全 国			福 岡 市			北 九 州 市		
	平成28年			平成28年			平成28年		
	1月	2月	3月	1月	2月	3月	1月	2月	3月
集計世帯数	7 762	7 759	7 724	95	89	91	93	95	93
世帯人員(人)	3.00	3.00	3.00	3.05	3.06	3.02	2.71	2.71	2.84
有業人員(人)	1.36	1.36	1.35	1.30	1.32	1.28	0.93	1.02	1.04
世帯主の年齢(歳)	58.9	59.1	59.1	54.1	55.5	55.8	62.5	62.5	62.0
消費支出	280 973	269 774	300 889	314 747	284 365	329 778	232 081	230 023	231 978
食料	68 857	69 018	73 868	67 342	68 064	74 113	55 452	59 399	59 974
穀類	5 626	5 897	6 240	5 554	5 516	6 363	4 554	5 218	5 149
魚介類	6 059	6 070	6 707	4 829	5 391	5 690	5 747	6 138	6 277
肉類	7 315	7 109	7 241	7 810	7 840	7 494	6 729	7 296	7 273
乳卵類	3 492	3 677	3 864	3 414	3 685	3 709	2 823	2 956	3 212
野菜・海藻	7 879	8 224	8 813	8 321	9 228	9 515	7 110	7 872	7 966
果物	2 537	2 666	2 824	2 197	2 288	2 483	2 279	2 377	2 635
油脂・調味料	3 337	3 421	3 529	3 412	3 850	3 542	2 540	3 159	2 982
菓子	5 178	5 609	5 928	5 253	5 452	5 618	3 477	4 242	4 709
調理食品	8 874	8 916	9 284	7 389	7 521	7 952	7 105	6 791	6 212
飲料	3 566	3 642	4 030	3 454	4 040	3 874	2 753	2 624	3 163
酒類	2 689	2 853	3 121	2 863	2 953	2 752	2 179	2 523	2 530
外食	12 304	10 933	12 287	12 846	10 300	15 122	8 157	8 205	7 867
住居	13 335	14 717	18 295	25 871	19 099	17 705	16 199	18 160	13 841
家賃	8 879	8 484	8 375	19 281	15 803	14 962	12 162	12 533	11 091
設備修繕・維持	4 456	6 232	9 920	6 590	3 297	2 742	4 037	5 627	2 750
光熱・水道	25 774	28 570	26 313	21 343	28 203	22 403	23 123	23 485	21 611
電気	12 319	14 001	12 819	8 922	11 897	10 729	11 313	10 694	10 708
ガス	6 235	7 002	6 802	6 843	7 997	7 397	6 074	6 562	6 156
他の光熱	2 219	2 061	1 587	1 087	835	384	1 394	1 269	653
上下水道料	5 002	5 507	5 105	4 490	7 474	3 893	4 342	4 961	4 094
家具・家事用品	9 312	7 929	10 055	10 588	6 098	13 019	12 776	5 513	6 341
家庭用耐久財	2 999	2 102	3 431	5 028	0	4 115	6 276	746	1 143
室内装備・装飾品	809	582	515	489	405	434	367	397	1 195
寝具	645	555	677	504	505	1 828	798	330	175
家事雑貨	2 047	1 687	2 138	2 032	2 230	3 400	1 552	1 488	1 570
家事用消耗品	2 169	2 321	2 572	2 352	2 518	2 835	1 714	1 891	2 036
家事サービス	643	682	722	183	441	407	2 069	661	222
被服及び履物	12 332	8 435	11 815	17 364	9 611	12 421	10 497	9 339	10 689
和服	42	63	129	0	35	0	55	0	0
洋服	5 401	3 755	5 509	7 331	3 859	6 344	5 222	5 090	6 448
シャツ・セーター類	2 374	1 495	1 997	2 962	2 020	2 031	1 980	1 611	1 387
下着類	1 137	669	752	1 397	857	603	940	522	546
生地・糸類	127	142	139	62	251	162	51	75	41
他の被服	1 092	686	757	1 270	776	945	724	727	490
履物	1 624	1 197	1 762	1 392	1 344	1 504	1 202	1 140	1 384
被服関連サービス	536	427	769	2 952	469	831	324	173	394
保健医療	12 894	13 649	14 204	14 315	11 894	20 788	11 997	9 771	11 327
医薬品	2 191	2 565	2 773	2 041	3 104	2 860	1 999	2 480	2 529
健康保持用摂取品	1 067	1 207	1 346	1 023	1 105	865	926	895	715
保健医療用品・器具	2 131	2 219	2 411	5 943	3 101	4 932	4 010	1 202	2 277
保健医療サービス	7 505	7 657	7 674	5 309	4 584	12 132	5 063	5 194	5 806
交通・通信	38 985	40 345	40 292	47 381	36 015	33 459	27 151	45 297	23 377
交通	4 972	3 939	5 769	8 230	6 734	9 502	5 146	3 438	3 304
自動車等関係費	20 880	22 902	21 887	24 356	16 223	10 577	11 560	31 055	9 944
通信	13 133	13 504	12 636	14 795	13 058	13 380	10 444	10 804	10 129
教育	9 570	11 264	12 573	17 899	24 398	24 959	8 785	11 204	8 429
授業料等	6 944	8 900	9 227	15 391	22 292	22 665	6 829	9 271	6 269
教科書・学習参考教材	91	86	875	71	57	803	27	269	1 283
補習教育	2 534	2 279	2 472	2 437	2 050	1 492	1 929	1 664	877
教養娯楽	24 625	25 210	29 381	24 395	23 448	33 395	17 886	16 291	27 627
教養娯楽用耐久財	1 683	1 193	2 045	1 342	1 753	6 765	249	441	1 393
教養娯楽用品	5 266	5 206	6 426	3 100	4 655	6 765	3 503	3 568	5 960
書籍・他の印刷物	3 456	3 541	3 706	3 828	3 632	3 381	2 914	2 785	3 087
教養娯楽サービス	14 221	15 270	17 203	16 126	13 409	16 484	11 221	9 497	17 186
その他の消費支出	65 289	50 637	64 093	68 248	57 533	77 516	48 215	31 564	48 763
諸雑費	22 444	21 023	23 870	24 198	26 104	29 756	17 936	15 711	19 581
こづかい(使途不明)	9 004	9 186	8 790	9 995	10 445	8 272	4 430	5 409	6 543
交際費	29 523	16 140	22 953	30 464	17 161	26 791	23 787	10 014	22 223
送り金	4 317	4 288	8 479	3 591	3 824	12 697	2 062	430	417
現物総額	5 606	3 931	4 226	11 901	7 525	9 763	4 246	3 660	4 473

資料：総務省「家計調査」

1世帯当たり1か月間の収入と支出（二人以上の世帯のうち勤労者世帯）

この表は、消費者世帯の消費構造を把握することを目的に実施した標本調査の結果ですので、利用に当たっては、調査目的に沿って全国、各都市とも消費支出の構造としてとらえ、単純比較は避けるなどの配慮をお願いします。

項目	全 国			福 岡 市			北 九 州 市		
	平成28年			平成28年			平成28年		
	1月	2月	3月	1月	2月	3月	1月	2月	3月
集計世帯数	3 880	3 862	3 828	59	53	55	33	34	34
世帯人員(人)	3.38	3.39	3.40	3.33	3.41	3.38	3.03	2.90	3.18
有業人員(人)	1.73	1.74	1.74	1.63	1.69	1.67	1.50	1.49	1.44
世帯主の年齢(歳)	48.5	48.4	48.5	45.7	45.9	46.3	49.3	51.4	49.8
受 取 入 入	899 569	939 426	949 245	916 595	921 640	1 017 432	820 842	814 463	806 168
実 収 入	434 330	478 624	450 698	435 408	464 645	453 108	386 977	398 933	413 230
経 常 収 入	418 298	473 499	435 878	422 446	460 272	446 837	368 523	398 056	390 211
勤 め 先 収 入	412 313	410 945	426 904	418 632	430 678	440 448	363 445	364 862	384 715
世 帯 主 収 入	349 284	345 279	359 088	388 344	392 473	398 953	325 586	320 260	343 294
定 期 収 入	340 028	341 277	346 911	384 595	388 975	387 933	320 357	319 007	336 211
臨 時 収 入	2 879	2 900	5 095	3 749	3 498	4 430	5 230	1 253	7 083
賞 与	6 376	1 102	7 082	0	0	6 590	0	0	0
世帯主の配偶者の収入	56 636	58 135	59 756	28 856	36 572	39 381	36 214	44 602	41 420
他の世帯員収入	6 393	7 530	8 061	1 432	1 633	2 114	1 644	0	0
事 業 ・ 内 職 収 入	2 920	3 165	3 474	1 136	468	6 389	5 010	2 738	3 137
家 賃 収 入	1 535	2 096	2 266	1 136	468	779	2 031	0	0
他 の 事 業 収 入	740	550	691	0	0	5 609	2 979	2 738	3 024
内 職 収 入	645	519	517	0	0	0	0	0	113
他 の 経 常 収 入	3 064	59 389	5 490	2 678	29 126	0	68	30 455	2 359
財 産 収 入	562	335	673	0	0	0	0	2	2 359
社 会 保 障 給 付	2 000	58 495	4 384	2 678	29 126	0	68	30 453	0
仕 送 り 金	502	559	434	0	0	0	0	0	0
特 別 収 入	16 032	5 125	14 820	12 961	4 373	6 271	18 455	877	23 020
受 贈 金	6 900	1 622	10 526	7 913	3 702	5 572	8 596	0	7 792
他 の 特 別 収 入	9 132	3 503	4 294	5 048	671	699	9 859	877	15 228
実収入以外の受取(繰入金を除く)	382 123	395 963	431 814	398 685	405 464	498 176	372 066	370 618	337 627
預 貯 金 引 出	327 370	341 562	366 868	343 360	366 580	428 493	337 178	287 350	303 605
保 険 金	1 841	4 863	4 893	0	0	0	0	0	0
有 価 証 券 売 却	0	1 595	1 243	0	0	0	0	0	0
土 地 家 屋 借 入 金	468	1 804	5 671	0	0	0	0	0	0
他 の 借 入 金	224	499	1 139	1 212	0	7 559	0	0	0
分 割 払 購 入 借 入 金	11 705	8 616	4 483	0	0	558	1 656	62 891	0
一 括 払 購 入 借 入 金	40 318	36 834	47 291	54 114	38 783	61 566	33 232	20 263	34 022
財 産 売 却	0	0	0	0	0	0	0	0	0
実収入以外の受取のその他	198	191	226	0	101	0	0	115	0
繰 入 金	83 115	64 839	66 733	82 502	51 531	66 149	61 800	44 912	55 311
支 払 出 出	899 569	939 426	949 245	916 595	921 640	1 017 432	820 842	814 463	806 168
実 支 出	390 961	381 876	416 001	413 112	400 356	468 835	374 827	372 765	358 672
消 費 支 出	312 331	297 662	334 609	331 387	317 437	381 635	305 511	306 523	289 181
食 料	72 788	71 144	75 394	72 218	71 707	76 817	61 278	62 396	61 265
穀 類	6 064	6 136	6 497	5 636	5 757	6 373	4 885	4 778	5 074
魚 介 類	5 061	4 866	5 322	4 284	4 643	5 021	3 344	4 175	4 210
肉 類	7 810	7 444	7 478	8 252	7 712	7 722	7 383	7 129	7 073
乳 卵 類	3 546	3 650	3 818	3 447	3 829	3 724	3 253	2 959	3 332
野 菜 ・ 海 藻	7 453	7 467	7 831	7 901	8 635	8 505	6 320	7 124	7 122
果 物	1 984	2 055	2 136	1 900	1 889	1 921	1 585	2 172	2 127
油 脂 ・ 調 味 料	3 506	3 394	3 446	3 621	4 136	3 242	2 614	3 282	3 019
菓 子 類	5 800	6 196	6 411	5 887	6 071	6 206	4 164	3 833	4 879
調 理 食 品	9 207	9 148	9 479	8 459	8 403	8 879	7 292	7 448	6 162
飲 料	3 919	3 867	4 282	3 307	3 715	3 837	3 269	2 981	3 887
酒 類	2 823	2 849	2 966	2 923	3 133	2 767	1 911	2 474	2 424
外 食	15 614	14 072	15 730	16 603	13 786	18 619	15 258	14 041	11 958
住 居	16 859	17 444	21 868	24 328	22 349	21 191	27 951	16 307	14 307
家 賃 地 代	13 379	12 571	12 433	23 166	19 585	19 767	19 477	16 157	11 251
設 備 修 繕 ・ 維 持	3 480	4 873	9 435	1 161	2 764	1 423	8 474	150	3 056
光 熱 ・ 水 道	24 611	27 519	25 568	20 353	27 324	21 874	22 570	23 731	22 623
電 気 代 入	11 519	13 151	12 316	8 281	10 540	10 025	10 470	10 269	11 293
ガ ス 代 入	6 181	6 941	6 909	7 044	8 508	7 681	6 481	7 096	6 112
他 の 光 熱	1 845	1 598	1 256	716	425	151	913	984	302
上 下 水 道 料	5 066	5 829	5 087	4 312	7 851	4 017	4 706	5 382	4 916

「勤労者世帯」とは、世帯主が会社・官公庁・学校・工場・商店などに勤めている世帯をいいます。

資料：総務省「家計調査」

(単位：円)

項 目	全 国			福 岡 市			北 九 州 市		
	平成28年			平成28年			平成28年		
	1月	2月	3月	1月	2月	3月	1月	2月	3月
家具・家事用品	10 436	8 073	11 644	14 534	6 118	16 440	10 239	5 187	6 367
家庭用耐久財	3 268	1 827	4 327	7 945	0	5 163	4 558	403	653
室内装備・装飾品	1 101	533	560	672	397	396	735	367	272
寝 具 類	704	581	848	543	12	2 707	615	221	372
家事雑貨	2 322	1 916	2 505	2 593	2 626	4 425	1 745	1 480	2 365
家事用消耗品	2 482	2 585	2 828	2 613	2 748	3 408	2 298	2 385	2 401
家事サービス	559	631	576	168	336	341	289	331	304
被服及び履物	15 282	9 965	15 634	24 159	12 450	16 883	17 417	7 397	21 822
和 服	55	78	246	0	59	0	93	0	0
洋 服	7 216	4 738	7 737	10 494	6 108	8 946	9 775	3 503	14 263
シャツ・セーター類	2 643	1 472	2 430	3 481	1 761	2 805	2 548	1 415	2 769
下 着 類	1 153	690	833	1 488	812	798	747	393	588
生地・糸類	133	150	144	94	332	76	23	75	43
他の被服	1 332	804	988	1 622	786	1 310	1 462	908	678
履 物 類	2 037	1 519	2 366	2 245	1 947	1 880	2 200	920	2 864
被服関連サービス	713	512	890	4 736	645	1 069	567	182	616
保 健 医 療	11 167	12 093	12 909	17 164	9 556	25 292	8 432	11 299	13 239
医 薬 品	1 870	2 212	2 335	1 609	2 320	2 506	1 379	3 190	3 563
健康保持用摂取品	798	876	974	791	530	364	337	1 067	942
保健医療用品・器具	2 351	2 480	2 837	9 099	2 823	6 090	3 374	1 306	2 584
保健医療サービス	6 147	6 525	6 764	5 665	3 883	16 333	3 342	5 736	6 150
交 通 ・ 通 信	52 991	52 114	49 949	39 175	45 301	42 222	45 365	93 455	29 890
交 通	6 707	4 519	7 558	10 226	9 245	12 651	9 353	4 861	3 951
自動車等関係費	29 365	30 277	26 191	11 032	19 725	13 346	17 763	71 741	10 164
通 信	16 919	17 318	16 200	17 917	16 331	16 225	18 250	16 853	15 774
教 育	16 294	18 614	21 828	22 404	38 277	40 971	17 055	25 791	15 641
授 業 料 等	11 723	14 321	15 571	20 453	35 384	37 656	14 280	20 350	10 673
教科書・学習参考教材	157	138	1 625	116	96	845	77	757	2 546
補習教育	4 415	4 155	4 632	1 834	2 796	2 470	2 698	4 684	2 423
教 養 娛 楽	27 431	27 408	32 162	25 497	25 421	39 085	23 756	20 510	37 070
教養娯楽用耐久財	2 237	1 515	2 541	2 204	2 992	10 672	672	0	3 833
教養娯楽用品	6 262	6 063	7 318	3 811	4 215	5 473	4 451	4 113	10 633
書籍・他の印刷物	3 156	3 185	3 462	3 540	3 413	3 242	2 952	2 968	3 250
教養娯楽サービス	15 776	16 645	18 842	15 943	14 801	19 698	15 681	13 430	19 355
その他の消費支出	64 472	53 289	67 653	71 555	58 933	80 860	71 447	40 449	66 957
諸 雑 費	23 496	22 301	25 227	26 381	24 211	31 845	26 217	17 152	25 111
こづかい(使途不明)	12 913	11 824	11 771	12 814	10 853	8 819	11 195	8 962	14 515
交 際 費	22 064	14 241	18 517	26 456	17 492	19 574	28 331	13 330	26 330
仕 送 り 金	5 999	4 922	12 138	5 903	6 377	20 622	5 704	1 004	1 000
非 消 費 支 出	78 630	84 213	81 392	81 725	82 919	87 200	69 315	66 242	69 491
勤 労 所 得 税	10 605	11 184	12 017	12 523	13 326	14 160	7 004	10 660	9 374
個 人 住 民 税	18 166	19 090	17 987	19 228	20 093	22 153	19 844	13 127	13 825
他 の 借 金 返 済	2 300	4 483	2 190	3 039	2 789	543	702	3 819	1 762
社 会 保 険 料	47 461	49 398	49 140	46 935	46 443	50 060	41 765	38 577	44 474
他の非消費支出	99	58	59	0	268	284	0	59	57
実支出以外の支払(繰越金を除く)	451 073	497 463	474 168	463 316	462 411	506 142	405 037	391 687	403 791
預 貯 金	333 463	379 127	350 943	342 145	359 597	352 941	308 352	317 323	321 110
保 険 料	24 065	22 264	24 886	32 593	25 439	71 608	17 165	14 696	14 446
有 価 証 券 購 入	1 366	2 356	2 017	2 492	4 510	2 450	652	2 537	2 536
土地家屋借金返済	43 629	35 541	34 757	27 191	27 589	25 093	14 926	18 208	34 505
他 の 借 金 返 済	2 538	2 551	2 580	4 076	1 160	7 508	1 522	1 072	1 470
分割払購入借入金返済	9 922	8 190	6 666	3 300	1 654	2 713	14 852	5 875	8 176
一括払購入借入金返済	34 243	35 708	32 540	51 292	41 610	43 793	46 553	30 890	20 751
財 産 購 入	1 323	11 175	19 210	0	0	0	0	0	0
実支出以外の支払のその他	525	552	569	228	851	36	1 015	1 086	798
繰 越 金	57 535	60 088	59 075	40 167	58 873	42 455	40 979	50 012	43 706
現 物 総 額	5 743	4 350	4 411	17 273	11 242	12 655	5 849	7 425	7 377
勤 め 先 収 入	776	513	527	4 425	6 283	6 251	1 047	1 026	1 075
自 家 産 物	109	88	56	10	30	46	0	0	0
そ の 他	4 859	3 749	3 828	12 838	4 929	6 359	4 803	6 399	6 302

商業

百貨店販売額

(単位：100万円)

年月	合計	衣料品	身の回り品				飲食料品	その他	家具	家庭用電気機械器具	家庭用品	その他の商品	食堂・喫茶
			紳士服・洋品	婦人・子供服・洋服	その他の衣料品	身の回り品							
25	302 186	157 592	21 371	80 946	6 470	48 804	72 695	71 899	3 275	257	10 787	51 431	6 148
26	311 392	160 899	21 940	79 980	6 778	52 201	75 173	75 320	3 244	298	10 509	55 312	5 956
27	313 867	157 605	21 726	77 484	6 474	51 924	76 514	73 746	3 128	241	10 104	31 887	5 819
27 9 ...	23 508	12 339	1 426	6 181	553	4 179	5 076	6 094	245	24	747	4 609	468
10 ...	25 412	13 485	1 895	6 881	608	4 102	5 556	6 371	205	21	821	4 868	457
11 ...	27 141	12 828	2 061	6 096	524	4 147	7 331	6 982	261	20	808	5 439	454
12 ...	36 766	16 178	2 537	7 118	583	5 941	11 714	8 874	311	22	1 165	6 810	566
28 1 ...	27 232	15 627	2 220	7 886	609	4 911	5 206	6 400	224	22	954	4 724	477
2 ...	22 729	10 548	1 307	5 202	486	3 553	5 948	6 233	209	16	733	4 860	415

資料：経済産業省大臣官房調査統計グループ「商業販売統計月報」

スーパー販売額

(単位：100万円)

年月	合計	衣料品	身の回り品				飲食料品	その他	家具	家庭用電気機械器具	家庭用品	その他の商品	食堂・喫茶
			紳士服・洋品	婦人・子供服・洋服	その他の衣料品	身の回り品							
25	396 561	59 712	13 358	28 010	5 112	13 232	226 904	109 945	4 442	8 857	11 647	84 792	208
26	399 432	57 245	12 672	27 051	4 982	12 540	230 750	111 438	4 612	9 184	11 774	85 714	153
27	431 913	57 057	13 085	27 193	5 088	11 691	270 792	104 061	3 243	9 102	11 184	80 348	97
27 9 ...	28 028	3 844	796	1 759	315	974	18 371	5 812	118	532	659	4 503	
10 ...	29 919	4 759	1 156	2 273	466	864	18 735	6 425	166	579	730	4 950	
11 ...	28 588	4 237	1 048	2 018	408	763	18 233	6 118	154	635	675	4 653	
12 ...	38 516	5 104	1 342	2 352	562	849	24 075	9 337	189	994	981	7 173	
28 1 ...	30 471	4 655	1 203	2 101	414	937	19 372	6 443	122	750	708	4 863	
2 ...	27 331	3 233	701	1 592	321	619	18 349	5 749	101	528	612	4 509	

資料：経済産業省大臣官房調査統計グループ「商業販売統計月報」

九州コンビニエンス・ストア販売動向

この表は、形態に関係なく、500店舗以上を有するコンビニエンス・ストアのチェーン企業分です。

(単位：100万円、%、店)

年月	九州（沖縄を除く）			全国		
	商品販売額及びサービス売上高	前年比	店舗数	商品販売額及びサービス売上高	前年比	店舗数
27 9 ...	83 069	7.4	4 813	918 917	5.1	54 027
10 ...	86 024	8.7	4 819	948 444	6.1	54 105
11 ...	82 050	6.2	4 828	899 172	4.2	54 229
12 ...	92 260	10.0	5 024	971 772	5.1	54 505
28 1 ...	84 706	10.0	5 031	884 869	4.8	54 599
2 ...	79 467	12.7	5 069	845 336	7.6	55 052

資料：経済産業省大臣官房調査統計グループ「商業販売統計月報」

着工建築物（用途別）

（単位：棟、㎡、万円）

年月	全建築物計			居住専用住宅			居住専用準住宅			居住産業併用建築物		
	建築物の数	床面積の合計	工事費予定額	建築物の数	床面積の合計	工事費予定額	建築物の数	床面積の合計	工事費予定額	建築物の数	床面積の合計	工事費予定額
27 9...	1 633	415 672	7 090 390	1 341	240 981	4 013 096	-	-	-	15	34 880	858 300
10...	1 770	441 143	7 612 668	1 452	248 559	4 221 725	2	651	8 183	17	4 884	93 954
11...	1 782	467 659	8 155 867	1 486	344 786	6 056 371	2	307	5 100	18	10 277	145 820
12...	1 778	545 231	8 199 666	1 455	263 410	4 337 778	3	4 220	62 300	18	7 985	111 126
28 1...	1 461	339 071	5 259 320	1 231	208 053	3 516 979	2	372	7 000	14	5 764	111 723
2...	1 558	567 739	9 916 277	1 266	288 648	4 896 482	17	3 562	47 300	21	9 318	273 287

年月	農林水産業用建築物			鉱業，採石業，砂利採取業，建設業用建築物			製造業用建築物			電気・ガス・熱供給・水道業用建築物		
	建築物の数	床面積の合計	工事費予定額	建築物の数	床面積の合計	工事費予定額	建築物の数	床面積の合計	工事費予定額	建築物の数	床面積の合計	工事費予定額
27 9...	12	2 470	27 430	25	9 685	130 357	40	18 743	279 467	11	2 565	39 406
10...	12	4 136	65 732	18	2 485	28 330	15	4 787	66 280	2	304	2 000
11...	12	1 717	28 210	15	3 159	36 549	36	12 862	135 120	3	217	2 600
12...	15	5 163	24 150	20	8 702	177 229	27	28 661	435 925	9	2 979	49 335
28 1...	14	1 214	9 505	19	7 891	113 082	14	7 935	89 700	9	948	13 680
2...	15	1 996	25 207	17	3 851	56 664	35	71 707	738 028	3	911	45 340

年月	情報通信業用建築物			運輸業用建築物			卸売業，小売業用建築物			金融業，保険業用建築物		
	建築物の数	床面積の合計	工事費予定額	建築物の数	床面積の合計	工事費予定額	建築物の数	床面積の合計	工事費予定額	建築物の数	床面積の合計	工事費予定額
27 9...	2	553	20 250	18	29 644	322 058	30	21 298	242 243	2	1 225	41 000
10...	-	-	-	9	9 400	101 900	56	27 128	352 381	3	692	18 060
11...	6	3 132	66 390	9	10 252	77 930	45	26 404	376 594	2	183	2 071
12...	3	254	2 376	19	126 473	1 045 440	56	23 589	379 920	1	362	9 500
28 1...	2	5 269	120 188	5	33 180	47 200	43	18 473	290 697	2	3 378	121 000
2...	2	58	2 000	16	31 726	360 372	30	7 036	111 668	1	190	1 000

年月	不動産業用建築物			宿泊業，飲食サービス業用建築物			教育，学習支援業用建築物			医療，福祉用建築物		
	建築物の数	床面積の合計	工事費予定額	建築物の数	床面積の合計	工事費予定額	建築物の数	床面積の合計	工事費予定額	建築物の数	床面積の合計	工事費予定額
27 9...	8	2 209	26 200	15	3 185	73 530	20	9 547	267 520	36	24 707	517 247
10...	13	6 248	51 241	12	9 277	184 650	35	55 327	1 131 411	54	38 426	867 971
11...	16	2 984	31 550	17	17 270	538 550	28	10 091	209 262	33	16 252	290 600
12...	17	12 650	262 500	14	2 607	39 792	17	4 886	90 917	45	32 747	768 012
28 1...	15	3 692	49 570	7	3 548	76 175	5	2 267	20 930	32	18 374	280 829
2...	11	4 215	45 175	11	1 270	23 550	33	109 659	2 605 000	37	13 644	286 844

年月	その他のサービス業用建築物			公務用建築物			他に分類されない建築物		
	建築物の数	床面積の合計	工事費予定額	建築物の数	床面積の合計	工事費予定額	建築物の数	床面積の合計	工事費予定額
27 9...	32	10 329	182 490	6	504	10 328	20	3 147	39 468
10...	36	20 981	235 458	18	5 316	124 457	16	2 542	58 935
11...	30	4 088	61 290	6	1 818	57 212	18	1 860	34 648
12...	28	12 725	229 070	9	599	21 226	22	7 219	153 070
28 1...	24	7 746	137 422	6	1 438	35 920	17	9 529	217 720
2...	20	15 961	325 050	1	25	600	22	3 962	72 710

資料：国土交通省「建築着工統計調査」

公共工事請負状況

(単位：件、100万円)

年 月	合 計		国		独立行政法人等		県		市 町 村		その他公共的団体	
	件 数	請 負 額	件 数	請 負 額	件 数	請 負 額	件 数	請 負 額	件 数	請 負 額	件 数	請 負 額
24年度	9 575	372 579	541	48 482	226	31 995	3 488	105 076	4 999	164 681	321	22 498
25年度	10 074	476 490	586	62 702	302	51 525	3 655	116 496	5 187	202 115	344	43 650
26年度	9 254	472 781	432	56 368	227	27 251	3 120	121 481	5 071	228 683	404	38 975
27 9...	893	44 189	60	7 517	23	3 017	250	7 608	507	18 528	53	7 517
10...	1 058	43 150	50	5 945	33	2 903	343	10 137	582	17 024	50	7 139
11...	877	25 599	20	2 552	17	669	217	6 338	578	13 958	45	2 080
12...	814	21 578	14	760	38	1 493	222	5 766	518	12 974	22	583
28 1...	444	16 750	14	2 822	12	1 625	153	5 322	249	6 614	16	365
2...	446	16 101	26	3 442	6	471	244	6 173	159	5 459	11	554

資料：西日本建設業保証株式会社福岡支店「九州の公共工事動向」

電灯・電力使用量

この表は九州電力における北九州支店分と福岡支店分とを合算したものであり、福岡支店管轄の壱岐・対馬分を含んでいます。産業別は日本標準産業分類により、特に電力使用量が大きい機械工業、鉄鋼業、化学工業を内数として計上しています。

(単位：MWh)

年月	総使用量	用 途 別		
		電 灯	電 力	うち大口電力
24年度	32 005 176	11 642 393	20 362 783	8 661 400
25年度	32 233 847	11 780 627	20 453 220	8 637 656
26年度	30 784 041	11 172 501	19 611 540	8 545 350
27 9...	2 522 520	825 344	1 697 176	692 671
10...	2 288 291	722 600	1 565 691	716 818
11...	2 258 402	790 205	1 468 197	673 413
12...	2 337 438	867 052	1 470 386	671 707
28 1...	2 850 031	1 300 365	1 549 666	654 884
2...	2 799 698	1 217 349	1 582 349	642 833

年月	産 業 別			
	機械工業	鉄鋼業	化学工業	その他
24年度	1 322 775	1 144 471	1 441 210	4 752 944
25年度	1 325 148	1 195 677	1 375 722	4 741 109
26年度	1 327 780	1 138 418	1 357 039	4 722 113
27 9...	126 137	77 206	98 390	390 938
10...	120 293	81 953	113 861	400 711
11...	115 387	78 870	103 321	375 835
12...	112 489	79 249	100 182	379 787
28 1...	113 681	67 906	102 396	370 901
2...	117 888	70 751	88 532	365 662

資料：九州電力株式会社資料

企業倒産状況

この表は、倒産した企業のうち負債総額1,000万円以上のものについてとりまとめたものです。

1 産業別倒産状況

(単位：件、100万円)

年 月	総数		農・林・漁・鉱業		建設業		製造業		卸売業		小売業	
	件数	負債額 1)	件数	負債額 1)	件数	負債額 1)	件数	負債額 1)	件数	負債額 1)	件数	負債額 1)
25	351	41 166	-	-	92	8 836	36	5 635	64	10 795	52	4 257
26	329	48 968	2	723	66	4 991	32	6 976	55	10 674	55	3 236
27	354	13 464	2	20	64	4 909	43	2 976	69	5 555	61	4 210
27 9 ...	23	1 412	-	-	3	315	2	48	1	200	2	110
10 ...	22	3 199	-	-	5	888	4	322	2	1 000	6	595
11 ...	30	2 427	-	-	6	634	3	123	6	677	10	534
12 ...	24	1 757	1	10	4	266	2	130	3	543	5	148
28 1 ...	32	4 881	-	-	5	925	2	1 040	5	467	7	420
2 ...	27	3 292	-	-	6	588	2	1 665	4	335	5	338

年 月	金融・保険業		不動産業		運輸業		情報通信業		サービス業他	
	件数	負債額 1)	件数	負債額 1)	件数	負債額 1)	件数	負債額 1)	件数	負債額 1)
25	1	150	10	1 384	12	2 500	11	874	73	6 735
26	3	8 150	8	2 623	12	3 276	14	571	82	7 748
27	-	-	8	1 687	15	1 070	16	1 722	76	2 468
27 9 ...	-	-	-	-	2	32	-	-	13	707
10 ...	-	-	-	-	-	-	-	-	5	394
11 ...	-	-	-	-	2	420	1	10	2	29
12 ...	-	-	1	500	1	40	2	30	5	90
28 1 ...	-	-	-	-	-	-	2	113	11	1 916
2 ...	-	-	1	30	1	40	2	119	6	177

1) 各年の負債額は、1月から12月の負債額(単位：100万円)を単純に合計した数値です。

2 原因別倒産状況

(単位：件、100万円)

年 月	総数		放漫経営		販売不振		売掛金等回収難		在庫状態悪化		信用性低下	
	件数	負債額 1)	件数	負債額 1)	件数	負債額 1)	件数	負債額 1)	件数	負債額 1)	件数	負債額 1)
25	351	41 166	27	3 434	237	24 925	5	721	-	-	-	-
26	329	48 968	28	18 114	241	20 553	-	-	-	-	-	-
27	354	13 464	27	2 810	234	9 370	2	118	-	-	1	50
27 9 ...	23	1 412	1	10	15	1 094	-	-	-	-	-	-
10 ...	22	3 199	3	754	2	820	-	-	-	-	-	-
11 ...	30	2 427	1	156	23	1 944	-	-	-	-	-	-
12 ...	24	1 757	1	500	15	436	-	-	-	-	-	-
28 1 ...	32	4 881	2	274	22	1 878	-	-	-	-	-	-
2 ...	27	3 292	1	239	18	926	1	151	-	-	-	-

年 月	過小資本		設備投資過大		他社倒産の余波		既往のしわ寄せ		その他	
	件数	負債額 1)	件数	負債額 1)	件数	負債額 1)	件数	負債額 1)	件数	負債額 1)
25	4	960	2	191	28	3 106	46	7 568	2	261
26	2	20	1	675	17	1 402	38	8 074	2	130
27	2	35	2	945	19	2 072	48	3 782	5	189
27 9 ...	-	-	-	-	1	20	6	288	-	-
10 ...	-	-	-	-	-	-	2	820	1	80
11 ...	-	-	-	-	1	16	5	311	-	-
12 ...	1	11	-	-	-	-	6	760	1	50
28 1 ...	1	30	-	-	2	120	5	2 579	-	-
2 ...	1	70	-	-	-	-	6	1 906	-	-

1) 各年の負債額は、1月から12月の負債額(単位：100万円)を単純に合計した数値です。

資料：株式会社東京商工リサーチ資料

賃金・労働

以下の3表は、「毎月勤労統計調査地方調査」の結果による数字です。この調査は、「毎月勤労統計調査全国調査」の対象事業所が地域的にみて僅少であるため地域適用に不適当なので、調査対象を拡大して実施されたものです。従って、常時5人以上の常用労働者を雇用する民営・公営の事業所（福岡県内）から抽出によって指定された事業所分を集計し、推計したものです。

全常用労働者の1人平均月間現金給与額

(単位：円)

区分	平成27年				平成28年	2月		
	9月	10月	11月	12月		1月	給与額	男
調査産業計	250 142	252 671	265 138	524 228	264 582	251 476	316 542	175 365
建設業	331 689	335 316	398 417	656 808	360 202	342 618	366 896	209 298
製造業	271 685	271 263	307 136	588 547	282 246	271 973	327 160	152 954
電気・ガス・熱供給・水道業	456 614	481 279	454 202	1 152 614	448 926	461 890	481 900	360 087
情報通信業	392 546	374 444	422 960	796 071	366 749	358 455	419 246	240 793
運輸業、郵便業	262 751	264 382	271 992	509 231	329 252	278 889	301 277	167 166
卸売業、小売業	214 782	215 487	220 407	434 760	225 063	213 301	286 654	140 536
金融業、保険業	332 350	348 733	367 886	887 077	331 394	326 510	438 362	228 585
不動産業、物品賃貸業	269 982	294 399	257 955	649 402	275 312	264 222	317 356	156 001
学術研究、専門・技術サービス業	339 885	343 036	346 817	870 957	351 913	351 689	403 083	214 084
宿泊業、飲食サービス業	119 322	115 476	118 212	159 533	118 828	111 914	146 432	90 095
生活関連サービス業、娯楽業	200 774	206 320	213 522	339 015	202 312	204 543	252 272	171 224
教育、学習支援業	284 318	293 540	287 001	746 229	287 626	285 670	337 785	235 022
医療、福祉	252 407	255 372	259 506	518 322	268 746	254 989	363 849	221 461
複合サービス事業	302 812	308 451	314 595	825 271	322 737	300 654	346 207	235 490
サービス業(他に分類されないもの)	207 467	214 083	221 126	378 758	227 894	209 914	262 337	140 512

「現金給与額」とは所得税、社会保険料、組合費などを差し引く前の総額で、決まって支給する給与と特別に支払われた給与の合計額です。

資料：県調査統計課「毎月勤労統計調査地方調査月報」

全常用労働者の1人平均月間実労働時間数

(単位：時間)

区分	平成27年				平成28年	2月		
	9月	10月	11月	12月		1月	総実労働時間	所定内労働時間
調査産業計	146.4	150.5	148.7	148.2	142.2	147.1	135.0	12.1
建設業	166.0	179.3	175.0	173.7	167.0	174.5	154.7	19.8
製造業	164.8	166.3	167.3	165.7	149.7	162.9	145.7	17.2
電気・ガス・熱供給・水道業	143.8	167.2	153.8	144.7	147.0	151.1	135.6	15.5
情報通信業	157.2	166.2	160.0	159.7	150.0	153.5	140.6	12.9
運輸業、郵便業	177.3	184.4	184.0	191.6	184.4	184.4	151.8	32.6
卸売業、小売業	139.9	139.6	141.7	139.7	135.9	138.7	131.4	7.3
金融業、保険業	146.0	150.4	149.9	148.8	144.5	142.3	132.3	10.0
不動産業、物品賃貸業	156.0	153.5	160.9	155.3	143.4	156.7	144.8	11.9
学術研究、専門・技術サービス業	146.1	152.8	151.2	144.5	149.3	165.0	150.4	14.6
宿泊業、飲食サービス業	113.2	111.7	109.4	111.1	110.9	103.5	96.8	6.7
生活関連サービス業、娯楽業	152.7	155.5	159.8	157.2	146.8	150.0	138.9	11.1
教育、学習支援業	128.7	142.1	129.8	124.2	118.5	132.7	125.9	6.8
医療、福祉	137.3	141.1	136.7	139.0	136.4	139.1	133.9	5.2
複合サービス事業	141.4	149.8	144.8	152.2	139.9	145.8	139.3	6.5
サービス業(他に分類されないもの)	141.0	147.0	144.2	142.5	136.3	141.1	129.1	12.0

「実労働時間数」とは、調査期間中に労働者が実際に労働した時間数のことです。休憩時間は給与が支給されていると否にかかわらず除かれますが、運輸関係労働者等の手待時間は含まれます。また、本来の職務外の宿日直の時間は、実労働時間には含まれません。

資料：県調査統計課「毎月勤労統計調査地方調査月報」

全常用労働者数

(単位：人)

区分	平成27年				平成28年	2月		
	9月	10月	11月	12月		1月	総数	男
調査産業計	1 671 585	1 672 252	1 676 201	1 674 745	1 665 390	1 654 113	890 938	763 175
建設業	104 802	105 572	105 377	104 436	107 030	106 655	90 199	16 456
製造業	215 469	215 335	215 516	214 999	212 574	208 296	142 220	66 076
電気・ガス・熱供給・水道業	9 269	9 271	9 240	9 211	9 199	9 174	7 674	1 500
情報通信業	44 180	44 115	44 056	43 750	43 365	43 383	28 593	14 790
運輸業、郵便業	138 356	137 256	137 336	137 259	135 641	135 925	113 390	22 535
卸売業、小売業	348 464	347 247	346 567	346 086	345 033	342 777	170 267	172 510
金融業、保険業	52 854	51 859	51 647	51 985	52 044	51 863	24 188	27 675
不動産業、物品賃貸業	28 853	28 853	28 851	28 905	28 925	28 567	19 252	9 315
学術研究、専門・技術サービス業	48 944	48 604	48 543	47 746	46 974	46 952	34 167	12 785
宿泊業、飲食サービス業	127 742	130 251	132 923	133 655	130 114	126 513	49 045	77 468
生活関連サービス業、娯楽業	56 715	56 506	56 460	56 038	56 602	56 548	23 107	33 441
教育、学習支援業	106 081	105 653	108 311	109 360	109 298	108 082	53 286	54 796
医療、福祉	258 202	260 372	260 015	259 020	257 720	258 396	60 766	197 630
複合サービス事業	8 832	8 810	8 814	8 796	8 773	8 727	5 152	3 575
サービス業(他に分類されないもの)	122 572	122 295	122 292	123 258	121 854	122 011	69 406	52 605

資料：県調査統計課「毎月勤労統計調査地方調査月報」

一般職業紹介状況

年度・月	求 職 者 等 の 状 況							
	新規求職 申込件数	うち常用	月間有効 求職者数 ¹⁾	うち常用	紹介件数 ²⁾	就職件数 ²⁾	うち常用 ²⁾	うち雇用保険 受給者数 ²⁾
24年度	313 888	313 206	111 557	111 342	564 315	94 650	87 004	22 784
25年度	292 572	291 995	102 657	102 449	492 339	91 854	84 892	21 561
26年度	277 276	276 788	94 751	94 589	422 939	88 334	81 602	20 473
27 9	21 673	21 637	89 682	89 536	31 280	6 830	6 380	1 734
10	22 293	22 243	89 873	89 719	32 466	7 317	6 741	1 870
11	17 679	17 644	85 636	85 478	27 445	6 404	5 931	1 656
12	15 071	15 044	78 842	78 705	22 503	5 340	4 819	1 309
28 1	20 997	20 959	78 521	78 387	27 385	5 300	4 793	1 229
2	23 363	23 324	82 851	82 706	35 074	6 774	6 221	1 578

年度・月	求 人 ・ 充 足 の 状 況					中高年齢者の職業紹介状況(45歳以上)			他 県 関 係
	新規求人数 ²⁾	うち常用 ²⁾	月間有効 求人数 ^{1) 2)}	うち常用 ²⁾	充 足 数	月間有効 求職者数 ¹⁾	新規求職 申込件数	就職件数	他県への 就職件数
24年度	363 300	332 901	80 036	73 858	97 110	42 923	110 161	32 516	9 543
25年度	382 150	345 323	85 542	77 845	94 901	39 777	105 143	32 501	9 175
26年度	415 396	371 616	94 393	84 786	91 407	37 824	103 822	32 253	8 775
27 9	37 268	32 695	102 925	91 337	7 148	36 989	8 295	2 649	630
10	41 636	36 997	106 802	94 808	7 632	37 107	8 786	2 902	694
11	34 351	30 042	104 692	92 601	6 612	35 458	6 818	2 517	667
12	34 379	29 613	101 934	89 289	5 616	33 189	6 095	2 110	578
28 1	41 900	36 075	104 731	91 017	5 568	33 005	8 219	2 086	503
2	42 014	35 773	112 831	96 949	7 182	34 679	9 282	2 637	642

1) 前月から繰り越された有効求職(求人)数と当月の新規求職(求人)数の合計です。また、各年度の数値は、月平均です。
2) 新規学卒を除き、パートタイムを含みます。

資料：厚生労働省福岡労働局職業安定部職業安定課「職業安定業務月報」 厚生労働省福岡労働局職業安定部職業安定課資料

生活保護

(単位：世帯、人、1000円)

年月及び地区別	被 世 帯 数	被 保 護 人 数	保 護 率 (人口1,000 につき) ¹⁾	扶 助 別 被 保 護 人 員							保 護 費 総 額
				生 活	住 宅	教 育	医 療	介 護	その他 ²⁾		
3)24年度	93 658	132 266	26.0	120 736	110 652	10 256	112 519	17 853	3 788	226 731 968	
3)25年度	94 872	132 597	26.1	120 656	111 336	10 004	113 552	18 932	3 790	226 264 059	
3)26年度	p95 548	p132 029	p26.0	p120 225	p111 208	p9 797	p113 660	p19 910	p3 665	p227 403 311	
27 9	p96 311	p131 470	p 25.8	p117 808	p110 682	p9 477	p113 273	p20 953	p3 442	p19 080 984	
10	p96 439	p131 549	p 25.8	p120 208	p111 235	p9 534	p113 717	p21 073	p3 453	p18 960 768	
11	p96 410	p131 437	p 25.8	p119 832	p111 166	p9 506	p113 654	p21 110	p3 408	p19 188 071	
12	p96 409	p131 364	p 25.8	p120 035	p111 077	p9 500	p113 672	p21 228	p3 419	p20 491 634	
28 1	p96 318	p131 187	p 25.8	p118 194	p110 731	p9 488	p112 996	p21 227	p3 438	p18 417 486	
2	p96 246	p130 978	p 25.7	p117 626	p110 511	p9 481	p113 320	p21 208	p3 523	p19 193 522	
市 部 計 (除北九州市・福岡 市・久留米市)	p24 987	p34 402	p 20.8	p30 093	p26 683	p2 507	p29 071	p5 361	p 977	p4 818 353	
北九州市	p18 615	p23 952	p 24.9	p22 114	p20 324	p1 322	p21 463	p4 931	p 508	p3 819 803	
福岡市	p33 236	p44 225	p 29.1	p40 336	p40 290	p3 085	p36 978	p6 475	p1 151	p6 840 198	
久留米市	p4 967	p6 611	p 21.8	p5 669	p5 600	p 437	p5 753	p1 032	p 190	p 925 702	
郡 部 計	p14 441	p21 788	p 33.2	p19 414	p17 614	p2 130	p20 055	p3 409	p 697	p2 789 466	

1) 各前年度10月1日現在の推計人口により算出しています。 2) 出産扶助、生業扶助、葬祭扶助の延べ数です。 3) 各年度の数値は、保護費総額を除き1か月平均です。

資料：県保護・援護課「生活保護速報」 「福岡県的生活保護」 県保護・援護課資料

貿易・運輸

港別輸出入高

この表は、税関に提出された輸出申告書、輸入申告書等通関上の諸申告書及び船舶（航空機）の入港届等に記載された事項を資料として作成したものです。

価格は、原則として、輸出は本船渡価格（F・O・B）、輸入は運賃・保険料込み価格（C・I・F）によるものです。

（単位：100万円）

年 月	総 数	門 司 港	戸 畑 港	博 多 港	三 池 港	苅 田 港	福 岡 空 港
輸 出							
25	4 224 769	698 192	467 890	1 858 171	111 880	662 463	426 173
26	4 471 182	700 668	425 065	1 856 165	91 084	665 782	732 419
27	4 736 669	777 175	448 036	1 620 625	91 501	760 026	1 039 305
27 9 ...	398 091	70 706	31 825	141 075	2 894	59 174	92 417
10 ...	414 078	67 776	35 870	143 846	3 655	62 176	100 755
11 ...	380 185	58 021	30 672	134 100	3 381	70 735	83 276
12 ...	412 525	68 104	43 740	155 593	2 720	70 686	71 681
28 1 ...	312 694	48 722	26 825	109 150	8 395	51 392	68 209
2 ...	332 216	53 033	32 134	112 279	16 409	58 042	60 318
輸 入							
25	2 704 366	805 256	493 267	1 035 787	45 568	23 931	300 557
26	2 831 600	828 049	475 058	1 125 039	42 750	25 255	335 448
27	2 807 817	850 889	338 837	1 112 657	40 982	25 924	438 528
27 9 ...	230 579	75 523	22 291	89 773	3 321	2 901	36 771
10 ...	232 934	68 043	25 205	94 506	3 565	2 072	39 543
11 ...	216 974	69 631	17 692	88 544	2 832	1 779	36 496
12 ...	226 383	68 673	20 720	95 069	4 375	2 472	35 074
28 1 ...	215 106	69 859	20 178	82 188	3 649	2 060	37 172
2 ...	193 243	62 062	20 528	79 331	3 113	1 205	27 004

平成27年以前は確定値です。

資料：財務省「貿易統計」

旅客輸送状況

（単位：1000人）

年度・月	西鉄鉄軌道輸送人員			福岡市営地下鉄輸送人員			西鉄旅客自動車輸送人員		
	計	定期	定期外	計	定期	定期外	計	乗合	その他 1)
24年度	98 135	52 837	45 297	137 274	62 414	74 860	181 992	181 645	347
25年度	100 281	54 610	45 671	143 152	67 266	75 887	184 998	190 105	325
26年度	99 258	54 577	44 681	146 424	69 656	76 767	186 158	185 834	324
27 9 ...	8 518	4 749	3 770	13 025	6 120	6 905	18 560	18 531	29
10 ...	8 673	4 819	3 853	12 991	6 296	6 695	16 776	16 741	35
11 ...	8 502	4 738	3 764	12 968	6 232	6 735	13 958	13 927	31
12 ...	8 350	4 272	4 078	13 173	5 798	7 375	16 398	16 376	21
28 1 ...	8 755	4 643	4 112	13 075	5 991	7 084	14 440	14 419	21
2 ...	7 901	4 247	3 654	12 415	5 817	6 598	13 441	13 414	26

1) 貸切自動車の輸送人員と特定旅客自動車の輸送人員を合計したものです。

資料：西日本鉄道株式会社資料 福岡市交通局資料

自動車保有車両数

（単位：両）

年 月 (月末)	総 数	貨 物 用 自 動 車	乗 合 用 車		乗 用 自 動 車		特種(殊) 用途車	二 輪 車
			うち普通車	自 動 車	うち普通車	乗 用 車		
25 12 ...	3 299 190	585 545	87 758	10 003	2 499 204	681 948	58 951	145 487
26 12 ...	3 330 918	581 537	88 624	10 075	2 531 796	694 160	59 565	147 945
27 12 ...	3 350 363	576 407	89 310	10 182	2 554 137	706 841	60 126	149 511
27 9 ...	3 343 404	576 450	89 019	10 142	2 548 109	703 112	59 950	148 753
10 ...	3 344 662	576 261	89 007	10 168	2 549 206	703 971	59 892	149 135
11 ...	3 347 400	576 459	89 157	10 136	2 551 521	705 146	59 992	149 292
12 ...	3 350 363	576 407	89 310	10 182	2 554 137	706 841	60 126	149 511
28 1 ...	3 354 516	576 402	89 415	10 216	2 558 273	709 170	60 163	149 462
2 ...	3 355 226	575 902	89 517	10 244	2 559 417	710 637	60 299	149 364

軽自動車を含みます。「普通車」とは、長さ 4.7m・幅 1.7m・高さ 2m・排気量 2000CCを超える車両をいいます。

資料：九州運輸局資料

自殺者・性犯罪

(単位：件、人)

年 月	自殺者												性犯罪		
	総数	職業別					原因・動機別						認知件数		
		自営	被雇用	学生等	無職者	不詳	家庭	健康	経済・生活	勤務	学校	その他不詳	強姦	強制わいせつ	
25	1 131	94	283	31	706	17	188	562	232	100	8	365	517	81	436
26	1 083	79	295	47	651	11	159	476	175	77	18	454	499	62	437
27	939	76	234	32	590	7	176	536	194	81	23	228	576	84	492
27 9 ...	p 75	p 4	p 15	p 4	p 52	-	p 9	p 48	p 14	p 5	p 4	p 19	p 60	p 10	p 50
10 ...	p 73	p 5	p 19	p 1	p 45	p 3	p 13	p 56	p 13	p 6	p 0	p 10	p 48	p 4	p 44
11 ...	p 67	p 3	p 17	p 1	p 45	p 1	p 11	p 42	p 17	p 3	p 0	p 9	p 48	p 2	p 46
12 ...	p 75	p 6	p 21	p 1	p 46	p 1	p 16	p 38	p 17	p 5	p 2	p 20	p 31	p 7	p 24
28 1 ...	p 71	p 6	p 29	p 1	p 35	p 0	p 17	p 37	p 16	p 9	p 0	p 12	p 25	p 5	p 20
2 ...	p 68	p 7	p 17	p 3	p 41	p 0	p 17	p 36	p 15	p 7	p 2	p 22	p 22	p 5	p 17

資料：内閣府「自殺の統計」、県警察本部刑事部刑事総務課「刑法犯 認知・検挙状況」、県警察本部刑事部刑事総務課資料

犯 罪

(単位：件、人)

年 月	刑法犯 罪 認知 件数													検挙人員
	総数	凶悪犯	うち殺人	うち強盗	うち放火	粗暴犯	うち暴行	うち傷害・傷害致死	窃盗	知能犯	風俗犯	その他		
25	66 794	337	54	147	46	2 767	1 422	1 057	51 081	1 519	877	10 213	12 423	
26	63 259	305	43	153	47	2 831	1 463	1 061	48 501	1 877	777	8 968	11 397	
27	54 663	305	40	94	87	2 886	1 518	1 079	40 470	1 913	809	8 280	10 992	
27 9 ...	p4 822	p 28	p 3	p 10	p 9	p 259	p 148	p 93	p3 696	p 117	p 81	p 641	p 821	
10 ...	p5 201	p 18	p 2	p 9	p 3	p 271	p 144	p 86	p3 793	p 218	p 67	p 834	p 919	
11 ...	p4 239	p 22	p 3	p 9	p 8	p 234	p 122	p 86	p2 932	p 142	p 68	p 841	p1 343	
12 ...	p3 616	p 15	p 1	p 2	p 5	p 221	p 124	p 80	p2 626	p 195	p 47	p 512	p 561	
28 1 ...	p3 248	p 21	p 8	p 5	p 3	p 199	p 118	p 72	p2 390	p 120	p 31	p 487	p 921	
2 ...	p3 355	p 21	p 3	p 11	p 2	p 218	p 102	p 96	p2 382	p 142	p 34	p 558	p 789	

資料：県警察本部刑事部刑事総務課「刑法犯 認知・検挙状況」、県警察本部刑事部刑事総務課資料

当事者別交通事故発生状況

(単位：件)

年 月	総件数	乗用車				貨物車			特殊車	二輪車 (小型二輪・軽二輪)	自転車・軽車両	歩行者	不明等
		大型車	中型車	普通車	軽自動車・ミニカー	大型車	中型車	普通車・軽自動車					
25	43 678	177	62	20 893	12 736	470	793	5 507	32	1 601	637	108	662
26	41 168	147	54	19 089	12 654	478	761	5 106	17	1 453	585	61	627
27	39 734	468	143	18 610	20 252	1 357	1 991	14 324	28	3 240	1 255	84	1 131
27 9 ...	3 113	13	8	1 452	975	41	58	376	1	109	42	1	37
10 ...	3 462	15	4	1 628	1 097	35	66	407	4	122	42	1	41
11 ...	3 352	9	4	1 559	1 090	29	61	406	2	102	47	2	41
12 ...	3 401	6	2	1 616	1 046	47	65	428	-	111	30	2	48
28 1 ...	3 075	12	5	1 493	974	29	48	345	1	92	34	8	34
2 ...	3 093	7	4	1 487	955	42	69	349	4	94	27	5	50

資料：県警察本部交通部交通企画課「交通年鑑」、県警察本部交通部交通企画課資料

火 災

(単位：㎡、1000円)

年 月	人的損害			出火件数			出火原因(内数)					焼損面積 (建物床面積)	損害見積額
	り災世帯数	死者	負傷者	うち建物	うち車両	その他	たばこ	たき火・火遊び	コンロ	放火・放火の疑い			
25	853	77	253	1 742	965	181	150	172	172	324	37 501	2 202 246	
26	569	27	140	977	558	100	78	99	87	172	23 343	1 453 460	
27	p 874	p 52	p 231	p1 385	p 867	p 133	p 134	p 89	p 152	p 237	p35 233	p2 466 948	
27 (4~6)	p 183	p 14	p 53	p 365	p 213	p 43	p 34	p 22	p 39	p 73	p8 085	p406 597	
(7~9)	p 188	p 3	p 40	p 262	p 182	p 29	p 23	p 16	p 34	p 37	p7 444	p324 757	
(10~12)	p 248	p 18	p 55	p 342	p 220	p 30	p 30	p 27	p 32	p 52	p9 156	p566 861	
28 (1~3)	p 229	p 21	p 58	p 335	p 228	p 35	p 30	p 17	p 35	p 48	p9 446	p599 804	

資料：県消防防災指導課資料 総務省消防庁防災情報室資料