



.....	1
.....	1
.....	1
.....	4
.....	11
.....	13
.....	14
.....	17
.....	18
.....	20
.....	22
.....	22
.....	23
.....	25
.....	25
.....	28
.....	28
.....	29
.....	30
.....	38
.....	42
.....	43
.....	43
.....	44
.....	44
.....	45
.....	47

.....	48
.....	48
.....	48
.....	48
.....	49
.....	54
.....	54
.....	54
.....	55
.....	56
.....	57
.....	57
防災意識の向上 .....	57
危機管理における連携強化 .....	58
河川愛護意識等の普及及び啓発 .....	59
河川愛護活動の支援 .....	61
環境に配慮した連携の重視 .....	62
河川整備のための連携の重視 .....	62
河川情報の共有化の推進 .....	62

1,026km<sup>2</sup>

61km

1-1      1-2      1-1

11

11                      23

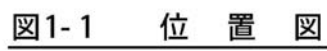
2      3

1-1

	19	
	5	
	4	
	1	
	1	

1-2

				(km)	(km <sup>2</sup> )
1		2212 3519 1		8.5	35.50
2		1504 1 489 1		4.3	4.90
3		902 1 799 1		10.4	25.80
4		2049 1 2050 1		11.9	27.90
5		675 711 1		0.4	0.70
6		1 256 6 1 250 4		1.2	2.10
7		1238 628		17.2	58.80
8		1508 1 1254		5.8	10.20
9		133 132		1.5	0.82
10		2671 1 2655		5.8	8.62
11		848 861 3		5.6	16.75
12		627 1 625 1		9.7	31.30
13		344 1 287 6		2.0	1.48
14		1544 1 1540		8.6	26.90
15		862 1 43 2		1.9	5.19
16		87 1 676		1.0	12.00
17		211 1 210 1		5.6	8.20
18		1341 1 479 1		7.2	23.10
19		2049 1 920 3		1.4	6.04
20		338 8 278		2.6	10.60
21		1996 1 1618 9		1.6	5.20
22		463 7 508 47		15.8	42.60
23		116 1 104 1		2.9	11.12



H H >ì ]Fp +0[>ì

H H H 422! ]H • ]H >ì

422! ]FÿF,FíFp ;G" Æ;þ wH § Æ' #ëH Fp9?0b £  
Fû\$ÎFçFöF, í %o ¥G v WFçFúFÜG "FßFp - ]Fø æ v  
FçF, q) \$x FûFÿ8j! ?G Fø @Fà M(í ]F÷FéF¹ ]Fp  
G FøG#FùFp 6ëFÿ\FÜ'ö#.G"/æFÖ%\$3,,ö#. 6ëF÷Fé  
FÜF, Æ;þ wF<sup>G G FGG Fç</sup>ÜG V v8.5km Fp 6ëFÿ%4FÜ  
'ö#.G"/æFÖ%4'ö#. 6ëF÷FéF¹%4'ö#. 6ë v æFpG 422! ]  
FøG#FùFÜ £ ØF÷F, ] "FÔFû6äFáFï u ...Fÿ + ï ...G \*" 8 ...FøFçFö <#ÝFåG FöFÔ  
FéF¹



H H H ,0#ã ]H M - ]H >ì

,0#ã ]Fÿ Æ;þ wH § Æ' #ëH Fp p ° Ü3ÆFû'fG"\$Î  
FçF, í %o ¥G v WFçFö \322 •G" " •FçF, Æ;þ w  
H §& -#ëH F÷422! ] e ÊFû v °FéG ]F÷FéF¹42  
2! ] æ v!IFûG Æ;þ w m Ð ` ÈG F÷FÜ%4'ö#. 6ëF÷FéF¹FíFp v æFÿF,)†G FûFú c7`FÜ ÈFÜG F,GGG<G  
G`G\G;Fp Ü Ø ...Fp úFûF, Ý ž IFøFçFöG <#ÝFåG F ,0#ã ]  
G FéF¹G FïF, ] "FÔFû6äFáFï u ...FÿF, zFû È#ãFøFçFö <#ÝFåG FöFÔG FéF¹



H H H m ]H M - ]H >ì

m ]FÿF,<sup>F ñ F ß F ä F Ü G</sup>'Ä < ]%4'g+¬!> ¶ l í Fp C#ú Ü  
3ÆFû'fG"\$ÎFçF, Æ;þ wH § Æ' #ëH G" í %o ¥G v W  
FçFï <F, Æ;þ wH §& -#ëH G")ª •FçFöF, Æ;þ wH §  
' ( #ëH Fû °G FøFéFàFû422! ] e ÊFû v °FéG ]  
F÷FéF¹422! ] æ v!IFûG Æ;þ w ± Š Ð6x •G F÷FÜ  
%4'ö#. 6ëF÷FéF¹FíFp v æFp V v4ŠFÿF,G FøG#FùF m ]  
£ ØF÷F, ]Fÿ ÝFÔ1Â ÏG" vG FöFÔG FéF¹(•G"2zFØG FøF,G G g ÊFÜ6ä  
FáFö\*" 8 ...FÜ ÈFÜFóFöFÔG FéF¹ Æ;þ wH §& -#ëH Fû °G FøF, + ï ...FøFçFö <#ÝFåG  
FöFÔG u ...G ÈFß0bG G G FéF¹



H H H £#ã ]H M - ]H >ì

£#ã ]Fÿ Æ;þ wH § £#ã wH Fø#ä ]#<sup>F I F Ü G F R ä Ü G G # F ä F Ý G F ã</sup> FøFþ  
C#úFøFúG !ÄG, #<sup>F ß G F Ü F Ý F I G, G</sup>32EFû'fG"\$ÎFçF, í0Y %<sub>o</sub> ¥G v  
WFçFöF, Æ;þ wH §' ( #ëH F÷422! ] ' ÊFû v °Fé  
G ]F÷FéF'422! ] æ v!IFÛG Æ;þ w!ÄG, #ÿ Ð ë  
.(G F÷FÜ%4'ö#. 6ëF÷FéF'FíFþ v æFþ V v4ŠFÿ §  
£#ã w/¤ ...F÷F, + ïG \_ <0¿F, ¶' 1 <0¿FúFùFÜ £#ã ]  
"Fß0bG G G FéF' W v4ŠFþ ] "FÔFû6äFáFï u ...FÿF, zFû ÊãFøFçFö <#ÝFåG FöF  
G FéF'



H H H U)t † ]H M - ]H >ì

U)t † ]Fÿ8ä / w/¤ ...G" vG G `0d •Fú ]F÷F,  
%4'ö#. 6ëFÿ Ü8<sup>F Ü E ß F ø F Ü</sup>EE µ FÛG 422! ] æ v!IG F÷  
Fþ 6ëF÷FéF'FíFþ v æFûFÿF, + ïG ¶' 1 <0¿FúFùFÜ  
FÒG F, w/¤ ...Fþ p °4ŠFÛG FÿG G ¥G FöFÔG FïG FûF, ↑  
\*" 8 ...FøFçFö <#ÝFåG FöFÔG u ...G 0bG G G FéF' U)t † ]



H H H !Ä ç ]H M - ]H >ì

!Ä ç ]Fÿ Æ;þ wH §8ä / wH Fø8ä / wH §' <  
#ëH Fþ C#ú Ü3ÆFû'fG"\$ÎFçF, <sup>F ä F ß, G G F ö F è G #</sup>z Fû "Fó  
Fö í %<sub>o</sub> ¥G v WFçF,422! ] e ÊFû v °FéG ]F÷  
FéF'422! ] æ v!IFÛG 8ä / w, <sup>F ä G F ö</sup>0#ä N% G F÷FÜ  
%4'ö#. 6ëF÷FéF' æ v!IFûFÿ, <sup>F ä G F ö</sup>ú#ä µ FÜ0¿\*(  
FåG FöFÔG FéF'4'ö#. 6ëFþG G ² æFÛF, g ÊFøG GA  
G•G=GxGŠGV1¤ ÊF÷ Z FåG FöFÔG FéF'FíFþ v æFÿ w/¤ ...F÷F, + ïG \_ <0¿F, ¶' 1  
<0¿FúFùFÜ "Fß0bG G G FéF'



!Ä ç ]



6km

17.2km

200



( )





10

200



11



12



13



14

201



15

211

200



16

JR



17



18

200



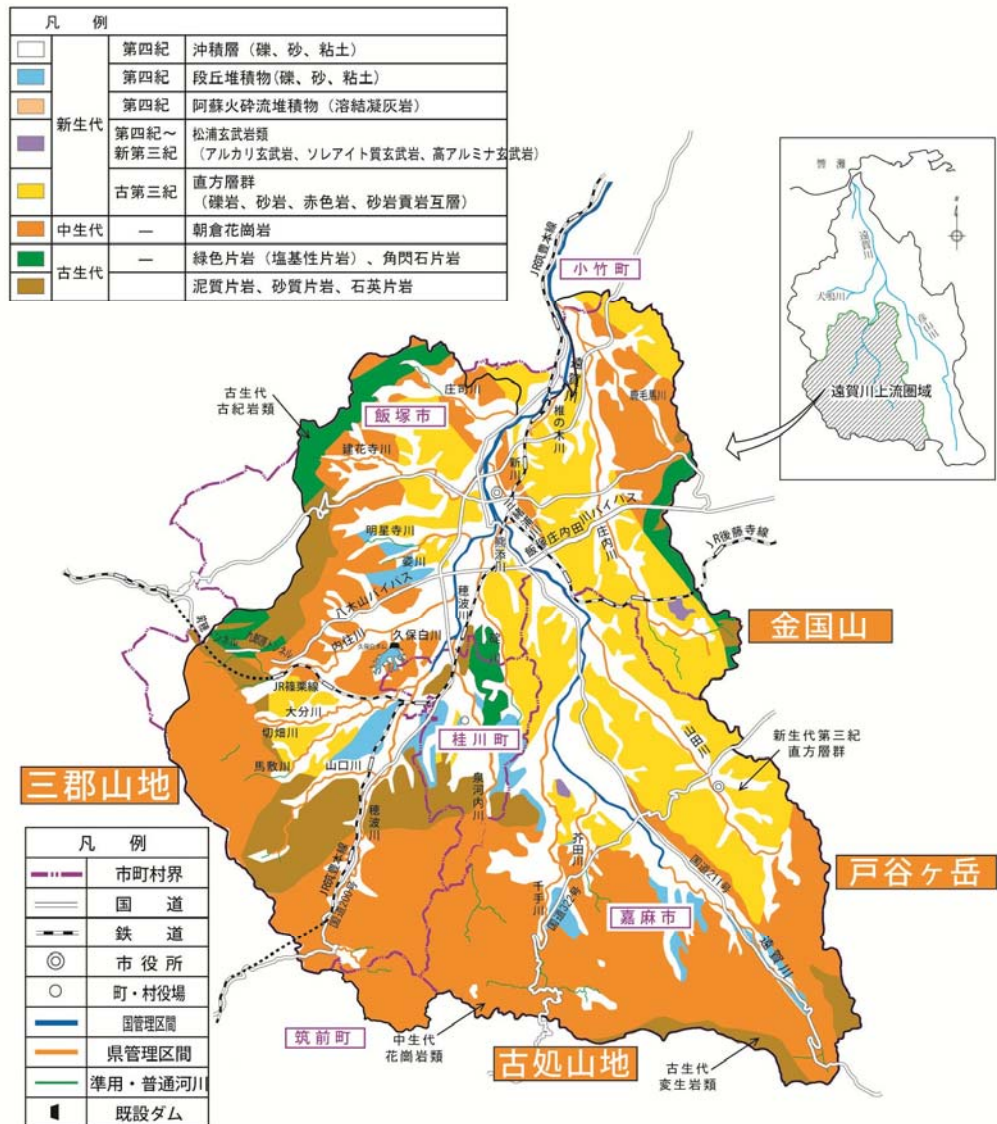


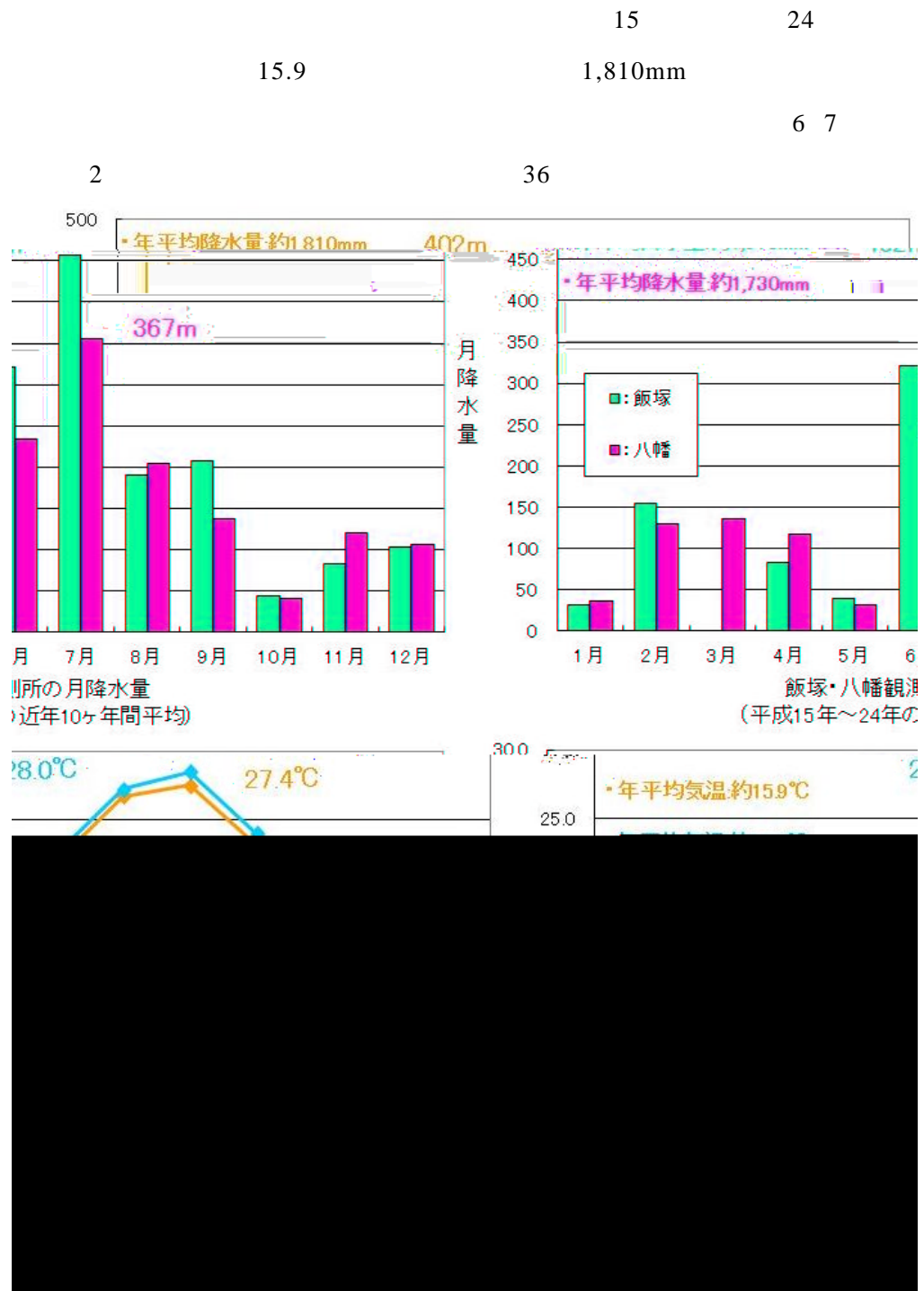


1-2



2,000 3,000m

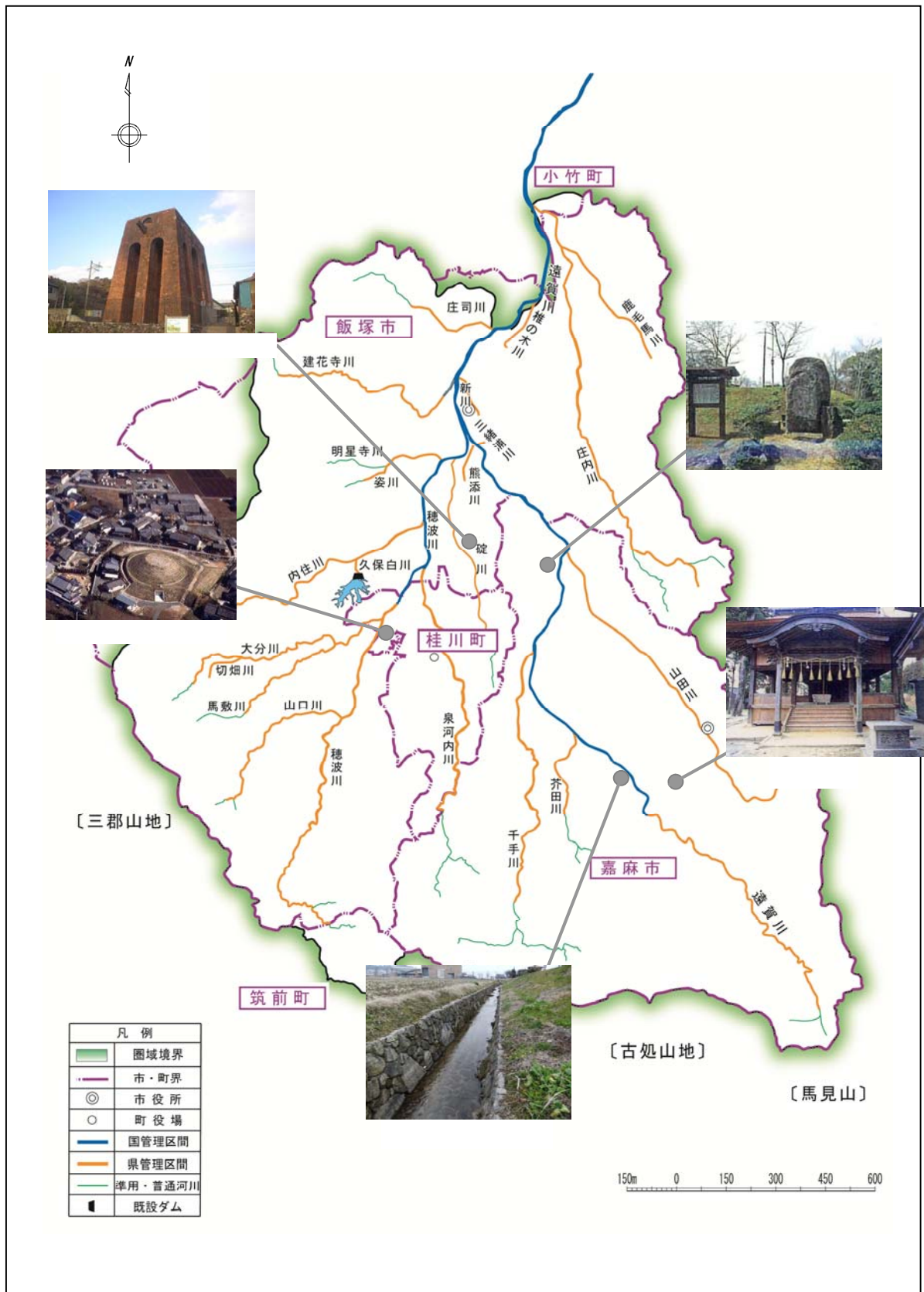






6

1 m



1-6

[illegible]

---

25	5	1
----	---	---

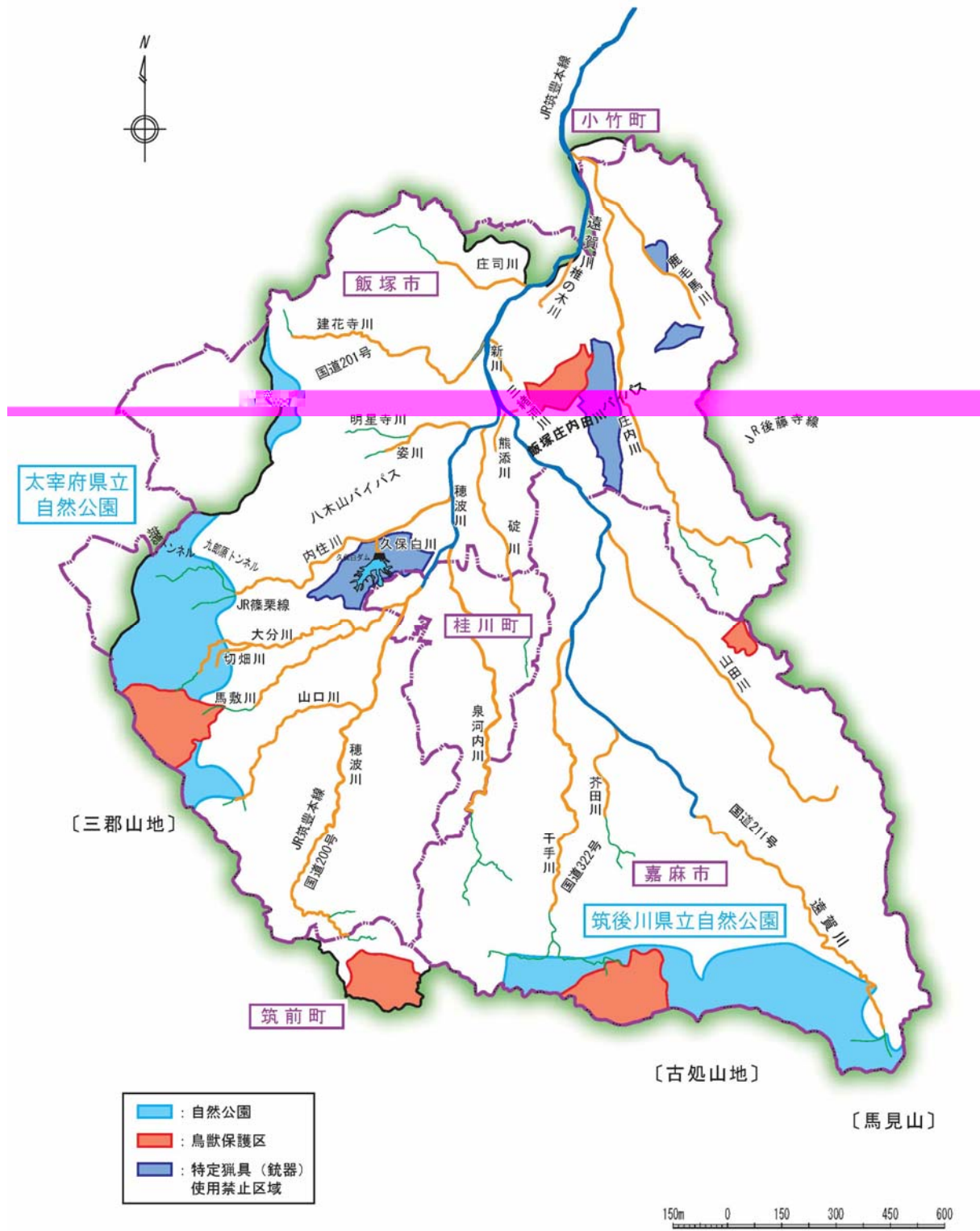
70



1-4

			S25.5.13 S53.3.31	
			S25.5.13 H4.5.13	

1-5

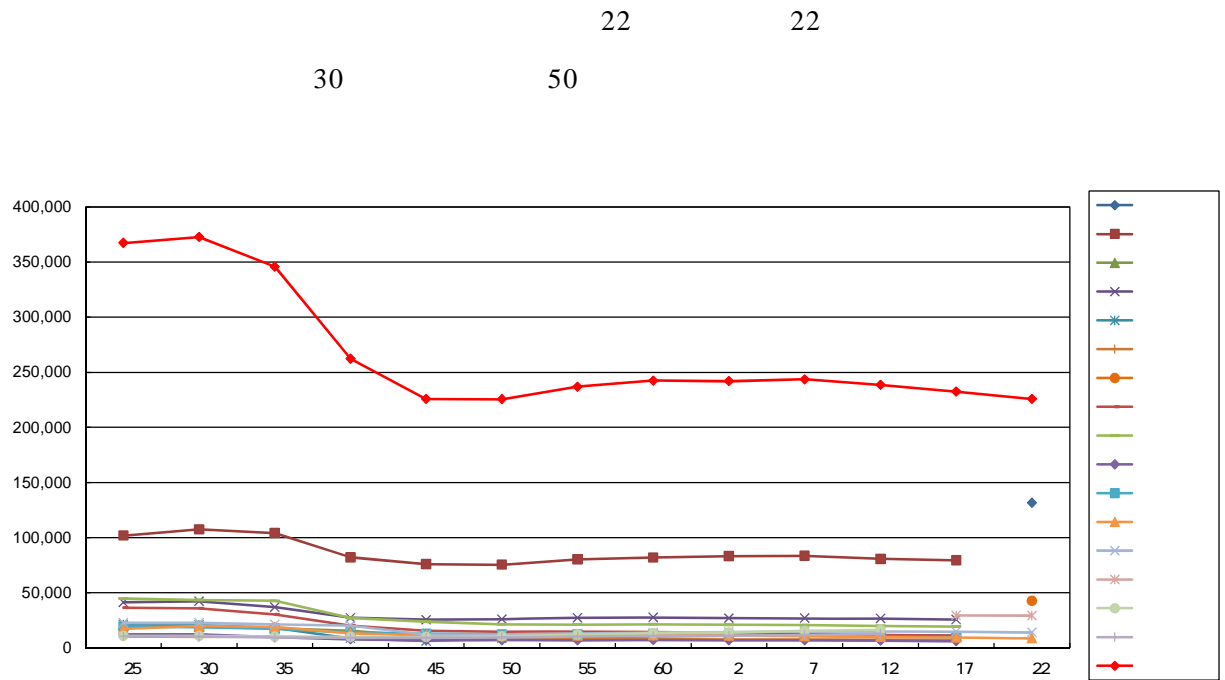


図 1-9 上流圏域を構成する市町人口の推移

38 4  
17 3  
18 3  
18 3

30

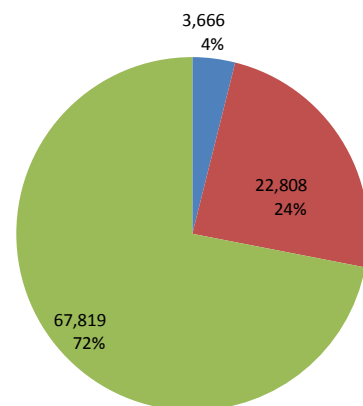


図 1-10 上流圏域を構成する市町（飯塚市、嘉麻市、小竹町、桂川町、筑前町）の産業別就業人口割合  
（平成 22 年国勢調査産業等基本集計，総務省統計局）



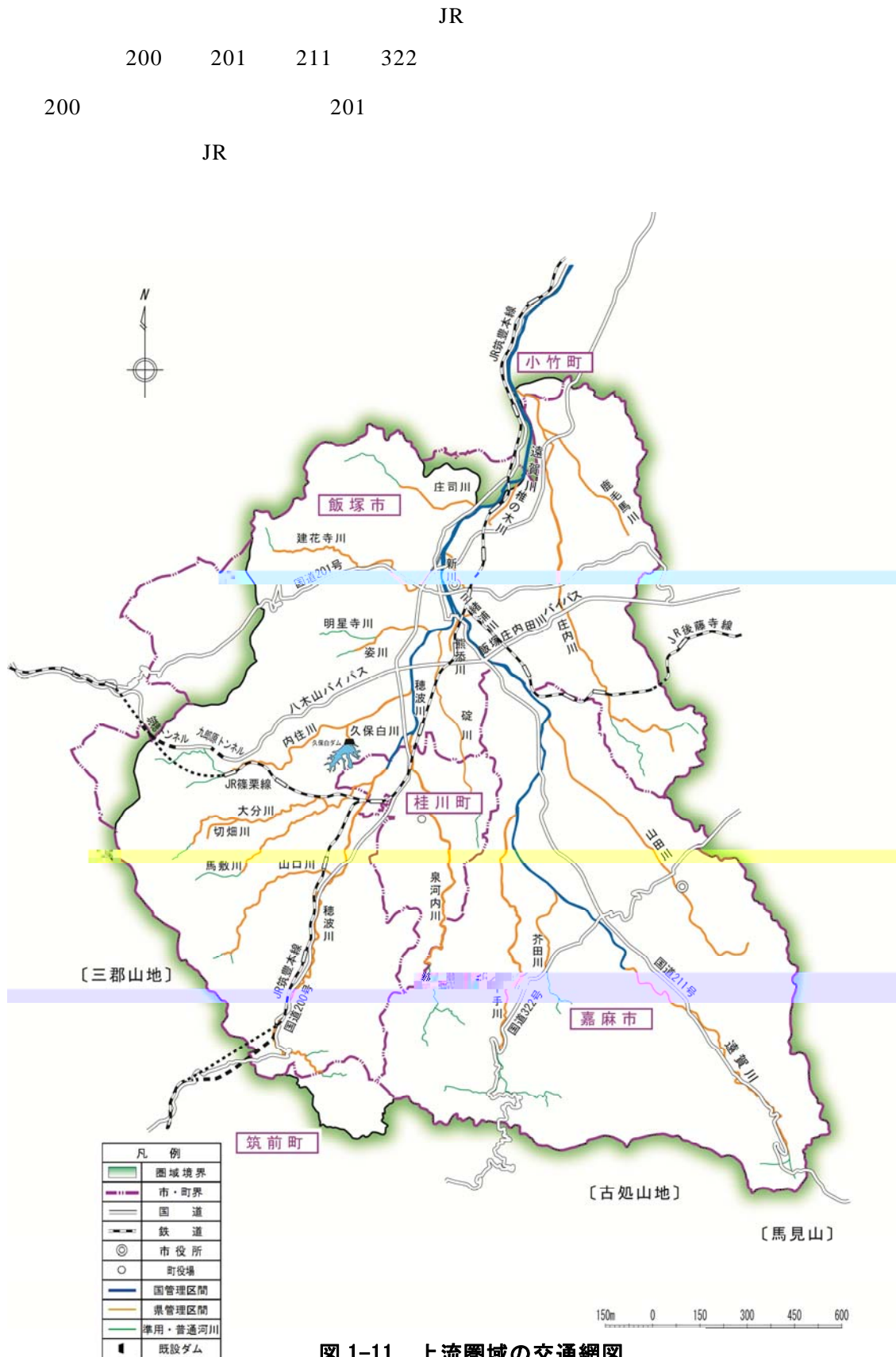


図 1-11 上流圏域の交通網図



6      1620

6 1620

22 1889

270

68

5      1600

38

7

1

1

10 6

16 6

20

28 6

47 7

54 6

55 8

11 6

13 6

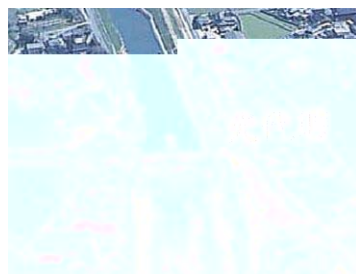
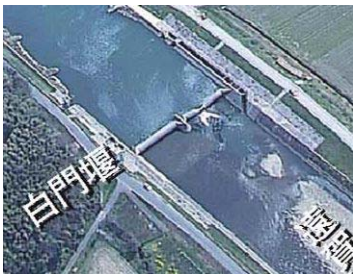
15      7

22

21 7

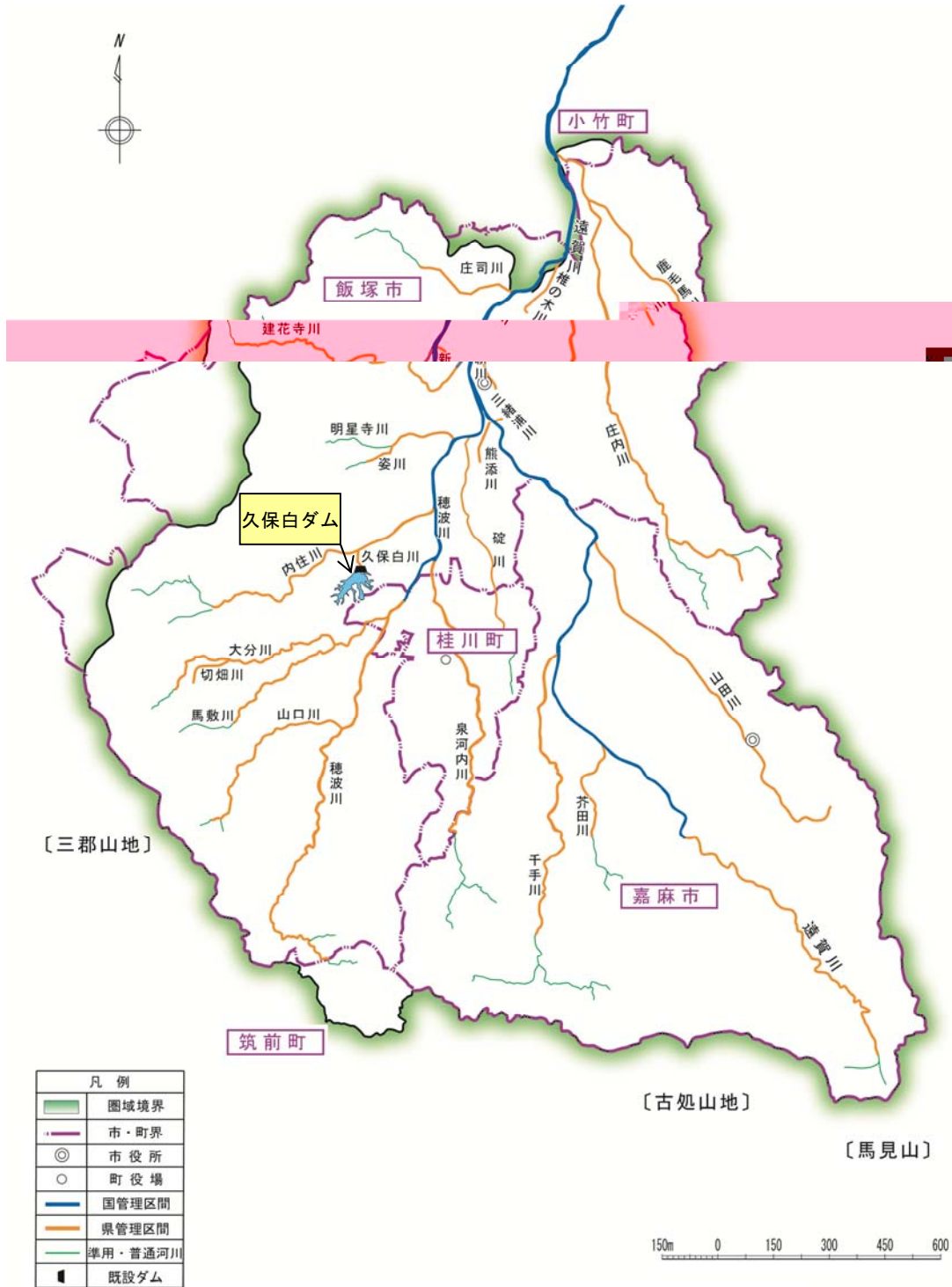
22 7

45



1-6

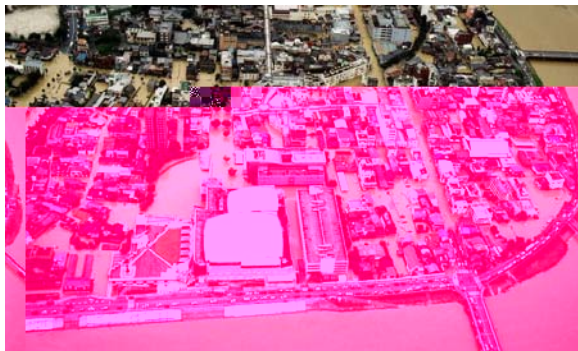
			(m <sup>3</sup> / )		
			13,000	1,235	
			5,000	475	
				2,440	



15 7

21 7                      22 7

	15 7	21 7	22 7
24 mm	315.0	337.0	275.5



15 7 19



21 7 24



22 7 14



21 7 24

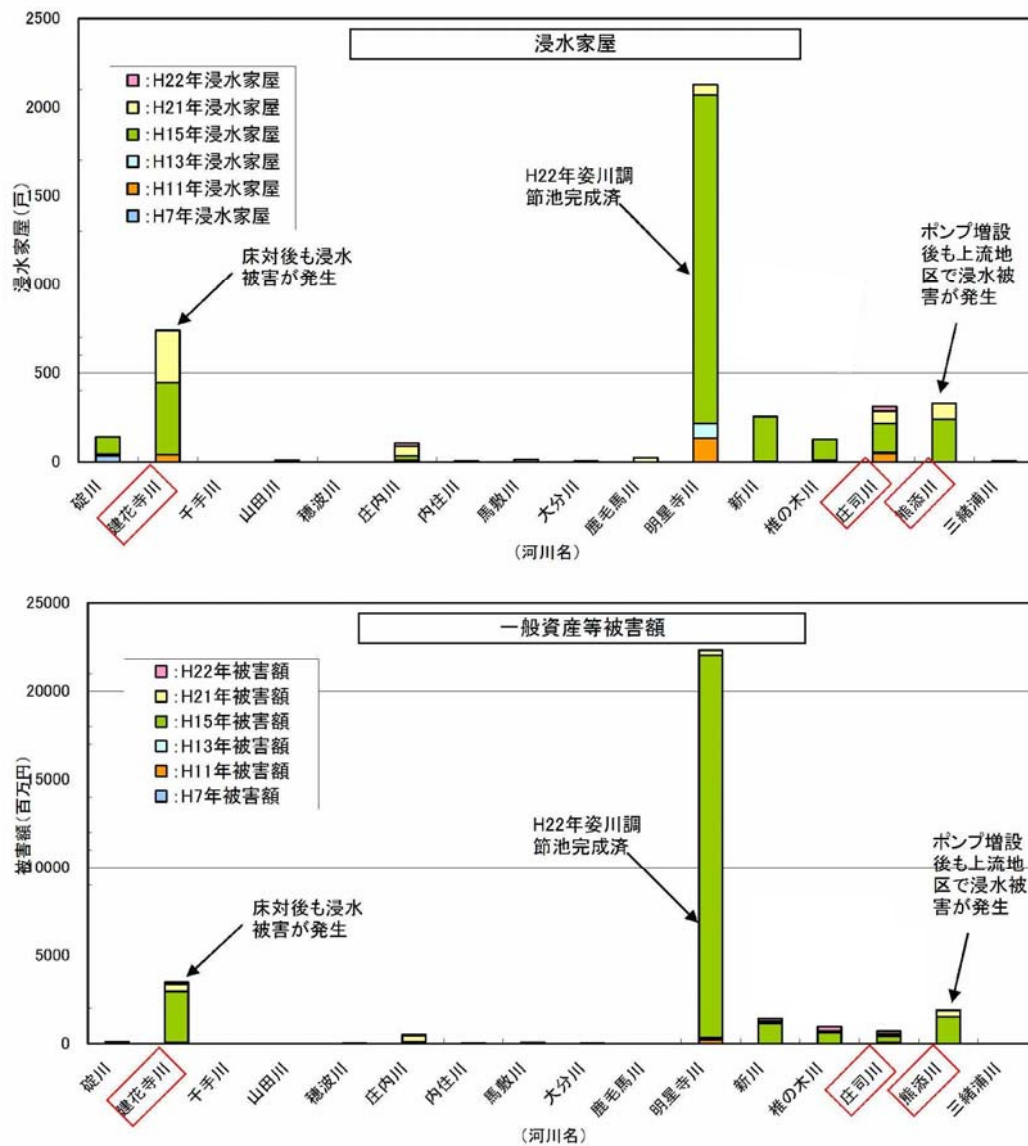
2-1

7

22

0.15	0	7		
0.73	3	32		
2.98	0	0		
211.02	22	111		
0.01	0	1		
4.71	9	89		
206.30	13	21		
0.37	0	0		
179.99	2	38		
0.03	0	3		
618.39	2	44	1	
0.07	0	8		
0.14	0	4		
1.07	16	66		
0.77	13	47		
0.30	3	19		
0.13	1	9		
5.30	0	6		
0.01	0	8		
11.57	118	122	1	
4.37	1	3		
9.64	2	9		
8.75	2	3		
391.88	1261	594		
12.66	581	101		
379.22	680	493	4	4
67.00	42	54		
59.69	268	139		
44.06	139	114	1	1
58.80	48	116		

‰



2-1



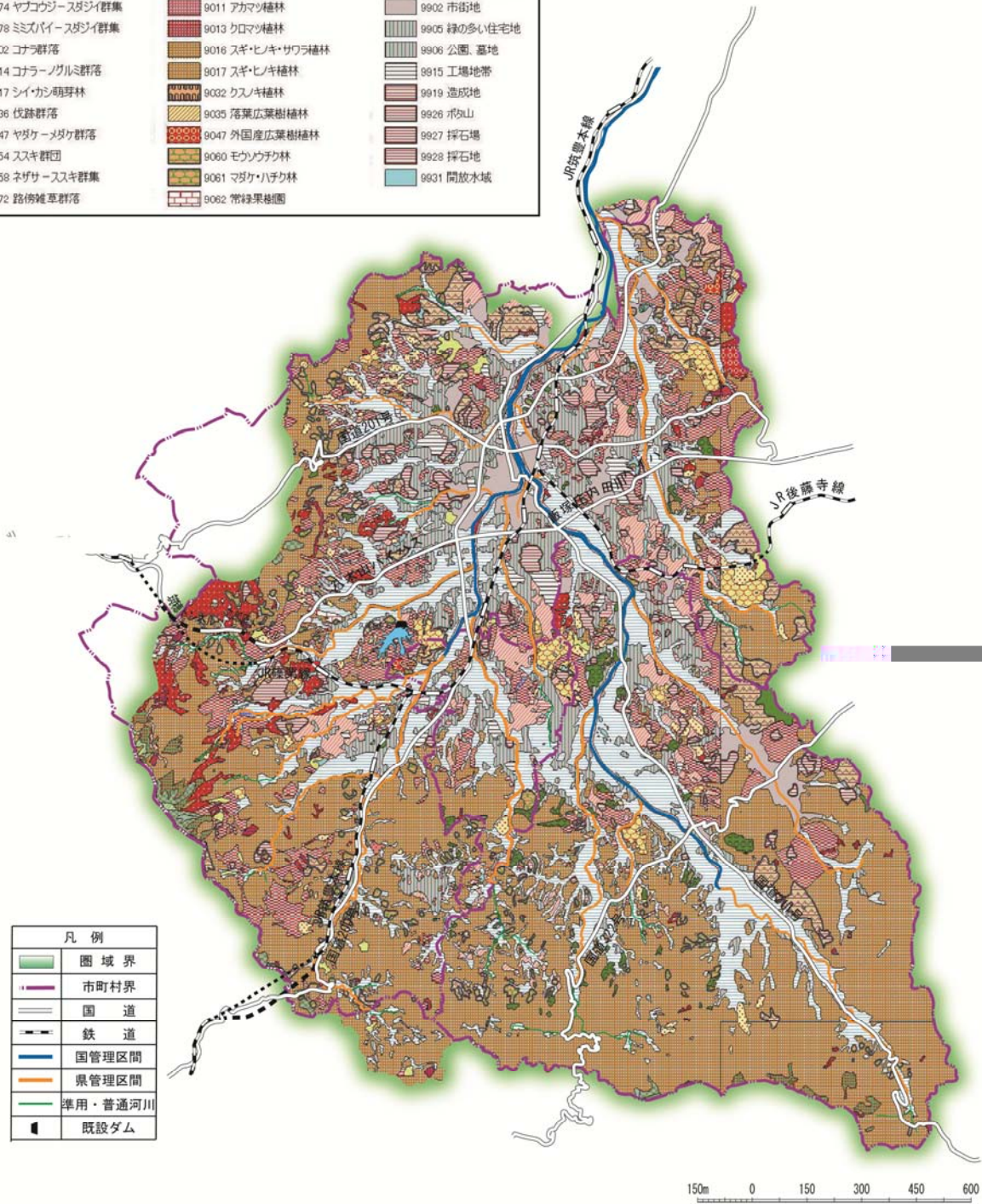




1

2-2

6 6



2

3

2005

2

1

2

1


(4) 河川環境の課題

表 2-2

## 上流圏域内で確認された希少な動植物

## 【備考】

環境省：第 4 次レッドリスト（平成 24 年 8 月、平成 25 年 2 月版）

福岡県：平成 23 年 11 月 福岡県レッドデータブック 2011（植物群落、植物、哺乳類、鳥類）

平成 26 年 8 月 福岡県レッドデータブック 2014（爬虫類、両生類、魚類、昆虫類、貝類、甲殻類その他、クモ形類等）

※スジシマドジョウ小型種：「オンガスジシマドジョウ」、カジカ：「カジカ大卵型」「カジカ陸封型」としてランクを採用

## 《カテゴリー》

絶 滅（EX）：我が国ですでに絶滅したと考えられる種

野 生 絶 滅（EW）：飼育・栽培下でのみ存続している種

絶滅危惧ⅠA 類（CR）：ごく近い将来における野生での絶滅の危険性が極めて高いもの

絶滅危惧ⅠB 類（EN）：ⅠA 類ほどではないが、ごく近い将来における野生での絶滅の危険性が高いもの

絶滅危惧Ⅱ 類（VU）：現在の状態をもたらした圧迫要因が引き続き作用する場合、近い将来「絶滅危惧Ⅰ 類」のカテゴリーに移行することが確実と考えられるもの

準 絶 滅 危 惧（NT）：現時点での絶滅危険度は小さいが、生息条件の変化によっては「絶滅危惧」として上位カテゴリーに移行する要素を有するもの

情 報 不 足（DD）：評価するだけの情報が不足している種

上流圏域内で確認された外来生物と国内移入種

[illegible]

※環境省版では絶滅危惧種だが、福岡県内のはすべて国内由来の外来種（移入種）として扱う

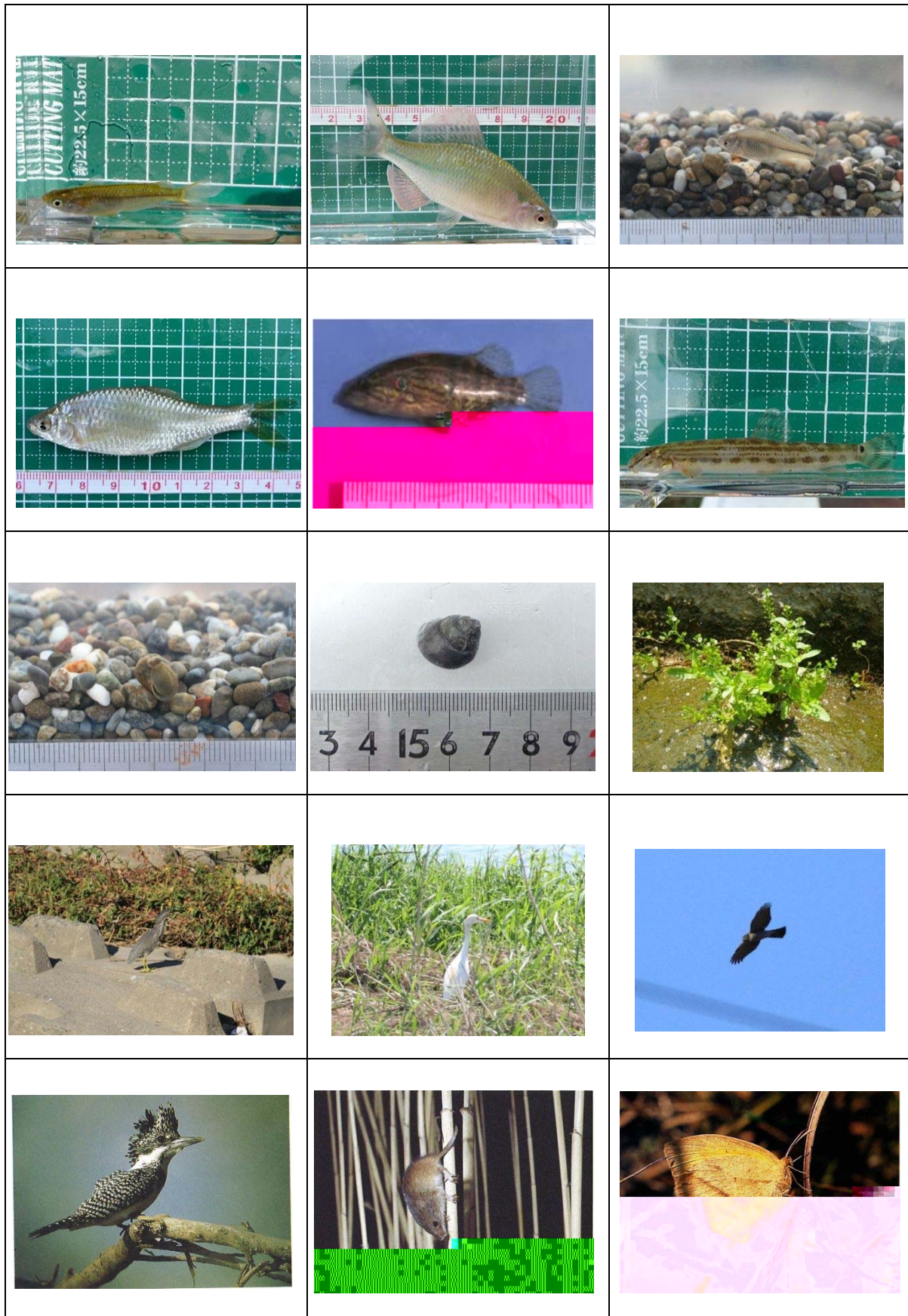
【備考】




特定外来生物：外来生物（海外起源の外来種）であつて、生態系、人の生命・身体、農林水産業へ被害を及ぼすもの、又は及ぼすおそれがあるものの中から指定される。（外来生物法の規制対象）

要注意外来生物：外来生物法に基づく飼養等の規制が課されるものではないが、これらの外来生物が生態系に悪影響を及ぼしうることから、利用に関わる個人や事業者等に対し、適切な取扱いについて理解と協力をお願いするもの。

[illegible]





		
		
 <p>※川の生物図典</p>	 <p>※河川の外来種図鑑</p>	 <p>※河川の外来種図鑑</p>
		



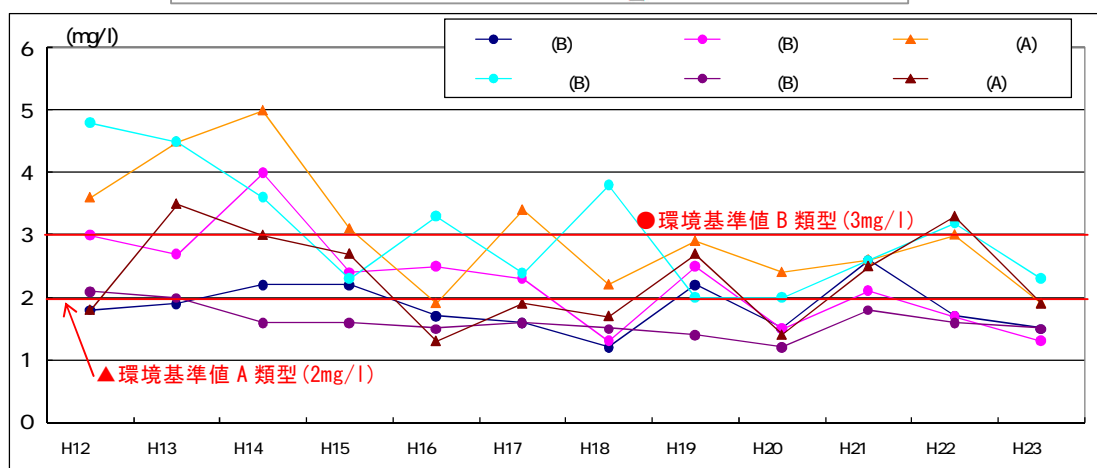
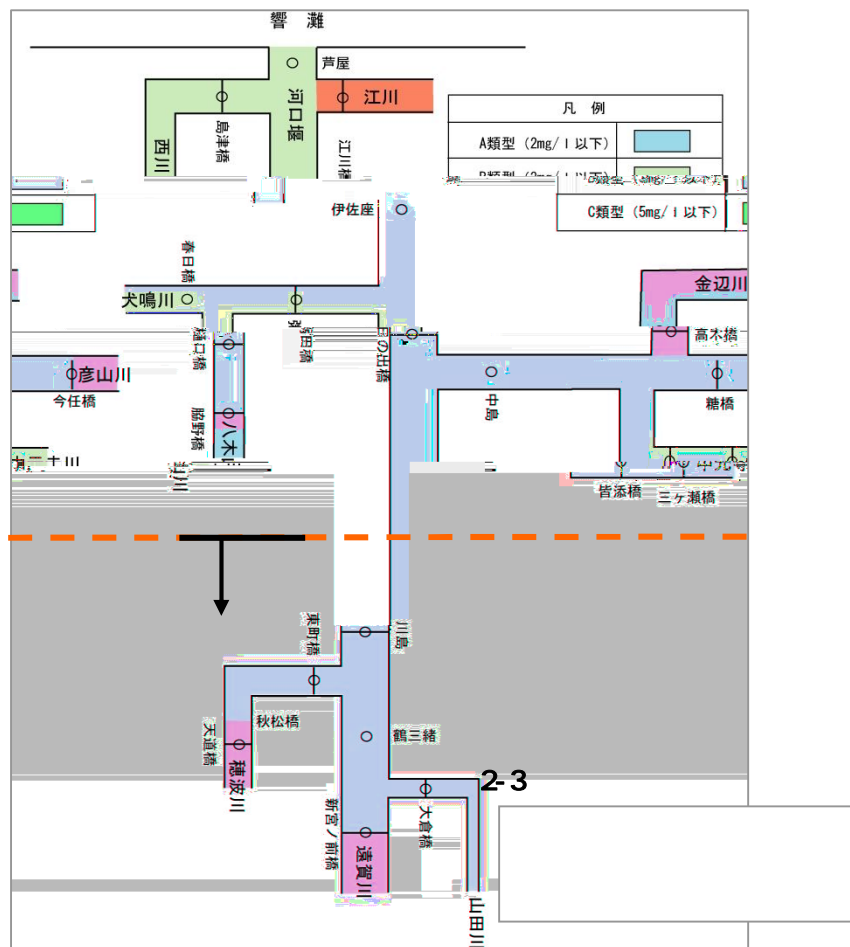
A BOD

2mg/l

B

BOD75%

3mg/l



14 7

16 3

NPO

## I LOVE



2,000



4

I LOVE

2008

2

2012 1

3

22

4

26 1 26

## 「遠賀川流域宣言」

1. 私たちは、水源の山々から海までつながり

いのち わ

響きあう、生命の環を育てます。

2. 私たちは、ふるさとの川、遠賀川を誇りに思い、  
みんなで守ります。3. 私たちは、深い感謝の心をもって、  
遠賀川に礼をつくします。



BOD

A 2mg/l B 3mg/l

C D E 6

AA A B

A C B

A

B

C

[75 ]

BOD

COD

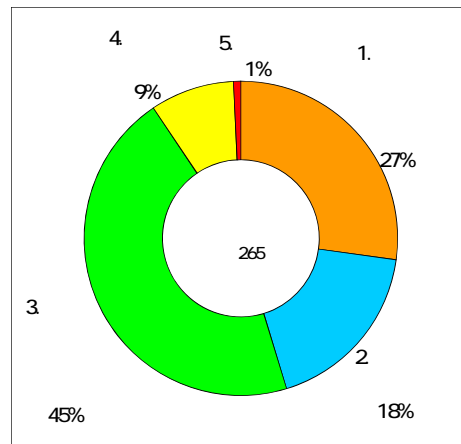
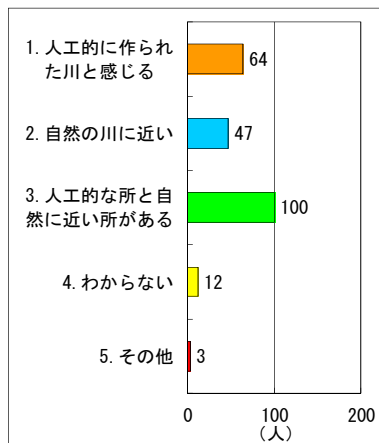
75

7

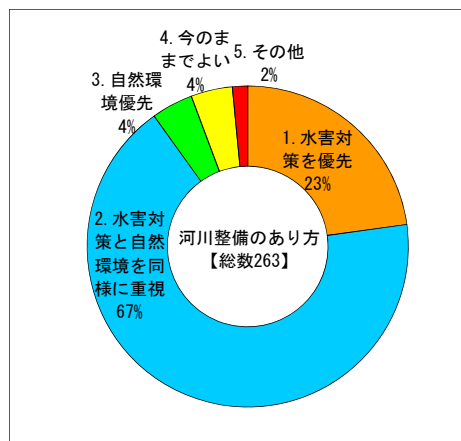
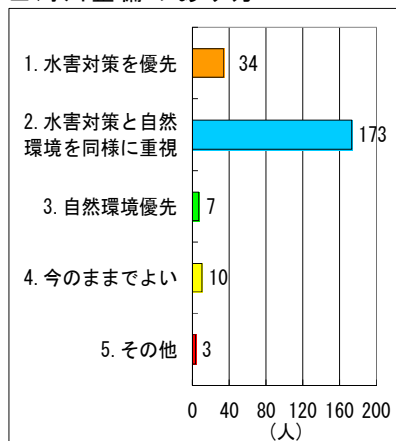
7

BOD75

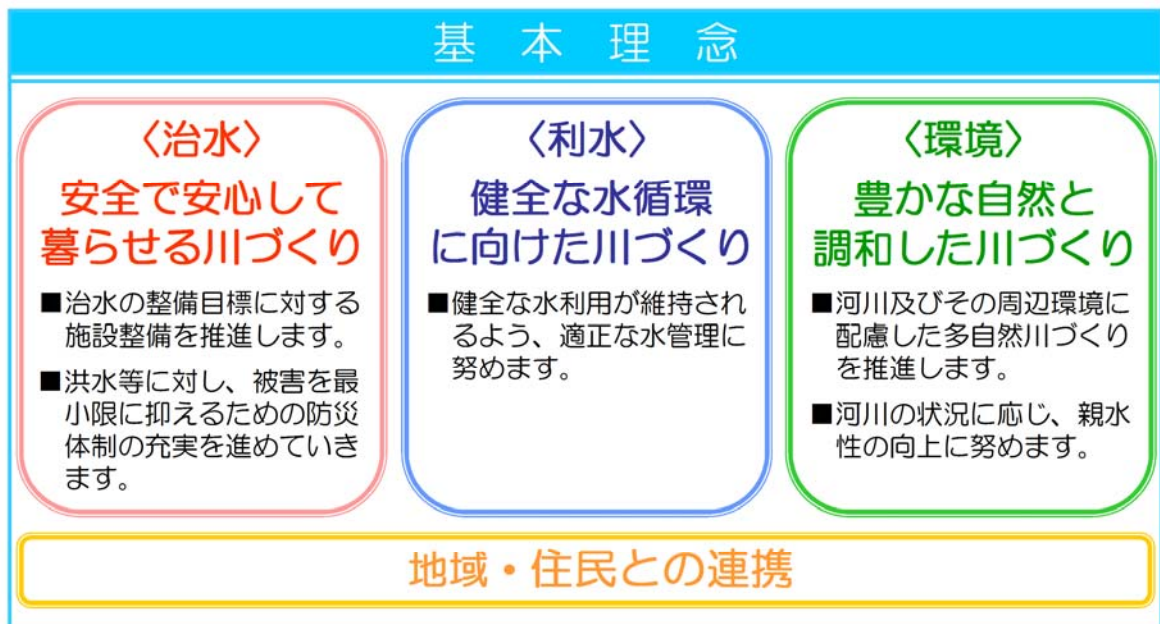
#### ■ 最寄りの川の河川環境のイメージ



#### ■ 河川整備のあり方



2-4



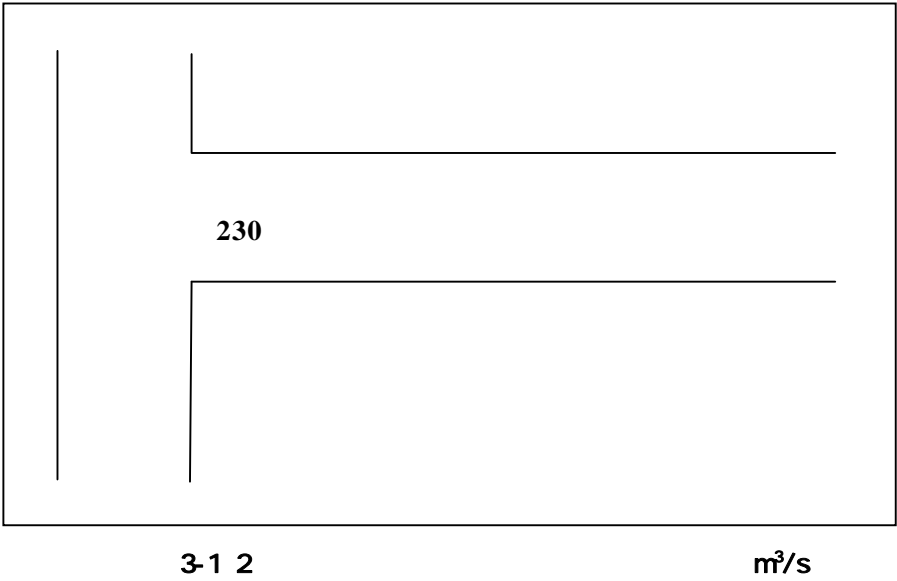
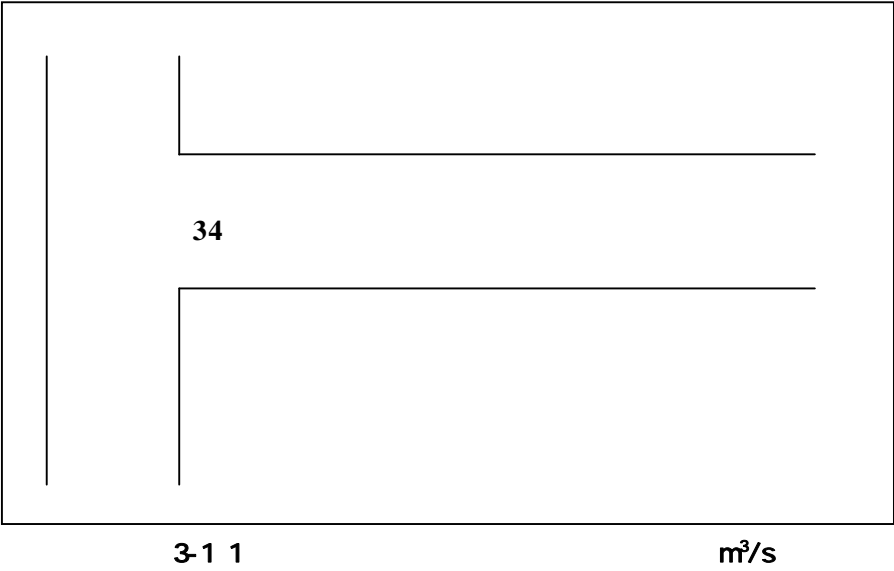
3-1

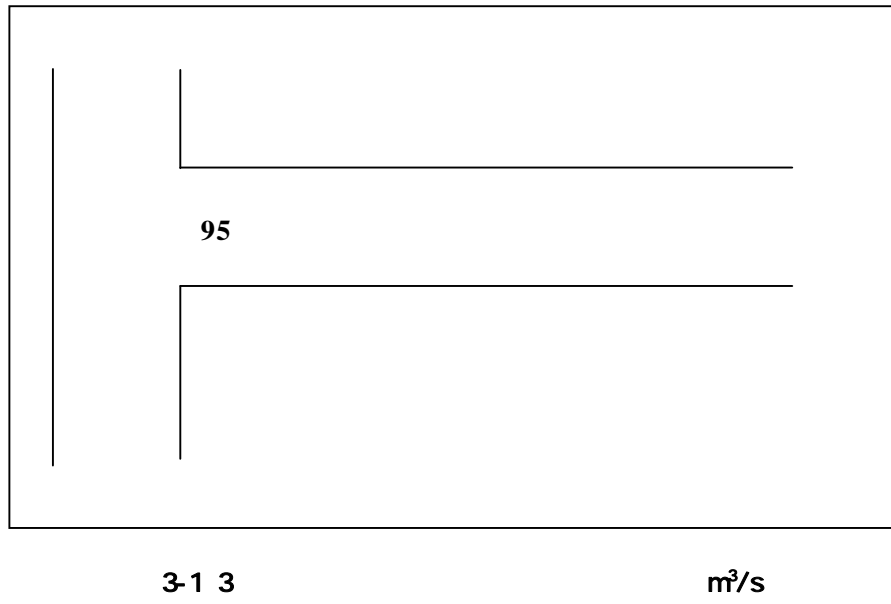
			(km)
	2212 3519 1		8.5
	1504 1 489 1		4.3
	902 1 799 1		10.4
	2049 1 2050 1		11.9
	675 711 1		0.4
	1 256 6 1 250 4		1.2
	1238 628		17.2
	1508 1 1254		5.8
	133 132		1.5
	2671 1 2655		5.8
	848 861 3		5.6
	627 1 625 1		9.7
	344 1 287 6		2.0
	1544 1 1540		8.6
	862 1 43 2		1.9
	87 1 676		1.0
	211 1 210 1		5.6
	1341 1 479 1		7.2
	2049 1 920 3		1.4
	338 8 278		2.6
	1996 1 1618 9		1.6
	463 7 508 47		15.8
	116 1 104 1		2.9



1. 洪水対策

22 7  
21 7





2. 河川の維持

3. 危機管理

1. 水利用

2. 河川空間利用

3. 河川環境

4. 河川水質

4-1

4-1

		(m)
		1,200
		2,030
		1,440



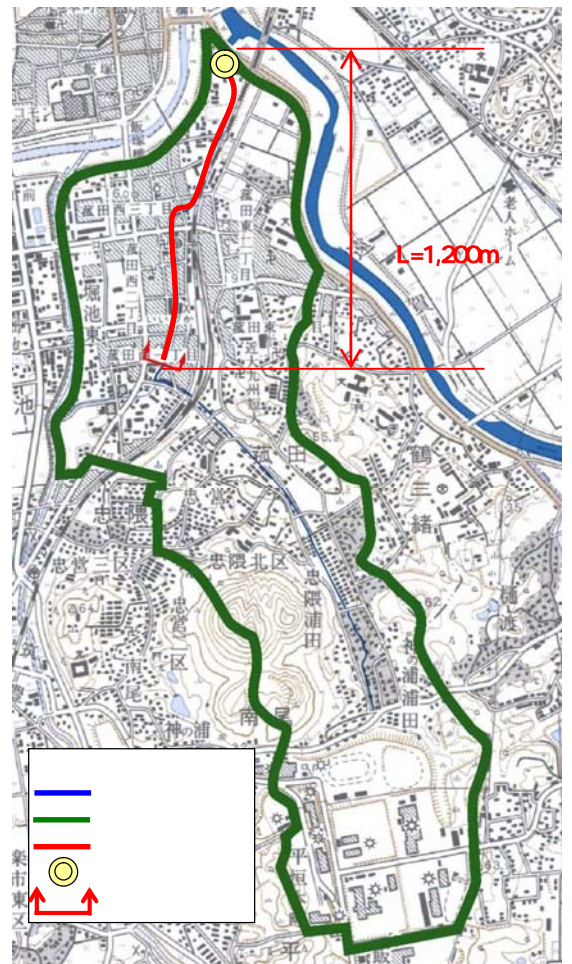
4-1

47 2

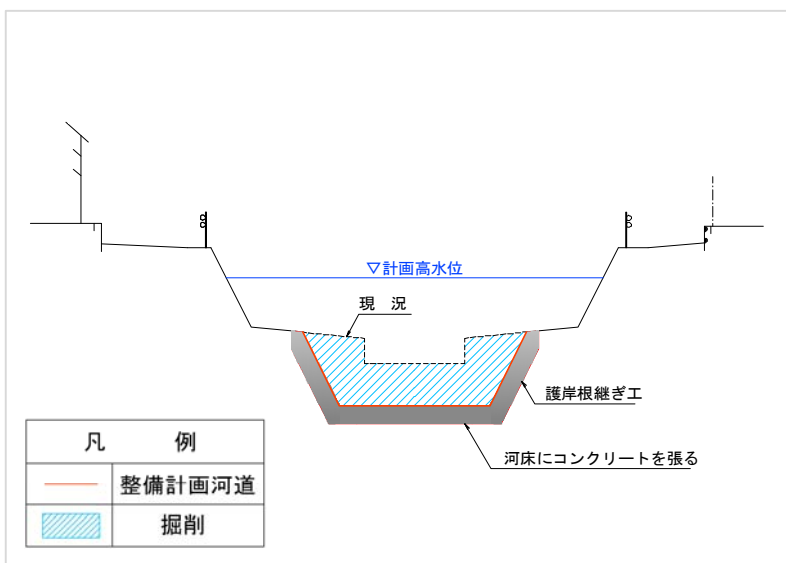
15 7

21

7



4-2



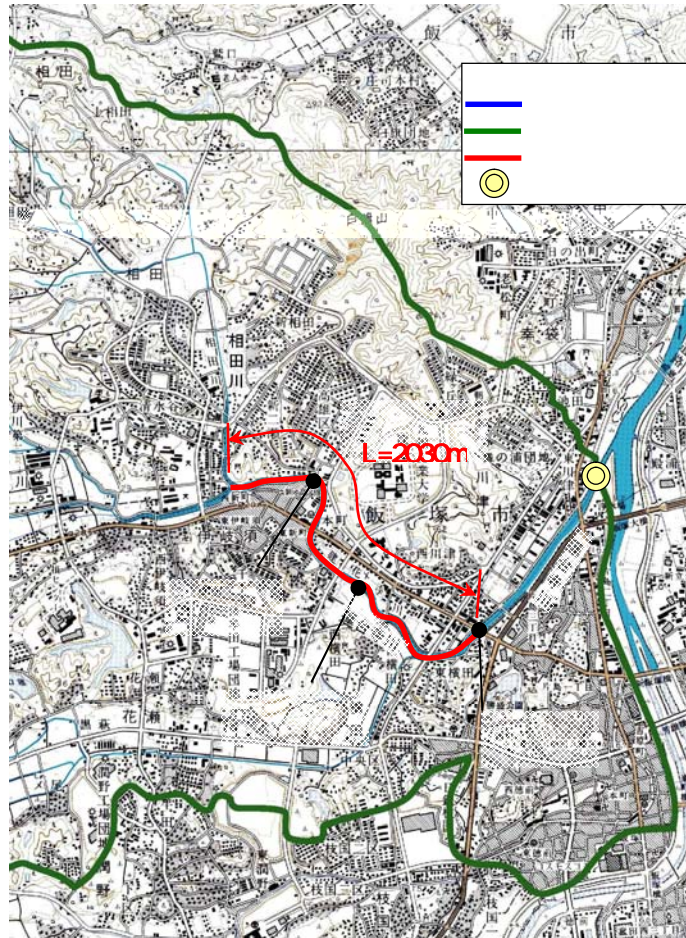
4-3

2

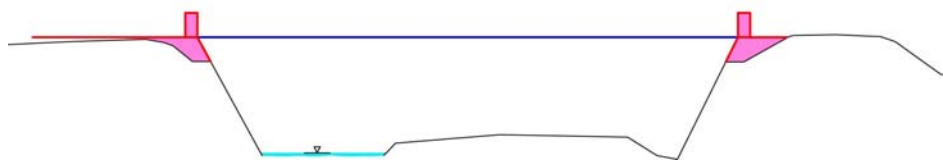
15 7

21 7

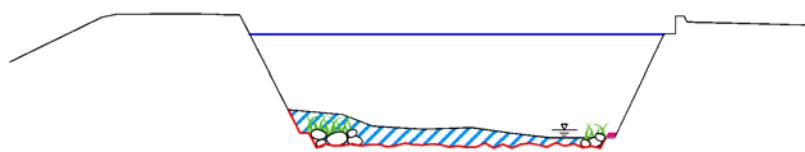




4 4



4 5(1)



4 5 2)

凡 例	
<span style="color: red;">—</span>	整備計画河道
<span style="color: blue;">—</span>	現 況
<span style="color: blue;">///</span>	掘 削
<span style="color: pink;">■</span>	盛 土



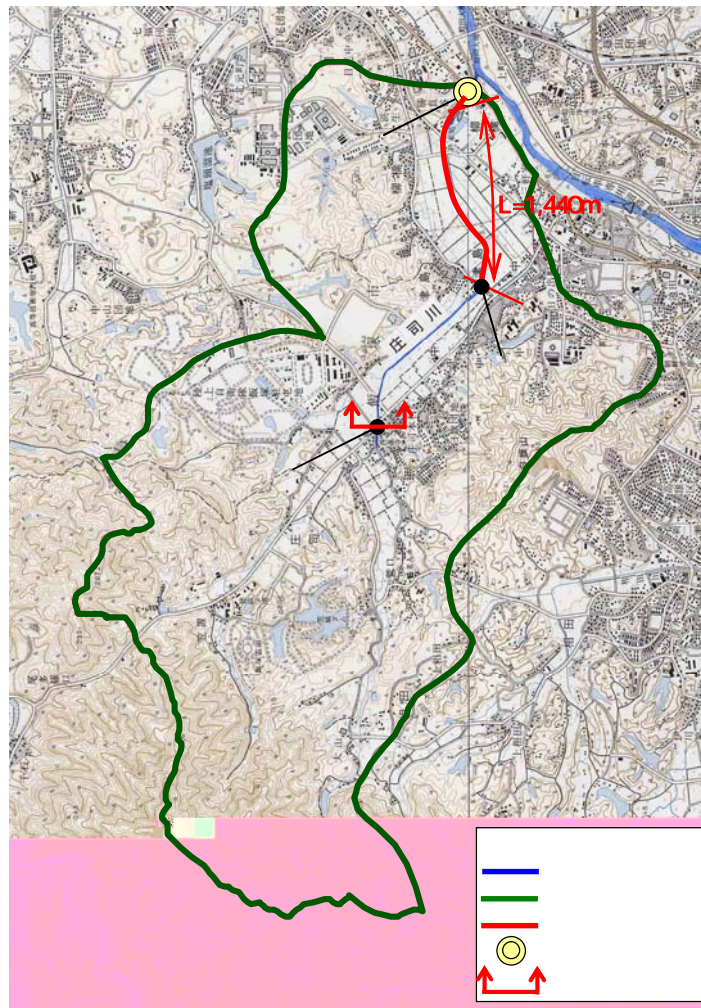
3

6 3

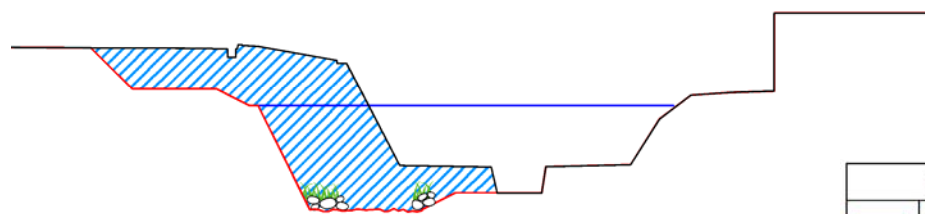
15 7

21 7



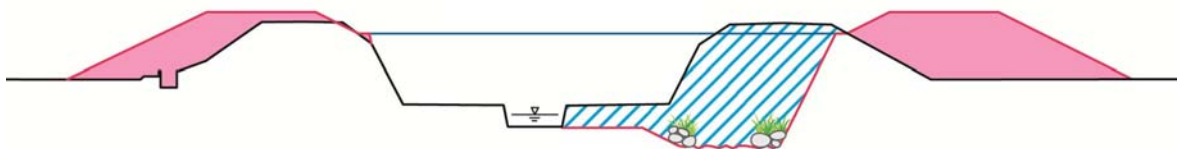


4-6



4-7(1)

凡 例	
<span style="color: red;">—</span>	整備計画河道
<span style="color: black;">—</span>	現 況
<span style="color: blue;">///</span>	掘 削
<span style="color: pink;">■</span>	築 堤



4-7(2)





1. 水利用

2. 河川空間利用

3. 河川環境



<http://www.mobile-doboku.pref.fukuoka.lg.jp/>

<http://www.kasen.pref.fukuoka.lg.jp/bousai/>

 <http://www.mobile-doboku.pref.fukuoka.lg.jp/>  
福岡県土木防災情報ホームページ  
※QRコードは携帯電話の機種によって、ご覧にならない場合がございます。  
 [ここからアクセス](#)

 携帯電話の場合

 <http://www.kasen.pref.fukuoka.lg.jp/bousai/>  
福岡県河川防災情報ホームページ  
※福岡県庁のホームページ[トップページ]からもリンクしております。  
福岡県 河川

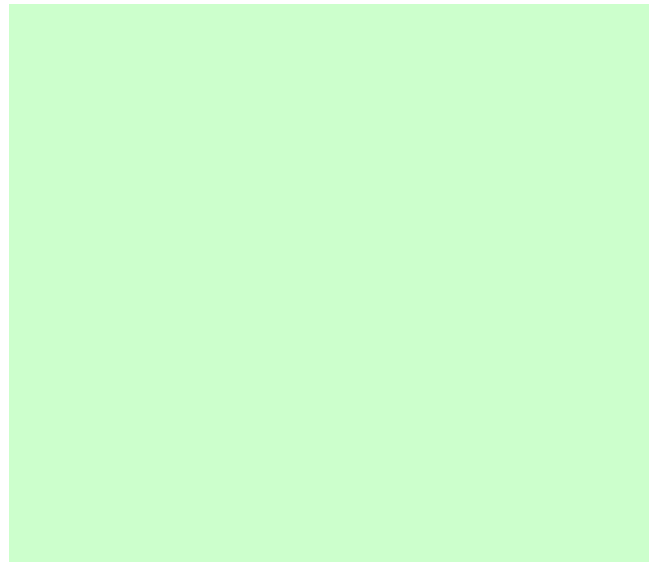




図 4-10 防災メールまもるくん

「防災メール・まもるくん」の各種情報アドレス

<http://www.bousai.pref.fukuoka.jp/>

<http://www.bousai.mobile.pref.fukuoka.lg.jp/>

### 3. 危機管理における連携強化

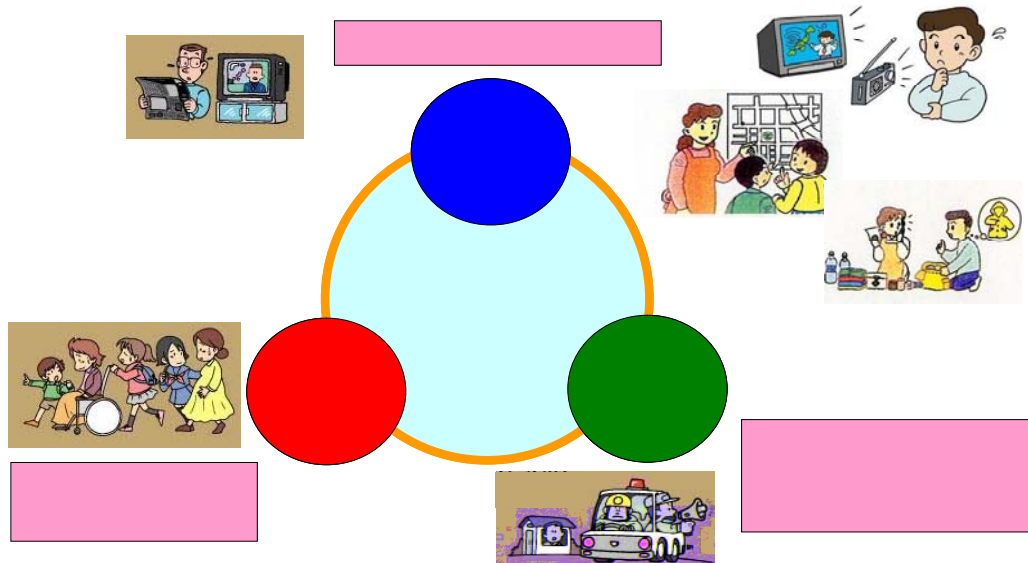


図 4-11 総合的な被害軽減対策イメージ（自助、共助、公助）



#### 4. 河川愛護意識等の普及及び啓発

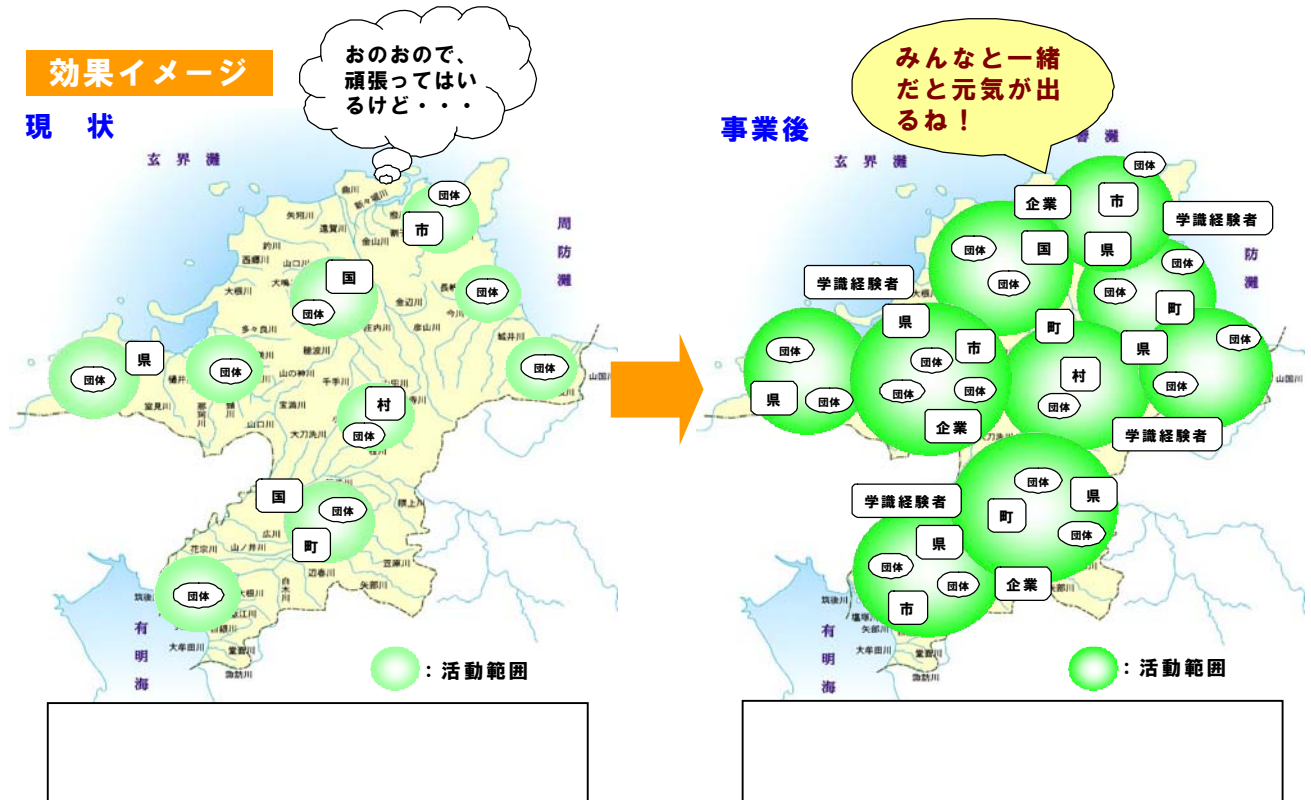


図 4-12 河川愛護意識の普及及び啓発の効果イメージ



ふくおか水もり自慢！



ふくおか川の大掃除



さかな環境下敷き



水辺教室





## 6. 環境に配慮した連携の重視



不法投棄の例

## 7. 河川整備のための連携の重視

## 8. 河川情報の共有化の推進



図 4-14 インターネットホームページ（福岡県河川協会）