

住宅投資

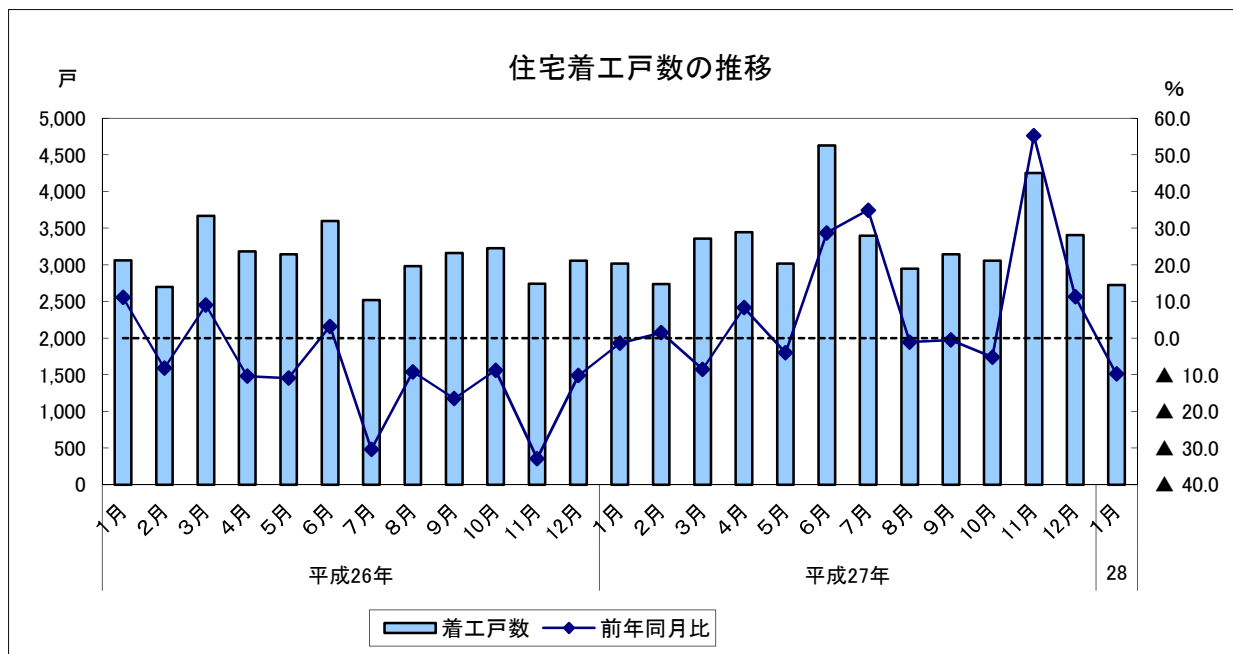
1 新設住宅着工戸数（2016年1月） （1）前年同月比：3か月ぶりのマイナス

	着工戸数	前年同月比
平成27年 (2015)	1月	3,019 ▲ 1.4
	2月	2,738 1.5
	3月	3,358 ▲ 8.5
	4月	3,446 8.3
	5月	3,016 ▲ 4.0
	6月	4,630 28.7
	7月	3,399 34.9
	8月	2,949 ▲ 1.1
	9月	3,145 ▲ 0.5
	10月	3,056 ▲ 5.2
	11月	4,254 55.2
	12月	3,405 11.3
平成28年	1月	2,723 ▲ 9.8

	着工戸数	前年同期比
平成26年 (2014)	1～3月	9,428 4.1
	4～6月	9,922 ▲ 6.1
	7～9月	8,661 ▲ 19.0
	10～12月	9,024 ▲ 18.2
平成27年 (2015)	1～3月	9,115 ▲ 3.3
	4～6月	11,092 11.8
	7～9月	9,493 9.6
	10～12月	10,715 18.7

	着工戸数	前年比
平成25年(2013)	41,335	14.5
平成26年(2014)	37,035	▲ 10.4
平成27年(2015)	40,415	9.1

資料出所：国土交通省「建築着工統計調査」
住宅着工戸数単位：戸



住宅投資

2 新設住宅着工戸数の内訳（2016年1月）

(1) 前年同月比（利用関係別）

- ア 持家：4か月ぶりのマイナス
- イ 貸家：3か月連続のプラス
- ウ 分譲：8か月ぶりのマイナス

		持家	前年同月比	貸家	前年同月比	分譲	前年同月比			持家	前年同月比	貸家	前年同月比	分譲	前年同月比	
平成27年 (2015年)	1月	803	▲ 9.1	1,532	▲ 7.6	682	31.4	平成26年 (2014)	1～3月	2,270	▲ 7.1	4,909	12.5	2,244	0.4	
	2月	737	0.0	1,507	27.6	488	▲ 37.3		4～6月	2,290	▲ 18.2	5,364	13.1	2,260	▲ 22.9	
	3月	729	12.2	1,745	▲ 15.7	830	▲ 12.4		7～9月	2,483	▲ 16.7	4,348	▲ 2.1	1,802	▲ 43.4	
	4月	721	▲ 4.1	2,031	20.7	692	▲ 7.1		10～12月	2,433	▲ 25.4	4,626	▲ 18.8	1,939	▲ 4.4	
	5月	720	▲ 0.1	1,710	▲ 3.1	516	▲ 21.2	平成27年 (2015年)	1～3月	2,269	▲ 0.0	4,784	▲ 2.5	2,000	▲ 10.9	
	6月	909	11.3	2,314	20.7	1,372	59.5		4～6月	2,350	2.6	6,055	12.9	2,580	14.2	
	7月	827	3.0	1,993	65.5	575	13.0		10～12月	2,578	6.0	5,127	10.8	2,999	54.7	
	8月	822	1.1	1,438	▲ 6.3	685	9.3		平成27年新設住宅着工戸数の推移（利用関係別）							
	9月	827	▲ 4.6	1,564	▲ 2.8	751	12.8									
	10月	894	4.2	1,351	▲ 29.1	804	75.2									
	11月	846	12.6	2,040	58.5	1,365	98.1									
	12月	838	1.7	1,736	21.1	830	4.9									
平成28年	1月	778	▲ 3.1	1,637	6.9	277	▲ 59.4									

	持家	前年比	貸家	前年比	分譲	前年比
平成25年(2013)	11,487	12.9	19,242	8.5	10,379	27.6
平成26年(2014)	9,476	▲ 17.5	19,247	0.0	8,245	▲ 20.6
平成27年(2015)	9,673	2.1	20,961	8.9	9,590	16.3

資料出所：国土交通省「建築着工統計調査」

住宅着工戸数単位：戸

