

生産

1 鉱工業生産指数（総合）（2016年1月）

（1）前月比：横ばい

（2）業種別の前月比（寄与度順）

プラス：食料品・たばこ工業、プラスチック製品工業 等

マイナス：輸送機械工業、電子部品・デバイス工業 等

（平成22年=100）

		指数	前月比
平成27年 (2015)	1月	115.9	12.1
	2月	110.7	▲ 4.5
	3月	109.4	▲ 1.2
	4月	108.6	▲ 0.7
	5月	108.0	▲ 0.6
	6月	109.9	1.8
	7月	112.1	2.0
	8月	103.3	▲ 7.9
	9月	107.2	3.8
	10月	108.8	1.5
	11月	109.0	0.2
	12月	108.1	▲ 0.8
平成28年	1月	108.1	0.0

（平成22年=100）

		指数	前期比
平成26年 (2014)	1～3月	109.2	7.0
	4～6月	104.6	▲ 4.2
	7～9月	101.5	▲ 3.0
	10～12月	103.5	2.0
平成27年 (2015)	1～3月	112.0	8.2
	4～6月	108.8	▲ 2.9
	7～9月	107.5	▲ 1.2
	10～12月	108.6	1.0

（平成22年=100）

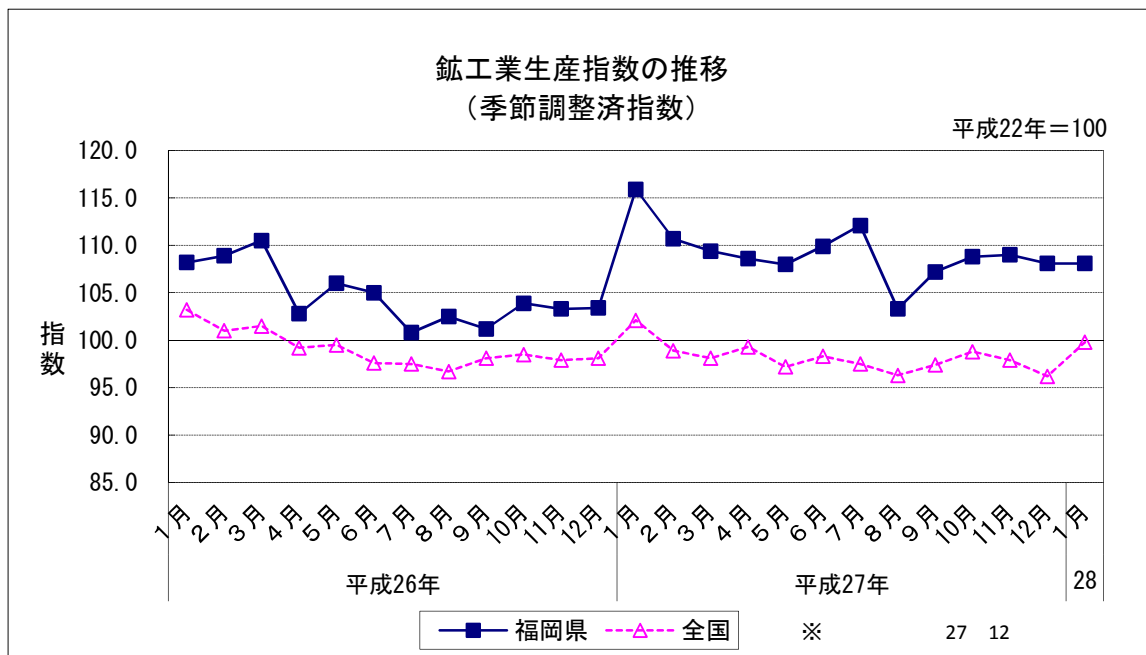
	指数	前年比
平成25年(2013)	103.9	▲ 3.1
平成26年(2014)	104.6	0.7
平成27年(2015)	109.3	4.5

資料出所：福岡県調査統計課「鉱工業指数」

※月及び四半期は季節調整済指数，年は原指数による。前月比，前期比及び前年比は増減率（％）。

※平成27年以降は年間補正前の数値である。

（以下出荷、在庫及び業種別についても同様）。



生産

2 鉱工業出荷指数（総合）（2016年1月）

- (1) 前月比：2か月連続のマイナス
- (2) 業種別の前月比（寄与度順）

（平成22年=100）

		指数	前月比
平成27年 (2015)	1月	115.8	10.9
	2月	112.5	▲ 2.8
	3月	109.3	▲ 2.8
	4月	108.1	▲ 1.1
	5月	111.9	3.5
	6月	110.6	▲ 1.2
	7月	112.0	1.3
	8月	104.8	▲ 6.4
	9月	107.5	2.6
	10月	110.2	2.5
	11月	110.5	0.3
	12月	109.8	▲ 0.6
平成28年	1月	109.1	▲ 0.6

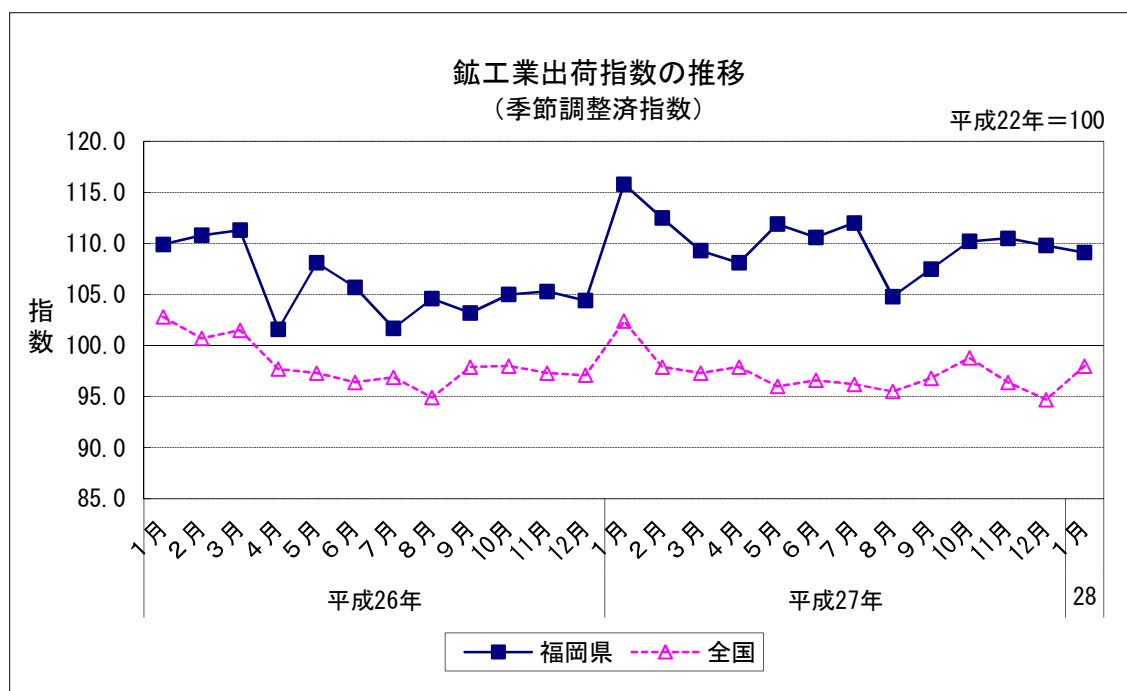
（平成22年=100）

		指数	前期比
平成26年 (2014)	1～3月	110.7	7.2
	4～6月	105.1	▲ 5.1
	7～9月	103.2	▲ 1.8
	10～12月	104.9	1.6
平成27年 (2015)	1～3月	112.5	7.2
	4～6月	110.2	▲ 2.0
	7～9月	108.1	▲ 1.9
	10～12月	110.2	1.9

（平成22年=100）

	指数	前年比
平成25年(2013)	105.1	▲ 3.2
平成26年(2014)	105.9	0.8
平成27年(2015)	110.2	4.1

資料出所：福岡県調査統計課「鉱工業指数」



生産

3 鋳工業在庫指数（総合）（2016年1月）

(1) 前月比：4か月ぶりのプラス

(2) 業種別の前月比（寄与度順）

プラス：鉄鋼業、食料品・たばこ工業 等

マイナス：はん用・生産用機械工業、化学工業 等

(平成22年=100)

		指数	前月比
平成27年 (2015)	1月	137.4	3.1
	2月	136.2	▲ 0.9
	3月	141.4	3.8
	4月	149.3	5.6
	5月	148.6	▲ 0.5
	6月	151.0	1.6
	7月	160.8	6.5
	8月	160.2	▲ 0.4
	9月	161.1	0.6
	10月	155.5	▲ 3.5
	11月	151.8	▲ 2.4
	12月	147.6	▲ 2.8
平成28年	1月	148.2	0.4

(平成22年=100)

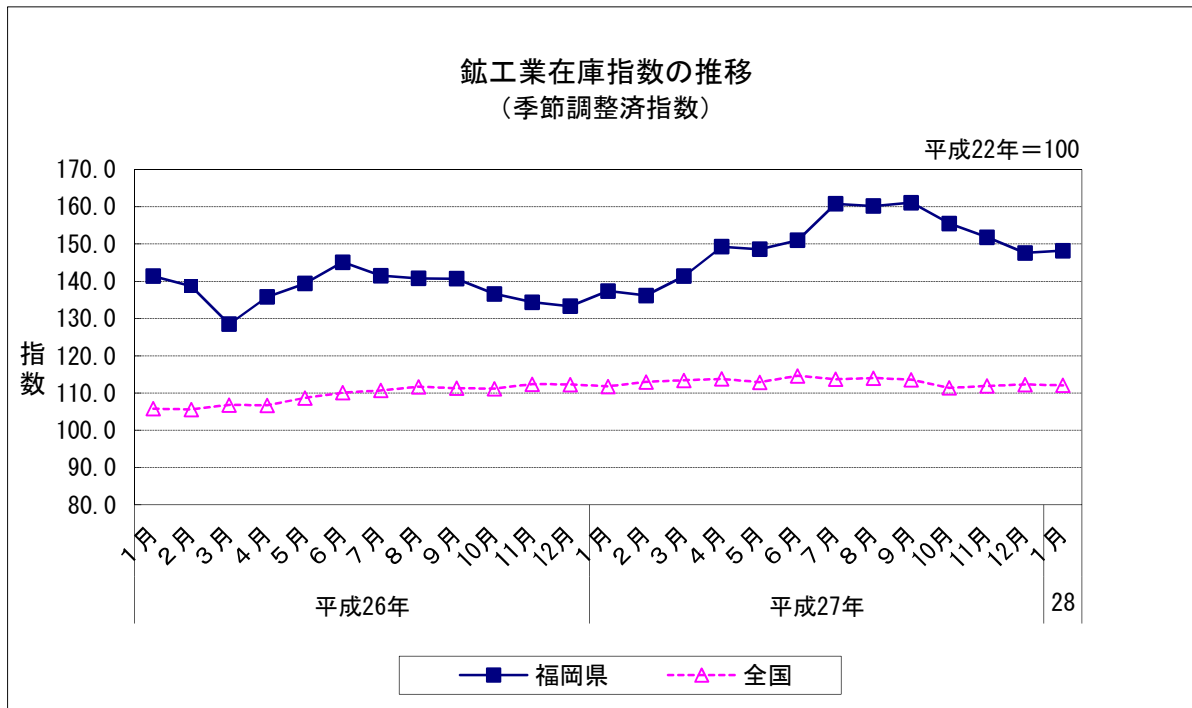
		指数	前期比
平成26年 (2014)	1～3月	128.5	▲ 17.6
	4～6月	145.1	12.9
	7～9月	140.7	▲ 3.0
	10～12月	133.3	▲ 5.3
平成27年 (2015)	1～3月	141.4	6.1
	4～6月	151.0	6.8
	7～9月	161.1	6.7
	10～12月	147.6	▲ 8.4

(平成22年=100)

	指数	前年比
平成25年(2013)	156.4	19.8
平成26年(2014)	134.4	▲ 14.1
平成27年(2015)	148.9	10.8

資料出所：福岡県調査統計課「鋳工業指数」

※四半期・年の数値は期末値。



生産

4 鉄鋼業（2016年1月）

(1) 前月比：3か月連続のプラス

プラスに寄与した主な品目：亜鉛めっき鋼板、軌条・外輪 等

(平成22年=100)

		指数	前月比
平成27年 (2015)	1月	97.0	2.3
	2月	95.7	▲ 1.3
	3月	93.4	▲ 2.4
	4月	91.3	▲ 2.2
	5月	91.2	▲ 0.1
	6月	92.8	1.8
	7月	90.5	▲ 2.5
	8月	92.9	2.7
	9月	92.4	▲ 0.5
	10月	86.1	▲ 6.8
	11月	88.4	2.7
	12月	94.4	6.8
平成28年	1月	95.8	1.5

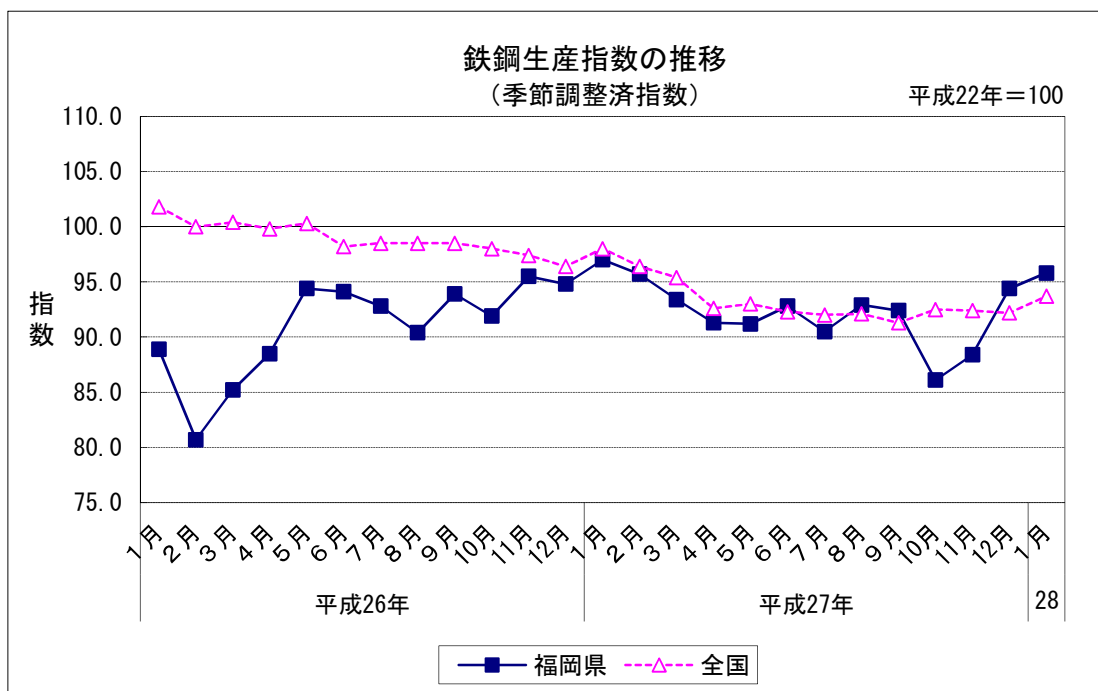
(平成22年=100)

		指数	前期比
平成26年 (2014)	1～3月	84.9	▲ 7.9
	4～6月	92.3	8.7
	7～9月	92.4	0.1
	10～12月	94.1	1.8
平成27年 (2015)	1～3月	95.4	1.4
	4～6月	91.8	▲ 3.8
	7～9月	91.9	0.1
	10～12月	89.6	▲ 2.5

(平成22年=100)

	指数	前年比
平成25年(2013)	89.1	▲ 2.1
平成26年(2014)	91.0	2.1
平成27年(2015)	92.1	1.2

資料出所：福岡県調査統計課「鉱工業指数」



生産

5 輸送機械工業（2016年1月）

（1）前月比：5か月ぶりのマイナス

マイナスに寄与した主な品目：四輪自動車 等

（平成22年=100）

		指数	前月比
平成27年 (2015)	1月	144.7	26.8
	2月	130.0	▲ 10.2
	3月	131.6	1.2
	4月	122.5	▲ 6.9
	5月	126.4	3.2
	6月	125.9	▲ 0.4
	7月	131.5	4.4
	8月	108.3	▲ 17.6
	9月	116.7	7.8
	10月	123.2	5.6
	11月	123.5	0.2
	12月	129.2	4.6
平成28年	1月	125.5	▲ 2.9

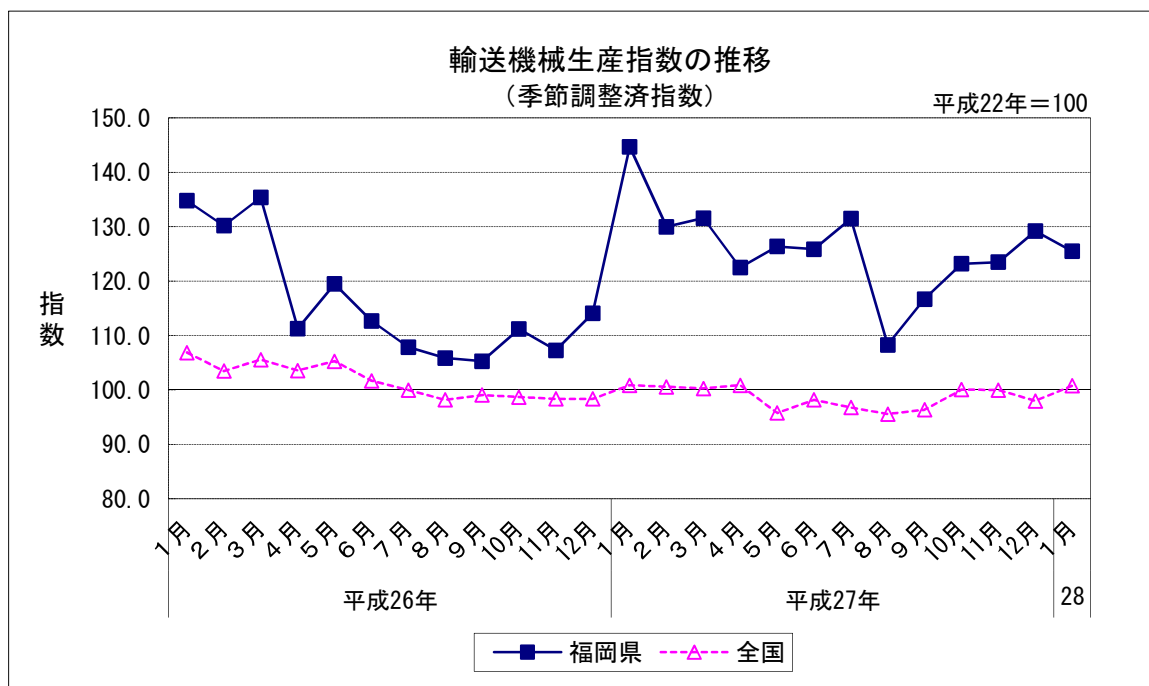
（平成22年=100）

		指数	前期比
平成26年 (2014)	1～3月	133.5	17.5
	4～6月	114.5	▲ 14.2
	7～9月	106.4	▲ 7.1
	10～12月	110.9	4.2
平成27年 (2015)	1～3月	135.4	22.1
	4～6月	124.9	▲ 7.8
	7～9月	118.8	▲ 4.9
	10～12月	125.3	5.5

（平成22年=100）

	指数	前年比
平成25年(2013)	119.6	▲ 5.6
平成26年(2014)	115.9	▲ 3.1
平成27年(2015)	126.4	9.1

資料出所：福岡県調査統計課「鉱工業指数」



生産

6 四輪自動車生産台数（九州）（2016年1月）

(1) 前年同月比：5か月ぶりのマイナス

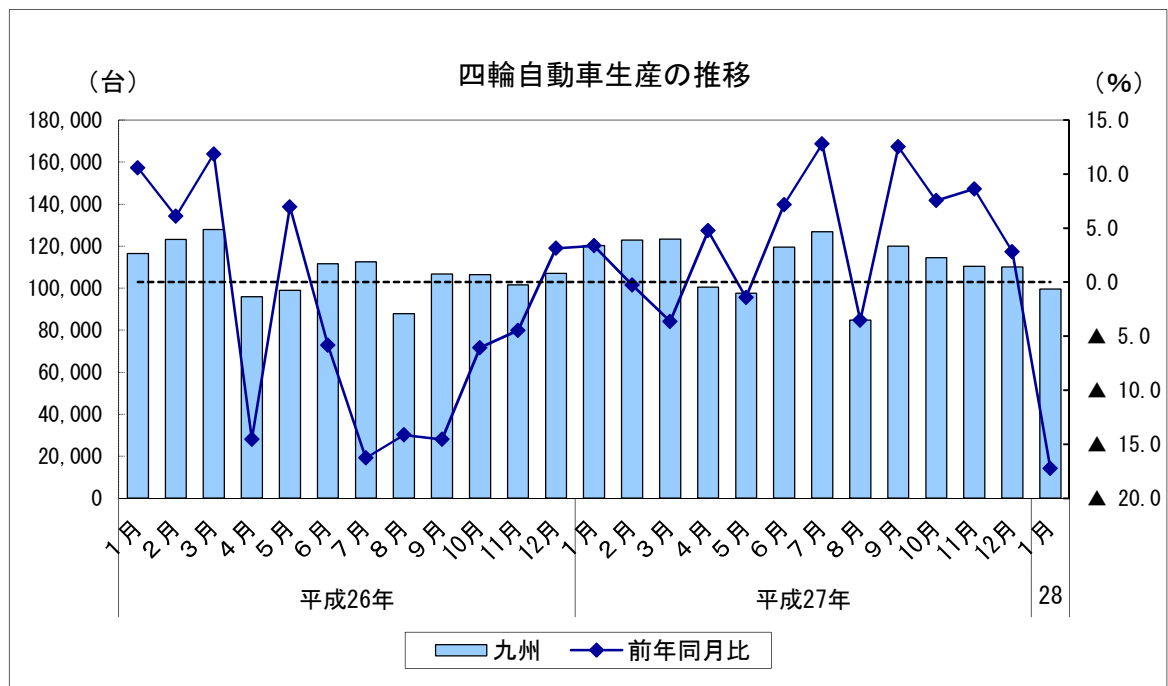
		台数	前年同月比
平成27年 (2015)	1月	120,336	3.4
	2月	122,824	▲ 0.3
	3月	123,280	▲ 3.6
	4月	100,413	4.8
	5月	97,554	▲ 1.4
	6月	119,528	7.2
	7月	126,832	12.8
	8月	84,774	▲ 3.5
	9月	120,041	12.5
	10月	114,524	7.5
	11月	110,352	8.6
	12月	r 110,111	2.8
平成28年	1月	p 99,589	▲ 17.2

		台数	前年同期比
平成26年 (2014)	1～3月	367,508	9.5
	4～6月	306,337	▲ 5.2
	7～9月	307,026	▲ 15.1
	10～12月	315,179	▲ 2.6
	1～3月	366,440	▲ 0.3
平成27年 (2015)	4～6月	317,495	3.6
	7～9月	331,647	8.0
	10～12月	r 334,987	6.3

	台数	前年比
平成25年(2013)	1,343,911	▲ 8.2
平成26年(2014)	1,296,050	▲ 3.6
平成27年(2015)	r 1,350,569	4.2

資料出所：九州経済産業局

※ pは速報値、rは確報値・年間補正值。



生 産

7 化学工業（2016年1月）

(1) 前月比：2か月ぶりのプラス

プラスに寄与した主な品目：ポリカーボネート、医薬品 等

(平成22年=100)

		指数	前月比
平成27年 (2015)	1月	100.9	▲ 1.0
	2月	96.2	▲ 4.7
	3月	94.5	▲ 1.8
	4月	96.8	2.4
	5月	92.5	▲ 4.4
	6月	102.3	10.6
	7月	105.9	3.5
	8月	93.4	▲ 11.8
	9月	98.0	4.9
	10月	102.6	4.7
	11月	104.1	1.5
	12月	97.8	▲ 6.1
平成28年	1月	101.5	3.8

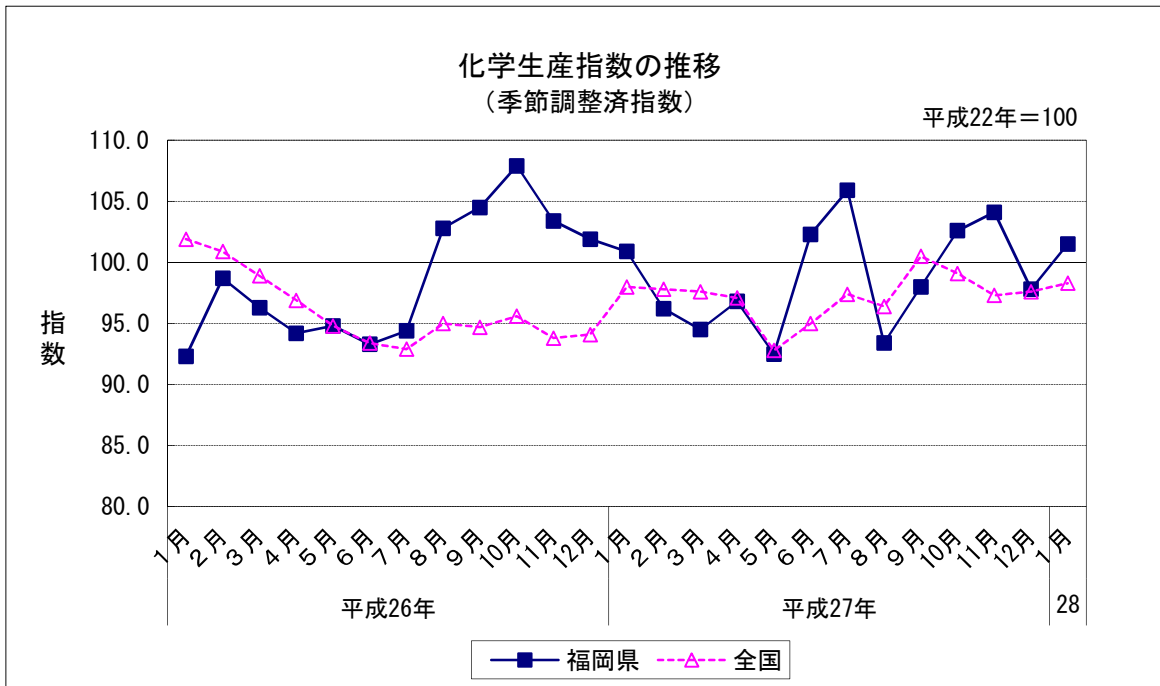
(平成22年=100)

		指数	前期比
平成26年 (2014)	1～3月	95.8	1.4
	4～6月	94.1	▲ 1.8
	7～9月	100.6	6.9
	10～12月	104.4	3.8
平成27年 (2015)	1～3月	97.2	▲ 6.9
	4～6月	97.2	0.0
	7～9月	99.1	2.0
	10～12月	101.5	2.4

(平成22年=100)

	指数	前年比
平成25年(2013)	95.9	▲ 0.3
平成26年(2014)	98.7	2.9
平成27年(2015)	98.7	0.0

資料出所：福岡県調査統計課「鉱工業指数」



生産

8 食料品・たばこ工業（2016年1月）

（1）前月比：3か月ぶりのプラス

プラスに寄与した主な品目：ビール、植物油脂、焼酎 等

（平成22年=100）

		指数	前月比
平成27年 (2015)	1月	94.3	5.2
	2月	91.1	▲ 3.4
	3月	88.0	▲ 3.4
	4月	90.2	2.5
	5月	91.8	1.8
	6月	91.4	▲ 0.4
	7月	94.0	2.8
	8月	93.4	▲ 0.6
	9月	94.7	1.4
	10月	94.8	0.1
	11月	93.5	▲ 1.4
	12月	93.4	▲ 0.1
平成28年	1月	98.5	5.5

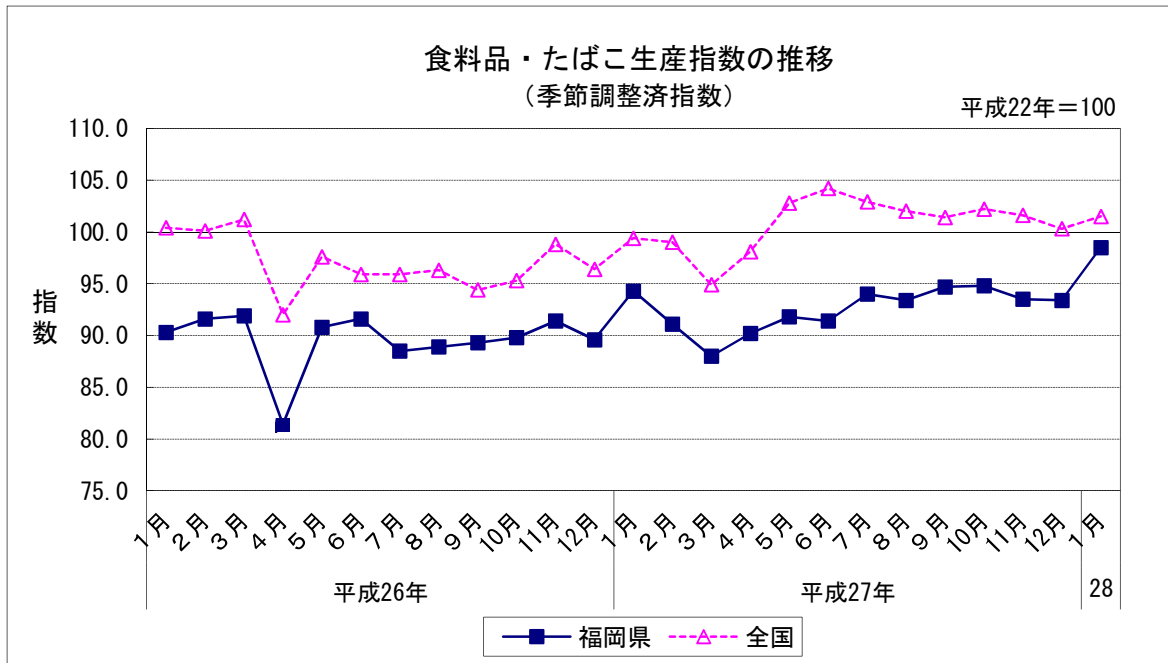
（平成22年=100）

		指数	前期比
平成26年 (2014)	1～3月	91.3	▲ 1.4
	4～6月	87.9	▲ 3.7
	7～9月	88.9	1.1
	10～12月	90.3	1.6
平成27年 (2015)	1～3月	91.1	0.9
	4～6月	91.1	0.0
	7～9月	94.0	3.2
	10～12月	93.9	▲ 0.1

（平成22年=100）

	指数	前年比
平成25年(2013)	96.5	▲ 4.6
平成26年(2014)	89.5	▲ 7.3
平成27年(2015)	92.7	3.6

資料出所：福岡県調査統計課「鉱工業指数」



生産

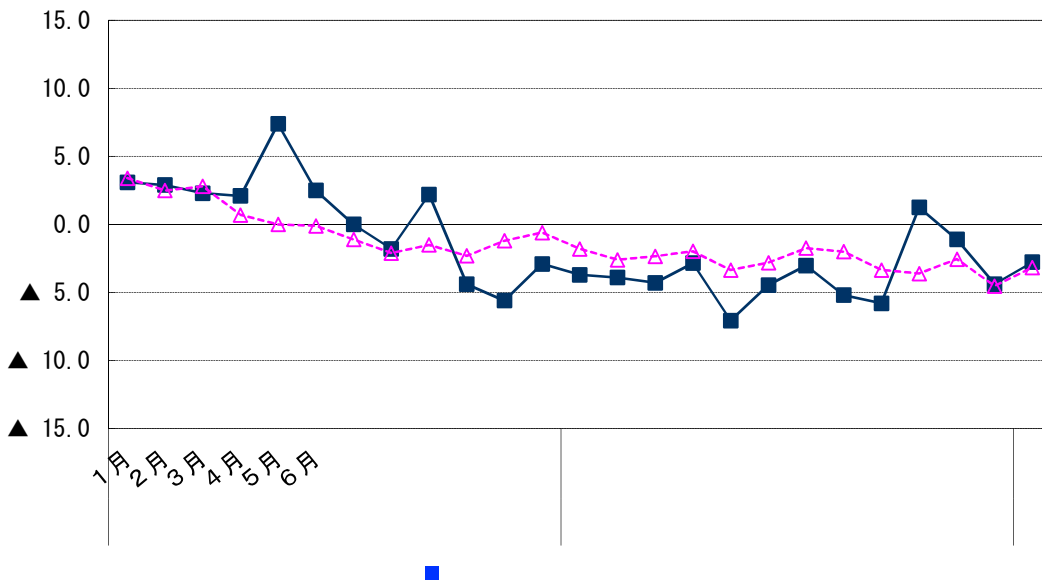
9 大口電力使用量（2016年1月） （1）前年同月比：3か月連続のマイナス

		使用量(Mwh)	前年同月比
平成27年 (2015)	1月	673,574	▲ 3.7
	2月	646,110	▲ 3.9
	3月	710,485	▲ 4.3
	4月	690,816	▲ 2.8
	5月	683,679	▲ 7.1
	6月	712,585	▲ 4.5
	7月	741,883	▲ 3.0
	8月	692,865	▲ 5.2
	9月	692,671	▲ 5.8
	10月	716,818	1.2
	11月	673,413	▲ 1.1
	12月	671,707	▲ 4.4
平成28年	1月	654,884	▲ 2.8

		使用量(Mwh)	前年同期比
平成26年 (2014)	1～3月	2,114,186	2.7
	4～6月	2,192,494	4.0
	7～9月	2,231,187	0.1
	10～12月	2,091,500	▲ 4.3
平成27年 (2015)	1～3月	2,030,169	▲ 4.0
	4～6月	2,087,080	▲ 4.8
	7～9月	2,127,419	▲ 4.7
	10～12月	2,061,938	▲ 1.4

	使用量(Mwh)	前年比
平成25年(2013)	8,581,454	▲ 1.7
平成26年(2014)	8,629,367	0.6
平成27年(2015)	8,306,606	▲ 3.7

資料出所：九州電力「需要実績」、日本電気事業協会「電力需要実績（確報）」
使用量単位：Mwh



生産

10 所定外労働時間（製造業）（2016年1月）

（1）前年同月比：2か月連続のマイナス

（平成22年=100）

	所定外労働時間	指数	前年同月比	
平成27年 (2015)	1月	18.5	115.6	
	2月	18.9	118.1	▲ 4.8
	3月	18.7	116.9	▲ 10.2
	4月	19.1	119.4	4.1
	5月	17.6	110.0	0.9
	6月	18.4	115.0	4.7
	7月	18.9	118.1	4.9
	8月	18.0	112.5	4.0
	9月	18.6	116.3	3.6
	10月	19.5	121.9	7.8
	11月	19.3	120.6	4.1
	12月	19.1	119.4	▲ 1.6
平成28年	1月	17.0	106.3	▲ 8.0

	所定外労働時間	前年比
平成25年(2013)	16.2	9.5
平成26年(2014)	17.7	11.2
平成27年(2015)	18.7	1.3

資料出所：

福岡県調査統計課「毎月勤労統計調査 地方調査」
 対象：製造業、30人以上の事業所
 ※前年同月比、前年比はそれぞれの指数比による。
 ※指数は、基準年を更新し、平成22年を100と
 している。

