

平成26年度土地利用基本計画の変更案 ①

- ・総括表
- ・変更地域別概要一覧表
- ・市町村への意見聴取
- ・土地利用基本計画の変更案(森林地域の縮小を除く)

総括表

五地域区分	現行計画の面積		変更する面積			変更後の計画面積	
	面積(ha) (①)	割合(%) (①/県土面積)	拡大面積(ha) (②)	縮小面積(ha) (③)	差引面積(ha) (④:②-③)	面積(ha) (⑤:①+④)	割合(%) (⑥:⑤/県土面積)
都市地域(a)	292,071	58.7%			0	292,071	58.7%
農業地域(b)	240,437	48.3%		6	△ 6	240,431	48.3%
森林地域(c)	225,088	45.2%		18	△ 18	225,070	45.2%
自然公園地域(d)	88,790	17.8%			0	88,790	17.8%
自然保全地域(e)	135	0.0%			0	135	0.0%
五地域計 (f:a+b+c+d+e)	846,521	170.0%	0	24	△ 24	846,497	170.0%
白地地域	3,023	0.6%			0	3,023	0.6%
県土面積	497,942	100.0%			0	497,942	100.0%

注1: 県土面積は、平成25年10月1日現在の国土地理院公表の県土面積である。

注2: 五地域区分の面積は、土地利用基本計画上で計測したものである。

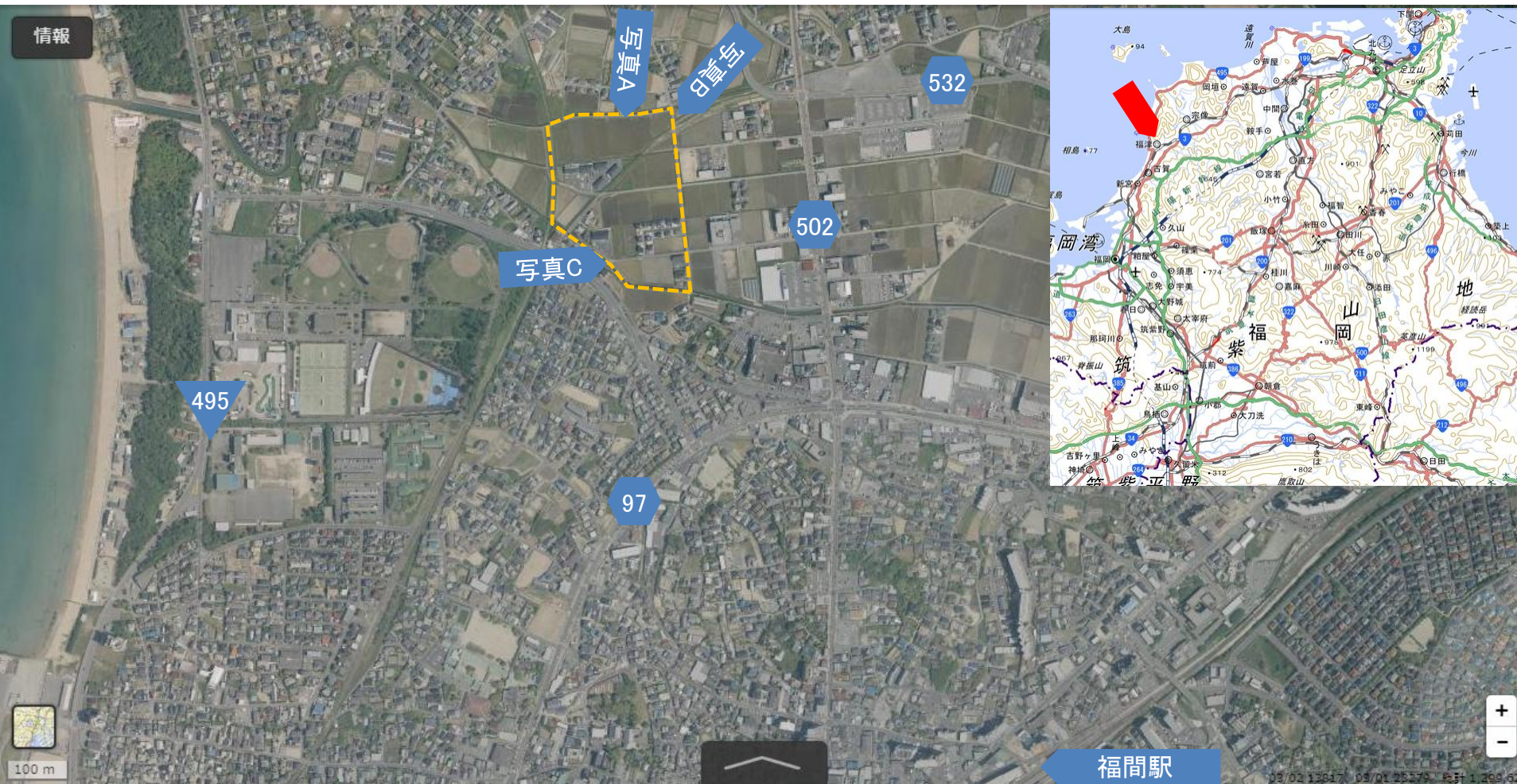
変更地域別概要一覧表

整理番号	変更地域名 (図面番号)	関係市町村名	変更する面積		変更部分の重複状況(ha)				白地地域の増減	変更部分の地目現況(ha)		変更を必要とする理由 (地域設定に伴う土地利用に関する基本的事項)	関連する個別規制法の措置 (予定)	個別規制法の調整状況
			拡大面積 (ha)	縮小面積 (ha)	他地域との重複		細区分の指定状況			地目	面積			
					名称	面積	名称	面積						
1	福津農業地域 (7-2)	福津市		6	都	6			0	農用地 宅地 その他	2	四方を用途地域に囲まれ宅地化が進行する用途白地地域であり、建築物の用途や高さの規制・誘導が必要なため	H27.12用途地域指定	
2	宗像森林地域 (7-2)	宗像市		2	都	2	市街	2	0	宅地	2	他用途転用により現況森林ではなくなり、森林として利用・保全を図る必要がないため (事業用地の造成及び宿泊施設の設置)	H31.12福岡地域森林計画の樹立	林地開発許可: 平成14年4月16日 完了確認: 平成25年7月31日
3	久山森林地域 (7-2)	久山町		3	都	3	調整市街	3 0	0	宅地 その他	2 1	他用途転用により現況森林ではなくなり、森林として利用・保全を図る必要がないため (事業用地(流通施設)の造成)	H31.12福岡地域森林計画の樹立	林地開発許可: 平成22年7月15日 完了確認: 平成25年10月23日
4	桂川森林地域 (7-5)	桂川町		3	都農	3			0	宅地	3	他用途転用により現況森林ではなくなり、森林として利用・保全を図る必要がないため (分譲住宅用地造成)	H28.12遠賀川地域森林計画の樹立	林地開発許可: 昭和61年2月19日 完了確認: 平成26年2月14日
5	北九州森林地域 (7-6)	北九州市		3	都	3	市街	3	0	宅地	3	他用途転用により現況森林ではなくなり、森林として利用・保全を図る必要がないため (戸建専用住宅及び店舗用地の宅地造成)	H28.12遠賀川地域森林計画の樹立	林地開発許可: 平成24年5月8日 完了確認: 平成26年3月31日
6	苅田森林地域 (7-7)	苅田町		7	都農 都	6 1	調整 調整	6 1	0	道路	7	他用途転用により現況森林ではなくなり、森林として利用・保全を図る必要がないため (東九州自動車道の建設)	H28.12遠賀川地域森林計画の樹立	林地開発許可: 平成20年6月26日 完了確認: 平成26年3月31日
	合 計			0							24			

市町村への意見聴取

市町村名	調整状況
北九州市、宗像市、福津市、久山町、桂川町、苅田町	済

整理番号	変更地域名 (図面番号)	関係市町村名	変更する面積		変更部分の重複状況 (ha)				変更部分の 地目現況 (ha)		変更を必要とする理由 (地域設定に伴う土地利用 に関する基本的事項)	関連する 個別規制法 の措置 (予定)	個別規制法の調整状況	
			拡大面積 (ha)	縮小面積 (ha)	他地域との重複		細区分の 指定状況		白地地 域の増 減	地目				
					名称	面積	名称	面積						面積
1	福津農業地域 (7-2)	福津市		6	都	6			0	農用地	2	四方を用途地域に囲まれ宅地化が進行する用途白地地域であり、 建築物の用途や高さの規制・誘導が必要のため	H27.12用途地域指 定	
									宅地	2				
									その他	2				





A



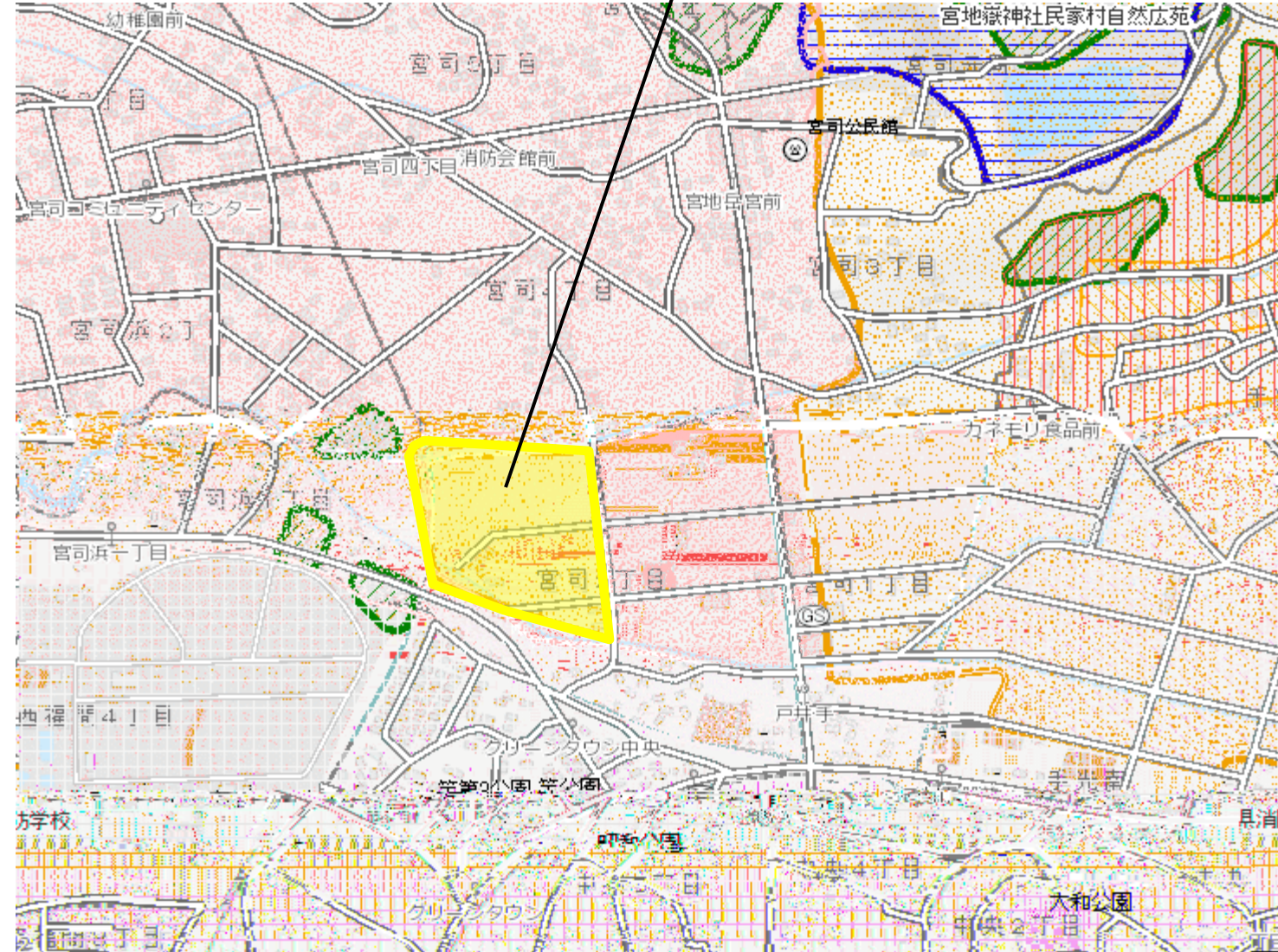
B



C

変更区域図

1 福津農業地域（縮） 7-2



- 拡大(面)
- 縮小(面)
- 都市地域
- 市街化区域
- 市街化調整区域
- その他の用途地域
- 農業地域
- 農用地区域
- 森林地域
- 国有林
- 地域森林計画対象民有林
- 保安林
- 自然公園地域
- 特別地域
- 特別保護地区
- 自然保全地域
- 原生自然環境保全地域
- 特別地区



図の中心位置 : 33.774, 130.482 (北緯,東経) 縮尺 1:10000