









福岡県調査統計課「鉱工業指数」

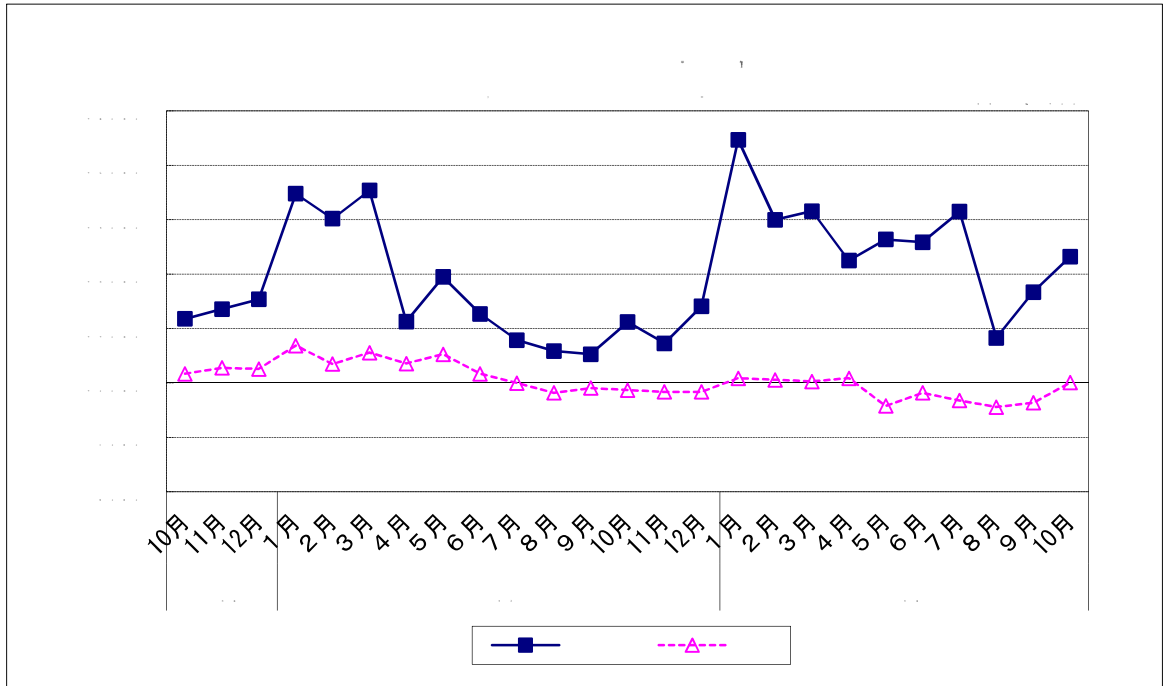
福岡県調査統計課「鉱工業指数」

項目	単位	2019年	2020年
鉱工業指数	指数	100	100
製造業	指数	100	100
建設業	指数	100	100
採掘業	指数	100	100
電気・ガス・熱供給業	指数	100	100
情報・通信業	指数	100	100
卸売・小売業	指数	100	100
飲食・宿泊業	指数	100	100
医療・福祉業	指数	100	100
教育・文化・娯楽業	指数	100	100
金融・保険業	指数	100	100
不動産業	指数	100	100
公共サービス業	指数	100	100

項目	単位	2019年	2020年
製造業	指数	100	100
建設業	指数	100	100
採掘業	指数	100	100
電気・ガス・熱供給業	指数	100	100
情報・通信業	指数	100	100
卸売・小売業	指数	100	100
飲食・宿泊業	指数	100	100
医療・福祉業	指数	100	100
教育・文化・娯楽業	指数	100	100
金融・保険業	指数	100	100
不動産業	指数	100	100
公共サービス業	指数	100	100

項目	単位	2019年	2020年
製造業	指数	100	100
建設業	指数	100	100
採掘業	指数	100	100
電気・ガス・熱供給業	指数	100	100
情報・通信業	指数	100	100
卸売・小売業	指数	100	100
飲食・宿泊業	指数	100	100
医療・福祉業	指数	100	100
教育・文化・娯楽業	指数	100	100
金融・保険業	指数	100	100
不動産業	指数	100	100
公共サービス業	指数	100	100

資料出所：福岡県調査統計課「鉱工業指数」





福岡県調査統計課「鉱工業指数」

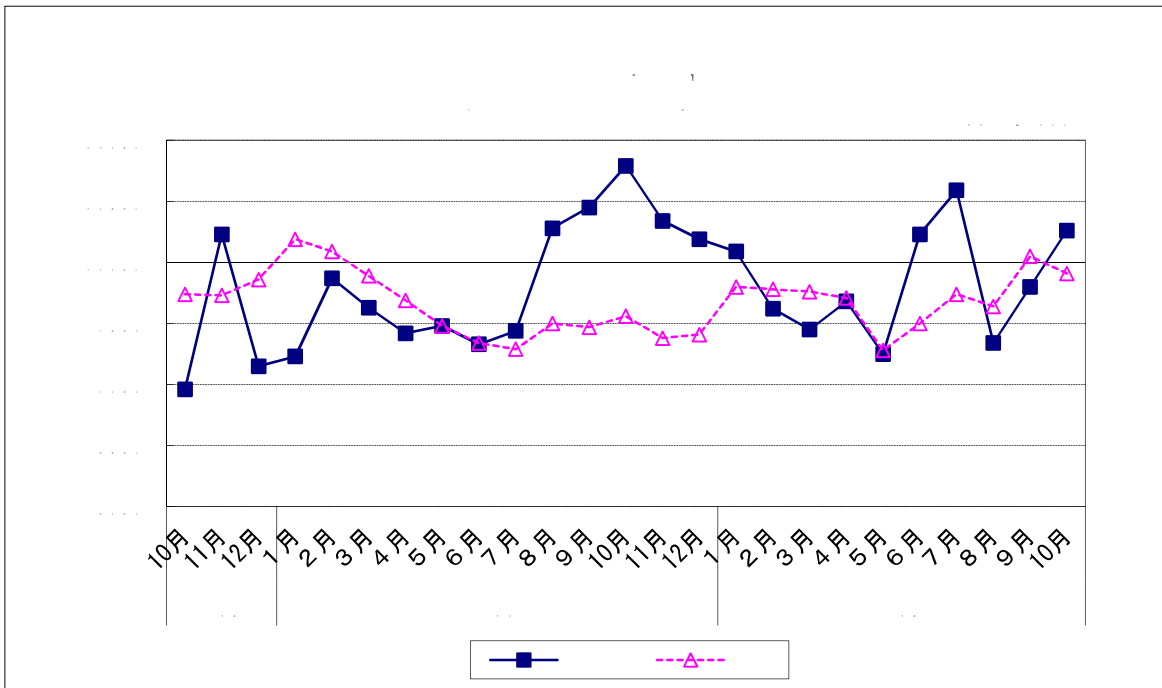
福岡県調査統計課「鉱工業指数」

項目	単位	10月	11月	12月	1月	2月	3月	4月	5月	6月	7月	8月	9月	10月	11月	12月	1月	2月	3月	4月	5月	6月	7月	8月	9月	10月
鉱工業指数	指数	95.5	102.5	95.5	96.5	100.5	98.5	97.5	97.5	97.5	96.5	101.5	102.5	104.5	101.5	100.5	100.5	98.5	97.5	97.5	97.5	97.5	96.5	101.5	102.5	104.5

項目	単位	10月	11月	12月	1月	2月	3月	4月	5月	6月	7月	8月	9月	10月	11月	12月	1月	2月	3月	4月	5月	6月	7月	8月	9月	10月
製造業指数	指数	95.5	102.5	95.5	96.5	100.5	98.5	97.5	97.5	97.5	96.5	101.5	102.5	104.5	101.5	100.5	100.5	98.5	97.5	97.5	97.5	97.5	96.5	101.5	102.5	104.5

項目	単位	10月	11月	12月	1月	2月	3月	4月	5月	6月	7月	8月	9月	10月	11月	12月	1月	2月	3月	4月	5月	6月	7月	8月	9月	10月
建設業指数	指数	95.5	102.5	95.5	96.5	100.5	98.5	97.5	97.5	97.5	96.5	101.5	102.5	104.5	101.5	100.5	100.5	98.5	97.5	97.5	97.5	97.5	96.5	101.5	102.5	104.5

資料出所：福岡県調査統計課「鉱工業指数」



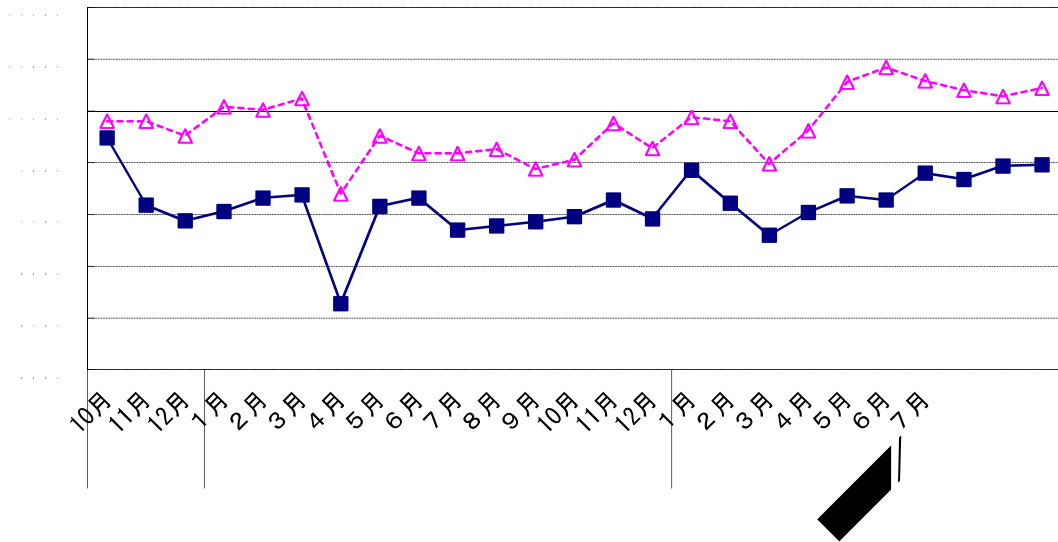


...	...	...	...
	...	...	...
	...	...	...
	...	...	...
	...	...	...
	...	...	...
	...	...	...
	...	...	...
	...	...	...
	...	...	...
	...	...	...
	...	...	...

...	...	...	...
...	...	...	...
...	...	...	...
...	...	...	...
...	...	...	...
...	...	...	...
...	...	...	...
...	...	...	...
...	...	...	...
...	...	...	...

...	...	...	...
...	...	...	...
...	...	...	...
...	...	...	...

資料出所：福岡県調査統計課「鉱工業指数」





(1) 前年同月比：13か月ぶりのプラス

		前年同月比	前年同月比
電力需要実績	10月		
	11月		
	12月		
	1月		
	2月		
	3月		
	4月		
	5月		
	6月		
	7月		
	8月		
	9月		

		前年同月比	前年同月比
電力需要実績	10月		
	11月		
	12月		
	1月		
	2月		
	3月		
	4月		
	5月		
	6月		
	7月		
	8月		
	9月		

		前年同月比	前年同月比
10月			
11月			
12月			
1月			
2月			
3月			
4月			
5月			
6月			
7月			
8月			
9月			
10月			

資料出所：九州電力「需要実績」、日本電気事業協会「電力需要実績（確報）」

使用量単位：Mwh

