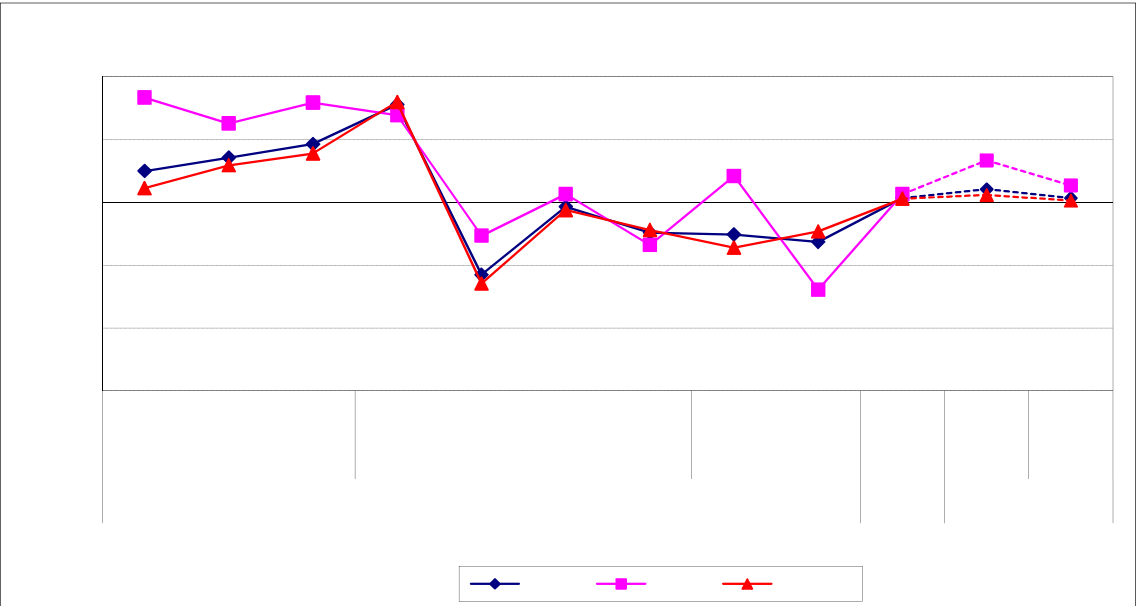
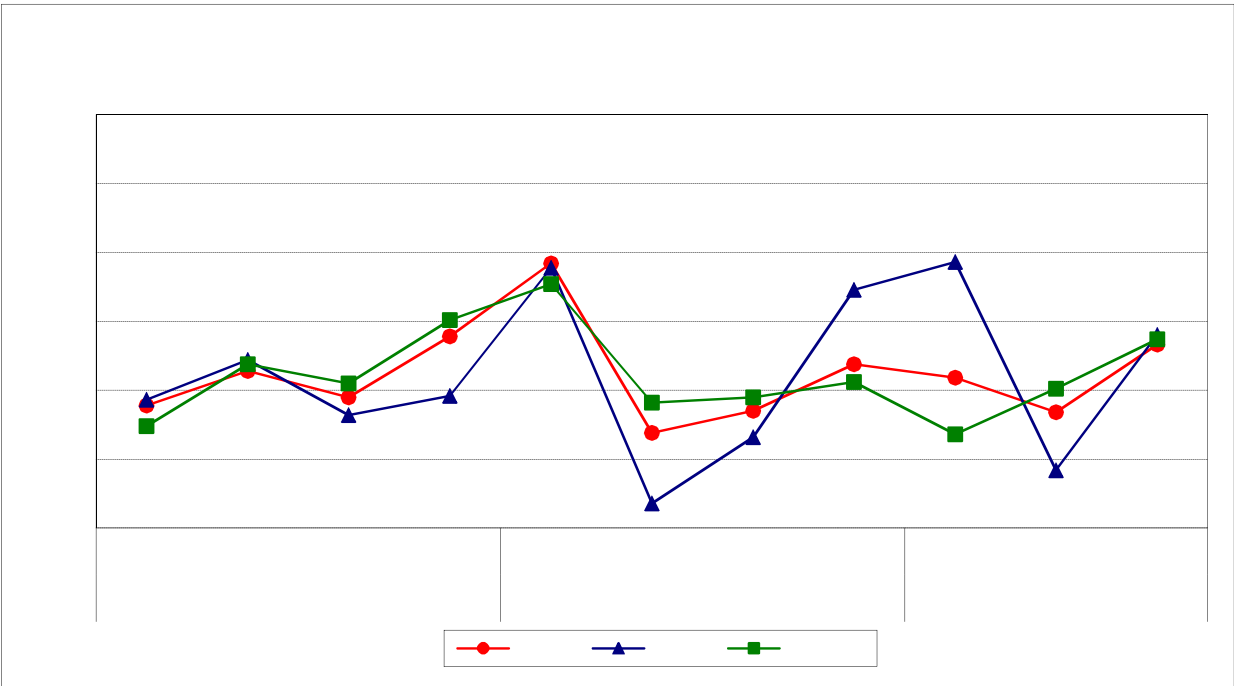


平成25年 (2013)		実績						
平成26年 (2014)								
平成27年 (2015)		現状						
平成28年								



前期比(季節調整値)

平成25年 (2013)		結果			
平成26年 (2014)					
平成27年 (2015)					



平成25年		実績							
平成26年 (2014)									
平成27年 (2015)			最近						

- 注) 1)回答期間：8月26日～9月30日
 2)対象企業：九州・沖縄の企業 1,143社
 3)平成27年3月調査において調査対象企業の見直しが行われた。長期時系列グラフ・データは、26年12月調査までの旧ベースデータと27年3月調査の新ベースデータを接続。

	対象	回答	回答率
製造業	390	386	99.0%
非製造業	753	749	99.5%
全産業	1,143	1,135	99.3%

