

金融

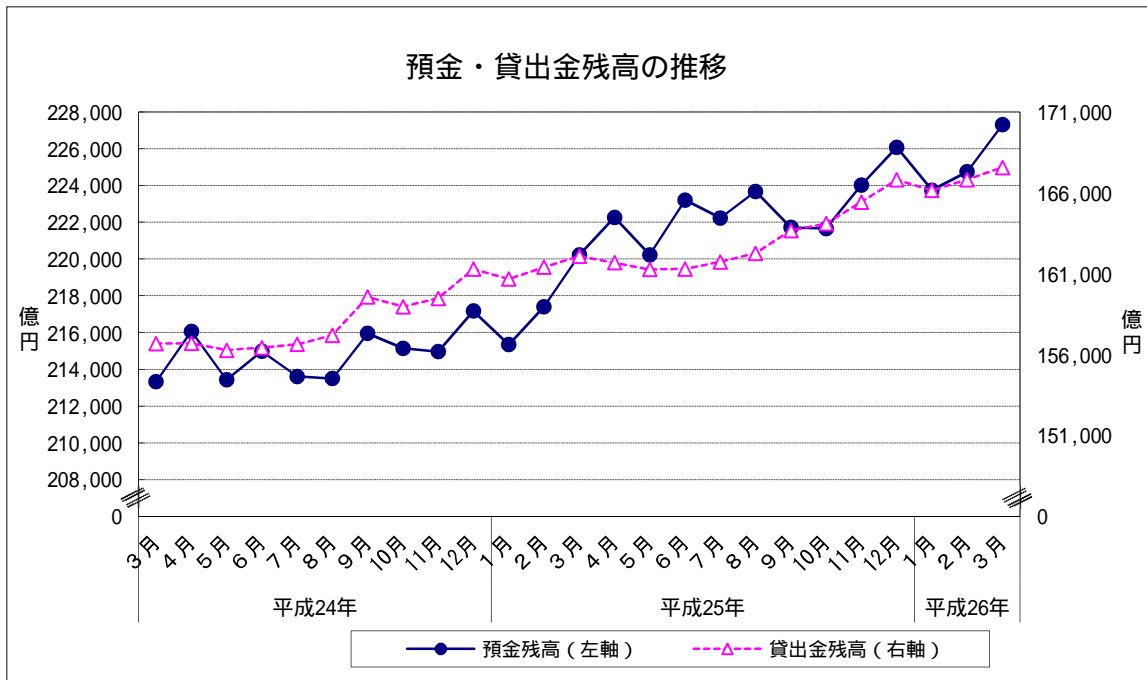
- 1 預金残高（2014年3月）
 - (1) 前月比 : 2か月連続のプラス
- 2 貸出金残高（2014年3月）
 - (1) 前月比 : 2か月連続のプラス
 - (2) 前年同月比 : 43か月連続のプラス

		預金残高		貸出金残高			
		残高	前月比	残高	前月比	前年同月比	
平成25年 (2013)	3月	220,215	1.29	162,089	0.42	3.45	
	4月	222,261	0.93	161,679	0.25	3.18	
	5月	220,224	0.92	161,268	0.25	3.20	
	6月	223,202	1.35	161,302	0.02	3.11	
	7月	222,229	0.44	161,733	0.27	3.25	
	8月	223,671	0.65	162,263	0.33	3.22	
	9月	221,713	0.88	163,669	0.87	2.57	
	10月	221,651	0.03	164,097	0.26	3.23	
	11月	224,012	1.07	165,431	0.81	3.73	
	12月	226,080	0.92	166,810	0.83	3.42	
	平成26年 (2014)	1月	223,745	1.03	166,150	0.40	3.41
		2月	224,745	0.45	166,811	0.40	3.35
3月		227,300	1.14	167,568	0.45	3.38	

※預金残高、貸出金残高は国内銀行及び農業協同組合の合計

残高単位：億円

資料出所：日本銀行福岡支店、JA福岡信連



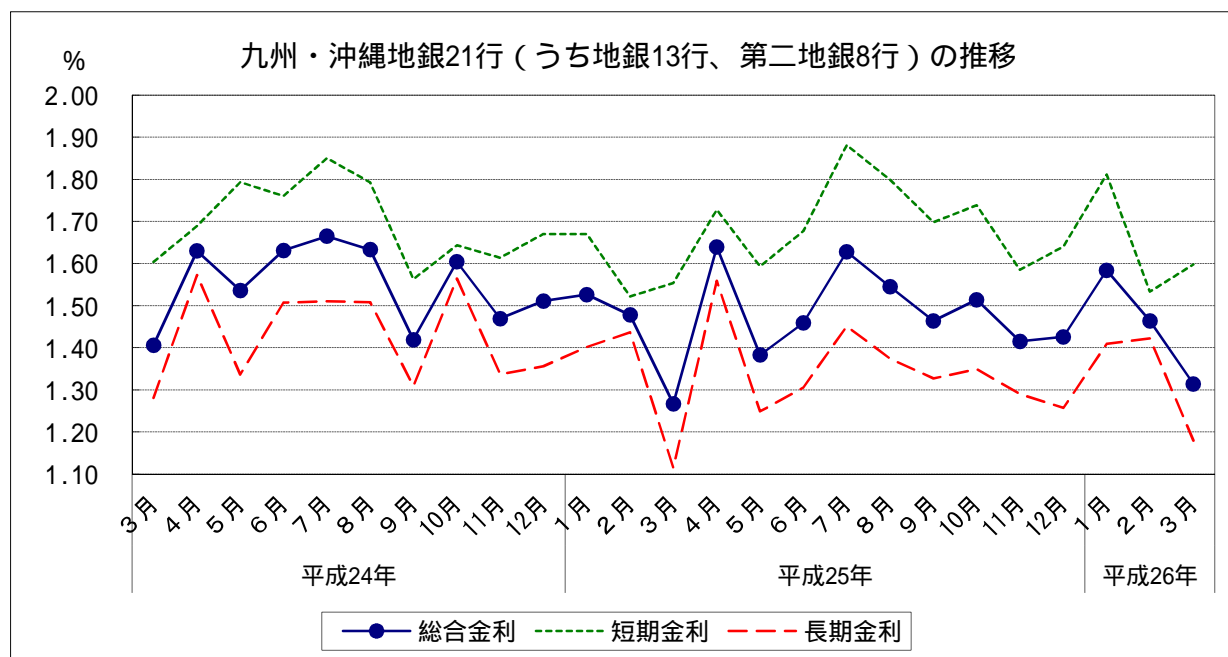
金融

3 金利(九州・沖縄地銀21行(うち地銀13行、第二地銀8行)貸出約定平均金利)(2014年3月)

- (1) 総合金利
 - ア 前月差： 2か月連続の下落
 - イ 前年同月差： 2か月ぶりの上昇
- (2) 短期金利
 - ア 前月差： 2か月ぶりの上昇
 - イ 前年同月差： 3か月連続の上昇
- (3) 長期金利
 - ア 前月差： 3か月ぶりの下落
 - イ 前年同月差： 2か月ぶりの上昇

		総合金利			短期金利			長期金利		
		前月差	前年同月差		前月差	前年同月差		前月差	前年同月差	
平成25年 (2013)	3月	1.267	0.211	0.139	1.554	0.032	0.050	1.115	0.322	0.166
	4月	1.639	0.372	0.009	1.728	0.174	0.039	1.559	0.444	0.014
	5月	1.383	0.256	0.153	1.593	0.135	0.200	1.249	0.310	0.087
	6月	1.459	0.076	0.172	1.677	0.084	0.083	1.305	0.056	0.202
	7月	1.628	0.169	0.037	1.881	0.204	0.031	1.451	0.146	0.059
	8月	1.545	0.083	0.088	1.799	0.082	0.007	1.374	0.077	0.134
	9月	1.464	0.081	0.045	1.698	0.101	0.135	1.327	0.047	0.018
	10月	1.514	0.050	0.090	1.738	0.040	0.095	1.349	0.022	0.215
	11月	1.415	0.099	0.054	1.585	0.153	0.029	1.290	0.059	0.047
	12月	1.426	0.011	0.085	1.640	0.055	0.030	1.257	0.033	0.099
平成26年 (2014)	1月	1.584	0.158	0.058	1.811	0.171	0.141	1.409	0.152	0.007
	2月	1.464	0.120	0.014	1.533	0.278	0.011	1.422	0.013	0.015
	3月	1.314	0.150	0.047	1.598	0.065	0.044	1.180	0.242	0.065

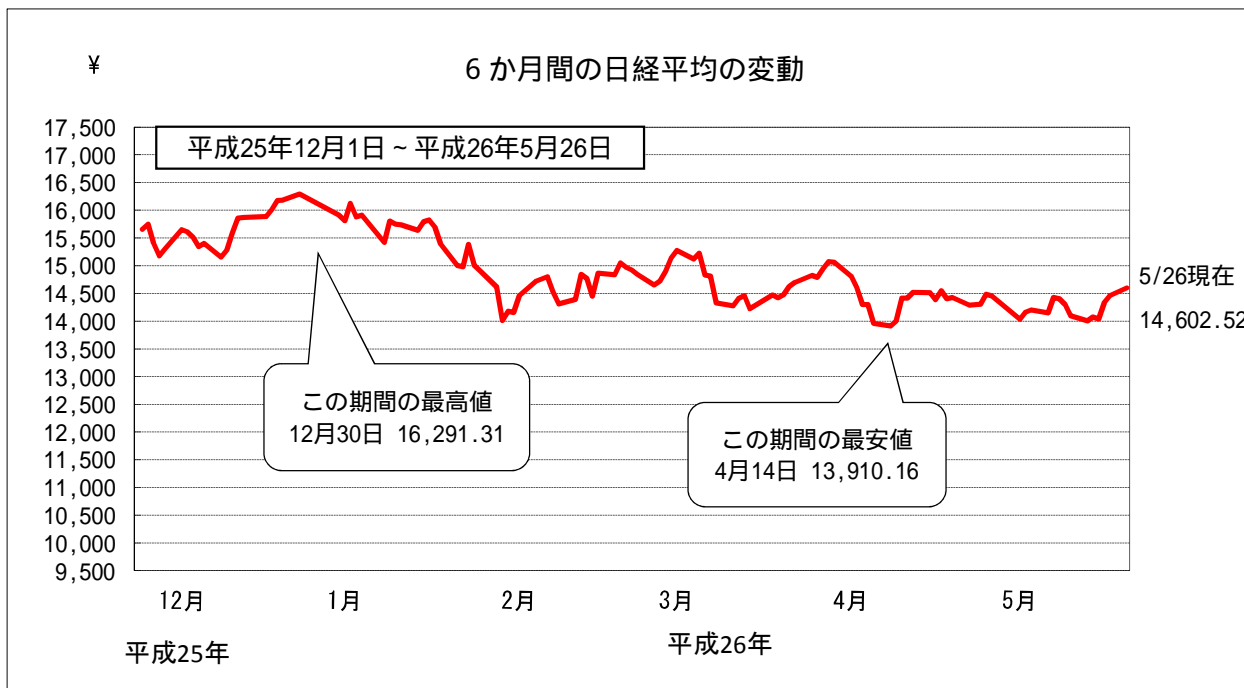
資料出所：日本銀行福岡支店「九州・沖縄地銀・第二地銀貸出約定平均金利」



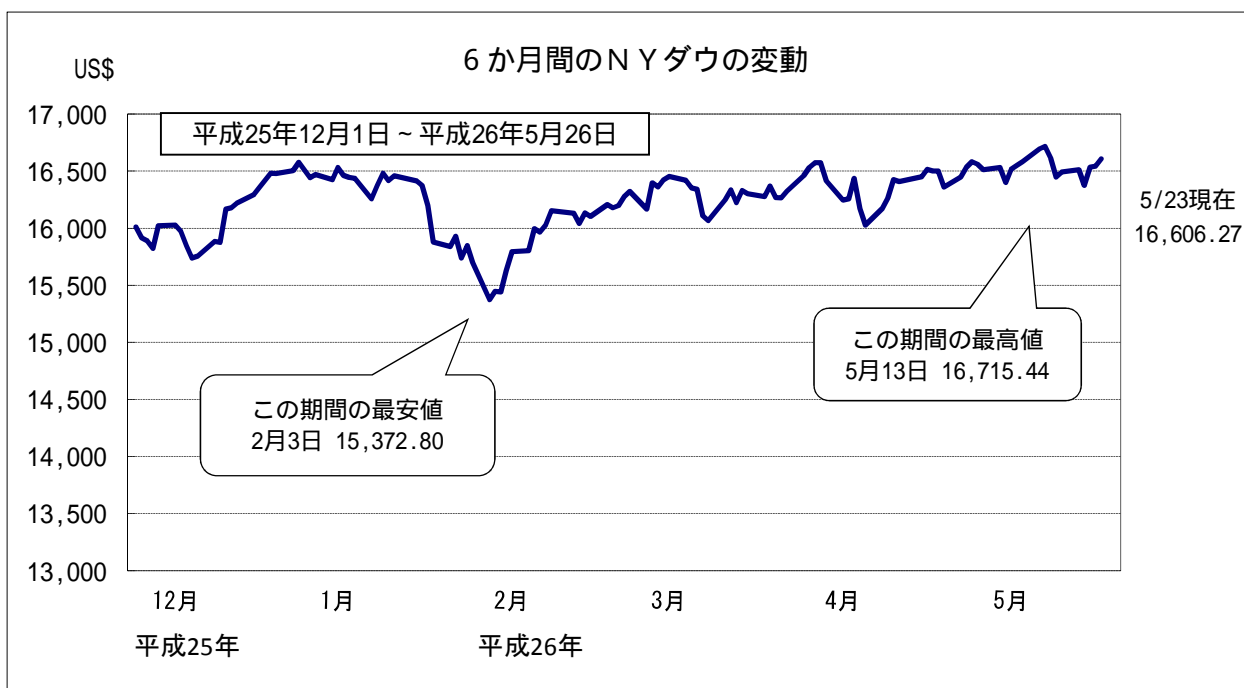
金融

4 株価の変動

(1) 株式相場(日経平均株価)は、このところ14,000~14,600円台で推移している。



終値ベース



終値ベース

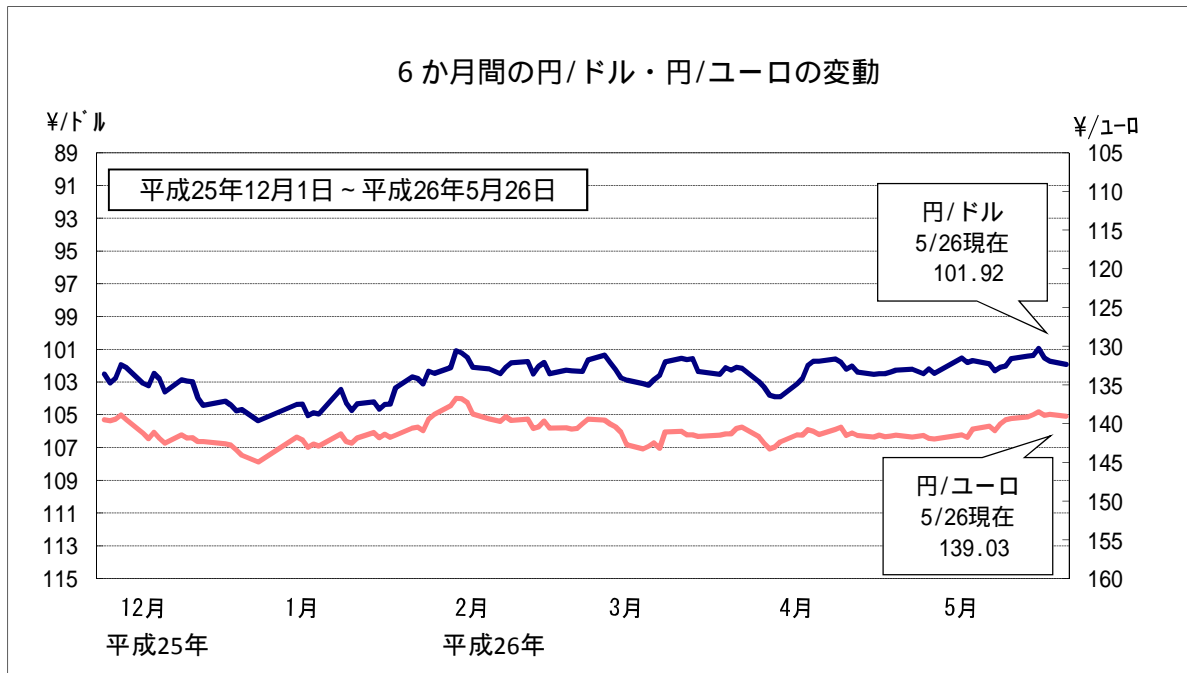
金融

5 為替の変動

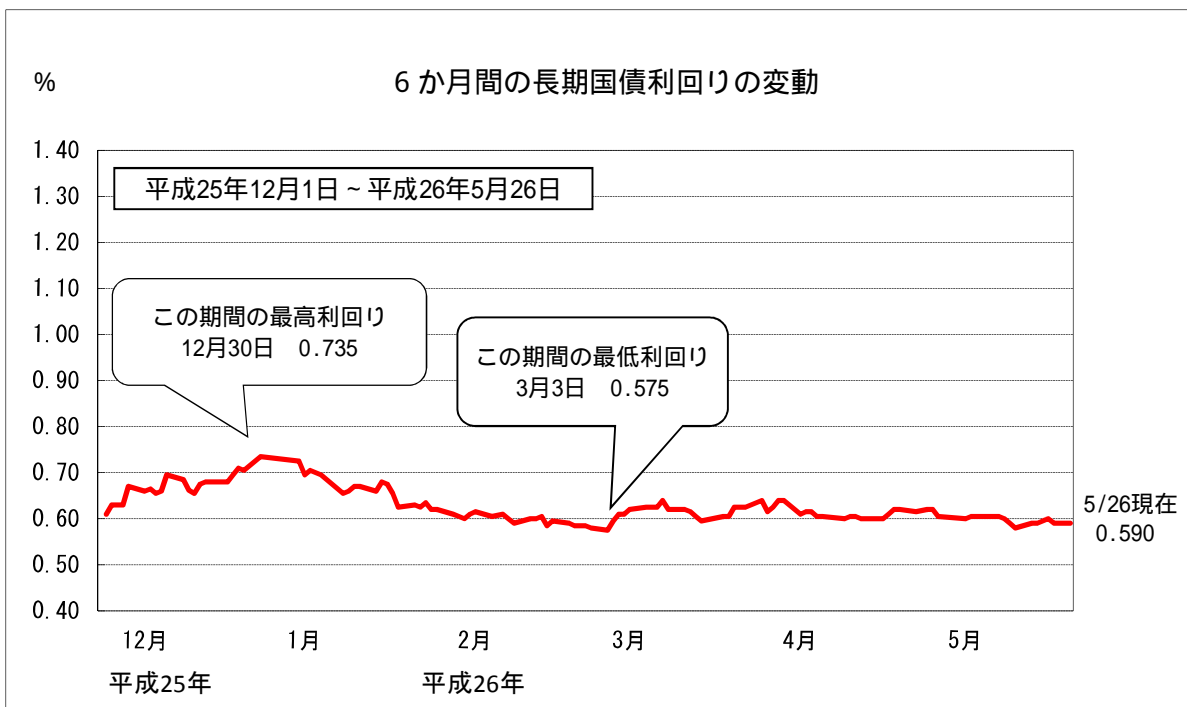
(1) 対米ドル円相場は、このところ100～102円台で推移している。

6 長期国債利回りの変動

(1) 長期金利は、このところ0.5～0.6%台で推移している。



東京外為市場の買値終値ベース



新発10年国債利回り
日本相互証券