

# 金融

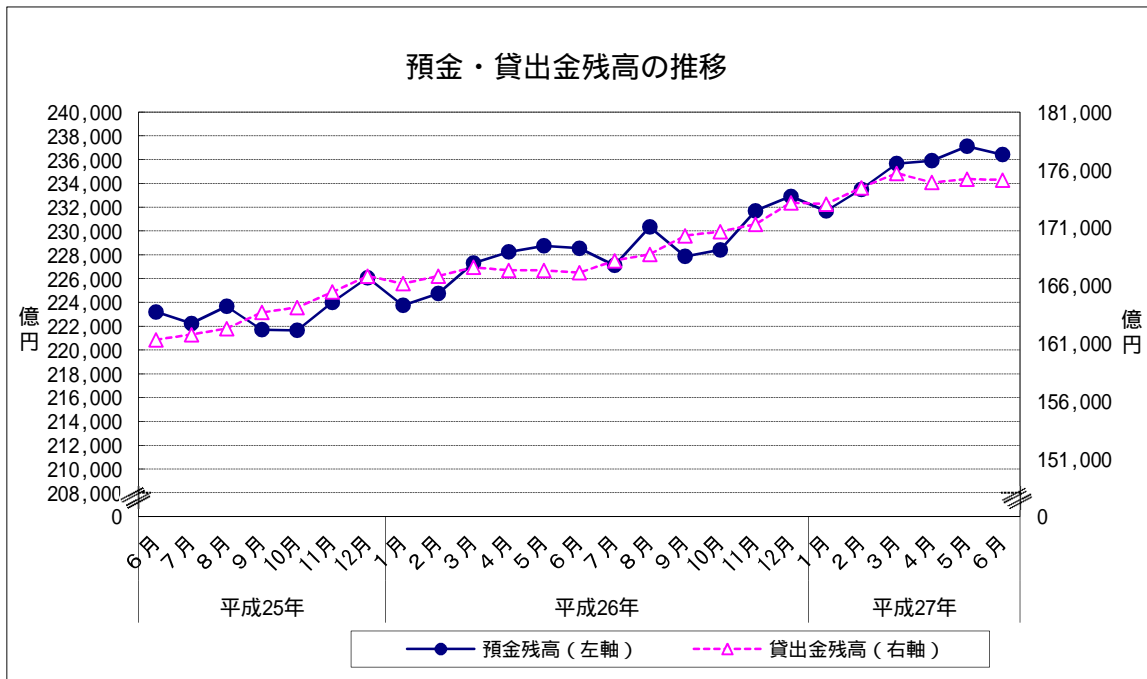
- 1 預金残高（2015年6月）  
 (1) 前月比 : 5か月ぶりのマイナス  
 2 貸出金残高（2015年6月）  
 (1) 前月比 : 2か月ぶりのマイナス  
 (2) 前年同月比 : 58か月連続のプラス

		預金残高		貸出金残高		
		残高	前月比	残高	前月比	前年同月比
平成26年 (2014)	6月	228,552	0.09	167,093	0.13	3.59
	7月	227,115	0.63	168,135	0.62	3.96
	8月	230,337	1.42	168,689	0.33	3.96
	9月	227,866	1.07	170,294	0.95	4.05
	10月	228,414	0.24	170,652	0.21	4.00
	11月	231,704	1.44	171,291	0.37	3.54
	12月	232,909	0.52	173,144	1.08	3.80
平成27年 (2015)	1月	231,682	0.53	173,044	0.06	4.15
	2月	233,504	0.79	174,450	0.81	4.58
	3月	235,671	0.93	175,695	0.71	4.85
	4月	235,913	0.10	174,912	0.45	4.55
	5月	237,127	0.51	175,191	0.16	4.71
	6月	236,425	0.30	175,112	0.05	4.80

※預金残高、貸出金残高は国内銀行及び農業協同組合の合計

残高単位：億円

資料出所：日本銀行福岡支店、JA福岡信連



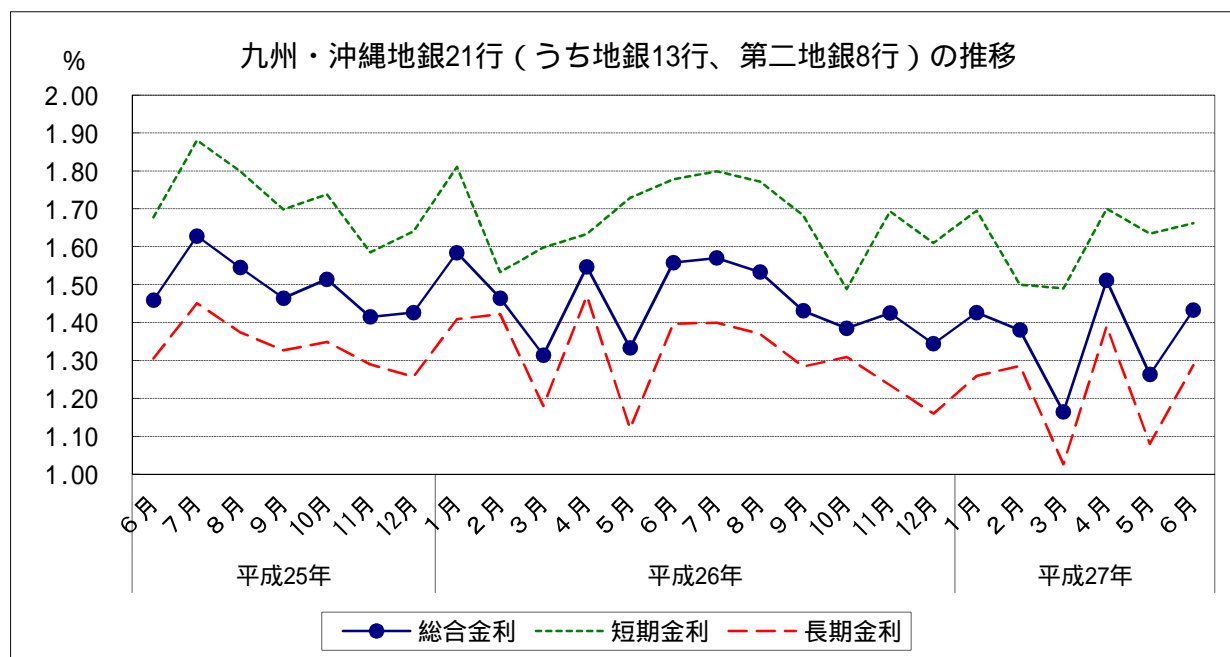
# 金融

## 3 金利(九州・沖縄地銀21行(うち地銀13行、第二地銀8行)貸出約定平均金利)(2015年6月)

- (1) 総合金利
  - ア 前月差： 2か月ぶりの上昇
  - イ 前年同月差： 7か月連続の下落
- (2) 短期金利
  - ア 前月差： 2か月ぶりの上昇
  - イ 前年同月差： 2か月連続の下落
- (3) 長期金利
  - ア 前月差： 2か月ぶりの上昇
  - イ 前年同月差： 12か月連続の下落

		総合金利			短期金利			長期金利		
		前月差	前年同月差		前月差	前年同月差		前月差	前年同月差	
平成26年 (2014)	6月	1.558	0.225	0.099	1.778	0.049	0.101	1.397	0.277	0.092
	7月	1.570	0.012	0.058	1.799	0.021	0.082	1.399	0.002	0.052
	8月	1.533	0.037	0.012	1.772	0.027	0.027	1.370	0.029	0.004
	9月	1.431	0.102	0.033	1.682	0.090	0.016	1.284	0.086	0.043
	10月	1.385	0.046	0.129	1.488	0.194	0.250	1.309	0.025	0.040
	11月	1.425	0.040	0.010	1.693	0.205	0.108	1.235	0.074	0.055
平成27年 (2015)	12月	1.344	0.081	0.082	1.610	0.083	0.030	1.160	0.075	0.097
	1月	1.426	0.082	0.158	1.695	0.085	0.116	1.259	0.099	0.150
	2月	1.380	0.046	0.084	1.500	0.195	0.033	1.285	0.026	0.137
	3月	1.164	0.216	0.150	1.490	0.010	0.108	1.026	0.259	0.154
	4月	1.511	0.347	0.036	1.700	0.210	0.067	1.390	0.364	0.080
	5月	1.263	0.248	0.070	1.634	0.066	0.095	1.079	0.311	0.041
	6月	1.433	0.170	0.125	1.662	0.028	0.116	1.287	0.208	0.110

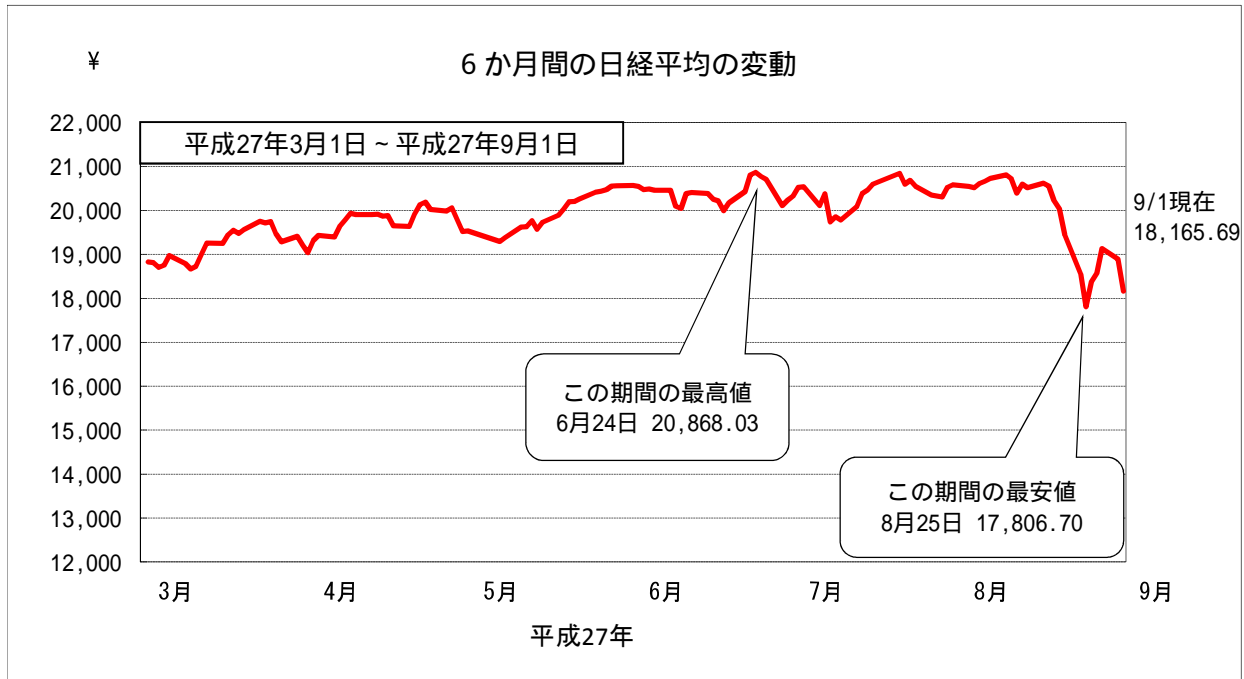
資料出所：日本銀行福岡支店「九州・沖縄地銀・第二地銀貸出約定平均金利」



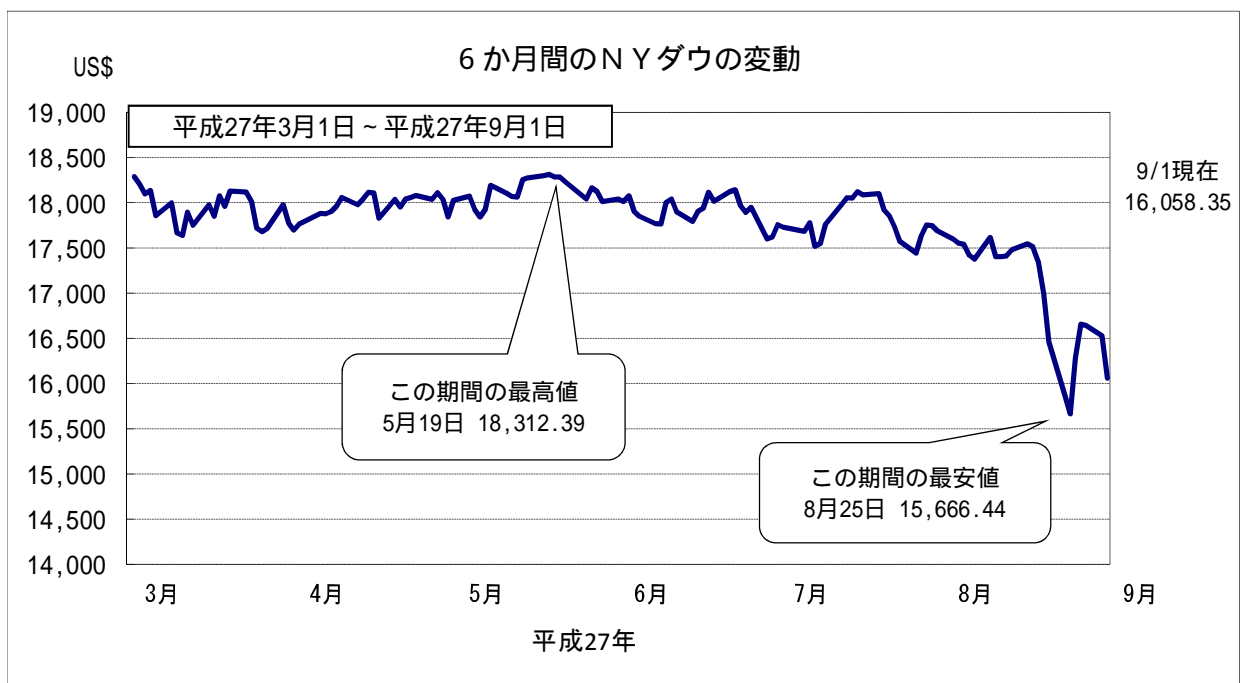
## 金融

### 4 株価の変動

(1) 株式相場(日経平均株価)は、このところ17,800~19,100円台で推移している。



終値ベース



終値ベース

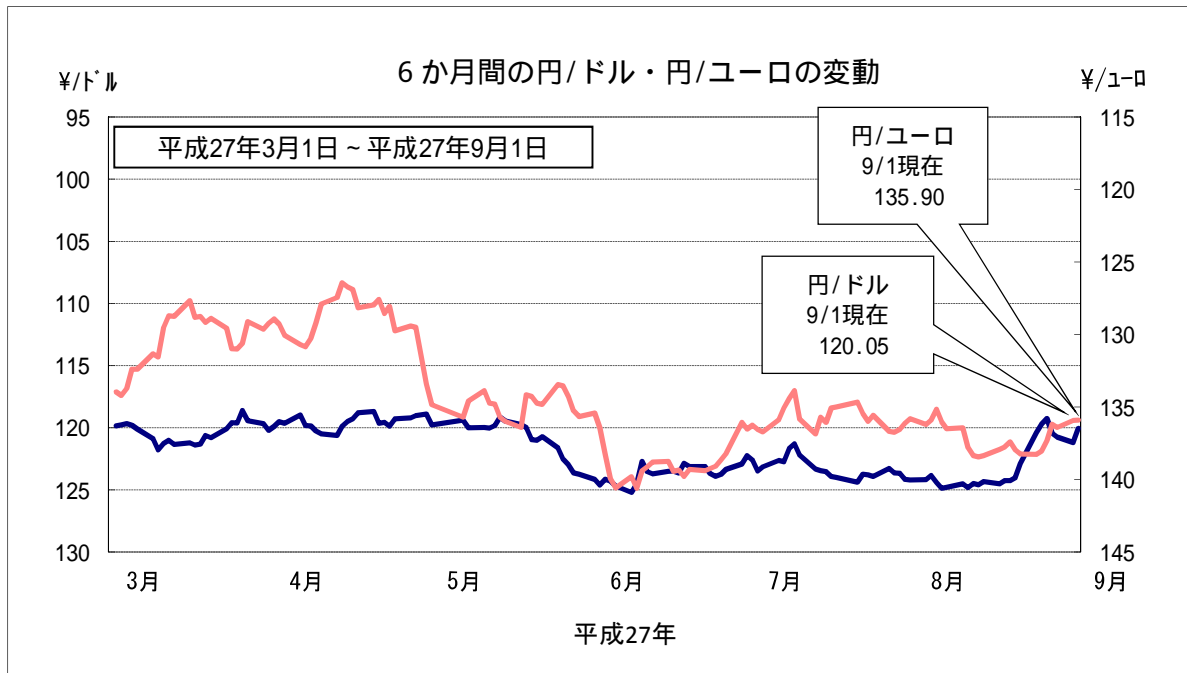
## 金融

### 5 為替の変動

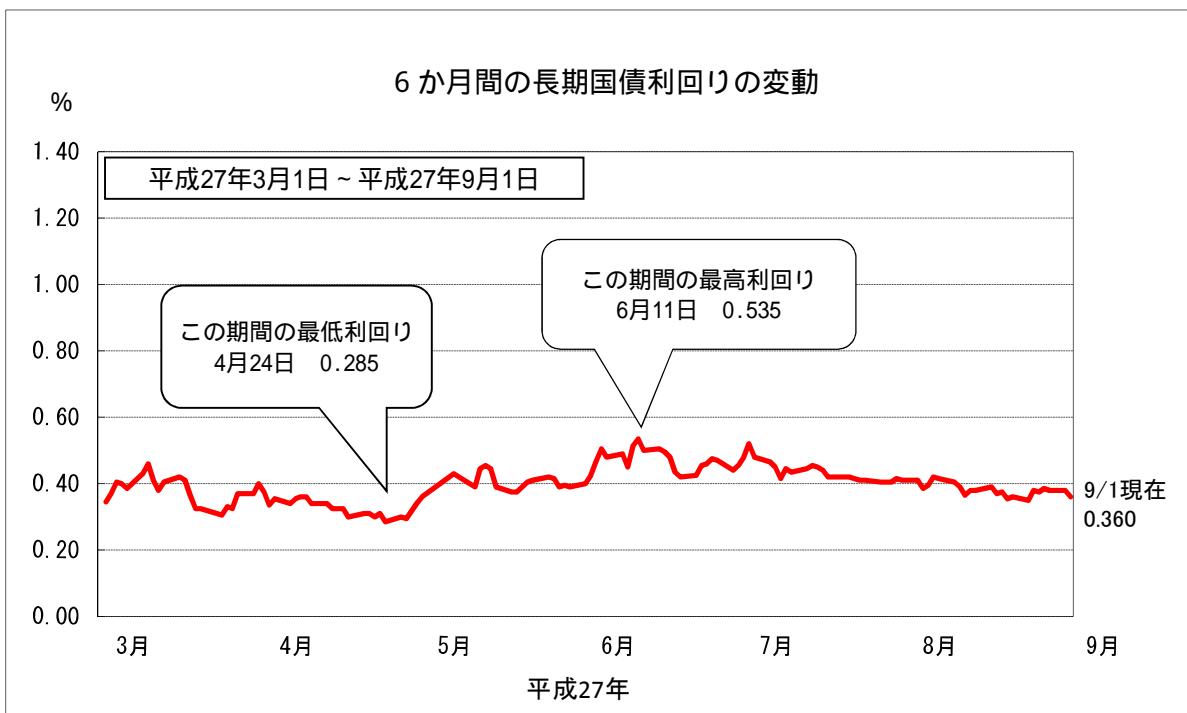
(1) 対米ドル円相場は、このところ119～121円台で推移している。

### 6 長期国債利回りの変動

(1) 長期金利は、このところ0.3%台で推移している。



東京外為市場の買値終値ベース



新発10年国債利回り  
日本相互証券