

VI 県土整備部関係の公社等

- 1 福岡県土地開発公社
- 2 福岡県道路公社
- 3 福岡北九州高速道路公社
- 4 (公財)福岡県建設技術情報センター

1 福岡県土地開発公社

(1) 概要（設立目的等）

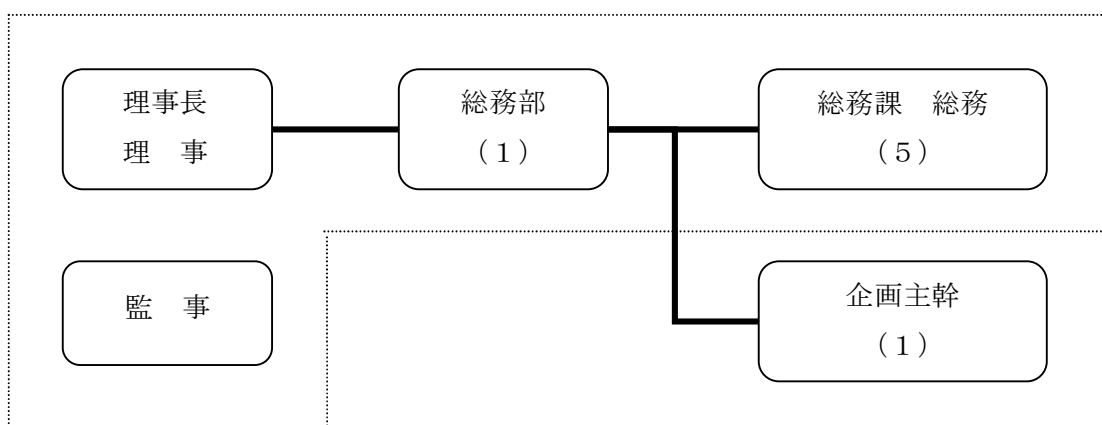
公共用地、公用地等の取得、管理、処分等を行うことにより、地域の秩序ある整備と県民福祉の増進に寄与することを目的として、公有地の拡大の推進に関する法律（昭和47年法律第66号。以下「法」といいます。）第10条の規定に基づき、福岡県が全額出資して設立した特別法人です。

【所在地】福岡市博多区吉塚本町13番50号（〒812-0046）

【設立年月日】昭和43年8月26日 財団法人福岡県開発公社として設置認可
昭和48年3月23日 福岡県土地開発公社として組織変更の認可

【出資金】30,000千円（平成26年4月1日現在）

(2) 組織（平成26年4月1日現在）



*（ ）は常勤の役職員数

* 点線で囲んだ部門は、平成15年度から福岡県道路公社と統合

(3) 主要業務

ア 法17条1項各号に掲げる業務のうち、下記の業務

(ア) 道路、公園、その他の公共施設又は公共施設の用に供する土地の取得、造成その他の管理及び処分

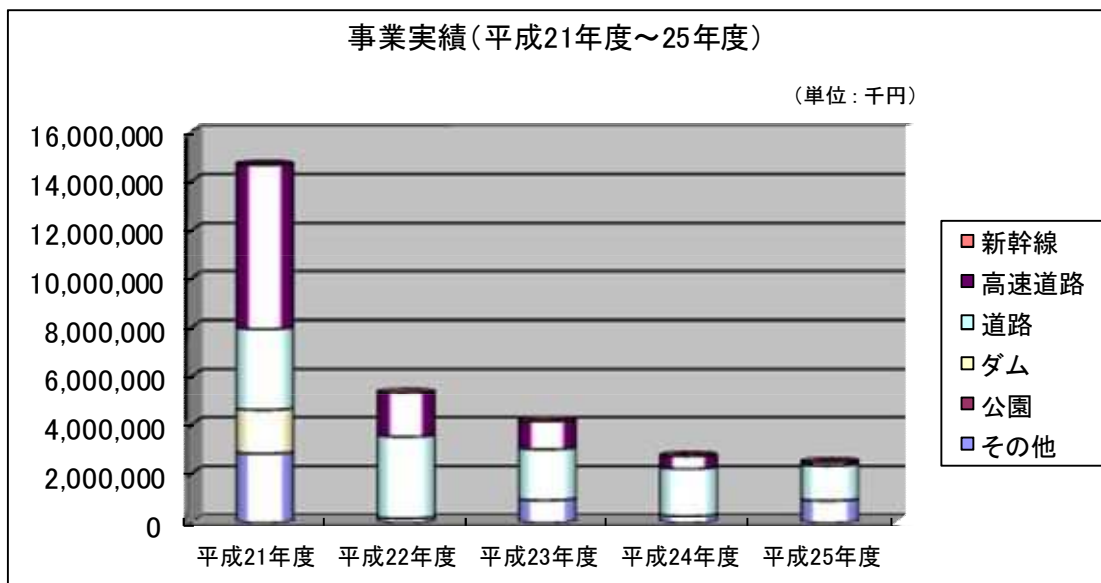
(イ) 住宅用地、内陸工業団地等の造成事業

(ウ) 前2号の業務に附帯する業務

イ 法17条2項各号に掲げる業務のうち、下記の業務

(ア) 地方公共団体の委託に基づく公共施設又は公用施設の整備及び当該業務に附帯する業務

(イ) 国、地方公共団体その他公共的団体の委託に基づく土地の取得のあっせん、調査、測量その他のこれらに類する業務



事業実績

事業実績(平成 21 年度～平成 25 年度)

(単位: 千円)

	平成 21 年度	平成 22 年度	平成 23 年度	平成 24 年度	平成 25 年度
新幹線	0	0	0	0	0
高速道路	6,732,161	1,821,322	1,145,438	513,256	138,790
道路	3,328,727	3,340,451	2,087,019	1,935,767	1,427,946
ダム	1,786,775	0	0	0	0
公園	0	0	0	0	0
その他	2,825,403	175,134	911,315	268,612	896,808
合 計	14,673,066	5,336,907	4,143,772	2,717,635	2,463,544

※ 事業実績は用地補償費、工事費、測量調査費及び施工管理費の合計額

2 福岡県道路公社

(1) 概要 (設立目的等)

福岡県の区域及びその周辺地域において、その通行又は利用について料金を徴収することができる道路の新設、改築、維持、修繕その他の管理を総合的かつ効率的に行うこと等により、この地域の地方的な幹線道路の整備を促進して、交通の円滑化を図り、もって住民の福祉の増進と産業経済の発展に寄与することを目的として、福岡県が設立した特別法人です。

【所在地】 福岡市博多区吉塚本町 13 番 50 号 (〒812-0046)

【設立年月日】 昭和 49 年 12 月 2 日

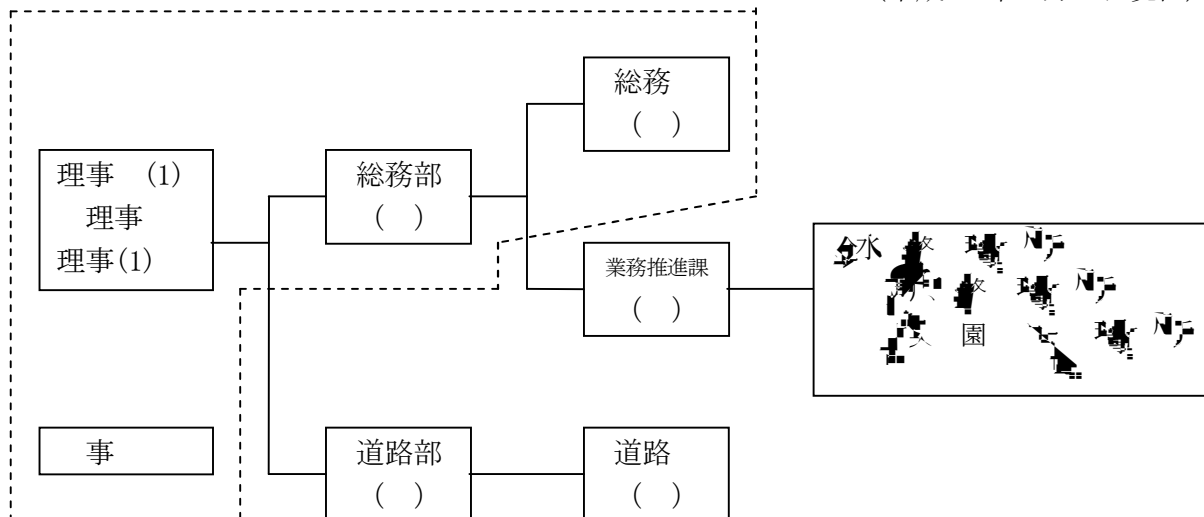
【出資金】 26,669,450 千円(平成 26 年 4 月 1 日現在)

(内訳) 福岡県 19,279,700 千円

福岡市 7,389,750 千円

(2) 組織

(平成 26 年 4 月 1 日現在)



* () は常勤の役職員数

* 点線で囲んだ部門は、平成 15 年度から福岡県土地開発公社と統合

(3) 主要業務

- ア 有料道路の新設、改築、維持、修繕及び災害復旧その他の管理
- イ 国、地方公共団体等の委託に基づき、前号と密接な関連のある道路の管理
- ウ 有料自動車駐車場の建設及び管理
- エ 有料道路に必要な休憩所、その他施設の建設及び管理
- オ その他、前各号に附帯する業務

3 福岡北九州高速道路公社

(1) 概要 (設立目的等)

福岡市及び 市の区域 びにその周辺の地域において、 定 市 道路を建設し、総合かつ効率的に管理することにより交通の円滑化を図り、もって住民の福祉の増進と産業経済の発展に寄与することを目的として、福岡県、福岡市及び 市の が設立団体となって設立されました。

【所在地】 福岡市 区 2 目7番53号 (〒812-0055)

【設立年月日】 昭和46年11月1日

【出資金】 221,297,600千円 (平成26年3月31日現在)

(内訳) 福岡県 110,648,800千円

福岡市 81,901,000千円 (福岡 の50)

市 28,747,800千円 (の50)

(2) 組織

(平成26年4月1日現在)

理事 ()	総務部 総務 ()	福岡事務所 設 調整 ()
	(2) 財務 ()	(2) 道 ()
理事 ()	業部 管理 ()	
	() 業 ()	
	部 ()	
理事 ()	(22) ()	
	管理 ()	
事 ()	全交通部 全管理 ()	事務所 管理 ()
	全 ()	(2) 交通 ()
	施設 ()	全 ()
	() 交通 ()	
	査 (2)	

(3) 主要業務

福岡及び 道路の建設及び供用区 の 業管理を行う。

(定 市 道路の新設、改築、維持、修繕、その他管理等)

(平成26年3月31日現在) (単位:)

路線	区	供用区	事業区
福岡			

4 (公財)福岡県建設技術情報センター

(1) 概要

ア 設立年月日：平成 年 月 日

イ 出 金： 円

内訳 福岡県 2 円

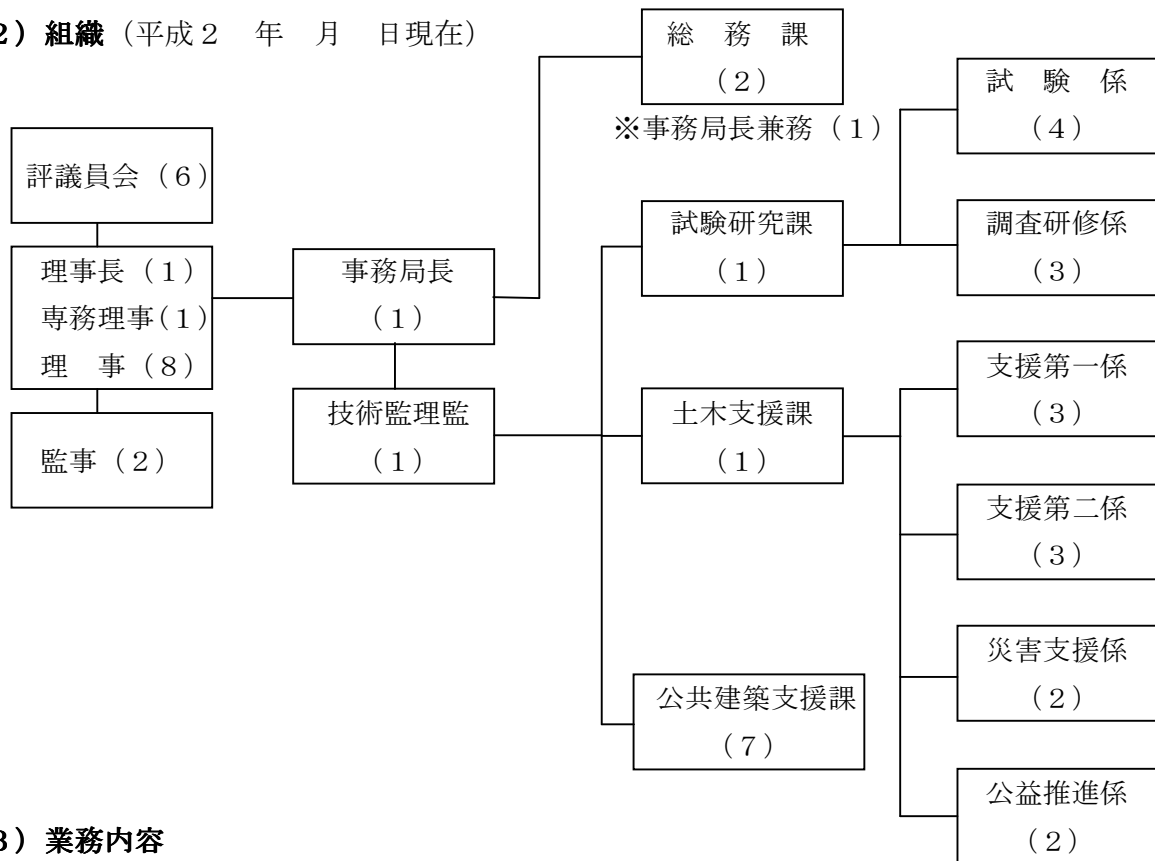
市及び福岡市 円

市以 の市町 円

ウ 設立目的

な社 資本の整備と秩序あるまちづくりによる地域社 の 全な発展を目 し、それら を う人 の 成、建設 の調査 、建設資 の の 等に関する事業を行 うとともに、社 資本の整備 維持管理及び 全 な住 の 現 の 等を行 い、もって く県民の福祉の増進に寄与すること。

(2) 組織 (平成2 年 月 日現在)



(3) 業務内容

ア 維持管理 事業

※出張所：京築、八女、直方

な社 資本の整備と維持管理を推進するた の事業を行っています。

イ 修事業

公共工事に 事する県市町 職員、建設業 に し、基 修から 門 修までの各修を 施しています。

ウ 調査 事業

新しい建設 用 に関する調査を行い、地域特 に びつく 体的な 開発を 施しています。

エ 及 発事業

新しい建設 の 及を図るた に、新 新工法 イ 展 の開 、建 設 等 事業を行っています。

オ 土 事業

公共土 工事の かつ円滑な事業の 行を するた に、県 びに市町 からの工事 及び現場 業務を 託し、 施するとともに、公共事業に る各 の 持 管理及び 用等の と を図るた の事業を行っています。

建築 事業

県 市町 にお る公共建築の の と な事業の 行に寄与するた 、地方公共団体 等から 託して 、設 、工事 理等の業務を行っています。

施設管理事業

平成 年度から福岡県の 定管理 として、公の施設である福岡県建設 の 全 管理を行っています。また、建設 の 発展を図る目的で、 修施設、 修附 設備、 等の 出しを行っています。

料 事業

福岡県から 定を た 定管理 として、公共工事の の 、施工 れた 造 の 全 の を図るた 、県の 管理基 に定 る各 建設 料等の 及び を行っています。

設 等 事業

地方公共団体等の の となっている公共建築 の の に て、地方公共団 体等の委託を 業務 度調査等の業務を行っています。

(注) 公の施設としての福岡県建設技術情報センターについて

所 在 地：福岡県 町大 番地の (〒 - 2)

施 設 規 則：地

建 築 年 次： 2 2 造 2 建

管 理 修 繕 造 建

施設設置目的：建設資 の 及び びに建設 の開発及び 及を行い、もつ て な社 資本の維持及び に寄与する。(福岡県建設 条)