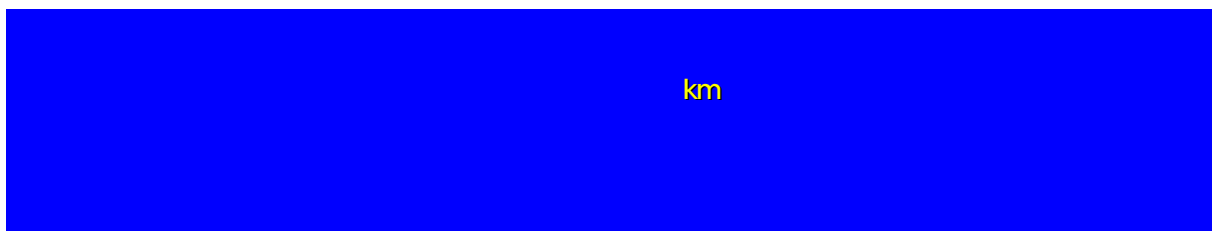


291km

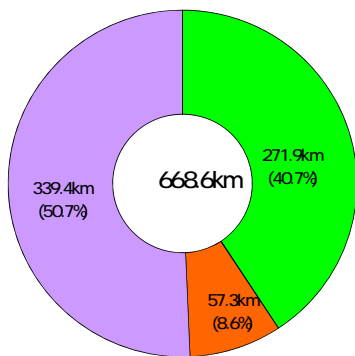
669km

261km

30km



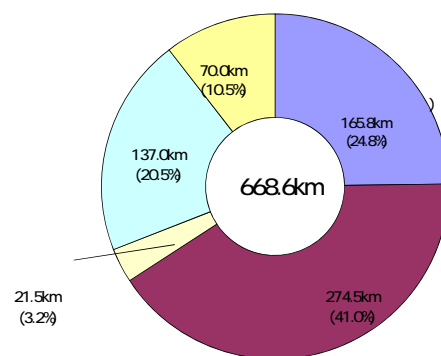
海岸線延長



()

29.9

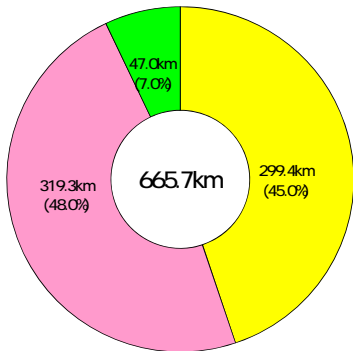
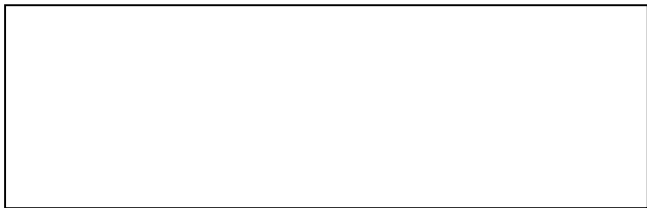
所管別海岸線延長



H25.3.31

(H24)





1999

18

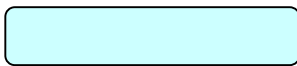
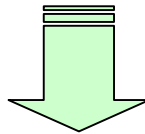
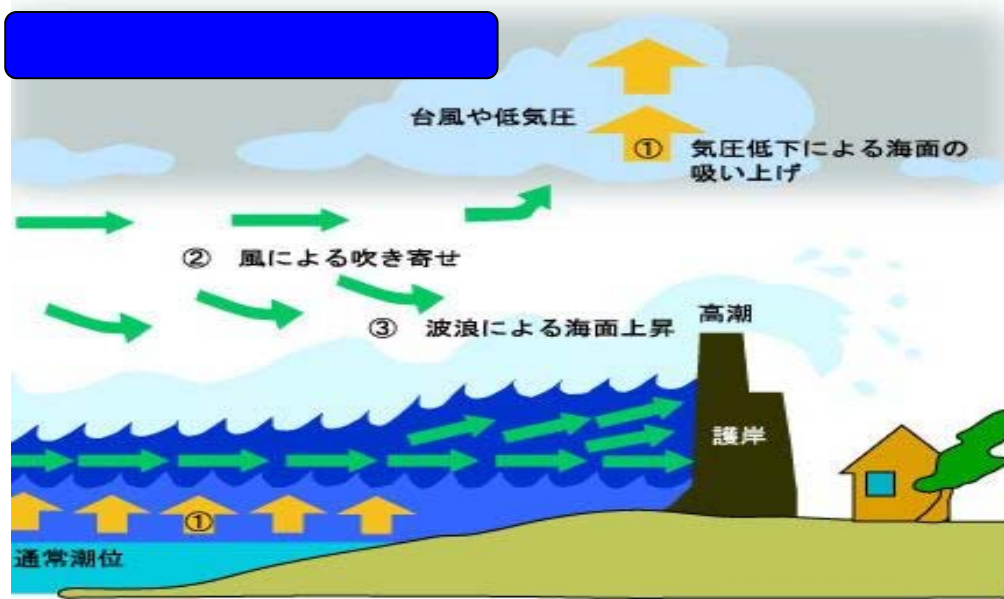
2004

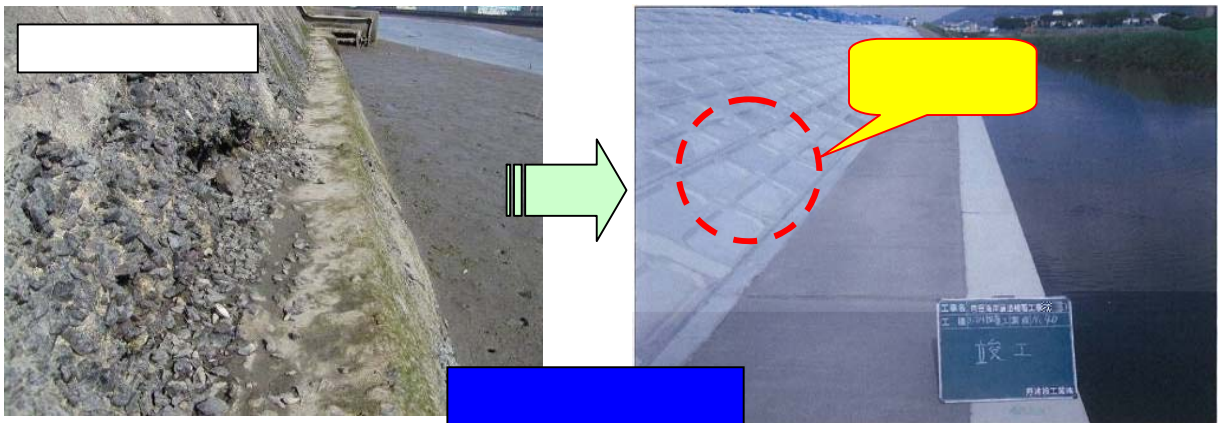
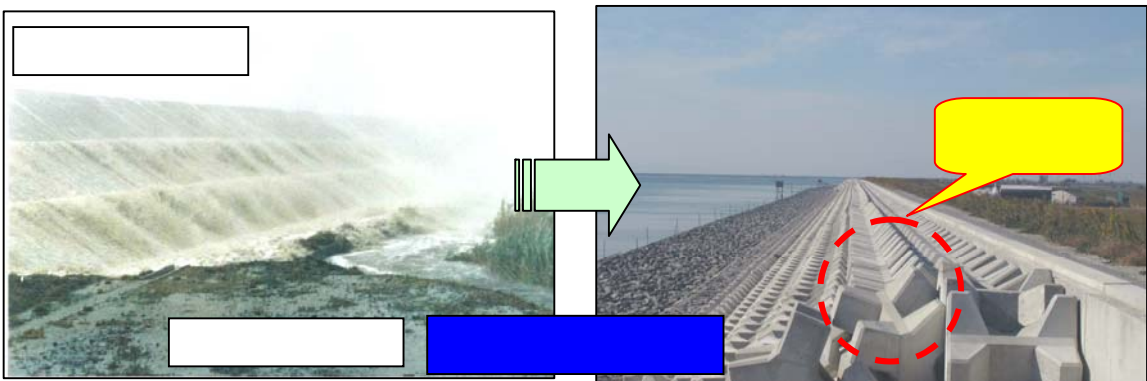
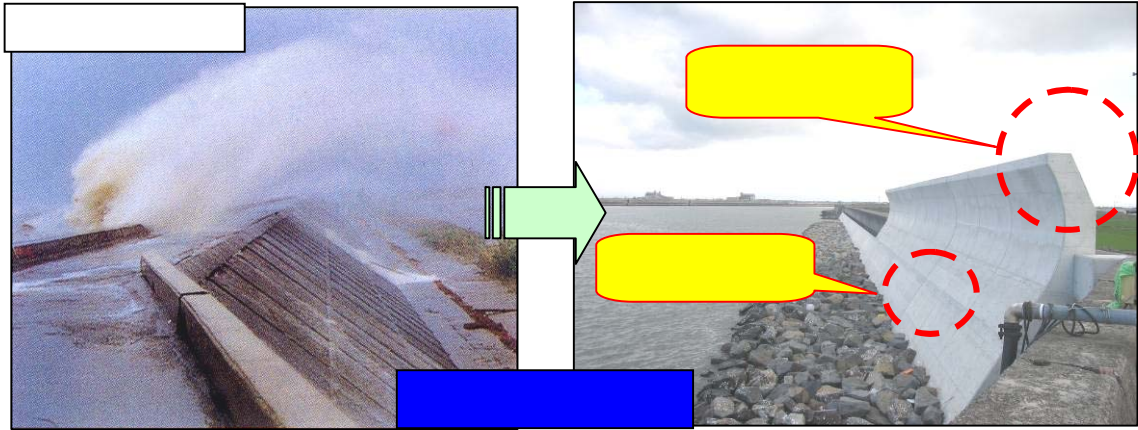
15 16 23

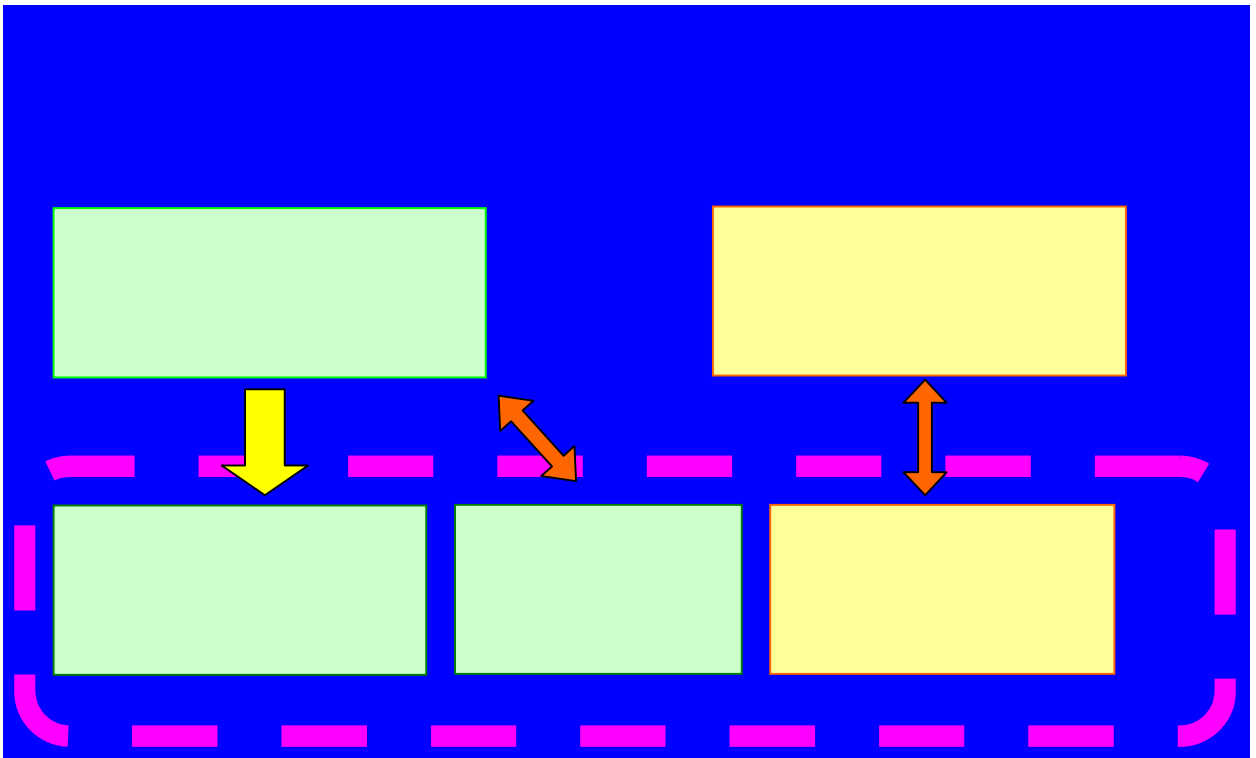
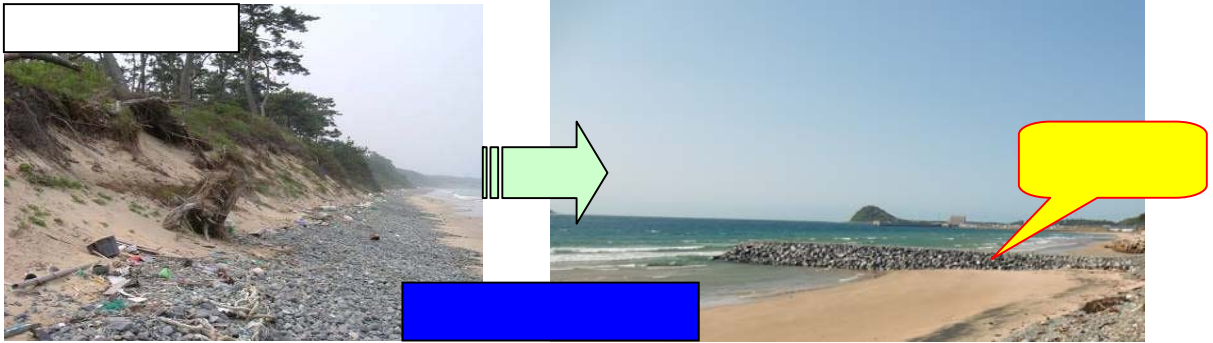
2005

(

)







港湾取扱貨物量ランキング

平成23年 (単位:万トン)

順位	港湾名	総貨物量	輸出	輸入	内貿	内航フェリー
1	名古屋	18,631	4,885	8,065	5,319	361
2	千葉	14,993	980	8,069	5,944	0
3	横浜	12,133	3,560	4,515	4,057	0
4	北九州	9,998	683	2,491	2,999	3,825
5	苫小牧	9,646	103	1,673	2,550	5,319
6	水島	8,924	849	4,578	3,497	0
7	大阪	8,810	930	2,788	1,585	3,507
8	神戸	8,702	2,220	2,710	1,780	1,992
9	川崎	8,674	750	5,076	2,848	0
10	東京	8,339	1,295	3,389	2,706	949
∴	∴	∴	∴	∴	∴	∴
25	博多	3,354	697	1,146	1,325	186
∴	∴	∴	∴	∴	∴	∴
28	荻田	3,112	623	145	2,344	0

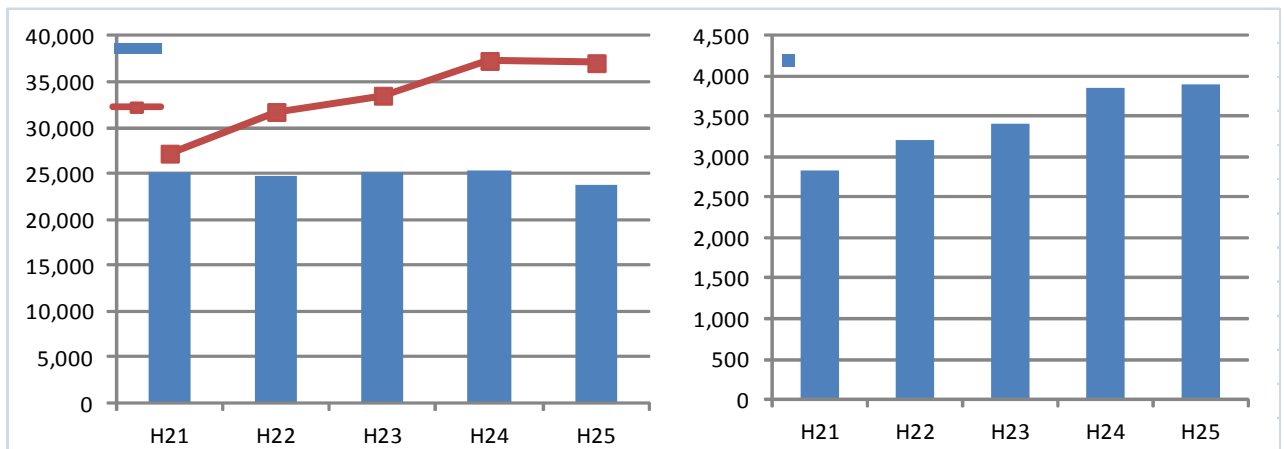
外貿コンテナ個数ランキング

平成24年(速報値) (単位:千TEU)

順位	港湾名	合計	輸出	輸入
1	東京	4,235	1,948	2,287
2	横浜	2,731	1,466	1,265
3	名古屋	2,492	1,299	1,193
4	大阪	2,120	942	1,178
5	神戸	2,070	1,118	952
6	博多	818	404	414
7	北九州	434	226	208
8	清水	414	214	200
9	苫小牧	196	89	107
10	四日市	182	105	77

※TEU(Twenty-foot Equivalent Unit)…コンテナの本数を20フィート・コンテナに換算した場合の単位。

ii



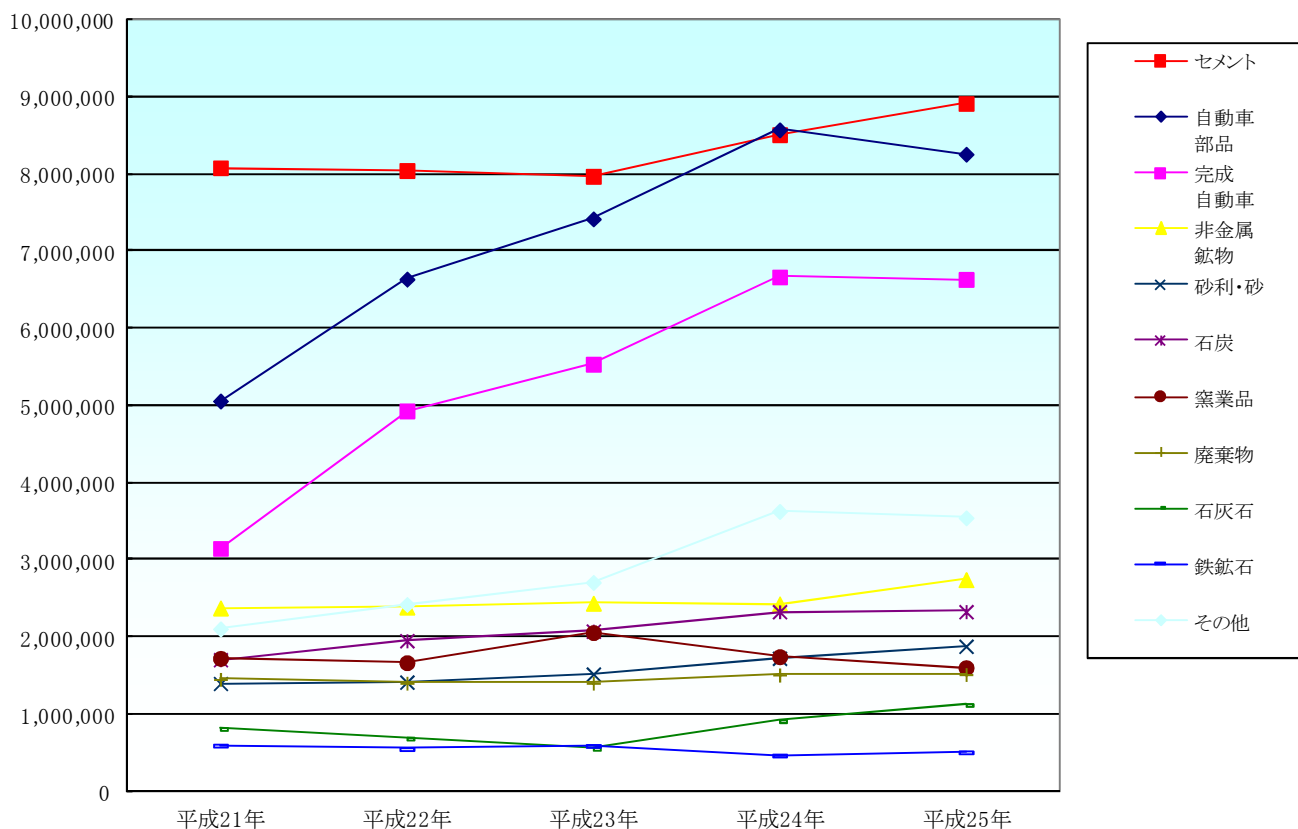
...

平成25年 県管理港湾取扱貨物量

港名	全体	外貨			内貨		
		小計	輸出	輸入	小計	移出	移入
福岡県全体	39,010,515	8,893,443	5,598,603	3,294,840	30,117,072	16,671,269	13,445,803
重要港湾	37,421,617	8,216,802	5,598,603	2,618,199	29,204,815	16,457,398	12,747,417
荇田港	35,274,335	7,108,982	5,458,349	1,650,633	28,165,353	16,347,598	11,817,755
三池港	2,147,282	1,107,820	140,254	967,566	1,039,462	109,800	929,662
地方港湾	1,588,898	676,641	0	676,641	912,257	213,871	698,386
宇島港	1,276,000	676,641	0	676,641	599,359	90,969	508,390
大島港	162,458	0	0	0	162,458	81,229	81,229
大牟田港	71,700	0	0	0	71,700	0	71,700
芦屋港	76,330	0	0	0	76,330	39,263	37,067
若津港	2,410	0	0	0	2,410	2,410	0

県内海上出入貨物主要品目推移表

フレート・トン



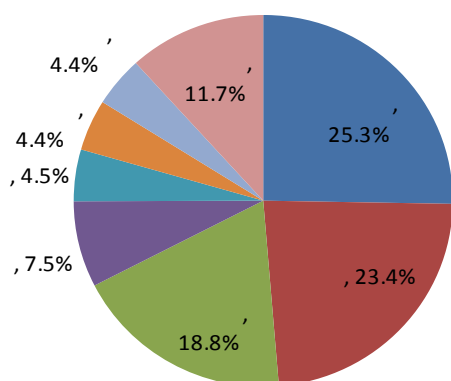


荻田港

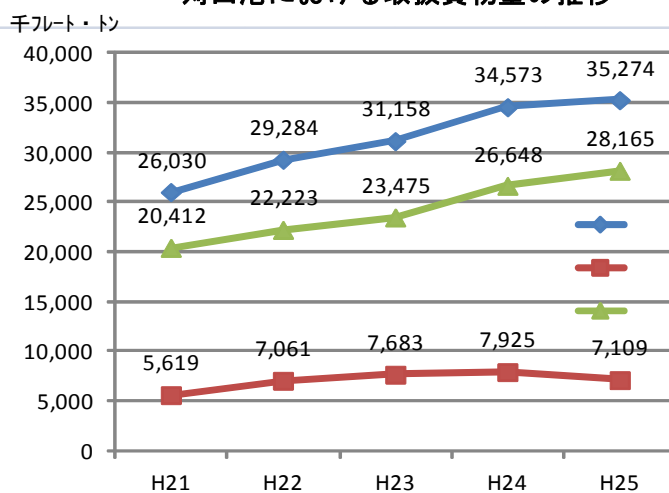


完成自動車
輸出状況

荻田港における品目別取扱貨物量割合
(平成 25 年実績)



荻田港における取扱貨物量の推移



35
10 5

26

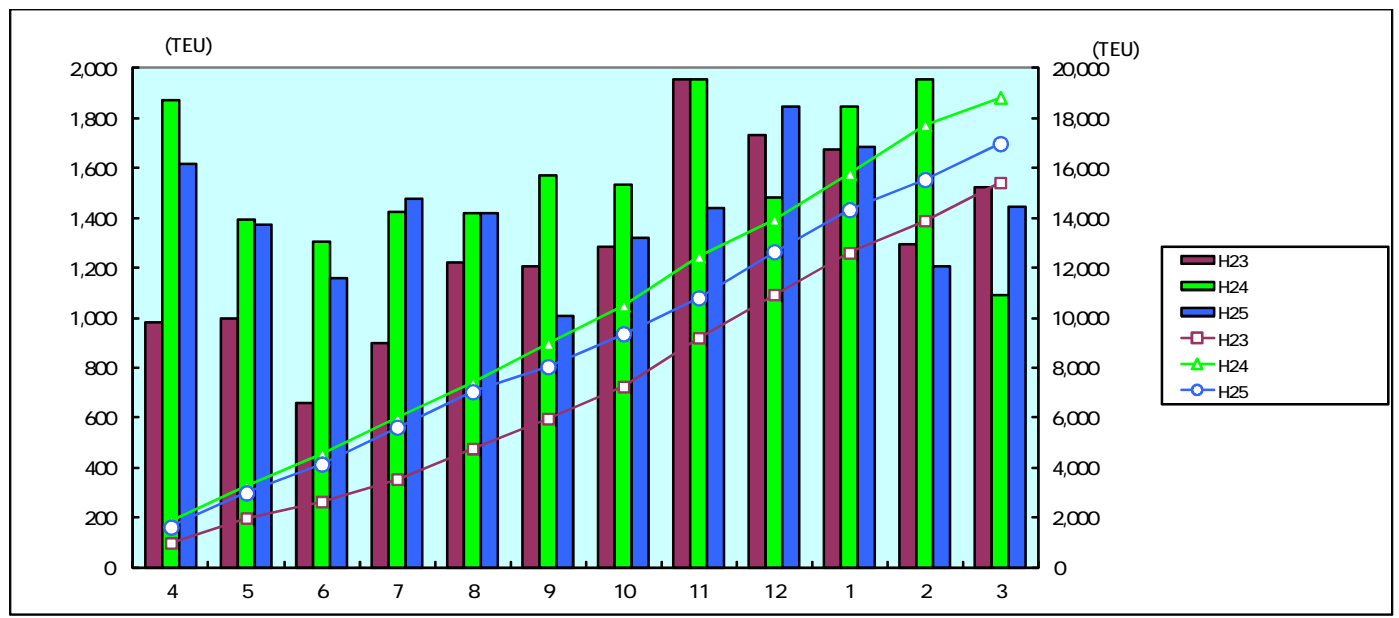
41
46
18
22



三池港



コンテナ荷役作業



福岡県管理港湾における事業概要

(単位:千円)

事業名	H25当初(A)	H26当初(B)	B/A	H26事業予定箇所
港湾改修事業	387,000	387,192	1.00	苅田港、三池港
交付金事業	786,613	779,809	0.99	苅田港、三池港、宇島港、大島港 大牟田港、若津港、芦屋港
補助事業計	1,173,613	1,167,001	0.99	
起債事業	4,857,500	3,346,300	0.69	苅田港
県単独事業	153,000	175,768	1.15	全港
国土交通省直轄事業	3,880,791	3,880,791	1.00	苅田港、三池港

※県予算ベース

(1) ()

645, 757	608, 567	11, 215	619, 782	25, 975
			(96)	(4)

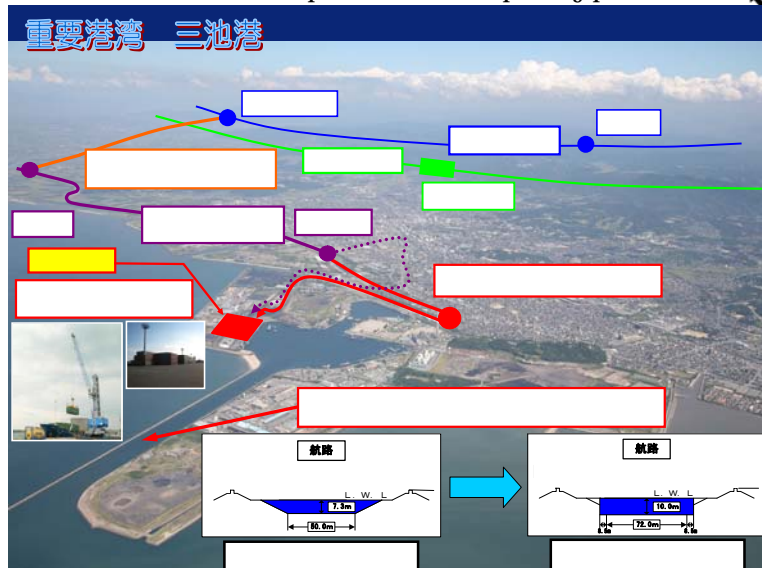
26 3 31



2

<http://www.nii-keport.jp/>

CLICK



MF ()
 AIS ()

() (H16.7.1)

