



消 費

2 二人以上世帯サービス支出額（九州）（2014年2月） （1）前年同月比：7か月連続のプラス（3か月移動平均）

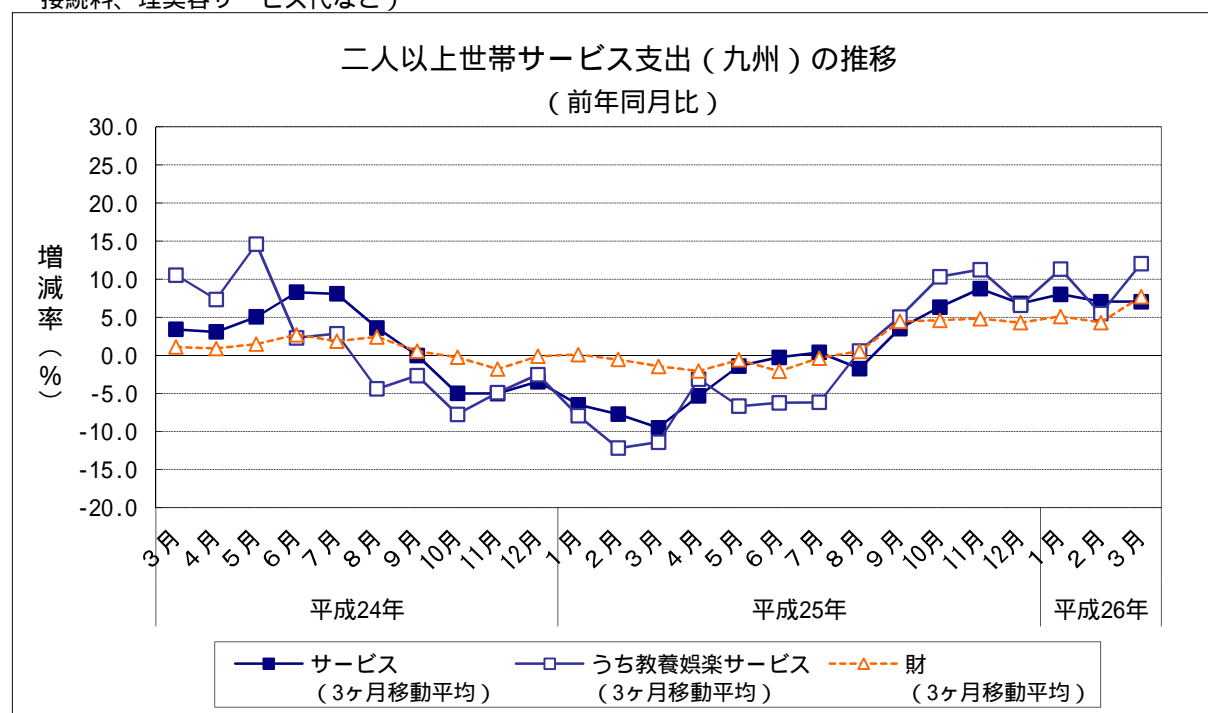
		サービス支出				財支出	
				うち教養娯楽サービス支出			
		3 か月移動平均 前年同月比		3 か月移動平均 前年同月比			
平成 2 5 年 (2013)	3 月	90,201	5.3	13,056	3.1	131,271	2.1
	4 月	98,256	1.4	15,295	6.7	118,729	0.6
	5 月	100,666	0.3	14,309	6.2	125,115	2.1
	6 月	83,404	0.4	11,401	6.2	117,765	0.3
	7 月	92,421	1.7	15,106	0.6	130,358	0.5
	8 月	91,710	3.5	15,386	5.0	132,065	4.5
	9 月	95,610	6.3	13,979	10.3	124,868	4.6
	10月	94,474	8.8	16,666	11.2	126,750	4.8
	11月	92,336	6.8	14,276	6.6	125,685	4.3
	12月	101,041	8.0	14,134	11.3	169,336	5.1
平成 2 6 年 (2014)	1 月	90,204	7.0	15,184	5.5	133,204	4.3
	2 月	86,766	7.1	11,852	12.0	117,665	7.7
	3 月	96,996	...	15,461	...	152,175	...

資料出所：総務省「家計調査」

単位：円

前表の消費支出額（除く自動車等購入等）（a-b）から「こづかい（使途不明）」と「交際費」を除いたものをサービス支出と財支出とに分類したものである。

サービス支出……財（商品）の購入以外のサービスへの支出（例：外食、家賃、運賃、通信料、宿泊料、バック旅行費、月謝、放送受信料等、映画・演劇・スポーツ等入場料、スポーツクラブ会費、インターネット接続料、理美容サービス代など）



消 費

3 小売業販売額（全国・九州沖縄）（2014年3月）

（1）前年同月比（全国）：8か月連続のプラス

（2）前年同月比（九州沖縄）：4か月ぶりのプラス

		全国		九州沖縄	
		販売額	前年同月比	販売額	前年同月比
平成25年 (2013)	3月	12,368	0.3	1,464	4.9
	4月	11,515	0.2	1,366	5.4
	5月	11,479	0.8	1,355	5.8
	6月	11,423	1.6	1,316	5.6
	7月	11,749	0.3	1,365	1.5
	8月	11,313	1.1	1,358	0.4
	9月	10,992	3.0	1,279	2.7
	10月	11,215	2.4	1,295	2.3
	11月	11,588	4.1	1,329	3.6
	12月	13,492	2.5	1,572	0.5
平成26年 (2014)	1月	11,721	4.4	1,323	2.0
	2月	10,916	3.6	1,235	2.8
	3月	13,733	11.0	1,518	3.7

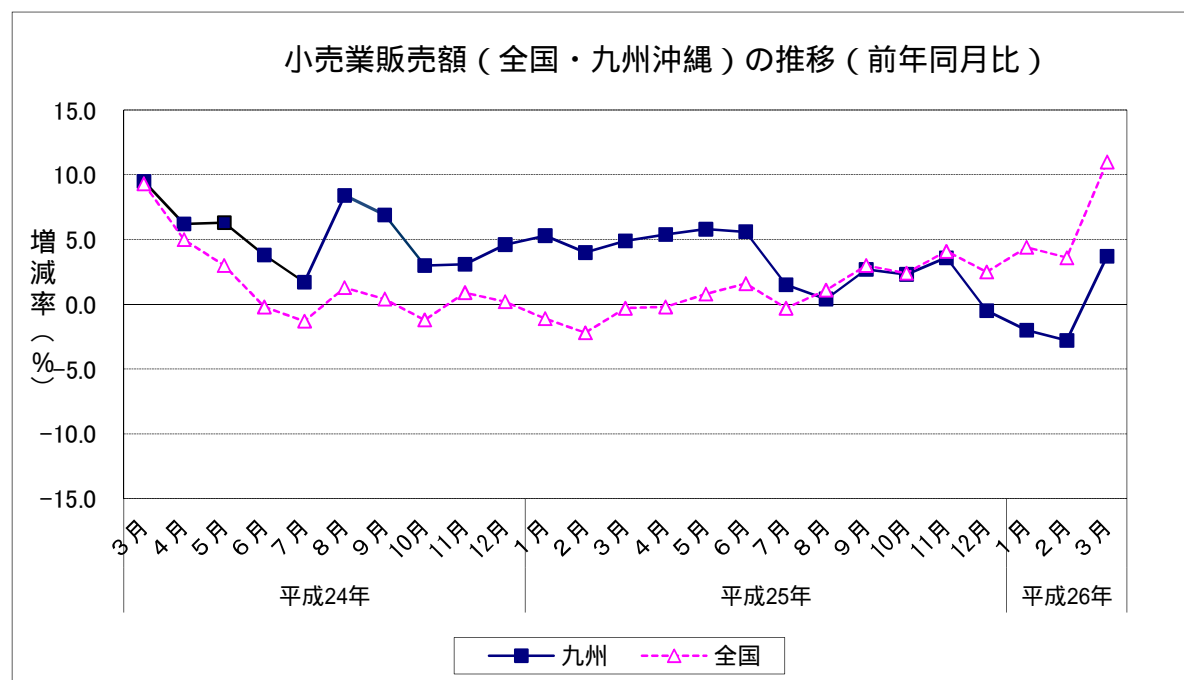
		全国	
		販売額	前年同月比
平成24年 (2012)	1～3月	34,534	4.7
	4～6月	34,162	2.5
	7～9月	33,651	0.1
	10～12月	35,238	0.0
平成25年 (2013)	1～3月	34,132	1.2
	4～6月	34,417	0.7
	7～9月	34,054	1.2
	10～12月	36,294	3.0
平成26年	1～3月	36,371	6.6

	小売業販売額 (全国)	前年比 (全国)
平成23年(2011)	135,157	1.0
平成24年(2012)	137,585	1.8
平成25年(2013)	138,897	1.0

資料出所：経済産業省「商業販売統計」

販売額単位：10億円

・平成24年以前の販売額は、年間補正後の額である。



消

4

(

プラス

1.3

2.3

0.4

1.3

04

12.0

店販売額 前年比(全店)

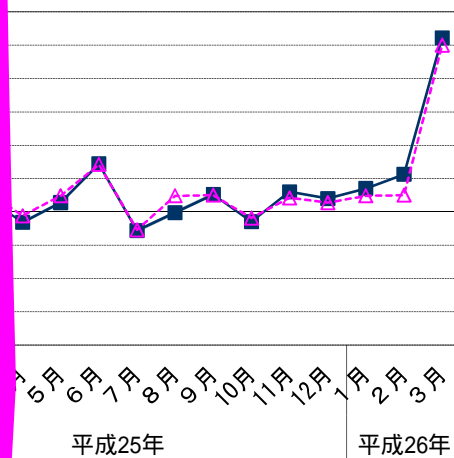
297,442 6.8

298,844 0.5

302,186 1.1

ース)の推移

七)



消 費

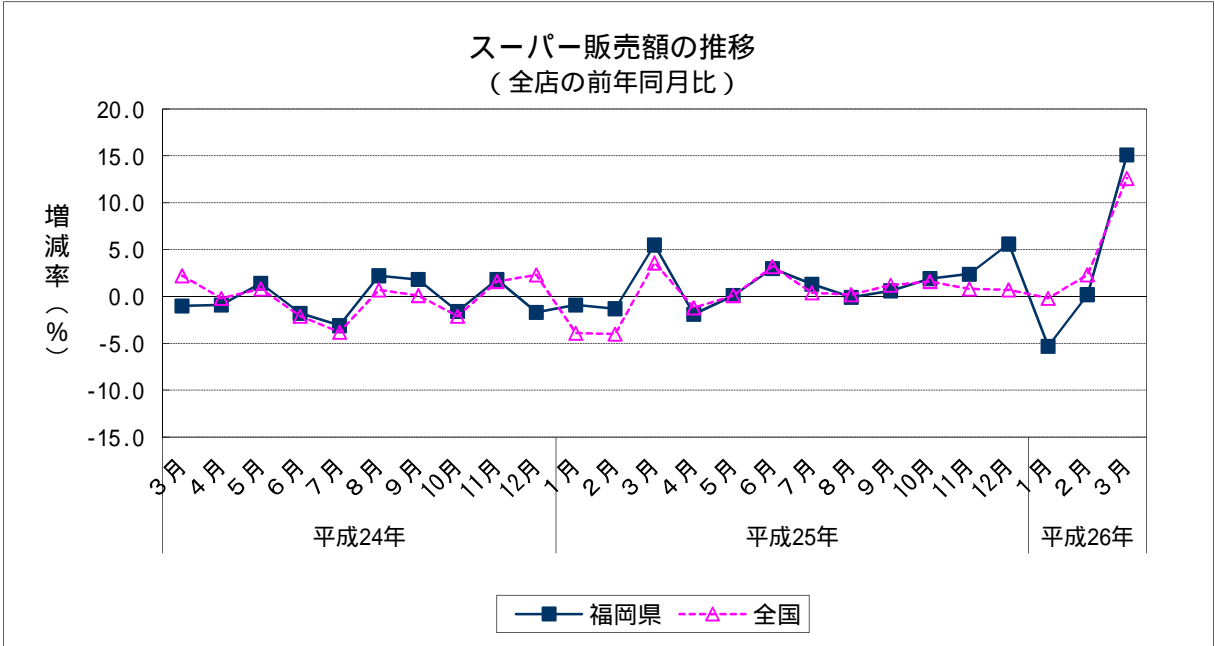
5 スーパー販売額（2014年3月）
（1）前年同月比：全店ベースで2か月連続のプラス

		スーパー 販売額	前年同月比 （全店）	前年同月比 （既存店）
平成25年 （2013）	3月	32,319	5.5	1.0
	4月	31,079	1.9	5.2
	5月	31,978	0.1	2.4
	6月	32,482	3.0	1.1
	7月	34,537	1.3	0.6
	8月	33,732	0.1	2.5
	9月	30,612	0.6	1.6
	10月	31,902	1.9	0.4
	11月	32,592	2.4	0.7
	12月	42,729	5.6	3.4
平成26年 （2014）	1月	31,988	5.3	7.3
	2月	28,892	0.2	1.8
	3月	37,206	15.1	13.4

		スーパー 販売額	前年同期比 （全店）
平成24年 （2012）	4～6月	95,164	0.4
	7～9月	98,278	0.2
	10～12月	103,600	0.6
平成25年 （2013）	1～3月	94,920	1.1
	4～6月	95,539	0.4
	7～9月	98,881	0.6
平成26年	10～12月	107,223	3.5
	1～3月	98,086	3.3

	スーパー販売額	前年比（全店）
平成23年（2011）	391,891	4.7
平成24年（2012）	390,968	0.2
平成25年（2013）	396,563	1.4

資料出所：経済産業省「商業販売統計」
販売額単位：百万円
・平成24年以前の販売額は、年間補正後の額である。



消費

6 コンビニエンス・ストア販売額（九州）（2014年3月） （1）前年同月比：全店ベースで15か月連続のプラス

		販売額	前年同月比 (全店)	前年同月比 (既存店)			販売額	前年同期比 (全店)	
平成 2 5 年 (2013)	3 月	73,419	6.7	0.1	平成 2 5 年 (2013)	1 ~ 3 月	206,603	4.4	
	4 月	69,944	3.9	2.4		4 ~ 6 月	217,827	6.1	
	5 月	74,656	6.4	0.3		7 ~ 9 月	237,267	6.3	
	6 月	73,227	7.8	0.7		10 ~ 12 月	227,880	5.0	
	7 月	81,290	7.1	1.2		平成 2 6 年	1 ~ 3 月	218,392	5.7
	8 月	81,799	6.1	0.7					
	9 月	74,178	5.6	0.7	平成 2 5 年(2013)	販売額	前年比(全店)		
	10月	74,564	3.8	0.1		889,577	5.5		
	11月	73,133	6.1	1.9					
	12月	80,183	5.3	0.5					
	平成 2 6 年 (2014)	1月	73,214	5.8		1.1			
		2月	67,607	5.6		0.7			
3月		77,571	5.7	2.8					

資料出所：経済産業省「商業販売統計」

販売額単位：百万円

- ・平成19年商業統計調査（経済産業省）によると、九州のコンビニエンス・ストア販売額に占める福岡県のシェアは39.1%
- ・平成25年1月より、「九州」と「沖縄」が分割されて公表されるようになったため、平成25年1月から「九州」のみを掲載している。

消 費

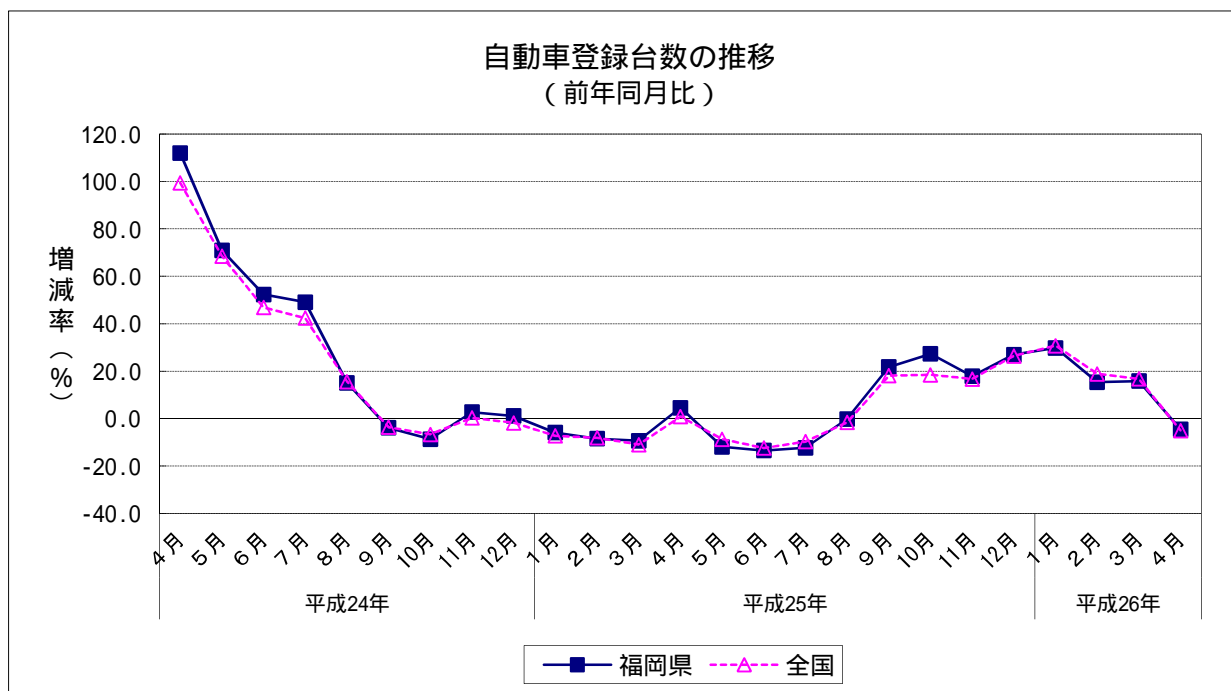
7 新車登録台数（2014年4月）（普通車，小型車，軽自動車） （1）前年同月比：8か月ぶりのマイナス

		新車登録台数	前年同月比
平成25年 (2013)	4月	12,220	4.5
	5月	11,640	12.0
	6月	14,406	13.5
	7月	15,698	12.4
	8月	12,638	0.2
	9月	18,357	21.7
	10月	14,388	27.2
	11月	15,114	17.8
	12月	14,362	27.0
平成26年 (2014)	1月	17,602	29.8
	2月	19,862	15.3
	3月	25,513	15.8
	4月	11,657	4.6

		新車登録台数	前年同期比
平成24年 (2012)	1～3月	57,594	44.5
	4～6月	41,573	71.9
	7～9月	45,665	17.9
	10～12月	35,447	1.8
平成25年 (2013)	1～3月	52,824	8.3
	4～6月	38,266	8.0
	7～9月	46,693	2.3
	10～12月	43,864	23.7
平成26年	1～3月	62,977	19.2

	新車登録台数	前年比
平成23年(2011)	138,860	16.9
平成24年(2012)	180,279	29.8
平成25年(2013)	181,647	0.8

資料出所：福岡県自動車販売店協会，福岡県軽自動車協会



消 費

8 新車登録台数の内訳（2014年4月）

（1）前年同月比

普通車： 8か月ぶりのマイナス

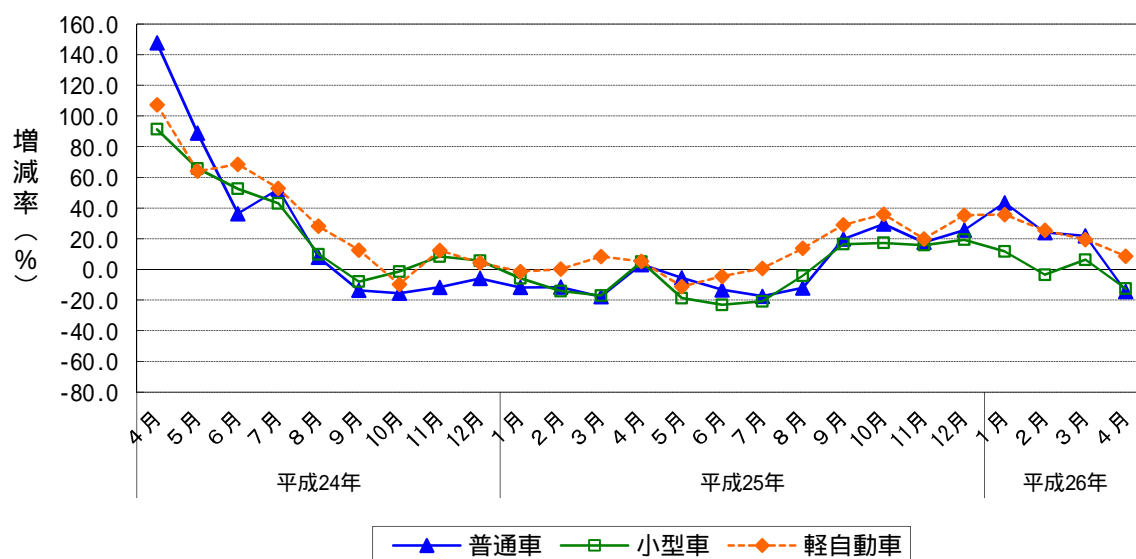
小型車： 2か月ぶりのマイナス

軽自動車： 10か月連続のプラス

		普通車	前年同月比	小型車	前年同月比	軽自動車	前年同月比
平成25年 (2013)	4月	3,534	3.2	3,802	5.0	4,884	5.1
	5月	3,557	5.4	3,521	18.7	4,562	11.2
	6月	4,325	13.3	4,382	23.1	5,699	4.5
	7月	4,458	17.4	5,010	20.8	6,230	0.7
	8月	3,470	12.0	4,060	4.1	5,108	13.7
	9月	5,561	19.8	6,200	16.5	6,596	28.9
	10月	4,345	29.6	4,862	17.3	5,181	36.0
	11月	4,575	17.7	5,084	15.8	5,455	19.9
	12月	4,767	25.6	4,313	19.3	5,282	35.4
平成26年 (2014)	1月	5,497	43.4	5,146	11.8	6,959	35.8
	2月	6,466	24.1	5,579	3.5	7,817	25.4
	3月	8,013	21.8	7,803	6.3	9,697	19.4
	4月	3,025	14.4	3,326	12.5	5,306	8.6

資料出所：福岡県自動車販売店協会，福岡県軽自動車協会

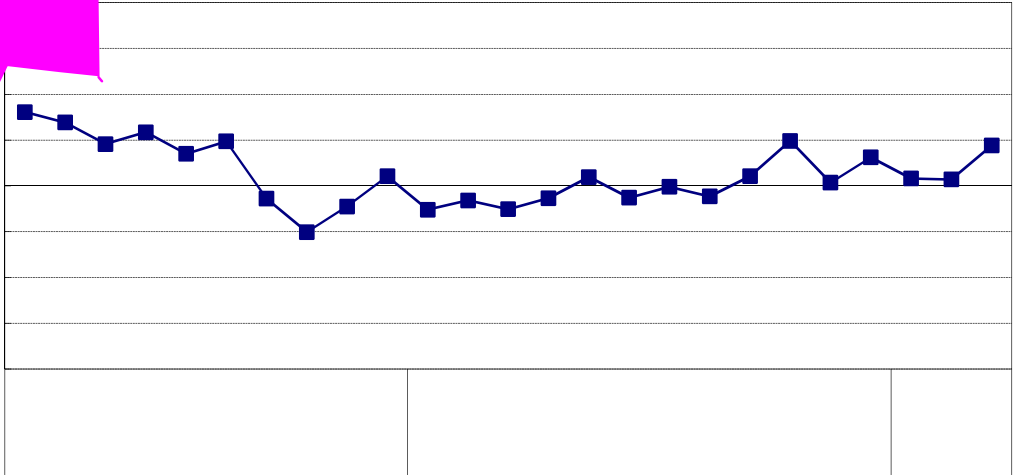
車種別自動車登録台数の推移
(前年同月比)



取扱額（2014年3月）（九州7県主要3社の合計）
前年同月比：7か月連続のプラス

旅行業取扱額	前年同月比	国内旅行	前年同月比	海外旅行	前年同月比
11,888	5.1	8,276	6.7	3,613	1.5
9,084	2.7	6,148	1.5	2,936	5.1
10,972	1.9	7,572	0.6	3,400	8.0
9,780	2.6	6,384	0.7	3,396	5.9
11,363	0.2	8,240	7.8	3,123	16.5
13,533	2.3	9,246	0.7	4,287	8.2
11,993	2.1	8,244	7.2	3,749	7.6
14,520	9.8	9,981	8.9	4,539	11.7
13,328	0.7	9,639	1.5	3,689	1.2
13,297	6.2	9,035	2.5	4,262	15.0
10,306	1.6	7,944	0.0	2,362	7.6
10,671	1.4	7,529	0.7	3,142	3.1
12,951	8.8	9,088	9.6	3,863	6.9

運輸局、観光庁「主要旅行業者の旅行取扱状況速報」
単位：百万円



消 費

10 インターネットを利用した支出状況（九州・沖縄）（2014年3月） （1）前年同月比：7か月連続のプラス

		支出額	前年同月比
平成25年 (2013)	3月	4,262	41.7
	4月	3,712	36.9
	5月	3,576	13.2
	6月	4,024	48.0
	7月	4,000	40.3
	8月	3,670	1.4
	9月	3,704	31.7
	10月	4,244	32.3
	11月	4,871	48.1
	12月	5,180	40.5
平成26年 (2014)	1月	5,003	12.7
	2月	4,185	21.5
	3月	5,279	23.9

		平均支出額	前年同期比
平成24年 (2012)	1～3月	2,772	15.1
	4～6月	2,863	21.9
	7～9月	3,129	19.2
	10～12月	3,395	12.1
平成25年 (2013)	1～3月	4,048	46.0
	4～6月	3,771	31.7
	7～9月	3,791	21.2
	10～12月	4,765	40.4
平成26年	1～3月	4,822	19.1

	平均支出額	前年比
平成23年(2011)	2,603	1.6
平成24年(2012)	3,040	16.8
平成25年(2013)	4,094	34.7

資料出所：総務省「家計消費状況調査」

支出額：1ヶ月・1世帯あたり支出額(二人以上世帯)

