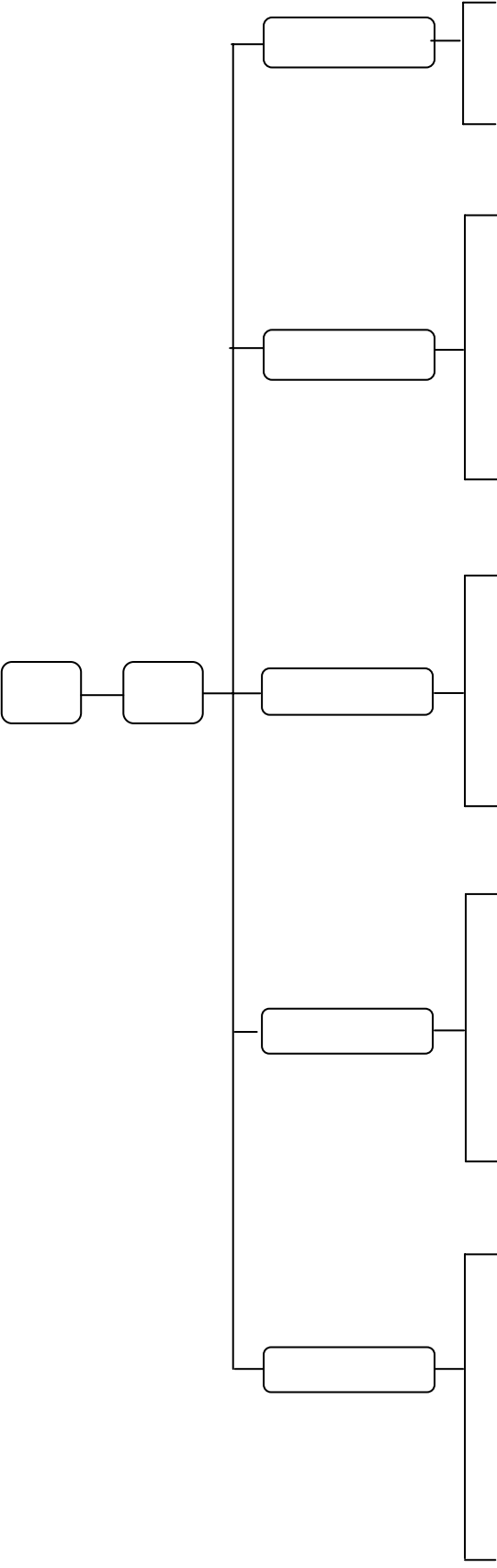


()

()

()

()



(5m)	1	1		
(1mg 20kg)	30	30		
(mg 20kg)	133	133		
(0.05 Mpa)	1	1		
(0.1 10Mpa)	2	2		
(0 300mmHg)	1	1		
(80mm)	1	1		
(13mm)	2	2		
(500L)	2	2		
(50L)	1	1		
(20L)	2	2		
(18L)	1	1		
(10L)	1	1		
(5L)	1	1		
(2L)	1	1		
(10L ())	1	1		
(20L)	1	1		
(10L)	2	2		
(110L)	1	1		
	1	1		
	16	16		
	9	9		
(10L)	6	6		
(5L)	2	2		
(2L)	2	2		
(1L)	2	2		
	7	4	2	1

	4	2	1	1
	3	3		
(20kg)	100	100		
(1,000kg)	74	74		
(500kg)	18	18		
(20kg)	146	68	39	39
(20kg)	47	1	29	17
	3	1	1	1
(5g)	1	1		
(205g)	3	3		
(5.1kg)	3	3		
(30kg)	3	3		
(1,200kg)	1	1		
	2	2		
()	6	3	2	1
	3	1	1	1
	1	1		
	1	1		
	2	2		
	1	1		
(250kg)	1	1		
(1,500kg)	1	1		
	1	1		
	3	1	1	1
	39	39		
	4	4		

()

				7	6	3	24				40
		2	12								14
	11	25	33	35	74			39			217
				1		1	1				3
	2	10	19	3	3			3			40
											0
											0
								2			2
								1			1
	13	37	64	46	83	4	25	45	0	0	317

		160	178
		5	9
		1	1
		8	8
		53	56
		31	31
		29	29

			11	15
	14	15	20	26
	12	12	19	25
	7	7		
			18	25
			1	1
			2	2
			2	2
	5	6	7	7
	4	5	6	6
			2	2
	4	5	5	5
			1	1
	1	1		
	1	1		
	3	4	4	4
	3	4	7	7
	2	2	3	3
			1	1
			1	1
			1	1
			14	16
			13	15
			13	15
	56	62	152	181

(528
)		

		28	30
		11	63
		8	863
		47	956

		1
		1
		1
		1

	1
--	---

()

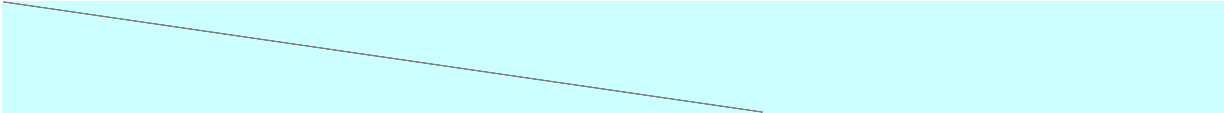


有効期限
22年6月
福岡県

有効期限
平成28年6月
有効期限満了の器物は
使用しないで下さい。
福岡県

()

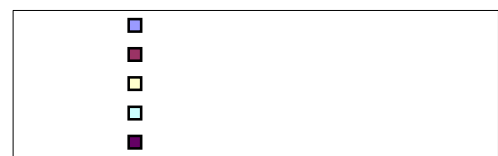
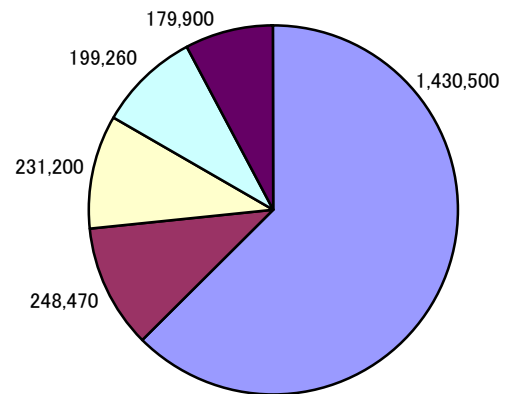
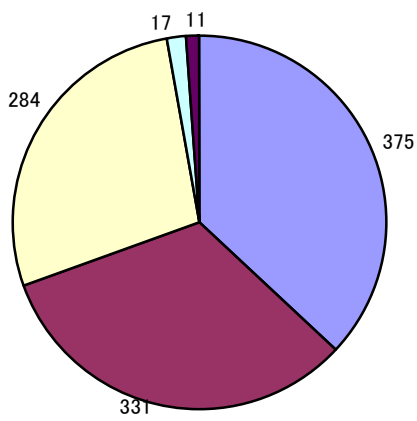
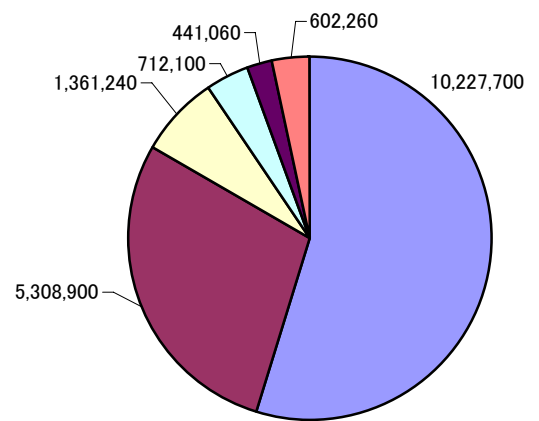
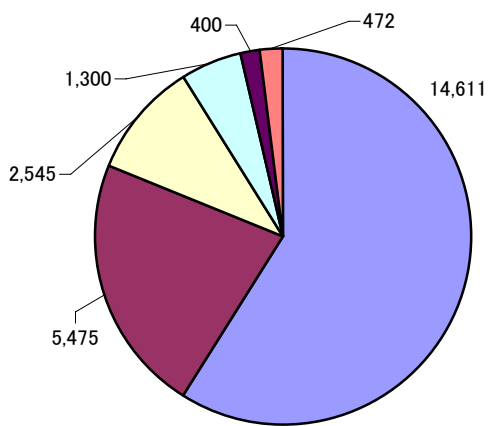




	0	0
	14,611	99
	14,611	99
	113	6
	4	0
	1	0
	0	0
	0	0
	2	0
	1	0
	0	0
	1	0
	26	0
	148	6
	24	0
	400	0
	424	0
	2,201	8
	272	2
	49	0
	6	0
	17	0
	2,545	10
	64	0
	1,300	1
	5,475	0
	226	0
	9,610	11
	10	0
	24,803	116



	2	0
	3	0
	331	2
	284	1
	375	2
	6	0
()	0	0
()	17	0
	1,018	5



		0	0	0	0	0	0
		15,484	63	17,847	147	14,611	99
		15,484	63	17,847	147	14,611	99
		109	1	122	3	113	6
		7	0	5	0	9	0
		0	0	45	0	26	0
		116	1	172	3	148	6
		13	1	19	0	24	0
		1,097	0	776	1	400	0
		1,110	1	795	1	424	0
		890	2	2,073	2	2,201	8
		315	0	264	0	272	2
		31	1	45	1	49	0
		3	0	4	0	6	0
		5	0	14	0	17	0
		1,244	3	2,400	3	2,545	10
		29	0	54	0	64	0
		3,503	0	4,000	1	1,300	1
		67,119	25	67,755	5	5,475	0
		221	0	205	0	226	0
		72,116	28	74,414	9	9,610	11
	14	0	14	1	10	0	
		88,840	93	93,242	161	24,803	116

		8	0	17	0	2	0
		5	0	2	0	3	0
		928	5	726	13	990	5
		5	0	8	0	6	0
		9	0	15	0	17	0
		955	5	768	13	1,018	5

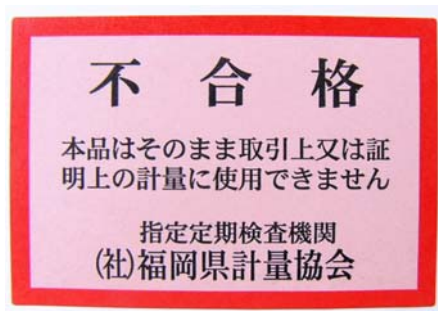
) 19

(

25

()

21 4 1



		0			3	267	585	2	89	362	0
		0			2	74	178	1	119	330	0
		2	13	0	2	78	145	3	125	283	1
		2	9	0	2	76	189	1	125	710	2
		0			2	75	137	0	72	214	0
		2	8	0	6	259	544	8	91	277	1
		0			6	308	607	6	103	321	0
		2	23	0	4	137	313	0	23	56	0
		0			2	72	173	3	70	215	2
		0			4	143	476	2	156	816	4
		0			3	126	326	7	106	438	0
		0			6	261	666	6	188	708	2
		0			5	158	418	4	112	399	0
		1	8	0	4	225	600	8	431	1,494	10
		0			3	104	230	4	80	261	0
		0			5	278	439	4	53	154	0
		0			3	169	391	3	61	219	0
		9	61	0	62	2,810	6,417	62	2,004	7,257	22
		0			2	107	199	1	36	108	0
		0			8	340	773	8	114	555	7
		0			4	188	436	0	26	66	0
		0			7	405	610	6	51	201	4
		0			7	274	630	3	11	26	1
		0	0	0	28	1,314	2,648	18	238	956	12
		9	61	0	90	4,124	9,065	80	2,242	8,213	34

	3	0	1,174	22	3,394	9
			140	2	195	0
			34	0	45	1
			60	0	24	0
			1	0		
			54	0	16	
			6	0		
	7	0	425	8	409	1
	1	0	3,852	40	1,866	12
			190	3	92	0
			1	1	14	0
	11	0	5,937	76	6,055	23
	9	0	1,271	0	409	0
			5	0		
	41	0	1,852	4	1,749	11
	50	0	3,128	4	2,158	11
	61	0	9,065	80	8,213	34

		5,779	11,135	111
		5,552	10,057	80
		6,220	11,685	103
		5,839	10,907	100
		6,375	12,003	99

計量証明検査合格証
福岡県 ㊦ 21.6
次回検査 23年6月

計量証明検査
㊦ 21.6
登録計量器
検査合格証
検査年月 平成 21年 6月
福岡県

			6	0
			1	0
			11	0
	2		23	0
			8	0
	1	0	12	0
	3	0	61	0

	30	0
	6	
	21	0
	57	0

	69	0	80	0	64	0
	76	0			30	0
	16	0			6	0
	43	0	17	0		
	42	0			21	0
	17	0	10	0		
	4	2	8	0		
	1	0	3	0		
	20	2	11	0		
	16	0	16	0		
	304	4	145	0	121	0

21 年 6 月

検査済証

福岡県

3	6	1	60	0	0.0				
			982	0	0.0				

12	24	2	20	0	0.0				
			58	35,789	509	1.4		509	

25	50	212	1,184	27	2.3			27	
			1,619	27	1.7			27	

0	0	0	0	0					
			0	0					

10	20	11	135	0	0.0				
			86,230	656	0.8			656	

5	10	30	419	0	0.0				
			571	0	0.0				

6	12	20	0	0					
			57,565	17,308	30.1			17,308	

				(%)			(%)		
									(%)
7	9	14	9	64.3	692	2	0.3	65	9.4

				(%)			(%)		
									(%)
7	8	14	7	50.0	692	4	0.6	65	9.4

				1	2	2	2

		15	29
		12	12
		2	1
		17	30
		4	22
		0	0
		4	6

	1
	13
	0
	14

5 11 1

11 1

	()
	(1) №. 51 (2) () (3) ()

--	--

	61	0	0.0	57	93.4	4	6.6
	239	17	7.1	214	89.5	8	3.3
	61	3	4.9	55	90.2	3	4.9
	107	1	0.9	62	57.9	44	41.1
	57	1	1.8	51	89.5	4	7.0
	25	6	24.0	18	72.0	1	4.0
	36	1	2.8	35	97.2	0	0.0
	84	6	7.1	70	83.3	8	9.5
	4	0	0.0	4	100.0	0	0.0
	674	35	5.2	566	84.0	72	10.7

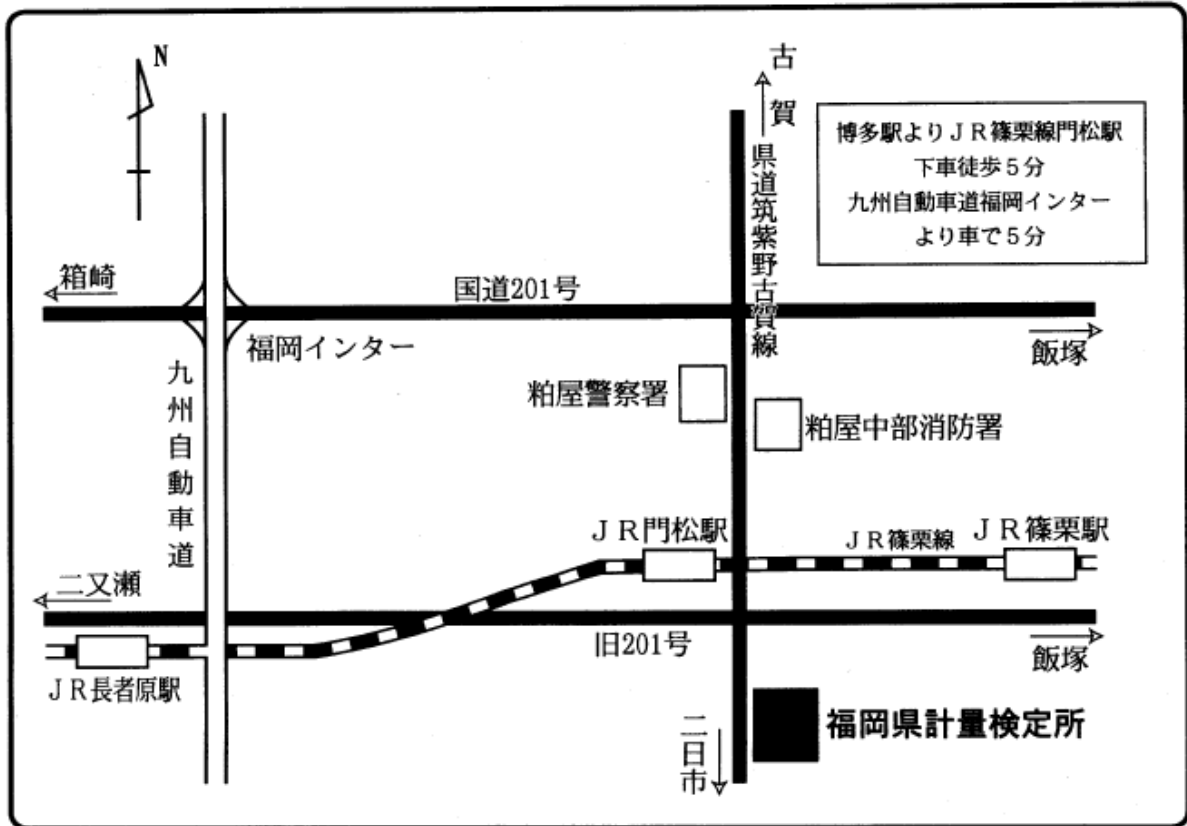
()

()

()

	810-0014	2 6-5	092-524-0231 092-524-0299	
	803-0805	6-2	093-592-2012 093-562-7803	
	830-0037	1830-6	0942-30-7700 0942-30-7715	

()	811-2302 ()	188-2	092-939-2912 092-939-2912		269 3
	812-0011 27-23	4F	092-414-3173 092-414-3173		63
	803-0805 ()	6-2	093-592-3400 093-592-3400		30
	815-0032	2 1-40	092-541-3031 092-541-2979		
()	839-0801	2-33	0942-48-7763 0942-48-7760		
	815-0032	1-28	092-551-1317 092-551-1324		



811-2302
