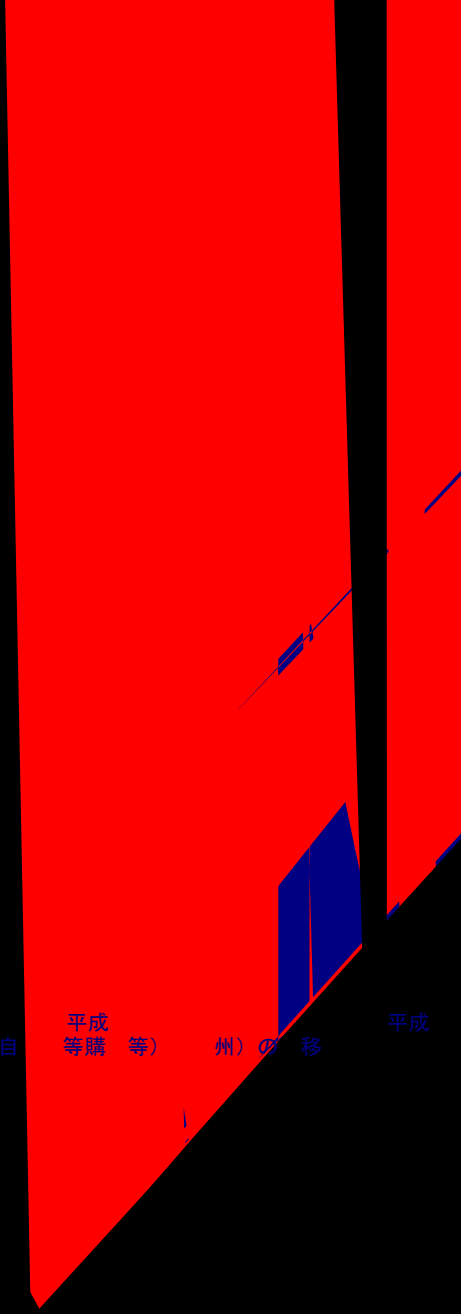


平成  
率（前 月比人 上 消 支出 除く自

平成  
等購 等） 州）の 移

平成



# 消費

## 2 二人以上世帯サービス支出額（九州）（2015年3月） （1）前年同月比：2か月連続のプラス（3か月移動平均）

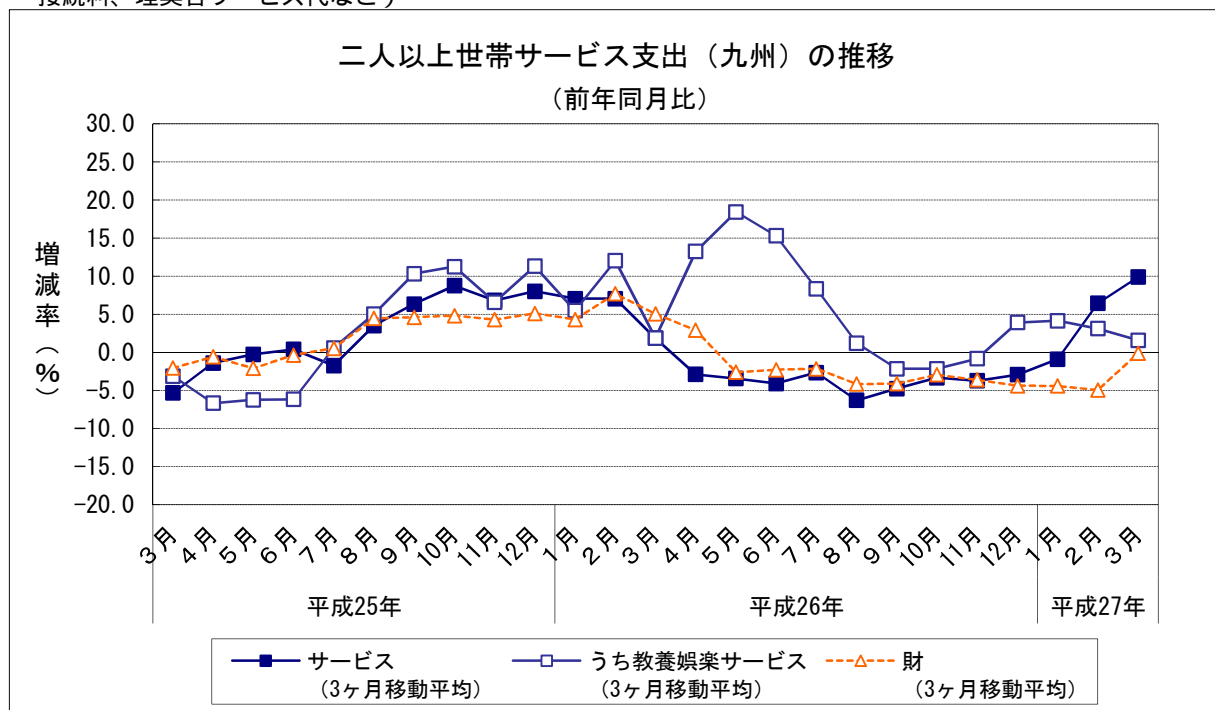
		サービス支出			財支出		
		3か月移動平均 前年同月比	うち教養娯楽 サービス支出	3か月移動平均 前年同月比	3か月移動平均 前年同月比		
平成26年 (2014)	4月	94,274	▲ 2.9	15,584	13.3	114,321	2.9
	5月	89,477	▲ 3.4	17,268	18.4	119,559	▲ 2.6
	6月	88,907	▲ 4.1	15,710	15.3	118,357	▲ 2.3
	7月	86,830	▲ 2.7	14,083	8.3	126,795	▲ 2.1
	8月	84,673	▲ 6.3	15,595	1.2	126,870	▲ 4.1
	9月	90,658	▲ 4.8	15,329	▲ 2.2	117,561	▲ 4.1
	10月	93,050	▲ 3.3	14,112	▲ 2.2	123,477	▲ 2.9
	11月	89,281	▲ 3.7	14,511	▲ 0.8	125,201	▲ 3.6
	12月	94,797	▲ 2.9	16,083	3.9	157,889	▲ 4.4
平成27年 (2015)	1月	91,200	▲ 0.9	14,705	4.1	126,390	▲ 4.4
	2月	89,535	6.4	12,088	3.1	117,434	▲ 4.9
	3月	110,873	9.9	17,031	1.6	139,303	▲ 0.1
	4月	105,098	...	14,462	...	126,966	...

資料出所：総務省「家計調査」

単位：円

前表の消費支出額（除く自動車等購入等）（a-b）から「こづかい（使途不明）」と「交際費」を除いたものをサービス支出と財支出とに分類したものである。

サービス支出……財（商品）の購入以外のサービスへの支出（例：外食、家賃、運賃、通信料、宿泊料、バック旅行費、月謝、放送受信料等、映画・演劇・スポーツ等入場料、スポーツクラブ会費、インターネット接続料、理美容サービス代など）



# 消費

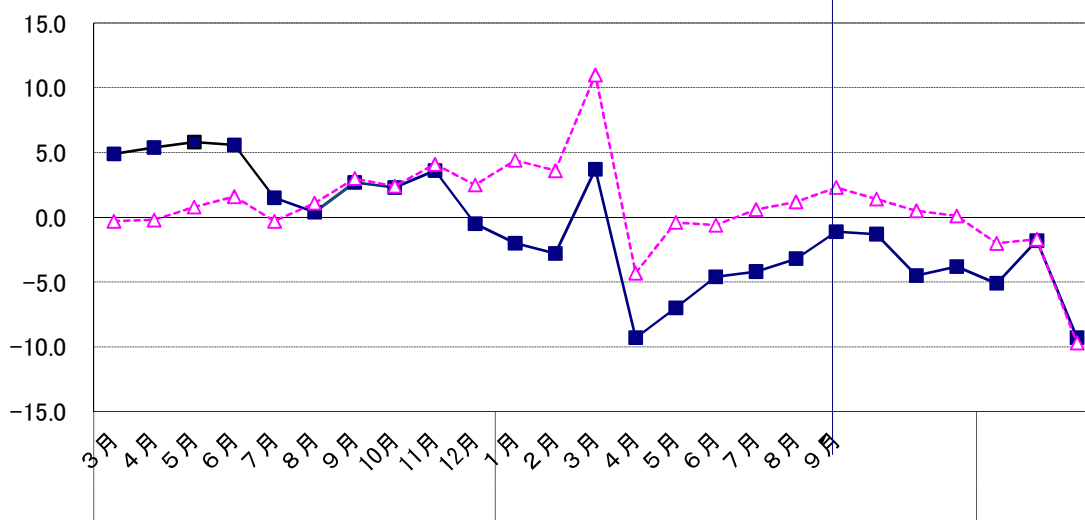
3 小売業販売額（全国・九州沖縄）（2015年3月）  
 (1) 前年同月比（全国）：3か月連続のマイナス  
 (2) 前年同月比（九州沖縄）：12か月連続のマイナス

		全国		九州沖縄		
		販売額	前年同月比	販売額	前年同月比	
平成26年 (2014)	3月	13,733	11.0	1,518	3.7	
	4月	11,016	▲4.3	1,239	▲9.3	
	5月	11,430	▲0.4	1,260	▲7.0	
	6月	11,357	▲0.6	1,255	▲4.6	
	7月	11,821	0.6	1,308	▲4.2	
	8月	11,454	1.2	1,314	▲3.2	
	9月	11,246	2.3	1,265	▲1.1	
	10月	11,368	1.4	1,279	▲1.3	
	11月	11,646	0.5	1,269	▲4.5	
	12月	13,510	0.1	1,513	▲3.8	
	平成27年 (2015)	1月	11,489	▲2.0	1,255	▲5.1
		2月	10,726	▲1.7	1,214	▲1.8
3月		12,403	▲9.7	1,377	▲9.3	

資料出所：経済産業省「商業動態統計」  
 販売額単位：10億円

		全国	
		販売額	前年同月比
平成25年 (2013)	1～3月	34,132	▲1.2
	4～6月	34,417	0.7
	7～9月	34,054	1.2
	10～12月	36,294	3.0
平成26年 (2014)	1～3月	36,371	6.6
	4～6月	33,802	▲1.8
	7～9月	34,522	1.4
平成27年	1～3月	34,618	▲4.8

	小売業販売額 (全国)	前年比 (全国)
平成24年(2012)	137,585	1.8
平成25年(2013)	138,897	1.0
平成26年(2014)	141,219	1.7







# 消費

## 6 コンビニエンス・ストア販売額（九州）（2015年4月） （1）前年同月比：全店ベースで28か月連続のプラス

		販売額	前年同月比 (全店)	前年同月比 (既存店)	
平成26年 (2014)	4月	71,588	2.4	▲ 0.2	
	5月	77,955	4.4	1.4	
	6月	75,196	2.7	▲ 0.5	
	7月	83,614	2.9	▲ 0.6	
	8月	82,846	1.3	▲ 2.6	
	9月	77,366	4.3	0.2	
	10月	79,146	6.1	0.8	
	11月	77,268	5.7	1.0	
	12月	83,898	4.6	0.8	
	平成27年 (2015)	1月	76,953	5.1	1.5
		2月	70,482	4.3	1.3
		3月	81,272	4.8	0.8
4月		p78,100	9.1	5.1	

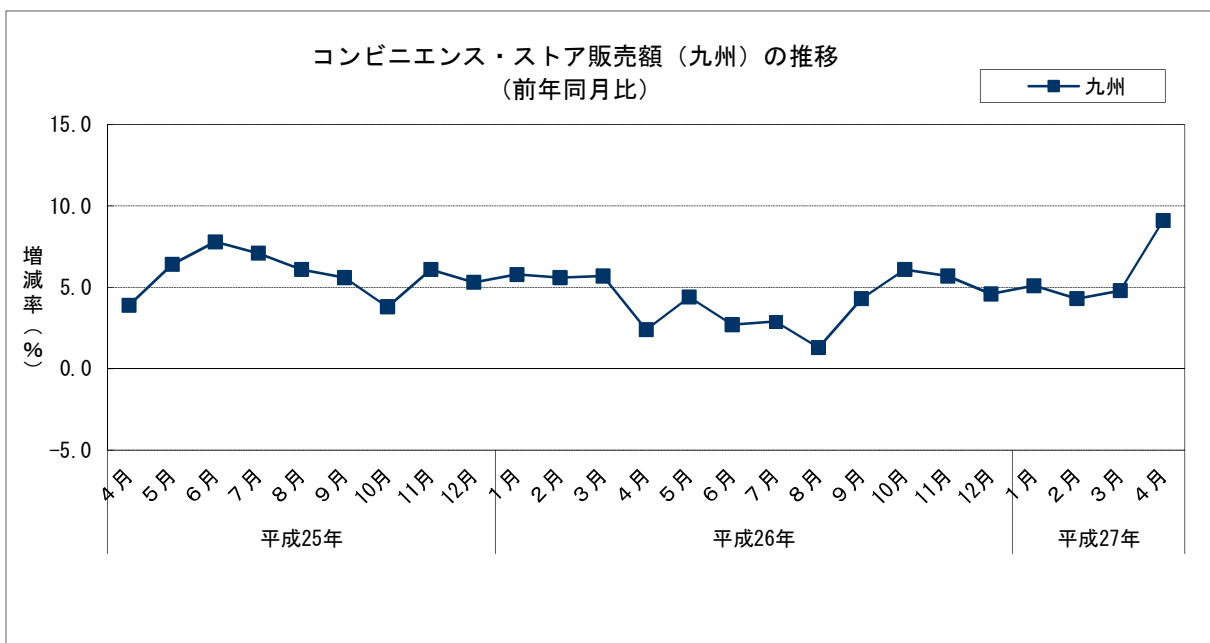
		販売額	前年同期比 (全店)
平成25年 (2013)	4～6月	217,827	6.1
	7～9月	237,267	6.3
	10～12月	227,880	5.0
平成26年 (2014)	1～3月	218,392	5.7
	4～6月	224,739	3.2
	7～9月	243,826	2.8
平成27年	1～3月	240,312	5.5
		228,707	4.7

	販売額	前年比(全店)
平成25年(2013)	889,577	5.5
平成26年(2014)	927,269	4.2

資料出所：経済産業省「商業動態統計」

販売額単位：百万円

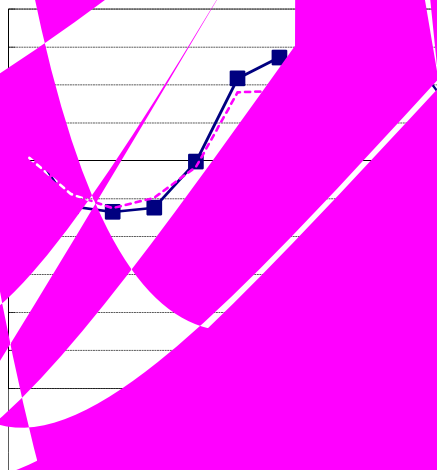
- ・平成19年商業統計調査（経済産業省）によると、九州のコンビニエンス・ストア販売額に占める福岡県のシェアは39.1%
- ・平成25年1月より、「九州」と「沖縄」が分割されて公表されるようになったため、平成25年1月から「九州」のみを掲載している。
- ・pは速報値。



費

新車登録台数（2015  
1）前年同月比：10か

	新車登録台数	前年同月比	
平成26年	4月	11,657 4.6	
	5月	12,243 5.2	
	6月	14,639 1.6	
	7月	15,500 0.7	
	8月	11,000 3.8	
	9月	10,000 1.8	
	10月	10,000 1.6	
	11月	10,000 1.6	
	12月	10,000 1.1	
	平成27年 (2015)	1月	10,000 1.1
		2月	10,000 1.1
		3月	10,000 1.1
4月		10,000 1.1	



## 消 費

### 8 新車登録台数の内訳（2015年4月）

#### （1）前年同月比

普通車： 8か月ぶりのプラス  
 小型車： 9か月連続のマイナス  
 軽自動車： 10か月連続のマイナス

		普通車	前年同月比	小型車	前年同月比	軽自動車	前年同月比
平成26年 (2014)	4月	3,025	▲ 14.4	3,326	▲ 12.5	5,306	8.6
	5月	3,232	▲ 9.1	3,582	1.7	5,429	19.0
	6月	4,167	▲ 3.7	4,605	5.1	5,866	2.9
	7月	4,493	0.8	5,304	5.9	5,787	▲ 7.1
	8月	3,518	1.4	3,652	▲ 10.0	4,354	▲ 14.8
	9月	5,515	▲ 0.8	4,863	▲ 21.6	6,362	▲ 3.5
	10月	3,883	▲ 10.6	4,317	▲ 11.2	4,659	▲ 10.1
	11月	3,772	▲ 17.6	4,041	▲ 20.5	5,088	▲ 6.7
	12月	4,215	▲ 11.6	3,876	▲ 10.1	4,966	▲ 6.0
平成27年 (2015)	1月	3,876	▲ 29.5	4,376	▲ 15.0	5,659	▲ 18.7
	2月	5,159	▲ 20.2	5,189	▲ 7.0	6,889	▲ 11.9
	3月	7,134	▲ 11.0	6,547	▲ 16.1	9,279	▲ 4.3
	4月	3,105	2.6	3,202	▲ 3.7	3,724	▲ 29.8



## 消費

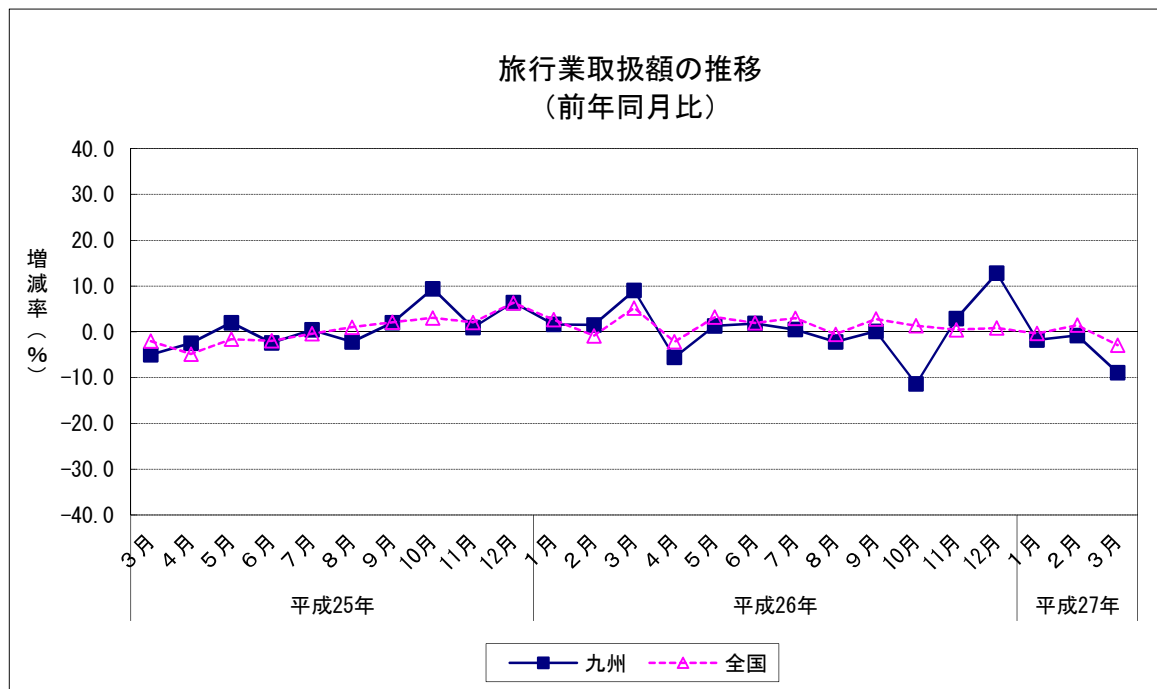
### 9 旅行業取扱額（2015年3月）（九州7県主要3社の合計） （1）前年同月比：3か月連続のマイナス

		旅行業取扱額	前年同月比	国内旅行	前年同月比	海外旅行	前年同月比	
平成26年 (2014)	3月	12,978	9.0	9,086	9.5	3,892	7.7	
	4月	8,600	▲ 5.6	6,038	▲ 2.1	2,561	▲ 12.8	
	5月	11,128	1.3	7,945	4.8	3,183	▲ 6.4	
	6月	9,979	1.8	6,701	4.6	3,278	▲ 3.5	
	7月	11,490	0.5	8,200	▲ 1.1	3,290	4.9	
	8月	13,243	▲ 2.2	9,132	▲ 1.1	4,110	▲ 4.6	
	9月	11,997	0.1	8,169	▲ 0.7	3,828	1.6	
	10月	12,823	▲ 11.4	9,168	▲ 7.8	3,654	▲ 19.3	
	11月	13,739	2.9	10,381	7.5	3,358	▲ 9.1	
	12月	15,033	12.8	11,181	23.9	3,851	▲ 10.5	
	平成27年 (2015)	1月	10,112	▲ 1.8	8,096	2.1	2,016	▲ 15.0
		2月	10,598	▲ 0.8	7,754	3.2	2,844	▲ 10.1
3月		11,820	▲ 8.9	8,932	▲ 1.7	2,888	▲ 25.8	

資料出所：九州運輸局、観光庁「主要旅行業者の旅行取扱状況速報」

取扱額単位：百万円

全国の取扱額については、平成24年度までは主要旅行業者58社、平成25年度以降は50社の合計額を使用しているため、前年同月比を見る際は注意する必要がある。



# 消費

10 インターネットを利用した支出状況（九州・沖縄）（2015年3月）  
 (1) 前年同月比：4か月連続のプラス

		支出額	前年同月比	
平成26年 (2014)	3月	5,279	23.9	
	4月	4,318	16.3	
	5月	3,975	11.2	
	6月	4,113	2.2	
	7月	4,417	10.4	
	8月	3,808	3.8	
	9月	4,067	9.8	
	10月	4,147	▲ 2.3	
	11月	4,838	▲ 0.7	
	12月	6,088	17.5	
	平成27年 (2015)	1月	6,371	27.3
		2月	5,168	23.5
3月		6,486	22.9	

		平均支出額	前年同期比
平成25年 (2013)	1～3月	4,048	46.0
	4～6月	3,771	31.7
	7～9月	3,791	21.2
	10～12月	4,765	40.4
平成26年 (2014)	1～3月	4,822	19.1
	4～6月	4,135	9.7
	7～9月	4,097	8.1
	10～12月	5,024	5.4
平成27年	1～3月	6,008	24.6

	平均支出額	前年比
平成24年(2012)	3,040	16.8
平成25年(2013)	4,094	34.7
平成26年(2014)	4,506	10.1

資料出所：総務省「家計消費状況調査」  
 支出額：1ヶ月・1世帯あたり支出額(二人以上世帯)

