

企業倒産

1 倒産件数（2015年5月）

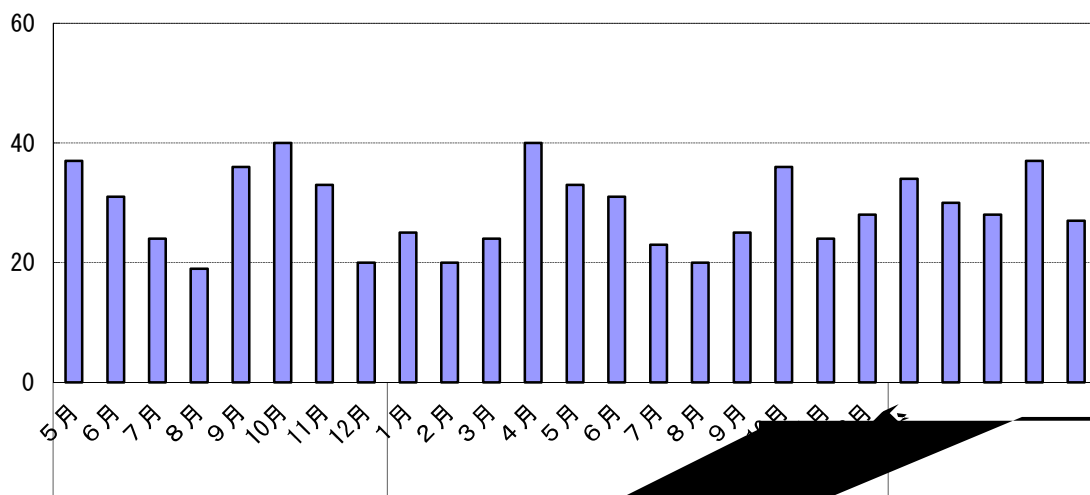
（1）前年同月比：2か月連続のマイナス

		倒産件数	前年同月比	前年同月差
平成26年 (2014)	5月	33	▲ 10.8	▲ 4
	6月	31	0.0	0
	7月	23	▲ 4.2	▲ 1
	8月	20	5.3	1
	9月	25	▲ 30.6	▲ 11
	10月	36	▲ 10.0	▲ 4
	11月	24	▲ 27.3	▲ 9
	12月	28	40.0	8
平成27年 (2015)	1月	34	36.0	9
	2月	30	50.0	10
	3月	28	16.7	4
	4月	37	▲ 7.5	▲ 3
	5月	27	▲ 18.2	▲ 6

		倒産件数	前年同期比	前年同期差
平成25年 (2013)	4～6月	97	9.0	8
	7～9月	79	▲ 20.2	▲ 20
	10～12月	93	1.1	1
平成26年 (2014)	1～3月	69	▲ 15.9	▲ 13
	4～6月	104	7.2	7
	7～9月	68	▲ 13.9	▲ 11
平成27年	10～12月	88	▲ 5.4	▲ 5
平成27年	1～3月	92	33.3	23

	企業倒産	前年比	前年差
平成24年(2012)	381	▲ 2.3	▲ 9
平成25年(2013)	351	▲ 7.9	▲ 30
平成26年(2014)	329	▲ 6.3	▲ 22

資料出所：東京商工リサーチ「九州・沖縄地区企業整理倒産状況（負債1,000万円以上）」



企業倒産

2 倒産負債額（2015年5月）

(1) 前年同月比：3カ月ぶりのマイナス

		倒産負債額	前年同月比
平成26年 (2014)	5月	3,875	▲ 18.3
	6月	5,880	41.4
	7月	1,970	▲ 12.0
	8月	2,628	121.6
	9月	2,870	▲ 14.0
	10月	3,735	▲ 40.1
	11月	2,440	34.5
	12月	5,747	12.8
平成27年 (2015)	1月	4,486	▲ 48.9
	2月	1,461	▲ 47.5
	3月	6,274	37.4
	4月	6,140	66.3
	5月	2,968	▲ 23.4

		倒産負債額	前年同期比
平成25年 (2013)	4～6月	13,053	▲ 62.3
	7～9月	6,762	▲ 39.8
	10～12月	13,148	▲ 31.4
平成26年 (2014)	1～3月	16,131	96.6
	4～6月	13,447	3.0
	7～9月	7,468	10.4
	10～12月	11,922	▲ 9.3
平成27年	1～3月	12,221	▲ 24.2

	倒産負債額	前年比
平成24年(2012)	82,950	▲ 14.6
平成25年(2013)	41,166	▲ 50.4
平成26年(2014)	48,968	19.0

資料出所：東京商工リサーチ「九州・沖縄地区企業整理倒産状況（負債1,000万円以上）」
倒産負債額単位：百万円

