

平成24年度
普及活動成果集

～生産者と消費者の絆を強める 活力みなぎる福岡農業～



担い手勢ぞろい「(農)三水うまいち」



若さあふれる「JA糸島麦部会」



博多特産の「しゅんぎく」



青空に映える「オリジナル糸ギク」



ブランドみかん「紅まる君」



元気いっぱい育成牛「野呂牧場」

平成25年3月

福岡農林事務所福岡普及指導センター

No

!



No



No

9
12



No

○水稲作付面積	3,902ha	○麦類作付面積	1,162ha
うち採種	31.4ha	(小麦	509ha)
○大豆作付面積	145ha	(大麦	467ha)
		(裸麦	186ha)

【課題化の背景】

W2

ha ha ha ha W



JA



JA

消毒の手順

⑤ 圃場の準備

① 圃場の周囲から持ち出す。
 ② 400の土を上げ、圃場をベタ型にする。
 ③ いすの間に、設置資材をつやす。
(設置時(圃場)は跡がつくのを必ず事前に防ぐ)



設置資材
圃場はベタ型

⑥ 米ぬかの散布

① 米ぬかを散布する(300kg/50m×5.5m → 10kg/10a)

- ・均等にふるよ、かきつけて散布。
- ・ガスが抜けぬ圃場の外周りは念入り!




外周りは念入り!

(虫類があると効果が上がらない!)

② 80日間経過。




⑦ 被覆除去

※弊から廃棄
(効率よく作業を行うため)

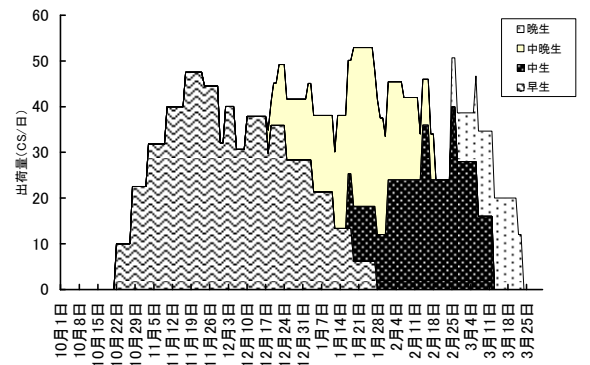
① マイカ膜をハウスの肩に結び、推進資材を浮かせて乾かす。





No

ha
ha
ha



No7

JA	12	2.6ha
JA	7	2.4ha
JA	7	2.4ha
JA	7	0.9ha
JA	15	4.7ha



PR

DVD

- (1) ...
- (2) ...
- (3) ...
- (4) ...
- (5) ...

- (1) ...
- (2) ...
- (3) ...
- (4) ...
- (5) ...

No

!

JA

JA

JA

No

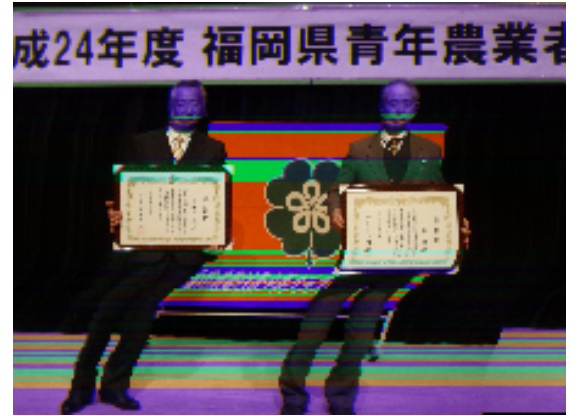
15 20,723

16

200a

23

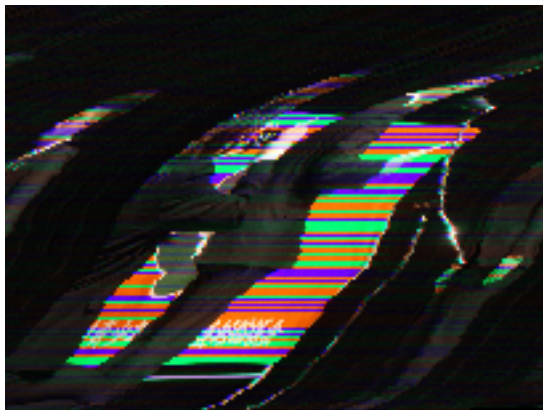
250a



13.2ha

24.5ha

40a



12.75ha

14.29ha

58

164%

10a

423kg



8.34ha

4.15ha

10a

382kg

386kg



29a



8 JA

73a

37a

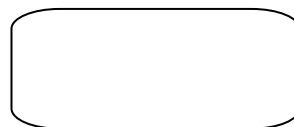


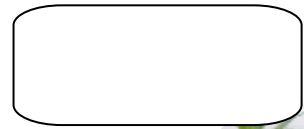
15a

10a



63a





50a



10

10

53 4a

16 1a

10



11

48

360



:

541.7kg A5
80 BMS()12

12

64

7.7 mh



Nb			
Nb. 1	“ ”		24 5 1
Nb. 2			24 5 7
Nb. 3			24 5 21
Nb. 4			24 5 28
Nb. 5			24 5 28
Nb. 6			24 6 25
Nb. 7	PR		24 8 1
Nb. 8			24 8 7
Nb. 9			24 9 21
Nb. 10			24 10 3
Nb. 11	[24 10 23
Nb. 12			24 10 29
Nb. 13			24 11. 14
Nb. 14			24 11. 12
Nb. 15			24 11. 22
Nb. 16			24 12 12
Nb. 17			24 12 12
Nb. 18			24 12 14
Nb. 19			25 2 6
Nb. 20			25 2 6
Nb. 21			25 2 25
Nb. 22			25 2 25
Nb. 23			25 3 8
Nb. 24			25 3 8

※「活動情報」の内容は、下記の福岡県ホームページの出先機関(福岡普及指導センター)に掲載しています。

<http://www.pref.fukuoka.lg.jp/d05/24nendokatudoujyouhou.html>

